

Objektyp: **Advertising**

Zeitschrift: **Schweizer Ingenieur und Architekt**

Band (Jahr): **98 (1980)**

Heft 22: **Zur Eröffnung der Flughafenlinie Zürich**

PDF erstellt am: **20.09.2024**

Nutzungsbedingungen

Die ETH-Bibliothek ist Anbieterin der digitalisierten Zeitschriften. Sie besitzt keine Urheberrechte an den Inhalten der Zeitschriften. Die Rechte liegen in der Regel bei den Herausgebern. Die auf der Plattform e-periodica veröffentlichten Dokumente stehen für nicht-kommerzielle Zwecke in Lehre und Forschung sowie für die private Nutzung frei zur Verfügung. Einzelne Dateien oder Ausdrucke aus diesem Angebot können zusammen mit diesen Nutzungsbedingungen und den korrekten Herkunftsbezeichnungen weitergegeben werden. Das Veröffentlichen von Bildern in Print- und Online-Publikationen ist nur mit vorheriger Genehmigung der Rechteinhaber erlaubt. Die systematische Speicherung von Teilen des elektronischen Angebots auf anderen Servern bedarf ebenfalls des schriftlichen Einverständnisses der Rechteinhaber.

Haftungsausschluss

Alle Angaben erfolgen ohne Gewähr für Vollständigkeit oder Richtigkeit. Es wird keine Haftung übernommen für Schäden durch die Verwendung von Informationen aus diesem Online-Angebot oder durch das Fehlen von Informationen. Dies gilt auch für Inhalte Dritter, die über dieses Angebot zugänglich sind.

“Wir wünschen
der SBB gute Fahrt auf
den Polygonzügen der
Flughafenlinie!”

Vermessungsbüro
Paul Kasper

8302 Kloten Flughafenlinie:
Kirchgasse 7 Grundlagenvermessung und
Tel. 01 813 42 77 Absteckung, Lose 1 bis 8

Sulzer Zürich

Planung und Installation
von Heizung, Klima, Sanitär und Brandschutz

Riesbachstrasse 61, 8034 Zürich, Tel. 01 47 56 00
Zweigbüros: Lärchenstrasse 2, 8180 Bülach, Tel. 01 80 75 38
Hauptstrasse 40, 8750 Glarus, Tel. 058 61 31 15
Alte Landstrasse 23, 8810 Horgen, Tel. 01 72 5 24 29
Zürcherstrasse 102, 8640 Rapperswil, Tel. 055 27 55 32

SULZER
Gebrüder Sulzer Aktiengesellschaft

**Ausgeführte Arbeiten
im Flugbahnhof Kloten SBB:**

**Erstellen der Wärmezentrale sowie
einen Teil der Fernleitungen.**

2.171

150 Tonnen Stahl



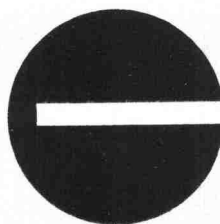
müssen Farbe bekennen

...damit dem Fahrgast im neuen SBB-Flughafenbahnhof Zürich ein freundlicher Empfang zuteil wird!

Einige Tausend Quadratmeter Wand- und Säulenverkleidung in der Bahnsteighalle wurden von uns (nach Entwürfen von Charlotte Schmid und Willy Walter) in Email umgesetzt, und verleihen ihr das bizarre Gepräge. Die Ausführung dieser anspruchsvollen Arbeit verlangte unser ganzes, über Jahrzehnte gesammelte Know-how. Dazu gehört auch die Eigenentwicklung der Schallschutzdecke aus profiliertem und emaillierten Stahlblech.

Die Verwendung von Email als Material kommt nicht von ungefähr, denn es gibt vergleichsweise kaum besseres! Es ist wartungsfrei und pflegeleicht, resistent gegen Säure und unempfindlich gegen Flugrost. Ein Material, das sich dem Architekten geradezu anbietet, weil ihm in Form- und Farbgebung keine Grenzen gesetzt sind, sei es für Fassaden, künstlerischen Wanderschmuck oder Schalerverkleidungen. Gerade für Letzteres haben wir einen Spezial-Email von unvergleichlicher Härte entwickelt. (Referenzen: SKA, ZBK, SBG, Bank Leu.)

Neben künstlerisch anspruchsvoller Arbeit stellen wir her: Strassenbeschriftungen, Hausnummern, Firmenschilder jeder Art (auch nostalgische!). Rufen Sie uns doch einfach an.



EMAG
Emaillierwerk AG

8048 Zürich, Altstetterstrasse 118
Telefon 01/64 24 30
Telex 55 231

'EGRA INTEGRA INTEC

Das Fernsteuerzentrum Oerlikon, einer unserer Beiträge zur Flughafenlinie

- | | |
|--------------------------------------|---|
| Stellwerk | <ul style="list-style-type: none">– Spurplansicherung Domino 67 mit Fahrstrassenspeicher– Panoramatafel 14 m lang mit 3 Arbeitsplätzen– Stromlieferung mit rotierenden Umformern |
| Alphanumerische
Bedienung | <ul style="list-style-type: none">– 2 Prozessrechner PDP 11/04– 3 Eingabetastaturen– 3 einzeilige Kontrollanzeiger |
| Automatische
Zuglenkung | <ul style="list-style-type: none">– 2 Prozessrechner PDP 11/34– 3 Eingabetastaturen– 3 Datensichtgeräte |
| Zugnummernmelder | <ul style="list-style-type: none">– Elektronische Steuerung– 140 Siebensegment-LED-Anzeigen |
| Fernsteuerung | <ul style="list-style-type: none">– für Stellwerkbedienung der Stationen Wallisellen, Dietlikon, Flughafen, Kloten, Bassersdorf und Glattbrugg (weitere Stationen folgen)– für Zugnummernübertragung |

INTEGRA
Wallisellen

RA INTEGRA INTEGRA

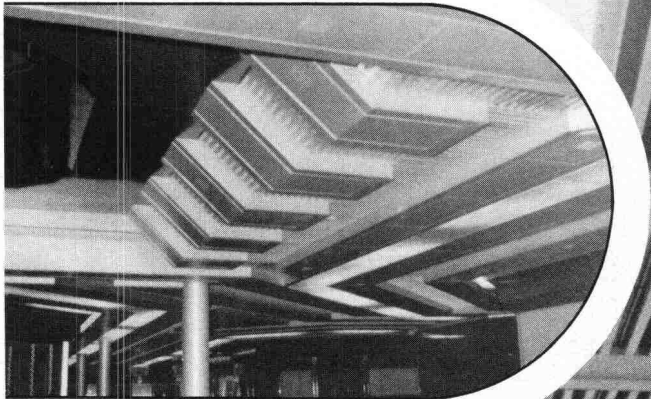
An der Flughafenlinie Zürich–Kloten beteiligte Firmen

mebalco

Metaldecken

für Einkaufszentren, Läden jeder Art, Verwaltungsgebäude, Schalterhallen, Computerräume, Repräsentationsräume, Hotels, Restaurants, Flughäfen usw.

mebalco Metaldecken bilden ein mit der Ladeneinrichtung integrierbares Baukastensystem



Bahnhofhalle
Geschoss 1

Architekt:
Dr. Steiger-Partner
8008 Zürich

mebalco Metaldecken

Wurden geliefert und montiert: in der Bahnhofhalle Geschoss 1, Ladengeschoss 2, Geschoss 4, 5 und 11

Bauherr: FIG Kloten

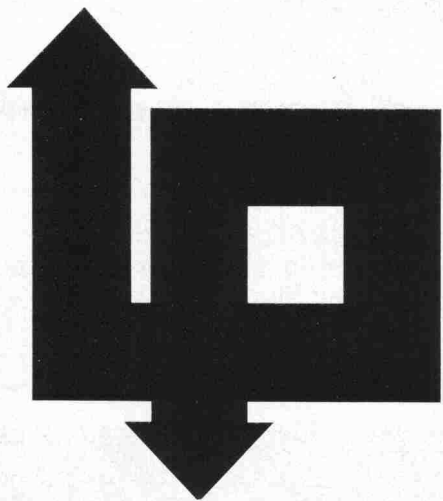
Architekt: Peter Stutz
dipl. Arch. ETH SIA
Winterthur



Fotos: Parkhaus B, Ladenstrasse Geschoss 2

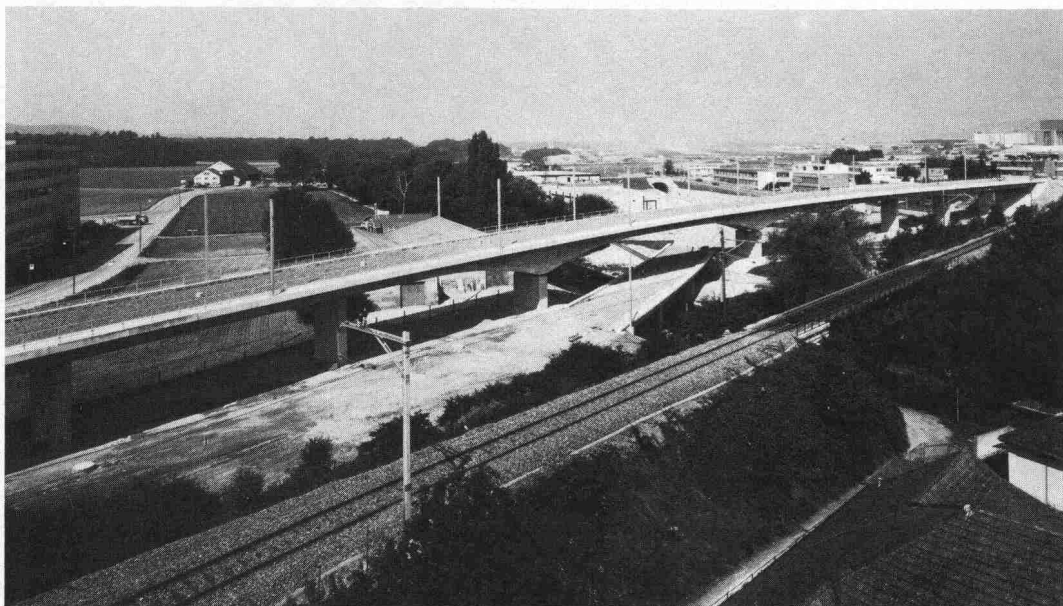
mebalco

mebalco ag
CH-8042 Zürich
Postfach, Schaffhauserstr. 34
Telefon 01/361 85 35/361 89 94
Telex 57637 mebag ch



BRUNNER+CO

BRÜCKENBAU AN DER FLUGHAFENLINIE



Brücke über die Glatt,
Flughafenlinie;
darüber Viadukt der
Linie Zürich-Kloten



Brücke über
die Glattalstrasse,
Bauwerke:
rechts BW 211,
links BW 212

Brunner + Co.
Hoch- und Tiefbau-
Unternehmung AG
Gegründet 1802
Am Schanzengraben 23
8039 Zürich 2
Telefon 01 / 201 62 40

An der Flughafenlinie Zürich–Kloten beteiligte Firmen

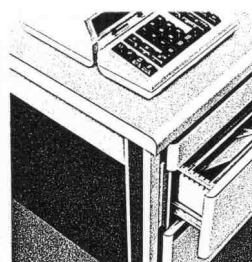
Türen von RWD: Qualität, die man spürt...

RWD

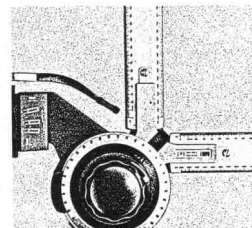
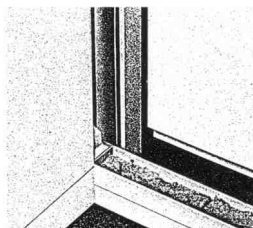


...spürt, wenn man die Türe ins Schloss fallen lässt. Das ist eine massive Türe, genau gearbeitet und sattschliessend. Mit verdichteten Kanten. Schallisolierend und feuerhemmend: verlangen Sie die Unterlagen!

RWD Reppisch-Werke AG, 8953 Dietikon
Telefon 01 740 68 22, Telex 57 289



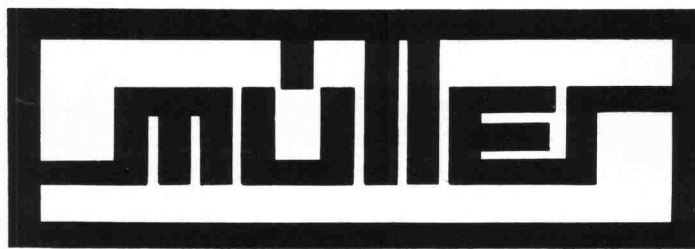
RWD ist der Name nicht nur für Massivtüren, sondern auch für Trennwände, Büroeinrichtungen, Schulmöbel, Zeichengeräte. Der Name RWD ist eine Garantie.



An der Flughafenlinie Zürich–Kloten beteiligte Firmen

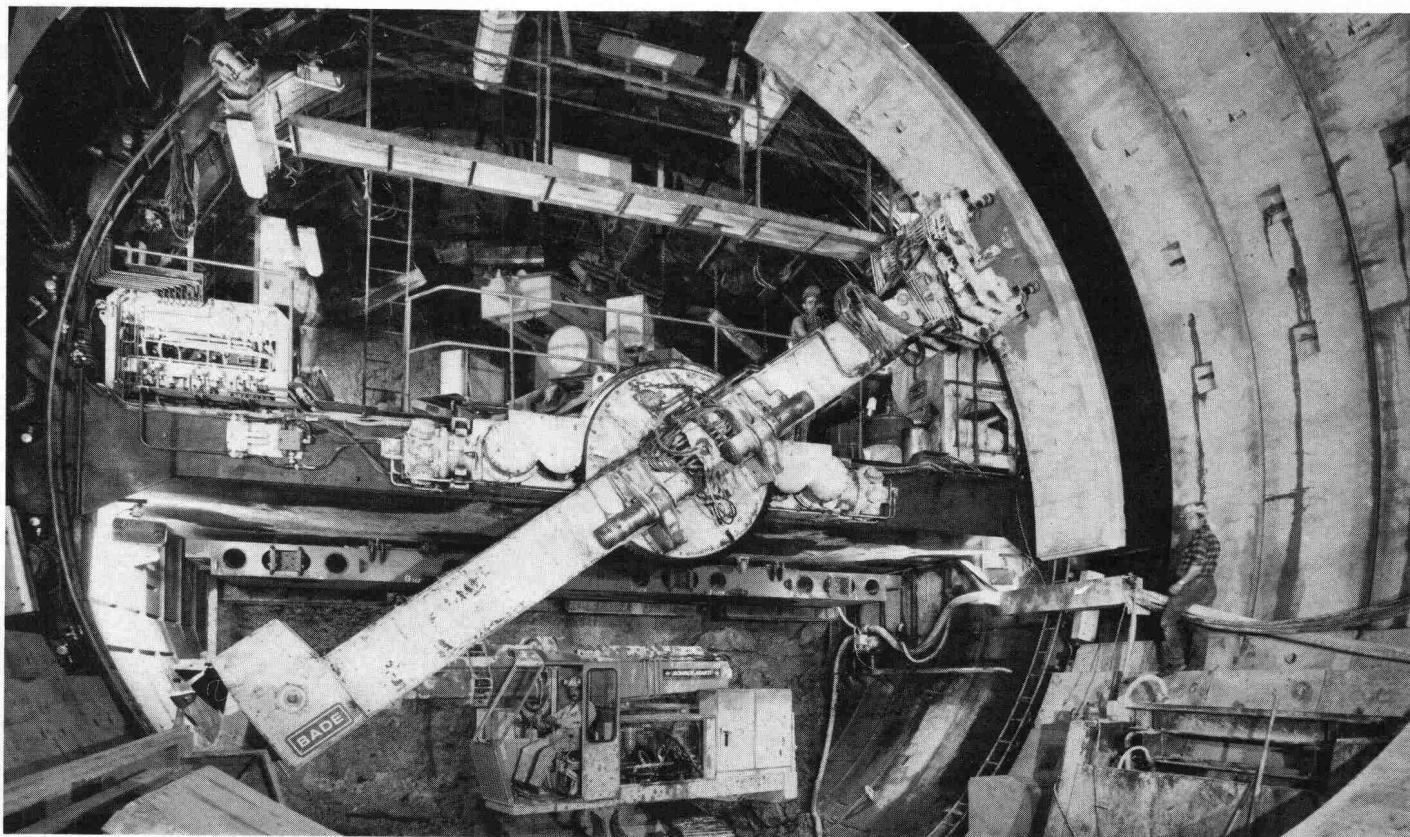
**Joh. Müller
Heizung und Lüftung AG
8630 Rüti ZH**

Telefon 055/31 15 31



Folgende Arbeiten wurden in diesem Objekt durch uns ausgeführt:

- Diverse Klimaanlage
- Kaltwasser-Fernleitungen
- Diverse Kaltwasser-Unterverteilungen
- Diverse Warmwasser-Unterverteilungen
- Diverse Energierückgewinnungsanlagen (Wärme + Kälte)
- Diverse Finish- und Änderungsarbeiten an bestehenden Anlageteilen



Arbeitsgemeinschaft Hagenholtunnel Ost Tunnelvortrieb in Schildbauweise SBB-Flughafenlinie, Los 7, Zürich-Kloten

Locher & Cie AG

CH-8022 Zürich

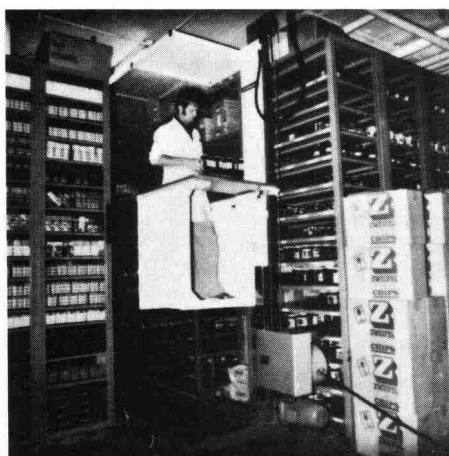
Prader AG

CH-8001 Zürich

Wayss & Freytag AG

D-6 Frankfurt a. M.

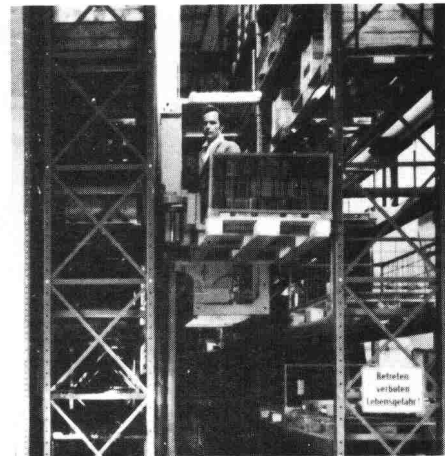
Seien Sie anspruchsvoll! Rufen Sie Fehr, wenn Lager- und Verteilprobleme gelöst werden müssen



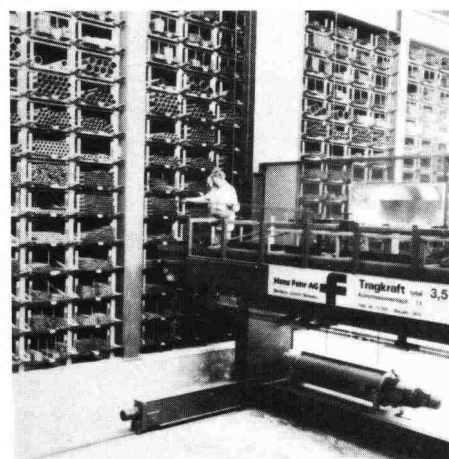
Lebensmittellager. Kommissionierung mit einem Kleinregalförderzeug Ministack.



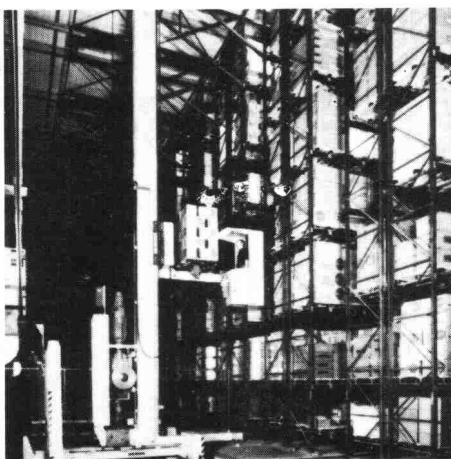
Fahrzeug-Ersatzteillager. Kommissionierung mit einem Regalförderzeug Decombi.



Ersatzteillager. Kommissionierung und Palettenumschlag mit einem Regalförderzeug Decostack.



Langgutlager. Umschlag der Kassetten manuell oder automatisch mit einem Langgutstapelgerät.



Palettenlager. Umschlag manuell oder automatisch mit einem Regalförderzeug Destamat.



Kundendienst. Darunter verstehen wir: Seriöse Beratung, einwandfreie Ausführung, regelmässige Wartung und leistungsfähiger Ersatzteildienst.

Wir planen und erstellen Geräte und komplette Anlagen.
Rufen Sie unsere Spezialisten.

fehr

Ihr Demag-Partner

Hans Fehr AG CH-8305 Dietlikon Tel. 01/833 26 60 Telex 52344
Fördertechnik — Lagertechnik — Kranbau — Antriebstechnik

Leicht, handlich, sicher, rationell!



INDURO-Alu-Rollgerüste und Hängegerüste für jeden Einsatz!

Treppenturm bis 20 Meter
Spanngerüst breit bis 8,20 Meter
Spanngerüst schmal bis 5 Meter
Hängegerüste

SUVA-geprüft!

Verkauf und Vermietung!

INDUPRO

INDUPRO AG
Industrie-Produkte und
Rationalisierungs-Systeme

Industriestrasse 6
8305 Dietlikon
Telefon 01/833 30 70



Tätigkeitsgebiet von B + R:

Unternehmensberatung
Flughafenberatung
Sicherheitsberatung und
Projekt-Management

Bei der Realisierung der SBB-Flughafenlinie Zürich–Kloten übernahm B + R als Stabstelle der Projektleitung folgende Aufgaben:

- Terminplanung und -überwachung
- Kostenplanung und -überwachung
- Projektkoordination

B + R bearbeitet im In- und Ausland Grossprojekte wie: Kraftwerke, Flughäfen, Industrieanlagen, Verwaltungsbauten, Strassenbauten und Bahnanlagen.



BRANDENBERGER+RUOSCH AG
MANAGEMENT-BERATER

CH-8037 Zürich
Rotbuchstrasse 34

Telefon 01/363 1133
Telex 59354 braru ch



ERNST TRÜTSCH EISEN+METALLBAU

8153 Rümlang/ZH Klotenerstr. 44 Tel. 01/817 86 26/27

Ausgeführte Arbeiten
«Flughafenlinie Zürich–Kloten»:

Perronaufbauten, Wandverkleidungen und Türen in Emailblechen der Notausgängen, Lifte sowie Sprechstationen, Plakatständer in Chromstahl.

SBB-Bahnhof Zürich-Flughafen
Ausführung der Klima-Anlage
Bahnhof-Halle

SIFRAG

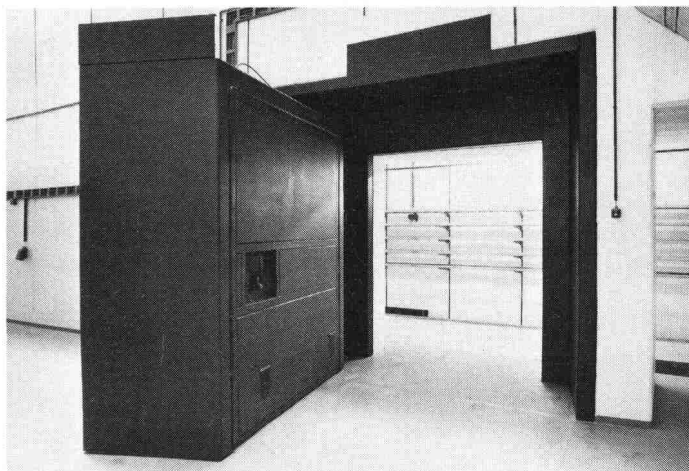
Luft- und Klimatechnik Frei AG
8004 Zürich, Wengistrasse 7
Tel. 01/242 41 33

Geilinger- Strahlen-, Schall- und Objekt- schutztore sind unentbehrliche Bauelemente für Betriebs- und Umweltschutz.

Die wirksame Abschirmung der Umwelt von Emissionen betrieblich-industrieller Gebäudeteile oder umgekehrt das Fernhalten umweltbedingter Immissionen von Wohn- und Geschäftsbauten erfordern vielseitige bauphysikalische Kenntnisse und deren sinnvolle Umsetzung in die Praxis.

In vielen schweizerischen Infrastruktur- und Industrieanlagen, wie Atomkraftwerken, Laboratorien und Versuchsanstalten von Hochschulinstituten und der Industrie, Wasser- und Energieverteilungsanlagen und Zivilschutzbauten, haben wir in enger Zusammenarbeit mit der verantwortlichen Bauherrschaft Strahlen-, Schall- und Objektschutztore geplant, konstruiert, gefertigt und montiert.

Unsere Firma verfügt auf diesem Spezialgebiet über ein breit abgestütztes Know-how. Unterbreiten Sie uns Ihr Problem! Unsere Ingenieur- und Produktionserfahrungen bilden die besten Voraussetzungen für die optimale Lösung, die Sie suchen.



Schweizerisches Institut für Nuklearforschung Villigen AG,
Strahlenschutztor 200 x 250 cm i.L., Gewicht ca. 40 t, mit elektromechanischem Antrieb.

GEILINGER

Ingenieur- und
Metallbau-Unternehmung

Geilinger AG
8401 Winterthur, PF 988
Tel. 052 84 61 61, Telex 76731

Basel, Bern, Bülach,
Elgg, Menziken, St. Gallen,
Winterthur, Yvonand, Zürich

Flughafen-Linie der SBB

Ausführung der
Baulose 1+3
Flughafen-Bahnhof

Bauherrschaft:
Schweiz. Bundesbahnen

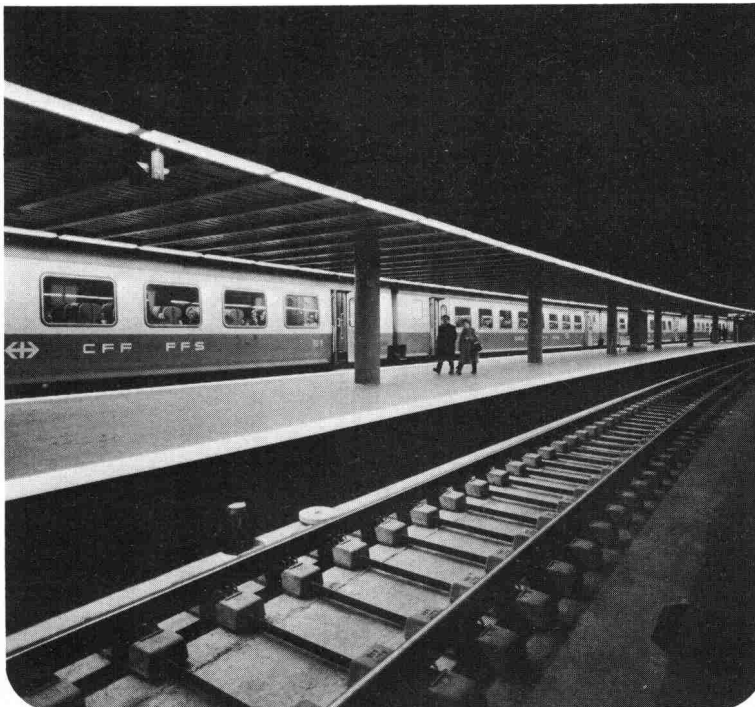
Ingenieure:
Ingenieur-Gemeinschaft
Aschwanden & Speck,
Dipl. Ing. ETH/SIA
Locher & Cie. AG
Bauingenieure und
Bauunternehmer

Architekten:
Steiger Partner AG
Architekten und Planer

Arbeitsgemeinschaft
Flughafen-Bahnhof

Lerch

Lerch AG, Bauunternehmung
Trollstrasse 8, 8401 Winterthur

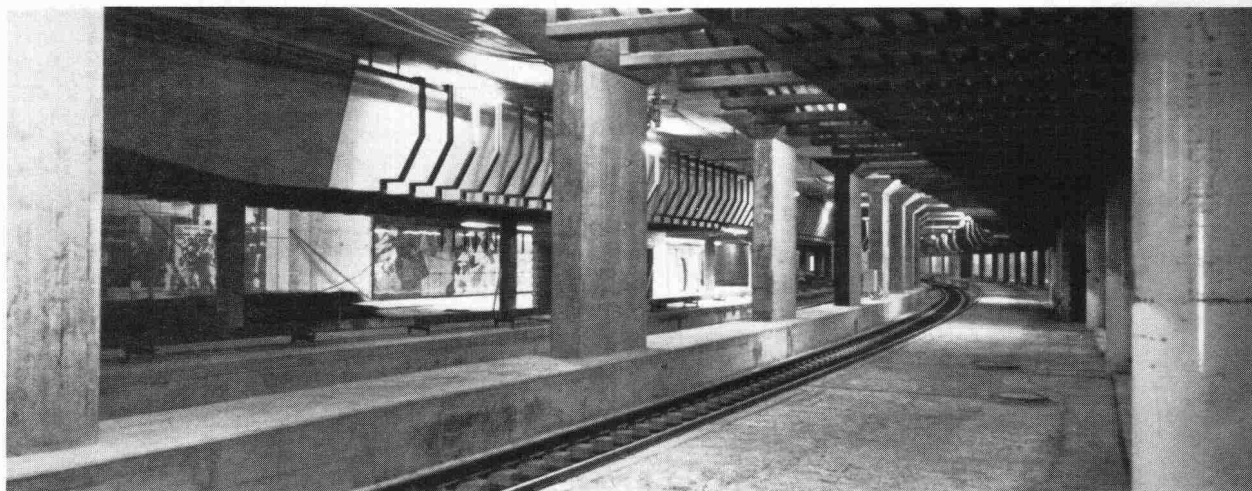


Spaltenstein

Spaltenstein AG, Hoch + Tiefbau
Schaffhauserstrasse 372, 8050 Zürich

FLUGHAFENBAHNHOF

fly-rail



Ausführung der Bauarbeiten Bauolos 2

Arbeitsgemeinschaft

A. BRUNNER'S ERBEN ZÜRICH



E. HAUSER AG KLOTEN



*Dieser Bau
wurde von uns gereinigt!*

**Reinigungs-
Organisation**

*Unterhaltsreinigung
Glas-Reinigung
Bau-Reinigung
Teppich-Reinigung*

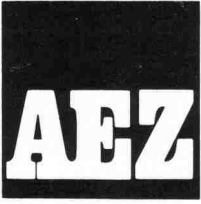
**J. Schellenberg
Stockerstrasse 42
8002 Zürich
Telefon 01/202 07 84**

**A. Kälin
und
Söhne**

Spezialfirma für schalldichte Türen und Wände

Schöneeggstrasse 20
8004 Zürich
Tel. 01/242 80 93

Ausgeführte Arbeiten: Türen



**Asphalt
Emulsion AG**

Zentralstr. 19
8953 Dietikon
Tel. 01 / 740 72 72

SOPRALEN®

Dichtungsbahnen aus Elastomerbitumen

für **Flachbedachungen**

für den **Brücken- und Tunnelbau**

für Abdichtung von **Unterniveau-Bauten**

Fabrikation - Beratung - Verkauf - Ausführung - Dokumentation

SBB-Flughafenlinie Zürich-Kloten, Baulos 5

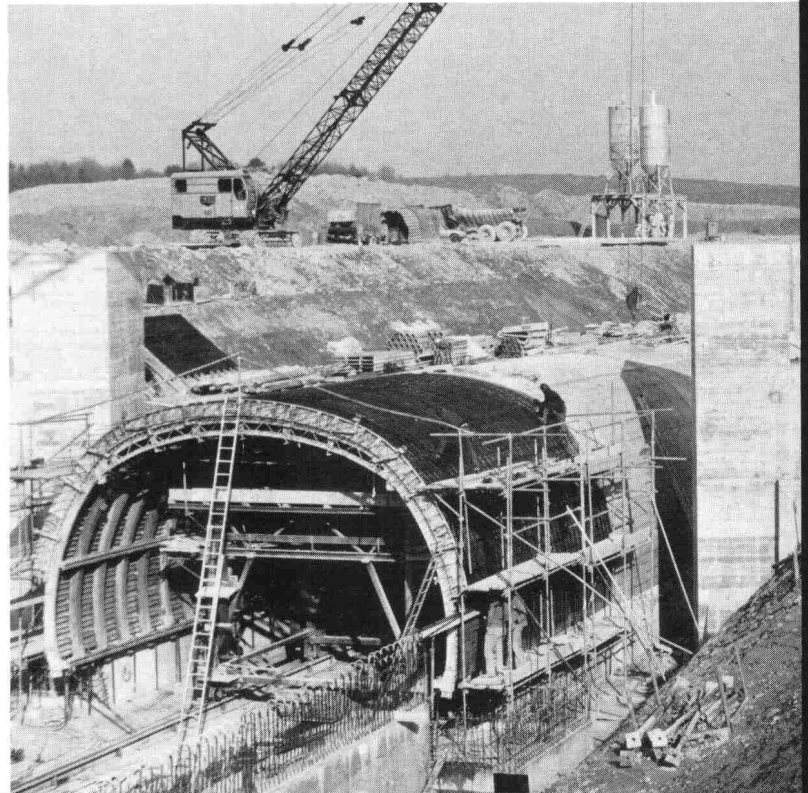
Arbeitsgemeinschaft



Bless Bauunternehmung AG, Zürich



AG Conrad Zschokke, Zürich



Arbeiten:

500 m Tunnel im Tagbauverfahren
Ausführung nach Unternehmervariante

Baubeginn: April 1975

Bauende: September 1977

Novelair

AG für Klima- und Lüftungsanlagen

Steinstrasse 21
Postfach
8036 Zürich
Tel. 01/359161

Basel — Genève — Lausanne

SBB-Bahnhof Flughafen:

Unser Auftrag:

Erstellen derKlimaanlagen

Restaurant — Information — Einnehmerei
Läden 2, 2a, 3, 3a, Laden 7 und Laden 8
sowie Teil der Bahnhofhalle

An der Flughafenlinie Zürich–Kloten beteiligte Firmen

Wir haben die

SPRINKLERANLAGE

(vollautomatisches Feuerlösch-System)

im Bahnhofareal Flughafen Kloten in der
Ladenzone und im Parking erstellt.

Verantwortliche Sprinklerfirma:

JOMOS FEUERLÖSCHTECHNIK AG.
4302 AUGST BL

Rohrleitungsbau: MAROBAU AG.
5242 LUPFIG

Ingenieurbüro

F. PREISIG

dipl. Bau-Ing. ETH/SIA/ASIC

Grünhaldenstrasse 6 8050 Zürich
Telefon 01/ 301 33 44



Projekt und Bauleitung von:

- Tiefbauarbeiten Bahnhöfe
Oerlikon und Glattbrugg
- Brücke Schaffhauserstrasse
- Unterführung Ohmstrasse

KAMO

Der vollhydraulische Schreitbagger
Standardausführung oder mit Teleskoparm
L'excavateur complètement hydraulique
Exécution Standard ou avec bras télescopique



ATELIERS
à Cham ZG
et Lucens VD

HEUSSER
BAUMASCHINEN CHAM ZG 042 / 363222-24

swissboring

Schlitzwände

Pfahl- und Rühlwände

Verankerungen

Injektionen

Bohrungen

Tiefbohrungen

Volketswil / Zürich
Telefon 01/94549 11

St-Prex / VD
Telefon 021/762291

Stellen- und Gelegenheits-Anzeigen

Tarif

Stellenangebote und Ausschreibungen		Ermässiger Preis für Stellengesuche	
1/1-Seite	185×259 mm Fr. 1000.—	1/6-Seite	185×40 mm 90×84 mm Fr. 205.—
1/2-Seite	185×128 mm 90×259 mm Fr. 525.—	1/8-Seite	185×28 mm 90×60 mm Fr. 165.—
1/3-Seite	185×84 mm Fr. 360.—	1/12-Seite	90×40 mm Fr. 110.—
1/4-Seite	185×60 mm 90×128 mm Fr. 280.—	1/16-Seite	90×28 mm Fr. 67.—
		1/24-Seite	90×18 mm Fr. 46.—

Chiffregebühr Fr. 6.—, Ausland Fr. 8.—.

Für Stellengesuche wird Vorauszahlung verlangt.

Anzeigenschluss: Mittwoch der Vorwoche, 10 Uhr.

IVA AG für internationale Werbung, 8035 Zürich
Beckenhofstrasse 16, Tel. 01 / 361 97 40, PC 80-32735

Filiale:
1004 Lausanne, 19, av. de Beaulieu, Tel. 021/37 72 72

Stellenangebote

Nach **Davos** gesucht

Eisenbeton-/Tiefbauzeichner

Interessante, vielseitige Beschäftigung in angenehmem Arbeitsklima.

Cuno Künzli, dipl. Ing. ETH/SIA, Ingenieurbüro
7260 Davos Dorf, Telefon 083 / 5 39 66

11/14-f/M

Architekturbüro im Engadin sucht als Chefstellvertreter einen qualifizierten

Architekten HTL

mit Praxis von Projekt bis Abrechnung. Verantwortungsvolle Stelle in kleinerem Arbeitsteam. Selbständige Bearbeitung anspruchsvoller Projekte im Wohnungsbau sind Voraussetzung. Bei Eignung Partnerschaft nicht ausgeschlossen. Ein tüchtiger Bewerber findet bei uns eine interessante und ausbaufähige Stellung mit guten Anstellungsbedingungen.

Bewerbungen mit den üblichen Unterlagen werden erbeten unter Chiffre 3706 SM ofa Orell Füssli Werbe AG, Postfach 16, 7500 St. Moritz.

21/08-g

Interessieren Sie sich für

Umweltfragen
Eisenbahnplanung
Quartierplanung
Studien von Verkehrsabläufen
Verkehrsgutachten

dann sind Sie für uns der geeignete

Verkehringenieur

welcher Aufträge und Projekte im Team oder selbständig im In- und Ausland löst.

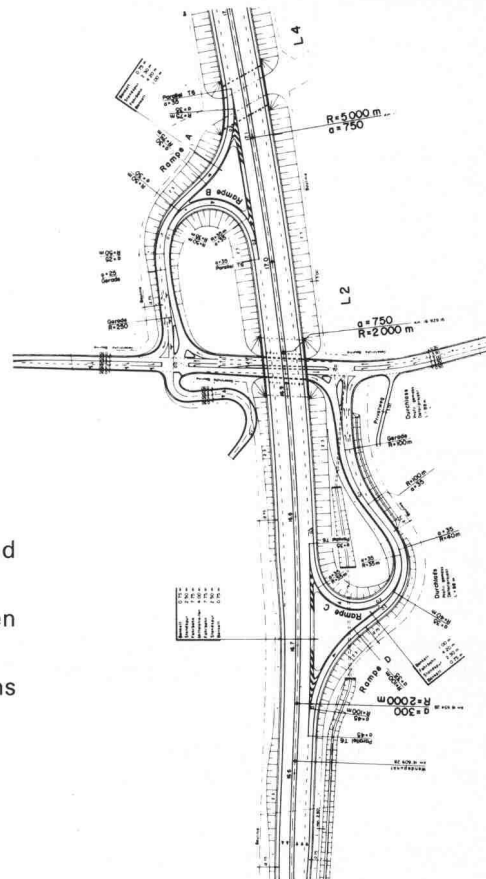
Nebst der anspruchsvollen und vielseitigen Aufgabe bieten wir Ihnen auch interessante Anstellungsbedingungen.

Rufen Sie uns an oder senden Sie uns Ihre Bewerbung, damit wir uns persönlich kennenlernen können.



EMCH + BERGER BERN AG

Ingenieurunternehmung
Gartenstrasse 1, 3001 Bern, Telefon 031 / 25 23 23



22/01-h

Durch die Übernahme einer neuen Funktion des bisherigen Stelleninhabers wird in unserem Ingenieurbüro in der Nordwestschweiz die Stelle eines

Abteilungsleiters

vakant. In das Tätigkeitsgebiet dieser Abteilung fallen die Planung und Bauleitung von Abwassernetzen, Wasserversorgungen, Wasserbauten, Deponien und allgemeine Tiefbauten.

Wir erwarten:

- Diplom als Bauingenieur ETH (evtl. HTL)
- mehrjährige, vielseitige Praxis als Projektleiter auf den entsprechenden Fachgebieten
- Initiative und Selbständigkeit
- Erfahrung in Organisation und Führung
- Fremdsprachenkenntnisse erwünscht

Wir bieten Ihnen:

- attraktive Arbeit bei hoher Selbständigkeit in dynamischem Ingenieurteam
- leistungsorientierte, der Verantwortung entsprechende Entlohnung
- umfassende Sozialleistungen
- in- und externe Weiterbildungsmöglichkeit
- sehr gute Aufstiegsmöglichkeiten

Offerten erbeten unter Chiffre SIA 393, an JVA AG, Postfach, 8035 Zürich.

22/18-h

Basel-Stadt

Das **Amt für Kantons- und Stadtplanung** sucht für die Dauer von 4 Jahren einen

Architekten HTL

Aufgabenbereich: Städteplanerische und städtebauliche Überprüfung von generellen Bauvorlagen und Baubehörden mit Berichterstattung; Auskunftserteilung über Zonenordnung und spezielle Bauvorschriften sowie Beratung von Bauinteressenten über Bebauungsmöglichkeiten.

Anforderung: Diplom einer HTL, Berufspraxis

Nähere Einzelheiten über das Pflichtenheft erfahren Sie telefonisch bei Herrn A. Stohler, Telefon 061 / 23 98 40, intern 476.

Schriftliche Bewerbungen mit Foto, Lebenslauf und Zeugniskopien sind zu richten an das

Baudepartement

Personalsekretariat, Münsterplatz 12, 4001 Basel.

22/03-h

Personalamt Basel-Stadt



Select-Management AG

Sehen Sie Ihre Zukunft in einem fortschrittlichen kleineren Betrieb?

Unser Auftraggeber, ein Baugeschäft im Grossraum Zofingen, möchte ab sofort die Planung selbst an die Hand nehmen. Dazu braucht er Sie als

Hochbauingenieur HTL

(oder mit ähnlicher Ausbildung)

wenn möglich mit praktischer Erfahrung als Maurer. Das Planen und Ausführen von Hochbauten (im wesentlichen Einfamilienhäuser) gehört ebenso zu Ihrem zukünftigen Aufgabenbereich, wie das Lösen von wärmetechnischen Problemstellungen. Ihre Initiative sowie Integrität bieten Gewähr, in diesem Unternehmen anerkannt, geschätzt und entsprechend honoriert zu werden.

Nehmen Sie unverbindlich mit uns Kontakt auf. Anlässlich eines persönlichen Gespräches geben wir Ihnen gerne weitere Informationen, anhand derer Sie sich ein abgerundetes Bild über die zu vergebende Position machen können.

Offenheit und Diskretion sichern wir Ihnen zu!

**Personal- und Unternehmensberatung
Fegergasse 31, 4800 Zofingen
Tel. 062. 512266**



Für unsere Abteilung Technische Planung in Bäch (SZ) suchen wir einen jüngeren Mitarbeiter mit Ausbildung

Tiefbau- oder Vermessungszeichner

für:

- Planung von Bauteilen an Werkanlagen
- Planung von Abbaukonzepten in Kiesgruben
- Ausführung von Vermessungsarbeiten im Feld und im Büro

Einem einsatzfreudigen Zeichner mit Lehrabschluss können wir abwechslungsreiche Aufgaben in einem kleinen dynamischen Team – das sich auch bei Nebenarbeiten ergänzt und gegenseitig aushilft – anbieten.

Interessenten richten bitte ihre Bewerbung an die

KIBAG AG

Personalabteilung, Seestrasse 404, 8038 Zürich

22/17-h

Für unsere Abteilung Hochbau suchen wir auf den 1. September 1980 einen initiativen

Architekten HTL

für folgendes Aufgabengebiet: Ausarbeiten von Gesamt-sanierungsstudien für bestehende Bauten, Erstellen von Projekten für Neu- und Umbauten, Überwachen von Bauausführungen.

Von unserem neuen Mitarbeiter erwarten wir nebst guten fachlichen Kenntnissen Interesse für gewisse administrative Arbeiten, Gewandtheit im schriftlichen Ausdruck sowie Verhandlungsgeschick. Idealalter etwa 30 Jahre.

Zusätzliche Auskünfte erteilen wir gerne unter
Tel. 031 / 61 81 31.

Schriftliche Bewerbungen bitten wir Sie unter Beilage der üblichen Unterlagen zu richten an das

**Amt für Bundesbauten, Personaldienst
Effingerstrasse 20, 3003 Bern.**

22/34-

WIR SUCHEN FÜR UNSER ARCHITEKTURBÜRO
(8 MITARBEITER) IM ZÜRCHER OBERLAND

BAULEITER MITGLIED GESCHAFTS- LEITUNG

ANFORDERUNGEN

- O VERSIERT IN ALLEN BELANGEN DER BAULEITUNG
- O INITIATIV, MIT EINEM GUTEN SCHUSS UNTERNEHMER-GEIST

ANGEBOT

- O SELBSTÄNDIGE BETREUUNG CA. EINES DRITTELS UNSERES AUFTRAGSVOLUMENS
- O PARTNERSCHAFTLICHE BETEILIGUNG

WENN SIE BEI INTERESSANTEN AUFGABEN DEN SCHRITT ZUR SELBSTÄNDIGKEIT UND MIT-VERANTWORTUNG WAGEN MÖCHTEN, SO SENDEN SIE UNS IHRE BEWERBUNGSUNTERLAGEN AN Chiffre SIA 397, an IVA AG Postfach, 8035 Zürich

Für ein im In- und Ausland tätiges, einem Grosskonzern zugehöriges Engineering- und GU-Büro suchen wir einen

Leitenden Bauingenieur ETH

mit Erfahrung in

Stahlbau-Projektierung

für die selbständige Bearbeitung von baulichen Aspekten grösserer Industriebauvorhaben.

Der Aufgabenkreis ist sehr interessant, er erstreckt sich von Projektierung, statischer Bearbeitung, Lösung von konstruktiven Problemen über die Erarbeitung von Ausschreibungsunterlagen, Leitung von Vergebungsverhandlungen mit Stahlbauern bis zur Ausführungskontrolle.

Die Stelle bietet Aufstiegsmöglichkeiten, Unabhängigkeit, Selbständigkeit und entsprechende Kompetenzen. Salarierung und Anstellungsbedingungen sind fortschrittlich, zudem bestehen Chancen für Auslandsreisen.

Gerne erwarten wir Ihre Kontaktaufnahme. Die vertrauliche Behandlung Ihrer Kandidatur wird zugesichert.

IBGM (MANAGEMENT) CONSULTANTS
UNTERNEHMENSBERATUNG CONSEIL DE DIRECTION

of London, c/o Postfach 460, 8034 Zürich

22/15-h

SBB



Wir suchen nach Luzern

dipl. Architekten ETH

zur Entlastung des Chefs unseres Architekturbüros. Hauptaufgabe ist die Mitarbeit und Vertretung der SBB im Architekten-Team für den Neubau des Bahnhofes Luzern.

Kontaktfreudiger Persönlichkeit mit Erfahrung als Projektleiter von Grossbauten und Sinn für Zusammenarbeit in einer grossen Projektorganisation bietet sich ein attraktives, breit gefächertes Aufgabengebiet mit grosser Selbständigkeit. Überdurchschnittlichen Entwerfern stehen weitere Aufstiegsmöglichkeiten offen.

Ihre Bewerbung mit Lebenslauf und Foto senden Sie an:

Bauleitung der Kreisdirektion II SBB, 6002 Luzern, Schweizerhofquai 6, Telefon 041 / 21 38 72

22/02-h

Bauamt II der Stadt Zürich

Wir suchen zur Ergänzung unseres Architektenteams einen initiativen und kontaktfreudigen

Architekten HTL

Aufgaben: Unterhalt, Sanierung, Umbau und Erweiterung von städtischen Liegenschaften

Anforderungen: Diplom einer höheren technischen Lehranstalt (HTL), mehrjährige Büro- und Baustellenpraxis

Wir bieten: zeitgemässes Gehalt, vorbildliche Sozialleistungen

Eintritt: nach Vereinbarung

Bewerbungen an das **Hochbauinspektorat der Stadt Zürich** Lindenhofstrasse 21, Postfach, 8021 Zürich

22/16-h



Landw. Bau- und Architekturbüro LBA des Schweizerischen Bauernverbandes

Für unsere Architekturbüros in **Bern, Brugg, Chur, St. Gallen, Winterthur** suchen wir jüngere, tüchtige

Bautechniker selbständige Sachbearbeiter Bauführer und Bauzeichner

zum Eintritt per sofort oder nach Übereinkunft.

Möchten Sie die technische bzw. zeichnerische Bearbeitung von Wohn-, Geschäfts- und landwirtschaftlichen Neu- und Umbauten betreuen?

Pflichtbewusste und an exaktes Arbeiten gewöhnte Bewerber finden bei uns eine interessante und vielseitige Dauerstelle.

Nebst einer leistungsgerechten Entlohnung bieten wir Ihnen auch gut ausgebaute Sozialleistungen und ein gutes Arbeitsklima.

Interessenten laden wir ein, mit unseren regionalen Architekturbüros telefonischen Kontakt aufzunehmen oder uns Ihre Bewerbung mit den üblichen Unterlagen zukommen zu lassen.

LBA Regionalbüro
BERN
Herr Pfeiffer
Laupenstrasse 6
3000 Bern
031 / 25 49 55

LBA Regionalbüro
BRUGG
Herr Stoll
Laurstrasse 10
5200 Brugg
056 / 41 67 55

LBA Regionalbüro
CHUR
Herr Widrig
Pulvermühlestrasse 20
7000 Chur
081 / 24 27 88

LBA Regionalbüro
ST. GALLEN
Herr Fischer
Falkensteinstrasse 64
9000 St. Gallen
071 / 25 19 11

LBA Regionalbüro
WINTERTHUR
Herr Allenspach
Schützenstrasse 34
8400 Winterthur
052 / 23 16 41

22/31-h

Wir suchen einen begabten, möglichst selbständig arbeitenden

Raumplaner

für die Sachbereiche Ortsplanungsrevisionen, Kern- und Landschaftsplanungen, planerische Studien in Spezialbereichen, z.T. im Ausland

Schwörer Liner + Partner AG, Planer und Architekten, Liestal, Fischmarkt 12, Telefon 061 / 91 44 33

22/24-h

Walther Bauphysik AG

Ingenieurbüro
Nidau BE, Zürich



sucht fachinteressierten, zuverlässigen

Architekten HTL

Nach sorgfältiger Einführung in die praxisnahe Bauphysik werden Sie bei uns wirtschaftlichkeits-, qualitäts- und energiebewusst

**konstruieren, berechnen, entwickeln, beraten
begutachten, forschen, prüfen, messen**

Arbeitsort: Zürich

Wir freuen uns auf Ihre Bewerbung und bitten Sie um telefonische oder schriftliche Kontaktnahme.

Walther Bauphysik AG
Oberer Kanalweg 12, 2560 Nidau, Telefon 032 / 51 79 41

22/19-h

Gesucht in Planungsbüro im Raume Bern
per 1.10.80 oder 1.1.81

Architekt HTL oder sehr guter Bauzeichner

mit grosser Erfahrung auf dem Gebiet der
Devisierung und Ausschreibung

dipl. Ingenieur ETH

mit Spezialausbildung Bauphysik, Erfah-
rung in BASIC Programmierung.

Offerten mit den üblichen Arbeitsunterla-
gen erbeten unter Chiffre S 900645 an Pu-
blicitas, 3001 Bern.

22/28-h



**Direktion der öffentlichen Bauten
des Kantons Zürich**
**Amt für technische Anlagen und Lufthy-
giene**

Wir befassen uns u. a. mit Planungsaufgaben im Gebiet der Ener-
gieversorgung und betreiben ein Heizkraftwerk mit einem grösse-
ren Fernwärmeversorgungsnetz.

Wir suchen für die Abteilungen Energietechnik und Fernwärme-
verteilung je einen

Ingenieur ETH oder HTL

Aufgabenkreis im Bereich der Energietechnik:

- Mitarbeit bei der Entwicklung zukunftsgerechter Konzepte für die Energieversorgung
- Mitarbeit an Konzepten für die Energieversorgung von Gebäuden (Anwendung alternativer Technologien)
- Aufsicht über den Energieverbrauch in den Staatsgebäuden.

Aufgabenkreis im Bereich der Fernwärmeverteilung:

- Mitarbeit bei der Projektierung und Ausführung von Netzausbauten inkl. Bauabrechnung
- Überwachung des Betriebes und Unterhaltes der Verteil- und Messeinrichtungen
- Ausarbeitung von Betriebsanweisungen
- Beratung der Gemeinden beim Aufbau von Fernwärmeanlagen.

Wir verlangen mehrere Jahre Berufspraxis im einschlägigen Be-
reich, Freude an selbständiger Arbeit und Gewandtheit im schrift-
lichen und mündlichen Ausdruck.

Wir bieten den Anforderungen entsprechendes Salär und gute
Sozialleistungen.

Ihre schriftliche Bewerbung mit den üblichen Unterlagen richten
Sie bitte an das Amt für technische Anlagen und Lufthygiene,
Weinbergstrasse 15/17, 8090 Zürich.

22/33-h



Gemeinde Obersiggenthal

Unsere aufstrebende und moderne Gemeinde sucht für die Bau-
verwaltung einen

Sachbearbeiter Hochbau

Der Aufgabenbereich umfasst:

- Prüfung der Baugesuche
- Überwachung und Kontrolle der laufenden Bauvorhaben in der gesamten Gemeinde
- Mitwirkung beim Umbau bzw. baulichen Unterhalt von öffentlichen Bauten und Anlagen
- Führung des Sekretariates der Bau- und der Energiekommission
- Beratung von Bauherren und Architekten

Voraussetzungen:

- fundierte Ausbildung als Hochbauzeichner oder gleichwertiger Berufsgang
- mehrjährige Erfahrung in privaten Büros und/oder einer Bauverwaltung
- Fähigkeit, sich mündlich und schriftlich klar auszudrücken

Wir stellen Sie uns nicht nur als ausführenden Mitarbeiter vor,
sondern Sie sind eine dynamische, zugriffige Persönlichkeit mit
Eigeninitiative. Auch sind Sie beweglich genug, um ebenfalls in
andern Fachgebieten mitzuarbeiten

Stellenantritt per sofort oder nach Vereinbarung. Weitere Aus-
künfte erteilen die Herren E. Ögerli, Gemeindeammann, und W.
Bregenzer, Bauverwalter, Tel. 056/82 20 20. Wir freuen uns auf Ihre
handschriftliche Bewerbung mit den üblichen Unterlagen und An-
gaben des Lohnanspruches, welche wir gerne bis zum 21. Juni 80
erwarten.

Gemeinderat Obersiggenthal, 5415 Nussbaumen

21/16-g

In unserem Technischen Büro in
Brugg ist eine Stelle als

Stahlbau-Konstrukteur

neu zu besetzen.

In der Abteilung Stahlbau wirken Sie mass-
gebend an Projekten in der ganzen Welt
mit. Das selbständige Tätigkeitsgebiet
umfasst die Anfertigung von Übersichts-
und Projektplänen, Entwicklung konstruk-
tiver Details, Aufreissen der Werkstatt- und
Montagepläne sowie Kontakte mit den
entsprechenden Aussenstellen.

Mit einer abgeschlossenen Berufslehre als
Stahlbauzeichner und einigen Jahren Praxis
bieten wir einen der Leistung entspre-
chenden Lohn, fortschrittliche Soziallei-
stungen und gleitende Arbeitszeit.

Rufen Sie unseren Herrn E. Keller an oder
schicken Sie uns ihre Bewerbungsunter-
lagen.

22/32-h

Stahlbau
Wasserbau
Kesselbau
Apparatebau
Maschinenbau

**ZSCHOKKE
WARTMANN
AG**
5200 Brugg Tel. 056 42 00 25

Wir suchen für temporäre Mitarbeit (etwa 6 Monate)

Hochbauzeichner

mit architektonischem Flair für Unternehmensplanung.

Eintritt sofort oder nach Vereinbarung.



Färberei AG, Zofingen
Tel. 062 / 52 12 12 (Herr F. Pfenniger)

21/05-g

Für interessante Bauvorhaben in Zürich und Umgebung gesucht

versierter Bauleiter

für die Erstellung von Devis nach CRB, örtliche Bauleitung und Abrechnungen.

Bewerbungen mit kurzem Lebenslauf sind erbeten unter Chiffre SIA 392 an IVA AG, Postfach, 8035 Zürich.

22/08-h

Wir suchen einen erfahrenen

Tiefbauzeichner oder Eisenbetonzeichner

zum gemischten Einsatz Tiefbau/Eisenbeton.

Wir bieten entsprechendes Salär und gute Sozialleistungen (Pensionskasse).

Bitte senden Sie uns Ihre Bewerbungsunterlagen, welche absolut vertraulich behandelt werden.

Hediger + Hildebrand, Ingenieurbüro AG
Baslerstrasse 30, 4600 Olten

22/04-h

Bureau d'ingénieurs de Delémont cherche

ingénieur EPF

ayant quelques années de pratique en génie-civil.

Entrée immédiate ou selon entente

Domicile: Delémont ou environs

Faire offre avec prétentions de salaire sous chiffre IAS 277 IVA SA, Beaulieu 19, 1004 Lausanne.

22/09-h

Für die Bearbeitung interessanter Probleme bei Planung, Projektierung und Betrieb von Anlagen des öffentlichen und privaten Verkehrs suchen wir einen

Ingenieur

mit mindestens 2 Jahren praktischer Erfahrung.

SNZ Ingenieurbüro AG
Seiler Niederhauser Zuberbühler
Jungholzstrasse 6, 8050 Zürich, Telefon 01 / 311 88 33

22-h

Wir suchen einen jüngeren

Ingenieur HTL

sowie einen versierten

Tiefbauzeichner

für Projektbearbeitung und Bauleitung im Strassen-, Kanalisations- und allgemeinen Tiefbau.

Initiativen Bewerber bieten wir abwechslungsreiche Tätigkeit in dynamischem Team zu fortschrittlichen Bedingungen.

Bewerbungen erbeten an:

Ingenieurbüro Flückiger + Hartmann
Seestrasse 122, 8820 Wädenswil, Telefon 01 / 780 23 71

22/05-h

Wir suchen einen

Architekten HTL

erfahren, gestalterisch begabt, für die Bearbeitung und Leitung einer interessanten Bauaufgabe.

Schätzen Sie einen lebhaften Betrieb und gute Bürogemeinschaft, dann richten Sie Ihre schriftliche Bewerbung an:

H. P. Menn, dipl. Architekt BSA/SIA
Poststrasse 43, 7000 Chur

22/07-h

In unser Architekturbüro in Zürich 8 suchen wir nach Vereinbarung einen zuverlässigen, freundlichen

Hochbauzeichner (IN)

für interessante und vielseitige Aufgaben.

Bei uns sollen und werden Sie jemand sein. Ihre Arbeit betrachten wir als wichtigen Bestandteil unserer Aktivitäten. Ihr Mitdenken und Mitarbeiten werden wir mit einer **überdurchschnittlichen Entlohnung** zu schätzen wissen.

Die sichere Stelle und das kollegiale Arbeitsklima werden auch Sie ideal finden und sich rasch heimisch fühlen bei uns.

Fragen Sie uns an über Chiffre SIA 396 an IVA AG, Postfach, 8035 Zürich

22/02-h

Warum nicht in's Appenzellerland

Für die selbständige Bearbeitung vielseitiger und interessanter Bauaufgaben suchen wir erfahrenen, gutausgewiesenen

Architekt HTL oder Bauzeichner/Bauführer

Arbeitsbereich: Ausführungspläne, Submission, Bauausführung

Bitte melden Sie sich schriftlich oder telefonisch bei

Rohner + Gmünder, dipl. Architekten SIA AG
Bahnhofplatz 11, 9100 Herisau, Telefon 071 / 51 33 77

22-h

Gesucht selbständiger, initiativer

Bautechniker/Bauführer

auch für zeichnerische Arbeiten, sowie selbständiger, versierter und detailstarker

Hochbauzeichner

in Rüslikon. Stellenantritt baldmöglichst oder nach Übereinkunft.

Interessenten melden sich mit Lebenslauf sowie Gehaltsanspruch und beruflichem Werdegang unter Chiffre 3005 Zt an ofa Orell Füssli Werbe AG, Postfach, 8022 Zürich.

22/25-h

Wir suchen in unser Team einen selbständigen, erfahrenen

Architekten / Techniker / Projektleiter

Der Aufgabenkreis umfasst die Projektierung, die Detailbearbeitung und die Leitung der Ausführung von verschiedenen interessanten Bauten.

P. Gassner, P. Ziegler, P. Schönenberger, Architekten
Im Zöpfli 3, 6004 Luzern, Telefon 041 / 23 15 51

22/23-h

Gesucht

Architekt ETH oder HTL

für die Realisierung grösserer Bauvorhaben.

Architekturbüro W. Plüss, 5004 Aarau
Postfach 92, Telefon 064 / 22 63 53

20/14-f

Wir suchen

1 Eisenbetonzeichner(in) und 1 Tiefbauzeichner(in)

für die selbständige Bearbeitung interessanter und langfristiger Projekte im allgemeinen Tiefbau sowie im Ingenieur-Hochbau.

Wir bieten: gleitende Arbeitszeit, Leistungslohn, gute Sozialleistungen und ein angenehmes, kollegiales Team mit Büros in landschaftlich reizvoller Umgebung. – Offerten bitte an

J. Cafilich + Partner, dipl. Ing. ETH/SIA, 8805 Richterswil
Telefon 01 / 784 34 80

16/21-b/M

Wir sind ein mittelgrosses in der Zentralschweiz tätiges Ingenieurbüro und suchen einen

Eisenbetonzeichner

für die selbständige Bearbeitung von anspruchsvollen und langfristigen Bauvorhaben im Brücken- und Industriebau. Wir erwarten gute Berufskennntnisse und Baustellenerfahrung.

Wir bieten Ihnen interessante Arbeit, angenehmes Arbeitsklima sowie überdurchschnittliche Entlohnung mit ausgebauten Sozialleistungen.

Gerne erwarten wir ihren Anruf

EMCH + BERGER ZUG AG, Ingenieurbüro SIA
6301 Zug, Telefon 042 / 36 22 18

21/17-g

Gesucht

dipl. Kulturingenieur ETH

als Manager eines kleinen Ingenieurbüros im Kanton Bern mit Arbeiten im allgemeinen Tiefbau, Kulturingenieur- und Vermessungswesen.

Angebote unter Chiffre SIA 381 an IVA AG, Postfach, 8035 Zürich.

21/11-g

Stellengesuche

Initiativer

Bauingenieur HTL

(29) sucht interessante Stelle als Statiker im In- oder Ausland. Sprachen: Deutsch, Englisch, Französisch.

Offerten unter Chiffre S 301407 an Publicitas, 3001 Bern.

22/12-h

Für Entwicklungsarbeiten auf verschiedenen Gebieten des Hochbaus suchen wir einen

Baufachmann als Sachbearbeiter

Wir erwarten praktische Erfahrung aus dem Ablauf Projekt – Bauleitung – Bauausführung, Interesse an redaktioneller Arbeit und viel Sinn für eine systematische Tätigkeit auf theoretischer Ebene, aber im Hinblick auf die Erfordernisse der Praxis.

In Betracht kommen Absolventen HTL oder TH (Fachrichtung Architektur/Hochbau), aber auch «Praktiker» mit entsprechenden Kenntnissen.

Französisch- und EDV-Kenntnisse sind von Vorteil, aber nicht Bedingung.

Arbeitsort Zürich.

Bewerbungen mit Zeugnissen, Referenzen und Lohnanspruch unter Chiffre SIA 395, an JVA AG, Postfach, 8035 Zürich.

22/21-h

Vermessungsingenieur HTL

27jährig, mit mehrjähriger Erfahrung im In- und Ausland im allgemeinen Tiefbau, Projektierung, Bauleitung und Spezialvermessungen, sucht interessante Stelle in Ingenieurbüro oder Unternehmung.

Offerten unter Chiffre SIA 391 an IVA AG, Postfach, 8035 Zürich.

22/13-h

Vielseitig interessierter

dipl. Bauingenieur

mit langjähriger Praxis als **Statiker** vorwiegend im Spannbetonbau (Brücken) sucht seinen Kenntnissen entsprechende Stelle. Raum Basel (Bern) bevorzugt.

Offerten unter Chiffre F 03-352452 an Publicitas, 4010 Basel.

Suche neuen Wirkungskreis im Raume Zürich als

Bauleiter (45 J.)

(evtl. technische Beratungen)

versiert in Devisierung, Bauleitung und Abrechnung usw. Ausgeführte Objekte: Freizeitanlage mit Kunsteisbahn und Schwimmbad, Schulhausanlage, Gewerbeschule, Wohnüberbauung, Renovationen, div. Einfamilienhäuser usw.

Offerten unter Chiffre 389 an IVA AG, Postfach, 8035 Zürich.

22/10-h

Bautechniker

mit 20jähriger Erfahrung in Stahlbau und Eisenbeton vom Projekt bis zur Abrechnung sucht neuen Wirkungskreis. Bevorzugte Gebiete: Stadt Zürich, linkes Seeufer und oberer Zürichsee. Banken, Verwaltungen etc. nicht ausgeschlossen.

Offerten unter Chiffre SIA 388 an IVA AG, Postfach, 8035 Zürich.

Kontoristin

(Mitte 20) aus Stuttgart möchte wieder in einem Architekturbüro (Raum Zürich) selbständig tätig sein, wenn möglich mit Wohnungsangebot.

Offerten unter Chiffre SIA 387 an IVA AG, Postfach, 8035 Zürich.

Diverses

Devisierung, Bauleitung, Abrechnung

Architekt HTL führt für Sie diese Arbeiten zuverlässig in freier Mitarbeit aus.

Anfragen unter Chiffre 3018 Zg an ofa Orell Füssli Werbe AG, Postfach, 8022 Zürich.

19/29-e

Betriebswirtschafter (lic. oec. HSG)

Vertiefungsrichtung Organisation, mit über 10jähriger Praxis in der Industrie, übernimmt Mandate in freier Mitarbeit im Bereich Organisation, Koordination und Management.

Anfragen unter Chiffre SIA 386 an IVA AG, Postfach, 8035 Zürich.

21/27-g

Im Aufbau begriffenes

Architekturbüro

(Inhaber dipl. Architekt SIA) kann noch Aufträge entgegen nehmen. Die sorgfältige Ausführung aller Arbeiten wird zugesichert.

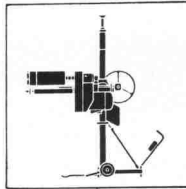
Offerten bitte unter Chiffre SIA 394 an IVA AG, Postfach, 8035 Zürich.

Zu verkaufen:

antike Balken und Bretter

Hans Rohrer, Zielmatte 4, 6362 Stansstad
Telefon 041 / 61 16 68

22/36-h



An alle Architekten und Ingenieure Spezialgeschäft für Durchbrüche

Bohrarbeiten durch Holz, Stein, Eisenbeton usw. für Sanitär, Zentralheizung in Um- und Industriebauten bis ca. 350 mm.

MODERN UND UMWELTFREUNDLICH

H. Hässig, Langgasse 55, St. Gallen, Tel. 071 / 25 42 34, 8.00-12.00

22/26-h

Gesucht

Fussgänger-Passerelle

Wer hat eine Passerelle abzugeben?
Länge etwa 16 Meter

Offerten an:

Gemeindekanzlei Hausen
5212 Hausen bei Brugg, Tel. 056/41 11 09

22/29-h

Die Zeichen der Zeit richtig erkennen heisst:

Wohnstrassen - Gemeinschaftsanlagen - Erschliessungskonzepte mit Rad- und Gehwegbetonung usw.

Wenden Sie sich an unser im Aufbau befindliches Ingenieurbüro mit bestausgebildeten Fachleuten unter Chiffre SIA 390 an IVA AG, Postfach, 8035 Zürich.

22/11-h

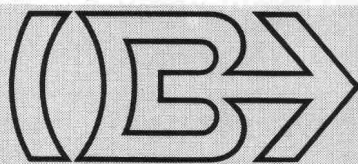
GELEGENHEITEN:

Olivetti P 6060, 32K ab DM 17 000,-
Olivetti P 652, E4ST, MLU ab DM 6 000,-
- zusätzliche Peripherie auf Anfrage

MAEL, HP, DATAPLAN je nach Ausstattung

ANKAUF - VERKAUF - MIETE

Kunhardt GmbH
D-7050 Waiblingen, Postfach 1506
Tel. 0049/7151/59035, Telex (049) 07-245877 kunh d



Liftschacht- und Raumelemente Vortriebsrohre und Kanalelemente
Fassaden- und Spezialelemente Cementwaren

Brodtbeck AG Hardstrasse 42
4133 Pratteln Telefon 061 81 50 12



mit den unschlagbaren Vorteilen:
Seit 20 Jahren im harten Einsatz bewährt. Einfachste Anwendung in Schalung und als nachträgliche Isolierung. Keine Verputzprobleme. Unempfindlich gegenüber Feuchtigkeit.

*Styrofoam Isolierplatte

*Warenzeichen The Dow Chemical Company

Generalvertretung:
Wancor AG
8105 Regensdorf
Tel. 01 / 840 51 71

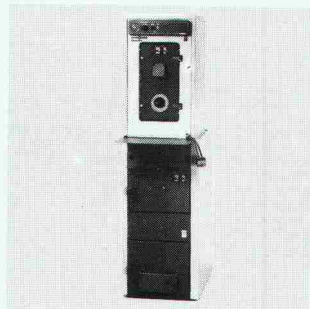
Verlangen
Sie die blaue
Styrofoam bei Ihrem
Baustoffhändler

Zukunftssichere Heizsysteme



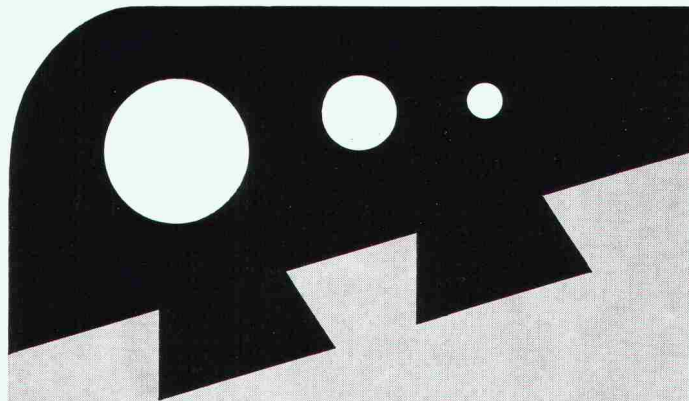
z. B.

Interdomo-Festbrennstoff-Heizkessel



- für Holz, Koks und Kohle
- Kombinationsmöglichkeit mit Oel-Heizkessel zu Doppelbrand
- grosse Fülltüre
- leicht zu reinigende Kesselheizflächen
- Fragen Sie Ihren Installateur

Protherm AG, Butzenstrasse 39, 8038 Zürich, 01. 45 80 30
Boswil · Cadenazzo · Crissier · Münchenbuchsee · Wil



*für unsere
Sicherheit...
(die weiche
Umrandung)*




Einfassungen
für Sprung- und
Kugelstoss-Anlagen,
Gerätegruben, Lauf-
und Anlaufbahnen,
Spielplätze.

Hersteller in der
ganzen Schweiz
Auskunft/
Information



STEINER SILIDUR AG

8450 ANDELFINGEN TEL. 052-41 10 21



Viele reden von Wohnqualität, wir machen sie. Mit der gopor-T/SE Trittschall- Isolationsplatte.

Ohne lange Worte, lassen wir Fakten sprechen:

- praktisch keine Lärmstörung der darunterliegenden Räume (hervorragende Trittschallschutzmasse)
- thermische Zwischendecken-Isolation (kein Wärmediebstahl). Auch als Wärmeisolation für Fußbodenheizungssysteme geeignet!
- geringste Setzungswerte unter Belastung.
- einfache, saubere und hautfreundliche Verlegung.

Und bei all diesen Qualitäten:
ein erstaunlich günstiger Preis.

PS: Auch für die übrigen Isolationen sind wir Spezialisten.

enderwerbung

Bodenbelag

Mörtelüberzug

Trennlage

gopor T/SE

Betondecke

Kunststoffwerk AG
CH-8226 Schleithem SH
Telefon 053/64721
Telex 76723 gonon ch

gonon