

Objektyp: **Advertising**

Zeitschrift: **Bauen + Wohnen = Construction + habitation = Building + home : internationale Zeitschrift**

Band (Jahr): **26 (1972)**

Heft 12: **Terrassen- und Atriumwohnhäuser = Immeubles d'habitation en terrasse et avec atrium = Terrace and atrium houses**

PDF erstellt am: **22.09.2024**

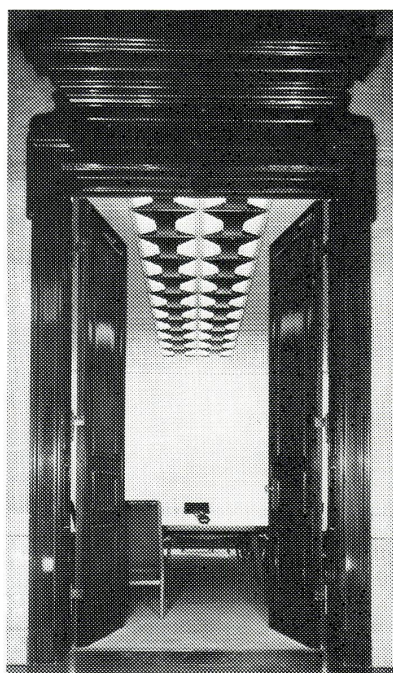
Nutzungsbedingungen

Die ETH-Bibliothek ist Anbieterin der digitalisierten Zeitschriften. Sie besitzt keine Urheberrechte an den Inhalten der Zeitschriften. Die Rechte liegen in der Regel bei den Herausgebern. Die auf der Plattform e-periodica veröffentlichten Dokumente stehen für nicht-kommerzielle Zwecke in Lehre und Forschung sowie für die private Nutzung frei zur Verfügung. Einzelne Dateien oder Ausdrucke aus diesem Angebot können zusammen mit diesen Nutzungsbedingungen und den korrekten Herkunftsbezeichnungen weitergegeben werden. Das Veröffentlichen von Bildern in Print- und Online-Publikationen ist nur mit vorheriger Genehmigung der Rechteinhaber erlaubt. Die systematische Speicherung von Teilen des elektronischen Angebots auf anderen Servern bedarf ebenfalls des schriftlichen Einverständnisses der Rechteinhaber.

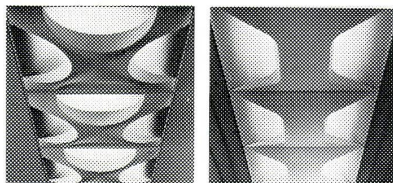
Haftungsausschluss

Alle Angaben erfolgen ohne Gewähr für Vollständigkeit oder Richtigkeit. Es wird keine Haftung übernommen für Schäden durch die Verwendung von Informationen aus diesem Online-Angebot oder durch das Fehlen von Informationen. Dies gilt auch für Inhalte Dritter, die über dieses Angebot zugänglich sind.

BAG Austern – Lichtidee für dekorative Lichtwände und Lichtdecken



Austern sind zweischalige Leuchten im Raster 625. Austern geben indirektes Licht und sind matt weiß lackiert. Austern wurden als „Gute Industrieform“ und mit dem Rosenthal-Studio-Preis ausgezeichnet. Austernleuchten in Tokio, Johannesburg und New York. Austern wurden bei der Sanierung von hamburgisch, hanseatischen Altbauten und im Flughafen Orly eingebaut.



Austern mit indirekter Lichtwirkung werden im BAG Programm serienmäßig mit direkt wirkenden Einbauleuchten in weißen Metallplatten 625 □ kombiniert. Der BAG Nachtragskatalog Nr. 5102 steht Ihnen zur Verfügung.

BAG TURGI

BAG Bronzewarenfabrik AG Turgi
5300 Turgi
Telefon 05631111

BAG TURGI
BAG
BAG
BAG

Geschäftsantwortkarte
Porto vom Empfänger bezahlt

Carte commerciale-réponse
Port payé par le destinataire

Cartolina commerciale-risposta
Tassa pagata dal destinatario

Nicht frankieren
Ne pas affranchir
Non affrancare



Verlag
Bauen + Wohnen
Postfach
8033 Zürich



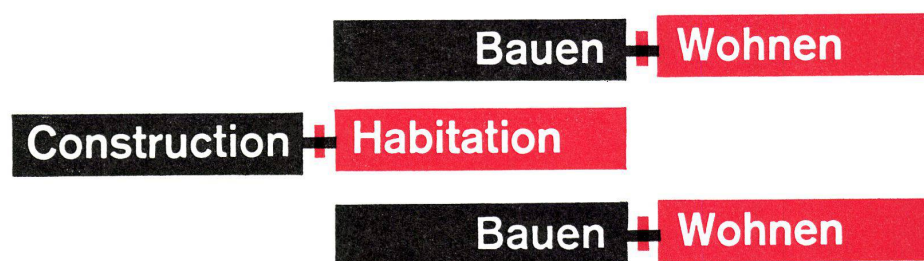
Einmal schenken – dreizehnmal Freude bereiten

Das Weihnachtsfest steht vor der Tür, und damit wieder die Frage: Was soll ich schenken?

Unser Vorschlag: Für Freunde und Bekannte im In- oder Ausland ein Jahresabonnement «Bauen +Wohnen».

Der von Ihnen mit diesem Geschenkabonnement für den Jahrgang 1973 Beachtete erhält zusammen mit dem Geschenkgutschein zusätzlich die Dezemberausgabe unmittelbar vor Weihnachten.

Wenn Sie einverstanden sind, bitten wir Sie, auf der anhängenden Karte den Namen und die Anschrift des Empfängers und natürlich Ihren Absender einzutragen. Alles Weitere besorgen wir!



Un cadeau de Noël qui rendra plaisir treize fois à nouveau

Sans doute il y a parmi vos amis et vos connaissances dans ce pays ou à l'étranger des gens pour lesquels «Bauen +Wohnen» pourrait – comme pour vous – être très utile et intéressant.

Un abonnement annuel de «Bauen +Wohnen» serait alors un cadeau extraordinaire et bienvenu.

La personne à laquelle vous offrez cet abonnement de faveur pour 1973 recevra en même temps que le bon de cadeau le numéro de décembre de «Bauen + Wohnen» peu avant Noël.

Si vous êtes d'accord avec notre proposition, nous vous prions de bien vouloir indiquer sur la carte ci-jointe le nom et l'adresse exacte du destinataire et, évidemment, votre adresse. Nous nous chargerons du reste!

12

Bestellkarte / carte de commande

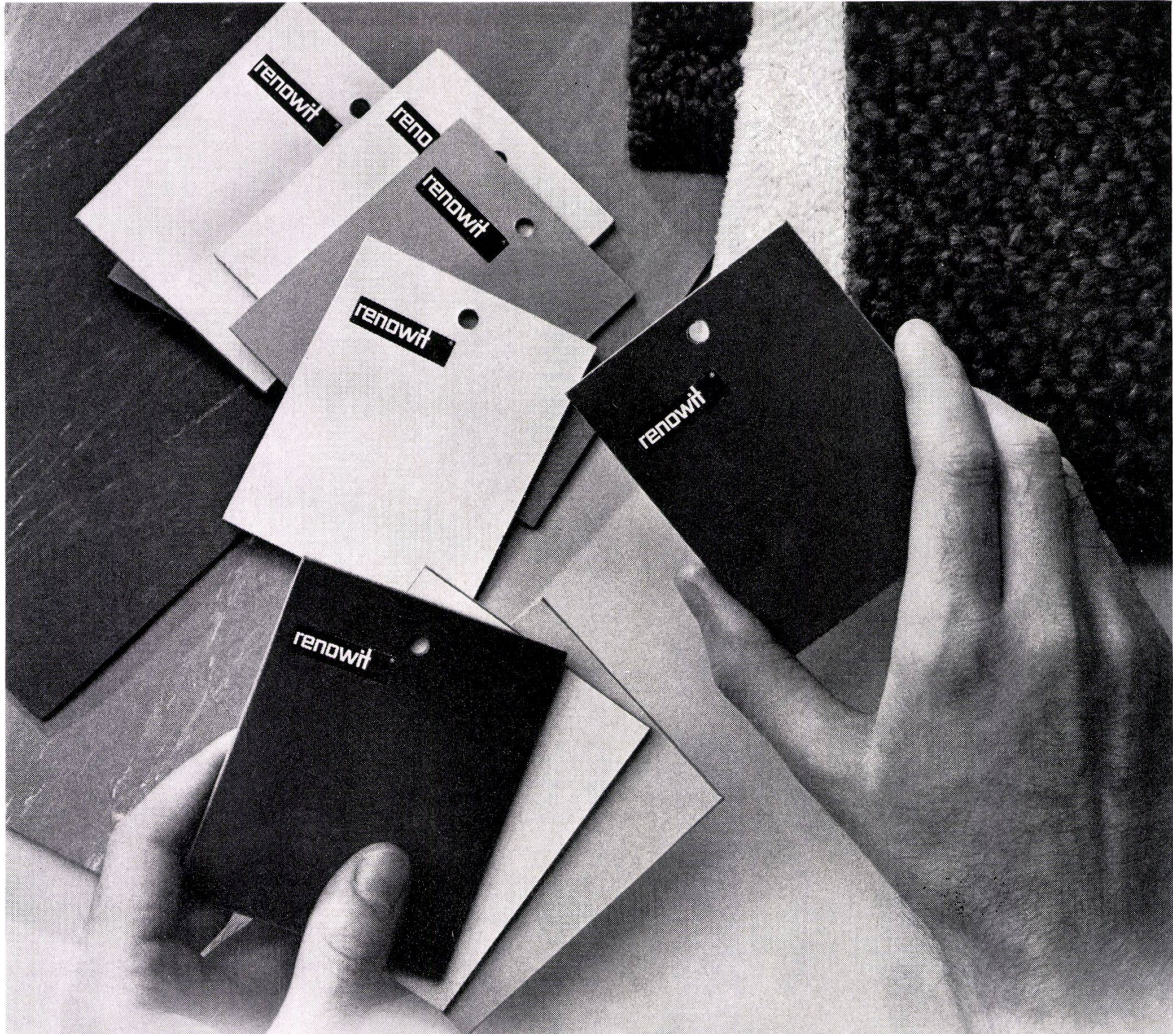
Ich bestelle ein Jahresabonnement «Bauen +Wohnen» ab Nr. 1/73 plus Nr. 12/72 gratis als Geschenk für
Je commande un abonnement-cadeau à «Bauen +Wohnen» à partir du no 1/73 et no 12/72 gratuit pour

Name/Nom
Beruf/Profession
Ort/Endroit
Straße/Rue

Fr. 59.– plus Porto (Schweiz Fr. 10.–, Ausland Fr. 15.–)
Fr. 59.– plus port (Suisse Fr. 10.–, étranger Fr. 15.–)
Postscheckkonto 80–40147, Bauen +Wohnen, Zürich

Name und Adresse
des Bestellers

Nom et adresse
du commettant



Architekten und Designer schufen zusammen neue Möglichkeiten

Die RENOWIT-Wandplatte gibt es jetzt in einem neuen Uni-Sortiment. Mit vielen neuen Farben, die sich mit bestehenden Bodenbelägen und Spannteppichen geschmackvoll kombinieren lassen. RENOWIT hat heute alle Vorteile: es bringt keine zusätzliche Baufeuchtigkeit, weil es trocken verlegt wird; es spart Kosten und Zeit, und es ist in seinen Farben so attraktiv wie kaum ein zweites Sortiment.

Und schliesslich bietet es alle Vorteile von PAVATEX, dem bewährten Trägermaterial.

RENOWIT für rationellen Innenausbau.

Pavatex AG
RENOWIT-Verkauf
jetzt Rigistrasse 8
6330 Cham
Tel. 042/36 55 68

eingetragene Schutzmarke
renowit®
K 72



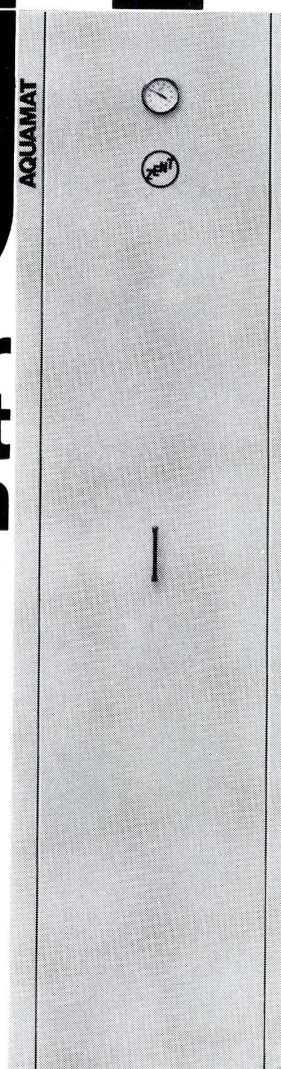
VON ZENT NEU

Warmwasser - komfort elektrisch

Mit dem AQUAMAT. Genügend Warmwasser, auf Ihre individuellen Bedürfnisse abgestimmt – und erst noch mit der umweltfreundlichsten Energie zubereitet – das bietet Ihnen der neue AQUAMAT von Zent.

Bis zu 1400l Warmwasser können Sie ihm täglich entnehmen. Ein ausgeklügeltes Nachheizsystem ermöglicht diese Spitzenleistung. Vielleicht genügt Ihnen aber an gewissen Tagen auch das Speichervolumen von 160l. Kein Problem; der anpassungsfähige AQUAMAT erfüllt Ihre Wünsche wirtschaftlich und zuverlässig.

Der AQUAMAT ist gross in der Leistung, aber klein in den Abmessungen. Er findet sogar Platz in einem Küchenschrankabteil (Masse entsprechen der Küchenbaunorm). Der Zent AQUAMAT leitet eine neue Ära der elektrischen Warmwasserbereitung ein. Möchten Sie ihn näher kennenlernen? Wir senden Ihnen gerne ausführliche Unterlagen. Zent AG Bern
3072 Ostermundigen
031 5114 11



Wohnlichkeit im Badezimmer?

Ihr Badezimmer ist der Raum, den Sie morgens als ersten und abends als letzten betreten. Zudem benützen Sie Ihr Badezimmer auch tagsüber unzählige Male.

Ein Raum, in dem Sie sich so oft aufhalten, sollte aber nicht nur zweckdienlich eingerichtet sein. Er darf sicher auch eine gewisse wohnliche, luxuriöse Atmosphäre haben.

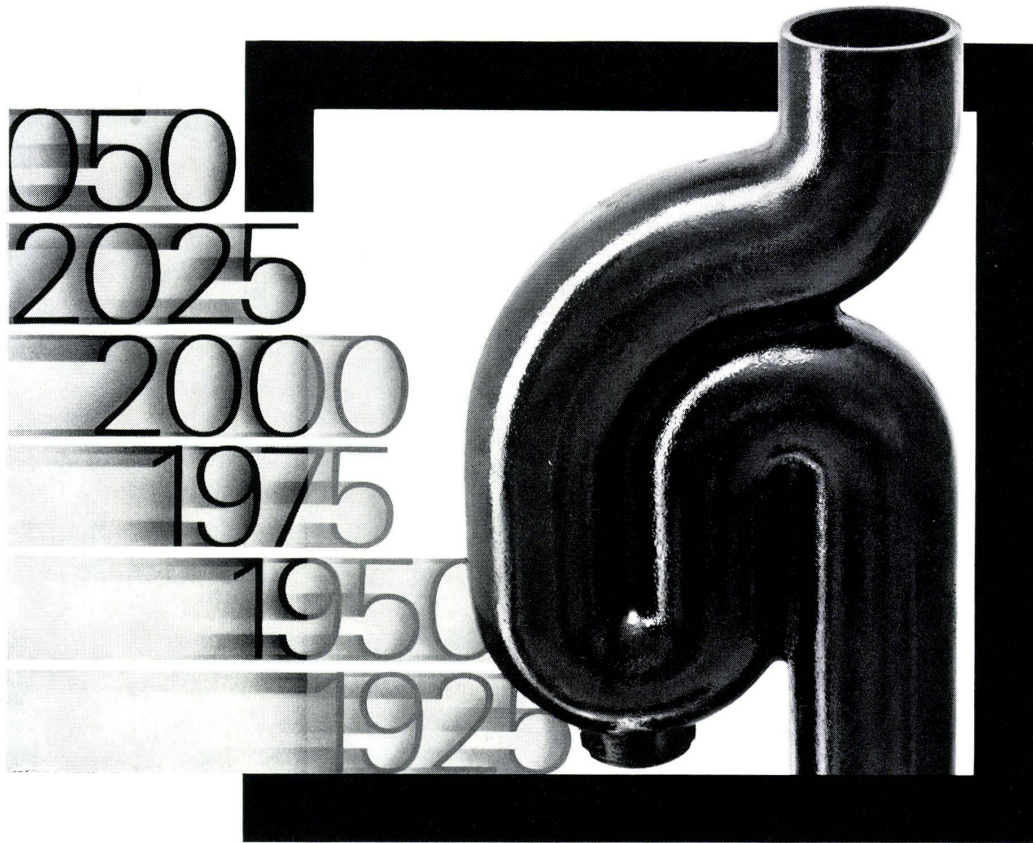
Die neuen Sabez «form 2000» Kristallspiegelschränke sind dank ihres anspruchsvollen Ausbaues und der grosszügigen äusseren Gestaltung in idealer Weise geeignet, Ihrem Badezimmer mehr Luxus – und eben «Atmosphäre» – zu geben.



5 verschiedene Grössen und einfachste Befestigungsart ermöglichen auch eine nachträgliche Montage ohne Schwierigkeiten.

Verkauf durch Ihren Sanitär-Installateur, Ihren Sanitär-Grossisten, oder
Sabez Sanitär-Bedarf AG 8008 Zürich, Büro und
Ausstellung Kreuzstrasse 54 Tel. 051-47 35 10

Sabez «form 2000» bringt Atmosphäre



**VIELES WECHSELT, DAS HIER DAUERT
ÜBERDAUERT GENERATIONEN**

VON ROLL

HAUSENTWÄSSERUNGSLEITUNGEN

AUS GUSSEISEN

Die Architektur mag ihre Technik wechseln, ihre Stile; was von Dauer ist, sind unsere Hausentwässerungsleitungen aus Gusseisen. Man kann sie in kurzer Zeit verlegen, auch durch dünne Wände führen, dank der Bridenverbindung. Die muffenlosen Formstücke und Rohre, sind kleiner und leichter. Wo sie eingebaut sind, kann man sie ruhig vergessen. Man hat keine Probleme mit ihnen. Sie widerstehen den korrosiven Angriffen, sind wärmebeständig und geräuschkämpfend.

Wissen Sie, dass wir auch Hausentwässerungsleitungen aus Stahl und Kunststoff herstellen?

VON ROLL AG. Departement Rohre
Sektor Hausentwässerung
4553 Subingen
Telefon 065 376 61

794



Architekt: W. Stücheli BSA/SIA, Zürich

Bild: Pius Rast SWB, St. Gallen

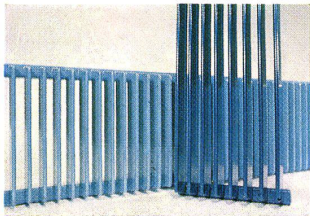
Das Gemeindezentrum Weinfelden/TG
ist mit

Runtal

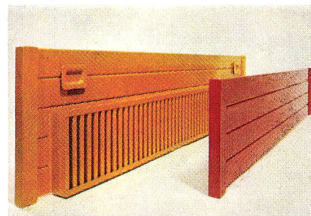
Heizkörpern ausgestattet.

Die unerwartete Platzierung des formschönen RUNTAL-Konvektors, der die Fußleiste diskret markiert, gibt diesem Coiffeursalon im Zentrum Weinfelden eine zusätzliche Note von Wohlbefinden.

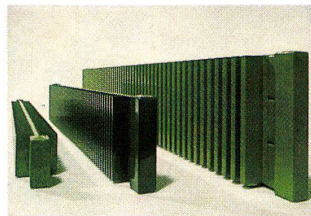
Radiatoren



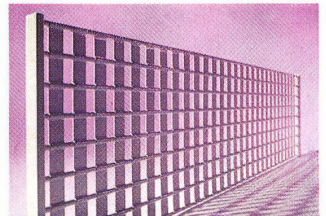
Heizwände



Konvektoren



Heizgitter



Verkaufsbüros: 2000 Neuchâtel
8032 Zürich 7
Schweizer Patent und Fabrikat

Route des Falaises 7
Hedwigstrasse 3

Tel. 038 25 92 92
Tel. 01 53 78 78

Wie viele Prismen zerstören wir pro Jahr?

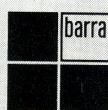
Ohne Prismen keine Forschung. Zumindest nicht auf dem Gebiete von Beton und Mörtel. Denn Prismen erst ermöglichen uns, neue Ideen, neue Produkte einer eingehenden Prüfung auf Eignung zu unterziehen.

Deshalb zerstören wir zwischen 3000 und 5000 Prismen pro Jahr. Das entspricht ebenso vielen Bewährungsproben und, geben wir es getrost zu, einigen Enttäuschungen. Denn zum einen sind unsere Forscher keine Hexenmeister, denen alles auf den ersten Wurf gelingt, und zum anderen geben wir uns nicht so schnell zufrieden.

Im Durchschnitt wird die Formel eines neuen Produkts achtundzwanzigmal geändert, bis wir es zum Verkauf freigeben. Dazwischen liegen Versuche und, nach erfolgter Formeländerung, nochmals Versuche, die teils in unseren eigenen, aufs modernste ausgestatteten Laboratorien, teils in der EMPA durchgeführt werden.

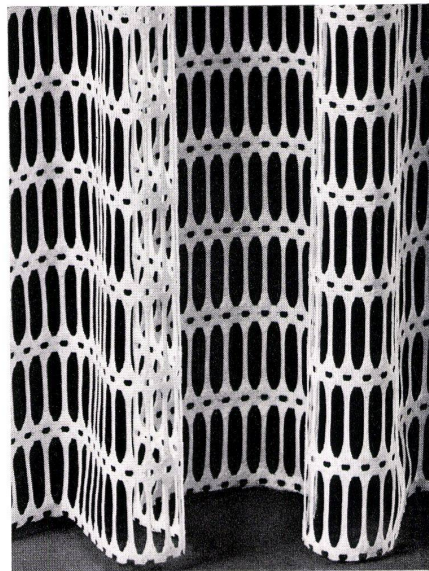
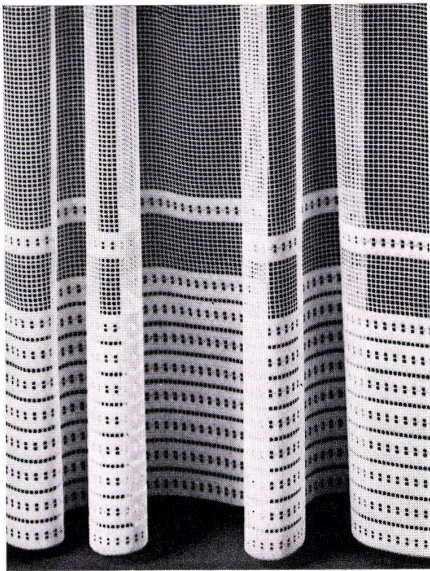
So ist bei uns eine bedeutende Equipe mit nichts anderem beschäftigt, als neue Produkte zu entwickeln und bestehende den neuesten Erkenntnissen von Wissenschaft und Technik anzupassen. Damit Sie rationeller, besser und sicherer bauen können.

So viele wie es braucht um Sie zufriedenzustellen.



MEYNADIER

Meynadier + Cie AG, 8048 Zürich, Vulkanstrasse 110, Tel. 01/52 22 11,
Lausanne, Bern, Luzern, Bellinzona, Chur.

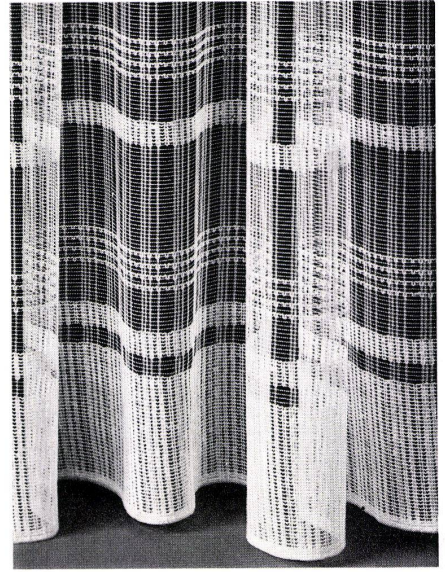
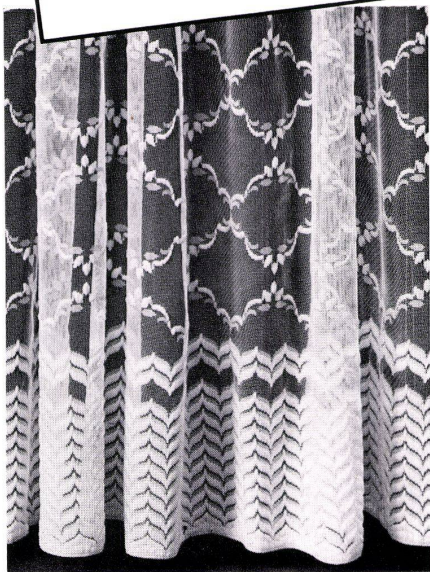


Futterstoffe – Gardinen – Dekorationsstoffe – Möbelbezugsstoffe

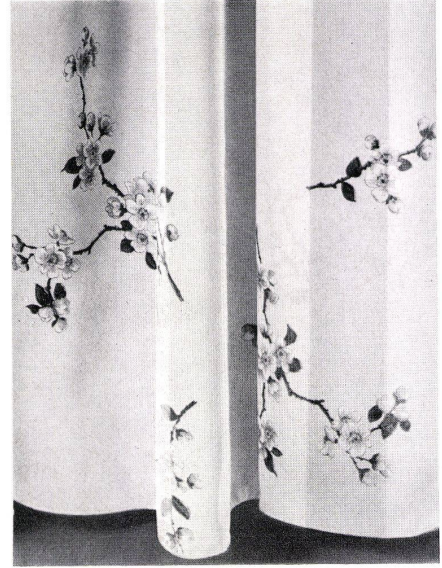
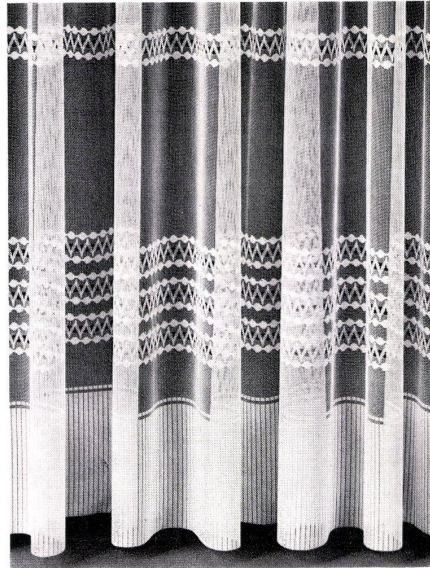


Schoop + Co
Sägereistrasse 21
8152 Glattbrugg-Zürich
Tel. 0183 30 30

SEIT 1866



72703



ein Beispiel

aus unserer Referenzenmappe



Normfenster aus Holz DV

Wohnsiedlung Chailly, Montreux

Die ideale Lösung!

Göhner Normen von hoher Qualität, zu vorteilhaften Preisen,
in grosser Auswahl, für rasche Lieferungen.



EgoWerke AG Göhner Normen

Postfach, 9450 Altstätten SG, Telefon 071 75 27 33

Hauptsitz: Altstätten SG

Ihre Niederlassung bedient Sie sofort:

Volketswil ZH 01 865151, Luzern 041 361320, Lugano 091 35446

Bern 031 462201, Basel 061 440635, Aarau 064 243737

St. Gallen 071 275689, Landquart 081 513434

Villeneuve VD 021 601292, Sion 027 28032, Neuchâtel 038 257222



GEHRIG

Maschinenfabrik F. Gehrig + Co. AG
6275 Ballwil/LU, Tel. 041/89 14 03
bittet Sie, auf der Rückseite
weiterzulesen.

A 50.23

**Unsere Befestigten
laufen immer dort, wo täglich grosser
Waschtag ist**

Weil unsere Befestigten 12x mehr aushalten können...

Wir haben den richtigen Waschautomaten-Typ für die Mietwohnung, für die Eigentumswohnung, für das Mehrfamilienhaus, für Wohnblöcke.

Für Wohnblöcke zum Beispiel das Modell Gehrig Lavella TS 660.

In Wohnblöcken werden Waschautomaten 12- bis 13mal mehr strapaziert als jene, die in Mietwohnungen stehen. Sie müssen jeden Monat 10mal mehr waschen und ungefähr 21mal mehr

Bedienungsfehler verzeihen. Denn dort muss ein Waschautomat vielen Frauen dienen. Meistens technisch unbegabten. Und zwar ohne Unterbruch.

Die Gehrig Lavella TS 660 ist von Grund auf für 12mal höhere Beanspruchung gebaut. Sie ist stämmig, zähe, zuverlässig und von riesenhafter Ausdauer. Sie wird am Boden fest verankert und sie ist mit jedem erdenklichen Schutz gegen mögliche

Attacken ausgestattet: Schutz vor Schalt- und Bedienungsfehlern, Schutz vor Überlastung, Schutz vor Überhitzung, Schutz vor falschem Wasserstand.

Und das sind seine wichtigsten technischen Daten: Leistung 7,5 kW, Tourenzahl Schwingen 420 U/min. Anschlusswert: 3 x 380 V, Kaltwasserzuleitung 1/2", Ablaufleitung 1 1/4". Wasserdruck 1,5-4 atü. Trommelinhalt 60 dm³.

Bitte verlangen Sie unsere Offerte und die vollständige Dokumentation. Lassen Sie sich über unsere interessanten Kombinationsabschlüsse orientieren. Interessant schon darum, weil wir Ihnen in jedem Fall mit dem genau angepassten Automaten-Typ dienen können.

Maschinenfabrik
F. Gehrig + Co. AG
6275 Ballwil-Luzern
Telefon 041 / 89 14 03

▲50.2.3/7



GHRIG

Maschinenfabrik F. Gehrig + Co. AG
6275 Ballwil/LU, Tel. 041/89 14 03

Es fördert sich nur,
wer selbst sich fordert.
Ein seltenes Problem ist
eine Herausforderung an

Know-How, Erfahrung,
Fortschritt und Technik.
Wer hier besteht,
verdient Vertrauen.

Das seltene Problem:



Ein Dorf in der Stadt. Überall grün dazwischen. Wiesen, Bäume und Sträucher. Grosszügig angelegte Mehrfamilienhäuser.

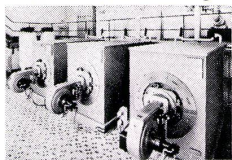
Nichts wirkt drückend, nichts ist beengend. Da gibt es Spielraum für fröhliche Kinder. Im Sommer im Grünen – im Winter im Weissen. Dann rollen Lawinen, vergängliche Kunstwerke entstehen.

Und Nasen triefen, Hände frieren, die Füsse haben den Kuhnagel.



Gut, dass die wohlige Wärme der Wohnung nahe ist. Auf diese wohlige Wärme wollen wir hinaus. Denn die stammt von uns. Für mehr als 1000 Menschen in 49 Mehrfamilienhäusern. Zusammen sind das 341 warme Wohnungen. Und zwei Kindergärten, ein kleines Fabrikgebäude und die Verwaltungsgebäulichkeiten kommen dazu. 2.5 Millionen kcal/h sind vonnöten. Und weil diese Siedlung intelligent geplant ist, wird

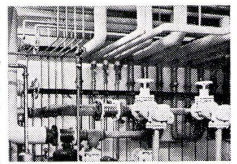
nicht in 341 Wohnungen geheizt und auch nicht in 49 Häusern, sondern an einem einzigen Ort: in der Heizzentrale. Und weil Wohnsiedlungen nicht nur des Wohnraumes



Heizung in der Wohnsiedlung im Gut Zürich

wegen entstehen, weil sie zudem als wichtigen Aspekt die Wirtschaftlichkeit haben, wurde genau geprüft, wer heizen wird. Nur der Wirtschaftlichste, Zuverlässigste, Zweckmässigste kommt zum Zug.

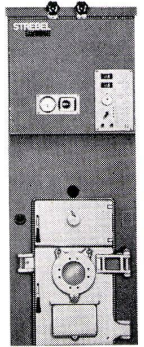
1000 erkältete Gut-Bewohner könnten zum heissen Eisen werden. Und 341 zu kostspielig erwärmte Stuben wären auch keine Freude. Die Prüfung ergab: In diesem Fall – STREBELWERK AG, Rothrist. So entstand dieser spezielle Kontakt: Zürich-Rothrist. Unser «Gut»-Problem: «Wie kann so viel Wohnraum auf wirtschaftliche und absolut zuverlässige Weise beheizt werden, wo der Heizraum mit normaler Tür bereits besteht und zudem



einkalkuliert sein muss?» Die Lösung: 3 zerlegbare STREBEL-DG2-Dreizug-Guss-Hochleistungs-

kessel mit einer Heizleistung von zusammen 3,09 Millionen kcal/h. Den ganzen Platz im Heizungsraum haben wir gar nicht gebraucht.

Gerne informieren wir Sie ausführlich über die Heizung der 1000 «Gut»-Bewohner.



Coupon

Mein Heizproblem betrifft zwar nicht 341 Wohnungen, möchte mich aber trotzdem gerne über die STREBEL-Heizung informieren. Bitte senden Sie mir Ihre Dokumentation.

BW

Adresse:

Bitte einsenden an: STREBELWERK AG, Dokumentation, 4852 Rothrist

Wer für solche Projekte das
Vertrauen verdient, geht auch
für Sie durchs Feuer.
Deshalb — und in jedem Fall —

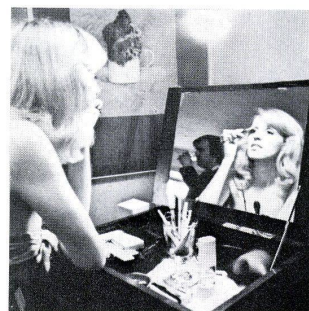
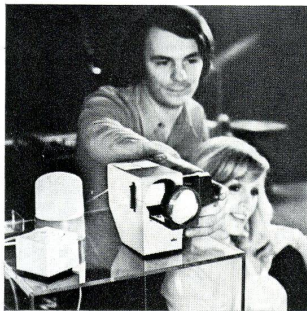
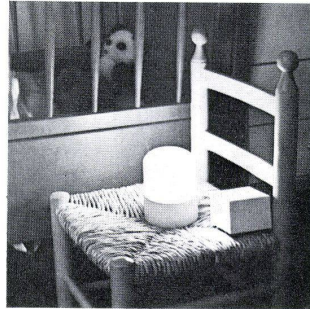
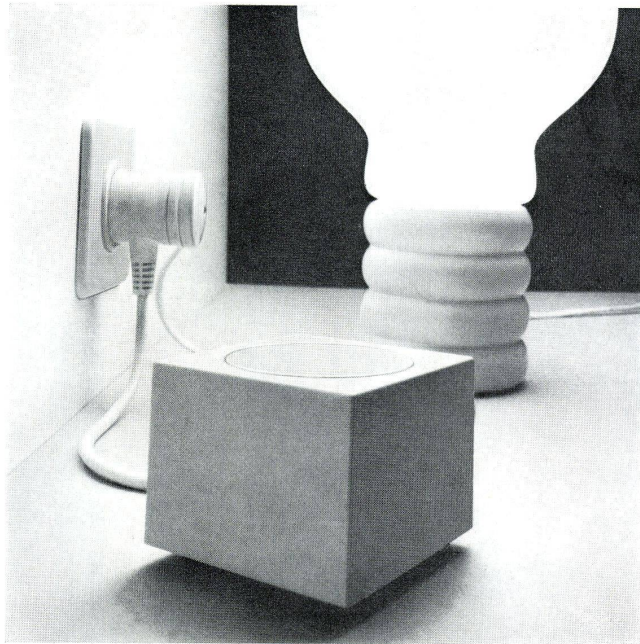
STREBEL®

STREBELWERK AG Rothrist, Tel. 062/41 24 71/41 38 21

Werke 1 und 2 in Nebikon

Ob Einfamilienhaus, ob Wohnsiedlung, wenn es
uns Heizen geht, können Sie auf uns zählen.
Mit vollem Einsatz arbeiten, heisst
unsere Devise auf jeden Fall.

1000



Feller

Lichtregler

Im Handumdrehen hell bis dunkel –
Licht nach Stimmung.

Mit ihm regulieren Sie die Helligkeit an jeder Tisch- oder Ständerlampe. Massgenau, ganz nach Stimmung: dunkel, heller und heller.



Senden Sie diesen Coupon an:
A. Feller AG, 8810 Horgen.
Sie erhalten den
10seitigen Farbprospekt.



Name _____

Adresse _____

PLZ/Ort _____

BW



Zum Fernsehen, an Film- und Diaabenden,
im Wohnraum, im Schlafzimmer: *Ambiance*, wie Sie es
wünschen.

Doch entdecken Sie selbst, was alles zwischen hell
und dunkel liegt. Es ist so einleuchtend.

Feller-Lichtregler sind im Fachhandel
erhältlich.

300 W schwarz oder weiss Fr. 59.–
600 W schwarz oder weiss Fr. 68.–

Keine Montage. Nur an Steckdose
anschiessen.

Für Lampen oder Leuchten mit
Glühlampen 220 Volt. SEV-geprüft,
radio- und fernsehentstört.

Bausteine perfekter Heizungen



Der Name für eine gute Idee! «TKM»

Mit Wasser als Wärmeträger zu heizen, ist seit Jahrzehnten alltäglich, obwohl das System «Kessel-Heizkörper-Kessel» recht umständlich war. Die gute Idee, nämlich dieses Wasser mit nur einem Rohr zum Heizkörper zu führen und von da zum nächsten und zum übernächsten, lag sozusagen in der Luft.

TKM hat die technischen Probleme brillant gelöst und sich in der Praxis so gut bewährt, dass selbst andere Einrohrsysteme im Gespräch unter

Fachleuten immer wieder als TKM bezeichnet werden. Natürlich freut uns das, doch TKM heisst nicht nur Monorohrheizung, sondern ist ebenso die Bezeichnung für ein ausgereiftes, patentiertes Ventil, das erst die gute Idee zum Funktionieren bringt. Darum zeigen wir Ihnen auch das Herzstück des Systems im Bild – es ist der Teil, der Ihnen die behagliche Wärme garantiert.

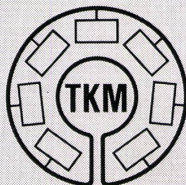
Warum denn TKM statt der bisherigen 2-Rohr-Heizung?

Weil das TKM-Monorohrsystem wesentlich weniger Steigleitungen braucht, mit Klemmverschraubungen und Weichstahlrohr verlegt wird, nicht jeder Heizkörper einen eigenen Rücklauf benötigt und darum architektonisch schönere und günstigere Lösungen möglich sind.

TKM spart also auch Zeit (damit Personal) und Material und ist der Name für die perfekte Verwirklichung einer guten Idee!

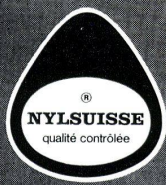
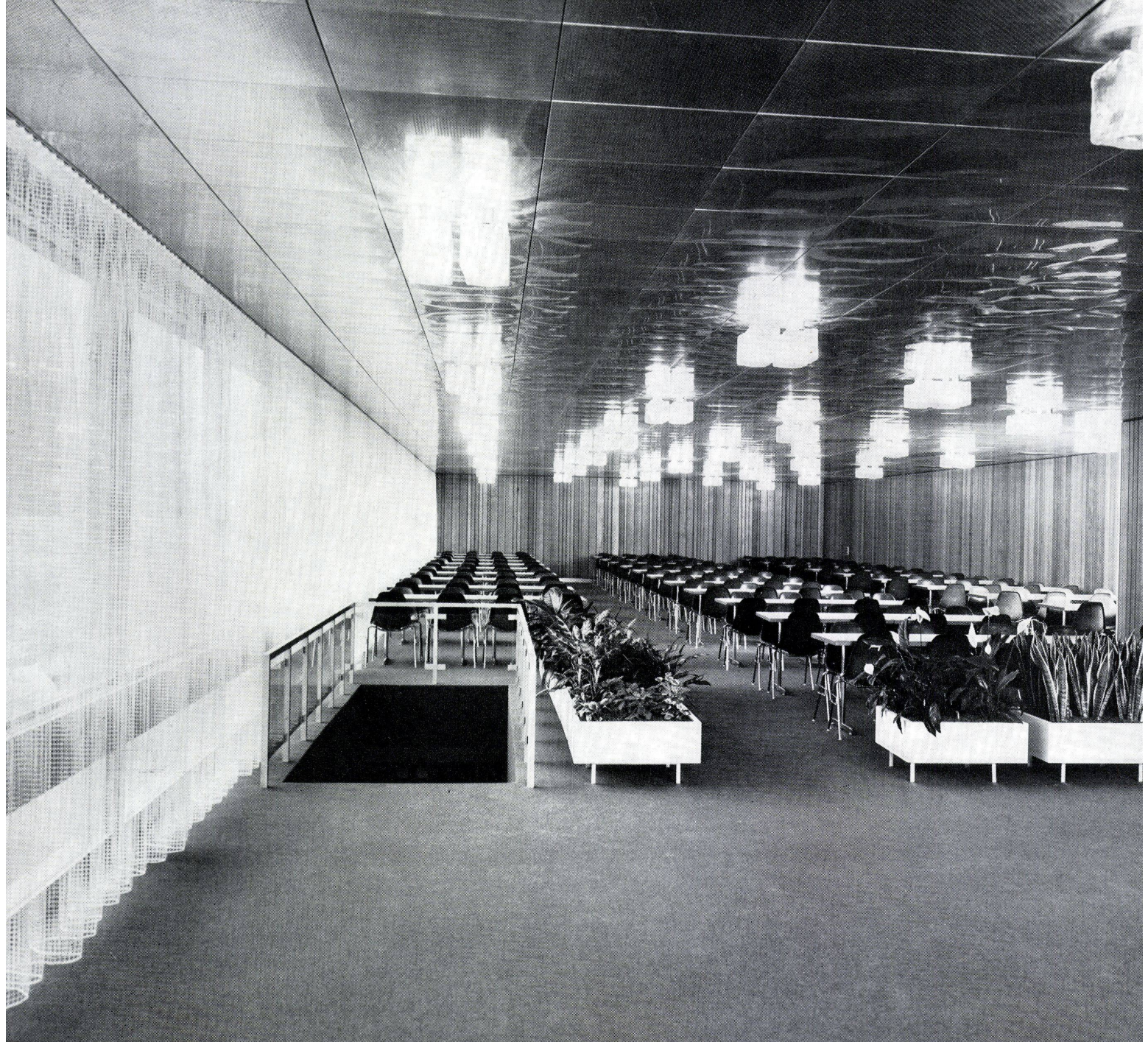
Bausteine perfekter Heizungen sind unser «Hobby». Wir haben für Sie insgesamt 2500 Bausteine aus den Sparten Ölfeuerung, Heizung und Sanitär bereit, damit jede Anlage jederzeit ihren Zweck erfüllt.

Filialen in Lausanne, Genf
Zentrallager in Boswil



protherm AG
SA

Protherm AG
Butzenstrasse 39, 8038 Zürich
Tel. 01 45 80 30



Bürgerspital, Solothurn
GIUBI-FELT SUPER VS 8041

In diesem Personalrestaurant
liegt ein
NYLSUISSE-Nadelfilz

...ein GIUBI-FELT SUPER VS

**Giubiasco bringt für jeden Zweck und jeden Objektbereich
den geeigneten textilen Bodenbelag. Meyer-Müller liefert
Ihnen das gesamte Sortiment ab Lager:**

GIUBI-FELT STANDARD
GIUBI-FELT CONFORT
GIUBI-FELT SUPER VS
GIUBI-FELT RUSTICA

GIUBI-FLORE BARNYL S
GIUBI-FLORE BARNYL V
GIUBI-FLORE ARENA
GIUBI-FLORE POLARIS

GIUBI-TUFT OPERA
GIUBI-TUFT LUXORA
GIUBI-TUFT JASMIN
GIUBI-TUFT CHANSON

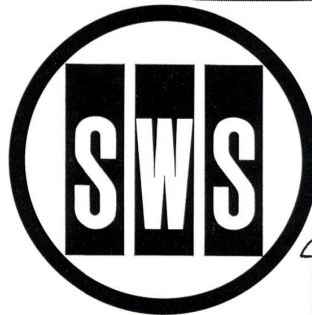
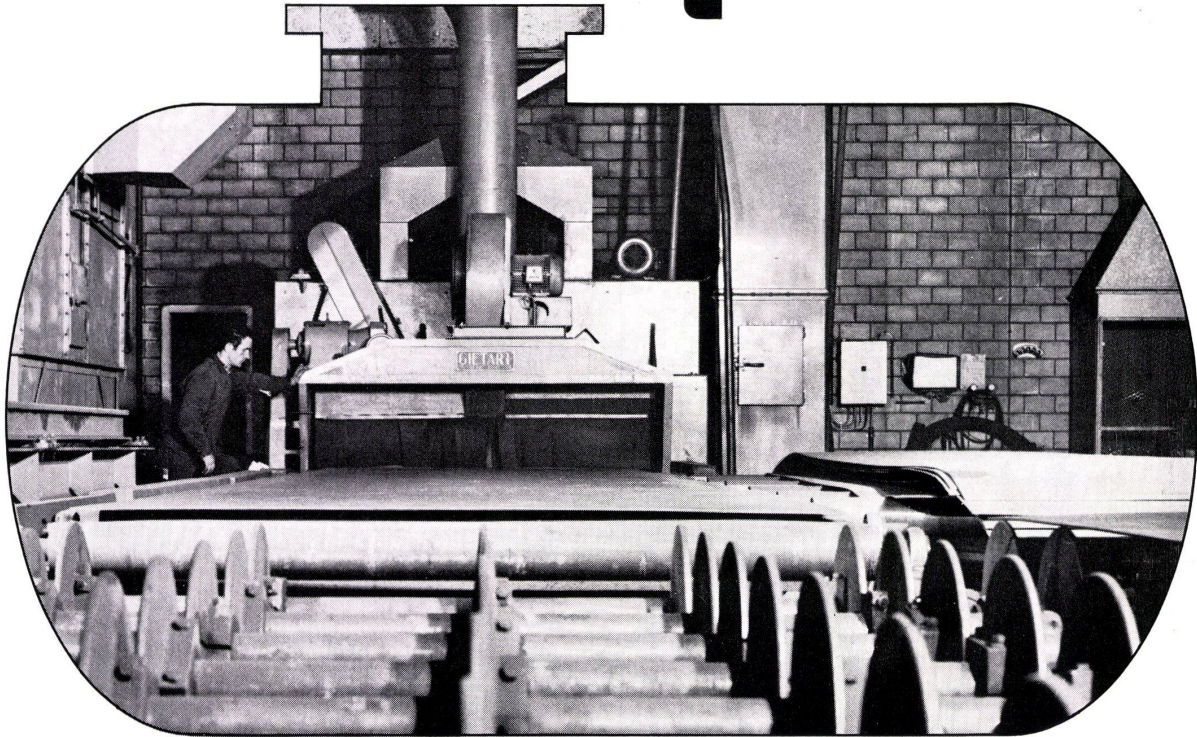


Meyer-Müller

Giubiasco Industrie AG
Überlegen in Bodenbelägen

Stampfenbachstr. 6, 8001 Zürich, Tel. 01 34 90 80
Bubenbergplatz 10, 3000 Bern, Tel. 031 22 33 11
Hauptgasse 35, 4500 Solothurn, Tel. 065 2 85 15

Bessere Qualität



«Sandgestraht» ist bei uns Standardqualität. Ohne Mehrpreis. Jedes Teilstück, gleichgültig ob für zylindrische oder ob für kubische Tanks wird vor dem Zusammenbau sandgestraht. Eine unserer beiden Anlagen sehen Sie hier auf der Abbildung.

Qualität ist nie Glückssache :
Qualität setzt Erfahrung voraus. Verlangt ausgeklügelte Fabrikationsmethoden. Und eine Prise Berufsstolz :
Wir wollen einfach bessere Tanks herstellen. Einwandfrei in der Konstruktion. Jedes Stück sandgestraht. Jedes mit perfekten Schweissnähten. Und bei Isolationen sind wir trotz unserem teuren Automaten auf die handwerkliche Methode zurückgekehrt. Der Qualität zuliebe.

Übrigens : Dass wir nicht nur gut, sondern auch rationell arbeiten, zeigt sich in unseren, entsprechend der Qualität, günstigen Preisen.

**Tankbau
Kubisch und
Zylindrisch**

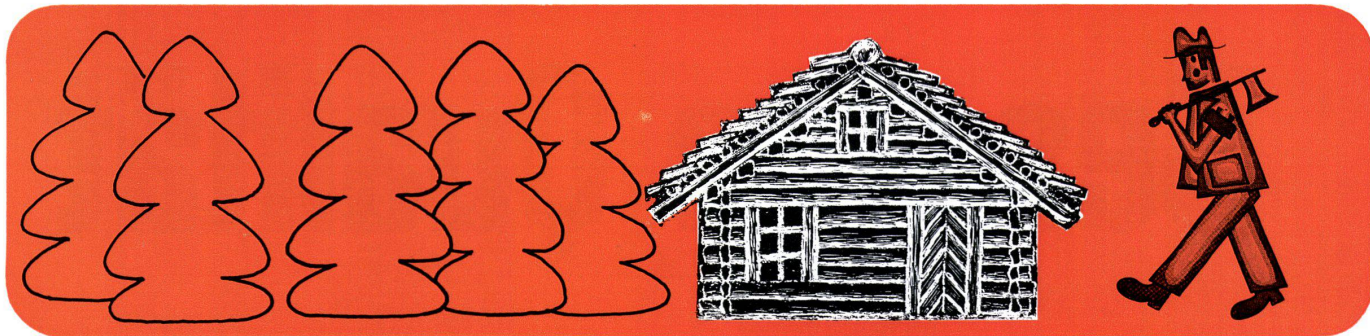
Schweisswerke Steffisburg



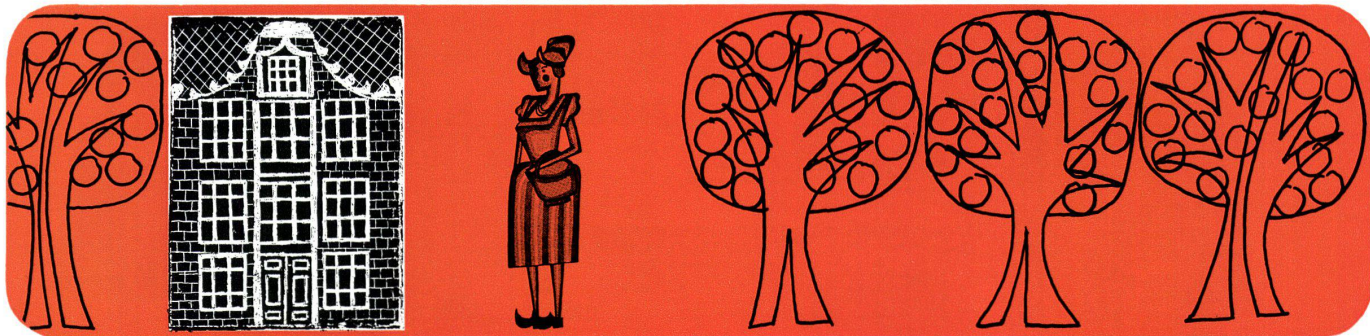
3612 Steffisburg

Tel. 033 / 37 53 53

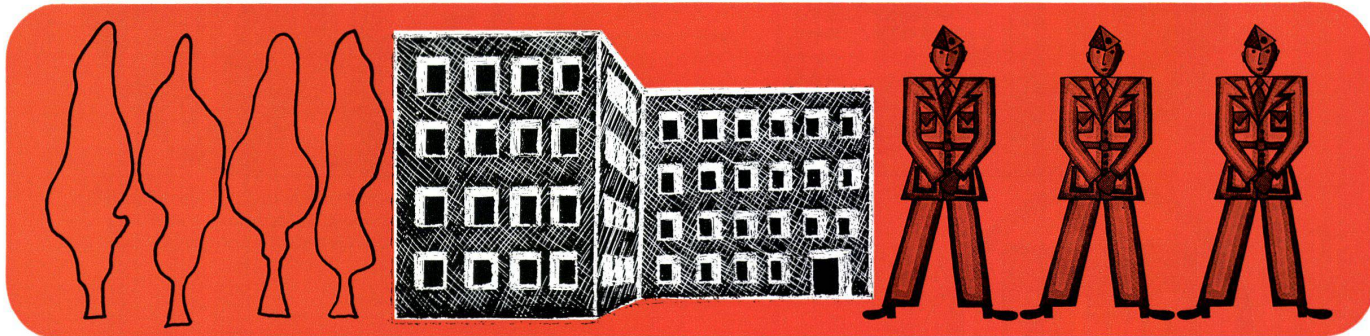
Dieses Haus ist aus Holz



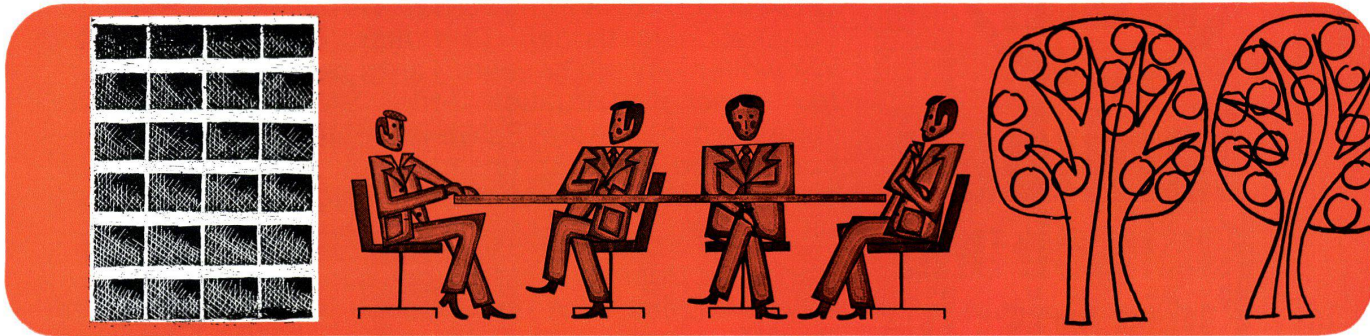
Dieses Haus ist aus Backstein



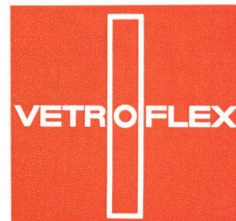
Dieses Haus ist aus Beton



Dieses Haus ist aus Metall



Eines haben sie gemeinsam;
alle bieten den gleichen Komfort dank der
VETROFLEX-Isolierung
VETROFLEX ist die moderne Bauten-Isolierung.



GLASFASERN AG Verkaufsbüro Zürich 8155 Niederhasli Tel. 01 - 94 64 44
Auf Wunsch schicken wir Ihnen ausführliche Dokumentation über unsere Produkte und beraten Sie kostenlos.

Die malträtiertbare Dachbahn. (Weil sie so elastisch ist.)

Zugegeben, beim Verlegen von BIKUTOP, dem neuen Bitumen-Kunststoffdach, werden keine Gewaltmethoden angewendet. Aber es ist beruhigend zu wissen, dass ein BIKUTOP-Dach allerhand aushalten kann. Zum Beispiel wurde es im Prüfapparat 6500 Mal gedehnt und gestaucht, bevor sich die ersten Risse in der BIKUTOP-Dichtungsbahn zeigten. Das heisst: 10-fach bessere Werte als für bituminöse Dachbahnen.

Diese Widerstandskraft von BIKUTOP verkörpert einen bis heute unerreichten Sicherheitsfaktor. Und der ist bei einem Dach nie zu hoch, das Jahrzehnte dicht sein muss.

Die Kombination von Bitumen und Kunststoff im BIKUTOP-Dach aber bringt weitere überzeugende Eigenschaften und unerwartete Vorzüge.

So die einfache Verlegung, sei es durch Verschweissen mit dem Gasbrenner oder durch Verkleben mit Heissbitumen, alles nach bewährten und bekannten Arbeitsmethoden.

So die überragende Kältebeständigkeit, denn die BIKUTOP-Dichtungsbahn ist selbst bei -40°C noch elastisch und flexibel. Die Wärmebeständigkeit hingegen liegt beim Dauerwert von 130°C . Deshalb ist BIKUTOP zu jeder Jahreszeit verlegbar.

So auch die Alterungsbeständigkeit von BIKUTOP, die jener der Dachpappe weit überlegen ist.

Das Erfreulichste aber am BIKUTOP-Dach: Trotz seiner vielen Vorzüge ist es nicht teurer als ein dreilagiges, bituminöses Flachdach.

Haben Sie die aufschlussreichen Unterlagen schon? Wenn nicht, so verlangen Sie sie noch heute.

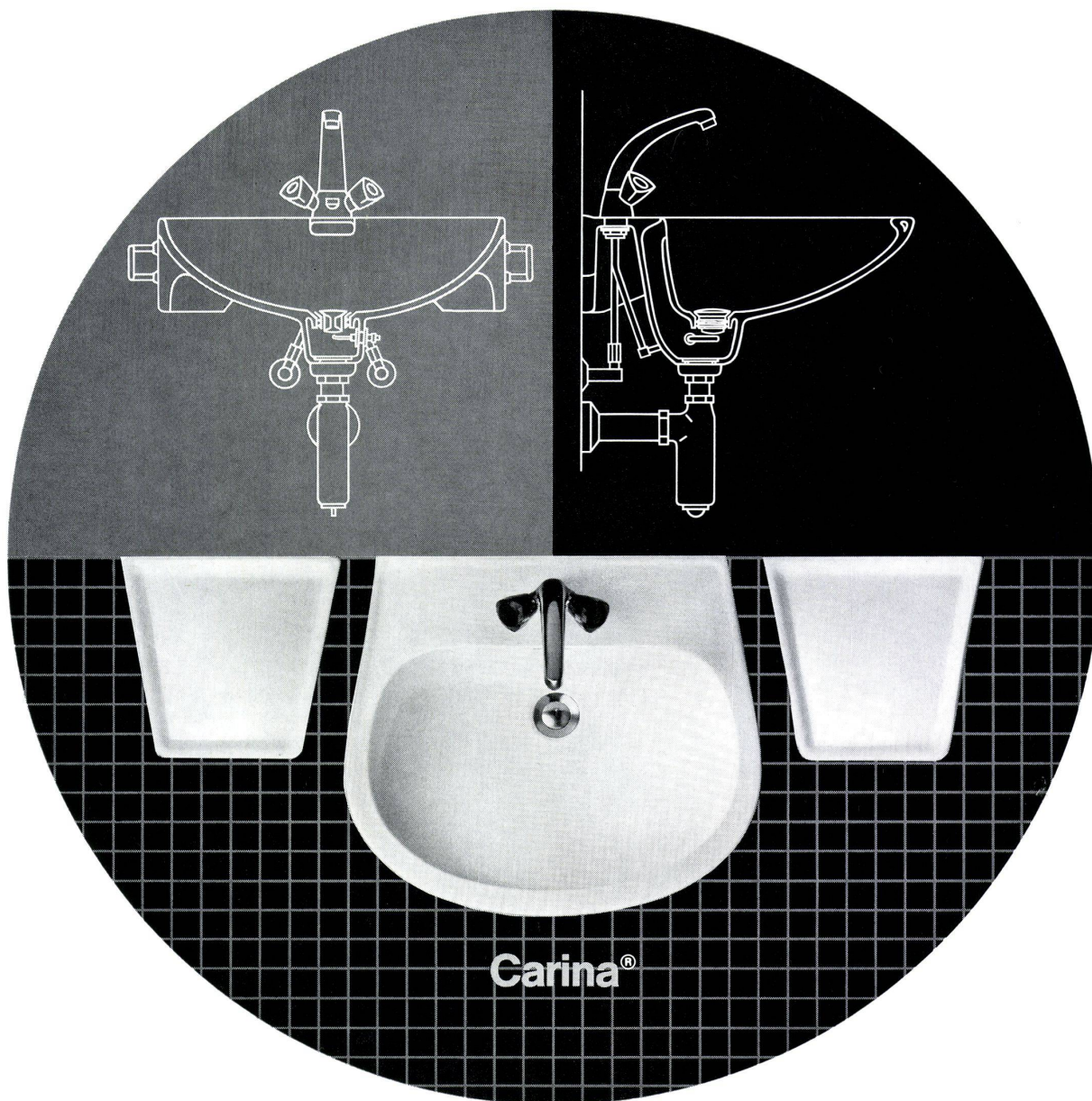
BIKUTOP **Dach**

Mehr Sicherheit fürs Geld



VERBIA

Verkaufsaktiengesellschaft für plastische Bedachungs- und Abdichtungsmaterialien, 4600 Olten, Tel. 062/21 06 41



Lava-Beau!*

*beau = Schön.

Aber nicht nur die klare und überzeugende Linienführung begründet den Erfolg dieses Waschtisches. Auch nicht die mehrfach von der Jury des SWB (Schweiz. Werkbund) und der Schweizerischen Mustermesse verliehene Auszeichnung: «Die gute Form».

Nein – es sind handfeste Argumente der Hausfrau, die dieses Lavabo mühelos innen und aussen reinigen kann. Weil sich der Schmutz nirgends sammelt.

Weil sich dieses Lavabo direkt an die Wand anschliessen lässt. Weil sich dieses Modell darüberhinaus durch die Carina-Tablare (die endlich auch grösseren Toiletten- Utensilien Platz bieten) harmonisch erweitern lässt.

Darum!

Ausserdem bietet das Carina-System durch den Einbau des Solsana-Direktablaufs und durch die Montage des Pronto-Syphons die Möglichkeit, den Komfort

dieses Waschtisches auch in hygienischer Hinsicht optimal zu steigern.

Mit dem patentierten System wird die problemlose Reinigung von Ab- und Überlauf des Waschtisches sowie des Syphons perfekt gewährleistet.

Carina – die gute Form für ein gutes System.

Laufenburg



Kera-Werke AG 4335 Laufenburg Telefon 064 64 12 27 Telex 68 705
Lieferung über den Sanitär-Grosshandel



GEHRIG

Maschinenfabrik F. Gehrige + Co. AG
6275 Ballwil/LU, Tel. 041/89 14 03
bittet Sie, auf der Rückseite
weiterzulesen.

**Weil unser Know-how
grösser ist, bieten wir
mehr Sicherheit und Sauberkeit**

Wir sind die grösste Schweizer Geschirrspülmaschinen-Fabrik. Und wir haben die breiteste Erfahrung.

Wir fabrizieren Jahr für Jahr viele tausend Geschirrspülautomaten für den Haushalt. Doch wir konstruieren und bauen seit 15 Jahren auch Hochleistungsautomaten für das Gastgewerbe. Solche, die in nur 30 Sekunden einen Korb voll Teller blitzblank sauber waschen. Und wir haben Bandmaschinen für Grossbetriebe, die in einer Stunde spielend 1000 Gedecke makellos abwaschen und abtrocknen.

Unter extrem hohen Anforderungen und harten Bedingungen haben wir also unsere Waschsyste-me zur Vollkommenheit entwickelt. Und dieses ganze Know-how können wir als einzige Schweizer Fabrik in den Geschirrspülautomaten für den Haushalt stecken. Darum sind die Heisswasserstrahlen der Gehrige Vaissella mit mehr Kraft geladen. Darum steht die Gehrige Vaissella bei neutralen Tests mit ihrer

Waschleistung ganz oben. Darum hat die Gehrige Vaissella eine Betriebssicherheit erreicht, die kaum mehr zu übertreffen ist. Und darum zählt der Geschirrspülautomat von Gehrige zu den erfolgreichsten in der Schweiz.

Die wichtigsten Spezifikationen: Einbaumodelle für 55-cm- und 60-cm-Norm; freistehende Modelle 55 cm und 60 cm breit. Elektrisch: 1 x 220 V oder 1 x 380 V oder 3 x 380 V. Heizleistung: 0,75 kW, 1,5 kW oder 3 kW.

Wasser: Warmwasser oder Kaltwasser oder Warm- und Kaltwasser. 1-4 atü. Einlauf 1/2".

Bitte verlangen Sie unsere Offerte und die vollständige Dokumentation. Sie werden sehen, dass sich die Gehrige Vaissella äusserst einfach und mit minimalsten Kosten einbauen lässt.

Maschinenfabrik
F. Gehrige + Co. AG
6275 Ballwil-Luzern
Telefon 041 / 89 14 03

▲ 50.2.5/10



GERHIGE

Maschinenfabrik F. Gehrige + Co. AG
6275 Ballwil/LU, Tel. 041 / 89 14 03

Hartmann + CO AG Gottstattstrasse 18-20 2500 Biel 032 420142

1882 1972



Filialen in Basel, Bern,
Fribourg, Genève,
Lausanne, Locarno,
Lugano, Luzern,
Neuchâtel, Solothurn,
Tavannes, Winterthur,
Zürich

90 Jahre Hartmann Biel

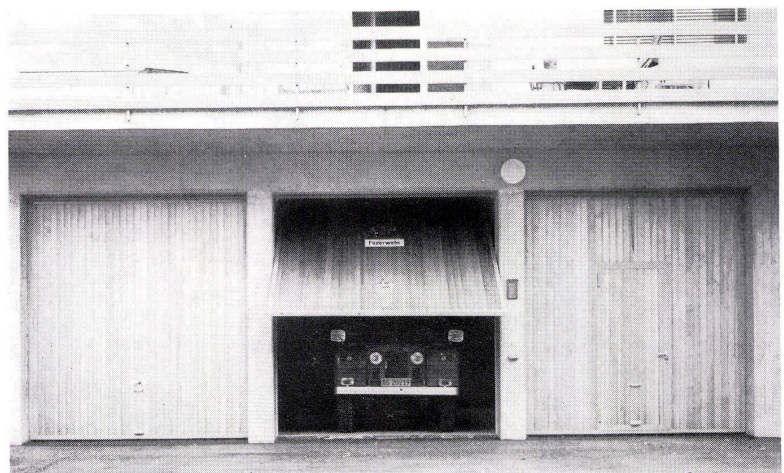
Wir liefern Ihnen aus unserem jahrzehntelang gepflegten Fabrikationsprogramm erprobte HARTMANN-Produkte in einwandfreier Ausführung und erstklassiger Qualität.

Unser Fabrikationsprogramm:
Metallbau: Fenster und Fassaden in Stahl und Leichtmetall, Schaufensteranlagen, Eingangspartien, Senkfenster
Rolladenbau: Rolladen in Aluminium, Plastik und Holz
Torbau: Kipp-, Falt-, Schiebe-, Hub- und Spezialtore

Die Montagearbeiten werden von unseren Fachleuten prompt und zuverlässig in der ganzen Schweiz ausgeführt. Unser technisches Personal steht Ihnen für weitere Auskünfte jederzeit gerne zur Verfügung.



A propos Lärmbekämpfung:
Wir sind Alleinvertreter für die Schweiz der OPTIMIT Blei-Gummi-Matten zur Luftschalldämmung. Verlangen Sie bitte unsere Dokumentationsmappe mit Preislisten und Prüfberichten.

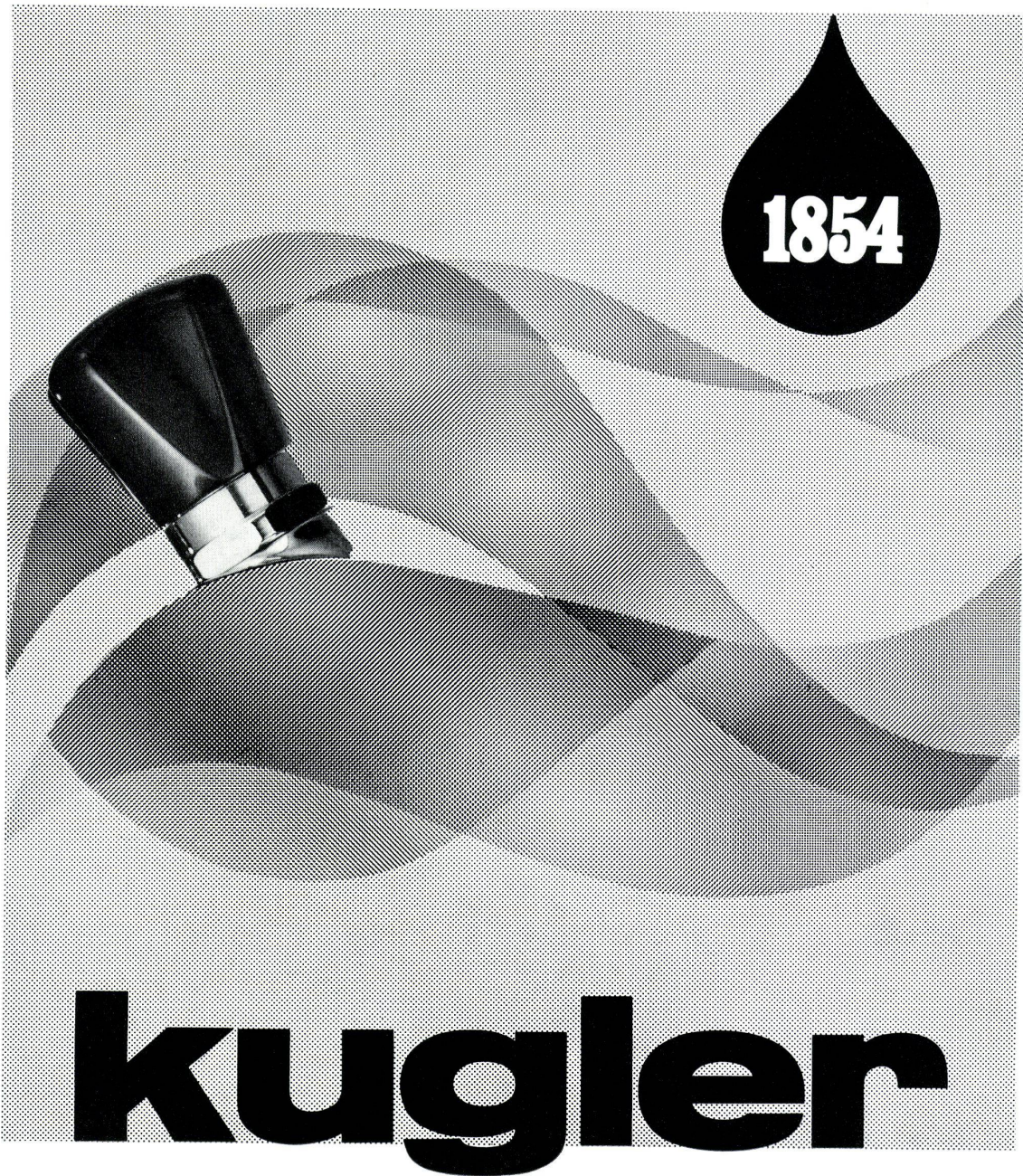


◀ Fassaden aus Leichtmetall

Garagentore

Leichtmetall-Rolladen



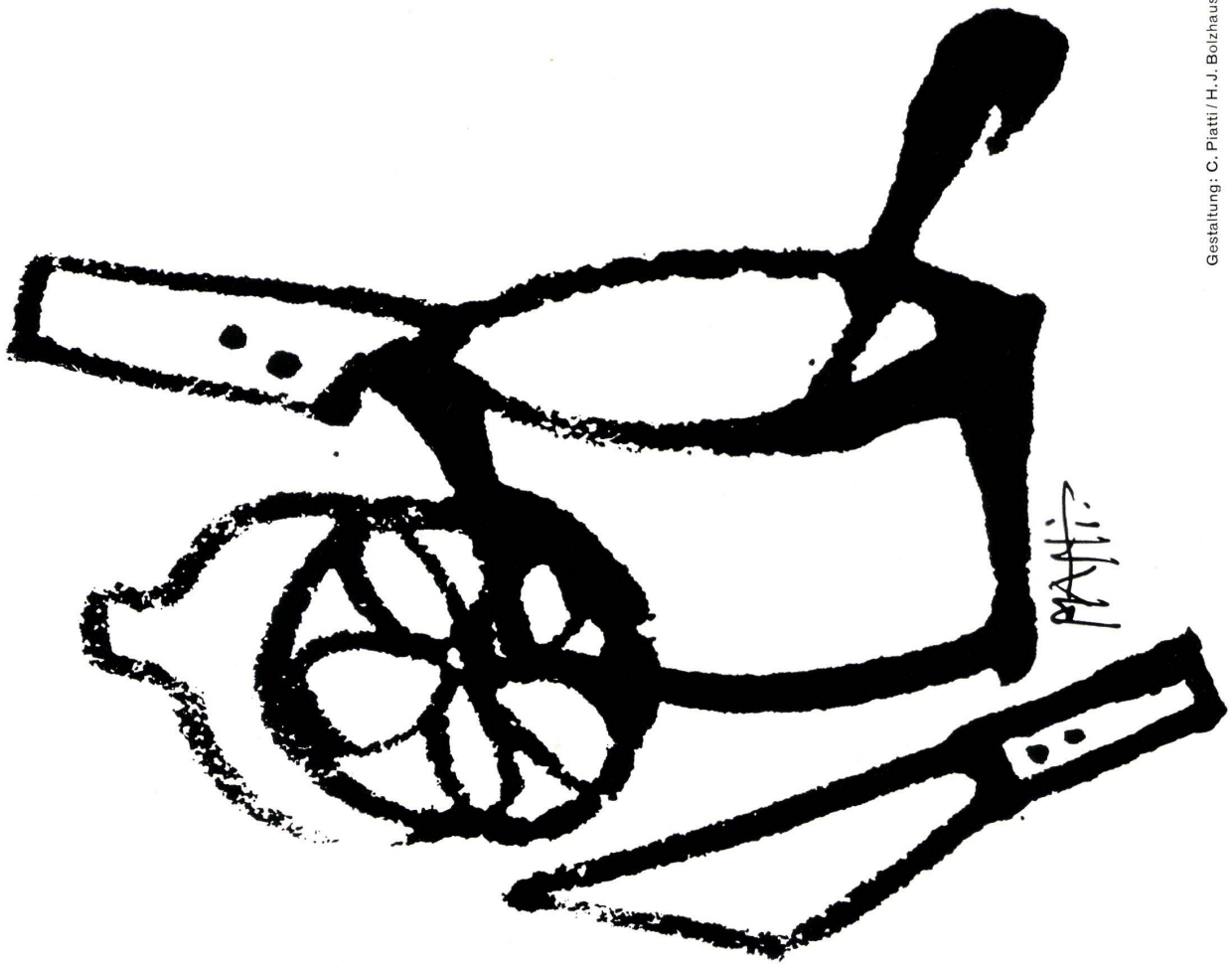


**Armaturen
Fabrikant
Seit 1854**

Kugler
Fonderie + Robinetterie SA
La Jonction
1211 Genève 8
Tél. 022/21 83 33

Kugler
Metallgiesserei
+ Armaturenfabrik AG
Josefstraße 129
8031 Zürich
Tel. 01/44 51 11

Kugler
Metallgiesserei
+ Armaturenfabrik AG
Mattenhofstrasse 33 - 33a
3007 Bern
Tel. 031/25 25 22



Gestaltung: C. Piatti / H.-J. Bolzhauser

Gibt es eine Einbauküche, die allen Anforderungen entspricht?



Kaum. Aber die folgenden hohen Anforderungen sollten Sie an die Einbauküche stellen.

Wertbeständig, praktisch keine Unterhaltskosten: Weil auch innen mit echten Melamin-Kunstharz-Platten belegt. Weil die Halterung des Kehrreimers wirklich hält. Weil die Auszüge bis zu 100 Kilo belastbar sind...

Hoher Komfort: Weil alle Schubladen auf Auszugschienen gleiten. Weil eine grosse Vielfalt an Möbelementen und Apparatetypen eine individuelle Gestaltung der Küche erlaubt...

Die **BP** Küche entspricht all diesen Anforderungen und ist erst noch günstig im Preis. Sie sollten sie einmal näher kennen lernen. Es würde sich bestimmt lohnen.

**Bruno Piatti
Baulemente**

**8305 Dietlikon
Telefon 051 931611**

Gutschein

Ich wünsche Ihre detaillierten Planungsunterlagen. Senden Sie mir bitte Ihre technische Küchen-Dokumentation.

Name

Strasse

Ort

SWISS DEM Hôtellerie

**Nouvelle exposition
romande permanente
pour l'agencement
d'hôtels et restaurants**



Tout sur place: mobiliers complets et agencements modernes ou de style, sièges et meubles de bureau et de jardin, literie, tapis, rideaux et tissus de décoration, luminaires, papiers peints, tentes et stores, panneaux de revêtement mural, ferronnerie, miroirs et verres spéciaux, installations de cuisine et appareils sanitaires, communications internes et audio-visuel, porcelaine et argenterie, revêtements et tapis de sol. Tout ce qui fait la classe, le confort et l'atmosphère d'un hôtel ou d'un restaurant moderne. Tout ce qui contribue à une exploitation fonctionnelle et profitable.

SWISS DEM HOTELLERIE groupe les maisons suivantes:

Association suisse des marchands de papiers peints
Dufour Frères S.A., mobiliers et agencements
Happy le bon lit A. Fröhlich & Cie
Hoirs d'Auguste Gehr S.A., lustrerie

Hausammann Textiles S.A., tissus de décoration et rideaux
Misteli & Baur S.A., ferronnerie, verre à vitres et glaces
L. Pamblanc & Cie S.A., porcelaine, verrerie, argenterie

Sabag Lausanne S.A., cuisines, carrelages, appareils sanitaires
Usines Stella S.A., meubles de bureau et de jardin
Storenstoff S.A., stores et tentes

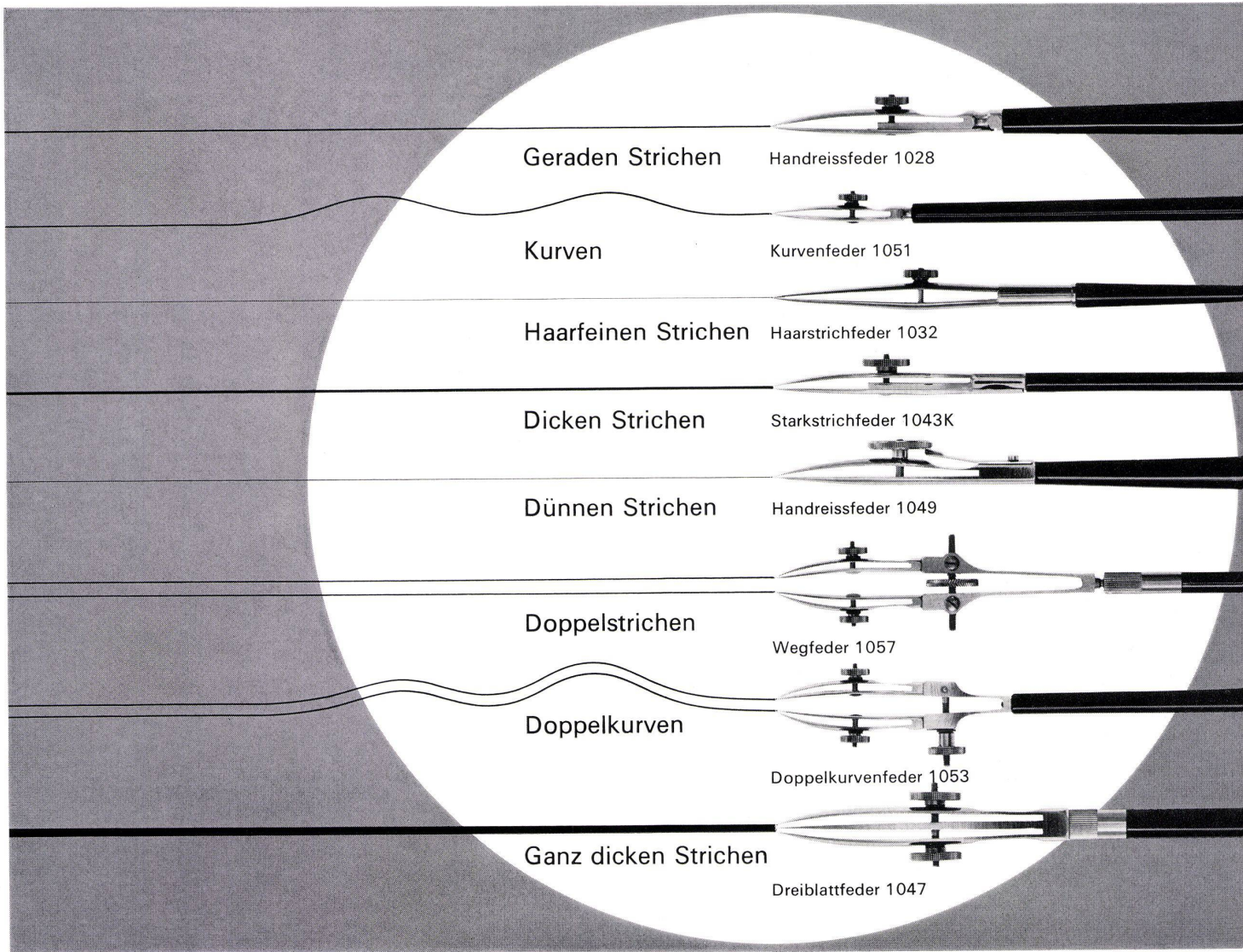
Tapigroup S.A., revêtements et tapis de sol
Téléphonie S.A., communications internes et audio-visuel
Unicobois S.A., revêtements et panneaux de bois

visitez **SWISS
DEM
Hôtellerie**

(plus de 500 m² de surface
équipée, meublée et décorée).

Fabrique DEM,
Dufour Frères S.A.,
1022 Chavannes-Renens,
tél. 021/34 45 45.

Kern- Reissfedern sind allen Strichen gewachsen



Geraden Strichen Handreissfeder 1028

Kurven Kurvenfeder 1051

Haarfeinen Strichen Haarstrichfeder 1032

Dicken Strichen Starkstrichfeder 1043K

Dünnen Strichen Handreissfeder 1049

Doppelstrichen Wegfeder 1057

Doppelkurven Doppelkurvenfeder 1053

Ganz dicken Strichen Dreiblattfeder 1047



Treffen Sie Ihre Wahl im Fachgeschäft.

Kern & Co. AG, 5001 Aarau
Werke für
Präzisionsmechanik
und Optik

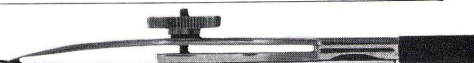
Coupon Senden Sie mir bitte Ihren Reisszeugprospekt mit Preisliste.

Name

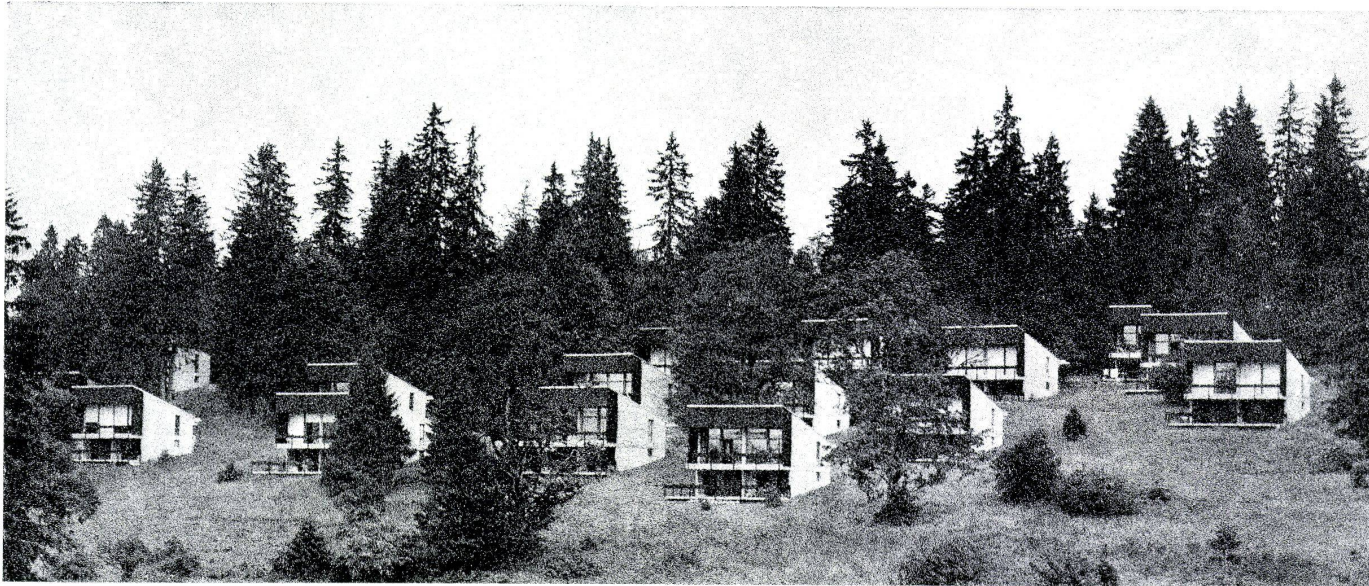
Beruf

Adresse

3



Auf Savagnières heizt man vorteilhafter, ohne Abgase, ohne Oeltank und Heizraum —



mit Bauknecht Elektro-Speicherheizgeräten

Auf Savagnières, einer herrlich gelegenen Juraweide in Südlage, am Fusse des Chasseral oberhalb St. Imier, ist eine vorbildlich konzipierte Feriensiedlung im Entstehen begriffen.

Von den geplanten etwa 65 Häusern verschiedener Grösse sind über 30 schon fertiggestellt und mit mehr als 60 Bauknecht Elektro-Speicherheizgeräten sowie Konvektoren in den Nebenräumen ausgerüstet.

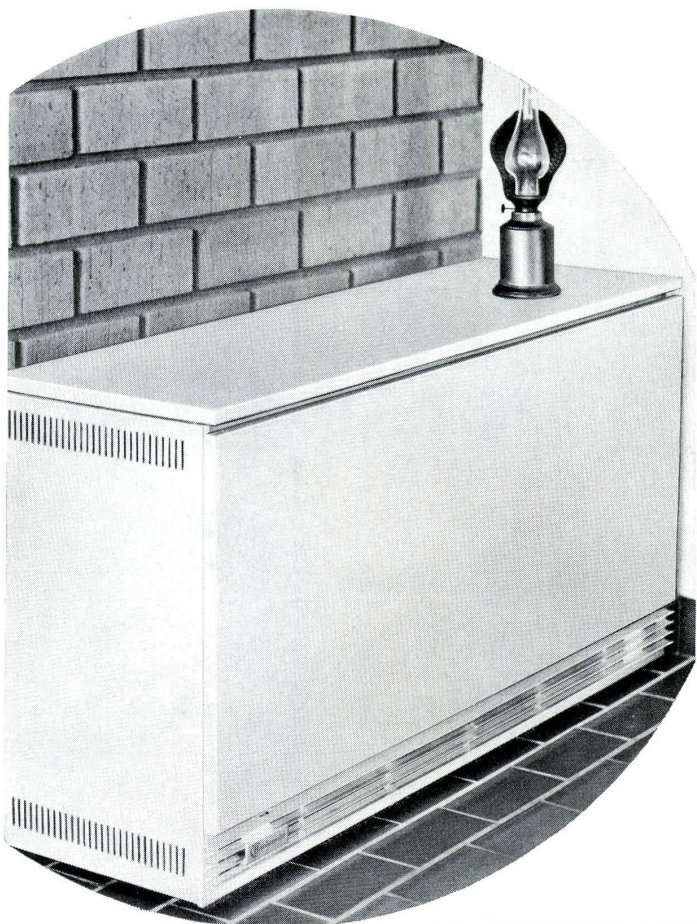
Die vollautomatisch gesteuerten Anlagen bieten den Bewohnern ein Höchstmass an Komfort und Bequemlichkeit.

Ausser Savagnières sind schon zahlreiche Feriensiedlungen und andere Objekte mit den umweltfreundlichen Bauknecht Elektro-Speicherheizungen erbaut worden.

Folgende wesentliche Vorteile waren dabei ausschlaggebend:

- keine Luftverschmutzung
- kein Heizmaterialtransport
- keine Gefahr von Gewässerverschmutzung
- keine Heizräume
- geringe Installationskosten
- oekonomischer Betrieb

Informieren Sie sich über die Leistungen die wir Ihnen bieten. Uebrigens erledigen unsere Heizungstechniker für Sie kostenlos und unverbindlich die **Projektausarbeitung und Heizkostenberechnungen**



COUPON

Ich wünsche die ausführliche Dokumentation über die neuen Bauknecht Elektro-Speicherheizgeräte.

Name _____

Adresse _____

PLZ/Ort _____

Bauknecht AG 5705 Hallwil Tel. 064 - 54 17 71

Bauknecht

Bauknecht AG, 5705 Hallwil
Abt. Heizung, Tel. 064 - 51 46 41

Repräsentativ und exklusiv gestalten mit **Blanco** Wandplatten.*

*selbstverständlich aus Chromnickelstahl 18/8 und vom größten Edelstahlverarbeiter in Europa.



BLANCO AG 9008 St. Gallen Notkerstraße 150
Tel. (071) 240222 und 252423 Telex 77461



**Blanco, weil's
vernünftig ist.**

Hallenbäder mit SIFRAG-Klimaanlagen

Angenehme Aufenthaltsbedingungen und bauphysikalische Erfordernisse, verlangen den Einbau von Klimaanlagen in Hallenbädern.

Mit einer leistungsfähigen Klimaanlage ist es möglich, eine unzulässige Steigerung der Raumluftfeuchtigkeit und damit Beschädigungen am Bauwerk durch Feuchtigkeitseinwirkungen, sowie das Beschlagen der Glasflächen zu verhindern.

Zum Badekomfort im Hallenbad, gehört eine absolut zugfreie Raumklimatisierung. Nur eine zweckmässig konzipierte Klimaanlage, die den Kaltluftabfall an den Fenstern wirksam bekämpft, kann diese Bedingung erfüllen.

SIFRAG plant, fabriziert und installiert lufttechnische Anlagen, welche den gestellten Anforderungen gerecht werden.

Verlangen Sie unsere Referenzliste!

SIFRAG
Luft- und Klimatechnik
Frei AG
Bern 031-56 25 25
Zürich 01 -39 41 33
Basel 061-43 92 60

Klimaanlagen Luftbefeuchter
Lüftungen Luftvorhänge
Kälteanlagen Brandschutz

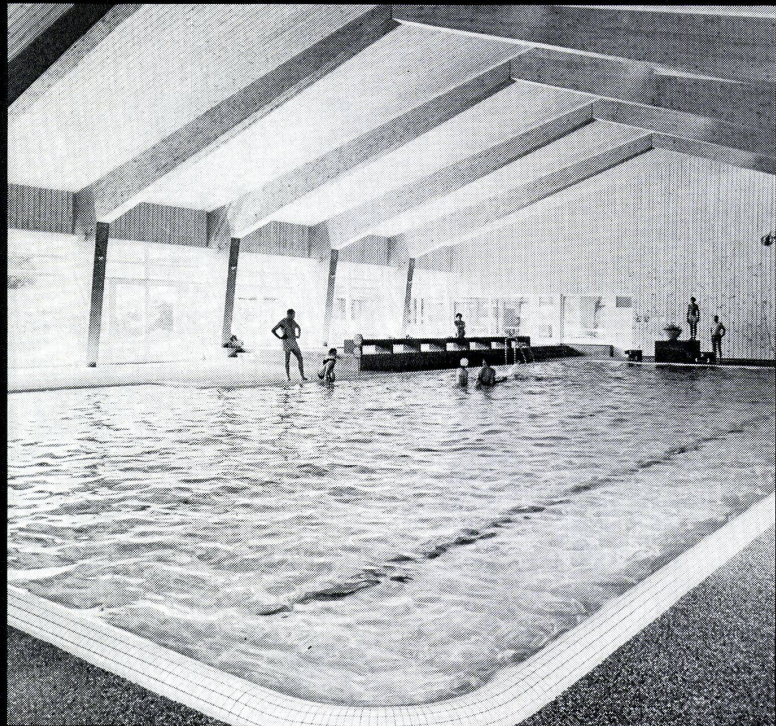


Bild oben: Hallenbad der Gemeinde Lenk
Architekten R. Friedli und A. Sulzer, Bern, dipl. Arch. SIA
Bild unten: Hallenbad Hotel Metropole in Wengen
Architekt Walter Gross, Wengen

SIFRAG

Einmalig!
FESTPREISGARANTIE
bis 31. Dezember 1973
(Auslieferungstermin)

Grundsolide Bauweise:

Alles komplett und in erstklassiger Qualität (besonders geprüfte Markenartikel) – Z.B. vollständig eingerichtete Küche – Modernes, gekacheltes Einbaubad – Betriebsbereite Heizung/Warmwasserversorgung – Isolierverglasung – Gesamte Installation (Elektrisch und Sanitär).

Günstiger Preis:

Unwahrscheinlich viel niedriger als vergleichbare, konventionell gebaute Häuser.

Schlüsselfertiger Ausbau:

Mehr als 70% Vorfertigung – Strenge Materialkontrolle – Bewährtes Konstruktionsprinzip (Fachwerkbauweise) nach modernsten Methoden.

Kurze Bauzeit:

Nur 5–10 Tage – Dadurch keine Baukostenverteuerung während des Bauens – Kein Ärger mit säumigen Handwerkern.

Preis-Treue:

Wir garantieren klare Festpreise – Keine risikoreiche Vorauszahlung – Sie sparen Zwischenfinanzierungszinsen.

Klare Abmachung:

Unzweideutige Verträge ohne Fallstricke und Hintertüren – Alle Transport- und Montagekosten im Preis inbegriffen.

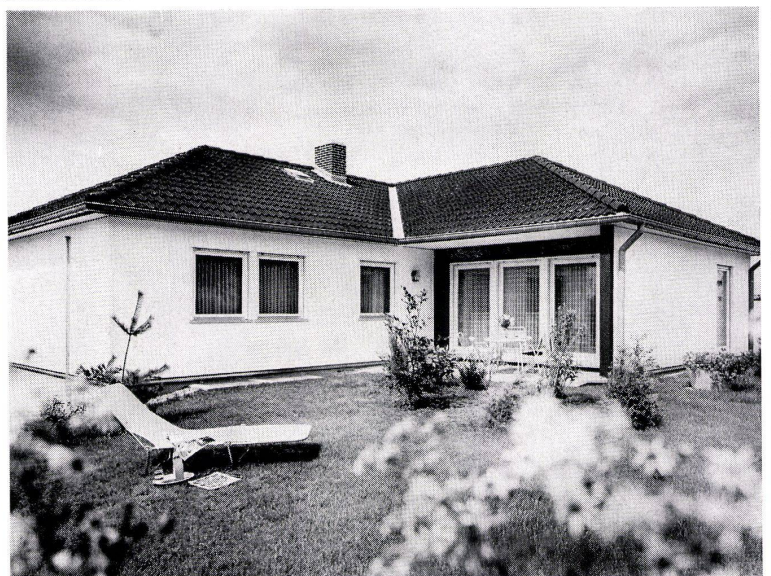
Garantie:

Im Rahmen der Garantie sorgt ein zuverlässiger Kundendienst 2 Jahre lang kostenlos für alle OKAL-Häuser (Heizungsanlagen 1 Jahr).

Dies sind nur einige Gründe, warum Sie ein OKAL Haus kaufen sollten, wenn Sie sich für einen Hausbau entschliessen.

Unsere Häuser sind nicht «billig», weil wir billig bauen!

Sondern weil wir vorher gedacht und geplant haben. Ohne dass Sie dabei Ihre persönlichen Wünsche vergessen müssen.



OKAL-Haus Typ W 144 mit 28° Walmdach und einer Kunstharzputz-Aussenwandverkleidung. Wohnfläche (nach DIN) 122,60 m².

Wenn Sie mehr über OKAL-Häuser erfahren wollen, dann schicken Sie uns einfach den ausgefüllten Coupon ein. Sie erhalten den Informationsprospekt oder gegen eine Schutzgebühr von Fr. 3.– + Nachnahmegebühren den grossen farbigen Katalog.

Möchten Sie prüfen, wie solid OKAL-Häuser gebaut

sind? Besuchen Sie doch unsere Musterhäuser in Egerkingen (SO), Oltnerstrasse (Autobahnkreuz Basel–Bern). Unsere Fachberater stehen Ihnen gerne zur Verfügung und geben Ihnen jede gewünschte Auskunft. Täglich geöffnet: Mo–Fr 8–12/13–17 Uhr Sa/So 10–12/14–17 Uhr ausser an gesetzlichen Feiertagen.



- Senden Sie mir den Informationsprospekt
- Senden Sie mir den farbigen Katalog*
- *Schutzgebühr Fr. 3.– + Nachnahmespesen
- Bitte Gewünschtes ankreuzen und einsenden an: OKAL-HAUS AG,
Oltnerstrasse,
4622 Egerkingen

Coupon

Name:

PLZ/Ort:

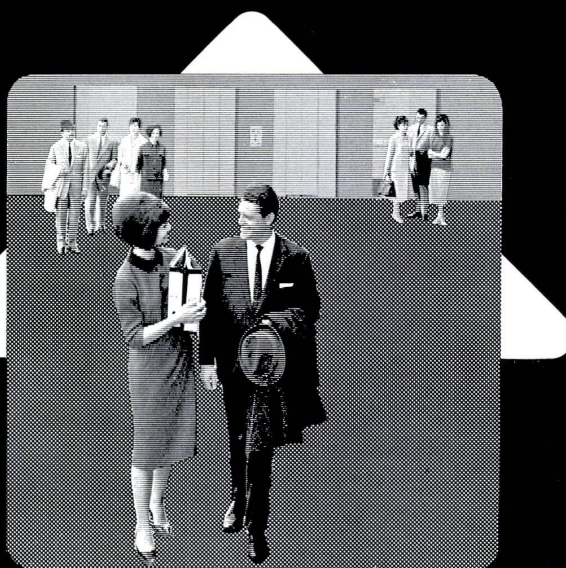
Strasse:

Schlieren

Schweizerische
Wagons- und
Aufzügefabrik AG
Schlieren-Zürich

Schlieren:
richtungs-
weisend

für moderne
Lösungen
im Bau von
Personen-
aufzügen

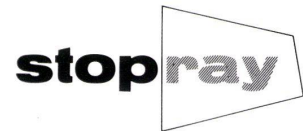



Stopray ist vor allem für heiße Länder bestimmt. Zum Beispiel: Schweden.

Wenn die Sonne in Schweden tief am Horizont steht, kann es sehr heiss werden. Durch eine normale Doppelverglasung dringt die Sonnenenergie dermassen in einen Raum ein, dass der Aufenthalt darin unangenehm wird. Diese klimatischen Verhältnisse machen die STOPRAY-Verglasung für Schweden unentbehrlich: STOPRAY reflektiert nämlich 70% der Sonnenenergie nach Aussen und hält dadurch die Temperatur im Innenraum angenehm frisch. Dagegen bewahrt STOPRAY, als isolierende Verglasung Thermopane hergestellt, im Winter die Wärme im Innenraum: die Isolationsfähigkeit entspricht einer Dreifach-Verglasung!

STOPRAY wird in folgenden Farbtönen geliefert: gold, blau, purpur und grau.

Wenn Sie es schätzen nicht zu warm und nicht zu kalt zu haben, dann senden Sie uns untenstehenden Bon. Sie erhalten dafür unverbindlich unsere STOPRAY-Dokumentation.



 **Glaverbel** Brüssel
Das belgische Glas von Weltruf

Bon für STOPRAY-Dokumentation

Name/Firma:

Beruf:

Strasse:

PLZ, Ort:

Generalvertretung für die Schweiz:
JAC. HUBER & BUEHLER, Nachf. Dr. H. + R. Bühler, Mattenstr. 137, 2500 Biel 3, Tel. 032 3 88 33

W

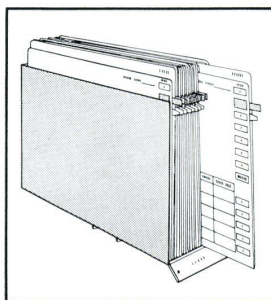
Wir sind im Bilde . . . wir klassieren heute schon mit Neher-Registaturen von «morgen»



wenn Sie . . .

Aktendossiers verschiedenen Umfanges und in grossen Mengen zu klassieren haben, Ihre Registratur stark und unterschiedlich wächst und Sie gerade darum äusserste Beweglichkeit und Sicherheit brauchen, dann . . .

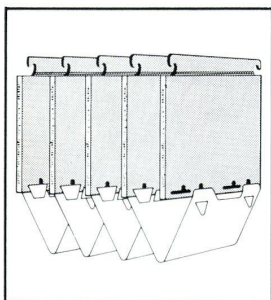
Class-o-rama 1



wenn Sie . . .

Wert auf eine erstklassige Übersicht und eine rasche Bedienung legen, jedes Kunden- oder Lieferantendossier an seinem dafür reservierten, mit Vollsichtreiter beschrifteten Platz wünschen, dann . . .

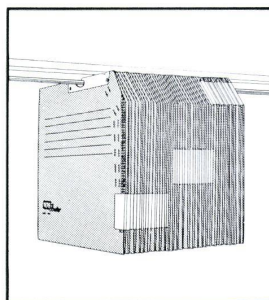
Class-o-rama 2



wenn Sie . . .

Akten ohne Einlagemappen ablegen wollen, eine nach diversen Anforderungen bereithaltbare, preisgünstige und aushängbare Mappe brauchen, damit der ganze «Fall» am Arbeitsplatz weiterbearbeitet werden kann, dann . . .

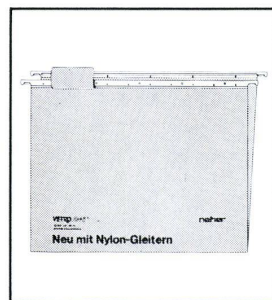
Mono-Pendex



und Sie . . .

bei komfortabler Bedienung wichtige Akten in Hängemappen mit Vollsichtreitern in Schränken oder Pultschubladen klassieren wollen, oder eine Terminregistratur mit klaren Überwachungsvermerken brauchen, dann . . .

Vetro Mobil



**Was liegt nun näher?
Eine REGISTRATUR von Neher!**

neher
Neher AG Fabrik moderner Büroartikel
3000 Bern 14 Telefon 031 / 25 33 31

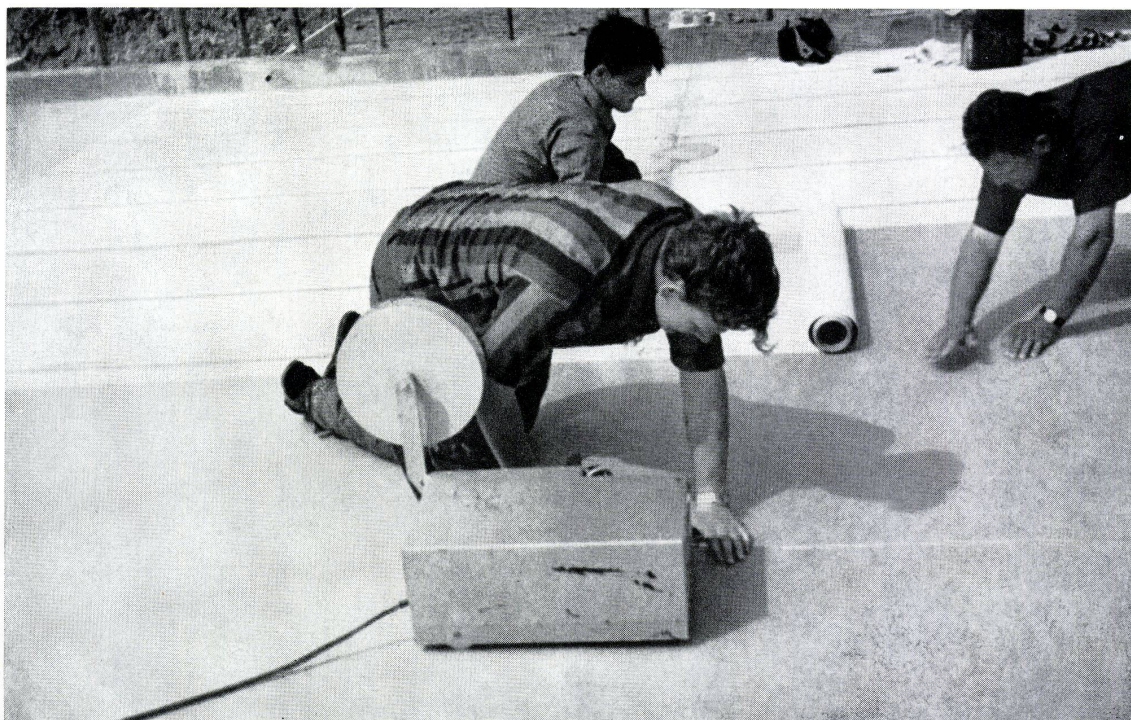
Argolite

Kunststoffplattenwerk
6130 Willisau
Tel. 045 61912



...es könnten einem die Tränen kommen,
wenn man bedenkt,
was man überall mit ARGOLITE
Kunststoffplatten hätte schöner, haltbarer
und billiger machen können.

Kilcher



Efkalon®

Dachbelag

Hypalonfolie mit Asbestkaschierung
Ozon- und UV-Strahlen-beständig
blechlose Anschlüsse, wenig Gewicht
speziell geeignet für vorgefertigte Dachkonstruktionen

Fanaprene

Kunstgummi – Flachdachbelag aus Neoprene

Fanalon

Kunstgummi – Dachbelag aus Hypalon®

Kilcher®

Deformations- und Gleitlager

(in- und ausländische Patente)

F. KILCHER

Bauisolationen AG, 4565 Rechterswil

Telephon 065 45 645