

# **Krankenhausbau in Entwicklungsländern : medizinisches Ausbildungszentrum Mwanza/Tanzania = Centre de formation médicale de Mwanza, Tanzanie = Medical training center in Mwanza, Tanzania**

Autor(en): [s.n.]

Objektyp: **Article**

Zeitschrift: **Bauen + Wohnen = Construction + habitation = Building + home :  
internationale Zeitschrift**

Band (Jahr): **26 (1972)**

Heft 5: **Krankenhausbau - integriertes Gesundheitszentrum = Bâtiment  
hospitalier - centres médicaux intégrés = Hospital construction -  
integrated health center**

PDF erstellt am: **20.09.2024**

Persistenter Link: <https://doi.org/10.5169/seals-334385>

## **Nutzungsbedingungen**

Die ETH-Bibliothek ist Anbieterin der digitalisierten Zeitschriften. Sie besitzt keine Urheberrechte an den Inhalten der Zeitschriften. Die Rechte liegen in der Regel bei den Herausgebern. Die auf der Plattform e-periodica veröffentlichten Dokumente stehen für nicht-kommerzielle Zwecke in Lehre und Forschung sowie für die private Nutzung frei zur Verfügung. Einzelne Dateien oder Ausdrucke aus diesem Angebot können zusammen mit diesen Nutzungsbedingungen und den korrekten Herkunftsbezeichnungen weitergegeben werden. Das Veröffentlichen von Bildern in Print- und Online-Publikationen ist nur mit vorheriger Genehmigung der Rechteinhaber erlaubt. Die systematische Speicherung von Teilen des elektronischen Angebots auf anderen Servern bedarf ebenfalls des schriftlichen Einverständnisses der Rechteinhaber.

## **Haftungsausschluss**

Alle Angaben erfolgen ohne Gewähr für Vollständigkeit oder Richtigkeit. Es wird keine Haftung übernommen für Schäden durch die Verwendung von Informationen aus diesem Online-Angebot oder durch das Fehlen von Informationen. Dies gilt auch für Inhalte Dritter, die über dieses Angebot zugänglich sind.

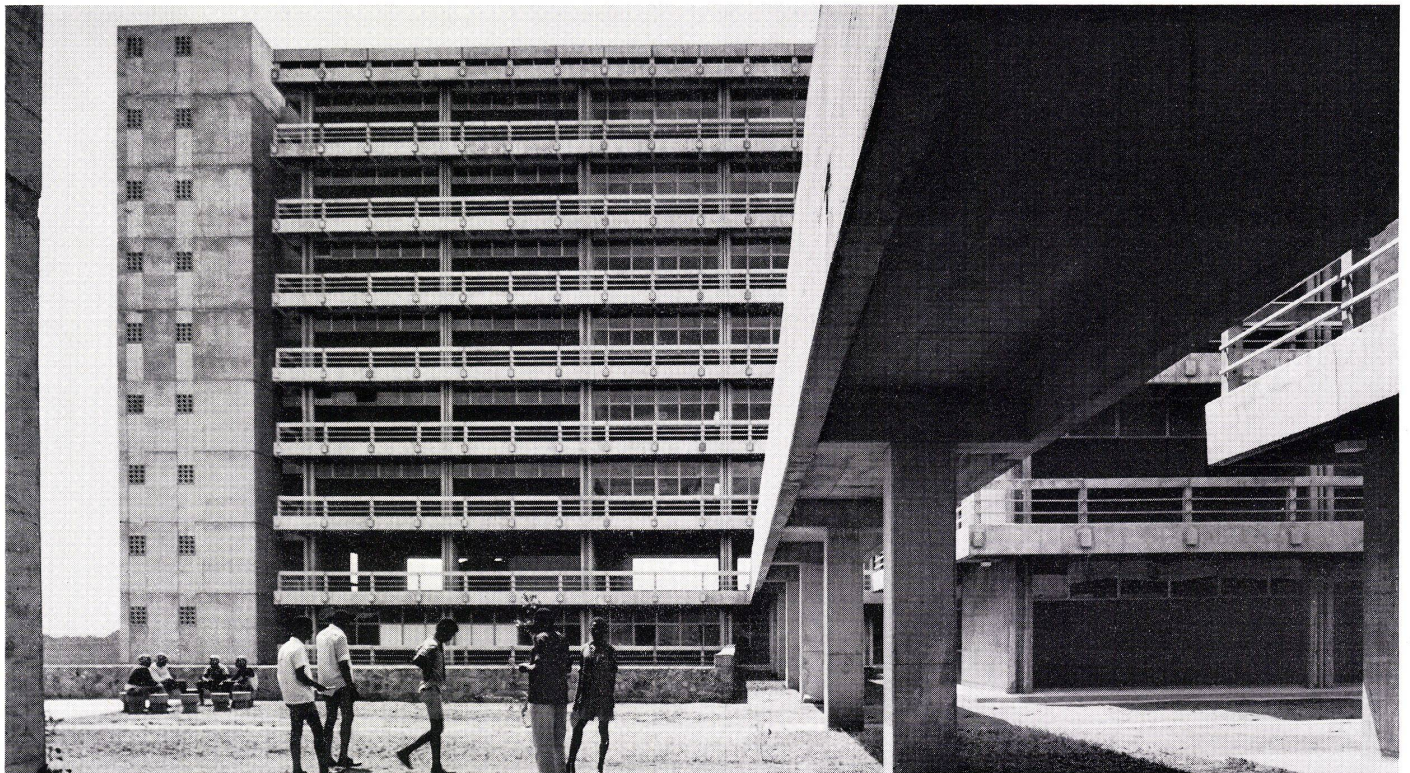
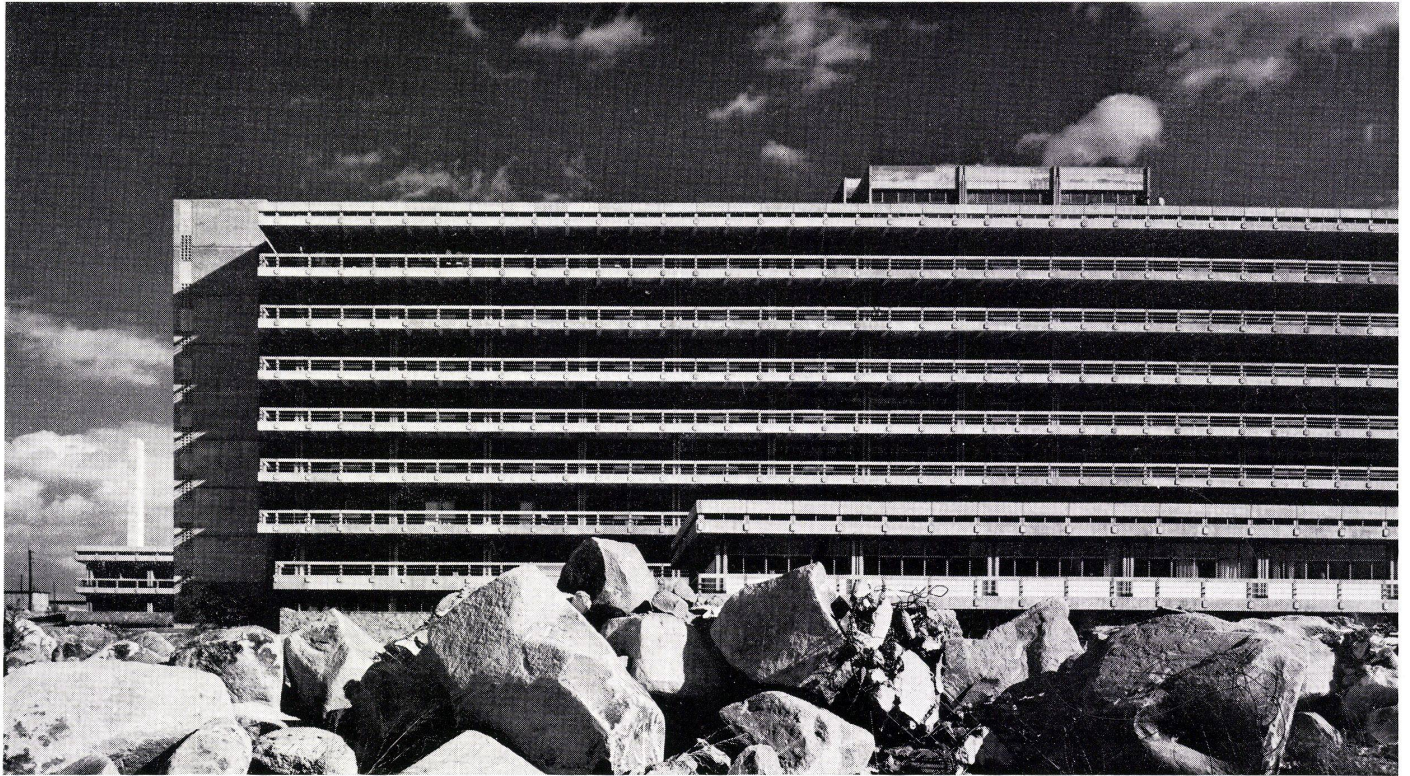


# Krankenhausbau in Entwicklungsländern

Georg Lippsmeier + Partner, Düsseldorf  
Partner: Heinz Werner Franckson  
Mitarbeiter: Dietmar Hoppe, Joachim  
Hecker, Alfons Remmers

## Medizinisches Ausbildungszentrum Mwanza/ Tanzania

Centre de formation médicale de Mwanza,  
Tanzanie  
Medical training center in Mwanza, Tanzania





1

(Bettenhaus (C D E) mit Schule (B) von Norden. Bei schrägsteher Sonne werden nur Teile der geschlossenen Ost- oder Westgiebel kurzfristig bestrahlt, die Fensterfronten und die Mehrzahl der Giebel liegen im Schatten.

Bâtiment d'hospitalisation (C D E) avec école (B) vus du nord. Seules quelques parties des pignons aveugles est et ouest sont exposées temporairement aux rayons du soleil levant ou couchant; la plupart des façades vitrées et des pignons restent dans l'ombre.

Ward tract (C D E) with school (B) from north. At times of low-angle sunlight, only parts of the closed east or west gables receive direct sunlight only briefly, and the glazed front faces and the majority of the gables are in shadow.

2

Südseite des Bettenhauses. Die Besucherbrücke führt direkt in das offene Verteilergeschoß des Bettenhauses. Le bâtiment d'hospitalisation côté sud. La passerelle des visiteurs donne directement accès à l'étage de répartition ouvert du bâtiment.

South side of the ward tract. The visitors' footbridge leads directly into the open communications floor of the ward tract.

3

Der interne Krankenhausbetrieb wickelt sich außerhalb der Gebäude auf der Ebene 2 ab. Links der Behandlungskomplex, im Vordergrund die Besucherbrücke, die auf das Bettenhaus (C D E) führt, rechts das Versorgungs- und Wirtschaftsgebäude (K).

Le fonctionnement interne de l'hôpital se développe à l'extérieur des bâtiments au niveau 2. A gauche le complexe de traitement, au 1er plan la passerelle des visiteurs conduisant au bâtiment d'hospitalisation (C D E), à droite le bâtiment d'approvisionnement et d'économat (K).

The internal hospital operations take place outside the buildings on level 2. Left, the treatment complex, in foreground, the visitors' bridge leading to the wards (C D E), right, the stores and utility building (K).

4

Blick vom Bettenhaus (C D E) auf den Wirtschafts- und Versorgungstrakt (K).

L'aile d'économat et d'approvisionnement (K) vue du bâtiment d'hospitalisation.

View from the tract (C D E) on to the utility and stores tract (K).

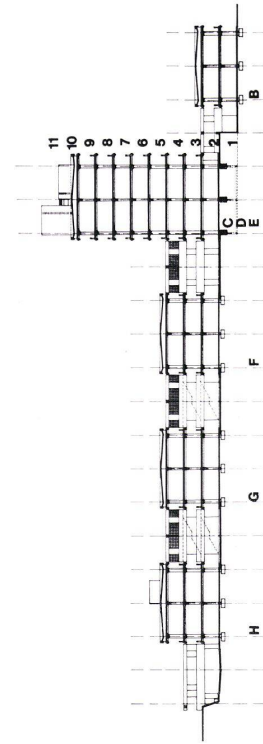


3



4





6

5

5  
Querschnitt.  
Coupe transversale.  
Transverse section.

6  
Grundriß Ebene 2.  
Plan du niveau 2.  
Plan of level 2.

7  
Grundriß Ebene 3.  
Plan du niveau 3.  
Plan of level 3.

8  
Grundriß Ebene 4.  
Plan du niveau 4.  
Plan of level 4.

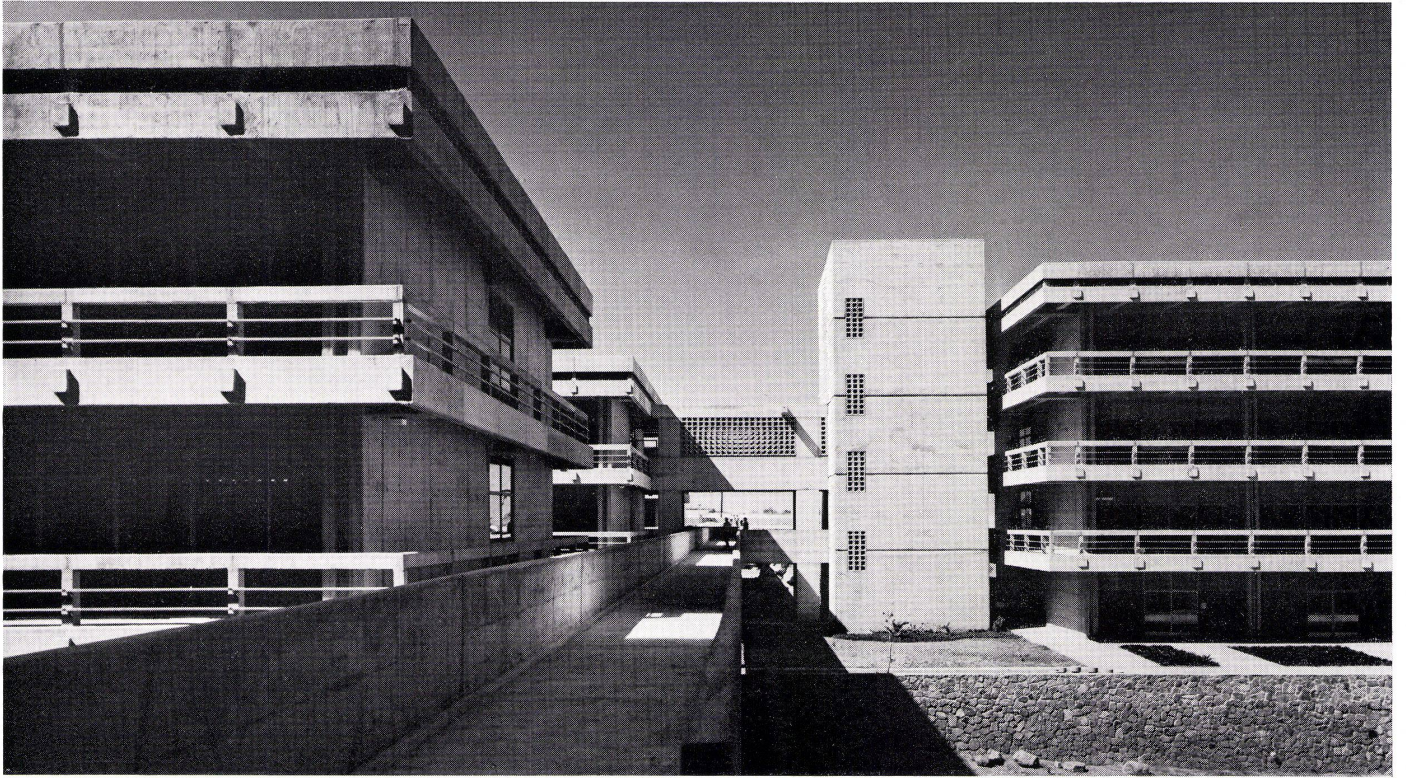
5-8  
B Schule / Ecole / School  
C D E Bettenhaus / Bâtiment d'hospitalisation / Ward tract  
F G Untersuchungstrakt / Aile des examens / Examination tract  
H Verwaltungs- und Aufnahmetrakt / Aile d'administration et de réception / Administration and reception tract  
J Isoliergebäude / Bâtiment des isolés / Isolation building  
K Versorgungstrakt / Aile d'approvisionnement / Stores tract

9  
Links Behandlungs- und Untersuchungsgebäude (F+G), rechts Isoliertrakt (J).  
A gauche les bâtiments de traitement et d'examens (F+G), à droite l'aile des isolés.  
Left, treatment and examination buildings (F+G), right, isolation tract (J).

10  
Gesamtansicht.  
Vue d'ensemble.  
Assembly view.

8





9



10