

Objektyp: **Advertising**

Zeitschrift: **Schweizer Ingenieur und Architekt**

Band (Jahr): **107 (1989)**

Heft 27-28

PDF erstellt am: **26.09.2024**

### **Nutzungsbedingungen**

Die ETH-Bibliothek ist Anbieterin der digitalisierten Zeitschriften. Sie besitzt keine Urheberrechte an den Inhalten der Zeitschriften. Die Rechte liegen in der Regel bei den Herausgebern. Die auf der Plattform e-periodica veröffentlichten Dokumente stehen für nicht-kommerzielle Zwecke in Lehre und Forschung sowie für die private Nutzung frei zur Verfügung. Einzelne Dateien oder Ausdrucke aus diesem Angebot können zusammen mit diesen Nutzungsbedingungen und den korrekten Herkunftsbezeichnungen weitergegeben werden. Das Veröffentlichen von Bildern in Print- und Online-Publikationen ist nur mit vorheriger Genehmigung der Rechteinhaber erlaubt. Die systematische Speicherung von Teilen des elektronischen Angebots auf anderen Servern bedarf ebenfalls des schriftlichen Einverständnisses der Rechteinhaber.

### **Haftungsausschluss**

Alle Angaben erfolgen ohne Gewähr für Vollständigkeit oder Richtigkeit. Es wird keine Haftung übernommen für Schäden durch die Verwendung von Informationen aus diesem Online-Angebot oder durch das Fehlen von Informationen. Dies gilt auch für Inhalte Dritter, die über dieses Angebot zugänglich sind.

## Zum Titelbild

### Tonziegel - natürliche Schönheit

Dachziegel aus Ton trotzen in unseren Breiten seit Jahrhunderten den klimatischen Schwankungen, der Nässe ebenso wie der Kälte und Hitze. Sie werden mit Alter und Patina immer schöner, bleiben widerstandsfähig und dauerhaft und sind so natürlich, dass man sich darunter einfach zuhause fühlen muss.

Ob es um die Renovation eines historischen Gebäudes oder um eine moderne Siedlung geht, immer steht der richtige Formtyp in der passenden Farbe zur Verfügung. Tondachziegel sind und bleiben die natürlichste Lösung für das Dach über dem Kopf.

*Schweizerische Ziegelindustrie  
Postfach 217  
8035 Zürich*



## Inhalt

<b>Kerntechnologie</b>	<b>Nukleare Wärmequelle</b> <i>R. Brogli, Würenlingen, P. Burgmüller, Winterthur</i>	759
	<b>Weitere neuartige Kernreaktor-Konzepte</b> <i>R. Brogli, P. Wydler, Würenlingen</i>	765
<b>Energietechnik</b>	<b>Luft/Wasser-Wärmepumpe</b> <i>J. H. Kopp, Zürich</i>	769
<b>Wettbewerbe</b>	<b>Aménagement du lieu dit «Gare du Flon» à Lausanne (D). Gestaltung Neumarkt, Kasinostrasse und Steinbergstrasse, Winterthur (E). Neugestaltung Kursaalschänzli mit Hoteltrakt, Bern (E). Erweiterung Schulanlage Breitgarten, Breitenbach SO (E). Überbauung «Steinhof», Burgdorf BE (E). Turnhalle Unterentfelden AG (E). Ökumenisches Zentrum und Wohnüberbauung Haggen/Boppardshof, St. Gallen (E). Alterswohnheim Ramsen SH (E). Bahnhof Zug (E). Überbauung Visp-West VS (E). Seeufergestaltung Flüelen UR (A). Pianificazione della zona destinata alle attrezzature pubbliche, Carigliano TI (A)</b>	773
<b>Preise</b>	<b>Prix d'architecture hôtelière</b>	781
<b>Ausstellungen</b>		781
<b>Aktuell</b>	<b>Höchste Qualitätsanforderungen an Schweizer Touristik-U-Boot. Klimaanlagen zwischen Nutzen und Schaden. In Graubünden entsteht die grösste Photovoltaik-Solaranlage der Schweiz. Situation der Solartechnik in der Schweiz</b>	782
<b>SIA-Mitteilungen</b>	<b>Vielfältiges Angebot des SIA. Neue Tragwerksnormen des SIA. Nouvelles normes de structures de la SIA</b>	785
	<b>Fachgruppen. GII Bern: Medien und Technik. FFG: Jahresversammlung</b>	788
	<b>CRB. Generalversammlung 1989 mit Tagung «Bauszene Europa nach 1992»</b>	788
<b>B-Seiten</b>	<b>Laufende Wettbewerbe und Ausstellungen. Aus Technik und Wirtschaft. Veranstaltungen</b>	B 141-144
<b>Impressum</b>	<b>am Schluss des Heftes</b>	

## Ingénieurs et architectes suisses

<b>Numéro 14/89</b>	Rédaction: En Bassenges, 1024 Ecublens, tél. 021/693 20 98	
<b>Voiture électrique</b>	<b>Essais d'une voiture électrique à Lausanne</b> <i>par Bernard Haller</i>	335
<b>Environnement</b>	<b>Le sport saccage-t-il le paysage?</b> <i>par Thomas Mosimann</i>	341
<b>Protection contre le bruit</b>	<b>Protection contre le bruit: nouvelles tendances</b> <i>par Michel Borel</i>	345

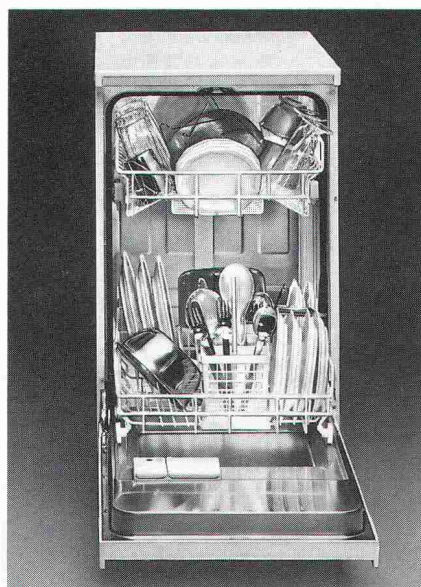
**SIEMENS**

# An alle Architekten, Küchenbauer und Bauherren, die der Zeit 45 cm voraus sind:

Wer in gute Ideen investiert, ist allen andern immer ein bisschen voraus.

Zum Beispiel unser neuer Geschirrspüler Lady Plus 45. Wie der Name schon sagt, braucht er in der Breite nur noch 45 cm Platz. Er hat eine Öko-Dosierkammer, Aqua-Stop und spart, verglichen mit grossen Geschirrspülern, um die 20% Wasser, 30% Strom und einiges an Reiniger – als Fachmann kennen Sie sicher bereits schon die vielen Siemens-Vorteile.

Lady Plus 45. Falls das für Sie noch kein Begriff sein sollte, dann verlangen Sie doch umgehend weitere Informationen.



Auch kleine Küchen sind jetzt gross genug!  
Lady Plus 45. Der Geschirrspüler mit  
der sensationellen «Breitenentwicklung!»

**LADY PLUS 45.**  
**Das Plus von Siemens.**

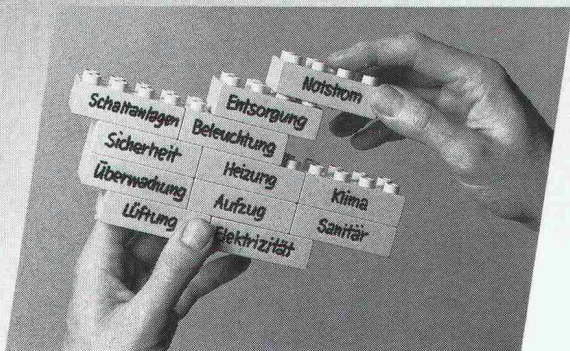
Siemens-Albis AG, Abt. Haushaltgeräte, 8953 Dietikon-Fahrweid. Telefon 01/749 11 11

**Warum geben Sie**

**Gebäudemanagement-Systemen**

**von Landis & Gyr den Vorzug?**

**«Weil wir Planer  
komplexe Zusammen-  
hänge einfach, sicher  
und wirtschaftlich  
lösen wollen.»**



Vorteile aus der Praxis:

- Außerordentliche Flexibilität dank modulare Aufbau und anwenderbezogener Software.
- Bei zusätzlichen Anforderungen ist das System jederzeit auf- und ausbaufähig.
- Hinter jedem Gebäudemanagement-System steht die Erfahrung und überlegene Technologie von Landis & Gyr.

Fordern Sie bitte Unterlagen an. Wir bieten Ihnen für jede Projektgröße das geeignete VISONIK® Gebäudemanagement-System: VISONIK® 12000, VISONIK® 4000, VISONIK® 400 und VISOGYR® 04.

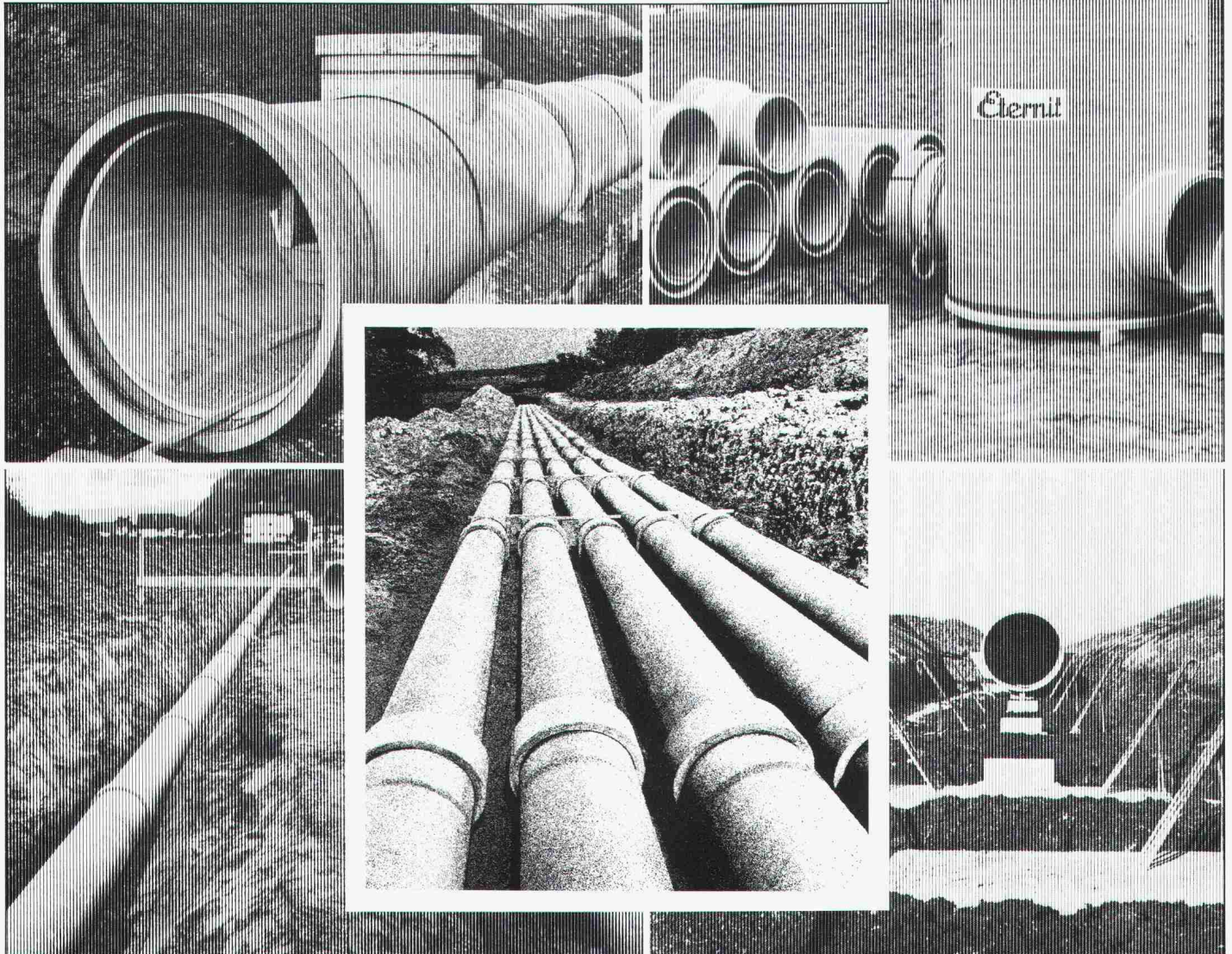
**Zukunftssichere HLK-Systeme von einem Partner**

LGZ Landis & Gyr Zug AG  
Steuer-, Leit- und Regeltechnik HLK  
6330 CHAM, Hinterbergstraße 11  
Tel. 042-44 81 44  
Fax 042-44 82 30

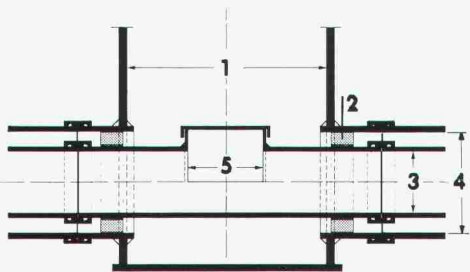
Verkaufsbüros in Bellinzona, Ebikon (LU),  
Epalinges (VD), Genf, Ostermündigen (BE), Reinach (BL),  
St-Blaise (NE), St.Gallen, Zürich

**LANDIS & GYR**

# Bis in alle Ewigkeit...



## Doppelrohr-System ETERNIT



- 1 Vorfabrizierter Schacht
- 2 Gleitkufen
- 3 Mediumrohr
- 4 Schutzrohr
- 5 Putzöffnung

Der aktive Schutz unseres Grundwassers verlangt hochwertige und dichte Abwassersysteme.

Seit Jahrzehnten beweisen ETERNIT-Kanalisationssysteme. Die extrem korrosionsbeständigen Rohre weisen höchste mechanische Festigkeiten auf; das doppelgelenkige Kupplungssystem sorgt auch bei setzungsempfindlichen Böden für absolute Dichtheit. Zu einem Abwassersystem gehören jedoch nicht nur Rohre. Von Eternit erhalten Sie deshalb auch massgeschneiderte Kontrollschächte, Anschlusselemente an Ortsbetonbauwerke, Doppelrohrsysteme für Grundwasserschutzgebiete und vieles mehr.

Nähere Informationen und ausführliche Dokumentationen direkt von der Eternit AG. Anruf genügt.

**Eternit AG, 8867 Niederurnen, 058/23 11 11**  
**Eternit SA, 1530 Payerne, 037/62 91 11**

**Eternit**

# AUTOCAD mit W&H-Informatik

1 rat	9	1X	2X	3X	150	120	105	75	60	7	8	9	+	REGELOB	TABOB	ROTOB	KANTOB	⊗	⊗	⊗	??? R=?	Polylinie	Polylinie	
2 gelb	10	4X	5X	6X	165	↑ ↓ ← →				30	4	5	6	-	3DPOLY	3DFLAECH	3DMASCHE	SCHRAFF	⊗	⊗	REIHE	BRUCH	RUNDEN	FACETTE
3 grün	11	7X	8X	9X	185	195	195	15		1	2	3	*	SOLID	BAND	ELLIPSE	RING	+	+	+	+	+	+	+
4 cyan	12	Groessenfaktor			-150	-195	-150	-15			0	/	/	PUNKT	POLYGON	Parallele Linien	Rechteck	+	+	+	+	+	+	+
5 blau	13	LINIENP	VON-BLOCK	???	VON-LAYER	-120	-105	-75	-60	-30	<	>	/	LINIE	PLINIE	KREIS	BOGEN	+	+	+	+	+	+	+
6 magenta	14	FARB	Ausgerichtet		dx, dy					←	→	?	⊗					+	+	+	+	+	+	
7 weiss	15	DDOMODI	LISTE	FLAECHE	STATUS	EINHEIT	FANG	ORTHO	PDMODE	OEFFNUNG	BEREINIG	EIGAENDR	Z	LOESCHEN	LOESCHEN	LOESCHEN	LOESCHEN	LOESCHEN	LOESCHEN	LOESCHEN	LOESCHEN	LOESCHEN	LOESCHEN	
8	16	REFERENZ	ID	ABSTAND	SETVAR	LIMITEN			PDSIZE	PICKBOX	UMBENENN	ZURUECK	ZLOESCH								Layer	Objekthoe		
LAYER		Ein	Frieren	DDLMO	Setzen mit Picken		tan	qua	zen	sch	end	mit	noe	lot	pun	bas	kel	OFANG						
Layer 0		Aus	Tauen	Einstellen			tan	qua	zen	sch	end	mit	noe	lot	pun	bas	kel							

±0.0	2	2	2	2	→	→	→	→	→										
PK ±0.0	2	2	2	2	A-A	1:50													
STABSTAHL										NETZE	CEDRUS								
VOREINSTELLUNG																			
FERRO	34 13 18	d=20	POSITIONIEREN		EISEN														
INIT.	Nr.	POSITIONIEREN		Anfang gerade	Ende gerade														
CHECK	Pos. Daten ein	aus	ein	aus	global	Oben	Unten												
POS.	max. Pos. Nummer	↑	aus	aus	global	Oben	Unten												
NETZE INIT.		G→G	G→G	G→G	G→G														
NETZ LISTE		P→P	P→P	P→P	P→P														
IPE IPEA	UNP UAP	INP HEA	HEB HEM	HED	L L	O O													
Schweisnoehte	Schrauben																		

BEMASSUNG					SIMPLEX					COMPLEX				
Original	Auto 1 ohne Runden	Auto 2 mit Runden	Basislinie	Gross	Mittel	Klein	Frei							
ANFANG					WEITER					UPDATE				
Hilfslinie unterdruecken					Hilfslinie einschalten									
BEMASSO			BEMGFLA		BEMRND			HOMETEXT		NEUTEXT				

OBJEKTWahl				Fenster				Mehrfach					
Auto	Letzter	Entfernen	Fenster	Mehrfach									
Box	Vorher	Hinzu	Kreuzen	Zurueck									
NEUZICHD	NEUZALL	REGEN	REGENALL	REGENMODE									
DANSICHT	DRSICHT	MIRRTXT	FUELLEN	KP(MODUS)									
ZUGMODUS				APUNKT									
Alles				?									
AUSSCHNITT				Holen				Sichern					
Fenster				Loeschen				APUNKT					
AFENSTER				AFENSTER				AFENSTER					
Alles				Grenzen				Dynamisch					
Vorher				Fenster				Links					
FANG				FAKTEUR				ZOOM					
FANG				FANG				FANG					
ISOEBENE				ISOEBENE				ISOEBENE					
SKALA				SKALA				SKALA					
SIMPLEX				STIL				TEXT					
COMPLEX				STIL				DTEXT					
BLOCK				WBLOCK				ATTEDEF					
EINFUEGE				MEINFUEG				ATTEDIT					
BASIS				UMBENENN				ATTEXT					
ATTREC				ATTREC				ATTREC					
ATTREC				ATTREC				ATTREC					

/W&H-CAD  
Autocad Version 10

## Die AUTOCAD-MENÜOBERFLÄCHE für BAUINGENIEURE

Alle AutoCAD-Befehle übersichtlich und logisch auf Tablett, Bildschirm-Menü, Pull-Down-Menü und Ikonen.  
Zusatzmodule für Schalung, Armierung, Stahlbau, Cedrus-Schnittstelle.  
Optimales Einstellen Ihrer Hardware für Autocad.

### Demo:

Do 13. Juli	14.00 Uhr
Do 20. Juli	14.00 Uhr
Do 27. Juli	14.00 Uhr
Do 3. August	14.00 Uhr
Do 10. August	14.00 Uhr
Do 17. August	14.00 Uhr
Do 24. August	14.00 Uhr

### Hardware:

- CAD-Bildschirme
- Digitizer A3 - A0
- Netzwerklösungen
- Plotter A4 - A0
- Laserplotter A0
- Drucker
- PCs

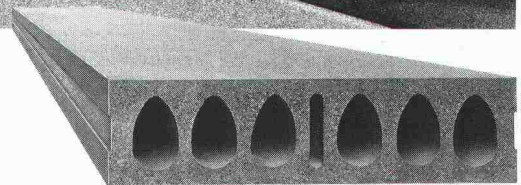
### Schulung:

- AutoCAD allgemein
- für Bauingenieure
- Plotten
- Lisp
- Konfigurieren AutoCAD
- Konfigurieren Hardware
- Betriebssysteme

**büfa** Basel  
26. - 30. Sept. 1989  
**HALLE** 214  
**STAND** C 93

**W & H INFORMATIK**  
Bernstrasse 88  
8953 Dietikon  
Telefon 01/740 22 52

# Wir haben den Luzerner Bahnsteig auf ein höheres Niveau gebracht...



... mit BRUN Hohlplatten

## D A S B E W Ä H R T E D E C K E N B A U - S Y S T E M

Bedeutende tiefbauliche Überlegungen haben dazu geführt, dass für den Ausbau der Perronanlagen Hohlraum-Tragkonstruktionen verwendet wurden. Zu berücksichtigen waren geologische und zahlreiche betriebliche

und bautechnische Anforderungen. Aufgrund der Submissionsresultate hat sich die SBB Kreisdirektion II für BRUN Hohlplatten entschieden. Damit wurde eine Perronfläche von 12500 Quadratmetern belegt.



**ELEMENTWERK BRUN AG LUZERN**  
Mooshüslistrasse, 6032 Emmen  
Tel. 041/55 16 16 Telefax 041/55 18 66

# Schweizer-Info

Bauen und renovieren mit Schweizer

Nummer 12/89

HCI/P



## Eine Herausforderung an die Phantasie und Kreativität von Architekten, Planern und Gestaltern.



Denn jetzt gibt es Infoconcept – ein neues Orientierungs- und Informationssystem – für Gebäude und Aussen-Anlagen, das an der SWISSBAU 1989 erfolgreiche Premiere hatte.

Infoconcept – das sind Briefkästen, Ablageflächen, Vitrinen, Hinweisschilder und Infowände, Beleuchtungselemente, Abschrankungen, für unzählige Kombinationsmöglichkeiten. Dies alles in einem zukunftsweisenden, durchdachten Design, das Ihrer Phantasie neue Impulse verleiht.

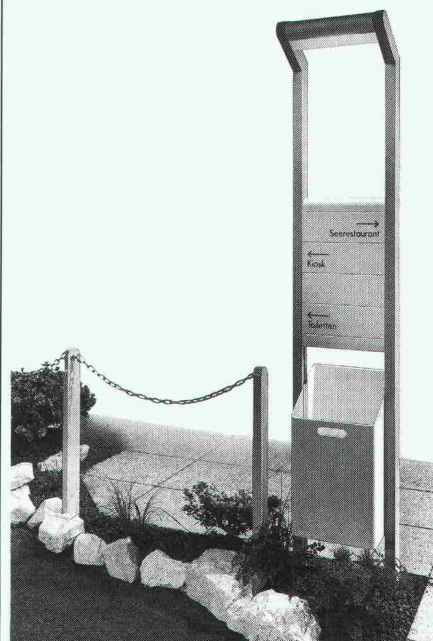
Mit Infoconcept setzen Sie neue kreative Akzente bei der Gestaltung von individuellen und objektbezogenen Lösungen.

Infoconcept ist einmalig, eröffnet Ihnen neue Dimensionen und kommt von Schweizer! Entscheiden Sie sich für die Zukunft, für Infoconcept, für mehr Spass und Freude bei der Planung – und überlassen Sie uns die Ausführung.

Setzen Sie einfach Ihren Stempel auf den Coupon – ab die Post. Die Dokumentation folgt umgehend.

### Schweizer-Info Nr. 136

Ernst Schweizer AG, Metallbau 8908 Hedingen



# Schweizer

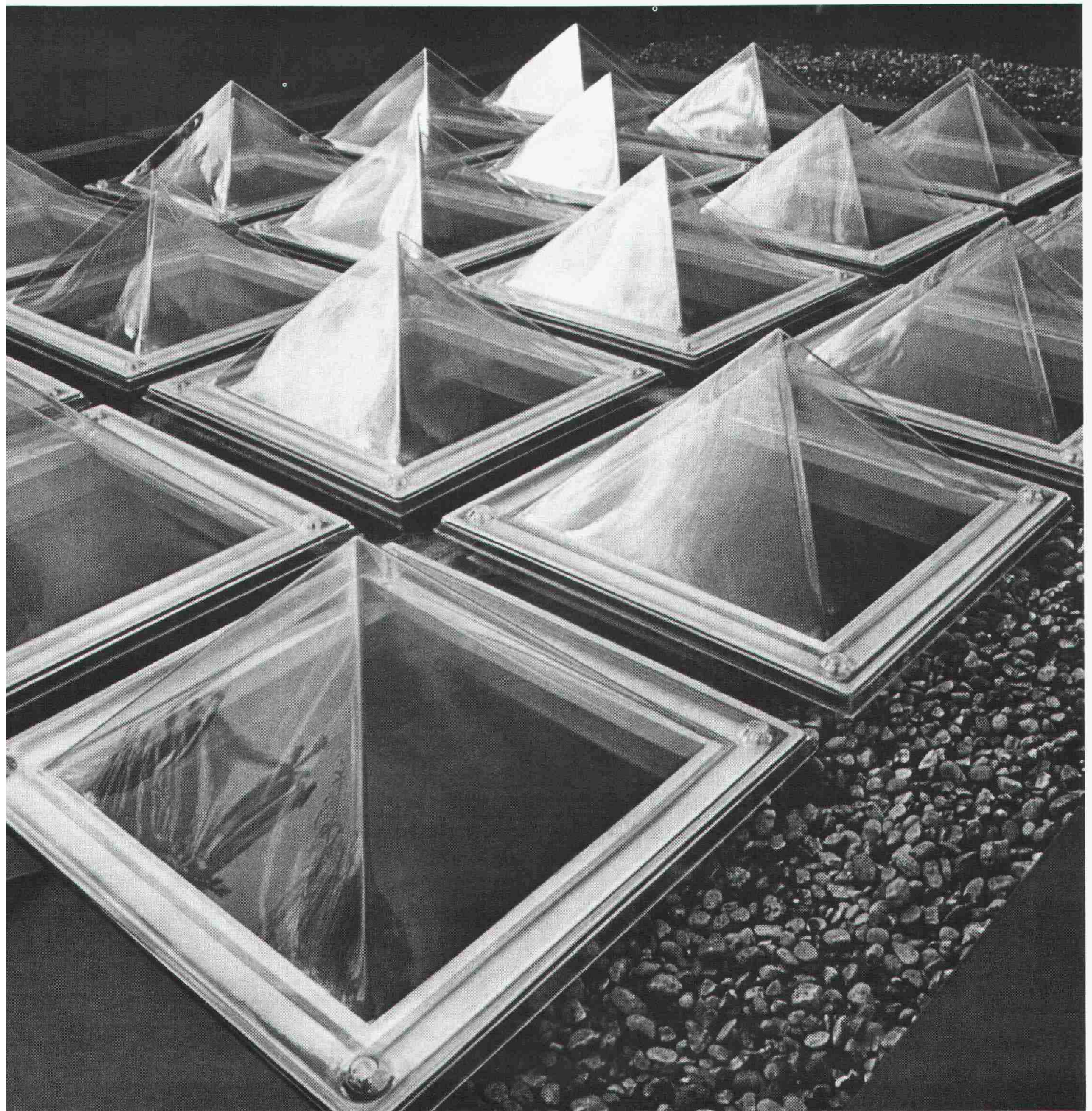
Ernst Schweizer AG, Metallbau  
8908 Hedingen  
Telefon: 01 763 61 11, Telefax: 01 761 88 51

**Für mehr Information:**  
Bitte senden Sie mir kostenlose und ausführliche Unterlagen.  
Coupon ausfüllen – heute absenden.

136

Firma: \_\_\_\_\_  
Telefon: \_\_\_\_\_  
Name: \_\_\_\_\_  
Strasse: \_\_\_\_\_  
PLZ/Ort: \_\_\_\_\_





## Die Pyramiden von Küsnacht.

... gibt es nichts zu verbergen. ... idern viel zu zeigen. Deshalb ... rmen sie auch mit wesentlich ... hr Licht daher als einige ägypti- ... che Modelle. Und das weiss der ... unten liegende Wintergarten ... r zu schätzen. Was nämlich ... solcher Astrophytum Asterias ... r Hibiscus Rosa Sinensis an ... ntmenge benötigt, ist nicht von ... pe. Wem aber glasklar zu ... ist, kann seinem Dach auch ... ne getönt oder opal aufsetzen.

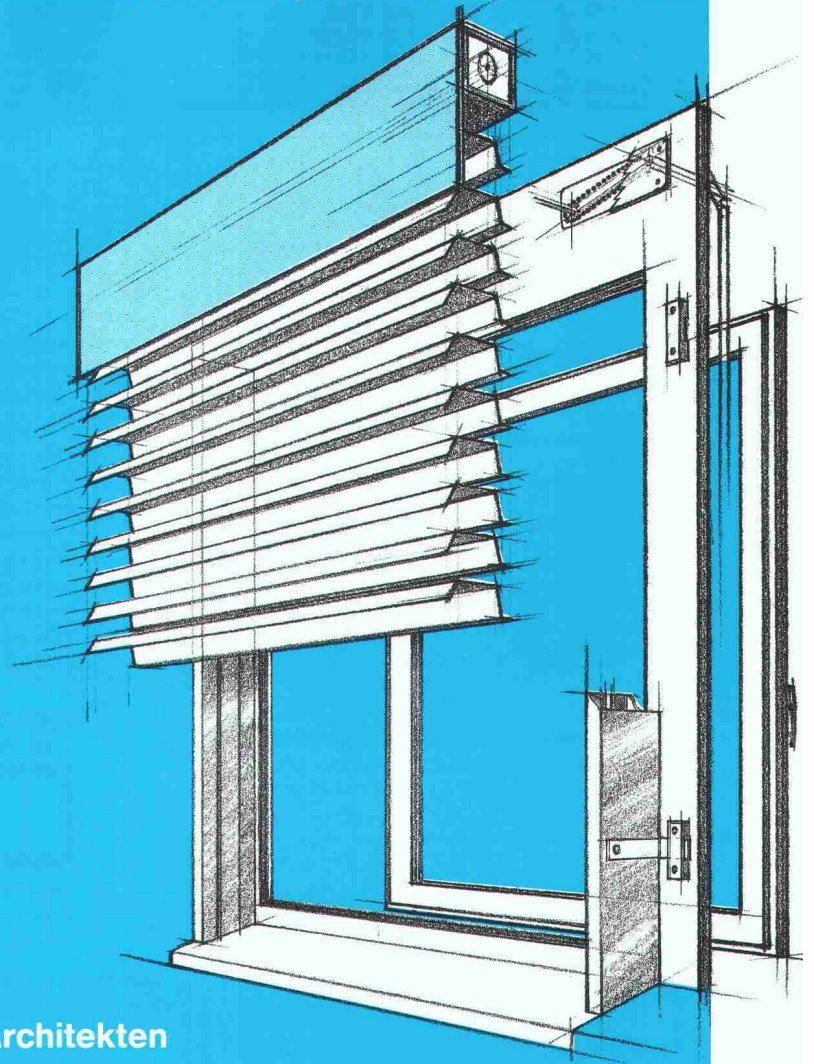
Und wo dreifach verglast zu viel ist, wählt man dieselbe Lichtkuppel zweifach oder einfach verglast. Einfach ist übrigens auch die Belüftung, falls nach Belüftung gefragt wird. Wenn also wie hier in Küsnacht Funktionalität und Ästhetik zusammentreffen, sollte nur einwandfreies Material zum Zuge kommen. Ganz klar, dass da die Architekten Oberholzer und Brüscheweiler strengste Massstäbe an die Wahl der Lichtkuppeln

gesetzt haben. So fällt in kompetenten Kreisen immer wieder der Name WEMA. Weil Bau-Spezialisten der fachkundigen Beratung von Bau-Spezialisten vertrauen können. Und weil WEMA neben den Lichtkuppel-Systemen auch für ihr Qualitäts-Angebot an kittlosen Verglasungen, Gitterrosten und Normbauteilen bekannt ist. Kein Zufall, wurde für diesen Wintergarten ein WEMA-Produkt empfohlen.

WEMA AG  
Metallbau/Bauelemente  
vormals Abteilung Metallbau  
der Siegfried Keller AG  
Richtstrasse 5  
8304 Wallisellen  
Tel. 01/833 02 81  
Zweigniederlassung Lausanne:  
Tel. 021/691 18 18

**wema**

Neu. Das integrierte Fenster-Storen-System.



Das Fenster-Storen-Problem ist für Architekten und Bauherren alt, die Lösung neu:

## VARIBLOC

Das integrierte Fenster-Storen-System.

Früher wurden Getriebe-Nischen nachträglich aufgespitzt, die Fassade verschmutzt und die Aussenhülle thermisch geschwächt. Abrüsten und Umgebungsarbeiten verzögerten sich, Zeit und Geld gingen verloren. VARIBLOC macht Schluss damit: Von den beiden Marktleadern im Storenbau, Emil Schenker AG und Griesser AG, gemeinsam mit EgoKiefer, dem führenden Fensterhersteller der Schweiz, entwickelt, werden dank VARIBLOC Fenster und Storen parallel gefertigt und mit wenigen Handgriffen bauseits montiert.

- Wegfall der Getriebe-Nische.
- Mit frei wählbaren Kombinationen der Storen und Kunststoff-, Holz- sowie Holz/Aluminium-Fenster.
- Mit grösserer Freiheit der architektonischen Gestaltungsmöglichkeiten.
- Mit durchdachten Varianten für Neubau und Altbaurenovationen.

**EgoKiefer**



Wir wünschen Informationen über VARIBLOC, das integrierte Fenster-Storen-System.

Firma: \_\_\_\_\_

Name/Vorname: \_\_\_\_\_

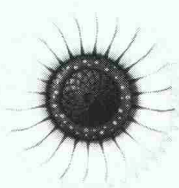
Strasse: \_\_\_\_\_

PLZ/Ort: \_\_\_\_\_

Bitte senden an: Ego Kiefer AG,  
Dokumentationsstelle, 9450 Altstätten.

# GESUND WOHNEN

## HARZITOP®



## modern

Gesundes Bauen und Wohnen mit dem fertigbehandelten Täfer ohne Schadstoffe HARZITOPmodern von W. Hochuli AG.

Der Wunsch des Bauherrn und der Trend zu umweltfreundlichen und -verträglichen Baustoffen setzt sich endgültig durch. Das Täfer HARZITOPmodern ist unser Beitrag: ● biologisch einwandfrei behandelte moderne, transparente, weisse Oberfläche (lichtecht) ● gesundheitsunbedenklich, da frei von Wohngiften ● resistent gegen alle im Haushalt vorkommenden Säuren und gegen Wasser ● montagerichtig getrocknet ● Schweizer Finish.

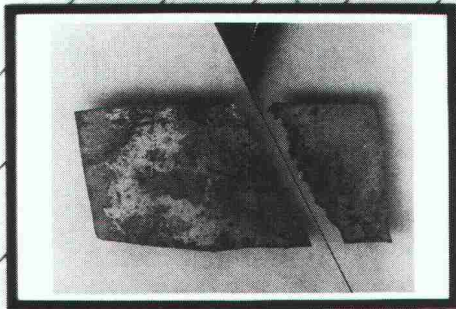
Wir informieren Sie gerne über unser Massivholz-Täfer HARZITOPmodern.

...für Täfer, Parkett  
und Massivholz

**HAT HOLZ**

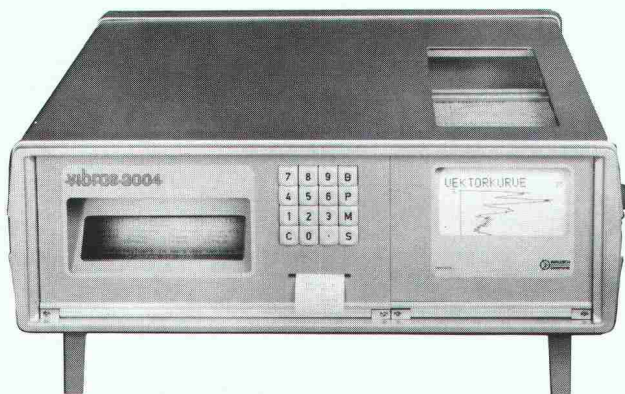
# HOCHULI AG

Werner Hochuli AG  
Hobelwerk und Holzhandel, 5056 Attelwil/AG, Tel. 064/83 22 21



## vibras 2004

## Erschütterungsmessgerät



### Entwickelt für den Praktiker

Über viele Messgeräte wird oft stundenlang von technischen Vorteilen berichtet. Interessiert Sie das? Sie werden antworten: «Wichtig ist, wie gut ein Erschütterungs-Messgerät meine Bedürfnisse abdeckt.» Das VIBRAS-2004 ist für Sie geplant worden, für den Praktiker, für den harten Feldeinsatz. Das heisst: Robust, einfache Bedienung, komplettes Dokumentieren und Analysieren Ihrer Messresultate. Modernste Technologie ist für uns selbstverständlich und sichert Ihnen ein ausgezeichnetes Preis-Leistungs-Verhältnis.

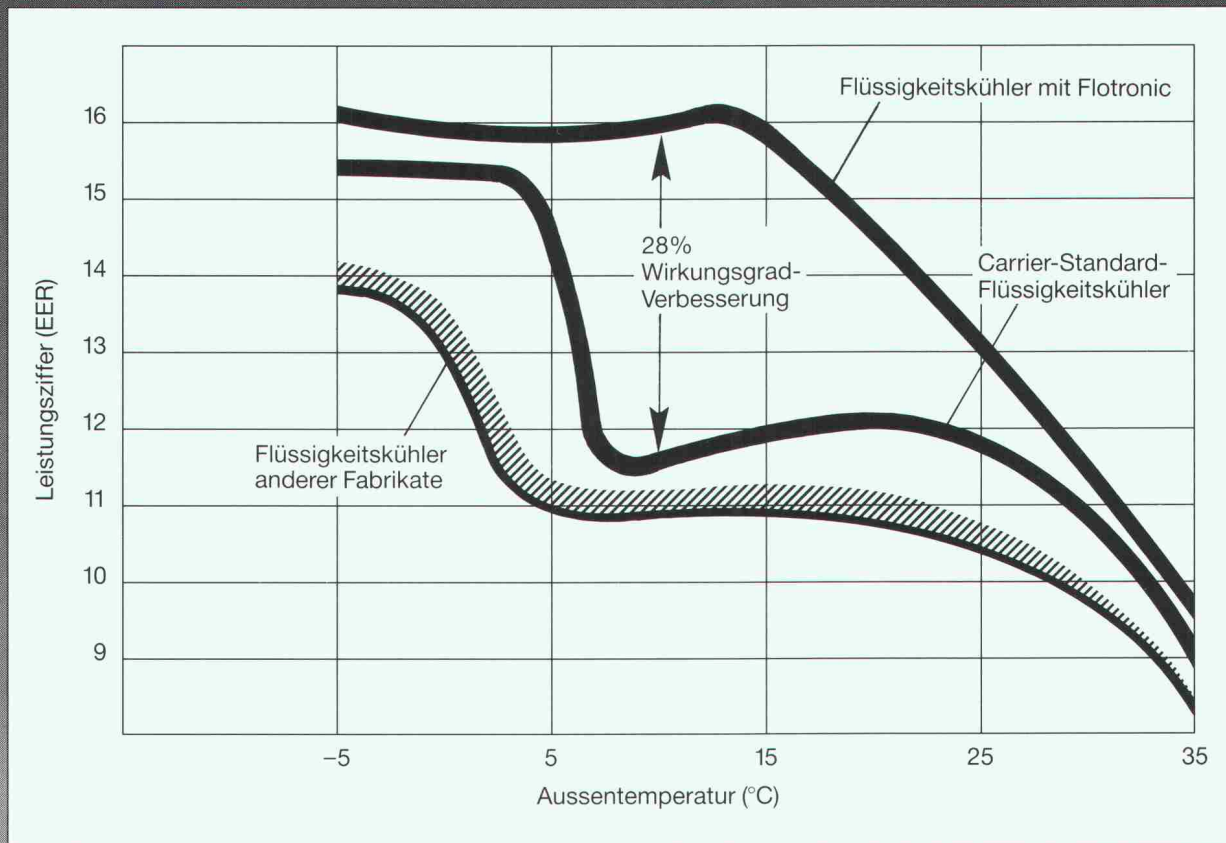
- Erfassung und Analyse von Erschütterungen beim Sprengen, Rammen, bei Verkehrsmessungen und anderen Anwendungen
- 36 Kanäle
- Messresultate in grafischer und/oder tabellarischer Form
- Frequenzanalyse
- Portabel
- Einfache Handhabung dank Bedienerführung

Für weitere Informationen rufen Sie uns an; gerne senden wir Ihnen Unterlagen.



Oberwis 4  
CH-8307 Effretikon/Schweiz  
Telefon 052-32 62 66

# Einfach voraus: Der neue Carrier- Flotronic® Flüssigkeits- kühler von Hoval.



Carrier gilt weltweit seit Jahrzehnten als der bedeutendste Hersteller von Produkten der Kälte- und Klimatechnik. Der neue Flotronic® Flüssigkeitskühler zeigt erneut die technologische Führung. Seine Vorzüge sind überzeugend:

- Steigerung des Teillast-Wirkungsgrades.
- Bis zu 28% geringere Betriebskosten.
- Erhöhte Betriebssicherheit.

- Vereinfachung der Installation.
- Zuverlässige und einfache Wartung durch Eigendiagnose.
- Der Kaufpreis ist in gut 4 Jahren wieder in der Kasse.

Verlangen Sie nähere Unterlagen  
Hoval Herzog AG, 8706 Feldmeilen  
Telefon 01-925 61 11  
Regionalbüros und Service-Zentren  
in Bern, Reinach/BL, Lausanne  
und Lugano.

## Hoval

Verantwortung  
für Energie und Umwelt

## Carrier

Weltweit Nr. 1  
für Klimatisierung

### Info-Coupon

Senden Sie mir/uns  
Unterlagen über Carrier-Flotronic®

SIA

Name/Firma

Strasse/Nr.

PLZ/Ort

Einsenden an:

Hoval Herzog AG · 8706 Feldmeilen





# Sie eröffnen einen Betrieb oder werden selbständig.

Klar, dass Sie nach einer Personalvorsorge für Sie und Ihre Mitarbeiter suchen, die auf Ihre Situation zugeschnitten ist. Darum gibt es die Pensionskasse SIA STV BSA FSAI. Als Mitglied in einem dieser Berufsverbände profitieren Sie von einer autonomen Selbsthilfeorganisation, die die Bedürfnisse Ihrer eigenen Berufsgattung genau kennt und abdeckt. Und damit bieten wir Ihnen eine lückenlose Alters-, Hinterbliebenen- und Invalidenvorsorge, gesetzeskonform (BVG) und/oder den individuellen Verbesserungswünschen entsprechend.

Lassen Sie sich von uns beraten oder fordern Sie weitere Informationen an:

**Tel. 031/22 87 81.**

**I Pensionskasse  
SIA STV BSA FSAI**

**Eine Selbsthilfe Ihrer Berufsverbände.  
Sicher. Autonom. Leistungsfähiger.**

**Beton-  
bohren und  
fräsen ist  
nicht so  
problemlos,  
darum gibt  
es die**

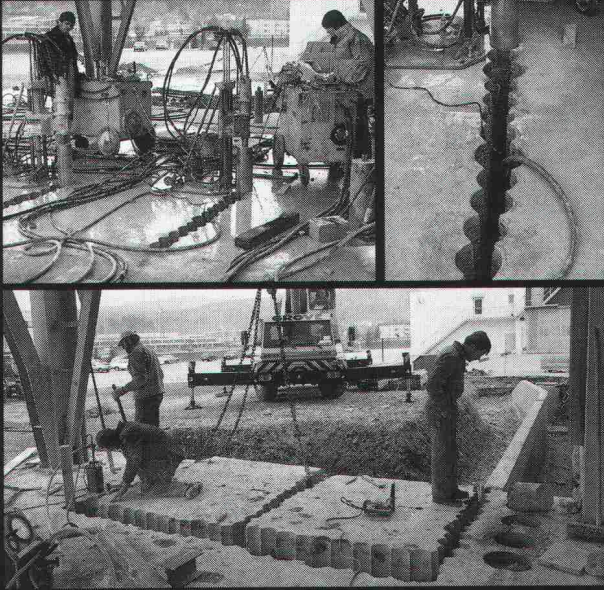
**Kuster Bohrunternehmung AG**

Gubelstrasse 41

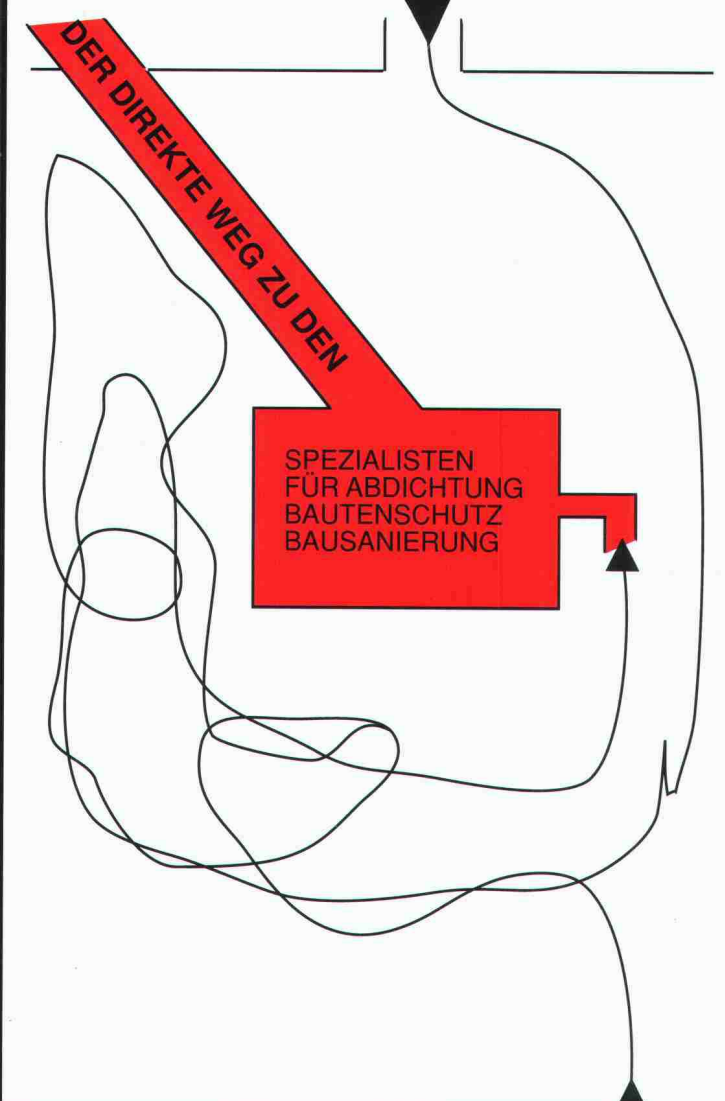
8050 Zürich

Telefon 01/311 66 33

**zum Beispiel Bohren**



Der Ausbruch einer stark armierten 90 cm tiefen Beton-Fundamentplatte konnte nur mit Reihenbohrungen ausgeführt werden.



**WIR HELFEN  
WO WIR NUR KÖNNEN!**

**Schweiz**  
**Basel**  
 Krattiger  
 Isolier- und Bautechnik  
 Auf dem Wolf 30  
 CH-4052 Basel  
 Telefon 061/41 66 84  
 Telefax 061/42 27 29

**Thun**  
 Moll AG  
 Biergutstr. 11  
 CH-3608 Thun  
 Telefon 033/36 00 36  
 Telefax 033/36 62 00

**Yverdon**  
 Moll SA  
 Chemin neuf 1  
 CH - 1446 Baulmes  
 Telefon 024/59 15 15  
 Telefax 024/59 14 22

**Aarau**  
 Aarebau AG  
 Bauabdichtungen  
 Weinbergstr. 12  
 CH-5000 Aarau  
 Telefon 064/24 87 17

**Nieder-Gösgen**  
 Aarebau AG  
 Bauabdichtungen  
 Erlinsbacherstr. 20  
 CH-5013 Nieder-Gösgen  
 Telefon 064/41 39 19

**Zürich**  
 Bauschutz AG  
 Bristenstr. 10  
 CH-8048 Zürich  
 Telefon 01/432 11 30

**Frauenfeld**  
 Bauschutz AG  
 Sulackerstr. 4  
 CH-8500 Frauenfeld  
 Telefon 054/22 21 46  
 Telefax 01/432 14 39

**St. Gallen**  
 Bauschutz AG  
 Linsebühlstr. 51  
 CH-9000 St. Gallen  
 Telefon 071/22 61 81  
 Telefax 01/432 14 39

**Chur**  
 Scherrer + Rüttimann AG  
 Hauptstrasse  
 CH - 7408 Unterrealta  
 Telefon 081/81 34 75

**Deutschland**  
**Hamburg**  
 Renesco GmbH  
 Privatweg 32  
 D-2000 Hamburg 54  
 Telefon 040/540 43 42  
 Telefax 040/540 67 47

**Düsseldorf**  
 Renesco GmbH  
 Am Bonneshof 30  
 D-4000 Düsseldorf 30  
 Telefon 0211/45 10 88  
 Telefax 0211/45 34 05

**Stuttgart**  
 Renesco GmbH  
 Industriestrasse 2  
 D-7141 Oberstenfeld-  
 Stuttgart  
 Telefon 07062/20 74

**München**  
 Renesco GmbH  
 Max Planck-Strasse 11  
 D-8939 Bad Wörishofen  
 Telefon 08247/10 70  
 Telefax 07062/20 76

**Österreich**  
 Wien  
 Schaljo Ges. mbH.  
 Podlahagasse 29  
 A-1228 Wien  
 Telefon 0222/22 97 72

**RASCOR®**  
 Systemtechnik

lizenzvergabe/Franchising: RASCOR AG, Wehntalerstr. 11, CH-8165 Oberweningen

**J A P A N**

**Japanische Architektur und Gärten**

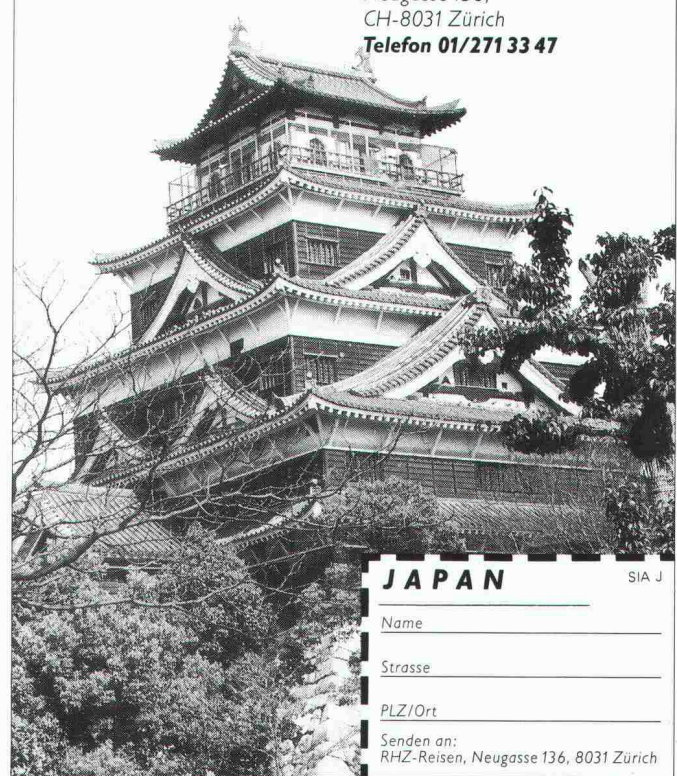
8.-27. Oktober 1989  
 Preis ab/bis Zürich **SFr. 7250.-**  
 (inkl. Flug, Reisearrangement  
 im Doppelzimmer mit Frühstück,  
 Reiseleitung)  
 Reiseleitung: **Roland Frei**,  
 dipl. Arch. ETH/SIA

Die Zen-Philosophie – Klarheit und Reinheit des Ausdrucks – zwang den japanischen Architekten zur Reduktion der Formen bis hin zur abstrakten Verfremdung. Unsere moderne Bauweise ist ohne japanischen Einfluss nicht vorstellbar. Baumeister wie Wright, Taut, van der Rohe liessen sich schon zu Beginn dieses Jahrhunderts von Japan massgeblich inspirieren.

Roland Frei, unser Reiseleiter, arbeitete auf Einladung des japanischen Erziehungsministeriums 1 Jahr lang als Architekt in Kyoto. Er begleitet Sie auf Ihrer Japanreise zu traditionellen Tempeln und Palästen und Gärten in der Farbenpracht des Herbstes. Aber auch moderne Bauten von Kenzo Tange usw. (olympisches Schwimmstadion, St. Marys Church) sind im Besichtigungsprogramm eingeplant.

Prospekt, Auskünfte, Anmeldung:

**rhz reisen**  
 Reisehochschule Zürich  
 Neugasse 136,  
 CH-8031 Zürich  
 Telefon 01/271 33 47



**JAPAN** SIA J

Name \_\_\_\_\_

Strasse \_\_\_\_\_

PLZ/Ort \_\_\_\_\_

Senden an:  
 RHZ-Reisen, Neugasse 136, 8031 Zürich

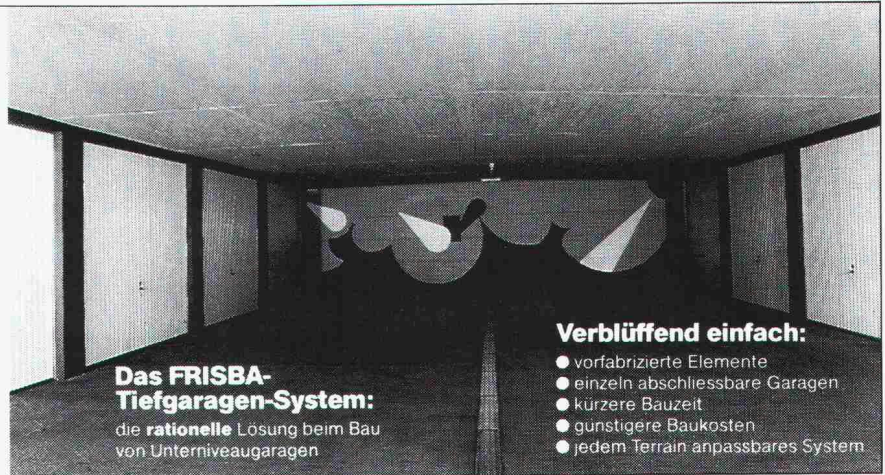


# Das FRISBA Tiefgaragen- System

Auskünfte und Dokumentation:

**FRISBA AG**

Fertigaragen und Tiefgaragen-System  
6275 Ballwil/LU Telefon 041-89 16 66



**Das FRISBA-  
Tiefgaragen-System:**  
die **rationelle** Lösung beim Bau  
von Unterniveaugaragen

#### Verblüffend einfach:

- vorfabrizierte Elemente
- einzeln abschliessbare Garagen
- kürzere Bauzeit
- günstigere Baukosten
- jedem Terrain anpassbares System

## Gute Zaunanlagen

...sicherer Schutz  
vor Mißgriffen!



adronit<sup>®</sup>  
schützt schon bei der  
Planung vor  
Mißgriffen!

Gitterzäune, Drahtzäune - um Eck,  
bergauf, bergab - mit Toren  
und Schranken. In allem  
steckt Ausgeklügeltes -  
bei der Montage und  
zukunftsicherer  
Beständigkeit!

Coupon einsenden! Sie erhalten ausführliches Informationsmaterial!

**adronit<sup>®</sup>**  
...sicherheitshalber!

**HANS SCHMID AG**

Weidgasse 22 · 3018 Bern-Bümpliz  
☎ (031) 56 00 31

**JACOT DES COMBES & CIE S.A.**

Rue Gottstatt 22 · 2500 Bienne-Biel 8  
☎ (032) 42 20 35

# Schilling

### Kaminbau und -sanierung für Industrie, öffentliche Bauten und Wohnhäuser.

Planung, Herstellung und Montage  
durch erfahrene Spezialisten.  
Schilling-Chromstahlkamine sind  
geprüft und durch den VKF aner-  
kannt, TA-Nrn. 4191, 4291, 4299.  
Verlangen Sie Beratung oder eine  
Expertise:

**Ing. K. Schilling AG/SA**  
Kaminneubau  
Kaminsanierungen

8600 Dübendorf  
Tel. 01/821 88 05

1052 Mont/Lausanne  
Tel. 021/32 64 33

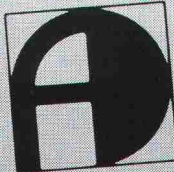
9008 St. Gallen  
Tel. 071/25 30 22

6600 Locarno  
Tel. 093/31 53 58



# Hält was sie verspricht. Die Schweizer Stahlzarge.

Mitglied VST  
Verband Schweizer Türenindustrie  
Schmelzbergstr. 56  
8044 Zürich  
Tel. 01 / 47 35 40



**Franz Dreier AG**  
Metall- und Türenbau  
4245 Kleinlützel  
Telefon 061 / 89 91 91  
Telex 964 077

# REPOXIT

Die Bodenmacher aus Winterthur.

## Das harte Trio:

Verlangen Sie unsere Dokumentation.

### Kunstharz

- dicht
- druckfest
- abriebfest
- fugenlos

### Hartsteinholz

- fusswarm
- gleitsicher
- staubfrei
- fugenlos

### Hartbeton

- druckfest
- abriebfest
- staubfrei
- pflegeleicht

Stahl am Bau.

Blatti löst

# RIESEN\*

Korrosions-Probleme

# GLASIT®

Einbrennlackierung

- hochwertiger Korrosionsschutz
- ausserordentlich gute Wetterbeständigkeit und Lichtehtheit
- vielseitige Farbgestaltung
- Montagefestigkeit
- hohe Kratz- und Abriebfestigkeit
- feine Oberfläche



## G. BLATTI AG

Ihr zuverlässiger Partner

\* 3,9 m breite  
3,9 m hohe  
11,7 m lange  
175 m<sup>3</sup> voluminöse  
20 t schwere

8134 Adliswil  
Telefon 01-710 76 76  
Telefax 01-710 82 50  
Telex 826 729

Ich will keine Korrosionsschäden 8

Ich interessiere mich für Ihre ausführliche Dokumentation

Beratung erwünscht

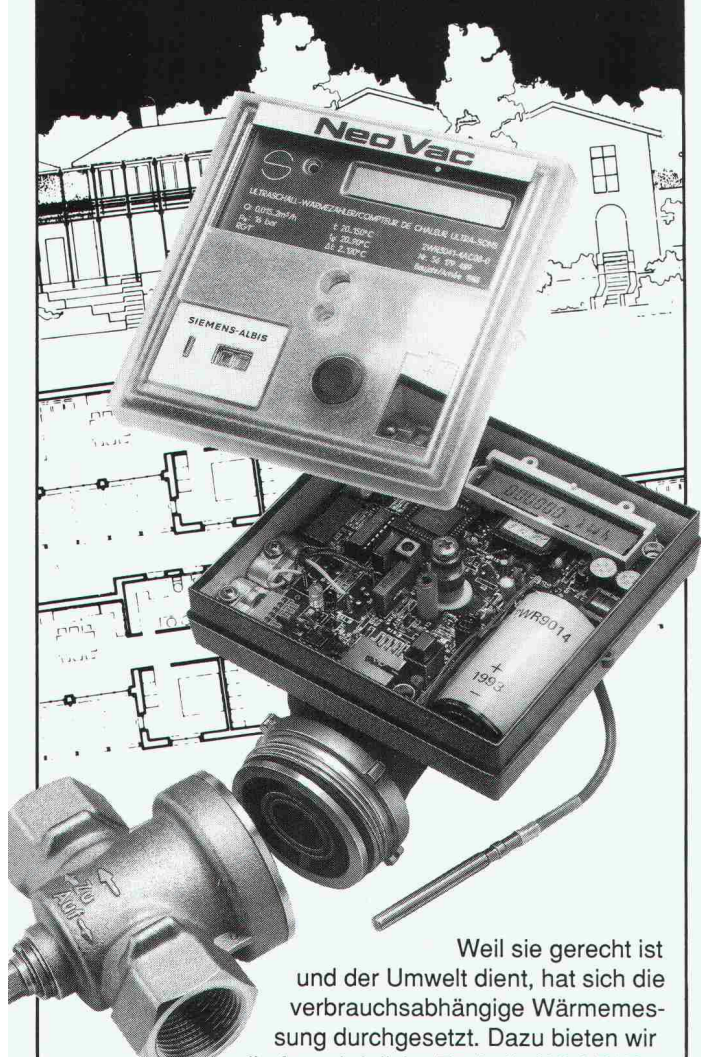
Name \_\_\_\_\_

Firma \_\_\_\_\_

Strasse \_\_\_\_\_

PLZ/Ort \_\_\_\_\_

**“Wer für die  
Zukunft plant,  
plant auch die  
Wärmemessung  
in Ultraschall-  
Technik...”**



Weil sie gerecht ist und der Umwelt dient, hat sich die verbrauchsabhängige Wärmemessung durchgesetzt. Dazu bieten wir die fortschrittliche Technik: US STAR, die unbestechlichen, präzisen Ultraschall-Wärmemesser der neuesten Generation für verschleissfreie Durchflussmessung - zuverlässig und langzeitstabil. Technik, die in keinem Neubau fehlen darf. Wenn Sie sich für unser System entscheiden, wählen Sie einen umfassenden Service. Er reicht von der Beratung bis zum Heizkosten-Abrechnungsdienst.

**Neo Vac®  
für die perfekte Wärmemessung**

NEOVAC Wärmemess AG  
9463 Oberriet, Telefon 071/78 18 91, Fax 071/78 29 49

**Coupon**

Senden Sie mir Ihren Prospekt mit Ausschreibungstext  
Name/Firma: \_\_\_\_\_  
Adresse: \_\_\_\_\_

**ANKABA  
Thermo-Element®**

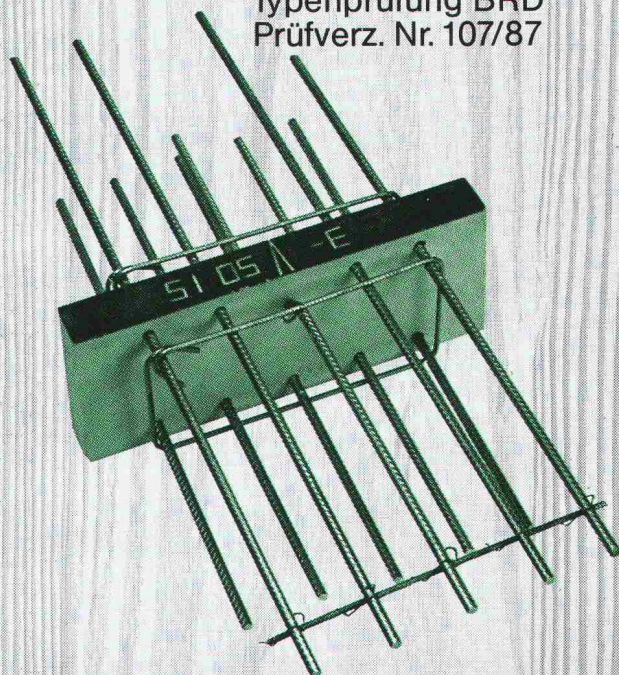
**Kragplattenanschluss  
für stückweisen  
Einbau  
Material: RIPINOX –  
A4 mit Polyurethan-  
platte**

Neu Typ 5 für höhere Laststufen

M<sub>zul.</sub> 10.74 kNm bis 17.27 kNm

Q<sub>zul.</sub> 17.60 kN.

Statik geprüft: EMPA-Nr. 50 171  
vom 10. Juli 1984  
Typenprüfung BRD  
Prüfverz. Nr. 107/87



**Dort, wo es auf die  
Sicherheit ankommt.**

**ANKABA**

ANKABA  
Ankertechnik + Bauhandel AG  
Brandbachstrasse 6  
CH-8305 Dietlikon  
Telefon 01/833 32 33  
+ 833 29 33  
Telefax 01/833 34 75

**JORDAHL  
SCHALUNGSZUBEHÖR  
ECOBAT-SCHALUNG  
PRO BETON**