

Objektyp: **Advertising**

Zeitschrift: **Schweizer Ingenieur und Architekt**

Band (Jahr): **102 (1984)**

Heft 8

PDF erstellt am: **22.09.2024**

Nutzungsbedingungen

Die ETH-Bibliothek ist Anbieterin der digitalisierten Zeitschriften. Sie besitzt keine Urheberrechte an den Inhalten der Zeitschriften. Die Rechte liegen in der Regel bei den Herausgebern. Die auf der Plattform e-periodica veröffentlichten Dokumente stehen für nicht-kommerzielle Zwecke in Lehre und Forschung sowie für die private Nutzung frei zur Verfügung. Einzelne Dateien oder Ausdrucke aus diesem Angebot können zusammen mit diesen Nutzungsbedingungen und den korrekten Herkunftsbezeichnungen weitergegeben werden. Das Veröffentlichen von Bildern in Print- und Online-Publikationen ist nur mit vorheriger Genehmigung der Rechteinhaber erlaubt. Die systematische Speicherung von Teilen des elektronischen Angebots auf anderen Servern bedarf ebenfalls des schriftlichen Einverständnisses der Rechteinhaber.

Haftungsausschluss

Alle Angaben erfolgen ohne Gewähr für Vollständigkeit oder Richtigkeit. Es wird keine Haftung übernommen für Schäden durch die Verwendung von Informationen aus diesem Online-Angebot oder durch das Fehlen von Informationen. Dies gilt auch für Inhalte Dritter, die über dieses Angebot zugänglich sind.

Ein Dienst der *ETH-Bibliothek*
ETH Zürich, Rämistrasse 101, 8092 Zürich, Schweiz, www.library.ethz.ch

<http://www.e-periodica.ch>

Decken ohne Schalen, ohne Armieren, ohne Spriessen. Ganz neu.



Soffriedschicht!

Wenn beim Deckenbau grosse Spannweiten überbrückt werden müssen, gibt es oft genug Ärger. Schliesslich sind Arbeiten wie Schalen, Armieren oder Spriessen kein Schleck. Und oft genug geht viel Zeit verloren. Also Geld.

Wer sich das heutzutage nicht leisten will, sollte wissen, dass es jetzt endlich eine Alternative gibt. Von BRUN in Luzern. Die Hohlplatten System Spancrete, die mit fabrikmässiger Präzision vorgefertigt und vorarmiert sind. Drauflegen. Vergiessen. Geld sparen.

Die Rechnung geht auch auf lange Sicht auf. Benützt man Spancrete-Hohlplatten als Wand, sind beste Isolationen möglich.

Soffriedschicht, das ist etwas für uns.

Bitte senden Sie mir rasch alles über die neue BRUN-Hohlplatte, System Spancrete.

SIA

Firma _____

Name _____

Adresse _____

Bitte einsenden an Elementwerk Brun AG Luzern
Postfach, 6020 Emmenbrücke

Elementwerk Brun AG Luzern
Mooshülistrasse
Postfach, 6020 Emmenbrücke
Telefon 041-55 16 16

BRUN

startex[®]

Schweiz. Qualitätsprodukt

Spritzdämmstoff für höchste Ansprüche . . .

*Einziger schwund- und geruchfreier UF-Isolationsschaum ohne Formaldehyd-Immissionen.
Geeignet für Hohraumisolationen bei thermischen und akustischen Problemen in Alt- und Neubauten.
Brennt nicht, erzeugt keinen Expansionsdruck, ist alterungsbeständig und formstabil.*

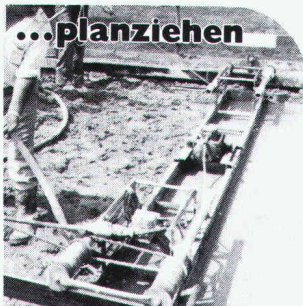
IDC CHEMIE AG 8807 Freienbach
Abteilung Bausolationen ☎ 055-48 29 35

Der moderne, atmungsaktive und gesundheitsverträgliche Wärmedämmstoff!

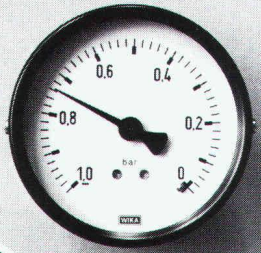
...betonieren



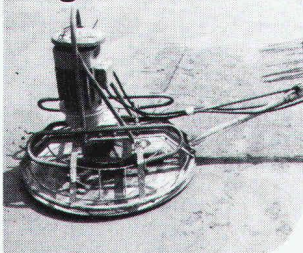
...planziehen



...vakuumieren



...glätten



Vakuum-Beton

Vakuum-Beton in aller Welt haben TREMIX[®] zum Marktleader gemacht
Seit 15 Jahren an Millionen m² weltweit erprobt, davon einige 100 000 m² in der Schweiz

- Beratung durch geschultes Fachpersonal
- Prüfzeugnisse aller namhaften Institute
- Verlangen Sie unsere ausführliche Dokumentation

TREMIX

Tel. 045 - 21 53 33

Betontechnik AG 6210 Sursee

**Der Weg Ihres
Fahrrades führt
zum «Velostein»
von**

SILIDUR

dem Fahrradständer,
der zugleich
Gestaltungselement ist

Sili dur

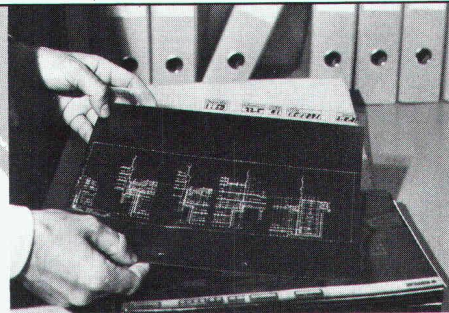


STEINER SILIDUR AG 8450 ANDELFINGEN TEL. 052 / 41 10 21

**Sili
dur**

Im Zeichenbüro hat die Zukunft schon begonnen...

Repro-Zeichnen heisst die ganz neue Art, doppelte Arbeit zu vermeiden, Fehler auszuschalten, Zeit und Geld zu sparen.



**Plan-Restaurierung, Aktiv-Archiv
Massstabsveränderungen
Foto-Zeichnen
Mehrschicht-Zeichnen auf nass-
radierbarem Wash-off-Zeichenfilm**

...und wir haben uns gut darauf vorbereitet

SPEICH.♦

Das Vollservice-Unternehmen
für Druck, Kopie und Reprografie

Umfangreiche technische Neueinrichtungen, ausgiebige Tests der verwendeten Materialien und genaue Analysen über die erzielbaren Vorteile für den Anwender sind die solide Grundlage. Eine fachgerechte Beratung wird Ihnen den Einstieg erleichtern.



Speich AG Zürich
Foto-Repro-Betrieb
Lavaterstrasse 61
8039 Zürich 2
Telefon 01 201 45 36

FALU Rohrbefestigungen sind von hoher Qualität und preisgünstig.

Man erkennt sie auch am einge- prägten Marken- signet FALU.



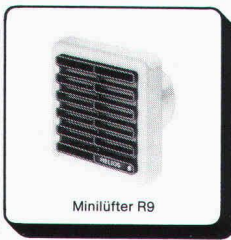
**Erhältlich im
Fachhandel.**

K. Fassbind-Ludwig + Co. AG
8646 Wagen bei Jona SG
Telefon 055/28 31 41

PROFIS IN SACHEN LÜFTUNG



Xpelair
Fenster-/Wandventilatoren



Minilüfter R9



Schachtventilatoren DX 200



extrair® - Ventilation
Licht-/Ventilator-schalter
mit Nachlaufrelais



Radialventilator



Hochleistungsventilatoren



HELIOS VENTILATOREN AG

Steinackerstr. 36, 8902 Urdorf-Zürich, Tel. 01/734 36 36, Telex 52320

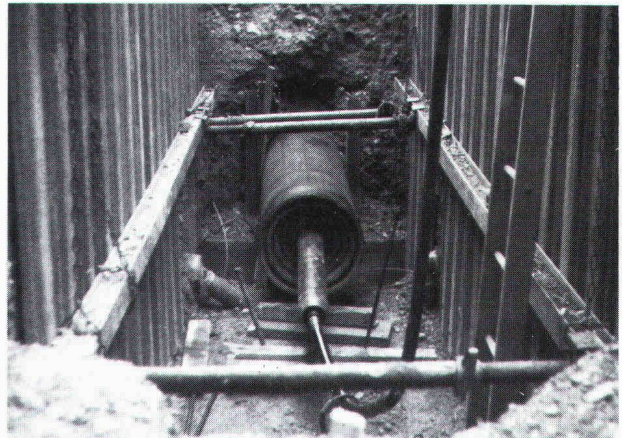


Dachornamente Spenglerei- Artikel

Dachspitzen
Wetterhähne
Rinnenkasten
Metallschuppen
Dachgauben

USINE DECKER S. A.

Belleaux 4 — 2000 NEUCHÂTEL — Tel. 038 / 24 55 44



Beratung — Projektierung — Ausführung von
Horizontalbohrungen
Horizontalstossarbeiten
Stahl- und Eternitrohre bis \varnothing 1000mm
Grabenfräsarbeiten
Sportplatzentwässerungen
Diamant- und Kernbohrungen
Auswechseln von Gas- und Wasserleitungen
Hausanschlüsse

TRENCHAG

Horizontalbohrungen

8305 Dietlikon/ZH
Telefon 01/833 22 05

Riedenerstrasse 13



Bauen trotz Kälte und Schnee:

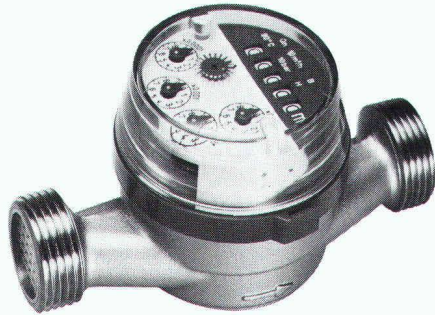
Winterbauheizung

Unsere flexiblen Geräte mit der gezielten Luftverteilung, mit der wirtschaftlichen Thermostat-Steuerung und dem prompten Service lösen auch Ihre Winterbauprobleme. Wir liefern sofort, denn wir sind überall in Ihrer Nähe. Rufen Sie doch einfach an!

Krüger + Co.
9113 Degersheim, Telefon 071/5415 44
Niederlassungen: Oberhasli ZH,
Hofstetten SO, Münsingen BE,
Gordola TI, Lausanne

KRÜGER

Zähler für Heizkostenberechnung in Einzelwohnungen und Häusern



Warmwasserzähler UNICO
Keine Verkalkung: Zählwerk durch Messingplatte abgetrennt. Für waagrecht und senkrechten Einbau. Anschluss 1/2" oder 3/4".



Wärmezähler SVM 68
für Heizkostenberechnung. Batterie- und Netzbetrieb. Für Anschluss auf Wasserzähler senkrecht und waagrecht. Nennweiten 15-400 mm.



Ölzähler HZ 4
Einbau an alle Brennerfabrikate. In Druckleitung zwischen Brenner und Düse. Messbereich 1-50 l/h, Genauigkeit 1%.

WFA
GW

822 P
Wassermesserfabrik AG Zürich
Griesenweg 26, 8037 Zürich
Tel. 01/44 47 48
Gas- und Wassermesserfabrik AG
Obergrundstr. 119
6002 Luzern
Tel. 041/41 24 24

Jetzt noch die Dachisolation und mein Plan ist fertig:

100%ig vollflächige Isolation mit Nut und Kamm-Verbindung und schöner Untersicht (Bauherrenwunsch), sicher begehbare Unterdeck (Handwerkerwunsch)

Klar: **gonon Isolations-Unterdach** – ein Schweizer Qualitätsprodukt (mein Wunsch)

Typ A: reine Polystyrol-Hartschaumplatte

Typ B: mit oberseitig überlappender Hartfaserplatte

Typ C: mit kantenbündiger Spanplatte als Estrichbodenisolation

Typ D: mit oberseitig überlappender Hartfaserplatte und unterseitig kantenbündiger Hartfaserplatte

Typ E: mit unterseitig kantenbündiger Gipskartonplatte

Typ F: mit oberseitig überlappender Hartfaserplatte und unterseitig kantenbündiger Gipskartonplatte

Typ G: unterseitig mit echtem Fichtentäfer

Typ H: mit oberseitig überlappender Hartfaserplatte und unterseitig mit echtem Fichtentäfer

Typ L: unterseitig mit mineralisierter Holzwolle

Typ M: mit oberseitig überlappender Hartfaserplatte und unterseitig mit mineralisierter Holzwolle

Klar – ich will eine problemlose Dachisolation, senden Sie mir bitte Prospekt , Preisliste , Muster vom Typ , besuchen Sie mich bitte .

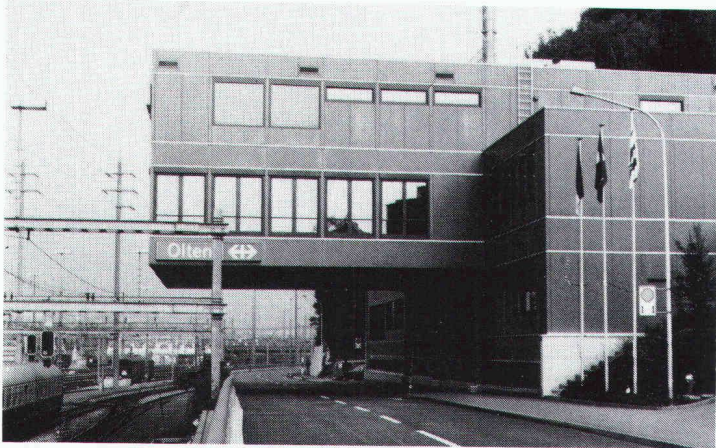


gonon Kunststoffwerk AG
CH-8226 Schleithem SH
Tel 053/6 47 21
Telex 76723 gonon-ch

gonon

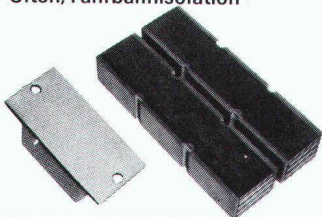
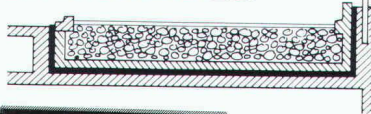
23

Schwingungen isolieren Schall dämmen mit Schwab



Neues Stellwerk Bahnhof SBB,
Olten, Fahrbahnisolierung

Schema Fahrbahnisolierung



**STAHL-GUMMI-Flachlager
und Gummimatten
mit hervorragenden
Eigenschaften.**



**Hohe
Festigkeit
Witterungs-
und
alterungs-
beständig**

Anwendungsbereiche: Fundament- und Fahrbahnisolierungen mit Gummimatten, zur Isolierung von Schwingungen, Vibrationen, Stößen und zur Körperschalldämmung.

Unser Lieferprogramm: STAHL-GUMMI-Flachlager, Gummimatten, Maschinenlager und Gummipuffer für die schwingungsisolierende und Körperschalldämmende Abstützung von Decken, Wänden, Stützen und Trägern.

Verlangen Sie unsere Schallschutzinformationen mit untenstehendem BON, damit wir Sie fachgerecht beraten können.

**Paul Schwab
AG**

**Stahl-Gummi
8134 Adliswil**

Säntisstrasse 7, ☎ 01/710 02 22

STAHL-GUMMI-Informationen BON

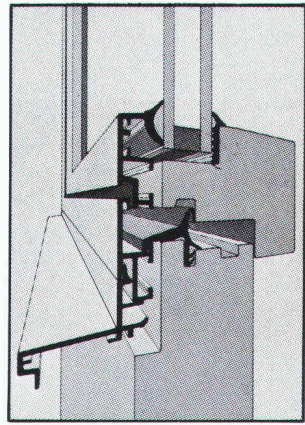
Bitte senden Sie uns Ihre detaillierten Unterlagen

Firmaadresse: _____



Gedachte Anwendung: _____

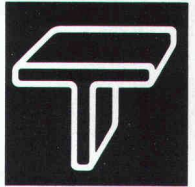
SIA
SG 7/81



**Die neue Holz/Metall-Fenster-
generation von Tuchs Schmid:**

- energiebewusst
- schalldämmend
- unterhaltsarm.

**Stahlbauten – Hochregallager
Fenster und Fassaden**

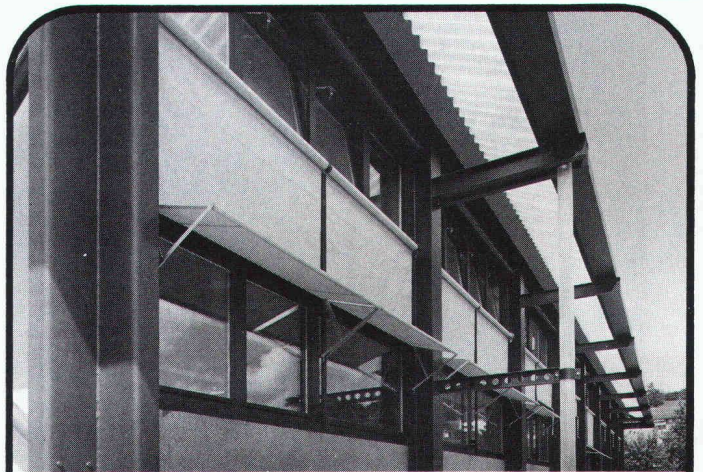


Tuchs Schmid

Tuchs Schmid AG

Kehlhofstrasse 54
CH-8500 Frauenfeld

Telefon 054 7 24 71
Telex tuag 7 64 63



Fenster und Schaufenster

in Stahl und Aluminium.
Natürlich Einfach- und Mehrfach-
verglasung mit Wärmedämmung.

Individuelle Anfertigungen für Um-
bauten und eigenwillige Schaufenster.

Pfister AG

**Metallbau
8575 Mauren TG
072 · 44 20 20**

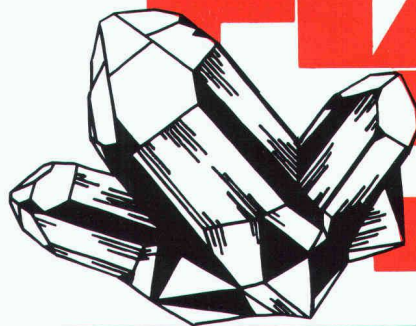
HANIEL



DER MINERALISCHE QUALITÄTSPUTZ

Für innen und aussen. Bauspezialitäten.

HANIEL Baustoffe AG
St. Alban-Anlage 38, 4002 Basel
Beratung und Verkauf Weisach
Telefon 01/8582661



FIX



reposit ... immer eine Länge voraus

fugenlose Bodenbeläge auf Epoxidharzbasis

für: alle industriellen Bauten – Zivilschutzanlagen – Garagen – Labors
– Garderoben – Schulhäuser – öffentliche Bauten usw.

- Mörtelbeläge – Giessbeläge – Versiegelungen – Imprägnierungen auf Unterlagen aus:
- Beton – Steinholz – Asphalt
- Neubauten – Umbauten – Renovationen

REPOXIT AG

Pflanzschulstrasse 28

8403 Winterthur

Telefon 052 - 29 79 05

SUCOFLEX-PVC-DACHBAHNEN

Ein Schweizer Produkt nach SIA-Norm 280, von Fachleuten entwickelt. Denn wir verarbeiten Kunststoffe schon seit mehr als 50 Jahren.

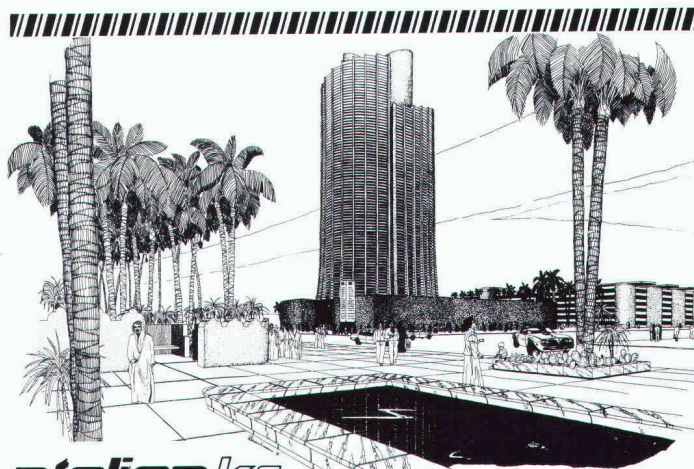


HUBER+SUHNER AG

Beratung und Verkauf von Dichtsystemen

8330 Pfäffikon/ZH
Telefon 01 - 950 40 20

PS. VIDIFLEX und DILATEC sind weitere, eigenentwickelte, fabrizierte und bewährte Dichtsysteme für die Bauindustrie.

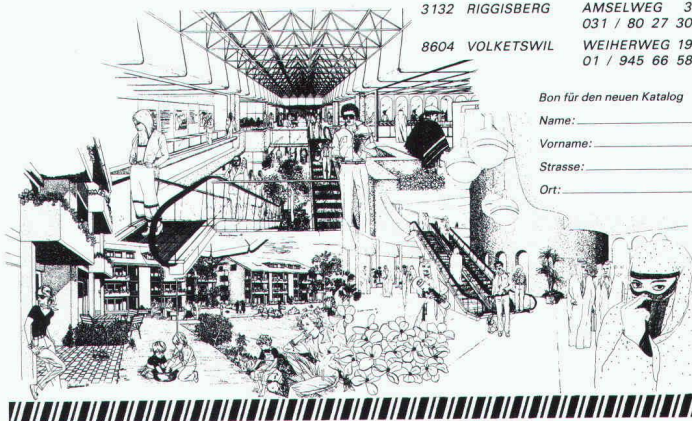


atelier ks

PERSPEKTIVISCHE ZEICHNUNGEN

atelier ks

3132 RIGGISBERG AMSELWEG 3
031 / 80 27 30
8604 VOLKETSCHWIL WEIHERWEG 19
01 / 945 66 58



Bon für den neuen Katalog

Name: _____

Vorname: _____

Strasse: _____

Ort: _____

Wir entwerfen, konstruieren, fertigen und montieren

Dach- und Fassadenverkleidungen

im Industrie-, Gewerbe-, Büro- und Wohnungsbau

Da wir an kein bestimmtes System gebunden sind, können wir uns den Wünschen und Erfordernissen der Architekten und Bauherren anpassen.

schneidermontagetechnik**ag**

8001 Zürich, Rennweg 32
Tel. 01 214 62 36

9204 Andwil, Dorfstr. 79
Tel. 071 85 85 25

Für wirtschaftlichen Kaminbau

Rutz Schachtkamine aus Chromnickelstahl

Das hochsäurefeste CrNiMo-Stahlkamin wird fertig isoliert zum Bau gebracht und im Baukastensystem in den Kaminschacht montiert. Garantiert gasdicht, versottungssicher und **raumsparend.**



Vereinbaren Sie eine unverbindliche Besprechung.

Rutz Kaminbau AG

8153 Rümlang
Wibachstr. 3, Postfach
Tel. 01 - 817 13 11

Tauchmotorpumpen von KSB

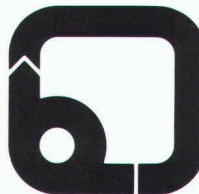
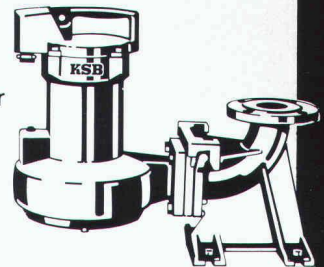
wartungsfrei, preisgünstig

Tauchmotorpumpen von KSB haben sich in schwierigsten Einsätzen bewährt!

- viele Werkstoffvarianten
- unübertroffen die patentierte Einhängvorrichtung
- auch für Trockenaufstellung

Ausführungen für Schmutzwasser, Fäkalien und Abwasser aller Art, auch mit zopfbildenden oder aggressiven und abrasiven Beimengungen.

In unserem Lieferprogramm finden Sie auch die passenden Armaturen!



Pumpen
Armaturen

Limmatstr. 50
8031 Zürich
Tel. 01 44 99 33

KSB ZÜRICH AG

6

Leitschranken

Lieferung aller handelsüblichen Systeme

Rahmen sämtlicher Pfostenprofile Montage

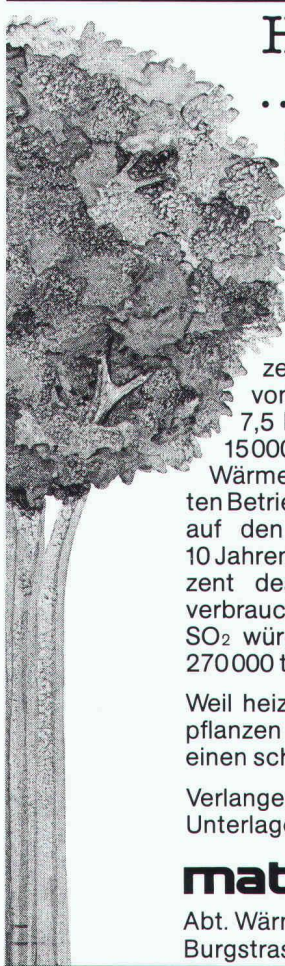
BLESS

Technische Beratung/Bauausführung:

Neugutstr. 52, 8600 Dübendorf

Bauunternehmung AG Tel. 01/8210085
Zürich - Dübendorf - Aarau - Chur - Grenchen - St. Gallen





Heizen mit Strom ... ein erster Schritt in eine saubere Umwelt

Umwelt schonen durch Energiesparen

Die gesamte Umweltbelastung durch Ölheizungen in den schweizerischen Haushaltungen pro Jahr wird von Fachkreisen mit 20000 t SO₂ und 7,5 Mio. t CO₂ beziffert. Wenn von den 15000 neuen Ölheizungen 1/3 mit einer Wärmepumpe zum sogenannten bivalenten Betrieb kombiniert würden, so liess sich auf den Durchschnitt einer Periode von 10 Jahren jährlich 87 500 t Heizöl oder 2,5 Prozent des gesamtschweizerischen Heizölverbrauchs einsparen. Die Belastung durch SO₂ würde um 700 t, jene durch CO₂ um 270000 t abnehmen.

Weil heizen mit Strom umweltfreundlich ist, pflanzen wir bei jeder Elektroheizinstallation einen schönen grünen Baum.

Verlangen Sie einfach telefonisch unsere Unterlagen «Aktion grüne Schweiz».

matica handels ag

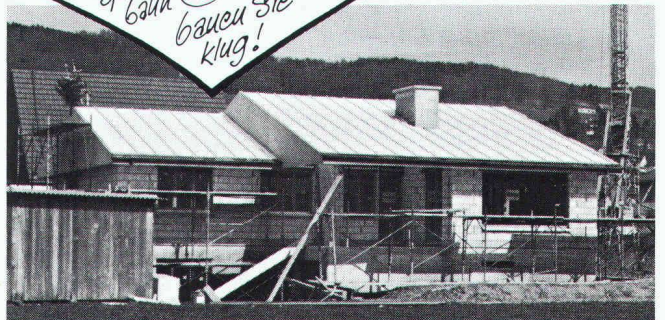
Abt. Wärmetechnik, CH-8604 Volketswil
Burgstrasse 10, Tel. 01/945 29 29

monarflex[®] SPF

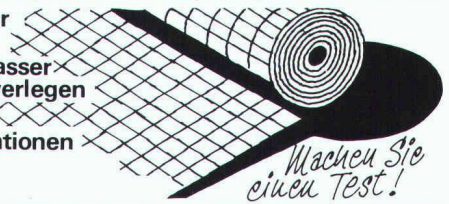
der Sparhit im Dachbau

bietet sämtliche Vorteile
eines schützenden
Unterdaches

Mit Europas
Dach-Unter-
spann-
bahn (Nr.1)
bauen Sie
klug!



- schwer brennbar
- atmungsaktiv,
kein Kondenswasser
- zeitsparend zu verlegen
- trittfest
- auch für Renovationen



Machen Sie
einen Test!

tegum

Tegum AG
8570 Weinfelden
Tannenwiesenstr. 11
072 211 777

Weitere Bezugsquellen auf Anfrage

Fabrikation und
Vertrieb von
techn. Artikeln



SCHICHTEX

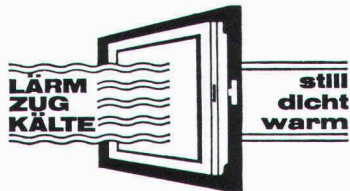
Energie sparen —
in Dach und Wänden.

- BI-Unterdach
- SCHICHTEX-Unterdach
- SCHICHTEX-SW
- SCHICHTEX-Dachbodenelement
- STYROTECTS
- SCHICHTEX-Dachelement
- SCHICHTEX-GKS
- ZEMTEX Holzwohle-Leichtbauplatte
- SCHICHTEX-Fassaden-Dämmsystem

Bau + Industriebedarf AG

4104 Oberwil / BL Tel. 061 30 40 30

elkura



Aktiengesellschaft
8134 Adliswil, Fabrikhof 5

Telefon 01 / 710 95 86
Büro und Werkstätte
für Schall- und Isoliertechnik

Haben Sie Probleme mit Ihren Fenstern?

- bestehende Doppelverglasungsfenster umbauen auf Isolierverglasung
- bestehende Doppelverglasungsfenster umbauen auf Dreifachverglasung 1,6 kcal / m² und erhöhten Einbruchschutz
- bestehende Fenster (sämtliche Ausführungsarten) umbauen auf Schallstopp-Fenster, bis ca. 41 dB
- sämtliche Arbeiten im Zusammenhang mit der Fenster- und Türabdichtung

Selbstverständlich liefern und montieren wir Ihnen auch die bewährten ELKURA-Fertig-Einbau-Fenster. Ausführung in Holz, Metall oder kombiniert (ohne Herausreißen der alten Rahmen).

Profitieren Sie von unserer Entwicklung und jahrelangen Erfahrung mit diesen Systemen. Verlangen Sie eine unverbindliche Offerte oder unseren technischen Berater.

Besuchen Sie uns auch in der Baumusterzentrale Zürich

Empfehlung Nr. 5

Palettengestell Typ 31

Eine einzigartige, patentierte Konstruktion von Wehrle-System. Es gibt viele gute Gründe, diesem Palettengestell den Vorzug zu geben. Formschlüssige Steckverbindung von Säule zu Träger. Trägersicherungen. Geschlossene Profilanten. Wirkliches Baukastensystem. Optimaler Rostschutz.



WEHRLE SYSTEM

Eine sichere Empfehlung.

Verlangen Sie die ausführliche Dokumentation zu unserer Empfehlung Nr. 5.

Firma: _____

Sachbearbeiter: _____

Adresse: _____

PLZ/Ort: _____

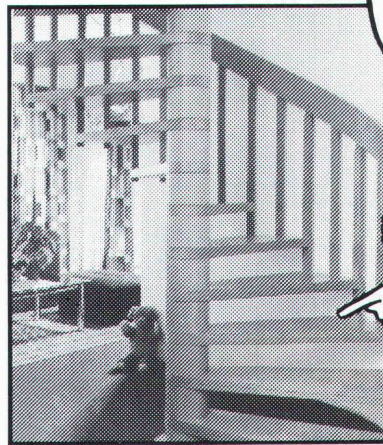
SIA

Wehrle System AG Lager- und Betriebseinrichtungen 9230 Flawil

Aus unserem Fabrikationsprogramm:

Die Columbus Spindel-Treppe.

AUS HOLZ.
TECHNISCH
KLUG DURCH-
DACHT UND
FORMSCHÖN!



Verlangen Sie bitte die ausführlichen
Prospektunterlagen bei

Industriestrasse
9245 Oberbüren
Tel. 073 - 51 37 55



Columbus Treppen ag

FRISBA Fertig-Garagen



Für jeden Bedarf

Einzel-, Doppel- oder Reihengaragen,
freistehend und Unterflur. Individuelle
Ausstattung.

SIA

FRISBA AG

6275 Ballwil, Telefon 041/89 16 66

Software für das Planungsbüro

für HP Series 80
neu für HP 9816, 9826, 9836

- Stabstatik beliebiger Tragwerke
- Böschungen, Stützmauern
- Drucknetze, Hydraulik (neu!)
- Devisierung CRB, VSS, diverse
- Büroadministration, Buchhaltung
- Lohn und Gehalt

Verlangen Sie Unterlagen.

Ingenieur- und Planungsbüro
rony dahinden

Dipl. Bauing. ETH/SIA
8370 Sirnach
Grünastr. 4
Tel. 073 26 39 22



Für unsere Sektion Tief- und Brückenbau suchen wir einen

dipl. Bauingenieur ETH

mit mindestens 4jähriger Erfahrung in Statik und Konstruktion für die Bearbeitung von vielseitigen Bau- und Unterhaltsarbeiten an den Bahnanlagen und Hochbauten.

Idealalter 30 bis 35 Jahre.

Wir bieten eine ausbaufähige Position in kleinem effizientem Team bei zeitgemäßem Gehalt.

Eintritt nach Vereinbarung.

Interessenten sind eingeladen, sich schriftlich anzumelden bei der Bauabteilung der Berner Alpenbahn-Gesellschaft Bern-Lötschberg-Simplon, Genfergasse 11, 3011 Bern.



Sind Sie an einer vielseitigen Tätigkeit interessiert? Möchten Sie in einem kleinen Team einer dynamischen Unternehmung arbeiten? Befassen Sie sich gerne mit modernen Baustoffen und Konstruktionen? – Dann haben wir für Sie, als jüngeren

Bauingenieur HTL

anspruchsvolle Aufgaben, vor allem auf dem Gebiet des Glasfaserbetons. Sie haben die Möglichkeit, vorerst als Sachbearbeiter, alle Sparten gründlich kennenzulernen. Nach genügender Einarbeitung werden Ihnen sukzessive spezielle Konstruktions- und Entwicklungsaufgaben übertragen.

Wenn Sie diese zukunftsorientierte Dauerstelle anspricht, erwarten wir gerne Ihre Offerte oder Ihre telefonische Kontaktnahme mit dem zuständigen Abteilungsleiter, Herrn H. Vogt.

STAHLTON AG, Personaldienst
Riesbachstrasse 57, Postfach, 8034 Zürich
Telefon 01 / 47 64 00



Wir suchen für unsere Abteilung ARCHITEKTUR

einen erfahrenen, kompetenten ARCHITEKTEN HTL

der nach erfolgter Einarbeitung in der Lage ist, anfallende Bauvorhaben – insbesondere Industriebauten, Verteil- und Produktionsbetriebe – von der Vorstudie bis zur Abrechnung weitgehend selbständig zu realisieren.

Die Anforderungen umfassen ein abgeschlossenes Architekturstudium, fachspezifische Erfahrung im Industriebau sowie Praxis als Bauführer. Gute Französischkenntnisse und die Bereitschaft, grundsätzlich in der ganzen Schweiz tätig zu sein, sind weitere notwendige Voraussetzungen. Das Idealalter liegt zwischen 30 und 40 Jahren.

Ihre Bewerbung richten Sie bitte an die untenstehende Adresse, wo erste Auskünfte auch gerne telefonisch erteilt werden.

Coop Schweiz
Personalabteilung, Postfach, 4002 Basel
Telefon 061 / 20 66 03 (Direktwahl)



An der Eidg. Technischen Hochschule Zürich ist eine

Assistenzprofessur für Bauphysik

zu besetzen.

Der neue Professor wird den Unterricht in Bauphysik für Architekten und Bauingenieure wie auch die Forschung selbständig zu betreuen haben.

Der erfolgreiche Bewerber wird sich über ein abgeschlossenes Hochschulstudium, vorzugsweise in Physik, und über mehrere Jahre Erfahrung in der Bearbeitung bauphysikalischer Probleme ausweisen können. Vorausgesetzt werden die Fähigkeit zur Zusammenarbeit mit Fachleuten aus Physik und Bauwesen und der Wille zum Unterricht auf allen Hochschulstufen.

Der Assistenzprofessor wird auf die Dauer von höchstens sechs Jahren angestellt.

Bewerbungen mit Lebenslauf und Verzeichnis der durchgeführten Arbeiten sind bis zum 31. März 1984 zu richten an den Präsidenten der ETHZ, Prof. Dr. H. Ursprung, ETH-Zentrum, 8092 Zürich.

Unkonventionelles Planerteam sucht

Architekt ETH/HTL

Der Aufgabenbereich umfasst die Projektierung und Bauleitung von öffentlichen Bauvorhaben, die Bearbeitung von Richtlinien für Hochbauten sowie Planungen von Radverkehrsanlagen.

Die Aufgabengebiete verlangen speziell die Befähigung zur redaktionellen und grafischen Bearbeitung von Dokumenten sowie die Freude am Lösen von interdisziplinären Aufgaben.

Wir bieten eine Dauerstellung in langfristigen Projekten, fortschrittliche Anstellungsbedingungen und gute Sozialleistungen.

Für einen ersten Kontakt wenden Sie sich bitte an

Herrn Bürkel, Tel. 052 / 23 25 51, oder schreiben Sie an:

bürkel+baumann

Ingenieure + Planer
Neuwiesenstrasse 2, 8400 Winterthur

Interessiert Sie eine anspruchsvolle Stelle im Berner Oberland?

In unser Ingenieurbüro suchen wir einen jüngeren, qualifizierten

Bauingenieur HTL

Anforderungen: etwas Erfahrung im Stahlbeton- und evtl. im Spannbetonbau.

Gerne erwarten wir Ihre schriftliche Bewerbung.

Ingenieurbüro Rudolf Huggler, dipl. Bauingenieur ETH/SIA
3855 Brienz, Telefon 036 / 51 25 56

Für anspruchsvolle und vielseitige Aufgaben des konstruktiven Ingenieurbaus - Industriebau, Umbau und Sanierung, Stahlhochbau und Brückenlehrgerüste - suchen wir einen

dipl. Bauingenieur ETH

Sehr gute Statikkenntnisse, Geschick und Freude am praxisnahen Konstruieren sowie einige Jahre Berufserfahrung, möglichst in Stahlbeton und Stahlbau, sind die idealen Voraussetzungen für eine befriedigende Tätigkeit bei uns. Ein kleines, kollegiales Team und ein schönes Büro im Herzen der Zürcher Altstadt warten auf Sie.

Ingenieurbüro Heinz Schürer, dipl. Ingenieur ETH/SIA
Predigergasse 15, 8001 Zürich, Tel. 01 / 251 26 00

Kleineres Ingenieurbüro der Nordwestschweiz sucht

dipl. Bauingenieur ETH

sowie

Tiefbauzeichner

für die Bearbeitung von Projekten des allgemeinen Tiefbaus, des Strassenbaus und von Wasserversorgungen.

Interessenten melden sich für eine erste Kontaktnahme unter Chiffre SIA 837 an IVA AG, Postfach, 8032 Zürich.

In unser Ingenieurbüro suchen wir per sofort oder nach Übereinkunft einen initiativen und qualifizierten

Bauingenieur(in) HTL

Tiefbauzeichner(in)

(Fachrichtung Eisenbeton)

für die Bearbeitung interessanter Objekte im Hoch- und Tiefbau/Bauverwaltungsaufgaben.

Bitte rufen Sie uns an oder senden Sie uns Ihre Bewerbungsunterlagen. Wir geben Ihnen gerne nähere Auskünfte anlässlich eines persönlichen Gesprächs.

Ingenieurbüro E. Faes + R. Stierli,
Zugerstrasse 19, 5620 Bremgarten, Telefon 057/33 66 33

Unsere Generalunternehmung sucht einen

Architekten oder Bautechniker

sowie einen

Hochbauzeichner

mit Erfahrung im Wohnungs- und Industriebau, vom Entwurf bis zur Ausführungsplanung.

Die Aufgaben sind vielseitig, interessant und verlangen weitgehende Eigenverantwortung.

Sind Sie unser neuer Mitarbeiter, der gerne fortschrittliche Baumethoden anwendet, Fantasie und Liebe zum Detail hat, sowie initiativ ist, dann erwarten wir gerne Ihre schriftliche Bewerbung.



stocker Generalunternehmung

Jos. Stocker, Hoch- und Tiefbau AG, 5212 Hausen bei Brugg

Eine der grössten Liegenschaftenverwaltungen mit Objekten in der ganzen Schweiz sucht per sofort oder nach Übereinkunft einen jüngeren, initiativen

Architekten/Techniker HTL

zur Festanstellung. Arbeitsort ist Zürich.

Aufgabenbereich:

- selbständige Durchführung von Renovationen und Umbauten von Liegenschaften in der Zentral- und Ostschweiz innerhalb eines kleinen Teams (Projektierung, Submission, Bauüberwachung, Abrechnung)
- technische Beratung der Liegenschaftsverwalter

Verlangt wird mehrjährige Erfahrung in der Durchführung von Umbauten sowie Teamgeist und Verantwortungsbewusstsein.

Geboten wird interessante, selbständige Arbeit und den Anforderungen entsprechende Besoldung. Gute Sozialleistungen.

Bitte richten Sie Ihre Offerte mit den üblichen Unterlagen an Chiffre Z-44-622962 Publicitas, Postfach, 8021 Zürich.

In unser mittelgrosses Architekturbüro mit vielseitiger Bautätigkeit und Generalplanungsaufgaben suchen wir einen

BAULEITER

Einem engagierten, initiativen und fachlich ausgewiesenen Mitarbeiter im Idealter von 25-30 Jahren, der in Bauausführung und Planbearbeitung einige Erfahrungen mitbringt, bieten wir eine selbständige Position innerhalb eines kleinen Teams.

Falls Sie Interesse an dieser anspruchsvollen Tätigkeit haben, richten Sie bitte Ihre Bewerbungsunterlagen an Frau S. Haller.

H.P. Zweidler + Partner AG

Architekten + Generalplaner, Grindelstrasse 5, 8304 Wallisellen
Telefon 01 / 830 01 85

Wir suchen in unser Architekturbüro (kleines Team) jüngeren

Entwurfsarchitekten

als freien Mitarbeiter für die Projektierung von Einfamilienhäusern und Geschäftsbauten (Teilpensum).
Entlöhnung nach Teilleistung a+b der SIA-Honorarordnung (pauschale Vergütung).

Kontaktnahme unter Chiffre SIA 838 an IVA AG, Postfach, 8032 Zürich.

Stellengesuche

Bauingenieur ETH

29, unabhängig, sucht interessante Auslandstelle zur Erweiterung der praktischen Kenntnisse im Massiv- und/oder Grundbau oder ähnlichem. 1½ Jahre Auslandsfahrung. Sprachen: Deutsch, Englisch, Französisch, mündl. + schriftl.

Schreiben Sie unter Chiffre SIA 836 an IVA AG, Postfach, 8032 Zürich.

Dipl. Bauingenieur ETH/SIA

34, mit 8 Jahren Erfahrung in Projektierung und Bauleitung grösserer Stahl- und Stahlbetonbauten sowie im Atomkraftwerksbau, in Kaderposition, Sprachen D/E/F/Sp, sucht anspruchsvolle Stellung in Ingenieurbüro, Unternehmung oder Industrie; vorzugsweise im Raum Bern (evtl. auch Auslandseinsatz).

Offerten bitte unter Chiffre SIA 847 an IVA AG, Postfach, 8032 Zürich.

Bauingenieur HTL

44, mit vielseitiger Erfahrung im konstr. Ingenieurbau für öffentliche und private Bauten im In- und Ausland sowie Bauleitung, sucht neuen, verantwortungsvollen Wirkungskreis in Ingenieurbüro oder Unternehmung. Raum Zürich, Winterthur mit Umgebung bevorzugt.

Offerten unter Chiffre SIA 843 an IVA AG, Postfach, 8032 Zürich.

Bauingenieur HTL/SIA

mit über 20 Jahren Erfahrung als Projekt-Manager, leitender Angestellter in GU. EDV auf CDC, IBM, HP. 8 Jahre Auslandpraxis (Nah-, Mittel-, Fernost) sucht Kaderposition in Unternehmung, Ingenieurbüro oder Dienstleistungsbetrieb.

Chiffre 350098 Mosse Annoncen AG, Postfach, 8025 Zürich.

Architekt HTL

37, ortsungebunden, D/E/F, seit 5 Jahren in KSA. Projektleitung, Rechnungswesen, Administration. Suche Stelle (auch branchenfremde) nach Übereinkunft in GU, Architekturbüro, Unternehmung, Versicherung, Liegenschaftsverwaltung usw.

Offerten unter Chiffre Y-05-301106 an Publicitas, 3001 Bern.

Angehender

Bautechniker (Tiefbauzeichner)

31, Dipl. Herbst 84, mit Praxis Eisenbeton, sucht neue Stelle im allg. Tiefbau für Projektierung und Bauleitung oder in Unternehmung.

Arbeitsort: Raum Zürich, Zürich Unterland oder evtl. Ausland.

Offerten unter Chiffre SIA 839 an IVA AG, Postfach, 8032 Zürich.

Dipl. Bauingenieur ETH

32, Erfahrung in Abwasser, Wasser-/Tiefbau, Ausland, sucht anspruchsvolle Stelle.

Kontaktnahme unter Chiffre SIA 846 an IVA AG, Postfach, 8032 Zürich.

Dipl. Architekt ETH

(37), mit grosser Ausführungserfahrung, sucht interessante Stelle in Zürich.

Offerten unter Chiffre SIA 844 an IVA AG, Postfach, 8032 Zürich.

Dipl. Bauingenieur ETH

28, mit Erfahrung in Projektierung und Bauleitung von Eisenbahnanlagen im In- und Ausland, sucht neue Tätigkeit in Ingenieurbüro oder Unternehmung im Raum Zürich.

Offerten unter Chiffre SIA 841 an IVA AG, Postfach, 8032 Zürich.

Job in Südafrika

sucht dipl. Bauingenieur ETHZ/SIA, 1944, Schweizer, verh., D/E/F/P, zurzeit im Ausland tätig, dynamisch, Erfahrung in Projekt- und Bauleitung grosser Bauvorhaben.

Offerten unter Chiffre SIA 835 an IVA AG, Postfach, 8032 Zürich.

Architekt ETH

(Diplom 77), mit mehrjähriger Projektierungs- und Ausführungserfahrung, sucht neue Stelle in Zürich.

Offerten unter Chiffre SIA 845 an IVA AG, Postfach, 8032 Zürich.

Architekten-Techniker HTL

(31) sucht Stelle im Raume Zürich und Umgebung.

Offerten unter Chiffre SIA 842 an IVA AG, Postfach, 8032 Zürich.

Bauingenieur ETH

48, sucht neuen Wirkungskreis in Ingenieurbüro oder Verwaltung. Bisherige Tätigkeit auf den Gebieten Kanalisation, Abwasserbehandlung, allgemeiner Tiefbau.

Offerten unter Chiffre SIA 824 an IVA AG, Postfach, 8032 Zürich.

Bauingenieur HTL

26, sucht Stelle für Projektierungs- und Bauleitungsaufgaben oder in Baunternehmung. Sprachen: D, I, F, E.

Offerten erbeten unter Chiffre SIA 840 an IVA AG, Postfach, 8032 Zürich.

Ingenieurin für Elektronik

sucht per sofort Arbeitsstelle.

Angebote unter Chiffre 9046 RH, ofa, Orell Füssli Werbe AG, Postfach 134, 4310 Rheinfelden.

Diverses

BAULEITER

mit guten Referenzen übernimmt für Sie KV, Devisierung, Bauleitung, Abrechnung für Industrie- und Wohnbauten.

Offerten unter Chiffre 3445 ZP an ofa Orell Füssli Werbe AG, 8022 Zürich.

Dipl. Baumeister

mit langjährigen Erfahrungen in allen Sparten des Fachgebietes erledigt interessante Aufgaben. Temporärer Einsatz.

Offerten unter Chiffre SIA 834 an IVA AG, Postfach, 8032 Zürich.



Baustatikprogramme für Commodore, Sirius/Victor und IBM PC

Ebene und räumliche Stab- und Fachwerke, Durchlaufträger und -Platten, Platten mit finiten Elementen usw.
Neu: **TWO**

Wulf Seele, Ing. SIA, Flurstrasse 44, 2544 Bettlach, 065 / 55 21 43

An alle Architekten und Ingenieure

DEVISIEREN



Jetzt spielend leicht, zeitsparend und preisgünstig über unsere EDV-Anlage. Auf Wunsch komplette Devisierung und weitere Leistungen.
Nach CRB-Normpositionen und Eigentext.

E. Jeuch, Arch. SIA, Rotfluhstr. 22, 8702 Zollikon, 01 / 391 50 77

Arbeitsvermittlung

Stiftung Zentralstelle der
Studentenschaft der Universität Zürich

Ob Simultanübersetzer japanisch-deutsch, Sandwichman, Masch.-Ingenieur, Babysitter, Jurist, Chemie-Laborant oder Zügelmann...

Die UNI und die ETH haben sie alle!

Einfach telefonieren oder schreiben!
Nur Fr. 40.- pro Auftrag! (Vermittlungsgebühr)

Wenden Sie sich für Ihren nächsten temporären Spezialisten an uns. Wir freuen uns auf Ihren Auftrag.

Öffnungszeiten: Mo-Fr 10-14 Uhr, Schönberggasse 2, 8001 Zürich, Tel. 252 58 63
Eine Non-Profit-Organisation der Studentenschaft an der Universität Zürich.



Weiss jemand, wo sich diese Bronzefigur «Schenkermädchen» heute befindet?

Sie wurde 1934 durch den Bildhauer Otto Kappeler (1884-1949) geschaffen und stand bis anfangs der 60er Jahre beim Eingang zur «Braustube Hürlimann» am Bahnhofplatz in Zürich.

Mitteilungen erbeten an:
Brauerei Hürlimann
Liegenschaftsabteilung
Postfach 654, 8027 Zürich
Tel. 01 / 201 26 26

Übersetzungen

Englisch-Arabisch / Arabisch-Englisch
Deutsch-Arabisch / Arabisch-Deutsch

Dr. E. Badeen, B+M Consulting
Margarethenstr. 87, 4053 Basel, Telefon 061 / 23 67 92

Zu verkaufen:

eingebundene Jahrgänge

ab 1962 der

Schweiz. Bauzeitung

(auch einzeln).

Anfragen an Telefon 065 / 25 23 66 oder 25 22 80

Aussergewöhnliche Gelegenheit für Architektur- oder Technisches Büro. Aus Geschäftsliquidation zu verkaufen

1 Lichtpausmaschine Fabrikat Metem Mod.64

(neuwertige Ausstellungsmaschine) für Trockenentwicklung, 4 Hochleistungs-Kaltlichtröhren, Nutzbreite 120 cm. Anschluss 220 Volt/1800 Watt. Kopiergeschwindigkeit bis 7 m/min. Neupreis Frs. 10 500.-. Verkaufspreis Fr. 3000.- ab Standort.

1 Plan-Beschneidemaschine

Fabrikat Metoschnitt

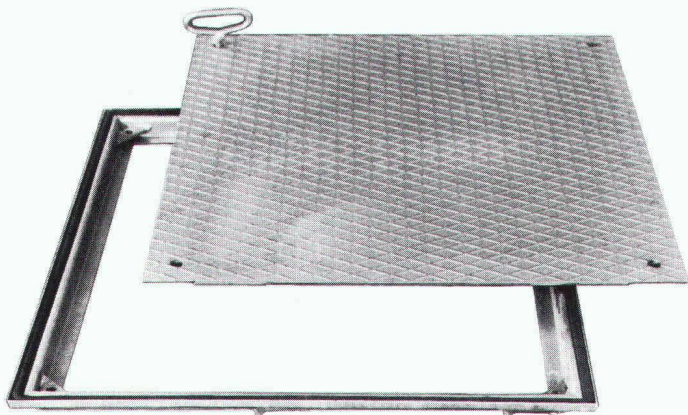
Schnittbreite 130 cm, mit zusätzlicher Spezialeinrichtung zum Bogenschneiden ab Rollen. Neupreis Fr. 1050.-, Verkaufspreis Fr. 300.- ab Standort. Apparat in sehr gutem Zustand.

Anfragen an Tel. 01/830 23 41 von 07.30 bis 08.30 Uhr oder abends ab 20 Uhr. Bitte lange läuten lassen.

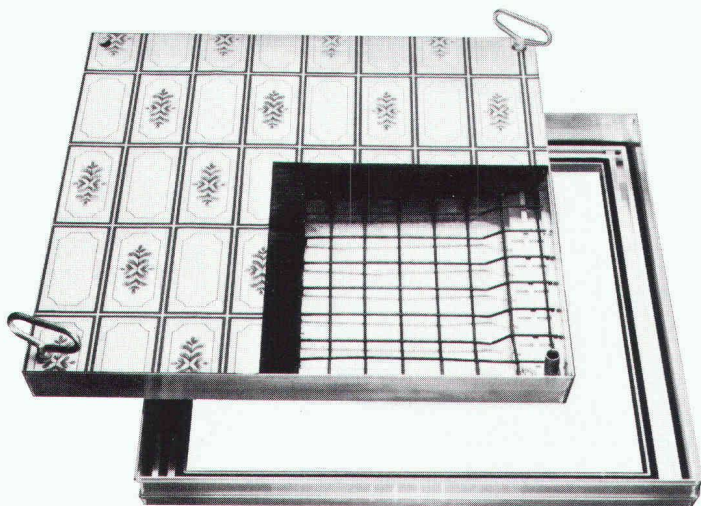
*Stelleninserate im
Schweizer Ingenieur und Architekt
werden vom aktiven
und interessierten Teil
des Berufsstandes gelesen!*

FI-Schachtabdeckungen

aus ALUMINIUM und
verzinktem Eisenblech



Modell Riffelblech



Modell mit wählbarer Oberfläche

Schachtabdeckungen mit wählbarer Oberfläche oder Riffelblechdeckel. Formschön, leicht und preiswert. Normalausführung und wasserdicht. Begehrbar und befahrbar bis 400 kN Prüfkraft. Reihenabdeckungen.

Verlangen Sie Unterlagen bei:

WERNER MAAG AG
Zeltweg 44, 8032 Zürich

Telefon 01/251 75 80/81 – Telex 58675

SIA 40

rotring
rapidograph ISO
mit Kapillarpatrone

neu



Der Tuschefüller, dessen Herz nicht älter wird.

Er braucht kaum noch Pflege

Der neue rotring rapidograph ISO erhält mit jedem Tuschenachschub ein neues Druckausgleichssystem, sozusagen ein neues Herz: eine wichtige Voraussetzung für stets gleichmäßigen Tuschefluss. Denn Tuschepatrone und Tuschewendel sind aus einem Guss. Damit gehören aufwendige Pflege und schmutzige Hände der Vergangenheit an.

Er kleckst nicht

Die Tuschewendel des neuen Kapillarsystems verläuft *innerhalb und ausserhalb der Kapillarpatrone*. Bei einem Temperaturanstieg kann sich die durch Wärmeausdehnung verdrängte Tusche über zwei volle Wendel-

längen ausdehnen. Das ergibt ein Höchstmass an Sicherheit gegen unkontrolliertes Austreten von Tusche.

Er kann auch mal offen liegenbleiben

Der rotring rapidograph ISO schreibt sofort wieder an, auch wenn Sie ihn mal offen liegenlassen. Das verdankt er dem Antrocknungsverzögerer in der neuen rapidograph-Tusche und dem neuen Kapillarsystem, das nur eine geringe Kontaktfläche zwischen Tusche und umgebender Luft bietet.

Lieferung über den Fachhandel!

Gutschein

Einsenden an:
rotring (Schweiz) AG
Postfach, 8953 Dietikon ZH

- Ich bitte um Zustellung
- eines detaillierten Sonderprospektes «rapidograph ISO»
 - einer Broschüre über das gesamte rotring-Programm

Name, Vorname: _____

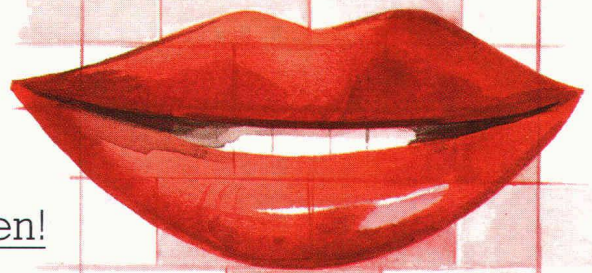
Adresse: _____

PLZ, Ort: _____

in Firma: _____



Attraktiv:



Mit Durisol-Mauerwerk
beheglich wohnen!

Haben Sie die
bauphysikalischen Werte
und Preise verglichen?

Aussenwandelemente
Dach- und Deckenelemente
Schallschutzelemente
Kassettendecken

Mauersteine
Isolierplatten

Duripanel, zementgebundene
Holzspanplatten

Durisol
natürliche Baustoffe

Durisol Villmergen AG Bureau de vente
CH-5612 Villmergen pour la Suisse romande
Telefon 057/21 12 81 1020 Renens
Telex 58363 Telefon 021/34 74 64