

Objektyp: **Advertising**

Zeitschrift: **Schweizerische Bauzeitung**

Band (Jahr): **53/54 (1909)**

Heft 1

PDF erstellt am: **22.09.2024**

### **Nutzungsbedingungen**

Die ETH-Bibliothek ist Anbieterin der digitalisierten Zeitschriften. Sie besitzt keine Urheberrechte an den Inhalten der Zeitschriften. Die Rechte liegen in der Regel bei den Herausgebern.

Die auf der Plattform e-periodica veröffentlichten Dokumente stehen für nicht-kommerzielle Zwecke in Lehre und Forschung sowie für die private Nutzung frei zur Verfügung. Einzelne Dateien oder Ausdrucke aus diesem Angebot können zusammen mit diesen Nutzungsbedingungen und den korrekten Herkunftsbezeichnungen weitergegeben werden.

Das Veröffentlichen von Bildern in Print- und Online-Publikationen ist nur mit vorheriger Genehmigung der Rechteinhaber erlaubt. Die systematische Speicherung von Teilen des elektronischen Angebots auf anderen Servern bedarf ebenfalls des schriftlichen Einverständnisses der Rechteinhaber.

### **Haftungsausschluss**

Alle Angaben erfolgen ohne Gewähr für Vollständigkeit oder Richtigkeit. Es wird keine Haftung übernommen für Schäden durch die Verwendung von Informationen aus diesem Online-Angebot oder durch das Fehlen von Informationen. Dies gilt auch für Inhalte Dritter, die über dieses Angebot zugänglich sind.

# Schweizerische Bauzeitung

Wochenschrift

für Bau-, Verkehrs- und Maschinentechnik

Gegründet von A. WALDNER, Ingenieur.

Herausgeber: A. JEGHER, Ingenieur.  
Dianastrasse Nr. 5, ZÜRICH II.

Verlag des Herausgebers. — Kommissionsverlag: Rascher & Cie., Meyer & Zellers Nachfolger in Zürich.

Organ

des Schweizer. Ingenieur- und Architekten-Vereins und der Gesellschaft ehemaliger Studierender des eidg. Polytechnikums in Zürich.

**Abonnementspreis:**  
Ausland 25 Fr. für ein Jahr  
Inland 20 " " "

**Für Vereinsmitglieder:**  
Ausland 18 Fr. für ein Jahr  
Inland 16 " " "  
sofern beim Herausgeber  
abonniert wird.

Abonnements  
nehmen entgegen: Herausgeber,  
Kommissionsverleger  
und alle Buchhandlungen  
und Postämter.

**Insertionspreis:**  
Für die 4-gespaltene Petitzeile  
oder deren Raum 30 Cts.  
Haupttitelseite: 50 Cts.

Inserate  
nimmt allein entgegen:  
Die Annoncen-Expedition  
RUDOLF MOSSE,  
Zürich,  
Basel, Bern, St. Gallen,  
Berlin, Breslau, Dresden,  
Frankfurt a. M., Hamburg,  
Köln, Leipzig, Magdeburg,  
München, Stuttgart, Wien.

Bd LIII.

ZÜRICH, den 2. Januar 1909.

N° 1.

## Wartmann, Vallette & Co., Brugg und Genf

### Brücken:

Eisenbahn- u. Strassenbrücken.  
Ueber- und Unterführungen.

### Fabrikbau-Konstruktionen

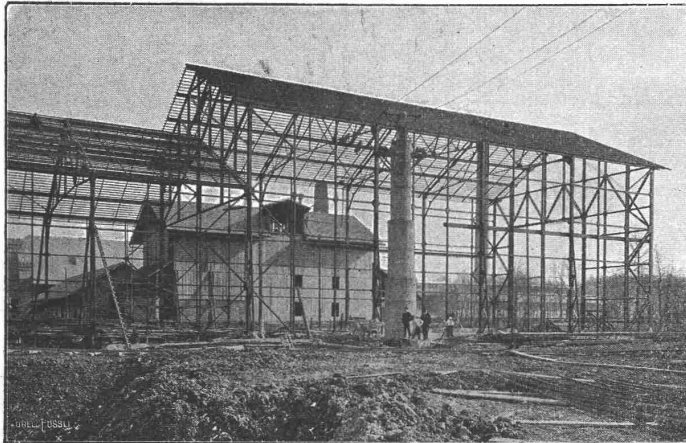
jeder Art, als Konstruktionen  
für Shed-, Sattel-, Holzzement-  
Dächer, Riegelwandfachwerk,  
Säulen u. Unterzüge, Oberlichter,  
Treppen, Wellblechbauten, Vor-  
dächer.

### Kranen:

Laufkranen mit Stützen u. Bahn,  
Bockkranen, Aufzugstürme.

### Gasbehälter, Reservoirs

genietete Röhren und eiserner  
Unterbau für schwimmende  
Badanstalten.



### Hotels u. Warenhäuser.

Binder- und Säulenkonstruk-  
tionen über grosse Säle und  
für Umbauten.

### Gittermaste

für elektr. Leitungen u. Bahnen,  
Bogenlampen, Seilbahnen.

### Stauwehr-Anlagen.

### Schleusen.

### Aussichtstürme.

Grosses Materiallager  
und daher  
möglichst schnelle Lieferung.

## Schulhausbaute der Stadt Brugg.

Es werden nachbenannte Arbeiten zur öffentlichen Konkurrenz aus-  
geschrieben:

- a) Spenglerarbeiten,
- b) Installationsarbeiten:
  1. Sanitäre Einrichtungen,
  2. Kochherdlieferungen.

Pläne und Bedingungen liegen auf dem Bureau des Unterzeichneten  
im «Efingerhof» zur Einsicht auf, woselbst Offertformulare bis 11. Januar  
1909, je nachmittags, bezogen werden können.

Eingabetermin: Für die Spenglerarbeiten 12. Januar 1909, vor-  
mittags, für die Installationsarbeiten 16. Januar 1909.

Die Offerten sind verschlossen mit der Aufschrift «Schulhausbaute der  
Stadt Brugg» an den Gemeinderat in Brugg einzureichen.

Brugg, den 28. Dezember 1908.

Alb. Froelich, Architekt.

### Zu vermieten:

Stadtrayon, Tramhaltestelle,

**helle, geräumige Lokalitäten,**

passend für alle Gewerbe und Handwerker, in jeder wünschbaren  
Grösse und Lage.

Elektrische und Wasserkraft sowie Geleise-Anschluss. Elektrische  
Beleuchtung, Waren-Aufzug für alle Etagen, Lade-Rampe.

Behufs näherer Details, sowie Besichtigung sich zu wenden an

**M. Bunzi, Immobilien-Verkehr, Zürich V**

Seefeldstrasse 99 — Telefon 4386.

## Schweizerische Bundesbahnen.

### Ausschreibung von Bauarbeiten.

Die Schreinerarbeiten II. Teil (Türen und Verkleidungen etc.),  
die Schlosserarbeiten (excl. Fensterbeschläge), die Glaserarbeiten  
und die Maler- und Tapezierarbeiten für die Vergrösserung  
des Dienstgebäudes im Brückfeld in Bern werden hiermit zur  
Konkurrenz ausgeschrieben.

Die Pläne und Bedingungen können auf dem Bureau unseres Ober-  
ingenieurs in Bern, Verwaltungsgebäude auf der grossen Schanze, Zimmer  
Nr. 84, eingesehen werden, wo auch Eingabeformulare zu beziehen sind.

Uebernaahmsofferten sind verschlossen, mit der Aufschrift: «Bau-  
eingabe für das Dienstgebäude im Brückfeld in Bern» bis 15. Januar  
1909 der unterzeichneten Generaldirektion einzureichen.

Die Angebote bleiben bis am 15. Februar 1909 verbindlich.

Bern, den 16. Dezember 1909.

Die Generaldirektion  
der schweizerischen Bundesbahnen.

# J. Rukstuhl, Basel

erstellt auf Grundlage vieljähriger Erfahrung

## Centralheizungen

aller Systeme

Warmwasser — Niederdruckdampf etc.

## Soumission.

Le Département des Travaux publics du Canton de Fribourg (Section des services industriels) met au concours la fourniture et pose d'un pont-roulant destiné à la nouvelle usine électrique de Fribourg.

Les demandes de formulaires de soumission sont à adresser jusqu'au 15 janvier 1909 au Bureau de l'Entreprise Thusy-Hauterive, Boulevard de Pérolles, 71, Fribourg.

La Direction des Travaux publics.

## Ville de Genève.

Le Conseil Administratif ouvre une inscription pour un poste

### d'ingénieur-chef

de service du Département des travaux de la Ville de Genève.

Les candidats peuvent prendre connaissance du cahier des charges dressé pour ces fonctions au Secrétariat du Conseil Administratif où ils auront à déposer leur curriculum vitae; ils y joindront des certificats d'études complètes à une école technique supérieure et des certificats de travaux pratiques comme ingénieurs des ponts et chaussées.

Clôture de l'inscription au **Secrétariat du Conseil Administratif, le vendredi 22 janvier 1909 à midi.**

## Bureau d'Ingénieurs

M. Brémont et A. Vaucher

Téléphone 2598 Genève Rue Töpffer 5

**Etudes, direction de Travaux, expertises, consultations** se rapportant au

Génie civil, à la Mécanique et à l'électricité

Chemins de fer, ponts, usines, installations hydrauliques et électriques, transport et distribution de force, etc.

## Gaswerk Langenthal (Schweiz).

Nachstehende Arbeiten werden hiermit zur Konkurrenz ausgeschrieben:

- a) Die Oefen und Apparate;
- b) Der Gasbehälter;
- c) Das Fabrikgebäude für eine Jahresproduktion von 150,000 bis 700,000 m<sup>3</sup>;
- d) Das Rohrleitungsnetz von 200, 150, 125, 100, 75 und 60 mm Lichtweite, ca. 14,740 Laufmeter.

Im Fernern ist der Eingabe ein verbindlicher Installationstarif für die Zu- und Steigleitungen samt Gasmesser in den Gebäuden der Abonnenten beizulegen.

Die Eingaben können getrennt, nach oben bezeichneten Arbeitsgattungen, oder für das Ganze gemacht werden. Die erforderlichen Unterlagen sind von der unterzeichneten Amtsstelle zu beziehen, woselbst auch die Pläne und Vorschriften aufliegen. Verslossene Offerten mit der Aufschrift «Eingabe für das Gaswerk» sind dem Präsidenten der Licht-, Kraft- und Wasserversorgungskommission, Herrn Gemeinderat Weber, einzureichen bis 20. Januar 1909.

Bauinspektorat.

## Wettbewerb- und Preis-Ausschreibung.

Die Einwohnergemeinde Rheinfelden eröffnet hiemit einen Wettbewerb zur Erlangung von Entwürfen und eventuellen Angeboten für eine neue Rheinbrücke in Rheinfelden.

Zur Ausrichtung von 3—4 Preisen für die besten Entwürfe wird dem Preisgericht der Betrag von Fr. 7500.— zur Verfügung gestellt.

Das gedruckte Programm nebst den Planunterlagen kann von der Stadtkanzlei Rheinfelden gegen Einsendung von Fr. 5.— bezogen werden, welche den Bewerbern s. Zt. zurückerstattet werden.

Die Eingaben sind längstens am 30. April 1909 an den Gemeinderat Rheinfelden adressiert, der Post zu übergeben.

Rheinfelden, den 28. Dezember 1908.

Der Gemeinderat.

## Vakananz.

**Das Amt eines Professors der Maschinenlehre an der technischen Hochschule zu Drontheim in Norwegen,** die vermutlich vom Herbst des Jahres 1910 an in Gang gesetzt werden wird, ist vakant.

Der Professor wird angestellt werden mit der Verpflichtung, ohne besondere Vergütung bei der Planlegung des Maschinenlaboratoriums der Hochschule und anderen vorbereitenden Arbeiten, für die er als geeignet angesehen werden sollte, behilflich zu sein. Gleichfalls wird ihm auferlegt werden, falls in seinem speziellen Fach nicht gleich beim Ingangsetzen der Hochschule in voller Ausdehnung unterrichtet wird, einstweilen andere verwandte Fächer, wofür er qualifiziert sein sollte, zu übernehmen und zwar in der Ausdehnung, die der gewöhnlichen Lehrpflicht eines Professors entspricht, vermutlich 8 bis 10 Vortragstunden wöchentlich ausser den Übungen.

Der Professor wird verpflichtet sein, Beiträge an die Witwenkasse und eine eventuelle Pensionskasse zu entrichten, sowie sich ohne Entschädigung in die Veränderungen im Geschäftskreis des Amtes zu finden, die durch Gesetz oder vom Könige mit Genehmigung des Stortings beschlossen werden sollten.

Die Anfangsgehalt beträgt Kr. 4500 jährlich mit 3 Alterszulagen von Kr. 500 nach je 5, 10 und 15 Jahren. Die Regierung ist ermächtigt, nötigenfalls dem anzustellenden Professor bis sämtliche der Stellung zukommenden Alterszulagen vom Zeitpunkt der Anstellung an zu bewilligen.

Falls es einem Bewerber schwer fallen sollte, gleich die Stelle anzutreten, bittet man aufzugeben, von welcher Zeit an der Antritt erfolgen kann, und ob der Betreffende in dem Falle bereit ist, vor seiner Ernennung gegen besondere Vergütung als Sachverständiger bei obgenannten Arbeiten beizustehen. Gleichfalls beliebe man anzugeben, ob Alterszulagen gleich bei der Anstellung beansprucht werden und eventuell wie viele.

Eventuelle Bewerber müssen die nötigen Kenntnisse der norwegischen Sprache besitzen.

Gesuche sind an den König zu richten und vor Ende Januar 1909 an das Kirchen- und Unterrichtsdepartement der norwegischen Regierung in Kristiania einzusenden.

## Wasserkraftanlage Augst.

### Ausschreibung der Dynamolieferung

Für die Kraftanlage Augst wird hiemit zur Konkurrenz ausgeschrieben die Lieferung und Montage von

6 Drehstromgeneratoren, 107 Touren, 2000 Kw. und von 2 Erregerdynamos, 200 Touren, 270 Kw.

Pflichtenheft und Pläne können im Bureau des Elektrizitätswerkes, Steinentorstrasse No. 23, bezogen werden.

Die Eingaben sind verschlossen unter der Aufschrift «Dynamolieferung für die Wasserkraftanlage Augst» bis zum 25. Januar 1909, mittags, dem unterzeichneten Departement einzureichen.

Basel, den 29. Dezember 1908.

Sanitätsdepartement:  
Dr. Zutt.

## Primarschulhaus Meilen.

### Ausschreibung von Bauarbeiten.

Ueber die Ausführung der nachbenannten Bauarbeiten für den Schulhaus-Neubau wird hiermit Konkurrenz eröffnet.

1. Erd-, Maurer- und Kanalisationsarbeiten,
2. Konstruktionen in armlertem Beton,
3. Kunststeinarbeiten,
4. Walzisenlieferungen (T- und U-Balken),
5. Zimmerarbeiten,
6. Spenglerarbeiten,
7. Dachdeckerarbeiten,
8. Schmiedearbeiten.

Die Pläne und Bedingungen liegen auf dem Bureau des bauleitenden Architekten, Herrn Rob. Zollinger, Mühlebachstrasse No. 40, zur Einsicht auf und können die Eingabeformulare daselbst bezogen werden.

Die Angebote sind verschlossen mit der Aufschrift «Angebot für das Primarschulhaus Meilen» bis spätestens den 18. Januar 1909 abends an die Gemeinderatskanzlei Meilen einzureichen.

Meilen, den 30. Dezember 1908.

Die Schulhaus-Baukommission.

# Wanner & C<sup>ie</sup>, Horgen

Spezial-Abteilung für baugewerbliche Isolierungen.  
Generalvertreter der Korksteinfabrik Grünzweig & Hartmann, G. m. b. H., Ludwigshafen a. Rh.  
Erste, älteste und grösste Korksteinfabrik des Kontinents.

## Korksteine und Korksteinplatten

für baugewerbliche Zwecke.

Zur Isolierung von:

Ziegel-, Schiefer-, Metall- und Holzzement-Dächern;  
Massivdächern aller Art, Betondächern etc.;  
Massiven Mauern und Fachwerk-Wänden;  
Feuchten Wänden und Untergeschossräumen;  
Gewölben und Fussboden;  
Scheidewänden und Fensternischen;  
Kühlräumen, Eis- und Lagerkellern.

Zur Herstellung von:

Elastischen und schalldämpfenden Fussboden-Unterlagen  
für Linoleum;  
Leichten, freitragenden Scheidewänden;  
Zwischendecken und Deckenverschalungen;  
Warm- und Kaltluft-Kanälen für Heizungs- und Ventilations-  
Anlagen;  
Telephonzellen.

Als selbständiges Bauelement für

Wohnhäuser, Villen, Stallungen, Personen- und Lagerhallen, Remisen, ambulante Lazarette,  
Sanatorien, Baracken, Wärterhäuschen, Pavillons, Schutzhütten etc.

### Hohe Isolirwirkung

gegen

**Wärme, Kälte, Schall und Feuchtigkeit.**

Tausende von  
Referenzen und Zeugnissen  
aus allen Ländern.

Eigenes  
Architektur-Bureau  
zur Konstruktion  
von  
Korksteinbauten.

Langjährig geschultes  
Monteur-Personal.

**WANNER & C<sup>ie</sup>**  
**HORGEN.**



Ausführung  
jeder Art Arbeiten  
unter Garantie.

Kataloge,  
Kostenberechnungen,  
fachkundige Ratschläge  
und Projekte  
prompt und gratis.

Grosses Lager,  
rasche Bedienung.

**WANNER & C<sup>ie</sup>**  
**HORGEN.**

Grand Hôtel „Erzherzog Johann“ am Semmering.

Einbau sämtlicher Mansardenräume, Herstellung von Dachschrägen, Scheidewänden, Gangwänden etc. aus Korkstein.

**VORZÜGE:** Kurze Bauzeit, rasches Austrocknen, Schutz gegen Temperatureinflüsse,  
feuersicherer Schutz der hölzernen Dachkonstruktion.

Altes, verkittetes System.



Immer Schaden durch das eingekittete Glasdach.

**Kittlose** + **Patent No. 37200**  
und neue Patente ang.

# Glasdächer

**Shedfenster      Shedrinnen**  
..... System G. Zimmermann .....

Generalvertreter für die Schweiz:  
**M. & H. A. ERNST, THALACKER 21. ZÜRICH I.**  
Telephon 6996.

Neues, kittloses System.



Dauernd geschützt gegen Regen und Schwitzwasser.

## Planolin-Nivelliermasse

zum ausbessern alter Böden jeder Art und abglätten von Betondecken in Neubauten, einzige

### sofort trocknende Linoleum-Unterlage.

Verarbeitung leicht, nur mit Wasser.  
Billigste Linoleum-Unterlage, da Material-Aufwand gering.

**CH. H. PFISTER & Co., BASEL XI.**



## Richard Beuttner & Co., Zürich

□ □ □ Einziges Spezial-Geschäft für □ □ □

**Blattgold & Bronzen · Pinfel & Schwämme**

### Schweizer. Lichtpausanstalten A.-G.

Auf der Mauer, 4 **ZÜRICH** Auf der Mauer, 4  
BERN, Amthausgasse, 2 — Unterstr., 43, ST. GALLEN

Spezialität: **Trockendruck (Plandruck)**  
**Heliographie · · · · · Negrographie**  
**Heliographie-, Paus- u. Zeichenpapiere**  
..... **Lichtpausapparate** .....

Man verlange Muster und Preislisten.

## Lichtpausen über Nacht

erstellt **Alfred Bähler**, Zeichner, Gasstrasse 33, *Basel*  
**Massenheliographien** ca. 25 m<sup>2</sup> } pos. Fr. 1.50 per m<sup>2</sup>,  
Papierstärke 110 Gramm prompt } neg. Fr. 1.25 **und billiger.**

## METALL-TREIBARBEITEN

### JEAN EGGER, ZÜRICH IV

#### METALL-BILDHAUER, Nordstrasse 60

Innen-Dekorationen, Monumentale Figuren  
Bau - Ornamente, Guss - Ciselierungen  
Kunstgewerbliche Gegenstände in  
Kupfer, Messing, Tombak etc.



### Mannheimer

## Eisengiesserei u. Maschinenbau f.-G.

Gegründet 1863. Goldene Medaille  
Paris 1900

**Mannheim**

Vollkommenste Brechmaschine der Gegenwart!

**Steinbrecher**

mit unseren patentierten



**Ideal-Brechbacken**

für Vor- und Fertigbruch, sie erhöhen die Leistungsfähigkeit, vermindern den Kraftverbrauch, sichern gleichmässiges Brechgut.

Wir liefern die Ideal-Brechbacken in **Hartstahl und Hartguss** für jede Steinbrechmaschine.

Vertreter für die Schweiz:  
**H. von Arx & Co., Ingenieur-Bureau, Zürich, Seideng. 13.**



## Heinrich Brändli, Horgen

### Asphaltgeschäft

übernimmt:

**Asphalt-Arbeiten, Asphalt-Isolierungen,**  
zweckentsprechend für Hoch- und Tiefbauten in nur  
bewährter fachgerechter Ausführung und gewissenhafter  
Bedienung mit Garantie.  Referenzen zu Diensten.

Telegr.: **Heinrich Brändli, Horgen.**      Telephon.

# Accumulatoren

für alle Zweige der Industrie:

für Zentralen, Fabriken, Private, Laboratorien,  
Automobile, Schiffe, Waggonbeleuchtung usw.

liefert

## Accumulatoren-Fabrik Oerlikon

in CERLIKON bei Zürich.

Bureau für die Westschweiz: **LAUSANNE, Chemin Vinet 29.**

# Schweizer. A.-G. Orenstein & Koppel, Zürich I

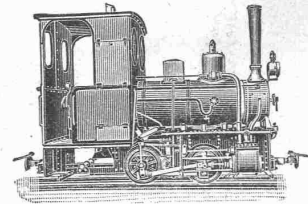
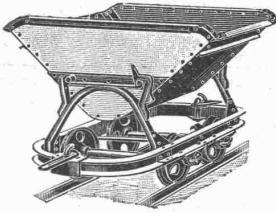
St. Urbangasse 4 (Theaterstrasse)

Lieferung von

Schienen, Gleisen, Weichen, Drehscheiben,  
Wagen, Lokomotiven, Ersatzteilen aller Art.

Trocken- und Nassbaggern.  
Vermietung von Rollbahnen.

Projektierung und Bau von normal- und  
schmalspurigen Anschlussgleisen.



Gesellschaft der L. v. Roll'schen Eisenwerke, Gerlafingen.  
Werk: **Giesserei Bern** in Bern.

**Konstruktionswerkstätten.**

Telephon 1066.

Briefe und Telegramme: Giesserei Bern.

Einzigster „Grand Prix“ an der internationalen Ausstellung Mailand 1906 und „Grand Prix“ an der internationalen Ausstellung der Anwendungen der Elektrizität in Marseille 1908 für Seilbahnen und Zahnstangenoberbau.

Spezialfabrik für

## Hebezeuge.

Laufkrane jeder Art.

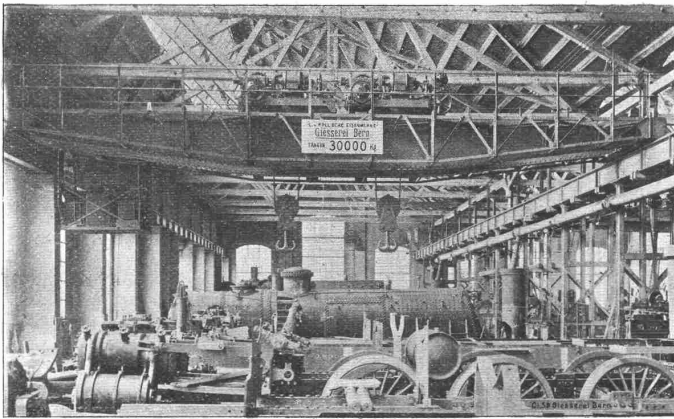
Dreh- und Bockkrane, mit Hand- oder elektrischem  
Betrieb, feste und fahrbare.

Warenaufzüge für hydraulischen, Transmissions-  
oder elektrischen Betrieb.

Förderwinden für Hand-, Transmissions- oder  
elektrischen Antrieb.

Andere Spezialitäten der Firma:

**Eisenbahnmaterial, Seilbahnen,  
Zahnstangenoberbau für Bergbahnen, Schleusen-  
und Walzenwehre.**



Nähere Angaben und Projekte, sowie Referenzen stehen zu Diensten.

# Gewerkschaft Grillo, Funke & Co.

Gelsenkirchen-Schalke

Siemens-Martin-Stahlwerk, Blechwalzwerk, Wellrohrwalzwerk, Wassergas-Schweisswerk

liefert als Spezialitäten:

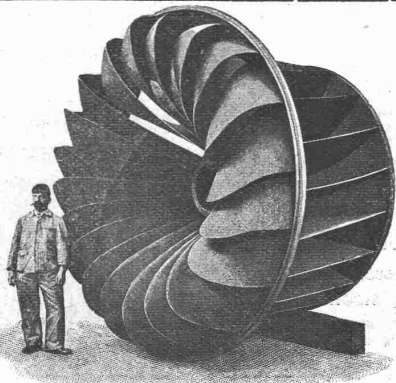
mit Wassergas aus eigenem S.-M. Flusseisen

## geschweisste Rohre

von 450 mm Durchmesser bis zu den grössten Weiten und in Wandstärken bis zu 40 mm für  
Dampf-, Wind-, Gas-, Wasser-, **Kanalsation-**, Dücker- und Turbinen-Leitungen.

Tel.-Adr.: Blechwalzwerk Gelsenkirchen. Kostenanschläge bereitwilligst. ——— 1600 Arbeiter. ———

VERTRETER unserer Abteilung „Wassergas-Schweisswerk“ ist Herr Ingenieur J. Aumund, Zürich.



Aktiengesellschaft vormals

## Joh. Jacob Rieter & Co., Winterthur

# TURBINEN

neuester Konstruktion und höchstem Nutzeffekt für alle  
vorkommenden Verhältnisse.

**Präzisions-Regulatoren** mit mechanischer u.  
hydraul. Wirkung.

Transmissionen, Kesselschmiede-Arbeiten.

# Robert Aebi & Co., Zürich

## Spezialität: Baumaschinen jeder Art. Beton- Mischer

Ueber 450 Maschinen  
geliefert.

+ Patent 22789  
mit aufmontierter Dampf-  
maschine,  
Benzin- oder  
Elektro-Motor



**Zement u. Beton**  
Angesehene Wochenschrift  
für Beton u. Eisenbetonbau  
Probennummern kostenfrei  
Berlin N.W. 21. — Dreyestr. 64.

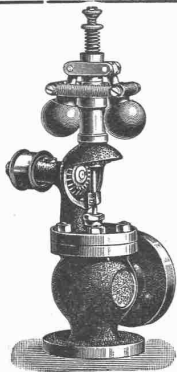
**M. Kreutzmann**  
Rämistr. 37  
**ZÜRICH**

Buchhandlung für Architektur  
und Kunstgewerbe.

### Zeichnungswerke

für das Baufach, die  
Textilbranche, sowie für  
**jedes**

Gewerbe Mal u. Zeichen-  
Vorlagen für Schulen  
und Private. Bücher  
für Bau u. Einrichtung  
von Villen und kleinern  
Wohnhäusern, Woh-  
nungs - Ausstattungen,  
Garten-Architektur und  
künstlerische Garten-  
gestaltung etc. etc.  
Auswahlsendungen.  
„Künstler-Bilderbücher.“  
Telephon.



Präzisions-Feder-  
Regulator.

### Schäffer & Budenberg, G. m. b. H., Filiale Seebach bei Zürich

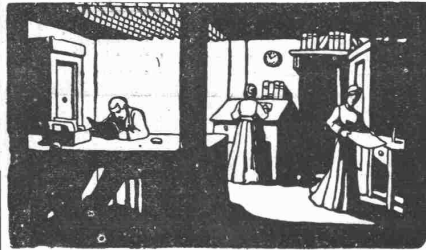
Maschinen- und Dampfkessel-Armaturen-Fabrik. Post- u. Bahnstat. Oerlikon  
liefern

Ventile, Hähne, Regulatoren, Sicherheitsventile und  
-Apparate, Wasserstände, Injektoren, Elevatoren, Pumpen,  
Indikatoren, Manometer, Vacuummeter, Thermometer,  
Zähler, Tachometer, Absperrschieber, Kondenswasser-  
ableiter, Wasserstandsgläser, Waagen, Dampfmesser,  
Zugmesser, Schmier-Apparate u. a. m.

Kataloge und Prospekte auf Verlangen.

Patentanwalt - -  
**H. L. SIEBENECK**  
ZÜRICH I, Sonnenquai 10 (Zürcherhof)

## LUXFER-PRISMEN erhellen dunkle Räume durch TAGESLICHT



Kellerbeleuchtung durch Einfalllichte.

Für bestmögliche Lichtausnützung verlange man kosten-  
lose Voranschläge.

Feuersichere Fenster aus Elektroglass.

Alleinvertreter:

**Rob. Looser, Zürich V.**

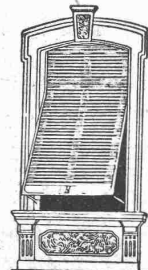
Kreuzplatz Nr. 1.

Telephon Nr. 682

## Wilh. Baumann

Rolladenfabrik

**Horgen (Schweiz).**



Holzrolladen  
aller Systeme.

Rolljalousien,  
automatisch.

Roll-  
Schutzwände  
verschiedener  
Modelle.

Verlangen Sie Prospekte.



## AUSFÜHRUNG FEINER METALLARBEITEN

:: :: Schmiedeseisen, Messing, Kupfer etc., :: ::  
geschmiedet, gehämmert, getrieben, ziseliert

**WERKSTÄTTEN RIGGENBACH, BASEL.**



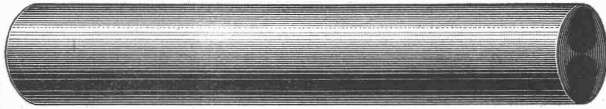
**CENTRALHEIZUNGEN**  
 jeden Systems  
**Etagenheizungen**  
 Warmwasser-, Tröckne-, Badeeinrichtungen  
 sowie **Sanitäre Anlagen**  
 erstellt die Firma  
**Hch. Berchtold's Erben**  
**Thalwil** bei Zürich  
 Gegründet 1859  
 ➔ **Vorzügliche Atteste und Referenzen.** ➔

Neuhafteste Verfass. gegenüb. all. bestehend. Konstrukt.

**Zerkleinerungs-Maschinen**  
 Müllerei-Anlagen  
 für jedes Material u. jede Feinheit  
 in bewährte, modernste Konstruktionen.  
 Spezialfabrik für Zerkleinerungs- und  
**Transport-Anlagen.**  
**Holz-häuer** Masch.-Fbk.-Gesellsch. **Augsburg.**  
 Vertretung wird vergeben, wo nicht vorrätig.  
 Aeusserst niedrige Anlage- und Betriebskosten.

**„Perplex“** über 1400 St.  
 in kurzer Zeit verkauft.  
**Beste Mähmaschine**  
 Patent, f. all. Kulturstaaten.  
 Unerreichte Leistung.  
**Universal-Mühle.**  
 Unübertreffliche Mahlweise.  
**Holz-häuer** Masch.-Fbk.-Gesellsch. **Augsburg.**

**la Comprimierte & abgedrehte, blanke STAHLWELLEN**



**Montandon & Cie. A.G. Biel**

Blank und präzis gezoogene



**Profile**

jeder Art in Eisen & Stahl.

Kaltgewalzter blanker Bandstahl bis 180 mm Breite

**Blind & Cie., Oberrieden-Zürich**

==== **Fensterfabrik und Mech. Schreinerei** ====

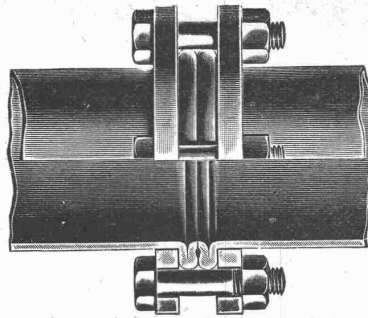
empfehlen sich zur Uebernahme sämtlicher Glaser- und Schreinerarbeiten.

Grösste Leistungsfähigkeit — la Referenzen — Telephone Borgen

Deutsch-Oesterreichische  
**Mannesmannröhren-Werke**  
**Düsseldorf**

liefern:

Düsseldorf 1902:  
 Goldene Staats-Medaille.

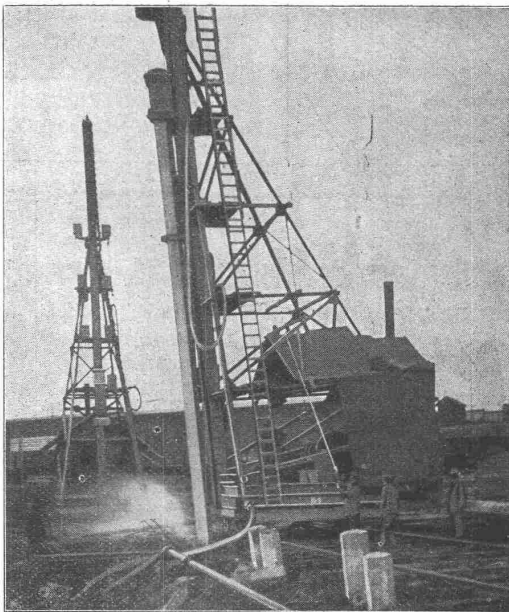


Düsseldorf 1902:  
 Goldene Ausstellungs-Medaille.

**Rohrleitungen für Hochdruck**

aus nahtlosem Mannesmann-Stahlrohr  
 mit patent. Doppelbördel-Flansch-Verbindung  
 und anderen Verbindungsarten.

Grosse Längen. — Höchste Betriebssicherheit.  
 Vertreter: **Alf. Diener & Cie., Zürich.**



Gründung der Bahnsteighallen auf dem neuen Bahnhof in Metz. — Pfähle von 17 m Länge, in Neigung gerammt.

**Ed. Züblin & Cie**

Basel und Strassburg i. E.

Ingenieurbureau und Unternehmung für

**Eisenbetonbau**

**Hoch- und Tiefbauten aller Art**

Spezialität:

**Eisenbetonpfahl - Gründungen**

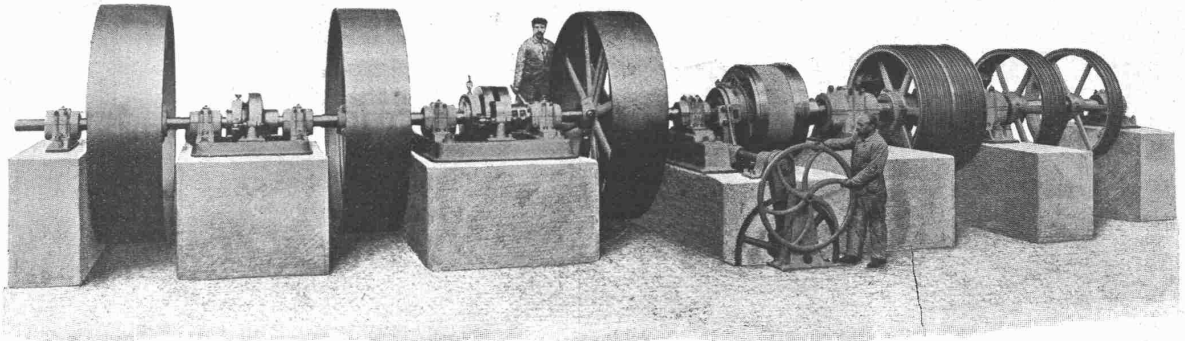
**Spundwände, Quaimauern.**

Bis Mai 1908 über 100 000 laufende Meter Beton-Pfähle für Staats-, Eisenbahn und Kommunalbauten gerammt.



# TRANSMISSIONEN

Komplette Anlagen für alle Industriezweige.

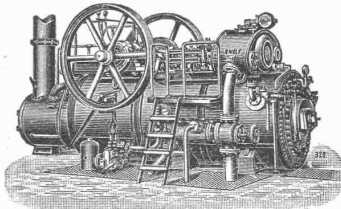


Hauptantrieb 600 P.S. mit 2 Zahnkupplungen und 1 Benn-Kupplung Nr. 12, geliefert in eine Zementfabrik.

Schwere Transmissionen für Zementfabriken, Ziegeleien etc.

GESELLSCHAFT der L. von ROLL<sup>SCHEN</sup> EISENWERKE  
**EISENWERK CLUS.**

Berlin 1907: Goldene Medaille und Ehrenpreis.



**R. WOLF** Magdeburg-Buckau.

Vertreter: **W. Thiele, Zürich.**

Fahrbare u. feststehende Satteldampf- u. Patent-

**Heissdampf-Lokomobilen**

bis zu 600 Pferdestärken.

**Wirtschaftlichste Wärme-Kraftmaschinen der Gegenwart.**

Einfache Bedienung. Unbedingte Zuverlässigkeit. Hoher Kraftüberschuss. Gleichmässiger, geräuschloser Gang. Verwendung jeden Brennmaterials. Verwertung des Dampfes für Heiz- und Betriebszwecke.

**Zentrifugalpumpen** für grosse und kleine Förderhöhen.

Gesamterzeugung: 600 000 Pferdestärken

Uni **Linoleum**  
Bedruckte **Linoleum**  
Granit-**Linoleum**  
Inlaid-**Linoleum**  
Kork - **Linoleum**

empfehlen in den fabrizierten Stärken zu billigsten Preisen per  $\square$ m, fertig verlegt von geschulten Fachleuten,

Grands magasins  
**Jelmoli S. A.**  
**Zürich.**

(Persönliche oder schriftliche Offerte auf Wunsch sofort zur Verfügung.)

## Antinonin

sicheres Mittel gegen **Hausschwamm.**

Farbenfabriken

vorm. **Friedr. Bayer & Co., Elberfeld.**

**Generalvertreter für die Schweiz:**

Basel: **Paravicini & Cie.;**

Depôt: **Zürich; Ed. Meyer, Ecke Lang- u. Bäckerstr. 98.**

Prospecte und Gebrauchsanweisungen stehen jederzeit gerne zu Diensten.

**Krefelder Stahlwerk Akt.-Ges.**

**Filiale Zürich**

Kontor und Lager: Sihlquai Nr. 65. Telephon Nr. 7930

empfiehlt seine anerkannt guten

## Stahlqualitäten

für Handmeissel, Schrotmeissel, Steinbohrer auf weiches, mittleres und hartes Gestein, rund und 8-kantig. 8-kantigen Stahl für Spitzseisen, Schweisstahl.

**Das Zürcher Lager ist mit allen gangbaren Dimensionen reichlich versehen.**