

Objektyp: **Advertising**

Zeitschrift: **Schweizerische Bauzeitung**

Band (Jahr): **53/54 (1909)**

Heft 13

PDF erstellt am: **22.09.2024**

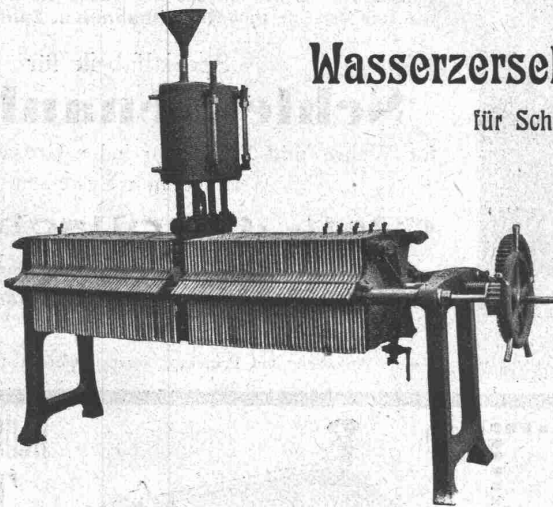
### **Nutzungsbedingungen**

Die ETH-Bibliothek ist Anbieterin der digitalisierten Zeitschriften. Sie besitzt keine Urheberrechte an den Inhalten der Zeitschriften. Die Rechte liegen in der Regel bei den Herausgebern. Die auf der Plattform e-periodica veröffentlichten Dokumente stehen für nicht-kommerzielle Zwecke in Lehre und Forschung sowie für die private Nutzung frei zur Verfügung. Einzelne Dateien oder Ausdrucke aus diesem Angebot können zusammen mit diesen Nutzungsbedingungen und den korrekten Herkunftsbezeichnungen weitergegeben werden. Das Veröffentlichen von Bildern in Print- und Online-Publikationen ist nur mit vorheriger Genehmigung der Rechteinhaber erlaubt. Die systematische Speicherung von Teilen des elektronischen Angebots auf anderen Servern bedarf ebenfalls des schriftlichen Einverständnisses der Rechteinhaber.

### **Haftungsausschluss**

Alle Angaben erfolgen ohne Gewähr für Vollständigkeit oder Richtigkeit. Es wird keine Haftung übernommen für Schäden durch die Verwendung von Informationen aus diesem Online-Angebot oder durch das Fehlen von Informationen. Dies gilt auch für Inhalte Dritter, die über dieses Angebot zugänglich sind.

# MASCHINENFABRIK



## Wasserersetzer

für Schweiss- und Lötanlagen

Unüberroffene  
Reinheit der Gase



Hoher Nutzeffekt



Minimale Wartung

TELEGR-ADR:  
USINE OERLIKON

# OERLIKON

OERLIKON  
BEI ZÜRICH

## Centralheizungen



Hch. Berchtolds Erben Thalwil

**Centralheizungen** jeden Systems.  
**Etagenheizungen** — Sanitäre Anlagen.  
**Warmwasser-, Bade- und Closet-**  
**Einrichtungen.**  
**Tröckne-Anlagen** für industrielle Zwecke.

Gegründet 1859.

Vorzügl. Atteste u. Referenzen über ausgeführte Anlagen.

**Mischmaschinen** für Mörtel  
u. Beton

Dr. Gaspary u. Co., MarkKransfädt

Prospekt T. T. M. 140 gratis.

10<sup>m</sup> Eisenfilz  
Schalldämpfung im  
Hochbau wird erreicht durch Isolierung  
der Träger mit  
8 bis 10<sup>m</sup> Isolier  
Filz  
20<sup>m</sup> Eisen  
Filz

## Unterlagsfilz

D.R.P. 90800

Filzfabrik Adlershof  
Adlershof Actiengesellschaft / Berlin

Verzinkerei \* Lohnverzinkerpi

**AFFOLTER, CHRISTEN & CO**

SCHÖNSTE SILBERWEISSE  
VERZINKUNG. BASEL PROMPTE & BILLIGE  
BEDIENUNG.

Namhafte Verbaas. gegenüb. allen bestehend. Konstrukt.

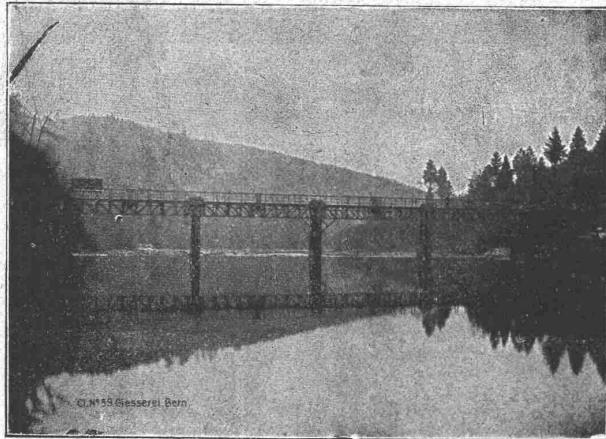
## Zerkleinerungs-Maschinen

für jedes Material u. jede Feinheit  
Patentiert modernste Konstrukt.  
Spezialfabrik f. Zerkleinerungs- u.  
Transport-Anlagen.  
Vertretung wird vergeben wo nicht vorhanden.

„Perplex“ über 1500 St.  
in kurzer Zeit verkauft.  
Beste Mahlmachine.  
Patentiert in allen  
Kulturstaaten.  
Unerreichte Leistung.  
Universal-Mühle  
f. alle Materialien u. Produkte.  
Unübertreffliche Mahlweise.

**Alpine-Maschinenfabrik-Gesellschaft, Augsburg 2**  
vormals Holzhauser Maschinenfabrik-Gesellschaft | Spezialfabk. f. Zerkbig- u. Transport-Anlagen.  
Aeusserst niedrige Anlage- und Betriebskosten.

Gesellschaft der L. v. Roll'schen Eisenwerke, Gerlafingen.  
Werk: **Giesserei Bern** in Bern.



**Konstruktionswerkstätten.**

«Grand Prix» an der Internationalen Ausstellung Mailand 1906 und  
«Grand Prix» an der Internat. Ausstellung der Anwendungen für Elek-  
trizität in Marseille 1908 für **Seilbahnen u. Zahnstangenoberbau.**

Spezialfabrik für

**Schleusenanlagen**

für Wehre und Kanäle in jeder Grösse und nach ver-  
schiedenen Systemen.

**Gleit- & Rollschützen.**

Andere Spezialitäten der Firma:

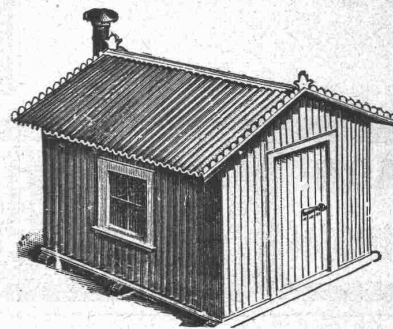
**Hebezeuge, Eisenbahnmaterial, Seilbahnen und Zahnrad-  
bahn-Oberbau.**

Nähere Angaben und Projekte, sowie Referenzen stehen zu Diensten.

Wäschereimaschinen u.  
Küchenapparate-Fabrik  
Oertmann A.G.



Bureaux & Ausstellungsräume  
**ZÜRICH II**  
Eisenbahnstrasse 12 am Bahnhof Enge  
Fabrik in Altstetten



Wellblechkonstruktionen

**Träger**

und

Bedachungswellblech,

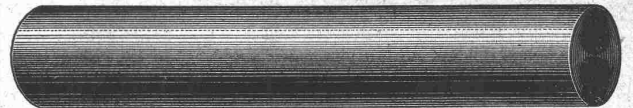
schwarz und galvanisiert,

Rolladen.

Wellblech-Walzwerk

**Suter-Strehler & Co.,  
Zürich.**

**la Comprimierte & abgedrehte, blanke  
STAHLWELLEN**



**Montandon & Cie. A.G. Biel**

Blank und präzis gezogene



**Profile**

jeder Art in Eisen & Stahl.

Kaltgewalzter blanker Bandstahl bis 180 mm Breite

**Amtlich fest-  
gestellter**

**Kohlenverbrauch**

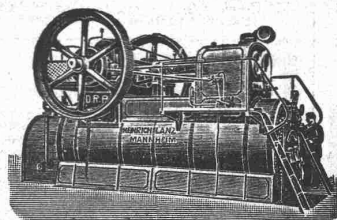
**0,45**

kg pro eff. PS u. St.

bei nur

Einfacher Ueberhitzung.

**HEINRICH LANZ, Mannheim**



**Allen voraus in  
Patent-Heissdampf-Lokomobilen  
mit Ventilsteuerung „System Lentz“  
und einfacher Ueberhitzung.**

*Hervorragend in Einfachheit der Konstruktion!  
Höchste Oekonomie!*

Verkaufsbureau für die Schweiz: **Zürich, Auf der Mauer 13.**



# Zentralheizungen erstellen **GEBR. LINCKE, ZÜRICH.**

**Schweizer. Lichtpausanstalten A.-G.**

Auf der Mauer, 4 **ZÜRICH** Auf der Mauer, 4  
BERN, Amthausgasse, 2 Unterstr., 43, ST GALLEN

Spezialität: **Trockendruck (Plandruck)**  
**Heliographie** \* \* \* \* \* **Negrographie**  
**Heliographie-, Paus- u. Zeichenpapiere**  
\* \* \* \* \* **Lichtpausapparate** \* \* \* \* \*

Man verlange Muster und Preislisten.

Die Sonne ist unser einziger Konkurrent.



## Lux-Lampen

100 Kerzenstärke stündlich 1 Cts.

Bewährteste und billigste Beleuchtung für  
**Fabriken, Werkstätten**  
**Bahnhöfe, Strassen**  
**Läden etc.**

Auf Grund automatischer Petroleumauffüllung und Kohlensäuredruck  
das bequemste Petroleum-Starklicht unserer Zeit. Ganz gefahrlos.  
Verlangen Sie Katalog.

**Lux-Lampen, Thalwil.**

**Mannheimer Eisengießerei und  
Maschinenbau A.-G., Mannheim.**

Gegründet 1863. Goldene Medaille: Paris 1900.

Vollkommenste Brechmaschine der Gegenwart!

**Steinbrecher**

mit unseren patentierten

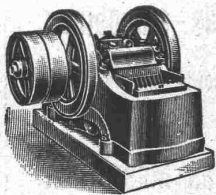
**Ideal-Brechbacken**

für Vor- und Fertigbruch, sie erhöhen die  
Leistungsfähigkeit, vermindern den Kraft-  
verbrauch, sichern gleichmässiges Brechgut.

Wir liefern die Ideal-Brechbacken in

**Hartstahl**

für jede Steinbrechmaschine.



Vertreter für die Schweiz:

**H. von Arx & Co., Ing.-Bureau, Zürich, Seideng. 13**

**A. Bröck, Optiker, Zürich**

Schiffplände Nr. 24

**Photographische Apparate**

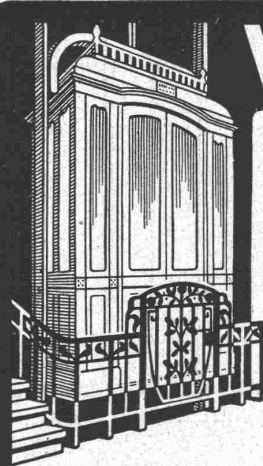
— sämtliche Bedarfsartikel —

## Photographie.

Spezialität in Aufnahmen industrieller Objekte, Gebäude, Interieurs,  
**Gemälde, Sammlungen** und Aufnahmen für **Kataloge und Werke**  
aller Art. — Entwickeln und Kopieren etc. von eingesandten Platten.

**H. Wolf-Bender**  
Kappelergasse 16 — **ZÜRICH I** — Centralhof

Atelier für Reproduktions-Photographie.



## WÜST A.G.

**SEEBACH - ZÜRICH**

liefert als Spezialität

### Elektr. Aufzüge

für

Hotels

Geschäftshäuser

Villen etc.

Garantie für absolut erstklassige Ausführung und  
sichern, geräuschlosen Betrieb. Feinste Referenzen.

## A. SCHMID Maschinenfabrik a. d. Sihl Zürich.

Gegründet 1871. Höchste Auszeichnungen.

Spezialitäten:

**Wassermotoren und Wasserturbinen**  
für Kleingewerbe.

**Kolbenpumpen**

für jeden beliebigen Förderdruck, für Wasser-  
versorgungen, Fabriken, Wohnhäuser, Villen,  
Hotels usw. mit Antrieb durch Gas-, Benzin-,  
Elektromotoren oder Turbinen.

**Speisewassermesser**

für jeden Betriebsdruck. Grösste Genauigkeit.  
Unentbehrlich für jeden Dampfkesselbesitzer.

**Wassersäulenmaschinen.**

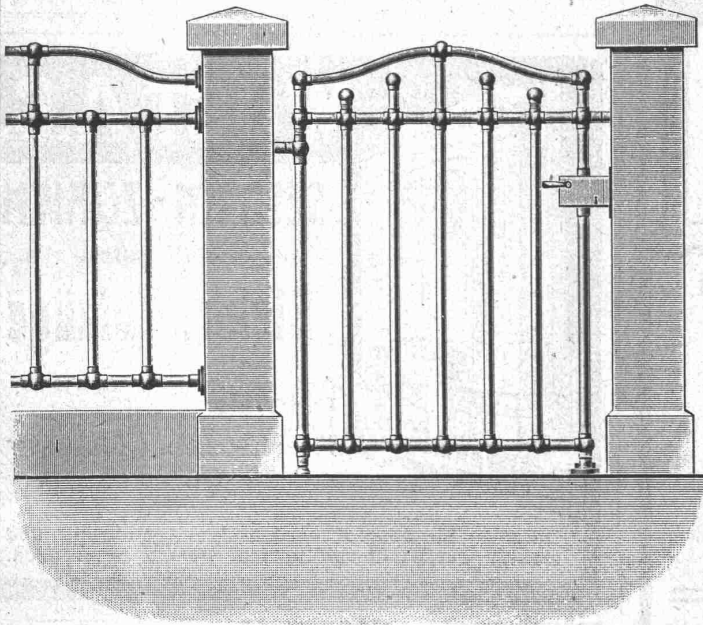
**Hydraulische Pressen.**

**Luft-Kompressoren.**

**Vakuumpumpen.**

**Spezialmaschinen jeder Art.**

# Aktien-Gesellschaft der Eisen- und Stahlwerke vorm. Georg Fischer Schaffhausen.



## Geländer

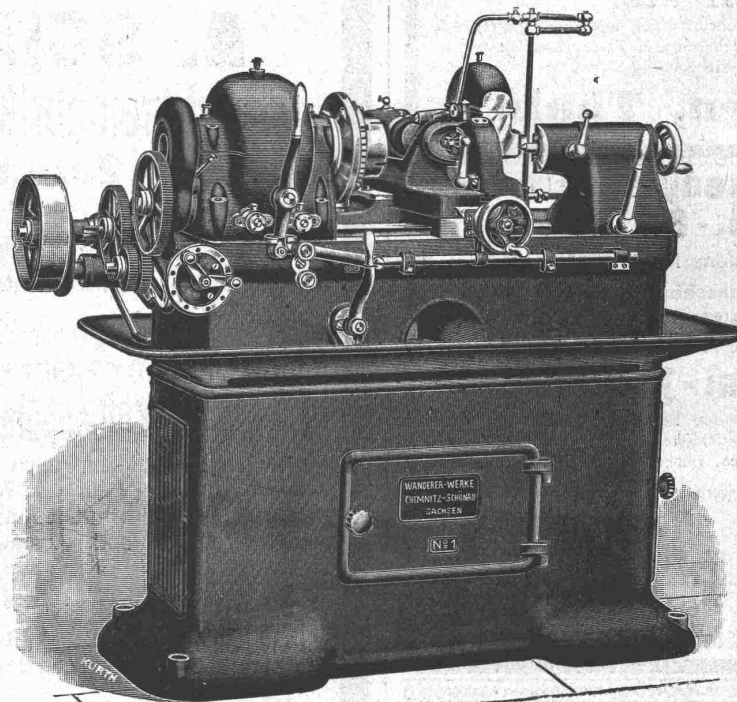
kombiniert aus Röhren- und Verbindungsstücken (Fittings) Marke **+GF+**

**Solid, gefällig, billig.**

Unzählige Variationen möglich. Ausführung schwarz (zum Streichen) oder verzinkt, blank bearbeitet, poliert oder vernickelt. Lieferung fix und fertig zur Montage an Ort und Stelle.

**Rasch erhältlich.**

Man verlange die Spezialpreisliste.



**Gewinde-Fräsmaschine**

4 bis 5fach höhere Leistung als auf der Drehbank

Grösste Sauberkeit des Schnittes

Unübertroffene Genauigkeit der Gewindeteilungen

Einfache, Universal-, Plan- und Vertikal-Fräsmaschinen,

sowie automatische Räder-Fräsmaschinen

**WANDERER-FRÄSMASCHINEN DER WANDERER-WERKE A.-G.**

LAGER!

VERTRETUNG FÜR DIE SCHWEIZ:

LAGER!

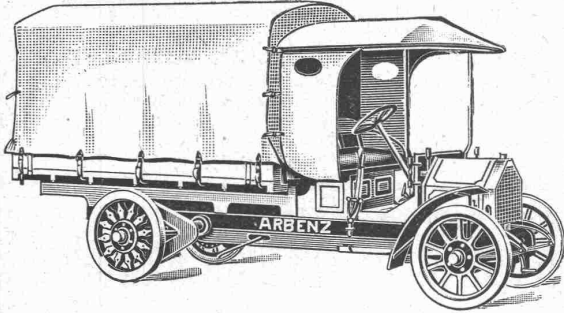
**W. WOLF, Ingenieur, vorm. Wolf & Weiss, ZÜRICH I, Brandschenkestr. 7.**



# Motorwagenfabrik ARBENZ A. G.

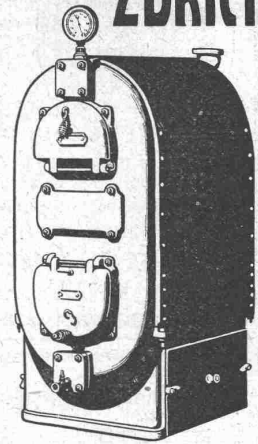
Zürich-Albisrieden

baut:



Lastwagen  
 Lieferungswagen  
 Omnibusse  
 Feuerwehrwagen-  
 Strassenbespreng-  
 und  
 Kehrlicht-Abfuhr-  
 wagen  
 für alle möglichen Betriebe.

## HAUPT & AMMANN ZÜRICH



**ZENTRAL-  
 HEIZUNGEN**

# Accumulatoren

für alle Zweige der Industrie:

für Zentralen, Fabriken, Private, Laboratorien,  
 Automobile, Schiffe, Waggonbeleuchtung usw.

liefert

**Accumulatoren-Fabrik Oerlikon**  
 in OERLIKON bei Zürich.

Bureau für die Westschweiz: Lausanne, Chemin Vinet 29

## Isoliermaterialien aller Art

für Bauzwecke.

Aecht schlesischen Holzzement. Ia Asphalt-Dachpappen.  
 Prima Carbolinum. Isolier-Filzkarton. Torfmull.  
 Asbest- und Korkplatten. Asphalt- und Teerprodukte.

**Meynadier & Cie., Zürich V, Klausstrasse 33.**  
 Telephon 1143.

Sämtliche Materialien für Holzzementbedachungen.

# Thonwerk Biebrich A.-G.

Chamottefabrik

Biebrich am Rhein.

## Hochfeuerfeste u. säurebeständige Produkte.

Normal- und Façonsteine aller Art, Chamottemörtel,  
 Retorten, Muffeln etc. Bau kompletter Ofenanlagen.

Beste Referenzen und Zeugnisse aus der Schweiz.

Bureau Basel Aktiengesellschaft Hochstrasse 96

## Steinbruch Brislach

Oolitischer **Jura-Kalkstein**, weiss und gelb

Moellons für Hoch- und Tiefbauten. Quader, Verkleidungen  
 Treppenanlagen, Façaden.

## Rudolf Stolle, Bildhauer

40 Lavaterstrasse — Zürich II — Lavaterstrasse 40

empfiehlt sich als Spezialist für

Antrage-Arbeiten, Plafonds, sowie Fassadendekoration  
 in jeder gewünschten Stilart.

Stehe jederzeit mit Skizzen und Preisberechnung zur Verfügung.



## Heinrich Brändli, Horgen

**Asphalt-, Dachpappen- u. Holzzement-Fabrik**  
 liefert:

Asphalt-Isolierplatten, für wasserdichte Eindeckungen  
 bei: Eisenbahnen, Strassen, Hoch- und Tiefbau-  
 arbeiten, in nur prima Qualität, je nach Angabe der  
 Verwendungsarten.

Referenzen zu Diensten. — Fachmännische Ratschläge.  
 Telegramme: Heinrich Brändli, Horgen.

## Türöffner,

elektrisch mit dem Schloss kombiniert. Voll-  
 ständig neues Konstruktionsprinzip. Das Ein-  
 fachste am Markte, absolut sicheres Funktio-  
 nieren. — Billiger Preis. Prospekte durch

**Metallwaren-Fabrik Oerlikon.**

Spezialerzeugung gestanzter und gedrehter Massenartikel.

## Isolier- und Beton-Bims Kies

kerngesundes Material in jeder Körnung für Decken, Gewölbe,  
 Dächer, Wände

**unbedingt feuersicher**

leicht (650 kg/cbm), schalldämpfend. — Vorzüglichster Abschluss  
 von Kälte und Wärme. — Prospekte und sonstige Auskünfte kostenlos.

Prompter Versand. — Billigste Berechnung.

**Bernhard Lorenz, Coblenz a. Rh. 3.**

**Rudolf Mosse, Zürich**

alleinige Inseraten-Annahme für die  
**Schweizer. Bauzeitung.**



Amerikanische  
**Tiegelguss-  
Werkzeugstahle  
Steinbohrstahle**  
erster Güte.

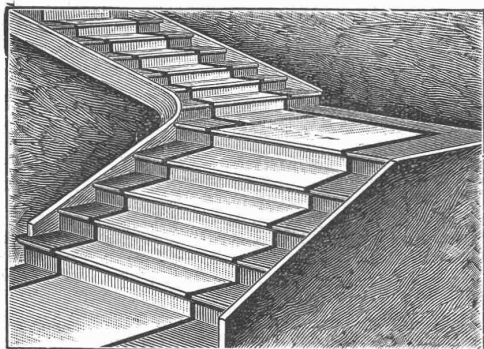
Grosses Lager in allen Dimensionen und für alle Zwecke.  
Bitte, verlangen Sie Preis-, Vorrats- und Härte Listen von den  
Alleinverkäufern für die Schweiz:

**Affolter, Christen & Cie., Basel**  
Eisen und Stahle en gros.

**Vereinigte Xylolith- und Kohlensäurewerke A.-G.**  
**WILDEGG**

+ Patent Nr. 9080

**Treppenstufen aus Xylolith**  
für Belag von



eisernen Treppen, hölzernen und Betontreppen;  
Wendeltreppen; abgelaufenen Sandsteintreppen.

Grosse Standsicherheit, feuersicher, grösste Solidität.  
Unisfarben oder mit gefärbtem Treppenläufer.

Einzig in der Schweiz bis jetzt ca. 200 000 m<sup>2</sup> Böden und zirka  
10 000 Treppenstufen gelegt.

**Rudolf Mosse, Zürich** alleinige Inseraten - Annahme für die  
Schweizer. Bauzeitung.

**Für Baumeister und Architekten.**

Die Inhaber eines ältesten, bestakkreditierten Baugeschäftes  
des Engadina beabsichtigen, dasselbe an tüchtige Fachleute käuflich abzu-  
treten. — Eine Association mit langjährigen Mitarbeitern des Geschäftes  
wäre erwünscht. — Spezialbranche ist Sägerei und Holzbearbeitung. —  
Arrondiertes Grundstück misst zirka 250 Aren, an der Hauptstrasse ge-  
legen, Bahnstation. Solvente Interessenten wollen ihre Anfragen adressieren  
unter Chiffre Z. 2709 Ch. an Haasenstein & Vogler, Chur, worauf  
weitere Auskunft erfolgt.

Auf dem Platze **Basel** könnte tüchtiger Fachmann mit  
Kapital in grösseres, besteingeführtes

**Baugeschäft,**

zur Ablösung des einen Teilhabers als Associé eintreten.  
Gef. Offerten unter Chiffre S. 5572 Q. an die Ann.-Exped.  
**Haasenstein & Vogler, Basel.**

Zuverlässiger, energischer und durchaus selbständiger

**Eisenbeton-Parlier,**

mit langjähriger Praxis, von grosser Spezialfirma der Schweiz gesucht.  
Im Bewährungsfalle dauernde Stellung.

Bewerbungen mit Zeugnisabschriften und Angabe des möglichen  
Eintritt-Termines, sowie der Gehaltsansprüche zu richten unter B. 5975 Q.  
an Haasenstein & Vogler, Basel.

**Ein wertvolles Baumaterial**

für unser vorzüglich bewährtes Fassadenputzmaterial,  
**garantiert gleichwertig mit Terranova,**  
sind die Patent- und Fabrikationsrechte eventuell mit Beteiligung  
des deutschen Stammhauses unter günstigen Bedingungen  
**an solvante Firma zu vergeben.**

Erstklassiges Angebot von grosser Bedeutung. Be-  
sonders geeignet für Kunststein-Fabriken, Baumaterialienhändler,  
auch für Etablierung. Einfache Fabrikation. Offerten unter Chiffre  
Z. Y. 10724 an die Annoncen-Expedition  
**Rudolf Mosse, Zürich.**

**Bauland für Industriezwecke,**  
an zukunftsreicher Geschäftslage ist zu sehr günstigen Bedingungen  
**zu verkaufen.**

Direkt beim Bahnhof, an fertigen Strassen, in einer rechtsufrigen Zürcher-  
Seegemeinde. Offert. unter Chiffre Z. T. 10969 an die Annoncen-Exped.  
**Rudolf Mosse, Zürich.**



Präzisions-  
**Reisszeuge**  
Clemens Riefler,  
Nesselwang u. München  
(Bayern).

Gegründet 1841.  
„Paris 1900 Grand Prix“  
illustrierte Preislisten gratis  
Die Zirkel der ech-  
ten Rieflerreisszeuge  
sind am Kopf mit dem  
Namen RIEFLER  
gestempelt.

In ZÜRICH IV bei  
RICH. CORADI.

Junger, gelernter  
**Bauzeichner**  
oder  
**Techniker**

für möglichst baldigen Eintritt  
in ein Arch.-Bureau nach  
**Winterthur gesucht.**  
Offerten unter Chiffre Z. D.  
10979 poste restante  
Winterthur.

**Uni Linoleum**  
Bedruckte **Linoleum**  
**Granit-Linoleum**  
**Inlaid-Linoleum**  
**Kork-Linoleum**

empfehlen in den fabrizierten Stärken  
zu billigsten Preisen per □m, fertig  
verlegt von geschulten Fachleuten

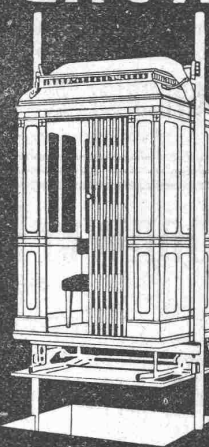
Grands Magasins  
**Jelmoli s.a.**  
Zürich.

(Persönliche oder schriftliche Offerte  
auf Wunsch sofort zur Verfügung).

**J. Nörr** Zürich  
2 Seidengasse  
nächst Trulle Bahnhofstrasse  
Vorteilhafteste  
Bezugsquelle  
f. imprägnierte starke  
**Strapaz-Kleider**  
Loden und engl. Stoffe  
meterweise,  
moderne Massanfertigung.



**Willi Sohn**  
**CHUR**



**SPECIALITÄT**  
**AUFZÜGE**



**Patent-Bureau**  
 J. Aumund, Ing.  
 Sonneggstr. 74, Zürich. Teleph. 2967



**M. Kreutzmann**  
 Rämistr. 37  
**ZÜRICH**

Buchhandlung für Architektur  
 und Kunstgewerbe.

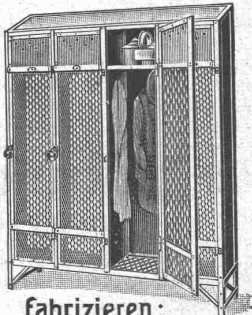
**Zeichnungswerke**

für das Baufach, die  
 Textilbranche, sowie für  
**jedes**

Gewerbe, Mal- u. Zeichen-  
 Vorlagen für Schulen  
 und Private. Bücher  
 für Bau u. Einrichtung  
 von Villen und kleinern  
 Wohnhäusern, Woh-  
 nungs- Ausstattungen,  
 Garten-Architektur und  
 künstlerische Garten-  
 gestaltung etc. etc.  
 Auswahlendungen.

Telephon.

**Arbeiter-Kleider-  
 Schränke**



fabrizieren:  
**KEMPF & Co**  
**HERISAU.**

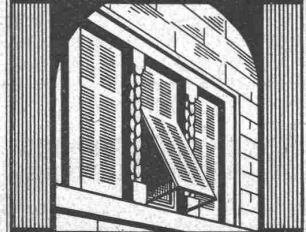
**Vertretungen  
 gesucht**  
 von  
 Walzwerken, Fabriken etc.  
 Ia. Referenzen.  
**L. Cuertler, Bern**  
 Wallgasse 4.

Les propriétaires du brevet suisse Escamez et Moriones Nr. 42063 du 25 septembre 1907 pour „Machine pour la reproduction des sons“ désirent entrer en relation avec des fabricants suisses, en vue de la fabrication de l'article breveté, et seraient disposés à céder des licences d'exploitation ou à vendre leur brevet.

Prière d'adresser les offres ou propositions à Mr. **E. Imer-Schneider**, Ingénieur-Conseil, 8, Bd. James Fazy, **Genève**, qui les transmettra volontiers à qui de droit.

A. Jucker, Nachf. v.  
**Jucker-Wegmann**,  
 Papierhandlung z. Hecht,  
 Schifflande 22, **Zürich**.  
**Grosses Lager**  
 von  
 Pauspapieren, Pausleinen  
 und Zeichenpapier,  
 Rollen und Bogen,  
 in nur vorzüglichen Qualitäten.  
 Holzzementpapier, Dach-  
 pappen, Bodenbelag- und  
 Teppich-Unterlag-Papiere.

**Schweizerische  
 Rolladenfabrik**  
 ·ALTSTETTEN-ZÜRICH·



**Fabrik für  
 Rolladen**  
 aus Holz u. Stahlweilblech.  
**FENSTERLADEN**  
**JEDER ART.**  
 Kataloge, Zeichnungen u. Muster  
 zu Diensten.

**Patent-Ausbeutung.**

Der Inhaber des schweiz. Patentes Nr. 38364 auf „Maschine zur Herstellung von Röhren aus schraubenförmig gewickelten Metallbändern“ wünscht mit Interessenten in Verbindung zu treten behufs Verkaufs des Patentes, bezw. Abgabe von Lizenzen, zwecks Fabrikation des Patentgegenstandes in der Schweiz.

Gefl. Anfragen beliebe man zu richten an das Patentanwaltsbureau **E. Blum & Co.**, Bahnhofstrasse Nr. 74, **Zürich I.**

**Ingenieurbureau**

von

**H. Schæfle**

Dipl. Ing.

**Schaffhausen**

Nordstrasse 18. Teleph. 71.

Konsult. Ingenieur für  
 Advokaten, Banken,  
 Behörden,  
 Elektrizitätswerke,  
 Fabriken,

Wasserwerke etc.  
 Projektierung, Durch-  
 führung, Prüfung und  
 Ueberwachung  
 maschineller Anlagen.

Spezialität:

Kompl. Kraftzentralen,  
 Fabrik-Antriebe,  
 Expertisen.

**Erfindungs-Patente**  
 Marken-Muster-  
 & Modell-Schutz im In- u. Ausland  
**H. KIRCHHOFER** vormals  
**Bourry-Séquin & Co. ZÜRICH**  
 1880.  
 Gegründet.

**Thermometer**

250 300  
 200 350  
 150 Feder-Thermometer 400  
 100 Quecksilber  
 50 J.C. Eckardt. 450  
 Stuttgart-Cannstatt  
 Celsius  
 mit und ohne  
 Registriervorrichtung

**Mitteldeutsche Fachschule Cöthen**  
 i. Anhalt  
 Höh. erstklass. Lehranst. z. Ausb.  
 v. Möbel- u. Innenarch., Werkm.  
 u. Techn. Eintr. tägl. Prosp. frei  
 durch **Direkt. G. Streich.**

**Patent-Ausbeutung,**

Der Inhaber der schweiz. Patentes Nr. 29861 vom 10. Oktober 1903 auf „Verbundturbine zur Vermeidung von Axialdruck“ eingerichtet, ist willens, die Fabrikation in der Schweiz zu Gunsten der Landesindustrie energisch u. konsequent an die Hand zu nehmen. Fabrikanten und sonstige Interessenten sind höflichst ersucht, sich behufs Uebernahme von Lizenzen oder anderen Vereinbarungen an die Patentanwaltsfirma **H. Kirchhofer**, vorm. Bourry-Séquin & Co., Löwenstr. 51, **Zürich I.**, zu wenden.

**Zu kaufen gesucht**

1 gebrauchter, noch gut erhaltener

**Zeichentisch,**

verschiebbar mit Parallelschienen in Schnurführung oder in zwangläufiger Stahlbandführung. Offert. mit Preisangabe sub Z. Q. 10666 an die Annoncen-Expedition

**Rudolf Mosse, Zürich.**

**Patent-Ausbeutung.**

Der Inhaber des schweiz. Patentes Nr. 35255 vom 25. September 1905, auf „Installation pour la production de vapeur d'eau, à vaporisation instantanée“, ist willens, die Fabrikation in der Schweiz zu Gunsten der Landesindustrie energisch und konsequent an die Hand zu nehmen. Fabrikanten und sonstige Interessenten sind höflichst ersucht, sich behufs Uebernahme von Lizenzen oder anderen Vereinbarungen an die Patentanwaltsfirma **H. Kirchhofer**, vorm. Bourry-Séquin & Co., 51, Löwenstr. in **Zürich I.**, zu wenden.

**Treppenbau.**

Zur Ausführung besonders schwieriger und stylgerechter Treppen empfiehlt sich bei billigster Berechnung

**G. Müller-Oberer**  
**Basel**

Spezialgeschäft für Holztreppenbau.

Künstler. selbständig, praktisch erfahrener

**Architekt**

in leitende Stellung des Architektur-Bureau eines grösseren Baugeschäftes in **Basel**

**gesucht,**

wenn möglich der deutschen und französischen Sprache mächtig. Anfangsgehalt je nach Leistung 5000 bis 6000 Fr. Offerten mit Referenzen unter Chiffre B. F. 695 an die Annoncen-Expedition  
**Rudolf Mosse, Basel.**



**Gesucht**  
ein mit der Ausführung von  
Arbeiten in armiertem Beton  
durchaus erfahrener

## Techniker

für eine grössere Baustelle  
und mindestens einjähriger  
Beschäftigung. Anmeldung  
unter Chiffre Z. Y. 10399 be-  
fördert die Annoncen-Exped.  
Rudolf Mosse, Zürich.

## Architekt gesucht.

Junger, Architekt, flotter  
und zuverlässiger Zeichner  
und Darsteller für Villen und  
Geschäftshausbauten per so-  
fort gesucht.

Offerte mit Bildungsgang,  
Alter und Gehaltsansprüche  
unter Chiffre Z. O. 10814 an  
die Annoncen-Expedition  
Rudolf Mosse, Zürich.

## Gesucht

auf 1. resp. 15. Oktober

## 1 Bauzeichner

ev. Bauführer, der die Bearbeitung  
der Ausführungspläne, Kostenvoran-  
schläge zu einer grösseren Kirchen-  
baute eventuell die nachherige Bau-  
führung zu besorgen hätte. Verlangt  
wird ein flotter, routinierter Zeichner  
und Praktiker. Offerten mit Hand-  
skizzen in Briefform, Angabe des  
Bildungsganges, Gehaltsansprüche  
und Referenzen baldmöglichst unter  
Chiffre Z. P. 10715 an die Ann.-Exp.  
Rudolf Mosse, Zürich.

## Architekt,

in allen Zweigen der Hochbau-  
Branche, kaufmännisch und tech-  
nisch praktisch erfahren, findet  
als selbständiger Leiter eines Bau-  
geschäftes für Villen und Wohn-  
häuser gute, dauernde Stellung  
per 1. November oder später. Gefl.  
Offerten mit Gehaltsansprüchen,  
Ausweisen unter Chiffre Z. G. 2411  
an die Annoncen-Expedition

Rudolf Mosse, St. Gallen.

## Wir suchen

auf 1. Oktober

## Architekt und Bautechniker

tüchtig in Entwurf und Details,  
gewandter Konstrukteur.

Offerten mit Beigabe von  
Zeugnissen und Skizzen, sowie  
Angabe der Gehaltsansprüche  
an

A. Brenner & W. Stutz, B. S. A.  
Architekten  
Frauenfeld.

Grössere Fabrik elektrisch.  
Apparate **sucht** für Abteilung  
Vorkalkulation zum sofortigen  
Eintritt

**I jüngeren Techniker**  
mit guter Werkstattpraxis.  
Offert, m. Angabe des Lebens-  
laufes und Gehaltsansprüchen  
sind erbeten sub Chiff. Z. Z.  
10675 an die Annonc.-Exped.  
Rudolf Mosse, Zürich.

## Gesucht: Architekt,

selbständig in der Ausarbeitung von  
Bauplänen und erfahren in der Bau-  
führung, womöglich mit Zürcher  
Verhältnissen vertraut, zu sofortigem  
Eintritt in ein grösseres Baugeschäft.  
Offerten mit Gehaltsansprüchen, unter  
Beilage von Zeugnissen und Aufgabe  
von Referenzen, an Postfach 1494,  
Basel.

## Gesucht: Junger, tüchtiger Ingenieur

von erstkl. Betonfirma für  
Reisen im In- und Ausland  
und Bureauarbeiten. Sprach-  
kenntnisse, Italienisch und  
Deutsch erforderlich. Statik  
und Französisch erwünscht.

Genaue Offert. m. Gehalts-  
ansprüchen, bisherige Tätig-  
keit, Zeugniskopien, Militär-  
verhältnisse, Konfession erbet.  
unter Chiffre Z. B. 10627 an  
die Annoncen-Expedition  
Rudolf Mosse, Zürich.

Für einen jungen, intelligenten  
Jüngling aus der französ. Schweiz  
wird eine

## Lehrstelle

in einem Architektur- od. Bau-  
bureau der deutschen Schweiz  
gesucht, wo derselbe Gelegenheit  
hätte, ausser dem Beruf die deutsche  
Sprache zu erlernen. Offerten unt.  
Chiffre E. A. 107 poste restante  
Freiburg (Schweiz).

## Bauführer

mit grösserer Praxis auf ersten Ar-  
chitekturbureaux und bei Behörden,  
energisch und zuverlässig, erfahren  
in allen Arbeiten, **wünscht** seine  
Stelle auf 1. Okt. zu verändern.  
Offerten unter Chiffre Z. S. 10593  
an die Annoncen-Expedition  
Rudolf Mosse, Zürich.

## Maschinen- Ingenieur

mit vierjähriger Vorpraxis, **sucht**  
Stellung im Betriebe. Eintritt  
jederzeit. Prima Zeugnisse und gute  
Referenzen stehen zur Verfügung.

Nähere Auskunft:

Berthastr. 28 I, Klurfeld  
Zürich III.

## Junger Bautechniker

mit Bureau- und Baupraxis, **sucht**  
Stelle auf grösseres Architektur-  
oder Baubureau. Eintritt beliebig.  
Offerten unter Chiffre Z. Q. 10516  
an die Annoncen-Expedition  
Rudolf Mosse, Zürich.

Ein Mann gesetzten Alters und  
Charakters, von Beruf

**Maschinenschlosser**,  
seit 30 Jahren im Lokomotivfach  
tätig, deutsch, französisch und ita-  
lienisch sprechend,  
**sucht passende Stelle**,  
auch ausser Lands.

Gefl. Offerten unter Chiffre Z. C.  
10453 befördert die Annonc.-Exped.  
Rudolf Mosse, Zürich.

## Erfahrener Zimmerpolier

**sucht Stelle** zu ändern als Platz-  
meister in grössere Sägerei oder  
Baugeschäft. Offerten unter Chiffre  
Z. Y. 10499 an die Annonc.-Exped.  
Rudolf Mosse, Zürich.

## Bautechniker

mit IV. Klasse d. Kgl. Baugewerk-  
schule Stuttgart, **sucht** baldmögl.  
Stellung auf Architekturbureau in  
der Schweiz. Offerten erbeten an  
Gottlieb Weigle, Faurndau-  
Göppingen (Württemberg).

## Bautechniker,

mit mehrjähriger Bureau- und Bau-  
praxis, **sucht** auf Mitte Oktober  
oder 1. November 1909 **Stelle**  
auf Bureau oder Platz. Gefl.  
Offerten erbeten unter Chiffre Z. T.  
10419 an die Annoncen-Expedition  
Rudolf Mosse, Zürich.

## Konkordatsgeometer,

mit 10jähriger Praxis im Tiefbau  
und Vermessungswesen, **sucht** auf  
Oktober **Stellung** auf Ingenieur-  
oder Vermessungsbureau. Gefl. Of-  
feren unter Chiffre Z. T. 10394 an  
die Annoncen-Expedition  
Rudolf Mosse, Zürich.

## Angehender Architekt,

6 Sem. Polytechnikum, 8 Monate  
Praxis, **sucht sofort Stelle**.  
Gefl. Offerten unter Chiffre Z. M.  
10687 an die Annoncen-Expedition  
Rudolf Mosse, Zürich.

## Junger Maschineningenieur,

mit etwas Praxis, **sucht Stelle**  
bei bescheidenen Ansprüchen in  
Bureau oder Werkstätte. Gefl.  
Anfragen unter Chiffre Z. O. 10689  
an die Annoncen-Expedition  
Rudolf Mosse, Zürich.

## Billig zu verkaufen

ein **Präzisionsnivellierinstru-**  
ment in tadellosem Zustande.  
Offerten unter Chiffre Z. O. 9714  
an die Annoncen-Expedition  
Rudolf Mosse, Zürich.

## I. Korrespondent,

mit langjähriger Praxis in der Ma-  
schinenbranche, deutsch, franz. und  
englisch, gute Kenntnisse im Ital.  
und Spanischen,

## sucht Vertrauensposten.

Offerten unter Chiffre Z. Z. 10225  
an die Annoncen-Expedition  
Rudolf Mosse, Zürich.

## Jüngerer Oberingenieur

des Eisenbetonfaches (Hoch-,  
Tiefbau, Kanalisation etc.)  
diplomiert, perf. Stat. und  
Konstr., Praxis in Oesterreich,  
Nord- und Süddeutschland,  
deutsch, französisch, englisch  
sprechend, repräsentations-  
fähig, derzeit ungekündigt,  
**sucht sich passend zu ver-**  
ändern. Gefl. Offerten unter  
Chiffre Z. G. 10882 an die  
Annoncen-Expedition  
Rudolf Mosse, Zürich.

## Betriebsingenieur,

Schweizer, **sucht** Familienverhält-  
nisse halber möglichst selbständige  
Stellung in der Schweiz, jetzt  
oder später. Diplom Zürich, zwei  
Jahre Werkstatt, Praxis erste schweiz.  
Maschinenfabrik, vier Jahre Eisen-  
bahn, S. B. B. und Ausland, mit  
Fahrdienst, seit zwei Jahren in un-  
gekündeter Stellung Betriebsing. in  
bedeutendem ausl. Messing- und  
Kupferwalzwerk und Drahtzieherei,  
drei Landessprachen. Erfahren in  
Projektierung und Betrieb masch.,  
auch elektr. Anlagen. Suchender  
befindet sich Anfang Oktober vor-  
übergehend in der Schweiz.

Offerten unter Chiffre Z. X. 10748  
befördert die Annoncen-Expedition  
Rudolf Mosse, Zürich.

Jüngerer, gewissenhafter

## Bautechniker,

auf Bureau und Bau erfahren,  
**sucht Stelle** in Architektur- und  
Baubureau Zürich's als Zeichner  
oder Bauführer.

Gefl. Offerten unter Chiffre Sc.  
4994 Z. an Haasenstein & Vog-  
ler, Zürich.

## Mit Architekt od. Baugeschäft sucht Geschäftsverbindung

Architekt (Münch. Schule), Künstl.  
selbst. Arb. mit mehrj. Praxis im  
In- und Ausland, selbst. in Bureau  
und Banleitung.

Offerten unter Chiffre Zag. E. 185  
an die Annoncen-Expedition  
Rudolf Mosse, Bern.

## Für Bauleute.

Tüchtigem Bautechniker od. Kauf-  
mann der Baubranche mit etwas  
Kapital wäre Gelegenheit geboten,  
sich an lukrativem Bauunternehmen  
in sehr industrieller Gegend bei  
Zürich zu beteiligen. Näheres ver-  
mittelt unter Chiffre Z. L. 10661 die  
Annoncen-Expedition  
Rudolf Mosse, Zürich.