

Objektyp: **Advertising**

Zeitschrift: **Schweizerische Bauzeitung**

Band (Jahr): **53/54 (1909)**

Heft 9

PDF erstellt am: **20.09.2024**

Nutzungsbedingungen

Die ETH-Bibliothek ist Anbieterin der digitalisierten Zeitschriften. Sie besitzt keine Urheberrechte an den Inhalten der Zeitschriften. Die Rechte liegen in der Regel bei den Herausgebern. Die auf der Plattform e-periodica veröffentlichten Dokumente stehen für nicht-kommerzielle Zwecke in Lehre und Forschung sowie für die private Nutzung frei zur Verfügung. Einzelne Dateien oder Ausdrucke aus diesem Angebot können zusammen mit diesen Nutzungsbedingungen und den korrekten Herkunftsbezeichnungen weitergegeben werden. Das Veröffentlichen von Bildern in Print- und Online-Publikationen ist nur mit vorheriger Genehmigung der Rechteinhaber erlaubt. Die systematische Speicherung von Teilen des elektronischen Angebots auf anderen Servern bedarf ebenfalls des schriftlichen Einverständnisses der Rechteinhaber.

Haftungsausschluss

Alle Angaben erfolgen ohne Gewähr für Vollständigkeit oder Richtigkeit. Es wird keine Haftung übernommen für Schäden durch die Verwendung von Informationen aus diesem Online-Angebot oder durch das Fehlen von Informationen. Dies gilt auch für Inhalte Dritter, die über dieses Angebot zugänglich sind.

Schweizerische Bauzeitung

Wochenschrift

für Bau-, Verkehrs- und Maschinentechnik

Gegründet von A. WALDNER, Ingenieur.

Herausgeber: A. JEGHER, Ingenieur.

Dianastrasse Nr. 5, ZÜRICH II.

Verlag des Herausgebers. — Kommissionsverlag: Rascher & Cie., Meyer & Zellers Nachfolger in Zürich.

Organ

des Schweizer. Ingenieur- und Architekten-Vereins und der Gesellschaft ehemaliger Studierender des eidg. Polytechnikums in Zürich.

Abonnementspreis:
Ausland. 25 Fr. für ein Jahr
Inland. 20 " " " "

Für Vereinsmitglieder:
Ausland. 18 Fr. für ein Jahr
Inland. 16 " " " "
sofern beim Herausgeber
abonniert wird.

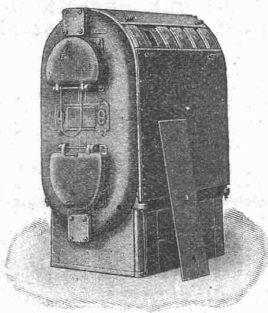
Abonnements
nehmen entgegen: Heraus-
geber, Kommissionsverleger
und alle Buchhandlungen
und Postämter.

Insertionspreis:
Für die 4-gespaltene Petitzeile
oder deren Raum 30 Cts.
Haupttitelseite: 50 Cts.

Inserate
nimmt allein entgegen:
Die Annoncen-Expedition
RUDOLF MOSSB,
Zürich,
Basel, Bern, St. Gallen,
Berlin, Breslau, Dresden,
Frankfurt a. M., Hamburg,
Köln, Leipzig, Magdeburg,
München, Stuttgart, Wien.

B^d LIV.

ZÜRICH, den 28. August 1909.

N^o 9.

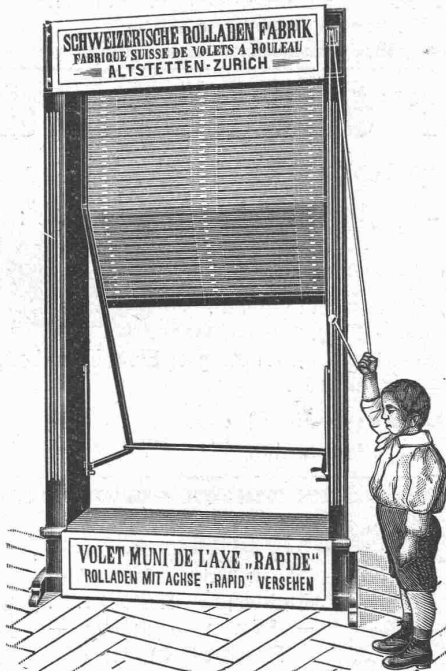
Strebekessel

für Zentralheizung und Warmwasser-Versorgung.

Zu beziehen durch alle Heizungsfirmen.

Man verlange kostenlose Uebersendung der neuen Broschüren Nr. 352
«Ueber Wohnhausheizung» und Nr. 357 «Ueber Kirchenheizung» vom

Strebelschmelzwerk, Zürich II.



Schweizerische Rolladen - Fabrik Altstetten-Zürich

Anerkannt erstklassige Fabrikate in
Stahlwellblech- und Holzrolladen,
Rolljalousien und Jalousieladen.

Vorzügliche, wirklich praktische,
patentamtlich geschützte Neuheiten.

Rolladenaufzug Marke „Rapid“
Ausstellvorrichtung Marke „Stabil“

Verlangen Sie kostenfreien Vertreterbesuch.

Treppenbau.

Zur Ausführung besonders schwieriger
und stylgerechter Treppen empfiehlt
sich bei billigster Berechnung

C. Müller-Oberer
Basel

Spezialgeschäft für Holztreppebau.

Uni Linoleum
Bedruckte Linoleum
Granit-Linoleum
Inlaid-Linoleum
Kork - Linoleum

empfehlen in den fabrizierten Stärken
zu billigsten Preisen per □m, fertig
verlegt von geschulten Fachleuten.

Grands magasins
Jelmoli S. A.
Zürich.

(Persönliche oder schriftliche Offerte
auf Wunsch sofort zur Verfügung.)

Simplex-Betonpfähle.

Sicherste, rascheste und billigste Fundierungsmethode. Garantie für die Ausführung selbst bei schlechtestem Boden.

Zahlreiche Ausführungen. — Projekte und Kostenvoranschläge gratis.

Ausführung in der Schweiz durch:

E. Froté & Co., Zürich I.

Caisse d'Epargne du Canton de Genève. Construction d'un hôtel destiné à la Caisse d'Epargne.

CONCOURS D'ESQUISSES.

L'Administration de la Caisse d'Epargne du Canton de Genève ouvre un concours entre architectes de nationalité Suisse, en vue de la Construction d'un hôtel destiné à la Caisse d'Epargne.

Le programme détaillé du concours, ainsi qu'un plan de Situation, sont tenus à la disposition des concurrents au bureau de la direction de la Caisse d'Epargne, rue Petitôt, 8.

Konkurrenz - Ausschreibung

über

sämtliche Arbeiten, ausschliesslich Erstellung der Zentralheizungs- und sanitären Anlagen für ein Einfamilienhaus in Weesen.

Es sind speziell auch Pauschal-Offerten erwünscht.

Eingabetermin: 5. September 1909.

Die Pläne liegen auf vom 23. August bis 3. September 1909.

Weesen, den 20. August 1909.

W. Schaefer, Architekt.

AVIS DE CONCOURS.

La Direction du 1^{er} arrondissement des chemins de fer fédéraux met au concours la construction complète des 2 grandes cheminées de 35 m¹ du dépôt de 32 locomotives en cours d'exécution à la gare de Lausanne.

Les plans et conditions peuvent être consultés et le formulaire de soumission demandé au bureau central de la Voie, N^o 69, à la Razole, Lausanne.

Les offres, cachetées, doivent parvenir à la Direction soussignée, avec la mention „Cheminées du dépôt de Lausanne“, le 8 septembre au plus tard.

Lausanne, le 20 août 1909.

La Direction du 1^{er} Arrondissement des Chemins de fer fédéraux.

Politische Gemeinde St. Gallen.

Stelle-Ausschreibung.

Auf dem technischen Bureau der Tiefbauverwaltung der Stadt St. Gallen ist die Stelle eines

Zeichners II. Klasse

mit einem Gehaltsansatz von Fr. 1800.— bis 2800.— zu besetzen.

Anmeldungen mit Angaben über die bisherige Tätigkeit mit Beilagen von Dienstbüchlein, selbstgefertigten Zeichnungen und Planschriftproben sind bis 31. August 1909 zu richten an den

Vorstand für Tiefbau und technische Betriebe.

St. Gallen, den 18. August 1909.

Konkurrenz-Ausschreibung

Ueber die Ausführung der Maurer-, Steinhauer-, Zimmer-, Schreiner-, Glaser-, Parkett-, Schlosser-, Spengler- und Maler-Arbeiten der vorzunehmenden Umbauten im Gemeindehaus Benken und die Erstellung eines Gerätschaftslokales mit Schlachthaus wird Konkurrenz eröffnet.

Pläne, Vorausmasse und Uebernahmsbedingungen liegen bei Herrn Präsident J. Strasser zur Einsicht offen, wo auch Eingabeformulare bezogen werden können.

Uebernahmsofferten, welche sowohl für einzelne Arbeiten, als auch für die Gesamtbauten, aus einer Hand, entgegengenommen werden, sind verschlossen mit der Aufschrift „Bauten Gemeinde Benken“ bis 6. September 1909, abends, an Herrn Präsident Strasser in Hier einzureichen.

Benken (Zürich), den 23. August 1909.

Der Gemeinderat.

Techn. Prüfstanfalten des schweiz. Electrotechn. Vereins.

Es sind bei unserer Materialprüfanstalt und unserer Eichstätte folgende Stellen zu besetzen:

Materialprüfanstalt in Folge Demission des bisherigen Inhabers: Ein **Ingenieur**, womöglich mit wissenschaftlicher Bildung, Erfahrung im Betriebe von Elektrizitätswerken und eventuell Fabrikation. Eintritt, wenn möglich, 1. Oktober a. c, eventuell später.

Eichstätte: Ein **Techniker**, Absolvent eines Technikums, zur Besorgung von Prüfarbeiten an elektrischen Messapparaten und Zählern. Bewerber mit Praxis im Versuchsfelde grösserer Fabriken eventuell Laboratorium von Messapparaten und Zählerfabriken erhalten den Vorzug. Eintritt baldmöglichst.

Offerten unter Beilage von curriculum vitae, Zeugnis-Abschriften und Referenzen und Angabe von Gehaltsansprüchen und Eintrittstermin sind zu richten an den Unterzeichneten. Vorstellung nur auf Aufforderung.

Materialprüfanstalt und Eichstätte des S. E. V.
Der Obergeringenieur.

Zürich III, Hardturmstrasse Nr. 20.

Techniker

für allgemeinen Maschinenbau, wenn möglich mit Spezialkenntnissen im Bau von Dampfkesseln und Blecharbeiten, wird von schweizerischer Maschinenfabrik

gesucht.

Anmeldungen mit Zeugnissen und Angabe der Gehaltsansprüche, sowie des eventuellen Eintrittes sind unter Z. K. 9385 zu richten an die Annoncen-Expedition **Rudolf Mosse, Zürich.**

Sobien erschienen:

Schweizer. Adressbuch für das Baugewerbe

VI. Auflage.

Verkauf: Bei dem Verleger Edmond Sandoz in Neuchâtel; Buchhandlung Th. Sack in Lausanne, sowie in allen übrigen Buchhandlungen. — Preis Fr. 6.—.

Terner & Chopard

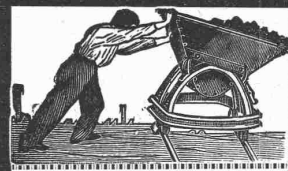
Ingenieurbureau

Telephon 8402 - Zürich V - Dufourstrasse 1

Wir empfehlen uns für:

Terrainaufnahmen, Planausfertigungen, Projektierung und Bauleitung von Strassen, Eisenbahn- und Wasserbauten, Kraftanlagen, Eisenbetonbau, Stat. Berechnungen, Expertisen.

B. Terner } Dipl. Bauingenieure.
Ch. Chopard }



Leipziger & Co.,

Göln am Rhein — Dortmund —
Magdeburg — Frankfurt a. M.
— München — Hamburg —
Strassburg im Elsass

fabrizieren und liefern zu Kauf und Miete

Rollbahnen.

Alleinige Fabrikanten der bekannten

Patent-Kugel-Rollenlager.

Anfragen erbittet die Generalvertretung für die Schweiz:

Ausfeld & Spyri, Ingenieurbureau, Basel

Wallstrasse 13 — Telephon Nr. 502.

Isolierungen aller Art.



Fachkundige
Ratschläge,
Pläne und
Kosten-
Voranschläge
gratis.

Lieferung bewährtester Isolirmaterialien
und
Ausführung kompletter Isolierungen
durch eigene Facharbeiter.

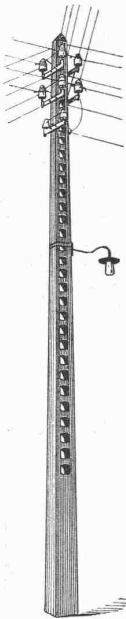
A. Isolierungen zum Schutze gegen Wärme-Verluste
für
Dampfkessel, Dampfleitungen und Zentralheizungs-Anlagen.

B. Isolierungen zum Schutze gegen Kälte-Verluste
für
Kältelüssigkeits-Leitungen bei Eismaschinen-Anlagen, sowie
für Generatoren, Kühlräume, Lager- und Eiskeller.

WANNER & Cie. HORGEN

Erstes Fachgeschäft für maschinen- u. bautechn. Isolierungen.
Generalvertreter der Korksteinfabrik
GRÜNZWEIG & HARTMANN, G. m. b. H., LUDWIGSHAFEN a. Rh.

Eisenbetonmast Saxonia.



Bewährter, gefälliger und billiger Mast für
elektrische Fernleitungen, für Telegraph und
Telephonleitungen.

Als Lichtmast und für Strassenbahnen.
Lizenzinhaber für die

Kantone:

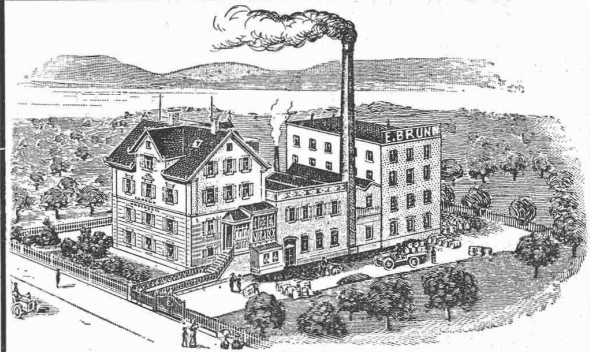
Zürich, St. Gallen, Hunziker & Cie.,
Schaffhausen, Appenzell, Uri, Schwyz, Brugg,
Glarus, Thurgau, Zug,
Graubünden.

Kantone:

Fribourg, Neuchâtel, Anselmier & Cie.,
Waadt, Genf, Wallis, Bern und Fribourg,
und Tessin.

Kantone:

Basel-Stadt und -Land, J. Betz & Cie.,
Bern, Solothurn, Aargau, Basel.
Luzern u. Unterwalden.



Ed. Brun, Wädenswil

Spezial-Fabrik seit 1686 für

Härte- und Lötmaterialien

mit maschinellen Anlagen für eine tägliche Produktion von
über 10,000 kg. empfiehlt seine besten

Einsatzmaterialien (explosionssicher) u. d. Namen
Brun's Einsatzpulver C.

Abbrennpulver B (Härtepulver) zum Bestreuen, um
Eisen am offenen Feuer schnell
zu härten.

Brunin-Lötpulver Nr. I-IV zum Löten aller Metalle,
als vollständig. Ersatz von Borax
und Schlaglot, einfachste Lötung.

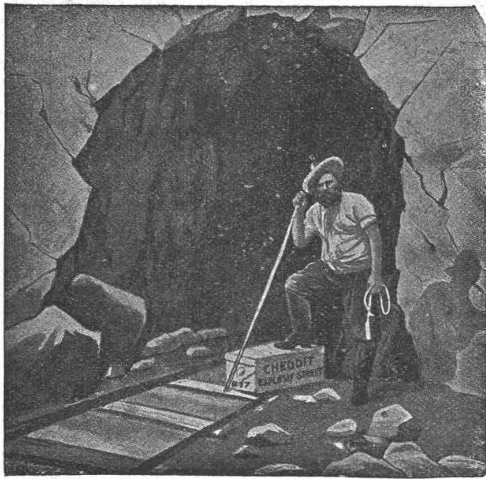
Man verlange Preise.

Central-Heizungen aller Systeme

Warmwasserversorgungen, Sanitäre Einrichtungen, Trockenanlagen f. techn. Zwecke

erstellen

Guggenbühl & Müller, Zürich.



Generalvertrieb der Société Universelle d'Explosifs et de Produits Chimiques (Fabrik in Jussy bei Genf) des Sprengstoffes

Cheddite

in verschiedenen Qualitäten, für offene Sprengarbeiten, Steinbrüche, harte Felsen, Tunnels etc.

Grösste Sicherheit.

Schweisst nicht. — Gefriert nicht.

Bahntransport in Kisten von 25 kg per Eil- oder Frachtgut.

Sprengkapseln — Zündschnüre — Bohrstahl.

Baumaschinen in modern. Konstruktionen.

Hebezeuge jeder Art.

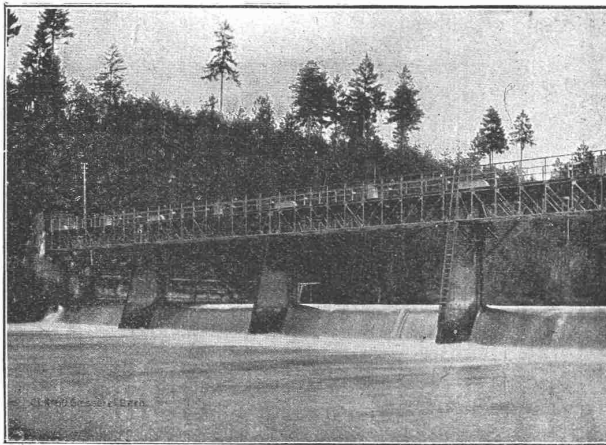
Rollbahn - Material zu Kauf und Miete.

Robert Aebi & Co, Zürich I

Nachfolger von Rudolf Röttschi.

Gegründet 1880.

Gesellschaft der L. v. Roll'schen Eisenwerke, Gerlafingen.
Werk: **Giesserei Bern** in Bern.



Konstruktionswerkstätten.

«Grand Prix» an der Internationalen Ausstellung Mailand 1906 und «Grand Prix» an der Internat. Ausstellung der Anwendungen für Elektrizität in Marseille 1908 für **Seilbahnen u. Zahnstangenoberbau.**

Spezialfabrik für

Schleusenanlagen

für Wehre und Kanäle in jeder Grösse und nach verschiedenen Systemen.

Gleit- & Rollschützen.

Andere Spezialitäten der Firma:

Hebezeuge, Eisenbahnmaterial, Seilbahnen und Zahnradbahn-Oberbau.

Nähere Angaben und Projekte, sowie Referenzen stehen zu Diensten.

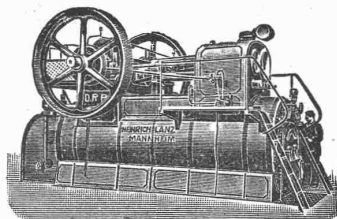
Amtlich fest-
gestellter



Kohlenverbrauch
0,45
kg pro eff. PS u. St.
bei nur

Einfacher Ueberhitzung.

HEINRICH LANZ, Mannheim



Allen voraus in
Patent-Heissdampf-Lokomobilen
mit Ventilsteuerung „System Lentz“
und einfacher Ueberhitzung.
Hervorragend in Einfachheit der Konstruktion!
Höchste Oekonomie!

Verkaufsbureau für die Schweiz: **Zürich, Auf der Mauer 13.**



Richard Beuttner & Co., Zürich
 □ □ □ Einziges Spezial-Geschäft für □ □ □
Blattgold & Bronzen · Pinsel & Schwämme

Kleine farbig glasierte Bieberschwänze
 für Türmchen, Gauben und dergleichen.

Gail'sche Dampfziegelei und Thonwarenfabrik
Giessen.

Feine Verblendsteine und -Plättchen, Terrakotten, Hourdis, Schamottesteine, Schamottemörtel, Kamin- und Brunnensteine, Dachfalzziegel, Hartbrandklinker, Trottoir- und Mosaikklinker etc.

FABRIQUE DE POTERIE et BRIQUETERIE DE RENENS (Vaud)



Der verbreitetste Ziegel in der ganzen Welt.
 Billigste Dachdeckung.
 10 Jahre Garantie gegen Frostschaden.

Marke: „Ludowici.“

Telegr.-Adr: **Lux** Zürich Telefon: 1107

LICHTPAUS-ANSTALT
René ORBANN
 Ingenieur-Chemiker.
 Sihlfhofstrasse 27
ZÜRICH **Negrographie**

Heliographie **Prompte u. sorgfältige Bedienung**
PLANDRUCK

1^a Heliographie- & Pauspapiere
 !! MAN VERLANGE OFFERTE !!

Chem. Laboratorium Dr. E. Keller
 vorm. Dr. Steinitzer

Telephon 167 - **Zürich I** - Olgastrasse 2

Analysen v. Baumaterialien, Metallen, Schmiermitteln.
Raterteilung. — Expertisen.

Gustav Kuntze, Göppingen 3 (Württomb.)
 Schmiedeeiserne, genietete und bartgeliöfete oder geschweißte



KUNTZE-RÖHREN
 mit Flanschen oder Muffen.

Spezialität: } Turbinen-Rohre in jeder Dimension.
 } Rohre für Tunnel-Bauten.
 } Rohre für Wasser-Versorgungs-Anlagen.

Westschweizerisches Technikum in Biel.
Fachschulen.

1. Schule für Maschinentechner, Elektrotechniker, Monteure, Kleinmechaniker;
2. Bauschule;
3. Kunstgewerbe-, Gravier- und Ciselierschule mit Spezialabteilung für Uhrenschalendekoration;
4. Uhrenmacherschule mit Spezialabteilung für Rhabilleure und Remonteure;
5. Eisenbahnschule;
6. Postschule.

(Der Eintritt in die beiden letzten findet nur im Frühling statt.)
 Unterricht deutsch und französisch. Im Wintersemester Vorkurs zur Vorbereitung für den Eintritt im Frühling.
 Aufnahmeprüfungen den 27. September, morgens 8 Uhr, im Technikumsgebäude. Beginn des Wintersemesters den 29. September 1909. Anfragen und Anmeldungen sind an die Direktion zu richten. Schulprogramme gratis.

Der Präsident der Aufsichtskommission:
 Aug. Weber.

Bauland zu verkaufen.

Um die rege Nachfrage nach Bauland befriedigen zu können, hat die Gemeinde **Igis** beschlossen, einen

größeren Bodenkomplex

in unmittelbarer Nähe der Station **Landquart** von beiläufig 100 000 m² parzellenweise oder in grösseren Abschnitten zu verkaufen.

Da ein Industriegeleise bereits vorhanden ist, eignet sich ein Teil des Landes vorzüglich für Etablierung gewerblicher Anlagen.

Kaufliebhaber belieben sich an Herrn Hauptmann **Büsch** in Landquart zu wenden, der jede erwünschte Auskunft zu erteilen bereit ist und bei dem auch der Bebauungsplan zur Einsicht aufliegt.

Igis, im August 1909.

Die Bodenverwertungskommission Landquart.

Türöffner, elektrisch mit dem Schloss kombiniert. Vollständig neues Konstruktionsprinzip. Das Einfachste am Markte, absolut sicheres Funktionieren. — Billiger Preis. Prospekte durch

Metallwaren-Fabrik Oerlikon.

Spezialerzeugung gestanzter und gedrehter Massenartikel.

Kauf- oder mietweise Erstellung von

Elektrischen Betriebs-Anlagen
 für Bau-Unternehmungen.

Elektromotoren — Dynamos.
 Ed. Schläpfer & Cie., Elektr. Anlagen, Zürich-Wollishofen.



Portlandzement-Fabrik Laufen (Bern)

Altrenommierte Firma **Aktion-Gesellschaft** ■ Gegründet 1886
Fabriken in Laufen, Münchenstein und Soyhières-Bellerive
empfiehlt ihren

prima langsam bindenden künstlichen Portlandzement

von anerkannt höchster Festigkeit, absoluter Volumbeständigkeit und reiner Farbe
zu Platten- und Kunststein-Fabrikation, armierten Beton- und sonstigen Zement-Arbeiten.

Vorzügliche Atteste der Eidgenössischen Material-Prüfungs-Anstalt Zürich.

Schweiz.
Akt.-Ges.

Orenstein & Koppel, Zürich I

Universal-Löffelbagger

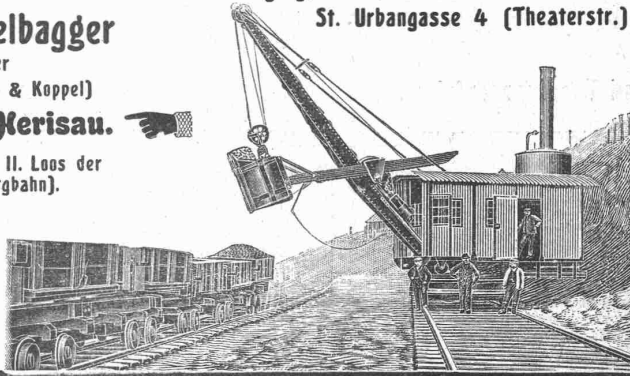
mit Ueberhitzer
(Konstruktion Orenstein & Koppel)

Im Betrieb in Merisau.

(Baunternehmung I. und II. Loos der
Bodensee-Toggenburgbahn).

Verkauf und Vermietung von
Baggern
und Eisenbahnmateriale
jeder Art.

St. Urbangasse 4 (Theaterstr.)



PATENT-BUREAU

E. BLUM & Co. DIPL. INGENIEURE

GEGRÜNDET 1878 - ZÜRICH - BAHNHOFSTR. 74

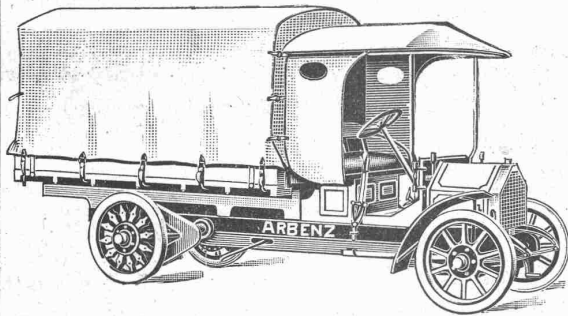


RUDOLF MAAG
ELECTRO-TECHNISCHES
INSTALLATIONSGESCHÄFT
ZÜRICH! SIHLAMT

Motorwagenfabrik ARBENZ A. G.

Zürich-Albisrieden

baut:

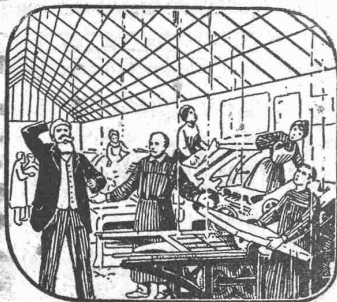


Lastwagen
Lieferungswagen
Omnibusse
Feuerwehrwagen-
Strassenbespreng-
und
Kehricht-Abfuhr-
wagen
für alle möglichen Betriebe.

Erfindungs-Patente
Marken-Muster-
& Modell-Schutz im In- u. Ausland
H. KIRCHHOFER vormals
Bourry-Séquin & Co. ZÜRICH
1880
Gegründet.



Altes, verkittetes System.



Immer Schaden durch das eingekittete Glasdach.

Kittlose



Patent No. 37200
und neue Patente ang.

Glasdächer

Shedfenster Shedrinnen

..... System G. Zimmermann

Generalvertreter für die Schweiz:

M. & H. A. ERNST, THALACKER 21, ZÜRICH I.

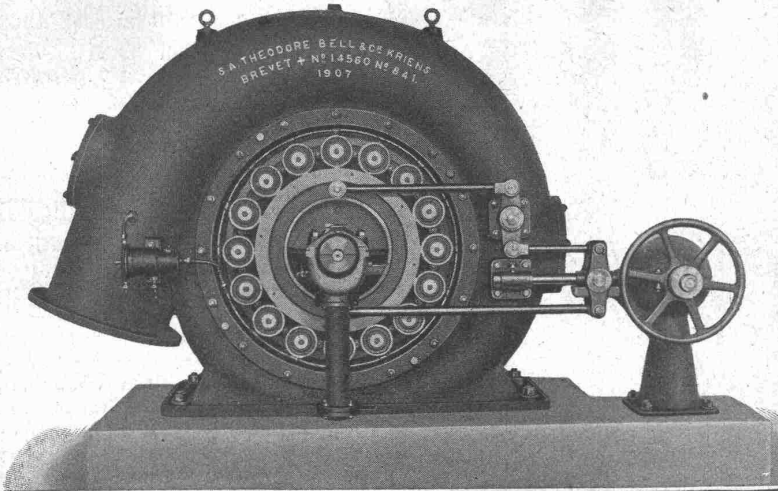
Telephon 6996.

Neues, kittloses System.



Dauernd geschützt gegen Schwitzwasser und Regen.

Turbinen jeder Grösse modernster Systeme



**Präzisions-Regulatoren
Schleusen, Wehranlagen
Rohrleitungen
Drahtseilbahnen für
Personenbeförderung.**

Aktiengesellschaft der Maschinenfabrik

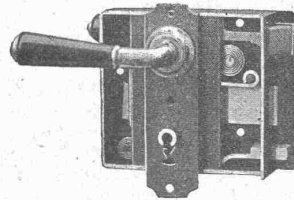
von

**Theodor Bell & Cie.,
Kriens-Luzern.**

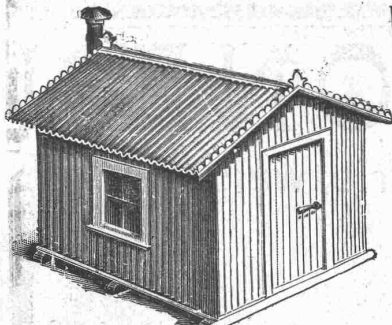
A. Bröck, Optiker, Zürich
Schifflande Nr. 24

Photographische Apparate
sämtliche Bedarfsartikel

Hirt-Biedermann & Sohn, Solothurn
Schlossfabrik in Derendingen.



Fabrikation aller Art
Türschlösser u. Baubeschläge.
Verkauf durch alle Schweiz.
Eisenhandlungen.
Eigene Messing-, Weiss- und
Rotbronzgiesserei
speziell für Drücker, Garnituren und
Zierplatten nach eigenen Entwürfen der
Herren Architekten, Buchstaben und
Schriften, Wappen etc.



Wellblechkonstruktionen
Träger
und
Bedachungswellblech,
schwarz und galvanisiert,
Rolladen.
Wellblech-Walzwerk

**Suter-Strehler & Co.,
Zürich.**

Die Sonne ist unser einziger Konkurrent.



**Lux-
Lampen**

100 Kerzenstärke stündlich 1 Cts.

Bewährteste und billigste Beleuchtung für
**Fabriken, Werkstätten
Bahnhöfe, Strassen
Läden etc.**

Auf Grund automatischer Petroleumauffüllung und Kohlensäuredruck
das bequemste Petroleum-Starklicht unserer Zeit. Ganz gefahrlos.
Verlangen Sie Katalog.

Lux-Lampen, Thalwil.



Bureau Basel Aktiengesellschaft Hochstrasse 96

Steinbruch Brislach

Oolitischer **Jura-Kalkstein**, weiss und gelb
Moellons für Hoch- und Tiefbauten. Quader, Verkleidungen
Treppenanlagen, Façaden.

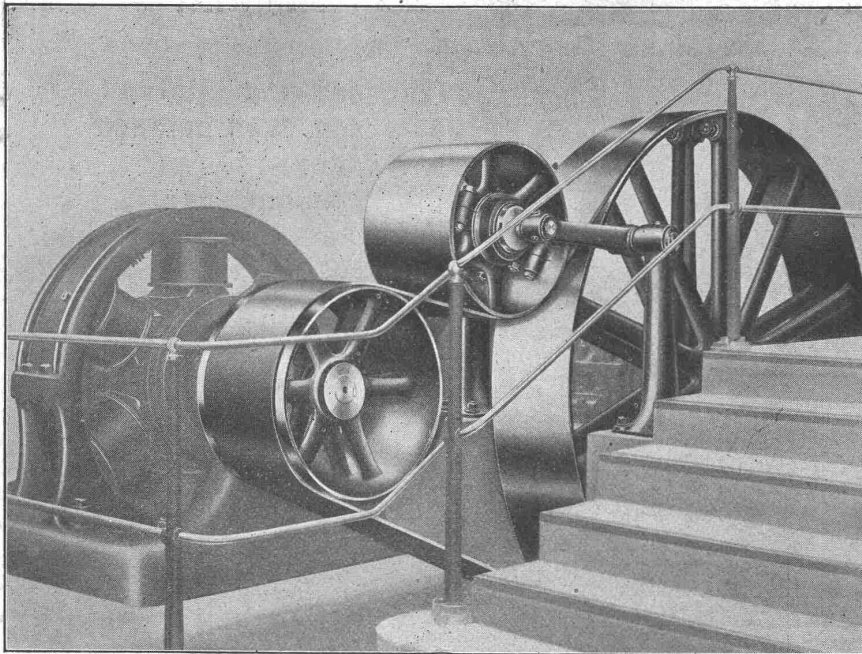
J. Rukstuhl, Basel

erstellt auf Grundlage vieljähriger Erfahrung

Centralheizungen

aller Systeme

Warmwasser — Niederdruckdampf etc



Spannrollentrieb mit Oelmlauf geliefert für Generator-Antrieb 225 P. S.
500 mm breiter Doppelriemen.

Entwürfe und Kostenanschläge
durch

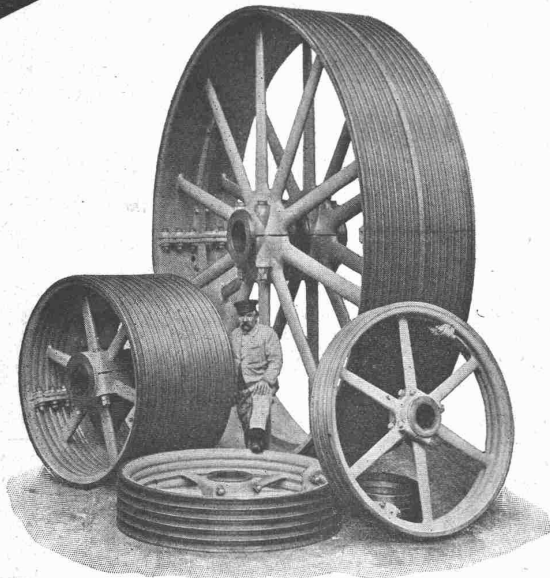
Eisenwerk Wülfel, Filiale Basel
Blumenrain 32. Spezialfabrik für Transmissionen. Telephon 2206.

Die Aktiengesellschaft der Brunner Brauerei, Brunn a. G. schreibt uns am 19. Januar 1909 über nebenstehenden Trieb:

«In Beantwortung Ihrer geehrten Anfrage vom 6. d. M. freut es uns, Ihnen mitteilen zu können, dass die uns von Ihnen im Oktober v. J. gelieferten Transmissions-teile bisher zu unserer vollsten Zufriedenheit funktionieren. Es gilt dies in erster Linie von dem durch Sie hergestellten Hauptantrieb mit zwei **selbsttätigen Spannrollentrieben**, welche bei einem sehr kurzen Achsenabstand unsere Generatoren für Licht- und Kräfteerzeugung für eine Leistung von **150**, beziehungsweise **225 Pferdekraften** unter Verwendung eines **400 mm breiten einfachen**, beziehungsweise eines **500 mm breiten Doppelriemens** in anstandsloser Weise bei ruhigem Gange übertragen. Unsere bisherigen Messungen haben ergeben, dass Sie hierbei Ihre **Garantien** betreffs der Uebertragungsleistung **voll eingehalten** haben und wurde durch den Wegfall des früher bestandenen Zwischenvorgeleges die **erhoffte Kraftersparnis erzielt.**»

TRANSMISSIONEN

Komplette Anlagen für alle Industriezweige



Hanfseilscheiben jeder Grösse.

Riemenscheiben in Gusseisen bis 4 m Durchmesser.

Zahnräder mit rohen und gehobelten Zähnen.

Feste Stehlager mit Ringschmierung und herausnehmbaren Weissmetall- oder Bronzeschalen bis 250 mm Bohrung.

Sellerslager mit Ringschmierung \oplus Patent: als Stehlager, Hängelager, Wand- und Säulenkonsollager.

Klauen- & Hildebrandt'sche Zahnkupplungen.

Benn's Reibungskupplungen.

Uhlhorn'sche selbsttätige Motorenkupplungen.

GESELLSCHAFT der L. von ROLL^{SCHEN} EISENWERKE
EISENWERK GLUS.