

Objektyp: **Advertising**

Zeitschrift: **Schweizerische Bauzeitung**

Band (Jahr): **53/54 (1909)**

Heft 3

PDF erstellt am: **19.09.2024**

### **Nutzungsbedingungen**

Die ETH-Bibliothek ist Anbieterin der digitalisierten Zeitschriften. Sie besitzt keine Urheberrechte an den Inhalten der Zeitschriften. Die Rechte liegen in der Regel bei den Herausgebern. Die auf der Plattform e-periodica veröffentlichten Dokumente stehen für nicht-kommerzielle Zwecke in Lehre und Forschung sowie für die private Nutzung frei zur Verfügung. Einzelne Dateien oder Ausdrucke aus diesem Angebot können zusammen mit diesen Nutzungsbedingungen und den korrekten Herkunftsbezeichnungen weitergegeben werden. Das Veröffentlichen von Bildern in Print- und Online-Publikationen ist nur mit vorheriger Genehmigung der Rechteinhaber erlaubt. Die systematische Speicherung von Teilen des elektronischen Angebots auf anderen Servern bedarf ebenfalls des schriftlichen Einverständnisses der Rechteinhaber.

### **Haftungsausschluss**

Alle Angaben erfolgen ohne Gewähr für Vollständigkeit oder Richtigkeit. Es wird keine Haftung übernommen für Schäden durch die Verwendung von Informationen aus diesem Online-Angebot oder durch das Fehlen von Informationen. Dies gilt auch für Inhalte Dritter, die über dieses Angebot zugänglich sind.

# Wartmann, Vallette & Co., Brugg und Genf

## Brücken:

Eisenbahn- u. Strassenbrücken.  
Ueber- und Unterführungen.

## Fabrikbau-Konstruktionen

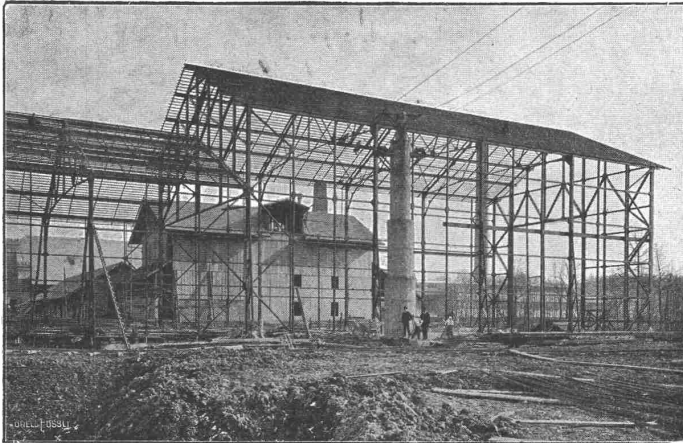
jeder Art, als Konstruktionen  
für Shed-, Sattel-, Holzzement-  
Dächer, Riegelwandfachwerk,  
Säulen u. Unterzüge, Oberlichter,  
Treppen, Wellblechbauten, Vor-  
dächer.

## Kranen:

Laufkranen mit Stützen u. Bahn,  
Bockkranen, Aufzugtürme.

## Gasbehälter, Reservoirs

genietete Röhren und eiserner  
Unterbau für schwimmende  
Badanstalten.



## Hotels u. Warenhäuser.

Binder- und Säulenkonstruk-  
tionen über grosse Säle und  
für Umbauten.

## Gittermaste

für elektr. Leitungen u. Bahnen,  
Bogenlampen, Seilbahnen.

## Stauwehr-Anlagen.

**Schleusen.**  
**Aussichtstürme.**

Grosses Materiallager  
und daher  
möglichst schnelle Lieferung.

# Diesel-Motoren

(Eingetragene Schutzmarke.)

Wirtschaftlich vorteilhafteste  
Verbrennungsmotoren

zum Betriebe mit  
**billigen**  
flüssigen Brennstoffen.

Alleinige Fabrikanten für die Schweiz:

## GEBRÜDER SULZER

Winterthur.

Die Motoren werden in Grössen von  
20 P.S. an aufwärts ausgeführt.

## Kesselschmiede Richterswil.

### Giesskessel

mit und ohne Kippvorrichtung, bis 7000 kg Inhalt.

Giesspfannen, Handlöffel, Traggabeln, schmiedeiserne Formkästen.

Courante Grössen stets auf Lager.

Günstige Bedingungen bei Jahres-Abschluss und Lieferung auf Abruf.

# CENTRALHEIZUNGEN

Jeden Systems

## Etagenheizungen

Warmwasser-, Tröckne-, Badeeinrichtungen  
sowie **Sanitäre Anlagen**

erstellt die Firma

## Hch. Berchtold's Erben

**Thalwil** bei Zürich

Gegründet 1859

➡ **Vorzügliche Atteste und Referenzen.** ⬅

## Stellenausschreibung.

Die infolge Rücktrittes freiwerdende Stelle eines **Ingenieurs I. Klasse** des Bureaus für elektrischen Betrieb bei der Generaldirektion der Schweiz. Bundesbahnen in Bern wird hiermit zur Bewerbung ausgeschrieben. Von den Bewerbern wird der Ausweis über den Besuch einer technischen Hochschule, Erfahrung in Bezug auf die Ausnützung von Wasserkraften und Kenntnis der deutschen und französischen Sprache verlangt. Die Besoldung wird innert den reglementarischen Grenzen von Fr. 4800.— und Fr. 7000.— bei der Ernennung festgesetzt. Dienstantritt 1. April 1909. Anmeldungen sind bis zum **31. Januar 1909** zu richten an

Die Generaldirektion

der schweizerischen Bundesbahnen.

Bern, den 11. Januar 1909.

J. P. Piedboeuf & Cie Röhrenwerk A.-G., Düsseldorf-Eller

empfehlen die Artikel ihrer

## Blechsweisserei

als mittels Wassergas geschweisste Röhren  
von 250 bis 3000 mm Lichtweite

Dampf-Wasser-Steigeleitungsrohren

Dampfsammler

➡ **Bohr- und Turbinenrohren**

**Geschweisste Muffenrohren** ⬅

Behälter, Transportkessel etc.

Vertreter: **Walter Ernst & Co., Winterthur.**

# A.-G. Alb. Buss & Co., Basel

*Gesellschaft für Eisenkonstruktionen, Wasser- und Eisenbahnbau.*

*Abteilung: Brückenbau, Kesselschmiede, Mechanische Schlosserei.  
 ————— Werkstätten in Basel, Pratteln und Mailand. —————*

*Brücken — Stege — Krananlagen — Hochbaukonstruktionen — Leitungsmaste, Stauwehr-, Schleusen-  
 und Rechenanlagen.*

*Unterbau für schwimmende Badanstalten — Reservoirs — Verdampfungsanlagen  
 ————— Vorwärmer und Reiniger eigenen Systems mit grösstem Nutzeffekt. —————*

*Oberlichte, eiserne Fenster und Tore, Rollwagengarnituren, Pressartikel etc.*

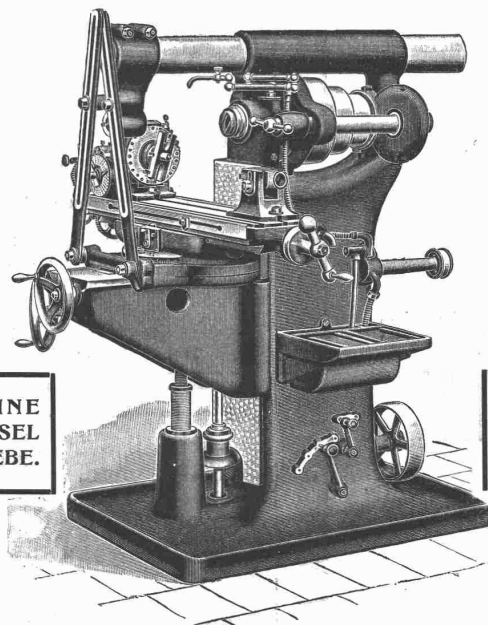
*Reparaturen. — Kostenberechnungen und Prospekte.*



**AUSFÜHRUNG FEINER METALLARBEITEN**

:: :: Schmiedeeisen, Messing, Kupfer etc., :: ::  
 geschmiedet, gehämmert, getrieben, ziseliert

**WERKSTÄTTEN RIGGENBACH, BASEL.**



**UNIVERSAL-FRÄSMASCHINE  
 NR. 2 MIT VORSCHUBWECHSEL  
 DURCH ZAHNRÄDERGETRIEBE.**

**EINFACHE PLAN-UNIVERSAL-  
 UND VERTIKAL-FRÄSMASCHINEN  
 SOWIE AUTOMATISCHE RÄDER-  
 :: :: FRÄSMASCHINEN. :: ::**

## WANDERER-FRÄSMASCHINEN DER WANDERER-WERKE A.-G.

**LAGER!**

**VERTRETUNG FÜR DIE SCHWEIZ:**

**LAGER!**

**W. WOLF, Ingenieur, vorm. WOLF & WEISS, ZÜRICH I, BRANDSCHENKESTRASSE No. 7.**

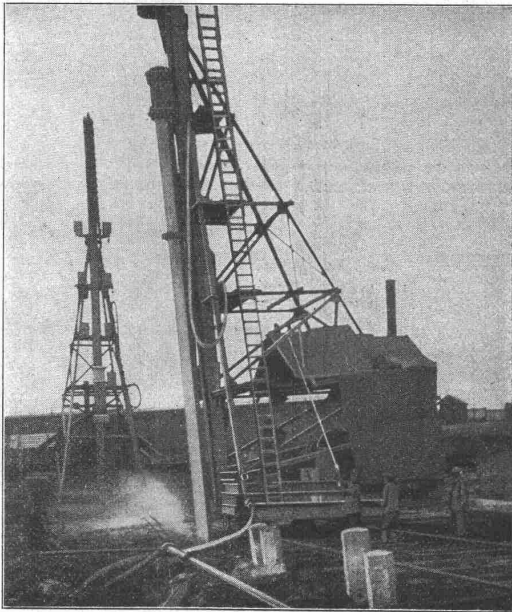
# Centralheizungs-Fabrik Altorfer, Lehmann & C<sup>ie</sup>, Zofingen

liefern und erstellen als Spezialität unter Garantie

Prima Referenzen

: **Centralheizungen aller Systeme** : Filialen St. Gallen, Lugano

Sanitäre Einrichtungen wie Bad-, Wasch-, Closets- und Toiletten-Einrichtungen.



Gründung der Bahnsteighallen auf dem neuen Bahnhof in Metz. — Pfähle von 17 m Länge, in Neigung gerammt.

# Ed. Züblin & C<sup>ie</sup>

Basel und Strassburg i. E.

Ingenieurbureau und Unternehmung für

**Eisenbetonbau**

**Hoch- und Tiefbauten aller Art**

Spezialität:

## Eisenbetonpfahl - Gründungen

Spundwände, Quaimauern.

Bis Mai 1908 über 100 000 laufende Meter Beton-Pfähle für Staats-, Eisenbahn und Kommunalbauten gerammt.

# Thonwerk Biebrich A.-G.

Chamottefabrik  
Biebrich am Rhein.

**Hochfeuerfeste u. säurebeständige Produkte.**

Normal- und Façonsteine aller Art, Chamottemörtel, Retorten, Muffeln etc. Bau kompletter Ofenanlagen.  
Beste Referenzen und Zeugnisse aus der Schweiz.



# Geiger'sche Fabrik

für Strassen- u. Hausentwässerungs-Artikel, G. m. b. H.  
KARLSRUHE i. B. 11

NEUHEIT:

**Nachstellbarer Rollenkeilverschluss an Kanalschiebern.**

Bedeutende Vorzüge gegenüber parallelen Keilflächen:

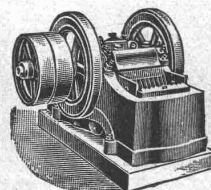
- Vorzügliche Abdichtung der Schieber.
- Leichtes Losziehen der Schieberdeckel.
- Einfache, unverwüsthliche Konstruktion der Keilverschlüsse.
- Einfachste, bequemste Einstellung.

Lieferung ohne Preiszuschlag. Prospekt auf Wunsch gratis.

# Mannheimer Eisengiesserei u. Maschinenbau A.-G.

Gegründet 1863 MANNHEIM Gold-Medaille Paris 1900  
liefert als Spezialität in anerkannt vorzüglicher Ausführung:

## Zerkleinerungsmaschinen



Steinbrecher, Walzwerke, Kugelmühlen, Kollergänge, Desintegratoren, Schotteranlagen, Kieszerkleinerungsanlagen, Siebtrommeln u. Schüttelsiebe  
Neu! **Steinbrecher** Neu!  
kombiniert mit Schüttelsieb ohne besonderen Antrieb  
Gesetzl. geschützt. Viel bewährt.

Ia. Referenzen im In- und Ausland.

Vertreter für die Schweiz:

H. von Arx & Co., Ingenieur-Bureau, Zürich, Seidengasse 13.



**MEYER & MOREL** ZÜRICH V  
**Armierter Beton**  
 Telefon 6753



**Heinrich Brändli, Horgen Asphaltgeschäft**

übernimmt:  
**Asphalt-Arbeiten, Asphalt-Isolierungen,**  
 zweckentsprechend für Hoch- und Tiefbauten in nur  
 bewährter fachgerechter Ausführung und gewissenhafter  
 Bedienung mit Garantie. ☐ Referenzen zu Diensten.  
 Teleg.: Heinrich Brändli, Horgen. Telefon.

**Gummiwarenfabrik H. Speckers Wwe., Zürich.**

Verkaufsmagazin: Kuttelgasse 19, mittlere Bahnhofstrasse.

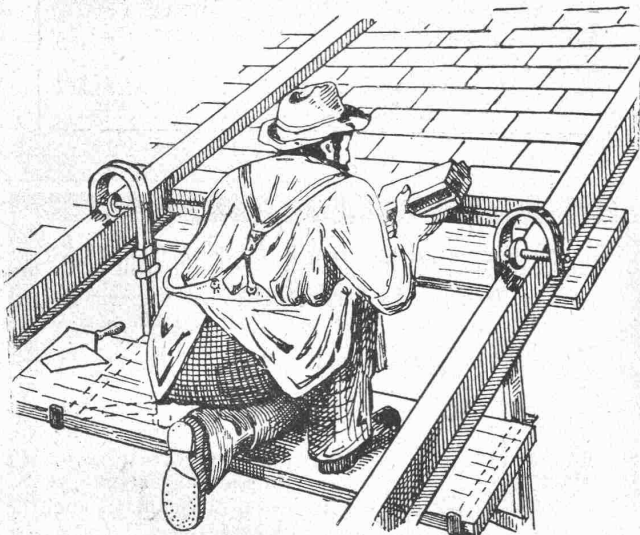


Spezialität: Fabrikation von  
 pat. wasserdichten **Regenmänteln,**  
**Taucheranzügen, Wasserhosen, Grubenjacken, Pferde- und**  
**Wagendecken** aus Kautschuk.  
 Sämtliches **Dichtungsmaterial**  
 für technische Zwecke.  
 Preislisten und Vorschläge  
 zu Diensten.

**Geradlinige Massivdecke „Excelsior“**

+ Patent 23971

Einfachste Konstruktion, ohne jede Einschalung  
 grosse Tragfähigkeit, absolut schalldicht.

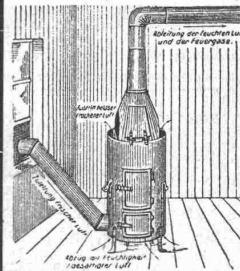


**Tonwaren - Fabrik Taenikon**  
 Station Aadorf (Thurgau).

☛ Prospekte und Kostenberechnungen gratis und franko. ☛

**Luftzirkulations-Trocken-Ofen „IDEAL“**

D. R. G. M. — zum schnellen und gründlichen Austrocknen von Neubauten und feuchten Räumen.  
 Bewährt vielfach und bei Behörden eingeführt, Wirkt nicht durch strahlende  
 Wärme, sondern hauptsächlich durch stetigen Luftwechsel.



**Vorteile:** In wenigen Tagen gründliches  
 Entfernen der Feuchtigkeit. Kein  
 Ausströmen schädlicher Gase. Vollkommene Er-  
 härtung des noch frischen Verputzes, einfache nicht  
 ständige Ueberwachung bei Tag und Nacht; mehr-  
 jährige Gebrauchsfähigkeit; leichte Ersetzbarkeit  
 der dem Feuer ausgesetzten Teile. Beste Ausnüt-  
 zung des Koksmaterials. In 24 Stunden nur 1 bis  
 1 1/2 Zentner Koks nötig. Ein Ofen für 100 cbm  
 Raum. Zu beziehen à Fr. 100.— ab München durch

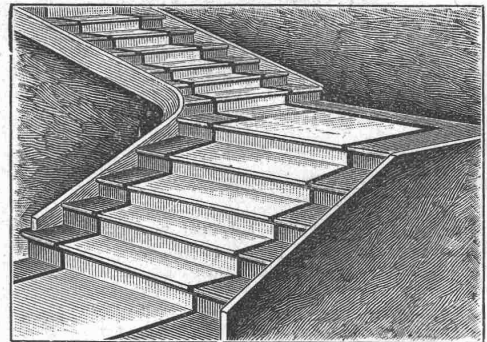
**Baugeschäft Jos. Schretzmayr**

Inh. Alois Schmid  
 Telefon 7545 — München — Brienerstr. 30  
 An unbek. Besteller gegen Nachn. od. Voreinsendg.

**Vereinigte Xylolith- und Kohlensäurewerke A.-G.**  
**WILDEGG**

+ Patent Nr. 9080

**Treppenstufen aus Xylolith**  
 für Belag von



eisernen Treppen, hölzernen und Betontreppen;  
 Wendeltreppen; abgelaufenen Sandstieptreppen.

Grosse Standsicherheit, feuersicher, grösste Solidität.

Unlsfarben oder mit gefärbtem Treppenläufer.

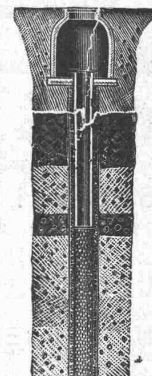
Einzig in der Schweiz bis jetzt ca. 200 000 m<sup>2</sup> Böden und zirka  
 10 000 Treppenstufen gelegt.

**Tiefbohrungen**  
**Rohrbrunnen**

nach unserem jahrzehntlang bewährten System.

Volle Erschliessung  
 wasserführender Erd-  
 schichten, daher  
**gr. Ergiebigkeit.**

Ueber 4000 Brunnen  
 hergestellt.  
 Leistungen bis  
 120 Sekunden - Liter  
 für Wasserwerke,  
 Industrien, Brauereien  
 etc. etc.



U. v. a. hergestellt für:  
 Basel, Bellinzona,  
 Gossau, Hausen,  
 Kölliken, Knutwil,  
 Luzern,  
 Rothenthurm,  
 Waldstatt, Wangen,  
 Winterthur, Worben  
 Zurzach, Zürich  
 etc. etc.

Projekte, Kostenan-  
 schläge auf Wunsch.

**Bopp & Reuther**  
 Mannheim-Waldhof  
 Maschinenfabrik.

**Basel, Austrasse 102**  
 Ingenieur F. Hetzel.

**Rudolf Mosse, Zürich** alleinige Inseraten - Annahme für die  
 Schweizer. Bauzeitung.

**Bauschule**  
**Streitz** in Mecklenb.  
 Einzelunterr.  
 Eintritt tägl.  
 Unterricht n. Methode Hittnerkoier  
 Programm unberech. v. Sekretaria.

**Präzisions-Reisszeuge.**  
**Clemens Riefler,**  
 Nesselwang u. München  
 (Bayern).  
 Gegründet 1841,  
 „Paris 1900 Grand Prix“  
 Illustrierte Preislisten gratis  
 Die Zirkel der echten  
 Rieflerreisszeuge  
 sind am Kopf mit dem  
 Namen RIEFLER  
 gestempelt.

**Stall-Einrichtungen**



Gold. Medaille: Zürich, Bern, Genf  
 Gebr. Lincke, Zürich.

**J. Nörr** Zürich  
 z Seidengasse  
 nächst Trulle Bahnhofstrasse  
 Vorteilhafteste  
 Bezugsquelle  
 f. imprägnierte starke  
**Strapaz-Kleider**  
 Loden und engl. Stoffe  
 meterweise,  
 moderne Massanfertigung.



**Uni Linoleum**  
 Bedruckte **Linoleum**  
**Granit-Linoleum**  
**Inlaid-Linoleum**  
**Kork-Linoleum**  
 empfehlen in den fabrizierten Stärken  
 zu billigsten Preisen per  $\square$ m, fertig  
 verlegt von geschulten Fachleuten,  
**Grands magasins**  
**Jelmoli S. A.**  
**Zürich.**  
 (Persönliche oder schriftliche Offerte  
 auf Wunsch sofort zur Verfügung.)

**Leistungsfähigste Rechenmaschine der Welt**  
**„Millionär“**  
 (Patent O. Steiger).  
 Allein-Fabrikant: Hans W. Egli, Zürich II.

**OFENFABRIK**  
**SURSEE**



KOCHHERDE IN ALLEN GRÖSSEN

**Wilh. Baumann**  
 Rolladenfabrik  
**Horgen (Schweiz).**  
 Holzrolladen  
 aller Systeme.  
 Rolljalousien,  
 automatisch.  
 Roll-  
 Schutzwände  
 verschiedener  
 Modelle.  
 Verlangen Sie Prospekte.



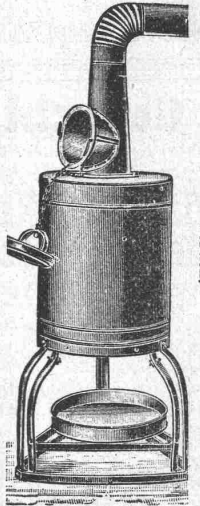
**Wendel-**  
**treppen,**  
 eiserne  
**Treppenanlagen,**  
 Balkongeländer,  
 Treppengeländer,  
 Türfüllungen,  
 Säulen, Gusspfosten, Dachfenster.  
**Suter-Strehler & Co.**  
 Konstrukt.-Werkstätte,  
**ZÜRICH.**



Der Gesamtauflage der heutigen  
 Nummer liegt ein Prospekt der Firma  
**G. Hoffmann, Bau-, Kanal-**  
**bau-, Gas- u. Wasserleitungs-**  
**Artikel, Badeeinrichtungen,**  
**Closets, Fayence u. Feuer-ton-**  
**Waren, in Frankfurt a. M.,**  
 bei, worauf wir besonders aufmerk-  
 sam machen.

**Zement u. Beton**  
 Angesehene Wochenschrift  
 für Beton u. Eisenbetonbau  
 Probenummern kostenfrei  
 Berlin N.W. 21. — Dreysesstr. 64.

**Wichtig**  
 für Behörden und Bauherren!  
 Apparat zum Austrocknen  
 von Neubauten und feuchten Räumen



Beschleunigte Fertigstellung der Bauten! Vollkommen gas-  
 und rauchlos! Jeder Raum ist in 2—3 Tagen trocken.  
 Während der Austrocknung kann weiter gearbeitet werden,  
 ohne dass die Arbeiter durch Gas und Rauch belästigt  
 werden.  
 Preis Mk. 80. — ab Berlin.  
 Deutsches Reichs-Patent.  
 Zu beziehen durch:  
 Austrocknungs-Gesellschaft m. b. H.  
 Berlin, S. W., Trebbinerstr. 7.

CARLMÜLLER  
 ZÜRICH  
**Patent-Bureau**  
 PRIMA  
 REFERENZEN

**M. Kreutzmann**  
 Rämistr. 37  
**ZÜRICH**  
 Buchhandlung für Architektur  
 und Kunstgewerbe.

**Zeichnungswerke**  
 für das Baufach, die  
 Textilbranche, sowie für  
**jedes**  
 Gewerbe, Mal- u. Zeichen-  
 Vorlagen für Schulen  
 und Private. Bücher  
 für Bau u. Einrichtung  
 von Villen und kleinern  
 Wohnhäusern, Woh-  
 nungs - Ausstattungen,  
 Garten-Architektur und  
 künstlerische Garten-  
 gestaltung etc. etc.  
 Auswahlendungen.  
 „Künstler-Bilderbücher.“  
 —————  
 Telephon.

**PATENT-BUREAU**  
**E. BLUM & Co** DIPL. INGENIEURE  
 GEGRÜNDET 1878 - ZÜRICH - BAHNHOFSTR. 74

**Architekten und**  
**Unternehmern**  
 wird Gelegenheit geboten,  
 in einem aufstrebenden  
 Villenquartier der Stadt  
 Zürich einen Bauplatz mit  
 herrlicher, unverbaubarer  
 Aussicht auf Stadt u. See  
 unter äusserst günstigen  
 Konditionen zu erwerben.  
 Der Platz liegt direkt an  
 einer Hauptstrasse.  
**Wertsteigerung v. 100%**  
 in kürzester Zeit bestimmt  
 zu erwarten. Preis  
 Fr. 10 000, Anzahlung Fr.  
 500 bis 1000. Event. wird  
 der Platz ohne Anzahlung  
 abgegeben. Rest zu 4 1/2%  
 verzinslich, 5 Jahre fest.  
 Bei der grossen Nach-  
 frage nach kleinern Ein-  
 familienhäusern werden  
 jüngere u. auswärtige Ar-  
 chitekten ganz spez. auf  
 diese Gelegenheit aufmerk-  
 sam gemacht. Anfragen  
 unt. Chiff. Z. E. 55 an die  
 Annoncen-Expedition  
 Rudolf Mosse, Zürich.

**KACHEL**  
**EISEN**  
**OEFEN**  
**KAMINE**  
**WANDBRUNNEN**  
 ERSTELLEN  
 MIT GARANTIE  
**SCHOCH & BODMER**  
 ZÜRICH V HOLBEINSTR. 22

A. Jucker, Nachf. v.  
**Jucker-Wegmann,**  
 Papierhandlung z. Hecht,  
 Schiffhände 22, Zürich.  
**Grosses Lager**  
 von  
**Pauspapieren, Pausleinen,**  
 und **Zeichenpapier,**  
 Rollen und Bogen,  
 in nur vorzüglichen Qualitäten.  
 Follzementpapier, Dach-  
 pappen, Bodenbelag- und  
 Teppich-Unterlag-Papiere.

Patentanwalt  
**H. L. SIEBENECK**  
 ZÜRICH I, Sonnenquai 10 (Zürcherhof)



**Provisionsreisende,**  
die bei Architekten und  
Baumeistern gut einge-  
führt sind, zum Vertrieb  
eines gangbaren Artikels  
gesucht. Anträgen unter  
Chiffre Z. E. 14405 an die  
Annoncen-Expedition  
Rudolf Mosse, Zürich.

Von einem grösser. Patent-  
bureau in Zürich wird ein  
tüchtiger

## Techniker

gesucht. Herren, welche  
die franz. Sprache beherr-  
schen und Kenntnisse in der  
Patentbranche besitzen, wer-  
den bevorzugt.

Eintritt möglichst per 1. Fe-  
bruar a. c. — Gefl. Offerten  
mit Gehaltsansprüchen sind  
zu richten sub Chiffre Z. M.  
237 an die Annoncen-Exped.  
Rudolf Mosse, Zürich.

### Stelle - Gesuch.

Junger energischer Mann, verh.,  
mit guten Kenntnissen der elektr.  
Branche, sucht Stelle, womögl.  
auf Betriebs-Bureau od. Ma-  
terialverwalter eines Elek-  
trizitätswerkes. Off. erb. unt.  
Chiffre M. S. 200 Postrestant  
Oerlikon (bei Zürich).

## Junger, tüchtiger Bauführer findet Stellung

auf einem Architektur-Bureau der  
Ostschweiz. Offerten mit Angabe der  
Salärsprüche etc. erbeten unter  
Chiffre Z. D. 429 an die Ann.-Exped.  
Rudolf Mosse, Zürich.

## Gesucht

zum sofortigen Eintritt!  
In die heizungstechnische  
Abteilung einer  
grösseren Giesserei ein  
tüchtiger

## Techniker

mit Erfahrung im Pro-  
jektieren und Leitung  
von Montagen. Derselbe  
hätte eventl. die Fabri-  
kation zu überwachen.

Offerten mit Angaben  
über bisherige Tätigkeit  
erbeten unter Chiffre  
Z. H. 433 an die Ann.-Exp.  
Rudolf Mosse, Zürich.

## Junger tüchtiger Mann

aus guter Familie, der deutschen,  
französischen u. italienischen Sprache  
mächtig, womöglich mit dem Bau-  
fach einigermaßen vertraut, findet  
dauernde Stelle für Bureau  
und Reise.

Gefl. Offerten mit Zeugnisbeilagen  
erbeten unter Chiffre Z. A. 276 an  
die Annoncen-Expedition

Rudolf Mosse, Zürich.

## Architekt und Bauführer gesucht.

Zeugnisse in Abschrift, Skizzen  
in Briefform. Genaue Angabe  
des Gehalts und des frühesten  
Eintritts. Prima Zeugnisse  
Bedingung.

Bischoff & Weideli, Zürich.

## Gesucht

per sofort oder auf Anfang Februar  
ein tüchtiger

## Bautechniker oder Architekt

selbständig arbeitend in Entwurf  
und Detail. Offerten sind unter  
Beilage von Zeugnissen und Zeich-  
nungen mit Angabe der Gehaltsan-  
sprüche unter Chiffre F. 1569 Z. an  
die Annoncen-Expedition Haasen-  
stein & Vogler in Zürich zu  
richten.

## Gesucht:

Zu sofortigem Eintritt  
jüngerer, tüchtiger  
Bautechniker

Offerten mit Angabe der Gehalts-  
ansprüche sub Chiffre H. 55 U. an  
Haasenstein & Vogler, Biel.

## Solider und zuverlässiger Baubuchhalter und Korrespondent,

bilanzfähig, 26 Jahre alt, militärrer,  
sucht Engagement auf 1. März  
event. früher, bei grosser, seriöser  
Bauunternehmung oder auch auf  
Verwaltungs- und Fabrikbureau.

Gefl. Offerten unt. Chiff. Za. G. 9  
an die Annoncen-Expedition  
Rudolf Mosse, St. Gallen.

## Tüchtiger Architekt

28 Jahre, mit vier Semester Hoch-  
schule Stuttgart und mehrjähriger  
guter Praxis sucht per sofort Stelle  
auf Architekturbureau. Offerten unter  
Chiffre Zag. E. 12 befördert

Rudolf Mosse, Bern.

## Tiefbautechniker

diplomiert, mit mehrjähriger Feld-  
und Bureau Praxis im Wasserversor-  
gungsfach sucht Stelle. Offerten  
unter Chiffre C. 249 Y. an Haasen-  
stein & Vogler, Bern.

## Erfahrener, energischer Bauführer

(Zürcher), 30 Jahre, auch gewandter,  
flotter Zeichner, sucht per sofort  
passende Stelle. Gefl. Offerten  
sub Chiffre Z. K. 210 befördert die  
Annoncen-Expedition

Rudolf Mosse, Zürich.

## Bautechniker,

23 Jahre alt, 2 Jahre in Zürich,  
saub. Zeichner, sucht auf 1. Febr.  
ev. früher, Stellung auf hiesigem  
Bureau. Zeugniskopien zu Diensten.  
Anfragen erbeten sub Chiffre Z. C.  
203 an die Annoncen-Expedition  
Rudolf Mosse, Zürich.

## Tüchtiger Bautechniker,

erfahrener Bauführer, sucht auf  
1. März 1909 Stelle auf ein Bu-  
reau oder als Bauführer. Gute  
Zeugnisse zu Diensten. Offerten  
unter Chiffre Z. A. 301 befördert die  
Annoncen-Expedition

Rudolf Mosse, Zürich.

## Stellen-Gesuch. Junger Kaufmann

Deutscher, mit schöner Handschrift,  
perfekter Stenograph und Maschinen-  
schreiber, in der elektrotechnischen  
Branche bewandert, sucht in gleicher  
Stellung als Kontorist oder Korre-  
spondent p. 1. April 1909 Stellung.  
Gefl. Offerten unt. Chiffre Z. N. 463  
an die Annoncen Expedition

Rudolf Mosse, Zürich.

## Bauführer

energisch und selbständig, gewandter  
Zeichner, deutsch und italienisch  
sprechend, mit mehrjähriger Praxis,  
sucht anderweitig Stellung per  
1. oder 15. Februar in Architekturbu-  
reau oder Baugeschäft. Offerten  
sub Chiffre H. H. an die Ann.-Exp.  
Rudolf Mosse, Schaffhausen.

## Zu kaufen gesucht:

Zirka 100 Wagenladungen  
prima Portland-Cement  
lieferbar in den Monaten Mai, Juni  
und Juli.

Offerten mit Preisangabe franko  
Bahnhof Freiburg erbeten unter  
Chiffre H. 172 F. an Haasenstein  
& Vogler, Freiburg.

Zeugnisse in Maschinenschrift  
rasch und tadellos.  
Muster und Preis kostenfrei.  
Paul Kriegel, München, Baumstr. 4d

## Zu verkaufen

wegen Nichtgebrauch

1 Präzisions-Panthograph für  
alle Masstabsverhältnisse (Tessdorff),  
sehr wenig gebraucht;

1 Monokular-Prismen-Fern-  
glas, 7<sup>1</sup>/<sub>2</sub>, fache Vergrößerung.  
Eventuell werden beide Instrumente  
gegen einen noch gut erhaltenen  
Messsichapparat umgetauscht.

Näheres bei

Ingenieur Jos. Englert,  
Samaden.

## 300 gebrauchte Eisenbahnschwellen

3 m lang, Eichen-, Lärchen- oder  
Föhrenholz

zu kaufen gesucht.  
Offerten unter Chiffre Z. X. 423  
an die Annoncen-Expedition  
Rudolf Mosse, Zürich.

## Künstlerische Perspektiven ●●● Fassaden ●●●●● Innendekorationen

fertigt an Chiffre Z. V. 13821 der  
Annoncen-Expedition  
Rudolf Mosse, Zürich.

## Patent-Ausbeutung.

Für die Ausbeutung des  
schweiz. Patentes Nr. 35383  
vom 20. Jan. 1906 betreffend:  
Verbrennungs-Motor, bei wel-  
chem die Aenderung des über-  
tragenen Drehmomentes und  
der Geschwindigkeit ohne  
Einschaltung eines Zwischen-  
mechanismus bewirkt werden  
kann, wird ein Fabrikant  
bezw. Interessent gesucht.  
Das Patent wird verkauft, in  
Lizenz gegeben, oder es wer-  
den anderweitige Vereinbar-  
ungen für die Fabrikation  
eingegangen.

Anfragen sind zu richten  
an die Patentanwaltsfirma

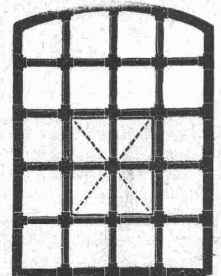
H. Kirchhofer,  
vorm. Bourry-Séquin & Co.,  
29 Schützengasse,  
Zürich I.

## Briefmarken-Sammlung

von 16000 versch., garantiert echt,  
tadellos, wird einzeln ausverkauft.  
Preise mit 50 bis 70% unter allen  
Katalogen, auch Ganzsachen. Aus-  
schnitte. Hübsche Auswahlendungen  
versende auf Verlangen. A. Weisz,  
Wien I, Adlegasse 8. Filiale:  
London, Einkauf.

## Ingenieur-Akademie Wismar a. d. Ostsee

für Maschinen- und Elektro-In-  
genieure, Bau-Ingenieure und  
Architekten. — Aufnahmebeding.:  
8 Kl. Gymn. od. ähnl. Vorbildg.  
besw. Absolvierung einer Fach-  
schule. Näheres d. d. Programm.



## Schmiedeis. Fenster „Stabil“

⊕ Patent No. 39336  
sind billiger als die bisherigen  
Konstruktionen.

Man verlange Preise bei  
M. Koch, Eisengiesserei  
Zürich

Fabrik für Maschinenbau  
und Eisenkonstruktionen.