

Objektyp: **Advertising**

Zeitschrift: **Schweizerische Bauzeitung**

Band (Jahr): **53/54 (1909)**

Heft 3

PDF erstellt am: **23.09.2024**

Nutzungsbedingungen

Die ETH-Bibliothek ist Anbieterin der digitalisierten Zeitschriften. Sie besitzt keine Urheberrechte an den Inhalten der Zeitschriften. Die Rechte liegen in der Regel bei den Herausgebern. Die auf der Plattform e-periodica veröffentlichten Dokumente stehen für nicht-kommerzielle Zwecke in Lehre und Forschung sowie für die private Nutzung frei zur Verfügung. Einzelne Dateien oder Ausdrucke aus diesem Angebot können zusammen mit diesen Nutzungsbedingungen und den korrekten Herkunftsbezeichnungen weitergegeben werden. Das Veröffentlichen von Bildern in Print- und Online-Publikationen ist nur mit vorheriger Genehmigung der Rechteinhaber erlaubt. Die systematische Speicherung von Teilen des elektronischen Angebots auf anderen Servern bedarf ebenfalls des schriftlichen Einverständnisses der Rechteinhaber.

Haftungsausschluss

Alle Angaben erfolgen ohne Gewähr für Vollständigkeit oder Richtigkeit. Es wird keine Haftung übernommen für Schäden durch die Verwendung von Informationen aus diesem Online-Angebot oder durch das Fehlen von Informationen. Dies gilt auch für Inhalte Dritter, die über dieses Angebot zugänglich sind.

Schweizerische Bauzeitung

Wochenschrift

für Bau-, Verkehrs- und Maschinentechnik

Gegründet von A. WALDNER, Ingenieur.

Herausgeber: A. JEGHER, Ingenieur.

Dianastrasse Nr. 5, ZÜRICH II.

Verlag des Herausgebers. — Kommissionsverlag: Rascher & Cie., Meyer & Zellers Nachfolger in Zürich.

Organ

des Schweizer Ingenieur- und Architekten-Vereins und der Gesellschaft ehemaliger Studierender des eidg. Polytechnikums in Zürich.

Abonnementspreis:
Ausland. 25 Fr. für ein Jahr
Inland. 20 " " " "Für Vereinsmitglieder:
Ausland. 18 Fr. für ein Jahr
Inland. 16 " " " "
sofern beim Herausgeber
abonniert wird.Abonnements
nehmen entgegen: Heraus-
geber, Kommissionsverleger
und alle Buchhandlungen
und Postämter.Insertionspreis:
Für die 4-gespaltene Petitzeile
oder deren Raum 30 Cts.
Haupttitelseite: 50 Cts.Inserate
nimmt allein entgegen:
Die Annoncen-Expedition
RUDOLF MOSSB,
Zürich,
Basel, Bern, St. Gallen,
Berlin, Breslau, Dresden,
Frankfurt a. M., Hamburg,
Köln, Leipzig, Magdeburg,
München, Stuttgart, Wien.B^d LIV.

ZÜRICH, den 17. Juli 1909.

N^o 3.

Theaterdekorationen :: Bühneneinrichtungen

Telephon 5515.

Alb. Isler, Stadttheater, Zürich.

Atelier Seehofstr.

FENSTER-
FABRIK

KIEFER

ZÜRICH
I^a. REFERENZEN

Pat. Falzscheere Pat. Wetterschenkelverschluss

Simplex-Betonpfähle.

Sicherste, rascheste und billigste Fundierungsmethode. Garantie für die Ausführung selbst bei schlechtestem Boden.

Z. Z. im Bau: Fundation des Geschäftshauses Breitenmoser & Cie. in St. Gallen.

Zahlreiche Ausführungen. — Projekte und Kostenvoranschläge gratis.

Ausführung in der Schweiz durch:

E. Froté & Co., Zürich I.

Wasserkraftanlage Augst.

Die Erd-, Fundierungs- und Betonarbeiten für die Turbinenkammern und den Ablaufkanal des am schweizerischen Rheinufer zu errichtenden Kraftwerk Augst werden hiermit zur Konkurrenz ausgeschrieben.

Pflichtenheft und Pläne können auf dem Bureau des Gas- und Wasserwerks, Binningerstrasse Nr. 8, eingesehen werden.

Die Eingaben sind verschlossen unter der Aufschrift «Turbinenkammern Augst» bis zum 14. August d. J., mittags, an das unterzeichnete Departement einzureichen.

Basel, den 8. Juli 1909.

Sanitätsdepartement.

Chem. Laboratorium Dr. E. Keller

vorm. Dr. Steinitzer

Telephon 167 - Zürich I - Olgastrasse 2

Analysen von Baumaterialien, Metallen, Oelen etc.
Raterteilung. — Expertisen.

Offene Lehrstelle.

Am Kantonalen Gewerbe-Museum in Aarau ist die Stelle eines Hauptlehrers für die Fachschule für Bau- und Holztechnik neu zu besetzen. Erfordernisse: Technikumbildung und einige praktische Erfahrung im Baufach, guter Zeichner. — Diensteintritt 15. Oktober 1909. Auskunft erteilt die Direktion des Gewerbe-Museums.

Anmeldungen bis 31. Juli mit Ausweisen an die Direktion des Innern, Aarau.

WEISE & MONSKI

Maschinenfabrik:
HALLE a. S. PUMPEN Vertret. f. d. Schweiz:
Telegr.-Adr.: Weisens Hallsaale. G.-A. Bourgeois-Richter
Ingenieur Breitingenstrasse 5
Zürich II.für Dampf-, Riemen- und Elektromotor-Antrieb.
Duplex-Pumpen, Kolben-Pumpen, LuftkompressorenFür Techn. Vorarbeiten im Bahn- und Strassenbau empfiehlt
sich B. EMCH, Ingenieurbureau, BERN.

Gemeinde Adliswil (Zürich)

**Bauausschreibung
für die Erweiterung der Gasversorgung.**

Die **Gemeinde Adliswil** eröffnet hiemit freie Konkurrenz über die Ausführung der **Gasnetzerweiterung** in der **Sihlthalstrasse** und **Zürichstrasse**.

1. **Grabarbeiten**, total zirka 2500 m Länge,
 2. **Gussrohrleitungen**: zirka 1370 m à 125 mm Lichtweite,
 » 640 » » 100 » »
 » 150 » » 60 » »
 3. **Mannesmannrohrleitungen**, zirka 400 m à 40 mm Lichtweite,
 4. **Syphons** und diverse **Formstücke**,
 5. **Hausinstallationen**,
 6. **Gasuhren**, zirka 35 Stück à 5 Flammen und 2 Stück à 10 Flammen.
- Offertenformulare sind im Bureau des Unterzeichneten erhältlich, bei dem auch die Pläne und Bauvorschriften eingesehen werden können. Die Uebernahmsofferten sind spätestens bis am **20. Juli** verschlossen an den **Gemeinderat Adliswil** einzureichen.

Zürich I (Gessnerallee 34), den 10. Juli 1909.

Im Auftrage der Gaskommission:
Die Bauleitung: **Alfred Frick, Ing.**

**Schweizerische Bundesbahnen.
Kreis II.**

Konkurrenz-Eröffnung.

Ueber die **Lieferung und Aufstellung zweier Brückenwagen** für die Stationen **Schönbühl** und **Liesberg** wird Konkurrenz eröffnet. Die Uebernahmebedingungen können vom Bureau des Obergeringieurs, Leimenstrasse 2, Basel, bezogen werden.

Schriftliche Angebote unter der Aufschrift „**Brückenwagen 1909**“ sind bis zum **21. Juli 1909** verschlossen der unterzeichneten Direktion einzureichen.

Die Angebote bleiben bis Ende September 1909 verbindlich.

Basel, den 1. Juli 1909.

**Kreisdirektion II
der Schweizerischen Bundesbahnen.**

**Schweizerische Bundesbahnen.
Kreis II.**

Bauausschreibung.

Die **Lieferung und Erstellung einer Niederdruck-Warmwasserheizung** für das neue **Dienstgebäude** an der **Nauenstrasse** im **Personenbahnhof Basel** ist zu vergeben.

Bauprogramm und Pläne sind gegen Bezahlung von **Fr. 5.—** beim Hochbaubureau, Holbeinstrasse 11, erhältlich, woselbst auch die Uebernahmebedingungen eingesehen werden können.

Angebote mit der Aufschrift „**Heizungsanlage für das neue Dienstgebäude an der Nauenstrasse**“ sind bis **19. Juli 1909** der unterzeichneten Direktion verschlossen einzureichen.

Die Offerten bleiben bis Ende August 1909 verbindlich.

Basel, den 2. Juli 1909.

**Kreisdirektion II
der schweizerischen Bundesbahnen.**

Zur Ausschreibung gelangt hiemit die Lieferung und Montage eines

Drehstrom - Gleichstrom - Umformers

von 1000 Kw. Leistung für die Unterstation **Steinenbachgässchen**. Das Pflichtenheft kann bei der Direktion des Elektrizitätswerks Basel, Steintorstrasse 23, erhoben werden, wo auch weitere Auskunft erteilt wird. Die Offerten sind bis zum **3. August 1909**, mittags 12 Uhr, dem unterzeichneten Departement einzugeben.

Basel, den 8. Juli 1909.

Sanitätsdepartement.

Bei der teilweise noch im Bau befindlichen **Berninabahn** ist die Stelle des

Bahningenieurs

zu besetzen. Verlangt wird Erfahrung in Bau und Betrieb einer Bergbahn. Elektrotechnische Kenntnisse sind erwünscht.

Anmeldungen mit Zeugnisabschriften, Referenzen, Gehaltsansprüchen, Eintrittstermin, Alter und Familienstand an die

Direktion in Brusio, Graubünden.

**Schweizerische Bundesbahnen.
Kreis III.**

Ausschreibung von Bauarbeiten.

Die **Kreisdirektion III** der schweizerischen Bundesbahnen in Zürich eröffnet Konkurrenz über die **Ausführung folgender Bauarbeiten für die Erstellung einer Stützmauer und einer eisernen Einfriedigung längs des Areals der neuen Werkstätte an der Güterstrasse in Zürich:**

1. **Erd-, Maurer- und Versetzarbeiten,**
2. **Steinhauerarbeiten aus Granit,**
3. **Schlosserarbeiten,**
4. **Malerarbeiten.**

Pläne, Vorausmasse und Bedingungen liegen auf dem Baubureau der neuen Werkstätte in Zürich III, Brauerstrasse Nr. 150, II. Stock, Zimmer Nr. 35 b, zur Einsicht auf, wo auch die Eingabeformulare bezogen werden können.

Eingaben mit der Aufschrift «**Bauarbeiten für die neue Werkstätte in Zürich**» sind bis zum **22. Juli 1909** der unterzeichneten **Kreisdirektion** verschlossen einzureichen.

Die Angebote bleiben bis zum 8. August 1909 verbindlich.

Zürich, den 9. Juli 1909.

**Kreisdirektion III
der schweizerischen Bundesbahnen.**

**Schweizerische Bundesbahnen.
Kreis III.**

Ausschreibung von Bauarbeiten.

Die **Kreisdirektion III** der schweizerischen Bundesbahnen in Zürich eröffnet Konkurrenz über die **Ausführung der Massivdecken** und über die **Lieferung von Drahtglas für das Wagenreparatur- und das Malereigebäude der neuen Werkstätte in Zürich.**

Pläne, Vorausmasse und Bedingungen liegen auf dem Baubureau der neuen Werkstätte in Zürich III, Brauerstrasse No. 150, II. Stock, Zimmer Nr. 35 b, zur Einsicht auf, wo auch die Eingabeformulare bezogen werden können.

Angebote mit der Aufschrift «**Bauarbeiten für die neue Werkstätte in Zürich**» sind der unterzeichneten **Kreisdirektion** verschlossen einzureichen und zwar für die Lieferung von Drahtglas bis zum **31. Juli** und für die Massivdecken bis zum **31. August 1909.**

Die Angebote für die Drahtglaslieferung bleiben bis zum 15. August und diejenigen für die Massivdecken bis zum 30. September 1909 verbindlich.

Zürich, den 13. Juli 1909.

**Kreisdirektion III
der schweizerischen Bundesbahnen.**

Ed. Brun, Wädenswil 26 (Schweiz)

Telephon Gegr. 1886 Telephon

Export nach allen Staaten

Erste und grösste

Spezialfabrik für Härte- und Lötmaterialien etc.

Schutzmarke

Marke deponiert



Warmlaufendes Lager.



Abgekühlt während dem Betrieb mit Bruns Lagerkühlfett oder Kühllöl.

Sollte in keinem Betriebe fehlen, bestes Kühlfett der Welt, kühlt und verhütet heisses Lager, schafft jeden Unrat aus den Lagern, das Beste z. Einlaufenlassen neuer Maschinen, wie Transmissionen.

Spart Zeit, Kraft, Kohlen und Geld!

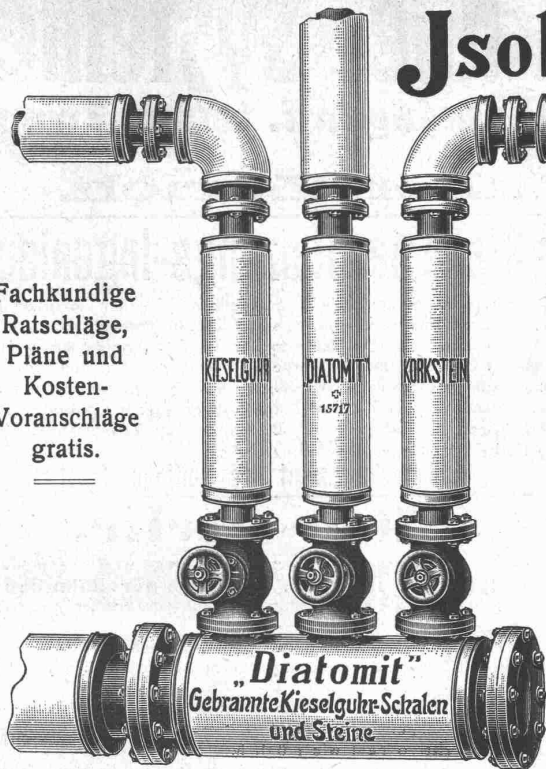
Kein Betrieb ohne Bruns Kühllöl und Fett.

In den grössten Werken aller Staaten eingeführt.

Probe-Büchsen und -Flaschen von 5 kg an franko.

Isolierungen aller Art.

Fachkundige
Ratschläge,
Pläne und
Kosten-
Voranschläge
gratis.



Lieferung bewährtester Isolirmaterialien
und
Ausführung kompletter Isolierungen
durch eigene Facharbeiter.

A. Isolierungen zum Schutze gegen Wärme-Verluste
für
Dampfkessel, Dampfleitungen und Zentralheizungs-Anlagen.

B. Isolierungen zum Schutze gegen Kälte-Verluste
für
Kälteflüssigkeits-Leitungen bei Eismaschinen-Anlagen, sowie
für Generatoren, Kühlräume, Lager- und Eiskeller.

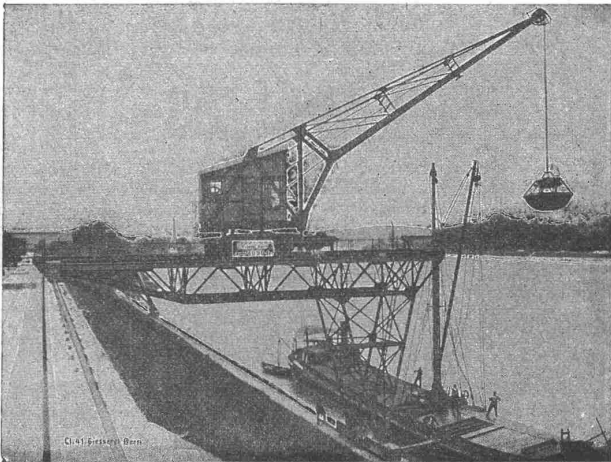
WANNER & Cie. HORGEN

Erstes Fachgeschäft für maschinen- u. bautechn. Isolierungen.

Generalvertreter der Korksteinfabrik

GRÜNZWEIG & HARTMANN, G. m. b. H., LUDWIGSHAFEN a. Rh.

Gesellschaft der L. v. Roll'schen Eisenwerke, Gerlafingen.
Werk: **Giesserei Bern** in Bern.



Konstruktionswerkstätten.

„Grand Prix“ an der Internationalen Ausstellung Mailand 1906 und „Grand Prix“ an
der Internationalen Ausstellung der Anwendungen der Elektrizität in Marseille 1908 für
Seilbahnen und Zahnstangenoberbau.

Spezialität für **Hebezeuge.**

Laufkrane jeder Art, für Hand- od. elektr. Betrieb.
Dreh- und Bockkrane, feste und fahrbare, für Hand-
oder elektrischen Betrieb.

Warenaufzüge für hydraulischen, Transmissions-
oder elektrischen Betrieb.

Förderwinden für Hand-, Transmissions- oder
elektrischen und anderen Motorenantrieb.

Andere Spezialitäten der Firma:

**Eisenbahnmaterial, Seilbahnen, Zahnstangenoberbau
für Bergbahnen, Schleusen und Wehranlagen.**

Nähere Angaben u. Projekte, sowie Referenzen stehen zu Diensten.

Moderne Werkzeugmaschinen für Schnellbetrieb

Stossmaschinen leichter und schwerster Bauart
Karusseldrehbänke — Radialbohrmaschinen

Mehrspindlige Bohrmaschinen, besonders für Kesselbau

Spezialmaschinen für Bau und Betrieb von Eisen- und Strassenbahnfahrzeugen
und für die Elektro-Industrie

Leitspindeldrehbänke Hobelmaschinen Fräsmaschinen

Berliner Werkzeugmaschinen-Fabrik Aktien-Gesellschaft vorm. L. Sentker

BERLIN N. 65, Müllerstrasse 35 c

Central-Heizungen aller Systeme

Warmwasserversorgungen, Sanitäre Einrichtungen, Trockenanlagen f. techn. Zwecke erstellen

Guggenbühl & Müller, Zürich.

**Schweizerische Bundesbahnen.
Kreis II.**

Ausschreibung von Bauarbeiten.

Die Kreisdirektion II der Schweizerischen Bundesbahnen in Basel eröffnet hiermit Konkurrenz über die Lieferung und Montierung der Eisenkonstruktion im Gewichte von zirka 52 Tonnen für die Ueberführung des Brüglingerweges bei Km. 121.000 zwischen Münchenstein und Basel.

Pläne und Bedingungen sind im Bureau des Obergeringens, Leimenstrasse Nr. 2, Erdgeschoss, in Basel zur Einsicht aufgelegt, wo auch die Eingabeformulare bezogen werden können.

Auf Wunsch werden den Bewerbern die Pläne gegen Nachnahme von Fr. 3.— zugestellt.

Eingaben mit der Aufschrift „Eisenkonstruktion für die Brüglingerwegbrücke“ sind bis 21. Juli 1909 der unterzeichneten Kreisdirektion verschlossen einzusenden.

Die Angebote bleiben bis 31. August 1909 verbindlich.

Basel, den 9. Juni 1909.

**Kreisdirektion II
der Schweizerischen Bundesbahnen.**

Gemeinde Visperterminen (Wallis).

Stollenbau - Ausschreibung.

Die Genossenschaft des Gebäudemtunnels in Visperterminen schreibt die Vollendung des Durchstiches eines Stollens durch den Mt. Gebädem als Hauptzuleitung für Wasserwasser zur öffentlichen Konkurrenz aus.

Zu durchbohren bleiben noch zirka 1850 m mit einem lichten Querschnitt von 3,6 m².

Auskunft erteilt das Kulturingenieurbureau des Kantons Wallis, wo auch die Uebernahmsbedingungen vom 18. bis 24. Juli und vom 2. bis 4. August zur Einsicht aufliegen.

Je am 12., 19. und 24. Juli finden Lokalbesichtigungen unter Leitung des Unterzeichneten statt.

Offerten mit Ueberschrift «Gebäudemtunnel» sind bis zum 8. August 1909 dem Kulturingenieur des Kantons Wallis einzureichen.

Für die Genossenschaft:

K. Zimmermann, Präsident, Visperterminen.

Gesucht

auf das Baubureau einer Stadt der deutschen Schweiz ein praktisch erfahrener, tüchtiger und zuverlässiger

Tiefbautechniker

zur Projektierung und Ausführung von Bauten verschiedener Art. Eintritt möglichst bald. Anmeldungen mit Nachweis des Studienganges und der bisherigen Betätigung, sowie mit Angabe der Besoldungsansprüche sind zu richten unter Chiffre Zag S. 1474 an die Annoncen-Expedition

Rudolf Mosse, Zürich.

Als Betriebsleiter

für ein Thomasschlackenmahlwerk an der französischen Ostgrenze wird zum baldigen Eintritt eine energische, technisch gebildete Persönlichkeit **gesucht**. Geeignete Herren, die in diesem oder ähnlichen Betrieben praktische Erfahrungen gesammelt haben, wollen ihre Bewerbungsschreiben mit Angabe der Gehaltsansprüche sowie Beifügung eines Bildes unter Buchstaben Z.M.7837 an die Annoncen-Exped. **Rudolf Mosse, Zürich**, richten. Unerlässliche Bedingung ist vollkommene Beherrschung in Wort und Schrift der deutschen und franz. Sprache.

Die Stelle des Heizungs-Ingenieurs,

mit welcher auch die baupolizeiliche Beaufsichtigung der Dampfkessel und mechanischen Einrichtungen im hiesigen Kanton verbunden ist, wird infolge Abtite des bisherigen Inhabers zur Wiederbesetzung auf 1. Oktober 1909 ausgeschrieben. Der Jahresgehalt beträgt im Maximum Fr. 6000.—. Die Amtsordnung kann beim Sekretariate des Baudepartements eingesehen werden, wo auch schriftliche Anmeldungen unter Angabe des Bildungsganges und der bisherigen Tätigkeit mit Beischluss von Zeugnisabschriften bis 31. Juli abends abzugeben sind.

Baudepartement des Kantons Basel - Stadt.

Offene Stelle.

Infolge Demission des bisherigen Inhabers wird die Stelle eines **Kontrollingenieurs II. event. I. Klasse für Bahn-Bau und Unterhalt** beim eidg. Eisenbahndepartement zur Wiederbesetzung ausgeschrieben.

Erfordernisse: Abgeschlossene technische Hochschulbildung, längere Praxis im Eisenbahnbau, Beherrschung der deutschen und der französischen Sprache.

Besoldung Fr. 4000—5500 event. 5000—6500.— nebst den gesetzlichen Reiseentschädigungen.

Diensteintritt so bald wie möglich.

Schriftliche Anmeldungen, welchen ein Curriculum vitae nebst Ausweisen über Studien und bisherige Praxis beizufügen sind, nimmt bis 24. Juli 1909 das unterzeichnete Departement entgegen.

Bern, den 10. Juli 1909.

**Schweiz. Post- und Eisenbahndepartement
Eisenbahnabteilung.**

Zu verkaufen.

Eine im Betriebe stehende, sehr gut erhaltene, komplette

Dowson-Kraftgas-Anlage

von 340 HP, inbegriffen 4 Gasmotoren, ausgeführt von der Schweizer Lokomotiv- und Maschinenfabrik Winterthur, samt den dazu gehörenden 4 Drehstrom-Generatoren von 200 Volt, 42 C., nebst kompletter Schaltanlage, erstellt von der Maschinenfabrik Oerlikon. Vorzüglich geeignet als Kraftreserve-Anlage für Elektrizitätswerke.

Auskunft erteilt die Tonwarenfabrik Embrach A.-G. in Embrach (Kt. Zürich).

Werkzeuge, Präzisions-Ausführung
Fabrikat Ludw. Loewe & Co. u. andere Firmen liefert nur in
Werkzeugmaschinen, Normale Maschinen-Elemente
Rud. Falkner, Jng. Basel



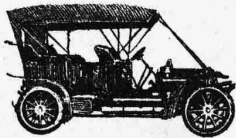
„Langlochfräser“.

**„Zum Touristen“
Fritsch & Cie. - Zürich
Nr. 63 - Bahnhofstrasse - Nr. 63**

Vorteilhafteste Bezugsquelle für
Reise- u. alpine Sportbekleidung.
Sämtl. Ausrüstungsgegenstände
für Bergsport.

Verlangen Sie neuen Katalog Nr. 8.





ARBON den 14. Juni 1909.
(SCHWEIZ)

ADOLPH SAURER

TELEGRAMM-ADRESSE: SAURER-ARBON.

WESTERN UNION CODE
LIEBERS CODE °°° A.B.C. CODE

Weltausstellung Paris 1900

Grand Prix

ABTEILUNG AUTOMOBILBAU



Tit.

P o l d i h ü t t e

Streulistr.30

Z ü r i c h, V.

Auf Ihren Wunsch teile ich Ihnen mit, dass meine sämtlichen an der deutschen Lastwagen-Konkurrenz beteiligten Wagen für die hochbeanspruchten Teile des Motors und Chassis mit Ihren Konstruktions-Materialien ausgerüstet waren. Wie an allen früheren Konkurrenzfahrten (Schweiz, Belgien, Frankreich, Italien, England, Oesterreich, Russland und Schweden), aus denen meine Wagen als Sieger hervorgingen, haben sich auch jetzt wieder Ihre Stahlmaterialien aufs Beste bewährt und konnten die Wagen ohne die geringste Störung bis zur vollen Leistungsfähigkeit ausgenützt werden. Die aus Ihren laufenden Lieferungen entnommenen Konstruktions-Materialien wie Kurbelwellen, Getriebewellen, Zahnräder, Achsen, Federn etc. haben tadellos gehalten und gezeigt, dass dieselben durchaus erstklassig sind und den höchsten Anforderungen entsprechen.

Wie Ihnen bekannt sind meine Wagen an dieser Konkurrenzfahrt mit 5 goldenen Medaillen ausgezeichnet worden und freut es mich, Ihnen auch in diesem Fall wie letztes Jahr anlässlich der vom franz. Kriegsministerium veranstalteten Konkurrenz meine Anerkennung für die vorzügliche Qualität Ihres Materials auszusprechen.

Mit Hochachtung :

pr. pr. Adolph Saurer

Seite / page

leer / vide /
blank



Generalvertrieb der Société Universelle d'Explosifs et de Produits Chimiques (Fabrik in Jussy bei Genf) des Sprengstoffes

Cheddite

in verschiedenen Qualitäten, für offene Sprengarbeiten, Steinbrüche, harte Felsen, Tunnels etc.

Grösste Sicherheit.

Schweisst nicht. — Gefriert nicht.

Bahntransport in Kisten von 25 kg per Eil- oder Frachtgut.

Sprengkapseln — Zündschnüre — Bohrstahl.

Baumaschinen in modern. Konstruktionen.

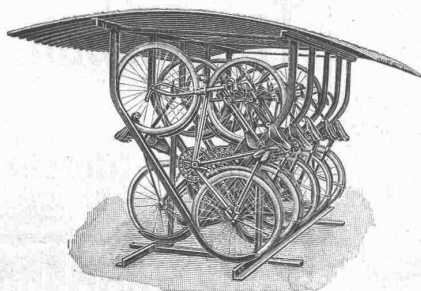
Hebezeuge jeder Art.

Rollbahn - Material zu Kauf und Miete.

Robert Aebi & Co., Zürich

Nachfolger von Rudolf Röschi.

Gegründet 1880.



Fahrradständer

praktisch
Raum sparend
transportabel

im Gebrauche vorzüglich bewährt, liefert zu billigen Preisen die

Aktiengesellschaft der
Maschinenfabrik von Louis Giroud in Olten
Prospekte stehen zu Diensten.

A. Jucker, Nachf. v.

Jucker-Wegmann,

Papierhandlung z. Hecht,
Schiffände 22, Zürich.

Grosses Lager
von

Pauspapieren, Pausleinen
und Zeichenpapier,
Rollen und Bogen,
in nur vorzüglichsten Qualitäten.
Holzzementpapier, Dach-
pappen, Bodenbelag- und
Teppich-Unterlag-Papiere.

Durch Kauf des **Bauinventars** der **Rickentunnel-Unternehmung** können wir preiswert — auch in kleineren Posten — abgeben so lange unverkauft:

6000 m Druckrohre von 68 & 82 mm Lichtweite

für einen Wasserdruck von 100 Atm. (infolge des niedrigen Preises auch für geringeren Druck vorteilhaft verwendbar)

6000 m Ventilationsrohre von 800 mm Lichtweite,

ferner einen grösseren Posten

Sulzer'sche Hochdruck-Zentrifugalpumpe, 1200 Liter Fördermenge, 40 m Förderhöhe;

Sulzer'sche Zentrifugalpumpen No. 0 und No. 00, **Flügelumpen** Leistung 300 l

und 95 l, **Baupumpen** Leistung 450 l und 220 l, **Membranpumpen** Leistung 300 l und

130 l, **Sulzer'sche Ventilatoren** No. V 60 m³ per Minute, **mech. Bohreinrichtung,**

System Brandt, Brandau & Cie., Benzinmotore 30 HP., Lokomobile 25/30 HP.

und ein  **bedeutendes Rollbahnmaterial.** 

Nähere Auskünfte erteilt gerne:

Schweiz. Act.-Ges. Orenstein & Koppel

Zürich I, St. Urbangasse 4 (Theaterstrasse).

MAGNETA
 Fabrik elektr. Uhren A.-G.
Zürich
 liefert
 elektrische
Uhrenanlagen
 für
 Banken, Fabriken, Hotels,
 Schulen, Sanatorien,
 Verwaltungsgebäude,
 Spitäler, Villen etc. etc.

PATENT-BUREAU
 E. BLUM & C^e DIPL. INGENIEURE
 GEGRÜNDET 1878 - ZÜRICH - BAHNHOFSTR. 74

Ingenieurbureau

von

H. Schæfle

Dipl. Ing.

Zürich

Uraniastr. 11. Teleph. 8431.

Neutrales Bureau für
 vollständige Durchfüh-
 rung moderner Kraft-
 und Pumpen-Anlagen

Prüfung und Ueber-
 wachung bestehender
 Anlagen

Masch.-techn. Konsul-
 tationen u. Expertisen

Treppenbau.

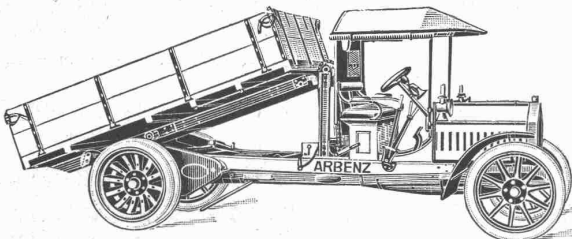
Zur Ausführung besonders schwieriger
 und stylgerechter Treppen empfiehlt
 sich bei billigster Berechnung

C. Müller-Oberer
Basel

Spezialgeschäft für Holztreppebau.

Motorwagenfabrik Arbenz A. G.

ZÜRICH-Albisrieden



liefert die betriebssichersten
 und rentabelsten

Motor-Lastwagen

in einfacher Ausführung, sowie mit
Spezialvorrichtungen
 wie

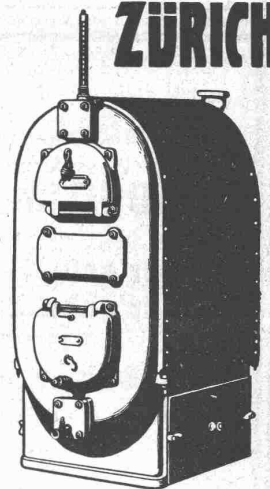
Kippbrücken, Anhängern etc.

für Kies-, Stein-, Kohlen-, Holz- und Fässer-Transport, ferner

Strassenbespreng-, Kehrichtabfuhr- und Feuerwehrgewagen

etc. etc.

HAUPT & AMMANN
ZÜRICH



**ZENTRAL-
 HEIZUNGEN**

Gustav Kuntze, Göppingen 3 (Württemb.)

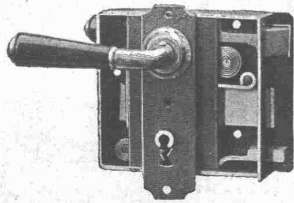
Schmiedeeiserne, genietete und hartgelötete oder geschweißte

KUNTZE-RÖHREN

mit Flanschen oder Muffen.

Spezialität: } Turbinen-Rohre in jeder Dimension.
 } Rohre für Tunnel-Bauten.
 } Rohre für Wasser-Versorgungs-Anlagen.

Hirt-Biedermann & Sohn, Solothurn
 Schloßfabrik in Derendingen.



Fabrikation aller Art
Türschlösser u. Baubeschläge.
 Verkauf durch alle Schweiz.
 Eisenhandlungen.
 Eigene Messing-, Weiss- und
 Rotbronzgießerei
 speziell für Drücker, Garnituren und
 Zierplatten nach eigenen Entwürfen der
 Herren Architekten, Buchstaben und
 Schriften, Wappen etc.



Amerikanische
Tiegelguss-
Werkzeugstahle
Steinbohrstahle
erster Güte.

Grosses Lager in allen Dimensionen und für alle Zwecke.
 Bitte, verlangen Sie Preis-, Vorrats- und Härte Listen von den
 Alleinverkäufern für die Schweiz:

Affolter, Christen & Cie., Basel
 Eisen und Stahle en gros.

J. Rukstuhl, Basel

erstellt auf Grundlage vieljähriger Erfahrung

Centralheizungen

aller Systeme

Warmwasser — Niederdruckdampf etc

Kauf- oder mietweise Erstellung von

Elektrischen Betriebs-Anlagen
 für Bau-Unternehmungen.

Elektromotoren — Dynamos.

Ed. Schlæpfer & Cie., Elektr. Anlagen, Zürich - Wollishofen.



Richard Beuttner & Co., Zürich

Einziges Spezial-Geschäft für
Blattgold & Bronzen · Pinsel & Schwämme



Ago-Küchen-
Anlagen

für den einfachen
 bürgerl. Haushalt,
 sowie für

Villen
 Hotels
 Sanatorien
 Restaurationen
 Anstalten
 Schiffe etc.

Wäschereimaschinen- und
 Küchenapparate-Fabrik
OERTMANN A.-G., ZÜRICH

Spezialhaus sämtlicher wasserdichter
 Bekleidungsartikel, als:



**Regenmäntel, Taucheranzüge,
 Wasserhosen, Grubenjacken,
 Pferde- und Wagendecken aus
 Kautschuk,
 Sämtliches Dichtungsmaterial für
 technische Zwecke.**

Preislisten und Voranschläge zu Diensten.
 Gummiwarenfabrik

H. Specker's Wwe, Zürich
 Kuttelgasse 19, mittlere Bahnhofstrasse.

Verlangt Gebrauchsanweisung



Tonwaren
Cement-Putz
Cement-Beton

vollständig wasserdicht

AQUABAR BERLIN.N
 G.m.b.H Prinzenallee 27.

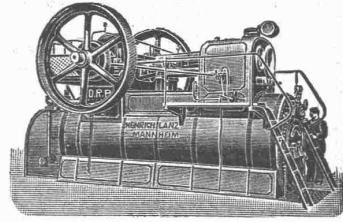
Amtlich fest-
gestellter



Kohlenverbrauch
0,45
kg pro eff. PS ü. St.
bei nur

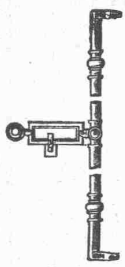
Einfacher Ueberhitzung.

HEINRICH LANZ, Mannheim



Allen voraus in
Patent-Heissdampf-Lokomobilen
mit **Ventilsteuerung** „System Lentz“
und einfacher Ueberhitzung.
Hervorragend in Einfachheit der Konstruktion!
Höchste Oekonomie!

Verkaufsbureau für die Schweiz: **Zürich, Auf der Mauer 13.**

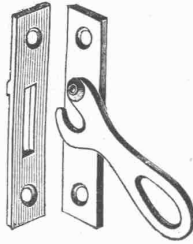


U. Schärer-Joder
Münsingen (Kanton Bern)

Spezial-Fabrik in
Espagnolettes

für **Fenster und Türen**
mit Eisen, Messing oder
Nickelgarnitur.

Jalousiebeschläge. — Verschlussverreiber.
Franko jede Station. Prima Referenzen.



Weissgraue Verblendsteine und -Plättchen

matt und glasiert, äusserst
:: wirkungsvoll, frostsicher. ::

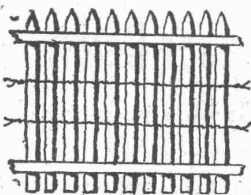
Gail'sche Dampfziegelei und Thonwarenfabrik
Giessen.

Terrakotten, Hourdís, Schamottesteine, Schamottemörtel, Kamin- und Brunnensteine, Dachfalzziegel, Hartbrandklinker, Trottoir- und Mosaikklinker etc.



Holzgitterei-Fabrik.

Spalier-Arbeiten und Spalier-Bauwerke
Roll-Schattendecken und Roll-Strohdecken
z. Bedachung von Gewächshäusern.



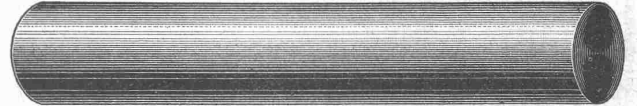
Spezial-Geschäft für
Palisaden

(Holzzäune aus Hartholz)

Gustav Minder & Co., Genf.

Preisliste gratis.

la Comprimierte & abgedrehte, blanke
STAHLWELLEN



Montandon & Cie. A.G. Biel

Blank und präzis gezogene



Profile

jeder Art in Eisen & Stahl.

Kaltgewalzter blanker Bandstahl bis 180 mm Breite

A. SCHMID

Maschinenfabrik a. d. Sihl
Zürich.

Gegründet 1871. Höchste Auszeichnungen.

Spezialitäten:

Wassermotoren und Wasserturbinen
für Kleinindustrie.

Kolbenpumpen

für jeden beliebigen Förderdruck, für Wasser-
versorgungen, Fabriken, Wohnhäuser, Villen,
Hotels usw. mit Antrieb durch Gas-, Benzin-,
Elektromotoren oder Turbinen.

Speisewassermesser

für jeden Betriebsdruck. Grösste Genauigkeit.
Unentbehrlich für jeden Dampfkesselbesitzer.

Wassersäulenmaschinen.

Hydraulische Pressen.

Luft-Kompressoren.

Vakuumpumpen.

Spezialmaschinen jeder Art.

OEHLER & Co. :: AARAU

Eisen- und Stahlwerke

erzeugen

Baggermaschinen

verschiedener Systeme, kleine Handbagger zum Ausheben von Kanälen etc., mittlere und grosse Ausführungen als Nass- und Trockenbagger für jede Bodenbeschaffenheit, mit oder ohne Siebvorrichtung.

Beton- & Mörtelmischmaschinen

in 3 Grössen, bestbewährte Konstruktion, auch fahrbar und mit Elevator.

LUXFER-PRISMEN erhellten dunkle Räume durch TAGESLICHT



Kellerbeleuchtung durch Einfalllichte.

Für bestmögliche Lichtausnützung verlange man kostenlose Voranschläge.

Feuersichere Fenster aus Elektroglas.

Alleinvertreter:

Rob. Looser, Zürich V.

Kreuzplatz Nr. 1.

Telephon Nr. 652

Zugmesser



mit und ohne
Registriervorrichtung.

Prospekte, Zeugnisse u. Referenzen zur Verfügung.

Langjährige Garantie.

Anwendbar auf Beton
und Holz.

Benötigt nur einfache
Spenglerarbeit.

Dreifach imprägniertes

Pappolein-Klebedach

mit aufgesprester Sand- und Kiesschicht
bereits ausgeführt

ca. 2 Millionen Quadratmeter.

Generalvertretung für die Schweiz:

Locher & Cie.

Ingenieurbureau und Bauunternehmung für Hoch- und Tiefbau.

ZÜRICH

Telegramm-Adresse:
Locherco.

Talstrasse Nr. 10

Eigengewicht per m²

nur 20 - 25 kg

Dachneigung 1:40

bis 1:3

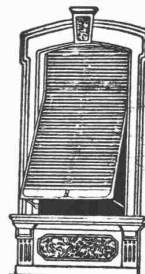
Feuersicher.

Telephon Nr. 2084.

Wilh. Baumann

Rolladenfabrik

Horgen (Schweiz).



Holzrolläden
aller Systeme.

Rolljalousien,
automatisch.

Roll-
Schutzwände
verschiedener
Modelle.

Verlangen Sie Prospekte.

Gewerkschaft Grillo, Funke & Co.

Gelsenkirchen-Schalke

Siemens-Martin-Stahlwerk, Blechwalzwerk, Wellrohrwalzwerk, Wassergas-Schweisswerk

liefert als Spezialitäten:

mit Wassergas aus eigenem S.-M. Flusseisen

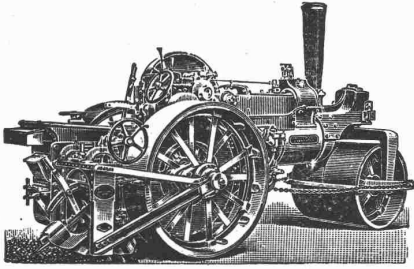
geschweisste Rohre

von 450 mm Durchmesser bis zu den grössten Weiten und in Wandstärken bis zu 40 mm für
Dampf-, Wind-, Gas-, Wasser-, Kanalisation-, Dücker- und Turbinen-Leitungen.

Tel.-Adr.: Blechwalzwerk Gelsenkirchen. Kostenanschläge bereitwilligst. 1600 Arbeiter.

VERTRETER unserer Abteilung „Wassergas-Schweisswerk“ ist Herr Ingenieur J. Aumund, Zürich.

FRITZ MARTI AKT.-GES., BERN.



liefert kaufs- und mietweise **DAMPFSTRASSENWALZEN**, Patent Aveling & Porter, mit oder ohne mechanischem Strassenaufbrecher; in Gebrauch bei einer grössern Anzahl schweiz. Behörden. **Strassenlokomotiven** zur Beförderung leichter und schwerer Lasten.

Steinbrecher, Lokomobilen, sowie sämtliches Material für **Bau-Unternehmer**.

Ferner sämtliche Maschinen zur Strassenreinigung, wie:

Kehrmaschinen Sprengwagen

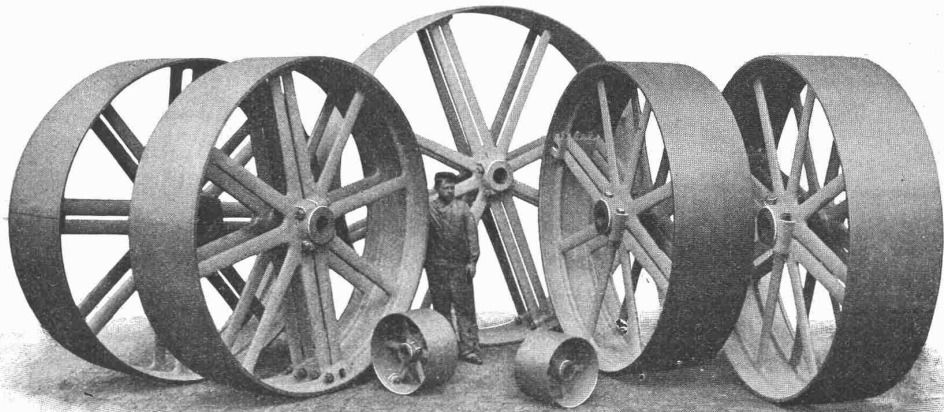
Sehlammabzugmaschinen

Dampfstrassenwalzen zum Ausleihen vorrätig.



TRANSMISSIONEN

Komplette Anlagen für alle Industriezweige.



Gusseiserne Riemenscheiben für Hauptantriebe, bis 3300 mm Durchmesser geliefert.

Ringschmierlager, Zahnkupplungen,
Benn's Reibungskupplungen, Zahnräder, Seilscheiben etc.

GESELLSCHAFT der L. von ROLL^{SCHEN} EISENWERKE

EISENWERK GLUS.

Gustav Griot ehem. Brücken- u. Masch.-Ingen. d. S. G. B. u. N. O. B. **Zürich U**

Telephon 183
= Brücken =
Hebemaschinen

Statische Berechnungen

Freiestr. 94
Eisenhochbau
Armierter Beton

Projekte, Werkpläne, Gutachten.

Telegr.-Adr.: Lux^z Zürich Telephone: 1107

LICHTPAUS-ANSTALT

René ORBANN
Ingenieur-Chemiker.
Sihlhofstrasse 27

Heliographie ZÜRICH Negrographie

Prompte u. sorgfältige Bedienung

PLANDRUCK

1^a Heliographie- & Pauspapiere
!! MAN VERLANGE OFFERTE !!

Motor-Lastwagen

von 3—6 Tonnen Nutzlast, mit od. ohne Kippbrücke.

Glänzend bewährte Spezialkonstruktion für Eisenbereifung.

Vermietung von Motorlastwagen und Uebernahme von Warentransporten zu billigen Taxen.

Herkules A.-G., Menziken.

A. Bröck, Optiker, Zürich

Schifflande Nr. 24

Photographische Apparate

— sämtliche Bedarfsartikel —