

Objektyp: **Advertising**

Zeitschrift: **Schweizerische Bauzeitung**

Band (Jahr): **53/54 (1909)**

Heft 24

PDF erstellt am: **21.09.2024**

Nutzungsbedingungen

Die ETH-Bibliothek ist Anbieterin der digitalisierten Zeitschriften. Sie besitzt keine Urheberrechte an den Inhalten der Zeitschriften. Die Rechte liegen in der Regel bei den Herausgebern. Die auf der Plattform e-periodica veröffentlichten Dokumente stehen für nicht-kommerzielle Zwecke in Lehre und Forschung sowie für die private Nutzung frei zur Verfügung. Einzelne Dateien oder Ausdrucke aus diesem Angebot können zusammen mit diesen Nutzungsbedingungen und den korrekten Herkunftsbezeichnungen weitergegeben werden. Das Veröffentlichen von Bildern in Print- und Online-Publikationen ist nur mit vorheriger Genehmigung der Rechteinhaber erlaubt. Die systematische Speicherung von Teilen des elektronischen Angebots auf anderen Servern bedarf ebenfalls des schriftlichen Einverständnisses der Rechteinhaber.

Haftungsausschluss

Alle Angaben erfolgen ohne Gewähr für Vollständigkeit oder Richtigkeit. Es wird keine Haftung übernommen für Schäden durch die Verwendung von Informationen aus diesem Online-Angebot oder durch das Fehlen von Informationen. Dies gilt auch für Inhalte Dritter, die über dieses Angebot zugänglich sind.

Schweizerische Bauzeitung

Wochenschrift

für Bau-, Verkehrs- und Maschinentechnik

Gegründet von A. WALDNER, Ingenieur.

Herausgeber: A. JEGHER, Ingenieur.

Dianastrasse Nr. 5, ZÜRICH II.

Verlag des Herausgebers. — Kommissionsverlag: Rascher & Cie, Meyer & Zellers Nachfolger in Zürich.

Organ

des Schweizer. Ingenieur- und Architekten-Vereins und der Gesellschaft ehemaliger Studierender des eidg. Polytechnikums in Zürich.

Abonnementspreis:
Ausland. 25 Fr. für ein Jahr
Inland. 20 " " " "

Für Vereinsmitglieder:
Ausland. 18 Fr. für ein Jahr
Inland. 16 " " " "
sofern beim Herausgeber
abonniert wird.

Abonnements
nehmen entgegen: Heraus-
geber, Kommissionsverleger
und alle Buchhandlungen
und Postämter.

Insertionspreis:
Für die 4-gespaltene Petitzeile
oder deren Raum 30 Cts.
Haupttitelseite: 50 Cts.

Inserate
nimmt allein entgegen:
Die Annoncen-Expedition
RUDOLF MOSSÉ,
Zürich,
Basel, Bern, St. Gallen,
Berlin, Breslau, Dresden,
Frankfurt a. M., Hamburg,
Köln, Leipzig, Magdeburg,
München, Stuttgart, Wien.

FENSTER- FABRIK KIEFER ZÜRICH

IA. REFERENZEN

Pat. Falzscheere Pat. Wetterschenkelverschluss

Wasserversorgung Urtenen. Bauausschreibung.

Nachfolgende Arbeiten und Lieferungen für die Wasserversorgung Urtenen (Bern) werden hiermit zur freien Konkurrenz ausgeschrieben:

1. Brunnstube und Zuleitung zum Reservoir 1880 m lg.,
2. Reservoir von 300 m³,
3. Leitungsnetz (Gussrohr von 200, 180, 150, 125 und 100 mm) zirka 6800 m, Formstücke und Schieber,
4. 34 Ueberflurhydranten.

Pläne und Bedingnisheft liegen beim unterzeichneten Präsidenten zur Einsicht auf, wo auch Eingabeformulare bezogen werden können.

Die Eingaben sind verschlossen und mit der Aufschrift «Wasserversorgung Urtenen» bis längstens den 25. Juni an Herrn Gemeindepräsident Ad. Rufer einzusenden.

Urtenen/Schönbühl, den 3. Juni 1909.

Für die Wasserversorgungskommission:
Adolf Rufer.

KOCH & C^{IE.}, vorm. E. Baumberger & Koch, BASEL

Telephon: Nr. 2977. — Telegramm-Adresse: Asphalt Basel.

Baumaterialien-Handlung

Closets.

Wandbrunnen. — Pissoirs. — Schüttsteine.

Ventilatoren und Windschutzhauben.

Steinzeugröhren.

Schlammfänger und Sinkkästen.



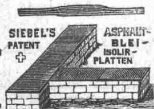
Boden- u. Wandplättchen.

Schiffskitt. — Asphalt-Röhrenkitt.

Pflasterkitt. Dachpappen. Korksteine.

Isolierplatten. — Känderner feuerfeste Steine und Erde.

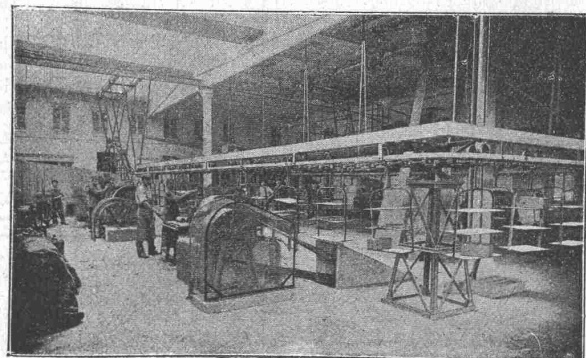
Schlackenwolle.



Für Techn. Vorarbeiten im Bahn- und Strassenbau empfiehlt sich B. E M CH, Ingenieurbureau, BERN.

A. Stotz, Stuttgart 8.

Gegr. 1860. — Personal ca. 600.



Transport-Anlagen

für Massengüter jeder Art.

Elevatoren, Transporteure, Transportschnecken
Zubringer, Hängebahnen, Conveyors.

Schaukel- und Kreis-Transporteure

Kohlentransport-
und Kesselbeschickungs-Anlagen.

Ville de Fribourg.

Le Conseil Communal met au concours la place de
Directeur des travaux de la ville de Fribourg.

Prendre connaissance du cahier des charges au secrétariat de ville où les inscriptions seront reçues jusqu'au 15 juin, à 5 heures du soir.

Fribourg, le 1^{er} juin 1909. Le Conseil Communal.

Schweizerische Bundesbahnen.

Kreis II.

Ausschreibung von Bauarbeiten

Die Erstellung eines Aufnahmsgebäudes mit Güterschuppen, sowie eines Nebengebäudes für die Station Brittnau ist zu vergeben.

Pläne und Uebernahmsbedingungen liegen im Bureau des Sektionsingenieurs in Zofingen auf, wo auch Eingabeformulare zu beziehen sind.

Uebernahmsunterlagen mit der Aufschrift „Hochbauten für die Station Brittnau“ sind bis 16. Juni 1909 verschlossen der unterzeichneten Direktion einzureichen.

Die Offerten bleiben bis Ende Juli verbindlich.

Basel, den 28. Mai 1909.

Kreisdirektion II
der Schweizerischen Bundesbahnen.

Schweizerische Bundesbahnen.

Kreis II.

Ausschreibung von Bauarbeiten.

Die Hochbauarbeiten für die Vergrößerung des Aufnahmsgebäudes, sowie die Erstellung eines Dienst- und Abortgebäudes auf der Station Moutier sind zu vergeben.

Pläne und Uebernahmsbedingungen liegen im Bureau des Bahn-ingenieurs in Delsberg auf, wo auch die Eingabeformulare zu beziehen sind.

Uebernahmsunterlagen mit der Aufschrift „Hochbauarbeiten auf der Station Moutier“ sind bis 15. Juni 1909 der unterzeichneten Direktion einzusenden.

Die Offerten bleiben bis 31. Juli verbindlich.

Basel, den 27. Mai 1909.

Kreisdirektion II
der schweizerischen Bundesbahnen.

Schweizerische Bundesbahnen.

Kreis II.

Ausschreibung von Bauarbeiten.

Die Vergrößerung des Aufnahmsgebäudes, der Anbau eines Güterschuppens und die Erstellung eines Abortes auf der Station Zwingen sind zu vergeben.

Pläne und Uebernahmsbedingungen liegen im Bureau des Bahn-ingenieurs in Basel auf, wo auch die Eingabeformulare zu beziehen sind.

Uebernahmsunterlagen mit der Aufschrift „Hochbauten auf der Station Zwingen“ sind bis 19. Juni 1909 verschlossen der unterzeichneten Direktion einzureichen.

Die Offerten bleiben bis Ende Juli verbindlich.

Basel, den 1. Juni 1909.

Kreisdirektion II
der schweizerischen Bundesbahnen.

Schweizerische Bundesbahnen.

Kreis III.

Konkurrenz-Eröffnung.

Die Kreisdirektion III der schweizerischen Bundesbahnen in Zürich eröffnet Konkurrenz über die Lieferung und Aufstellung nachstehender Einrichtungen für die neue Werkstätte Zürich:

1. **Waschröge und Kleiderkasten** für die Garderoben;
2. **Warmwasseranlage** für dieselben;
3. **Dampfsiedekessel** für den Werkstätedienst.

Pläne, Verzeichnis und Bedingungen sind im Baubureau der neuen Werkstätte, Gebäude der Güterexpedition, Brauerstrasse Nr. 150, II. Stock, zur Einsicht aufgelegt.

Schriftliche Angebote mit der Aufschrift «Garderoben und Siedekessel der neuen Werkstätte Zürich» sind bis zum 3. Juli 1909 der unterzeichneten Kreisdirektion verschlossen einzureichen.

Die Eingaben bleiben bis zum 31. Juli 1909 verbindlich.

Zürich, den 4. Juni 1909.

Kreisdirektion III
der schweizerischen Bundesbahnen.

Konkurrenz-Ausschreibung

über die Zimmer-, Spengler- und Dachdecker-Arbeiten zum Neubau der Evangel. Kirche in Romanshorn.

Pläne und Bedingungen liegen im Bureau des Bauführers auf der Baustelle und bei dem Unterzeichneten zur Einsicht auf, wo auch die Eingabeformulare bezogen werden können.

Eingabetermin: 18. Juni 1909.

Die Eingaben sind verschlossen mit Aufschrift «Preisangabe zum Ev. Kirchenbau Romanshorn» an die Ev. Kirchenbaukommission Romanshorn zu Händen von Herrn Aktuar U. Fischer einzureichen. Verspätete Eingaben bleiben unberücksichtigt.

Zürich, den 5. Juni 1909.

Pfleghard & Häfeli, Arch.

Schweizerische Bundesbahnen.

Kreis IV.

Ausschreibung von Bau-Arbeiten.

Die Erd-, Maurer- und Eisenarbeiten für eine Fussgänger-Unterführung und Perronzugänge bei km 80.380,7 ca. des Bahnhofes St. Gallen werden hiemit zur Konkurrenz ausgeschrieben.

Die Arbeiten umfassen in der Hauptsache:

- ca. 4000 m³ Erdbewegung,
- > 1500 m³ Mauerwerk,
- > 96 T Eisenarbeiten,
- > 170 m Zementröhren,
- > 1300 m² Asphaltdeckungen,
- > 130 m eiserne Geländer.

Pläne und Vorschriften liegen zur Einsicht auf im Bureau des Oberingenieurs in St. Gallen. Angebote sind bis 20. Juni 1. J. verschlossen und mit der Aufschrift „Eingabe für eine Fussgänger-Unterführung im Bahnhof St. Gallen“ an die Kreisdirektion IV in St. Gallen zu richten.

Die Angebote bleiben verbindlich bis 20. August 1909.

St. Gallen, den 5. Juni 1909.

Die Kreisdirektion IV.

Mise au concours.

La direction du 1^{er} arrondissement des chemins de fer fédéraux ouvre un concours pour la fourniture de deux grues de chargement pivotantes de 6 tonnes de force et leur pose dans les gares de Villaz-St.Pierre et de Serrières.

Les «conditions spéciales» à cette fourniture peuvent être obtenues en s'adressant au bureau de l'ingénieur en chef de la voie à Lausanne.

Les offres portant la suscription „offres pour la fourniture de deux grues de chargement de 6 tonnes de force“ devront parvenir, sous pli fermé, à la Direction soussignée jusqu'au vendredi 25 juin 1909.

Les soumissionnaires resteront liés par leurs offres jusqu'au 9 juillet 1909.

Lausanne, le 4 juin 1909.

La Direction du 1^{er} Arrondissement des
Chemins de fer fédéraux.

Hochbauamt der Stadt Zürich.

Ausschreibung von Bauarbeiten.

Ueber die nachstehenden Bauarbeiten für das neue Waisenhaus auf dem Sonnenberg wird hiemit öffentliche Konkurrenz veranstaltet:

- Erd- und Maurerarbeiten, inkl. Kanalisations- und Umgebungsarbeiten,
- Steinhauerarbeiten (Granit, Sand- und Kunststein),
- Zimmerarbeiten,
- Massivdecken,
- Dachdeckerarbeiten,
- Spenglerarbeiten.

Pläne und Uebernahmsbedingungen liegen im Bureau 2, Meise I. Stock, zur Einsicht auf, wo auch die gedruckten Vorausmasse bezogen werden können und jede gewünschte Auskunft erteilt wird.

Angebote sind verschlossen und mit der Aufschrift «Bauarbeiten Waisenhaus Sonnenberg» versehen bis zum 21. ct., abends 6 Uhr, dem Vorstände des Bauwesens I, Stadthaus, einzureichen.

Zürich, den 8. Juni 1909.

Der Stadtbaumeister.

Baumaterialien-Lieferung

gegen Kreditversicherungsbrief an erster Stelle auf drei Monate sofort gesucht. Barauszahlung werden 4 bis 6000 Fr. gewünscht. Offerten unter 5013 Bahnpostlagd. Zürich.

Korksteine und Korksteinplatten

für baugewerbliche Zwecke.

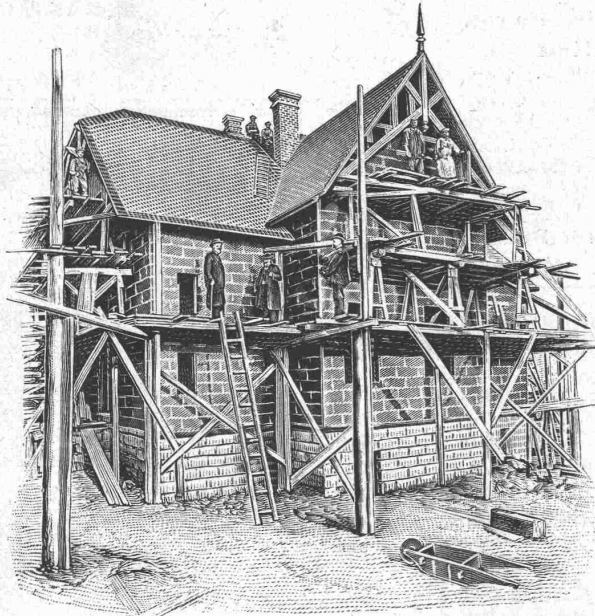
**Wirkungsvollstes und haltbarstes Material
zur Isolierung gegen Kälte, Wärme, Schall und Feuchtigkeit in Hochbauten.**

Isolierung massiver Aussen-
Mauern und Fachwerk-
Wänden gegen Witterungs-
und Temperatur-Einflüsse,
sowie gegen Feuer.

Trockenlegung feuchter
Wände und Untergeschoss
Räume.

Mansarden-Verkleidungen aus
Korksteinplatten, feuersicher;
Wohnung im Sommer kühl,
im Winter warm.

Isolierung von Eis-, Bier-
und Weinkellern, sowie von
Kühl- und Gefrierräumen.



Linoleum-Unterlagen aus
Kork, absoluter Schutz gegen
aufsteigende Kälte und
Feuchtigkeit, warmhaltend
und schalldämpfend.

Erstellung leichter,
freitragender Scheidewände
aus Korkstein.

Isolierung von Ziegel-,
Schiefer-, Metall- und Holz-
zement-Dächern, sowie
Massivdächern aller Art.

Herstellung von schall-
dämpfenden und feuersicheren
Zwischendecken und
Deckenverschalungen.

Wohnhaus mit Korkstein-Verkleidung.

Ansicht des Baues während der Ausführung. Dieses Haus wurde, als Riegelbau, mit äusserer und innerer Korkstein-Verkleidung, vollkommen trocken, innerhalb 8 Wochen fix und fertig hergestellt. Decken und Scheidewände der Mansardenräume ebenfalls aus Korkstein.

Vorzüge:

Kurze Bauzeit, rasches Austrocknen, Schutz gegen Temperatureinflüsse; feuersicherer Schutz des hölzernen Baukonstruktionsmaterials.

WANNER & C^{IE}, HORGEN

Erstes Fachgeschäft für baugewerbliche Isolierungen.

Generalvertreter der Korksteinfabrik Grünzweig & Hartmann, G. m. b. H., Ludwigshafen a. Rh.

Erste, älteste und grösste Korksteinfabrik des Kontinents.

Schweizer. A.-G. Orenstein & Koppel, Zürich I

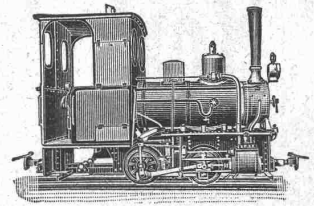
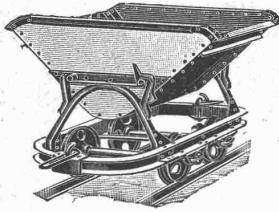
St. Urbangasse 4 (Theaterstrasse)

Lieferung von

Schienen, Gleisen, Weichen, Drehscheiben,
Wagen, Lokomotiven, Ersatzteilen aller Art.

**Trocken- und Nassbaggern.
Vermietung von Rollbahnen.**

**Projektierung und Bau von normal- und
schmalspurigen Anschlussgleisen.**



Schulhausgruppe an der Limmatstrasse, Zürich

Es werden hiemit folgende Arbeiten zur öffentlichen Konkurrenz ausgeschrieben:

Abort- und Kläranlagen Malerarbeiten

Bedingungen, Pläne und Offertformulare liegen in unserm Bureau, Bäregasse 13, von Donnerstag den 10. Juni an, je nachmittags von 2—6 Uhr, zur Einsicht auf.

Offerten sind bis spätestens den 24. Juni a. cr. mit der entsprechenden Aufschrift versehen an den Vorstand des Bauwesens I einzureichen.

Zürich, den 7. Juni 1909.

Die Bauleitung:

Gebr. Pfister, Architekten.

Ausschreibung von Steinhauer-Arbeiten.

Die Lieferung der Steinhauer-Arbeiten in weichem Steinmaterial für den Neubau der Solothurner Handelsbank wird hiermit zur freien Konkurrenz ausgeschrieben. Pläne und Vorausmass, sowie die näheren Bedingungen können auf dem Bureau der Bauleitung, der Herren Propst & Schlatter, Architekten in Solothurn, eingesehen werden.

Eingabetermin: 21. Juni a. c.

Solothurner Handelsbank.

Bauarbeiten.

Am Zürichsee ist der Bau einer Villa à forfait zu vergeben. Leistungsfähige Baugeschäfte, die sich hiefür interessieren, wollen ihre Adresse mit Referenzen einsenden unter Chiffre Z. N. 6188 an die Annoncen-Expedition

Rudolf Mosse, Zürich.

Maschinen-Ingenieur

26 Jahre, mit Polytechnikumsbildung (Zürich), 2-jährige Praxis im Lokomotivbau und Fahrpraxis, auch schon im Konstruktionsbureau tätig gewesen, **wünscht Stelle zu ändern.** Deutsch und französische Sprache perfekt sprechend. Gute Zeugnisse stehen zu Diensten. Reflektant ist im Bahnbetrieb vertraut und sucht vorzugsweise Stelle als Betriebsleiter oder Adjunkt desselben, geht auch ins Ausland.

Anfragen bitte unter Chiffre Z. B. 6427 an die Annoncen-Exped. Rudolf Mosse, Zürich.

Politische Gemeinde Straubenzell.

Stelle-Ausschreibung.

Laut gemeinderätlichem Beschlusse wird zu sofortiger Besetzung die Stelle eines

Bauführers

anmit zur Bewerbung ausgeschrieben.

Verlangt wird **tüchtige Erfahrung im Strassen- und Kanalisationsbau.** Bewerber wollen ihre Gehaltsansprüche mit den Offerten, die bis zum 20. Juni 1909 an das Gemeindebauamt in Bruggen einzureichen sind, unter Beilage von Zeugnissen und Referenzen bekannt geben.

Bruggen, den 5. Juni 1909.

Das beauftragte Gemeindebauamt Straubenzell.

Kapitalisten, Architekten, Baugeschäften etc.

bietet sich günstige Gelegenheit zur Gründung einer Gesellschaft behufs Uebernahme bekannter

Kalksteinbrüche

mit Steinmetzbetrieben.

Offerten unter Chiffre Z. Q. 6366 an die Annoncen-Expedition

Rudolf Mosse, Zürich.

Turbinen-Oberingenieur

Wir **suchen** zur selbständigen Leitung einer Abteilung unseres Turbinenbureaus einen auf dem Gebiete des modernen Turbinenbaues in jeder Hinsicht vollständig bewanderten

Oberingenieur.

Wir bitten geeignete Bewerber um Einsendung eines Lebenslaufes, von Zeugnisabschriften, einer Photographie und um Bezifferung der Gehaltsansprüche. Wir heben hervor, dass Umsicht und Tatkraft für die zu besetzende Stellung in gleichem Masse erforderlich sind, wie theoretische Kenntnisse und praktische Erfahrungen und dass es sich um eine gutdotierte Lebensstellung handelt.

Briegleb, Hansen & Co.,
Eisengiesserei und Maschinenfabrik,
Gotha.



Kontroll-Uhren

Bürk's Patent

Tragbar oder stationär

für Wächter, Wärter, Heizer, Arbeiter etc.

Man verlange Prospekte.

HANS W. EGLI, ZÜRICH II.

Werkstätte für Feinmechanik.

Accumulatoren

für alle Zweige der Industrie:

für Zentralen, Fabriken, Private, Laboratorien,
Automobile, Schiffe, Waggonbeleuchtung usw.

liefert

Accumulatoren-Fabrik Oerlikon

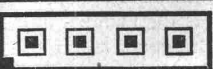
in OERLIKON bei Zürich.

Bureau für die Westschweiz: Lausanne, Chemin Vinet 29

EUBÖOLITH

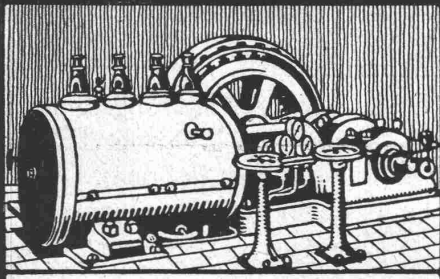
Bester Boden für Fabriken, Schulen, Spitäler
 und Geschäftshäuser

Euböolith-Werke (Emil Séquin)
 Olten.



Schweiz. Gesellschaft für Lentz-Ventilmaschinen, Bellinzona.

Zahlreiche Ausführungen.
 Erstklassige Referenzen über ausgeführte Anlagen.
 Eigene grosse Proberstation.

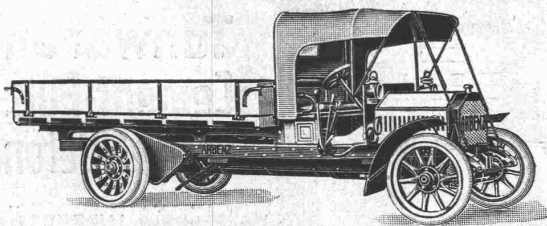


Eigenes Bureau:
 Zürich
 Auf der Mauer 13.
 Telegr.-Adr.:
 Lentzmaschinen.
 Telefon Nr. 8016

Dampfmaschinen System Lentz

Motorwagenfabrik ARBENZ A. G.

Zürich-Albisrieden.



Spezialfabrik für
 Lastwagen
 Lieferwagen
 Omnibusse

PATENT-BUREAU

E. BLUM & C^o DIPL. INGENIEURE
 GEGRÜNDET 1878 - ZÜRICH - BAHNHOFSTR. 74

Steinsandputz

ist Bestens eingeführt; er wird unter Verwendung der hinlänglich bekannten Ulmer Steinsande hergestellt, ist sehr

billig

und erfordert keine besonderen Putzkompositionen und Mörtelgemische. Wie Kunststein, wird er absolut

wetterfest

und hat sich in allen Fällen und in allen Ausführungsarten bestens

bewährt.

Näheres mit Muster, Anleitungen usf. durch die

Deutsche Terrazzo-Verkaufsstelle
 Ulm.



GEBR. LINCKE ZÜRICH.

MODERNE OFEN KAMINE
 HEIZKÖRPERVERKLEIDUNGEN.

J. Nörr Zürich

2 Seidengasse
 nächst Trülle Bahnhofstrasse
 Vorteilhafteste
 Bezugsquelle
 f. imprägnierte starke
 Strapaz-Kleider
 Loden und engl. Stoffe
 meterweise,
 moderne Massanfertigung.



Anerkannt beste Dynamit-Sorten

für alle Sprengzwecke

sowie Zündschnüre und Kapseln

liefert

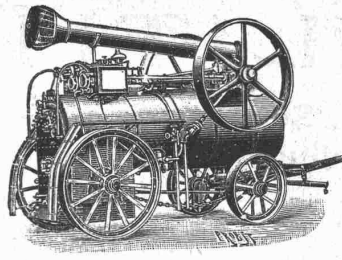
Dynamit Nobel, A.-G., Zürich

Fabrik in Isleten (Uri).
 Dépôts in der ganzen Schweiz.

Mythenstrasse 21.
 Telefon 3623.

Fritz Marti
Akt.-Ges., Bern.

Lager in Bern, Wallisellen
und Yverdon.



Verkauf & Vermietung von:

Rollbahn-Material

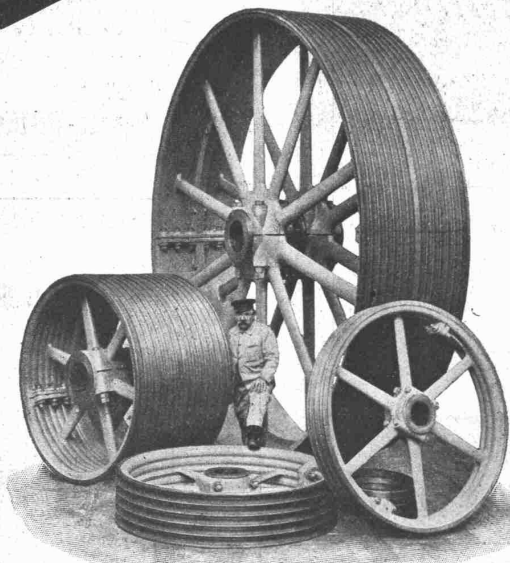
Geleise, Wagen, Weichen, Drehscheiben,
Rädern und Radsätzen

Lokomotiven — Bau-Maschinen

Lokomobilen vorrätig von 6—50 HP., Pumpen,
Steinbrech-Anlagen, Betonmisch-Maschinen
„Smith“, Motoren, Bauwinden für Dampf- und
elektrischen Betrieb. — Bagger-Maschinen,
Flaschenzüge, Laufkatzen etc.

TRANSMISSIONEN

Komplette Anlagen für alle Industriezweige.



Hanfseilscheiben jeder Grösse.

Riemenscheiben in Gusseisen bis 4 m Durchmesser.

Zahnräder mit rohen und gehobelten Zähnen.

Feste Stehlager mit Ringschmierung und herausnehmbaren Weissmetall- oder Bronzeschalen bis 250 mm Bohrung.

Sellerslager mit Ringschmierung \oplus Patent: als Stehlager, Hängelager, Wand- und Säulenkonsollager.

Klauen- & Hildebrandt'sche Zahnkupplungen.

Benn's Reibungskupplungen.

Uhlhorn'sche selbsttätige Motorenkupplungen.

GESELLSCHAFT der L. von ROLL^{SCHEN} EISENWERKE

EISENWERK CLUS.

Telegr.-Adr.: **Lux** Zürich Telephon: 1107

LICHTPAUS-ANSTALT
René ORBANN
Ingenieur-Chemiker.
Sihlhofstrasse 27
ZÜRICH

Heliographie Negrographie

Prompte u. sorgfältige Bedienung

PLANDRUCK

1^a Heliographie- & Pauspapiere
!! MAN VERLANGE OFFERTE !!

Verlangt Gebrauchsanweisung

Aquabar

macht

Tonwaren
Cement-Putz
Cement-Beton

vollständig wasserdicht

AQUABAR BERLIN N.
G.m.b.H Prinzenallee 27.

LITOSILO

fugenloser Bodenbelag
aus Kunstholz.

Erstklassige Materialien, sorgfältige Ausführung.

CH. H. PFISTER & Co., BASEL VII.

Steinbrecher

Dr. Gaspary u. Co., MarKranstädt

Prospekt S. B. 140 gratis.