

Objektyp: **Advertising**

Zeitschrift: **Schweizerische Bauzeitung**

Band (Jahr): **53/54 (1909)**

Heft 24

PDF erstellt am: **24.09.2024**

Nutzungsbedingungen

Die ETH-Bibliothek ist Anbieterin der digitalisierten Zeitschriften. Sie besitzt keine Urheberrechte an den Inhalten der Zeitschriften. Die Rechte liegen in der Regel bei den Herausgebern. Die auf der Plattform e-periodica veröffentlichten Dokumente stehen für nicht-kommerzielle Zwecke in Lehre und Forschung sowie für die private Nutzung frei zur Verfügung. Einzelne Dateien oder Ausdrucke aus diesem Angebot können zusammen mit diesen Nutzungsbedingungen und den korrekten Herkunftsbezeichnungen weitergegeben werden. Das Veröffentlichen von Bildern in Print- und Online-Publikationen ist nur mit vorheriger Genehmigung der Rechteinhaber erlaubt. Die systematische Speicherung von Teilen des elektronischen Angebots auf anderen Servern bedarf ebenfalls des schriftlichen Einverständnisses der Rechteinhaber.

Haftungsausschluss

Alle Angaben erfolgen ohne Gewähr für Vollständigkeit oder Richtigkeit. Es wird keine Haftung übernommen für Schäden durch die Verwendung von Informationen aus diesem Online-Angebot oder durch das Fehlen von Informationen. Dies gilt auch für Inhalte Dritter, die über dieses Angebot zugänglich sind.

Schweizerische Bauzeitung

Wochenschrift

für Bau-, Verkehrs- und Maschinentechnik

Gegründet von A. WALDNER, Ingenieur.

Herausgeber: A. JEGHER, Ingenieur.
Dianastrasse Nr. 5, ZÜRICH II.

Verlag des Herausgebers. — Kommissionsverlag: Rascher & Cie., Meyer & Zellers Nachfolger in Zürich.

Organ

des Schweizer. Ingenieur- und Architekten-Vereins und der Gesellschaft ehemaliger Studierender des eidg. Polytechnikums in Zürich.

Insertionspreis:

Für die 4-gespaltene Petitzelle
oder deren Raum 30 Cts.
Haupttitelseite: 50 Cts.

Insertate

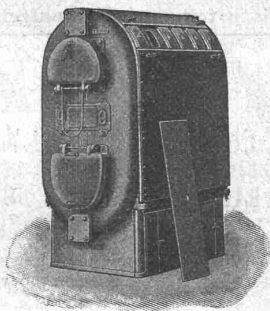
nimmt allein entgegen:
Die Annoncen-Expedition
RUDOLF MOSSE,
Zürich,

Basel, Bern, St. Gallen,
Berlin, Breslau, Dresden,
Frankfurt a. M., Hamburg,
Köln, Leipzig, Magdeburg,
München, Stuttgart, Wien.

Abonnementspreis:
Ausland 25 Fr. für ein Jahr
Inland 20 " " "

Für Vereinsmitglieder:
Ausland 18 Fr. für ein Jahr
Inland 16 " " "
sofern beim Herausgeber
abonniert wird.

Abonnements
nehmen entgegen: Heraus-
geber, Kommissionsverleger
und alle Buchhandlungen
und Postämter.



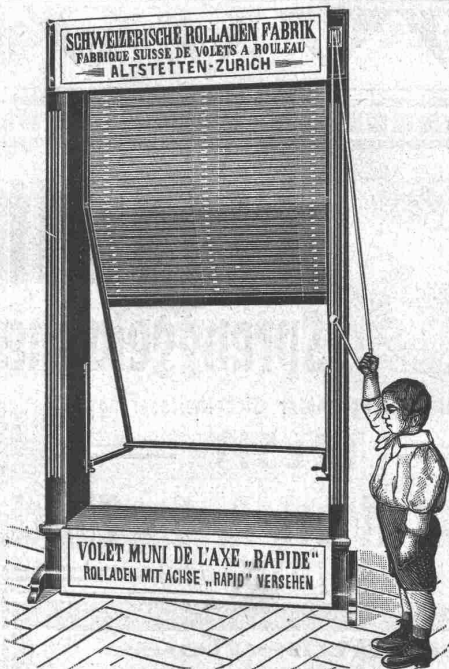
Strebel - Kessel

für Zentralheizung und Warmwasser-Versorgung.

Man verlange kostenlose Uebersendung der neuen Broschüren Nr. 352
«Ueber Wohnhausheizung» und Nr. 357 «Ueber Kirchenheizung» vom

Strebelwerk, Zürich, Börsenstrasse 16.

SCHWEIZERISCHE ROLLADEN FABRIK
FABRIQUE SUISSE DE VOILETS A ROULEAU
ALTSTETTEN-ZÜRICH



Schweizerische Rolladen - Fabrik Altstetten-Zürich

Anerkannt erstklassige Fabrikate in
Stahlwellblech- und Holzrolladen,
Rolljalousien und Jalousieladen.

Vorzügliche, wirklich praktische,
patentamtlich geschützte Neuheiten.

Rolladenaufzug Marke „Rapid“
Ausstellvorrichtung Marke „Stabil“

Verlangen Sie kostenfreien Vertreterbesuch.

ISO - LIEREN SIE
IHRE DÄCHER, WÄNDE
BÖDEN & KELLER MIT
KORKSTEINPLATTEN

MÜLHAUSER ISOLIERWERK
E. A. STETTNER
MÜLHAUSEN I.E.



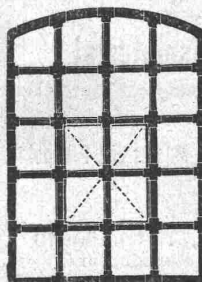
RUDOLF MAAG
ELECTRO-TECHNISCHES
INSTALLATIONSGESCHÄFT
ZÜRICH! SIHLAMT#

WEISE & MONSKI

Maschinenfabrik:
HALLE a. S. **PUMPEN** Vertret. f. d. Schweiz:
Telegr.-Adr.: **G.-A. Bourgeois-Richter**
Weisens Halleaale. Ingenieur
Breitingerstrasse 5
Zürich II.

für Dampf-, Riemen- und Elektromotor-Antrieb.
Duplex-Pumpen, Kolben-Pumpen, Luftkompressoren

Für Techn. Vorarbeiten im Bahn- und Strassenbau empfiehlt
sich B. EMCH, Ingenieurbureau, BERN.



Hervorragende Neuheit!

Schmiedeeiserne Fenster

Schweiz. Patent No. 39,336
äusserst preiswürdig, dabei grosse Stabilität,
gefälliges Aussehen und schnellste Lieferung.

M. Koch, Eisengiesserei, Zürich

Fabrik für Maschinenbau
und Eisenkonstruktionen

Primarschulhaus Meilen.

Ausschreibung von Bauarbeiten.

Ueber die Ausführung und Lieferung der nachbenannten Bauarbeiten für den Schulhaus-Neubau wird hiermit Konkurrenz eröffnet.

1. Schreinerarbeiten für den Bau und die Möblierung.
2. Rolljalousien.
3. Malerarbeiten.
4. Linoleumbeläge.

Die Pläne und Bedingungen liegen auf dem Bureau des bauleitenden Architekten, Herrn Robert Zollinger, Mühlebachstrasse Nr. 40, Zürich V, vom 14. Dezember an zur Einsicht auf und können Eingabeformulare daselbst bezogen werden.

Die Angebote sind verschlossen mit der Aufschrift «Angebot für das Primarschulhaus Meilen» bis spätestens den 23. Dezember 1909, abends, an die Gemeinderatskanzlei Meilen einzureichen.

Meilen, den 8. Dezember 1909.

Die Schulhaus-Baukommission.

Strassenbrücke bei Rothenburg.

Die Verfasser derjenigen Projekte, welchen beim Wettbewerb für eine Kantonsstrassenbrücke bei Rothenburg kein Preis zuerkannt wurde, sind ersucht, die Adresse anzugeben, unter welcher das Projekt zurückgesandt werden soll. Wenn bis 31. Dezember 1909 die genannte Angabe nicht erfolgt, so wird das unterfertigte Departement die fehlenden Adressen dadurch feststellen, dass es die Umschläge öffnet, welche die Adresse enthalten.

Das Baudepartement des Kts. Luzern.

Eidgen. polytechnische Schule.

An der Ingenieurschule ist auf 1. April 1910 (eventuell früher) die Stelle eines Assistenten für den Unterricht in Wasserbau zu besetzen.

Erfordernisse: Hochschulbildung (Diplom); Praxis im Wasserbau; Kenntnis der deutschen und der französischen Sprache.

Anmeldungen, begleitet von Zeugnissen und einem curriculum vitae, sind dem Unterzeichneten einzureichen, der auf Verlangen nähere Auskunft erteilen wird.

Zürich, den 26. November 1909.

Der Präsident
des schweizerischen Schulrates:
Dr. R. Gnehm.

Stelle-Ausschreibung.

Die Stelle des **Katastergeometers** und **Bauverwalters** der Stadtgemeinde Brugg mit Amtsantritt am 1. Januar 1910 wird hiemit zur Besetzung ausgeschrieben. Anfangsbesoldung Fr. 4000.—.

Das Pflichtenheft liegt auf der Gemeindeganzlei Brugg zur Einsicht auf. Schriftliche Anmeldungen sind bis zum 14. Dezember 1909 der unterzeichneten Behörde einzureichen.

Brugg, den 4. Dezember 1909.

Der Gemeinderat.

ETERNIT
Schweizerische
ETERNITWERKE A.G.
Niederurnen (Glarus).

Asbestcementschiefer

für Bedachungen
für Fassadenbekleidungen

Asbestcementsplatten

für innere, feuersichere
Wand- und Deckenverkleidungen.

Isolationsmaterial

für die Elektrotechnik.

Man verlange Muster und Prospekte.

Filiale
Zürich I, Tiefenhöfe 10
beim Paradeplatz.

Brockdorff, Witzenmann m. b. H.

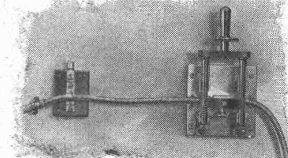
Werke für Elektrotechnik und Maschinenbau

Berlin SW., Alexandrinenstrasse 135/6.

Belastungswiderstände

für jede Leistung und Regulierung.

Kleinster Raumbedarf.
Geringstes Gewicht.



Beispiel:

Apparat für Dauerbelastung
500 KW. 300 Volt:

2475 X 300 X 900 mm ca. 900 kg

Belastungswiderstände für Abnahmeprüfungen grösserer Generatoren für mehrere 100 Kilowatt (ca. 70—100 kg schwer) werden leihweise abgegeben.

Laboratoriums-Belastungswiderstand für Spannungen bis 600 Volt und 130 Amp. Maximal-Stromstärke.

Widerstände, Regulieranlasser, Heizöfen

für Luft und Flüssigkeiten nach Patent R. v. Brockdorff.

Kataloge und Preisstellungen kostenfrei.



Baumann, Kölliker & Co., vorm. Stirnemann & Weissenbach
Gotthardstr. 39/41 — Zürich II — Gotthardstr. 39/41
Maschinen- und elektrotechnisches Geschäft

Freileitungsbau. Primär- und Sekundärnetze etc.
Lichtinstallationen. Spezialität für Hotels und Herrschaftshäuser.
Elektrische Beleuchtungskörper. Ueber 1500 verschiedene Modelle auf Lager.

Werkstätten für Metallarbeiten jeder Art.
Projekte und Kostenvoranschläge.



Dynamit Sprenggelatine

Anerkannt vorzüglichster Sicherheitssprengstoff

TELSIT

Dynamit Nobel A.-G., Zürich

Fabrik: ISLETEN (Uri).

Anschlussgleise

einschl. kostenloser Vorarbeiten, Erd- und Maurerarbeiten, Lieferung von Drehscheiben, Schiebepöhlen (auch mit elektr. Antrieb), Weichen, Schienen, Schwellen (Holz und Eisen), Güterwagen, Spezialwagen, Bagger etc. sowie

Ausführung ganzer Anlagen, ev. auf Amortisation.
Bahnindustrie Aktiengesellschaft.

Tel. No. 1526, 1527, 1528. Hannover - Herrenhausen, Tel.-Adr.: Bahnindustrie.

Zweignbüreau: Berlin NW. 52, Telephon-Amt II, No. 2423, Breslau, Telephon-No. 7145, Frankfurt a. M., Telephon-Amt Eschersheim No. 25, München, Telephon-No. 11219, Strassburg i. Els., Telephon-No. 3210, Wien, Telephon-No. 10711, Budapest.

PRATIQUE

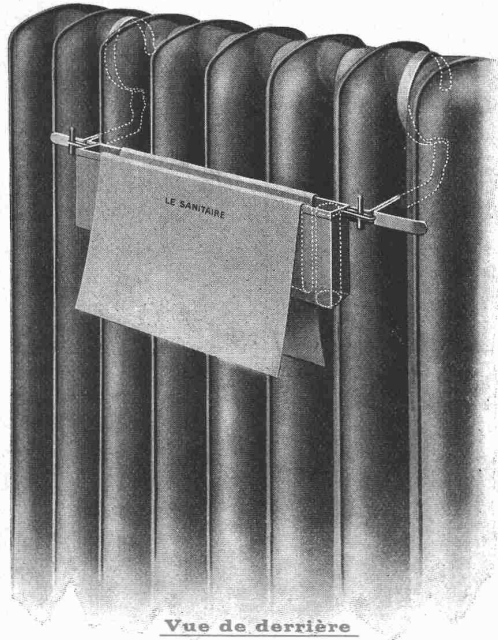
HYGIÉNIQUE

INDISPENSABLE

Nouvel appareil indispensable aux Chauffages centraux

Humidificateur d'air LE SANITAIRE

□ Brevet + N° 54709 □



Vue de derrière

Le Chauffage central parfaitement HYGIÉNIQUE
grâce à l'Humidificateur «LE SANITAIRE».

Ces dernières années, le chauffage de nos appartements s'est transformé complètement. Plus de poêles encombrants, plus de cheminées fumantes, le chauffage central, avec circulation d'eau chaude ou de vapeur, dans des radiateurs, s'est imposé partout, parce que ce chauffage est pratique et économique.

Un seul inconvénient était signalé, il provoquait souvent des maux de tête, des lourdeurs, une respiration difficile. — Pourquoi ?

Tandis que les anciens poêles, les cheminées à feu ouvert, provoquaient par la combustion un appel incessant d'air, par conséquent créaient dans les chambres un renouvellement continu d'air humide nécessaire à la santé, le chauffage par radiateurs dessèche l'air, qui devient incommode, malsain. — Il fallait donc l'assainir en y ajoutant artificiellement une certaine quantité d'eau, pour le rendre **hygiénique**.

On y remédiait jusqu'ici partiellement en plaçant sur les radiateurs de disgracieux récipients remplis d'eau. — Mais l'évaporation était si lente, si insuffisante, qu'il fallait trouver autre chose.

Avec le nouvel humidificateur d'air „Le Sanitaire“ le problème est entièrement et élégamment résolu.

Les avantages de ce nouvel appareil sont les suivants :

L'humidification de l'air est parfaite.

La vaporisation de l'eau est au moins 4 à 5 fois plus rapide qu'avec tout autre système de récipients.

L'appareil est invisible, il se place entre le radiateur et la paroi.

Même à une basse température il entretient un degré suffisant d'humidité.

Par sa grande simplicité il se fixe instantanément sur n'importe quel système de radiateur.

Son prix modique permet de le poser partout.

Installateurs : Posez partout ces appareils.
C'est vous éviter toute réclamation.
C'est vous procurer de nouvelles installations.

Particuliers : N'hésitez pas, posez **Le Sanitaire**.
C'est protéger votre santé.
C'est faciliter votre travail.
C'est rendre votre chauffage pratique.

Hôteliers : Posez partout **Le Sanitaire**.
C'est vous attirer la clientèle
par un perfectionnement apprécié.

Fabricants de meubles : Exigez la pose du **Sanitaire**.
C'est vous éviter des réparations
dont vous n'étiez pas fautifs.

TROIS MODÈLES : N° 1 longueur 20 cm. N° 2 longueur 28 cm. N° 3 longueur 35 cm.

PRIX UNIQUE par pièce fr. 4.50, avec papier et brides, prêt à la pose.

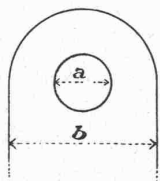
Indications pour la commande:

- a) Diamètre du tuyau supérieur = centimètres.
- b) Largeur d'un élément . . . = "
- c) Nombre d'éléments =

Brides spéciales pour tuyaux lisses.

Un entonnoir spécial pour remplissage est livré gratuitement avec 5 appareils ; pour un appareil 50 cts.

Pour renouvellement du papier, demandez notre papier spécial reconnu le meilleur après de nombreux essais : les 10 feuilles fr. 2. —



Agent général pour la Suisse: **Bureau technique HENRI SCHOECHLIN**

à **La Chaux-de-Fonds**

Représentations à accorder pour villes principales.

PRATIQUE

HYGIÉNIQUE

INDISPENSABLE

Seite / page

leer / vide /
blank

Gustav Kuntze, Göppingen 3 (Württemb.)

Schmiedeeiserne, genietete und hartgelötete oder geschweißte

KUNTZE-RÖHREN

mit Flanschen oder Muffen.

Spezialität: Turbinen-Rohre in jeder Dimension.
Rohre für Tunnel-Bauten.
Rohre für Wasser-Versorgungs-Anlagen.

KOCH & C^{IE.}, vorm. E. Baumberger & Koch, BASEL

Telephon: Nr. 2977. — Telegramm-Adresse: Asphalt Basel.

Baumaterialien-Handlung

Closets.

Wandbrunnen. — Pissoirs. — Schüttsteine.
Ventilatoren und Windschutzhauben.
Steinzeugröhren.
Schlammsammler und Sinkkästen.

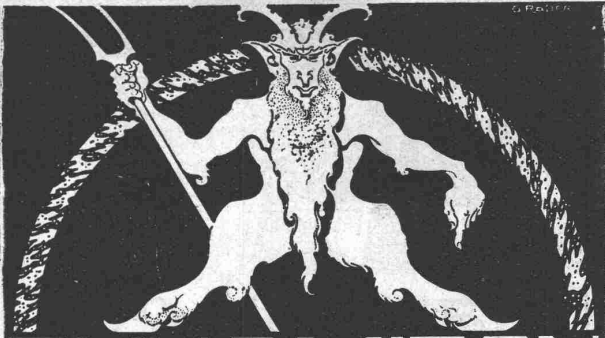


Boden- u. Wandplättchen.

Schiffskitt. — Asphalt-Röhrenkitt.

Pflasterkitt. Dachpappen. Korksteine.

Isolierplatten. — Känderner feuerfeste Steine und Erde.
Schlackenwolle.



DYNAMIDON

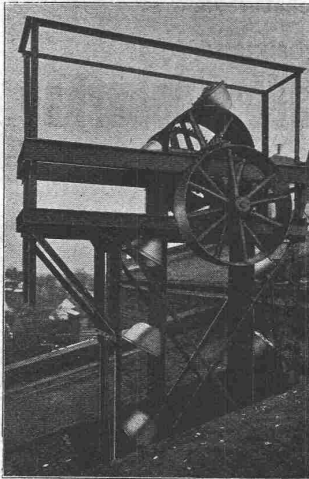
Hochfeuerfeste Steine aus künstlichem Korund
:: :: :: Patentierte in allen Kulturstaaten :: :: ::
Anwendbar für die höchsten Temperaturen
Dynamidon G. m. b. H. MANNHEIM-WALDHOF

**A. Rieber, G. m. b. H., Reutlingen
Maschinen-Fabrik.**

Fernsprecher 46 — Gegr. 1879 — Telegr.-Adr.: Rieber Reutlingen



Hochdruckrohrleitungen für Satt- u. Heissdampf
Dampfsammler und -Verteiler
Turbinen-Anlagen
Gas- und Windleitungen



Wilhelm Fredenhagen,
Maschinenfabrik und Eisengießerei,
Offenbach am Main.

Transport-Anlagen

Transporteure
Becherwerke
Elevatoren

General-Repräsentant für die Schweiz:

Glarner & Cie.,
Gossau (St. Gallen).

Gebrüder Scholl

Zürich

Poststrasse Nr. 3

liefern Ihnen sämtliches

Zeichenmaterial

für technische Bureaux in nur guter,
brauchbarer Qualität. Interessenten sind gebeten, unseren neu
erschienenen Spezialkatalog B, Ausgabe 1909/10 zu verlangen.



Wasser-Reinigung

Filterpressen
Armaturen
Pumpen

A. L. G. Dehne, Maschinen-Fabrik, Halle a. S.

A. Bröck, Optiker, Zürich

Schifflande Nr. 24

Photographische Apparate

— sämtliche Bedarfsartikel —



Kittlose

Glasdächer

G. ZIMMERMANN STUTTGART

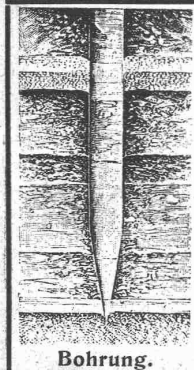
Oberlichter jeder Art,

Shedfenster und Shedrinnen

mit Walzeisen- oder Stahlblechsprossen, **Patent**,
garantiert wasserdicht — kein Abtropfen von
Schwitzwasser.

Viele Tausend Quadratmeter für eidgenössische Behörden und Private geliefert.

M. & H. A. Ernst, Zürich I, Thalacker 21.
Louis Koch, Lausanne.



Bohrung.

Fundierungs-Arbeiten

mechanische Verdichtung des Untergrundes

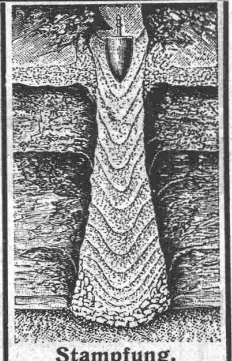
durch das neue,
patentirte Verfahren „Compressol“

Fundierungen in schlechtem Terrain auch bei Grundwasser auf komprimierten, mit Armierung versehenen Betonpfählen im Boden direkt erstellt

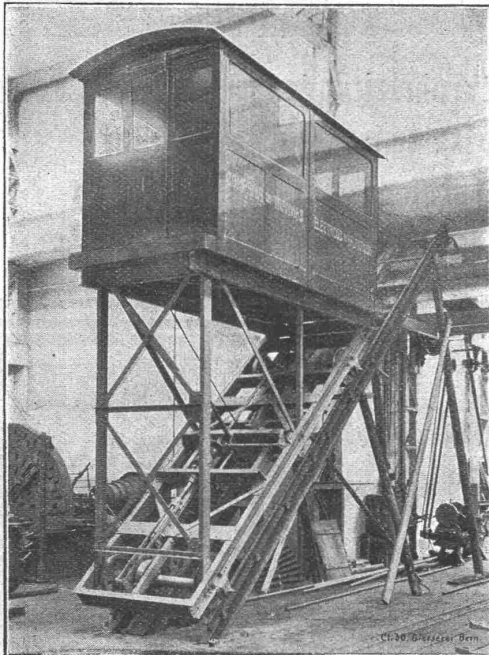
OSSENT, DELACOUR & C^{IE}

Telephon Nr. 6087 • Zürich II • Gotthardstrasse 55

Zahlreiche Referenzen über ausgeführte Arbeiten. Verfahren gegenwärtig in Anwendung beim neuen Gaswerk in Lausanne (Malley). Prospekte und Kostenvoranschläge auf Verlangen gratis.



Stampfung.



Gesellschaft der L. v. Roll'schen Eisenwerke, Gerlafingen.
Werk: **Giesserei Bern** in Bern.

Konstruktionswerkstätten.

«Grand Prix» an der Internationalen Ausstellung Mailand 1906 und «Grand Prix» an der Internationalen Ausstellung der Anwendungen der Elektrizität in Marseille 1908 für **Seilbahnen und Zahnstangenoberbau.**

Spezialfabrik für Bergbahnen:

Seilbahnen und Zahnradbahnoberbau.

Seilbahnen mit Wasserballast und elektrischem Betrieb, Bremsen eigenen Systems.

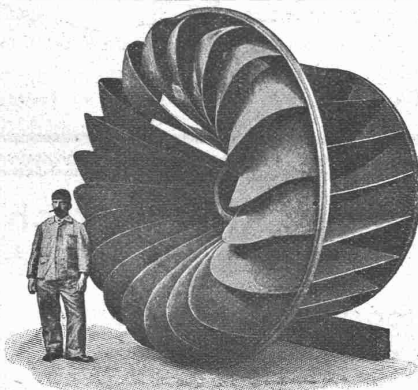
Seit 1898 **60 Seilbahnen** ausgeführt oder im Bau.

Zahnstangen, System **Strub**, **Riggenbach** und andere.

Andere Spezialitäten der Firma:

Eisenbahnmaterial, Hebezeuge, Schleusen- und Wehranlagen.

Nähere Angaben und Projekte, sowie Referenzen stehen zu Diensten.



Aktiengesellschaft vormals

Joh. Jacob Rieter & Co., Winterthur

TURBINEN

neuester Konstruktion und höchstem Nutzeffekt für alle vorkommenden Verhältnisse.

Präzisions-Regulatoren mit mechanischer und hydraulischer Wirkung

Transmissionen, Kesselschmiede - Arbeiten.



STANDARD VARNISH WORKS

Die grösste Lackfabrik der Welt.

Fabriken und Filialen in New-York, Chicago, Toronto, London, Berlin, Paris, Bruxelles.

Alleinvertreter für die Schweiz:
Naegely-Amberger & Cie
 :: Altstetten-Zürich ::

Fabrikanten der Schutzmarken:



(berühmte Lacke für feinste Dekorations-Arbeiten).



(bewährte Isolierlacke für die elektrische Industrie).



(Imprägniermassen für Vakuum-Trocknung von unserer Firma zuerst eingeführt).

Feinste Spezial-Lacke für die Automobil-Industrie.
 Lacke für alle Industrien, für Wagenbauer und Dekorateurs.
 Kataloge und Gebrauchsanweisungen auf Verlangen franko.

Lifts mit Universal-Druckknopfsteuerung

Waren-
Aufzüge
 aller Art.

J. Ruegger & Cie., Basel
 Maschinenfabrik
 Telegr.: „Lift“.
 Telefon: 2458

Krane
 Kleinhebe-
 zeuge

Nur modernste Konstruktionen.

1a komprimierte blanke Stahl-



Grösstes Lager. — Prompte und billige Bedienung.
Affolter, Christen & Co., Basel
 Eisen und Stähle en gros.

Isoliermaterialien

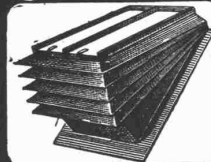
aller Art für Bauzwecke.

Aecht schlesischen Holzzement. 1a Asphalt-Dachpappen. Prima Carbolineum. Isolier-Filzkarton. Torfmull. Asbest- und Korkplatten. Asphalt- und Teerprodukte.

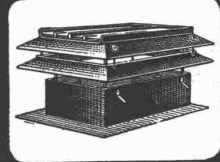
Meynadier & Cie., Zürich V, Klausstrasse 33.
 Telephone 1143.

Sämtliche Materialien für Holzzementbedachungen.

Regensichere Dachlüftung



Hürtgenlüfter
 T. Hürtgen, Mönning & Co Köln-Lindenthal



Sternlüfter

WÜST A.G.

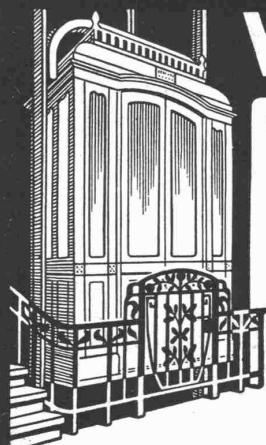
SEEBACH - ZÜRICH

liefert als Spezialität

Elektr. Aufzüge

für

Hotels
 Geschäftshäuser
 Villen etc.



Garantie für absolut erstklassige Ausführung und sichern, geräuschlosen Betrieb. Feinste Referenzen.

Kauf- oder mietweise Erstellung von

Elektrischen Betriebs-Anlagen
 für Bau-Unternehmungen.

Elektromotoren — Dynamos.

Ed. Schläpfer & Cie., Elektr. Anlagen, Zürich-Wollishofen.

A. SCHMID

Maschinenfabrik a. d. Sihl

Zürich.

Gegründet 1871. Höchste Auszeichnungen.

Spezialitäten:

Wassermotoren und Wasserturbinen
 für Kleingewerbe,

Kolbenpumpen

für jeden beliebigen Förderdruck, für Wasserversorgungen, Fabriken, Wohnhäuser, Villen, Hotels usw. mit Antrieb durch Gas-, Benzin-, Elektromotoren oder Turbinen.

Speisewassermesser

für jeden Betriebsdruck. Grösste Genauigkeit. Unentbehrlich für jeden Dampfkesselbesitzer.

Wassersäulenmaschinen.

Hydraulische Pressen.

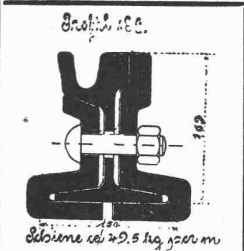
Luft-Kompressoren.

Vakuumpumpen.

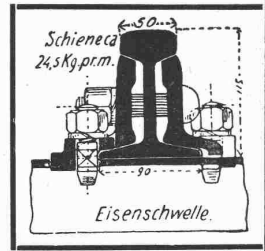
Spezialmaschinen jeder Art.

Als Vertreter des **Stahlwerks-Verband Düsseldorf** für **Rillenschienen-Oberbau** liefern wir:

Rillenschienen mit den dazugehörigen Baschen und sonstigem Kleineisenzeug,



und als Vertreter der **Phönix-Werke** in **Ruhrort**:
:: Weichen und Kreuzungen hierzu. ::



Wir empfehlen uns ferner zur Lieferung von
Eisenbahn-Oberbau-Material

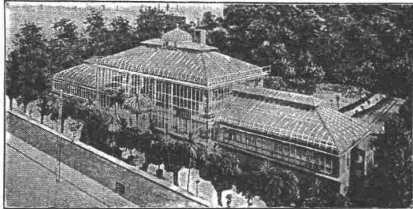
als: **Stahlschienen, Flusseisenschwellen, Kleineisenzeug, Weichen, Kranen, Drehscheiben, Schiebebühnen, Personen-, Gepäck- und Güterwagen** etc. für Normal-, Sekundär- und Bergbahnen.

Für Offertstellung in diesen Materialien, Einsendung von Zeichnungen, Anfertigung kompletter Oberbaupläne halten wir uns empfohlen:

FRITZ MARTI Akt.-Ges., BERN.

Oscar R. Mehlhorn, Schweinsburg (Pleisse) Sa.

Filial-Bureaux:
 Berlin, Breslau,
 Mannheim, Wien.



Vertreter für Ungarn:
 Kogler & Rossner,
 Budapest 56.

Renommierteste Spezialfabrik für Gewächshausbau, Wintergärten, Heizungsanlagen u. Frühbeefenster.

Meine Fabrikate wurden prämiert mit: Königl. Sächs., Königl. Preuss., K. K. österr. Staats- und vielen gold. Medaillen.

10^m Eisenfilz
 8 bis 10^m Isolierfilz
 20^m Eisenfilz

Schalldämpfung im Hochbau wird erreicht durch **Isolierung** der Träger mit

Unterlagsfilz D.R.P. 90800

Filzfabrik Adlershof
 Adlershof Actiengesellschaft Berlin

Accumulatoren

für alle Zweige der Industrie:

für Zentralen, Fabriken, Private, Laboratorien, Automobile, Schiffe, Waggonbeleuchtung usw.

liefert

Accumulatoren-Fabrik Oerlikon
 in OERLIKON bei Zürich.

Bureau für die Westschweiz: Lausanne, Chemin Vinet 29

Diesel-Motoren

(Eingetragene Schutzmarke.)

Wirtschaftlich vorteilhafteste
 Verbrennungsmotoren

zum Betriebe mit
billigen
 flüssigen Brennstoffen.

GEBRÜDER SULZER

Winterthur.

Die Motoren werden in Grössen von
 20 P.S. an aufwärts ausgeführt.

Cementdachziegelmaschinen

Dr. Gaspary u. Co., MarkKranstädt
 Prospekt D. L. 140 gratis.

Korksteine und Korksteinplatten

für baugewerbliche Zwecke.

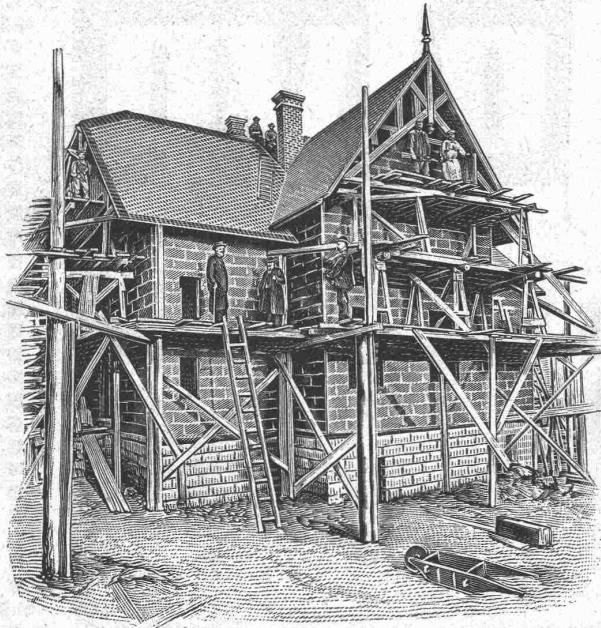
Wirkungsvollstes und haltbarstes Material
zur Isolierung gegen Kälte, Wärme, Schall und Feuchtigkeit in Hochbauten.

Isolierung massiver Aussen-
Mauern und Fachwerk-
Wänden gegen Witterungs-
und Temperatur-Einflüsse,
sowie gegen Feuer.

Trockenlegung feuchter
Wände und Untergeschoss
Räume.

Mansarden-Verkleidungen aus
Korksteinplatten, feuersicher;
Wohnung im Sommer kühl,
im Winter warm.

Isolierung von Eis-, Bier-
und Weinkellern, sowie von
Kühl- und Gefrierräumen.



Linoleum-Unterlagen aus
Kork, absoluter Schutz gegen
aufsteigende Kälte und
Feuchtigkeit, wasserhaltend
und schalldämpfend.

Erstellung leichter,
freitragender Scheidewände
aus Korkstein.

Isolierung von Ziegel-,
Schiefer-, Metall- und Holz-
zement-Dächern, sowie
Massivdächern aller Art.

Herstellung von schalldämpfenden und feuersicheren
Zwischendecken und
Deckenverschalungen.

Wohnhaus mit Korkstein-Verkleidung.

Ansicht des Baues während der Ausführung. Dieses Haus wurde, als Riegelbau, mit äusserer und innerer Korkstein-Verkleidung, vollkommen trocken, innerhalb 8 Wochen fix und fertig hergestellt. Decken und Scheidewände der Mansardenräume ebenfalls aus Korkstein.

Vorzüge:

Kurze Bauzeit, rasches Austrocknen, Schutz gegen Temperatureinflüsse; feuersicherer Schutz des hölzernen Baukonstruktionsmaterials.

WANNER & C^{IE}, HORGEN

Erstes Fachgeschäft für baugewerbliche Isolierungen.

Generalvertreter der Korksteinfabrik Grünzweig & Hartmann, G. m. b. H., Ludwigshafen a. Rh.

Erste, älteste und grösste Korksteinfabrik des Kontinents.

Entftaubungs-Anlagen

Grosse Saugkraft, sorgfältige, solide Konstruktion, geräuschloser Gang. Preis mässig, Betriebskosten minimo. Handhabung kinderleicht. Ia. Referenzen (u. a. Eidgen. Parlaments-Gebäude, Bern). Stationäre und transportable Apparate.

Luftbewegungs-Werke

ZÜRICH

Prospekte, Devis und Ingenieurbesuch gratis.

Ventilations - Anlagen

für alle Räume, wo die Luft durch den Aufenthalt verschiedener Personen schlecht wird. Absaugen überreicher Luft, Dämpfung grosser Hitze. Bestes System. Einbau auch in alte Gebäude leicht möglich. Geräuschloser Gang, vorzügliche Wirkung. Ia. Referenzen.

Maschinen-technische

Isolierungen jeder Art für Zentralheizungen und Dampf-anlagen etc.

Telephon 7900.

K. Werner vorm. G. Merk & Cie, Oerlikon.

Telephon 7900.



Polyp

Pneumatischer Schnellreinigungs - Apparat
 + Patente No. 29496 u. 33567
 rasch, gründlich und vollständig staubfrei arbeitend.
G. Meidinger & Cie., Basel.
 Verlangen Sie Prospekt No. 801 bei unserm General-Vertreter
 Eugen Séquin in Rapperswil (St. Gallen)

Erfindungs-Patente
 Marken-Muster- & Modell-Schutz im In- u. Ausland
H. KIRCHHOFER vormals Bourry-Séquin & Co. ZÜRICH
 1880. Gegründet.



OFENFABRIK-SURSEE IN SURSEE
GROSSTE OFFENFABRIK DER SCHWEIZ
 Illust. Prospekte gratis.

A. Jucker, Nachf. v. Jucker - Wegmann,
 Papierhandlung z. Hecht, Schiffände 22, Zürich.

Grosses Lager von
Pauspapieren, Pausleinen und Zeichenpapier,
 Rollen und Bogen, in nur vorzüglichen Qualitäten.
 Holzzementpapier, Dachpappen, Bodenbelag- und Teppich-Unterlag-Papiere.

Billigste Betriebskraft

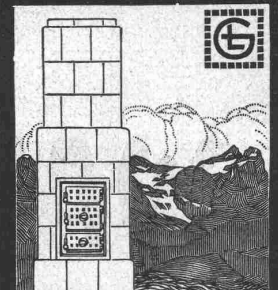
liefern

Dieselmotoren „Winterthur“

gebaut von der

Schweiz. Lokomotiv- und Maschinenfabrik

Winterthur.



GEBR. LINCKE ZÜRICH.

MODERNE ÖFEN KAMINE HEIZKÖRPERVERKLEIDUNGEN.