

Objektyp: **Advertising**

Zeitschrift: **Schweizerische Bauzeitung**

Band (Jahr): **53/54 (1909)**

Heft 6

PDF erstellt am: **26.09.2024**

Nutzungsbedingungen

Die ETH-Bibliothek ist Anbieterin der digitalisierten Zeitschriften. Sie besitzt keine Urheberrechte an den Inhalten der Zeitschriften. Die Rechte liegen in der Regel bei den Herausgebern. Die auf der Plattform e-periodica veröffentlichten Dokumente stehen für nicht-kommerzielle Zwecke in Lehre und Forschung sowie für die private Nutzung frei zur Verfügung. Einzelne Dateien oder Ausdrucke aus diesem Angebot können zusammen mit diesen Nutzungsbedingungen und den korrekten Herkunftsbezeichnungen weitergegeben werden. Das Veröffentlichen von Bildern in Print- und Online-Publikationen ist nur mit vorheriger Genehmigung der Rechteinhaber erlaubt. Die systematische Speicherung von Teilen des elektronischen Angebots auf anderen Servern bedarf ebenfalls des schriftlichen Einverständnisses der Rechteinhaber.

Haftungsausschluss

Alle Angaben erfolgen ohne Gewähr für Vollständigkeit oder Richtigkeit. Es wird keine Haftung übernommen für Schäden durch die Verwendung von Informationen aus diesem Online-Angebot oder durch das Fehlen von Informationen. Dies gilt auch für Inhalte Dritter, die über dieses Angebot zugänglich sind.

Schweizerische Bauzeitung

Wochenschrift

für Bau-, Verkehrs- und Maschinentechnik

Gegründet von A. WALDNER, Ingenieur.

Herausgeber: A. JEGHER, Ingenieur.
Dianastrasse Nr. 5, ZÜRICH II.

Verlag des Herausgebers. — Kommissionsverlag: Rascher & Cie., Meyer & Zellers Nachfolger in Zürich.

Organ

des Schweizer. Ingenieur- und Architekten-Vereins und der Gesellschaft ehemaliger Studierender des eidg. Polytechnikums in Zürich.

Abonnementspreis:
Ausland. 25 Fr. für ein Jahr
Inland. 20 " " " "
Für Vereinsmitglieder:
Ausland. 18 Fr. für ein Jahr
Inland. 16 " " " "
sofern beim Herausgeber
abonniert wird.

Abonnements
nehmen entgegen: Heraus-
geber, Kommissionsverleger
und alle Buchhandlungen
und Postämter.

Insertionspreis:
Für die 4-gespaltene Feilzeile
oder deren Raum 30 Cts.
Haupttitelseite: 50 Cts.

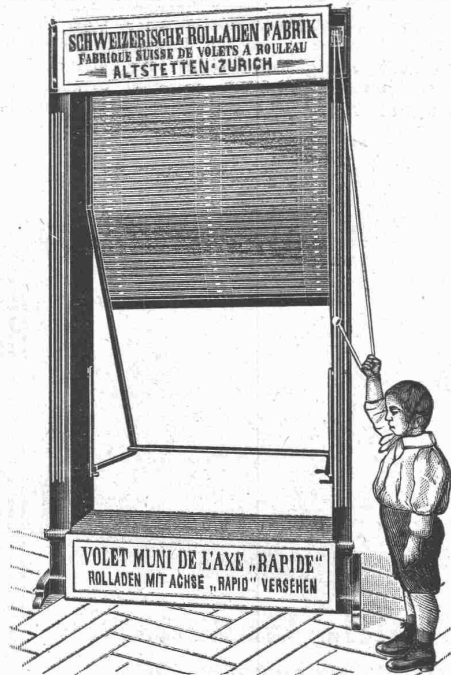
Inserate
nimmt allein entgegen:
Die Annoncen-Expedition
RUDOLF MOSSE,
Zürich,

Basel, Bern, St. Gallen,
Berlin, Breslau, Dresden,
Frankfurt a. M., Hamburg,
Köln, Leipzig, Magdeburg,
München, Stuttgart, Wien

FENSTER- FABRIK KIEFER ZÜRICH

IA. REFERENZEN

Pat. Falzscheere Pat. Wetterschenkelverschluss



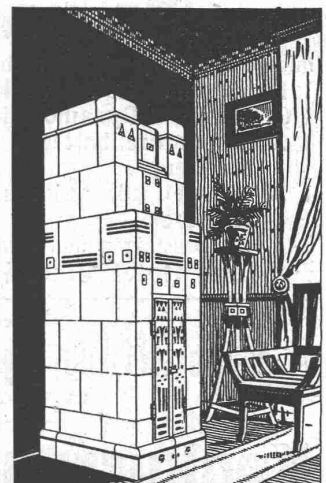
Schweizerische Rolladen - Fabrik Altstetten-Zürich

Anerkannt erstklassige Fabrikate in
Stahlwellblech- und Holzrolladen,
Rolljalousien und Jalousieladen.

Vorzügliche, wirklich praktische,
patentamtlich geschützte Neuheiten.

Rolladenaufzug Marke „Rapid“
Ausstellvorrichtung Marke „Stabil“

Verlangen Sie kostenfreien Vertreterbesuch.



ROB. MANTEL · ELGG
OFEN & WANDPLATTENFABRIK
... FABRIZIERT KACHELN FÜR ...
OFEN · HEIZKOERPER ·
KAMINE · WANDBELAG

Hydraulische, Beste Referenzen.
Elektrische,
Transmission-
und Hand-
AUFZÜGE
für Personen & Waren
A. MILLOTA-G.
Maschinen-Fabrik
Industriequartier
ZÜRICH

Holweger & Faust, Winterthur
Beste Bezugsquelle
samtlicher Sorten
TAFELGLAS.
Für Techn. Vorarbeiten im Bahn- und Strassenbau empfiehlt
sich B. EMCH, Ingenieurbureau, BERN.

Konkurrenz-Ausschreibung

Die Gemeinde **Dornach** eröffnet hiemit Konkurrenz unter den Herren Architekten der angrenzenden Kantone zur Erlangung von Plänen für den

Neubau eines Schulhauses.

Alles Nähere ist dem Konkurrenz-Programm zu entnehmen, welches nebst dem Situationsplan gratis bezogen werden kann von der

Schulhaus-Baukommission.

Dornach (Solothurn), den 28. Juli 1909.

Konkurrenz-Eröffnung

über die

„Hof“-Umbaute in Glattfelden.

Es gelangen zur obgenannten Umbaute folgende Arbeiten zur öffentlichen Konkurrenz:

Maurer-, Zimmer-, Glaser-, Schreiner-, Parquett-, Spengler-, Granit-, Sandstein-, Dachdecker-, Maler- und Installationsarbeiten, sowie eine Warmwasserheizung.

Pläne können eingesehen und Eingabeformulare bezogen werden auf dem Bureau unseres Bauleiters, Herrn **Robert Bachmann** in Bassersdorf, am 2. und 4. August, von 7–12 und $\frac{1}{2}$ 2–6 Uhr. Am 3. August, von 2–4 Uhr, im Gebäude selbst in Glattfelden.

Die Eingaben sind verschlossen, mit der Aufschrift «Hof-Umbaute» bis zum 8. August 1909 an Herrn **Joh. Frei**, Gemeindegutsverwalter in Glattfelden, einzureichen.

Glattfelden, den 29. Juli 1909.

Die Baukommission.

Zu verkaufen

infolge Anschluss an städtisches Elektrizitätswerk:

- 1 Deutzer Gasmotor, 12 HP mit Kreuzkopfführung,
- 1 Gleichstrom-Dynamo Alioth, 12 HP 60 Amp. 120 Volt,
- 1 Accumulatorenatterie, 68 Elemente, 240 Ampèrestunden,
- 1 Schalttafel mit automatischem Zellschalter, 100 Ampères.

Zu besichtigen und Auskunft erteilt

Grand Hotel Victoria und National, Basel.

Schweizerische  Bundesbahnen.
Kreis IV.

Konkurrenz-Eröffnung

Die Kreisdirektion IV der Schweizerischen Bundesbahnen in St. Gallen eröffnet Konkurrenz über die Lieferung und Aufstellung des Eisenwerkes einer Drehscheibe von 20 m Durchmesser und 135 Tonnen Tragkraft für den Bahnhof Romanshorn.

Die Lieferungsbedingungen können vom Bureau des Obergeringens in St. Gallen, Poststrasse Nr. 17, bezogen werden.

Angebote mit der Aufschrift „Eingabe für die Lokomotivdrehscheibe Romanshorn“ sind verschlossen bis 21. August 1909 der unterfertigten Kreisdirektion einzureichen.

Die Angebote bleiben bis Ende September 1909 verbindlich.

St. Gallen, den 28. Juli 1909.

Die Kreisdirektion IV.

Plankonkurrenz.

Die Schulvorsteherschaft von Arbon eröffnet unter den im Kanton Thurgau und in der Gemeinde Rorschach niedergelassenen und ein eigenes Bureau führenden Architekten einen Wettbewerb zur Erlangung von Plänen für ein Schulhaus.

Die Unterlagen können vom Primarschulpräsidium in Arbon bezogen werden. Eingabefrist bis 1. Oktober 1909.

Arbon, den 30. Juli 1909.

Die Schulvorsteherschaft.

Gemeinde Pontresina.

Ausschreibung von Bauarbeiten.

A) Kanalisation.

1. Legen von ovalen Röhren 75/50, 311 m Länge, inklusive Grabarbeit.
2. Grabarbeit, liefern und legen von 30 cm Steingutröhren, 238 m lang.
3. Grabarbeit, liefern und legen von 60 cm Zementröhren, 63 m lang.
4. Erstellen von Einsteigschächten und Strasseneinläufen.

B) Wasserleitung.

Demontieren und wieder verlegen von Gussröhren, 180 mm und 150 mm, 550 m Länge. Erstellen der Hausanschlüsse und Lieferung der noch nötigen Röhren und Formstücke.

C) Strassenbau.

Abtrag von Strassen, ca. 1300 m². Erstellen des Steinbettes, Kieslage, Lieferung der Pflastersteine und Erstellung der Pflasterung Lieferung von Bevolaplaten und versetzen derselben.

Pläne, Bauvorschriften und Eingabeformulare liegen auf dem Gemeindebureau, je morgens 8–9 und abends 6–7, zur Einsicht offen. Offerten sind einzureichen bis 18. August 1909 mit Ueberschrift «Eingabe für Kanalisation, Wasserleitung und Strassenbau» an das Gemeindebureau. Der Gemeinderat behält sich vor, die Arbeiten in verschiedenen Losen zu vergeben.

Für den Vorstand Pontresina:
Der Gemeinde-Techniker.

Schulhaus Hofstetten.

Auf dem Konkurrenzwege werden folgende Arbeiten vergeben.

- | | |
|----------------------------------------|-----------------------------|
| 1. Grabarbeiten, | 7. Zimmerarbeiten, |
| 2. Maurerarbeiten, | 8. Spenglerarbeiten, |
| 3. Plättliböden, 40.— m ² , | 9. Dachdeckerarbeiten, |
| 4. Granitarbeiten, | 10. Gipserarbeiten, |
| 5. Kunststeinhauerarbeiten, | 11. Schmiedearbeiten, |
| 6. Eisenlieferung, | 12. Blitzschutzvorrichtung. |

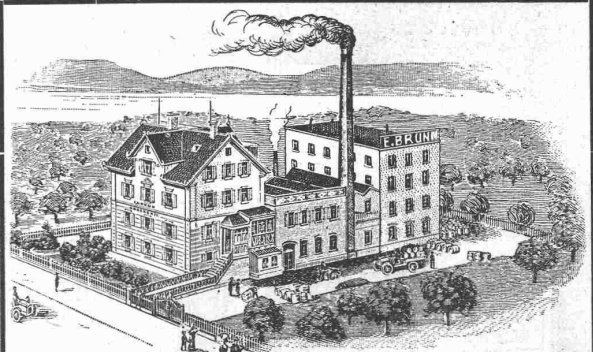
Pläne, Bedingungen und Eingabeformulare liegen vom 3. August bis 14. August auf dem Bureau der bauleitenden Architekten **Bridler & Völki**, Untertor Nr. 32, Winterthur, zur Einsicht und Entgegennahme auf.

Angebote sind bis zum 14. August verschlossen mit der Ueberschrift «Eingabe Schulhaus Hofstetten» an den Präsidenten der Baukommission, Herrn **Müllhaupt** in Steig-Hofstetten bei Elgg, einzureichen.

Die Eröffnung der Angebote, zu der die Bewerber freien Zutritt haben, findet am 16. August, nachmittags 4 Uhr, im Schulhaus in Hofstetten statt.

Winterthur, den 3. August 1909.

Bridler & Völki.



Ed. Brun, Wädenswil

Spezial-Fabrik seit 1686 für

Härte- und Lötmaterialien

mit maschinellen Anlagen für eine tägliche Produktion von über 10,000 kg. empfiehlt seine besten

Einsatzmaterialien (explosionssicher) u. d. Namen **Brun's Einsatzpulver C.**

Abbrennpulver B (Härtepulver) zum Bestreuen, um Eisen am offenen Feuer schnell zu härten.

Brunin-Lötpulver Nr. I–IV zum Löten aller Metalle, als vollständig. Ersatz von Borax und Schlaglot, einfachste Lösung.

Man verlange Preise.

Korksteine und Korksteinplatten

für baugewerbliche Zwecke.

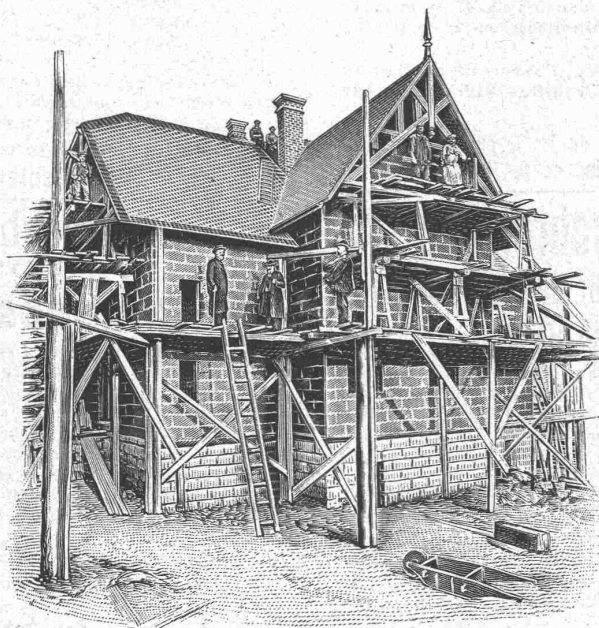
Wirkungsvollstes und haltbarstes Material
zur Isolierung gegen Kälte, Wärme, Schall und Feuchtigkeit in Hochbauten.

Isolierung massiver Aussen-
Mauern und Fachwerk-
Wänden gegen Witterungs-
und Temperatur-Einflüsse,
sowie gegen Feuer.

Trockenlegung feuchter
Wände und Untergeschoss
Räume.

Mansarden-Verkleidungen aus
Korksteinplatten, feuersicher;
Wohnung im Sommer kühl,
im Winter warm.

Isolierung von Eis-, Bier-
und Weinkellern, sowie von
Kühl- und Gefrierräumen.



Linoleum-Unterlagen aus
Kork, absoluter Schutz gegen
aufsteigende Kälte und
Feuchtigkeit, warmhaltend
und schalldämpfend.

Erstellung leichter,
freitragender Scheidewände
aus Korkstein.

Isolierung von Ziegel-,
Schiefer-, Metall- und Holz-
zement-Dächern, sowie
Massivdächern aller Art.

Herstellung von schall-
dämpfenden und feuersicheren
Zwischendecken und
Deckenverschalungen.

Wohnhaus mit Korkstein-Verkleidung.

Ansicht des Baues während der Ausführung. Dieses Haus wurde, als Riegelbau, mit äusserer und innerer Korkstein-Verkleidung, vollkommen trocken, innerhalb 8 Wochen fix und fertig hergestellt. Decken und Scheidewände der Mansardenräume ebenfalls aus Korkstein.

Vorzüge:

Kurze Bauzeit, rasches Austrocknen, Schutz gegen Temperatureinflüsse; feuersicherer Schutz des hölzernen Baukonstruktionsmaterials.

WANNER & C^{IE}, HORGEN

Erstes Fachgeschäft für baugewerbliche Isolierungen.

Generalvertreter der Korksteinfabrik Grünzweig & Hartmann, G. m. b. H., Ludwigshafen a. Rh.

Erste, älteste und grösste Korksteinfabrik des Kontinents.

Centralheizungs-Fabrik Bern, A.-G.

vormals J. Ruef

empfiehlt sich zur Erstellung von Zentralheizungen aller Systeme; Wäschereien, Tröcknereien, Bade-Einrichtungen und Desinfektions-Apparate, Giesserei, Kupfer- und Kesselschmiedearbeiten.

Fabrik: STATION OSTERMUNDIGEN. — Internationale Ausstellung Mailand 1906: Grand Prix. — Depot: SPEICHERGASSE 35, BERN.

Mise au concours de travaux.

La Direction du 1^{er} arrondissement des chemins de fer fédéraux, à Lausanne, ouvre un concours pour la fourniture et le montage d'une passerelle métallique (17,2 t environ) au km. 21.695 de la ligne Lausanne-Genève, près de la station d'Allaman.

Les plans et cahiers des charges relatifs à ces travaux peuvent être consultés au bureau central de la voie No. 60, à la Razude, à Lausanne, où l'on peut aussi se procurer des formulaires de soumission.

Les plans seront adressés aux constructeurs qui en feront la demande, contre remboursement de fr. 3.—.

Les soumissions portant la suscription „Passerelle d'Allaman“, devront parvenir à la Direction soussignée le 31 juillet 1909 au plus tard.

Lausanne, le 14 juillet 1909.

La Direction du 1^{er} Arrondissement des Chemins de fer fédéraux.

Konkurrenzausschreibung zur Erlangung von Plänen für den Neubau eines Kunstmuseums in Basel.

Mit Ermächtigung des Regierungsrates eröffnet die Museumsbaukommission unter den in der Schweiz niedergelassenen und den schweizerischen Architekten im Auslande eine Konkurrenz zur Erlangung von Plänen:

- 1) für den Neubau eines Kunstmuseums auf der Elisabethenschanze,
- 2) für die Behandlung der Umgebung des Museums als Garten, geeignet zur Aufstellung von Skulpturen,
- 3) für die Angliederung eines eventuell zu erstellenden Viaduktes an der Wallstrasse und für die Behandlung der an der Ecke Steintorberg-Steinertorstrasse liegenden Matte als Anlage.

Die bezüglichen Unterlagen sind beim Sekretariate des unterfertigten Departementes gegen eine Gebühr von Fr. 5.— zu beziehen. Diese Gebühr wird bei Einreichung eines Konkurrenzprojektes zurückerstattet.

Zur Prämierung der 5—6 besten Projekte wird dem Preisgerichte eine Summe von Fr. 15 000.— zur Verfügung gestellt.

Der Termin für die Einreichung der Projekte, welche mit einem geschriebenen Kennwort versehen sein müssen, ist auf den 15. Januar 1910 festgesetzt worden.

Baudepartement
des Kantons Basel-Stadt.

Schweizerische Bundesbahnen. Kreis II.

Auf Abbruch zu verkaufen:

Die Eisenkonstruktion der Fabrikstrassenbrücke in Bern,

Spannweite des Bogens	20 m
Pfeilerhöhe	2,80 >
Breite	7,50 >
Gewicht, inklusive Zoreisenbelag	zirka 32,800 kg

Nähere Auskunft wird erteilt durch den bauleitenden Ingenieur, Stadtbachstrasse 23 in Bern, welchem die Eingaben bis zum 9. August 1909 verschlossen einzureichen sind.

Die Angebote bleiben bis 31. August 1909 verbindlich.

Bern, den 26. Juli 1909.

Bauleitung für den Bahnhofumbau.

Schweizerische Bundesbahnen. Kreis II.

Bauausschreibung.

Die Lieferung und Erstellung einer Niederdruck-Warmwasserheizung für das alte und neue Zollgebäude im Bahnhofe Pruntrut ist zu vergeben.

Bauprogramm und Pläne sind gegen Bezahlung von Fr. 5.— beim Hochbaubureau in Basel, Holbeinstrasse 11, erhältlich, woselbst auch die Uebernahmebedingungen eingesehen werden können. Bei Rücksendung der Unterlagen wird der Betrag rückerstattet.

Angebote mit der Aufschrift „Heizungsanlage für Zollgebäude Pruntrut“ sind bis 14. August 1909 der unterzeichneten Kreisdirektion verschlossen einzureichen.

Die Offerten bleiben bis Ende August verbindlich.

Basel, den 26. Juli 1909.

Kreisdirektion II
der Schweizerischen Bundesbahnen.

PATENT-BUREAU
E. BLUM & Co. DIPL. INGENIEURE
GEGRÜNDET 1878 - ZÜRICH - BAHNHOFSTR. 74

Patentanwalt --
H. L. SIEBENECK
ZÜRICH 1, Sonnenquai 10 (Zürcherhof)

Gesellschaft der L. v. Roll'schen Eisenwerke, Gerlafingen. Werk: Giesserei Bern in Bern.



Giesserei Bern No. 5
versenkte electr. Locomotivschiebebühne

Konstruktionswerkstätten.

«Grand Prix» an der internationalen Ausstellung Mailand 1906 und «Grand Prix» an der Internationalen Ausstellung der Anwendungen der Elektrizität in Marseille 1908 f. Seilbahnen u. Zahnstangenoberbau.

Spezialfabrik für

Eisenbahnmaterial.

Drehscheiben für Hand- oder elektrischen Antrieb.
Schiebebühnen für Hand-, Dampf- od. elektrischen Antrieb.
Weichen und Kreuzungen für Normal- und Schmalspur,
Vignol- und Rillenschienen.

Barrieren und Signale.

Stations- und Depotkrane.

Andere Spezialitäten der Firma:

Hebezeuge, Seilbahnen und Zahnstangenoberbau,
Schleusen- und Wehranlagen.

Nähere Angaben und Projekte, sowie Referenzen stehen zu Diensten.

Künstliche Saugzug-Anlagen

an Stelle gemauerter Fabrikschornsteine
sind die Schornsteine der Zukunft!

Prospekt auf Verlangen kostenfrei!

Dr. H. Cruse, Berlin w. 50

Technisches Bureau

Geisbergstrasse 29 Tel. Amt 6, 6502

Bei der teilweise noch im Bau befindlichen **Berninabahn** ist die Stelle des

Bahningenieurs

zu besetzen. Verlangt wird Erfahrung in Bau und Betrieb einer Bergbahn. Elektrotechnische Kenntnisse sind erwünscht.

Anmeldungen mit Zeugnisabschriften, Referenzen, Gehaltsansprüchen, Eintrittstermin, Alter und Familienstand an die

Direktion in Brusio (Graubünden).

Zu kaufen ev. zu mieten gesucht Gebrauchtes Rollbahngleise, ca. 2000 Meter

Schienehöhe 70 mm, Gewicht per lfd. Meter ca. 8—10 kg, bestimmt auf Holzschwellen, inklusive den nötigen Laschen und Bolzen. Ferner 30—40 Stück Muldenkippwagen von 1/2—1 m³ Inhalt.

Gefl. umgehende Offerten sub Chiffre X. 2277 Ch. an Haasenstein & Vogler, St. Gallen.

Schweizerische Bundesbahnen.

Kreis II.

Konkurrenz-Ausschreibung

Ueber die Lieferung und Montage eines elektrischen Warenaufzuges mit Führerbegleitung von 1500 kg Tragkraft, sowie eines kleinen Handaufzuges für das Aufnahmgebäude der Station Moutier wird Konkurrenz eröffnet.

Die Ausführungsbestimmungen sind bei dem Telegrapheninspektor des Kreises II im Bahnhofe Olten erhältlich, wo auch die Pläne eingesehen werden können.

Angebote mit der Aufschrift „Aufzüge für das Aufnahmgebäude in Moutier“ sind bis **23. August 1909** der unterzeichneten Kreisdirektion verschlossen einzureichen.

Die Angebote bleiben bis 31. Oktober 1909 verbindlich.

Basel, den 3. August 1909.

**Kreisdirektion II
der schweizerischen Bundesbahnen.**

Bauzeichner (Modellleur)

tüchtig im Entwerfen und Ausarbeiten von Plänen, sucht für sofort Stelle auf Bureau oder Bauplatz. Ia. Referenzen und Zeugnisse. Zeichnungen und Pläne zu Diensten. Offerten unter Bc. 5948 Y. an Haasenstein & Vogler, Bern.

Faschinen und : Flechtwerke :

sowie

Stauwehren aus Holz
werden prompt und solid ausgeführt
G. Hofmann, Belp (Kt. Bern)



Leipziger & Co.,

Cöln am Rhein — Dortmund —
Magdeburg — Frankfurt a. M.
— München — Hamburg —
Strassburg im Elsass

fabrizieren und liefern zu Kauf und Miete

Rollbahnen.

Alleinige Fabrikanten der bekannten

Patent-Kugel-Rollenlager.

Anfragen erbittet die Generalvertretung für die Schweiz:

Ausfeld & Spyri, Ingenieurbureau, Basel

Wallstrasse 13 — Telephon Nr. 502.

la komprimierte blanke Stahl-



Grösstes Lager. — Prompte und billige Bedienung.

Affolter, Christen & Co., Basel

Eisen und Stahle en gros.

Schweizerische Bundesbahnen.

Kreis II.

Bauausschreibung.

Die Hochbauarbeiten für die Vergrößerung des Güterschuppens und der Verladerrampe auf dem Bahnhofe Basel-St. Johann sind zu vergeben. — Pläne und Uebernahmebedingungen liegen im Hochbaubureau in Basel, Holbeinstrasse Nr. 11, I. Stock, auf, wo auch die Eingabeformulare zu beziehen sind.

Uebernahmofferten mit der Aufschrift „Vergrößerung des Güterschuppens auf dem Bahnhofe St. Johann“ sind bis **21. August 1909** der unterzeichneten Direktion verschlossen einzureichen. Die Offerten bleiben bis Mitte September verbindlich.

Basel, den 2. August 1909.

**Kreisdirektion II
der Schweizerischen Bundesbahnen.**

Berner Alpenbahn-Gesellschaft.

Bern - Lötschberg - Simplon.

Stellen-Ausschreibung.

Die Berner Alpenbahn-Gesellschaft B. L. S. schreibt die folgenden Stellen zur Bewerbung aus:

1. **Ingenieur-Stellvertreter des Obergeringens** der Nordrampe in Frutigen.
 2. **Ingenieur-Bauführer** für den grossen Tunnel in Goppenstein.
 3. **Ingenieur-Bauführer** für das Baulos Raron in Raron.
- Von den Bewerbern wird Absolvierung einer technischen Hochschule, grössere Baupraxis, sowie die Kenntnis der deutschen und französischen Sprache vorausgesetzt.

Die Anmeldungen sind unter Angabe des Lebenslaufes und der Gehaltsansprüche mit beigelegten Zeugnissen bis zum **15. August** an die technische Direktion der Berner Alpenbahn B. L. S., Genfergasse, in Bern, einzureichen.

Techn. Direktion B. L. S.:
Dr. A. Zollinger.

Aktien-Gesellschaft „UNION“ in Biel (Fabrik in Mett)

Erste schweizer. Fabrik für elektrisch geschweisste Ketten. + Patent Nr. 27199

Ketten aller Art



:: :: für industrielle und landwirtschaftliche Zwecke. :: ::
Grösste Leistungsfähigkeit. Ketten von höchster Tragkraft.

:: :: NB. Handelsketten nur durch Eisenhandlungen zu beziehen. :: ::

Cementdachziegelmaschinen

Dr. Gaspary u. Co., Markranstädt

Prospekt D. L. 140 gratis.

Telegramme:
Neher-Genève

Transformatoren mit Kühlrippen

(Patent Pichler)

Telephon
5877

der Gesellschaft für elektrische Industrie-Wien.

Durch Einbau von Kühlrippen zwischen die einzelnen Spulen der Bewickelung und Lagen des Eisenkerns, wird in diesem Transformator eine äusserst günstige, die Leistung bedeutend erhöhende Wärmeabfuhr erzielt.

Vorteile: Ca. 50% des Gewichtes bei gleicher Leistung — ca. doppelte Leistung bei gleichem Gewicht. **Vorzüglicher Nutzeffekt** (100 KW.—2700 Volt Primärspannung, über 98%).

Allein-Vertretung für die Schweiz: **Jules Neher**, Ingenieur, 6, rue St. Ours, **Genève**.

Namhafte Verbes. gegenüb. allen bestehend. Konstrukt.



Kegel- u. Backen-Brether
für Schotter, Spülversatz etc.
Neue modernste Konstruktion.
Höchste Leistungsfähigkeit.
Grösste Dauerhaftigkeit.
Sandmahlanlagen.
Sortiertrommeln.



Transport-Anlagen
jeder Art
Conveyors, Elevatoren
Patent u. modernste Konstruktion.
Kessel-Beschickungs-Anlagen.
Transporteure u. Aufzüge f. Fässer, Kisten, Säcke etc. Vertreter u. Wiederverkäufer loh. Rabatt.

Alpine-Maschinenfabrik-Gesellschaft, Augsburg 2
vormals Holzäner Maschinenfabrik-Gesellschaft | Spezialfabr. f. Zerkirg- u. Transport-Anlagen.
Äusserst niedrige Anlage- und Betriebskosten.

Schweizerische Wasserwirtschaft
ZÜRICH

EINZIGES FACHORGAN DER SCHWEIZ FÜR WASSERBAU, HYDRAULISCH-ELEKTRISCHE ANLAGEN, SCHIFFFAHRT, HAFEN- UND KANALBAUTEN

Probe-Nummern gratis und franko. Mitarbeiter gesucht.

Accumulatoren

für alle Zweige der Industrie:

für Zentralen, Fabriken, Private, Laboratorien, Automobile, Schiffe, Waggonbeleuchtung usw.

liefert

Accumulatoren-Fabrik Oerlikon

in OERLIKON bei Zürich.

Bureau für die Westschweiz: Lausanne, Chemin Vinet 29

la Comprimierte & abgedrehte, blanke STAHLWELLEN



Montandon & Cie. A.G. Biel
Blank und präzis gezogene



Profile
jeder Art in Eisen & Stahl.
Kaltgewalzter blanker Bandstahl bis 180 mm Breite



Mathematisch-mechanisches Institut

Kern & Cie, Aarau

Gegründet 1819 Gegründet 1819

Vollständig der Neuzeit angepasstes, mit Werkzeug- und Arbeitsmaschinen erster Marken
— neu ausgerüstetes Etablissement. —

Erstklassige Instrumente für Topographie, Geodäsie und Astronomie, Präzisions-Nivellierinstrumente und Miren.

Feinste Schweizer. Präzisionsreisszeuge
mit erprobten patentierten Neuheiten. Alle
— Zirkel mit Kopfgriffen. —

Sämtliche Produkte sind eigenes Fabrikat und nach den letzten wissenschaftlichen und technischen Anforderungen
— ausgeführt. —

20 erste Auszeichnungen.



Telegramme:
KERN, AARAU

Telephon



Fabrikmarke.

Grand Prix Paris 1889.
Grd. Prix Mailand 1906.

Spezialkataloge.



*Schweiz. Gesellschaft für
Lentz-Ventilmaschinen, Bellinzona.*

*Zahlreiche
Ausführungen.*

*Erstklassige
Referenzen über
ausgeführte Anlagen.*

*Eigene
grosse Prohierstation.*



*Eigenes Bureau:
Zürich
Auf der Mauer 13.*

*Telegr.-Adr.
Lentzmaschinen.*

Telephon Nr. 8016

Dampfmaschinen System Lentz

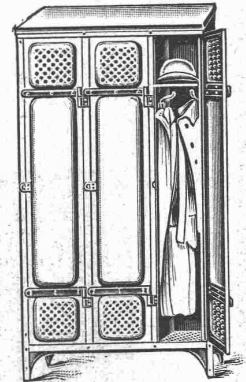
Uni Linoleum
Bedruckte Linoleum
Granit-Linoleum
Inlaid-Linoleum
Kork-Linoleum

empfehlen in den fabrizierten Stärken zu billigsten Preisen per \square_{m^2} , fertig verlegt von geschulten Fachleuten

Grands magasins
Jelmoll S. A.
Zürich.

(Persönliche oder schriftliche Offerte auf Wunsch sofort zur Verfügung.)

Schmiedeiserne
Arbeiterkleider-Kasten



Liefern in bester Ausführung

Bachofen & Hauser, Uster
Zu verkaufen
 wegen Betriebsänderung:

Eine grössere Anzahl Werkzeugmaschinen, gebraucht, aber teilweise noch so gut wie neu, als Leitspindeldrehbänke, Support-Drehbänke, Hobelmaschinen, Bohrmaschinen, Fräsmaschinen, Horizontal-Bohr- u. Fräsmaschinen, grosse Schleifsteine mit Trog u. anderes mehr. Anfragen von Selbstreflektanten erbeten unter Chiffre Z. U. 8545 an die Annoncen-Expedition
Rudolf Mosse, Zürich.

Gesucht

auf ein Ingenieurbureau jüngerer

Ingenieur.

Erfordernisse: gute theoretische Bildung, zuverlässiger Statiker, etwas Vertrautheit mit Konstruktion und Berechnung von Eisenbetonbauten erwünscht. Offerten mit Angabe von Referenzen u. Gehaltsansprüchen sub Chiffre Z. V. 8596 an die Ann.-Exp.

Rudolf Mosse, Zürich.



M. KOCH, Eisengiesserei, ZÜRICH

<p>Giesshübel: Eisenkonstruktionen Maschinenbau I-Träger Lager</p>	<p>Selnau: Eisen- und Metall- Giesserei</p>
---------------------------------------------------------------------------------------	------------------------------------------------------------

Prospekte, Zeugnisse u. Referenzen zur Verfügung.

<p><u>Langjährige Garantie.</u></p> <p><u>Anwendbar auf Beton und Holz.</u></p> <p><u>Benötigt nur einfache Spenglerarbeit.</u></p>	<p>Dreifach imprägniertes Pappolein-Klebedach mit aufgedruckerter Sand- und Kiesschicht bereits ausgeführt ca. 2 Millionen Quadratmeter.</p>	<p>Eigengewicht per m² nur 20 - 25 kg</p> <p>Dachneigung 1:40 bis 1:3</p> <p><u>Feuersicher.</u></p>
-------------------------------------------------------------------------------------------------------------------------------------	----------------------------------------------------------------------------------------------------------------------------------------------------------------------------------------------------------------	-----------------------------------------------------------------------------------------------------------------------------------------------------------

Generalvertretung für die Schweiz:
Locher & Cie.
 Ingenieurbureau und Bauunternehmung für Hoch- und Tiefbau.

ZÜRICH
 Talstrasse Nr. 10

Telegraph-Adresse: **Locherco.** Telephon Nr. 2084.

Gesellschaft für Wasserversorgung und Abwässerbeseitigung mit beschränkter Haftung

90 Königgrätzer Strasse ■ **BERLIN SW. 11** ■ Königgrätzer Strasse 90

Entwässerungs- und Abwässerreinigungsanlagen
 Spezialität:

Kläranlagen nach dem Septic Tank System D. R. P.
 Abwässerreinigungskessel, System Erich Merten D. R. P.

Vertreten durch: **K. A. BREUER**, Ingenieur in **FREIBURG** (Schweiz)

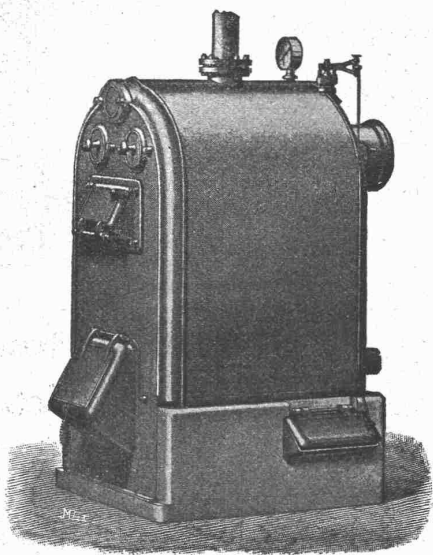
Maschinen und Apparate für Druckluftbetriebe und
 Ejektoranlagen, System Shone-Merten
 Brunnenbau-Enteisung-Filtration

Gebrüder Sulzer

Winterthur.

Zentralheizungen

aller Systeme und Grössen.



Grand Prix: Mailand 1906.
Goldene Medaille: Nürnberg 1906.

Warmwasserheizungen — Hoch- und Niederdruckdampfheizungen — Etagenheizungen — Gewächshausheizungen — Fernheizungen

Warmwasser- und Bade-Einrichtungen
Dampfkochküchen — mech. Wäscherei-Anlagen — Desinfektions- und Sterilisier-Apparate.

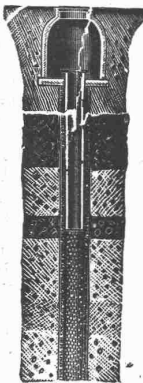
Tiefbohrungen Rohrbrunnen

nach unserem jahrzehntelang bewährten System.

Volle Erschliessung
wasserführender Erdschichten, daher **grösste Ergiebigkeit.**

Ueber 4000 Brunnen hergestellt.
Leistungen bis 120 Sekunden-Liter für Wasserwerke, Industrien, Brauereien etc. etc.

Projekte, Kostenschläge auf Wunsch.



U. v. a. hergestellt für:
Attisholz, Bannwil, Basel, Bellinzona, Bülach, Burgdorf, Cortailod, Elgg, Fribourg, Glattfelden, Gossau, Hausen, Horw, Klingnau, Kölliken, Knutwil, Lugano, Luzern, Meggen, Monthey, Nestal, Niederglatt, Ponts de Martel, Rothenthurm, Schaffhausen, Sissach, Sous la Côte, Straubeneil, Tavannes, Tennero-Locarno, Wädenswil, Waldstatt, Wangen, Winterthur, Worben, Zürich, Zurzach, etc. etc.

Bopp & Reuther
Mannheim-Waldhof
Maschinenfabrik.

Basel, Austrasse 102
Ingenieur F. Hetzel.

Ingenieur-Akademie WISMAR
a. d. Ostsee.
Für Bau-Ingenieure und Architekten.
Aufnahmebedingungen im Programm.



J. Eberspächer, Metallwarenfabrik.
Esslingen a. N.

Vertriebsstellen in den Schweizorten von Zürich nach unten allfälliger aufgeführt.

Generalvertreter für die Schweiz:

Martin Keller, Neu-Seidenhof, Zürich.