

Objektyp: **Advertising**

Zeitschrift: **Schweizerische Bauzeitung**

Band (Jahr): **53/54 (1909)**

Heft 25

PDF erstellt am: **19.09.2024**

Nutzungsbedingungen

Die ETH-Bibliothek ist Anbieterin der digitalisierten Zeitschriften. Sie besitzt keine Urheberrechte an den Inhalten der Zeitschriften. Die Rechte liegen in der Regel bei den Herausgebern. Die auf der Plattform e-periodica veröffentlichten Dokumente stehen für nicht-kommerzielle Zwecke in Lehre und Forschung sowie für die private Nutzung frei zur Verfügung. Einzelne Dateien oder Ausdrucke aus diesem Angebot können zusammen mit diesen Nutzungsbedingungen und den korrekten Herkunftsbezeichnungen weitergegeben werden. Das Veröffentlichen von Bildern in Print- und Online-Publikationen ist nur mit vorheriger Genehmigung der Rechteinhaber erlaubt. Die systematische Speicherung von Teilen des elektronischen Angebots auf anderen Servern bedarf ebenfalls des schriftlichen Einverständnisses der Rechteinhaber.

Haftungsausschluss

Alle Angaben erfolgen ohne Gewähr für Vollständigkeit oder Richtigkeit. Es wird keine Haftung übernommen für Schäden durch die Verwendung von Informationen aus diesem Online-Angebot oder durch das Fehlen von Informationen. Dies gilt auch für Inhalte Dritter, die über dieses Angebot zugänglich sind.



Portlandzement-Fabrik Laufen (Bern)

Altrenommierte Firma ■ **Aktien-Gesellschaft** ■ Gegründet 1886

Fabriken in Laufen, Münchenstein und Soyhières-Bellerive

empfiehlt ihren

prima langsam bindenden künstlichen Portlandzement

von anerkannt höchster Festigkeit, absoluter Volumbeständigkeit und reiner Farbe zu Platten- und Kunststein-Fabrikation, armierten Beton- und sonstigen Zement-Arbeiten.

Vorzügliche Atteste der Eidgenössischen Material-Prüfungs-Anstalt Zürich.

Prospekte, Zeugnisse u. Referenzen zur Verfügung.

Langjährige Garantie.

Anwendbar auf Beton
und Holz.

Benötigt nur einfache
Spenglerarbeit.

Dreifach imprägniertes **Pappolein-Klebedach**

mit aufgepresster Sand- und Kiesschicht
bereits ausgeführt

ca. 2 Millionen Quadratmeter.

Generalvertretung für die Schweiz:

Locher & Cie.

Ingenieurbureau und Bauunternehmung für Hoch- und Tiefbau.

ZÜRICH

Talstrasse Nr. 10

Eigengewicht per m²

nur 20 – 25 kg

Dachneigung 1:40

bis 1:3

Feuersicher.

Telegramm-Adresse:

Locherco.

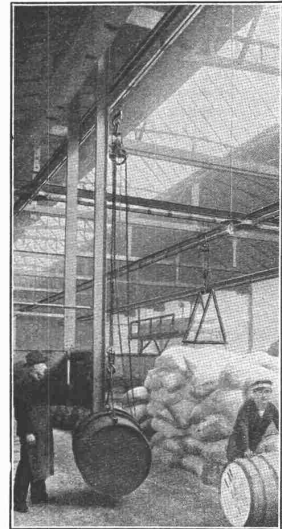
Telephon Nr. 2084.

PATENT-BUREAU
E. BLUM & Co DIPL. INGENIEURE
Gegründet 1878 - ZÜRICH - BAHNHOFSTR. 74



Hängebahnen

neuester Konstruktion.



T. Tourtellier & Fils

Mülhausen (Elsass)

Alleinvertreter:

E. Spelty-Brunner, Netstal (Glarus)



1a. Lärchenholz

in verschiedenen Längen und Stärken geschnitten und rund, sowie auch Schnittwaren in Fichten und Tannen liefern zu couranten Preisen

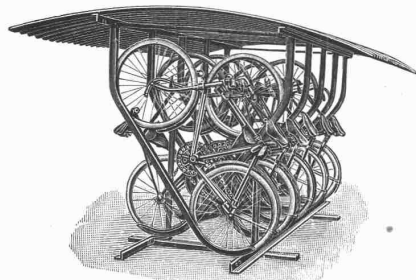
Caprez & Cie., Sandquart,
Baugeschäft.

Elastische

Stuhl- und Möbel-Unterlagen

(Linoleum-, Parkett- und Möbelschoner)
Geräuschloses Rücken d. Möbel.
Für Nervöse, Kranke u. vielbeschäftigte Geistesarbeiter unentbehrlich. Empfehlenswert für Bureaux, Versammlungsräume, Krankenhäuser, Sitzungszimmer etc.

Preis- und Dimensionsliste auf Verlangen.
C. A. Ullrich & Co. A.-G., Zürich II.



Fahrradständer

praktisch
Raum sparend
transportabel

im Gebrauche vorzüglich bewährt, liefert zu billigen Preisen die

**Aktiengesellschaft der
Maschinenfabrik von Louis Giroud in Olten**
Prospekte stehen zu Diensten.

Motorwagenfabrik Arbenz A. G.

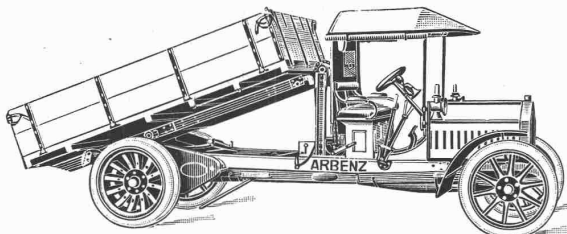
ZÜRICH-Albisrieden

liefert die betriebssichersten
und rentabelsten

Motor-Lastwagen

in einfacher Ausführung, sowie mit
Spezialvorrichtungen

wie
Kippbrücken, Anhängern etc.



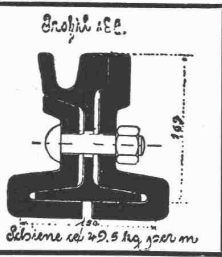
für Kies-, Stein-, Kohlen-, Holz- und Fässer-Transport, ferner

Strassenbespreng-, Kehrichtabfuhr- und Feuerwehrgewagen

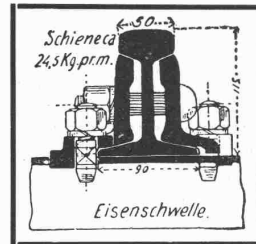
etc. etc.

Als Vertreter des **Stahlwerks-Verband Düsseldorf** für **Rillenschienen-Oberbau** liefern wir:

Rillenschienen mit den dazugehörigen **Baschen** und sonstigem **Kleisenzeug**,



und als Vertreter der **Phönix-Werke** in **Ruhrort**:
:: Weichen und Kreuzungen hierzu. ::



Wir empfehlen uns ferner zur Lieferung von
Eisenbahn-Oberbau-Material

als: **Stahlschienen, Flusseisenschwellen, Kleisenzeug, Weichen, Kranen, Drehscheiben, Schiebebühnen, Personen-, Gepäck- und Güterwagen** etc. für Normal-, Sekundär- und Bergbahnen.

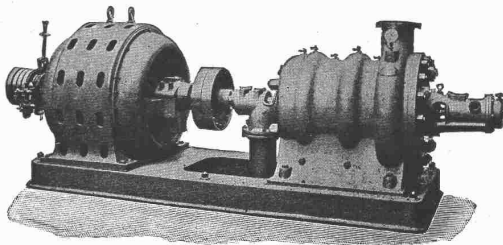
Für Offertstellung in diesen Materialien, Einsendung von Zeichnungen, Anfertigung kompletter Oberbaupläne halten wir uns empfohlen:

FRITZ MARTI Akt.-Ges., BERN.

Zentralheizungen erstellen **GEBR. LINCKE, ZÜRICH.**

Gebrüder Sulzer

Winterthur.



Koch- und Niederdruck-
Zentrifugalpumpen

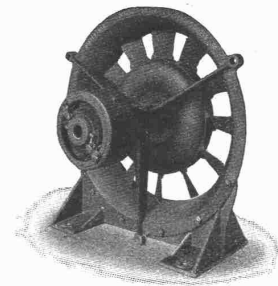
Weltausstellung Mailand 1906: Grand Prix.
Landesausstellung Nürnberg 1906: Goldene Medaille.

Ventilatoren aller Art

für

Koch- und Niederdruck

Saug-Zentrifugal-Ventilatoren — Schrauben-Ventilatoren.



Centralheizungen



Hch. Berchtolds Erben Thalwil

Centralheizungen jeden Systems.
Etagenheizungen — Sanitäre Anlagen.
Warmwasser-, Bade- und Closet-
Einrichtungen.
Tröckne-Anlagen für industrielle Zwecke.

Gegründet 1859.

Vorzügl. Atteste u. Referenzen über ausgeführte Anlagen.

Mischmaschinen für Mörtel u. Beton

Dr. Gaspary u. Co., MarkKranstädt

Neuer Gesamtkatalog Nr. 140 gratis.

Wäschereimaschinen u.
 Küchenapparate-Fabrik
 Oertmann A.G.



Bureaux & Ausstellungsräume

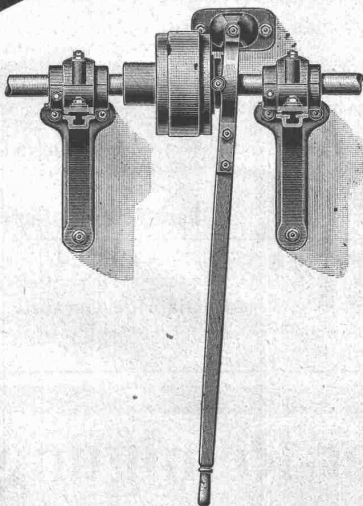
ZÜRICH II

Eisenbahnstrasse 12 am Bahnhof Enge

Fabrik in Altstetten

BENN KUPPLUNG

Patentiert in allen Industriestaaten
 und überall als die **beste** und **zuverlässigste** Reibungskupplung anerkannt.



Alleinige Erzeuger für:

- AMERIKA:** H. W. Caldwell & Son Co., Chicago
- BELGIEN:** Ateliers de Construction H. Bollinckx, Brüssel
- DEUTSCHLAND:** Vogel & Schlegel, Dresden 27
- ENGLAND:** The Unbreakable Pulley & Millgearing Co. Ltd., London
- FRANKREICH:** Wyss & Cie., Seloncourt, Doubs
- ITALIEN:** Heiniks Erben & Co., Prerau, Mähren
- RUSSLAND:** A.-G. „Poremba“, Zawiercie, Russ.-Polen
- OESTERREICH:** Heiniks Erben & Co., Prerau, Mähren
- SCHWEIZ:** L. von Roll'sche Eisenwerke, Clus, Solothurn
- SPANIEN:** Industrias Mecánicas Consolidadas, Barcelona
- UNGARN:** Altenstein & Brant, Budapest VI.

TRANSMISSIONEN

KOMPLETTE ANLAGEN FÜR ALLE INDUSTRIEZWEIGE.

SELLERSLAGER mit RINGSCHMIERUNG, mit herausnehmbarer unterer Laufschaale. + Patent, als Stehlager, Hängelager, Wand- und Säulen-Konsollager.
FESTE STEHLAGER mit herausnehmbaren Weissmetall- oder Bronzeschalen für Massiv- und Hohlwellen.

GESELLSCHAFT der L. von ROLL'SCHEN EISENWERKE.

EISENWERK CLUS.

Oehler & Co., Aarau

Eisen- und Stahlwerke

erzeugen

Ziegeleinrichtungen, speziell komplette **Kanaltrockenanlagen** bewährten Systems,
Schaukeltransporteure, zur Bedienung sämtlicher Stockwerke, Transporteure zum gleichmässigen Beschicken von Kollergängen und Walzwerken, senkrechte und schräge **Wagenaufzüge**,
Trockentrommeln, alle vorkommenden **Transportmittel**.

Telegr.-Adr.: **Lux** Zürich Telephon: 1107

LICHTPAUS-ANSTALT

René ORBANN
 Ingenieur-Chemiker.
 Sihlfhofstrasse 27 **ZÜRICH** **Negrographie**

Heliographie **Negrographie**

Prompte u. sorgfältige Bedienung

PLANDRUCK

1^a Heliographie- & Pauspapiere
 !! MAN VERLANGE OFFERTE !!

A. Bröck, Optiker, Zürich
 Schifflande Nr. 24

Photographische Apparate
 — sämtliche Bedarfsartikel —

Verzinkerei * Lohnverzinkerei



AFFOLTER, CHRISTEN & Co

SCHÖNSTE SILBERWEISSE VERZINKUNG. BASEL PROMPTER & BILLIGE BEDienung.

E. Beck

Pieterlen bei Biel ■ Perles près Bienne

Télégramme: PAPPBECK. — Téléphone.

Fabrik für

Ia. Holzzement
Isolierplatten
Dachpappen
Isolierteppiche
Korkplatten und
sämtliche Teer- und
Asphaltfabrikate
Deckpapiere

roh und imprägniert, in nur bester Qualität, zu billigsten Preisen.

Fabrique pour

Carton bitumé
Ciment ligneux
Plaques d'Asphalte
 pour Isolations en tous genres
Tapis d'Isolations
Goudron
 minéral raffiné
Trinidad épurée

Tous les produits d'Asphalte et de Goudron.

Sekundarschulhaus Elgg.

Auf dem Konkurrenzwege werden folgende Arbeiten vergeben:

1. Gipserarbeiten,
2. Glaserarbeiten,
3. Schmiedearbeiten,
4. Plättliböden, 225 m²,
5. Steinholzböden, 40 m²,
6. Asphaltbeläge, 75 m²,
7. Linoleumunterlage, 360 m²,
8. Parkettarbeiten, 450 m²,
9. Blitzschutzvorrichtung,
10. Holz-Rolladenlieferung,
11. Malerarbeiten.

Pläne, Bedingungen und Eingabeformulare liegen vom 17. bis 30. Juni auf dem Bureau der bauleitenden Architekten **Bridler & Völki**, Untertor 32, Winterthur, zur Einsicht und Entgegennahme offen.

Angebote sind bis zum 30. Juni verschlossen mit der Ueberschrift: «Eingabe Sekundarschulhaus Elgg» an die Adresse des Herrn Kantonsrat **Büchi** in Elgg, Präsident der Baukommission, einzureichen.

Die Eröffnung der Angebote, zu der die Bewerber freien Zutritt haben, findet Donnerstag den 1. Juli, abends 1/2 6 Uhr, in der «Krone» in Elgg statt.

Winterthur, den 14. Juni 1909.

Bridler & Völki.

Wasserkraftanlage Augst.

Die Lieferung und Montage der **eisernen Abschlusschützen** und **Rechen** für die Turbinenkammern des Kraftwerks Augst wird hiemit zur Konkurrenz ausgeschrieben.

Pflichtenheft und Pläne können im Bureau des Gas- und Wasserwerks, Biningerstrasse Nr. 8, eingesehen werden.

Die Eingaben sind verschlossen unter der Aufschrift «Abschlusschützen und Rechen für die Turbinenkammern» bis zum **9. August 1909** mittags an das unterzeichnete Departement einzureichen.

Basel, den 18. Juni 1909.

Sanitätsdepartement.

„KOMET“ Völlig geräuschlos und leicht arbeitender Türschliesser.

3jährige Garantie.

Carl Köpke, Schlossermeister, Zürich, Neustadtgasse 2.
 Prospekte auf Verlangen gratis. Telephon Nr. 1616.

Wasser-Reinigung

Filterpressen
Armaturen
Pumpen

A. L. G. Dehne, Maschinen-Halle a. S.

Gesellschaft für Wasserversorgung und Abwässerbeseitigung mit beschränkter Haftung

90 Königgrätzer Strasse ■ **BERLIN SW. 11** ■ Königgrätzer Strasse 90

Entwässerungs- und Abwässerreinigungsanlagen

Spezialität:

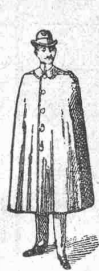
Kläranlagen nach dem Septic Tank System D. R. P.
Abwässerreinigungskessel, System Erich Merten D. R. P.

Vertreten durch: **K. A. BREÜER**, Ingenieur in **FREIBURG** (Schweiz)

Maschinen und Apparate für Druckluftbetriebe und

Ejektoranlagen, System Shone-Merten

Brunnenbau-Enteisung-Filtration

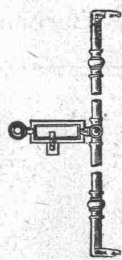


„Zum Touristen“

Fritsch & Cie. - - Zürich
Nr. 63 - Bahnhofstrasse - Nr. 63

Vorteilhafteste Bezugsquelle für
Reise- u. alpine Sportbekleidung.
Sämtl. Ausrüstungsgegenstände
für Bergsport.

Verlangen Sie neuen Katalog Nr. 8.



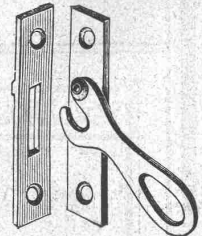
U. Schärer-Joder
Münsingen (Kanton Bern)

Spezial-Fabrik in

Espagnolettes

für **Fenster** und **Türen**
mit Eisen, Messing oder
Nickelgarnitur.

Jalousiebeschläge. - **Verschlussverreiber.**
Franko jede Station. Prima Referenzen.



Die Sonne ist unser einziger Konkurrent.



Lux-Lampen

== 100 Kerzenstärke stündlich 1 Gts. ==

Bewährteste und billigste Beleuchtung für
Fabriken, Werkstätten
Bahnhöfe, Strassen
Läden etc.

Auf Grund automatischer Petroleumauffüllung und Kohlensäuredruck
das bequemste Petroleum-Starklicht unserer Zeit. Ganz gefahrlos.
Verlangen Sie Katalog.

Lux-Lampen, Zürich
Telephon 8285. - Usterstrasse 1, Ecke Bahnhofstrasse

Asbestcement-Schiefer

für Bedachungen
für Fassadenbekleidungen

Asbestcement-Platten

für innere, feuersichere
Wand- und Deckenverkleidungen.

Isolationsmaterial

für die Elektrotechnik.

Man verlange Muster und Prospekte.

Filiale:

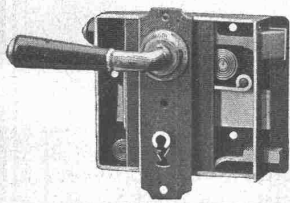
Zürich I, Tiefenhöfe 10
beim Paradeplatz.

ETERNIT

Schweizerische
ETERNITWERKE A.G.
Niederurnen (Glarus).

Hirt-Biedermann & Sohn, Solothurn

Schlossfabrik in Derendingen.

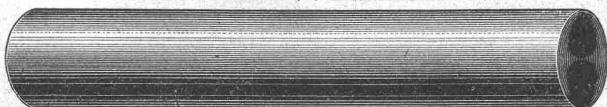


Fabrikation aller Art
Türschlösser u. Baubeschläge.

Verkauf durch alle Schweiz.
Eisenhandlungen.

Eigene Messing-, Weiss- und
Rotbronzgießerei
speziell für Drücker, Garnituren und
Zierplatten nach eigenen Entwürfen der
Herren Architekten, Buchstaben und
Schriften, Wappen etc.

Comprimierte & abgedrehte, blanke STAHLWELLEN



Montandon & Cie. A.G. Biel

Blank und präzis gezogene



Profile

jeder Art in Eisen & Stahl.

Kaltgewalzter blanker Bandstahl bis 180 mm Breite

Photographie.

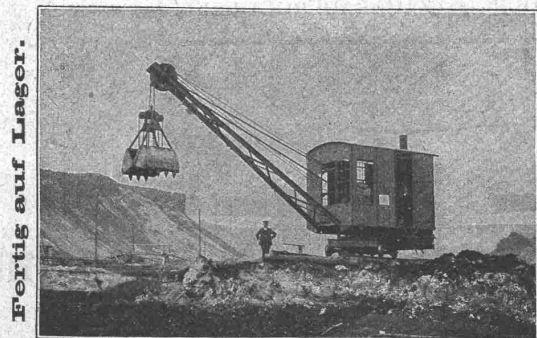
Spezialität in Aufnahmen industrieller Objekte, Gebäude, Interieurs,
Gemälde, Sammlungen und Aufnahmen für Kataloge und Werke
aller Art. - Entwickeln und Kopieren etc. von eingesandten Platten.

H. Wolf-Bender

Kappelergrasse 16 - **ZÜRICH I** - Centralhof
Atelier für Reproduktionen - Photographie.

Menck & Hambrock, G.m.b.H., Altona-Hamburg 32

bauen als Spezialität:



Fortig auf Lager.

Auch zu Miete.

Heissdampf-Vierseil-Greifbagger

■ ■ ■ ■ Heissdampf-Kräne ■ ■ ■ ■

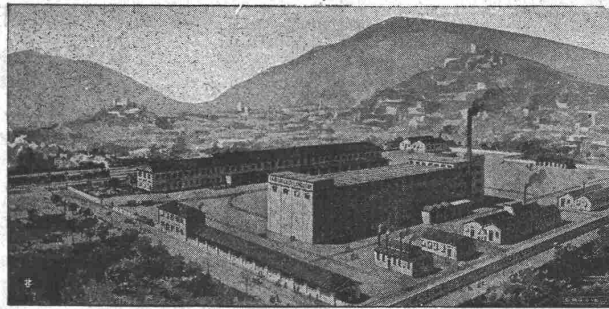
■ Patent-Einketten-Selbstgreifer ■

Erste Schweizer. Linoleumfabrik Giubiasco.

Gegründet 1905.

Zürich, Bureau: Bleicherwegplatz 50.

Gegründet 1905.

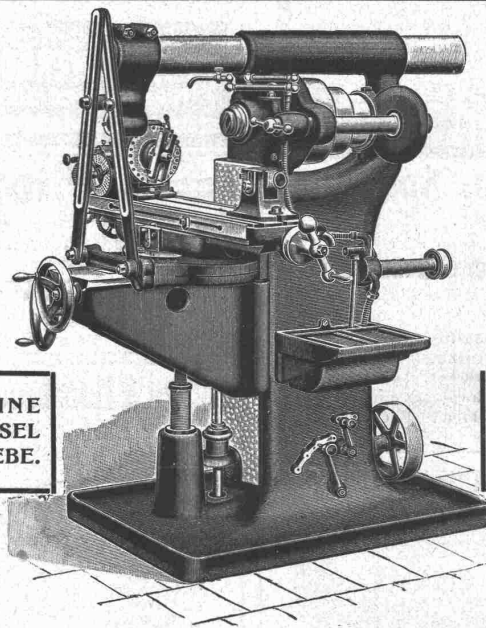


Spezialitäten in:

Uni-Linoleum
Granit-Linoleum
Inlaid-Linoleum

Kork-Linoleum
Kork-Inlaid-Linoleum
Lincrusta

Linoleum bis 300 cm Breite lieferbar.



UNIVERSAL-FRÄSMASCHINE
NR. 2 MIT VORSCHUBWECHSEL
DURCH ZAHNRÄDERGETRIEBE.

EINFACHE PLAN-UNIVERSAL-
UND VERTIKAL-FRÄSMASCHINEN
SOWIE AUTOMATISCHE RÄDER-
:: :: FRÄSMASCHINEN. :: ::

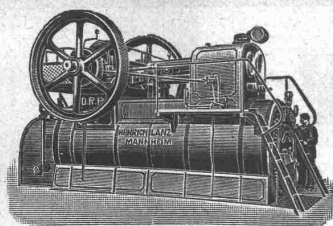
WANDERER-FRÄSMASCHINEN DER WANDERER-WERKE A.-G.

LAGER!

VERTRETUNG FÜR DIE SCHWEIZ:

LAGER!

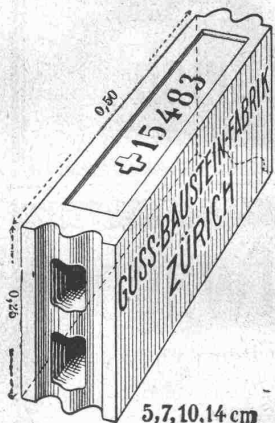
W. WOLF, Ingenieur, vorm. Wolf & Weiss, ZÜRICH I, Brandschenkestr. 7.



Heinrich Lanz :: Mannheim

Patent-Heissdampf-Lokomotiven mit Ventilsteuerung „System Lentz“ sind anerkannt die einfachsten und wirtschaftlichsten Lokomobilen der Gegenwart.

Verkaufsbureau für die Schweiz: Zürich, Auf der Mauer Nr. 13.



Gussbausteine, bestes Material für trockene Scheidewände.

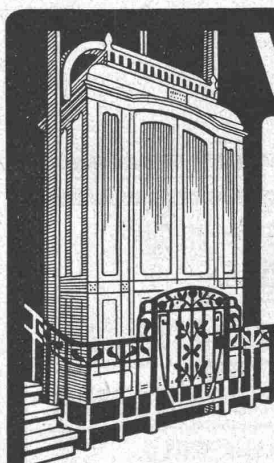
Referenzen und Muster gerne zu Diensten.

Die Generalvertretung:

Handelsgenossenschaft des Schweizer. Baumeisterverbandes Zürich

Bureaux: Seidengasse 13.

5,7,10,14 cm



WÜST A.G.

SEEBACH - ZÜRICH

liefert als Spezialität

Elektr. Aufzüge

für

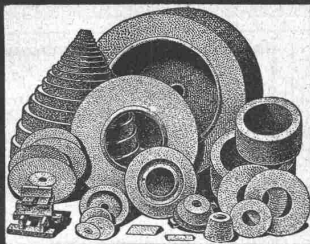
Hotels

Geschäftshäuser

Villen etc.

Garantie für absolut erstklassige Ausführung und sichern, geräuschlosen Betrieb. Feinste Referenzen.

Schmirgelscheibenfabrik



Winterthur Bölsterli & Co

Erstklassige Referenzen von Weltfirmen.

Mechan. Bauschreinerei und Parquet-Fabrik Stuber & Co., Schüpfen (Bern)

empfiehlt:

Parquets in allen Holzarten, vom einfachsten bis reichsten Dessin.
Bauschreinerarbeiten, Fenster und Türen als Spezialität.

Prompte Bedienung. Vorteilhafte Preise. Man verl. Offerten.

Reparaturen

von

elektr. Maschinen, Motoren, Transformatoren und Apparaten jeder Provenienz

besorgt prompt und billig.

Elektro-Mechan. Reparatur-Werkstätte Zürich
Burkhard, Hiltbold & Spälti
Zürich III, Industriequartier, Sihlquai 244

Telephon Nr. 8355.

Telegramme: Elektromechan.



Präzisions-Reisszeuge

Clemens Riefler, Nesselwang u. München (Bayern).

Gegründet 1841.

„Paris 1900 Grand Prix“

Illustrierte Preislisten gratis
Die Zirkel der echten Rieflerreisszeuge sind am Kopf mit dem Namen RIEFLER gestempelt.

Patent-Ausbeutung.

Für die Ausbeutung des schweiz. Patentes No. 27185 vom 20. Juni 1902 betreffend „Perfezionamento nel voltmetro sistema Pompeo Garuti“ wird ein Fabrikant, bzw. Interessent, **gesucht**. Das Patent wird verkauft, in Lizenz gegeben, od. es werden anderw. Vereinbarungen f. d. Fabrikation eingegangen. Reflektanten wollen sich melden b. d. Patentanwaltsfirma **H. Kirchhofer**, vorm. Bourry-Séquin & Co., Löwenstrasse 51, Zürich I.

J. P. Piedboeuf & Cie Röhrenwerk A.-G., Düsseldorf-Eller

empfehlen die Artikel ihrer

Blechsweisserei

als mittels Wassergas geschweisste Röhren von 250 bis 3000 mm Lichtweite

Dampf-Wasser-Steigeleitungsröhren

Dampfsammler

Bohr- und Turbinenröhren
Geschweisste Muffenröhren

Behälter, Transportkessel etc.

Vertreter: **Walter Ernst & Co., Winterthur.**



Verlangen Sie **Spezialisten**, sowie unsere Broschüre:
„Das Gas als Wärmequelle“.

Warmes Wasser

durch

Prof. Junker's Gas-Apparate

Alleinverkauf für die Schweiz:

Munzinger & Co., Zürich



Amerikanische
**Tiegelguss-
Werkzeugstahle
Steinbohrstahle**
erster Güte.

Grosses Lager in allen Dimensionen und für alle Zwecke.
Bitte, verlangen Sie Preis-, Vorrats- und Härte Listen von den
Alleinverkäufern für die Schweiz:

Affolter, Christen & Cie., Basel
Eisen und Stahle en gros.

Bauführer.

Seriöser, selbständiger **Bauführer** von Basler Baufirma **gesucht** zur Leitung eines Fabrikbaues in Südfrankreich. Eintritt sofort Schweizer, französisch und deutsch sprechend, bevorzugt.

Offerten mit Zeugnissen und Gehaltsansprüchen sub V. 4071 Q. an **Haasenstein & Vogler, Basel.**

Die Aluminium-Industrie-Aktien-Gesellschaft in Neuhausen

eröffnet hiemit freie Konkurrenz über die Lieferung und Erstellung sämtlicher Bauarbeiten für eine grössere Anzahl

Arbeiterwohnhäuser

auf der Gemarkung **Siders** (Kt. Wallis).

Die Pläne und Detailzeichnungen sowie die Lieferbedingungen können auf dem technischen Bureau der **Aluminium-Industrie A.-G.** in **Chippis** oder auf dem Bureau des Unterzeichneten eingesehen werden, woselbst auch die Eingabeformulare bezogen werden können. Eingabetermin: **28. Juni.**

Schaffhausen, 17. Juni 1909.

C. Werner, Arch.
Schaffhausen, Vordergasse 28.

Appenzeller-Bahn.

Betriebsdirektor-Stelle.

Infolge Berufung des bisherigen Inhabers an die Schweizerische Südostbahn ist die Stelle des **Betriebsdirektors der Appenzeller-Bahn** neu zu besetzen. Bewerber (Schweizer), welche sich über abgeschlossene polytechnische Hochschulbildung (Maschinen-Ingenieur) ausweisen, belieben ihre schriftliche Anmeldung nebst Zeugnissen und Referenzen bis spätestens **10. Juli** an die **Direktion der Appenzeller-Bahn** in **Herisau** einzusenden.

Herisau, 15. Juni 1909.

Direktion der Appenzeller-Bahn.

Motor-Lastwagen

von 3—6 Tonnen Nutzlast, mit od. ohne Kippbrücke.

Glänzend bewährte Spezialkonstruktion für Eisenbereifung.

Vermietung von Motorlastwagen und Uebernahme von Warentransporten zu billigen Taxen.

Herkules A.-G., Menziken.

Junger, tüchtiger

Bautechniker

flotter Zeichner, selbständiger Bauleiter, mit besten Zeugnissen und Referenzen **sucht Stellung zu verändern.** Off. u. Chiff. Z. O. 6914 an die Annoncen-Expedition

Rudolf Mosse, Zürich.

Ingenieur,

23 Jahre alt (Einj. Freiw. gedient), **sucht auf 1. September Anfangsstellung im Gas- u. Wasserfache**, oder verwandter Branche.

Gefl. Off. u. Chiffre G. 754 F. M. an die Annoncen-Expedition

Rudolf Mosse, Mannheim.

Bautechniker (Architekt)

Deutscher, 29 Jah., gew. im Verkehr, **sucht sof. od. bis 1. Juli Stellung.** Erfahr. im Entwerfen v. Wohn- u. Geschäftshäusern u. Villen etc., z.Z. Proj. v. 1/4 Mill. bearbeitet. Guter Darsteller in Feder u. Aquarell. Off. u. Ch. Z. H. 6383 an die Annoncen-Expedition

Rudolf Mosse, Zürich.

Ca. 3000 m² an der Scheuchzer-Götzstrasse in **Zürich IV** nach Süden gelegen., servitutenfreies

Bauterrain

ist Verhältnisse halber **sofort billig zu verkaufen.**

Gefl. Offerten u. Chiffre Z. N. 6888 befördert die Annoncen-Expedition **Rudolf Mosse, Zürich.**

Gesucht

zum baldigsten Eintritt, junger tücht.

Bautechniker

sicherer Konstrukteur und Rechner, flotter Zeichner. Ohne prima Zeugnisse unnützlich zu melden. Off. mit Zeugnissen und event. Zeichnungen sind zu richten unt. Chiffre Z. E. 6605 an die Annoncen-Exped.

Rudolf Mosse, Zürich.

Pestalozzischulhaus Thun.

Die Ausführung der **Closet-Anlagen** wird hiermit zur Konkurrenz ausgeschrieben.

Uebernahmebedingungen liegen im städtischen Baubureau zur Einsicht auf, wo auch die Offertenformulare bezogen werden können und jede gewünschte Auskunft erteilt wird.

Angebote sind verschlossen und mit der Aufschrift «Closet-Anlage Pestalozzischulhaus» bis zum **26. Juni 1909** an die **Gemeindekanzlei Thun** einzureichen.

Thun, den 15. Juni 1909.

Stadtbaupamt.

**Eisenbaugeschäft
Vohland & Bär A.-G.
Basel**

hat soeben einen grossen illustrierten Katalog über **Gewächshäuser und Wintergärten** herausgegeben. Derselbe wird Interessenten gratis und franko zugesandt.

KOCHHERDE
für
Hotels, Restaur. u. Priv.



in jeder Grösse

OFENFABRIK
Sursee

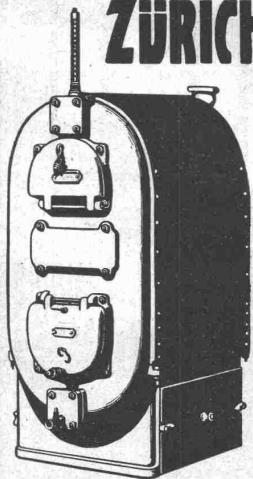
Uni Linoleum
Bedruckte Linoleum
Granit-Linoleum
Inlaid-Linoleum
Kork-Linoleum

empfehlen in den fabrizierten Stärken zu billigsten Preisen per $\square m$, fertig verlegt von geschulten Fachleuten.

Grands magasins
Jelmoli S. A.
Zürich.

(Persönliche oder schriftliche Offerte auf Wunsch sofort zur Verfügung.)

**HAUPT & AMMANN
ZÜRICH**



**ZENTRAL-
HEIZUNGEN**

Baugeschäft in Zürich wäre Käufer von einer **Million Ziegelsteinen**

geg. gute zweite Briefe. Off. erb. unt. Chiff. Z. O. 6439 an die Ann.-Exp. Rudolf Mosse, Zürich.

M. Kreutzmann
Rämistr. 37
ZÜRICH

Buchhandlung für Architektur und Kunstgewerbe.

Zeichnungswerke

für das Baufach, die Textilbranche, sowie für **jedes**

Gewerbe Mal- u. Zeichen-Vorlagen für Schulen und Private. Bücher für Bau u. Einrichtung von Villen und kleinern Wohnhäusern, Wohnungs-Ausstattungen, Garten-Architektur und künstlerische Gartengestaltung etc. etc. Auswahlendungen.

Telephon.

Bau- und Maschinentechniker

bewundern die Güte, Billigkeit und große Auswahl der

Lichtpauspapiere und -Leinen
(65. 75. 80. 100. 112 u. 120 cm breit)
(40. 55. 80. 110. 130. 150. 210. 240. 260 gr pro $\square m$ schwer)

Pauspapiere
der transparenten

Entwurf- u. Zeichenpapiere
und anderer technischer Papiere.

welche prompt liefert das

Spezialhaus techn. Papiere
G. Suter-Glogg, Basel.

J. Nörr Zürich
2 Seidengasse

nächst Trülle Bahnhofstrasse
Vorteilhafteste

Bezugsquelle

f. imprägnierte starke
Strapaz-Kleider

Loden und engl. Stoffe
meterweise,
moderne Massanfertigung.



Ingenieurbureau

von

H. Schæfle

Dipl. Ing.

Zürich

Uraniastr. 11. Teleph. 8431.

Neutrales Bureau für vollständige Durchführung moderner Kraft- und Pumpen-Anlagen

Prüfung und Ueberwachung bestehender Anlagen

Masch.-techn. Konsultationen u. Expertisen

Druckregler
für
Abdampfheizungen
auch mit automatischer
Frischdampf-Regulierung.

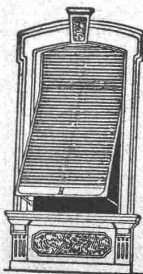


J.C. Eckardt,
Stuttgart-Cannstatt.

Wilh. Baumann

Rolladenfabrik

Horgen (Schweiz).



Holzrolladen
aller Systeme

Rolljalousien,
automatisch

Roll-
Schutzwände

verschiedener
Modelle.

Verlangen Sie Prospekte.

Patent erwirkung u. Verwertung
anwält --
H.L. SIEBENECK
ZÜRICH 1, Sonnenquai 10 (Zürcherhof)

Zwei jüngere, energische
Ingenieure,

Schweizer, in Sprachen versiert, gegenwärtig beim Bau grosser Wasserkraftanlage im Ausland tätig, erfahren im Akkordwesen und der Leitung grosser Regiebauplätze, übernehmen per Herbst gemeinschaftlich die Leitung grosser Baute im In- oder Ausland.

Gefl. Mitteilungen unter Chiffre Z. G. 6632 an die Annoncen-Expedition

Rudolf Mosse, Zürich.

Zu verkaufen.

Ein noch wenig gebrauchter **Repetitionstheodolit 4''** wegen Bureau-Aufgabe. Verkaufspreis Fr. 230.—, Ankauf Fr. 430.—. Offerten unter Chiffre Z. X. 6623 an die Annoncen-Expedition **Rudolf Mosse, Zürich.**

Grössere
Besitzung

in der Nähe der Stadt **Bern** in ruhiger, sonniger Lage, mit Garten, Stall u. Scheune, auch zur Parzellierung und Erstellung von Neubauten sehr geeignet

billig zu verkaufen.

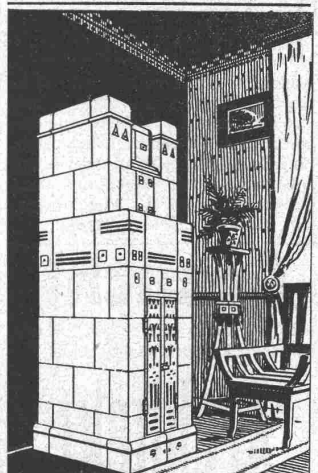
Anfragen sind zu richten unter Chiffre X. 4662 Y. an **Haasenstein & Vogler, Bern.**

Treppenbau.

Zur Ausführung besonders schwieriger und stylgerechter Treppen empfiehlt sich bei billigster Berechnung

G. Müller-Oberer
Basel

Spezialgeschäft für Holztreppenbau.



ROB. MANTEL · ELGG
OFEN & WANDPLATTENFABRIK
... FABRIZIERT KACHELN FÜR ...
OFEN · HEIZKÖRPER ·
KAMINE · WANDBELAG

Akademisch gebildeter u. praktisch erfahrener

Architekt

findet Anstellung bei Prof. Dr. Gull, Architekt. Schriftliche Anmeldung mit Angabe der Gehaltsansprüche erbeten.

Hilfsbauführer

deutsch und französisch sprechend, **gesucht nach Marseille** zum sofortigen Eintritt.

Offerten mit Zeugnissen unter Chiffre Z. Y. 6399 an die Annoncen-Expedition Rudolf Mosse, Zürich.

Bauführer

gesucht für den Neubau des Theaters Olten und andere Bauten in Olten. Nur tüchtige, erfahrene Bautechniker wollen sich melden unter Beigabe von Lebenslauf, Zeugnissen und Referenzen, sowie Angabe der Gehaltsansprüche. Anstellung für 2-3 Jahre, eventuell länger. Eintritt sofort oder 1. Juli.

A. von Arx & W. Real, dipl. Arch., Olten.

Umsichtige, durchaus selbständige und energische

Parliere für Eisenbetonbau

per sogleich oder später von grossem Baugeschäft in Basel **gesucht**. Im Bewährungsfalle ist die Stellung eine dauernde. Berücksichtigung finden nur solche Bewerber, welche grössere Eisenbetonbauten bereits geleitet haben und plankundig sind.

Offerten mit Zeugnisabschriften u. Gehaltsansprüchen unter Chiffre B. K. 416 an die Annoncen-Expedition Rudolf Mosse, Basel.

Elektroingenieur

gesucht mit Kenntnissen in elektrischer Traktion zur Bearbeitung von Projekten der Schweiz. Studienkommission für elektr. Bahnbetrieb. Eintritt möglichst bald. Anmeldung mit Angabe von Referenzen und Gehaltsanspr. an L. Thormann, Ing., Schwanengasse 7, Bern.

Gesucht

wird per sofort auf ein Architekturbureau bei Zürich tüchtiger

Architekt

wenn möglich m. Hochschulbildung, firm im Entwurf und Detail.

Offerten mit Angabe der Gehaltsansprüche, Referenzen etc. unter Chiffre Z. Q. 6641 an die Annoncen-Expedition

Rudolf Mosse, Zürich.

Gesucht.

Ein tüchtiger Fräser und ein **Hobler** finden dauernde Arbeit bei **Ed. Weber**, Sägerei und Hobelwerk, Tobel, Kt. Thurgau.

Zur Ausarbeitung der Ausführungspläne für die Erweiterung einer Krankenanstalt suchen wir einen selbständigen, tüchtigen

Architekten,

der auch imstande ist, die Bauführung zu übernehmen.

Offerten sind zu richten an das **Stadtbaumamt**, Biel, den 5. Juni 1909.

Gesucht tüchtiger Bautechniker oder Architekt.

Eintritt Anfang Juli. Gefl. Offert. mit Zeugnissen u. Gehaltsansprüchen unt. Chiff. F. 1836 Z. an **Haasenstein & Vogler**, Zürich.

Gesucht f. sofort

in ein Bauunternehmen des Berner Jura

jungen, branchekundigen Mann

zur Leitung einer Zementfabrikation, Schreinerei, sowie einer Sägerei. Derselbe hat sich täglich einige Stunden mit den Bureau-Arbeiten zu befassen und soll deutsch und französisch beherrschen. Er könnte sich auch mit Kapital am Unternehmen beteiligen. Offerten mit Gehaltsansprüchen etc. richte man unter Chiffre H. 2048 J. an **Haasenstein & Vogler in St. Imier**, Berner Jura.

Junger

Techniker

flotter, sauberer Zeichner mit Bureau-Praxis v. dem technisch. Verkaufsbureau einer bedeutenden Transmissionsfabrik **gesucht**. Eintritt baldmöglichst.

Bewerbungen m. Lebenslauf, Zeugnisabschriften, Angabe von Alter, Schulbildung, Sprachenkenntnisse, Militär- u. Familienverhältnisse, Gehaltsansprüche u. Photographie unter Chiffre Z. U. 6670 erbeten an die Annoncen-Expedition

Rudolf Mosse, Zürich.

Architekt

mit Münchner Schulbildung, gewandter Darsteller, welcher auch auf d. Gebiete der Raumkunst vortreffl. leistet, **sucht Beschäftigung**.

Offerten unter Chiffre M. J. 2104 erbeten an die Annoncen-Expedition **Rudolf Mosse, München**.

Dipl. Architekt,

mit mehreren Jahren Bureaupraxis, speziell im Innenausbau erfahren, **wünscht sich zu verändern**. Zeugnisse etc. stehen zu Diensten. Gefl. Offerten unter Chiffre Z. U. 6570 an die Annoncen-Expedition **Rudolf Mosse, Zürich**.

Bautechniker

perfekt in Bauleitung, Bauplänen, Detail, Vorausmass und Kostenberechnung, deutsch und italienisch sprechend, **sucht Engagement**. Gefl. Offerten unter Chiffre Z. S. 6493 an die Annoncen-Expedition **Rudolf Mosse, Zürich**.

Bautechniker

der in erstem Architekturbureau und grosser Baufirma mitwirkte, **sucht seine Stelle zu wechseln**. Am liebsten franz. Schweiz. Empfehlungen gerne zu Diensten.

Offerten unt. Chiffre Z. A. 6426 an die Annoncen-Exped. **Rudolf Mosse, Zürich**.

Kaufmann

mit 15jähriger Tätigkeit in grösserer sächs. Maschinenfabrik A.-G., dispositions- und organisationsfähig, deutsch, franz. u. englisch in Wort und Schrift, auch gute Kenntnisse im Ital. und Span., **sucht Vertragsstellung**. Gefl. Angebote unter Chiffre Z. Z. 6825 an die Annoncen-Expedition

Rudolf Mosse, Zürich.

Werkmeister.

Sol. zuverläss. Kraft, 28 Jahre alt, mehrl. Monteur und Meister, **wünscht Engagement**, gleich welcher Branche. Prima Zeugnisse und Referenzen. Bescheidene Ansprüche. Offerten unter Chiffre Z. B. 6777 an die Annoncen-Expedition

Rudolf Mosse, Zürich.

Junger

Techniker,

der in erster Schweiz. Firma tätig war, Absolvent von 4 Semestern Maschinenbau, **sucht auf Anfang oder Mitte Juli Stelle** auf Brückenbau und Eisenhochbau.

Offerten unter Chiffre Z. Q. 6841 an die Annoncen-Expedition **Rudolf Mosse, Zürich**.

Hochbautechniker

gesetzten Alters, in allen praktischen Arbeiten durchaus erfahren, selbständig im Entwurf und in der Bauführung **sucht Stellung** in einem Baugeschäft. Offerten unter Chiffre Z. D. 6779 an die Annoncen-Exped. **Rudolf Mosse, Zürich**.

CARLMÜLLER ZÜRICH Patent-Bureau PRIMA REFERENZEN

Tüchtiger, energischer

Bauführer

sucht Stellung bez. besserer Ausbildung im Zeichnen.

Offerten unter Chiffre Z. X. 6873 an die Annoncen-Expedition **Rudolf Mosse, Zürich**.

Erfahrener

Bauführer

tüchtiger Konstrukteur (26 J. a.) **sucht grösseren Bau zu leiten**. Eintritt nach Wunsch. Angeb. unt. Chiff. F. U. J. 384 a. d. Ann.-Exped.

Rudolf Mosse, Zürich.

Künstl. selbst., prakt. erfahrener

Architekt,

28 J. a., süddeutsche Hochschule, bei Behörden u. Privaten tätig gewesen, sowie Erfolge bei Wettbewerben, **sucht entspr. Stellung**. Eintritt nach Wunsch. Angeb. unt. Chiff. F. U. J. 384 a. d. Ann.-Exped. **Rudolf Mosse, Frankfurt a. M.**

Künstler. befäh. Architekt,

seit 8 Jahren prakt. tätig, im mod. Landhaus- und Villenbau sehr erfahren, Innenarchitekt, sehr flott. Darstell., wünscht s. p. i. Aug. od. später zu verändern, a. liebst. f. selbst. Arb. in bess. Atel. Pa. Ref. Off. u. Chiffre F. P. G. 320 an **Rudolf Mosse, Frankfurt a. M.**

Tiefbau-Techniker,

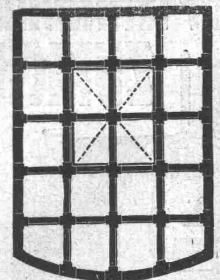
dipl., mit mehrjähriger Bureau- und Baupraxis **sucht sofort Stellung**. Prima Zeugnisse und Referenzen zu Diensten.

Gefl. Off. unter Chiff. Z. H. 6883 an die Annoncen-Expedition **Rudolf Mosse, Zürich**.

Suche in der Schweiz

Bauingenieur- oder Architekturbureau

käuflich zu übernehmen. **Karl Dietze, Friedenau/Berlin**, Thorwaldenstr. 10.



Schmiedeis. Fenster

== „Stabil“ ==

⊕ Patent No. 39336 sind billiger als die bisherigen Konstruktionen.

Man verlange Preise bei **M. Koch, Eisengiesserei Zürich**

Fabrik für Maschinenbau und Eisenkonstruktionen.