

Objektyp: **Advertising**

Zeitschrift: **Schweizerische Bauzeitung**

Band (Jahr): **53/54 (1909)**

Heft 2

PDF erstellt am: **22.09.2024**

Nutzungsbedingungen

Die ETH-Bibliothek ist Anbieterin der digitalisierten Zeitschriften. Sie besitzt keine Urheberrechte an den Inhalten der Zeitschriften. Die Rechte liegen in der Regel bei den Herausgebern. Die auf der Plattform e-periodica veröffentlichten Dokumente stehen für nicht-kommerzielle Zwecke in Lehre und Forschung sowie für die private Nutzung frei zur Verfügung. Einzelne Dateien oder Ausdrucke aus diesem Angebot können zusammen mit diesen Nutzungsbedingungen und den korrekten Herkunftsbezeichnungen weitergegeben werden. Das Veröffentlichen von Bildern in Print- und Online-Publikationen ist nur mit vorheriger Genehmigung der Rechteinhaber erlaubt. Die systematische Speicherung von Teilen des elektronischen Angebots auf anderen Servern bedarf ebenfalls des schriftlichen Einverständnisses der Rechteinhaber.

Haftungsausschluss

Alle Angaben erfolgen ohne Gewähr für Vollständigkeit oder Richtigkeit. Es wird keine Haftung übernommen für Schäden durch die Verwendung von Informationen aus diesem Online-Angebot oder durch das Fehlen von Informationen. Dies gilt auch für Inhalte Dritter, die über dieses Angebot zugänglich sind.

Schweizerische Bauzeitung

Wochenschrift

für Bau-, Verkehrs- und Maschinentechnik

Gegründet von A. WALDNER, Ingenieur.

Herausgeber: A. JEGHER, Ingenieur.
Dianastrasse Nr. 5, ZÜRICH II.

Verlag des Herausgebers. — Kommissionsverlag: Rascher & Cie., Meyer & Zellers Nachfolger in Zürich.

Organ

des Schweizer. Ingenieur- und Architekten-Vereins und der Gesellschaft ehemaliger Studierender des eidg. Polytechnikums in Zürich.

Insertionspreis:
Für die 4-gespaltene Petitzeile
oder deren Raum 30 Cts.
Haupttitelseite: 50 Cts.

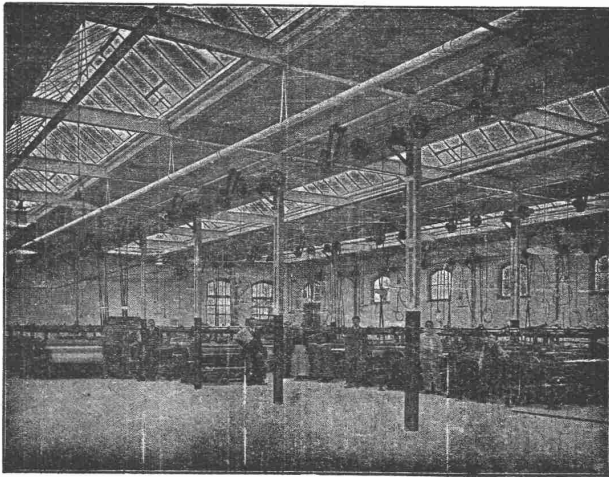
Inserate
nimmt allein entgegen:
Die Annoncen-Expedition
RUDOLF MOSSE,
Zürich,
Basel, Bern, St. Gallen,
Berlin, Breslau, Dresden,
Frankfurt a. M., Hamburg,
Köln, Leipzig, Magdeburg,
München, Stuttgart, Wien.

Abonnementspreis:
Ausland. 25 Fr. für ein Jahr
Inland. 20 " " "

Für Vereinsmitglieder:
Ausland. 18 Fr. für ein Jahr
Inland. 16 " " "
sofern beim Herausgeber
abonniert wird.

Abonnements
nehmen entgegen: Heraus-
geber, Kommissionsverleger
und alle Buchhandlungen
und Postämter.

Dachkonstruktion für Fabrik-Bau + Patent Nr. 23428



Vorteile:

1. Unabhängigkeit der Gebäudelage von der Himmelsrichtung.
2. Geringstes Gewicht bei sehr guter Isolation.
3. Unübertroffene Lichtwirkung spezieller Lüftungsvorrichtung.
4. Rasche und billige Erstellung bei jeder Jahreszeit.
5. Beste Eignung auch für schwierigste klimatische Verhältnisse.
6. Leichte und rationelle Anbringung von Transmissionen und Vorgelegen.

Empfohlen als **rationellstes System** für
Maschinenfabriken, Werkstätten, Glaserelen, Elektrizitätswerke,
Spinnereien, Webereien, Bleichereien, Färbereien, Magazine,
Lagerhäuser, Markt- und Güterhallen etc.

Patent-Inhaber:

Séquin & Knobel, Rütli (Zürich),
Zivil-Ingenieur-Bureau für modernen Fabrikbau.

Vertretung und Ausführung:

KOCH & Cie., vorm. E. Baumberger & Koch, Basel,
Unternehmung für Dachkonstruktionen und Bodenbelags-
Arbeiten.

Schulhausbaute der Stadt Brugg.

Es werden nachbenannte Arbeiten zur öffentlichen Konkurrenz aus-
geschr.eben:

- a) Spenglerarbeiten,
- b) Installationsarbeiten:
 1. Sanitäre Einrichtungen,
 2. Kochherdlieferungen.

Pläne und Bedingungen liegen auf dem Bureau des Unterzeichneten
im «Eiffingerhof» zur Einsicht auf, woselbst Offertformulare bis 11. Januar
1909, je nachmittags, bezogen werden können.

Eingabetermin: Für die Spenglerarbeiten **12. Januar 1909, vor-**
mittags, für die Installationsarbeiten **16. Januar 1909.**

Die Offerten sind verschlossen mit der Aufschrift «Schulhausbaute der
Stadt Brugg» an den **Gemeinderat in Brugg** einzureichen.

Brugg, den 28. Dezember 1908.

Alb. Froelich, Architekt.

Ingenieur

mit mehrjähriger Praxis im Eisenbahn- und Strassenbau, vertraut mit
technischen Aufnahmen, graphischer Statik und Eisenbeton, **sucht Stelle.**
Eventuell würde er sich auch mit Kapital beteiligen.

Offerten unter Chiffre Z. L. 136 befördert die Annoncen-Expedition

Rudolf Mosse, Zürich.

Wettbewerb- und Preis-Ausschreibung.

Die Einwohnergemeinde **Rheinfelden** eröffnet hiemit einen Wett-
bewerb zur Erlangung von Entwürfen und eventuellen Angeboten für eine
neue Rheinbrücke in Rheinfelden.

Zur Ausrichtung von 3—4 Preisen für die besten Entwürfe wird dem
Preisgericht der Betrag von **Fr. 7500.—** zur Verfügung gestellt.

Das gedruckte Programm nebst den Planunterlagen kann von der
Stadtkanzlei Rheinfelden gegen Einsendung von Fr. 5.— bezogen werden,
welche den Bewerbern s. Zt. zurückerstattet werden.

Die Eingaben sind längstens am 30. April 1909 an den Gemeinderat
Rheinfelden adressiert, der Post zu übergeben.

Rheinfelden, den 28. Dezember 1908.

Der Gemeinderat.

Stellenausschreibung.

Bei der **kriegstechnischen Abteilung** des Schweiz. Militär-
departementes in Bern ist die Stelle eines **Ingenieurs I. Klasse** zur
Besetzung ausgeschrieben.

Reflektanten (Schweizer. Offiziere) müssen neben technischer Bildung
sich über möglichst vielseitige praktische Erfahrungen ausweisen können.
Kenntnis der deutschen und französischen Sprache erforderlich. Besoldung
bis **Fr. 5500.—**. Anmeldungen sind bis zum **25. Januar** an das
Schweiz. Militärdepartement zu richten.

Ueber die Art der Betätigung und Aussicht auf Beförderung erteilt die
kriegstechnische Abteilung nähere Auskunft.

Gaswerk Langenthal (Schweiz).

Nachstehende Arbeiten werden hiermit zur Konkurrenz ausgeschrieben:

- a) Die Oefen und Apparate;
- b) Der Gasbehälter;
- c) Das Fabrikgebäude für eine Jahresproduktion von 150,000 bis 700,000 m³;
- d) Das Rohrleitungsnetz von 200, 150, 125, 100, 75 und 60 mm Lichtweite, ca. 14,740 Laufmeter.

Im Fernern ist der Eingabe ein verbindlicher Installationstarif für die Zu- und Steigleitungen samt Gasmesser in den Gebäuden der Abonnenten beizulegen.

Die Eingaben können getrennt, nach oben bezeichneten Arbeitsgattungen, oder für das Ganze gemacht werden. Die erforderlichen Unterlagen sind von der unterzeichneten Amtsstelle zu beziehen, woselbst auch die Pläne und Vorschriften aufliegen. Verschlussene Offerten mit der Aufschrift «Eingabe für das Gaswerk» sind dem Präsidenten der Licht-, Kraft- und Wasserversorgungskommission, Herrn Gemeinderat Weber, einzureichen bis 20. Januar 1909.

Bauinspektorat.

Zu vermieten: Lager-Räumlichkeiten

in jeder gewünschten Grösse, Zürich III, Tramhaltestelle mit Geleise-Anschluss. Lade-Rampe, sowie Waren-Aufzug vorhanden, ebenso elektrisches Licht.

Behufs näherer Details sowie Besichtigung sich zu wenden an

M. Bunzl, Immobilien-Verkehr

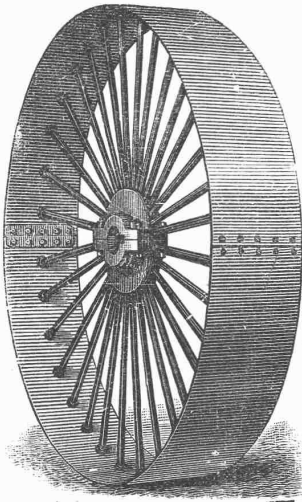
Seefeldstrasse 99 — Zürich V — Telephon 4386

Kunststeinmehl Terrazzo

in jeder Farbe und Körnung

G. Hostettler, Terrazzowerk

70 72 Freiburgstrasse — BERN — Freiburgstrasse 70/72



Riemen Scheiben

zweiteilig, aus Schmiedeisen und Holz. — Prompte Lieferung

Treibriemen

BALATA, Original «Dick».
KAMELHAAR, «Gripwell».

Generalvertretung. Einziges Lager.

Kernleder-Riemen

eigenes Fabrikat.

Decken

wasserdichte, f. jed. Bedarf.

Stapfer-Hünerwadel & Co.
Horgen.

Thonwerk Biebrich A.-G.

Chamottefabrik

Biebrich am Rhein.

Hochfeuerfeste u. säurebeständige Produkte.

Normal- und Façonsteine aller Art, Chamottemörtel, Retorten, Muffeln etc. Bau kompletter Ofenanlagen.

Beste Referenzen und Zeugnisse aus der Schweiz.

CENTRALHEIZUNGEN

Jeden Systems

Etagenheizungen

Warmwasser-, Tröckne-, Badeeinrichtungen
sowie Sanitäre Anlagen

erstellt die Firma

Hch. Berchtold's Erben

Thalwil bei Zürich

Gegründet 1859

Vorzügliche Atteste und Referenzen.



Kamine, Oefen

erstellen

Schoch & Bodmer

Ofenfabrik

Holbeinstr. 22 Zürich V.

G. LAQUAI Ingenieur-Bureau

Concordiastr. 22 ZÜRICH Telephon 7438

Vacuum Cleaner- (Entstaubungs-) Anlagen

jeder Leistungsfähigkeit, den Verwendungszwecken genau angepasst, + 25931 Patent Booth

Patent Vacuum-Compressoren

für Elektrizitätswerke und Tramwaydepôts

Beton- und Mörtelmischmaschinen

+ Patent 33246 und Auslands-Patente

Erstklassige Referenzen

Man verlange Prospekte und Offerten

G. BÄSCHLIN-FIERZ

NACHFOLGER VON O. v. TOBEL

BAU-GESCHÄFT

ZÜRICH III

AUSTRASSE 15

TELEPHON 3442

SORGFÄLTIGE AUSFÜHRUNG VON
NEUBAUTEN, UMBAUTEN, FABRIKBAUTEN,
REPARATUREN

EXAKTE UND KUNSTGERECHTE

STEINHAUERARBEITEN

Lichtpausen über Nacht

erstellt Alfred Bähler, Zeichner, Gasstrasse 33, Basel.
Massenheliographien ca. 25 m² f. pos. Fr. 1.50 per m²,
Papierstärke 110 Gramm prompt (neg. Fr. 1.25 und billiger).

Wärmeschutzmasse



R

emanit

Bestes Isoliermaterial
erzielt über **90** $\frac{0}{100}$ Nutzeffekt!

Remanit besteht aus karbonisierten **Seiden-Zöpfen**, -Polstern und -Decken

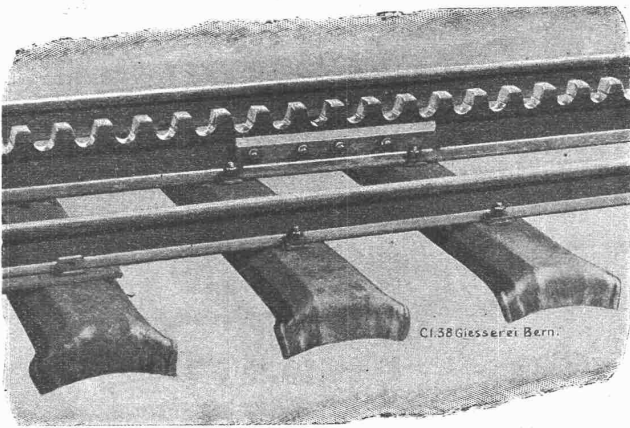
Remanit ist unerreicht als Isoliermittel für:

Zentralheizungs- u. Warmwasser-Anlagen	gegen Wärme-Verluste
Kaltwasser-Leitungen	gegen Einfrieren u. Schwitzen.

General-Vertretung und Depot: **WANNER & C^{IE}, HORGEN.**

Ausführung jeder Art Isolierungen durch eigene Facharbeiter. Erstes Fachgeschäft für maschlentechnische Isolierungen.

Gesellschaft der L. v. Roll'schen Eisenwerke, Gerlafingen.
Werk: Giesserei Bern in Bern.



Cl. 38 Giesserei Bern.

Konstruktionswerkstätten.

Telephon 1066. Briefe und Telegramme: Giesserei Bern.
Einzig «Grand Prix» an der Internationalen Ausstellung Mailand 1906 und «Grand Prix» an der Internationalen Ausstellung der Anwendungen der Elektrizität in Marseille 1908 für **Seilbahnen u. Zahnstangenoberbau.**

Spezialfabrik für Bergbahnen:
Seilbahnen und Zahnradbahnoberbau.

Seilbahnen mit Wasserballastbetrieb, und namentlich elektrischem Betrieb mit patentierten Bremsen eigenen Systems.
Seit 1898 **52 Seilbahnen** ausgeführt oder im Bau.
Zahnstangenoberbau mit Zahnstange Strub, Leiterzahnstange und andere.

Andere Spezialitäten der Firma.

Eisenbahnmateriäl, Hebezeuge, Schleusen- und Walzenwehre.

Nähere Angaben und Projekte, sowie Referenzen stehen zu Diensten.



Anerkannt beste

Dynamit-Sorten

für alle Sprengzwecke

sowie

Zündschnüre und Kapseln

liefert

Dynamit Nobel, A.-G., Zürich

Fabrik in Isleten (Uri). Mythenstrasse 21. Telephone 3623.
Dépôts in der ganzen Schweiz.



Heinrich Lanz :: Mannheim

Patent-Heissdampf-Lokomobilen mit Ventilsteuerung „System Lentz“ sind anerkannt die einfachsten und wirtschaftlichsten Lokomobilen der Gegenwart.

Verkaufsbureau für die Schweiz: Zürich, Auf der Mauer Nr. 13.

Mackëin-Farbe

(Marke und Name patentamtlich geschützt.)
Ein Anstrich genügt für jeden Untergrund.
 Mit 1 kg deckt man 10—15 Quadratmeter.
 Mackëin kann mit Wasser sofort strichfertig gemacht werden.
 Mackëin verträgt bis zu 30% Mischfarben oder 60% Kreidezusatz.
 Niederlagen an allen grösseren Plätzen Deutschlands weisen nach:
 Vereinigte Farben- und Lackfabriken, G. m. b. H.,
 vorm. Mack & Cie., Strassburg-Rheinhafen.



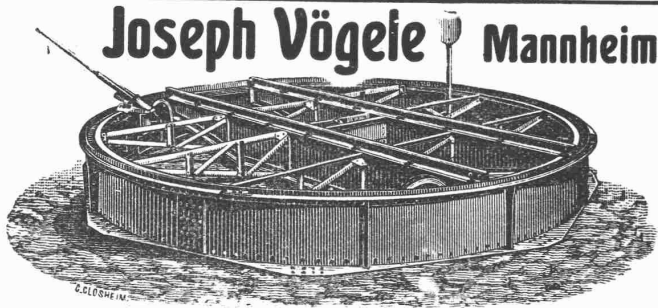
Der idealste Innen-Anstrich!

Ersparnis an Material, Zeit und Geld.
 Garantie für rasche, tadellose und haltbare Arbeit.
Misserfolg ausgeschlossen!
 Vollkommenster und billigster Ersatz für Leimfarbe.
 Alleinverkauf für die Schweiz:
Churer Lack- und Farben-Fabrik in Basel.
 Preis Fr. 30 per 100 Kg. B. f. N. ab Basel.
 NB. Prospekte mit Gebrauchsanweisung u. Zeugnissen zu Diensten.

EUBÖOLITH

Bester Boden für Fabriken, Schulen, Spitäler
 und Geschäftshäuser

Euböolith-Werke (Emil Séquin)
 Olten.



Joseph Vögele Mannheim

liefert seit 1842:
 Welchen jeder Bauart und Spurweite für Haupt- und Nebenbahnen;
 Federzungenwelchen, Patent Bochumer Verein.
 Herzstücke; Kreuzungen;
 Drehschelben und Schlebebühnen für Lokomotiven und Wagen, mit Hand-, Dampf- und elektr. Antrieb.
 Ranglerwinden, Spills, elektr. angetrieben,
 Stellwerke, Schlagbäume.

Vertreter für die Schweiz:
W. Wolf, Ing., Zürich.

Schäffer & Budenberg, G. m. b. H., Filiale Seebach bei Zürich

Maschinen- und Dampfkessel-Armaturen-Fabrik, Post- und Bahnstation Oerlikon

liefern
 Ventile, Hähne,
 Regulatoren,
 Sicherheitsventile und
 -Apparate, Wasserstände,
 Injektoren, Elevatoren,
 Pumpen, Indikatoren,
 Manometer,
 Vacuummeter,



Zugmesser.

liefern
 Thermometer,
 Zähler, Tachometer,
 Absperrschieber,
 Kondenswasserableiter,
 Wasserstandsgläser,
 Wagen,
 Dampfmesser, Zugmesser,
 Schmierapparate u. a. m.

Kataloge und Prospekte auf Verlangen.

Holenbrunner Mosaikplatten

Holenbrunn in Bayern
 härtester und dauerhaftester Bodenbelag.

Spezialität: **Granit-Mosaikplatten**

unübertroffener Bodenbelag für grosse Räume: Kasernen, Krankenhäuser, Bahnhöfe, Kirchen, Schulen, Maschinenhäuser, Schlachthof-Anlagen, Fabrikräume, Bürgersteige etc. etc.

Zement u. Beton

Angesehenste Wochenschrift für Beton u. Eisenbetonbau
 Probenummern kostenfrei
 Berlin N.W. 21. — Dreyestr. 64.

Fahrbare Universal-Dampfwinden

für
 Rammen und Kräne,
 auch als
 Lokomobile,
 Fördermaschine,
 etc.

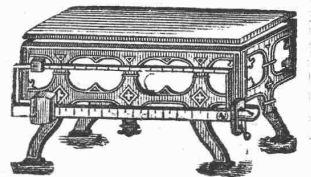


Elektrische Bauwinden,
 fahrbar und feststehend.

Fertig auf Lager.

Menck & Hambrock

G. m. b. H.
 Altona - Hamburg 32.



E. Ott-Peter

Eichmeister
Zürich I
 Linthescherg. 13
 beim Hauptbahnhof.

Patentvermittlung u. Verwertung
 anwalt - -
H.L. SIEBENECK
 Zürich I, Sonnengal 10 (Zürcherhof)

Gustav Kuntze, Göppingen 3 (Württemb.)
 Schmiedeeiserne, genietete und hartgelötete oder geschweißte



KUNTZE-RÖHREN

mit Flanschen oder Muffen.

Spezialität: Turbinen-Rohre in jeder Dimension.
 Rohre für Tunnel-Bauten.
 Rohre für Wasser-Versorgungs-Anlagen.

LINOLEUM

AUF **LINOLITH** VERLEGT
 DER BESTE FUSSBODEN.

BETON

LINOLITH-GESELLSCHAFT
 PROSPECT ZÜRICH I GRATIS

T. Tourtellier & Fils, Mülhausen (Els.)



Hängebahnen neuester Konstruktion.
 Alleinvertreter: E. SPELTY-BRUNNER, NETSTAL (GLARUS).

Accumulatoren

für alle Zweige der Industrie:
 für Zentralen, Fabriken, Private, Laboratorien,
 Automobile, Schiffe, Waggonbeleuchtung usw.

liefert

Accumulatoren-Fabrik Oerlikon
 in OERLIKON bei Zürich.

Bureau für die Westschweiz: LAUSANNE, Chemin Vinet 29.

Namhafte Verbess. gegenüb. all. bestehend. Konstrukt.

Orion-Mühle m. Wind-sichtung

Patent a. namh. verbess. siebl. Kugelm.
Unerreicht Unersetzlich
 für Erze, Kohle, Phosphat, Zement,
 Schlacke etc.
 (Vertr. u. Wiederverk. hoher Rabatt.)
Holzhäuser Maschinen-Fabrik-
 Gesellschaft **Augsburg**

Neuer verbesserter—Patent a.
Verbund-Windseparator

Unerreicht an Schärfe d. Aussich-
 tung und Leistungsfähigkeit.
Vorzüglichste Sichtungsmaschine
 f. Zement, Kalk, Phosphat, Thomas-
 schlacke, Gips, Ton, Erze etc.
Holzhäuser Masch.-Fbk.-Gesellsch. **Augsburg**

Aeusserst niedrige Anlage- und Betriebskosten.

Edmund Simon, Dresden A4

Die besten Rostschutzfarben der Gegenwart
 sind die wissenschaftlich begründeten und
 langjährig bewährten

Durabo-Oelfarben

Marke „G“-Grund-, Marke „D“-Deckanstrich.
 Für Haltbarkeit übernehme volle Garantie.

Durabo - Glanzfarben
 für Molkereien, Bade- und Accumulatoren-
 Räume, Optische Signale, etc. etc. etc.

Generalvertreter: Ed. Wüthrich & Co., Herzogenbuchsee



Henri Weber, Nachf. v. H. Kieser, Schlosserei
 Zürich I, Gottfried Kellerstrasse 9.

Telephone 8092



Cementrohr- u. Schachtformen
 aller Systeme.
 Aeltestes Geschäft dieser Branche.
 Gegründet 1865

Telephone 8092

Mehrfach an Ausstellungen prämiert.
 Empfehle mich für alle in mein Fach einschlagenden Arbeiten.

**Tiefbohrungen
 Rohrbrunnen**
 nach unserem jahrzehntelang bewährten System.

Volle Erschliessung:
 wasserführender Erd-
 schichten, daher
gr. Ergiebigkeit.

Ueber 4000 Brunnen
 hergestellt.
 Leistungen bis
 120 Sekunden - Liter
 für Wasserwerke,
 Industrien, Brauereien
 etc. etc.



U. v. a. hergestellt für:
 Basel, Bellinzona,
 Gossau, Hausen,
 Kölliken, Knutwil,
 Luzern,
 Rothenthurm,
 Waldstatt, Wangen,
 Winterthur, Worben
 Zurzach, Zürich
 etc. etc.

Projekte, Kostenan-
 schläge auf Wunsch.

Bopp & Reuther **Basel, Austrasse 102**
 Mannheim-Waldhof Maschinenfabrik. Ingenieur F. Hetzel.

Glasdächer

Shedfenster, Oberlichtlaternen, Hofüberdeckungen
 liefert in bester, längst bewährter kittloser Verglasung, sowie
Blech- und Glasjalousien, D. R. P., Shedrinnen

Julius Lorenz, Stuttgart
 Spezialfabrik für Glasbedachungen.
 Skizzen und Kostenvoranschläge gerne zu Diensten.
 — Tüchtige Vertreter gesucht, —

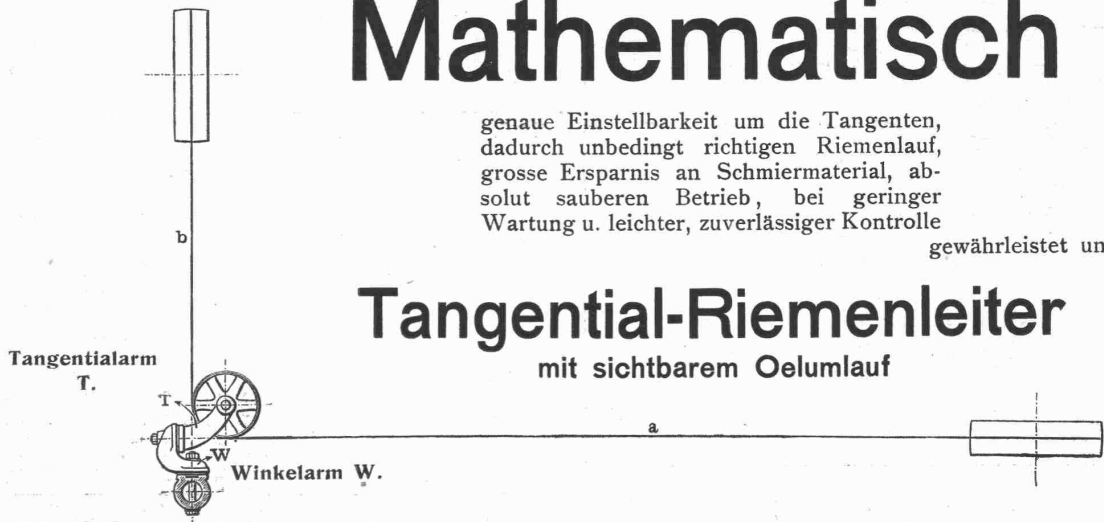
Mathematisch

genaue Einstellbarkeit um die Tangenten, dadurch unbedingt richtigen Riemenlauf, grosse Ersparnis an Schmiermaterial, absolut sauberen Betrieb, bei geringer Wartung u. leichter, zuverlässiger Kontrolle

gewährleistet unser

Tangential-Riemenleiter

mit sichtbarem Oelumlaufl



Kataloge, Entwürfe, Kostenanschläge
über

moderne Transmissions-Anlagen

durch

32 Blumenrain. **Eisenwerk Wüffel, Filiale Basel.** Telephon 2206.

Düsseldorfer Röhrenindustrie Düsseldorf-Oberbilk

empfiehlt

schmiedeeiserne Röhren bis 1200 mm Durchmesser, gerade und gebogen,

für Dampf-Leitungen, Wasser-Leitungen, Turbinen-Leitungen, hydraulische Anlagen, Kondensations-Anlagen etc. mit allen erforderlichen Verbindungen und Formstücken.

Vertreter für die Schweiz: **G. A. Bourgeois-Richter, Ing., Zürich II, Breitingenstr. 5.**

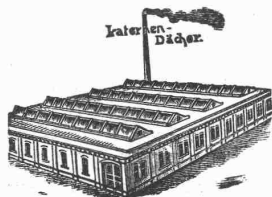
Kittlose Glasdächer

System Eberspächer (Schweizer Patent)

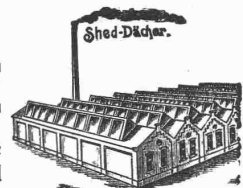
für

Shed- u. Laternenoberlichter verglaste **Hallen u. Vordächer**

etc. Seit 40 Jahren erprobt; bereits über eine halbe Million m² verlegt, absolut dicht gegen Regen und Schnee. Kein Schwitzwasser! empfiehlt



D. R. G. M. — Schweizer Patent.



D. R. G. M. — Schweizer Patent.

Martin Keller, Neu-Seidenhof, Zürich.

Prospekte und Zeichnungen kostenlos; auf Wunsch Ingenieurbesuch.