

Objektyp: **Advertising**

Zeitschrift: **Schweizerische Bauzeitung**

Band (Jahr): **95 (1977)**

Heft 44: **SIA-Heft, 5/1977: Sicherheit der Kernkraftwerke**

PDF erstellt am: **19.09.2024**

Nutzungsbedingungen

Die ETH-Bibliothek ist Anbieterin der digitalisierten Zeitschriften. Sie besitzt keine Urheberrechte an den Inhalten der Zeitschriften. Die Rechte liegen in der Regel bei den Herausgebern. Die auf der Plattform e-periodica veröffentlichten Dokumente stehen für nicht-kommerzielle Zwecke in Lehre und Forschung sowie für die private Nutzung frei zur Verfügung. Einzelne Dateien oder Ausdrucke aus diesem Angebot können zusammen mit diesen Nutzungsbedingungen und den korrekten Herkunftsbezeichnungen weitergegeben werden. Das Veröffentlichen von Bildern in Print- und Online-Publikationen ist nur mit vorheriger Genehmigung der Rechteinhaber erlaubt. Die systematische Speicherung von Teilen des elektronischen Angebots auf anderen Servern bedarf ebenfalls des schriftlichen Einverständnisses der Rechteinhaber.

Haftungsausschluss

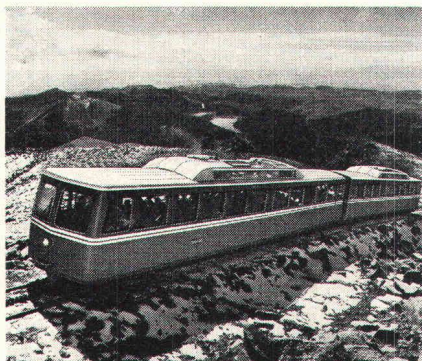
Alle Angaben erfolgen ohne Gewähr für Vollständigkeit oder Richtigkeit. Es wird keine Haftung übernommen für Schäden durch die Verwendung von Informationen aus diesem Online-Angebot oder durch das Fehlen von Informationen. Dies gilt auch für Inhalte Dritter, die über dieses Angebot zugänglich sind.

Zugkräftige Argumente für die SLM und ihre Produkte

Zuverlässige Schienenfahrzeuge ...

... für den Schnellverkehr zwischen Wirtschaftszentren: Hohe Maximalgeschwindigkeit – auch in Kurven – und rasantes Beschleunigungsvermögen kennzeichnen **Streckenlokomotiven** der SLM. Die hohe Sicherheit ist begründet in jahrzehntelanger intensiver Forschung und Entwicklung, in Laufdynamikberechnungen, Modell- und Fahrversuchen, im Erkennen und Auswerten physikalischer Zusammenhänge.

... für Nebenlinien innerhalb Siedlungs- und Wirtschaftsregionen: Sie fördern die

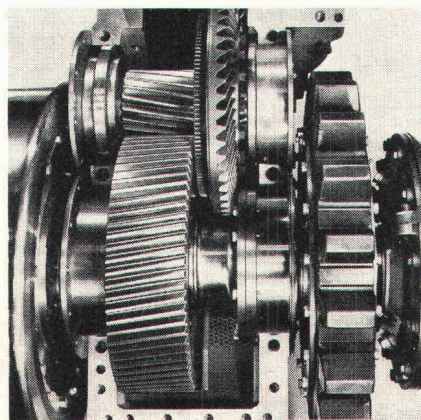


Entwicklung, besonders in Berggebieten, stellen wichtige Anschlüsse zu Hauptlinien her. Ob Normal- oder Schmalspur, Adhäsions- oder kombinierter Adhäsions- und Zahnradbetrieb, elektrischer oder thermischer Antrieb, **Lokomotiven oder Triebwagen**: SLM-Fahrzeuge erfüllen gezielte Anforderungen.

... im Dienste des attraktiven Tourismus: Millionen von Touristen schätzen **Zahnradfahrzeuge** als sichere « Gipfelstürmer ». Realisierte Steigungen bis zu 480‰, zwei voneinander unabhängige Bremssysteme, Kenntnis aller Zahnstangensysteme und Betriebsarten sowie ein eigener Getriebekonstruktion machen die SLM zum weltbekanntesten Bergbahnspezialisten.

... für Kurzverbindungen innerhalb Großstädten: Intensive Transportleistung bei großer Höhendifferenz ist das Privileg der Zahnradbahn. Die **Zahnrad-Metro** im Verkehrskonzept wird von Stadtplanern heute gefördert. Die SLM hilft innerstädtische Verkehrsprobleme lösen.

... und für rationellen Gütertransport bei den Bahngesellschaften und der Industrie: Wiederholtes Beschleunigen und Bremsen, Erschütterungen durch Pufferaufprall, Abstoßmanöver sowie Weichenfahrt summieren sich im Rangierdienst zur forcierten Lokomotivbeanspruchung. Ob mit elektrischem, dieselhydraulischem oder mit Zweikraftantrieb ausgerüstet, **SLM-Rangierlokomotiven** sind für extreme Manövrierfähigkeit gebaut. **Wirtschaftlich** sind SLM-Schienenfahrzeuge auch deshalb, weil sie gleisschonend, verschleißarm und nur in langen Intervallen zu warten sind.



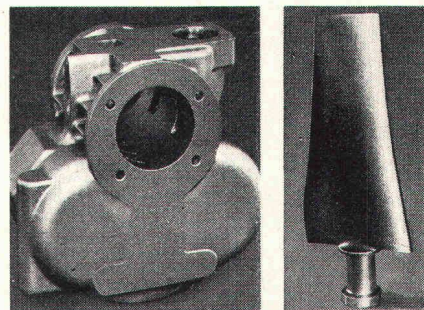
Robuste Getriebe für optimale Kraftübertragung

Auch SLM-Getriebekonstruktionen sind auf hohe Anforderungen ausgerichtet: optimale Nutzung des Drehmomentverlaufs eines Antriebsmotors, geringe innere Reibungsverluste, minimale Ge-

räusche, kompakte Abmessungen, einfache Bedienung, lange Lebensdauer. Dank umfassendem Know-how in Konstruktion und Fabrikation sowie leistungsfähigen Spezialmaschinen ist die SLM versiert für Getriebe zum Übertragen hoher Leistungen, Getriebe für Schienen- und Spezialfahrzeuge, Industriegetriebe, ein- und mehrstufige Getriebe mit oder ohne Schaltkupplung sowie für Präzisionszahnräder.

Leichtmetallguß: vielseitiger Werkstoff

Geringes spezifisches Gewicht, Korrosionsbeständigkeit, elektrische Leitfähigkeit, antimagnetische Eigenschaften ent-



scheiden zugunsten von Leichtmetallguß. Einige Legierungen erreichen die Festigkeit von normalem Baustahl bei dreimal leichterem Gewicht. Stückgewichte von über einer Tonne, verschiedene Legierungen zur Wahl, Materialprüfungen mit Röntgenanlage, das sind einige Aspekte zugunsten der SLM als leistungsfähige Leichtmetallgießerei.

Erfolgreiche Vergangenheit: Verpflichtung für die Zukunft

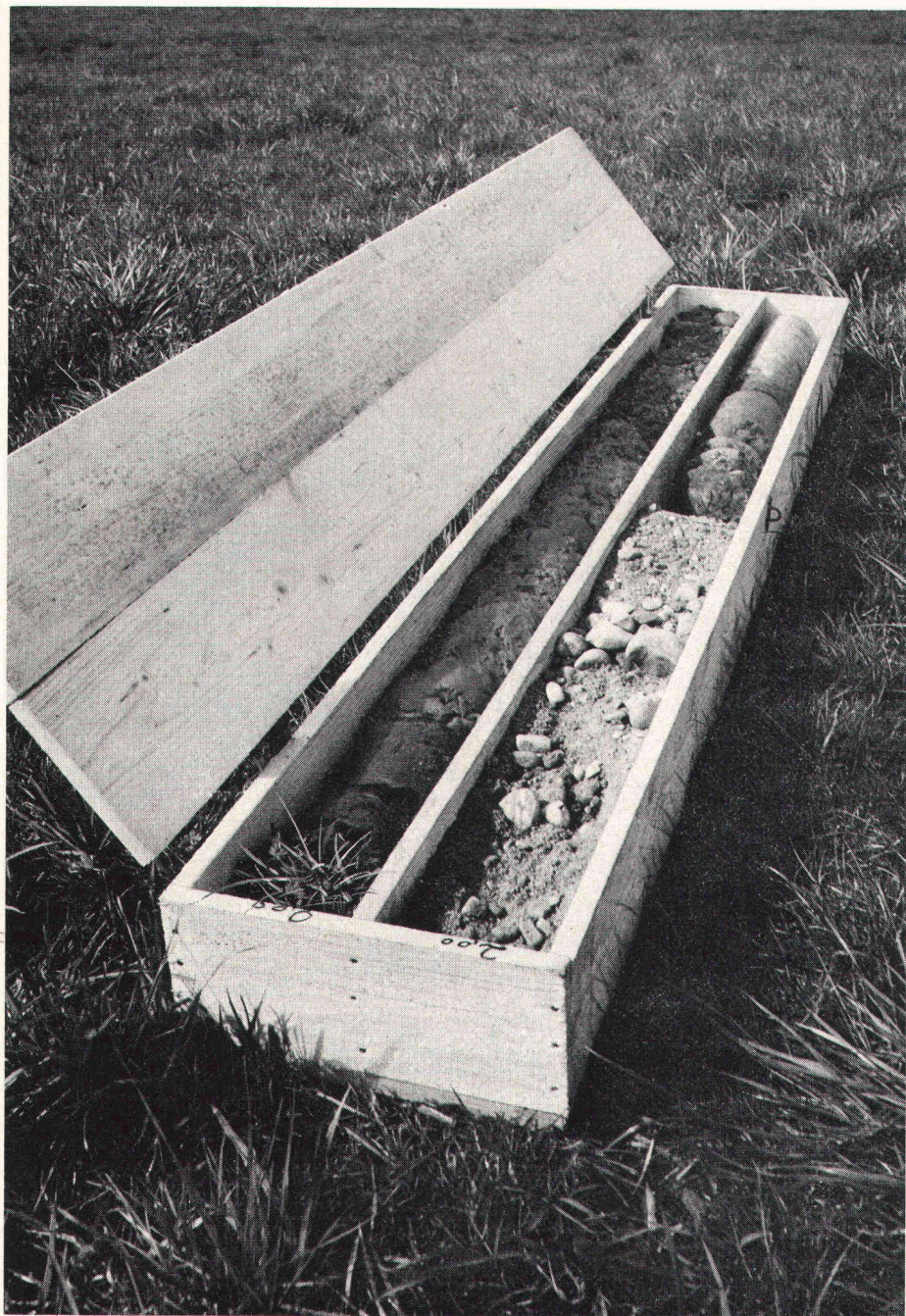
Pionierleistungen begründen das weltweite Ansehen. Heute beschäftigt die SLM rund 1100 Mitarbeiter und verfügt über moderne Fabrikationsanlagen und Prüfmethoden. Ob Prototyp oder Serie: SLM-Produkte werden in jeder Phase geprüft, um Sicherheit und Qualität zu garantieren. Als Mitglied des SULZER-Konzerns steht der SLM auch dessen Fachwissen aus Forschung und Entwicklung sowie das weltweite Vertretungsnetz zur Verfügung.

Setzen Sie sich mit der SLM in Verbindung, um noch mehr zu erfahren.

SLM®

Schweizerische Lokomotiv- und Maschinenfabrik, CH-8401 Winterthur, Schweiz
Telefon 052 854141, Telex 76131 slm ch
Mitglied des SULZER-Konzerns

Jeder Baugrund ist ein Grund für Dicht. Denn: Sie wollen genau wissen, worauf Sie bauen.



Eine wirtschaftliche und risikofreie Projektierung Ihres Vorhabens setzt voraus, dass Sie Ihren Baugrund nicht nur oberflächlich kennen. Sondern gründlich über seine Beschaffenheit Bescheid wissen. Die Aufschlüsse, die Sie dafür benötigen, verschafft Ihnen Dicht. Durch fachmännische Rammsondierungen, Spülbohrungen und Bohrungen mit Kernentnahme. Durch die Entnahme ungestörter Proben wie durch Drehflügel- und Absenkversuche, Standard-Penetrations-Tests (SPT) und allgemeine Bohrlochgeophysik.

Mehr noch: Dicht führt auch die Laboruntersuchung der Proben durch. Ebenso fachmännisch wie ihre Entnahme. Und liefert Ihnen so jene exakte Kenntnis der Bodenmechanik, ohne die sich kein tragfähiges Projekt entwickeln lässt.

Wenn Sie mit Sicherheit wissen wollen, worauf Sie bauen werden – fragen Sie Dicht. Denn

**Auf Dicht
kann man
bauen.**

Dr. Juchli

Und hier die anderen 4 guten Gründe, auf Dicht zu bauen:

1. Sie wollen festen Boden unter den Füßen haben:

Dicht hat sich als Spezialist für sämtliche Pfahlgründungs-Methoden bestens bewährt.

2. Sie wollen anderen keine Grube graben:

Dicht sichert senkrechte Baugrubenabschlüsse jeder Art zuverlässig.

3. Sie wollen Ihre Pläne nicht ins Wasser fallen lassen:

Dicht legt Baugruben gründlich trocken.

4. Sie wollen grundsätzlich auf Nummer sicher gehen:

Dicht garantiert den Einsatz moderner Maschinen und Methoden und einen reibungslosen rückwärtigen Dienst.



Dicht AG

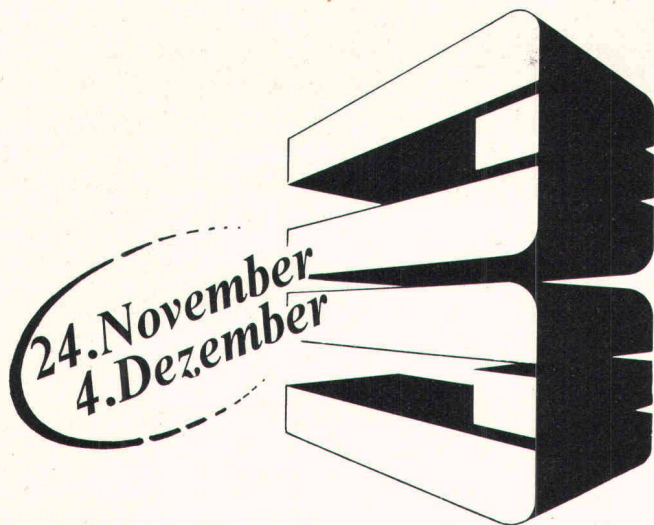
9001 St. Gallen
Rosenbergstrasse 76
Telefon 071-23 16 45

6003 Luzern
Pilatusstrasse 38
Telefon 041-22 24 65

3011 Bern
Schwanengasse 3
Telefon 031-22 72 77

8036 Zürich
Kalkbreitestrasse 33
Telefon 01-35 69 13

Ihre Zeit ist kostbar



auch auf der batimat

Was Sie wissen müssen :

Wann ? vom 24. November bis 4. Dezember 1977
Wo ? in Paris, Messegelände an der Porte de Versailles
Warum ? um dort die internationalen Neuheiten für den Bausektor zu entdecken
Wie ? mit der Baticarte

Baticarte : Ausweiskarte des Fachbesuchers. Auf einfache Anfrage wird sie Ihnen kostenlos zugesandt.

BATIMAT 77

11. Internationale Ausstellung für Baustoffe,
Bauteile und Innenausbau

175.000 qm Ausstellungsfläche, 1.800 Stände, 2.800 Aussteller, davon 1.200 Ausländer, 33 Nationen

Antwortcoupon (mit Druckbuchstaben ausfüllen)

Herr/Frau _____
Funktion _____
Firma _____
Nr. _____ | Strasse _____
Postleitzahl _____ | Stadt _____
Telefon _____

Senden Sei mir :

- meine Batikarte Ende Oktober**
- komplette Unterlagen (ausgestellte Neuheiten, Reiseprogramm, usw.)
- den Vorkatalog (Versand im Laufe des Oktober), Preis DM 7, -- einschl. Porto
- den offiziellen Katalog (Versand Anfang November), Preis DM 18, -- einschl. Porto

Der entsprechende Betrag ist beigelegt.

Französische Fachausstellungen, Saliering 12, 5000 Köln 1, Tel. 0221/31 80 45, Telex 888 1133 salon

Für den Fall, dass die Stromversorgung ausfällt.

Wir haben Ersatz: Benzin-, Gas- oder Dieselstromerzeuger als Not-, Haupt- oder Spitzenzeitversorger. Tragbare, fahrbare und stationäre Modelle für den Arbeitsplatz oder für Zivilschutzanlagen. Für ganz spezielle Fälle gibt es alle Modelle auch als Spezialausführungen.

Wie gut der dazugehörige Service ist, erfahren Sie bei uns nach dem Verkauf. Lassen Sie es uns wissen, wenn Sie noch mehr darüber wissen möchten.

AKSA
WÜRENLOS AG

CH-8116 Würenlos, Bahnhofstrasse 12
Telefon 056/74 13 13, Telex: 5530

Energie für jeden Fall.



Generalvertretung der
Onan Corporation, Minneapolis, USA

Steinzeit ade jetzt Guttanit T

Guttanit - die Bitumenwellplatte auch für den Grundmauerschutz !

Die grosse Rationalisierung beim Schutz der Grundmauer-Isolieranstriche: die unkomplizierte, zeit- und kostensparende Guttanit T-Platte. Anstellen - auffüllen - fertig ! Sicherer Schutz gegen Schichtwasser in Hanglagen, gegen die Feuchtigkeit und den Druck des Erdreiches.

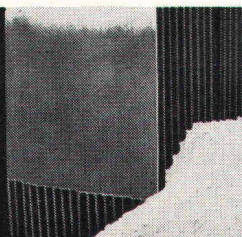
Rationelles Plattenformat von ca. 200 x 109 cm leichte Handhabung, geringes Gewicht von ca. 6 kg / Platte.

Immer mehr Architekten und Bauunternehmer entscheiden sich für die Rationalisierung auch beim Grundmauerschutz.

Gutschein einsenden an Gutta-Werke AG
8344 Bäretswil, Tel. 01/939 21 72

guttanit[®]

Bitumenwellplatten



Bitte senden Sie uns Unterlagen

Name:

Strasse:

PLZ/Ort: Tel.

WIR HABEN DIESES JAHR 100 MILLIONEN ZUM INVESTIEREN. UND SIE WOLLEN IHR EIGENES GELD BLOCKIEREN?



Die A + E Leasing hat dieses Jahr 100 Millionen Franken zur Verfügung. Sie möchte Ihnen damit jene Investitionsgüter und Immobilien kaufen, die Sie schon lange kaufen möchten. Vielleicht rufen Sie mal an. Tel. 01/211 3393

A + E Leasing AG, Bahnhofstrasse 52, 8022 Zürich. A + E Leasing SA, 2, rue A. Vallin, 1201 Genève. Schweizerische Volksbank, Kantonalbank Bern, Banque Cantonale Vaudoise, St. Gallische Kantonalbank, Graubündner Kantonalbank, Solothurner Kantonalbank, Banque Hypothécaire du Canton de Genève, Banque de l'Etat de Fribourg, Banque Cantonale Neuchâteloise, Appenzell-Ausserrhodische Kantonalbank, Appenzell-Innerrhodische Kantonalbank.

GGK

Die Pensionskasse SIA STV BSA FSAI~ eine Alternative für Ihre Personalvorsorge!

- **Das Ziel**
die lückenlose Alters-, Hinterbliebenen- und Invalidenvorsorge für die Angehörigen der technischen Vereine (Mitgliedschaft kann auch bei Berufswechsel beibehalten werden)
- **Die Vorteile**
die Pensionskasse SIA STV BSA FSAI ist eine **Selbsthilfeorganisation** der technischen Verbände mit **Selbstverwaltung** (paritätische Zusammensetzung aus angeschlossenen Arbeitgebern und versicherten Mitarbeitern)
- **Die Sicherheit**
ist garantiert durch den versicherungstechnischen Aufbau und laufende Beratung durch **neutrale Experten**;
durch die **Rückversicherung bei 6 schweizerischen Versicherungsgesellschaften**;
dank der Geschäftsführung und Anlage der Vorsorgemittel durch **eine der grössten und angesehensten Treuhandgesellschaften** der Schweiz mit Spezialisten auf allen Gebieten

Verlangen Sie weitere Informationen bei:
Pensionskasse SIA STV BSA
FSAI
Waisenhausplatz 25
Postfach 2613
3001 Bern, Tel. 031/ 22 90 52

Bitte informieren Sie mich weiter:

Name: _____
Vorname: _____
Strasse: _____
PLZ/Ort: _____



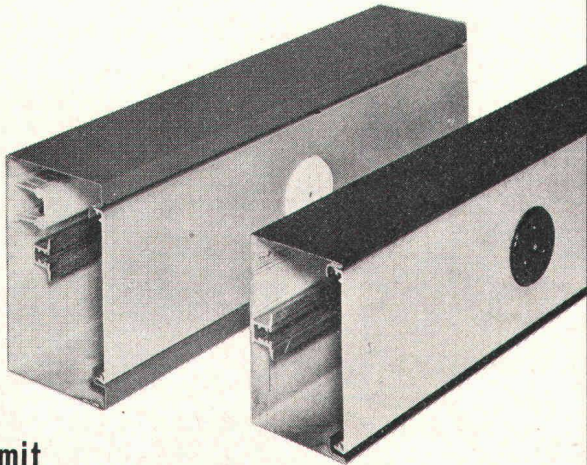
Schaffhauser Steinzeugrohre

rufen Sie uns an
Schweizerische
Steinzeugfabrik
Schaffhausen
Tel. 053/50051

verlegen und vergessen
auch wenn die Abwässer immer aggressiver werden!

Elektrische Raumerschliessung

über Boden, Wand und neu Decke



mit
Wand- + Brüstungskanäle GROBA
Alu + Stahl, selbsttragend

Grossenbacher Zürich AG
Tel. 01 54 55 54

Grossenbacher
Zürich

Sie sparen GELD, wenn Sie nie kein **SULBONIT** nehmen

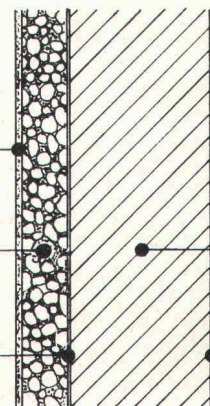
SULBONIT, die einwandfrei und richtig funktionierende
WÄRMEISOLATION aus HARTSCHAUM-
LEICHTBETON

AUSSEN

EMPA-Verputz
15 bis 20 mm

SULBONIT
40 bis 100 mm

Zementkleber
2 bis 5 mm



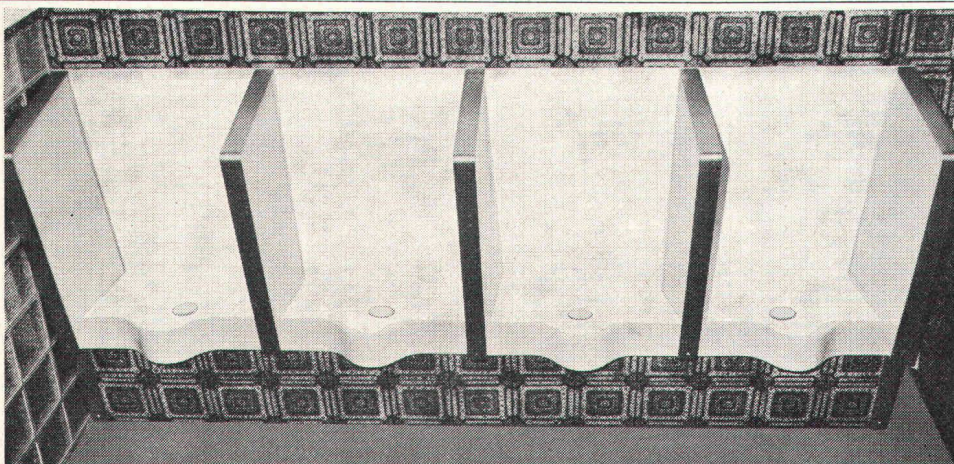
INNEN

MAUERWERK
alt oder neu
Bruchstein
Backstein
Beton usw.

Verputz

k-Werte bis 0,3 kcal/m²h°C bzw. 0,35 W/m²h°C

UTONIA AG
8106 Adlikon, Telefon 01 / 840 48 22



Ernst- Urinalanlagen

ohne Wasserspülung —
geruchlos.
Wir beraten Sie gerne jederzeit
und unverbindlich.

F. Ernst, Ing. AG

Weststrasse 50/52, 8036 Zürich
Telefon 01 / 33 60 66 / 35 36 55

YTONG-Deckenplatten

Die stahlbewehrten Montagebauteile mit kraftschlüssiger Fugenprofilierung

Die armierten Deckenplatten stellen eine preiswerte Lösung dar. Besondere Vorteile: hohe Wärmedämmung bei guter Wärmespeicherung; einfache, rationelle Trockenmontage; Vermeidung von Spannungen im Bauwerk. Die armierten Deckenplatten bilden zusammen mit Kellersteinen, PLANBLÖCKEN, Fassadenmauerwerk, Zwischenwandplatten und armierten Dachplatten das YTONG-Bausystem und vereinen in sich die Summe aller guten Eigenschaften.



YTONG AG, Verkaufsbüro Zürich
Grütlistr. 44, 8002 Zürich, Tel. 01 / 202 35 71

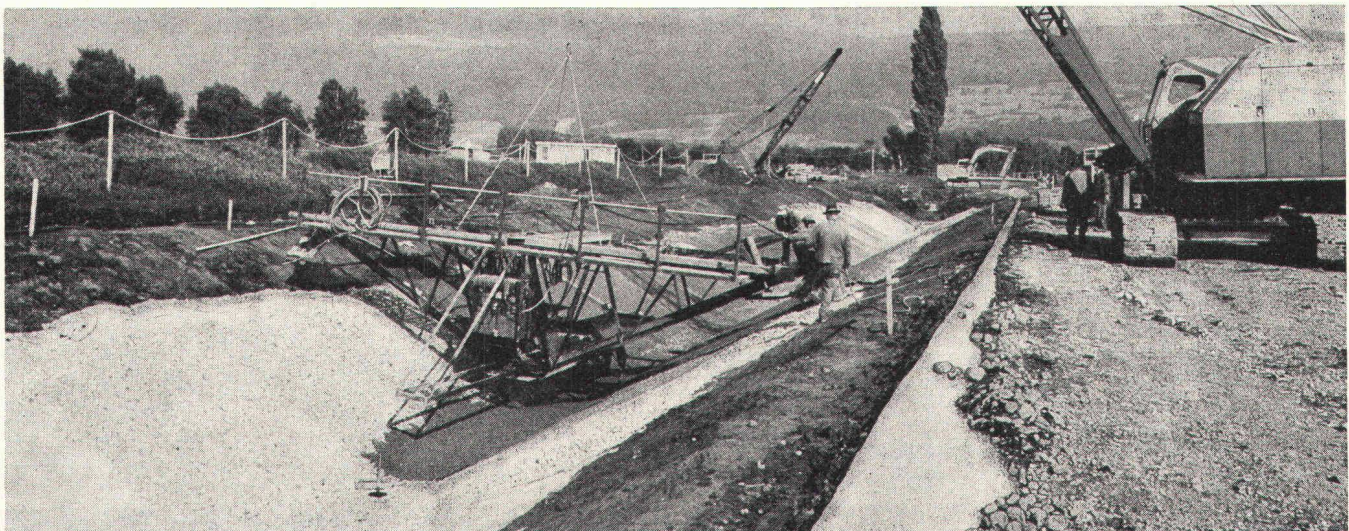
YTONG-Fachhändler mit Auslieferungslager:

Amriswil: A. Wehrli, Inh. Max Kraus	Grenchen: G. Hunziker AG	Rapperswil: AG für Baumaterial
Basel: Baustoffe AG Basel	Haldenstein: Josias Gasser	Regensdorf: Baubedarf Zürich AG
Bern: Baustoffe Bern AG	Horn: Hans Allmendinger AG	Sargans: Baucenter Sargans AG
Bern: Neue Baukontor AG	Ins: Gustav Hunziker AG	Signau: Fischer + Cie. AG
Biel: SABAG und Baumaterial AG	Interlaken: Kunststeinfabr. Zurbuchen AG	Solothurn: AG Baustein
Burgdorf: G. Hunziker AG	Laufen: Baumaterial Laufen AG	Thun: G. von Gunten AG
Chur: Baubedarf Zürich AG	Luzern: Sabag + Baumaterial AG	Winterthur: Wernergraf AG
Delémont: Matériaux de construct. SA	Meilen: R. Holliger + Co. AG	Zerne: Baubedarf Zürich AG
Gebenstorf: Baubedarf Zürich AG	Punt-Muragl (Samedan): Josias Gasser,	Zürich: Baubedarf Zürich AG
Glattbrugg: R. Holliger + Co. AG	Baumaterialien	Zug: Otto Felber AG

Coupon

Schicken Sie die YTONG-Planungsunterlagen.

Anschrift:



SODOCA Vliesstoffe im Tiefbau: Technisch ausgereift und in der Praxis bewährt.

Höchste Qualität dank optimaler Technik. SODOCA-Vlies aus UV-stabilisiertem Polypropylen trennt, filtert und verteilt die auf die Strasse wirkenden Kräfte im Unterbau. SODOCA-Vliese sind echte Problemlöser: beim Bau von Strassen, Bahnkörpern, Forstwegen, Baustrassen, Drainagen, Flugpisten usw.

Mit SODOCA Vliesstoffen sparen Sie nicht nur Material, sondern vor allem auch Zeit. Dank SODOCA arbeiten Sie bei jeder Witterung rationeller und schneller. Lassen Sie sich von unseren fachkundigen Spezialisten beraten. Auf diese Technik können Sie bauen.

SODOCA®
der Stoff, auf dem man Strassen baut.

Coupon Bitte einsenden an Mühlebach-Papier AG, 8

Abteilung SODOCA, Postfach, 5200 Brugg, Telefon 056/94 51 11

Ich möchte mehr über SODOCA-Spinnvliesstoffe wissen:

Senden Sie mir Ihre ausführliche Dokumentation.

Ich wünsche den Besuch Ihres technischen Beraters.

Name: _____

Strasse: _____

PLZ/Ort: _____

KUNSTSTOFF-TECHNIK



Sanierung undichter Bauwerke mit KT-72-Injektionen

Kellerräume

LS-Räume

Kanalisationen

Kläranlagen

Kraftwerke

Tankräume

Grundwasserbauten

Altbauten usw.

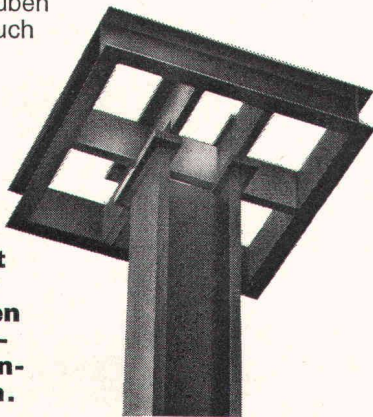
Rufen Sie uns beim nächsten Wasserproblem an. Wir sind gerne bereit, Ihnen eine unverbindliche Offerte zu unterbreiten. Die Arbeiten werden von uns mit Garantie ausgeführt.

KUNSTSTOFF-TECHNIK, Aktiengesellschaft Himmler, Spita Istrasse 74, 8952 Schlieren, Telefon 01 / 730 20 20 / 21

Problem-Lösung 4: Die Stahl-Pilze.

Das weiss inzwischen jeder Ingenieur, jeder Architekt, Baumeister und Bauführer: **Geilinger-Stahlpilze lösen die Durchstanz-Probleme bei Eisenbeton-Flachdecken auf ideale Weise.**

Dass sie auf den Baustellen wie «Pilze» aus dem Boden schiessen, hat aber noch eine Anzahl nicht minder wichtiger Gründe: Stahlpilze reduzieren die Schalungskosten, vereinfachen die Decken-Armierung und erlauben die Durchführung auch grosser Leitungen unmittelbar neben der Stütze.



Die Geilinger Stahlpilze: Damit unterstützen wir Ihre Bestrebungen nach einem rationalen und kostensparenden Bauen.

G 76.04

GEILINGER

GEILINGER STAHLBAU AG, 8401 WINTERTHUR, 052 84 61 61

digital ag

**Service-Büro
für EDV-Dienstleistungen**

im Vermessungswesen
bei Güterzusammenlegungen
bei Strassenprojektierungen
bei Bauadministration
für automatisches Zeichnen

NEU

Beratung bei Organisationsfragen
und Software-Entwicklung

**Elektronische Datenverarbeitung
im Bau- und Vermessungswesen**

8050 Zürich, Postfach 155
Baumackerstrasse 24
Telefon 01 / 46 77 60

Mit uns reden,
lohnt sich

Brückenbau
Kanalbau
Industriebau
Eisenbetonbau
Spezialtiefbau
Wohnbau

Spaltenstein

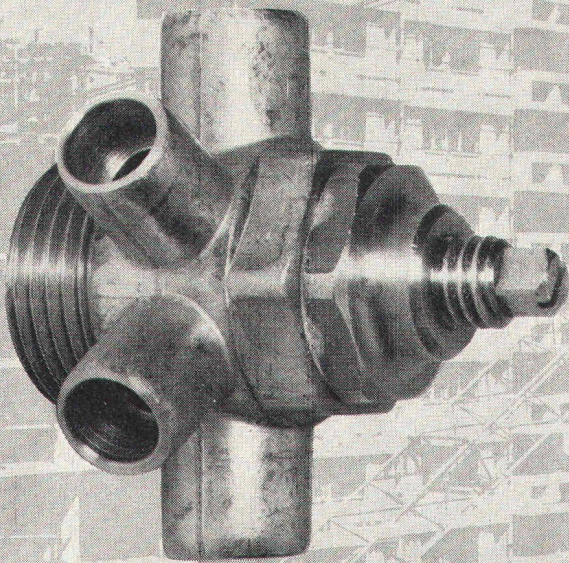
Spaltenstein AG Hoch + Tiefbau
Schaffhauserstrasse 372, 8050 Zürich

optima

ein SYSTEM

Verteilventil mit System

System heisst: Verteilventil und Mauerdurchführungen



Punkte, die für optima sprechen:

- gezielte Planung und Vorfabrikation
- grosser Spielraum für Varianten
- Vereinfachung der Angebots- und Planungsunterlagen
- minimaler Material- und Werkzeugeinsatz
- rationeller und einfacher Installationsvorgang
- maximale Funktions- und Betriebssicherheit
- leichtes Ausgleichen von Baumassdifferenzen
- Vermeidung von teuren, schwer kontrollierbaren Tagelohnarbeiten
- internationale Patente



NUSSBAUM

R. Nussbaum & Co. AG 4600 Olten 1
Metallgiesserei und Martin-Disteli-Strasse 26
Armaturenfabrik Telefon 062/21 33 33

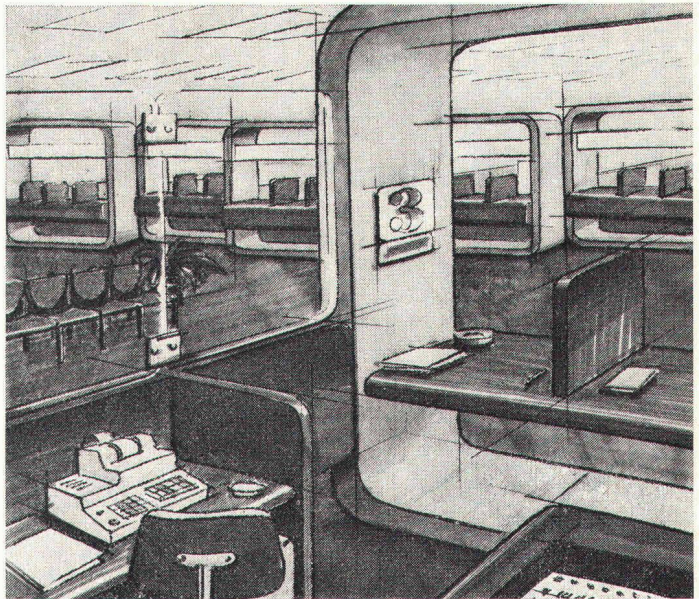
4005 Basel Hammerstrasse 174 Telefon 061/32 96 06
8045 Zürich Eichstrasse 23 Telefon 01/35 33 93
1004 Lausanne 12, chemin des Avelines Téléphone 021/36 61 47

Coupon

- Senden Sie uns Ihre Dokumentation
 Wir wünschen ein unverbindliches Gespräch mit Ihrem Spezialisten

Firma _____
Name _____ Vorname _____
Strasse _____
Ort _____
Telefon _____

Für Oberflächen, weiche Formen und Rundungen: tacon



tacon ist die einzige Schichtstoffplatte auf Polyesterharzbasis und bringt sympathische Eigenschaften für den Verbraucher mit:

- Angenehm warme, matte Oberfläche ohne Spiegelung.
 - 58 Farben und Dekors.
 - Drei verschiedene Oberflächen: naturmatt, Korall und Pore.
 - Die Korall-Oberfläche ist absolut unempfindlich gegen Fingerabdrücke und Fettflecken.
 - Ausserordentlich strapazierfähig und pflegeleicht.
- tacon bietet aber auch technische Vorteile, die Gestalter und Verarbeiter begeistern:
- Lieferung in 50-m-Rollen: Breite 126 cm; Dicke 0,8 mm.
 - Problemlose Lagerung.
 - Rationelle, verschnittgünstige Verarbeitung.
 - Hohe Biegefähigkeit, die den Trend nach Rundungen und weichen Formen massgeblich beeinflusst und zum grossen Teil erst ermöglicht hat.

Wählen Sie tacon, wenn Sie individuelle gestalterische Ideen verwirklichen wollen. Verlangen Sie Musterkarte und ausführliche technische Angaben.

Schon beim Gestalten sich an tacon halten!



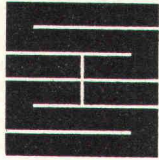
Bitte senden Sie mir die tacon-Unterlagen

Name _____
Adresse _____
PLZ und Ort _____

BZ



Gurit-Metzeler AG
Werk Frenkendorf, 4402 Frenkendorf
Tel. 061 94 57 22, Telex 62188



Schaffroth & Späti AG

Asphalt- und Bodenbeläge

8403 Winterthur

Telefon 052 / 29 71 21
Gegründet 1872

Flachdachbeläge jeder Art

Gussasphalt für Isolationen und Strassen

Spenglerarbeiten

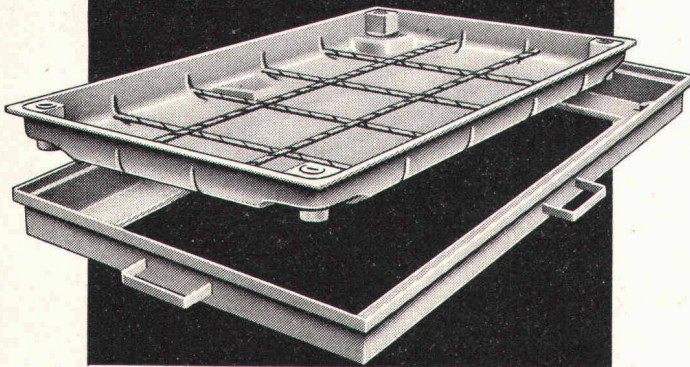
Nacophalt-Hartgussasphaltböden

Linolith-Industriebodenbeläge
seit 50 Jahren bewährt

Zimmerli-Hartbetonböden
für Autogaragen, Rampen usw.

REPOXIT-Kunstharzböden
in diversen Farben, 2 bis 7 mm stark

**Die 7 sichtbaren Vorteile
der neuen, unsichtbaren
Schacht- und Kanalabdeckungen
von «esser»:**



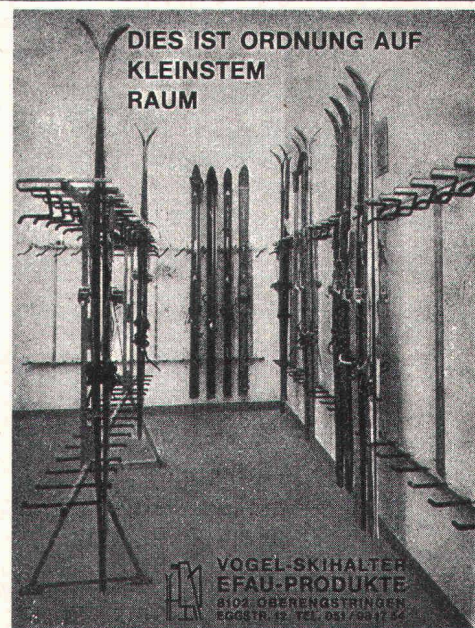
1. Einfaches Baukastensystem – industriell gefertigte Bauteile. **2.** Beton-Verfüllung ohne Schalung. **3.** Griffe zum Tragen und Justieren, die gleichzeitig als Maueranker dienen. **4.** Die neue «esser's»-Schacht- und Kanalabdeckung lässt sich mühelos abheben. Auch nach Jahren. **5.** Belastung des Deckels: über 5 Tonnen Radlast. **6.** Sämtliche Stahlblechteile sind korrosionsfrei (Zinkauflage = 56 µ). In den Fugen bleibt kein Wasser stehen. **7.** Alle nach innen weisenden Zargenkanten sind rund. Also reduzierte Unfallgefahr beim Ein- und Ausstieg. Verlangen Sie unsere ausführliche Dokumentation oder den Besuch unseres Fachberaters.



Jakob Scherrer Söhne AG
Allmendstrasse 7
8059 Zürich
Telefon 01/202 79 80

Vorwärtskommen

Langfristige Wachstumsziele werden nicht ohne Werbung erreicht. Inserate in der «Schweizerischen Bauzeitung» bilden die Vorhut für die Marktpresenz von morgen.



Vogel-Skihalter

Ganzmetall
feuerverzinkt
robust

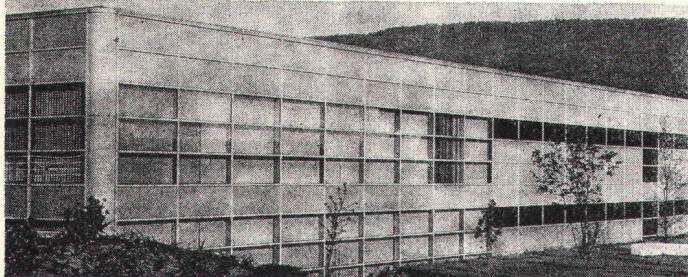
Planen
und Einrichten
von Skiräumen,
Liefen von Teilen
für Selbstmontage

Für Hotels, Ski-
und Ferienhäuser,
Schulen, Berg-
bahnen usw.
Bis 16 Paar Ski
per Laufmeter

ERWIN VOGEL
EFAU-PRODUKTE
8102 Oberengstringen
Eggstrasse 12
Tel. 01 / 79 16 24

VOGEL-SKIHALTER
EFAU-PRODUKTE
8102 OBERENGSTRINGEN
EGGSTR. 12 TEL. 051/791624

Tuchs Schmid aktuell Fenster- und Fassadenbau



- Kurze Montagezeiten dank Vorfabrikation
- Hoher Qualitätsstandard
- Grosse Witterungs- und Formbeständigkeit
- Gestaltungsmöglichkeit in Form und Farbe
- Wirtschaftlichkeit

Das sind einige Vorzüge der Tuchs Schmid Metallfenster und Fassaden mit ihren vielfältigen Anwendungsmöglichkeiten.



Tuchs Schmid AG
Stahlbau-Metallbau
8500 Frauenfeld
Tel. 054 7 24 71

bKOOH

PROFIL-STAHL-BLECH

Lieferung für

FASSADE und DACH

Ein ausgedehntes Programm in
Trapezprofilblechen

Ausführung:
bandverzinkt
einbrennlackiert
oder mit
Kunststoff-Folien-Beschichtung



Grosse Auswahl an Sandwich-Elementen

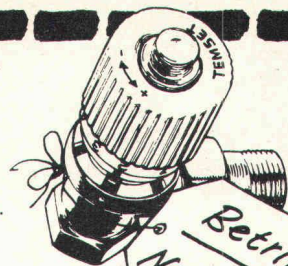
STÜSSIBAU AG 8620 Wetzikon

Morgenstrasse 8

Telefon 01 / 77 33 55

TEMSET®

Das thermostatische
Heizkörperventil:
Nutzt Gratiswärme.
Spart Energie.
Senkt Heizungskosten.



An die Procalor AG
8039 Zürich 4

Beweisen Sie mir bitte mit
harten Fakten und konkreten
Zahlen, dass ich dieses ge-
rissene Heizkörperventil meiner
Bauherrschaft guten Gewis-
sens empfehlen kann. Weil es
die Heizungskosten bis zu
20% senkt. (Und erst noch er-
höhten Wohnkomfort bietet.)

Ich bitte um den
Besuch eines Beraters.

Name: _____

Firma: _____

Bitte senden Sie
mir vorerst eine
umfassende und de-
taillierte Dokumen-
tation.

Strasse: _____

PLZ/Ort: _____

Telefon: _____

T&3

Für wirtschaftlichen Kaminbau

Rutz Schachtkamine aus Chromnickelstahl

Das hochsäurefeste CrNiMo-Stahlkamin wird fertig
isoliert zum Bau gebracht und im Baukastensystem
in den Kaminschacht mon-
tiert. Garantiert gasdicht,
versottungssicher und
raumsparend.



Vereinbaren Sie eine
unverbindliche Bespre-
chung.

RUTZ + CO.

8153 Rümlang
Tel. 01 - 817 93 11

**Kaminbau
Kaminsanierungen**

In Nord- Norwegen und in Äquatorial- Afrika.

Im arktischen Klima Nord-Norwegens und in den
Tropen werden an Flachdach-Abdichtungen extrem
hohe Anforderungen gestellt. Hier wie dort (und in den
verschiedensten Klimazonen anderer Kontinente)
bewährt sich **Sarnafil**, die Schweizer Dichtungsbahn,
seit Jahren. Verlangen Sie Referenzen.

Sarnafil®

Senden Sie uns Ihre inter-
nationale **Sarnafil**-Refe-
renzliste.

Name/Firma: _____

Adresse: _____

Sarna Kunststoff AG
CH-6060 Sarnen Postfach 12
Telefon 041 66 23 33

SBZ SF. 8. 77

Treuhand-Gesellschaft

Visura

8001 Zürich
Talstrasse 80
Tel. 01 / 27 38 33

4500 Solothurn
Sandmattstr. 2
Tel. 065 / 21 42 11

6000 Luzern
Habsburgstr. 22
Tel. 041 / 22 82 27

5000 Aarau
Kasinostr. 29
Tel. 064 / 24 76 61

Jahresabschlüsse — Buchhaltungen —
Lohnabrechnungen — Steuern — Vermögens-
verwaltung — erbrechtliche Beratung

Unternehmensberatung — Organisation von Auftrags-
überwachung, Rapportwesen und Nachkalkulation —
Versicherungsberatung — Errichten von Pensionskassen

Mehr wissen — besser disponieren

Anzeigen mit hohem Informationswert
enthält diese Nummer
der Schweizerischen Bauzeitung.

Grossbohrpfähle bis 4000 Tonnen je Pfahl max. \varnothing 320 cm, 80 m tief

LOCHER

Locher & Cie AG, Pelikan-Platz 5, 8022 Zürich
Telefon 01 211 56 00 Telex 59299 loch ch

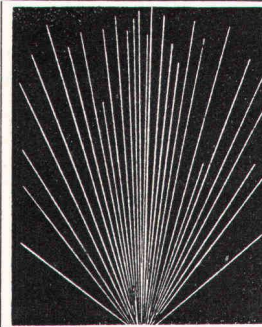
SCHICHTEX

die beste Isolation

gegen
Kälte, Wärme
Lärm



Bau + Industriebedarf AG
4104 Oberwil-Basel Tel. 061 3040 30



GEFAS

Gesellschaft für angewandte
Sprengtechnik AG
Ingenieurbüro

CH-8307 Effretikon
Tel. 052 / 32 25 55

- Sprengarbeiten
- Erschütterungsmessungen
mit sprengtechnischer Beratung
- Sprengtechnische Schulungskurse
- Handel mit Sprengmaterialien

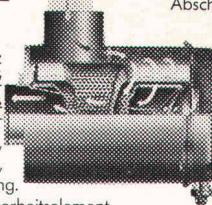
Offizielle Beratungsstelle
des Schweiz. Baumeisterverbandes (SBV)
für Sprengarbeiten

Der Trockenluftfilter mit doppelter Sicherheit

Abscheidungsgrad 99,9%.

**Spezial DONALDSON-
Trockenluftfilter Typ FHG
für extremste Einsätze.**

Geringster
Wartungsaufwand,
maximale Zuverlässigkeit,
automatische Staubentleerung.
Lieferbar mit oder ohne Sicherheitselement.



DONALDSON-Trockenluft-
filter werden in alle Fahrzeug-
und Motorentypen
eingebaut.
Umbaumöglichkeiten von
Ölbad- auf DONALDSON-
Trockenluftfilter.

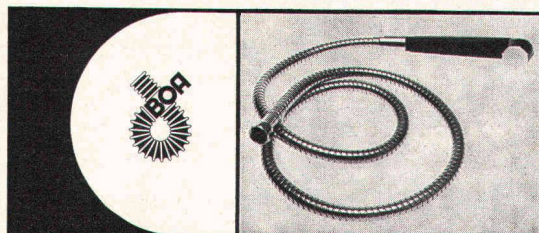
DONALDSON-Trockenluftfilter gibt es für Luftbedarf von 2,0–102,0 m³/min.

Ausser Filter-Einsätzen können wir
komplette Filtereinheiten, Einzelteile, Vorfilter,
Regenkappen, Unterdruckanzeiger und Umrüst-Sätze liefern.

Verlangen Sie die ausführlichen Dokumentationen bei der Generalvertretung

NOVA-HANDELS AG

MOTORENTEILE + INDUSTRIEBEDARF
8031 ZÜRICH, JOSEFSTR. 84, TEL. 01-44 55 77



BOA AG

6002 Luzern
Postfach 998
Tel. 041 - 44 21 21

Der Schweizer Fabrikant, Ihr Lieferant und Berater

Tarif

Stellen- und Gelegenheits-Anzeigen

Stellenangebote und Ausschreibungen		Ermässiger Preis für Stellengesuche	
1/1 Seite 185×259 mm	Fr. 860.—	1/6 Seite 185×40 mm	Fr. 175.—
1/2 Seite 185×128 mm		90×84 mm	
90×259 mm	Fr. 450.—	1/8 Seite 185×28 mm	Fr. 135.—
185×84 mm	Fr. 310.—	90×60 mm	
1/3 Seite 185×60 mm		1/12 Seite 90×40 mm	Fr. 92.—
90×128 mm	Fr. 240.—	1/16 Seite 90×28 mm	Fr. 54.—
		1/24 Seite 90×18 mm	Fr. 38.—

Chiffregebühr Fr. 6.—, Ausland Fr. 8.—.

Für Stellengesuche wird Vorauszahlung verlangt.

Anzeigenschluss: Mittwoch der Vorwoche, 10 Uhr.

IVA AG für internationale Werbung, 8035 Zürich
Beckenhofstrasse 16, Tel. 01 / 26 97 40, PC 80-32735

Filiale:
1004 Lausanne, 19, av. de Beaulieu, Tel. 021/37 72 72

Stellenangebote

SAUDI-ARABIEN

Gesucht

dipl. Ingenieur, evtl. Bauunternehmer

als kaufmännischer und technischer Leiter einer Bauunternehmung (Tiefbau) in joint-venture mit arabischer Firma.

Erfahrung im Ausland, Kenntnis der englischen Sprache, evtl. arabischen Sprache, mit evtl. finanzieller Beteiligung erwünscht. Übliche Anstellungsbedingungen für Saudi-Arabien.

Ausführliche Bewerbungen unter Chiffre SBZ 177 an IVA AG, Postfach, 8035 Zürich.

OSTSCHWEIZ

In allen Arbeitsstufen erfahrener

Diplom-Architekt

gesucht. Freie Mitarbeit. Spätere Partnerschaft nicht ausgeschlossen. M. F. Grzesik, dipl. Architekt RIBA FFB SIA, Tel. 071 / 91 45 11

Für Entwicklungsarbeiten auf verschiedenen Gebieten des Hochbaus suchen wir einen

Sachbearbeiter

mit praktischer Erfahrung aus dem Ablauf Projekt — Bauleitung — Bauausführung. Neben dieser Erfahrung erwarten wir viel Sinn für ein systematisches Arbeiten auf theoretischer Ebene, aber immer im Hinblick auf die Erfordernisse der Praxis.

In Betracht kommen Absolventen HTL oder TH, aber auch «Praktiker» mit entsprechenden Kenntnissen. Fachrichtung Architektur, evtl. auch Bauingenieurwesen (Hochbau).

Sprach- und EDV-Kenntnisse sind von Vorteil, aber nicht Bedingung.

Bewerbungen mit Zeugnissen, Referenzen und Lohnanspruch unter Chiffre SBZ 180 an IVA AG, Postfach, 8035 Zürich.

stamm

Wir suchen für unsere Baustellen in Saudi-Arabien zwei

SITE ENGINEERS / BAULEITER

mit Erfahrung in der Koordination von Arbeiten im Industriebau als Vertretung unseres Generalunternehmenskonsortiums.

Ferner suchen wir für eine Baustelle in Saudi-Arabien einen

QUALITY CONTROL ENGINEER

der unserem Labor vorsteht und die Qualität unserer Arbeiten laufend überprüft.

Für den notwendigen Umgang mit den saudischen und amerikanischen Behörden wird neben den technischen Kenntnissen die Beherrschung der englischen Sprache vorausgesetzt.

Wir bieten interessante, selbständige und ausbaufähige Positionen, die entsprechend den Anforderungen entlohnt werden.

Interessenten erhalten weitere Auskünfte durch die Herren der Personalabteilung der Stamm Bauunternehmung AG, Basel, Telefon 061 / 23 39 90, intern 253.

Migros-Pensionskassen

Für unser Departement Bauwesen suchen wir eine gutausgewiesene, initiative, nette

Sekretärin

die alle anfallenden Arbeiten weitgehend selbständig erledigt. Wir denken dabei vor allem an die Korrespondenz in deutscher Sprache nach Diktat und Vorlage, Submissionen, Kostenvoranschläge, Protokolle und Verträge. Zum Aufgabenbereich gehören ebenso die Telefonbedienung, Empfang und allgemeine administrative Arbeiten.

Wenn Sie eine kaufm. Lehre absolviert und womöglich einige Jahre Praxis in der Baubranche haben, senden Sie bitte Ihre schriftliche Offerte mit Zeugniskopien an

Pensionskasse der Migros-Genossenschaften
Personalabteilung
Bachmattstrasse 59, 8048 Zürich

Bedeutende schweizerische Architektur- und Ingenieurunternehmung mit starker Auslandaktivität im Industrie- und Verwaltungsbau sucht

dipl. Architekten ETH

als

Geschäftsführer / Direktor

Wirkungsbereich:

- Gesamtleitung (personell, fachlich, wirtschaftlich) der Unternehmung durch Übernahme des Vorsitzes in einem effizienten, interdisziplinären Führungsteam
- Formulierung und Durchsetzung der Firmenpolitik, Straffung der Organisation, Gewährleistung einer einwandfreien Mandatausführung und der Wirtschaftlichkeit
- Beratung und Unterstützung von Kaderleuten; Mitwirkung beim Ausbau der Marktposition durch Teilnahme an Verhandlungen bei Behörden, Ämtern, Bauherrschaften im In- und Ausland

Anforderungen:

- Hochschulabschluss in Architektur
- Praxis in renommiertem Architekturbüro und/oder Ingenieurfirma, zuletzt in Vorgesetztenposition; Kenntnis der Managementtechnik
- profilierte Führungspersönlichkeit, unternehmerische Wesensart, Verhandlungsgeschick
Sprachen: Deutsch, Englisch, Französisch

Angebot:

- Top-Manager-Position; direkt dem Verwaltungsrat unterstellt
- anspruchsvoller, vielseitiger Aufgabenbereich, Spielraum für eigene Initiative, Kontakte mit internationalen Fachkreisen
- erstklassige Kader- und Mitarbeiter, hochwertiges Know-how
- der Position und dem Erfolg entsprechende Dotierung

Anmeldung:

Interessenten sind gebeten, die üblichen Bewerbungsunterlagen (Curriculum vitae, Foto, Handschriftprobe, Zeugniskopien, Gehaltswunsch) an die beauftragte Personalberatung zu senden. Es können auch Anmeldebogen bezogen werden. Diskretion wird zugesichert. Allfällige Sperrvermerke werden berücksichtigt.

 **Personalberatung Dr. Emil Greber**
Löwenstrasse 11, CH-8001 Zürich, Tel. 01/211 84 32

Wir suchen

Bauingenieure

mit Erfahrung auf dem Gebiet des Spezialtiefbaus wie Bodenuntersuchungen, Injektionen, Fundierungen und ähnlichem.

Für den Einsatz sind

Brasilien

und andere Ueberseegebiete vorgesehen.

Wir erwarten:

- Bereitschaft, sich in ungewohnten Verhältnissen einzuleben und durchzusetzen
- Fähigkeit und den Willen, rasch eine fremde Sprache zu erlernen
- Organisationstalent und rasche Auffassungsgabe

Erwünscht sind:

- Sprachkenntnisse in Englisch und Französisch
- Ausbildung in der Bodenmechanik

Wir bieten:

- Einführung in der Schweiz oder in einem anderen europäischen Land während 1 bis 2 Jahren
- interessante, weitgehend selbständige und verantwortungsvolle Tätigkeit
- Möglichkeit, sich später am Sitz einer unserer Filialen fest zu etablieren
- zeitgemässe, den Leistungen entsprechende Honorierung

Ihre Bewerbung mit den üblichen Unterlagen sowie Foto und Handschriftprobe sind zu richten an

swissboring

Overseas Corp. Ltd.
Postfach 274, 8034 Zürich

Bedeutende Unternehmung in **Graubünden** sucht einen

Leiter der Sektion Strassen- und Tiefbau

Wir suchen eine selbständige, initiative Persönlichkeit mit

- soliden Fachkenntnissen und mehrjähriger Berufserfahrung
- Geschick im Umgang mit Bauherrschaft und Mitarbeitern sowie
- ausgesprochene Fähigkeit zur Leitung von mehreren Baustellen

Offerten mit Lebenslauf, Zeugnissen und Referenzen sind zu richten unter Chiffre 13-5385 an Publicitas, 7001 Chur.



Bauamt I der Stadt Zürich

Infolge Pensionierung des bisherigen Dienstchefs ist auf den 1. September 1978 die Stelle des

Chefs des Gartenbauamtes der Stadt Zürich

neu zu besetzen. Dem Gartenbauamt obliegen hauptsächlich Planung, Bau und Unterhalt der öffentlichen Park-, Spiel-, Sport- und Friedhofanlagen. Zu seinem Aufgabengebiet gehören unter anderem auch die Stadtgärtnerei, die Baumschule, das Kompostierungswerk, die Sukkulentensammlung und der städtische Rebberg. Personalbestand 400.

Dieser breitgefächerte Aufgabenbereich verlangt eine reife, kreative, initiative und einsatzfreudige Persönlichkeit mit abgeschlossenem Studium an einer Ingenieurschule für Gartenbau oder gleichwertigen Ausbildung und Erfahrung in der Mitarbeiter- und Betriebsführung. Verlangt sind weiter Gewandtheit im schriftlichen und mündlichen Ausdruck, die Fähigkeit zur Zusammenarbeit mit andern Dienstchefs und den übergeordneten politischen Behörden.

Wohnsitznahme in der Stadt Zürich ist Bedingung.

Nähere Auskünfte erteilt der bisherige Chef des Gartenbauamtes, Herr P. Zbinden, Tel. 01 / 216 51 11 (intern 2766).

Die handschriftlichen Bewerbungen sind mit den üblichen Unterlagen über Ausbildung und bisherige Tätigkeit bis Ende Dezember 1977 an den Vorstand des Bauamtes I, Werdmühleplatz 3, Postfach, 8023 Zürich, zu richten.

**Vorstand des Bauamtes I
Stadtrat Dr. H. Burkhardt**

Bedeutende schweizerische Generalunternehmung sucht tüchtigen, zuverlässigen

BAUFÜHRER

Aufgaben: örtliche Bauführung; Qualitäts-Termin- und Kostenkontrolle; Ausmassarbeiten, Rapportwesen, Abrechnung; Durchführung der Garantiearbeiten; Verhandlungen mit Behörden, Bauherren und Unternehmern; Zahlungswesen.

Anforderungen: Hochbautechniker oder Hochbauzeichner mit mehrjähriger Bauplatzpraxis und guten Kenntnissen im Innenausbau.

Interessenten richten ihr Bewerbungsschreiben mit handschriftlichem Lebenslauf und Zeugniskopien oder Referenzangabe unter Chiffre OFA 2592 Zy an Orell Füssli Werbe AG, Holbeinstrasse 30, 8022 Zürich.



Kantonale Verwaltung Zürich

Infolge Pensionierung des bisherigen Amtsinhabers ist die Stelle eines

Chefs des kantonalen Meliorations- und Vermessungsamtes

auf den 1. Mai 1978 zu besetzen.

Anforderungen:

Vielseitige Berufserfahrung im Meliorations- und Vermessungswesen, gute Umgangsformen und Gewandtheit im Verkehr mit Behörden des Bundes, des Kantons und der Gemeinden. Eignung zur Führung eines Mitarbeiterstabes von rund 25 Personen.

Das Diplom als Kulturingenieur ETH und das Patent als Grundbuchgeometer werden vorausgesetzt.

Allenfalls ist auf dem gleichen Amt auf dasselbe Datum die Stelle eines

Adjunkten und Stellvertreters des Chefs

neu zu besetzen.

Die Anforderungen entsprechen weitgehend der Chefstelle, sind jedoch vorwiegend auf den Meliorationssektor ausgerichtet. Das Diplom als Kulturingenieur ETH ist Voraussetzung, das Geometerpatent erwünscht, aber nicht Bedingung.

Bewerbungen sind handschriftlich mit den üblichen Unterlagen bis zum 30. November 1977 an die Direktion der Volkswirtschaft des Kantons Zürich, Kaspar-Escher-Haus, 8090 Zürich, zu richten. Persönliche Vorstellung nur auf Einladung hin.

**Direktion der Volkswirtschaft
des Kantons Zürich**

Chance für Tiefbauingenieur

Wir sind ein gut etabliertes Ingenieurbüro in der Stadt Zürich mit sehr interessanten Aufträgen im konstruktiven Ingenieurbau.

Im Sinne der Diversifikation haben wir uns entschlossen, unsere Tätigkeit auch auf den allgemeinen Tiefbau auszudehnen.

Für den Aufbau dieser Abteilung suchen wir einen

dipl. Bauingenieur ETH

Fachrichtung Tiefbau

mit einigen Jahren Erfahrung in diesem vielseitigen Tätigkeitsgebiet.

Es handelt sich um eine äusserst anspruchsvolle Aufgabe, und unsere Anforderungen sind entsprechend hoch. Als Voraussetzung für eine erfolgreiche Tätigkeit betrachten wir

- fundiertes Fachwissen
- Verhandlungsgeschick und
- Durchsetzungsvermögen

Für eine dynamische Persönlichkeit bietet sich hier eine einmalige Gelegenheit zum Aufbau einer beruflichen Karriere.

Falls Sie sich durch dieses Inserat angesprochen fühlen, würden wir uns über Ihre Bewerbung, welche selbstverständlich vertraulich behandelt wird, freuen. Chiffre T 901664, Publicitas, 3001 Bern.

Stellengesuche

Qualifizierter, selbständiger

Architekt

mit 17jähriger Erfahrung in allen Sparten des Hochbaus, Entwurf, Ausführung und Werkplanbearbeitung, sucht anspruchsvolle Arbeit in freier Mitarbeit im Raum Zürich.

Ihre Offerte erreicht mich unter Chiffre SBZ 182 an IVA AG, Postfach, 8035 Zürich.

In ungekündigter Stellung tätiger

Architekt-Techniker HTL

29, mit Erfahrung in Wohnungs-, Industrie- und Spitalbau, selbständiges Arbeiten gewöhnt, sucht im Raum Zürich neuen Wirkungskreis. Frühestmöglicher Eintritt: 1. Januar 1978.

Offerten unter Chiffre SBZ 174 an IVA AG, Postfach, 8035 Zürich.

Dipl. Bauingenieur

mit langjähriger, vielseitiger Praxis auf dem Projektierungs- und Bauleitungssektor, in Hoch-, Industrie- und Brückenbau (Stahl, Stahlbeton, Spannbeton), sucht neuen anspruchsvollen Wirkungskreis im In- oder Ausland.

Als Zwischenlösung auch temporäre Beschäftigung möglich.

Offerten unter Chiffre SBZ 181 an IVA AG, Postfach, 8035 Zürich.

Architekt-Techniker HTL

sucht Stelle im Raum Zürich oder Nordostschweiz, evtl. Ausland. Eintrittsmöglichkeit nach Übereinkunft.

Interesse an Entwurf in Verbindung mit der Konstruktion. Kenntnisse in Bauphysik und besonders interessiert an Nutzung umweltfreundlicher Energien (Sonnenenergie). Guter Darsteller. Englischkenntnisse leidlich vorhanden. Möglichkeit als freier Mitarbeiter denkbar. Offerten unter Chiffre SBZ 184 an IVA AG, Postfach, 8035 Zürich.

Dipl. Bauingenieur ETH

30, sucht auf Anfang 1978 anspruchsvollen Wirkungskreis. Arbeitsgebiete: Wasserbau, Grund- und Strassenbau sowie Konstruktion. D, E, F.

Gerne erwarte ich Ihre Offerte unter Chiffre SBZ 168 an IVA AG, Postfach, 8035 Zürich.

Bauingenieur-Techniker HTL

mit Erfahrung auf Kanalisation, Kläranlagen, Wasserversorgung sucht Stelle in Büro, Verwaltung oder Unternehmung.

Offerten unter Chiffre SBZ 179 an IVA AG, Postfach, 8035 Zürich.

Qualifizierter, selbständiger

Bauleiter / Bauführer

sucht anspruchsvolle Arbeit als Angestellter oder in freier Mitarbeit. Versiert in allen Sparten des Hochbaus und sicher im Verkehr mit Bauherrschaft, Behörden und Unternehmern.

Kontakte erbeten unter Chiffre SBZ 164 an IVA AG, Postfach, 8035 Zürich.

Junger

Landwirtschaftsarchitekt-Techniker HTL

sucht Stelle in Gartenarchitekturbüro oder sonstigem Planungsbüro im Raum Zürich/Ostschweiz.

Offerten unter Chiffre SBZ 185 an IVA AG, Postfach, 8035 Zürich.

ATELIER FÜR ARCHITEKTURPERSPEKTIVEN

David-Hess-Weg 14, 8038 Zürich, Telefon 01 / 45 29 49
erstellt für Sie

anspruchsvolle perspektivische Architekturzeichnungen
für jeden Zweck

Boschung

für totalen Winterdienst!

Schneepflüge, Schneefräsen und -schleudern, Schneeverlademaschinen, Streumaschinen, Salzverlademaschinen, Eisaufreissgeräte, Frost- und Schneewarnanlagen.

Marcel Boschung — Maschinenfabrik

3185 Schmiten FR

Telefon 037 / 36 01 01, Telex 36134

Bauherren und Architekten

Infolge kleiner Farbabweichung zu verkaufen etwa 1800 m²

rustikale Berber-Wolleppiche

sehr schwere Qualität mit über 1400 g Schurwolle per m².

In Originalbreite 420 cm per m² nur **Fr. 39.50**.

Offizieller Verkaufspreis Fr. 98.—.

Auf Wunsch können die Teppiche von uns verlegt werden.

Anfragen unter Chiffre SBZ 984 an IVA AG, Postfach, 8035 Zürich.

Zu verkaufen

6 Rollkorpusse «Bigla» (neuwertig)

Reissbretter mit Magnetschienen und Böckli

Metallregale «Lehni», weiss

Stühle (verstellbar), Hocker (Aalto), Lampen, Tische (Breuer)

Bürogeräte, diverse

Bei neuwertigen Geräten 66 % des Neupreises.

Anfragen unter Chiffre SBZ 186 an IVA AG, Postfach, 8035 Zürich.

Qualifizierter, initiativer und selbständiger

Architekt

erledigt Ihnen nach Zeitaufwand oder in freier Mitarbeit: Ausführungs- und Werkplanbearbeitung, Devisierung, Offerte und das Rechnungswesen in allen Sparten des Hochbaus.

Ihre Offerte erreicht mich unter Chiffre SBZ 183 an IVA AG, Postfach, 8035 Zürich.

Baufachmann

im Tessin übernimmt für Sie fachliche Übersetzungen Deutsch/Italienisch, Italienisch/Deutsch, Bauführung und Gutachten, evtl. Fachberatung oder Vertretung, günstig, in freier Mitarbeit.

Angebote unter Chiffre SBZ 178 an IVA AG, Postfach, 8035 Zürich.

Kilcher

informiert



EFKAPRENE BRÜCKENISOLATIONEN

die hochwertigen
die elastischen
die rutschfesten
Brückenisolationen
sind beständig gegen:
Tausalz-Wasser
Einbauhitze von Gussasphalt
Schubbeanspruchung

Beratung und Dokumentation durch

F. KILCHER AG CH-4565 Recherswil

Telefon 065 35 16 35 Telex 34 520 Kilch