

Objektyp: **Advertising**

Zeitschrift: **Schweizerische Bauzeitung**

Band (Jahr): **95 (1977)**

Heft 17

PDF erstellt am: **19.09.2024**

Nutzungsbedingungen

Die ETH-Bibliothek ist Anbieterin der digitalisierten Zeitschriften. Sie besitzt keine Urheberrechte an den Inhalten der Zeitschriften. Die Rechte liegen in der Regel bei den Herausgebern. Die auf der Plattform e-periodica veröffentlichten Dokumente stehen für nicht-kommerzielle Zwecke in Lehre und Forschung sowie für die private Nutzung frei zur Verfügung. Einzelne Dateien oder Ausdrucke aus diesem Angebot können zusammen mit diesen Nutzungsbedingungen und den korrekten Herkunftsbezeichnungen weitergegeben werden. Das Veröffentlichen von Bildern in Print- und Online-Publikationen ist nur mit vorheriger Genehmigung der Rechteinhaber erlaubt. Die systematische Speicherung von Teilen des elektronischen Angebots auf anderen Servern bedarf ebenfalls des schriftlichen Einverständnisses der Rechteinhaber.

Haftungsausschluss

Alle Angaben erfolgen ohne Gewähr für Vollständigkeit oder Richtigkeit. Es wird keine Haftung übernommen für Schäden durch die Verwendung von Informationen aus diesem Online-Angebot oder durch das Fehlen von Informationen. Dies gilt auch für Inhalte Dritter, die über dieses Angebot zugänglich sind.

Jean-Pierre Zmoos

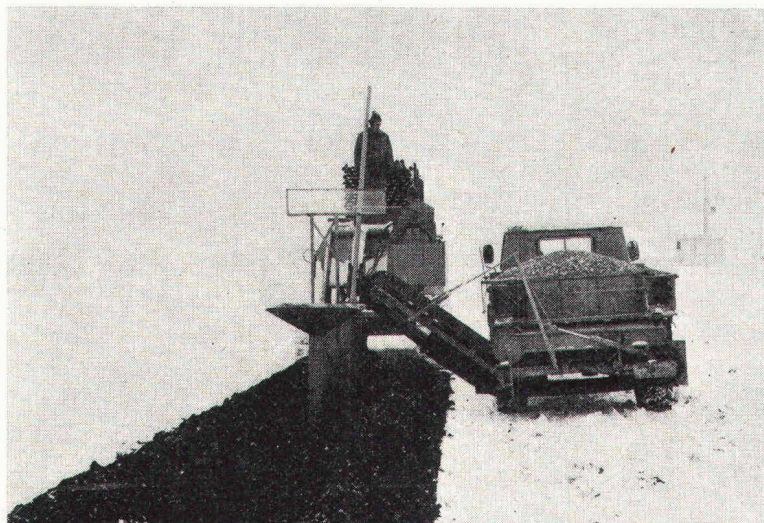
Drainage-Unternehmung

CH-2093 Brot-Dessus NE

Tel. 039/371717

baut Drainagen mit modernsten Geräten in der ganzen Schweiz

Unsere Spezialitäten:



Bau von Rohrdrainagen mit Drainagemaschine. Grabenöffnung mit Fräse, automatische Gefällsregulierung mit Laserstrahl-Nivellierung, Rohrverlegung und Einbringen des Grabenfiltermaterials werden in **einem** Arbeitsgang ausgeführt.

Preisreduktion 30 bis 50 Prozent gegenüber dem herkömmlichen Verfahren.

Minimaler Landschaden bei rascher Ausführung. Sparsamer Verbrauch von Grabenfiltermaterial bei Grabenbreiten von 20 bis 30 cm.

Ausführung von Maulwurfsdrainagen (rohrlose Draine)

Neuerdings auch Tieflockerung (Unterbodenmelioration)



Verlangen Sie unsere Offerte und Beratung. Wir sind auch bereit, im Unterakkord mit Unternehmen in Ihrer Region zusammenzuarbeiten.

Zweigniederlassungen in Gurbrü BE und Ste-Croix VD.

Wir teilen die Verantwortung:

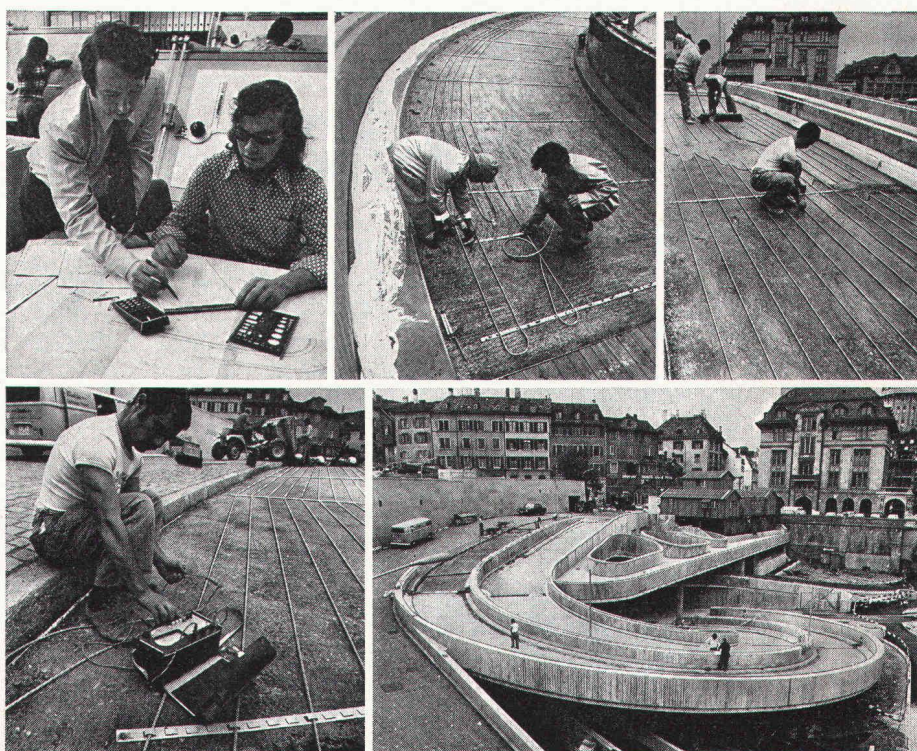
Dätwyler stellt die Heizsysteme **confotherm**® her, Elektro-Winkler baut sie ein.

Eine grosse Verantwortung wie das Beheizen von Strassen, Brücken, Pisten, Rampen trägt man leichter zu zweit. Denn beim Elektro-Heizsystem confotherm geht es nicht nur um Komfort, sondern oft um Menschenleben. Dätwyler in Altdorf übernimmt die Verantwortung für alle Einbauelemente. Für Wärmekabel, die Jahrzehnte überdauern müssen, und für Steuerungen, die nie versagen dürfen. Elektro-Winkler als Franchisenehmer trägt die Verantwortung für eine energie- und kostensparende Planung, eine fachgerechte Verlegung und für periodische Kontrollen.

Wo ein Ausfall wahrhaft katastrophale Folgen haben kann, ist die Zusammenarbeit eines Unternehmens mit langer Erfahrung im Kabelbau und eines andern mit ebenso grosser Erfahrung im Planen und Instal-

lieren elektrischer Anlagen die beste Garantie.

Besprechen Sie mit den Männern von Elektro-Winkler Ihr Projekt. So werden sie es anpacken:



*Übrigens:
Wussten Sie, dass wir auch Spezialisten für confotherm-Raumheizungen sind?*



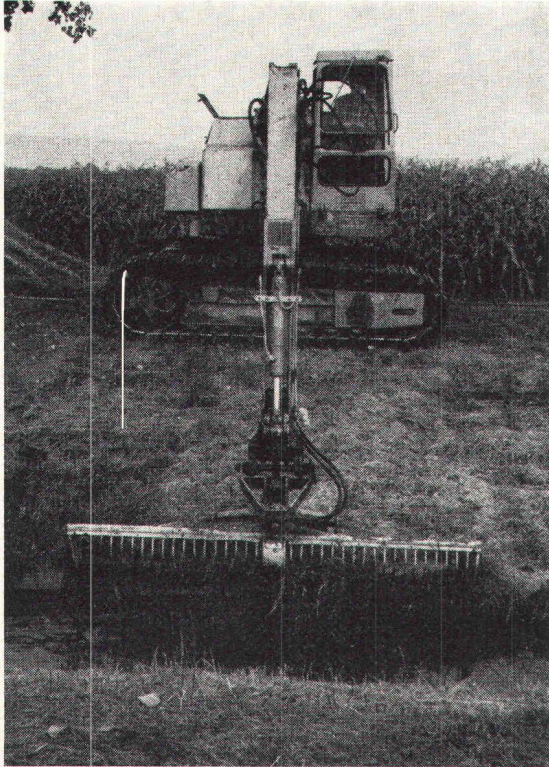
Elektro-Winkler & Cie AG

Glattbrugg, Telefon 01-810 40 40 · Zürich, Telefon 01-27 04 30
Bremgarten AG, Telefon 057-5 50 60 · Kloten, Telefon 01-814 35 35

Dr. Juchli

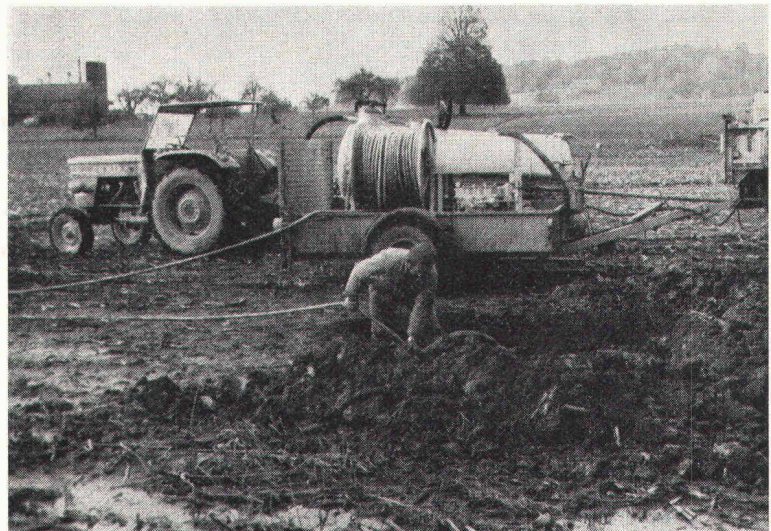
Gebrüder Jetzer Bauunternehmung CH-3253 Schnottwil SO 032/812488

sind spezialisiert auf den Unterhalt von kulturtechnischen Anlagen



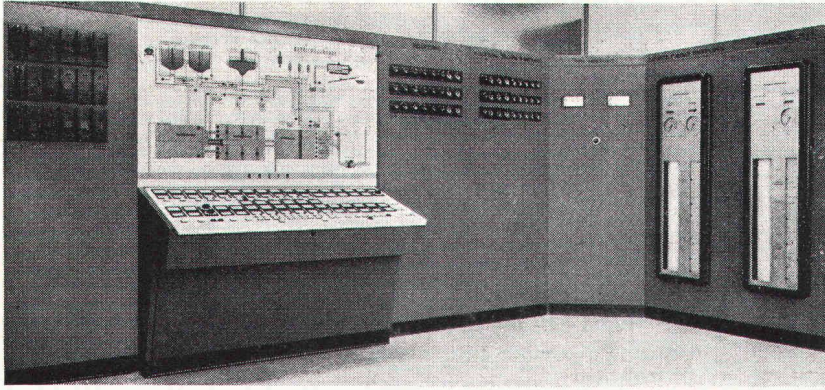
Pflege und Unterhalt von offenen Gräben, Bächen und Kanälen. Mit modernsten Geräten werden Sohlen geräumt und Böschungen gemäht.

Mitarbeit durch Unterhaltsgenossenschaften ist möglich. Preisgünstige und rasche Ausführung.



Instandstellungs- und Unterhaltsarbeiten an Rohrdrainagen und Hauptleitungen. Drainagespülung mit Spezialgerät. Die für die Entwässerung gefährlichen Rohrablagerungen wie Ocker und Bodeneinlagerungen werden sicher und rasch ausgespült.

Verlangen Sie unsere Offerte und Beratung. Zweigniederlassung in 3284 Fräschels (Kanton Freiburg).



Ruoss
Elektrotechnik AG
8854 Siebnen

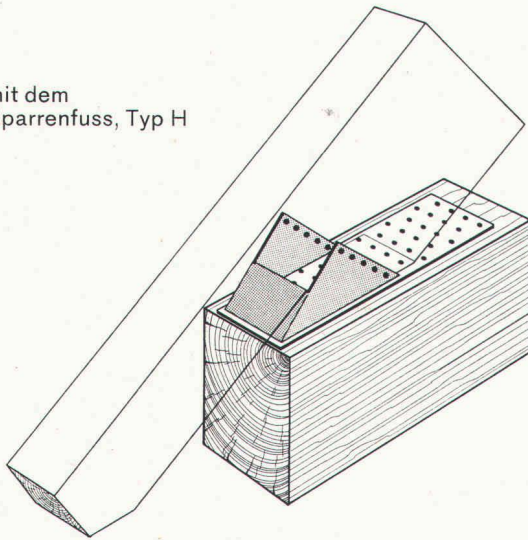
Schalttafelbau
 Elektrotechn. Unternehmung
 Telefon 055 / 64 12 58

Ueber 50 Jahre Dienst am Kunden
 durch Erfahrung und Zuverlässigkeit

sicher verbinden

HVV

mit dem
 Sparrenfuss, Typ H



HOLZBAU-VERBINDER-VERTRIEB AG

Postfach, 3415 Hasle-Rüegsau, Tel. 034 / 61 36 05, Telex 33288
 Fordern Sie unser ausführliches Informationsmaterial an.

Name:
 Firma:
 Branche:
 Strasse:
 Plz. und Ort:

(möglichst Firmenstempel)

SBZ 4. 77

SCHICHTEX
 ISOLIER-
 BAUSTOFFE
 bieten Schutz
 gegen

Lärm

Umfassendes
 Programm
 gegen akustische
 Einflüsse.



Bau+Industriebedarf AG
 4104 Oberwil-Basel Tel. 061 478176

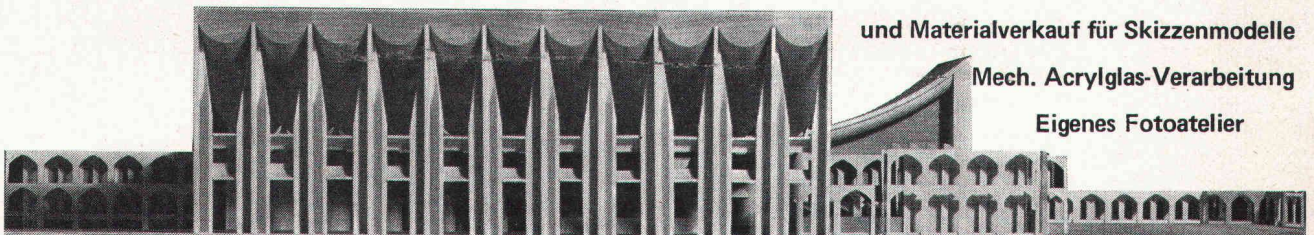
Modellbau: Tel. 01-516 411

Modellbau für Architektur, Technik und Design • Wettbewerbsmodelle in Gips und Schaumstoff • Zuschneideservice

und Materialverkauf für Skizzenmodelle

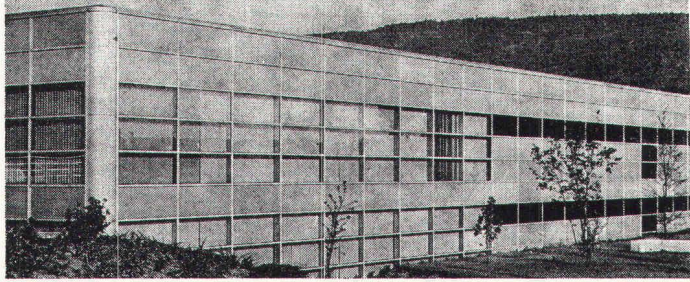
Mech. Acrylglas-Verarbeitung

Eigenes Fotoatelier



◊ Schalk Modellbau ◊ Thurgauerstrasse 70, Orlikerhus ◊ 8050 Zürich ◊ Tel: 01-516 411 ◊

Tuchs Schmid aktuell Fenster- und Fassadenbau



- Kurze Montagezeiten dank Vorfabrikation
 - Hoher Qualitätsstandard
 - Grosse Witterungs- und Formbeständigkeit
 - Gestaltungsmöglichkeit in Form und Farbe
 - Wirtschaftlichkeit
- Das sind einige Vorzüge der Tuchs Schmid Metallfenster und Fassaden mit ihren vielfältigen Anwendungsmöglichkeiten.

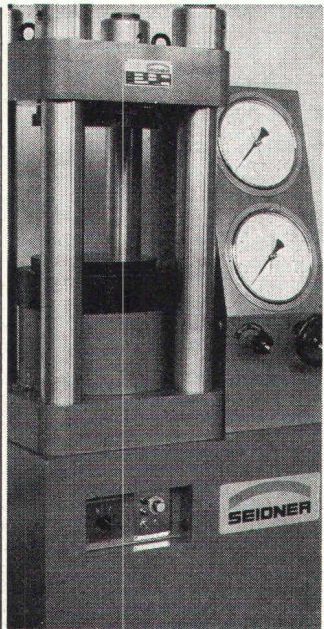


Tuchs Schmid AG
Stahlbau-Metallbau
8500 Frauenfeld
Tel. 054 7 24 71

b KOCH

Wenn Sie Baustoffprüfmaschinen benötigen, haben Sie eine grosse Auswahl.

Aber eigentlich nur eine Wahl: Seidner.



Baustoff-Prüfmaschine

Denn Seidner hat sowohl ein umfassendes Programm an preisgünstigen Baustoffprüfmaschinen ...

Seidner hat zum Beispiel Baustoffprüfmaschinen für die Forschung. Oder für das Betonprüflabor. Aber auch für die Prüfung auf der Baustelle. Und selbstverständlich auch für Sonderprüfungen in beliebiger Spezialausführung.

Sollten Sie sich für eine Baustoffprüfmaschine oder eine Laboreinrichtung von Seidner entscheiden, dürfen Sie sich nicht nur darauf verlassen, dass Sie Produkte modernster Konzeption erhalten, sondern auch darauf, dass unsere Beratung beim Kaufabschluss nicht aufhört. Denn Nachverkaufsservice ist für uns kein leeres Wort, sondern ein Versprechen. Egal, ob es sich um eine Prüfmaschine oder eine Laboreinrichtung von Seidner oder um irgend eine andere Prüfmaschine handelt.

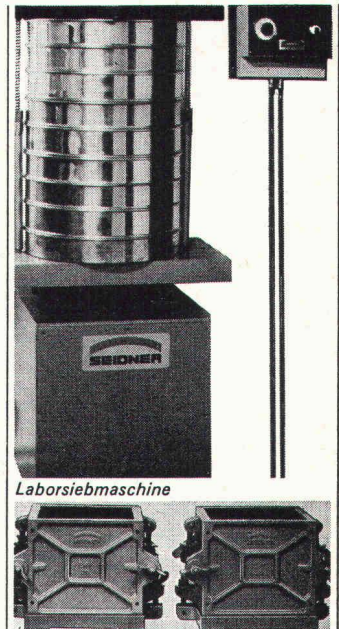
Wir freuen uns, auch nach dem Kauf Ihr Berater zu sein!

SEIDNER BEI REIMMANN

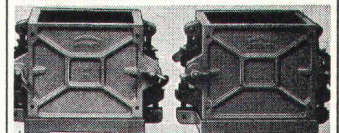
Hch. Reimmann AG, Prüfmaschinen und Werkzeugmaschinen
 Seestrasse 127, 8700 Küsnacht, Telefon 01 / 910 69 06, Telex 53303

... wie auch an Laboreinrichtungen.

Seidner hat zum Beispiel Prüfstände, um die Wasserdurchlässigkeit zu prüfen. Seidner hat aber auch Trockengeräte und Siebmaschinen. Und selbstverständlich auch alle Einrichtungen für ein Betonprüflabor.



Laborsiebmaschine



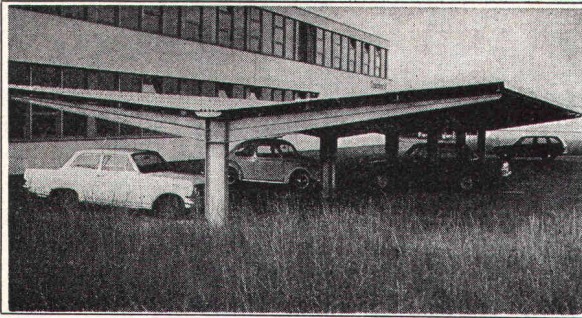
Probewürfelform

Mit uns reden,
 lohnt sich

Brückenbau
 Kanalbau
 Industriebau
 Eisenbetonbau
 Spezialtiefbau
 Wohnbau

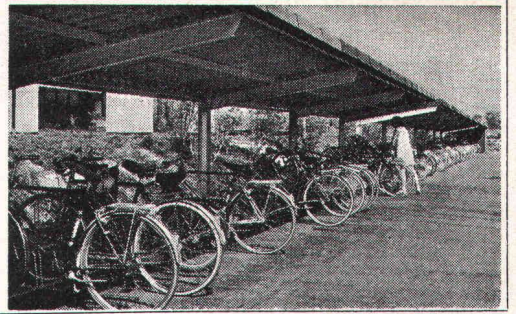
Spaltenstein

Spaltenstein AG Hoch + Tiefbau
 Schaffhauserstrasse 372, 8050 Zürich



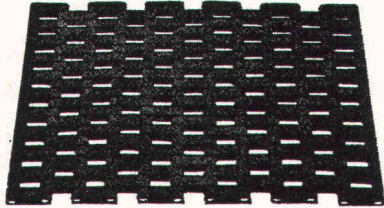
**Mösch,
Schneider AG**
Stahlbau / Schlosserei
Aarau, Tel. 064 / 22 35 53

Frei auskragende
Auto- und Fahrrad-
unterstände



Klötzlimatten

aus Gewebegummi
und Vollgummi
Gummiwaben-
matten
Gummistreifen-
matten
Plastik-Rollroste



Verlangen Sie ausführliches
Prospektmaterial von Ihrem
Spezialisten für Gummimatten

stabil

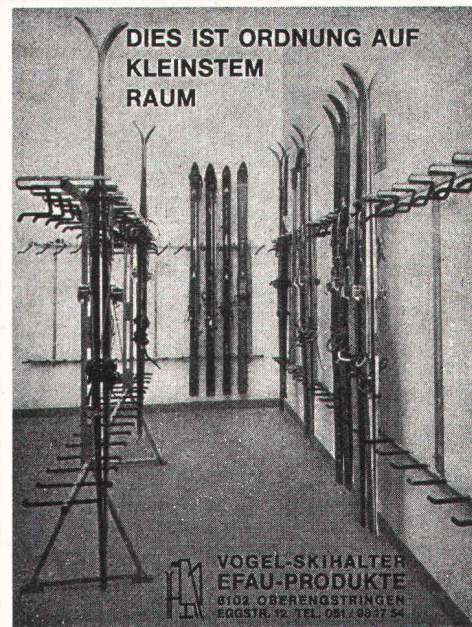
Gummlmatte

OTTO MAURER

Zelgli 186, 5042 Hirschtal
Tel. 064 / 81 10 75

Mehr wissen — besser disponieren

Anzeigen mit hohem Informationswert
enthält diese Nummer der Schweizeri-
schen Bauzeitung.



Vogel- Skihalter

Ganzmetall
Feuerverzinkt
Robust

Planen und
Einrichten von
Skiräumen,
Liefen von Teilen
für Selbstmontage

Für Hotels, Ski-
und Ferienhäuser,
Schulen, Berg-
bahnen usw.
Bis 16 Paar Ski
per Laufmeter.

ERWIN VOGEL
EFAU-PRODUKTE
8102 Oberengstringen
Eggstrasse 12
Tel. 01 / 79 16 24

**Kein Fenster
zu hoch**

**STRATO – eine geniale Idee –
reinigt Fenster, Fassaden,
Rolläden und Lamellenstoren
bis 20 m Höhe
vom sicheren Boden aus.**

STRATO senkt Reini-
gungskosten, beugt Re-
novationskosten vor, ist
umweltfreundlich und
wartungsfrei, weil ohne
Motor, verhütet Unfälle, ist
handlich und leicht, lässt
sich von einer einzigen
Person bedienen und
kostet zwischen Fr. 1500.–
und Fr. 4000.–.
Mit **STRATO** ist ein altes
Problem neuartig gelöst.

**Eine Demonstration sagt
mehr als 1000 Worte!**

STRATO AG,
Mövenstrasse 4,
CH-9015 St.Gallen,
Tel. 071 - 3133 55

STRATO

INSTALLATIONS- PROBLEME? HIER IST DIE LÖSUNG

Keine Verteilungen in den Wänden. Ein
Wasseranschluss je Badzimmer genügt. Die
Verteilung ist als Block in Einer- oder
Doppellavabos eingebaut. Kein Normzwang.
Alle Armaturen und Batterien für Bad,
Dusche und Lavabo sowie der Anschluss
zum WC-Spülkasten sind fixfertig montiert.

Herstellung und Verkauf:
ROYAG SA, Löwenstrasse 11, 8001 Zürich
Telefon 01/27 54 00

EWIG-ZEIT UND GELD SPAREN!
Verlangen Sie Prospekte.

Flachdach- Ausstiege



Aufzugtreppen
aus Holz oder Aluminium

Scherentreppen
handbedient oder vollautomatisch

brander ag
Normbauteile, 8162 Steinmaur ZH
Telefon 01/853 06 22, Telex 55562

Verlangen Sie unsere
Dokumentation mit Preisliste!

Verpflegung wie daheim auf Grossbaustellen
in

Jeddah
Riyadh
Damman-Al Khobar
Doha/Quatar
Abu Dhabi
Dubai
Muscat
Kuwait

von

Hero

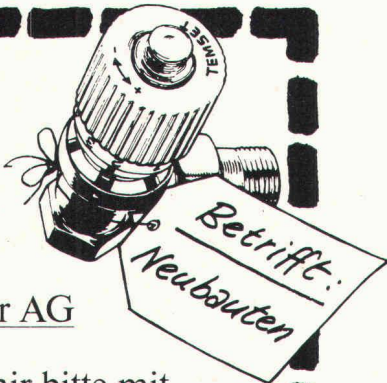
هيرو

Bitte verlangen Sie von uns die Adressen
der Auslieferungslager.

Hero Conserven Lenzburg
Abt. Export, 5600 Lenzburg
Telefon 064 / 50 11 51
Telex 68345 (herex)

TEMSET®

Das thermostatische
Heizkörperventil:
Nutzt Gratiswärme.
Spart Energie.
Senkt Heizungskosten.



An die Procalor AG
8039 Zürich 4

Beweisen Sie mir bitte mit
harten Fakten und konkreten
Zahlen, dass ich dieses ge-
rissene Heizkörperventil meiner
Bauherrschaft guten Gewis-
sens empfehlen kann. Weil es
die Heizungskosten bis zu
20% senkt. (Und erst noch er-
höhten Wohnkomfort bietet.)

- Ich bitte um den
Besuch eines Beraters.
- Bitte senden Sie
mir vorerst eine
umfassende und de-
taillierte Dokumen-
tation.
- Name: _____
Firma: _____
Strasse: _____
PLZ/Ort: _____
Telefon: _____

Problem-Lösung 2: Das Klima- und Schallschutz-Fenster.

Schlaflose Nächte für Hotel-Besitzer und
Haus-Eigentümer. Gäste, die bei geschlossenem
Fenster nicht atmen und bei geöffnetem Fenster nicht
mehr schlafen können, bleiben ebenso aus wie die
Mieter.

**Höchste Zeit für den Einbau von Protecta-
Sol-Fenstern, die nicht nur den Strassen-
Lärm stoppen, sondern den Raum auch mit
(zugfreier) Frischluft versorgen.** Schön zu
hören, dass die unterhaltsfreien Protecta-Sol-Fenster
auch gegen die Sonne abschirmen (eingebaute
Sonnenstoren) und die Heizkosten reduzieren.

**Die Fenster sind die Augen eines Hauses
und nicht die Ohren.**

Bitte dokumentieren Sie uns über Ihre in Lizenz fabrizierten
Protecta-Sol-Fenster.

Firma: _____ SBZ
Name: _____
Strasse: _____
PLZ/Ort: _____

G 76.02

GEILINGER

GEILINGER AG, METALLBAU, 8401 WINTERTHUR, 052 846161.

Stellen- und Gelegenheits-Anzeigen

Tarif

Stellenangebote und Ausschreibungen		Ermässiger Preis für Stellengesuche
1/1 Seite 185×259 mm	Fr. 860.—	1/6 Seite 185×40 mm
1/2 Seite 185×128 mm		90×84 mm
90×259 mm	Fr. 450.—	Fr. 175.—
1/3 Seite 185×84 mm	Fr. 310.—	1/8 Seite 185×28 mm
1/4 Seite 185×60 mm		90×60 mm
90×128 mm	Fr. 240.—	Fr. 135.—
		1/12 Seite 90×40 mm
		Fr. 92.—
		1/16 Seite 90×28 mm
		Fr. 54.—
		1/24 Seite 90×18 mm
		Fr. 38.—

Chiffregebühr Fr. 6.—, Ausland Fr. 8.—

IVA AG für internationale Werbung, 8035 Zürich
Beckenhofstrasse 16, Tel. 01 / 26 97 40, PC 80-32735

Anzeigenschluss: Mittwoch der Vorwoche, 10 Uhr.

Filiale:
1004 Lausanne, 19, av. de Beaulieu, Tel. 021 / 37 72 72

Für Stellensuchende empfehlen wir ein 3-Monats-Abonnement auf die Schweiz. Bauzeitung (Fr. 35.—, Ausl. Fr. 39.—, rund 13 Hefte)

Das Konsortium **Motor Columbus / Itten+Brechbühl AG, Baden**, als Totalübernehmer schreibt im Rahmen über die Vergabe öffentlicher Arbeiten und Lieferungen unter den Fachfirmen zur Konkurrenz aus:

KANTONSSPITAL BADEN

- Personalzentrum P3/P4:** — Bodenbeläge (PVC, Textil)
- Wäscherei:**
- Sonnenschutz
 - Anpassrampen/Hebebühnen
 - Industrietüren
 - Unterlagsböden
 - Hartbetonbeläge und Zementüberzüge
 - Wand- und Bodenplatten
 - Bodenbeläge (Lino, PVC, Textil)
 - heruntergehängte Decken (Metall)
 - Falltore/Schiebetore
 - Türen und Zargen
 - Gipsarbeiten
 - elektr. Hauptverteilung
- GOPS:**
- Bodenbeläge (PVC, Textil)
 - Türen und Zargen
- Spitaltrakt:**
- Schliessanlage
 - Industrie- und Falltore
 - Anpassrampen/Hebebühnen
 - elektr. Verteilanlagen
 - dekorative Beleuchtungskörper
- Umgebung/Parkieranlage:**
- Dach- und Fahrbahnbelag Parking
 - Bushaltestelle (Eisenkonstruktion und Kunststoffkuppeln)
- Auflage ab:** 25. April 1977
- Eingabetermin:** 13. Mai 1977

Allfällige Pläne und Bedingungen zu vorgenannten Ausschreibungen können beim bauleitenden Konsortium Motor Columbus / Itten+Brechbühl AG, Gebäude Hotel Linde, 1. Stock, Mellingerstr. 22, Baden, ab Auflagdatum 25. April 1977 während 10 Tagen, zwischen 14 und 16 Uhr, eingesehen werden, wo auch die Offertformulare abzuholen sind.

Die Offertformulare sind verschlossen bis spätestens am Eingabetermin, 13. Mai 1977, 18 Uhr beim Konsortium Motor Columbus / Itten+Brechbühl AG, Parkstrasse 27, 5401 Baden, abzugeben. Die Umschläge der Offerteingaben sollen die Bezeichnung der Objekte sowie der offerierten Leistung aufweisen.

Das Offertöffnungsprotokoll wird zusammen mit dem Verzeichnis der bereinigten Schlusssummen zur Einsichtnahme für die Unternehmer während 10 Tagen nach Orientierung der Unternehmer im Büro des Konsortiums Hotel Linde, Baden, aufgelegt.

Durch das Kreisschreiben vom 5. Juli 1976 des Regierungsrates müssen Nettopreise eingegeben werden, dürfen doch nachträgliche Angebote nicht mehr berücksichtigt werden.

Anliker & Co. AG Generalunternehmung 6015 Reussbühl

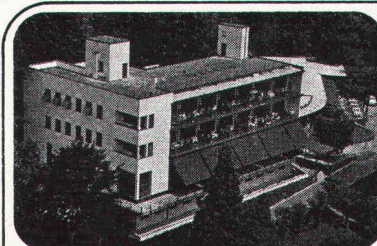
Zur Ergänzung unseres Kaders suchen wir zum Eintritt nach Vereinbarung einen etwa 30- bis 35jährigen initiativen Baufachmann als

Projektleiter

- zwecks Uebernahme der Hauptverantwortung für
- Baubegleitung vom Projekt bis zur Abnahme
 - Kostenermittlung und Ueberwachung
 - Koordination mit Planern, Bauherrschaft, Fachingenieuren, Behörden und Bauherren

Wir erwarten von unserem neuen Mitarbeiter eine umfassende und fundierte Ausbildung (Architekt-Techniker HTL erwünscht), mehrjährige praktische Erfahrung auf Baustellen, Durchsetzungsvermögen, Organisations-talent und die Fähigkeit, Mitarbeiter zielgerecht und erfolgreich zu führen.

Wenn Sie die Voraussetzungen erfüllen und interessiert sind, in einem jungen und dynamischen Team mitzuwirken, richten Sie Ihre Bewerbung mit den üblichen Unterlagen an unsere Personalabteilung, Gerliswilstrasse 10, 6020 Emmenbrücke.



Das Haus wurde 1928 vom Architekten **Emil Fahrenkamp** gebaut und 1970 renoviert.

Alle Zimmer sind komfortabel eingerichtet. Naturpark, Fitness - Center, geheiztes Schwimmbassin. Tennisplatz. Eigener Bus (3 Min.) bis Ascona.

Ideales Familienhotel für Ihre Ferien.

Verlangen Sie unverbindlich eine Offerte.

Direktion: A. Cotti
Tel. 093 / 35 12 81

monte
verità
ascona

Ingénieurs EPFZ ou EPFL

pour: direction d'un grand chantier
(Arabie Saoudite)

Offre: indépendance d'action,
niveau de responsabilité et salaire
très élevés

Demande: solide expérience dans les domaines
suivants:

ou infrastructure de complexe industriel
construction d'usines, génie civil, port
ou équipement côtier, télécommunications

ou complexe de production d'énergie,
électricité, barrages, usines électriques,
conduites forcées

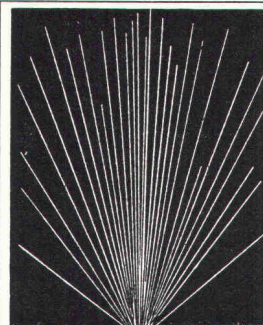
ou équipements d'approvisionnement en eau
(hydraulique)

Connaissance de l'anglais exigé.

Veillez adresser votre curriculum vitae à

JOB'SERVICES

8, rue du Marché
1204 Genève



GEFAS

**Gesellschaft für angewandte
Sprengtechnik AG
Ingenieurbüro**

CH-8307 Effretikon
Telefon 052 / 32 25 55

- Sprengarbeiten
- Erschütterungsmessungen
mit sprengtechnischer Beratung
- Sprengtechnische Schulungskurse
- Handel mit Sprengmaterialien

Offizielle Beratungsstelle
des Schweiz. Baumeisterverbandes (SBV)
für Sprengarbeiten



Als eine der bedeutendsten schweizerischen Ingenieur-
unternehmungen bieten wir ein breites Spektrum ver-
schiedenartiger Dienstleistungen an.

Gegenwärtig suchen wir für unsere Sektion Stahlbau
einen

dipl. Bauingenieur ETH

als Sachbearbeiter für Stahlbauten

Aufgabenbereich:

Projektstudien bis Ausführungsprojekte von Stahlkon-
struktionen für in- und ausländische Ingenieuraufträge,
Kostenschätzungen und Beratungen, Spezifikationen
und Ausschreibungen, Ausführungsüberwachung, Ab-
nahmen.

Voraussetzungen:

mehrjährige Erfahrung in der Projektierung und Aus-
führung von Stahlbauten, vornehmlich Industriebauten,
sowie Brücken und andere Gebiete hochwertiger
Schweisstrukturen. Gutfundierte Kenntnisse im
dazugehörigen Materialbereich sowie in den Ferti-
gungs- und Montageverfahren. Gute Kenntnisse der
französischen und der englischen Sprache.

Interessenten bitten wir, ihre Bewerbung mit den üb-
lichen Unterlagen an unsere Personalabteilung zu rich-
ten oder mit Herrn H. Gut telefonisch Verbindung auf-
zunehmen.

ELEKTROWATT INGENIEURUNTERNEHMUNG AG

Bellerivestrasse 36

8008 Zürich

Telefon 01 / 32 62 61



Bekannte Firma auf dem Gebiet Stahl-, Metall- und
Fassadenbau, spezialisiert auf Industrie-, Gewerbe- und
Verwaltungsbauten nach eigenem Bausystem, mit Auf-
trägen für das In- und Ausland, sucht versierten

Architekten ETH oder Architekt-Techniker HTL

(evtl. dipl. Metallbautechniker)

Bei dieser Stelle handelt es sich um eine Vertrauens-
funktion und ein selbständiges Management.

Wir bieten zeitgemässe Arbeitsbedingungen und Sala-
rierung. Der Eintritt sollte sofort oder nach Ver-
einbarung erfolgen. Bei der Wohnungssuche ist Ihnen
die Firma behilflich.

Senden Sie Ihre Kurzofferte mit Angaben der bis-
herigen Tätigkeit unter Chiffre N 50132 an die Publi-
citas, 4500 Solothurn.



KANTONALE BAUSCHULE AARAU

Fachschule für die Ausbildung zum Maurer-Polier und zum Bauführer

Aufnahmeprüfung

in die **Bauführerschule**
(Dauer der Ausbildung: 4 Semester)

Prüfung: Mittwoch, 1. Juni 1977

Anmeldeschluss: 20. Mai 1977

Die Aufnahmeprüfung wird nur einmal pro Jahr durchgeführt und gilt für den Eintritt im Herbst 1977 oder im Frühling 1978.

Die Aufnahmeprüfung in das **2. Semester** der Bauführerschule für Poliere mit bestandener Abschlussprüfung findet im September statt. **Anmeldeschluss: 19. August 1977.**

Polierschule

Die nächste Aufnahmeprüfung in die Polierschule findet im August 1977 statt.

Kursprogramme und Anmeldeformulare sind beim Sekretariat der Bauschule zu beziehen.

Anmeldungen sind zu richten an

KANTONALE BAUSCHULE AARAU
Bahnhofstrasse 79, 5000 Aarau
Telefon 064 / 22 21 43

Anliker & Co. AG

Generalunternehmung
6015 Reussbühl

Wir bieten einem initiativen, jüngeren

Hochbauzeichner/Bauführer

einen interessanten Wirkungskreis in einer kleinen Arbeitsgruppe, den wir wie folgt umschreiben:

- Devisierung von Arbeiten für GU-Offerten
- Mitwirkung beim Erstellen von kurzfristigen Kostenvoranschlägen
- zeichnerische Arbeiten im Zusammenhang mit den Offerten
- Einsätze in der Ausführung und der örtlichen Bauführung nach Bedarf

Bewerbungen mit Angaben über die bisherige Tätigkeit sind zu richten an unsere Personalabteilung, Gerliswilstrasse 10, 6020 Emmenbrücke.



Architekturabteilung

Seminarwoche im Kloster La Tourette, Eveux
16. bis 21. Mai 1977

Prof. Hoesli führt mit den Studenten des 2. Semesters eine Seminarwoche im Kloster La Tourette von Le Corbusier durch.

Es können 5 Architekten aus der Praxis an dieser Arbeitswoche teilnehmen.

Die Unkosten für Reise, Unterkunft und Essen betragen Fr. 400.—.

Anmeldungen werden in eingehender Reihenfolge berücksichtigt.

Anmeldung, weitere Auskunft und Programm:

Prof. B. Hoesli

Architekturabteilung
8093 Zürich-Hönggerberg

**STAHLBAU
BASEL**

Wir suchen zu möglichst baldigem Eintritt einen tüchtigen

Stahlbauzeichner

für die zeichnerische und konstruktive Bearbeitung von anspruchsvollen Stahlkonstruktionen.

Lais AG

4013 Basel, Schlachthofstrasse 10
Telefon 061 / 43 55 55

Als Selbsthilfeorganisation für das landwirtschaftliche Bauen suchen wir einen

Baufachmann

mit Erfahrung in der Preiskalkulation und entsprechender Praxis in Bauunternehmen

Hochbauzeichner

eventuell Eisenbetonzeichner

für die Projektierung und Ausführung von Neu- und Umbauten, von Wohnhäusern und landwirtschaftlichen Bauten.

Schriftliche Bewerbungen sind zu richten unter Chiffre H 21874 an Publicitas, 3001 Bern.



BODENHEIZUNGEN

DERIA-DESTRA AG für Strahlungswärme

CH-8132 EGG-ZÜRICH

Zelgmatt 38

Tel. (01) 8613 50

Schreibarbeiten

aller Art, inkl. Adressierungen, erledigt zuverlässig, kurzfristig und preisgünstig

Postfach 113, 6000 Luzern 14

STADT ARBON

Wir suchen

jüngeren Ingenieur-Techniker

(Richtung Tiefbau)

eventuell tüchtigen Tiefbauzeichner

zur Ergänzung unseres Mitarbeiterstabs in der Bauverwaltung und als Sachbearbeiter im Bereich Tiefbau.

Für die vorgesehene Tätigkeit besteht ein Pflichtenheft.

Interessenten werden ersucht, ihre Bewerbung mit den üblichen Unterlagen an die Ortsvorsteherschaft Arbon, Herrn J. Staub, Stadthaus, Arbon, einzureichen.

Nähere Auskünfte erteilt unser Bauverwalter, **Herr Haas**, Telefon 071 / 46 33 22.

Zu verkaufen

2 Zeichenmaschinen «Pro Signa» mit Sockel «Nike», Brettgrößen 2,20/1,25 und 1,80/1,00 (neuwertig)

12 Rollkorpusse «Bigla» (neuwertig)

Reissbretter mit Magnetschienen

Zeichenböcke

div. Bürogeräte

Preis: bei neuwertigen Geräten 66 % des Neupreises.

Kontaktaufnahme erbeten unter Chiffre SBZ 850 an IVA AG, Postfach, 8035 Zürich.

EPOCA

sucht qualifizierten, einsatzwilligen

Hochbauzeichner(in)

für Projekt-, Werk- und Detailplanbearbeitung und Deviation, keine Bauführung.

Senden Sie uns Ihre handschriftliche Offerte mit den üblichen Unterlagen und Gehaltsanspruch an

EPOCA

Bau- und Verwaltungs AG
Kesslerstrasse 29
8952 Schlieren, Telefon 01 / 730 29 10

Aus Grossimport günstig abzugeben

Velours-Teppiche

Nylon, in Originalbreite 400 cm, per m² Fr. 19.50

Berber-Teppiche

50 Prozent Wolle, 50 Prozent Acrylan, sehr schöne Qualität, in Originalbreite 420 cm, per m² Fr. 24.50.

Verlangen Sie Muster! Auf Wunsch können die Teppiche von uns verlegt werden.

Anfragen unter Chiffre SBZ 760 an IVA AG, Postfach, 8035 Zürich.

Studio d'ingegneria con sede nelle immediate vicinanze di Locarno cerca per subito o data da convenire

ing. civile dipl. ETH

con almeno 3—4 anni di pratica, in grado di lavorare in modo indipendente (genio civile e canalizzazioni). Conoscenza dell'italiano desiderata ma non indispensabile.

Offerte dettagliate, con referenze e pretese salariali a cifra SBZ 848 IVA AG, casella postale, 8035 Zurigo.

Stahlhochbau-Konstrukteur

(36) sucht neuen Wirkungskreis.

Geboten werden: weitgehende Selbständigkeit, Erfahrung in Projektierung, Planbearbeitung, Bauleitung und Abrechnung.

Langjährige Erfahrung bei GU ab OK. Fundament für Stahlb., Dach und Wand aus Trapezbl.- und Sandwichelementen. Import- und Verkaufserfahrung im Bauteilsektor.

Offerten bitte unter Chiffre 3846 an Mosse-Annoncen AG, Postfach, 8023 Zürich.

Grösseres Ingenieurbüro in Zürich sucht für Projektierungsarbeiten im Nationalstrassen- und allg. Tiefbau jungen, gutqualifizierten

Tiefbauzeichner

Angenehmes Arbeitsklima, 42-Stunden-Woche, gleitende Arbeitszeit.

Offerten mit Lebenslauf, Zeugnisabschriften und Referenzen unter Chiffre SBZ 855 an IVA AG, Postfach, 8035 Zürich.

Wir suchen einen jüngeren Kollegen oder eine jüngere Kollegin als

Bauzeichner

Vor allem erstellen wir Bauten für die öffentliche Hand und Wohnbauten, sind aber auch in vielen anderen Sparten tätig.

Sie wirken in kleinen Projektteams mit und sind dort für die zeichnerische Darstellung von Projekt-, Werk- und Detailplänen verantwortlich.

Wir haben 5 Wochen Ferien, individuelle Arbeitszeit, gute Versicherung, laufende Weiterbildung.

Bewerbungen bitte nur schriftlich an

METRON Architektengruppe

Steinackerstrasse 7
5200 Brugg-Windisch

Bauingenieur-Techniker HTL

25, Diplom 76, zur Zeit als freier Mitarbeiter tätig, sucht neue Stelle in Ingenieurbüro oder Bauunternehmung.

Eintritt nach Vereinbarung.

Sprachen: Deutsch, Französisch.
Offerten unter Chiffre SBZ 849 an IVA AG, Postfach, 8035 Zürich.

Gesucht in kleineres Architekturbüro in Zürich

Bauzeichner

selbständig, zuverlässig, erfahren.

Offerten mit Gehaltsanspruch und frühestem Eintrittstermin unter Chiffre SBZ 852 an IVA AG, Postfach, 8035 Zürich.

Vielseitig interessierter

dipl. Bauingenieur ETH

mit zehnjähriger erfolgreicher Erfahrung in Ingenieurbüro und Unternehmung sucht neue, verantwortungsvolle Stelle mit Schwerpunkt konstruktiver Ingenieurbau. Ausländerfahrung und entsprechende Sprachkenntnisse.

Anfragen unter Chiffre SBZ 854 an IVA AG, Postfach, 8035 Zürich.

Architekt

mit langjähriger Erfahrung in Planung, Ausführung und in allen Phasen des Projektmanagements (Organisation, Koordination, Verhandlungsführung, Kosten- und Terminkontrolle, Submissions- und Vertragswesen) von privaten und öffentlichen Bauten sucht neuen Wirkungskreis. Eintritt nach Vereinbarung.

Offerten sind erbeten unter Chiffre SBZ 853 an IVA AG, Postfach, 8035 Zürich.

Eisenbetonzeichner

in ungekündigter Stellung, mit 13 Jahren Praxis in Eisenbeton, Stahlbau, Brückenbau und Devisierung, sucht neue, anspruchsvolle Stellung im Raume Zürich.

Offerten unter Chiffre SBZ 851 an IVA AG, Postfach, 8035 Zürich.

Junger, dynamischer

Tiefbauzeichner

sucht interessante Stelle auf Anfang oder Mitte Juni.

Offerten bitte unter Chiffre L 460018 an Publicitas, 8640 Rapperswil.

Geologe

29 Jahre, eidg. dipl. ETH, Dr. sc. nat., Sprachen: D, F, Sp, E, mehrjährige Erfahrung in Nordafrika und der Schweiz: Kartographie, Stratigraphie, Sedimentologie und technische Geologie, sucht Ueberbrückungsaufgabe für August und September 1977 (Ausland oder Schweiz).

Angebote und Anfragen sind zu richten unter Chiffre SBZ 856 an IVA AG, Postfach, 8035 Zürich.

Tiefbauzeichnerin

Ende Mai aus Kanada zurück, sucht Stelle in Ingenieurbüro, möglichst Raum Zürich—Zug—Luzern—Baden. Deutsch, Englisch, Französisch, Maschinenschreiben, Telefonbedienung. Eintritt ab Juni 1977.

Offerten an H. U. Kunz, Bauführer, Grossmatt 10, 8910 Affoltern am Albis.

Vermessungszeichner

33, in ungekündigter Stellung, bisherige Tätigkeit in Melioration, Leitungskataster und Tiefbau, sucht neue, verantwortungsvolle Stelle in der Nordwestschweiz.

Offerten unter Chiffre SBZ 857 an IVA AG, Postfach, 8035 Zürich.

Verzeichnis neuerer Sonderdrucke

Zu beziehen bei der Schweiz. Bauzeitung

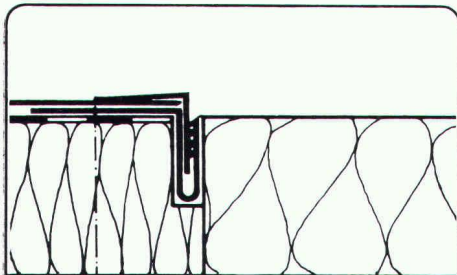
Zürich, Staffelstrasse 12, Tel. 01 / 36 55 36

Postadresse: 8021 Zürich, Postfach 630, Postcheckkonto 80-6110

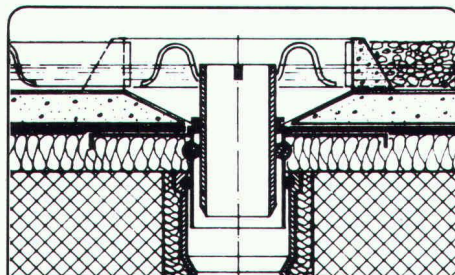
Nr.		Preis
1977		
3057	Die wirtschaftlich optimale Wärmedämmung von Neubauten. Von R. Weiersmüller (4 Abb.)	2.60
3053	Sonnenuhren in Genf. Von R. Henning (6 Abb.)	2.80
3050	Experimentelle Erfahrungen mit Filterrohren als Grundlage ihrer hydraulischen Bemessung. Von H. Lacher und R. C. M. Schröder (13 Abb.)	4.50
1976		
3047	Das Erdbeben im Friaul vom 6. Mai 1976. Beanspruchung und Beschädigung von Bauwerken. Von E. Glauser, E. Heimgartner, B. Rast und R. Sägger (24 Abb.)	8.60
3045	Mikrocomputer-gesteuertes Rangiersystem. Von A. Hörder, J. Schmall, O. Stalder, E. Suter (5 Abb.)	3.80
3031	Die SBB-Unterführung von Flüelen. Von G. Lombardi und L. Balestra (8 Abb.)	4.40
1975		
3018	Versuche an vertikalen Zugverankerungen. Von J. Bernath, F. Hirt, E. Marth und U. von Matt (26 Abb.)	8.—
3006	Die Triebwagenzüge RABDe 8/16, Nr. 2001—2004 der SBB. Von D. Chapuis, M. Gerber, H. Goetschi und P. Lauber (19 Abb.)	9.—
2996	Das Bauxit- und Tonerdeprojekt der Alusuisse in Australien. Verschiedene Verfasser (90 Abb.)	29.—
2987	Rückverankerte Baugrubenumschliessung im Grundwasser als bleibender Bestandteil des Bauwerks mit permanenter Drainage. Von U. Schäfer (18 Abb.)	5.—
1974		
2980	Der Weiterausbau der Kraftwerke Oberhasli. Von F. Zingg (1 Abb. und Tafel)	5.60
2979	Das Durchschlagsnetz zur Gotthard-Basislinie. Von P. Gerber (5 Abb. mit gratis beigelegter Tafel)	5.—
2974	Das Eisretentionsbecken in der Sihl. Von Ed. Marth, K.-Chr. Taubmann und L. J. Streuli (51 Abb.)	12.20
2970	Gesammelte eisenbahntechnische Aufsätze. Erweiterte Ausgabe des 100-Jahr-Heftes der Schweizerischen Bauzeitung. Von B. Schneeberger, K. Ensner, F. Werder, H. König, M. Besch, J.-P. Berthouzoz, W. Jerra, B. Odermatt, R. Kalt (viele Abb.)	10.60
2968	Lehnenviadukt Beckenried, Kanton Nidwalden, Submissionswettbewerb. Von U. M. Eggstein (28 Abb.)	6.20
2958	Verstärkung von Tragkonstruktionen mit geklebter Armierung (Telephongebäude Füsslistrasse in Zürich - Umbau und Renovation). Verschiedene Verfasser (44 Abb.)	8.60
2955	Die Sihlhochstrasse in Zürich. Verschiedene Verfasser (23 Abb.)	6.80
2930	Computer-Graphik als Hilfsmittel des Bauingenieurs. Von D. Pfaffinger (8 Abb.)	3.20
1973		
2927	Hydraulischer Pressrohrvortrieb im Kanalisationsbau. Von I. Dašek (12 Abb.)	3.60
2931	Konstruktionsmöglichkeiten im Stahlhochbau. Von K. Huber (19 Abb.)	4.40
2929	60 Jahre Forschung über die Kármánschen Wirbelstrassen - Ein Rückblick. Von Y. N. Chen (6 Abb.)	6.—
2928	Der Goldach-Viadukt. Von E. Prim. Autobahnbrücke der N 3 in Zeiningen. Von W. Hanak und W. Kaufmann (14 Abb.)	4.40

Durchdachte Konstruktionen, die Zeit und Geld sparen.

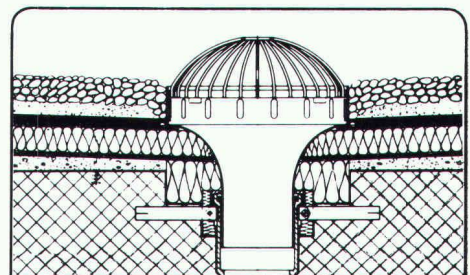
Einige Beispiele:



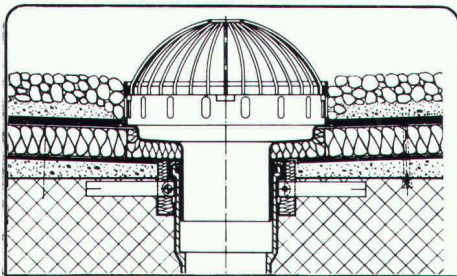
Soba-Ankerschiene Typ GS 0220



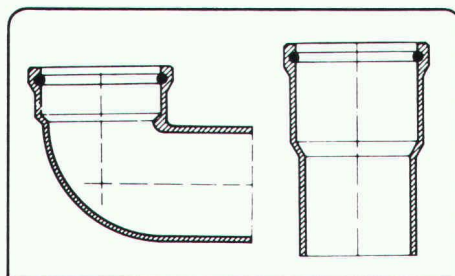
Optima-Dachgartenablauf Typ GS 0130



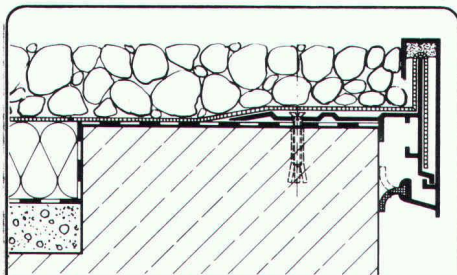
Soba-Dachwassereinlauf Typ GS 0110



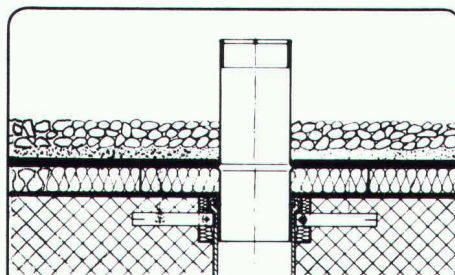
Soba-Dachwassereinlauf Typ GS 0111



Soba-Gussrollringmuffen Typ GS 0152/3



Soba-Dachrandprofil Typ GS 21 0410



Soba-Dunstrohr Typ GS 0120

Coupon Ich möchte
mehr wissen
über das SOBA-Programm. Bitte
senden Sie mir Ihre neue Dokumen-
tation. Danke.

Firma _____

Strasse _____

PLZ, Ort _____

Sachbearbeiter _____

SBZ

Fugenbänder, Dilatationen,
Deckstreifen, Dunstrohre,
Dachwassereinläufe, Muffen, Randprofile,
Ankerschienen, Abschlussprofile,
Putzstreifen, Wohnraum-Dachfenster,
Baubleche ...

Schoop

Schoop & Co. AG, Spenglereihalfabrikate
5401 Baden, Telefon 056/83 23 83

Information
für Ingenieure und Bauunternehmer,
Bauführer, Poliere.

Schliesst Lücken!!!

... im Marktsortiment
... auf der Baustelle
... in Ihrer Wunschliste

zwischen handelsüblichen Produkten auf
Zementbasis und Kunststoffsystemen
für Neubauten, Reparatur und Unterhalt

Ihnen winkt auch eine persönliche Chance:
10 Top-Preise zu Fr. 1000.-
warten auf die Gewinner
Verlangen Sie mit dem «Coupon» noch heute die Wettbewerbsunterlagen!
Lezter Einsendetermin ist der 30. April 1977. Wir wünschen Ihnen viel Glück.

SikaTop Haftemulsion
SikaTop Giessmörtel
SikaTop Spachtel

... schliessen Lücken und zeichnen sich aus durch technische und wirtschaftlich markante
Vorteile, die (auch) den erfahrenen Baufachmann zu überzeugen vermögen:

- die Zugabe von SikaTop Haftemulsion bewirkt im Mörtel eine erhöhte Biegezug- und Druckfestigkeit
- zementgebunden und mit Kunststoffen vergütet
- einfache Anwendung, baustellengericht konzipiert

**SikaTop - für runde Lösungen und zu
beziehen bei Ihrem Baumaterialhändler**



Sika AG
Abt. Werbung
Postfach 121
8048 Zürich
Tel. 01 62 40 40



Ich möchte am Wettbewerb teilnehmen und
ersuche um Zustellung der Unterlagen

Vorname _____

Name _____
Geschäftsadresse _____
PLZ + Ort _____

**Mit SikaTop bauen -
heisst -
mit SikaTop
gewinnen**