

Objektyp: **Advertising**

Zeitschrift: **Schweizer Ingenieur und Architekt**

Band (Jahr): **99 (1981)**

Heft 11

PDF erstellt am: **24.09.2024**

### **Nutzungsbedingungen**

Die ETH-Bibliothek ist Anbieterin der digitalisierten Zeitschriften. Sie besitzt keine Urheberrechte an den Inhalten der Zeitschriften. Die Rechte liegen in der Regel bei den Herausgebern. Die auf der Plattform e-periodica veröffentlichten Dokumente stehen für nicht-kommerzielle Zwecke in Lehre und Forschung sowie für die private Nutzung frei zur Verfügung. Einzelne Dateien oder Ausdrucke aus diesem Angebot können zusammen mit diesen Nutzungsbedingungen und den korrekten Herkunftsbezeichnungen weitergegeben werden. Das Veröffentlichen von Bildern in Print- und Online-Publikationen ist nur mit vorheriger Genehmigung der Rechteinhaber erlaubt. Die systematische Speicherung von Teilen des elektronischen Angebots auf anderen Servern bedarf ebenfalls des schriftlichen Einverständnisses der Rechteinhaber.

### **Haftungsausschluss**

Alle Angaben erfolgen ohne Gewähr für Vollständigkeit oder Richtigkeit. Es wird keine Haftung übernommen für Schäden durch die Verwendung von Informationen aus diesem Online-Angebot oder durch das Fehlen von Informationen. Dies gilt auch für Inhalte Dritter, die über dieses Angebot zugänglich sind.

Ein Dienst der *ETH-Bibliothek*  
ETH Zürich, Rämistrasse 101, 8092 Zürich, Schweiz, [www.library.ethz.ch](http://www.library.ethz.ch)

<http://www.e-periodica.ch>

# Schweizer Ingenieur und Architekt

Verlags-AG der Akademischen-technischen Vereine

**Offizielles Organ**  
des Schweizerischen Ingenieur- und Architektenvereins (SIA),  
der Gesellschaft Ehemaliger Studierender der ETH Zürich (GEP)  
und der Schweizerischen Vereinigung Beratender Ingenieure (ASIC)

**Normen und Dokumentationen**  
**SIA-Generalsekretariat**  
Selnastrasse 16  
Postfach  
8039 Zürich  
Bestellungen und Auskünfte schriftlich oder durch  
Telefon (01) 201 15 70

Schweizerische Bauzeitung

Erscheint wöchentlich

99. Jahrgang 12. März 1981

Heft 11/81

## Redaktion

«Schweizer Ingenieur und Architekt»  
Rüdigerstrasse 11  
Postfach, CH-8021 Zürich  
Tel. (01) 201 55 36

**Redaktoren:**  
Kurt Meyer,  
Chefredaktor

Bruno Odermatt,  
dipl. Arch. ETH/SIA

**Druck:**  
Offset + Buchdruck AG  
Staffelstrasse 12  
8021 Zürich

Nachdruck von Bild und Text,  
auch auszugsweise, nur mit  
Zustimmung der Redaktion und  
nur mit genauer Quellenangabe  
gestattet.

## Inhalt

Architektur	
<b>Bauen für und durch den Menschen.</b> Von <i>Heinrich Kunz</i> , Zürich	211
Bauwirtschaft	
<b>Die volkswirtschaftlichen Aspekte des Bauens.</b> Von <i>Hans Künzi</i> , Zürich	215
Bauwirtschaft	
<b>Bauen als Herausforderung – gestern, heute, morgen.</b> Von <i>Willy Messmer</i> , Sulgen	220
Bauschäden	
<b>Baumängel: Behebung und Vorbeugung.</b> Dokumentationsreihe des «Forums Mängel und Qualität im Bauwesen»	221
Bauwirtschaft	
<b>Gute Beschäftigungslage im Stahlbau</b>	223
Umschau	
<b>Wüste unter Tropenwald.</b> Eingriffe ins Oekosystem Amazo- niens. <b>Dieselmotoren verdrängen Dampfturbinen. Neue Computer-Generation. Australiens Wüsten als Atommüll- halden? Modellsystem für sauberes Grundwasser.</b> Schutz vor Verunreinigungen. <b>UdSSR: Erstes 1000-MW-Kernkraftwerk mit Druckwasserreaktor in Betrieb. Literarische Datenverarbei- tung</b>	223
ETH Zürich	
<b>Zehn Jahre Institut für Hydromechanik und Wasserwirtschaft.</b> <b>Alexander Henz, neuer Professor für Architektur und Planung.</b> <b>Peter Rieder, neuer Professor für Agrarwirtschaft</b>	226
Ingenieurschulen	
<b>Burgdorf: Ungleichler Andrang zu Studienplätzen</b>	227
SIA-Fachgruppen	
<b>Entwicklungs- und Existenzprobleme unserer Städte</b> (Fachgruppe für Raumplanung und Umwelt)	227
Braune Seiten	
<b>Laufende Wettbewerbe. Wettbewerbsausstellungen</b>	B45
<b>Aus Technik und Wirtschaft</b>	B46
<b>Weiterbildung. Kurzmittelungen. Firmennachrichten</b>	B47
<b>Stellenvermittlung SIA-GEP</b>	B48

## Abonnemente

<b>Schweiz:</b>		<b>Ausland:</b>	
1 Jahr	Fr. 135.—	1 Jahr	Fr. 144.—
1/2 Jahr	Fr. 71.—	1/2 Jahr	Fr. 75.50
Einzelnummer	Fr. 5.—	Einzelnummer	Fr. 6.—

Ermässigte Abonnementspreise für Mitglieder des SIA, der GEP, des BSA und der ASIC, für Studenten und für Mitglieder des STV

Postscheckkonto:  
«Schweizer Ingenieur und Architekt»  
80-6110, Zürich

Mitteilungen betreffend Adressänderungen, Abonnemente und Bezug von Einzelnummern sind zu richten an:  
«Schweizer Ingenieur und Architekt»  
Edenstrasse 20,  
Postfach, 8021 Zürich  
Tel. (01) 207 80 91/97

## Anzeigenverwaltung

iva

IVA AG für internationale Werbung, Hauptsitz:  
Mühlebachstr. 43  
8032 Zürich  
Tel. 01/251 24 50

Filiale:  
19, av. de Beaulieu  
1004 Lausanne  
Tél. (021) 37 72 72

## zum Titelbild



### Trittschall-Isolationsplatte

Trittschall-Index  $I_1 = 44$  dB.  
( $I_1$  Betonrohdecke = 82 dB)

Bis anhin wurde es nicht für möglich gehalten, aus Polystyrol-Hartschaum eine Trittschall-Isolationsplatte mit obenerwähnten  $I_1$  resp. einem VM von 38 dB zu fabrizieren. Man erreichte bestenfalls ein VM von 29 dB. Erst mit der Entwicklung und Inbetriebnahme einer kontinuierlichen Schäumenanlage, mit welcher die gopor-T/SE-Trittschall-Isolationsplatten direkt auf die entsprechenden Dicken geschäumt werden, wurde dies möglich. Bei dieser für die Schweiz einzigartigen Anlage wird der kontinuierlich auslaufende Schaumstoffstrang im gleichen Arbeitsgang durch mehrere hintereinander an-

geordnete Pressrippenwalzen gewalzt. Die derart elastifizierten Platten weisen eine Perlstruktur mit stark reduzierter Gerüststeifigkeit auf, was sich in den geringen Werten der dynamischen Steifigkeit  $s'$  (10-11 N/cm<sup>3</sup>) der gopor-T/SE-Platten ausdrückt. Die niedrige Wärmeleitfähigkeit  $\lambda$  von 0.042 W/mK, die geringen Setzungswerte bei Belastung sowie die drei praxisgerechten Stärken von 22/20 mm, 32/30 mm und 46/43 mm zeichnen die gopor-T/SE ebenfalls aus.

All diese Eigenschaften machen sie besonders geeignet als Isolation unter Fussbodenheizungen sowie als Zwischendecken-Isolation (kein Wärmediebstahl – wichtig bei individuellen Heizkostenabrechnungen).

Der Handwerker schätzt auch das rationelle Plattenformat von 1x1 m sowie die hautfreundliche und saubere Verlegung.

**Gonor Kunststoffwerk AG**  
CH-8226 Schleithem SH  
Tel. 053 6 47 21 Telex 76723

# Wer macht was?

## Fachfirmenverzeichnis

### Abdichtungen

KUNSTSTOFF-TECHNIK  
Aktienges. Himmler, 8952 Schlieren  
Spitalstr. 74, Tel. 01/730 20 20/21

### Architekturmodelle

H. Schalk, 8050 Zürich  
Thurgauerstr. 70, Tel. 01/302 64 11

Werner Schnüriger, 8953 Dietikon  
Moosmattstr. 16, Tel. 01/740 27 57

Modellbau Zaborowsky  
Inhaber D. Raffainer  
Neumarkt 10, 8001 Zürich  
Tel. 01/252 22 16

### Bauaustrocknung

Roth-Kippe AG, 8045 Zürich  
Giesshübelstr. 96, Tel. 01/66 11 55

### Baugrunduntersuchungen

Geotechnisches Büro  
P. Kiefer + R. Studer AG  
4153 Reinach BL, Tel. 061/76 94 76  
Grundbauberatung, Erdbaulabor  
GEOTEST AG  
3052 Zollikofen, Tel. 031/57 20 74  
9008 St. Gallen, Tel. 071/24 87 10  
8570 Weinfelden, Tel. 071/22 22 30  
1037 Etagnières, Tel. 021/91 10 85

**Beratung und Anwender-Programme**  
für techn. und kommerzielle Belange  
CONTROL DATA AG, 8021 Zürich  
CYBERNET RECHENZENTRUM  
Militärstrasse 36, Tel. 01/242 14 34

### Brandabschottungen

Feuerschutz statt Feuerschäden  
Für Kabel- oder  
Stromschienen-Installationen,  
allgemeine Mauerdurchbrüche oder  
Brandzoneneinteilung  
Lanz Industrie-Technik AG  
4853 Murgenthal, Tel. 063/45 11 22

### Doppelböden

Flexible Raumplanung für die Zukunft.  
Lanz Industrie-Technik AG  
4853 Murgenthal, Tel. 063/45 11 22

### Drahtseile

Fatzer AG, 8590 Romanshorn  
Tel. 071/63 12 32, Telex 77176

### Elektro-Akustik

HANS GULDENMANN AG, Tonstudio  
4018 Basel, Tel. 061/50 55 90  
Planung und Ausführung von  
elektro-akustischen und  
audio-visuellen Anlagen aller Art,  
neutrale Beratung und Expertisen

### Elektronische Datenverarbeitung

CONTROL DATA AG, 8021 Zürich  
CYBERNET RECHENZENTRUM  
Militärstr. 36, Tel. 01/242 14 34

FIDES RECHENZENTRUM  
8002 Zürich, Bleicherweg 33  
Lokale Rechenzentren in:  
Basel, Bern, Genf, Lausanne

### Erschütterungs-Messungen

GEOTEST AG  
(s. Baugrunduntersuchungen)

### Faltwände

Rosconi AG, 5610 Wohlen  
Tel. 057/6 49 00 / 6 77 15

### Farbspritzkabinen

Fröhlich Spritzkabinen-  
und Apparatebau, 5524 Niederwil  
Tel. 057/6 57 57 / 58

### Fassadenplanung

Metallbau-Planung J. F. Meyer  
6006 Luzern, Seeburgstr. 20  
Tel. 041/31 20 88

### Feuchtigkeitsmessgerät

H. T. Hauenstein AG, Finkelerweg 32  
4144 Arlesheim/Basel  
Tel. 061/72 10 60

### Garderobeneinrichtungen

Rosconi AG, 5610 Wohlen  
Tel. 057/6 49 00 / 6 77 15

### Geologie – Geotechnik – Geophysik

BBL Baulaboratorium AG  
4132 Muttentz/Basel, Tel. 061/61 33 14  
GEOTEST AG (s. Baugrundunters.)

### Geotechnik

Dr. H. Halter, dipl. Ing. ETH/SIA  
Beratung- und EDV-Berechnung im  
Grundbau, Erdbaulabor  
Ekkehardstr. 25, 8006 Zürich  
Tel. 01/362 56 28

Ingenieurbüro G. Mugglin AG  
Beratung, Untersuchungsprogramme,  
Planung, Berechnung, Überwachung  
in Grundbau, Bodenmechanik und  
allgemeinem Tiefbau  
Bolleystrasse 29, 8006 Zürich  
Tel. 01/251 48 62

Geotechnisches Büro Dr. U. Schär  
Grundbauberatung, Erdbaulabor  
Bergstr. 125, 8032 Zürich  
Tel. 01/252 36 88 und 01/252 44 42

### Gitterroste

Hähn Diagonal-Gitterroste  
Otto Wyss  
St. Georgenstr. 68, 8400 Winterthur  
Tel. 052/22 50 78, Telex 76415

### Holzbeizarbeiten

Amstutz & Sahli AG, 8032 Zürich  
Chem. Holzbeizerei und Spritzwerk  
Hofackerstr. 11 A, Tel. 01/53 50 40

### Holzfalltüren - Faltwände

Lienhard Söhne AG, 8038 Zürich  
Albisstr. 131, Tel. 01/45 12 90

### Holzschutzmittel

Dr. R. Maag AG, 8157 Dielsdorf  
Tel. 01/853 12 55  
Color xex, Xerotin, Xylosan

### Imprägnierung

Imprägnierung Silan-Siloxanbasis  
für mineralische Baustoffe  
Antispray (Antigriffit)  
Fareba AG Basel, 4103 Bottmingen  
Tel. 061/47 53 54 / Telex 63578 Fareba

### Injektionen

KUNSTSTOFF-TECHNIK  
Aktienges. Himmler, 8952 Schlieren  
Spitalstr. 74, Tel. 01/730 20 20 / 21  
RENESCO Bautechnik AG  
8112 Otelfingen, Tel. 01/844 31 71

### Isolier-Dachelemente

Bau + Industriebedarf AG  
4104 Oberwil BL, Tel. 061/30 40 30  
SCHICHTEX-Isolierbaustoffe

### Isolierunterdach GANTNER

Leganorm AG, 8400 Winterthur  
Feldstr. 31, Tel. 052/25 26 16

### Kanalreinigung

Kanalreinigung Widmer AG  
7-Tag-und-Nacht-Pikett  
8803 Rüslikon, Tel. 01/724 21 50

### Lärmbekämpfung

Schneider + Co. AG  
8401 Winterthur, Im Hölderli 26  
Tel. 052/89 21 21  
Technische Akustik / Engineering

### Lärmschutz

Siegfried Keller AG, Wallisellen  
Lärmschutz Büro und Lager:  
Zürichstr. 38, 8306 Brüttisellen  
Tel. 01/833 02 81

### Materialprüfung

BBL Baulaboratorium AG  
4132 Muttentz/Basel, Tel. 061/61 33 14

### Mauerentfeuchtungen

RENESCO Bautechnik AG  
8112 Otelfingen, Tel. 01/844 31 71

### Metallbau

Ernst Schweizer AG, 8047 Zürich  
Tel. 01/52 69 10  
Werk: 8908 Hedingen  
Tel. 01/761 60 22  
Metallfassaden, Metallfenster,  
Metalltüren, Schutzraumteile,  
normierte Bauteile  
Sonnenenergie-Anlagen  
Briefkästen, Holz-Metallfenster

### Metallbau

Surber-Metallbau AG, 8004 Zürich  
Hohlstrasse 211, Tel. 01/42 87 87  
Metallfassaden, Metallfenster,  
Schallschutzfenster, Metalltüren,  
Brandschutzabschlüsse

### Metall-Normtüren

Brander AG, 8162 Steinmaur  
Tel. 01/853 06 22

### Natursteine

Mariuccia Berta-Clivio  
Granitarbeiten, 6746 Lavorgo/TI  
Tel. 094/39 11 37

J. und A. Kuster, Steinbrüche AG  
8807 Freienbach, Tel. 01/784 25 25

### Pendeltüren

Carl Sigerist AG  
8201 Schaffhausen, Tel. 053/4 39 21

### Pfahlprüfungen

GEOTEST AG (s. Baugrundunters.)

### Pumpen

EMU Abwasserfördersysteme AG  
8226 Schleithelm, Tel. 053/6 41 33  
Telex 76479

GRUNDFOSS-PUMPEN AG  
CH-8305 Dietlikon  
Telefon 01/833 33 77, Telex 59928

PUMPENBAU SCHAFFHAUSEN AG  
8200 Schaffhausen, Tel. 053/4 30 21

K. Rütschi AG, 5200 Brugg  
Tel. 056/41 04 55

SOMMER SCHENK SUISSE  
Pumpenbau, 5213 Villnachern  
Tel. 056/43 13 63

### Schaumstoff-Streifen

zur Fugen-Hinterfüllung  
Schaumstoff AG, 8303 Bassersdorf  
Geerenweg 4, Tel. 01/836 61 14

### Schiebe- u. mobile Wände

Inbau AG, 9410 Heiden  
Tel. 071/91 11 83

Rosconi AG, 5610 Wohlen  
Tel. 057/6 49 00 / 6 77 15

Carl Sigerist AG  
8201 Schaffhausen, Tel. 053/4 39 21

### Temporäre Arbeit

MEDIA	INTERIM	MEDIA
Basel	Tel. 061/43 66 50	
Lausanne	Tel. 021/20 40 77	
Moutier	Tel. 032/93 90 08	
MEDIA	INTERIM	MEDIA

### Treppen

Columbus-Treppen AG  
9245 Oberbüren, Tel. 073/51 37 55  
Spindeltreppen aus Holz  
und Aluminium, Scheren-  
und Holzschiebetreppen

### Unterquerungsarbeiten mit Stahl- und Eternitrohren bis 1000 mm Ø

für Kanalisation und Werkleitungen  
Trenchag AG, 8305 Dietlikon  
Tel. 01/833 22 05

### Wasserdichte Türen

Tuchschmid AG, 8500 Frauenfeld  
Tel. 054/7 24 71

# SIPOREX® PLUS

Der neue  
Schweizer Gasbeton  
mit dem verbesserten  
Wärmedurchgangskoeffizienten

# K=0,24

W/m<sup>2</sup>K

für 35 cm  
rohe Wandstärke  
Qualität GL nach  
SIA-Norm 177  
bei 5 Gew. % Feuchtigkeit

basiert auf den  
EMPA-Untersuchungsberichten  
Nr. 41584/2 und Nr. 41584/3

## Hervorragende Wärmeisolation und Energieeinsparung

durch Millionen von  
geschlossenen Luftporen

## Optimale Wärmespeicherung und Wärmeträgheit

SIPOREX GL 35 cm stark  
Dämpfung  $\gamma$  80  
Verzögerung  $\eta$  19,6 h

## Rascher Baufortschritt

dank günstigem Steinformat und  
leichtem Gewicht. (8 Steine  
ergeben 1 m<sup>2</sup> Mauerwerk)

## Grosses Sortiment

mit vielen Spezialitäten z. B.  
Segmentsteine, Anschlagsteine,  
Ringankersteine u. a. Auf Wunsch  
Nut- und Kammsteine (bei  
30/32,5/35 cm Stärke)

## Abgestimmtes LAMIT-Zusatzsystem

Fugenkleber LAMIT E 20  
Grundputz LAMIT A 51  
Deckputz LAMIT A 61

## MURFOR®-Fugenarmierung verbessert die Statik

Durch Einlegen der MURFOR-Armierung in  
die Lagerfugen wird die Biegezug- und  
Schubfestigkeit wesentlich verbessert und ein  
mögliches Rissrisiko stark reduziert.  
Dies erlaubt ohne weiteres das Erstellen von  
3- bis 5geschossigen Häusern. MURFOR  
gibt es in folgenden Breiten: 10 cm, 15 cm,  
20 cm und 25 cm. Standardlänge 3,15 m.

## Wirtschaftliches Bauen

Die Summe aller Eigenschaften von SIPOREX  
ergibt eine monolithische Mauerwerks-  
konstruktion für Aussenwände mit hohem  
wirtschaftlichem und technischem Wert.

## Erfahrung, Beratung, Service

Seit über 17 Jahren wird SIPOREX in  
Estavayer-le-Lac hergestellt. Wir sind deshalb  
mit unserem Produkt nicht neu auf dem  
Schweizer Baumarkt. Dank unserer lang-  
jährigen Erfahrung können wir Sie in jedem  
Fall objektiv beraten und sind auch nach dem  
Verkauf für Sie da.

# ZÜRCHER ZIEGELEIEN

Verkauf durch: Zürcher Ziegeleien  
Giesshübelstrasse 40  
Postfach, 8021 Zürich  
Telefon 01/35 93 30

J. Schmidheiny & Co. AG  
St.-Leonhard-Strasse 32  
Postfach, 9001 St. Gallen  
Telefon 071/22 32 62

Baustoffe Chur AG  
Pulvermühlestrasse 81  
Postfach, 7001 Chur  
Telefon 081/24 46 46

Hard AG Volketswil  
8604 Volketswil  
Tel. 01/945 45 41

BTR-Prebeton AG  
Eymattstrasse 71  
3027 Bern  
Telefon 031/56 33 01

Agentur Tessin:  
Sergio Merotto  
6951 Lugaggia  
Tel. 091/91 34 32

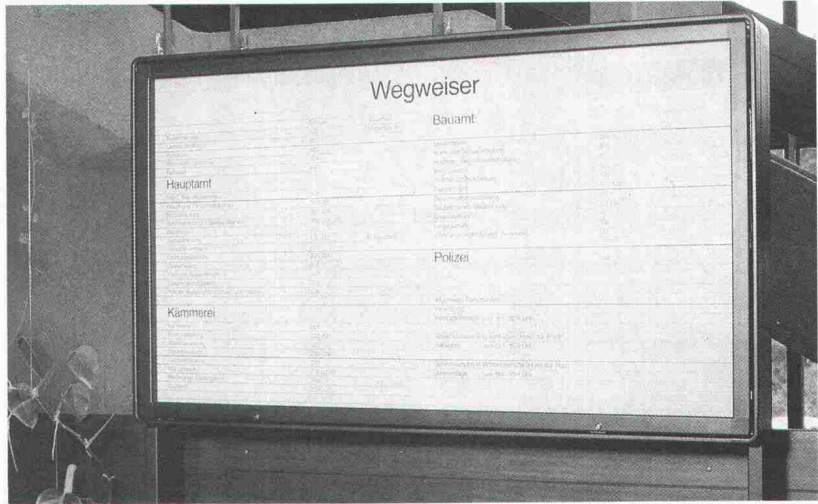
BTR-Prébéton S.A.  
1023 Crissier  
Telefon 021/34 97 21  
und den Baustoffhandel





**Sichere Orientierung, schnelle Information und repräsentative Ausstellung aus einem Guss.**

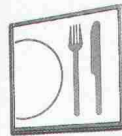
Weyel, Europas grösster Hersteller audio-visueller Einrichtungs-Systeme stellt mit dem V.I.S. eine Entwicklung vor, die neben einem kom-



pletten Leitsystem ein konsequent mitgestaltetes Vitrinen-Programm für den Aussen- und Inneneinsatz umfasst.

**Rationelle Herstellung im Modular-Raster für bedarfsgerechte Planung und wirtschaftlichen Einsatz.**

Alle Komponenten des V.I.S. werden auf Präzisionsanlagen, vorwiegend aus hochwertigem Aluminium gefertigt. Ausgerichtet an Standard-Modulen der Architektur, steht eine grosse Zahl praxisgerecht abgestufter Serienabmessungen zur Verfügung.



**Klares Ordnungsprinzip und hoher ästhetischer Anspruch für das Erscheinungsbild des Gebäudes.**

Ob in dezentem Kieselbeige oder als kräftig markierendes Farbleitsystem, mit sauberem Schriftbild, leicht erkennbaren Pictogrammen und ausgewogenem Design integriert sich das V.I.S. harmonisch in jeden Baustil. An die V.I.S.-Elemente im Orientierungsbereich schliesst sich nahtlos die Hinter-Glas-Information durch die V.I.S.-Vitrinen an.



Damit verbindet das V.I.S. die Möglichkeit individueller Planung mit dem Kostenvorteil industrieller Grossauflagen.

**Gezielte Anwendungs-Beratung, komplette Montage und problemlose Handhabung.**

Weil auch die beste hardware nicht ohne qualifizierte software auskommt, bietet Weyel ein ganzes Paket an Service-Leistungen, vom umfangreichen Informationsmaterial bis zur Projektbetreuung.



Bitte Coupon einsenden oder einfach anrufen.

**weyel ag** Audio-visuelle Einrichtungs-Systeme

Abteilung 23, Rütliweg 7, 4133 Pratteln/Postfach, Tel. 0 61/81 81 54

**Senden Sie uns kostenlose, ausführliche V.I.S.-Unterlagen.**

Katalog Orientierung

Katalog Information und Präsentation

Wir bitten um Projektberatung

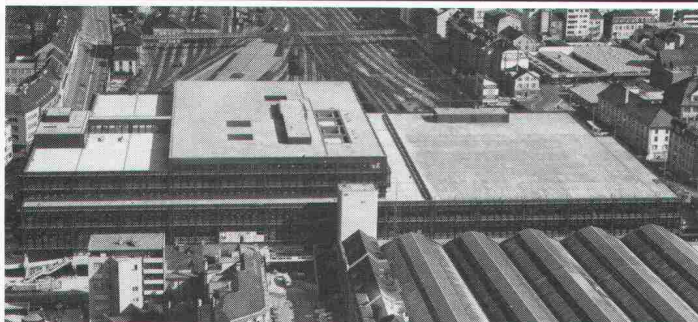
Name/Firma \_\_\_\_\_

Anschrift \_\_\_\_\_

\_\_\_\_\_ 23

# Flachdachprofis wählen Sarnafil®

Das hat gute Gründe:



PTT BASEL – Architekt: Suter+Suter AG, Basel  
25'000 m² Sarnafil, 10'000 m² befahrbar, 15'000 m² bekiest

Wenn Flachdachprofis Sarnafil prüfen und für gut befinden, sagt das schon viel. Wenn so erfahrene Fachleute seit Jahren Sarnafil bei ihren grössten Flachdachbauten anwenden, sagt dies alles.

Was Flachdachprofis übereinstimmend feststellen, ist die Begeisterung der Sarna-Männer für ihr Produkt. Ist ihre wahre «Besessenheit», mit der sie sich bei jedem Objekt dafür einsetzen, dass die Sache mit der Sarnafil-Abdichtung von A bis Z stimmt.

Das nennen wir bei Sarna: Flachdachabdichtung mit System.



## Sarna

**Sarna Kunststoff AG**

6060 Sarnen / Schweiz  
Postfach 12  
Telefon 041 66 0111  
Telex 78 399



**Sarnafil®:**  
**Flachdachabdichtung mit System.**

# Energie sparen\* mit rhodipor- Dämmputz

\* Die Wärmedämmung von Fassaden wird mit dem rhodipor-Dämmputz wirtschaftlich und bauphysikalisch optimal gelöst.



Mit rhodipor-Dämmputz ist eine optimale Wärmedämmung bei jedem Objekt möglich. Ob Um- oder Neubau, rhodipor erhöht den Wert jeder Liegenschaft.

Das ist rhodipor:  
Hervorragende Wärmedämmung  
sehr gute

Kostenlose  
Beratung in  
der ganzen  
Schweiz durch

Wasserdampfdurchlässigkeit,  
hohe Druckfestigkeit,  
kostengünstig,  
problemlose Verarbeitung.



Zimmerli  
Mineralwerk  
AG Zürich  
Hohlstr. 500  
01 64 1040

## rhodipor

## carlo

Carlo Bernasconi AG  
3018 Bern-Bümpliz 031 561511  
4252 Baerschwil 061 896111  
1902 Evionnaz/VS 026 84247



Verlangen Sie Gratisdokumentation durch oben aufgeführte Firmen, oder RHODIPOR AG, Aarwangenstr. 96, 4900 Langenthal 063 223131

Name/Adresse: \_\_\_\_\_

Fachleute entscheiden sich für das bewährte

**GANTNER**  
Isolier – Unterdach

Patente:  
Schweiz und  
Ausland.



Das perfekte Isolier-System mit dem logischen Aufbau für die optimale Vollisololation. Mit überlappender, imprägnierter Hartfaserplatte.

- Leichtelemente, die sich auf denkbar einfache und rasche Weise verlegen lassen.
- Keine Einschränkung bei der Gestaltung des Innenausbaus, da sämtliche Dachsparren sichtbar bleiben können.
- Materialien, die sich in keiner Weise verändern oder abbauen. Unbrennbare Mineralfaser-Isolation.
- Isolierplatten-Stärke: 60, 80, 100, 120 mm

**Coupon** 1+A3

Verlangen Sie Muster und Unterlagen.

Firma \_\_\_\_\_

Branche \_\_\_\_\_

Strasse \_\_\_\_\_

PLZ/Ort \_\_\_\_\_

Tel. \_\_\_\_\_

Beratung und Vertrieb

**Leganorm AG**

Feldstrasse 31,  
CH-8400 Winterthur, Tel. 052/25 26 16

Für die Kantone LU, ZG, SZ und UR

**Helfenstein Holz AG**

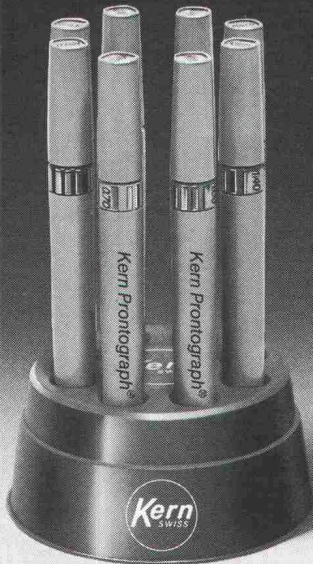
6314 Unterägeri-Zug, Tel. 042/72 14 84

K. A. Platt, Zürich

## Schweizer Präzisions-Tuschefüller Prontograph

Zum Sonderpreis von **nur Fr. 98.-** erhalten Sie in Ihrer Papeterie (solange Vorrat) 8 Tuschefüller Prontograph mit **praktischem Arbeitsdisplay**. Sie sparen pro **Zeichengerät fast 5 Franken.**

Generalvertretung Schweiz:  
PAPYRIA-RUWISA AG, 5200 Brugg



Coupon bitte ausschneiden und an obige Adresse senden. – Senden Sie mir bitte:

Informationsmaterial KERN

Mengenpreisliste

TIPS zum Tuschezeichnen

SIA

Name und Vorname \_\_\_\_\_

Beruf \_\_\_\_\_

Strasse \_\_\_\_\_

PLZ, Ort \_\_\_\_\_







### PASSAVANT – Dachwasserablauf

Guss, zweiteilig, senkrechter Abgang, mit Isolierkörper und Isolierring. Rost rund oder quadratisch, begeh- oder befahrbar bis 150kN Prüfkraft.

#### Varianten:

Einteilig oder mit seitlichem Abgang.

### PASSAVANT – Dachwasserablauf

Guss, einteilig, senkrechter Abgang, mit Isolierkörper und Kugelrost. Wählbare Distanzringe von 25, 35 und 45 mm Höhe.

#### Varianten:

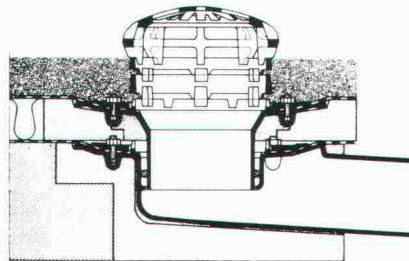
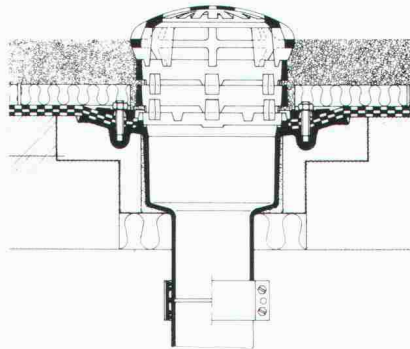
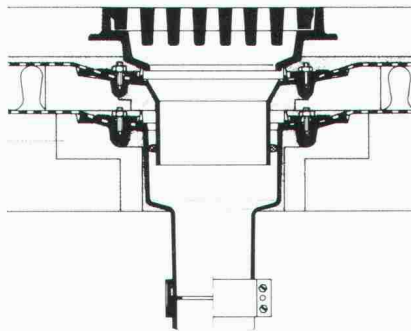
Zweiteilig, mit seitlichem Abgang, oder mit Flachrost, rund und quadratisch. Heizbarer Distanzring in 45 mm Höhe.

### PASSAVANT – Dachwasserablauf

Guss, zweiteilig, seitlicher Abgang, mit Isolierring und Isolierkörper sowie Kugelrost. Wählbare Distanzringe von 25, 35 und 45 mm Höhe.

#### Varianten:

Einteilig, mit senkrechtem Abgang, Flachrost, rund oder quadratisch. Heizbarer Distanzring in 45 mm Höhe.



## PASSAVANT

### Flachdachwasserabläufe

aus Guss – die sichere, problemlose Flachdachentwässerung.

Das bewährte Baukastensystem aller PASSAVANT-Flachdachabläufe erlaubt **das Überbrücken jeder Höhe, ohne den untersten einbetonierten Ablaufkörper zu verändern.**

Der sicherste Anschluss einer Abdichtung an den Dachwasserablauf ist der Klebeflansch in Verbindung mit dem verschraubbaren Flanschring (Kleben + Verspannen).

#### IKP-Zulassung 1074

Verlangen Sie Unterlagen bei:

### Werner Maag AG

8032 Zürich, Zeltweg 44

Tel. 01/2517580/81

Telex 58675

Adresse:

\_\_\_\_\_  
\_\_\_\_\_  
\_\_\_\_\_  
\_\_\_\_\_

SIA 10

### SOFTWAREHAUS W. HEINIGER

## HP 67/97

## HP 41-C

## HP 85

### PROGRAMME FÜR DAS BAUINGENIEURWESEN

Als grösster schweizerischer Software-Hersteller auf dem Gebiete des Bauwesens möchten wir Ihnen unser Angebot vorstellen. Gleichzeitig möchten wir Sie auf nachstehende

#### DEMO-TAGE und PROGRAMMIER-KURSE

aufmerksam machen.

**DEMO-TAGE:** 8.4.81 Luzern, 15.4. + 27.5.81 Zürich, 22.4. + 3.6.81 Bern, 29.4.81 St. Gallen, 6.5.81 Winterthur, 13.5.81 Chur, 20.5.81 Solothurn

**PROGRAMMIER-KURSE:** (jeweils Freitag/Samstag)

HP 41-C 4 Tage April 1981  
HP 85 6 Tage April/Mai 1981 Kursort: Zürich

Bitte senden Sie uns nachstehenden Talon ein oder rufen Sie uns an unter Telefon Nr. 01/9306373 oder 01/9302777.

### SOFTWAREHAUS W. HEINIGER

Turnhallenstrasse 2, 8622 Wetzikon ZH

#### TALON

Bitte senden Sie uns kostenlos detaillierte Programm-Übersichten für den Rechner (nur einen Typ angeben):

HP 67/97  HP 41-C  HP 85

Uns interessieren folgende Fachgebiete:

Statik  Vermessung/Strassenbau  
 Wasserbau/Hydraulik  
 Administration (HP 85) Bauabrechnung/Ausschreibung/  
Wärmeschutz etc.  Heizung/Lüftung/Klima/Gas

Wir möchten am Demo-Tag in \_\_\_\_\_, am \_\_\_\_\_ teilnehmen.  
Senden Sie uns bitte das Tagungsprogramm. Anzahl Personen: \_\_\_\_

Wir sind interessiert am Programmierkurs für den Rechner

HP 41-C  HP 85.

Senden Sie uns die Kursunterlagen.

Absender:

Anschrift:

Strasse:

PLZ/Ort:

Sachbearbeiter:



# Technik, die hält,

## was sie verbindet

### FABCO®

Das Befestigungs-System für Dach und Wand

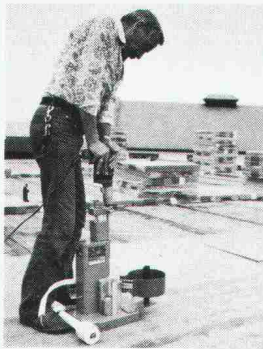
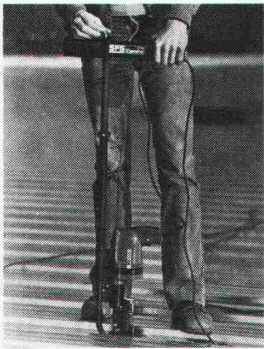
Grosses Angebot an bewährten Befestigern.  
Löst auch Ihr Problem.  
Neue Systeme für Direktverschraubungen.

#### CF-150

Schnelle, sichere Montage von Dach- und Wandelementen mit Hochleistungs-Bohrschrauben. Ermüdungsfrei arbeiten dank Bohrerschraubensetzgerät CF-150.

#### IF-100

Sichere, rationelle mechanische Befestigung von Isolationen auf Tragblechen. Ermüdungsfrei arbeiten dank Halbautomat IF-100 und Direktverschraubung.



**FABCO®** Schweizer Qualität

Dr. Ing. Koenig AG, CH-8953 Dietikon  
Telefon 01/740 26 61, Telex 59059 kvf ch



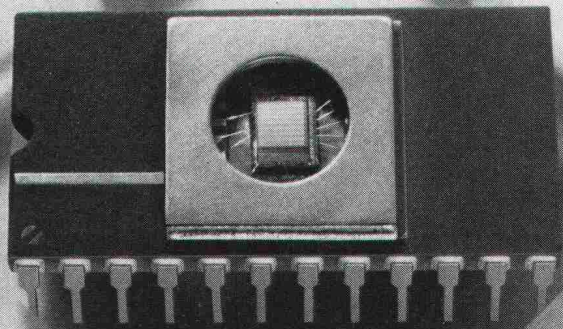
# KOENIG

## Verbindungstechnik

# Schindler Miconic



**Die Aufzugssteuerung,  
die entscheidend schneller  
entscheidet:  
Miconic® – programmierbar.**



Mit neuer Technologie wird Leistung optimiert. Die Schindler-Forschung präsentiert auf dieser Ebene Beispiele. International. Serienreife Produkte zeigen, dass im Aufzugsbau die Zukunft bereits programmiert ist. Die neue Mikroprozessor-Steuerung Miconic® ist das aktuellste Beispiel für den Entwicklungs- und Produktionsvorsprung von Schindler. Weltweit. Miconic® ist eine programmierbare Steuerung für Einzelaufzüge und Gruppen. Sie ist ebenso für kleine wie auch für Hochleistungs-Anlagen geeignet. Ihre elektronischen Funktionen sind auf kleinstem Raum untergebracht. Die austauschbaren Software-Module erlauben eine individuelle Anpassung der Steuerungsaufgaben an die Verkehrsverhältnisse im Gebäude. Das ist die Technik der Zukunft – leistungsstark und zuverlässig. Eine Entwicklung von Schindler.

Sprechen Sie mit den Fachleuten des Unternehmens, das Massstäbe setzt: Schindler – Nr. 1 in Europa. Ihr Partner, der auf alle Aufzugsfragen eine zukunftssichere Antwort hat.

**Schindler+Schlieren-Aufzüge AG**  
6030 Ebikon  
Regionaldirektionen in Basel, Bern, Genève,  
Lausanne, Luzern, St. Gallen und Zürich

# PROGRAMM – SERVICE für programmierbare Texas – Rechner

Spezialprogramm zur Berechnung von:

TI-59+Drucker PC-100 C



Spezial – Module für das Ingenieurwesen:

- |   |           |
|---|-----------|
| <input type="checkbox"/> Vermessung I (französisch) | Fr. 175.- |
| <input type="checkbox"/> Vermessung II (deutsch)    | Fr. 329.- |
| <input type="checkbox"/> Ne u Strassenbau (deutsch) | Fr. 450.- |
| <input type="checkbox"/> Baustatik I (französisch)  | Fr. 175.- |
| <input type="checkbox"/> Baustatik II (deutsch)     | Fr. 442.- |

# JOST

**Multi-Spezialist fürs Büro.**

Ernst Jost AG, Wallisellenstrasse 301 8050 Zürich  
Telefon 01/41 88 80

**Filialen:** 5001 Aarau, Schlossplatz 1, Telefon 064/22 82 25 – 4008 Basel, Pfeffingerstrasse 41, Telefon 061/35 24 35 – 3014 Bern, Wankdorffeldstrasse 68 Telefon 031/41 60 11 – 1227 Carouge/Genf, 10 rue Blavignac, Telefon 022/43 33 30 – 6900 Lugano-Massagno, Via San Gottardo 116, Telefon 091/56 52 69.

## Einsenden. Oder gleich telefonieren.

### Coupon

- |  |   |
|--|---|
| <input type="checkbox"/> Bitte senden Sie mir Unterlagen über angekreuzte Module | <input type="checkbox"/> Bitte senden Sie mir den Rechner TI – 59 + Drucker + Modul mit 10% Rabatt an folgende Adresse: |
| <input type="checkbox"/> Bitte senden Sie mir angekreuztes Modul mit Rechnung    |   |

Firma \_\_\_\_\_

Name \_\_\_\_\_

zu Hd. von \_\_\_\_\_

Strasse \_\_\_\_\_

PLZ \_\_\_\_\_ Ort \_\_\_\_\_

Telefon \_\_\_\_\_

Ernst Jost AG, Wallisellenstrasse 301, 8050 Zürich Telefon 01/41 88 80

## Die Pensionskasse

SIA  
STV  
BSA  
FSAI

eine Alternative  
für Ihre  
Personalvorsorge

### Das Ziel

die lückenlose Alters-, Hinterbliebenen- und Invalidenvorsorge für die Angehörigen der technischen Vereine (Mitgliedschaft kann auch bei Berufswechsel beibehalten werden)

### Die Vorteile

die Pensionskasse SIA STV BSA FSAI ist eine Selbsthilfeorganisation der technischen Verbände mit Selbstverwaltung (paritätische Zusammensetzung aus angeschlossenen Arbeitgebern und versicherten Mitarbeitern)

### Die Sicherheit

ist garantiert durch den versicherungstechnischen Aufbau und laufende Beratung durch neutrale Experten; durch die Rückversicherung sowie dank der Geschäftsführung und Anlage der Vorsorgemittel durch eine der grössten und angesehensten Treuhandgesellschaften der Schweiz mit Spezialisten auf allen Gebieten

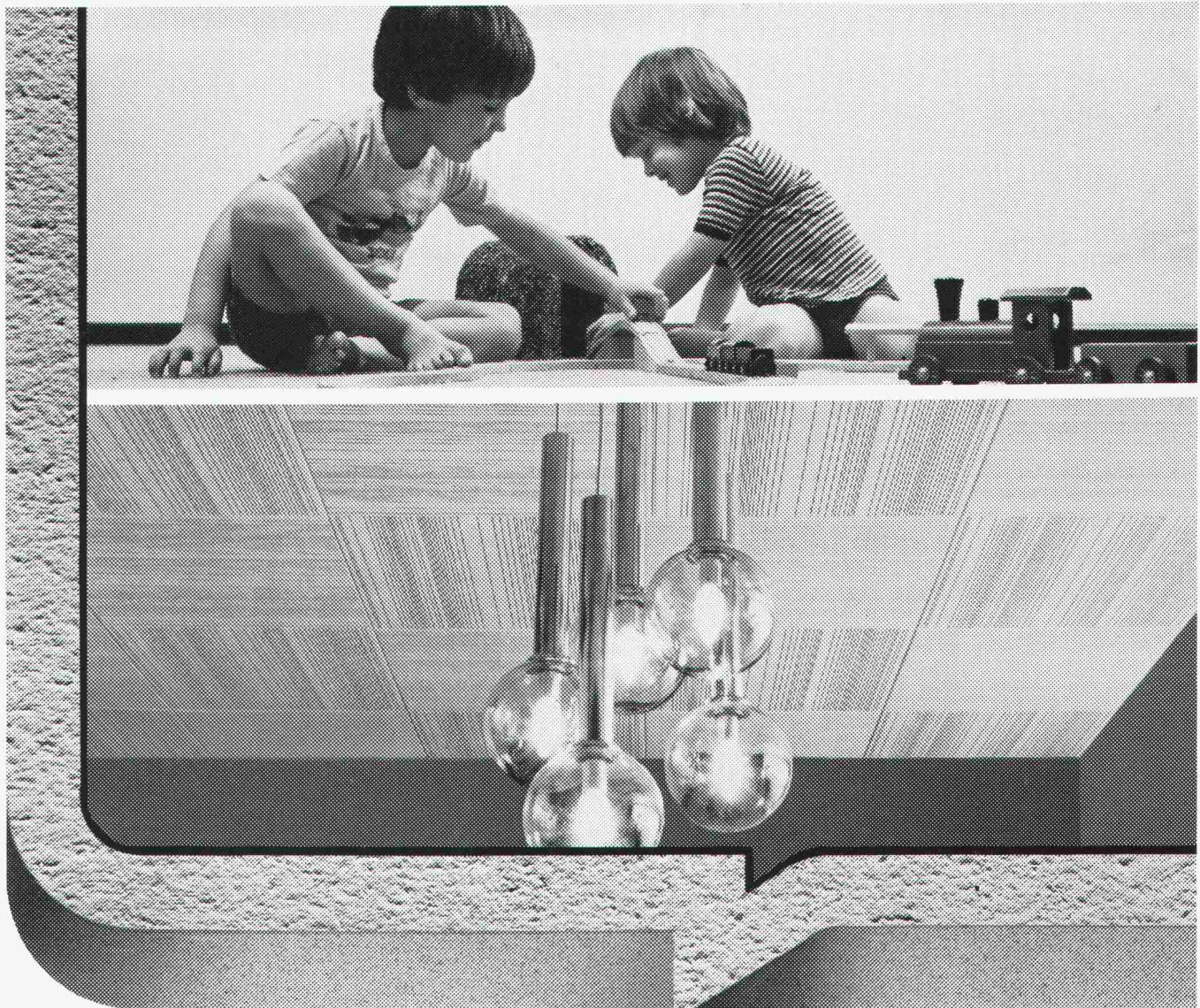
**Verlangen Sie weitere Informationen bei:**  
Pensionskasse SIA STV BSA FSAI  
Waisenhausplatz 25, Postfach 2613  
3001 Bern, Tel. 031/22 90 52

Bitte informieren Sie mich weiter:

Name: \_\_\_\_\_

Strasse: \_\_\_\_\_

PLZ/Ort: \_\_\_\_\_



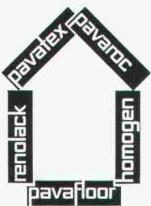
**Mit Vernunft renovieren  
miteinbauen. Dank der  
PAVAROC-Deckenplatte aus Mineralfasern:  
da kommt kein Feuer durch!**

Renovieren heisst neu machen. Aber auch besser machen. Also geht es bei der neuen Decke nicht nur um Raumgestaltung, sondern auch um Brandschutz, Akustik- und Klimaregulierung. Diese vier Anforderungen erfüllen die PAVAROC-Deckenplatten in optimaler Weise.

Sie entsprechen den strengen feuerpolizeilichen Bestimmungen. Das beweisen die Testresultate der EMPA. Wenn Sie PAVAROC-Deckenplatten einbauen, bauen Sie die Sicherheit gleich mit ein. Wie es sich für verantwortungsbewusste Bauleute gehört.

Noch ein letztes Argument: Die fertig behandelten PAVAROC-Platten – es gibt sie in vielen ansprechenden Dessins – sind schnell und sauber montiert, dank einer einfachen und ausgeklügelten Metallabhängekonstruktion. Bezugsquellen: Sperrholz-, Baumaterial- und Plattenhandel.

Sollten Sie jetzt noch Fragen haben, dann rufen Sie uns einfach an. Unsere technischen Berater wissen die Antwort.



**PAVAROC**  
– das unbrennbare  
Deckensystem

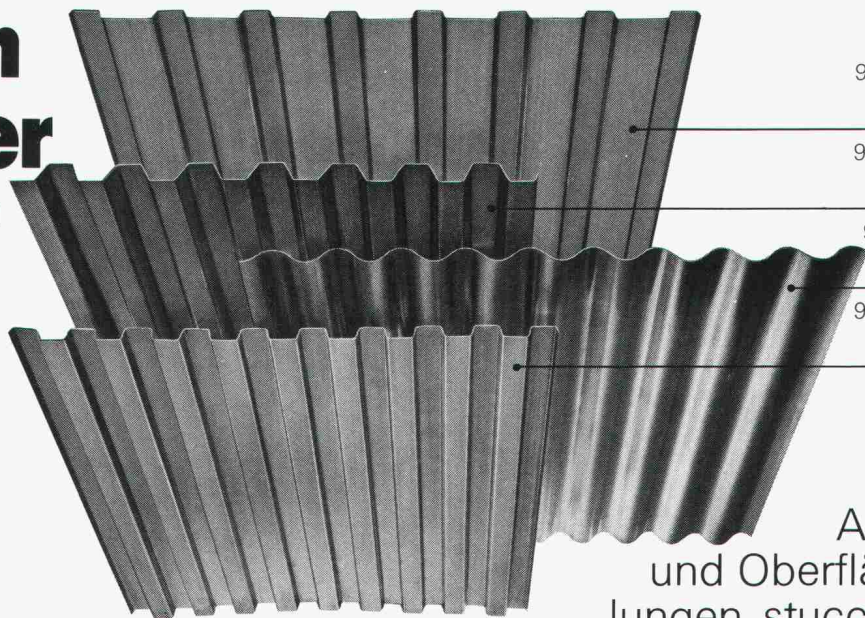
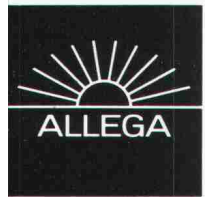


**pavaroc**®

Pavatex AG  
Rigistrasse 8  
6330 Cham  
Tel. 042/36 55 68

K 77

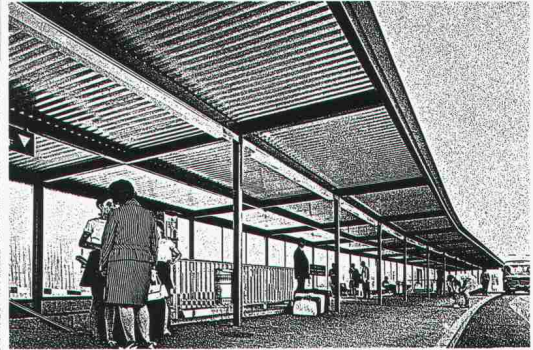
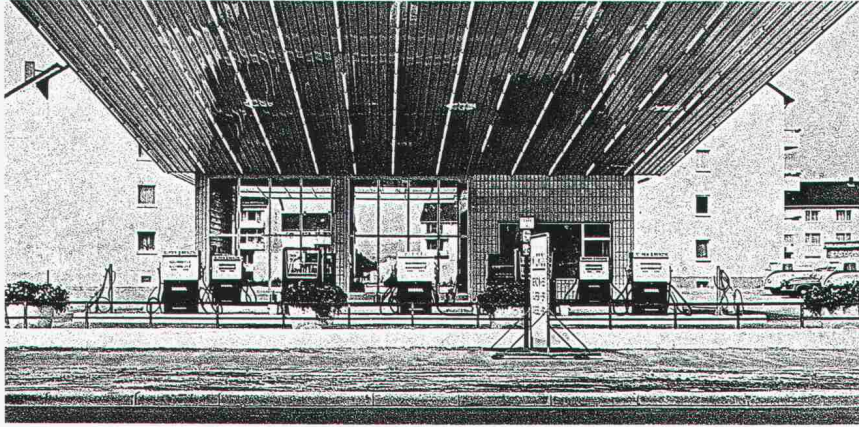
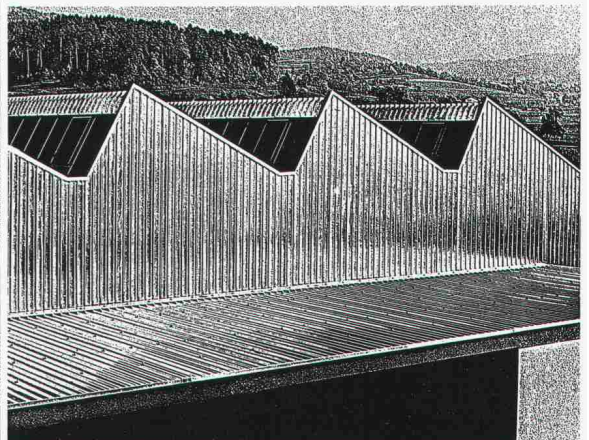
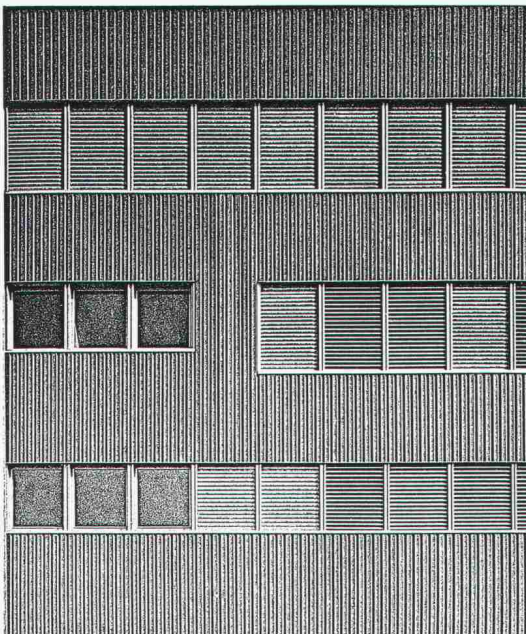
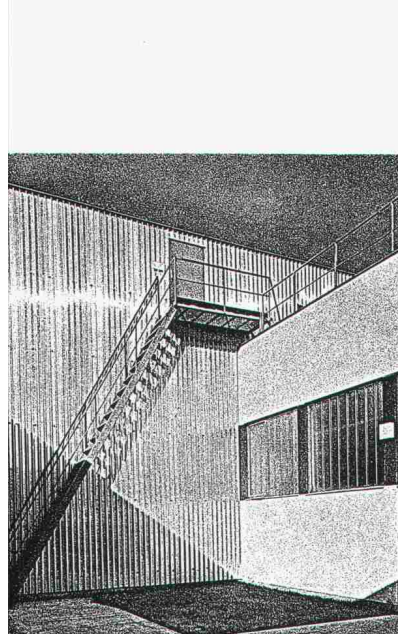
# Aluminium Wellbänder für Dächer und Fassaden



- Ab Lager:  
92601 Wellung 142 x 20 mm  
Längen: 4700, 7000 mm  
Materialstärke 0,7 mm
- 92201 Wellung 120 x 40 mm  
Längen: 5000, 7000 mm  
Materialstärke 0,85 mm
- 91201 Wellung 110 x 30 mm  
Längen: 4000, 7000 mm  
Materialstärke 0,85 mm
- 92104 Wellung 100 x 25 mm  
Längen: 5000, 7000 mm  
Materialstärke 0,70 mm

Ab Werk:  
Andere Formen und Oberflächenbehandlungen, stuccogeprägt, einbrennlackiert. Unsere Befestigungszutaten erlauben rationelle Montage. Aluminium-Wellbänder sind leicht und während Jahrzehnten witterungsbeständig.

ALLEGA für Aluminium      Bestell- und Beratungsdienst über Tel. 01/54 22 51



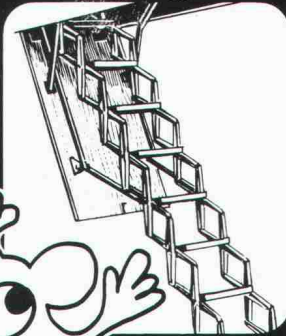
ALLEGA AG  
Buckhauserstr. 5  
8048 Zürich

# Treppen von Columbus

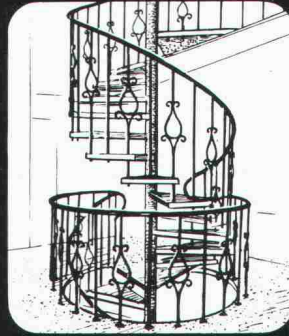
Scherentreppen aus Aluminium-Druckguss (3 Modelle, verschiedene Grössen)  
Spindeltreppen aus Aluminium-Druckguss (3 Durchmesser)  
Spindeltreppen aus Holz (in jeder Dimension)  
Schiebtreppen aus Holz (3 Modelle)



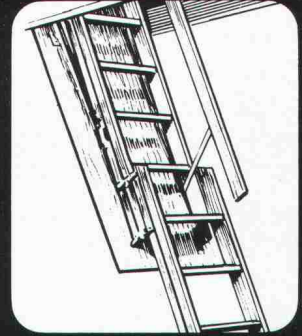
Scherentreppen



Spindeltreppen



Schiebtreppen



**Columbus Treppen AG**

Industriestrasse 9245 Oberbüren Tel. 073 51 37 55



## ROBA- Rosen- verbund- steine

Verkauf von  
sämtlichen  
Gartenbauartikeln

Element- und  
Baustein AG  
Kindhausen  
8604 Volketswil  
Tel. 01 / 945 48 17

## Ein Heizsystem – fünf Brennstoffe

Unterlagen über das sichere Heizsystem erhalten  
Sie bei Ihrem Heizungsinstallateur oder bei

**Jdag AG, 6020 Emmenbrücke**  
Telefon 041/55 58 58

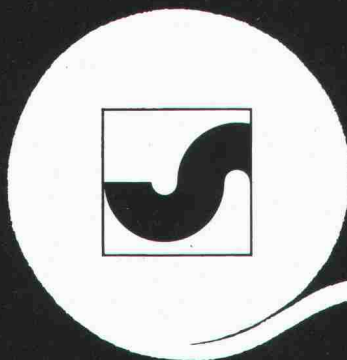
5/47-d



## Marmor- und Granitvertrieb

Boden- und Wandplatten  
Fassaden- und Treppen-  
verkleidungen  
Korpusabdeckungen  
Fenstersimse  
Rohblöcke  
Rohplatten

**L.+F. Muscionico**  
4528 Zuchwil  
G 065/25 51 67  
P 065/23 34 97



Ihr Bauvlies

# SODOCA®

Generalvertretung: Mühlebach AG  
Industrievliese  
5200 Brugg, Tel. 056/94 51 11

**mühlebach**

### Verkauf und Lager

Aigle	Gétaz Romang SA	025/ 26 36 21	Flüelen	B. Ziegler	044/ 2 12 95	Sargans	Baucenter Sargans AG	085/ 2 38 31
Basel	W. Tschopp AG	061/ 50 55 88	Fribourg-Givisiez	Glasson Matériaux SA	037/ 83 11 01	Sion	Gétaz Romang SA	027/ 22 89 31
Bern	Albert Wahlen AG	031/ 41 31 31	Gebenstorf	Baubedarf Gebenstorf	056/ 23 35 55	La Souste/Susten	Gétaz Romang SA	027/ 23 12 58
Biel/Bienne	Sabag AG/SA	032/ 22 58 44	Giubiasco	Edilcentro SA	092/ 27 18 31	Thun	Baumaterial AG Thun	033/ 23 31 23
Bulle	E. Glasson + Cie SA	029/ 3 11 33	Ilanz	Baubedarf Ilanz	086/ 2 39 29	Vevey	Gétaz Romang SA	021/ 51 05 31
Bussigny	Gétaz Romang SA	021/ 89 10 31	Montreux	Gétaz Romang SA	021/ 61 55 77	Visp/Viège	Gétaz Romang SA	028/ 48 11 41
Château d'Oex	Gétaz Romang SA	029/ 4 75 75	Palézieux	E. Glasson + Cie SA	021/ 93 81 06	Wil SG	Baumaterial AG Wil	073/ 23 54 54
Châtel-St-Denis	Gétaz Romang SA	021/ 56 71 18	Payerne	J. Rapin SA	037/ 61 28 21	Winterthur	Streiff Baumaterial AG	052/ 28 22 21
Chur	Baubedarf Chur	081/ 24 83 83	Regensdorf	Baubedarf Zürich AG	01/840 27 27	Yverdon	Gétaz Romang SA	024/ 25 81 91
Delémont	Matériaux Sabag SA	066/ 21 12 81	Romont	E. Glasson + Cie SA	037/ 52 15 15	Zernez	Baubedarf Zernez	082/ 8 12 80
			Roveredo (Mesolcina)	Edilcentro SA	092/ 82 12 66	Zürich	Baubedarf Zürich AG	01/ 44 03 11