

Industriegebäude der neuen Stadt Milton-Keynes (England) = Bâtiments industriels de la nouvelle ville de Milton-Keynes (Angleterre) = Factory building in the new city of Milton-Keynes (England)

Autor(en): [s.n.]

Objektyp: **Article**

Zeitschrift: **Bauen + Wohnen = Construction + habitation = Building + home : internationale Zeitschrift**

Band (Jahr): **26 (1972)**

Heft 8: **Industrie- und Verwaltungsbauten = Bâtiments industriels et administratives = Industrial and administrative buildings**

PDF erstellt am: **19.09.2024**

Persistenter Link: <https://doi.org/10.5169/seals-334445>

Nutzungsbedingungen

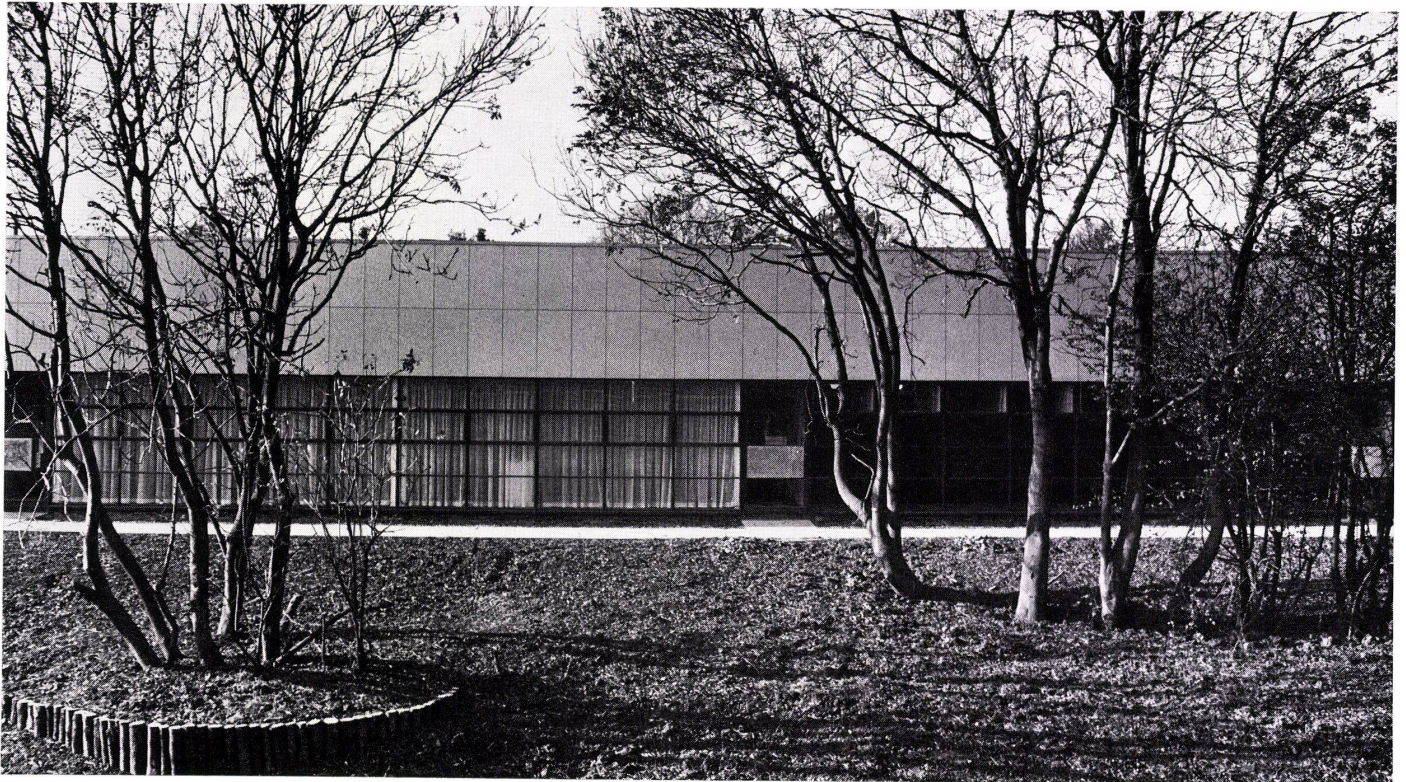
Die ETH-Bibliothek ist Anbieterin der digitalisierten Zeitschriften. Sie besitzt keine Urheberrechte an den Inhalten der Zeitschriften. Die Rechte liegen in der Regel bei den Herausgebern.

Die auf der Plattform e-periodica veröffentlichten Dokumente stehen für nicht-kommerzielle Zwecke in Lehre und Forschung sowie für die private Nutzung frei zur Verfügung. Einzelne Dateien oder Ausdrucke aus diesem Angebot können zusammen mit diesen Nutzungsbedingungen und den korrekten Herkunftsbezeichnungen weitergegeben werden.

Das Veröffentlichen von Bildern in Print- und Online-Publikationen ist nur mit vorheriger Genehmigung der Rechteinhaber erlaubt. Die systematische Speicherung von Teilen des elektronischen Angebots auf anderen Servern bedarf ebenfalls des schriftlichen Einverständnisses der Rechteinhaber.

Haftungsausschluss

Alle Angaben erfolgen ohne Gewähr für Vollständigkeit oder Richtigkeit. Es wird keine Haftung übernommen für Schäden durch die Verwendung von Informationen aus diesem Online-Angebot oder durch das Fehlen von Informationen. Dies gilt auch für Inhalte Dritter, die über dieses Angebot zugänglich sind.



Industriegebäude der Neuen Stadt Milton-Keynes (England)

Bâtiments industriels de la nouvelle ville de Milton-Keynes (Angleterre)

Factory buildings in the new city of Milton-Keynes (England)

Derek Walker und Industriegruppe des Architektur- und Planungsdepartements der Milton-Keynes Development Corporation

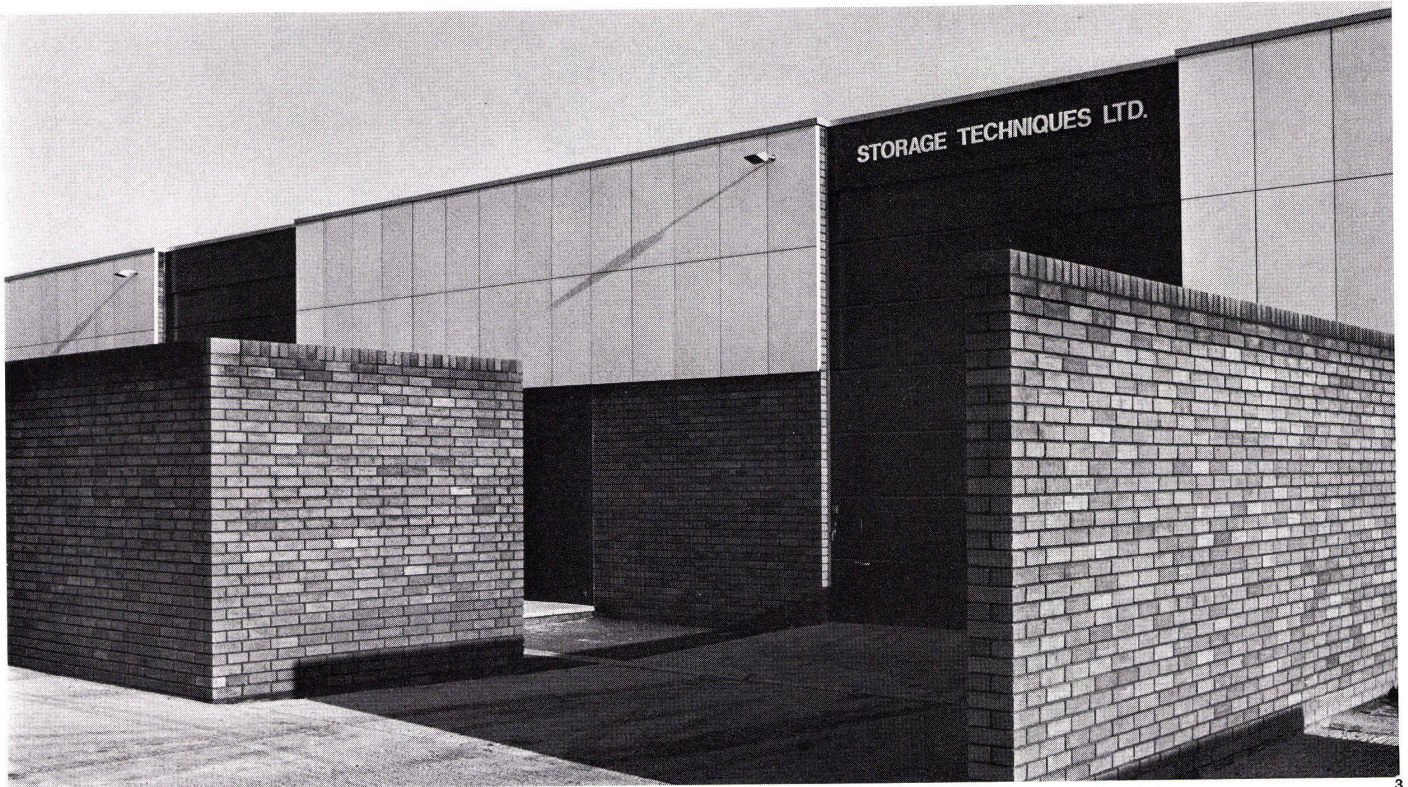


1-3

Außen- und Innenansichten der ersten, acht erdgeschossige Komplexe umfassenden Bauetappe. Die Innenräume können unabhängig von der Tragkonstruktion abgetrennt und verschiedenen Industriezweigen abgegeben werden.

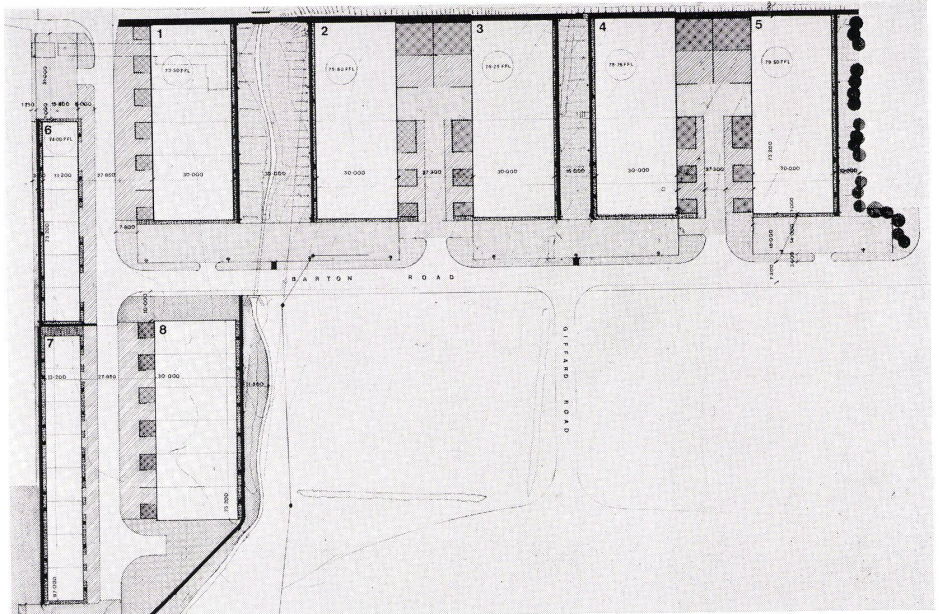
Vues extérieures et intérieures de la première étape comprenant huit ensembles à rez-de-chaussée. Les espaces intérieurs peuvent être redivisés indépendamment de la structure portante pour être attribués à plusieurs genres d'industries.

Exterior and interior views of the first construction stage comprising eight grade-level complexes. The interior tracts can be divided off independently of the supporting construction and assigned to various types of industry.



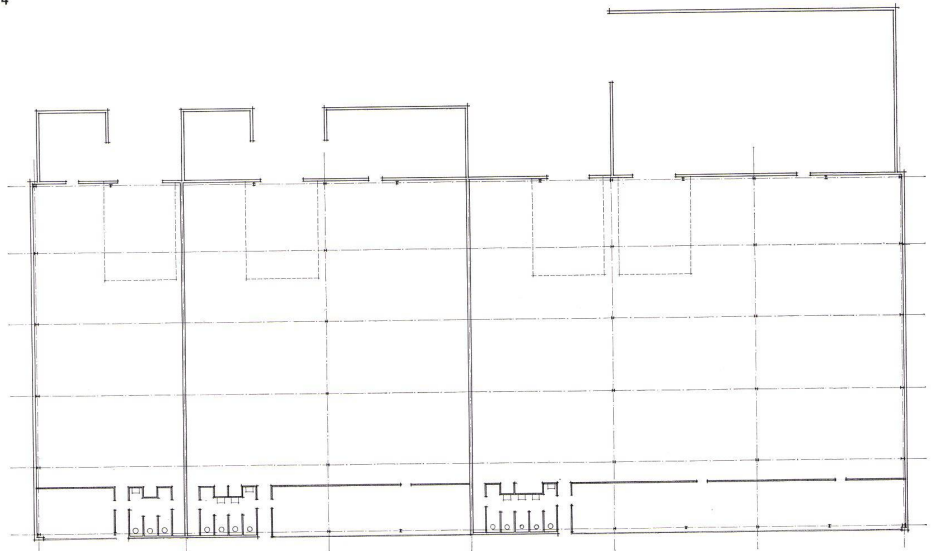
3

4
 Lageplan des gesamten, acht Industriegebäude umfassenden Industriegebiets.
 Plan de situation de la zone industrielle comprenant 8 bâtiments distincts.
 Site plan of the entire industrial zone comprising eight factory buildings.



4

5
 Grundriß 1:2500 des ersten erstellten Industriegebäudes.
 Plan du premier bâtiment industriel construit.
 Plan of the first completed factory building.



5