

Objektyp: **Advertising**

Zeitschrift: **Bauen + Wohnen = Construction + habitation = Building + home : internationale Zeitschrift**

Band (Jahr): **26 (1972)**

Heft 6: **Tourismus und Verkehr = Toursime et circulation = Tourism and traffic**

PDF erstellt am: **22.09.2024**

Nutzungsbedingungen

Die ETH-Bibliothek ist Anbieterin der digitalisierten Zeitschriften. Sie besitzt keine Urheberrechte an den Inhalten der Zeitschriften. Die Rechte liegen in der Regel bei den Herausgebern. Die auf der Plattform e-periodica veröffentlichten Dokumente stehen für nicht-kommerzielle Zwecke in Lehre und Forschung sowie für die private Nutzung frei zur Verfügung. Einzelne Dateien oder Ausdrucke aus diesem Angebot können zusammen mit diesen Nutzungsbedingungen und den korrekten Herkunftsbezeichnungen weitergegeben werden. Das Veröffentlichen von Bildern in Print- und Online-Publikationen ist nur mit vorheriger Genehmigung der Rechteinhaber erlaubt. Die systematische Speicherung von Teilen des elektronischen Angebots auf anderen Servern bedarf ebenfalls des schriftlichen Einverständnisses der Rechteinhaber.

Haftungsausschluss

Alle Angaben erfolgen ohne Gewähr für Vollständigkeit oder Richtigkeit. Es wird keine Haftung übernommen für Schäden durch die Verwendung von Informationen aus diesem Online-Angebot oder durch das Fehlen von Informationen. Dies gilt auch für Inhalte Dritter, die über dieses Angebot zugänglich sind.

Nextel®

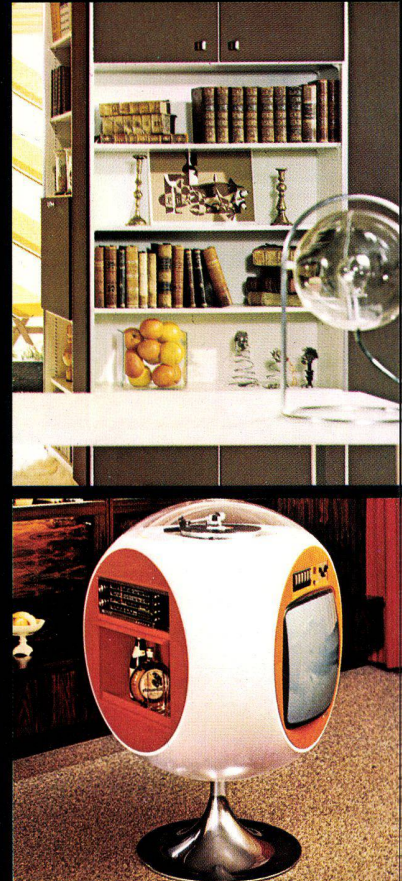
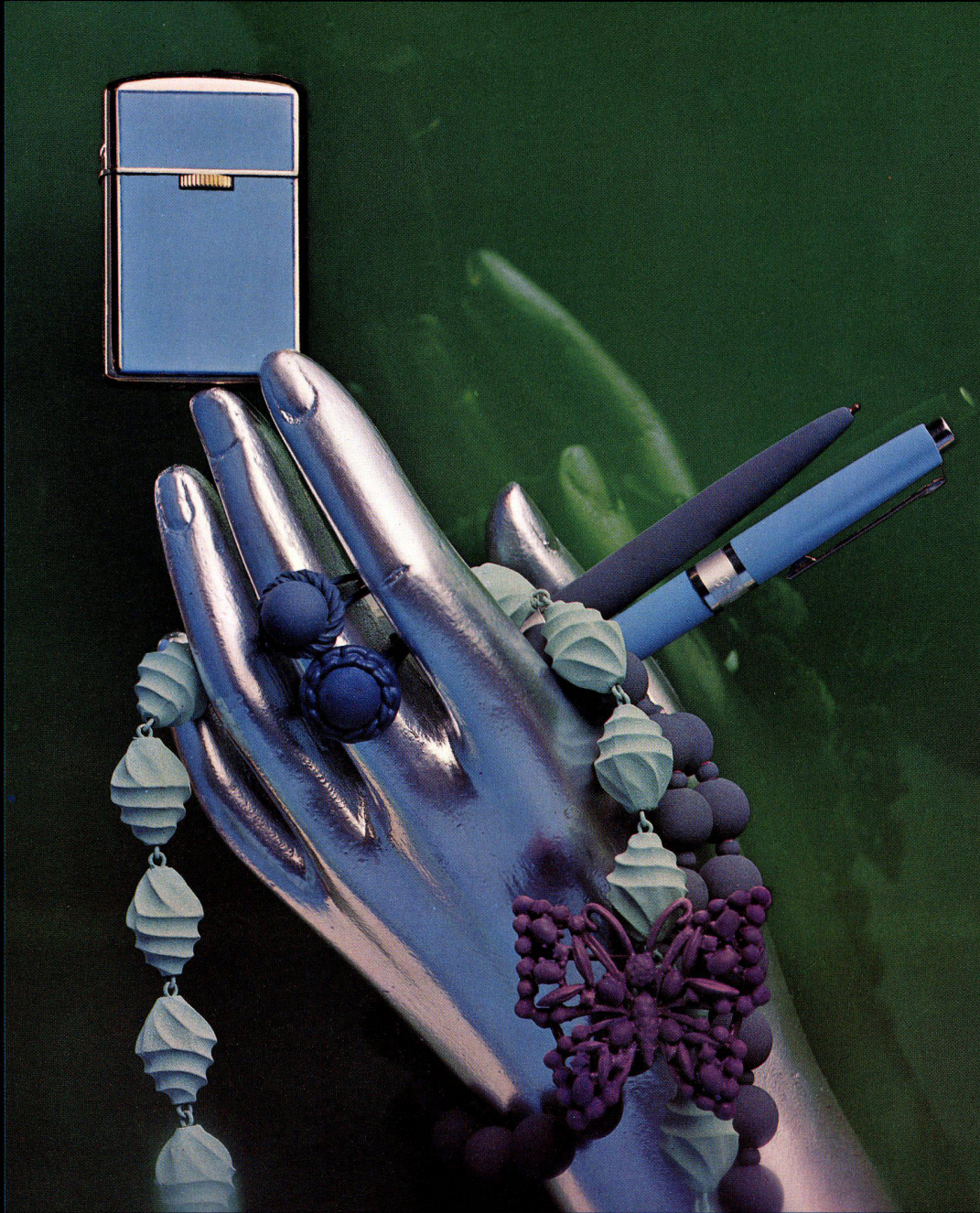
Nextel veredelt alles. Dahinter steht eben ein edles Geschlecht.

Mit Nextel beschichtete Oberflächen wirken freundlicher. Eleganter. Sympathischer. Und schmeichelnder. Denn Nextel fühlt sich trotz seiner Robustheit so sanft an wie Wildleder. Oder wie Pfirsichhaut. Auf Möbeln. Auf Kameras. Auf Büro-
maschinen. Auf Mess- und

Prüfgeräten. Auf Radios und Fernsehapparaten. Auf Auto- und Flugzeugarmaturen. Und auf vielen weiteren Alltags- und Gebrauchsgegenständen, die sich mit Nextel (in 32 Farbvarianten!) unwiderstehlich wertvoller und widerstandsfähiger machen lassen.

Eine Nextel-Oberfläche dürfen Sie malträtiert, soviel Sie wollen. Zum Beispiel mit Kratzen, Schlagen, Reiben oder Biegen. Die aufspritzbare, elastische Zweikomponenten-Beschichtung wird alle diese Misshandlungen unbeschadet überstehen.

Nextel von 3M ist lichtabsorbierend, blendet also nicht und bleibt frei von störenden Reflexen. Es haftet auf jedem Untergrund. Auf Holz, Metall, Kunststoff, Glas, Karton. Und auf all den vielen anderen Materialien, die Nextel schöner, eleganter und völlig unempfindlich macht.



Nextel. Aus der weltberühmten Familie
der Beschichtungsprodukte von

3M

3M [Switzerland] AG
Räffelstrasse 25, Postfach 8021 Zürich Telefon 01/35 50 50
... Nextel-Prospekt ... Dokumentation Folien- und Beschichtungsprogramm ... Anruf Ihres Fachmannes
Name, Vorname
Firma
Strasse, Nr.
PLZ, Ort
Telefon

REZ- Warmluft Haar- und Körpertrockner

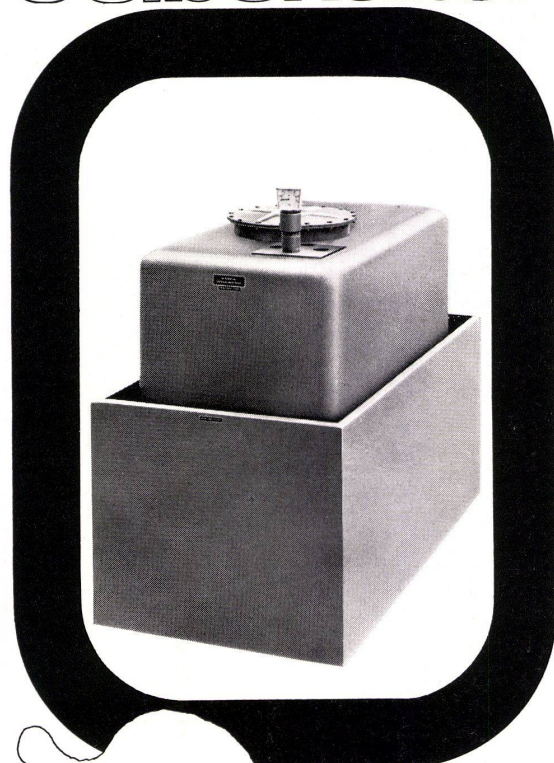
für: öffentliche Hallenbäder, Lehrschwimmbecken, Hotels, Private, Sauna, Kur- und Heilbäder etc.



REZ-AG 8049 Zürich
Hardeggstraße 17, Telefon 01 / 56 77 87

VON ROLL

Oelbehälter



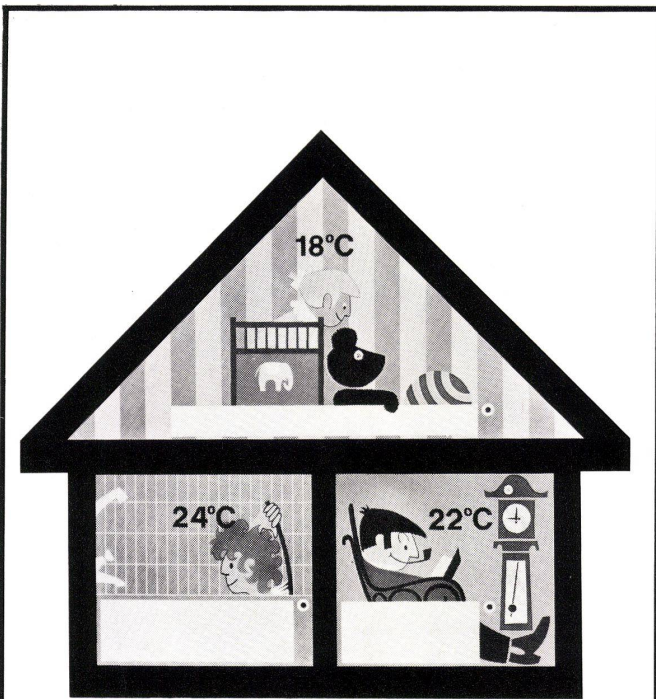
KEINE MAULWURFS-
ARBEIT

Maulwurfsarbeiten vor, neben oder hinter Ihrem Haus (wir meinen den Aushub für einen Oeltank) ersparen Ihnen unsere Oelbehälter mit Auffangwannen.

Verlangen Sie unsern Prospekt.

VON ROLL AG.
Departement Förder- und Lagertechnik
2800 Delémont, Tel. 066 211211

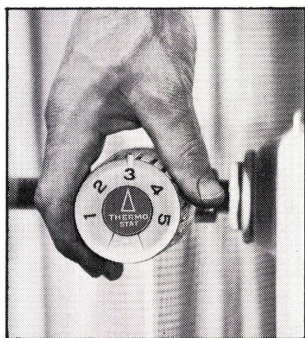
809



Individuelle Raumtemperaturen - optimaler Wärmekomfort

Eine individuelle, konstante Temperatur in jedem Raum Ihres Projektes muss heute eine Selbstverständlichkeit sein.

Bestehen Sie auf Danfoss-Heizkörperthermostaten und Sie geben Ihren Kun-



den optimalen Wärmekomfort bei niedrigsten Betriebskosten.

Für Sie bedeutet es ein Mindestmass an Berechnungsarbeit und zufriedene Bauherren.

Mit dem Danfoss-Heizkörperthermostaten-Programm können alle bekannten Installationsprobleme gelöst werden. Hervorragende Qualität, moderne Formgebung und ein gutes Service kennzeichnen die Danfoss-Produkte.

Darum sollten Sie unbedingt mit Danfoss-Heizkörperthermostaten projektieren.

einer Dichte von 18,9 Millionen Faserverknüpfungen pro Quadratmeter.

Die in hohem Maße schalldämmende Qualität Mesorex-S auf dauerelastischem Synthetikschaum wird in fünf Farben geliefert. Das Gewicht der beschäumten Ware beträgt etwa 2300 g/m² bei einer Gesamtdicke von etwa 6 mm.

Bemerkenswert ist die Tatsache, daß sowohl Mesorex als auch Mesorex-S mit Synthetikschaum allen Anforderungen im Verwendungsbereich IVr entsprechen.

Neue Vernadeltechniken und hohe Materialverdichtungen erbrachten zusätzliche Verbesserungen. Mesotop als Spitzenprodukt mit einer mechanischen Verfestigung von 25 Millionen Faserverknüpfungen pro Quadratmeter und mit chemischer Unterseitenverfestigung beweist mit der Einstufung in den Verwendungsbereich IVr (rollstuhlfest und treppengeeignet) insbesondere die Einsatzberechtigung dieser Strapazierqualität im Objekt, auch im gehobenen, stärker frequentierten Wohnbereich.

Mesolux mit ebenfalls 25 Millionen Faserverknüpfungen pro Quadratmeter und zweischichtigem Materialaufbau ist in der mittleren Preisklasse als strapazierfester Qualitätsteppich für den Verwendungsbereich IV prädestiniert. Dätwyler AG, Altdorf.

Ein neuer Heiz- und Warmwasserautomat

Eine ähnliche Entwicklung, wie sie sich von der Waschmaschine zum Waschautomaten zeigte, ist nun auch bei den Kleinkombikesseln erfolgt.

Aus der «Wärmemaschine», die nur aus Kessel und Boiler besteht und die zum Betrieb noch vieler zusätzlicher Heizungs- und Elektroinstallationen bedarf, ist ein Automat entwickelt worden, der in jeder Beziehung anschlussfertig ist und dessen Bedienung sich auf die Wahl des gewünschten Programmes mittels Drehschaltereinstellung beschränkt. Der Firma Strebelwerk AG ist es mit der Entwicklung des Heiz- und Warmwasserautomaten Caminomat gelungen, erstmals einen solchen Apparat zu schaffen, der einen di-

rekt aufgebauten Boiler besitzt und deshalb im ganzen Leistungsbereich keine spezielle Boilerladepumpe benötigt. Diese für kleine Leistungen bevorzugte Anordnung hat außer der kleineren Störanfälligkeit zudem den Vorteil, weniger Standfläche zu beanspruchen als ein seitlich angeordneter Boiler. Trotzdem paßt der Caminomat mit seiner geringen Höhe von nur 1,72 m in jeden Keller. Der Heizkessel des Caminomats besteht aus korrosionsfestem Spezialgußeisen. Er wird in zwei Leistungsstufen von 17000 bis 26000 kcal/h und 27000 bis 36000 kcal/h hergestellt. Zudem gibt es zwei Varianten in bezug auf die Feuerungsart: entweder Öl- beziehungsweise Gasfeuerung oder Wechselbrandausführung. Letztere gibt dem Besitzer die Möglichkeit, jederzeit sofort von flüssigem oder gasförmigem auf festen Brennstoff umzustellen.

Der direkt auf dem Kessel aufgebaute Chromnickelstahlboiler des Strebel-Caminomats hat für beide Leistungsstufen einen Inhalt von 125 l und leistet 300 l Warmwasser mit 60°C.

Das Dreiwegmischventil ist direkt an der Frontseite eingebaut und von außen bedienbar. Die Heizungsanschlüsse sind montagefreundlich vorne oben herausgeführt und bereits mit zwei Absperrschiebern versehen. Ein Steuerkasten, ebenfalls an der Frontseite, enthält alle erforderlichen Elektroaggregate, die Thermostate und Thermometer sowie die Heizungspumpe. Ein spezielles Elektrotabelleau entfällt damit. Für den elektrischen Anschluß ist ein Stecker vorhanden, so daß nur noch die Installation einer Steckdose erforderlich ist.

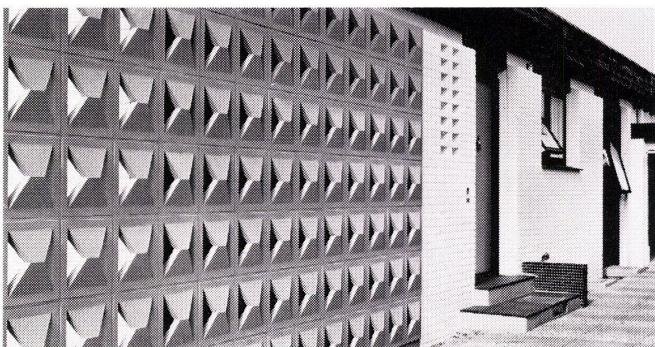
Für die Steuerung des Mischventils kann unter vier verschiedenen Möglichkeiten die den jeweiligen Komfortanspruch entsprechende Thermogyr-Steuerung von Landis & Gyr gewählt werden.

Der Strebel-Caminomat kann als ein wichtiger Beitrag zur Baurationalisierung und -verbilligung betrachtet werden: die einfache Montage durch Anlieferung in drei oder vier Montageteilen, geringe Anschlußkosten dank der günstigen Anordnung aller Anschlüsse, steckerfertig und einfach in der Bedienung und deshalb wenig störanfällig.

Neue Gestaltungsmöglichkeiten mit Weser-Betonformsteinen und Weserwaben-Betonfenstern

Viele Neubauten wirken streng und nüchtern. Mancher Bauherr wünscht sich deshalb seine Fassade etwas dekorativer und aufgelockerter. Als Bauelemente, die diesem Wun-

sche entgegenkommen, sind die Weser-Betonformsteine und Weserwaben-Betonfenster auf dem Markt. Sie dokumentieren die vielseitigen Gestaltungsmöglichkeiten des Baustoffs Beton. Sie wirken leicht und räumen mit dem Vorurteil auf, daß Beton massiv und schwer erscheinen muß.



FABRIK AUTOMATISCHER SCHALT- UND REGELAPPARATE

Werner Kuster AG

4132 Muttetz 2; Hofackerstr. 71
Tel. 061/42 12 55
1000 Lausanne; Rue de Genève 98
Tel. 021/25 01 68
8304 Wallisellen/ZH; Hertistrasse 2
Tel. 01/93 40 54

Danfoss

Bitte senden Sie uns ausführliche Informationen

7201

Name: _____

Firma: _____

Adresse: _____