

Objektyp: **Advertising**

Zeitschrift: **Schweizer Ingenieur und Architekt**

Band (Jahr): **102 (1984)**

Heft 42

PDF erstellt am: **23.09.2024**

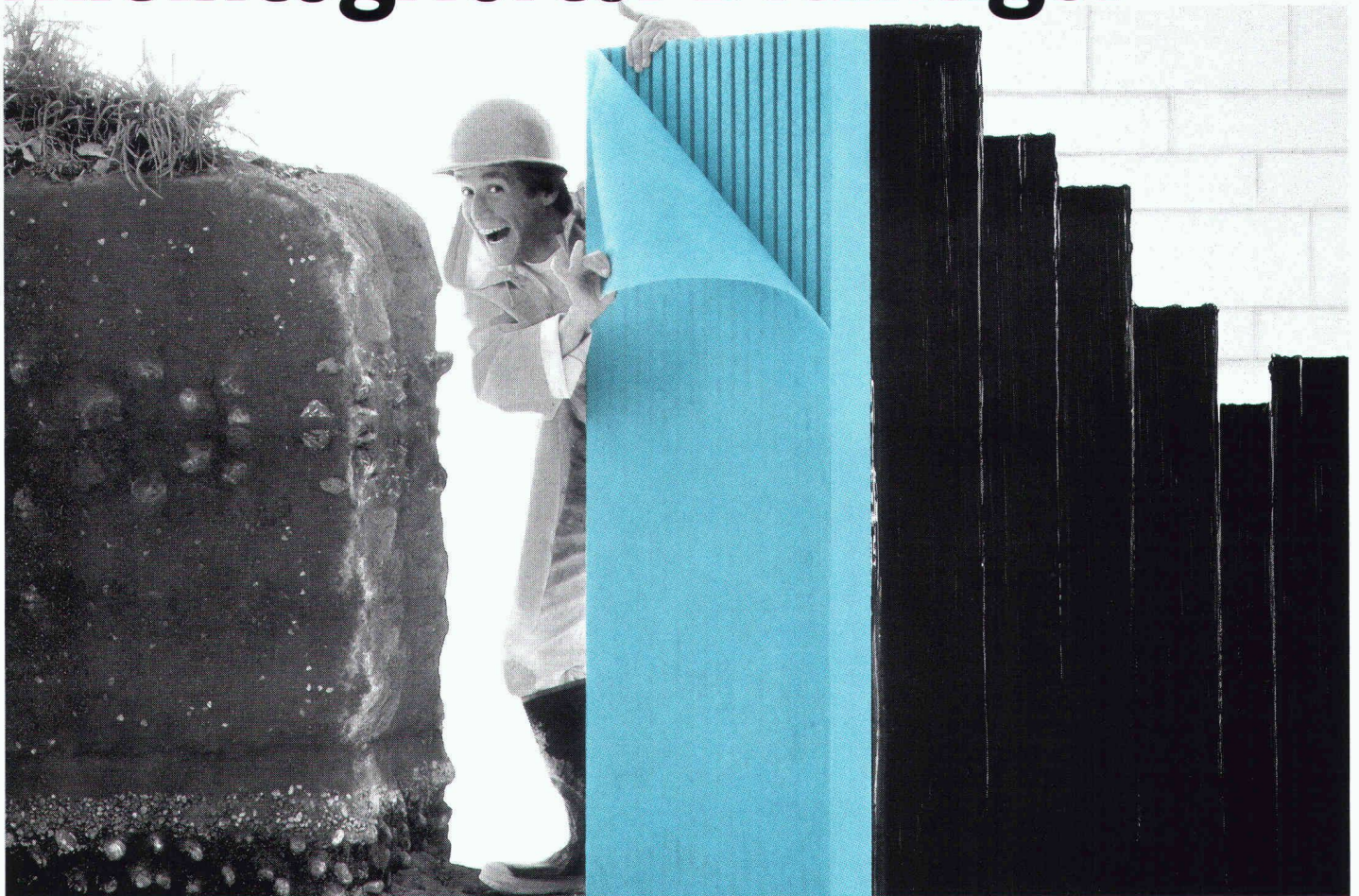
Nutzungsbedingungen

Die ETH-Bibliothek ist Anbieterin der digitalisierten Zeitschriften. Sie besitzt keine Urheberrechte an den Inhalten der Zeitschriften. Die Rechte liegen in der Regel bei den Herausgebern. Die auf der Plattform e-periodica veröffentlichten Dokumente stehen für nicht-kommerzielle Zwecke in Lehre und Forschung sowie für die private Nutzung frei zur Verfügung. Einzelne Dateien oder Ausdrucke aus diesem Angebot können zusammen mit diesen Nutzungsbedingungen und den korrekten Herkunftsbezeichnungen weitergegeben werden. Das Veröffentlichen von Bildern in Print- und Online-Publikationen ist nur mit vorheriger Genehmigung der Rechteinhaber erlaubt. Die systematische Speicherung von Teilen des elektronischen Angebots auf anderen Servern bedarf ebenfalls des schriftlichen Einverständnisses der Rechteinhaber.

Haftungsausschluss

Alle Angaben erfolgen ohne Gewähr für Vollständigkeit oder Richtigkeit. Es wird keine Haftung übernommen für Schäden durch die Verwendung von Informationen aus diesem Online-Angebot oder durch das Fehlen von Informationen. Dies gilt auch für Inhalte Dritter, die über dieses Angebot zugänglich sind.

Wählen Sie Perimate DI. Das Perimeter-Dämmelement mit integrierter Drainage.



Neu im Styrofoam Plan!



Aussenliegende Kellerdämmung und Drainage gibt es jetzt in einem Element – Perimate* DI.

Perimate DI Elemente bestehen aus extrudiertem Polystyrolhartschaum mit eingefrästen Drainagerillen und aufkaschiertem Filtervlies. Die Rillen sorgen für optimale Drainage; das Vlies verhindert ein allfälliges Verschlämmen.

Perimate DI erfüllt alle Anforderungen, die an die aussenliegende Kellerwanddämmung gestellt werden. Es ist erwiesenermassen unempfindlich gegenüber Wasseraufnahme und weist eine hohe Druckfestigkeit auf. Es ist beständig gegen Humussäuren, Schädlingsbefall und Verrottung. Seine ausgezeichneten Dämmwerte behält es langfristig unvermindert bei.

Perimate DI verhindert das

Entstehen von Wasserdruck auf die Kellerwände und es schützt zusätzlich die empfindliche Feuchtigkeitsabdichtung vor mechanischer Beschädigung.

Sollte für Ihr Projekt keine Drainage erforderlich sein, sind Sie natürlich mit der herkömmlichen Perimeter-Dämmung von Dow bestens beraten. Sie bietet die gleichen hervorragenden Dämmeigenschaften.

Perimate DI. Eines der neuesten Dämmstoffprodukte im Styrofoam Plan. Dem Wärmedämmkonzept, das für alle Bereiche des Hauses den richtigen Dämmstoff-Typ empfiehlt. Zum Beispiel Styrofoam*, Roofmate* oder Perimate DI. Alle aus blauem, extrudiertem Polystyrolhartschaum.

Mehr darüber per Coupon.

Erbitte detaillierte Informationen über
 Perimate DI
 den Styrofoam Plan

Name: _____

Beruf: _____

Adresse: _____

Tel. _____

Bitte einsenden an:
 Dow Chemical Europe S.A.
 Badenerstrasse 170, 8036 Zürich

Perimate DI wird in der Schweiz vertrieben durch die WANCOR AG, Regensdorf, Bern und Muttenz.



*Warenzeichen - The Dow Chemical Company

Was bereits gemacht ist, muss nicht erst gemacht werden. Das vereinfacht vieles.

Unsere vorfabrizierten Spezial-Beton-Pfähle sind fixfertig zum Pfählen. Sie verlangen weder umständliche Vorarbeiten noch kostspielige Vorrichtungen. Dadurch wird vieles einfacher. Und sicherer. Denn ihre Qualität hängt nicht vom Baustellenpersonal ab.

Weitere Vorzüge der fertigen BRUN-Pfähle: Sie eignen sich für alle Böden; sie sind besonders lang; sie sind schnell verfügbar; sie erlauben auch bei kleineren Objekten eine Pfählung; sie hinterlassen eine saubere Baustelle.

Möchten Sie Genaueres wissen, verlangen Sie eine ausführliche Dokumentation. Oder fragen Sie. Was Sie erfahren, wird vieles vereinfachen. Und allerhand einsparen.

Elementwerk Brun AG Luzern
6020 Emmenbrücke
Mooshüslistrasse, Postfach
Telefon 041-551616, Telex 72 697

BRUN

Beton-Pfähle von BRUN. Fertig!

Ich bitte um Zusendung
Ihrer Pfahl-Dokumentation.

Firma: _____ SIA

Name: _____

Adresse: _____

Einsenden an:
Elementwerk Brun AG Luzern
Postfach, 6020 Emmenbrücke

Mauerwerkarmierung oder Mauerwerksarmierung?

Wir sagen einfach:

murfor®

- murfor ist eine feuerverzinkte Lagerfugenarmierung aus Stahl III, die einfach ins Mörtelbett eingelegt wird.
- murfor erhöht die Gebrauchssicherheit des Mauerwerks (z. B. Durchbiegung, thermische Einwirkung, Krafteinleitungen).
- murfor als statische Armierung dimensioniert, erhöht den Widerstand des Mauerwerks bei horizontaler und vertikaler Beanspruchung.
- murfor ist aus Elementen à 3,05 m und Längsdrahtdurchmessern von 4 und 5 mm in der ganzen Schweiz lieferbar. Das Sortiment umfasst Elementbreiten von 6 bis 25 cm.
- murfor-Unterlagen erhalten Sie bei Ihrer Verkaufs- und Beratungsstelle.



ZZ

Zürcher Ziegeleien
Giesshübelstr. 40
Postfach, 8021 Zürich
Tel. 01/468 2111

J. Schmidheiny + Co. AG
St.-Leonhard-Str. 32
Postfach, 9001 St. Gallen
Tel. 071/22 32 62

Baustoffe AG Chur
Pulvermühlestr. 81
Postfach, 7001 Chur
Tel. 081/24 46 46

Hard AG Volketswil
8604 Volketswil
Tel. 01/945 45 41

Keller AG Ziegeleien
8422 Pfungen ZH
Tel. 052/31 10 21

Verkaufsstelle GOZ Aargau
Graben 10
5000 Aarau
Tel. 064/22 15 88

Verkaufsstelle GMZ Luzern
Sempacherstr. 14
6002 Luzern
Tel. 041/23 60 42

Verkaufsstelle VZBS
Bern-Solothurn
Bernstrasse 123
3052 Zollikofen
Tel. 031/57 05 55

Backstein AG Allschwil
Binnigerstr. 90
4123 Allschwil
Tel. 061/63 57 57

Sergio Merotto
6951 Lugaggia
Tel. 091/91 34 32

BTR Prébéton
1023 Crissier
Tel. 021/34 97

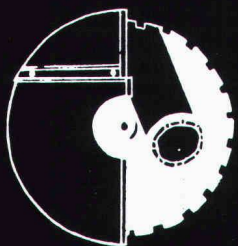
ZÜRCHER ZIEGELEIEN

HANIEL

DER MINERALISCHE QUALITÄTSPUTZ

Für innen und aussen. Bauspezialitäten.

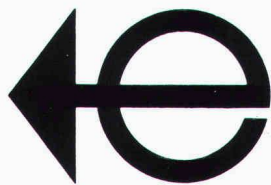
HANIEL Baustoffe AG
St. Alban-Anlage 38, 4002 Basel
Beratung und Verkauf Weich
Telefon 01/8582661



Beton bohren fräsen

- Kernbohrungen bis zu 500 mm Bohrdurchmesser
- Diamantfräsen durch eisen-armierten Beton

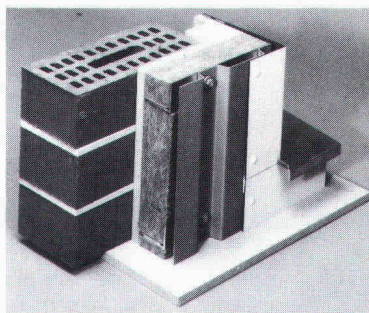
Bruno Erzinger



6053 Alpnachstad

Telefon 041 - 96 10 91

Fassaden-Sanierungen sind Vertrauenssache



Ihr Problem:

- Die Sanierung der Fassaden Ihres Gebäudes

Unsere Lösung:

- Aussenisolation und hinterlüftete vorgehängte Fassade
- Eigene Systeme mit langlebigen und unterhaltsfreien Materialien (Aluminium und Aluminium-Verbund-Produkte)
- Schlüsselfertige Ausführung, garantierter Festpreis, garantierter Fertigstellungstermin
- Umfassende Garantie

Verlangen Sie unverbindlich unsere
Unterlagen



Alesa Alusuisse Engineering AG

Max Högger-Strasse 6
CH-8048 Zürich
Tel. 01 435 33 33
Telex 822220 aae ch



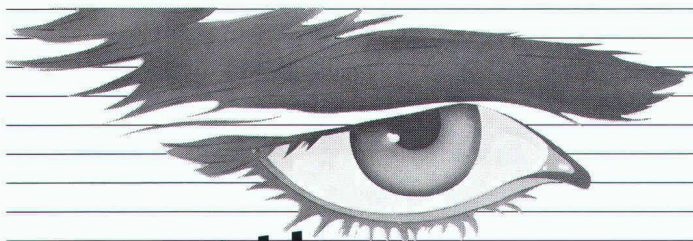
Die schonende Wäschetrocknung durch Kondensation:

SECOMAT- Wäschetrockner

für jeden Trocknungsraum geeignet dank 4 Leistungsstärken.
Wirksame Wärmerückgewinnung, sparsamer Verbrauch, lange Lebensdauer.
Verlangen Sie detaillierte Unterlagen bei:

Krüger + Co.
9113 Degersheim, Telefon 071/5415 44
Niederlassungen: 8157 Dielsdorf ZH,
Hofstetten SO, Münsingen BE,
Gordola TI, Lausanne

KRÜGER

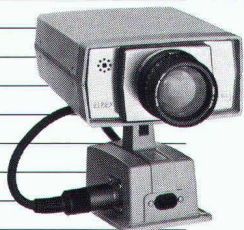


Mit Reichle-TV-Überwachung tragen Sie die Verantwortung leichter

Technisches Fernsehen heisst für Sie, problemlos schützen, kontrollieren, überwachen, beweisen oder steuern vom Monitor aus. Mehr Sicherheit oder rationellere Arbeit sind das Resultat. Unser Angebot reicht von der einfachen Tür-Kamera bis zum komplexen Fernseh-Überwachungs-System.

Fragen Sie uns. (01-930 77 30)

Vertrauen ist gut – Sehen ist sicherer



Reichle + De-Massari

Abt. Technisches Fernsehen
8622 Wetzikon
Tel. 01-930 77 30

SEIT 20 JAHREN
SCHICHTEX
MEHRSCICHTPLATTEN
NUTZ IN DER SCHWEIZ

SCHICHTEX
ISOLIERBAUSTOFFE

Spezialplatten nach Mass.
Im Industrie-,
Gewerbe-,
Landwirtschafts- und
Sporthallenbau.

Leicht und handlich
62,5 cm breit,
Längen bis 300 cm,
Dachelemente bis 500 cm
Spannweite.

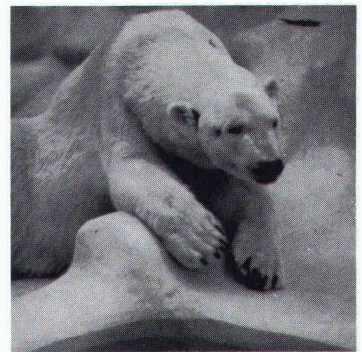
Fernmeldeturm
St. Chrischona
mit SCHICHTEX-SW isoliert.



Bau + Industriebedarf AG
4104 Oberwil / BL Tel. 061 30 40 30

METALLOGAL®
METALLOGAL PUR – DAS NEUE PORENFREIE KORROSIONSSCHUTZ-SYSTEM

Der Eisbär



braucht kein Korrosionsschutz-System. Aber vielleicht Sie?

Denn es gibt mehr Einsatzbereiche von METALLOGAL® als man denkt.

Druckrohrleitungen • Stahlhochbau Kraftwerke • Brücken • Industrieanlagen • Hafenanlagen • Schiffsrümpfe Container • Stahlgerüste • Offshore Kräne usw.

Die Produktpalette zeichnet sich durch folgende Eigenschaften aus:

einkomponentig • feuchtigkeitshärtend, daher weitgehend witterungsunabhängig • porenfrei • verarbeitbar bei relativen Luftfeuchten bis 98% und Temperaturen bis um den Gefrierpunkt • kurze Trocknungszeiten • leicht applizierbar • nach langen Standzeiten problemlos überarbeitbar • volle Schutzwirkung schon als Dünnschichtsystem • Bewährung in der Praxis bei einer Vielzahl von Referenzobjekten • Gewährleistung mit Versicherungsschutz über Jahre gegen Korrosion.

RUBILIT AG

THUNSTRASSE 25 CH-3113 RUBIGEN
TELEFON 031 92 50 11 TX 911 628 RUBI CH

Eine Tochtergesellschaft der
KLEINERT & UNTERNEHMUNGEN

Wir möchten gerne nähere Informationen über METALLOGAL®-PUR

Firma _____

Kontaktperson _____

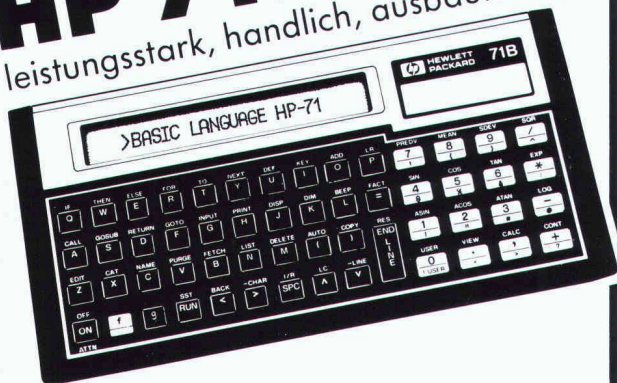
Strasse _____

PLZ/Ort _____

Telefon _____

NEU HP 71B

leistungsstark, handlich, ausbaufähig!



- Hohe Speicherkapazität: Arbeitsspeicher (RAM) 17,5 KByte
- Ausbaufähig: maximaler Speicherausbau 33,5 KByte
- Hohe Rechengeschwindigkeit: 10-15mal schneller als HP-41
- Handlich: 19,2x9,7x2,6 cm
- Anschluss für HP-IL-Interface-Schleife
- Software für das gesamte Bau- und Vermessungswesen

Einführungsangebot

Hardware

HP-71 mit IL-Modul
Kassettenstation
HP-IL-Thermoprinter

Software

Statikpaket
Rahmen, Durchlaufträger, Balken auf elastischer Bettung
usw.

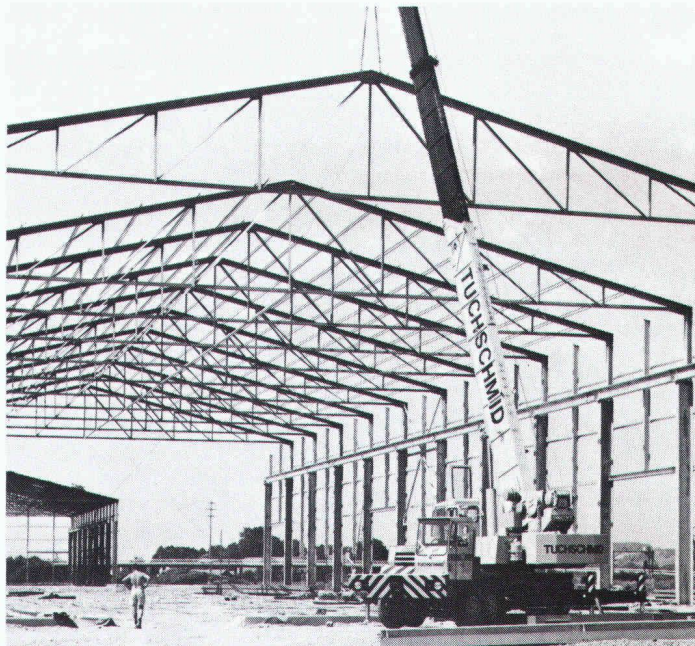
Einzelpreis
Fr. 6008.-

Unser Angebot
Fr. 4994.-

Sie sparen Fr. 1014.-

Bärtschi & Co., Zeitglockenlaube 4, 3000 Bern 7,
Telefon 031 / 22 77 44

H. Suhner, dipl. Ing. ETH, Ulmenweg 12a, 3604 Thun,
Telefon 033 / 36 75 15



Stahlbauten von Tuchschnid
von erfahrenen Fachleuten
durchdacht geplant und
sorgfältig konstruiert.

Stahlbauten - Hochregallager
Fenster und Fassaden



Tuchschnid

Tuchschnid AG

Kehlhofstrasse 54
CH-8500 Frauenfeld

Telefon 054 26 11 11
Telex tuag 7 64 63

Verbundpfähle

Stahlprofile mit Betonmantel

- Mit dem Hochbaukran oder mit Schreitbagger ausführbar
- auch auf beengten, schwer zugänglichen Baustellen möglich
- kein Arbeitsplanum und keine Zufahrt zur Baugrube nötig
- dank sehr kleiner Installationsaufwendungen auch für kleine Arbeiten wirtschaftlich.

BLESS

Technische
Beratung/Bau-
ausführung:

Neugutstr. 52, 8600 Dübendorf

Bauunternehmung AG Tel. 01/8210085
Zurich - Dübendorf - Aarau - Chur - Grenchen - St. Gallen



Jetzt noch die Dachisolation und mein Plan ist fertig:

100%ig vollflächige Isolation mit Nut und Kamm-Verbindung und schöner Untersicht (Bauherrenwunsch), sicher begehbare Unterdach (Handwerkerwunsch)

Klar: **gonon Isolations-Unterdach** – ein Schweizer Qualitätsprodukt (mein Wunsch)

Typ A: reine Polystyrol-Hartschaumplatte

Typ B: mit oberseitig überlappender Hartfaserplatte

Typ C: mit kantenbündiger Spanplatte als Estrichbodenisolation

Typ D: mit oberseitig überlappender Hartfaserplatte und unterseitig kantenbündiger Hartfaserplatte

Typ E: mit unterseitig kantenbündiger Gipskartonplatte

Typ F: mit oberseitig überlappender Hartfaserplatte und unterseitig kantenbündiger Gipskartonplatte

Typ G: unterseitig mit echtem Fichtentäfer

Typ H: mit oberseitig überlappender Hartfaserplatte und unterseitig mit echtem Fichtentäfer

Typ L: unterseitig mit mineralisierter Holzwolle

Typ M: mit oberseitig überlappender Hartfaserplatte und unterseitig mit mineralisierter Holzwolle

Klar – ich will eine problemlose Dachisolation, senden Sie mir bitte Prospekt , Preisliste , Muster vom Typ , besuchen Sie mich bitte .

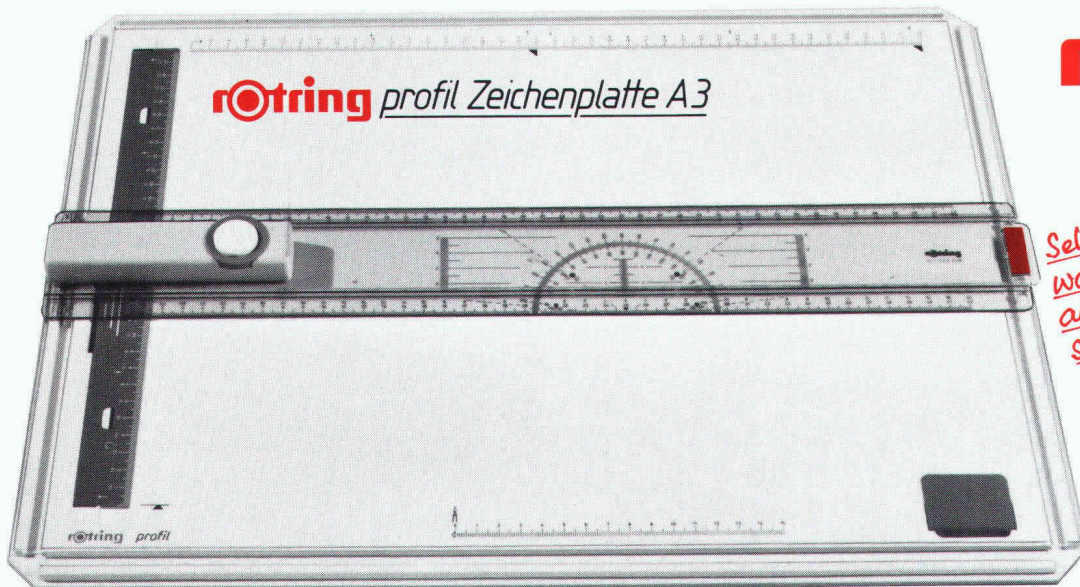


gonon Kunststoffwerk AG
CH-8226 Schleithelm SH
Tel 053/6 47 21
Telex 76723 gonon-ch

gonon

23

Wir haben aus einer guten Zeichenplatte eine sehr gute gemacht



rotring
zeichnen und schreiben

*Sehr gut, die neue
wahlfreie Zusatzarretierung
auf der Parallelzeichenschiene
beim A3-Format!*

BON

Einsenden an:
rotring (Schweiz) AG,
Postfach, 8953 Dietikon

rotring Zeichenplatten haben in Schule, Ausbildung, Beruf und Hobby als mobiler Zeichen- und Zeichenzeitplatz unzählige Freunde gefunden. Als Basis für sauberes Zeichnen bieten sie viele Vorteile bis ins Detail. ● Abwaschbarer Plattenkörper aus reflexfreiem, bruchstabilem Kunststoff. ● Präzise Führungsstege an allen 4 Seiten. ● Klemmschienen und Zusatzklemmen für winkelgenaue Befestigung des

Zeichnpapiers. ● Und ganz neu: Wahlfreie Zusatz-Arretierung der Zeichenschiene beim Format A3: Sorgt für absolut festen Sitz, ohne dass auf die Vorzüge der schnellen und präzisen STOP-and-GO-Mechanik verzichtet werden muss. Wir können gar nicht alle Vorteile der rotring Zeichenplatten aufzählen. Fordern Sie deshalb weitere Detailinformationen an.

- Senden Sie mir bitte die neue Zeichenplatten-Broschüre
- Senden Sie mir bitte kostenlos die 64seitige Broschüre über das gesamte rotring-Programm

Name, Vorname _____
Firma _____
Strasse _____
PLZ, Ort _____

Die flüssige Dampfsperre für Decken und Wände

erprobt — bewährt — kostensparend
einfach in der Anwendung

Unterlagen und technische Beratung
durch

HESCO AG

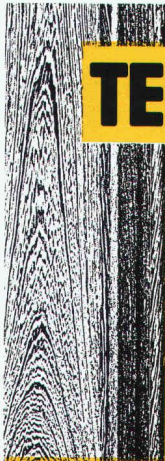
Poststrasse 30

CH-6301 Zug/Schweiz

Telefon 042 / 21 12 55-56

Telex 868 948

0418.06.101



TERHÜRNE

Ideen mit Holz

Die
bessere
Idee



Generalimporteur:

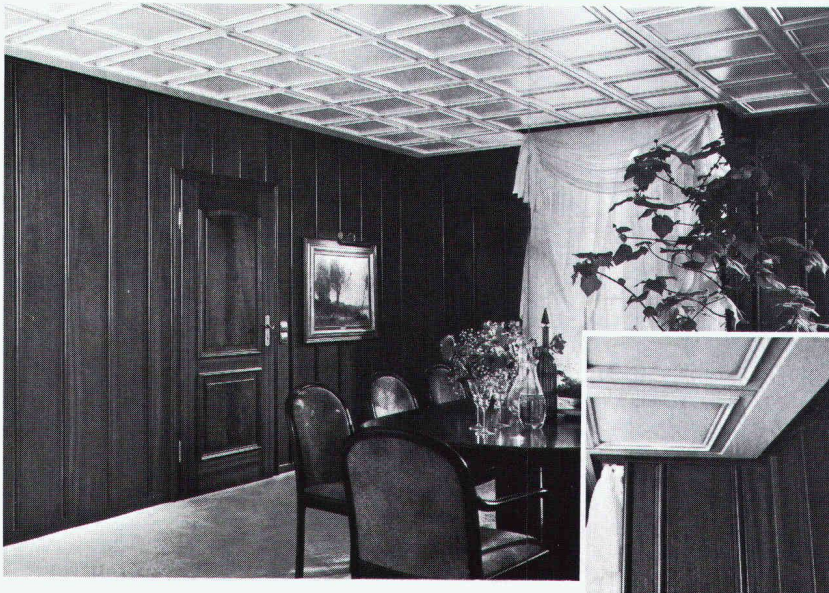
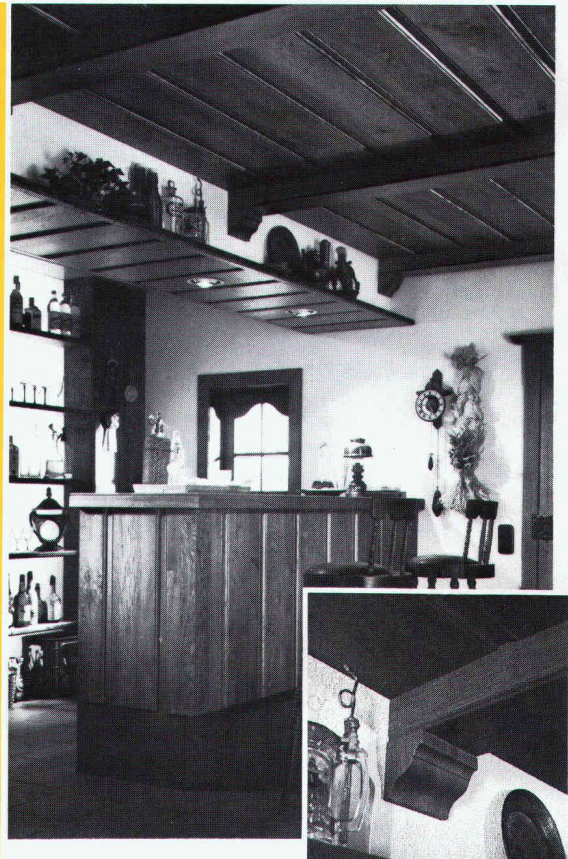
Pella AG
Baslerstr. 16
4153 Reinach
Tel. (061) 76 80 10

Exklusive Raumausstattung?
Besondere Eleganz oder urige
Gemütlichkeit, avantgardistisch
oder traditionell, modern oder
nostalgisch: Holz macht's möglich.

Die Raumausstattung mit
Holz an Wand und Decke wird
mehr und mehr gefragt. Sie bleibt
viele Jahre lang ansehnlich
und wertbeständig.

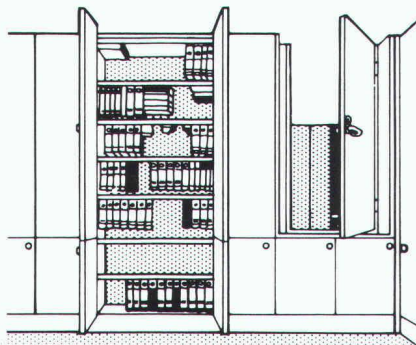
Wo besondere Ansprüche ge-
stellt werden an die Ausstattung
von Wand und Decke mit Paneelen,
Täfelbrettern und Kassetten, bieten
wir mit dem Exklusiv-Programm
von Terhürne eine erstklassige Aus-
wahl in vielen Holzarten und
Maßeinheiten.
Und eine zuverlässige Fachberatung.

**Verlangen Sie unsere
detaillierten Unterlagen.**



Hüppe Varistat.

Raumtrennung mit Köpfchen.



Hüppe Varistat. Problemloser Auf- und Abbau, geringes Gewicht und eine hervorragende Schalldämmung machen Hüppe Varistat zum idealen Trenn- und Schrankwandsystem für den versetzbaren Innenausbau. Die Möglichkeiten für die Inneneinrichtung von Varistat-Schrankwänden sind praktisch unbegrenzt.

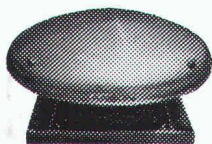
HÜPPE

Hüppe-Inbau AG, 9410 Heiden

Raumsysteme Tel. 071 / 91 11 83

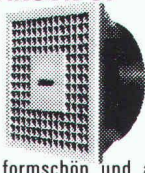
Der bewährte Schweizer Partner für Schiebe- und Faltwände.

ANSON Dachventilatoren



für Flach-, Schräg- und Sheddächer. Bis 50'000 m³/h. Geräuscharm und wartungsfrei. Auch für hohe Temperaturen und aggressive Medien. Preisgünstig von
ANSON AG 01/461 40 80
8055 Zürich Friesenbergstr.108

Mauerventilatoren ANSON UP



sind formschön und ab 12 cm Wandstärke einbaubar. 220 oder 380 V, Drehzahl regelbar.
450 m³/h ab Fr. 244.-
800 m³/h ab Fr. 271.-
1200 m³/h ab Fr. 334.-
2000 m³/h ab Fr. 495.-
Elektrofachgeschäfte +
ANSON AG 01/461 40 80
8055 Zürich Friesenbergstr.108

Cheminée-Ventilatoren ANSON



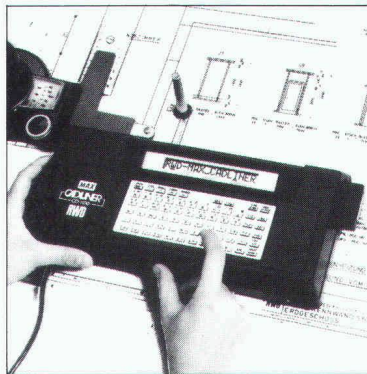
sorgen für rasches Brennen und gleichmässigen Zug. Auch nachträglich montierbar. 220 V.
Ab Fr. 975.-
Cheminéebauer, Elektroinstallateure und
ANSON AG 01/461 40 80
8055 Zürich Friesenbergstr.108

Visura

Treuhand-Gesellschaft
Société Fiduciaire
Società Fiduciaria

Seit 50 Jahren Partner für
Steuern · Buchführung · EDV ·
Personalvorsorge · Branchen-
konforme Betriebsberatung

Zürich, Aarau, Altdorf, Grenchen,
Lausanne, Luzern, Olten, St. Gallen, Solothurn, Stans



RWD

Schweizer Qualitäts-
Zeichentechnik

Cadliner CD 1100 die professionelle Lösung für elektronisches Pläne beschriften.

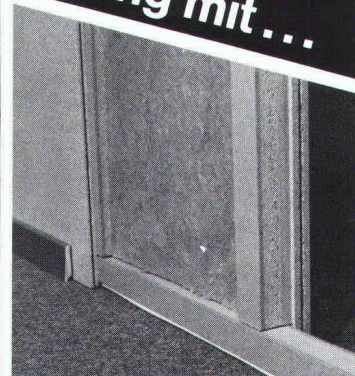
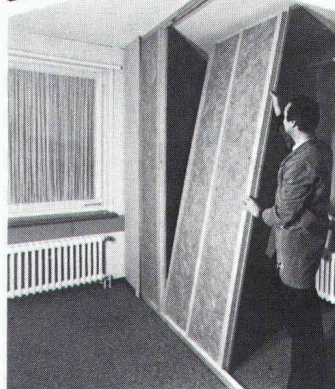
Senden Sie mir deshalb **gratis** die umfassende Dokumentation über Cadliner CD 1100.

3/1

Adresse

Coupon einsenden an: Reppisch-Werke AG, 8953 Dietikon, Tel. 01-740 68 22

Sanieren + isolieren in einem Arbeitsgang mit ...



Trennwandelemente für Neubauten · Umbauten
individuelle Raumgestaltung
Die ideale Holztrennwand mit hoher Schall- und Wärmeisolation.
Schnelle, saubere und einfache Montage auch in bewohnten Räumen.
Schalldämmwert lt. EMPA-Test 45 dB. Wandstärke 80 mm.
Normgrösse 260 x 93 cm.

Coupon Trennwand SZ

Senden Sie uns Ihre technischen Informationen/Muster

Firma

Sachbearbeiter

PLZ/Ort

Telefon

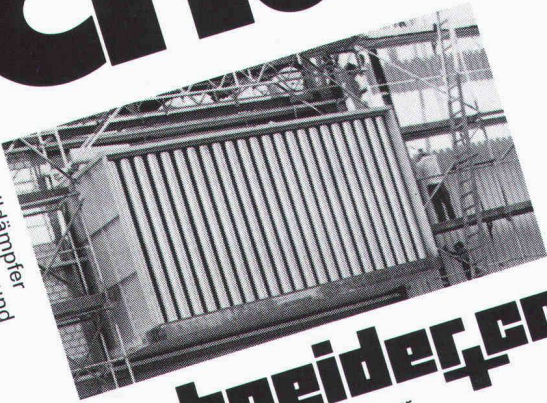
WE
SPAN

Hersteller:
Wespanwerk Wenger AG
8574 Lengwil
Telefon 072 - 75 13 13

Vertretung Kt. ZH: Schlumpf AG
Isoliermaterialien + Sperrholz
8606 Nänikon
Telefon 01 - 941 11 40

Lärm Schutz

Schalldämmplättchen
für Lüftung- und
Klimaanlagen



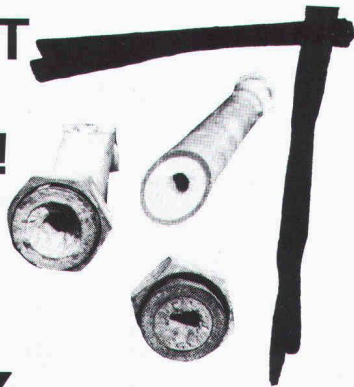
Schneider+Co

Schneider+Co. AG, 8401 Winterthur
Isolierungen und Industriebedarf
Abteilung Lärmbekämpfung und Akustik
Telefon 052/89 21 21

D

SCHLUSS MIT SOLCHEN PROBLEMEN!

Allein in der Schweiz über
10 000mal erfolgreich im
Einsatz:

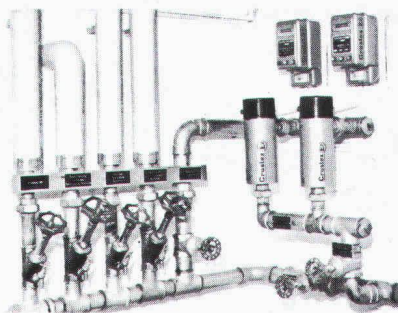


Crustex

elektrophysikalische Kalk-
und Korrosionsschutzanlagen

Darum CRUSTEX:

- geschmacklich und chemisch unverändertes, einwandfrei sauberes und gesundes Trinkwasser
- keine Chemikalien, daher äusserst umweltfreundlich
- kein Kesselstein, keine Korrosionen
- bis 10 Jahre Garantie
- kein Unterhalt, unbedeutende Betriebskosten
- keine Bewilligungspflicht



Fabrikant:

CRUSTAG, Postfach, 8023 Zürich, Telefon 01 / 251 08 16

- Wir wünschen unverbindliche Beratung
 Senden Sie Dokumentation

- Wir interessieren uns auch für Ihren Clino-Feinfilter

Name _____ Strasse _____
Plz./Ort _____ Telefon _____ SIA

NEPTUN DUO

Die Hebelmischer
mit der bewährten NEPTUN-Technik
und dem DUO-Prinzip



DUO-Prinzip heisst:

- Temperaturregulierung mit bewährtem Steuerkolben
- Mengenregulierung und Schliesstechnik mit Keramikscheiben
- grosse Wasserleistung



Metallgiesserei und
Armaturenfabrik Lyss
CH-3250 Lyss
Telefon 032 84 34 64
Telex 349 463 alysc ch

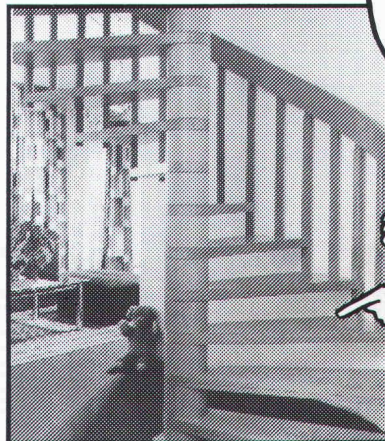
Oederlin AG
Armaturenfabrik
CH-5401 Baden
Telefon 056 92 01 01
Telex 52 812 oedco

OEDERLIN

Aus unserem Fabrikationsprogramm:

Die Columbus Spindel- Treppe.

AUS HOLZ.
TECHNISCH
KLUG DURCH-
DACHT UND
FORMSCHÖN!



Verlangen Sie bitte die ausführlichen
Prospektunterlagen bei

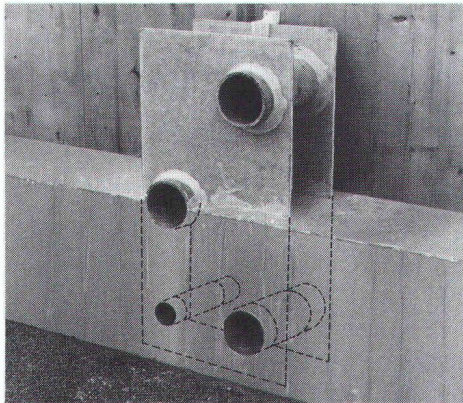
Industriestrasse
9245 Oberbüren
Tel. 073 - 51 37 55

Columbus Treppen ag



Betondurchführungen für Werksleitungen TENAX

Das fertige Einbauelement
für Gas, Wasser, Strom und Telefon-
leitungen



Das Element wird direkt bei der Wandherstellung einbetoniert. Kältebrücken, Durchfeuchtungsprobleme, späteres Schliessen verbleibender Öffnungen gehören der Vergangenheit an. Gruppen- wie auch Einzelelemente für Betonwände sind erhältlich bei Ihrem Baumaterial-Händler.

Generalimporteur: THUMAG AG
Aachstrasse 2, 9326 Horn, Tel. 071 / 41 22 42

Der sichere und wirtschaftliche Fließbeton.

PREMIX[®] Beton

Bezugsquellenverzeichnis
PREMIX AG 031 45 75 40



Baustatikprogramme für Commodore, Sirius/Victor und IBM PC

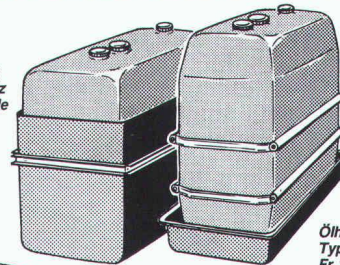
Ebene und räumliche Stab- und Fachwerke, Durchlaufträger und -Platten, Platten mit finiten Elementen usw.
Neu: TWO

Wulf Seele, Ing. SIA, Flurstrasse 44, 2544 Bettlach, 065 / 55 21 43

Heizoeltank-Aktion

Vom Bundesamt
für Umweltschutz
bewilligte Modelle

1000 ltr.	330.-
1100 ltr.	330.-
1500 ltr.	445.-
2000 ltr.	530.-



Auffangwanne aus
Kunststoff

Inhalt 100% 25%

1000 ltr.	470.-	220.-
1100 ltr.	490.-	260.-
1500 ltr.	640.-	280.-
2000 ltr.	695.-	320.-

Elektro-Pumpe
220 V, 30 ltr./min.
Fr. 310.-

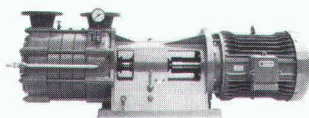
Ölhandpumpe
Typ Standard ca. 30 ltr./min.
Fr. 150.-

faser-plast

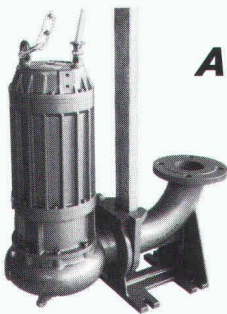
Faser-Plast AG Kunststoffe
9532 Rickenbach/Wil Telefon 073-23 21 44

3S PUMPEN

LÖSEN IHRE PROBLEME
FÜR
WASSER



ABWASSER



UND DRUCK



SOMMER
SCHENK
SUISSE

PUMPENBAU
CH-5213 VILLNACHERN
TEL.056 4313 63

Nicht
im Büro.

Und doch zu
sprechen.

AIR CALL Service 100

Der persönliche Auftrags- und Anrufbeantwortungsdienst
für alle Aufgaben. Rund um die Uhr.



Bitte informieren Sie mich:

Name SIA11

Vorname

Anschrift

Telefon

Air Call Communications, Ottikerstrasse 53
8006 Zürich, Tel. 01/36127 27

Air Call: Zürich Basel Genf Lausanne

TRANSVERTAS BSW

Styrodur[®]

Isolation kennt
keine Grenzen

Kork AG

Kunststoffwerke und Generalvertretungen

Industriestrasse

5623 Boswil

Tel. 057 4711 44 / Telex 53 879

Ratex-Service schützt Ihre Liegenschaft vor Schädlingen

● Fassadenschutz gegen Tauben

Ratex-Plast - Vilsen-Elemente - Verdrahtungen - Vernetzungen

Mit diesen vier Möglichkeiten halten wir Tauben von Ihrer Liegenschaft fern, ohne zu töten. Garantie bis 10 Jahre.

● Holzschutz

Dachstock-Imprägnierungen, 10 Jahre Garantie

● Schädlingsbekämpfungs-Aktionen

gegen Käfer - Mäuse - Ratten - Ameisen - Wespen usw.

Verlangen Sie eine unverbindliche Inspektion

Ratex-Service Ihr zuverlässiger Partner
Hohlstrasse 35, 8026 Zürich, Tel. 01 / 241 33 33



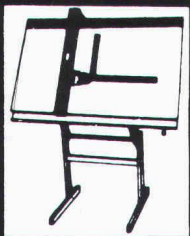
Zeichentische zu Discountpreisen

70 x 100/A1 kompl. Fr. 695.-
Auch andere Modelle/Größen

Unverbindliche Unterlagen:

Joma-Trading AG, Friedauweg 10
8355 Aadorf, Tel. (052) 47 47 11

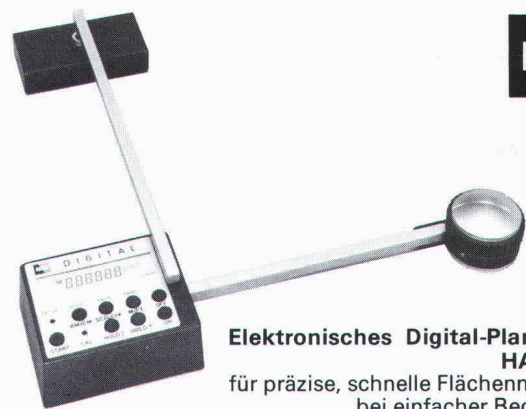
Ein unschlagbares Preis-/Leistungsverhältnis!



DER Mörtel[®] in der Schweiz... wirtschaftlich,
sicher und leicht in der Verarbeitung.

**PRE
SYN** Mörtel

PRESYN 031 467646



HAFF

**Elektronisches Digital-Planimeter
HAFF 320**
für präzise, schnelle Flächenmessung
bei einfacher Bedienung.

- 6stellige Digital-Anzeige, 10 Tasten, 3 mit Doppelfunktion, Nullstellung, Eichung auf Messunterlage
- 15 gespeicherte Massstabsverhältnisse, 2 weitere frei programmierbar und beliebig aufrufbar
- Anzeigefeld mit Messwert, Massstab und Masseinheit, Messwert im Speicher, Batteriekontrolle
- Messwert-Addition, -Subtraktion, -Speicherung, Durchschnittswert bei 2 oder 3 Umfahrungen
- Automatisches Abschalten bei Datenerhalt, Stromversorgung mit Batterien oder Akku mit Ladegerät
- In Vorbereitung: Längenmessgerät (Kurvenmesser) und Drucker (Klein-Printer) zur Datenerfassung.

Beratung und Dokumentation durch
Grab + Wildi AG
Ausstellung Seilergraben 61
8023 Zürich, Tel. 01/251 57 88
8902 Urdorf, Tel. 01/734 36 67

**GRAB
+
WILDI**



MSU Sicherheits-Elemente für den Hoch- und Tiefbau

MSU-NORM-Leitern, -Sicherheits-Einrichtungen, MSU-System-Geländer und Treppen; Ausführung in Aluminium oder Edelstahl-Poly für:

- Kanalisationschächte ● Kabelschächte
- Kläranlagen ● Wasserreservoirs
- Anlagen mit Explosionsgefahr
- Hochkammine ● Elektrizitätsobjekte

Ihr Vertrauens-Partner:
**MSU-NORMEN
Henri Zenhäusern AG**
Birmensdorferstrasse 134a
CH-8902 Urdorf ZH
Telefon 01 / 734 25 20-21
Telex CH 58 568 MSU

Stellenangebote

Unsere Auftraggeberin ist eine mittelgrosse, erfolgreiche und gut fundierte Generalunternehmung mit eigenem Architekturbüro. Der Sitz befindet sich in Winterthur. Im Zuge des gezielten Ausbaus suchen wir einen jüngeren

Architekten HTL

Die Position bietet ein breites Aufgabenspektrum. Nach sorgfältiger Einarbeitung übernehmen Sie planerische Arbeiten, Kostenermittlungen, Devisierungen und – je nach Eignung und Wunsch – auch Bauleitungen. Dazu gehören Verhandlungen mit Behörden und Bauherren.

Für diese herausfordernde und entwicklungsfähige Position stellen wir uns einen jüngeren Architekten vor (auch ein Kandidat direkt ab HTL hat gute Chancen). Grosses Gewicht legen wir auf Ihre planerischen und organisatorischen Fähigkeiten.

Wir freuen uns auf Ihre Kontaktnahme. Für weitere Auskünfte stehen wir Ihnen gerne telefonisch zur Verfügung, auch ausserhalb der Bürozeit bis 21 Uhr. Sie können auf unsere volle Diskretion zählen.

Personalberatung und
Kaderselektion

Gerber & Gerber



Riedhofstrasse 45
8408 Winterthur
Telefon 052/25 50 60

Für unsere Tochtergesellschaft in Zug mit Tätigkeiten in den Bereichen Generalunternehmung, Immobilienhandel und Verwaltung suchen wir einen

Projektleiter für das Profitzentrum Generalunternehmung

Einem versierten Baufachmann mit gründlicher Ausbildung, z.B. als Ingenieur oder Architekt HTL mit Unternehmungserfahrung, wird eine ausbaufähige Stellung in einem jungen, rasch expandierenden Betrieb geboten. Der Projektleiter ist direkt dem geschäftsführenden Direktor unterstellt; eine Beförderung zum stellvertretenden Geschäftsführer ist nach der Einarbeitungszeit vorgesehen.

Leistungsgerechte finanzielle Bedingungen und zeitgemässe Sozialleistungen sind selbstverständlich.

Idealalter: 30–40 Jahre.

Ihre telefonische oder schriftliche Bewerbung richten Sie bitte an:

FITRAG Finanz und Verwaltungs AG
(Hr. C. Luchsinger)
Baarerstrasse 98, 6302 Zug – Tel. 042/31 65 65

Wir möchten unser Arbeitsteam ergänzen durch einen versierten und dynamischen

Hochbautechniker HTL

Unsere vielfältigen Bauvorhaben ermöglichen eine abwechslungsreiche und kreative Tätigkeit. Dabei übernehmen Sie Verantwortung für das Erstellen von Detail- und Ausführungsplänen grösserer Projekte.

Falls Sie Freude an anspruchsvollen Aufgaben empfinden, Zusammenarbeit schätzen und über etwas praktische Erfahrung verfügen, dann ist dies eine echte Herausforderung für Sie.

Unser Personalchef, R. Meyer, gibt Ihnen gerne weitere Auskunft über diese interessante Position (Tel. 041/50 66 66).

Wir freuen uns, Sie kennenzulernen.

Mit Anliker auf
Vertrauen bauen



ANLIKER

Anliker AG
Generalunternehmung
Waldstrasse 30
6015 Reussbühl
Tel. 041/50 66 00



**Gemeinde Horgen
Bauamt**

Für die Abteilung Leitungskataster suchen wir auf 1. Januar 1985 oder nach Vereinbarung einen tüchtigen

Vermessungs- evtl. Tiefbauzeichner

für die Mitarbeit bei der Aufnahme und Nachführung unseres vorläufig noch grafischen Leitungskatasters.

Das Salär richtet sich nach der Besoldungsverordnung der Gemeinde Horgen.

Wir erwarten Ihre Bewerbung mit den üblichen Unterlagen bis Mitte November 1984 an das Bauamt Horgen, Bahnhofstrasse 10, 8810 Horgen. Weitere Auskünfte erteilt gerne der Gemeindeingenieur (Tel. 01/725 22 22, intern 234)

HOLINGER



Wir suchen:

Chef-Bauleiter

für die Bauüberwachung einer Abwasserreinigungsanlage im Nahen Osten.

Anforderungen:

- Mehrjährige Erfahrung in der Bauleitung von Industrie- und Hochbauten oder Kläranlagenbauten
- Gute Kenntnisse der englischen Sprache
- Bereitschaft, ab etwa November 1984 für etwa 1½ Jahre im Nahen Osten zu arbeiten.

Gerne erwarten wir Ihre Bewerbungsunterlagen mit Foto, Lebenslauf, Zeugniskopien und Handschriftprobe.

Ingenieurbureau Holinger AG

Galmsstrasse 4, 4410 Liestal, Telex 966 191 Hoag

Junges, dynamisches Architektur- und Ingenieurbüro in Zürich mit interessanten Aufgaben sucht

1 Bauingenieur HTL/ETH

1 Architekten HTL/ETH

mit Erfahrung in Projektierung, Ausschreibung und Bauleitung von Tief- und Hochbauten.

Offerten bitte unter Chiffre SIA 129 an IVA AG, Postfach, 8032 Zürich.

Gesucht in kleineres, aufgeschlossenes Team

Raumplaner

mit Hochschulabschluss, vorzugsweise als Kulturingenieur oder Architekt, praktischer Erfahrung in Orts- und Regionalplanung und gewandtem schriftlichem Ausdruck in der deutschen Muttersprache.

Kurt Neeser, dipl. Architekt ETH SIA BSP

Büro für Orts- und Regionalplanung

Keltenstrasse 50, 8044 Zürich, Tel. 01/47 56 46

Auf Grund langjähriger und umfassender Erfahrung ist dieser GU in der Lage, anspruchsvolle Kunden kompetent zu beraten. Wenn intelligente Bauherren diese Firma zuziehen, fallen viele Probleme dahin. Das Programm umfasst totale Dienstleistung.

Hochbau/Innenausbau

Bauführer / bis 100 Mann unterstellt / Grossprojekte / Zürich / GU

Die Referenzliste zeigt eines: erfahrene und risikobewusste Bauherren bauen seit Jahrzehnten mit dieser Firma. Im Programm stehen: Geschäftshäuser, Einkaufszentren, Schulhäuser, Spitalbauten, Forschungsstätten, Mehrfamilienhäuser gehobenen Standards sowie Industriebauten. Die Auftraggeber sind weit gestreut und kommen aus Handel, Gewerbe, Verwaltung und Industrie.

Das bestehende, bewährte Bauführer-Team braucht dringend Verstärkung. Bei Baustellen in Zürich und Umgebung werden Sie recht anspruchsvolle Aufgaben übernehmen. Selbst als erfahrener Fuchs werden Sie da mit grosser Wahrscheinlichkeit noch Einiges dazulernen. Je nach Projekten sind Ihnen bis zu 100 Leute unterstellt. Da kommen Ihre Führungsfähigkeiten recht zum Tragen. Die einzelnen Vorhaben können bis zu 4 Jahre dauern. An Schwerpunktaufgaben wären für Sie hervorzuheben: Örtliche Bauführung im anspruchsvollen Hochbau, Baustellenaufsicht, Koordination der Bauarbeiten respektive der einzelnen Unternehmungen, Behördenkontakte, Ausmassarbeiten, Garantiewesen usw.

Was hier gesucht wird, sind Leute mit Format. Als Basis bringen Sie mit: Hochbauzeichner, Hochbautechniker oder geeignete handwerkliche Ausbildung. Sie sind zwischen 28 und 55. Unbedingt mitbringen müssen Sie mindestens 2jährige Erfahrung als örtlicher Bauführer im Hochbau, vor allem auch im anspruchsvollen Innenausbau. Diese angesehene Stelle wird Sie recht fordern. Da werden Sie aber auch volle Befriedigung finden. Auch die Konditionen stimmen. Fragen Sie uns doch einfach! Oder noch besser. Schicken Sie uns Ihren Kurzlebenslauf. Ihr Gesprächspartner: Rolf A. Meier, AURELIUS, Unternehmensberatung, Thurgauerstr. 40, 8050 Zürich Postfach, Tel. 01 302 68 15 oder 302 66 30. Es gehen keinerlei Daten von Ihnen an unseren Auftraggeber ohne Ihr ausdrückliches ok und ein informatives Gespräch mit uns. Danke für Ihr Interesse.

aurelius

Professional Personnel Consulting

Wir wenden uns an jüngere

dipl. Architekten ETH

mit einigen Jahren Entwurfserfahrung und bieten die Chance einer vielseitigen, aber auch anspruchsvollen Tätigkeit.

Für private und öffentliche Bauherren bearbeiten wir Projekte verschiedenster Grösse nebst Neubauprojekten im Wohnungsbau, Gewerbe- und Bürobau, vermehrt auch Umbaufaufgaben, oft mit hohen gestalterischen Anforderungen.

Bei vorhandenem Talent und der Bereitschaft zu ausserordentlichem Einsatz ist die Möglichkeit für eine längerfristige Zusammenarbeit gegeben.

Bitte melden Sie sich zu einem unverbindlichen Kontaktgespräch über Tel. 01/201 22 66,
Stücheli + Huggenberger Architekten AG, 8002 Zürich

Zur Ergänzung unseres Mitarbeiterteams suchen wir per sofort oder nach Vereinbarung einen initiativen

Tiefbauzeichner

wenn möglich mit Erfahrung.

Das Aufgabengebiet umfasst zeichnerische und konstruktive Tätigkeiten im Strassen- und im allgemeinen Tiefbau sowie die Mithilfe bei Absteckungs- und Bauleitungsaufgaben.

Wir bieten Ihnen eine

- selbständige und verantwortungsvolle Tätigkeit in angenehmem Arbeitsklima
- individuelle Arbeitszeit
- fortschrittliche Anstellungsbedingungen und gut ausgebaute Sozialleistungen

Gerne erwarten wir die Zusendung Ihrer kompletten Bewerbungsunterlagen oder Ihren Anruf. Unser Herr Beckbissinger steht Ihnen für weitere Auskünfte gerne zur Verfügung.

Ernst Winkler + Partner AG
Ingenieur- und Vermessungsbüro
Quaderstrasse 18, 7000 Chur
Telefon 081/22 03 03



Unternehmerisches Flair

können Sie bei unserem Auftraggeber, einem gesamtschweizerisch führenden Unternehmen der Branche, voll entfalten. Der Arbeitsort befindet sich in der Region Zürich. Einem initiativen Bauingenieur HTL oder Architekten bietet sich die Chance, als

Chef Bauprodukte

die beachtliche Marktstellung der seit Jahren bewährten Dichtungssysteme aus Kautschuk und Kunststoffen für den Hoch- und Tiefbau auszubauen. Ein gut eingespieltes kleines Team von Baufachleuten wird Sie dabei unterstützen. Als Produktgruppenchef gestalten Sie Marktstrategie, geben Impulse für die Weiter- und Neuentwicklung von Produkten und betreuen bedeutende Kunden und Geschäfte persönlich.

Nebst Bauerfahrung und Führungsqualitäten verfügen Sie über ein gutes Kontaktvermögen und können sich in Deutsch, Englisch und wenn möglich auch in Französisch klar ausdrücken. Eine gründliche Einführung erfolgt durch den bisherigen Stelleninhaber. Einem aktiven Unternehmertyp bieten sich gute Entwicklungsmöglichkeiten.

Unser Herr A. J. Künzli erwartet gerne Ihre vollständige Bewerbungsunterlagen und sichert Ihnen volle Diskretion zu.

aperco ag

branchenorientierte Personalberatung
Telefon 01/202 92 62
Dreikönigstrasse 47 8002 Zürich



Bauamt II der Stadt Zürich

Bei der Baupolizei ist die Stelle eines

Kreisarchitekten

neu zu besetzen.

Das Aufgabengebiet umfasst die baurechtliche Bearbeitung von Baugesuchen, die Kontrolle und Abnahme von Neu- und Umbauten sowie die baurechtliche Beratung von Bauinteressenten. Die Arbeit ist vielseitig, und sie erfordert Selbständigkeit.

In Betracht kommen Architekten ETH oder HTL, allenfalls Ingenieure mit gleicher Ausbildung, mehrjähriger praktischer Tätigkeit und Interesse für baurechtliche Fragen. Gewandtheit im schriftlichen Ausdruck und im Verkehr mit dem Publikum sind Voraussetzung. Erforderlich sind Schweizer Bürgerrecht und Wohnsitz oder Wohnsitznahme in der Stadt Zürich.

Eintritt: nach Vereinbarung.

Wenn Sie sich für diese Stelle mit zeitgemässer Entlohnung und guter sozialer Absicherung interessieren sowie ein gutes Arbeitsklima schätzen, bitten wir Sie um Zustellung Ihrer vollständigen Bewerbungsunterlagen bis

24. Oktober 1984 an die Baupolizei der Stadt Zürich, Postfach 632, 8021 Zürich

Für nähere Auskünfte wenden Sie sich bitte an Herrn Günther Tschanun, Chef Baupolizei, Tel. 216 29 81.

Gesucht in kleineres Architekturbüro mit interessanten Aufträgen

1 Architekt HTL 1 Hochbauzeichner(in)

zur selbständigen Planbearbeitung.

Angemessener Leistungslohn, gute Sozialleistungen, freundliches Arbeitsklima.

Eintritt nach Vereinbarung.

Bewerbungen schriftlich an:

Gerhard F. Truttmann

Architekt, 8762 Schwanden

Wir suchen einen

Bauführer

der über Erfahrung bei grösseren Bauaufgaben verfügt und gewillt ist, auch unkonventionelle Probleme zu lösen.

Bitte senden Sie Ihre Bewerbung mit den üblichen Unterlagen an

**AAP Atelier für Architektur und Planung,
Laupenstrasse 45, 3008 Bern**

*Stelleninserate im
Schweizer Ingenieur und Architekt
werden vom aktiven
und interessierten Teil
des Berufsstandes gelesen!*

Stellengesuche

Bauingenieur ETH

mit 20jähriger Erfahrung im allgemeinen Tiefbau, Kanalisationsanlagen und Strassenbau sowie im Gewässer- und Umweltschutz sucht neuen Wirkungskreis in Ingenieurbüro oder Verwaltung.

Offerten unter Chiffre SIA 115 an IVA AG, Postfach, 8032 Zürich.

Bauleiter/Architekt

sucht interessanten und verantwortungsvollen Aufgabenbereich, vorzugsweise im Tessin.

Mit allen vorkommenden Arbeiten bestens vertraut.

Grosse Erfahrung im Spital- und Hochschulbau.

Offerten unter Chiffre SIA 125 an IVA AG, Postfach, 8032 Zürich.

Bauleiter

28 J., mit mehrjähriger GU-Erfahrung, sucht neue Tätigkeit im Raum ZH/AG ab 1.1.1985.

Offerten unter Chiffre SIA 132 an IVA AG, Postfach, 8032 Zürich.

Bauführer

mit mehrjähriger Erfahrung in Strassen- und Tiefbau (Unternehmung und Bauleitung) sucht neue Aufgabe als Bauleiter in Ing.-Büro im Raume Aargau-Zürich.

Offerten an Chiffre 301 951 -02, Publicitas, 5401 Baden

Junger, initiativer

Bauingenieur HTL

sucht anspruchsvolle und vielseitige Stelle in Ingenieurbüro, Bauunternehmung, Verwaltung od. Baunebengewerbe. Mehrjährige Praxis in Statik, Eisenbeton, allg. Tiefbau, Bauleitung und Erfahrung im Umgang mit EDV-Programmen. Offerten für eine ausbaufähige und verantwortungsvolle Stelle im Raume Bern, Thun, Biel od. Nordwestschweiz bitte unter Chiffre Nr. E-05-305393 an Publicitas, 3001 Bern

Bauingenieur

50, Erfahrung in Industrie-, Kraftwerk- und Brückenbau, Statik und Überwachung, Sprachen D/F/E, Auslandsfahrung, sucht neue Stelle ab Anfang 1985. Nur Auslandsinsatz.

Offerten unter Chiffre SIA 130 an IVA AG, Postfach, 8038 Zürich.

Selbständige und initiativ

Sekretärin

mit Praxis in Architekturbüros, sucht interessante und abwechslungsreiche Halbtagsstelle in Architektur- oder Planungsbüro. Raum: Stadt Zürich/rechtes Zürichseeufer.

C. Bruppacher, Tel. 01/910 78 30, Neue Allmendstr. 42, 8703 Erlenbach

Bauingenieur HTL

31 J., mit mehrjähriger Erfahrung im Hoch-, Tief- und Stahlbau, sucht interessante Stelle in Ingenieurbüro, vorzugsweise im Grossraum Zürich (evtl. mit kurzzeitigen Auslandsinsätzen)

Offerten unter Chiffre SIA 127 an IVA AG, Postfach, 8038 Zürich.

Junge Hochbauzeichnerin

sucht Stelle in Architekturbüro im Raume Bern, Berner Oberland. Eintritt 1. Nov. 84 oder nach Vereinbarung

Kontaktnahme unter Chiffre SIA 128 an IVA AG, Postfach, 8038 Zürich.

Diverses

Zu verkaufen einige alte

Kachelöfen

in sehr gutem Zustand.

Tel. 073/23 23 01

Wir sind ein grösseres Stahl- und Metallbauunternehmen und suchen für den Ausbau unserer Abteilung «Generalunternehmung» Kontakte zu

Ingenieur- und Architekturbüros

Es ist unser Ziel, als gemeinsame Gruppe Gesamtobjekte in der Schweiz zu akquirieren, zu planen und zu realisieren. Unsere Partner sollten in der Lage sein, rasch und sicher Preisberechnungen vorzunehmen, die wir in eine Gesamtofferte einbauen werden. In der anschliessenden Realisierungsphase sind selbstverständlich die branchenspezifischen Leistungen zu erbringen.

Kontaktnahme bitte unter Chiffre SIA 131 an IVA AG, Postfach, 8032 Zürich.

Das beste Produkt hat auch die beste Verpackung

Die neue ProPortion

Für Fugen im Hochbau. Erfüllt DIN Norm 18540



Neu: Vielfarbig!
Verlangen Sie unsere
Sikaflex®-15 LM Farbtonkarte!

Sika **Sikaflex**[®]
15LM
LOW MODULE

Sikaflex® – dichtet Fugen besser

Zu beziehen bei Ihrem Baumaterialhändler
Sika AG, CH-8048 Zürich, Telefon 01/62 40 40
Sika – Ein Schweizer Unternehmen, weltweit führend in der Bauchemie.

Diese Farben nicht als
Farbvorlagen verwenden

Kilcher

Lager

vermeiden

Bau

risse

F. KILCHER AG CH-4565 Recherswil