

Objektyp: **Advertising**

Zeitschrift: **Schweizer Ingenieur und Architekt**

Band (Jahr): **102 (1984)**

Heft 22

PDF erstellt am: **20.09.2024**

### **Nutzungsbedingungen**

Die ETH-Bibliothek ist Anbieterin der digitalisierten Zeitschriften. Sie besitzt keine Urheberrechte an den Inhalten der Zeitschriften. Die Rechte liegen in der Regel bei den Herausgebern. Die auf der Plattform e-periodica veröffentlichten Dokumente stehen für nicht-kommerzielle Zwecke in Lehre und Forschung sowie für die private Nutzung frei zur Verfügung. Einzelne Dateien oder Ausdrucke aus diesem Angebot können zusammen mit diesen Nutzungsbedingungen und den korrekten Herkunftsbezeichnungen weitergegeben werden. Das Veröffentlichen von Bildern in Print- und Online-Publikationen ist nur mit vorheriger Genehmigung der Rechteinhaber erlaubt. Die systematische Speicherung von Teilen des elektronischen Angebots auf anderen Servern bedarf ebenfalls des schriftlichen Einverständnisses der Rechteinhaber.

### **Haftungsausschluss**

Alle Angaben erfolgen ohne Gewähr für Vollständigkeit oder Richtigkeit. Es wird keine Haftung übernommen für Schäden durch die Verwendung von Informationen aus diesem Online-Angebot oder durch das Fehlen von Informationen. Dies gilt auch für Inhalte Dritter, die über dieses Angebot zugänglich sind.

# Was bereits gemacht ist, muss nicht erst gemacht werden. Das vereinfacht vieles.

Unsere vorfabrizierten Spezial-Beton-Pfähle sind fixfertig zum Pfählen. Sie verlangen weder umständliche Vorarbeiten noch kostspielige Vorrichtungen. Dadurch wird vieles einfacher. Und sicherer. Denn ihre Qualität hängt nicht vom Baustellenpersonal ab.

Weitere Vorzüge der fertigen BRUN-Pfähle: Sie eignen sich für alle Böden; sie sind besonders lang; sie sind schnell verfügbar; sie erlauben auch bei kleineren Objekten eine Pfählung; sie hinterlassen eine saubere Baustelle.

Möchten Sie Genaueres wissen, verlangen Sie eine ausführliche Dokumentation. Oder fragen Sie. Was Sie erfahren, wird vieles vereinfachen. Und allerhand einsparen.

## Elementwerk Brun AG Luzern

6020 Emmenbrücke  
Mooshüslistrasse, Postfach  
Telefon 041-55 1616, Telex 72 697

**BRUN**

## Beton-Pfähle von BRUN. Fertig!

Ich bitte um Zusendung  
Ihrer Pfahl-Dokumentation.

Firma: \_\_\_\_\_ SIA

Name: \_\_\_\_\_

Adresse: \_\_\_\_\_

Einsenden an:  
Elementwerk Brun AG Luzern  
Postfach, 6020 Emmenbrücke



# METALLOGAL®

METALLOGAL® PUR – DAS NEUE PORENFREIE KORROSIONSSCHUTZ-SYSTEM

## Der Schwan



braucht kein  
Korrosionsschutz-System.  
Aber vielleicht Sie?

Denn es gibt mehr Einsatzbereiche von METALLOGAL® als man denkt.

Druckrohrleitungen • Stahlhochbau  
Kraftwerke • Brücken • Industrieanlagen • Hafenanlagen • Schiffsrümpfe  
Container • Stahlgerüste • Offshore  
Kräne usw.

Die Produktpalette zeichnet sich durch folgende Eigenschaften aus:

einkomponentig • feuchtigkeithärtend, daher weitgehend witterungsunabhängig • porenfrei • verarbeitbar bei relativen Luftfeuchten bis 98% und Temperaturen bis um den Gefrierpunkt • kurze Trocknungszeiten • leicht applizierbar • nach langen Standzeiten problemlos überarbeitbar • volle Schutzwirkung schon als Dünnschichtsystem • Bewährung in der Praxis bei einer Vielzahl von Referenzobjekten • Gewährleistung mit Versicherungsschutz über Jahre gegen Korrosion.

### RUBILIT AG

THUNSTRASSE 25 CH-3113 RUBIGEN  
TELEFON 031 92 50 11 TX 33667 RUBI CH

Eine Tochtergesellschaft der  
KLEINERT & UNTERNEHMUNGEN

Wir möchten gerne nähere Informationen über METALLOGAL®-PUR

Firma \_\_\_\_\_

Kontaktperson \_\_\_\_\_

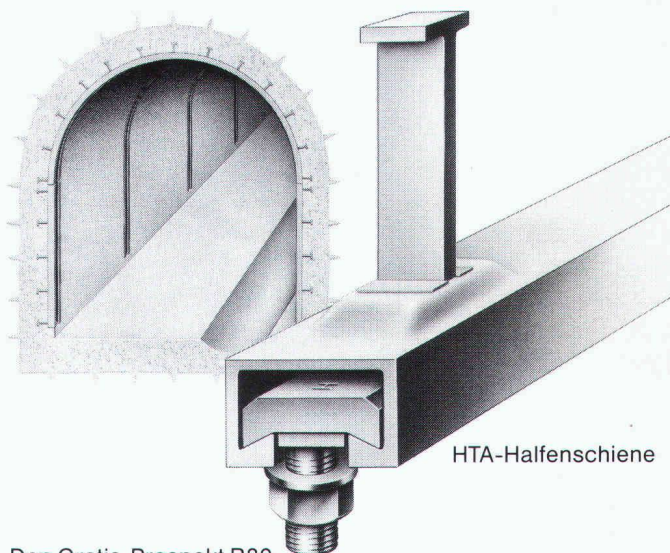
Strasse \_\_\_\_\_

PLZ/Ort \_\_\_\_\_

Telefon \_\_\_\_\_

## Das ideale Befestigungssystem für Tunnels und Versorgungskanäle

### HALFENEISEN



Den Gratis-Prospekt B80 verlangen Sie bitte bei der Generalvertretung für die Schweiz

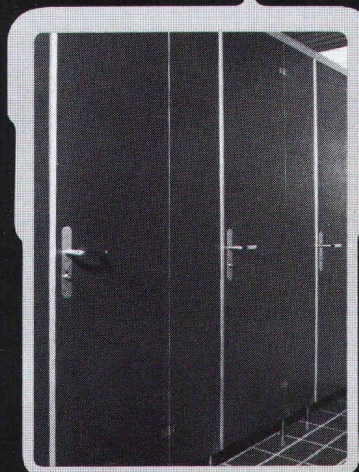
**K+W** KIENER+WITTLIN AG  
3052 Zollikofen Tel. 031 86 11 11  
3952 Susten Telefon 027 63 15 25

Der nahtlose, dauerhafte Schutz für Türen, Fenstersimse, Schalteranlagen, Pultplatten, Sitz-

bänke usw., auch für Feuchträume. Jede beliebige sogar dreiseitig gerundete Form möglich.

## Polyester-Mantel für Holzbauteile

(2-3 mm dick)



absolut wasserfest •  
hygienisch • zähelastisch  
• fühlt sich warm an •  
keine Alterung • alle  
Unifarben möglich

Dokumentation und unverbindliche Beratung durch:  
Orsopal AG  
5742 Kölliken  
064 43 11 21

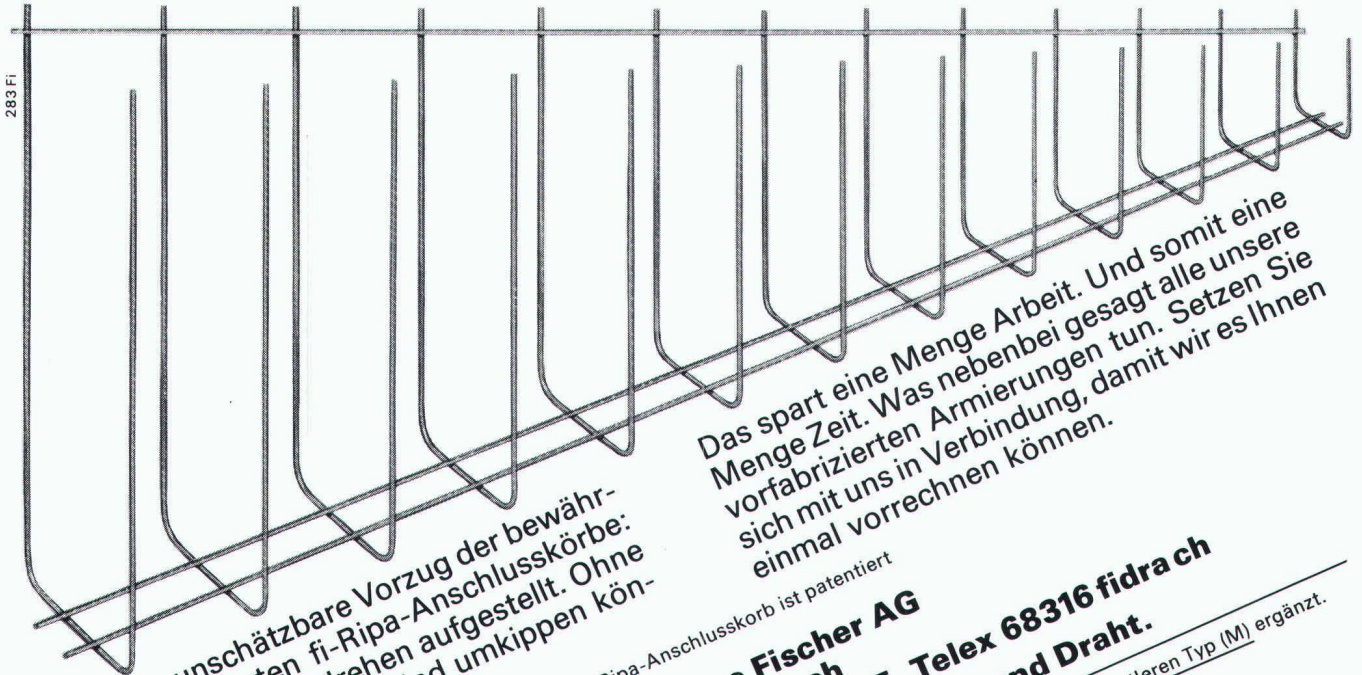
**orsopal**

▲ Beispiel: wasserfeste Türen



# fi-Ripa®-Anschlusskörbe

## Die stehen im Nu. Und bleiben stehen!



283 Fi

Das ist der unschätzbare Vorzug der bewährten, vorfabrizierten fi-Ripa-Anschlusskörbe: Sie sind im Handumdrehen aufgestellt. Ohne umständliches Fixieren. Und umkippen können sie auch nicht.

Das spart eine Menge Arbeit. Und somit eine Menge Zeit. Was nebenbei gesagt alle unsere vorfabrizierten Armierungen tun. Setzen Sie sich mit uns in Verbindung, damit wir es Ihnen einmal vorrechnen können.

Der fi-Ripa-Anschlusskorb ist patentiert

**Drahtwerke Fischer AG**  
**CH-5734 Reinach**  
**Telefon 064-7115 55, Telex 68316 fidrach**

**Wir helfen Ihnen mit Rat und Draht.**

Unser Programm haben wir mit einem mittleren Typ (M) ergänzt.  
 Verlangen Sie unsere Unterlagen.

**Neu Typ (M)**

## Der Grundmauerschutz mit Drainage. Und von der Rolle. DELTA-MS-DRAIN.



Das Vlies filtert. Die Noppenstruktur als Kanalnetz sichert den Wasserabfluss zur Drainage.



DELTA-MS-DRAIN: der Zweischichten-Grundmauerschutz. Schicht 1: das druckstabile Filter-Vlies. Schicht 2: die Noppenbahn aus schlagzähem, formstabilem und unverrott-

barem Spezial-Polyolefin für höchste Dauerbelastung. Ergebnis: das Vlies filtert und sorgt auch bei starkem Wasseranfall für gleichmässigen Wasserablauf über die

Noppenbahn zur Drainage. DÖRKEN AG, Postfach 126, 4008 Basel, Tel. 0 61/35 06 30.



Bitte um DELTA-MS-DRAIN-Informationen.

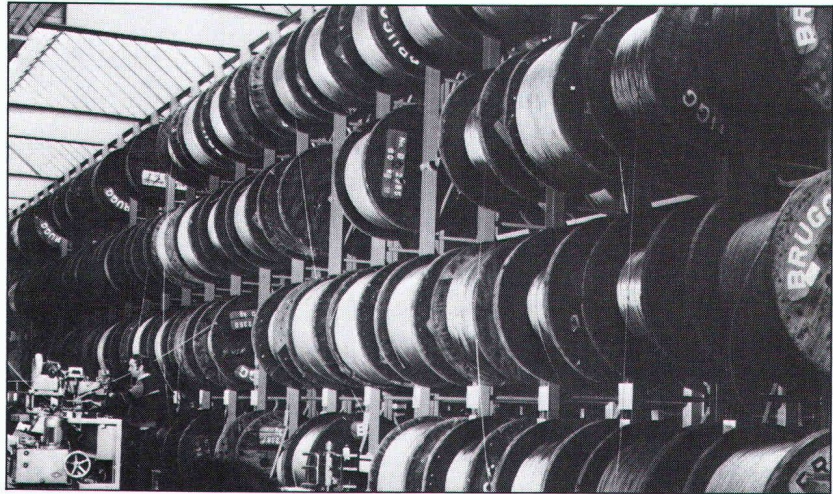
Name: \_\_\_\_\_

Anschrift: \_\_\_\_\_

\_\_\_\_\_



# Im Notfall spielen wir auch Feuerwehr.



## Drahtseile

liefern wir Ihnen – zugegeben – am liebsten auf Bestellung – mit einem normalen Termin. Aber unsere Fachleute kennen die Praxis und wissen, dass es manchmal brennt. In solchen Fällen kommt unsere ‚Drahtseil-Feuerwehr‘ zum Einsatz. Aufgewickelt auf Hunderte von Rollen, in verschiedenen Durchmessern und Konstruktionen, mit Bruchlasten von 50 bis 300000 kg, warten unsere ‚Drahtseile ab Lager‘ auf Ihren Notruf.

**Kabelwerke Brugg AG**  
**5200 Brugg**

Telefon 056 41 11 51 · Telex 53669



Dépot Renens · 1020 Renens  
Téléphone 021 89 27 16

**Der Weg zum  
perfekten Abschluss  
führt über**

**SILIDUR**

z. B. mit den diversen Rand-,  
Rinn- und Bundsteinen  
aus unserem  
reichhaltigen  
Strassenbau-Programm



**Sili  
dur**



Formstein AG, 3113 Rubigen  
Tel. Werk 031 / 92 24 32  
Tel. Büro 031 / 98 05 44

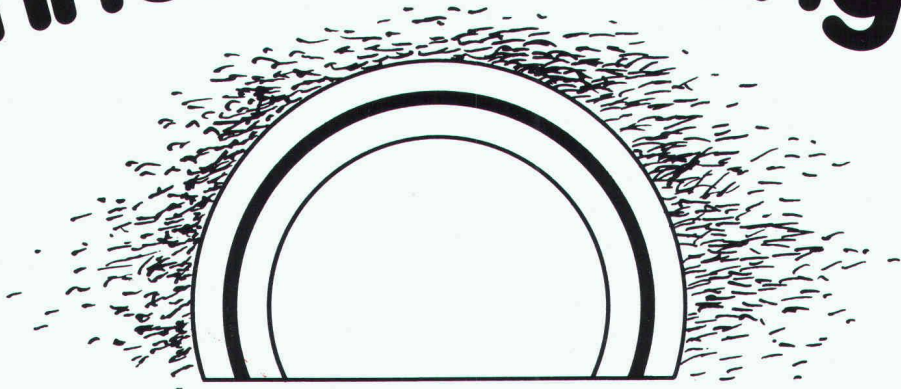
Brodbeck AG Cementwarenfabrik  
4133 Pratteln  
Tel. 061 / 81 50 12

Steiner Silidur AG  
8450 Andelfingen  
Tel. 052 / 41 10 21

**Sili  
dur**



# Tunnelabdichtungen



**Ob konventioneller Sprengvortrieb oder Tübbingbauweise, VATAG bietet anforderungskonforme Folienabdichtungen, sei es in loser Verlegung, sei es ganzflächig aufgeklebt. Die patentierte «Drainageverklebung» dient der Ableitung von Wassereintrüben.**

## VATAG

VATAG Aktiengesellschaft  
8330 Pfäffikon, Tel. 01 950 40 90  
Telex 58569

**VATAG ist spezialisiert auf die Planung und Realisierung von Spezialabdichtungen und Isolationen im Bausektor sowie von Gewässerschutzmassnahmen bei Tankanlagen und im Industriesektor.**

## Fenster und Fassaden

Gesamtlösungen im Fassadenbau:  
Energiesparfassaden, Klimafassaden,  
Wärmedämmung.  
Spezialitäten:  
Schalldämmfenster, Fenster für Alt-  
bausanierungen.

Bitte informieren Sie uns über

- |   |   |
|---|---|
| <input type="checkbox"/> das ganze Verkaufsprogramm     | <input type="checkbox"/> Tore           |
| <input type="checkbox"/> Rolläden                       | <input type="checkbox"/> Fassaden       |
| <input type="checkbox"/> Fenster für Neu- und Altbauten | <input type="checkbox"/> Lärmbekämpfung |

NAME \_\_\_\_\_

FIRMA \_\_\_\_\_

PLZ/Ort \_\_\_\_\_

TEL. \_\_\_\_\_

Bitte einsenden an:  
HARTMANN + CO AG, 2500 Biel 4

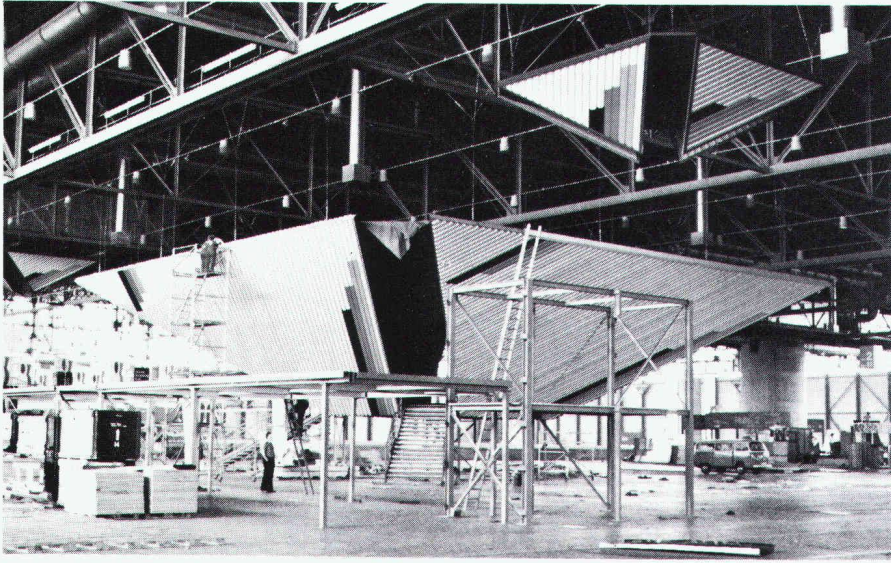


### HARTMANN+CO AG

Gottstattstrasse 18-20, 2500 Biel 4, Telefon 032 42 01 42



# Vielseitige Kreativität, Beständigkeit des Bauwerkes



Gesamtansicht des Ausstellungsstandes der Bundesrepublik an der TELECOM 83 in Genf; die 30 Tonnen schwere Stahlstruktur mit etwa 1500 m<sup>2</sup> Verkleidungsblech wurde in 9 Tagen aufgerichtet.



**zwahlen & mayr sa**

Gesellschaft für Entwicklung und Ausführung  
von Stahlkonstruktionen

**1860 Aigle CH**

Tél. 025/26 19 91

Télex 456 109

Eine Vielzahl bedeutender, im In- und Ausland realisierter Projekte steht für den Ruf von **zwahlen & mayr sa** als ein dynamisches, an der Spitze des technischen Fortschritts stehenden Metallbau-Unternehmens.

**zwahlen & mayr sa** erarbeitet eigenständige, wirtschaftliche Lösungen in allen Sparten ihres Aktionsbereiches. Das Unternehmen verfügt in Aigle über grosse, weitgehend automatisierte Produktionseinrichtungen und kann deshalb auch umfangreiche Ausrüstungen von hoher Qualität kurzfristig liefern.

**zwahlen & mayr sa** ist ebenfalls in der Lage, anspruchsvolle Montagearbeiten in allen Teilen der Welt auszuführen.

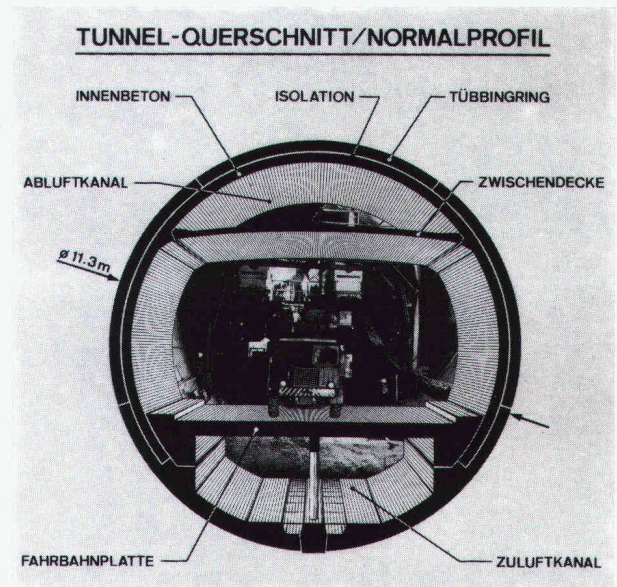
## Tätigkeitsgebiete

- Strassen- und Eisenbahnbrücken, zerlegbare Behelfsbrücken
- Industrie- und Verwaltungsbauten, Handelszentren, Schulen, Sporthallen, Flugzeughangars
- Lagerhallen, Parkhäuser
- Masten und Pfeiler
- wiederverwendbare Lehrgerüste
- Vorbauschnäbel, Schalwagen, standardisierte Bausysteme
- Lawinerverbauungen
- Maschinenbau
- Studien, Beratungen, Expertisen

## Die klare Lösung: Sprengungsfreies Tunnelbausystem mit Schild und integrierten Teilschnittfräsen

- sicher
- termingerecht
- sauber

### Rosenbergtunnel und Strichtunnel SN1 St. Gallen

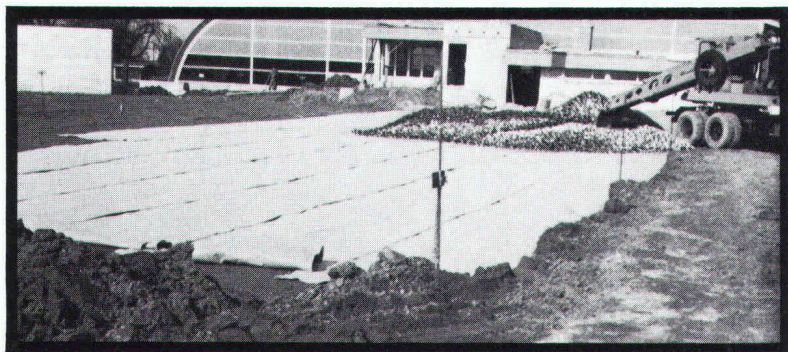


Arbeitsgemeinschaft Rosenbergtunnel:

Schafir & Mugglin AG, Zürich + Sargans  
CSC Bauunternehmung AG, Lugano + St. Gallen  
Carlo Calzavara AG, St. Gallen  
Jean Müller Bauunternehmens AG, St. Gallen



# Wie weiche Wege befahren werden - bei harter Kalkulation:



TREVIRA-spunbond wirkt als Trennschicht zwischen Untergrund und Strassenoberbau, als Filter bei Drainagen, Dammschüttungen und Böschungen.



**TREVIRA spunbond**  
TREVIRA spunbond macht weiche Wege hart und fest

80



**Adolf Locher AG** Stahlhandel Bauwerkzeuge

8107 Buchs      Telefon 01 844 00 66  
9450 Altstätten SG      Telefon 071 75 25 25  
7000 Chur      Telefon 081 24 54 54



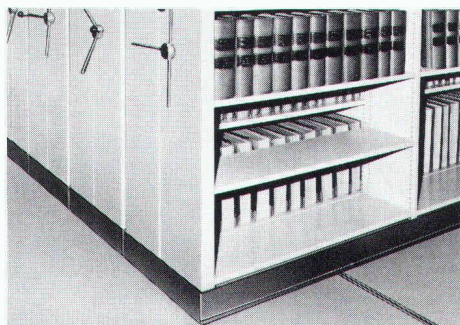
**Hauser AG Eisen**

9001 St. Gallen      Telefon 071 22 88 75  
8401 Winterthur      Telefon 052 23 14 31  
8808 Pfäffikon SZ      Telefon 055 48 43 43

## Empfehlung Nr. 3

### Rollgestelle für Archivanlagen.

Durch den Einsatz von Verschiebeanlagen, anstelle von festen Gestellen, kann ein Platzgewinn bis zu 100% erreicht werden. Teure Bauten können auf diese Weise am wirtschaftlichsten genutzt werden. Die Lauf- und Führungsschienen sind aus hochwertigem Spezialstahl. Die Radschemel mit kugelgelagerten Laufrollen ausgerüstet. Der Antrieb erfolgt je nach Belastung von Hand oder mit Elektro-Getriebe-Bremsmotoren.



**WEHRLE SYSTEM**

Eine sichere Empfehlung.

Verlangen Sie die ausführliche Dokumentation zu unserer Empfehlung Nr. 3.

Firma: \_\_\_\_\_  
Sachbearbeiter: \_\_\_\_\_  
Adresse: \_\_\_\_\_  
PLZ/Ort: \_\_\_\_\_

Wehrle System AG Lager- und Betriebseinrichtungen 9230 Flawil



## Guber Natursteine

Pflastersteine in verschiedenen Dimensionen • Randsteine • Stellsteine und Stellplatten • Bearbeitete Steine für Schichtmauerwerk • Schottisches Mauerwerk • Zyklopenmauerwerk • Quadermauerwerk • Fassaden-Verkleidungssteine • Sohlen- und Uferschutzsteine • Spezialanfertigungen

**Guber Natursteine fügen sich in jede Umgebung harmonisch ein**  
**AG Steinbruch Guber Alpnach** 041 96 17 44



Verlangen Sie den Prospekt „Unsere Umwelt menschlicher gestalten“

Name \_\_\_\_\_  
Strasse \_\_\_\_\_  
PLZ/Ort \_\_\_\_\_

Einsenden an AG Steinbruch Guber 6055 Alpnach Dorf



# HESCO AG

Industrievertretungen  
Poststrasse 30, CH-6300 ZUG  
Tel.: (042) 21 12 55/56  
Telex: 868 948 hess

## IHR LIEFERANT

- verlässlich und preiswert -  
folgender Qualitätsprodukte:

- **HESCO-FLEX**  
Fugendichtungsband für Elementbau

- **HESCO-DEX**  
flüssige Dampfsperre

- **BIDIM**  
Vliesmatten aus 100% Polyester



## reposit ... immer eine Länge voraus fugenlose Bodenbeläge auf Epoxidharzbasis

für: alle industriellen Bauten - Zivilschutzanlagen - Garagen - Labors  
- Garderoben - Schulhäuser - öffentliche Bauten usw.

- Mörtelbeläge - Giessbeläge - Versiegelungen - Imprägnierungen auf Unterlagen aus:
- Beton - Steinholz - Asphalt
- Repoxit für:
- Neubauten - Umbauten - Renovationen

### REPOXIT AG

Pflanzschulstrasse 28 8403 Winterthur Telefon 052 - 29 79 05

### Dank

## Sifor® -Soil-Savers aus Jute

(s. Information der ITC auf Seite 2)

keine Bodenerosion mehr bei  
Neuanpflanzungen und Böschungen

**Relianz AG Zürich, Jute und Säcke**  
8906 Bonstetten, Telefon 01 / 700 21 33

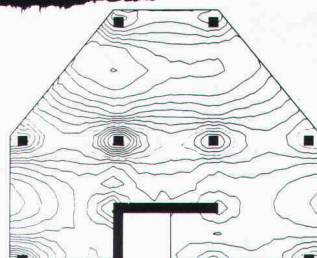
24/1-1

# CEDRUS

## Finite-Element- Plattenprogramm

In gewohntem Standard,  
jetzt aber auf **hp 9816**  
Personalcomputer

- Hohe Kapazität (1000 Knoten)
  - Hohe Leistungsfähigkeit
  - Grenzwerte, Bemessung
  - Grafische Ausgabe
- ... und dies in Ihrem Büro nebst  
weiteren, bewährten Programmen von



**cubus**  
Software

Baumackerstrasse 42  
Postfach 8161  
8050 Zürich  
Telefon 01/312 20 25

# Ausbau-Systeme

## Alu- Paneel- Decke

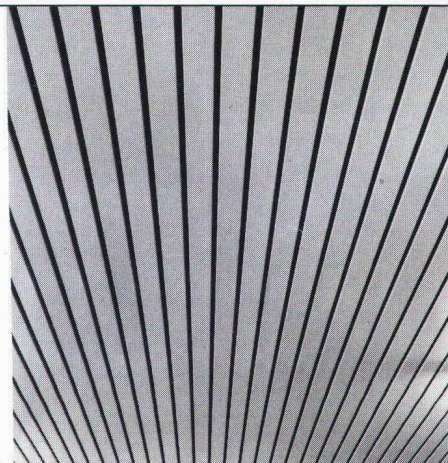
Ein attraktiv gestaltendes Deckensystem für unterschiedlichste Räume.

- anpassungsfähig an jeden Grundriss
- Standardabmessungen 84, 134, 184 x 6000 mm
- in verschiedenen Farben erhältlich
- Ausführung glatt oder gelocht
- mit offenen oder geschlossenen Fugen

Vielseitige Verwendungsmöglichkeiten dank durchdachtem  
Konstruktionsprinzip.

Rufen Sie uns an, detaillierte Unterlagen warten auf Sie.

A. Leu AG 4144 Arlesheim Tel. 061/46 44 20 Telex 63 595





# revolutionär

• schnell • umweltfreundlich • preiswert.  
ist die neue Abbaumethode mit dem  
**DIABER PILE-CRACKER®**



Verlangen Sie mehr Informationen über unser  
maschinelles Verfahren

**AG FÜR BETONBRENN-TECHNIK**  
CH-8700 KÜSNACHT-ZÜRICH TELEFON 01/910 81 91

## Gegen Verschleiss

durch Sand/Wasser-Gemische, Kies (auch gebrochen  
und trocken) und andere abrasive Medien schützen  
wirksam Naturgummi-Verkleidungen aus

## LINATEX und LINARD

Wir liefern:

Pumpen, Zyklone, Ventile, Schläuche und Formartikel für  
Geräusch- und Erschütterungsdämpfung.

Wir kleiden aus:

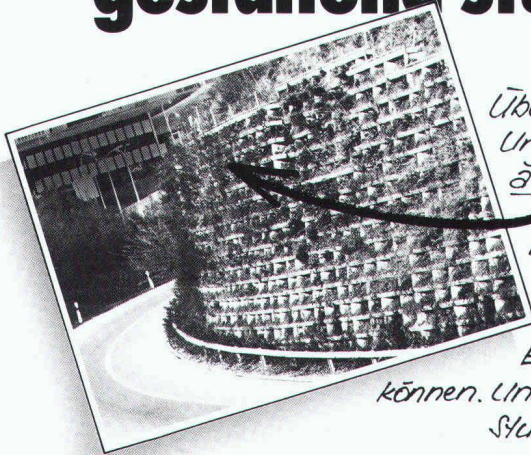
Rohrleitungen, Trommeln, Trichter, Rutschen usw.  
Eigene Spezialwerkstatt. Sachkundige Beratung durch  
erfahrene Fachleute.



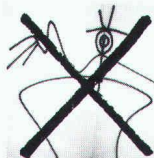
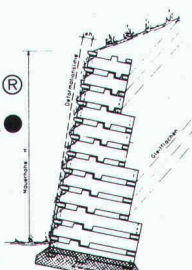
Robert Aebi AG 8023 Zürich  
Tel. 01/211 09 70

Favre informiert über Murflex®:

## Stützend gestalten, gestaltend stützen – Murflex®



Überall, wo ein steiler Abhang  
Unterstützung braucht und erst noch  
ästhetisch aussehen soll, ist Murflex® mehr als am Platz.  
Die optimal begrünbare Raumgitter-Konstruktion,  
mit welcher – flexibel –  
entsprechend den örtlichen Gegebenheiten  
auch Nischen, Abtreppungen und  
Ecken ausgebildet werden  
können. Und – die in Notfällen innert  
Stunden ab Lager lieferbar ist.



Sprayer haben  
bei Murflex®  
keine Chance!

# FAVRE

**Auf uns kann man bauen  
Hoch und Tief**

Favre & Cie. AG Zementwarenfabrik 8304 Wallisellen Tel. 01-830 20 11  
Werke in: 4658 Däniken SO Tel. 062-65 17 17 1897 Bouveret VS Tel. 025-81 23 31  
2542 Pieterlen BE Tel. 032-87 15 34, 8953 Dietikon ZH, Baustoff-Center Limmattal Tel. 01-748 21 55

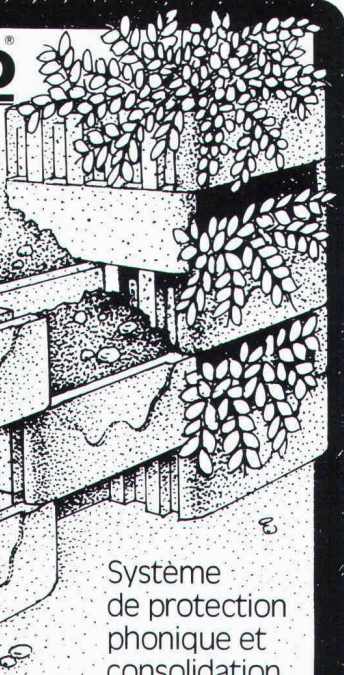
Murflex® – auch als Profis  
finden wir es eine tolle Idee.  
Orientieren Sie uns umfassend –  
natürlich auch  
über die günstigen Preise!

Name: \_\_\_\_\_  
Vorname: \_\_\_\_\_  
Firma: \_\_\_\_\_  
Strasse: \_\_\_\_\_  
PLZ/Ort: \_\_\_\_\_  
Telefon: \_\_\_\_\_  
Einsenden an:  
Favre & Cie AG, Zementwarenfabrik,  
8304 Wallisellen



# Botanico®

Das System für  
Lärmschutz  
und  
Hangsicherung



Système  
de protection  
phonique et  
consolidation  
de talus.

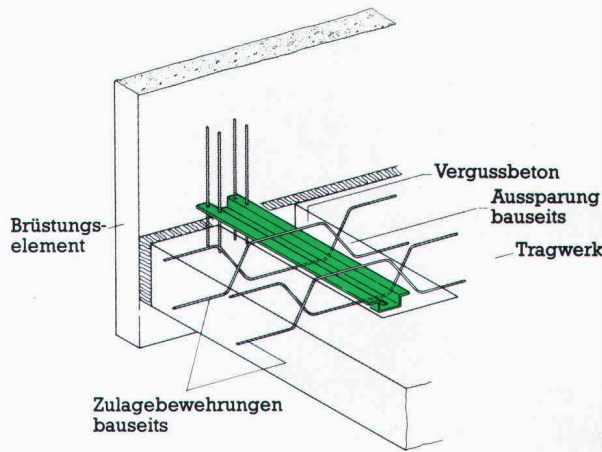
**BETON  
CHRISTEN** **EBAS**  
BAUSTOFFWERK AG SURAVA

Schänzli, Postfach 4020 Basel  
Tel. 061/41 78 30

Wiesentalstrasse 83, 7000 Chur  
Tel. 081/27 11 21

# JORDAHL® Befestigungstechnik

Reichhaltiges Sortiment an Befestigungsteilen wie Brüstungsankern (Abbildung), Zahnhalteankern, Winkelplattenankern, Schwerlastankern, Maueranschlussankern, Trapezblechbefestigungsschienen und Lochschienen. Für alle Jordahl-Ankerschienen passende Jordahl-Schrauben in Stahl und nicht-rostendem Edelstahl.



Fordern Sie bitte Unterlagen an:

Generalvertrieb und technische Beratung:  
**Ankaba Ankertechnik + Bauhandel AG**  
CH-8305 Dietlikon Telefon 01/833 32 33



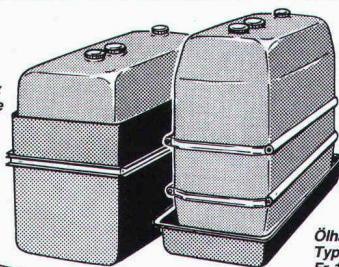
**Werner Hochuli AG**  
Sägerei und Hobelwerk  
5056 Attelwil, Tel. 064 83 22 21

Lackiertes Täfer (Pancolor), Fertigparkett, rustikale Balken, Kassettendecken, textile Wandisolierung. Grosser Ausstellungsraum. Wir sind immer für Sie da. – Auch bei Sonderwünschen.

## Heizoeltank-Aktion

Vom Bundesamt  
für Umweltschutz  
bewilligte Modelle

1000 ltr. 330.-  
1100 ltr. 330.-  
1500 ltr. 445.-  
2000 ltr. 530.-



Auffangwanne aus  
Kunststoff

Inhalt 100% 25%

1000 ltr. 470.- 220.-  
1100 ltr. 490.- 260.-  
1500 ltr. 640.- 280.-  
2000 ltr. 695.- 320.-

Elektro-Pumpe  
220 V, 30 ltr./min.  
Fr. 310.-

Ölhandpumpe  
Typ Standard ca. 30 ltr./min.  
Fr. 150.-

faser-plast

Faser-Plast AG Kunststoffe  
9532 Rickenbach/Wil Telefon 073-23 21 44

FENSTERFABRIK  
GASSER AG  
6110 WOLHUSEN  
041-71 12 28



**JALOUSIEN**  
GASSER

## KOLB - PUMPEN

für Kellerentwässerung, Hochwasserschutz,  
Abwasserbeseitigung, Baustellenentwässerung.

E. Kolb AG, Maschinenfabrik, 8594 Güttingen TG  
Telefon 072 65 15 65



# Cerberus-Sicherheitstechnik schützt Menschen und Werte

Cerberus AG, CH-8708 Männedorf, Telefon 01/922 61 11. Zweigniederlassungen in Bern, Lugano, Lutry, Pratteln und St. Gallen





Abdichtung  
gegen aufsteigende  
Feuchtigkeit  
Vollständige  
Dampfsperre

ein Schweizer Qualitäts-Produkt

# SOPRAVAP

Bitumendichtungsbahn  
mit Aluminiumfolie  
und Schutzarmierung  
in einer Lage

8402/LD6593



Asphalt-Emulsion AG  
Rautstrasse 58  
8048 Zürich  
Tel. 01/491 10 50

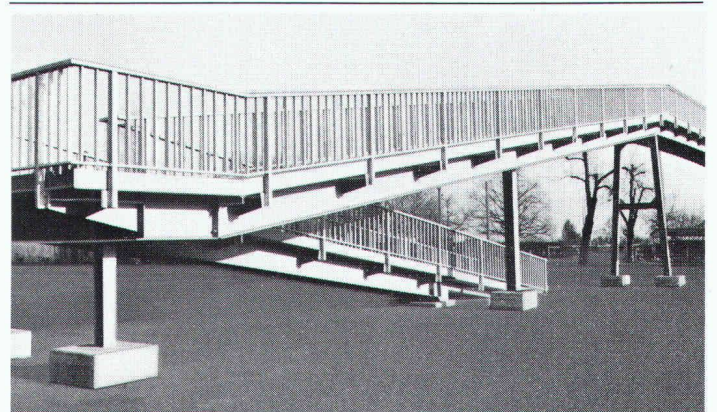


## Sauer-Alarmanlagen

- Erstes SEV-geprüftes Kleinalarmgerät
- zuverlässig bei Bewegungen bis 14 Meter
- Sabotagenschutz
- keine Installationen
- auch aufw. Sicherheitssysteme

Unser technischer Fachmann berät Sie unverbindlich.

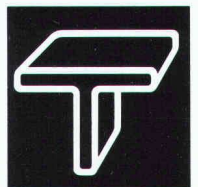
**M. Sauer & Co.**  
Elektronische Geräte  
Obergass 6, 8400 Winterthur  
Tel. (052) 22 78 79



**Passerellen von Tuchs Schmid**  
sichere, schnell montierte, auf die  
Umgebung abgestimmte  
Fussgänger-Überführungen.

Stahlbauten – Hochregallager  
Fenster und Fassaden

# Tuchs Schmid



Tuchs Schmid AG    Kehlhofstrasse 54    Telefon 054 26 11 11  
CH-8500 Frauenfeld    Telex tuag 7 64 63



ORDNET  
UND  
SCHONT  
IHRE SKI  
WEIL

AUFGEHÄNGT!

## Vogel-Skihalter

Ganzmetall, feuerverzinkt, robust  
Planen und Einrichten von Ski-  
räumen  
Liefen von Teilen für Selbstmontage  
Für Hotels, Ski- und Ferienhäuser,  
Schulen, Bergbahnen usw.  
Verschiedene Modelle  
Bis 16 Paar Ski per Laufmeter

ERWIN VOGEL, Vogel-Skihalter  
Am See 503, 8882 Unterterzen  
Telefon 085/4 22 12

## Jetzt ist sie da...

**...die ECOCAL-Stegdreifachplatte aus  
schlagzähem Acryl – nach neuestem  
Verfahren in der Schweiz hergestellt!**

Die 22-mm-Stegdreifachplatte ist speziell geeignet für die  
Verglasung von: Industrie- und Sporthallen · Sheds · Licht-  
bändern · Lichtkuppeln · Türen · Fenstern · Trennwänden ·  
Balkonen etc.

Wir interessieren uns für die ECOCAL-  
Stegdreifachplatte aus Acryl.

- Senden Sie uns doch Muster  
und Prospektunterlagen
- Rufen Sie uns bitte an
- Wir erwarten den Besuch Ihres  
Fachberaters.

Firma:

Sachb.:

Strasse:

PLZ/Ort:

Coupon einsenden an:

Neomat AG

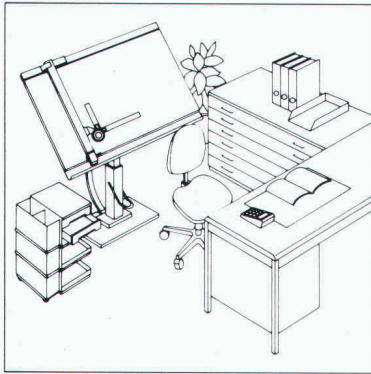
Kunststoffe – Befestigungstechnik  
5734 Reinach AG · 064/71 62 62



# neomat

94 57A





# RWD

Schweizer Qualitäts-  
Zeichentechnik

## Als Ingenieur legen Sie grossen Wert auf Präzision und Funktion.

Senden Sie mir deshalb **gratis** die umfassende Dokumentation modernster RWD-Zeichentechnik-Arbeitsplätze.

9/1

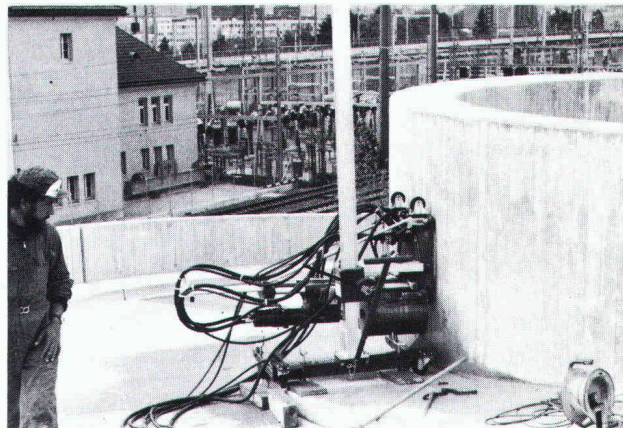
Adresse \_\_\_\_\_  
\_\_\_\_\_  
\_\_\_\_\_

Coupon einsenden an: Reppisch-Werke AG, 8953 Dietikon, Tel. 01-740 68 22

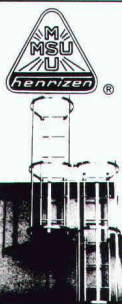
## Kuster Bohrunternehmung AG

Gubelstr. 41 Tel. 01/311 66 33 8050 Zürich

**Betonspecht**



**Diamant-Betonbohrungen  
Trockenbohrungen  
Betonfräsen bis 55 cm Tiefe  
Betonpressen bis 1500 t  
Fugenfräsarbeiten  
Abbruch von Beton**



## MSU Sicherheits-Elemente für den

# Hoch- und Tiefbau

**MSU-NORM-Leitern, -Sicherheits-Einrichtungen, MSU-System-Geländer und Treppen; Ausführung in Aluminium oder Edelstahl-Poly für:**

- Kanalisationschächte • Kabelschächte
- Kläranlagen • Wasserreservoirs
- Anlagen mit Explosionsgefahr
- Hochkamine • Elektrizitätsobjekte

Ihr Vertrauens-Partner:

**MSU-NORMEN  
Henri Zenhäusern AG**

Birmensdorferstrasse 134a  
CH-8902 Urdorf ZH  
Telefon 01 / 734 25 20-21  
Telex CH 58 568 MSU

# Grundwasser- absenkung

Filterbrunnen      Kleinfilterbrunnen  
Wellpointanlagen      Vakuumanlagen

## BLESS

Technische  
Beratung/Bau-  
ausführung:

Neugutstr. 52, 8600 Dübendorf

Bauunternehmung AG Tel. 01/8210085  
Zürich - Dübendorf - Aarau - Chur - Grenchen - St. Gallen





### PASSAVANT – Dachwasserablauf

Guss, zweiteilig, senkrechter Abgang, mit Isolierkörper und Isolierring. Rost rund oder quadratisch, begeh- oder befahrbar bis 150kN Prüfkraft.

#### Varianten:

Einteilig oder mit seitlichem Abgang.

### PASSAVANT – Dachwasserablauf

Guss, einteilig, senkrechter Abgang, mit Isolierkörper und Kugelrost. Wählbare Distanzringe von 25, 35 und 45 mm Höhe.

#### Varianten:

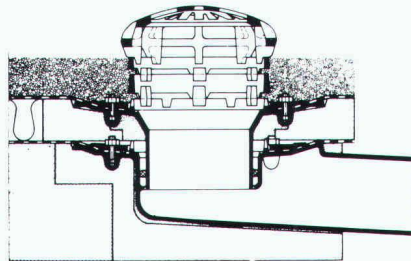
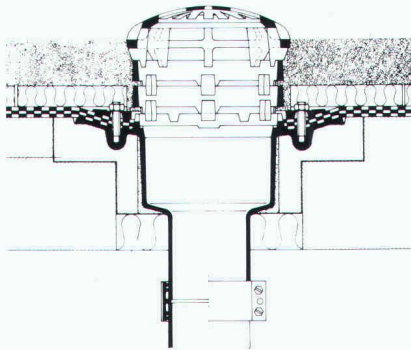
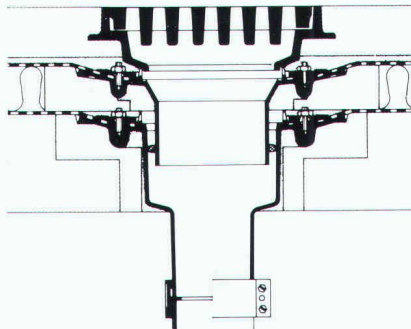
Zweiteilig, mit seitlichem Abgang, oder mit Flachrost, rund und quadratisch. Heizbarer Distanzring in 45 mm Höhe.

### PASSAVANT – Dachwasserablauf

Guss, zweiteilig, seitlicher Abgang, mit Isolierring und Isolierkörper sowie Kugelrost. Wählbare Distanzringe von 25, 35 und 45 mm Höhe.

#### Varianten:

Einteilig, mit senkrechtem Abgang, Flachrost, rund oder quadratisch. Heizbarer Distanzring in 45 mm Höhe.



## PASSAVANT

### Flachdachwasserabläufe

aus Guss – die sichere, problemlose Flachdachtentwässerung.

Das bewährte Baukastensystem aller PASSAVANT-Flachdachabläufe erlaubt das Überbrücken jeder Höhe, ohne den untersten einbetonierten Ablaufkörper zu verändern.

Der sicherste Anschluss einer Abdichtung an den Dachwasserablauf ist der Klebeflansch in Verbindung mit dem verschraubbaren Flanschring (Kleben + Verspannen).

Vom VSA empfohlen  
Zulassung

Verlangen Sie Unterlagen bei:

### Werner Maag AG

8032 Zürich, Zeltweg 44

Tel. 01/251 75 80/81

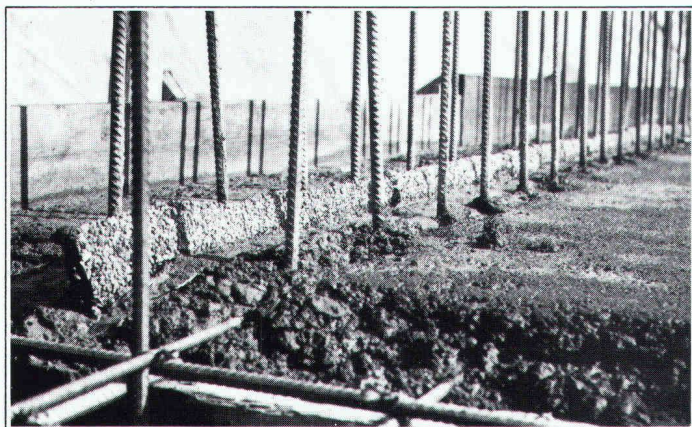
Telex 58675

Adresse:

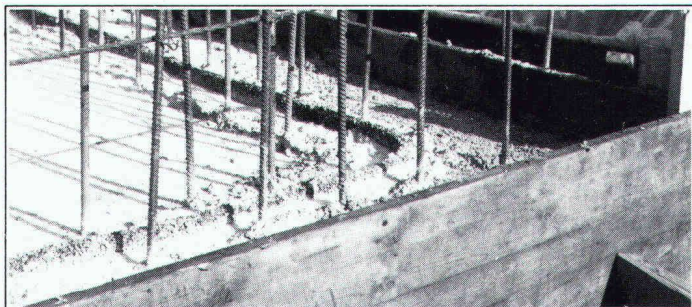
\_\_\_\_\_  
\_\_\_\_\_  
\_\_\_\_\_  
\_\_\_\_\_

SIA 10

## BFL MASTIX R4 BAND



Erstellen einer Anschluss-Dichtung "BFL-MASTIX" Typ 20/70 R4.



Ununterbrochene Kontinuität des Anschluss-Verbindung in Eckzonen, sowie bei diskontinuierlichen Verlauf.

**Betonier -  
Anschlussdichtungen  
zwischen  
Fundament und  
aufgehender  
Betonwand**

Band zum Einlegen im Frischbeton

## MASTIX S.A.

Avenue de Rumine 48, CH-1005 Lausanne  
Tél. (021) 23 42 79

Senden Sie uns die technischen Unterlagen "BFL-MASTIX"

Name/Firma \_\_\_\_\_

Adresse \_\_\_\_\_





Unser junges, erfolgreiches Bauteam braucht Verstärkung. Wir realisieren grössere Hotels, Mehrfamilienhaus-Siedlungen und Gewerbebauten und suchen deshalb in unsere Planungsgruppe

### **Architekt (HTL, ATZ)** und **Hochbauzeichner(innen)**

etwa 25-35 Jahre, Schweizer Bürger(innen)

Unser lebhafter Betrieb verlangt einen ausgeprägten Einsatzwillen, Organisationstalent und grosse Selbständigkeit.

Wir bieten angenehme Arbeitsbedingungen, fortschrittliche Sozialleistungen sowie einen Arbeitsplatz mit allen modernen technischen Hilfsmitteln. Im Herbst 1984 werden wir zudem unsere neuen Büros in Dübendorf beziehen.

Wir freuen uns auf Ihre Bewerbung.

**Fritz Kündig**, Seefeldstrasse 214, 8008 Zürich,  
Tel. 01/55 03 33

Gesucht wird per sofort oder nach Übereinkunft:

### **Hochbauzeichner**

**Gewünscht werden:**

- Rascher und exakter Zeichner
- Erfahrung für örtliche Bauleitung und Devisierung

**Geboten werden:**

- Interessante und anspruchsvolle Tätigkeit für öffentliche und private Bauvorhaben
- Gutes Arbeitsklima und angemessene Salärrierung

Telefonische oder schriftliche Offerten werden erbeten an:  
Hans Reinhard, Architekt FSAI/SIA, Saumweg 10, 6370 Stans, Tel. 041/61 61 95

Im Hinblick auf den Ausbau unserer Tätigkeit in **Algerien** suchen wir längerfristig qualifizierte Baufachleute, die zu ausgedehntem Auslandsaufenthalt bereit sind und die französische Sprache in Wort und Schrift beherrschen:

### **Projektleiter**

Arch. oder Ing. HTL oder ETH  
für die technische Gesamtleitung in Algerien

### **Bauleiter**

für die örtliche Leitung eines Bauabschnittes

### **Projektleiter-Assistent**

Arch. oder Ing. HTL oder ETH  
für die Baubegleitung am Hauptsitz Zürich

Auslanderfahrung ist für die ersten zwei Positionen unerlässlich. Sie finden bei uns eine herausfordernde Aufgabe und fortschrittliche Anstellungsbedingungen.

Bitte richten Sie Ihre Bewerbung an den Personaldienst der

**GöhnerAG**  
Generalunternehmung



Hegibachstrasse 47, Postfach, 8032 Zürich  
Telefon 01 384 81 11



## AG FÜR PERSONALBERATUNG ZÜRICH

Wir suchen einen jüngeren

# Bauingenieur

mit ETH-Abschluss als

# Nachwuchskraft

eines grösseren, in der Südschweiz etablierten, international tätigen Ingenieurunternehmens. Man bietet diesem Mitarbeiter Gelegenheit, sich durch Einsatz in verschiedenen Sparten (unter anderem auch beim Ausbau der Auslandaktivitäten) auf eine künftige Tätigkeit in der Geschäftsleitung des Unternehmens vorzubereiten.

Abgesehen vom unternehmerischen Format, erachtet man Engineering-Erfahrung **vorzugsweise im allgemeinen Tiefbau, Untertage- bzw. Tunnelbau** als ideale Voraussetzung zur Übernahme dieser aufbauenden Position. Sprachen: Italienisch/Deutsch/Englisch.

Interessierte Herren (vorzugsweise Tessiner) im Alter von etwa 32-38 Jahren bitten wir, sich unter Zusicherung der Diskretion telefonisch oder schriftlich an uns zu wenden. Wir erteilen gerne die notwendigen Zusatzauskünfte.

**AG FÜR PERSONALBERATUNG ZÜRICH**  
TALSTRASSE 20 8001 ZÜRICH TEL. 01 221 36 56

Wir suchen in unser Ingenieurbüro in Zug eine(n) junge(n), dynamische(n)

# Tiefbauzeichner(in)

mit Praxis; zur Bearbeitung von Aufgaben im Strassenbau, in Abwassertechnik und Stollenbau.

## Baldmöglichster Eintritt

Wir freuen uns auf Ihre schriftliche Bewerbung oder Ihren Anruf.

Ingenieurbüro H. Luchsinger, Dipl.-Ing. ETH/SIA AG  
Poststrasse 13, 6300 Zug  
Tel. 042 / 21 38 38



In unser junges, erfolgreiches Bauteam suchen wir einen

# Bauleiter

etwa 50 Jahre, mit vielseitiger Erfahrung, für die Überwachung von Fertigstellungsarbeiten, die Durchführung von Garantearbeiten und kleineren Umbauten.

Wir bieten angenehme Arbeitsbedingungen, fortschrittliche Sozialleistungen sowie einen Arbeitsplatz mit allen modernen technischen Hilfsmitteln. Im Herbst 1984 werden wir zudem unsere neuen Büros in Dübendorf beziehen.

Wir freuen uns auf Ihre Bewerbung.

**Fritz Kündig**, Seefeldstrasse 214,  
8008 Zürich, Tel. 01 / 55 03 33

Beim **Kläranlageverband Schaffhausen - Neuhausen am Rheinflall - Feuerthalen - Flurlingen** ist die Stelle des

# Betriebsleiters

für die Gemeinschaftskläranlage Röti und die Kehrichtbeseitigungsanlage Hard wieder zu besetzen.

Der Aufgabenbereich umfasst die technische, administrative und kaufmännische Leitung der bestehenden Verbandsanlagen sowie die Mitarbeit bei der Planung und Projektierung von Anlagenerneuerungen. Die Ausschreibung richtet sich an Ingenieure mit einigen Jahren praktischer Berufserfahrung und Interesse an umweltgerechten Entsorgungstechniken.

Offerten mit Lebenslauf, Bildungsgang und bisherigen Tätigkeiten sind unter Angabe der Gehaltsvorstellungen bis zum 15. Juni 1984 zu richten an Herrn K. Meyer, Stadtingenieur, Pfarrhofgasse 2, 8201 Schaffhausen.



Wir sind eine führende Unternehmung im

## Stahlbau

und suchen einen erfahrenen, selbständigen

## Dipl. Bauingenieur ETH

für die Bearbeitung von anspruchsvollen Projekten im Ingenieurbau, Industriebau und Brückenbau.

### Aufgabenbereich:

- statische Konzeption und Bemessung
- Kalkulation, Offertbearbeitung und Verkaufsverhandlungen
- Überwachung von Aufträgen

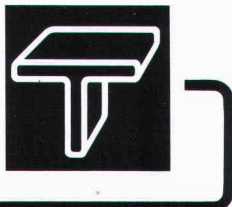
### Anforderungen:

- gründliche statische Kenntnisse
- einige Jahre Stahlbauerfahrung
- unternehmerisches Denken
- Verhandlungsgeschick und Teamgeist

Interessenten bieten wir eine anspruchsvolle selbständige Tätigkeit.

Senden Sie uns Ihre Bewerbungsunterlagen oder nehmen Sie mit unseren Herren H. Weber (G. 054/26 11 11, P. 054/21 46 27) oder R. Nägeli (054/26 11 11) Kontakt auf.

### Stahlbauten – Hochregallager Fenster und Fassaden



# Tuchschnid

Tuchschnid AG    Kehlhofstrasse 54    Telefon 054 26 11 11  
CH-8500 Frauenfeld    Telex tuag 7 64 63

Kleine Generalunternehmung sucht

## Architekt

Anforderungen: leichte Hand im Entwurf und kompetent in der Ausführungsplanung von Ein- und Mehrfamilienhaus-Überbauungen, Kenner des PBG und der einschlägigen Normen

Person: souverän auftretender Verhandlungspartner mit Bauherrschaft und Behörden, Idealalter zwischen 30- und 42jährig

Mitarbeiterstab: 3 qualifizierte Hochbauzeichner, die ihren Beruf lieben und nach Anweisung selbständig arbeiten

Gehalt: dies möchten wir gerne gemeinsam festlegen

Arbeitsplatz: Zürich

Eintritt: 1. Oktober 1984 oder nach Vereinbarung

Architekten (keine freien Mitarbeiter), welche dem gewünschten Anforderungsprofil entsprechen, melden sich schriftlich, mit den üblichen Unterlagen, unter Chiffre SIA 936 an IVA AG, Postfach, 8032 Zürich.

Jede Bewerbung wird vertraulich geprüft und beantwortet.



Wir suchen für eine neue Aufgabe in unserer Firma einen

## dipl. Verkehrsingenieur ETH

oder

## dipl. Informatikingenieur ETH

oder

## lic. oec.

mit guten Kenntnissen des Verkehrswesens

Unser neuer Mitarbeiter muss in der Lage sein, anspruchsvolle Projekte in den Gebieten Verkehrsplanung, Verkehrsökonomie und Informatik selbständig zu führen. Dabei stehen ihm ein qualifiziertes Team von Mitarbeitern und hervorragende EDV-Hilfsmittel zur Seite.

Mehrjährige Erfahrung in Forschung, Verwaltung oder einem Ingenieurbüro sowie EDV-Kenntnisse sind für die Aufgabe unerlässlich. Wir bieten ein angenehmes Arbeitsklima, Entwicklungs- und Weiterbildungsmöglichkeiten, vorzügliche Anstellungsbedingungen mit Möglichkeit von Auslandeinsätzen.

Für eine Kontaktnahme melden Sie sich bitte bei W.+J. Rapp AG, Ingenieurbüro, Hochstrasse 100, 4018 Basel, Tel. 061/50 77 50 (Herrn W. Stohler verlangen)

Wir suchen diplomierten Maschineningenieur (ETH oder HTL) als

## Betriebsleiter

### Anforderungsprofil:

- Ausgeprägte Führernatur
- Sinn für technische Zusammenhänge
- Praktische Erfahrung für maschinelle Fertigung
- Betriebswirtschaftliches Denken
- Durchsetzungsvermögen

Idealalter: 35-45 Jahre

Sie führen - in Zusammenarbeit mit den Ihnen unterstellten Stabsstellen - selbständig die Technische Abteilung und den Betrieb. Als Mitglied der Geschäftsleitung tragen Sie die Mitverantwortung an der kontinuierlichen Weiterentwicklung unserer Firma.

Fühlen Sie sich angesprochen?

Senden Sie Ihre Bewerbung mit den üblichen Unterlagen an die Direktion.

Bangerter AG/SA  
3250 Lyss  
Telefon 032 84 72 22

Betonwaren, Bausteine  
Sand und Kies  
Transportbeton





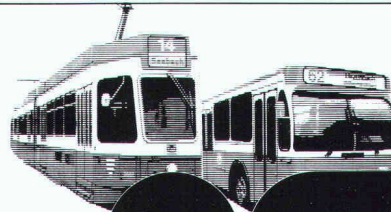
Architekturbüro in Winterthur mit vielseitigem, interessantem Auftragsbestand sucht selbstständigen

## Architekt ETH oder HTL

mit gestalterischen und konstruktiven Fähigkeiten

Für eine ausgewiesene Persönlichkeit besteht die Möglichkeit einer baldigen Beteiligung und späterer Übernahme des Büros.

Ihre Bewerbung mit den üblichen Unterlagen erwarten wir gerne unter Chiffre SIA 935an IVA AG, Postfach, 8032 Zürich.



VBZ

Züri  Linie

Wegen Alterspensionierung des bisherigen Stelleninhabers suchen wir einen tüchtigen

## Technischen Angestellten

mit Erfahrung auf den Gebieten Tief-, Strassen- oder Gleisbau, allenfalls Vermessungswesen oder Maschinenbau.

Als **Leiter des Technischen Büros Bahnbau** sind Sie für folgende Aufgaben verantwortlich: Nachführen des Planwerkes über VBZ-Gleisanlagen, Kontrolle der Planunterlagen für die Beschaffung von Weichen- und Kreuzungsanlagen, Arbeitsvorbereitung und Ausarbeiten von Konstruktions- und Werkstattplänen für den Gleisbau und die Bahnbauwerkstätte, Erarbeiten von Unterlagen für Gleis- und Weichenumbauten sowie Sicherungsanlagen der Forchbahn.

Vorausgesetzt werden eine abgeschlossene Berufslehre als Tiefbau-, Maschinen- oder Vermessungszeichner, mehrjährige Berufserfahrung und Vorgesetzteneignung.

Überdies erwarten wir von Ihnen Bereitschaft zur Teamarbeit, Belastbarkeit und Verantwortungsbewusstsein.

**Arbeitsort:** 3 Min. vom Hauptbahnhof Zürich.

Nebst einer sorgfältigen Einarbeitung bieten wir Ihnen ein gutes Salär, fortschrittliche soziale Einrichtungen, Fünftagewoche, gleitende Arbeitszeit und Lunchchecks.

Wenn Sie an einer selbständigen Mitarbeit interessiert sind, dann reichen Sie bitte Ihre Bewerbung mit Lebenslauf, Foto und Zeugniskopien an unseren Personaldienst ein.

**Verkehrsbetriebe Zürich**, Personaldienst, Beatenplatz 1, Postfach 6175, 8023 Zürich, Tel. 01/216 44 09 (eine Abt. der Industriellen Betriebe)



### Eine zukunftsorientierte Branche

Unser Auftraggeber ist ein fundiertes Unternehmen in der Region St. Gallen-Wil, das auf einem Spezialgebiet des Innenausbaus sehr erfolgreich ist.

Für das **Offertwesen** suchen wir einen jüngeren

## Hochbauzeichner

(evtl. dipl. Schreinermeister)

Der neue Mitarbeiter wird nach gründlicher Einarbeitung von der Verkaufsabteilung anspruchsvolle Innenausbauaufträge (in der Planungsphase) entgegennehmen und in Zusammenarbeit mit den Spezialisten im Betriebe kalkulieren.

Da die individuelle Beratung in diesem Unternehmen grosses Gewicht hat, wird der Stelleninhaber in engem Kontakt mit dem Kunden nach der besten Lösung suchen und allenfalls zusätzliche Vorschläge ausarbeiten. Für diese Stelle eignet sich deshalb ein Bewerber

### mit innenarchitektonischem Flair

Weitere Voraussetzungen sind Kenntnisse im Perspektivzeichnen, Gewandtheit im Umgang mit Auftraggebern und Freude an der konstruktiven Zusammenarbeit in einem kleinen Team.

Das Unternehmen bietet sehr gute Anstellungsbedingungen und ausgebaute Sozialleistungen.

Interessierte Bewerber bitten wir, sich mit uns telefonisch oder schriftlich in Verbindung zu setzen. **Herr H.W. Tanner** gibt Ihnen gerne weitere Auskunft. Ihre Bewerbung behandeln wir mit strengster Diskretion.

### Personalberatung Fritz Müller AG

Konsulent für Unternehmer-, Personal- und Berufsfragen  
9001 St.Gallen Bahnhofstrasse 4 ☎ 071 22 03 22  
St.Gallen Zürich

Wir suchen zur Mitarbeit im Bereiche Generalunternehmung für unsere Eigenbautätigkeit einen

## Architekten/Bauleiter

Das Tätigkeitsspektrum ist wegen unserer Betriebsgrösse recht weit gespannt: Eine örtliche Bauführung macht Ihnen ebenso Spass wie diejenige eines Generalunternehmers. Und wenn es einmal gilt, sich mit einem Mieter oder Käufer über eine Wohnung bzw. über ein Objekt zu unterhalten oder einem unserer Herren Bauführer temporär «unter die Arme zu greifen», dann erfolgt dies spontan und kompetent. Typisch also eine Aufgabe für einen Allrounder, für einen flexiblen Realisator mit einigen Jahren Praxis.

Bitte schreiben Sie uns oder rufen Sie uns an:



**Vestag Verzeri & Stirnimann AG**  
Tribtschenstrasse 78  
6005 Luzern  
Telefon 041/44 74 74

25-8831

Wir suchen zuverlässigen, gutausgewiesenen

## Bautechniker-Bauführer

mit fundierten Kenntnissen in Devisierung und örtl. Bauführung.

Eintritt: baldmöglichst oder nach Vereinbarung.

Ihre Bewerbung mit Unterlagen richten Sie bitte an

**H.P. Menn, dipl. Arch. BSA/SIA**  
Poststrasse 43, 7000 Chur



Wir sind ein mittelgrosses Architekturbüro mit vielseitiger Bautätigkeit und Generalplanungsaufgaben und suchen zur Ergänzung unseres Mitarbeiterstabes einen

## Bauführer

Die anspruchsvolle Aufgabe umfasst:

- örtliche Bauführung im Bereich Hochbau
- Kontakte zu Bauherren, Behörden und Unternehmern

Einem einsatzfreudigen Mitarbeiter im Idealalter von 25-35 Jahren bieten wir nebst entsprechendem Salär und gut ausgebauten Sozialleistungen einen angenehmen Arbeitsplatz in einem kollegialen Team.

Falls Sie als Hochbauzeichner oder Hochbautechniker mit Erfahrung als Bauführer Interesse an dieser abwechslungsreichen Position haben, richten Sie bitte Ihre Bewerbungsunterlagen an Frau S. Haller.

### H.P. Zweidler + Partner AG

Architekten + Generalplaner, Grindelstrasse 5,  
8304 Wallisellen, Tel. 01/830 01 85

Wir suchen eine(n) jüngere(n), konstruktiv orientierte(n)

## Architekt(in) HTL

(oder gleichwertige Ausbildung)

für die selbständige Bearbeitung der Ausführungsplanung in Zusammenarbeit mit dem Entwurfsarchitekten.

### Peikert Contract AG

Industriestrasse 20  
6300 Zug  
042 / 23 44 33

Generalunternehmung  
Generalplanung

### Kantonale Verwaltung

Bei nachstehender Dienststelle ist folgende Stelle wieder zu besetzen

#### Tiefbauamt, Chur

Tel. Nr. (081) 21 35 98

## Technischer Mitarbeiter

beim Strassenbaulabor

(Selbständigkeit, Zuverlässigkeit, Kenntnis der Baumaterialien, darstellerische Fähigkeiten, manuelle Begabung beim Einsatz der Prüfgeräte, Führerausweis für leichte Motorwagen)

Durchführung geotechnischer und materialprüfender Versuche inkl. Darstellung der Versuchsergebnisse

Wir bieten zeitgemässe Entlohnung im Rahmen der Personalverordnung. Dienstantritt nach Vereinbarung.

Auskünfte über den Aufgabenbereich erteilt die obgenannte Dienststelle.

Ihre Bewerbung richten Sie bitte mit den üblichen Unterlagen bis 1. Juni 1984 an das Personal- und Organisationsamt des Kantons Graubünden, Steinbruchstrasse 18/20, 7001 Chur, Tel. Nr. 081 21 31 01.

Als Ergänzung suchen wir in jüngeres, dynamisches Team

## Hochbauzeichner

Wir stellen uns einen qualifizierten, fröhlichen und kooperativen Mitarbeiter vor.

### R. Weber+Partner Architekten+Planer AG

5712 Beinwil am See, 064-71 69 08/71 63 66

Baufirma im Gebiet von Lugano sucht für Hoch- und Tiefbauarbeiten

- Technischen Assistenten
- Maurer-Vorarbeiter
- Anfänger-Assistent

Schreiben an Chiffre R 24-546.629 Publicitas, 6901 Lugano, mit beiliegendem Lebenslauf und Lohnansprüchen.

Für den teilweisen Um- und Erweiterungsbau eines bekannten 4-Stern-Hotels in Jerusalem suchen wir einen Schweizer

## Projekt-Manager

Einen gutbeurteilten, ausländerfahrenen **Baufachmann** erwartet eine selbständige Planungsüberwachung und Bauleiter-Aufgabe für mind. 12 Monate.

Nebst fixem (steuerfreiem) Salär erwarten den geeigneten raschentschlossenen Bewerber bezahlte Unterkunft und Verpflegung.

Lebenslauf, Referenzen und Ihre (Lohn-)Vorstellungen senden Sie baldmöglichst an Chiffre SIA 938 an IVA AG, Postfach, 8032 Zürich.

DIE CHANCE FÜR EINEN

SPENGLER

SICH IN BEZUG AUF  
TECHNISCHE AUFGABEN  
UND ARBEITSVORBEREITUNG  
WEITERZUBILDEN,  
BIETET

Morath AG



POSTFACH  
4010 BASEL

TEL. 061/23 59 59  
INT. 20 ODER 27

Für die Bearbeitung anspruchsvoller öffentlicher Bauaufgaben suche ich einen initiativen

## Hochbautechniker/ Hochbauzeichner

mit einigen Jahren Praxis.

**Eintritt:** sofort oder nach Vereinbarung

Ich freue mich auf Ihre Bewerbung.

Hans v. Meyenburg, Arch. BSA SIA, Jupiterstr. 26, 8032 Zürich, Tel.: 01/53 92 30



Gesucht in kleineres Architekturatelier im Raume Zug

## Architekt HTL

oder

## versierter Bauzeichner/ Bauführer

Erwartet wird initiativer, selbständig arbeitender Mitarbeiter für die Bearbeitung von Wohn- und Industriebauten, Renovationen und Restaurationen. Gute Kenntnisse der Bauphysik erwünscht.

Lohn nach Vereinbarung. Eintritt möglichst bald.

Interessenten melden sich bitte mit kurzem Lebenslauf und Angabe der bisherigen beruflichen Laufbahn an Chiffre SIA 939 an IVA AG, Postfach, 8032 Zürich.

Sind Sie der erfahrene, ausgewiesene

## Architekt HTL, evtl. Hochbauzeichner/ Bauführer?

Sie schätzen selbständiges, kreatives Arbeiten und bringen viel Teamgeist bei konstruktiven Fähigkeiten mit?

Wenn Sie um 30 Jahre alt und an der Mitarbeit in einem mittelgrossen Architekturbüro im Kanton Aargau interessiert sind, so freuen wir uns auf Ihre schriftliche Bewerbung unter Chiffre 4346 RL, ofa, Orell Füssli Werbe AG, 5600 Lenzburg  
Ihr Eintritt erfolgt nach Übereinkunft.

Für anspruchsvolle und vielseitige Aufgaben des konstruktiven Ingenieurbaus – Industriebau, Umbau und Sanierung, Stahlhochbau und Brückenlehrgerüste – suchen wir einen jüngeren

## dipl. Bauingenieur ETH

Sehr gute Statikkenntnisse, Geschick und Freude am praxisnahen Konstruieren sowie einige Jahre Berufserfahrung, möglichst in Stahlbeton und Stahlbau, sind die idealen Voraussetzungen für eine befriedigende Tätigkeit bei uns. Ein kleines, kollegiales Team und ein schönes Büro im Herzen der Zürcher Altstadt warten auf Sie.

Schriftliche Bewerbungen an:

**Ingenieurbüro Heinz Schürer**, dipl. Ingenieur ETH/SIA  
Predigergasse 15, 8001 Zürich, Tel. 01 / 251 26 00

## Stellengesuche

### Dipl. Bauingenieur ETH/SIA

38, mit technisch vielseitiger Erfahrung mit Schwerpunkt im konstruktiven Ingenieurbau und in Bodenmechanik. Versiert in der Leitung anspruchsvoller Projekte, sucht Kaderposition in Ingenieurbüro, Generalunternehmung oder Unternehmung. Beteiligung möglich.

Kontaktnahme unter Chiffre SIA 931 an IVA AG, Postfach, 8032 Zürich.

### Dipl. Bauingenieur ETH

47, mit Erfahrung vorwiegend auf dem Gebiet des konstruktiven Ingenieurbaus (Industrie-, Hoch- und Brückenbau) sucht interessante und verantwortungsvolle Stelle in Ingenieurbüro, evtl. Verwaltung, Region Zürich.

Anfragen unter Chiffre SIA 913 an IVA AG, Postfach, 8032 Zürich.

## Bauingenieur SIA

**Baustatiker/Eisenbeton-Konstrukteur**, mit langjähriger Erfahrung sucht Stelle in Ingenieurbüro für Eisenbetonarbeiten. (Befristete Anstellung oder freie Mitarbeit möglich.)

Offerten unter Chiffre SIA 924 an IVA AG, Postfach, 8032 Zürich.

### Bauleiter/Tiefbauzeichner

38, mit Diplom, mit Bauleitungserfahrung im Wasser-, Abwasser-, Strassen- und Industriebau sowie von Umbauten und Renovationen (Arch.-Büro) sucht neuen Wirkungskreis auf Büro und Baustelle. Raum Zürich-Winterthur.

Offerten unter Chiffre SIA 937 an IVA AG, Postfach, 8032 Zürich.

### Dipl. Architekt SIA

Seit 20 Jahren in leitender Stellung für Entwurf und Planung mit Erfahrung in Industrie-, Wohn- und Geschäftsbauten, anspruchsvollen Umbauten sowie auch Innenraumgestaltungen, sucht neuen Wirkungskreis.

Offerten unter Chiffre R 03-352 187, Publicitas, 4010 Basel

Jüngerer Schweizer

## dipl. Bauingenieur (M.Sc.)

kürzlich vom Ausland zurück, sucht Stelle. Gebiet: Stahlbau, Eisen- und Spannbeton. Sprachen: F/D/gute Englischkenntnisse.

Chiffre IAS 374 IVA SA, rue du Pré-du-Marché 23, 1004 Lausanne

## Diverses

Laufend zu verkaufen schöne alte,

hand- und maschinengemachte

## Biberschwanzziegel

sowie

## antike Tonplatten

in verschiedenen Formen und Farben. Vorzüglich geeignet sowohl für historische Bauwerke als auch für stilvolle, rustikale Neubauten.

Anfragen an Otto Meyer, Antike Baumaterialien, Hochwacht, 6233 Büron, 045/74 19 52

Im Zentrum von Hegnau vermieten wir per sofort oder nach Vereinbarung

## 79 m<sup>2</sup> Büro-/Praxisräume

zu Fr. 1185.- exkl. NK

Einteilung nach Belieben. Speziell geeignet für:

## Architekten

Garagen mit Parkplatz vorhanden.

Auskunft und Besichtigung durch:

**Spaltenstein AG Immobilien**

Siewerdstrasse 8, 8050 Zürich, Tel. 01 316 13 16



# Öffentlicher Projektwettbewerb

Schulgemeinde Schänis  
Politische Gemeinde Schänis  
Katholische Kirchgemeinde Schänis

Wir eröffnen einen Projektwettbewerb zur Erlangung von Entwürfen für den

## Neubau eines Mehrzweckgebäudes auf dem Schulareal «Hof» Schänis

Teilnahmeberechtigt sind Architekten, die seit dem 1. Januar 1983 ihren Wohn- oder Geschäftssitz in den Bezirken Gaster oder See haben.

Die Wettbewerbsunterlagen können ab Montag, 28. Mai 1984, während der ordentlichen Bürozeit auf der Gemeinderatskanzlei, im Gemeindehaus Schänis, gegen eine Hinterlage von Fr. 200.- bezogen werden.

Das Wettbewerbsprogramm wird von der Gemeinderatskanzlei, 8718 Schänis, den Interessenten kostenlos abgegeben.

8718 Schänis, 14. Mai 1984

**Der Schulrat  
Der Gemeinderat  
Der Kath. Kirchenverwaltungsrat**

# NACHDIPLOMSTUDIUM ENERGIE

Energienutzungstechnik, Energiesparteknik, Energiebewusstes Bauen, Wärmetechnische Gebäudesanierung, Energie im Betrieb

Voraussetzung: HTL- oder ETH-Diplom einer der folgenden Fachrichtungen:

- Architektur
- Bauingenieurwesen
- Elektrotechnik
- Maschinenbau
- Heizungs-, Lüftungs- und Klimatechnik
- Siedlungsplanung
- Vermessungswesen
- Chemie

Anmeldung: bis 31. Juli 1984

Beginn: 5. November 1984

Dauer: 2 Semester (40 Unterrichtswochen)

Auskunft: Ingenieurschule beider Basel (HTL) Gründenstrasse 40, 4132 Muttenz, Tel. 061/614242

Kursleiter: Werner Traber, dipl. Ing. ETH

Auf alle Bieffe- und Neolt-

**Zeichentische**, Zeichenmaschinen, Bürostühle, Rollkorpusse, Tische und Zubehör

## 20% Rabatt

Nur solange Vorrat!

Eine Sonderleistung von

Büro Miotto, Münsingen, Tel. 031 92 02 36

Qualifizierte

## Hochbauzeichnerin

mit Praxis und künstl. Flair übernimmt in freier Mitarbeit die Bearbeitung v. Projekten, Werk- u. Detailplänen.

Offerten an Chiffre SIA 934 an IVA AG, Postfach, 8032 Zürich.

## Zwei dipl. Architekten ETH

eigenes Büro in Zürich, mit besten Referenzen, suchen in freier Mitarbeit:

Planungs-/Projektierungs-/Ausführungsarbeiten  
Kontaktaufnahme unter Tel. 01 / 241 75 57

## Dipl. Architekt ETH

Sehr guter Darsteller mit Projektierungs- und Wettbewerbserfahrung (Wohn- u. Alterssiedlungen, Dorf- Kultur- u. Gemeindezentren, Schulen, Kranken-, Werk- u. Altersheime, Behindertenzentren mit Werkstätten, Banken, Geschäftshäuser) - über 20 Preise (1. Plätze mit Weiterbearbeitung) - übernimmt freie Mitarbeit.

Kontaktaufnahme erbeten unter Chiffre SIA 920 an IVA AG, Postfach, 8032 Zürich.



## Baustatikprogramme für Commodore, Sirius/Victor und IBM PC

Ebene und räumliche Stab- und Fachwerke, Durchlaufträger und -Platten, Platten mit finiten Elementen usw.  
Neu: TWO

Wulf Seele, Ing. SIA, Flurstrasse 44, 2544 Bettlach, 065 / 55 21 43

Der Uni-Bagger mit 1/4 m<sup>3</sup> Tieflöffel liefert 27 kW/ 220/ 380 Volt Strom, 2 m<sup>3</sup> Druckluft, 500 Ampere Schweißstrom + 1/2 m<sup>3</sup> Hochdruckwasser.

**GRUNIG MASTER**  
unglaublich preiswert

**GRUNIG** AG CH - 5522 Tägerig / Schweiz - Tel. 056 / 91 19 49

31		
32	WIR	finite elemente fuer:
33	RECHNEN	flachdecken,
34	FUER SIE	bodenplatte elast. bett.
35		luftschutz nach tws
36	=====	incl. bemessung und
37	ELEKTRONISCH	fe-ausdruck
38	=====	
39		rahmen eben + raeumlich
40		traegerroste
41	guenstig	fachwerke
42	und	usw.
43	schnell	
44		
45		ARTHUR FRICK AG.
46		ELEKTRONISCHES RECHNEN
47		9496 BALZERS 075/41174

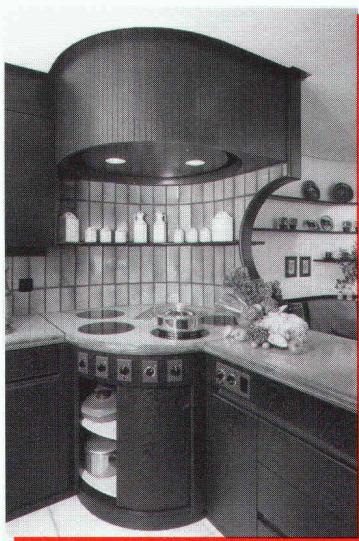


# Qualität und Partnerschaft



Appenzell ist der Standort der Firma Moser Küchen AG. Hier gestalten und fabrizieren wir exklusive Einzelküchen, gepflegte Normküchen, individuelle Badezimmereinrichtungen und repräsentativen Innenausbau. Ein bewährtes Team von erfahrenen Fachleuten arbeitet hier unter professionellen Voraussetzungen. Kreativität und handwerkliches Können begleiten jeden Auftrag von der Planung bis zur Montage. Ein kompromissloses Verhältnis zur Qualität hat uns zu dem gemacht was wir heute sind.

Ein Unternehmen mit wirklich zufriedenen Kunden.



Eine Moser-Küche ist etwas Besonderes. Ob Norm- oder Einzelküche. Mit viel Liebe für Details, aber auch mit Verständnis für wirtschaftliche Vorgaben, wird immer versucht das optimale Resultat zu erzielen. Eine Küche die viele Jahre Freude bereitet.

Wir wissen, welche Anforderungen an uns gestellt werden. Unsere enorme Erfahrung erleichtert das Gespräch mit allen beteiligten Stellen.

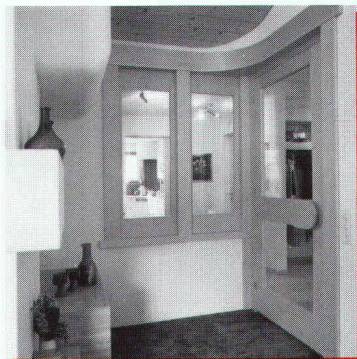
Zweckmässigkeit, technische Perfektion und eine materialbewusste Gestaltung, sind bei uns selbstverständliche Kriterien. Eine rationelle Fabrikation nach den neuesten Erkenntnissen eingerichtet, perfekte Montage und nicht zuletzt das Einhalten der Termine, sind wesentliche Vorteile, die eine Zusammenarbeit für beide Seiten erfolgreich gestalten.

Jede Küche ist ein Beweis besonderer Leistung.



Der anspruchsvolle Innenausbau mit edlem Material ist auch ein Bereich dem wir unser Können widmen. Die Innenarchitektur ist eine ganz spezifische Aufgabe. Stilsicherheit, Kreativität und das Bestreben stets individuelle Lösungen zu entwickeln, sind erforderlich.

Küchen, Innenausbau, Badezimmereinrichtungen



Wir betrachten es als unsere Aufgabe, in Zusammenarbeit mit dem Bauherrn und dem Architekten, eine aussergewöhnliche Qualität zu bieten. Das beginnt bei der persönlichen Beratung und endet mit der einwandfreien Montage. Ein wesentlicher Vorteil ist die intensive Betreuung unserer Projekte. Da bleibt alles in einer Hand. Das hohe Qualitätsniveau begleitet jeden Auftrag durch alle Stufen. Die Verantwortung ist klar geregelt.

Auch die Verantwortung dafür, dass jeder Innenausbau von Hermann Moser etwas einzigartiges ist.



Wir sprechen viel von Qualität und wir sind stolz auf unsere überdurchschnittlichen Leistungen. Anspruchsvolle Projekte verlangen anspruchsvolle Lösungen. Und das ist unsere Spezialität.

Qualität von der schönsten Seite.



Moser Küchen AG  
Steinegg  
9050 Appenzell  
Tel. 071/87 10 30



**klar...**

Das neue  
Durisol-Mauerwerk  
ist besser!

Unsere Mitarbeiter  
zeigen's Ihnen am Objekt  
und Sie sehen es in der  
Kostenberechnung!



Aussenwandelemente  
Dach- und Deckenelemente  
Schallschutzelemente  
Kassettendecken

Mauersteine  
Isolierplatten

Duripanel, zementgebundene  
Holzspanplatten

**Durisol**  
natürliche Baustoffe

Durisol Villmergen AG  
CH-5612 Villmergen  
Telefon 057/21 12 81  
Telex 58363

Bureau de vente  
pour la Suisse romande  
1020 Renens  
Telefon 021/34 74 64