

Objektyp: **Advertising**

Zeitschrift: **Tec21**

Band (Jahr): **136 (2010)**

Heft 35: **Transformation**

PDF erstellt am: **20.09.2024**

Nutzungsbedingungen

Die ETH-Bibliothek ist Anbieterin der digitalisierten Zeitschriften. Sie besitzt keine Urheberrechte an den Inhalten der Zeitschriften. Die Rechte liegen in der Regel bei den Herausgebern. Die auf der Plattform e-periodica veröffentlichten Dokumente stehen für nicht-kommerzielle Zwecke in Lehre und Forschung sowie für die private Nutzung frei zur Verfügung. Einzelne Dateien oder Ausdrucke aus diesem Angebot können zusammen mit diesen Nutzungsbedingungen und den korrekten Herkunftsbezeichnungen weitergegeben werden. Das Veröffentlichen von Bildern in Print- und Online-Publikationen ist nur mit vorheriger Genehmigung der Rechteinhaber erlaubt. Die systematische Speicherung von Teilen des elektronischen Angebots auf anderen Servern bedarf ebenfalls des schriftlichen Einverständnisses der Rechteinhaber.

Haftungsausschluss

Alle Angaben erfolgen ohne Gewähr für Vollständigkeit oder Richtigkeit. Es wird keine Haftung übernommen für Schäden durch die Verwendung von Informationen aus diesem Online-Angebot oder durch das Fehlen von Informationen. Dies gilt auch für Inhalte Dritter, die über dieses Angebot zugänglich sind.



www.ag.ch/stellen

Departement Bau, Verkehr und Umwelt
Abteilung Tiefbau

Engagieren Sie sich mit uns für heutige und kommende Generationen und für eine nachhaltige Entwicklung des Lebens- und Wirtschaftsraums Aargau. Wir planen und bauen, beraten und realisieren. Auf moderne Führung und ein attraktives Umfeld für unsere Mitarbeitenden legen wir grossen Wert.

Die Abteilung Tiefbau ist für das Kantonsstrassennetz von mehr als 1'150 km Länge verantwortlich. Die Unterabteilung Unterhalt ist für eine optimale Nutzung der Strassenanlagen verantwortlich und stellt deshalb den Erhalt und Betrieb des Strassennetzes sicher. Für diese und andere interessante Aufgaben suchen wir Sie als

Fachspezialist/in Datenbank Strasseninfrastruktur 100%

Aufgaben

Als Teammitglied im Erhaltungsmanagement für die Strasseninfrastruktur erheben und erfassen Sie Daten und Informationen über das kantonale Strassennetz. Zu diesem Zweck erarbeiten Sie die erforderlichen Konzepte für die Datenerfassung. Sie stellen zusammen mit Mitarbeitenden der Abteilung Tiefbau und externen Auftragsnehmern sicher, dass die Datenerhebung bestmöglich umgesetzt wird. Dazu erarbeiten Sie Grundlagen für die Erhaltungsplanung Strasseninfrastruktur und wirken an der Priorisierung der Baumassnahmen mit.

Anforderungen

Sie sind Bauingenieur/in, Bauleiter/in oder Techniker/in mit Berufserfahrung im Tiefbau und besitzen Kenntnisse im Aufbau und in der Anwendung von Datenbanksystemen und/oder GIS (geografische Informationssysteme). Uns ist wichtig, dass Sie gerne interdisziplinär und lösungsorientiert arbeiten. Sie gehen Aufgaben analytisch an und es fällt Ihnen leicht, umsetzbare Konzepte zu entwickeln. Gefragt ist Ihr vielseitiges Interesse und Ihr technisch abstraktes Denken.

Interessiert? Cornelia Egli, Fachspezialistin Personalmanagement, erwartet gerne bis 30. August 2010 Ihre Bewerbungsunterlagen (Departement Bau, Verkehr und Umwelt, Generalsekretariat, Entfelderstrasse 22, 5001 Aarau).

Auskünfte erteilt Ihnen gerne Matthias Adelsbach, Stv. Kantonsingenieur, Abteilung Tiefbau (062 835 35 62).



www.gr.ch/stellen

GRAUBÜNDEN

Die Kantonale Verwaltung – eine moderne Arbeitgeberin für motivierte Mitarbeitende wie Sie.

Sachbearbeiter/-in Meliorationen

Amt für Landwirtschaft und Geoinformation
Grabenstrasse 8
7001 Chur

Ihr Aufgabengebiet: Sie sind für die administrative und technische Betreuung von landwirtschaftlichen Meliorationsprojekten und von Projekten zur regionalen Entwicklung im Kanton Graubünden verantwortlich. Ferner beraten Sie Gemeinden, Genossenschaften und Private in entsprechenden Sachfragen. Dazu gehören die Oberaufsicht über die technischen und baulichen Arbeiten, die Bearbeitung von Subventionsgesuchen sowie die finanzielle, technische und rechtliche Betreuung der laufenden Projekte. Die Erarbeitung von Stellungnahmen im Fachgebiet und angrenzenden Gebieten sowie die Betreuung der Abteilungsbibliothek und die Durchführung von Deflektionsmessungen runden das vielfältige Arbeitspensum ab.

Ihr Profil: Hochschulabschluss als Kultur- oder Geomatikingenieur oder eine gleichwertige Ausbildung auf Stufe Hoch- oder Fachhochschule sowie Erfahrungen im Meliorationswesen. Die verantwortungsvolle Tätigkeit verlangt hohe Flexibilität, Verhandlungs- und Führungsgeschick, Organisationstalent und Kommunikationsfähigkeit. Gute Umgangsformen sowie die Bereitschaft, in einem kleinen Team die anfallenden Arbeiten selbstständig auszuführen und auch an Abendsitzungen teilzunehmen, werden erwartet. Sie verfügen über Sicherheit im mündlichen und schriftlichen Ausdruck und nach Möglichkeit über Italienisch- und/oder Romanischkenntnisse. Gute EDV-Kenntnisse werden vorausgesetzt.

Arbeitsumfang: 100%

Arbeitsbeginn: 1. Mai 2011

Arbeitsort: Chur

Anmeldefrist: 20. September 2010

Kontaktperson: Hanspeter Rüedi, Telefon 081 257 24 55, hanspeter.ruedi@alg.gr.ch und Aurelio Casanova, Telefon 081 257 24 31, aurelio.casanova@alg.gr.ch

Wir freuen uns auf Ihre vollständigen Bewerbungsunterlagen.

sia

Im Recht

Der SIA bietet Ihnen telefonisch und schriftlich branchenspezifische Rechtsberatung und -auskünfte in verschiedensten Gebieten. **Eine Mitgliedschaft beim SIA macht sich schnell bezahlt.**

www.sia.ch/recht

Wir sind ein erfolgreiches Architekturbüro in der Altstadt von Zürich und suchen für anspruchsvolle Projekte engagierte und qualifizierte

ArchitektInnen FH/ETH

Wir erwarten mehrjährige Planungserfahrung sowie gute CAD-Kenntnisse (AutoCAD).

Gehören hohe Qualitätsansprüche, Eigenverantwortung und gute Kommunikationsfähigkeit ebenfalls zu Ihren Stärken – Willkommen im Team.

Es erwartet Sie eine vielseitige und verantwortungsvolle Tätigkeit in einem motivierten, kreativen Umfeld sowie gute Anstellungsbedingungen.

Wir freuen uns auf Ihre aussagekräftige Bewerbung z.Hd. von Andreas Mast

Burckhardt+Partner AG
Architekten Generalplaner
www.burckhardtpartner.ch

Zürich
Neumarkt 28
CH 8022 Zürich
Telefon +41 44 262 36 46
Fax + 41 44 262 32 74
zuerich@burckhardtpartner.ch

burckhardtpartner • zürich



Wir stellen die Signale für die Bahnen auf grün: SBB Infrastruktur baut, betreibt und unterhält das Bahnnetz der SBB – das am stärksten befahrene Netz Europas. 9'000 Mitarbeitende sorgen rund um die Uhr dafür, dass Reisende und Güter sicher, pünktlich und bequem ankommen. Steigen Sie ein, bei der Arbeitgeberin 1. Klasse als

Gesamtprojektleiter/in Brückenbau (80–100%)

und verstärken unser Team Tragkonstruktionen am Standort Zürich. Sie leiten Neubau- und Instandsetzungsprojekte im Raum Zürich und in der Ostschweiz. Sie führen die Projekte von der Zustandserfassung bis zur Ausführung selbständig und koordinieren die beteiligten internen und externen Fachstellen. Sie sind für die wirtschaftliche, qualitäts- und termingerechte Ausführung verantwortlich.

Als dipl. Bauingenieur/in verfügen Sie über einige Jahre Berufserfahrung in der Planung, Projektierung und Ausführung von Ingenieurbauwerken. Sehr gute EDV-Anwenderkenntnisse werden vorausgesetzt. Komplexe sich laufend verändernde Rahmenbedingungen fordern Ihren Entdecker- und Pioniergeist heraus. Mit innovativen Ideen meistern Sie zusammen mit einem eingespielten Projektteam schwierige Situationen. Ihr Erfolg basiert auf Selbständigkeit, Eigeninitiative und ausgezeichnetem Kommunikationsverhalten.

Mit uns fahren Sie gut! Wir bieten Ihnen in einem vielfältigen Umfeld attraktive Arbeitsbedingungen und gute Lohnnebenleistungen.

Fühlen Sie sich angesprochen? Detaillierte Auskünfte gibt Ihnen gerne René von Schack, Teamleiter Tragkonstruktion, Telefon +41 (0)51 222 23 87 oder rene.vonschack@sbb.ch.

Ihre Bewerbungsunterlagen senden Sie bitte bis zum 18. September 2010 an: SBB, HR Shared Service Center, Rue de la Carrière 2a, 1701 Fribourg oder an bewerbungen@sbb.ch. Ref: 77087

Mehr Jobs und alles über erstklassige Mobilität finden Sie auf www.sbb.ch.

Dr. J. Grob & Partner AG Bauingenieure SIA/USIC

Die Dr. J. Grob & Partner AG ist eine erfolgreiche und leistungsstarke Unternehmung und erbringt qualifizierte Bauingenieurleistungen für den Hoch- und den Tiefbau inkl. Brückenbau.

Zu den Tätigkeitsgebieten der Firma zählen der konstruktive Ingenieurbau und Spezialtiefbau (Neubau und Bauwerkserhaltung), Fassadentragkonstruktionen, Tragwerksdynamik, Sicherheitsfragen, Gutachten und Beratungen.

Wir suchen für unseren Bereich des konstruktiven Ingenieurbaus und Spezialtiefbaus eine/n junge/n engagierte/n und qualifizierte/n

Dipl. Bauingenieur/in TH/TU/FH als Projektleiter/in

Sie verfügen über ein fundiertes Fachwissen im konstruktiven Ingenieurbau, Sie sind kommunikativ, initiativ und unternehmerisch denkend. Von Vorteil sind einige Jahre Berufserfahrung mit entsprechendem Leistungsausweis.

Wir bieten eine interessante und anspruchsvolle Stelle in einer erfolgreichen Firma mit angenehmem Arbeitsklima und modernsten Arbeitsmitteln sowie bei Eignung und Wunsch interessante Entwicklungsmöglichkeiten.

Wenn Sie sich angesprochen fühlen, bitten wir Sie um Ihre schriftliche Bewerbung mit Bild. Herr Dr. J. Grob steht Ihnen für weitere Auskünfte gerne zur Verfügung.

Dr. J. Grob & Partner AG, Bauingenieure SIA/USIC,
Technikumstrasse 73, CH-8400 Winterthur, Tel. +41 52 268 02 00,
Homepage: www.gropar.ch, E-Mail: info@gropar.ch



Die Kantonale Finanzkontrolle ist das oberste Fachorgan der Finanzaufsicht. Sie unterstützt den Kantonsrat, insbesondere seine Finanzkommission und den Regierungsrat bei der Ausübung der Oberaufsicht über die Verwaltung.

Für die Finanzkontrolle des Kantons Solothurn suchen wir einen/eine Baurevisor/-in.

- ▶ **Aufgabenbereich** Sie prüfen selbstständig Planungs- und Bauleistungen in Hochbau- und Tiefbauprojekten im Zusammenhang mit der kantonalen Bautätigkeit, die Ordnungsmässigkeit der Projekt- und Kreditabwicklung nach anerkannten Grundsätzen der Baurevision, das interne Kontrollsystem und verfassen entsprechende Prüfberichte. Sie begleiten Projekte und Beraten die Revisionspartner.
- ▶ **Wir erwarten** Erfahrene/-n Bauleiter/-in / -führer/-in mit einer höheren Fachausbildung und betriebswirtschaftliche Kenntnisse. Analytisches und konzeptionelles Denkvermögen, Kommunikationskompetenz, Verhandlungsgeschick, Durchsetzungsvermögen und selbstständige Arbeitsweise. Der Stellenantritt erfolgt sofort oder nach Vereinbarung.
- ▶ **Wir bieten** Eine vielseitige und anspruchsvolle Tätigkeit mit hoher Verantwortung und Selbstständigkeit in einem dynamischen Team. Zeitgemässe Anstellungsbedingungen mit leistungsorientiertem Lohn.
- ▶ **Informationen** Auskünfte erteilt Ihnen gerne Gabrielle Rudolf von Rohr, Chefin Finanzkontrolle, Telefon 032 627 21 01. Weitere Stellenangebote finden Sie unter www.so.ch.
- ▶ **Anmeldung** Ihre Bewerbung mit Lebenslauf, Foto sowie Ausweisen über Ausbildung und bisherige Tätigkeit senden Sie bitte bis 10.09.10 an: Personalamt, Ref.-Nr. 109, Rathaus, 4509 Solothurn.

Sowieso!

IM DIENSTE DES KANTONS SOLOTHURN



Baurevisor/-in

KonzeptWerk GmbH - 8607 Aathal

Schlüsselstelle Leiter Ausführung

Architekt /Techniker (w/m)

Ihr Profil:

- Erfahrung in Projektierung und Ausführung
- Erfahrung in Kostenermittlung und Devisierung
- Kenntnisse in Bauadministration (Bauplus)
- Selbstbewusstes Auftreten, routiniert und engagiert
- schweizerische Fachausbildung

Wir bieten:

- Interessante Projekte, Schwergewicht Wohnungsbauten
- Gesamtprojektleitung
- Leitung und Koordination von Ausführungsteam (4 Pers.)
- Stellvertreter Geschäftsführer
- Zeitgemässe Anstellungsbedingungen
- Modernste Arbeitsmittel
- Weiterbildungsmöglichkeiten
- Arbeitsort 2 Min. vom Bahnhof Aathal, S14
- Arbeitsbeginn sofort oder nach Vereinbarung

Haben wir Ihr Interesse geweckt? Dann senden Sie Ihre Bewerbung an Herrn M. Vögeli, mvoegeli@konzeptwerk.ch oder rufen Sie uns an 044 932 38 23

Wir freuen uns auf Sie!

KonzeptWerk GmbH, Zürichstrasse 17, 8607 Aathal-Seegraben
www.konzeptwerk.ch

TEC21

TRACÉS

archi

TEC21, TRACES und ARCHI sind die führenden Fachzeitschriften für Architektur, Ingenieurwesen und Umwelt. Es sind die offiziellen Publikationsorgane des Schweizerischen Ingenieur- und Architektenvereins SIA in deutscher, französischer und italienischer Sprache.

Wir betreuen das Anzeigenmarketing für diese drei Zeitschriften und wollen unser Verkaufsteam verstärken. Per sofort oder nach Vereinbarung suchen wir

VERKAUFSPROFI (m/w)

Ihre Stärken sind:

- die Ueberzeugung, dass Verkaufen Ihre Passion ist
- Kenntnisse der deutschen und italienischen Sprache in Wort und Schrift
- Selbständiges Denken und Umsetzen
- die Fähigkeit, sich in ein Team zu integrieren

Sie haben:

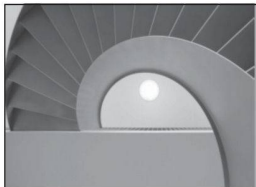
- eine unternehmerische Denkweise und das Verkaufen im Blut
- eine abgeschlossene Berufsausbildung
- ein gepflegtes, überzeugendes und sprachgewandtes Auftreten (sowohl am Telefon wie auch im Aussendienst)

Es erwartet Sie:

- eine verantwortungsvolle Aufgabe in einem innovativen und marktorientierten Verlagshaus
- ein bestehendes Kundenportefeuille, welches Sie pflegen, halten und ausbauen

Wir freuen uns auf Ihre aussagekräftige Bewerbung.

Senden Sie Ihre Unterlagen per Mail oder Post an:
 KünzlerBachmann Medien AG, Herr Peter Heer, Geltenwilenstrasse 8a, 9001 St. Gallen
p.heer@kbmedien.ch



Wir sind ein Immobilien-Unternehmen für die Region Basel und die Deutschschweiz. Neben unseren Tätigkeitsfeldern Liegenschaftsbewirtschaftung und Liegenschaftshandel, sind wir erfolgreich im Modernisieren von Wohnbauten tätig.

Zur Erweiterung unseres Teams Umbau/Renovation suchen wir eine jüngere, engagierte Persönlichkeit als

Bauleiter (m/w)

Durch Ihre kompetente Mitarbeit unterstützen Sie den verantwortlichen Projektleiter und übernehmen einzelne Aufgaben aus dem gesamten Spektrum der Bauleitung. Neben den administrativen Arbeiten gehört auch die örtliche Bauleitung zu Ihrem Aufgabenbereich. Sie sind versiert im Umgang mit Behörden, Fachplanern und Unternehmern.

Bei Interesse und Eignung besteht die Möglichkeit, Projekte in eigener Verantwortung zu übernehmen.

Um Ihre Aufgaben entsprechend den Anforderungen erfüllen zu können, erwarten wir eine solide Ausbildung als Bauzeichner/in mit Bauleitungserfahrung, eidg. dipl. Bauleiter/in oder Hochbautechniker/in TS. Ebenfalls von Vorteil wäre, wenn Sie bereits über Kenntnisse in der Ausführung von Modernisierungen im Wohnungsbau verfügen. Zur Bewältigung dieser Arbeiten stehen Ihnen die üblichen MS-Office-Programme sowie WinMesserli zur Verfügung, welche Sie sicher beherrschen. Ferner haben Sie Ihre Berufserfahrung hauptsächlich in der Schweiz gesammelt und sind mit den gängigen Bestimmungen bestens vertraut.

Haben wir Ihr Interesse geweckt?

Dann freut sich Claudine Häusermann, Leiterin Personal, über Ihre kompletten Bewerbungsunterlagen.

burckhardtimmobilien 

ein Unternehmen der Burckhardt+Partner AG Architekten
Generalplaner

Dornacherstrasse 210, Postfach, 4002 Basel, www.b-immo.ch

Wir suchen in ein bekanntes, renommiertes Basler Architekturbüro

Architekt/In ETH (oder gleichwertig) als Leiter/In des Architekturbüros

mit

- mindestens 5 Jahren Projektleitungserfahrung
- einem hohen Anspruch an die architektonische Qualität
- soliden Kenntnissen in der Ausführungsplanung
- Flair für Personal- und Betriebsführung
- Kommunikativen Fähigkeiten, Mehrsprachigkeit

der/die Lust hat, bei gegenseitigem Interesse schrittweise eine Partnerschaft oder Übernahme des Büros einzugehen.

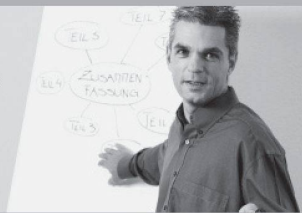
Geboten wird eine gute Arbeitsatmosphäre, zentral gelegene Büros, ein interessanter Lohn und die Möglichkeit an anspruchsvollen Projekten mitzuwirken.

Interessenten werden gebeten die üblichen Bewerbungsunterlagen unter:

chiffre oder baslerarchitekt@hotmail.com einzureichen

Bau + Technik Migros Luzern

«Interessante und vielseitige Aufgaben»



weitere Jobs unter www.migros.ch

Die Genossenschaft Migros Luzern erarbeitet mit 5'400 Mitarbeitenden in mehr als 40 Verkaufsstellen einen Umsatz von rund 1.3 Mrd. Franken. Der Bereich Bau/Immobilien in Dierikon erstellt und unterhält die dafür benötigte komplexe Infrastruktur. Wir suchen zur Ergänzung des Teams Bau + Technik von rund 20 Mitarbeitenden zwei engagierte und dienstleistungsorientierte Persönlichkeiten für die Kaderaufgaben Leiter/in Bau + Technik sowie Projektleiter/in Bau.

Leiterin/Leiter Bau + Technik

Ihre Aufgaben

- Sie nehmen die baulichen Interessen der Genossenschaft Migros Luzern wahr
- Sie vertreten die Bauherrschaft bei grösseren Neu- und Umbauprojekten gegenüber Behörden, Planern und Unternehmern sowie Vermietern, Verbänden und Nachbarn
- Sie koordinieren die beteiligten internen und externen Stellen und haben die Gesamtverantwortung für die optimale Umsetzung der Bestelleranforderungen
- Sie führen und fördern die Mitarbeitenden in den Bereichen Planen + Bauen, Haustechnik, Sicherheitstechnik und Filialmechanik

Unsere Anforderungen

- Sie verfügen über eine Hochschul- oder Fachhochschulausbildung im Baubereich und idealerweise über eine betriebswirtschaftliche Weiterbildung
- Sie bringen einen Leistungsausweis in komplexer Projekt- und Bauleitung sowie der Führung von Teams mit
- Sie verstehen es, Kundenbedürfnisse ganzheitlich zu erfassen und diese effizient umzusetzen
- Sie haben nebst dem Flair für gestalterische Fragen auch Interesse an haustechnischen, ökonomischen und rechtlichen Fragestellungen
- Sie drücken sich in Wort und Schrift gewandt aus, haben Durchsetzungsvermögen und denken unternehmerisch

Projektleiterin/Projektleiter Bau

Ihre Aufgaben

- Sie vertreten die Bauherrschaft gegenüber Behörden, Planern und Unternehmern in einzelnen Bauprojekten
- Sie führen, koordinieren und überwachen die internen und externen Planungsteams
- Sie beachten dabei die wirtschaftlichen, gesetzlichen und ökologischen Abhängigkeiten
- Sie stellen die Einhaltung der Kosten, der Termine und der Qualität sicher
- Sie übernehmen Aufgaben im baulichen Unterhalt

Unsere Anforderungen

- Sie verfügen über eine Grundbildung als Hochbautechniker/in und eine Weiterbildung auf Niveau HF
- Sie bringen Erfahrung in der Projekt- und Bauleitung mit
- Sie sind teamfähig, haben Durchsetzungsvermögen und arbeiten selbständig
- Sie behalten auch in hektischen Situationen die Übersicht

Wir bieten Ihnen verantwortungsvolle Funktionen, in welchen Sie Ihr Fachwissen, Ihr unternehmerisches Denken sowie Ihr Organisationstalent einbringen können.

Überzeugen Sie uns von Ihrer Kompetenz und senden Sie uns bitte **Ihre vollständige Online-Bewerbung** unter www.migros.ch/stellen.

Genossenschaft Migros Luzern

Geschäftssitz Dierikon
Bettina Kneubühler
Leiterin Personelles/Ausbildung
Postfach, 6031 Ebikon

MIGROS



BILDUNG UND KULTUR

Ortsbildschutz und Denkmalpflege

Das Departement Bildung und Kultur ist ein zeitgemäss organisierter Dienstleistungsbetrieb des Kantons Glarus, dessen Hauptabteilung Kultur die Fachstelle für Ortsbildschutz und Denkmalpflege führt.

Wir suchen per sofort oder nach Vereinbarung eine/n

Denkmalpfleger/in 60–80%

als Leiter/in der Fachstelle Ortsbildschutz und Denkmalpflege.

Ihre Aufgaben:

- Beurteilung und Mitbericht bei Baugesuchen
- Abwicklung von Beitragsgesuchen von der Zusicherung bis zur Abrechnung
- Sicherstellen von fachgerechten Bauausführungen und Einhaltung denkmalpflegerischer Auflagen
- Beratung von Bauträgerschaften und Architektinnen/en bei der Planung und Durchführung von Umbauten, Renovation und Restaurierungen von Schutzobjekten und deren Umgebungsschutzbereich
- Durchführung von Unterschutzstellungsverfahren
- Mitarbeit in kantonalen und kommunalen Kommissionen

Ihr Profil:

- Abgeschlossenes Hochschulstudium oder Nachdiplom in Architektur, Kunstgeschichte oder Denkmalpflege
- Berufserfahrung in der Baubranche und in einer öffentlichen Verwaltung
- Verhandlungsgeschick und Durchsetzungsvermögen

Unser Angebot:

Wir bieten eine verantwortungsvolle, vielseitige und weitgehend selbständige Tätigkeit mit attraktiven Anstellungsbedingungen. Ein Teil der Anstellung ist befristet.

Ihr Kontakt:

Für weitere Auskünfte stehen Ihnen Dr. Fritz Rigendinger, Leiter Hauptabteilung Kultur, Tel. 055 646 63 01, fritz.rigendinger@gl.ch und dipl. Arch. ETH Thomas Stauffacher, Kantonsarchitekt, Tel. 055 646 64 32, thomas.stauffacher@gl.ch gerne zur Verfügung.

Bitte senden Sie Ihre Bewerbungsunterlagen an den

Kanton Glarus, Personaldienst, Rathaus, 8750 Glarus,

Email: personaldienst@gl.ch

Glarnerland macht schön.

Marcel Meili, Markus Peter Architekten

Wir suchen per sofort oder nach Vereinbarung

Entwurfsarchitekten ETH/FH

mit entwerferischem Talent und Sensibilität in konzeptionellen Fragen für verschiedene Projekte in unterschiedlichen Projektständen. Teamfähigkeit, gute Deutschkenntnisse, eine selbstständige Arbeitsweise und fundierte EDV- und CAD-Kenntnisse (ArchiCAD) setzen wir voraus.

Wir bieten Ihnen äusserst interessante und entwicklungs-fähige Aufgaben in innovativen und engagierten Teams in Zürich.

Ihre Bewerbung mit Lebenslauf und Arbeitsproben richten Sie bitte an: *** Meili, Peter Architekten AG

Frau Rita Schenkel
Gartenhofstrasse 15
8004 Zürich
arch@meilipeter.ch

C'S'D'

Raum und Umwelt
Geologie und Geotechnik
Ingenieurwesen
Abfall und Altlasten
Wasser und Abwasser



www.csd.ch

Wir sind ein Ingenieur- und Beratungsunternehmen mit 300 Mitarbeiter/innen in 28 Niederlassungen in der Schweiz und Europa. Für unsere Kunden entwickeln wir wirtschaftliche Lösungen, die zur Verbesserung der Lebens- und Umweltqualität führen. Wir suchen für unsere Niederlassung in St. Gallen zur Teamverstärkung und zum Ausbau des Fachbereichs Geologie/Geotechnik einen/eine:

Projektleiter/in im Bereich Geotechnik/ Ingenieurgeologie (80–100%)

Wir bieten Ihnen:

- Eine spannende und abwechslungsreiche Tätigkeit in einer dynamischen Filiale
- Einbindung in das filialübergreifende Spezialistenteam
- Einbindung in interdisziplinäre Projektteams innerhalb der gesamten Gruppe
- Ausgezeichnete technische Rahmenbedingungen
- Fortschrittliche Anstellungsbedingungen
- Fachliche Entwicklungsmöglichkeiten

Ihr Aufgabengebiet:

- Bearbeitung und Leitung von Projekten im Fachbereich Ingenieurgeologie
- Betreuung und Entwicklung des Fachbereichs innerhalb der Filiale
- Pflege von Behörden- und Kundenkontakten

Ihr Profil:

- Abgeschlossenes Studium als dipl. Bauingenieur/in (ETH/FH) oder dipl. Geologie/in mit Vertiefung Ingenieurgeologie
- Mindestens 3-jährige Berufserfahrung im Bereich Ingenieurgeologie, davon mindestens 1 Jahr als Projektleiter/in
- Eine selbstständige Arbeitsweise
- Unternehmerisches Denken
- Freude und Erfahrung im Umgang mit Kunden, Behörden und Fachplanern
- Eine gute lokale Verankerung
- Engagement, Teamfähigkeit, Zuverlässigkeit und Flexibilität
- Gewandtheit im mündlichen und schriftlichen Ausdruck

Interessiert? Unser Filialeiter Jens Bohne beantwortet gerne Ihre Fragen: 071 229 00 90.

Wir freuen uns auf Ihre schriftlichen Bewerbungsunterlagen, die Sie bitte an folgende Adresse senden:

CSD Ingenieure AG
Herr Jens Bohne
Fidesstrasse 6/PF 357
9006 St. Gallen

Weitere spannende Stellen finden Sie unter www.csd.ch

Für die Mitarbeit an Wettbewerben, Studien und Testplanungen suchen wir ab sofort oder nach Vereinbarung

Architekt/in ETH

Sie verfügen über ein ausgeprägtes architektonisches Urteilsvermögen, sehr hohes architektonisches Können und gestalterische Sensibilität, sind leistungsbereit, kommunikativ und teamfähig.

Wir erwarten fundierte CAD-Kenntnisse 2D/3D, Kenntnisse betreffend Visualisierungen und Erfahrung mit Bildbearbeitung/Fotomontage (Photoshop).

Wir bieten Ihnen ein vielfältiges spannendes Arbeitsumfeld und anspruchsvolle Projektaufgaben.

Gerne erwarten wir Ihre schriftlichen Bewerbungsunterlagen.

müller verdan architekten dipl. architekten eth sia
Hardturmstrasse 76, 8005 Zürich | Tel 044 271 10 37



Wir sind eine bedeutende Dienstleistungs-Firmengruppe, erfolgreich tätig in der Bau-, Energie-, Sicherheits- und Umweltplanung. Die Projektierung von **Tragkonstruktionen im Hoch- und Industriebau** gehört zu einer unserer Kernkompetenzen.

Für die Bearbeitung anspruchsvoller Projekte suchen wir für unser Konstruktions-Team einen engagierten (Dame oder Herr)

SENIOR PROJEKTLEITER konstruktiver Ingenieurbau

Wir wenden uns dabei an **diplomierte Bauingenieure**, die auf Grund ihres erfolgreichen Abschlusses und mindestens fünf Jahre Berufserfahrung im **konstruktiven Ingenieurbau** befähigt sind, innovative und wirtschaftliche Tragwerke auszuarbeiten und bei Kunden und Architekten zu vertreten.

Zu Ihren Aufgaben gehört die Leitung von aussergewöhnlichen Hochbauprojekten, die fachliche und administrative Führung von Projektteams und die aktive Unterstützung des Abteilungsleiters in der Akquisition. Für ein einmaliges 400 Mio. Projekt im Raum Basel übernehmen Sie die fachliche Betreuung der beteiligten Ingenieure.

Diese verantwortungsvolle und entwicklungsfähige Position bietet viel Raum das Arbeitsumfeld selbst aktiv zu gestalten. Unternehmen, Stelle und Arbeitsbedingungen sind attraktiv.

Spricht Sie ein dynamisches Umfeld in einem gefestigten Team an, so freut sich Sandro Brunella (Telefon 061 317 63 95, sandro.brunella@gruner.ch) auf Ihre Kontaktnahme oder schriftliche Bewerbung.

ISO 9001

Gruner AG Ingenieure und Planer

Gellertstrasse 55, CH-4020 Basel, Telefon +41 61 317 61 61

Fax +41 61 312 40 09, mail@gruner.ch, www.gruner.ch

C'S'D'

Raum und Umwelt
Geologie und Geotechnik
Ingenieurwesen
Abfall und Altlasten
Wasser und Abwasser



www.csd.ch

Wir sind ein Ingenieur- und Beratungsunternehmen mit 360 Mitarbeiter/innen in 30 Niederlassungen in der Schweiz und Europa. Für unsere Kunden entwickeln wir wirtschaftliche Lösungen, die zur Verbesserung der Lebens- und Umweltqualität führen.

Wir suchen für unsere Niederlassung in **Zürich** zur Stärkung unserer Teams – angesprochen sind Damen und Herren:

Bauingenieur FH/ETH

Für die Leitung von Projekten im allgemeinen Tiefbau, auch innerstädtischer Werkleitungs- und Strassenbau. Mit Ihrer Erfahrung von mind. 5 Jahren sind Sie sich gewohnt, anspruchsvolle Bauleitungen durchzuführen. Sie wollen künftig ein Team führen und dieses zu Höchstleistungen weiterentwickeln.

Tiefbautechniker

Dank Ihrer Weiterentwicklung zum Techniker agieren Sie als Hauptverantwortlicher der Zeichnerabteilung (AutoCAD), indem Sie die Arbeiten koordinieren und die Zeichner fördern und fordern. Dabei greifen Sie laufend auf Ihre Kenntnisse im allgemeinen Tiefbau zurück.

Umweltingenieur FH/ETH

Nach Ihrem Studium wollen Sie Ihre Fähigkeiten in der Siedlungsentwässerung (GEP) umsetzen und erste Erfahrungen erzielen, um künftig als Projektleiter mit grosser Selbstständigkeit zur hohen Lebensqualität in Siedlungsgebieten beizutragen. Nebst den Abwasserleitungen interessieren Sie sich auch für die Gestaltung öffentlicher Gewässer.

Umweltling. oder Umweltnaturw. ETH

Lärm und Altlasten beeinträchtigen immer mehr die Lebensqualität. Sie zählen diese Lasten zu Ihren Stärken und wollen sich tatkräftig in einem erfahrenen Team für eine ruhige und saubere Zukunft einbringen. Dabei verstehen Sie den UVB als ein erforderliches Planungselement.

Architekt FH oder Hochbautechniker

Mit Ihrem Flair für den Hochbau und Kenntnissen über die Baumaterialien, -schadstoffe oder Facility Management wollen Sie künftig das Team im Nachhaltigen Bauen unterstützen und zum Erreichen der Ziele der 2000-Watt-Gesellschaft beitragen.

Interessiert? Unser Filialleiter Harry Köhler beantwortet gerne Ihre Fragen: Tel. 044 296 70 00.

Wir freuen uns auf Ihre Unterlagen: bewerbung.zuerich@csd.ch oder CSD Ingenieure AG, Hardturmstrasse 135, 8005 Zürich

Nähere Informationen zu diesen Stellen finden Sie unter www.csd.ch.

LIECHTI GRAF ZUMSTEG · ARCHITEKTEN

Wir planen und realisieren derzeit mehrere öffentliche Bauten und Wohnbauten. Unsere Aufträge resultieren vorwiegend aus Wettbewerbs-erfolgen. Zur Verstärkung unseres Teams suchen wir einen/n

Architekt/in (Ausführungsplanung)

was wir von Ihnen erwarten

- eine abgeschlossene Ausbildung als Architekt/in FH oder ETH
- Interesse an der Auseinandersetzung mit architektonischen und konstruktiven Fragestellungen
- mehrjährige Berufserfahrung in der Ausführungsplanung in einem Schweizer Architekturbüro
- gute Kommunikationsfähigkeit und Bereitschaft, in einem kleinen Projektteam selbständig und verantwortungsbewusst mitzuarbeiten
- sehr gute CAD Kenntnisse

was wir Ihnen bieten

- angenehmes Arbeitsklima in einem motivierten Team
- architektonisch interessante Projekte
- attraktive Büroräumlichkeiten 5 Minuten vom Bahnhof Brugg
- zeitgemässes Salär

Ihre Bewerbung richten Sie schriftlich oder per Mail an:

Liechti Graf Zumsteg Architekten
Herrn Andreas Graf
Stapferstrasse 2
5200 Brugg
andreas.graf@lgz.ch
www.lgz.ch

LIECHTI GRAF ZUMSTEG · ARCHITEKTEN

Wir planen und realisieren derzeit mehrere öffentliche Bauten und Wohnbauten. Unsere Aufträge resultieren vorwiegend aus Wettbewerbs-erfolgen. Zur Bearbeitung eines grösseren Verwaltungsgebäudes (70 Mio CHF) in der Nähe von Bern suchen wir

Architekt/in als Projektleiter/in

was wir von Ihnen erwarten

- eine abgeschlossene Ausbildung als Architekt/in FH oder ETH
- Interesse an der Auseinandersetzung mit architektonischen und konstruktiven Fragestellungen
- mehrjährige Berufserfahrung in der Projekt- und Ausführungsplanung sowie als Projektleiter/in in einem Schweizer Architekturbüro
- gute Kommunikationsfähigkeit
- Fähigkeit ein interdisziplinäres Team aus Architekten und Fachplanern zu leiten

was wir Ihnen bieten

- angenehmes Arbeitsklima in einem motivierten Team
- architektonisch interessante Projekte
- attraktive Büroräumlichkeiten 5 Minuten vom Bahnhof Brugg
- zeitgemässes Salär

Ihre Bewerbung richten Sie schriftlich oder per Mail an:

Liechti Graf Zumsteg Architekten
Herrn Andreas Graf
Stapferstrasse 2
5200 Brugg
andreas.graf@lgz.ch
www.lgz.ch

LIECHTI GRAF ZUMSTEG · ARCHITEKTEN

Wir planen und realisieren derzeit mehrere öffentliche Bauten und Wohnbauten. Unsere Aufträge resultieren vorwiegend aus Wettbewerbs-erfolgen. Zur Verstärkung unseres Teams suchen wir junge/n

Architekt/in (Entwurf)

was wir von Ihnen erwarten

- eine abgeschlossene Ausbildung als Architekt/in FH oder ETH
- Interesse an der Auseinandersetzung mit architektonischen Fragestellungen
- gute Kommunikationsfähigkeit und Bereitschaft, in einem kleinen Projektteam selbständig und verantwortungsbewusst mitzuarbeiten
- sehr gute Fähigkeiten in der Darstellung und Kenntnisse der entsprechenden Programme wie CAD, Photoshop, Bau von Arbeitsmodellen

was wir Ihnen bieten

- angenehmes Arbeitsklima in einem motivierten Team
- architektonisch interessante Projekte
- attraktive Büroräumlichkeiten 5 Minuten vom Bahnhof Brugg
- zeitgemässes Salär

Ihre Bewerbung richten Sie schriftlich oder per Mail an:

Liechti Graf Zumsteg Architekten
Herrn Andreas Graf
Stapferstrasse 2
5200 Brugg
andreas.graf@lgz.ch
www.lgz.ch

TEAMverkehr.zug

Verkehrsingenieure

Verkehrsplanung: eine Herausforderung!

Wir sind ein Verkehrsingenieurbüro, welches für seine Kunden zukunftsweisende, wirtschaftliche und qualitativ hochstehende Verkehrslösungen erarbeitet. Daher suchen wir auch die enge interdisziplinäre Zusammenarbeit mit den verschiedensten Spezialisten wie Architekten, Raumplanern und Umweltberatern. Ziel der Beratung ist immer die ganzheitliche Betrachtung der Verkehrsprobleme. Wir sind vor allem in der deutsch- und italienischsprachigen Schweiz tätig.

Zur Verstärkung und zum Ausbau unseres Teams in Altdorf suchen wir per sofort oder nach Absprache eine oder einen

Verkehrsplaner/in**Was erwarten wir?**

Sie sind eine kreative und kommunikative Persönlichkeit und haben Freude in interdisziplinären Teams zu arbeiten. Sie haben ein abgeschlossenes Studium an einer Universität, Hoch- oder Fachhochschule auf dem Gebiet des Verkehrswesens.

Was dürfen Sie erwarten?

Wir bieten Ihnen eine interessante und herausfordernde Tätigkeit im Rahmen von verantwortungsvollen und vielfältigen Aufgaben. Flexible Arbeitszeiten, attraktive Weiterbildungsmöglichkeiten sowie moderne Arbeitsmittel sind für uns selbstverständlich.

Bitte senden Sie uns Ihre vollständigen Bewerbungsunterlagen. Wir freuen uns von Ihnen zu hören. Herr Oscar Merlo (041 783 80 60, merlo@teamverkehr.ch) beantwortet gerne Ihre Fragen.

TEAMverkehr.zug ag box@teamverkehr.ch schmiedgasse 18 fon 041 874 80 90
dipl. ing. eth/fh/svi www.teamverkehr.ch ch-6460 altdorf fax 041 783 80 61

KNELLWOLF

■ Erfolgsmanagement für PLANUNG BAU IMMOBILIEN

Unsere Auftraggeberin ist ein grösseres Büro für Baurealisation und Baumanagement mit Hauptsitz in Zürich und weiteren Standorten. Das Unternehmen ist auf sämtliche Baumanagement-Aufgaben von der ersten strategischen Planung bis zur Schlüsselübergabe des fertigen Bauwerks spezialisiert. Aufgrund der engen Zusammenarbeit mit renommierten Architekturbüros wickelt das Büro fast ausschliesslich Projekte im gehobenen Qualitätssegment ab. Besonders hervorzuheben ist der enge Zusammenhalt der ca. 45 Mitarbeitenden im Sinne einer funktionierenden Firmenkultur.

Die Firma möchte sich weiter verstärken, es stehen mehrere namhafte Projekte vor der Umsetzung. Aus diesem Grunde sucht das Unternehmen in Zürich eine/n vielseitige/n und erfahrene/n

Projektleiter/in Baumanagement

Das Aufgabenspektrum. Sie leiten anspruchsvolle Projekte, die meist aus Architekturwettbewerben hervorgehen. In den Vor- und Bauprojektphasen arbeiten Sie eng mit namhaften Architekten zusammen und bilden für Ihr Projekt eine organisatorische Einheit im Sinne eines Generalplaners oder einer Arbeitsgemeinschaft. Sie führen das Projekt in diesen Phasen

Knellwolf + Partner AG

Schaffhauserstrasse 272 | 8057 Zürich | T 044 311 41 60 | F 044 311 41 69
claudia.willi@knellwolf.com | www.knellwolf.com

bezüglich Projektorganisation, Honorarverhandlungen, Projektoptimierungen, Planungsterminen und Kostenermittlung.

Während der Phase der baulichen Umsetzung des Projekts verstehen Sie es, sämtliche Anspruchsgruppen wie Architekten, Bauleitung, ausführende Unternehmer, Fachplaner etc. versiert und sicher zu führen. Sie führen Ihre Aufgaben mit viel Verhandlungsgeschick und Pragmatik aus, Kostenbewusstsein und Termintreue sind wesentliche Bestandteile Ihrer Arbeit. Sie schätzen selbständiges Arbeiten und erhalten im Zuge einer funktionierenden internen Kommunikation stets Rückhalt aus der Unternehmensleitung.

Ihr Profil. Sie haben eine bautechnische Ausbildung, zB als Architekt/in, Techniker TS, Dipl. Bauleiter/in o.ä. absolviert und verfügen über ein breites Erfahrungsfeld in den Bereichen Projektierung und Realisierung anspruchsvoller und komplexer Bauten. Sie zeichnen sich durch ausgeprägte kommunikative Fähigkeiten aus. Sie behalten stets alle Fäden in der Hand und verlieren auch in intensiven Phasen nicht den Überblick. Als Generalist sind Sie ausserdem eine unternehmerisch denkende und durchsetzungsstarke Persönlichkeit, die mit Spass über verschiedene Anspruchsgruppen hinweg Verhandlungen führen kann.

Sind Sie interessiert, mehr darüber zu erfahren? Dann senden Sie Frau Claudia Willi Ihre Bewerbungsunterlagen oder rufen Sie uns für weitere Informationen an. Wir garantieren Ihnen absolute Diskretion und freuen uns, Sie kennen zu lernen.



Rüesch Engineering GmbH

Energie für Menschen

Wir sind ein kleines, modern ausgerüstetes Ingenieurbüro mit Sitz in Herisau und St. Gallen. Die Projektierung und Gesamtleitung von Wasserkraftwerken ist unser Schwerpunkt, nebst weiteren Projekten im Tiefbau, Grundbau und Statik. Wir suchen für unser junges Büro einen/eine

Bauingenieur / Bauingenieurin

Ihre Aufgabe

- ▶ Entwurf, Auslegung und Konstruktion von Ingenieurbauten im Tiefbau und im Wasserkraftwerksbau
- ▶ Einsatz in allen Projektphasen (Grundlagenerarbeitung, Entwürfe, Kostenvoranschläge, Offertwesen, Bewilligungsverfahren, Detailprojekte und Bauleitung)

Ihr Profil

- ▶ Ausbildung als dipl. Bauingenieur FH oder ETH
- ▶ Gute Ausdrucksweise in Deutscher Sprache (mündlich und schriftlich)
- ▶ Kommunikationsfähigkeit
- ▶ Beherrschung der gängigen Computer-Programme

Wir bieten

Eine vielseitige und selbständige Tätigkeit mit modernen Anstellungsbedingungen in einem kleinen, jungen Team. Alle Tätigkeiten sind in intensivem Kontakt mit der Bauherrschaft.

Detaillierte Auskünfte zu dieser Stelle erhalten Sie bei Tobias Rüesch, 071 352 92 00.

Ihre Bewerbung senden Sie bitte an untenstehende Adresse oder per Mail an engineering@ruesch.ch

Rüesch Engineering GmbH – Gossauerstr. 2 – 9100 Herisau
071 352 92 00 – www.ruesch.ch

sutter ▶
Beraten. Planen. Bauen.

Wir sind ein modern geführtes Bauingenieur- und Raumplanungsbüro mit fünfzig Mitarbeitenden. Für unser Büro in Arboldswil suchen wir eine / einen

▶ BauingenieurIn / BauleiterIn

(Teilpensum möglich nach Absprache)

Ihr zukünftiges Arbeitsgebiet umfasst:

- Selbständige Projekt- und Bauleitung von Tiefbau- und Verkehrsprojekten
- Einsatz in den Fachgebieten Verkehr/Erschliessung und Siedlungswasserbau

Wir erwarten von Ihnen:

- Ausbildung als BauingenieurIn FH oder TechnikerIn HF
- CAD-Kenntnisse (wünschenswert)
- Sicher im Umgang mit Office-Programmen (Word, Excel) und Bauadministrationsprogramm (z.B. BauPlus)
- Initiative; teamorientiertes und gleichwohl selbständiges Arbeiten
- Sprachlich gewandt, kommunikativ
- Freude an Kundenkontakten
- Führerausweis (Kategorie PW)

Wir bieten Ihnen:

- Interdisziplinäre, interessante Tätigkeit in einem ambitionierten, innovativen Team
- Ausbaufähige Stelle
- Förderung Fachkompetenz und Weiterbildung

Sind Sie unser/e zukünftige/r Mitarbeiter/in? Dann senden Sie bitte Ihre vollständige Bewerbung mit Foto an:

Sutter Ingenieur- und Planungsbüro AG, Hooland 10, CH-4424 Arboldswil
z. Hd. Frau S. Huber, Telefon +41 (0)61 935 10 26

RENGGLI

HOLZBAU WEISE

PROJEKTLEITER/IN

Zur Verstärkung unserer Abteilung Baumanagement suchen wir per sofort oder nach Vereinbarung eine/n Projektleiter/in zur Umsetzung und Betreuung von individuellen EFH- und MFH-Projekten in moderner Holzbauweise. Sie sind verantwortlich für das Qualitäts-, Kosten- und Terminmanagement und verhandeln mit Kunden, Planern, Behörden, Unternehmen und Lieferanten.

Sie verfügen über eine abgeschlossene Ausbildung als Architekt/in FH/HTL oder Bauleiter/in und bringen Projektleitungserfahrung in der Schweiz - auch in grösseren Hochbauprojekten - mit. Gewandtheit in schriftlicher und mündlicher Kommunikation sowie Verhandlungsgeschick zeichnen Sie aus. Französischkenntnisse sind von Vorteil.

Wir bieten Ihnen eine abwechslungsreiche Tätigkeit mit Freiraum für Ideen und Eigeninitiative in einem gesunden, professionellen Unternehmen. Es erwarten Sie eine kundenorientierte Organisation, ein dynamisches Umfeld sowie modernste Infrastrukturen.

Sind Sie interessiert? Bitte senden Sie Ihre vollständigen Bewerbungsunterlagen an Frau Andrea Renggli, Leiterin Personalwesen (andrea.renggli@renggli-haus.ch). Wir freuen uns Sie kennenzulernen.

RENGGLI AG
St. Georgstrasse 2
6210 Sursee
Tel. +41 (0) 41 925 25 25
www.renggli-haus.ch

WILL  PARTNER
ARCHITEKTEN AG

Wir suchen per sofort oder nach Vereinbarung:

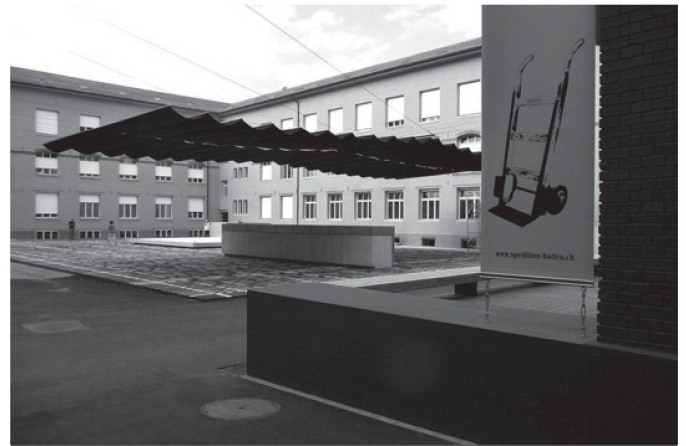
Architektin / Architekt FH

mit Erfahrung in Entwurf und Ausführungsplanung

- mit Masterabschluss einer schweizerischen FH
- Interesse am Entwurf und an der konstruktiven Umsetzung anspruchsvoller Bauten
- selbständiges Arbeiten
- 100 Prozent-Anstellung

Bitte senden Sie Ihre Bewerbungsunterlagen per Mail an Herrn U. Will, GLW@will-architekten.ch

WILL + PARTNER ARCHITEKTEN AG
Bahnhofplatz 7 Postfach 545 3076 Worb
Tel. 031 838 08 38 Fax 031 838 08 30
www.will-architekten.ch



Zur Ergänzung unseres Teams suchen wir

ArchitektInnen ETH/FH und HochbauzeichnerInnen

mit qualifizierter Erfahrung in Projektierung und Ausführungsplanung

Wir bieten gute Arbeits- und Anstellungsbedingungen in einem motivierten und vielseitig tätigen Büro in der Nähe des Bahnhofs Baden im Merker-Areal.

Gerne erwarten wir Ihre schriftliche Bewerbung

Zulauf & Schmidlin Architekten BSA SIA AG

Bruggerstrasse 37, 5400 Baden
www.zulauf-schmidlin.ch

Zur Ergänzung unseres jungen Teams suchen wir...

Hochbauzeichner/in für Planung und Administration Für Entwurf und Projektleitung **Architekt/in** **Bauleiter/in** für Kostenplanung, Ausschreibung und Bauleitung

Sie haben mindestens 3 Jahre berufliche Erfahrung in der Schweiz, sind selbstständiges und zielorientiertes Arbeiten gewohnt, dann freuen wir uns auf Ihre Bewerbung.

W wenger
architekten Bernstrasse 33 · PF 1648 · 3072 Ostermündigen
T 031 932 04 84 · F 031 931 70 81 · info@wengerarchitekten.ch · www.wengerarchitekten.ch

Per sofort / nach Vereinbarung suchen wir engagierte/n

Architekt / Hochbauzeichner / in

für die Projektleitung / Mitarbeit bei interessanten privaten und öffentlichen Bauvorhaben. Gute CAD-Kenntnisse sind Voraussetzung, Erfahrung in der Bauausführung von Vorteil. Ihre kurze Bewerbung

richten Sie bitte an:

hug architekten

Zentralstrasse 4, 9000 St. Gallen, hug.arch@bluwin.ch

GEMEINDE ZOLLIKON



Liegenschaftenabteilung

Die Gemeinde Zollikon besitzt ein Immobilienportfolio im Gesamtwert von über 300 Mio. Franken. In unserem Immobilienkompetenzzentrum in der Liegenschaftenabteilung suchen wir per sofort oder nach Vereinbarung eine/einen

Projektleiter/in oder Bauherrenvertreter/in (80-100 %)

In Zollikon erwartet Sie ein junges, dynamisches Team. Ihre Persönlichkeit ist gefragt, um die vielfältigen und anspruchsvollen Aufgaben zu lösen.

Ihr Aufgabenbereich beinhaltet die Koordination und Bauherrenvertretung von diversen grösseren Neubau- und Sanierungsprojekten. In dieser Funktion führen Sie selbständig die Bauprojekte von der Nutzungsstudie bis zur Realisierung. Als Projektleiter/in planen, führen und begleiten Sie Bauvorhaben bis zur Baukostenabrechnung. Sie lancieren Wettbewerbe, die unter dem Submissionsrecht laufen. Auf dem Weg zur Energiestadt suchen wir eine Person mit einem ausgeprägten Know-how für energiewirksames Bauen und der Fähigkeit, eine umfassende Energiebuchhaltung aufzubauen.

Sie verfügen über einen Hochschulabschluss (ETH/FH) im Bauwesen, von Vorteil in Architektur, betriebswirtschaftliches Wissen und einen breiten beruflichen Leistungsausweis. Sie sind erfahren in der Abwicklung von grossen Bauprojekten mit verschiedenen Nutzerparteien. Als Weiterbildung haben Sie beispielsweise den Minergie-Fachplaner oder einen Studienlehrgang in nachhaltigem Bauen absolviert.

Als kommunikative, initiative Persönlichkeit mit hoher Leistungsbereitschaft verfügen Sie über ein gutes Durchsetzungsvermögen um die notwendigen Massnahmen mit Engagement vertreten zu können. Sie arbeiten gerne mit Fachleuten aus verschiedenen Disziplinen zusammen und vermögen heterogene Gremien zu koordinieren und auf ein gemeinsames Ziel hinzuführen.

Sind Sie an dieser herausfordernden Aufgabe interessiert? Senden Sie Ihre Bewerbung mit Foto an Marianne Rentsch, Personalleiterin, Gemeindeverwaltung Zollikon, Postfach 280, 8702 Zollikon oder marianne.rentsch@zollikon.ch. Für weitere Auskünfte steht Ihnen Patrick Müller, Abteilungsleiter Liegenschaften, Tel. 044 395 33 54, gerne zur Verfügung.

wir suchen

bauökonom/en/in / kostenplaner/in in kaderstellung

in unser renommiertes architekturbüro in zürich mit 35 mitarbeitenden, welche professionell projekte im in- und ausland bearbeiten.

in ihrem zukünftigen aufgabenbereich sind sie verantwortlich für die kostenermittlung und kostenkontrolle in den entsprechenden planungsphasen. sie erstellen funktionale oder finale leistungsverzeichnisse für alle gewerke und sind imstande, eine tu/gu - submission von a bis z durchzuführen. in diesen phasen führen und koordinieren sie die internen und externen planer.

als stellvertreter/in des ausführungschefs unterstehen sie direkt der geschäftsleitung und sind mitverantwortlich für die projektauswertung sowie nachkalkulation.

mit ihrer erfahrung stehen sie den architekten und architektinnen beratend und kontrollierend für die entwicklung von kosten- und prozessoptimierten projektlösungen bis und mit baudetails zur seite.

für diese kaderstelle erwarten wir von ihnen eine entsprechende grundausbildung in architektur oder hochbautechnik mit mind. fünfjähriger praxiserfahrung in kostenplanung. die professionelle anwendung der gängigen ms-office informatiktools ist für sie genauso selbstverständlich, wie das erstellen von detailskizzen. sie sind eine engagierte, an architektur interessierte persönlichkei, zeichnen sich durch teamfähigkeit, flexibilität aus und sind an einer langfristigen tätigkeit bei uns interessiert.

neben guten sozialleistungen sowie einem leistungsorientierten salär, bieten wir ihnen die möglichkeit, ihren aufgabenbereich mitzugestalten und weiter auszubauen. ein erfahrenes, kollegiales team freut sich auf ihre mitarbeit.

bitte senden sie uns ihre bewerbungsunterlagen (nicht grösser als din a4) per post oder e-mail.

arbeitsort: zürich (schweiz)

kontakt: holger bork | theo hotz ag | architekten und planer | münchhaldenstrasse 21 | 8034 zürich

tel.: +41 44 422 47 33 | fax: + 41 44 422 57 11

e-Mail: info@theohotz.ch | http://www.theohotz.ch



Bauen Sie auf ein gutes Gefühl?

Unsere Mandantin ist ein Architekturbüro, welches ihren Kunden durch stete Weiterentwicklung und Innovation Dienstleistungen von nachhaltigem und ökologischem Wert zusichert. In ihrem Auftrag suchen wir für den Raum Bern/Mittelland per sofort oder nach Vereinbarung ein/e

erfahrene/r Hochbauzeichner/in (100%)

Ihre Aufgaben:

- Erstellen von Bau-, Projekt- und Ausführungsplänen
- Vorbereitungen bzw. Abklärungen für Bauleitungsarbeiten und Zusammenstellen von Unterlagen
- Administrative Unterstützung der Architekten auf allen Projektstufen
- Kommunikation mit Behörden und Unternehmen
- Projekt- und Prozessleitungen

Ihr Profil:

- Grundausbildung und einige Jahre Berufserfahrung als Hochbauzeichner/in
- Vertiefte Kenntnisse in der Ausführungsplanung sind von Vorteil
- Detailorientierte und präzise Arbeitstechnik
- Verantwortungsbewusste, teamfähige und kommunikative Persönlichkeit

Sind Sie interessiert? Dann senden Sie uns noch heute Ihre kompletten Bewerbungsunterlagen per E-Mail an:

barbara.schmutz@shc-schweiz.ch oder per Post an:
 SCHMUTZ HUMAN CONSULTING, Barbara Schmutz,
 Dählhölzliweg 18, 3000 Bern 6
 Telefon 031 368 18 18 oder 079 415 78 78



Gestalten Sie mit an der Zukunft!

Suchen Sie eine neue, herausfordernde und zukunftsorientierte Stelle in einer erfolgreichen Ingenieurunternehmung? Wir suchen eine/n

PROJEKTLEITER/IN TUNNELBAU

- mit fundierter Erfahrung in der Projektierung von anspruchsvollen Tunnelanlagen und in der Geotechnik. Sie verfügen über einen Hochschulabschluss im Bauingenieurwesen. Zu Ihren Hauptaufgaben gehört die selbständige Planung und Abwicklung ganzer Projekte und die Führung von Projektteams. Sie sind eine engagierte und initiative Persönlichkeit, teamfähig und gewillt, in leitender Funktion Verantwortung zu übernehmen. Eine unternehmerische Zusatzausbildung ist von Vorteil.

Wir bieten eine verantwortungsvolle, vielseitige und entwicklungsfähige Stelle in einem Team mit motivierten Mitarbeitenden. Sie arbeiten am „Puls“ der Stadt Zürich, Nähe Paradeplatz.

Herr R. Bergmann gibt Ihnen gerne weitere telefonische Auskünfte und freut sich über Ihre Bewerbungsunterlagen.

- **Locher Ingenieure AG**
 Pelikan-Platz 5, Postfach, CH-8022 Zürich
 T 043 443 7 443, www.locher-ing.ch

SCHNETZER PUSKAS INGENIEURE

Die Planung von anspruchsvollen Bauvorhaben in der Schweiz wie auch in einem internationalen Umfeld gehört zu unseren wesentlichen Tätigkeiten. Das zentrale Aufgabengebiet ist die Entwicklung von Tragwerken, vom Wettbewerb bis zur Realisierung im Team mit Architekten, Fachplanern und Unternehmern.

Zur Verstärkung unseres Teams in Basel suchen wir einen

dipl. Bauingenieur/in ETH/FH in der Funktion als Projektleiter/in

Sie sind ein/e leidenschaftliche/r und kreative/r Tragwerksplaner/in, verfügen über 3 bis 8 Jahre praktische Berufserfahrung und haben vertiefte Kenntnisse im Bereich des konstruktiven Ingenieurbaus. Sie sind bestrebt, technisch zukunftsweisende Tragwerkskonzepte zu entwickeln. Idealerweise verfügen Sie über Fremdsprachenkenntnisse. Selbstverständlich fördern wir die berufsbezogene Weiterbildung.

Fühlen Sie sich angesprochen? Wir freuen uns auf Ihre Bewerbung. Für weitere Auskünfte steht Ihnen Herr Tivadar Puskas gerne zur Verfügung.

Schnetzler Puskas Ingenieure AG, Güterstrasse 144, Postfach, 4002 Basel, Tel. 061 367 77 77

Unser Auftraggeber ist ein etabliertes, mittelgrosses Architekturbüro im Toggenburg, welches anspruchsvolle Tätigkeiten im Bereich Architektur für den öffentlichen und privaten Hochbau-Sektor ausführt. Das Büro befindet sich zu 100 % im Besitz der leitenden Geschäftspartner und erfreut sich ausgezeichneter Auftragslage. Die Geschäftsleitung besteht aktuell aus zwei Mitgliedern und möchte sich mit einem **zusätzlichen Partner** verstärken.

Wir sind beauftragt, einen jüngeren, gestalterisch und unternehmerisch interessierten

Architekten als zukünftigen Partner

zu suchen.

Ihr Profil:

Sie sind eine Persönlichkeit mit architektonischem Urteilsvermögen und Kompetenz in Entwurf und Gestaltung. Ihre Ausbildung als Architekt ETH oder FH lassen Sie die Ziele der Auftraggeber vom Entwurf bis zur Werkplanung professionell umsetzen.

Sollte Sie diese Herausforderung interessieren, erwarten wir gerne Ihre kompletten Bewerbungsunterlagen.

Primo Treuhand AG
Herr Pascal Trüeb
Poststrasse 20
9630 Wattwil

Unsere Auftraggeberin, die Einwohnergemeinde Wangen bei Olten sucht per sofort oder nach Vereinbarung, zur Unterstützung des Leiters der Bauverwaltung eine/n:

Bau-Administrator/in ca. 70%

Ihr Profil:

- Abgeschlossene kaufmännische Ausbildung
- Berufserfahrung in einem Architekturbüro, Ingenieurbüro oder in einer Bauverwaltung
- Zwischen 30 und 55 Jahre jung
- Eigeninitiative
- Selbständig
- Organisationsflair
- Sehr belastbar
- Stilsicheres Deutsch in Wort und Schrift
- PC – Erfahrung (Word, Excel, Power Point, Outlook)

Ihre Hauptaufgaben

- Organisation von Sitzungen
- Schreiben der Sitzungsprotokolle
- Baustellenbesuche des Leiters der Bauabteilung terminieren
- Kontakt mit Kunden, Bauinteressenten und Unternehmern
- Bearbeitung von Unterlagen
- Erledigung der Korrespondenz



PERSONAL

Wir bieten Ihnen eine interessante Herausforderung und gute Anstellungsbedingungen in einem von Teamgeist geprägten Umfeld.

Haben wir Ihr Interesse geweckt? Zögern Sie nicht und senden Sie die Bewerbung (mit Foto) an GP Personal AG, Dornacherstrasse 10, 4603 Olten z.H von Herrn Hanspeter Gubser oder via E-Mail an info@gppersonal.ch

 **Wilhelm Kaderselektion**
Member of the Wilhelm Group



Ein Jahrhundertprojekt

Die **Internationale Rheinregulierung (IRR)** ist ein Gemeinschaftsunternehmen der Staaten Österreich und Schweiz. Sie zeichnet verantwortlich für Instandhaltungsmassnahmen und die Sicherstellung des Hochwasserschutzes auf der internationalen Alpenrheinstrecke. Das derzeit strategisch wichtigste Vorhaben ist die Erhöhung der Hochwassersicherheit auf dem Abschnitt Illmündung bis Bodensee; eine Generationenherausforderung und von grosser Bedeutung für die ganze Region. Als

Leitender Ingenieur Ausbau Alpenrhein

tragen Sie zusammen mit Ihrem Team und externen Spezialisten die Verantwortung für die Planung dieses Grossprojekts und dessen zeitgerechte Erstellung. Die Einhaltung des Planungskredits sowie die organisatorischen, personellen Aspekte gehören ebenso zu Ihrer Verantwortung. Sie vertreten kompetent die Anliegen und Vorgaben der IRR in allen Gremien. Sie sind Ansprechpartner für die Sachverständigen der öffentlichen Hand, Umweltverbände und andere Interessengruppen. Ein wichtiger Teil Ihrer Aufgabe ist die Begleitung des Projektierungsauftrags gemäss WTO-Richtlinien und die erfolgreiche Abwicklung der Bewilligungsverfahren sowohl nach schweizerischem wie österreichischem Recht. Wir erwarten eine

Ingenieurausbildung (Bau, Wasserwirtschaft, Umwelttechnik)

sowie mehrjährige **Erfahrung in der Organisation und Leitung komplexer Grossbauprojekte**, zum Beispiel Tiefbau, Strassenbau, Infrastruktur. Um in unternehmerischen Belangen kompetent mitzuwirken, ist eine betriebswirtschaftliche Weiterbildung von Vorteil. Sie sind eine überzeugende Persönlichkeit die es versteht, die Ansprüche der Vertragsstaaten und anderer Beteiligten zu koordinieren, rasch zu analysieren, Sachverhalte verständlich darzulegen und dabei die Interessen der IRR durchsetzungsstark zu vertreten.

Wollen Sie die Verantwortung für dieses epochale Vorhaben übernehmen und Ihre Erfahrung einbringen? Für Auskünfte melden Sie sich bei **Dr. Hannes Grabher**. Zur Vorabklärung können Sie uns Ihren Lebenslauf auch per E-Mail zustellen. Persönliche Gespräche führen wir in **St. Gallen** oder **Zürich**. Wir sichern Ihnen absolute Diskretion zu. hannes.grabher@wilhelm.ch

 **Wilhelm**
Competence in HR Solutions
since 1979

Wilhelm Kaderselektion AG

St. Leonhardstrasse 20 · CH-9001 St. Gallen

Telefon 071 227 90 00 · Fax 071 227 90 19 · www.wilhelm.ch

Zürich · St. Gallen · Vaduz · Basel · Lugano · Genf · Lausanne

WÜST RELLSTAB SCHMID AG
DIPL. BAUINGENIEURE ETH/SIA



Wir, ein erfolgreich tätiges Bauingenieurbüro mit Sitz in Schaffhausen, bearbeiten innovative Projekte im Bereich Brückenbau, Hoch-, Tief- und Umbau sowie Instandsetzungen.

Gegenwertig sind wir an Projekten wie den Rampenbrücken beim Galgenbucktunnel, der Instandsetzung der Feuerthalbrücke und der Erneuerung der Überführung N13 bei Untervaz-Zizers.

Zur Ergänzung unseres Teams suchen wir per sofort oder nach Vereinbarung einen innovativen und flexiblen

Dipl. Bauingenieur/in ETH / FH

Wir erwarten ein solides Fachwissen und kritisches Denken, exaktes und selbständiges Arbeiten sowie Freude an der Entwicklung, Planung und Ausführung von anspruchsvollen und nicht alltäglichen Projekten.

Zu Ihren künftigen Tätigkeiten gehören die Projektentwicklung, die Kommunikation intern und extern wie auch die Begleitung der Realisierung.

Wir bieten Ihnen eine vielseitige, interessante Tätigkeit, fachlichen Rückhalt, ein aufgestelltes Team und einen Ihren Leistungen entsprechenden Lohn.

Bitte senden Sie Ihre schriftliche Bewerbung an die nachstehende Post- oder E-mail-Adresse. Für weitere Auskünfte steht Ihnen Herr Daniel Schmid, dipl. Bauing. ETH, gerne zur Verfügung.

Wüst Rellstab Schmid AG

Dipl. Bauingenieur ETH / SIA
Moserstrasse. 27, 8200 Schaffhausen
Tel.+41 52 630 04 10
E-mail: info@wrs-ing.ch / Homepage: www.wrs-ing.ch

Wir suchen per sofort oder nach Vereinbarung eine/n engagierte/n

ARCHITEKT/IN ETH/FH

für Entwurf, Planungsaufgaben und Projektleitung. Sie sind versiert im Einsatz der gängigen EDV- und CAD-Hilfsmittel (Vectorworks).

Wir bieten ein aufgestelltes, junges, motiviertes Team mit interessanten Bauaufgaben und ein angenehmes Arbeitsklima im Zentrum von Thun.

Wir freuen uns auf Ihre schriftliche Bewerbung.

LANZREIN+PARTNER ARCHITEKTEN AG

Bälliz 60A 3600 Thun Tel. 033 224 04 00 www.lanzrein-partner.ch

CAS ARCHITEKTEN

Wir sind eine innovative Architektur-Unternehmung.
Unser Team in **Willisau** braucht Verstärkung. Wir suchen per sofort oder nach Vereinbarung eine/n

eidg. dipl. Bauleiter oder dipl. Bauführer SBA

Ihr Arbeitsbereich umfasst die Bauleitung, die Bauadministration und die Devisierung. Wir arbeiten mit Messerli und Archicad.
Auf Ihre schriftliche Bewerbung mit den üblichen Unterlagen freut sich René Chappuis. .

6130 Willisau
Menzbergstrasse 9 info@cas-architekten.ch
T 041 972 59 10 www.cas-architekten.ch

adlatus
Netzwerk von Erfahrung und Kompetenz

Nachfolgeregelung

Architekturbüro

im Grossraum Bern

Mein Mandant beabsichtigt zwecks Regelung der Nachfolge sein Architekturbüro zu verkaufen.

Die Aktiengesellschaft ist seit 20 Jahren in der Region erfolgreich tätig. Institutionelle Anleger, private und öffentliche Bauherrschaften zählen zu den Auftraggebern.

Sechs bestens qualifizierte Mitarbeiter verfügen über eine moderne Infrastruktur und können den zukünftigen Firmeninhaber tatkräftig unterstützen. Dabei verheissen ein erfreulicher Auftragsbestand und die anstehenden Projekte eine positive Zukunft.

Gerne erwarte ich ihre schriftliche Kontaktaufnahme.

Adlatus Region Bern

Peter F. Müller

Lerchenweg 29

CH-3110 Münsingen

Tel +41 (0) 31 721 29 18

Fax +41 (0) 31 721 29 18

Mobil +41 (0) 79 330 50 52

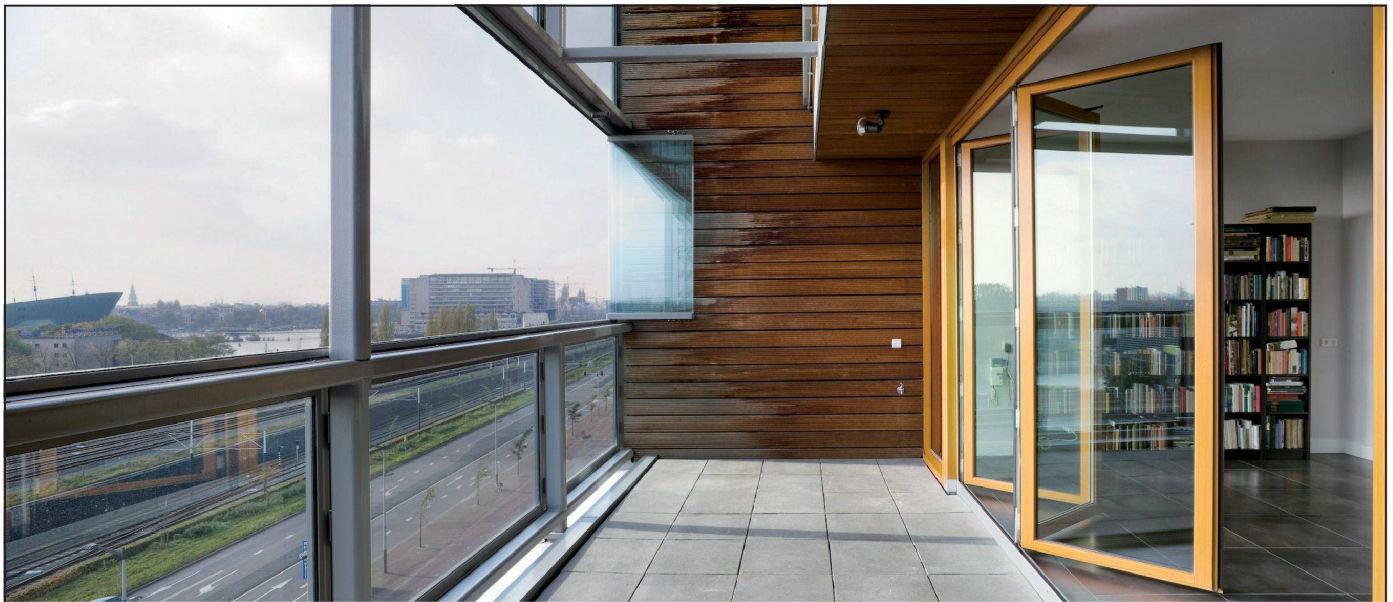
mueller@adlatus.ch

TEC21

Die Schweizer Fachzeitschrift für Architektur,
Ingenieurwesen und Umwelt

BESTELLEN SIE JETZT IHR SCHNUPPER-ABO

WWW.TEC21.CH



Die perfekte Kombination.

Mit den Ganzglasanlagen und Glas-Faltwänden von Solarlux schaffen Sie geschützte Räume.

Solarlux (Schweiz) AG | Industriestrasse 34c | 4415 Lausen
Tel. 061 926 91 91 | solarlux@solarlux.ch | www.solarlux.ch

 **SOLARLUX®**
Glas in Bewegung

Faltwände | Schiebewände | Wintergärten | Terrassendächer | Balkonverglasungen

ADRESSE DER REDAKTION

TEC21
Staffelstrasse 12, Postfach 1267, CH-8021 Zürich
Telefon 044 288 90 60, Fax 044 288 90 70
E-Mail tec21@tec21.ch, www.tec21.ch
www.baugedaechtnis.ethz.ch

REDAKTION

Judit Solt (js), Chefredaktorin
Claudia Carle (cc), Umwelt/Energie
Nathalie Cajacob (nc), Redaktionsassistentin
Tina Cieslik (tc), Architektur/Innenarchitektur
Kalinka Corts (co), Architektur/Ingenieurwesen
Daniela Dietsche (dd), Ingenieurwesen/Verkehr
Alexander Felix (af), Architektur/Wettbewerb
Rahel Hartmann Schweizer (rhs), Architektur/Städtebau
Kathi Keller (kk), Büroangestellte
Katharina Möslinger (km), Abschlussredaktorin/
Stv. Chefredaktorin
Clementine van Rooden (cvr), Ingenieurwesen
Markus Schmid (ms), Ingenieurwesen
Anna-Lena Walther (Stämpfli Publikationen AG), Layout
Ruedi Weidmann (rw), Baugeschichte

KORRESPONDENTEN

Charles von Büren, Bau/Holz, bureau.cvb@bluewin.ch
Lukas Denzler, Umwelt/nat. Ressourcen,
lukas.denzler@bluewin.ch
Daniel Engler, Architektur/Ingenieurwesen, engler@gmx.ch
Hansjörg Gädient, Architektur/Landschaftsarchitektur,
hj.gadient@bluewin.ch
Lilian Pfaff, Architektur/USA, lpfaff@gmx.net
Aldo Rota, Bautechnik/Werkstoffe, aldo.rota@hsn.ch

REDAKTION SIA-INFORMATIONEN

Generalsekretariat SIA
Selnaustrasse 16, Postfach 1884, CH-8027 Zürich
Sonja Luethi (sl), Telefon 044 283 15 67, Fax 044 283 15 16
E-Mail sonja.luethi@sia.ch

Normen Telefon 061 467 85 74
Normen Fax 061 467 85 76

HERAUSGEBERIN

Verlags-AG der akademischen technischen Vereine /
SEATU Société des éditions des associations techniques
universitaires
Stauffelstrasse 12, CH-8045 Zürich
Telefon 044 380 21 55, Fax 044 380 21 57
Katharina Schöber, Verlagsleitung
E-Mail k.schober@seatu.ch
Hedi Knöpfel, Assistenz
E-Mail h.knoepfel@seatu.ch

Erscheint wöchentlich, 40 Ausgaben pro Jahr
ISSN-Nr. 1424-800X
136. Jahrgang, Auflage: 11 115 (WEMF-beglaubigt)

Nachdruck von Bild und Text, auch auszugsweise, nur mit
schriftlicher Genehmigung der Redaktion und mit genauer
Quellenangabe. Für unverlangt eingesandte Beiträge haftet
die Redaktion nicht.

ABONNEMENTSPREISE

www.tec21.ch/abo

ABONNEMENTS

SIA-Mitglieder
SIA, Zürich
Telefon 044 283 15 15, Fax 044 283 15 16
E-Mail mutationen@sia.ch
Nicht-SIA-Mitglieder
Stämpfli Publikationen AG, Bern
Telefon 031 300 62 53, Fax 031 300 63 90
E-Mail abonnemente@staempfli.com

EINZELBESTELLUNGEN

Stämpfli Publikationen AG, Bern, Telefon 031 300 62 53
abonnemente@staempfli.ch, Fr. 12.- | Euro 8.- (ohne Porto)

E-ABO

Die Konditionen für den Bezug des E-Abos entnehmen Sie bitte
www.tec21.ch/abo

INSERATE

KünzlerBachmann Medien AG, Postfach, CH-9001 St. Gallen
Telefon 071 226 92 92, Fax 071 226 92 93
E-Mail info@kbmedien.ch, www.kbmedien.ch

DRUCK

Stämpfli Publikationen AG, Bern

BEIRAT

Hans-Georg Bächtold, Zürich, Raumplanung
Heinrich Figli, Chur, Bauingenieurwesen
Markus Friedli, Frauenfeld, Architektur
Kurt Hildebrand, Horw, Gebäudetechnik
Roland Hürimann, Zürich, Baurecht
Daniel Meyer, Zürich, Bauingenieurwesen
Ákos Moravánszky, Zürich, Architekturtheorie
Ulrich Pfammatter, Bettwil, Technikgeschichte
Peter Richter, Dintikon, Energie
Franz Romero, Zürich, Architektur

TRÄGERVEREINE

Schweizerischer Ingenieur- und Architektenverein, SIA
www.sia.ch

TEC21 ist das offizielle Publikationsorgan des SIA.
Die Fachbeiträge sind Publikationen und Positionen der Autoren
und der Redaktion. Die Mitteilungen des SIA befinden sich jeweils
in der Rubrik «SIA».

**Schweizerische Vereinigung
Beratender Ingenieur-Unternehmungen, usic**
www.usic-engineers.ch

**ETH-Alumni, Netzwerk der Absolventinnen
und Absolventen der ETH Zürich**
www.alumni.ethz.ch

Bund Schweizer Architekten, BSA
www.architekten-bsa.ch

Association des diplômés de l'EPFL
http://a3.epfl.ch