

Objektyp: **Advertising**

Zeitschrift: **Schweizer Ingenieur und Architekt**

Band (Jahr): **106 (1988)**

Heft 20

PDF erstellt am: **25.09.2024**

### **Nutzungsbedingungen**

Die ETH-Bibliothek ist Anbieterin der digitalisierten Zeitschriften. Sie besitzt keine Urheberrechte an den Inhalten der Zeitschriften. Die Rechte liegen in der Regel bei den Herausgebern. Die auf der Plattform e-periodica veröffentlichten Dokumente stehen für nicht-kommerzielle Zwecke in Lehre und Forschung sowie für die private Nutzung frei zur Verfügung. Einzelne Dateien oder Ausdrucke aus diesem Angebot können zusammen mit diesen Nutzungsbedingungen und den korrekten Herkunftsbezeichnungen weitergegeben werden. Das Veröffentlichen von Bildern in Print- und Online-Publikationen ist nur mit vorheriger Genehmigung der Rechteinhaber erlaubt. Die systematische Speicherung von Teilen des elektronischen Angebots auf anderen Servern bedarf ebenfalls des schriftlichen Einverständnisses der Rechteinhaber.

### **Haftungsausschluss**

Alle Angaben erfolgen ohne Gewähr für Vollständigkeit oder Richtigkeit. Es wird keine Haftung übernommen für Schäden durch die Verwendung von Informationen aus diesem Online-Angebot oder durch das Fehlen von Informationen. Dies gilt auch für Inhalte Dritter, die über dieses Angebot zugänglich sind.

Ein Dienst der *ETH-Bibliothek*  
ETH Zürich, Rämistrasse 101, 8092 Zürich, Schweiz, [www.library.ethz.ch](http://www.library.ethz.ch)

<http://www.e-periodica.ch>

## Zum Titelbild

### **Bahnhof Luzern** **Die eisenbahntechnischen Anlagen**

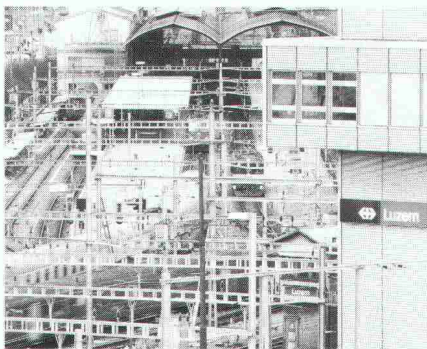
Ausgelöst durch den Bahnhofbrand 1971 begann im Bahnhof Luzern eine umfangreiche Bautätigkeit. So bauen die SBB mit Partnern ein neues Aufnahmegebäude und modernisieren ihre gesamte technische Infrastruktur.

Mit der Inbetriebnahme des neuen Zentralstellwerkes (im Bild rechts) am 23./24. April 1988 wurde eine wichtige Etappe im Hinblick auf die Vollendung der Bauarbeiten im Frühjahr 1991 abgeschlossen.

Das neue Zentralstellwerk, von dem aus nun der ganze Zuglauf im Bahnhof Luzern und auf den angrenzenden Streckenabschnitten gesteuert wird, ersetzt die bisherigen, teilweise noch mechanischen Stellwerkanlagen, deren Arbeitsweise und Funktion seit 1898 beinahe unverändert geblieben waren.

*Schweizerische Bundesbahnen  
 Bauabteilung Kreis II  
 Schweizerhofquai 6  
 6002 Luzern*

(Foto: Pressefotografie Th. Studhalter, Luzern)



## Inhalt

<b>Verkehrstechnik</b>	<b>Bahnhof Luzern. Die eisenbahntechnischen Anlagen</b> <i>Kreisdirektor P. Schaaf, Luzern</i>	585
	<b>Die Bauabteilung der SBB-Kreisdirektion II</b> <i>P. Nauer, Luzern</i>	586
	<b>Übersicht über den Ausbau der bahntechnischen Anlagen</b> <i>E. Frei und A. Regli, Luzern</i>	588
	<b>Anforderungen an die neuen Bahnanlagen</b> <i>E. Willimann, Luzern</i>	591
	<b>Die neuen Stellwerkanlagen</b> <i>R. Zingg, Luzern</i>	593
	<b>Eisenbahnsicherungstechnik</b> <i>E. M. Suter, Luzern</i>	595
	<b>Telekommunikation für den Bahnbetrieb</b> <i>S. Brun, Luzern</i>	597
	<b>Lautsprecher-, Wechselsprech- und Funkanlagen</b> <i>G. Mächler, Luzern</i>	599
	<b>Das neue Stellwerkgebäude</b> <i>A. Henggeler, Luzern, und R. Martinelli, Meggen</i>	600
	<b>Die elektrische Versorgung</b> <i>E. Deuring, B. Piquerez, R. Schneeberger, A. Hermann, H. Maegli, Luzern</i>	602
	<b>Kabelanlagen</b> <i>A. Hermann, Luzern</i>	605
	<b>Tiefbaulösungen in bautechnisch schwierigem Baugrund</b> <i>M. Kaufmann, H. Birrer, Luzern, und P. Friedli, Zürich</i>	607
	<b>Übersicht über den Ausbau der bahntechnischen Anlagen</b> <i>M. Kaufmann, H. Birrer, Luzern, und P. Friedli, Zürich</i>	609
	<b>Die Perronhallen</b> <i>F. Haas, Luzern</i>	614
	<b>Das visuelle Informationssystem</b> <i>R. Güntensperger, Luzern</i>	616
	<b>Das Mobiliar</b> <i>P. Gonser, Luzern</i>	618
	<b>Das Licht in der Perronhalle</b> <i>H. Maegli, Luzern</i>	618
	<b>Gleisbau unter Zugsbetrieb</b> <i>R. Honegger, Luzern</i>	620
	<b>Ausserordentliche Einwirkungen auf Tragwerke aus dem Bahnbetrieb</b> <i>P. Roos, H. Berchtold und J. Müller, Luzern</i>	621
<b>Wettbewerbe</b>	<b>Bahnhof Uster, Überarbeitung (D). Aménagement et restructuration du secteur de l'Hôtel de Ville à Sierre VS (A)</b>	632
<b>Ausstellungen</b>	<b>Dimension des Ortes, Campi/Pessina/Piazzoli, ETH Hönningerberg</b>	631
<b>Aktuell</b>	<b>Die linksufrige Brienzseeestrasse wird eröffnet</b>	633
<b>Persönlich</b>	<b>Simon Bertschmann zum 95. Geburtstag</b>	634
<b>B-Seiten</b>	<b>Laufende Wettbewerbe und Ausstellungen. Aus Technik und Wirtschaft. Weiterbildung. Tagungen. Vorträge. Messen</b>	B 77-80
<b>Impressum</b>	<b>am Schluss des Heftes</b>	

**Startklar in 0,1 Sekunden.  
Wartungsfrei.  
Turbo-Kapillar-System.  
ISO-normgerecht.  
Edelchromstahlspitze.**



LetraTech bleibt unschlagbar in allen Klassen: 0,25, 0,35, 0,50, 0,70. Denn wir haben jahrelange Forschung in dieses Modell investiert. Und jeden Tuschfüller einzeln angeschrieben – damit er sofort anspringt. Schliesslich mögen Sie keinen Fehlstart. Trotz Hochform und Tiefstpreis. Am besten, Sie ziehen eine Testkurve mit dem Spitzenmodell 0,35. Gratis unter Telefon 01/810 58 56. Jetzt im Fachhandel erhältlich. Letraset (Switzerland) AG, Kanalstrasse 15, 8152 Glattbrugg.

**Die saubere Lösung.**

**LETRATECH**

# Kommt wie gerufen.



Wenn Sie heute unerwartet erfahren, dass nicht erst nächste Woche eingedeckt wird, wie eigentlich geplant, sondern schon morgen, dann kommt Ihnen der schnellste Service, der Duranit-Service, wie gerufen.

Prompt erhalten Sie die Ziegel für das ganze Dach mit allem, was dazu gehört. Und garantiert bekommen Sie die Ziegel in der Farbe, die Sie aus unserem Programm mit den 6 natürlich schönen Farben ausgewählt haben.

Ihr Duranit-Team:

Tel. 057 / 22 02 22

Telefax: 057 / 22 02 27

Telex: 58 363

Sie erreichen uns täglich durchgehend von 06.45 - 17.30 Uhr.

**Duranit+**

Der Duranit-Ziegel: Überlegen.

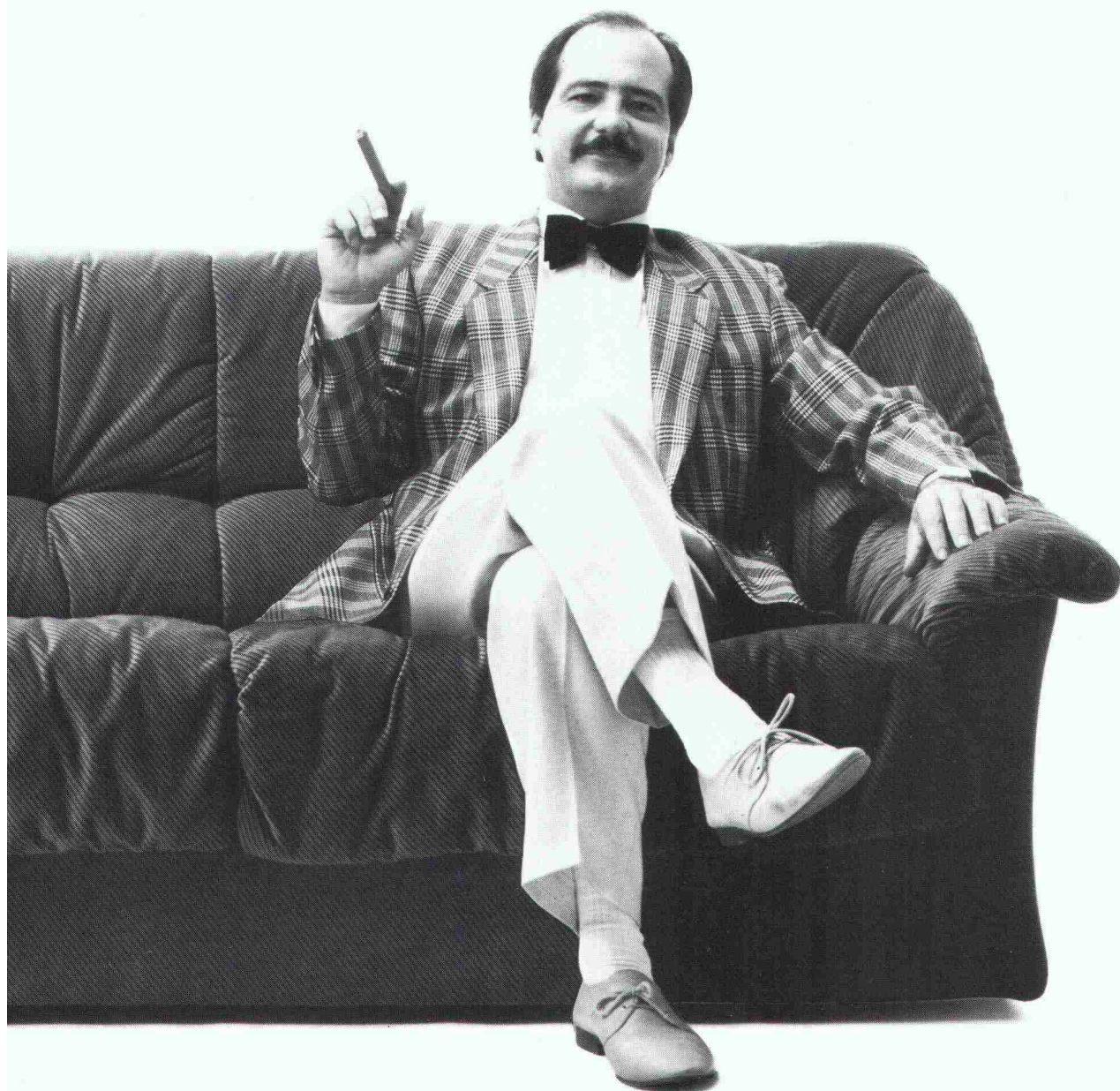


## Arnheim & Sohn. Eine Nummer für

Am schnellsten wächst ins väterliche Geschäft, wer Verantwortung übernehmen kann. Wieso nicht gleich eine eigene Nummer dazu: CASATEL 2/5. Mit diesem unerschämte intelligenten Kästchen kann man zwei Amtslinien, d.h. eine für sich und eine für den Sohn haben. Fürs gleich-

zeitige Telefonieren mit 2 externen Personen. Zudem ermöglicht CASATEL 2/5 mit 5 Apparaten totalen Telefonkomfort, von der Rückfrageverbindung bis zur Fünferkonferenz. CASATEL 2/5 – Damit der Sohn so wie der Vater. Ein breites Spektrum an in-house-Kommunikation bei einer

**CASA**  
Der Vorteil



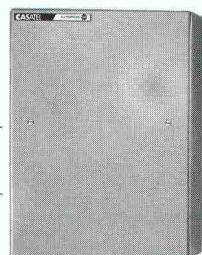
## arnheim, eine Nummer für Sohn.

mtsline bieten CASATEL 1/4 und CASATEL 1/5. Weitere  
nformationen erhalten Sie unter Telefon 113, bei Ihrem  
elefon-Installateur oder bei Autophon Telecom AG, Tel.  
31/40 97 25. Coupon für mehr Informationen einsenden  
n: Autophon Telecom AG, Bolligenstr. 54, 3000 Bern 22.

Name/Vorname: \_\_\_\_\_

Strasse: \_\_\_\_\_

PLZ/Ort: \_\_\_\_\_



SIA 1

**EL 2/5**  
iten Nummer.



**AUTOPHON**  
Ein Unternehmen der **ascom**



# Wärmedämmung:



## Der Styrofoam Plan bietet professionelle Lösungen.

Sie als Bauexperte wissen, dass ein einziges Produkt den Anforderungen der verschiedenen Dämmwendungen nicht optimal gerecht werden kann.

Deshalb haben wir eine weitgefächerte Palette von Produkten entwickelt, jedes für einen bestimmten Anwendungsbereich. Diese Produktpalette wird dem Fachmann mit dem Konzept des **Styrofoam Plans** angeboten. Darüber hinaus entwickeln wir weitere marktgerechte und auf spezielle Anwendungsbereiche ausgerichtete Produkte, um neue und ungewöhnliche Problemlösungen anbieten zu können.

Wir verfügen über 30 Jahre Erfahrung in der Produktion und Anwendung von extrudiertem Polystyrol-Hartschaum, die wir Ihnen gerne im Rahmen von Fachgesprächen zur Verfügung stellen möchten. Unsere Zentrale für Anwendungstechnik ermöglicht es, im Gespräch mit Experten technische Probleme im Dämmbereich aufzugreifen und diese gemeinsam zu lösen.

Nutzen Sie unsere Stärke – sieben Produktionsanlagen in Europa – und unseren Service in Anwendungstechnik und Verkauf.

Die Produkte im **Styrofoam Plan** haben beste Referenzen für exzellente und dauerhafte Funktion. Sie sind aus blauem extrudiertem Polystyrol-Hartschaum, mit durch-

gehend geschlossener Zellstruktur, und bieten die ideale Kombination von ausgezeichneter und langfristiger Dämmfähigkeit und guten mechanischen Eigenschaften:

Geringe Wärmeleitfähigkeit. Lambdawerte von 0,023 bis 0,033 W/m.K. Sie erfüllen die Vorschriften schon bei geringen Dicken.

Hohe Druckfestigkeit. Werte zwischen 0,15 und 0,75 N/mm<sup>2</sup>. Zähelastisches Verhalten.

Feuchtigkeitsunempfindlichkeit. Praktisch keine Wasseraufnahme, daher witterungsunabhängig verlegbar. Verrotten nicht. Beständig gegen Frost-/Tau-Wechsel.

Formstabilität. Kein Nachschwinden. Die Plattenabmessungen bleiben bestehen. So lange wie das Gebäude selbst.

Wirtschaftlichkeit. **Styrofoam\*** Produkte lassen sich exakt zuschneiden und sind leicht zu verarbeiten. Sie ermöglichen vereinfachte Aufbauten und sparen dadurch Arbeitsgänge und Zeit.

Für Dämmprobleme gibt es im **Styrofoam Plan** professionelle Lösungen mit fachmännischer Beratung für jede Anwendung. Basierend auf der Erfahrung von Dow Chemical mit Wärmedämmung aus extrudiertem Polystyrol-Hartschaum.

## ROOFMATE IM UMKEHRDACH

### Die Lösung für Flachdachdämmung.

Die entscheidenden Vorteile des Umkehrdachsystems mit dem bewährten **Roofmate\* SL** oder der neuen **Roofmate SP** Platte mit verbesserter Wärmeleitfähigkeit:

- optimaler Schutz der Dachhaut durch oberhalb angeordnete Dämmung,
- einfache, wirtschaftliche Verlegung bei jedem Wetter,
- dauerhaft wirksame, hohe Wärmedämmfähigkeit.

In der Schweiz werden Umkehrdächer mit **Roofmate** durch die Wancor AG als komplettes Flachdachsystem unter der Bezeichnung „Wancor-Dach“ angeboten.



## ROOFMATE LG IM UMKEHRDACH

### Die Leichtgewicht-Lösung für Flachdachdämmung.

Mit **Roofmate\* LG** Elementen können die Vorteile des Umkehrdachsystems auch bei solchen Flachdachkonstruktionen genutzt werden, die eine Beschwerung, z.B. Kies, nicht zulassen.

Ermöglicht wird dies durch folgende Produktvorteile:

- Gewicht weniger als 25 kg/m<sup>2</sup>,
- idealer Oberflächenschutz durch 10 mm dicke, werkseitig aufgebraute Spezialmörtelschicht,
- Lagesicherheit des Systems durch Nut- und Kammverbindung.



## STYROFOAM IB

### Die Lösung gegen Wärmebrücken.

**Styrofoam\* IB** – die Platte für die dauerhafte und wirtschaftliche Dämmung von Wärmebrücken.

Produktvorteile:

- problemlose Verlegung in Schalung durch hohe Druckfestigkeit und Feuchtigkeitsunempfindlichkeit,
- gute Haftung und beste Eignung zum Verputzen dank rauher Oberfläche,
- einfache Verarbeitung ermöglicht passgenaues Verlegen.

Experten bevorzugen **Styrofoam IB** seit mehr als 20 Jahren.



## PERIMATE DI

### Die Lösung für Kellerwanddämmung.

Warme, trockene Kellerräume mit dem neuen **Perimate\* DI** Dämm- und Drainage-Element.

Dieses Element bietet folgende Vorteile:

- effiziente Wärmedämmung und wirksames Drainagesystem in einem,
- hohe Abflusskapazität durch vertikale Rillen, geschützt durch ein Filtervlies vor Zuschlämmen,
- optimaler Schutz der Abdichtung gegen Beschädigung durch Hinterfüllung.



## FLOORMATE

### Die Lösung für Bodendämmung.

Die neue **Floormate\*** Produktpalette bietet für jede Anwendung im Boden die richtige Wärmedämmplatte:

- Druckfestigkeit nach Maß für jede Anforderung mit **Floormate 200**, **Floormate 500** und **Floormate 700**,
- hohe Druckfestigkeit in Verbindung mit einer ausgezeichneten Dämmleistung ermöglicht eine minimale Dicke des Bodenaufbaus,
- Feuchtigkeitsunempfindlichkeit und gute mechanische Eigenschaften sorgen für problemlose Verlegung und überzeugende, dauerhafte Funktion.



# STYROFOAM PLAN

## Damit dämmen Experten.



\*Warenzeichen - The Dow Chemical Company  
Vertrieb in der Schweiz: WANCOR AG, Regensdorf, Bern und Muttenz

### Informations-Coupon

Schicken Sie mir detaillierte Informationen über den 80511 / SI

**Styrofoam Plan**

Speziell über:

**Roofmate SL**

**Roofmate LG**

**Perimate DI**

**Styrofoam IB**

**Floormate**

Name, Vorname: \_\_\_\_\_

Beruf: \_\_\_\_\_

Tel.: \_\_\_\_\_

Strasse: \_\_\_\_\_

(PLZ) Ort: \_\_\_\_\_

Bitte einsenden an: Dow Chemical Europe S.A.,  
Badenerstrasse 170, CH-8036 Zürich.



Enkadrain CK-Drainage-/Schalungsmatten haben harte Bewährungsprobe bestanden

## Erfolgreiche Hangentwässerung trotz extremer Bedingungen beim Bau der N9-Umfahrung Brig-Glis VS

Wasser im Boden stellt bei jedem Bauwerk ein Problem dar, das oft nur durch bauliche Massnahmen mit relativ hohem Platzbedarf gelöst wird. Seit 5 Jahren werden auch in der Schweiz Verbundmatten als verlorene Schalung verwendet, mit denen ohne Raumverlust am Gebäude Wasser aus dem Boden aufgenommen und abgeleitet wird: Enkadrain CK. Anhand eines praktischen Beispiels sollen hier das spezifische Problem und die Art seiner Lösung aufgezeigt werden.

### Schwierige Verhältnisse auf der Baustelle Gstipf

Ein Boden aus kiesig-sandig-siltigem Material, zum Teil mit grossen Gesteinsblöcken durchsetzt, im Mittel 28 Grad Hangneigung und fliessendes Grundwasser mit entsprechendem Strömungsdruck, stellt besonders hohe Anforderungen an Stützmauer und Drainage. Heute, rund 3 Jahre nach Erstellung, kann die Bewährungsprobe als bestanden betrachtet werden.

### Flexible Filter-, Sicker- und Schalungsmatte als ideale Lösung

Zur Verhinderung des Wasserdrucks auf die Stützmauer erfolgt die Entwässerung durch die an der Baugrubenwand angebrachte Dreikomponentenmatte Enkadrain CK, bestehend aus einem dreidimensional strukturierten Sickerkörper aus drahtartigen Polyamid-Fadengelegen mit einer vollflächig aufgeschweissten Spinnvlies-Filterlage aus Polyester auf der einen und einer betonierdichten PVC-Schicht als *verlorene Schalung* auf der anderen Seite. Die Druckfestigkeit der Matte trägt den beim Betonieren auftretenden Drücken Rechnung. Selbst bei einer Druckspannung von 122 kN/m<sup>2</sup> beträgt die Ableitkapazität noch 1,8 l/s/m, was eine mehr als dreifache Sicherheit gegenüber dem in der Praxis bekannten extremen Wasseranfall von 0,5 l/s/m darstellt (die üblichen Frisch-

betondrücke liegen wesentlich unter diesen 122 kN/m<sup>2</sup>).

Für die Stützmauern und Ankerwände wurden rund 5000 m<sup>2</sup> Enkadrain CK appliziert.

### Grosse Kosten- und Zeiteinsparung

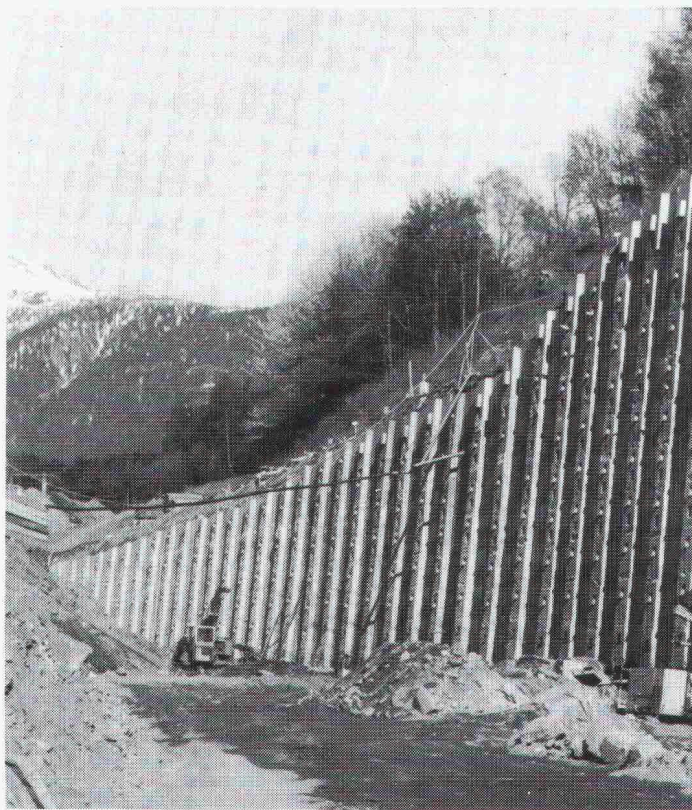
Der spürbare wirtschaftliche Faktor von Enkadrain CK ergibt sich einerseits durch die Einsparung einer sonst erforderlichen Schalung, andererseits durch die einfache und schnelle Montage sowie durch die Anpassung der Matten auch an schwierige Oberflächen. Das Material ist unverrottbar und widersteht den im Boden vorkommenden Huminsäurekonzentrationen.

### Produktprogramm und Vertrieb von Enkadrain

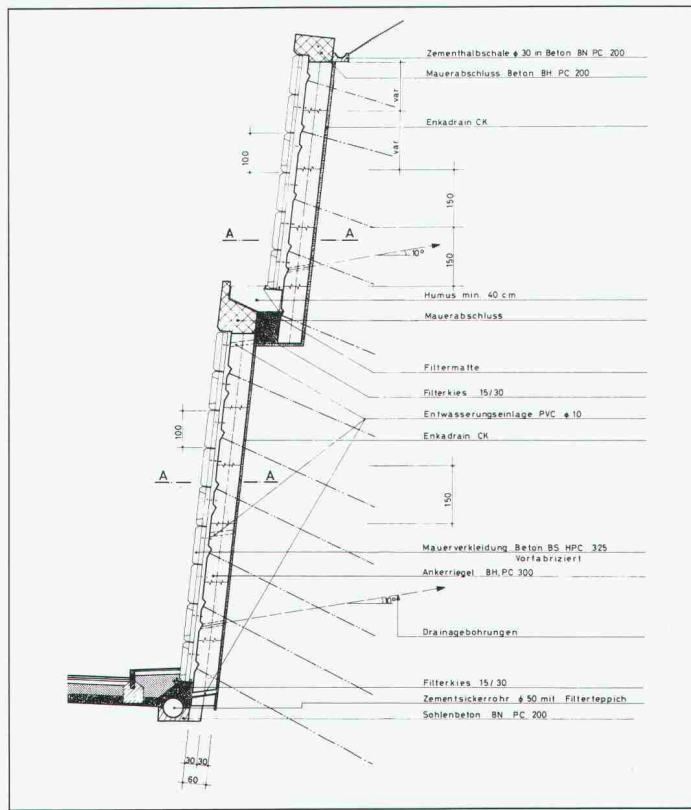
Typ CK als Multifunktionsprodukt (Filter-, Sickermatte und verlorene Schalung), Typ ST für Vertikal- und Horizontal drainagen im Hochbau und Typ TP für Vertikal drainagen im Tiefbau und Horizontal drainagen mit hoher Auflast.

Zuständig für Beratung und Verkauf ist der Generalimporteur **SCHOELLKOPF AG**, Schaffhauserstr. 265, 8057 Zürich, Telefon 01/312 16 16, Telex 823 214, Telefax 01/312 16 26. Alle Enkadrain-Typen sind auch über den Baumaterialhandel erhältlich.

Stützmauern im Bereich des im Tagbau erstellten 215 m langen Gstipf-Tunnels



Normalprofil der verankerten Mauer



# PRONOUVO® 5086

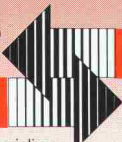


Elastische Lager für gering belastete Bauteile

## schalldämmend und druckausgleichend

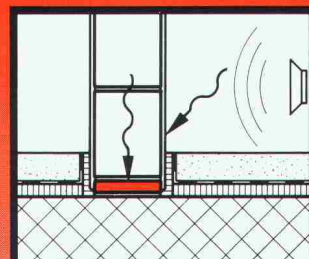
Die rot eingefärbten – wirksam schon bei geringen Druckbelastungen.

### PRONOUVO®

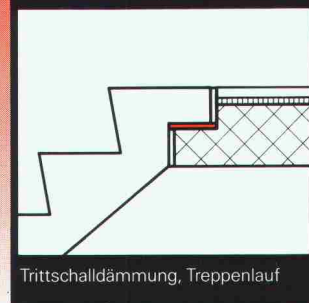


Körperschall- und schwingungsdämmende Materialien, Hochbaulager, bautechnische Spezialitäten.

PRONOUVO AG  
Baumackerstrasse 53  
Postfach, 8050 Zürich  
Telefon 01/311 55 62  
Telex 823260



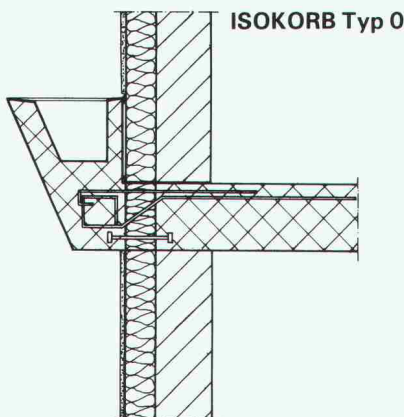
Schalldämmung nichttragende Wand



Trittschalldämmung, Treppenlauf

# schöck AKTUELL schöck AKTUELL

Verlangen Sie unsere neue Dokumentation



### Problemlösung Nr. 3

Anschlussarmierung für Deckenkonsolen, als Auflager von Vormauerungen usw. Abstand zwischen den Elementen je nach statischen Erfordernissen. Kostengünstige Lösung.

## schöck Ideen fürs Bauen

Schöck-Bauteile AG, 5610 Wohlen  
Paul Walser-Weg 8, Postfach 156  
Telefon 057 / 22 06 12, Telefax 057 / 22 39 13

Unsere technische Abteilung löst Ihnen Ihre Spezialprobleme individuell

1080.14



Wer auf Qualität baut,  
baut feuerverzinkt.  
Denn: Feuerverzinkt hält's länger.

Wenn Sie sich für den Baustoff Stahl entscheiden, ... dann Feuerverzinken. Stahl wird durch Feuerverzinken vor Rost bewahrt. Jahrzehntelang.



## VERZINKEREI AG AARBERG



Feuerverzinkung, 3270 Aarberg  
☎ 032 · 82 23 85, ☒ 934 263 znva

# Kilcher



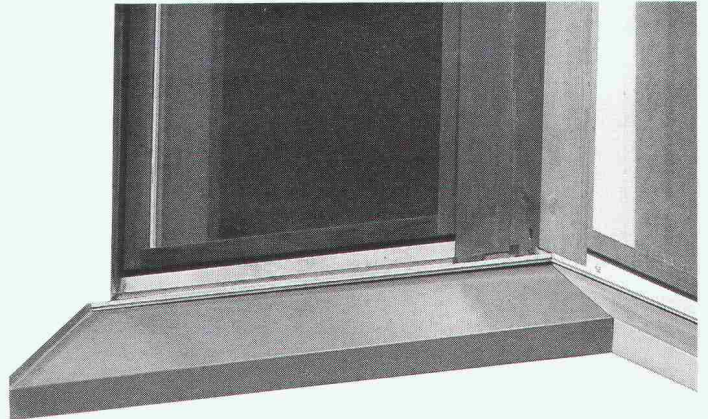
## Hochbaulager

Baurisse können vermieden werden durch den Einsatz von Hochbaulagern

- Verformungslager
- Limitgliss
- Teflungleitlager

... natürlich von Kilcher

Kilcher AG  
4565 Recherswil  
Tel. 065 35 16 35



## Typisch Norma: Unwiderstehliche Fensterbänke.

Na also, warum nicht gleich. Was wir meinen sind zum Beispiel die raffinierten Konstruktionsmöglichkeiten. Die Wünsche können noch so ausgefallen sein, wir lösen alle Fensterbankprobleme. Millimetergenau, auf Sie zugeschnitten. Bestehend, wetterbeständig, attraktiv, unverkennbar. Das gilt auch für die Qualität. Wenn Sie mehr wissen wollen: Wir beraten Sie gerne und ausführlich. Auch das ist typisch Norma.

Fensterbänke – Fensterzargen  
– Türzargen – Türen –  
Metallbauarbeiten:

Mit uns baut sich leichter.

**norma**  
BAUSYSTEME

Norma-Bausysteme – Meyer AG – Postfach – 6260 Reiden – ☎ 062 81 91 81



# SOKKISHA

## Elektronischer Universal-Theodolit DT 2

Erstaunlich, was Sie alles für Ihr gutes Geld bekommen: Gleichzeitige V- & H-Winkelanzeige auf 0,2 mgon genau. Tastatur und Anzeige auf beiden Seiten. Sofort messbereit, Messdauer 0,5 Sek. Integrierte, aufladbare Batterie, mit einer Kapazität von 13 Std. Ausbaubar auf Totalstation zusammen mit Kompaktdistanzmesser REDmini2.

Vertretung für die Schweiz

**GEOMETRA**

**Geometra AG**  
Vermessungsgeräte  
Muhenstrasse 13  
5036 Oberentfelden  
Tel. 064-43 42 22

### DT-Info-Bon

- Bitte senden Sie uns detaillierte Unterlagen.
- Wir sind an einer Vorführung interessiert.

Firma \_\_\_\_\_

Adresse \_\_\_\_\_

PLZ/Ort \_\_\_\_\_

Zuständig \_\_\_\_\_

Telefon \_\_\_\_\_

SIA 20

Fenster ASW



**Manche Heizungsrohre  
sind billiger als RADIA-GT.  
Bis man sie ersetzen muss.**

Normalerweise kann man Heizungsrohre einzementieren und vergessen.

Wenn es allerdings zu einer Beschädigung kommt, dann wird das bei gewöhnlichen Heizungsrohren teuer: Boden aufspitzen, neue Rohre verlegen, zementieren, neuen Teppich legen. Ein Alptraum.

Wer gleich von Anfang an RADIA-GT-Rohre von Gabotherm verlegt, dem kann das nie passieren. Denn RADIA-GT ist ein einzigartiges Rohr-im-Rohr-Heizleitungssystem.

Das innere Heizungsrohr aus unverwüsthlichem Polybuten liegt in einem äusseren Wellrohr, das schützt und zusätzlich isoliert.



Sollte das Heizrohr je beschädigt werden, kann man es einfach aus dem Schutzrohr herausziehen und durch ein neues ersetzen.

Diese zusätzliche Sicherheit kostet etwas mehr als gewöhnliche Heizungsrohre. Aber mit Sicherheit nur einmal.



Doppelt ist sicherer, das leuchtet uns ein. Senden Sie uns bitte Unterlagen über das RADIA-GT Heizleitungssystem.

Firma \_\_\_\_\_

Name \_\_\_\_\_

Strasse \_\_\_\_\_

PLZ/Ort \_\_\_\_\_

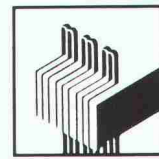
Bitte einsenden an: SIA  
Procalor AG, 8108 Dällikon  
Hüttenwiesenstrasse 4

Dr. Juchli 828 Pc

**Procalor**



Sant'Ambrogio di Valpolicella  
Verona (Italien)



18. - 25. September 1988

## MARMOMACCHINE

26. INTERNATIONALE  
NATURSTEIN-FACHAUSSTELLUNG

Seien auch Sie unter den 50.000 internationalen Fachbesuchern, die alljährlich an dieser Veranstaltung teilnehmen, und treffen Sie die Naturstein-Industrie der ganzen Welt, die hier von 675 Herstellern und Fabrikanten auf einer Ausstellungsfläche von 70.000 qm repräsentiert wird.  
Marmor und Granit - Blöcke, Platten und Fliesen.  
Skulpturen und Fertigprodukte.  
Steinmaterialien und Maschinen aus 23 Ländern.

Veranstalter: E.A. Fiere di Verona, Postfach 525, 37100 Verona, Italien  
Tel. 45/588111 Telex 480538 Fax 45/588288

# Die **Sikament**alität: Die versteckten die neue Brücken schlägt.

Betonbauwerke sind heute verstärkt den Einwirkungen von schädlichen Umwelteinflüssen ausgesetzt. Der Dauerhaftigkeit des Betons wird deshalb grosse Bedeutung beigemessen.

Mit Sikament kann der Wasser-Zementwert des Betons optimal gewählt und damit die Kapillarporosität des Zementsteins reduziert werden: der **Beton wird dichter und dauerhafter**. Seine weichplastische Konsistenz verleiht Sikament-Beton hervorragende Verarbeitungs- und Verdichtungseigenschaften: **die Armierung wird satt umhüllt und vor Korrosion geschützt**. Und die Anfangs- und Endfestigkeiten erhöhen sich wesentlich.

Bauwerke in aller Welt sind der Beweis für den qualitätsbedingten Einsatz von Sikament und die tatkräftige Unterstützung durch erfahrene Sika-Fachleute.

Sika AG  
Tüffenwies 16-22  
CH-8048 Zürich  
Telefon 01/62 40 40  
Telex 822 254 sik ch  
Telefax 01/432 33 62



Ein Schweizer Unternehmen –  
weltweit führend in der Bauchemie.



# Gesundes Bauen mit den biologischen Ton-Produkten der **Bricomat AG**

Hermetschloostrasse 75

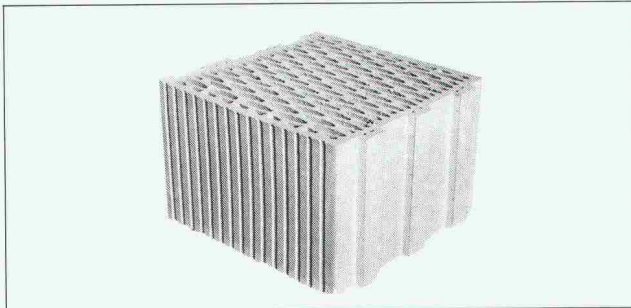
CH-8048 Zürich

Telefon (01) 62 15 66

Telex 822 065

Das natürliche **BRICOSOL-EINSTEINMAUERWERK** aus porosiertem Ton

**BRICOSOL TE 36,5 cm** Mauerstärke  **$W(m^2/K) 0.38$**



Die vielen hunderttausend luftgefüllten Poren erwärmen sich; der Baustein funktioniert als Wärmespeicher und als Wärme-/Schalldämmter zugleich. Er schafft behaglich-ausgeglichene Wohntemperatur bei stark reduziertem Energieverbrauch. Die Baukosten (Arbeitszeit, Baustein und Mörtel) liegen niedriger als beim konventionellen Backsteinmauerwerk.

**Bitte verlangen  
Sie detaillierte  
Unterlagen  
☎ (01) 62 15 66**

**Deckenstärken  
d = 19 cm d = 21,5 cm**

Stützweite	5.60 m	6.46 m
Belastung	5.00 kN/m <sup>2</sup>	5.00 kN/m <sup>2</sup>

Die natürliche **BRICOSOL-ZIEGELFERTIGDECKE** aus Ton

**Deckenstärken 19 cm und 21,5 cm**



- Die Ziegelfertigdecke besteht aus raumlangen Deckenelementen von 1 m Breite, die einbaufertig geliefert werden
- Ausgleichsdecken-Elemente ermöglichen die Anpassung an jeden Grundriss
- Kein Überbeton mehr
- Die Decke besteht aus Tonsteinen und armierten Rippen
- Bauseitige Spriessungen entfallen
- Die Deckenplatten sind freitragend auf das Mauerwerk aufgelegt
- Die Decke hat eine ganzflächige Ziegeluntersicht
- Hervorragender Wärmeschutz, da geringe Rohdichte
- Sehr hoher Wärmedurchlasswiderstand wegen der verteilten Lochkanäle im Deckenquerschnitt
- Stark reduzierte Baufeuchte

## e Kraft,



# Wer macht was?

## Abdichtungen

Starr im Dünnschichtverfahren

BAUSCHUTZ AG, 8048 Zürich  
Bristenstr. 10, Tel. 01 / 432 11 30

BENZ AG, Kunstharzbeläge und  
Bautenschutz. Bändlistrasse 31,  
8064 Zürich, Tel. 01 / 432 50 24

BERGAMIN SPEZIALBAU AG  
7000 Chur, Saluferstrasse 7  
Tel. 081 / 27 34 33  
7320 Sargans, Falknisstrasse 11b  
Tel. 085 / 2 28 05

STUMP BOHR AG, 8032 Zürich  
Abt. Bautenschutz  
Mühlebachstr. 20, Tel. 01 / 252 56 22

TRITON AG, 8048 Zürich  
Badenerstrasse 849, Tel. 01 / 62 55 22  
Wasserdichte Verputze und  
Fugenbandsysteme

## Abdichtungen

BAUPLUS c/o DIENER AG  
Asylstrasse 77, 8030 Zürich  
Tel. 01 / 252 55 34

## Akustik

iso/consult/ag, 8630 Rüti ZH  
Tel. 055 / 31 80 00

SCHNEIDER DÄMMTECHNIK AG  
8401 Winterthur, Tel. 052 / 89 21 21  
Beratung, Messungen, Schwin-  
gungs-/Schallschutzkomponenten

## Angewandte Hydrologie/Tracerhydrologie

NATURAQUA, Tel. 031 / 44 35 71  
Thunstr. 101a, 3006 Bern

## Angewandte Klimatologie/Meteorologie

METEOTEST, Tel. 031/23 74 17  
Fabrikstr. 29a, 3012 Bern

## Architekturmodelle

ATELIER 7, M. Fricker  
Klosbachstrasse 123, 8032 Zürich  
Tel. 01/47 92 67

LÜCHINGER Modellbau  
9113 Degersheim, Tel. 071 / 54 15 22

SCHALK MODELLBAU AG  
8050 Zürich, Tel. 01/302 64 11  
5430 Wettingen, Tel. 056/27 10 80

WERNER SCHNÜRIGER, 8953 Dietikon  
Moosmattstr. 16, Tel. 01/740 27 57

MODELLBAU ZABOROWSKY  
Inhaber D. Raffainer  
Neumarkt 10, 8001 Zürich  
Tel. 01/252 22 16

## Asbestentfernung Brandabschottungen

Fritz Müller Ing. AG, 3011 Bern  
Effingerstrasse 13, Tel. 031 / 25 10 51  
Reichenberger AG, 6038 Gisikon  
Reuss-Strasse 9, Tel. 041 / 91 02 22

## Bauaustrocknung

Roth-Kippe AG, 8055 Zürich  
Gutstrasse 12, Tel. 01 / 461 11 55

## Baugrunduntersuchungen

BBL Baulaboratorium AG  
4132 Muttenz/Basel, Tel. 061/61 33 14  
CSD COLOMBI SCHMUTZ DORTHE AG  
3097 Liebefeld/Bern, Tel. 031/53 64 12  
1052 Le Mont-s-Lausanne, 021/37 12 41  
1700 Fribourg, Tel. 037/22 76 66  
5000 Aarau, Tel. 064/24 66 22  
4410 Liestal, Tel. 061/91 24 28

GEOTEST AG  
(s. Geologie – Geotechnik – Geophysik)

K+S P. KIEFER + R. STUDER AG  
4153 Reinach BL, Tel. 061/76 94 76

## Baugrunduntersuchungen

SIEBER CASSINA + Partner  
Beratende Geologen und Ingenieure  
8008 Zürich, Tel. 01/252 75 60  
4600 Olten, Tel. 062/32 15 85  
3006 Bern, Tel. 031/44 08 68

## Bauphysik

GEILINGER AG, Abt. Engineering,  
Museumstrasse 3, 8400 Winterthur  
Tel. 052 / 22 74 34  
Wärme-, Feuchtigkeit-, Schall- und  
Brandschutz

iso/consult/ag, 8630 Rüti ZH  
Tel. 055 / 31 80 00

KOPITSIS BAUPHYSIK  
M. Sc. dipl. Bauphysiker SIA  
5610 Wohlen, Tel. 057 / 22 55 15

## Bauwerkserhaltung

Aeschlimann Hans-Ulrich, Ing.-Büro  
dipl. Bau-Ing. ETH/SIA/WTA,  
Bausachverständiger für Schäden,  
Instandhaltung und Instandsetzung  
4142 Münchenstein, Tel. 061 / 46 96 11

## Bauschäden und Expertisen

Expertisen, Qualitätsüberwachungen,  
neutrale Beratung  
WERNER FREY, eidg. dipl. Baumeister  
Therwilerstr. 91, 4153 Reinach  
Tel. 061 / 76 40 61 und 76 47 72

Expertisen/Schadensanierung,  
neutrale Bauherrenberatung  
HUONDER ENGINEERING AG  
8048 Zürich, Tel. 01 / 491 71 94

## Beton- und Naturstein- Untersuchung

GEOTEST AG  
(s. Geologie – Geotechnik – Geophysik)

## Betonbohren/Betonfräsen

BETONBRENN AG, Asylstrasse 77  
8030 Zürich, Tel. 01 / 252 55 39

## Betonrisse

Verpressungs-Sanierung  
Anderegg AG, St. Gallen, 071 / 23 65 64

## Betonsanierungen

BAUPLUS c/o DIENER AG  
Asylstrasse 77, 8030 Zürich  
Tel. 01 / 252 55 34

BENZ AG, Kunstharzbeläge und  
Bautenschutz. Bändlistrasse 31,  
8064 Zürich, Tel. 01 / 432 50 24

BERGAMIN SPEZIALBAU AG  
7000 Chur, Saluferstrasse 7  
Tel. 081 / 27 34 33  
7320 Sargans, Falknisstrasse 11b  
Tel. 085 / 2 28 05

BETOSAN AG,  
Zikadenweg 7, 3000 Bern 32,  
Tel. 031 / 42 92 82

ING. GREUTER AG, 8032 Zürich  
Tel. 01 / 251 90 28

Gunit, Spritzbeton, Sandstrahlen  
E. LAICH SA, 6671 Avegnon,  
Tel. 093 / 81 17 22

J. F. Jost Bau AG,  
Steinwiesenstrasse 3, 8952 Schlieren  
Tel. 01 / 730 32 32

STUMP BOHR AG, 8032 Zürich  
Abt. Bautenschutz  
Mühlebachstr. 20, Tel. 01 / 252 56 22

TRITON AG, 8048 Zürich  
Badenerstrasse 849, Tel. 01 / 62 55 22  
Betonsanierungen

## Beton-Stockarbeiten

GUIDO ALLENSPACH, Baugeschäft  
9533 Kirchberg, Tel. 073 / 31 39 60

## Betriebsplanung

Wirtschaftliche und organisatorische  
Grundlagen als Schnittstelle zur  
Bauplanung.  
Dipl. Ing. ETH HJ. MEYER  
Ingenieur für Betriebsorganisation  
8805 Richterswil, Tel. 01 / 784 71 08

## Brandabschottungen

Reichenberger AG, 6038 Gisikon  
Reuss-Strasse 9, Tel. 041 / 91 02 22

## Brandschutzdämmungen

SCHNEIDER DÄMMTECHNIK AG,  
8401 Winterthur, Im Hölderli 26  
Tel. 052 / 89 21 21

## Briefkasten

Gitterrost-Vertrieb WALTER ALBIEZ AG  
8031 Zürich, Tel. 01 / 44 55 70

## CAD

RZW DR. WALDER + PARTNER AG  
Rechenzentrum und Softwarehaus  
3073 Gümüli, Tel. 031 / 52 69 62  
8032 Zürich, Tel. 01 / 252 86 63

## CAD für Architekten

PCG INFORMATIK AG  
5430 Wettingen, Tel. 056 / 26 38 34  
Professionell und preiswert –  
wie unser Zeichnungs-Service.

## CAD für Architekten und Bauingenieure

FIDES INFORMATIK  
8004 Zürich, Tel. 01 / 249 27 01  
Integrierte Lösung für das  
gesamte Bauwesen.

## CAD vom Architekten

VIFIAN + ZUBERBÜHLER AG  
8904 Aesch, Tel. 01 / 737 38 11  
Professionell. Und doch preiswert.  
Verlangen Sie einen Demo-Termin!

## CAD, geschaffen vom Archi- tektekten für Architekten

(siehe PARAGON)

## CAD mit Autocad für Architekten und Bauingenieure

ROCAD & WABER  
8953 Dietikon, Tel. 01 / 740 22 52  
3012 Bern, Tel. 031 / 23 62 74  
Individuelle Beratung, PC- und  
Netzwerk-Lösungen, Bibliotheken,  
lispunterstützte Konstruktionshilfen,  
Armierungsmodul mit Eisenliste,  
Schulung.

## CAD für Bauwesen

Programm STAR: Architektur,  
Topographie, Ingenieurwesen.

ICP, Gewerbestrasse 12a, 8132 Egg ZH  
Für Demo-Termin: Tel. 01 / 986 24 44

## CAD und EDV-Statistik

Entwurf/Optimierung Tragsysteme,  
Statik/CAD-Schalung und Armierung  
HUONDER ENGINEERING AG, Abt. EDV  
8048 Zürich, Tel. 01 / 491 71 94

## Datenverarbeitung

INSER AG, Beratende Ing. für EDV  
Rechen- und Zeichenzentrum  
3097 Liebefeld, Tel. 031 / 59 20 88

## EDV-Baulösungen

Bauadministration und CAD auf PC's  
PTO P. Petillo, 5212 Hausen b. Brugg  
Unterlagen, Vorführung, 056 / 42 12 32

## EDV-Lösungen für den Architekten und Bauingenieur

FIDES INFORMATIK  
8004 Zürich, Tel. 01 / 249 27 01  
Grösstes Angebot an Programmen  
von Berechnung über Devisierung  
bis CAD

## Erschütterung

DR. A. ZIEGLER, dipl. Ing. ETH/SIA  
Rämistr. 3, 8001 Zürich, 01 / 251 43 23  
Bauwerk- und Baugrunddynamik  
Beratung, Berechnung, Schwingungs-  
und Erschütterungsmessungen,  
Expertisen für Erschütterungsausbrei-  
tung und -Isolationen, dynamische  
Windlasten, Erdbebenprobleme.

## Erschütterungs-Messungen

CSD AG (s. Baugrunduntersuchungen)  
GEFAS (s. Sprengtechnik)  
GEOTEST AG  
(s. Geologie – Geotechnik – Geophysik)  
K+S P. KIEFER + R. STUDER AG  
4153 Reinach BL, Tel. 061/76 94 76

## Faltwände – Holzfalttüren

LIENHARD SÖHNE AG, 8038 Zürich  
Albisstr. 131, Tel. 01/482 12 90

## Farbkopien

Auf Normalpapier bis A3.  
Oder fotomechanisch (Cibacopy),  
Plandruck, Rapidocolor und Offset  
in allen Formaten. Top-Qualität.  
Kostenlose Beratung.  
AERNI-LEUCH AG, Bereich Repro  
Sportweg 34, 3097 Liebefeld BE  
Tel. 031 / 53 93 81

## Fassadenplanung

Metallbau-Planung J. F. Meyer AG  
6006 Luzern, Würzenbachstr. 17  
Tel. 041/31 20 88

## Feuchtigkeitsmessgerät

Schieritz & Hauenstein AG  
Finklerweg 32, 4144 Arlesheim  
Tel. 061 / 72 10 60

## Fiberskopie

Hohlraumkontrollen jeder Art  
SPI AG, Ipsach, Tel. 032 / 51 71 58

## Geologie – Geotechnik – Geophysik

CSD AG (s. Baugrunduntersuchungen)  
GEOTEST AG  
3052 Zollikofen, Tel. 031 / 57 20 74  
9008 St. Gallen, Tel. 071 / 24 87 10  
8955 Oetwil a.L., Tel. 01 / 748 26 85  
6010 Kriens LU, Tel. 041 / 45 46 66  
1785 Cressier FR, 1037 Etagnières VD

## Geotechnik

Dr. H. HALTER, dipl. Ing. ETH/SIA  
Grund- und Dammbau, Erdbaulabor  
Ekkehardstr. 25, 8006 Zürich  
Tel. 01 / 362 56 28

G. MUGGLIN AG  
Beratung, Untersuchungsprogramme,  
Planung, Berechnung, Überwachung  
in Grundbau, Bodenmechanik und  
allgem. Tiefbau. Schlösslistr. 24a,  
8044 Zürich, Tel. 01 / 251 48 62

## Graphische EDV-Bearbeitung

J. CAFLISCH + PARTNER  
Zugerstrasse 46, 8805 Richterswil  
Tel. 01 / 784 34 80 / 784 35 18

## Holzschutzmittel

Dr. R. MAAG AG, 8157 Dielsdorf  
Tel. 01/855 11 11  
Color xex, Xerotin, Xylosan

## Injektionen

BAUSCHUTZ AG, 8048 Zürich  
Bristenstr. 10, Tel. 01 / 432 11 30

BENZ AG, Kunstharzbeläge und  
Bautenschutz. Bändlistrasse 31,  
8064 Zürich, Tel. 01 / 432 50 24

BERGAMIN SPEZIALBAU AG  
7000 Chur, Saluferstrasse 7  
Tel. 081 / 27 34 33  
7320 Sargans, Falknisstrasse 11b  
Tel. 085 / 2 28 05

ING. GREUTER AG, 8032 Zürich  
Tel. 01 / 251 90 28

A. Käppelis Söhne AG,  
Umwelttechnik, Bautenschutz  
6430 Schwyz, Tel. 043 / 21 11 71  
6460 Altdorf, Tel. 044 / 2 99 93

STUMP BOHR AG, 8032 Zürich  
Abt. Bautenschutz  
Mühlebachstr. 20, Tel. 01 / 252 56 22

## Isolierungen

SCHNEIDER DÄMMTECHNIK AG  
8401 Winterthur, Im Hölderli 26  
Tel. 052 / 89 21 21

## Isolier-elemente LEGATHERM Steildach/Estrichboden

LEGANORM AG, 8407 Winterthur  
Feldstr. 31, Tel. 052/25 26 16

## Kanalisationen

Krähenmann AG / Kasapro AG  
Kanalunterhalt und -sanierungen  
9202 Gossau SG, Tel. 071 / 85 35 11

## Kanal-sanierungen

A. Käppelis Söhne AG,  
Umwelttechnik, Bautenschutz  
6430 Schwyz, Tel. 043 / 21 11 71  
6460 Altdorf, Tel. 044 / 2 99 93

## Kunststoff-Dichtungsbahnen

Über 30 Typen Sarnafil für Bauwerk-  
schutz, Umweltschutz und attraktive  
Membranbauten.  
Sarna Kunststoff AG  
6060 Sarnen, Tel. 041 / 66 99 66

## Lärmexpertisen

BMP Dr. Pelli + Co., 8027 Zürich  
Splügenstr. 3, Tel. 01 / 202 21 51  
Aussenlärm-berechnungen, Projektie-  
rung von Schutzmassnahmen

iso/consult/ag, 8630 Rüti ZH  
Tel. 055 / 31 80 00

STOLL & PARTNER, Postfach 45,  
3015 Bern, Tel. 031 / 322 333

## Lärmschutz

Siegfried Keller AG, Wallisellen  
Lärmschutz Büro und Lager:  
Zürichstr. 38, 8306 Brütisellen  
Tel. 01/833 59 51

## Luftrein-haltung

BMP Dr. Pelli + Co., 8027 Zürich  
Splügenstrasse 3, Tel. 01 / 202 21 51  
Emissions- und Immissionsberech-  
nungen (UVP, Kataster, Herkunft und  
Auswirkungen, Prognosen)

## Materialprüfung

BBL Baulaboratorium AG  
4132 Muttenz/Basel, Tel. 061/61 33 14

## Mauerentfeuchtungen

BAUSCHUTZ AG, 8048 Zürich  
Bristenstr. 10, Tel. 01 / 432 11 30

BENZ AG, Kunstharzbeläge und  
Bautenschutz. Bändlistrasse 31,  
8064 Zürich, Tel. 01 / 432 50 24

A. Käppelis Söhne AG,  
Umwelttechnik, Bautenschutz  
6430 Schwyz, Tel. 043 / 21 11 71  
6460 Altdorf, Tel. 044 / 2 99 93

STUMP BOHR AG, 8032 Zürich  
Abt. Bautenschutz  
Mühlebachstr. 20, Tel. 01 / 252 56 22

## Metallbau

Surber-Metallbau AG, 8004 Zürich  
Hohlstrasse 211, Tel. 01 / 242 25 25  
Metallfassaden, Metallfenster,  
Schallschutzfenster, Metalltüren,  
Brandschutzabschlüsse

## Metall-Normtüren

Brander AG, 8162 Steinmaur  
Tel. 01/853 06 22

## Natursteine

J. und A. Kuster, Steinbrüche AG  
8807 Freienbach, Tel. 01/784 25 25

P. DE ZANET + CO. AG  
8730 Uznach, Tel. 055 / 72 28 44

## Oberlichter/Verglasungen

TUCHSCHMID AG  
8500 Frauenfeld, Tel. 054 / 26 11 11

## Paragon

CAD auf HP ME-10, seit 2 Jahren  
im praktischen Einsatz.  
Demonstration direkt bei  
KASPAR HUBER, Architekt HTL,  
Zürichstr. 40, 8184 Bachenbülach  
Rufen Sie uns an: 01 / 860 83 83

## Pfahlprüfungen

GEOTEST AG  
(s. Geologie - Geotechnik - Geophysik)

## Pumpen

GRUNDFOS PUMPEN AG  
8117 Fällanden  
Tel. 01/825 29 25, Telex 828 462

HÄNY & CIE. AG, Pumpen- und  
Wasseraufbereitungsanlagen  
8706 Meilen, Tel. 01/925 11 31

PUMPENBAU SCHAFFHAUSEN AG  
8205 Schaffhausen, Tel. 053 / 3 30 21  
Telefax 053 / 313 42

K. Rüttschi AG, Pumpenbau, 5200 Brugg  
Tel. 056/41 04 55, Telex 825 130

SOMMER SCHENK SUISSE  
Pumpenbau, 5213 Villnachern  
Tel. 056/43 13 63

## Pumpen/Armaturen

KSB Zürich AG, 8031 Zürich,  
Tel. 01/44 99 33, Telex 822 707

## Rissverpressung

Dichtend und kraftschlüssig  
Anderegg AG, St. Gallen, 071 / 23 65 64

## Rohrnetzsanierungen

nach dem P.I.M.-Berst-Verfahren  
für Gas und Wasser  
ROHRTECH AG, 8500 Frauenfeld  
Tel. 054 / 22 22 69

## Schalldämmende Bau-elemente

Das Fachwerk «Schalldämmung»  
zeigt einfach, klar und sicher wie man:  
Türen, Trennwände, Holzbalkendecken,  
Dächer, Aussenwände (Holzbau),  
Rolladenkästen usw. konstruiert bzw.  
saniert. Zu beziehen für Fr. 55.- bei  
HAWA AG, Abteilung  
Schalldämmplatten «HAWAPHON»  
8932 Mettmenstetten, Tel. 01 / 767 14 71

## Schallschutz- und Schwingungstechnik

AIR-LOC Schrepfer AG, Industriestr. 2  
8618 Oetwil am See, Tel. 01 / 929 22 66

ANGST + PFISTER, 8052 Zürich  
Thurgauerstr. 66, Tel. 01 / 306 61 11

PAUL SCHWAB AG, Säntisstrasse 7  
8134 Adliswil, Tel. 01 / 710 02 22

## Spreng-Info-Tagungen

GEFAS (s. Sprengtechnik)

## Sprengen

Sprengen! Abbruch, Aushub, Material-  
gewinnung, Felssanierungen, Spreng-  
beratung, Überwachungen, Beratung  
bei Devisierungen, Expertisen  
BEREUTER SPRENGTECHNIK AG  
8604 Volketswil, Tel. 01 / 945 67 59

## Sprengtechnik

GEFAS Gesellschaft für angewandte  
Sprengtechnik AG, Hinterbühlstr. 3  
8307 Effretikon, Tel. 052 / 32 25 32

## Spritzbeton

ING. GREUTER AG, 8032 Zürich  
Tel. 01 / 251 90 28

Gunit, Sandstrahlen  
E. LAICH SA, 6671 Avegno  
Tel. 093 / 81 17 22

## Staumauern

Statik, Dynamik, Kühlung, CAD  
ASM AG, Bleicherweg 64a, 8002 Zürich  
Tel. 01 / 201 42 77

## Thermolackierungen

Thermolackierwerk Waltenspül AG  
6142 Gettnau LU, Tel. 045/81 20 51

## Trennwände - Türen

LEWA - Leichtwandbau AG  
8404 Winterthur, Tel. 052 / 27 27 10

## Trennwände - Werkkabinen

Verstellbare Blättler-Wände  
schallisoliert, feuerbeständig  
BLÄTTLER AG, Holz- und Metallbau  
Industriestr. 1, 8117 Fällanden  
Tel. 01/825 43 85

## Treppen

COLUMBUS-TREPPEN AG  
9245 Oberbüren, Tel. 073/51 37 55  
Spindeltreppen aus Holz und Alu,  
Scheren- und Holzschiebetreppen

## Treuhandstelle für Ingenieure und Architekten

STB STETTLER  
TREUHAND UND BERATUNG  
4705 Wangen an der Aare, 065/71 15 75

## Umweltverträglichkeits- prüfung

GEOTEST AG  
(s. Geologie-Geotechnik-Geophysik)  
SIEBER CASSINA + PARTNER  
Beratende Geologen und Ingenieure  
8008 Zürich, Tel. 01 / 252 75 60  
4600 Olten, Tel. 062 / 32 15 85  
3006 Bern, Tel. 031 / 44 08 68  
Sieber Cassina Handke + Partner  
7000 Chur, Tel. 081 / 24 10 26

## Ungezieferbekämpfung

Keto! AG, Abt. Insecta-Service  
8157 Dielsdorf ZH, Tel. 01/853 05 16

## Unterquerungsarbeiten mit Stahl- und Eternit- rohren bis 1000 mm Ø

für Kanalisation und Werkleitungen  
TRENCHAG AG, 8305 Dietlikon  
Tel. 01/833 22 05

## Vorfabrizierte Armierungen

Mit fi-Rista-Elementen armerieren Sie  
wirtschaftlicher  
fi-Ripa-Anschlusskorb  
(Spezial-Prospekt verlangen)  
DRAHTWERKE FISCHER AG  
5734 Reinach  
Tel. 064/71 15 55, Telex 981 532 dwfi ch  
Telefax 064 / 71 60 12

# SCHICHTEX

## ISOLIERT MIT SYSTEM

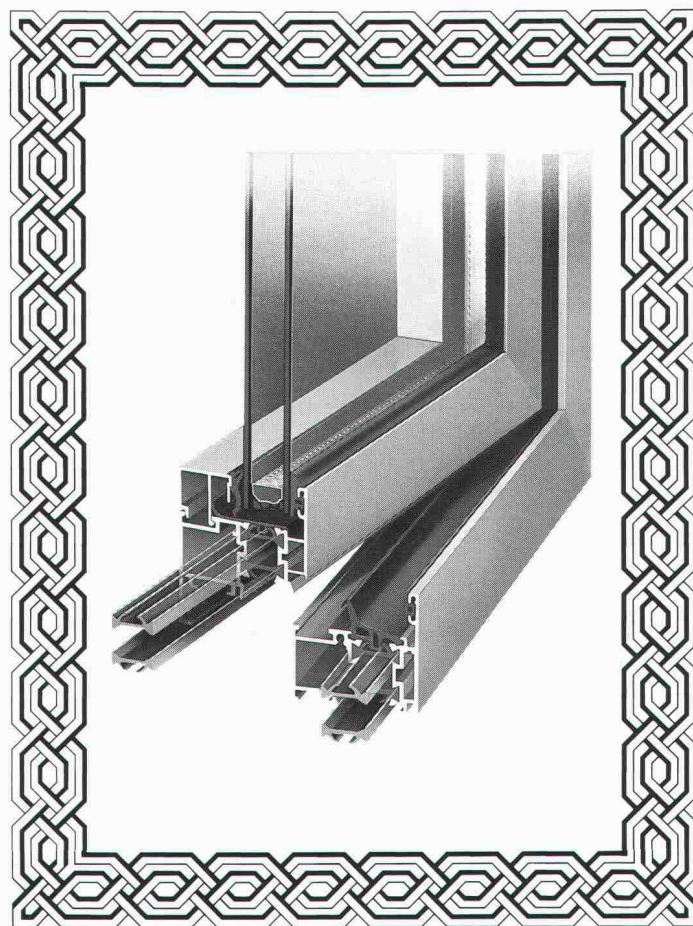
# Hallen Dächer winddicht wasserdicht



**Bau + Industriebedarf AG**

4104 Oberwil/BL, Tel. 061 30 40 30





## **ALSEC-2000 gibt Ihrem Fenster den perfekten Rahmen.**

ALSEC – das Markenzeichen für wärmedämmende Aluminium-Fenster, -Türen und -Fassaden. Mit durchlaufendem Isoliersteg aus Polyamid. Und drumherum die unverwüstlichen Aluminium-Systemprofile von Alusuisse. In Naturton oder farbig anodisiert oder einbrennlackiert. ALSEC-2000, ein Schweizer Qualitätsprodukt. Energiesparend. Zukunftsorientiert.

## **ALLEGA für Aluminium**



### **Allega AG**

Verkaufsgesellschaft der Schweizerischen Aluminium AG  
Buckhauserstrasse 5  
8048 Zürich  
Telefon 01/497 41 11  
Telefax 01/497 43 44  
Telex 817 555 33