

Objektyp: **Advertising**

Zeitschrift: **Schweizerische Bauzeitung**

Band (Jahr): **75 (1957)**

Heft 49

PDF erstellt am: **22.09.2024**

### **Nutzungsbedingungen**

Die ETH-Bibliothek ist Anbieterin der digitalisierten Zeitschriften. Sie besitzt keine Urheberrechte an den Inhalten der Zeitschriften. Die Rechte liegen in der Regel bei den Herausgebern. Die auf der Plattform e-periodica veröffentlichten Dokumente stehen für nicht-kommerzielle Zwecke in Lehre und Forschung sowie für die private Nutzung frei zur Verfügung. Einzelne Dateien oder Ausdrucke aus diesem Angebot können zusammen mit diesen Nutzungsbedingungen und den korrekten Herkunftsbezeichnungen weitergegeben werden. Das Veröffentlichen von Bildern in Print- und Online-Publikationen ist nur mit vorheriger Genehmigung der Rechteinhaber erlaubt. Die systematische Speicherung von Teilen des elektronischen Angebots auf anderen Servern bedarf ebenfalls des schriftlichen Einverständnisses der Rechteinhaber.

### **Haftungsausschluss**

Alle Angaben erfolgen ohne Gewähr für Vollständigkeit oder Richtigkeit. Es wird keine Haftung übernommen für Schäden durch die Verwendung von Informationen aus diesem Online-Angebot oder durch das Fehlen von Informationen. Dies gilt auch für Inhalte Dritter, die über dieses Angebot zugänglich sind.

# SCHWEIZERISCHE BAUZEITUNG

WOCHENSCHRIFT FÜR ARCHITEKTUR / INGENIEURWESEN / MASCHINENTECHNIK

REVUE POLYTECHNIQUE SUISSE

ORGAN DES S. I. A. SCHWEIZERISCHER INGENIEUR- UND ARCHITEKTEN-VEREIN  
UND DER G. E. P. GESELLSCHAFT EHEMAL. STUDIERENDER DER EIDG. TECHN. HOCHSCHULE  
GEGRÜNDET 1883 VON ING. A. WALDNER / HERAUSGEGEBEN VON ING. W. JEGHER

*Fenster*



*Kiefer Zürich*

## Verlag

W. Jegher & A. Ostertag, Dianastrasse 5,  
Zürich / Tel. 23 45 07 / Postcheck VIII 6110  
Postadresse:  
Schweiz. Bauzeitung, Postfach Zürich 39

## Bezugspreise

	Abonnements:		
	12 Monate	6 Monate	3 Monate
Schweiz	66.—	33.—	16.50
Ausland	72.—	36.—	18.—

Für Mitglieder des S. I. A., der GEP und des Schweiz. Technischen Verbandes sowie für Studierende der ETH, der EPUL und Technischer Mittelschulen ermässigte Preiskategorien nach Tarif.

## Anzeigenverwaltung

Mosse-Annoncen AG., Zürich, Limmat-  
quai 94 / Tel. 32 68 17 / Postcheck VIII 1027

## INHALT

Städtische Expresstrassen.	Von P. Soutter	769*
Bazar auf dem Bürgenstock.	Arch. A. Boyer	777*
Bemerkungen zum Problem des technischen Nachwuchses.	Von K. Schmid	778

## MITTEILUNGEN

Die Industrialisierung des Hochbaues	779
50 Jahre Elektrizitätswerk Bürglen AG. Schulbezeichnungen in den Niederlanden, Rationalisierung im Büro. Persönliches. Generalverkehrsplan Zürich. Mackinac-Hängebrücke.	780

## NEKROLOGE

E. Arbenz, F. Kuntschen, M. Schlaepfer, R. Wagner	780*
---	------

## BUCHBESPRECHUNGEN

Messwagen für Bau- und Raumakustik, von K.-F. Rittinghaus. Baukonstruktionslehre, von Fricke-Knöhl. RILEM-Symposium 1955 in Lissabon. Richtlinien für Hauskanalisationen, vom Verb. Schweiz. Abwasserfachleute. Bericht über Handel und Industrie der Schweiz im Jahre 1956, vom Vorort des Schweiz. Handels- und Industrie-Vereins. Regierungsetat des Kantons Zürich	781
--	-----

## WETTBEWERBE

Die neue Küche. Schulhaus im Südquartier, Grenchen	781
Freibad und Sportanlagen im Heuried in Zürich. Schulhaus mit Turnhalle in Zurzach	782

## MITTEILUNGEN AUS DEM S. I. A.

Zürcher Ingenieur- und Architekten-Verein. Das Schweizerische Handbuch der Wald- und Holzwirtschaft	782
---	-----

## ANKÜNDIGUNGEN

IV. Kurs für Unternehmer und Führungsnachwuchs. Einführung in die Akustik. Vorträge	782
---	-----

Wissen Sie schon von der technischen Neuheit: der Kuhlmann-

## Perspektiv-Zeichenmaschine?

Wertvolle Arbeitsvorteile - zuverlässige Präzision - einfache Handhabung

Prospekte und Beratung durch das zeichentechnische Spezialhaus

# Scholl

Gebrüder Scholl AG, an der Poststrasse  
in Zürich seit 1865 - Telefon (051) 23 76 80

## Patentanwälte

## E. BLUM & Co., ZÜRICH

Gegründet 1878 Telefon 251633  
Bahnhofstrasse 31

Anmeldung von Erfindungen

Fabrik- und Handelsmarken

Gutachten, Prozessberatung

## AUFZÜGE

für Personen - Waren  
Speisen - Akten  
mit und ohne Feineinstellung

*Gebauer*  
**ZÜRICH**  
Birmensdorferstrasse 273  
Telephon 33 21 66

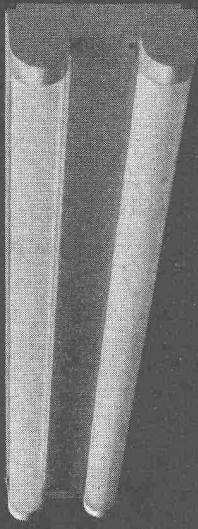
## HCH. LIER

Deckenheizungen System Crittall

Heisswasser-Heizungen

Umbau bestehender Dampfanlagen  
in Heisswasser • Abwärmearbeiten

HEIZUNGS-INGENIEUR ZÜRICH 4 Badenerstrasse 444 Tel. 52 23 50/51



**BAG TURGI**

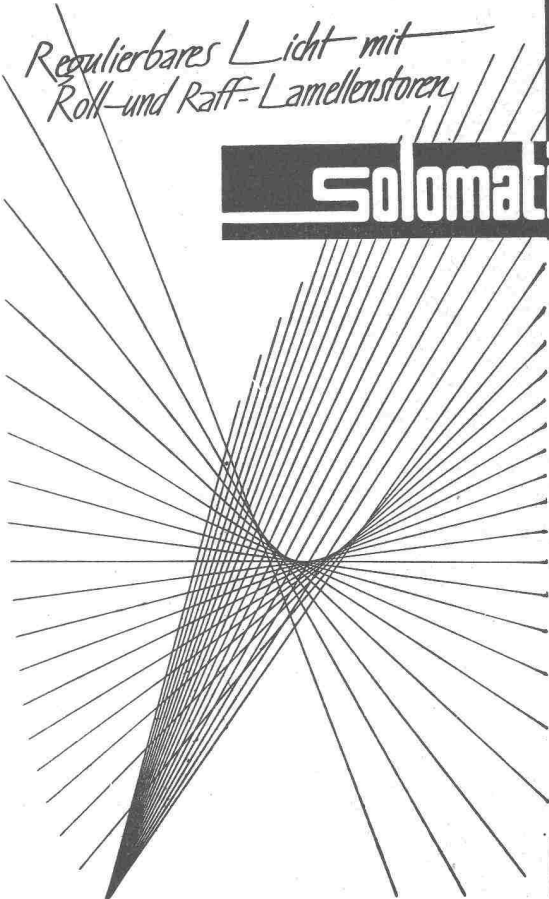
BAG-Fluoreszenzleuchten zeichnen sich aus durch besonders gediegene Ausführung, die konstruktiv und lichttechnisch weitgehenden Anforderungen genügt.

B. A. G. Bronzwarenfabrik AG Turgi

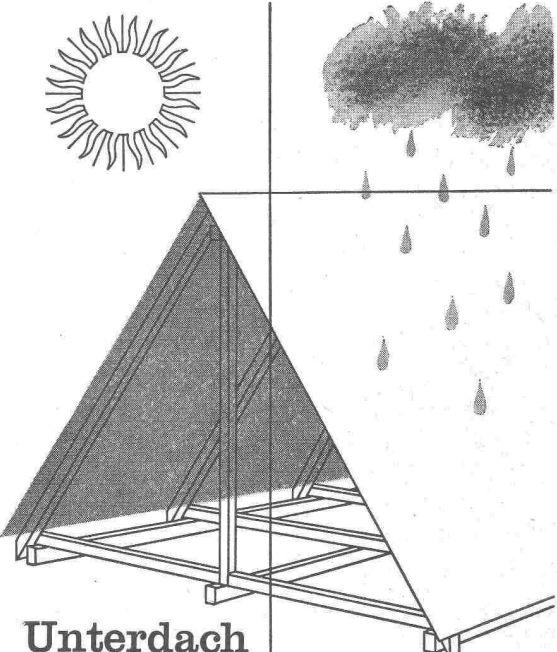
*Regulierbares Licht mit Roll- und Raff-Lamellenstoren*

**Solomatic**

**Griesser AG**  
AADORF BASEL BERN LUZERN ST. GALLEN ZÜRICH



Filialen in der welschen Schweiz: Lausanne und Gené



**Unterdach**

Die auf den Sparren verlegten Platten bilden ein Unterdach, welches besten Schutz vor eindringender Nässe, Flugschnee, Staub sowie Feuerübergriff gewährleistet. Die grossformatigen und leichten Platten gestatten eine einfache und rasche Verlegung.

**Eternit**

Eternit AG. Niederurnen  
Téléfon 058 41555

Die neuen

**Atlas Copco**

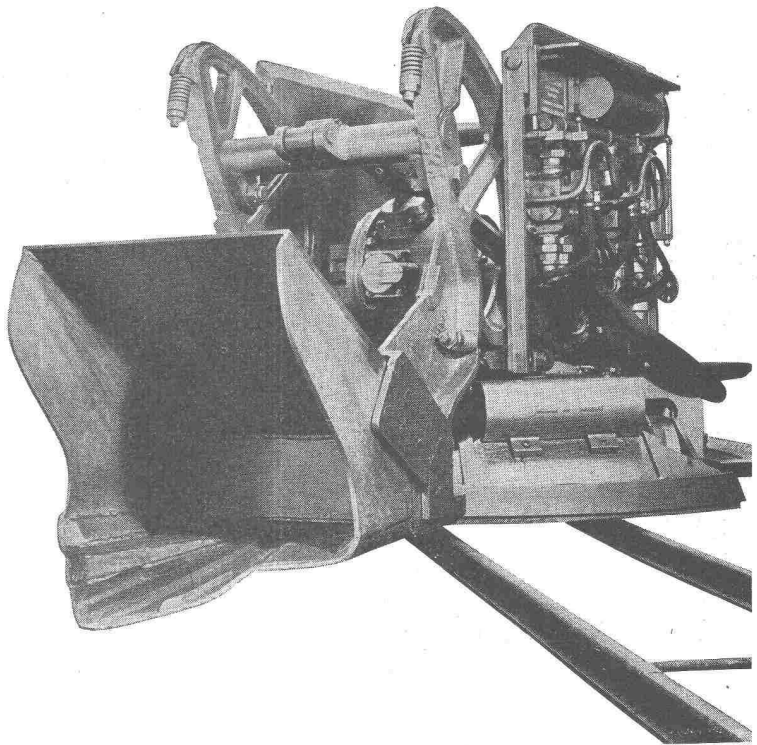
Hochleistungs-Stollenbagger

Typ*	Erforderl. Profilhöhe m	Schaufel-Inhalt l	Effekt. Leistung m <sup>3</sup> h	Gewicht kg	Schwenkbereich m
LM 30	1,95	100—140	15	1750	2,2
LM 100	2,40	200—300	30	3500	2,8
LM 200	2,95	450—600	60	6100	3,8

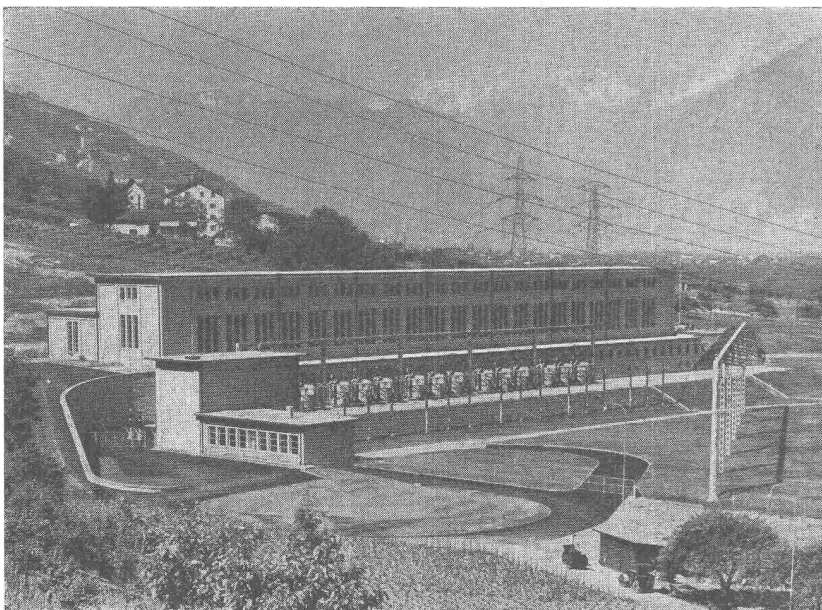
\* andere Typen auf Anfrage

Kompressoren und Pressluftwerkzeuge

Rascher, zuverlässiger Kundendienst. Grosses Ersatzteillager. — Spezialisierte Reparaturwerkstätte.

**NOTZ**

Notz &amp; Co. AG. Biel    Abteilung Atlas Copco    Tel. 032 / 2 55 22

**Flachbedachungen    Terrassenbeläge    Grundwasserisolierungen**
**AEZ****Kraftwerk Mauvoisin****Zentrale Riddes (VS)**Flachdachbeläge 4500 m<sup>2</sup>

Bauleitung: Elektro-Watt

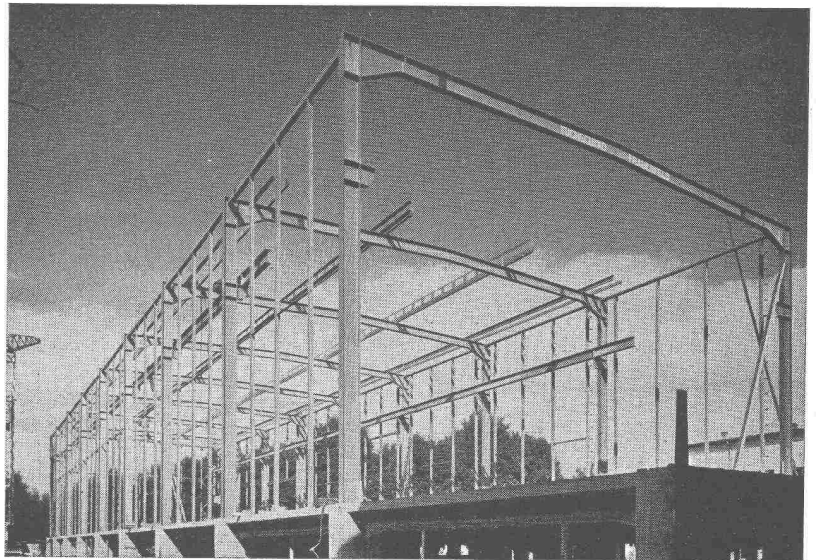
Elektrische und industrielle Unternehmungen AG. Zürich

Löwenstrasse 40  
Telephon (051) 25 88 66**Asphalt-Emulsion AG Zürich**



## Stahlkonstruktionen

**Gebr.  
Tuchschmid AG.  
Frauenfeld und  
Zürich**

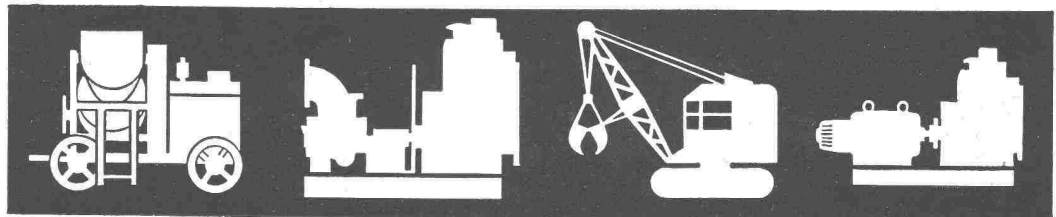


**kraftvoll  
zuverlässig  
wirtschaftlich**

MWM Dieselmotoren zeichnen sich aus durch ihre solide Konstruktion und die Qualität des Materials. Einfache, robuste Bauart, grösste Verschleissfestigkeit, sowie bewährte Einspritzverfahren, gewährleisten höchste Wirtschaftlichkeit, störungsfreien Betrieb, einfache Bedienung und lange Lebensdauer. Genau das, was es „auf dem Bau“ braucht.

# MWM

## DIESEL



**AG Hans Bodmer Winterthur**

Spezial-Werkstätte für Diesel-Revisionen St. Gallerstrasse 346 Tel. 052/27219

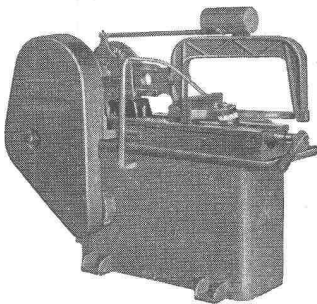
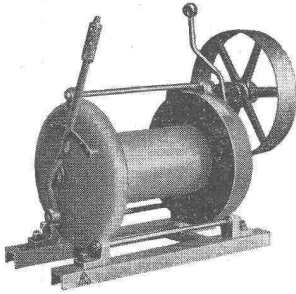
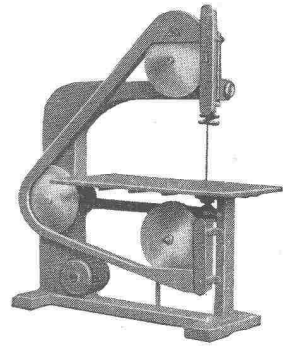
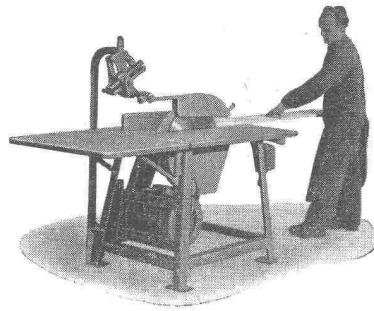
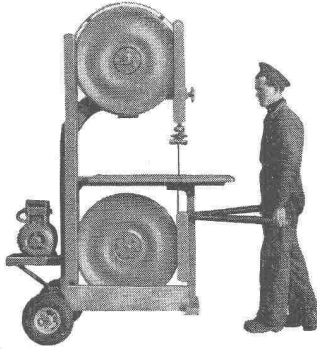


Sämtliche Dachdeckerarbeiten führt gewissenhaft aus:

**DACHDECKER-GENOSSENSCHAFT ZÜRICH**

Zeughausstrasse 43 Gegr. 1907 Telefon 23 07 36

REPARATUREN



## PRAKTISCHE MASCHINEN FÜR DEN BAUPLATZ

### Bandsägen und Kreissägen

mit Benzin- oder Elektromotor in verschiedenen Ausführungen

Kaltsägen zum Schneiden von Profileisen

Wir liefern ferner:

**Seilbahnen** für Materialtransporte aller Art, Einzelteile für Seilbahnen

**Seilwinden** Aufzugwinden mit Benzinmotor, Schliffenwinden, Motorfahrwinden, Windwerke bis 10 Tonnen Zugkraft

# L+E. Küpfer

Maschinenfabrik

STEFFISBURG

Tel. (033) 2 23 42



# Flottmann

## Pressluft-Hämmer und -Werkzeuge

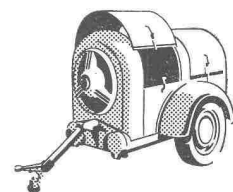


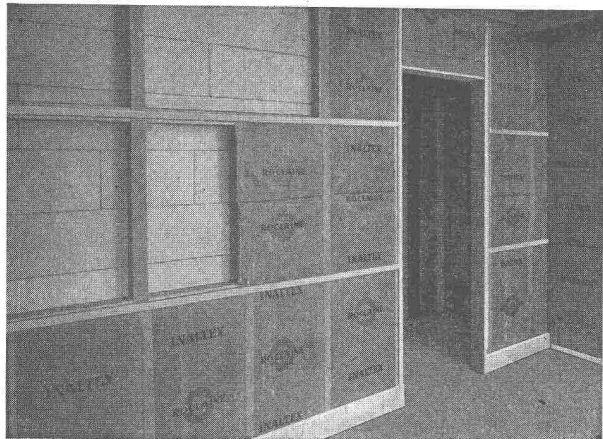
Bohrhämmer für sämtliche Gesteinsarten  
 Hochleistungsbohrhämmer für den Vortrieb  
 Abbauhämmer, Betonbrecher, Spatenhämmer  
 Meissel- und Keillochhämmer  
 Flottmann Bohrwagen  
 Pneumatische Vorschubelemente für Bohrhammer  
 Armaturen und Hilfseinrichtungen für die pneumatische Gesteinsbearbeitung

Verkauf und Miete  
 Flottmann-Service  
 durch geschultes  
 Personal  
 Flottmann Original-  
 Ersatzteile  
 kostenlose, unverbindliche  
 Beratung durch  
 unsere Ingenieure  
 in allen Pressluftfragen

**Kraft- und Arbeitsmaschinen AG**

Zürcherstr. 137, Schlieren-Zürich, Tel. 051/98 92 88





# INALTEX

die neuzeitliche Isoliermatte aus Mineralwollefasern und Dampfsperre für Bauisolierungen und Lärmbekämpfung

## SCHNEIDER & CO.

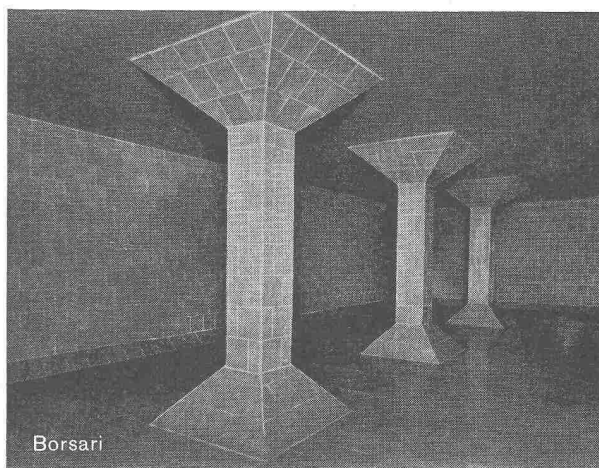
AG, für Isolierungen und Industriebedarf  
Winterthur    Basel    Bern    Lausanne



- Panzerschranke**  
schweissbrennsicher
- Kassenschranke**  
feuer- und diebessicher
- Tresoranlagen**
- Schalteranlagen**
- Stahlmöbel**
- Planschränke**
- KABA-Zylinder-**  
**Sicherheitsschlösser**

Bauer AG., Zürich 6/35  
Nordstrasse 25, Telephon 28 40 03

# BAUER AG



Borsari

# BORSARI HEIZÖL- u. BENZIN-TANKS

aus Eisenbeton mit Plattenauskleidung

für jeden Bedarf                      50 Jahre Erfahrung

**Erstklassige Referenzen**

Keine Korrosion

Kein Unterhalt

## BORSARI & CO., Zollikon - Zürich

Telephon (051) 24 96 18

Gegründet 1873

**Attraktives  
Bauen  
mit  
Glas-Bausteinen!**

Auf die Dauer vorteilhafter  
erweisen sich Glasbaustein-Innen- und  
-Aussenwände mit ihren unvergleichlichen  
Vorteilen licht- und isolationstechnischer  
Natur.

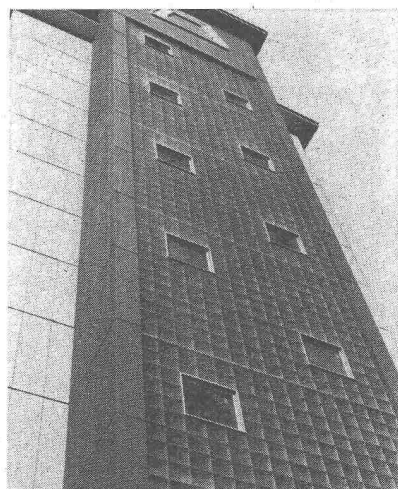
Keinem Verschleiss unterworfen,  
keine Unkosten für Ueberholungen und  
Erneuerungen. Keine Wartung.

Anspruchslos in der Reinigung.

Verlangen Sie Prospekt und Beratung  
über alle Bauprobleme mit Glas-Bausteinen  
durch das

**SSF** Spezial-Unternehmen für Glas-Betonbau  
Schneider, Semadeni + Frauenknecht  
Zürich 4, Feldstr. 111, Tel. 051/27 45 63

Ständige Ausstellung: Schweizerische Baumusterzentrale



# Ruhig . . .



arbeitet in *Fluoreszenzröhren-Beleuchtungsanlagen*  
das *KNOBEL-VACO-Vorschaltgerät*.

*Jede Fluoreszenzröhre benötigt ein Vorschaltgerät. Es ist —  
von aussen unsichtbar — in den Beleuchtungskörper eingebaut.*

Dringen Sie daher beim Kauf von Beleuchtungskörpern darauf,  
dass diese mit dem sicher und brummfrei funktionierenden  
KNOBEL-VACO-Vorschaltgerät ausgerüstet sind.

**KNOBEL  ENNENDA**

Grösste und älteste Vorschaltgerätefabrik der Schweiz  
Vertreten durch: Ernst Scherer, Freudenbergstr. 59, Zürich 7,  
Telephon 051/243385

Auch das *Knobel-Perfektstart-Gerät* ist ein VACO-Gerät. Es  
besitzt hervorragende Zündigenschaften.

## Architekten Ingenieure Bauunternehmer

Abbildung  
Bauprogramm



**Verlangen  
Sie unser  
Bau-  
Programm**

Wir verhelfen Ihnen damit zu einer Uebersicht bei der  
termingemässen Abwicklung von Bauvorhaben. Ihre  
Arbeit wird bei Verwendung unseres Bauprogramms  
wesentlich erleichtert.

### MEYNADIER

+CIE AG

ZÜRICH BERN LUZERN LAUSANNE

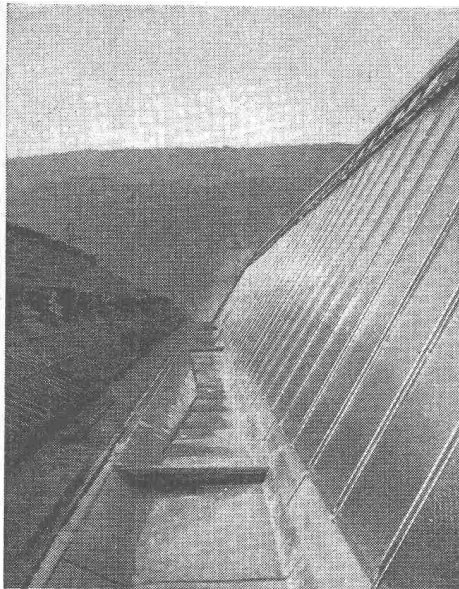


Seit Jahrzehnten führend im Bautenschutz

WALLISELLEN-ZH  
TEL. 051/933232

WALLISELLEN-ZH  
TEL. 051/933232

SIEGFRIED  
**KELLER** CO



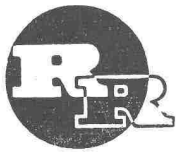
**Kifflose Glasdächer**

System WEMA

Hofüberdachungen und Vordächer

Shedrinnen





**R. RIGLING & CO.**

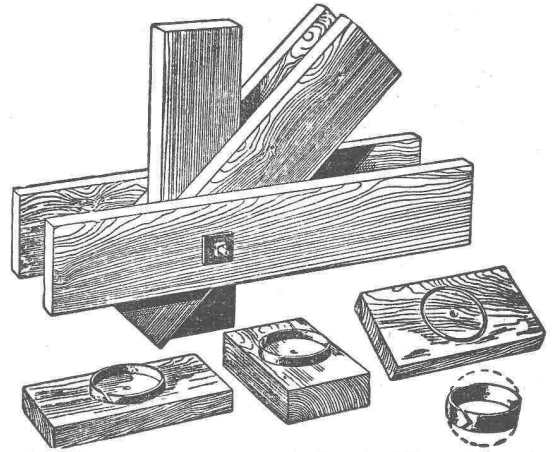
ZÜRICH - OERLIKON

Telephon (051) 46 82 25 Leutschenbachstrasse 44

Für Ihre Holzkonstruktionen:

## Ringdübel System RIGLING

Verlangen Sie unsere Preisliste



RINGDÜBEL PATENT, Knotenpunktverbindung für hölzerne Tragwerke



**WILD**  
HEERBRUGG

Präzisions-Reisszeuge  
aus rostfreiem Stahl

Erhältlich beim Fachoptiker und in guten Papeterien

## Blecharbeiten

bis 50 mm Stärke

## Behälterbau

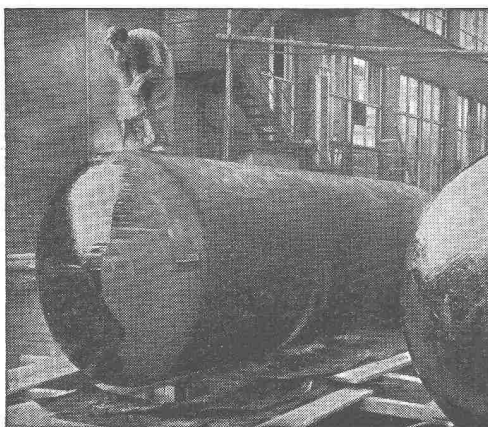
## Stahltreppen

## Schaufensteranlagen

## Türen und Tore

**GEBR. DEMUTH & CIE.**  
**BADEN**

Telephon (056) 2 54 44 / 2 59 54



## „WABERIT“-TANKISOLIERUNG

Die Tankisolierung ist seit Jahren eine Spezialität unserer Firma.

Langjährige Beobachtungen haben erwiesen, dass das «Beerdigen» eines Tanks nur mit dem üblichen hauchdünnen Teer- oder Asphalt-Anstrich unmöglich den vorhandenen Gefahren der Rostanfressungen und vagabundierenden elektrischen Strömen Einhalt gebieten kann.

Die Kontrolle des Waberit-Belages mit unserem patentierten Prüfgerät gewährleistet eine absolut wasserundurchlässige Isolierung. Belagsstärke ca. 3—4 mm.

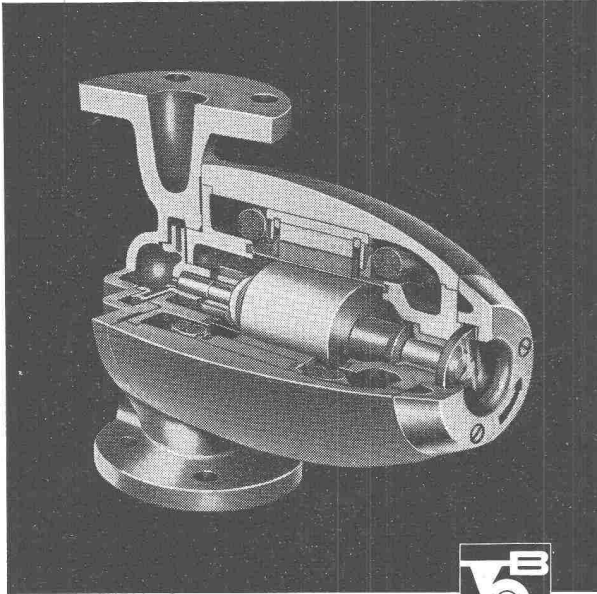
Isolierung auf der Baustelle.

EMPA gepr. 29853/1

Referenzen, Muster und Offerten stehen gerne zur Verfügung.

**Strassenbaumaterial AG. Bern** Wankdorffeldstrasse 70  
Telephon (031) 8 31 34

## perfecta Umwälzpumpen für Zentralheizungen



K. RÜTSCHI PUMPENBAU BRUGG

BRUGG SCHWEIZ TELEPHON (056) 4 13 31

Drei exklusive Vorteile, die Ihnen nur die PERFECTA bietet:

### Die «gute Form»

das Kennzeichen der modernen PERFECTA-Pumpe

### Robuste beidseitige Lagerung

des schweren Rotors bürgt für geräuschlosen Gang und lange Lebensdauer

### Schauglas

für einfachste Lauf- und Drehrichtungskontrolle

## UTO-HEBEZEUGE

leistungsfähig

wirtschaftlich



Wir bauen:

Krane

Transportanlagen

Elektrozüge

Aufzüge

Schindler-Aufzug- u. Uto-Kran-Fabrik AG.

Zürich 9/48

Tel. (051) 52 53 10

# UTO - KRANE

21

Die Hälfte der 1956 verkauften



**MAGIRUS-DEUTZ**-Nutzfahrzeuge

gehen an Firmen, die bereits eines oder

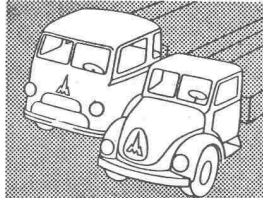


mehrere solche in Betrieb haben; wohl ein

untrüglicher Beweis für die gemachten guten Erfahrungen!



Nun auch als Frontlader erhältlich



Generalvertretung für die Schweiz

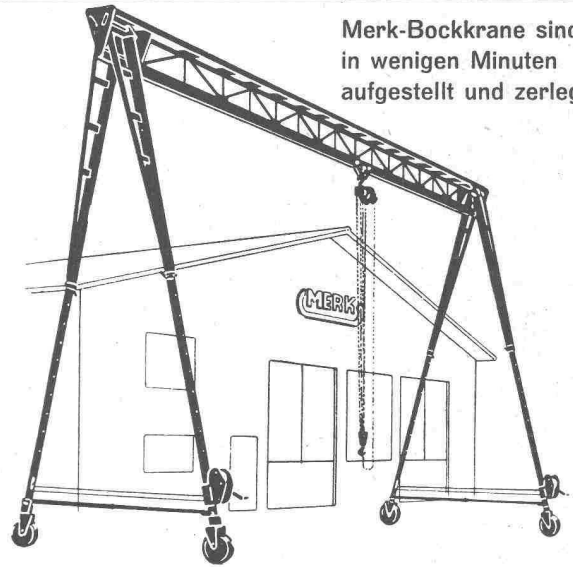
**Hämmerli** AG

Lenzburg Telefon (064) 8 18 18

## Zerlegbare Bock-Krane

**MERK**

Merk-Bockkrane sind  
in wenigen Minuten  
aufgestellt und zerlegt

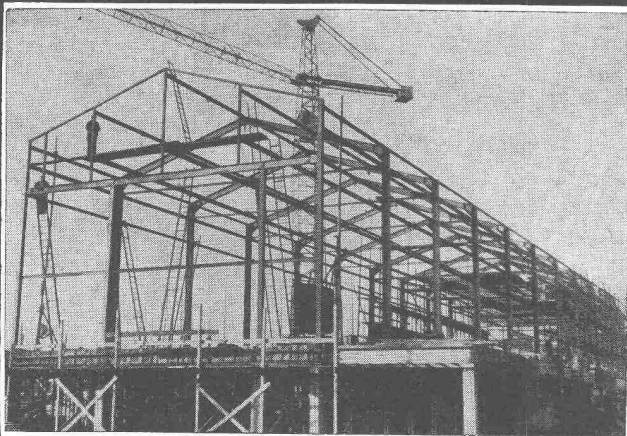


Modelle ab 500 kg Tragkraft bis zu den grössten  
Dimensionen. Praktisches Zubehör: Höhenverstellung,  
Spannweitenverstellung, Lenkrollen, Gummiräder.

**HANS MERK** Fahrzeug- und Kranfabrik **DIETIKON-ZÜRICH**

Telephon (051) 91 91 21

## Aus unserem Bauprogramm



Stahlhochbau    Behälter    Schlosserei  
Brückenbau    Silos    Metallbau  
Ingenieurbureau

**PREISWERK & ESSER**

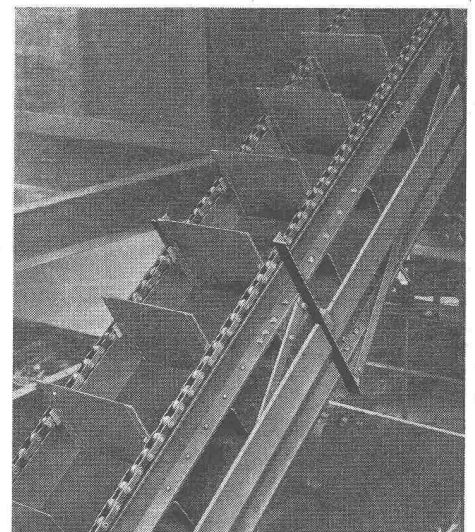
Basel

Schönaustr. 10  
Tel. (061) 32 46 88

## Förder-Anlagen mit **RENOLD** TRANSPORTKETTEN

sind

kraftsparend  
leistungsfähig  
störungsfrei  
von langer  
Lebensdauer



**W. Emil Kunz • Zürich 27**

Gotthardstrasse 21

Telephon (051) 27 30 57