

Objektyp: **Advertising**

Zeitschrift: **Schweizerische Bauzeitung**

Band (Jahr): **75 (1957)**

Heft 44

PDF erstellt am: **19.09.2024**

### **Nutzungsbedingungen**

Die ETH-Bibliothek ist Anbieterin der digitalisierten Zeitschriften. Sie besitzt keine Urheberrechte an den Inhalten der Zeitschriften. Die Rechte liegen in der Regel bei den Herausgebern. Die auf der Plattform e-periodica veröffentlichten Dokumente stehen für nicht-kommerzielle Zwecke in Lehre und Forschung sowie für die private Nutzung frei zur Verfügung. Einzelne Dateien oder Ausdrucke aus diesem Angebot können zusammen mit diesen Nutzungsbedingungen und den korrekten Herkunftsbezeichnungen weitergegeben werden. Das Veröffentlichen von Bildern in Print- und Online-Publikationen ist nur mit vorheriger Genehmigung der Rechteinhaber erlaubt. Die systematische Speicherung von Teilen des elektronischen Angebots auf anderen Servern bedarf ebenfalls des schriftlichen Einverständnisses der Rechteinhaber.

### **Haftungsausschluss**

Alle Angaben erfolgen ohne Gewähr für Vollständigkeit oder Richtigkeit. Es wird keine Haftung übernommen für Schäden durch die Verwendung von Informationen aus diesem Online-Angebot oder durch das Fehlen von Informationen. Dies gilt auch für Inhalte Dritter, die über dieses Angebot zugänglich sind.

# SCHWEIZERISCHE BAUZEITUNG

WOCHENSCHRIFT FÜR ARCHITEKTUR / INGENIEURWESEN / MASCHINENTECHNIK

REVUE POLYTECHNIQUE SUISSE

ORGAN DES S. I. A. SCHWEIZERISCHER INGENIEUR- UND ARCHITEKTEN-VEREIN  
UND DER G. E. P. GESELLSCHAFT EHEMAL. STUDIERENDER DER EIDG. TECHN. HOCHSCHULE  
GEGRÜNDET 1883 VON ING. A. WALDNER / HERAUSGEGEBEN VON ING. W. JEGHER

*Fenster*



*Kiefer Zürich*

**BERCHTOLD & Co.**

HEIZUNG · LÜFTUNG  
WARMWASSER

**THALWIL**

**INDUSTRIE-  
HEIZUNG  
HEISSWASSER  
STATT DAMPF**

Telephon  
051/92 05 01

**LERCH AUFZÜGE**

ZÜRICH 1, Oetenbachgasse 5  
TELEPHON (051) 23 30 00

für Akten, Spelsen, Waren  
mit Hand- und elektrischem Antrieb



**F. Bender**

ZÜRICH OBERDORFSTR. 9-10 TEL. 34 36 50

**Verlag**

W. Jegher & A. Ostertag, Dianastrasse 5,  
Zürich / Tel. 23 45 07 / Postcheck VIII 6110

Postadresse:

Schweiz. Bauzeitung, Postfach Zürich 39

**Bezugspreise**

Einzelheft Fr. 1.65 — Abonnements:

	12 Monate	6 Monate	3 Monate
Schweiz	66.—	33.—	16.50
Ausland	72.—	36.—	18.—

Für Mitglieder des S. I. A., der G. E. P. und des Schweiz. Technischen Verbandes sowie für Studierende der ETH und der EPUL ermässigte Preiskategorien nach Tarif.

**Anzeigenverwaltung**

Mosse-Annoncen AG., Zürich, Limmat-  
quai 94 / Tel. 32 63 17 / Postcheck VIII 1027

**INHALT**

- Neue Schnellschlussbremse für Seilbahnen. Von *E. Ehrensperger* . . . 697\*
- Zur Beurteilung von Hochhausprojekten. Von *Hans Marti* . . . 705
- Vorgefertigte Stahlbetonhallen in Ungarn. Von *P. Vajda* . . . 707\*

**MITTEILUNGEN**

- Schneller Brückenbau auf der NO-Autobahn von Oklahoma. Palais des Expositions à Paris-Puteaux . . . 710\*

**WETTBEWERBE**

- Schulhaus in Lenzburg. Schulhäuser in Kreuzlingen . . . 711

**BUCHBESPRECHUNGEN**

- Basel zur Biedermeierzeit, von *Gertrud Lendorff*, Sempach, von *Gottfried Boesch*, Betonieren im Winter. Praktische Winke zum Studium der Statik, von *Ernst Kohl*, Exposé critique des principaux systèmes. Système Giorgi, par *A. Ferry*. Dampfkessel und Feuerungen, von *Arthur Zinzen* 711

**MITTEILUNGEN AUS DER G. E. P.**

- Vereinigung Ehemaliger Chemiestudierender an der ETH . . . 712

**ANKÜNDIGUNGEN**

21. Hochfrequenztagung. Niederländische Architektur heute. Arbeitsbewertung für Angestellte, Beamte und Arbeiter. Vorträge . . . 712



Standseilbahn Lugano—San Salvatore, welche Bell im Jahre 1890 erstellt und seither zu verschiedenen Malen zwecks Erhöhung der Transportleistung und Betriebssicherheit umgebaut hat, letztmals im Frühjahr 1957

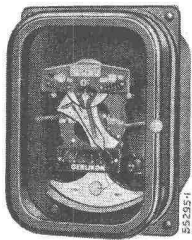
Bell  
Maschinenfabrik AG  
Kriens/Luzern

**KRIENS**  
**Bell**

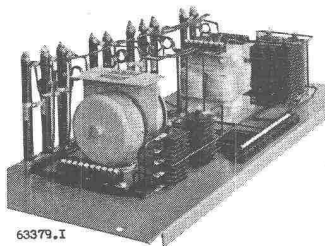
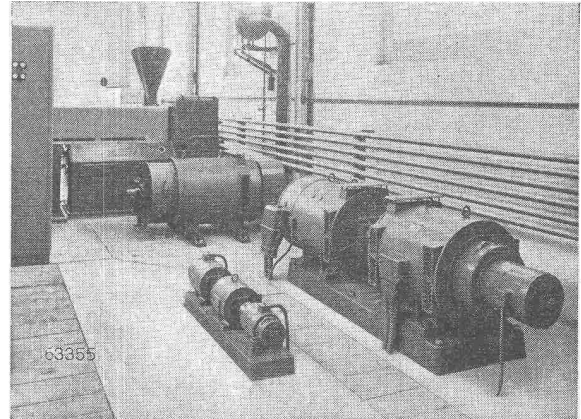
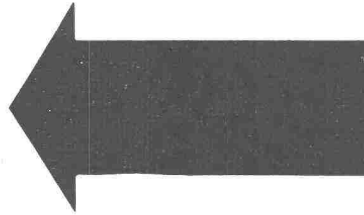
**Stand- und  
Luftseilbahnen  
für Personen- und  
Materialtransporte,  
Seilwinden und  
Schrägaufzüge**

Werden an die Einstellgenauigkeit der veränderlichen Drehzahl eines elektrischen Antriebes und an seine Steuerung hohe Anforderungen gestellt, so empfehlen wir eine der untenstehenden Lösungen:

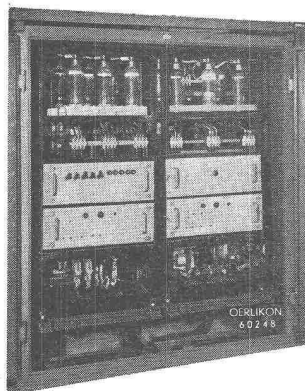
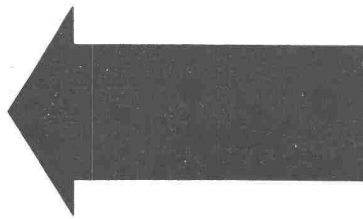
**Bewährte Oerlikon-Regelantriebe**



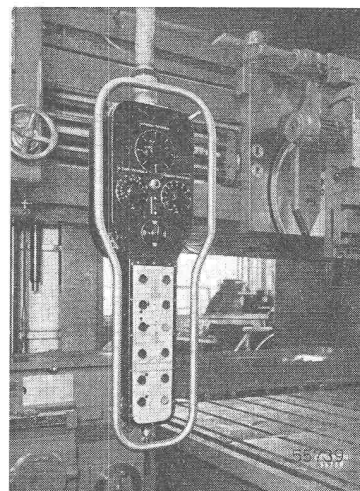
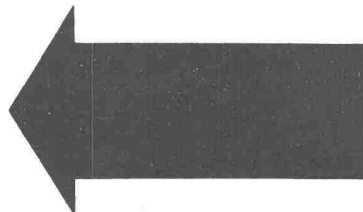
Regelung durch elektro-mechanischen Wälzsektorregler — die klassische Lösung.  
Anwendung bei normalen Regelgeschwindigkeiten



Regelung mit magnetischem Verstärker — eine robuste Ausführung ohne bewegte Teile — erlaubt Vorwahl und Strombegrenzung.  
Anwendung bei grösseren Regelgeschwindigkeiten



Elektronische Regelung. Erlaubt Vorwahl und Strombegrenzung. Anwendung bei sehr grossen Regelgeschwindigkeiten und hohen Genauigkeitsanforderungen

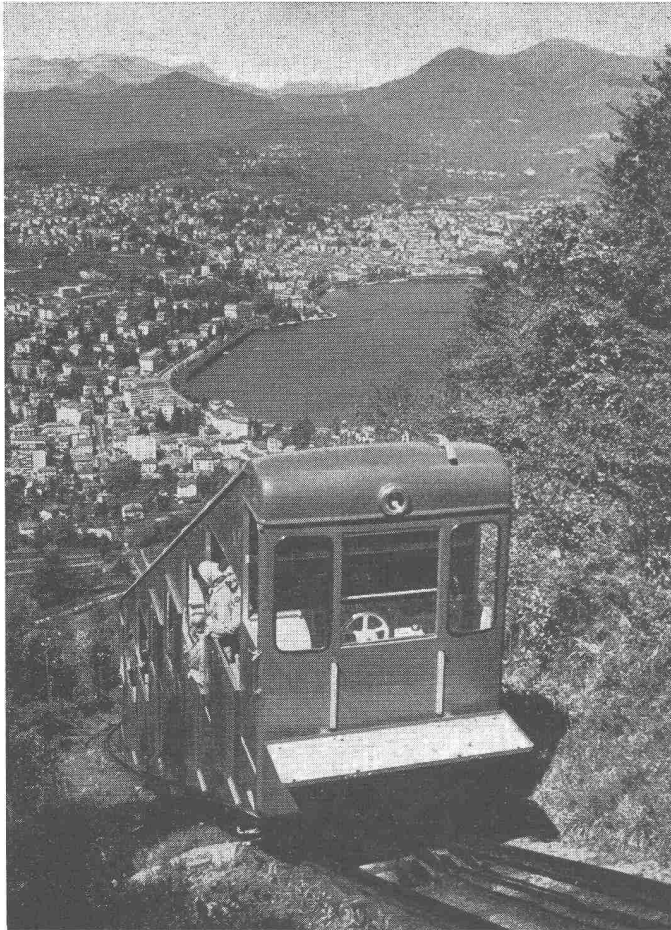


**OERLIKON**

Unsere Fachleute beraten Sie bereitwilligst und prüfen die jeweils technisch bestgeeignete wirtschaftlichste Antriebsart

**Maschinenfabrik Oerlikon - Zürich 50**

Verkaufsbureaux: Zürich Tel. 23 37 30  
Bern 2 02 15  
Lausanne 25 75 25



Neuer Wagen der San-Salvatore-Bahn

## Unser Fabrikationsprogramm

**Flugzeugbau:** Entwurf und Bau von Land- und Wasserflugzeugen für Sport und Militär. Revisionen, Umbauten.

**Fahrzeugbau:** Normal- und Schmalspurbahn-Personen- und Güterwagen. Spezialwaggons für verschiedene Zwecke. Seilbahnkabinen, Standseilbahnwagen. Autobusse, Trolleybusse.

**Apparatebau:** Spezialausführungen, nach Kundenzeichnungen für die chemische, Textil- und Getränke-Industrie.

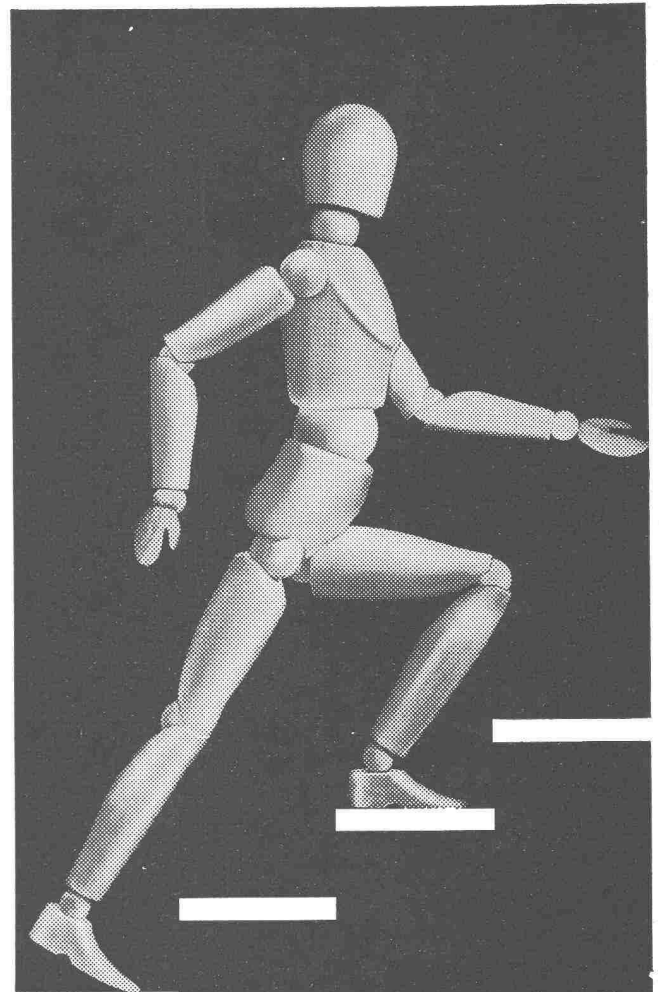
**Behälterbau:** Transport- und Lagertanks aus Leichtmetall und rostfreiem Stahl für die Getränkeindustrie und den Brennstoffhandel. Amtlich geeichte Aufsatzmesstanks. Containers nach Bahnnormalien.

**Oberflächenveredelung:** Schleifen, polieren, farblos und farbig eloxieren von Aluminium und Aluminiumlegierungen. Hartvernicklungen «Tendurit».

**Lohnarbeiten:** Punktschweissarbeiten an 1000-kVA-Maschine. Blechverformung an 2000-Tonnen-Gummipresse und an 530-Tonnen-Tiefziehpresse.



**Flug- und Fahrzeugwerke AG, Altenrhein SG**



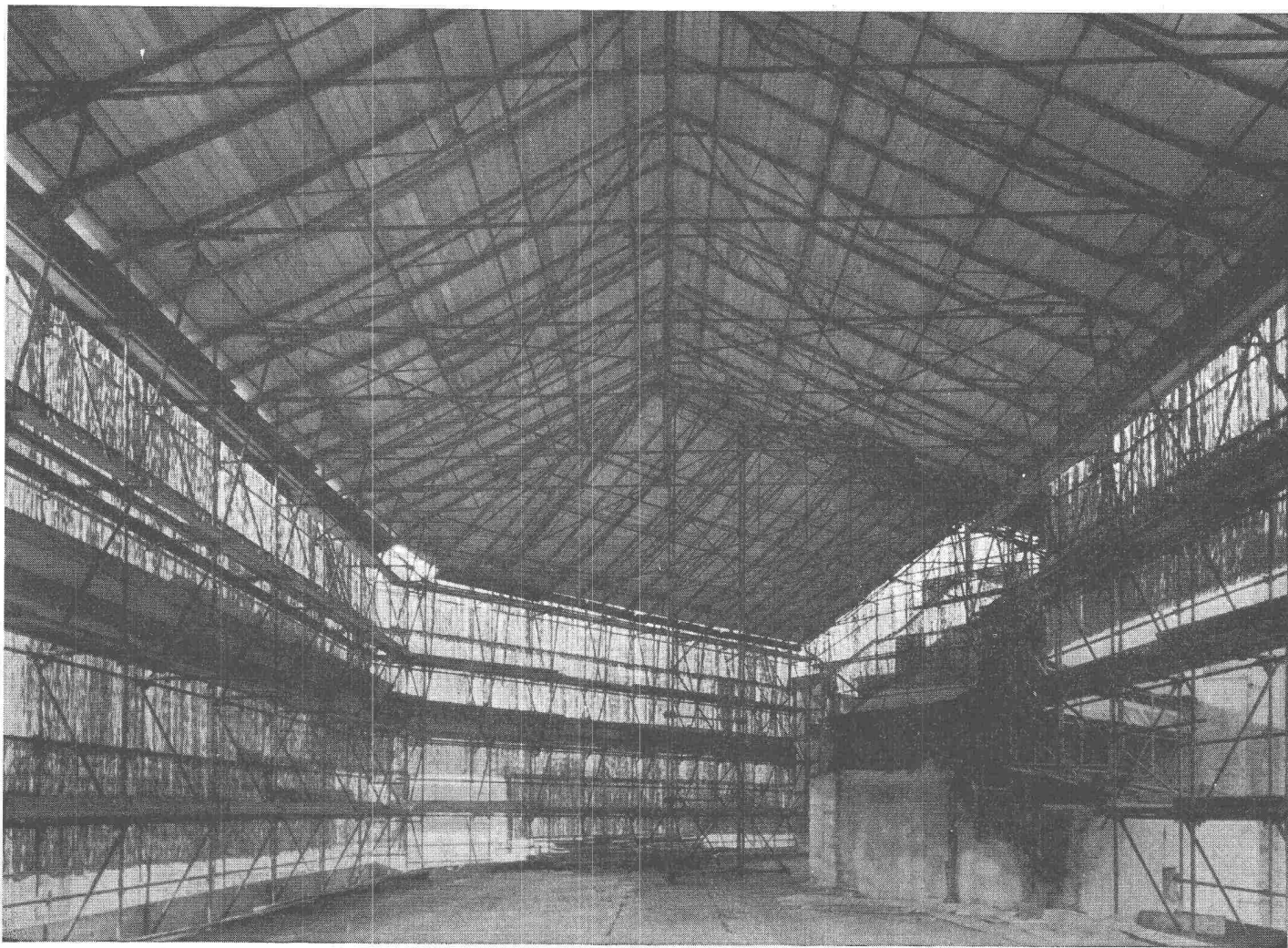
Noch schneller mit

# Schindler Lift



Aufzüge- und Elektromotorenfabrik  
Schindler & Cie. AG., Luzern

# ACROW – ideal auch für Notdach- und Hallenbau



## Normierte ACROW-Dachkonstruktionen in beliebiger Länge und mit stützenfreier Spannweite bis zu 16 m

Unser Bild: Notdach «Victoria National» (ACV), Basel. Stützenfreie Spannweite 13 m. Hallenlänge 55 m mit nur 2 Doppelstützen. Ueberdeckte Fläche 700 m<sup>2</sup>. Dachhaut Holz mit Dachpappe. Architekten: Franz Bräuning & Arthur Dürig, Basel. Unternehmer: Straumann-Hipp & Co., Basel.

Verlangen Sie unverbindliche Beratung oder unseren Spezialprospekt HN/H.



### Mit ACROW-Notdächern

führen Sie Umbauarbeiten (Gebäudeaufstockungen, Dachstockreparaturen usw.) unabhängig vom Wetter aus. Sie sparen Ihnen Arbeitslöhne und Schlechtwetter-Entschädigungen. Die weitgespannten, stützenfreien Dachbinder sind schnell verlegt und sichern ein unbehindertes und rationelles Arbeiten. Das einzigartig anpassungsfähige und beliebig wiederverwendbare ACROW-H-Rahmengerüst dient gleichzeitig als Fassadengerüst und als Träger der Notdachkonstruktion.

### Hallenbau

Mit ACROW-Elementen erstellte Hallen sind stabil und statisch einwandfrei konstruiert. Verblüffend rasche Montage, besonders preisgünstig. Nicht mehr benötigte Hallen werden zerlegt und an anderer Stelle mit beliebig veränderten Abmessungen wieder aufgestellt. Einzelteile ebensogut verwendbar als Rohrgerüste, fahrbare Gerüstblöcke, Lagergestelle usw.

Wir liefern auch die zweckmässigsten Dach- oder Wandabdeckungen mit transparentem Well-Plastic-Einsatz und verlegen sie ohne Verwendung von feuergefährlichen Holzplatten.

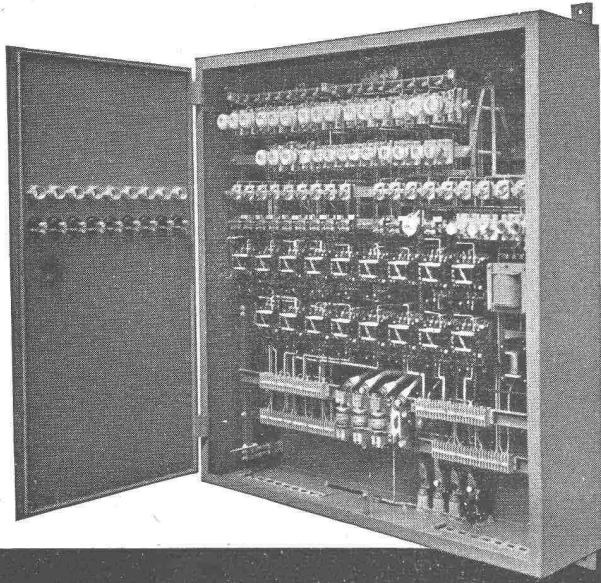
## A. Bangerter & Cie. AG., Lyss (BE)

Zementwaren- und Bausteinwerke

Abt. Bauwerkzeuge ACROW

Tel. (032) 8 54 05 / 06

# CMC-Verteilkasten und -schränke



Unsere Verteilkasten und -schränke werden für Aufbau- oder Unterputzmontage, auch staub- und spritzwasserdicht, in jeder beliebigen Ausführung und Grösse geliefert. Die Innenausrüstung ist praktisch, mit genügend Montageraum, das Aeusserere von zweckmässiger Schönheit. Die Apparate werden fertig eingebaut und verdrahtet; der Apparaterost lässt sich zur Montage einfach herausheben. Gute Erweiterungsmöglichkeit. Verlangen Sie bitte unsere Prospekte.

Senden Sie uns Ihr Prinzipschema, wir besorgen alles Weitere für Sie.

Schützesteuerungen,  
eingebaut in **CMC**-Verteilkasten

**CMC** CARL MAIER & CIE

Fabrik elektrischer Apparate und Schaltanlagen

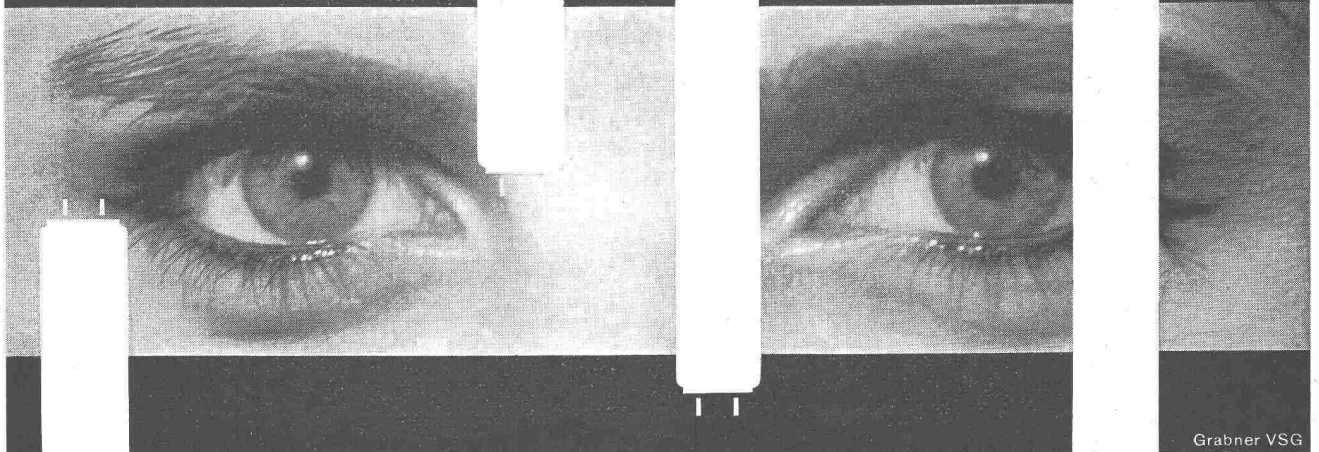
SCHAFFHAUSEN

TEL. 053 5 6131

# OSRAM

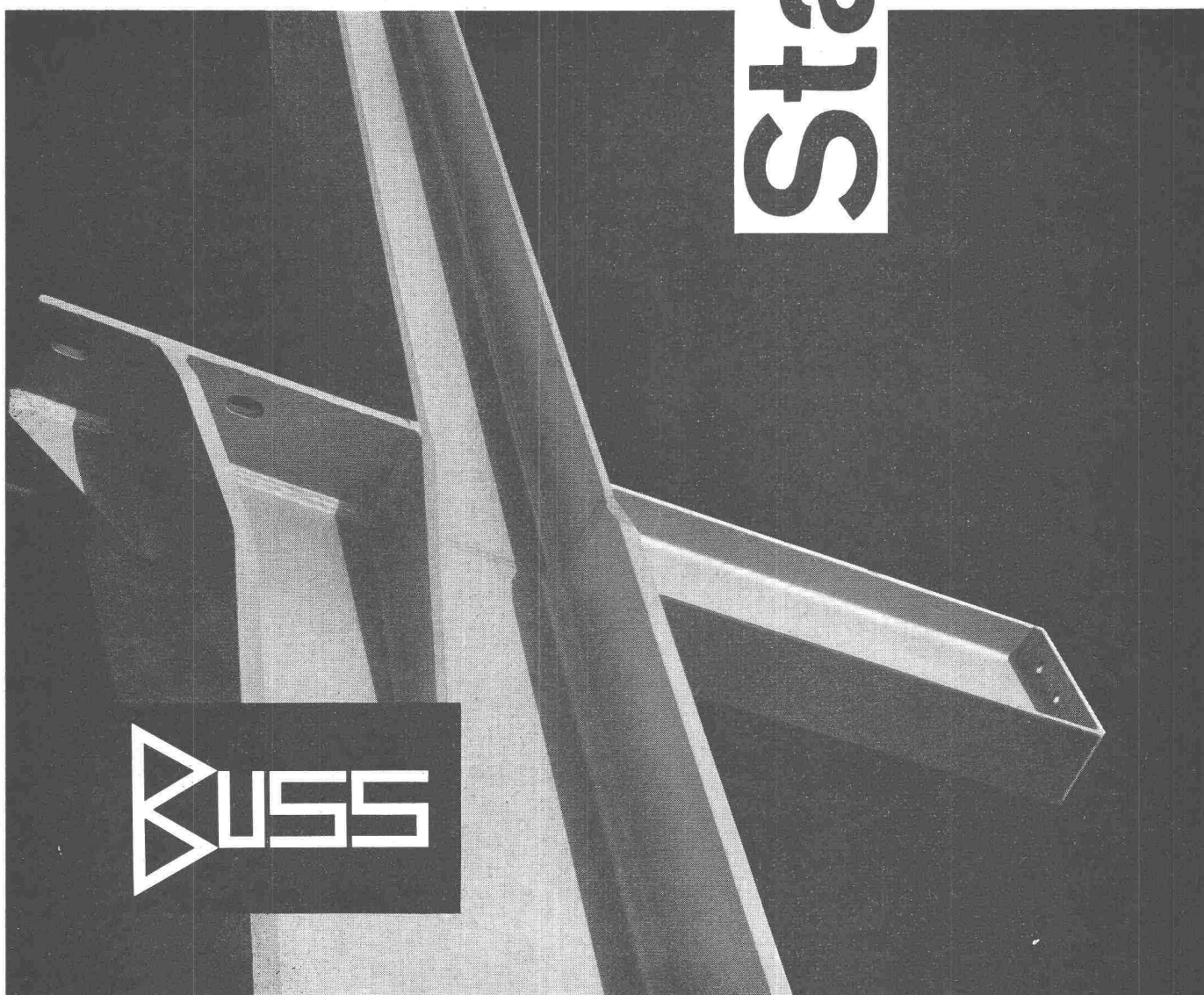
Mit Osram-Fluoreszenzlicht  
richtig sehen - besser arbeiten

Über die zweckmässige Anwendung  
beraten Sie unsere erfahrenen  
Lichttechniker kostenlos  
und unverbindlich.  
Osram AG, Zürich 22, Tel. (051) 32 72 80



**Skelettbauten  
Fabrikhallen  
Brücken  
Oberlichtfenster  
aus Stahl**

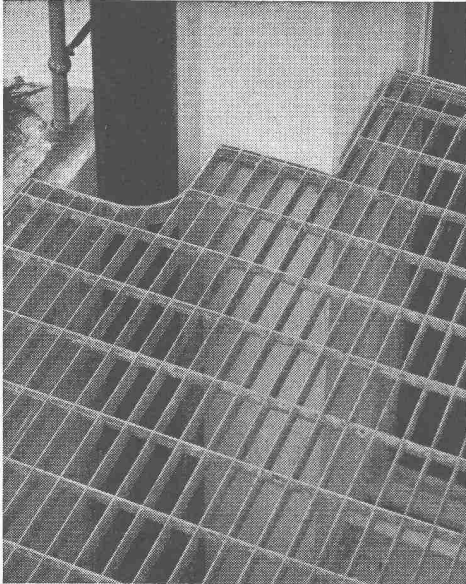
# Stahlbau



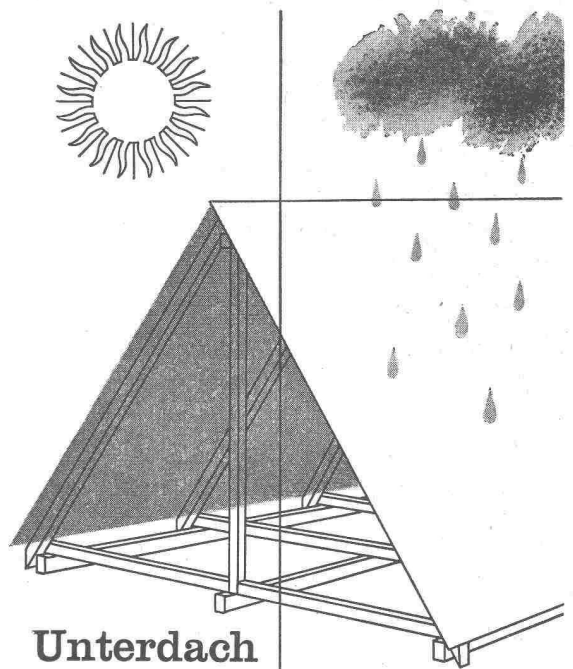
**Buss AG  
Basel/Pratteln**



SIEGFRIED **keller** <sup>CO</sup>  
 WALLISELEN-ZH  
 TEL. 051/933232



**Lichtschachtroste**  
 Schuhkratzer - Podeste  
 Abdeckungen  
 Sämtliche Gitterrostkonstruktionen  
 System WEMA



## Unterdach

Die auf den Sparren verlegten Platten bilden ein Unterdach, welches besten Schutz vor eindringender Nässe, Flugschnee, Staub sowie Feuerübergriff gewährleistet. Die grossformatigen und leichten Platten gestatten eine einfache und rasche Verlegung.

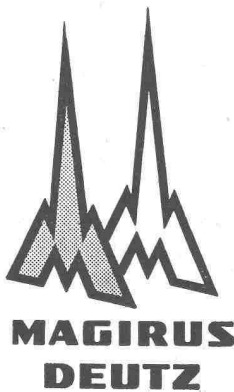
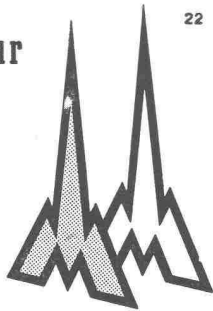
# Eternit

Eternit AG. Niederurnen  
 Telefon 058 41555

## Ein zweites kauft nur

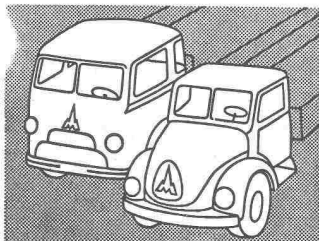
wer  
 mit dem ersten Fahrzeug  
 restlos zufrieden ist.  
 Die Hälfte der 1956 abgelieferten  
 Magirus-Deutz-Nutzfahrzeuge  
 wurde an frühere Käufer  
 dieser Marke geliefert.

22



Wohl ein glänzender Beweis für die  
 gemachten guten Erfahrungen!

Nun auch als Frontlenker erhältlich

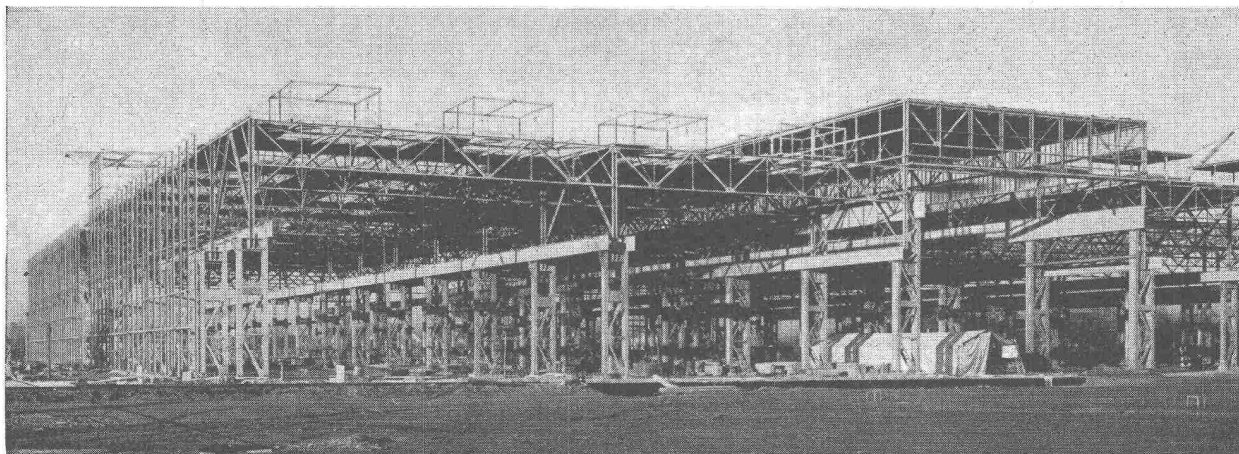


Generalvertretung für die Schweiz **Hämmerli** AG Lenzburg Telephon (064) 8 18 16



Zähneschleifen an eingesandten Stirn- und Schraubenrädern

**Geschliffene Zahnräder**  
 Sauter/Bachmann & Cie.  
 Zahnräderfabrik  
 Netstal Gl.

# Wartmann & Cie. A. G.

Stahlbau

Kesselschmiede

BRUGG  
ZÜRICH  
OBERBIPP

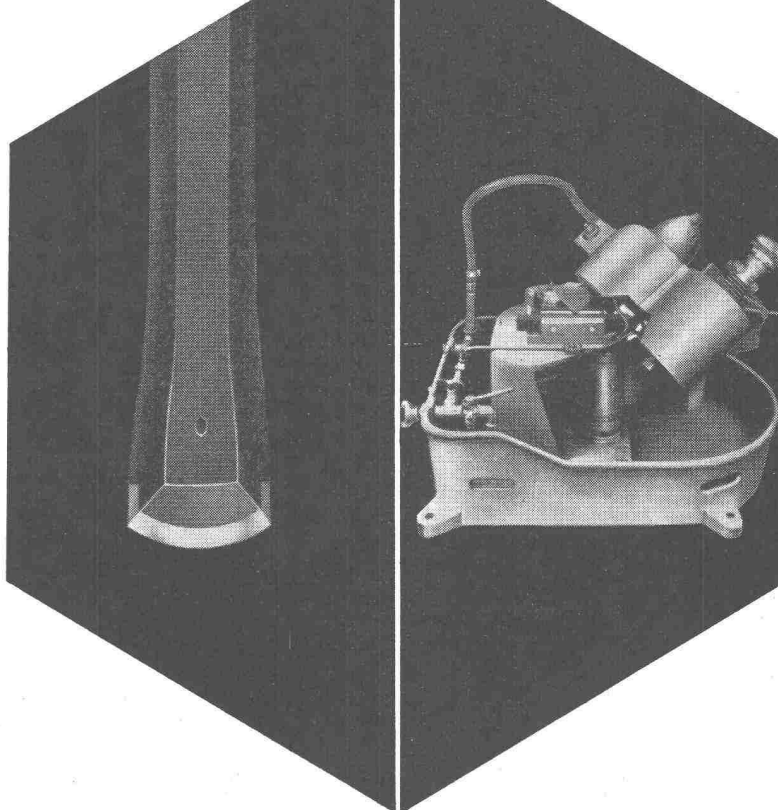
sicherer  
wirtschaftlicher  
schneller

mit Atlas Copco-Bohrausrüstungen und Sandvik-Coromant-Gesteinsbohrern. Dazu die passende Sandvik-Coromant Bohrerschleifmaschine 83/262 mit den besonderen Vorteilen. Prospekte und unverbindliche Beratung durch die Generalvertretung

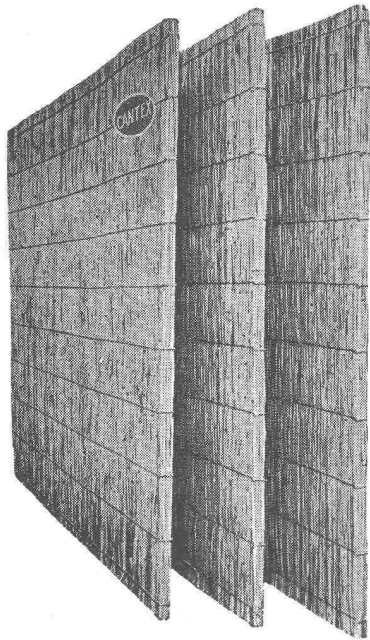
Notz & Co. AG Biel 032/255 22



Sandvik  
*Coromant*



# «CANTEX» gepresste Schilfmatten



ein hervorragendes Isoliermaterial.

Grosse Dammfähigkeit, rissfrei bruchsicher elastisch

Stärken: 2, 2½, 3½, 5 cm

Isolierung von

Belondecken  
Mauerwerken  
Unterlagsböden  
freihängenden  
Decken

Schweizer Fabrikat

**VEREINIGTE SCHILFWEBEREIEN, ZÜRICH**

Stampfenbachplatz 1

Telephon (051) 28 43 63

## LUFTSCHUTZ-TÜREN A+L 203-1 LUFTSCHUTZ-DECKEL A+L 607-1

EMPA geprüft und empfohlen

System **DACO**

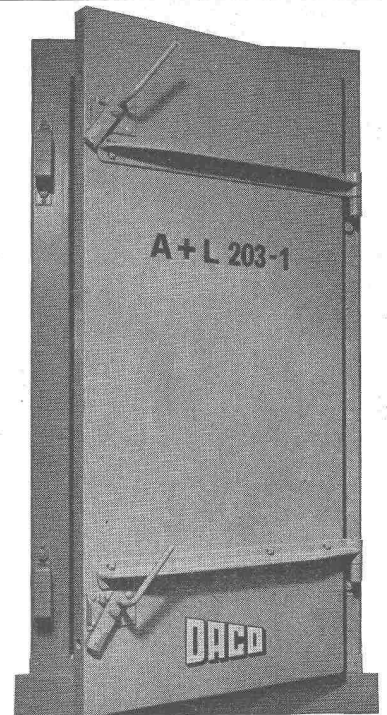
Für innern und äussern Anschlag **OHNE** Querbalken

Einfache Montage

Norm- und Spezialgrössen

Vorteilhafte Preislage

Alleinvertrieb der Beschläge  
**BARTH & CO.**  
Schützengasse 31  
ZÜRICH 1



**DANGEL & Co ZÜRICH 2**

Mutschellenstrasse 152

Telephon (051) 45 22 22



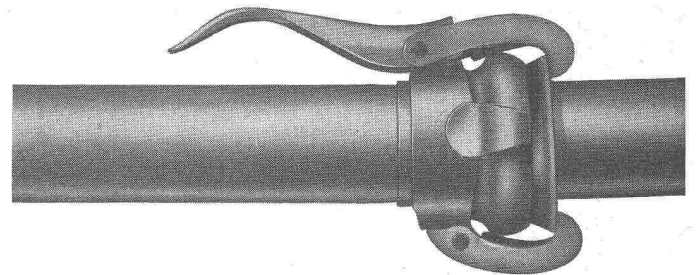
**Nivelliere  
Theodolite  
Messgeräte  
Bandmasse  
Wasserwaagen**

Fordern Sie bitte Angebot von

**GRAB & WILDI AG**  
URDORF und ZÜRICH

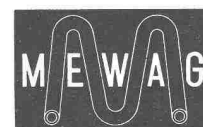
## Schnellkupplungsrohre

für Druckluft-, Wasser- und Benzinleitungen



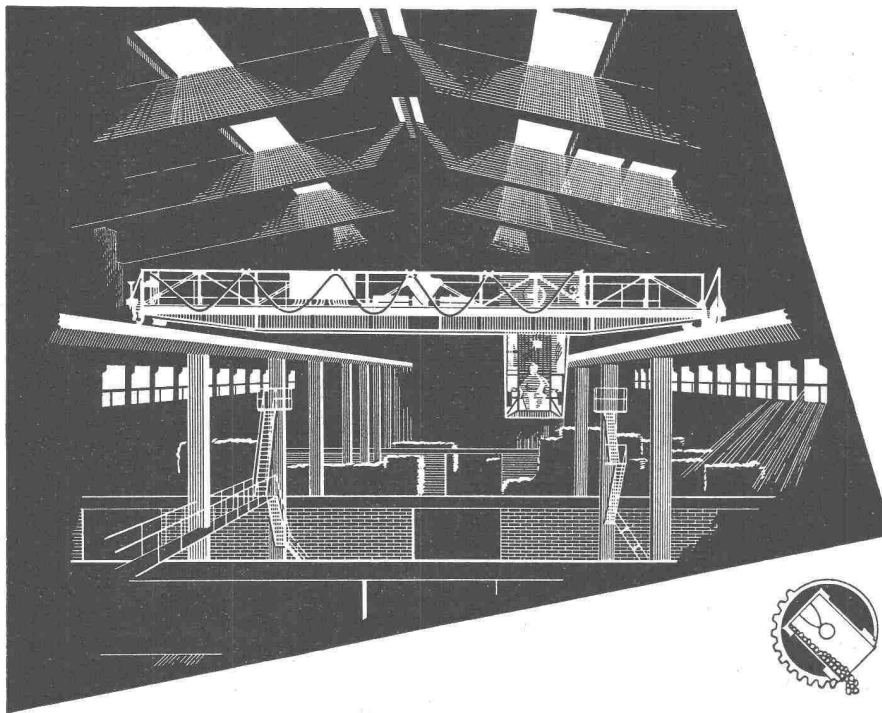
aus Bandstahl, überhaupt geschweisst, absolut dicht, stark abwinkelbar, feuerverzinkt. Durchmesser: 50, 62, 70, 89, 108, 133, 159 mm. Sämtliche Armaturen.

Eigenfabrikation von Schnellkupplungen



**MEWAG Metallwarenfabrik AG/Wasen i. E.**

Telephon (034) 4 36 05

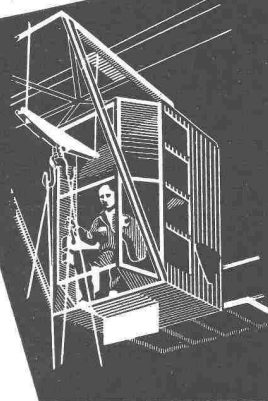


Schweiz. Reederei Basel  
 Laufkran im Umschlaghof  
 Tragkraft 3000 kg  
 Spannweite 15 m  
 Schützensteuerung  
 Katzfahren : 40 m / min  
 Kranfahren : Umlauf - Ge-  
 triebe 70-205-275 m/min  
 Hubwerk : 15-60 m / min



## HÜBSCHER + CO./SCHAFFHAUSEN MASCHINEN- UND STAHLBAU

EBNATSTRASSE 131 TEL. (053) 5 35 19 / 5 53 42



# PLANOTHEK

## NEU

**Keine Planlochung**  
**Keine Klebstreifen**  
**Schonende Fixierung**  
**mittels Spannschienen**

Neuartige, rationellste Einrichtung zur vertikalen Aufbewahrung von Plänen, Zeichnungen, Landkarten usw. (Format A 2 bis A 00)

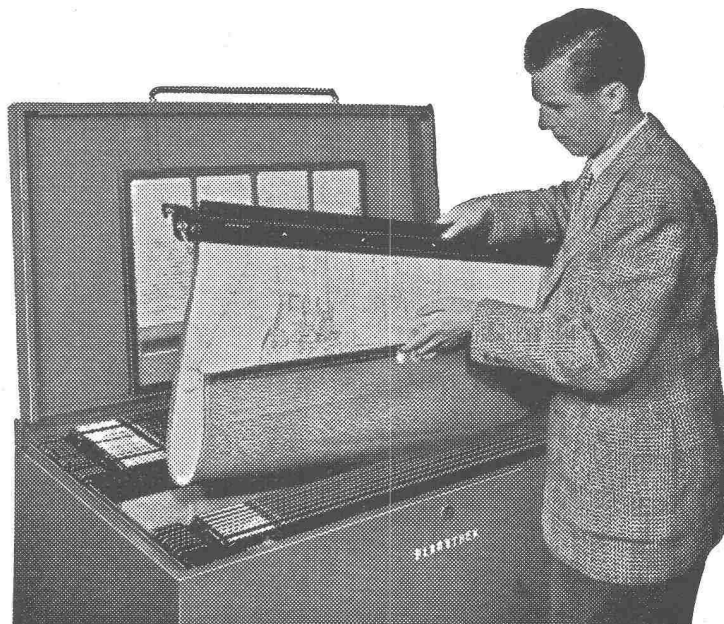
Dank systematischer Ablage bessere Uebersicht und rasches Auffinden der Pläne. Fassungsvermögen bis 2000 Pläne auf geringstem Raum.

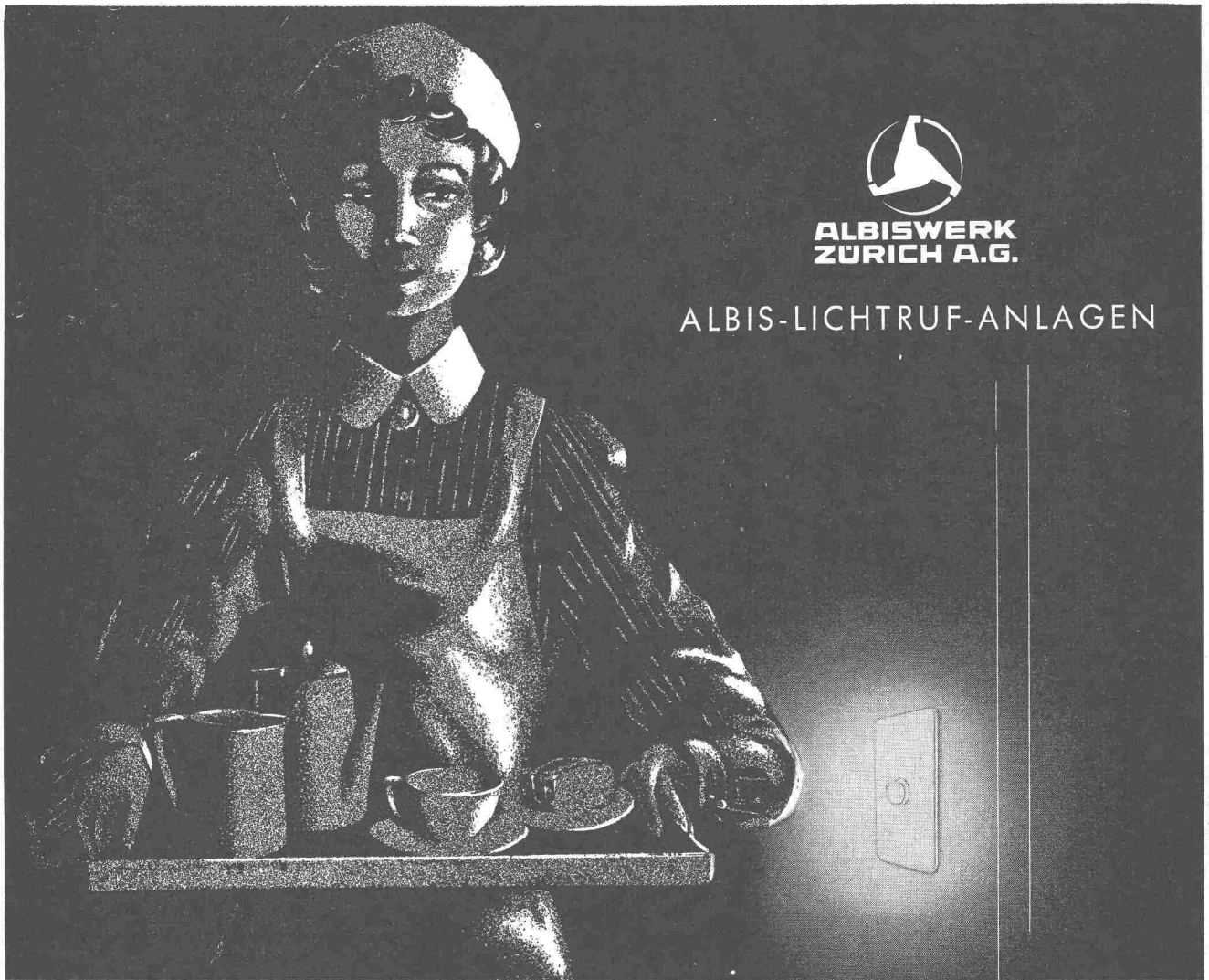
Einfachheit in der Handhabung sowie Wegfall aller zusätzlicher Kosten (Klebebänder, Bandapparate, Oeffnungsgerät usw.) ergeben erstaunlichen Preisvorteil.

Verlangen Sie den ausführlichen Prospekt oder eine unverbindliche Vorführung.

### Baggenstos

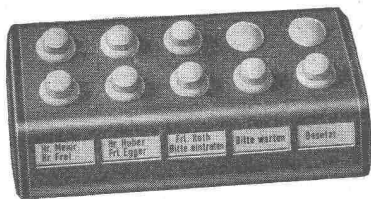
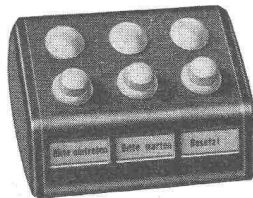
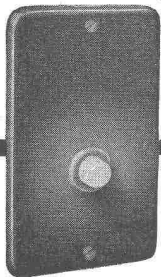
Büromaschinen, Zürich 1, Waisenhausstrasse 2  
 Telephon (051) 25 66 94 (Haus Du Pont)





**ALBISWERK  
ZÜRICH A.G.**

## ALBIS-LICHTRUF-ANLAGEN



### SICHER UND EINDEUTIG ...

kennzeichnet die **ALBIS-LEUCHTTASTE** den Schaltzustand der Lichtrufanlage.

### HANDLICH UND BEQUEM ...

zu bedienen sind unsere Lichtrufapparate, da der **LEUCHTKNOPF** als Drucktaste oder Druckschalter leicht mit Finger, Handrücken oder Ellenbogen betätigt werden kann.

### ANSPRECHEND UND HARMONISCH ...

fügen sich die guten Formen der **ALBIS-Tisch- oder Wandapparate** mit **LEUCHTTASTEN** in jede Umgebung ein.

Unsere Fachleute beraten Sie gerne unverbindlich.

ALBISWERK ZÜRICH A.G. ZÜRICH 47  
Vertretungen in Bern, Lausanne und Zürich