

Objektyp: **Advertising**

Zeitschrift: **Schweizer Ingenieur und Architekt**

Band (Jahr): **98 (1980)**

Heft 10

PDF erstellt am: **22.09.2024**

Nutzungsbedingungen

Die ETH-Bibliothek ist Anbieterin der digitalisierten Zeitschriften. Sie besitzt keine Urheberrechte an den Inhalten der Zeitschriften. Die Rechte liegen in der Regel bei den Herausgebern. Die auf der Plattform e-periodica veröffentlichten Dokumente stehen für nicht-kommerzielle Zwecke in Lehre und Forschung sowie für die private Nutzung frei zur Verfügung. Einzelne Dateien oder Ausdrucke aus diesem Angebot können zusammen mit diesen Nutzungsbedingungen und den korrekten Herkunftsbezeichnungen weitergegeben werden. Das Veröffentlichen von Bildern in Print- und Online-Publikationen ist nur mit vorheriger Genehmigung der Rechteinhaber erlaubt. Die systematische Speicherung von Teilen des elektronischen Angebots auf anderen Servern bedarf ebenfalls des schriftlichen Einverständnisses der Rechteinhaber.

Haftungsausschluss

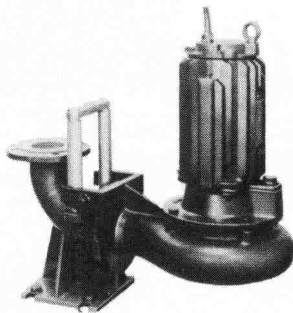
Alle Angaben erfolgen ohne Gewähr für Vollständigkeit oder Richtigkeit. Es wird keine Haftung übernommen für Schäden durch die Verwendung von Informationen aus diesem Online-Angebot oder durch das Fehlen von Informationen. Dies gilt auch für Inhalte Dritter, die über dieses Angebot zugänglich sind.

Ein Dienst der *ETH-Bibliothek*
ETH Zürich, Rämistrasse 101, 8092 Zürich, Schweiz, www.library.ethz.ch

<http://www.e-periodica.ch>

Abwasser- pumpen

Abwasserpumpwerke

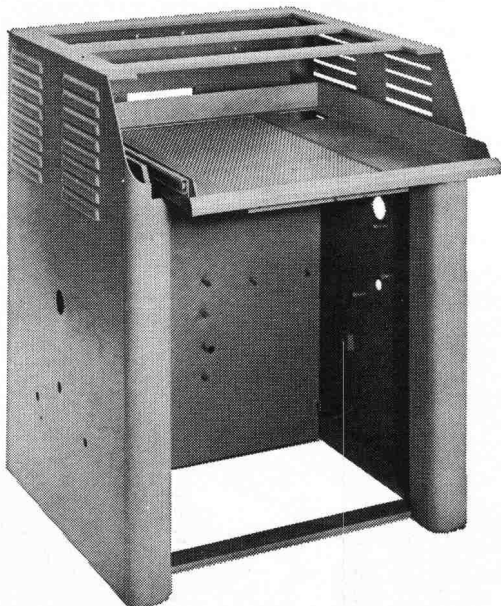


Es lohnt sich, frühzeitig
unsere Spezialisten zur
Beratung beizuziehen.

HÄNY

Häny & Cie. AG
Pumpen- und Wasser-
aufbereitungsanlagen
8706 Meilen, Tel. 01.925 11 31

Metallkonstruktion

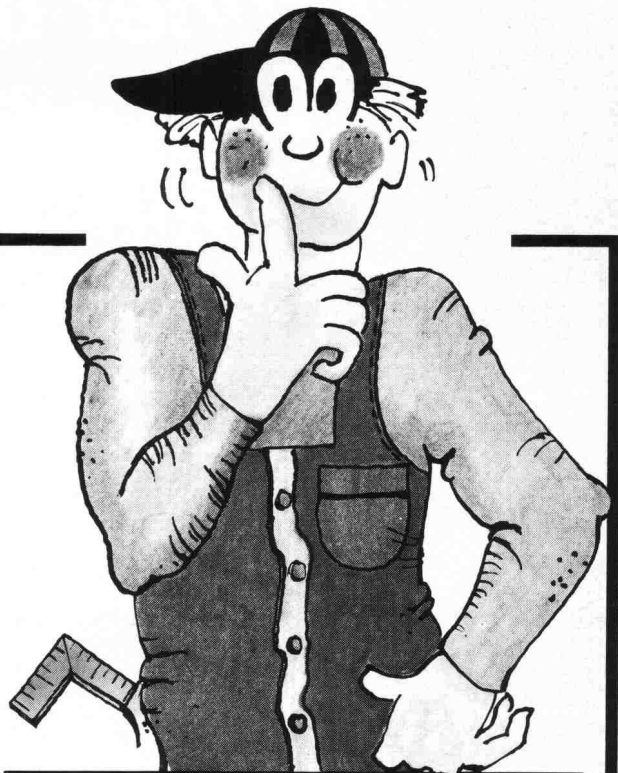


Maschinensockel, Schutzvorrichtungen,
Behälter, Kästen usw.

Blechwaren aus Eisen und allen Metallen

USINE DECKER S.A.

Bellevaux 4 — 2000 Neuchâtel — Tel. 038 / 24 55 44



PLEWA isofix®

die überzeugende Neuheit im Kaminbau

**Dreischalig in nur 2 Teilen,
das bedeutet Vorteile für den
Architekten, Bauunternehmer
sowie den Bauherrn**

Den Plewa-Montagekamin
haben wir nochmals ver-
bessert. Ab sofort liefern wir
das Schamotte-Innenrohr
mit werkseits montierter
Isoliermatte. Diese paten-
tierte Konstruktion bietet
handfeste Vorteile:

- Weniger Handgriffe,
schnellere und problem-
lose Montage.

- Weniger Fehlerquellen,
kontrollierte Qualität bei
Dämmschicht.
- 80% bessere Wärme-
dämmung gegenüber der
traditionellen Isolierung.

Die Plewa-isofix-Bauweise
garantiert sichere Funktion,
spürbare Energieeinspar-
ung und eignet sich für
alle Brennstoffe.

Fornax AG



Flugplatz
2540 Grenchen
065 / 8 23 14
Telex 34 565

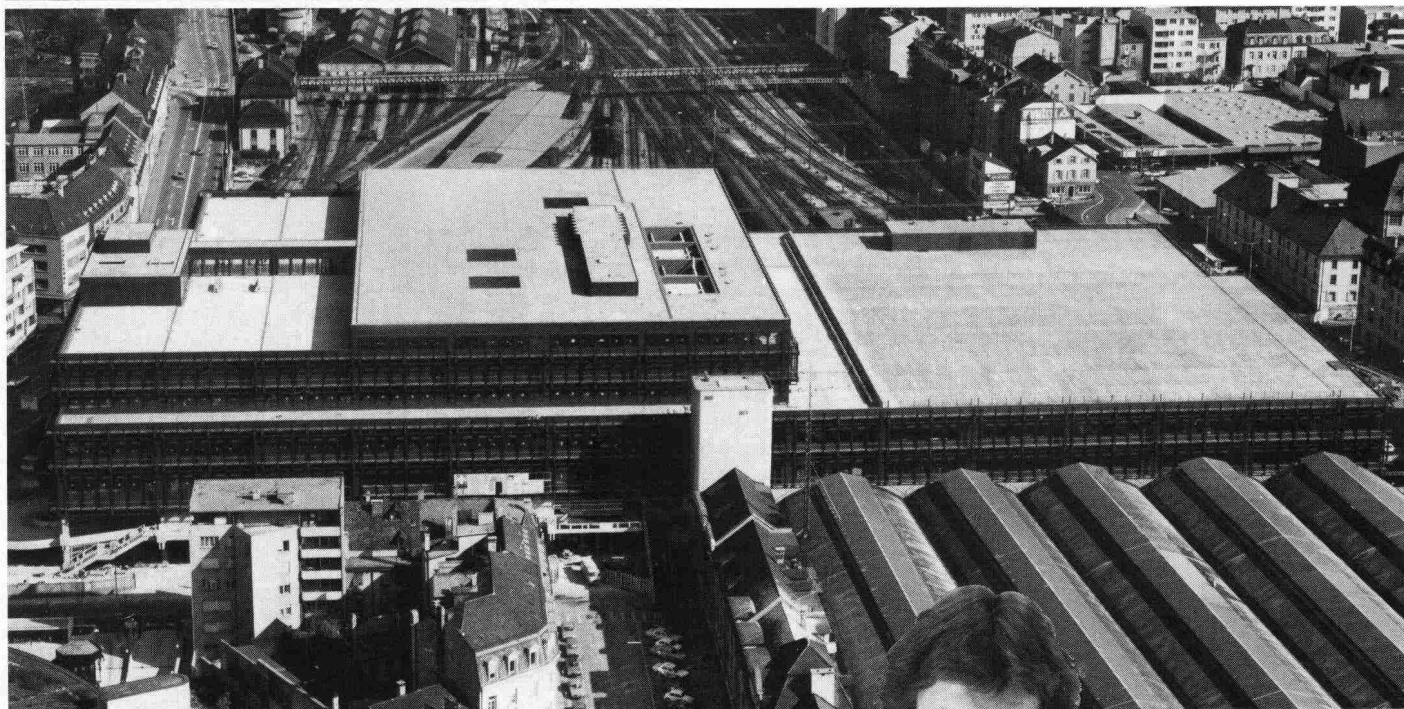
Keller AG



Ziegeleien
8422 Pfungen ZH
052 / 31 10 21
Telex 76464

Früher oder später kommt jeder Flachdachprofi auf Sarnafil.[®]

Wir meinen: Je früher, desto besser für ihn.



Als Flachdachprofi kann Ihnen nur höchste Abdichtungssicherheit genügen. Entsprechend hohe Anforderungen stellen Sie an Material, System, Anwendungstechnik und Wirtschaftlichkeit. Sie verlangen ein bewährtes, normengerechtes Typenprogramm von Abdichtungsbahnen. Sie erwarten terminsichere Lieferung und fachkundige Verlegearbeit.

Dann gehören Sie entweder schon zu den überzeugten Anwendern von Sarnafil (was uns freut!). Oder Sie wollten sich ohnehin nächstens Informationen über Sarnafil beschaffen. Tun Sie es zu Ihrem Vorteil bald. Stellen Sie uns ruhig harte Fragen. Wir wissen: Flachdachprofis sind nur mit harten Fakten zu überzeugen!

PTT BASEL
Architekt: Suter + Suter AG, Basel
25'000 m² Sarnafil
10'000 m² befahrbar
15'000 m² bekiest



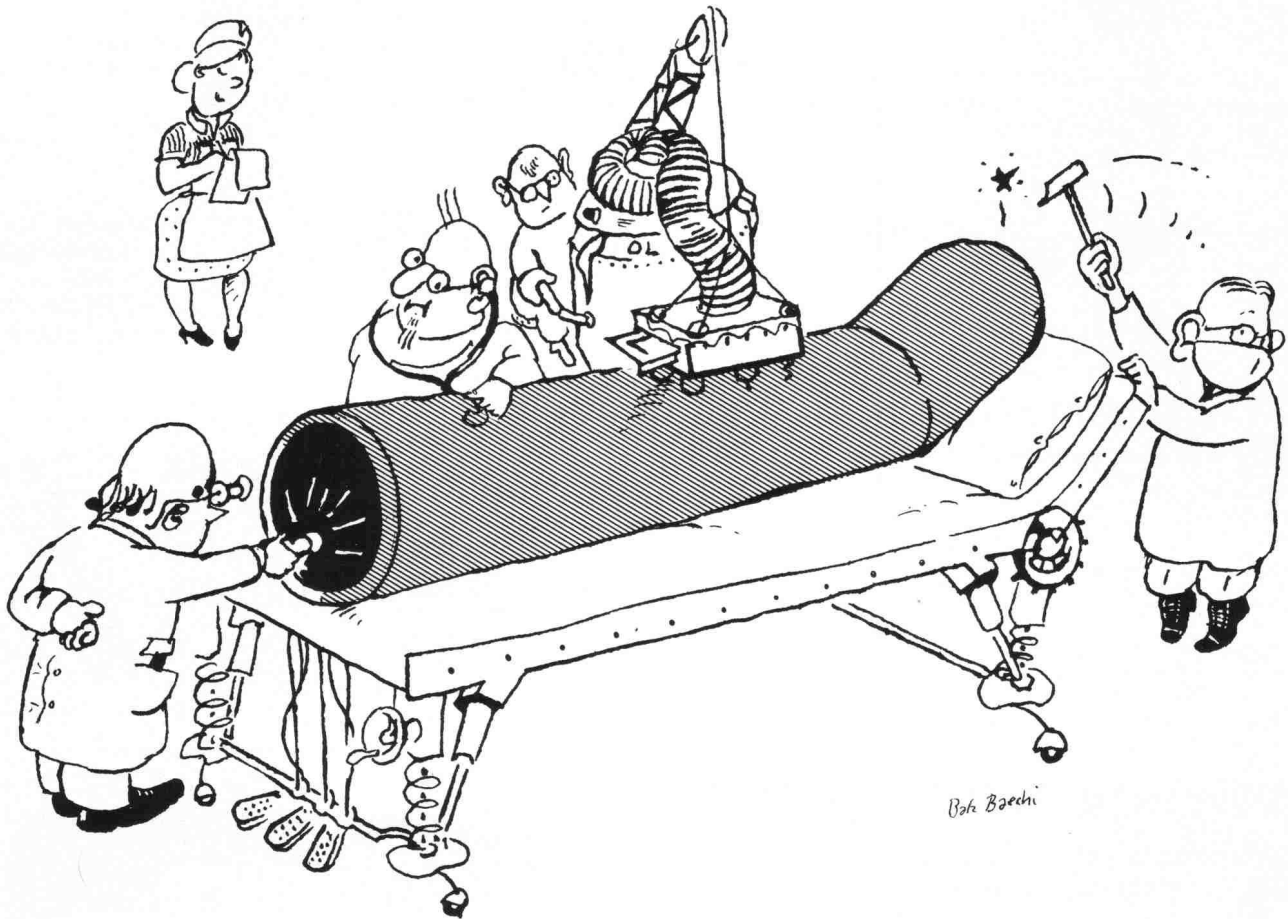
Sarna

Sarna Kunststoff AG

6060 Sarnen/Schweiz
Postfach 12
Telefon 041 66 0111
Telex 78 399

Sarnafil:[®]
Flachdachabdichtung mit System.





Gerodur-Kunststoffrohre sind auf Herz und Nieren geprüft.

Nicht alle Rohre können gleich viel. Und nicht alle Rohre sind gleich gut. Ein gutes Rohr erkennt man aber daran, dass es immer und überall hält, was sein Hersteller verspricht.

Kunststoff-Rohre, wie wir von Gerodur sie in der Schweiz herstellen, werden deshalb einer Reihe besonders schonungsloser Prüfungen unterzogen.

Denn nur so können wir auch garantieren, dass diese Rohre flexibel sind und bleiben. Und dass sie physikalischen,

klimatischen und chemischen Einwirkungen erfolgreich Widerstand leisten.

Unsere Rohre prüfen wir zum Beispiel auf Scheiteldruck, auf Formbeständigkeit nach Vicat, auf Massänderung und Homogenität, auf Innendruck-Zeitstandfestigkeit, auf Zugfestigkeit, auf Masshaltigkeit, auf Schlagbiege- und Biegefestigkeit.

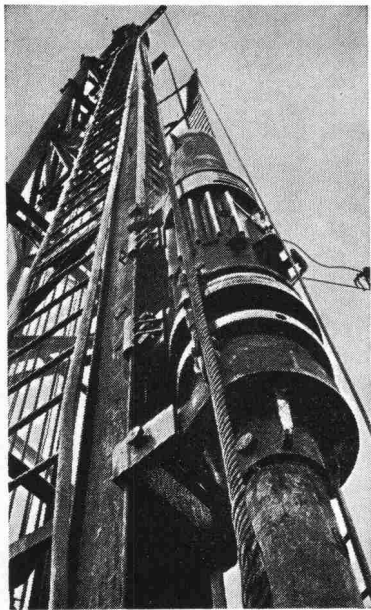
Und wem das alles noch nicht genügt, dem sei gesagt, dass alle Monteure, Techniker und Konstrukteure, die bei

Gerodur mit unseren Kunden und für unsere Kunden arbeiten, auf ihr Können ebenfalls geprüft wurden. Das heisst, natürlich nicht genau gleich. Aber auf jeden Fall nicht weniger gründlich.

25 Jahre

Gerodur
Kunststoff-Rohre für alle Fälle.





Pfahlfundationen

- Bohrpfähle 125 + 150 cm Ø
- Ortsbetonpfähle «DELTA»
- Fertigbetonpfähle
- Holzpfähle
- Presspfähle
- Wasserbauarbeiten
- Spundwände

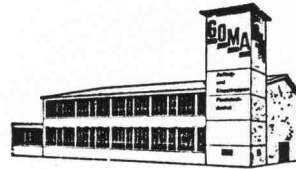
EGGSTEIN AG LUZERN
 Industriestrasse 16 Telefon 041 - 44 66 04



ROBA- Rosen- verbund- steine

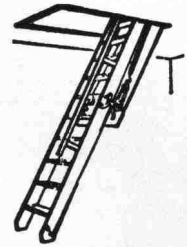
Verkauf von
sämtlichen
Gartenbauartikeln

**Element- und
Baustein AG**
 Kindhausen
 8604 Volketswil
 Tel. 01 / 945 48 17



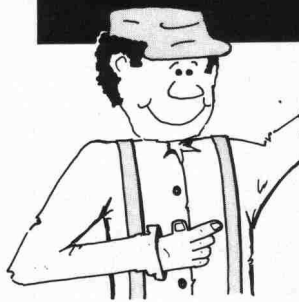
GOMA

Aufzugs-,
Schiebe- und
Klapptreppen
 Flachdach-
Ausstiege



Marcel Matter
 Klotenerstr. 43, 8153 Rümlang, Tel. 01 / 817 80 41

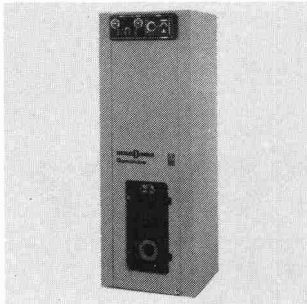
Zukunftsichere Heizsysteme



**Energie sparen
ist besser
als frieren!**

z. B.

Interdomo-Niedertemperatur- Heizkessel



- sparen Sie bis zu 30% Energie
- mit Optimatic-Spar-elektronik
- Baukastensystem mit fünf Kesselgrößen und sechs Boilergrößen
- Fragen Sie Ihren Installateur

Protherm AG, Butzenstrasse 39, 8038 Zürich, 01. 45 80 30
 Boswil · Cadenazzo · Crissier · Münchenbuchsee · Wil



Visura

Steuerberatung, Verträge
 Revision, Buchhaltung
 Unternehmensberatung

Treuhand-Gesellschaft
 Zürich Solothurn Luzern Aarau

Mehr wissen – besser disponieren

Anzeigen mit hohem Informationswert
 enthält diese Nummer des
 «Schweizer Ingenieur und Architekt».

Soba[®] Produkte

- Soba-Dachwassereinläufe Typ GS
- Soba-Dunstrohreifassung Typ GS
 - Soba-Steckmuffen Typ GS
 - Soba-Deckstreifen
 - Soba-Ankerschiene
- Soba-Dila Typ GS (Neoprene)
 - 1-Kopf/2-Kopf endlos
 - Soba-Rinnendila Typ GS
- Soba-Dachrandprofile Typ GS
 - Soba-Schwellenprofil Typ Lock
- Soba-Fugenband Typ Europa M
 - Soba-Fugenband Typ Europa G
- Optima-Dachgarteneinlauf Typ GS
 - Baubleche

**bürgen für
Qualität und
Sicherheit**

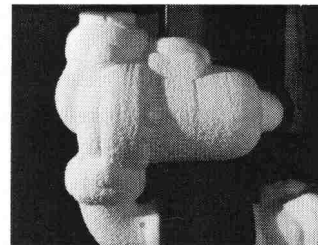


Verkauf über den Fachhandel.
Verlangen Sie unsere ausführlichen Unterlagen.
Tel. 056/83 23 83
Schoop & Co. AG, 5401 Baden

RÜTSCHI

Eiszeit

Im Eisblock auf dieser Abbildung steckt eine FRIGO-PERFECTA Kältemittelpumpe. Sie fördert eine Flüssigkeit mit tiefer Temperatur. Darum bildet sich an ihrer Aussenfläche ein Niederschlag, der gefriert. Unter einer solchen Eisschicht wäre die Wartung von Wellenabdichtungen und Lagern konventioneller Pumpen schwer denkbar. Die stopfbüchsenlose Spaltrahmotorpumpe FRIGO-PERFECTA meistert auch diese schwierigen Betriebsverhältnisse. Sie versieht unermüdlich ihren Dienst, vollkommen wartungsfrei.



Rütschi baut Pumpen für:
Wasserversorgung, Abwasserförderung, Heizung, Kessel-speisung, Sanitär, Industrie und Gewerbe, Chemie, Verfahrenstechnik, Kälteindustrie, Nukleartechnik.



K. Rütschi AG, Pumpenbau, 5200 Brugg
Telefon 056/41 04 55, Telex 54233

PUMPEN

AMMANN Langenthal

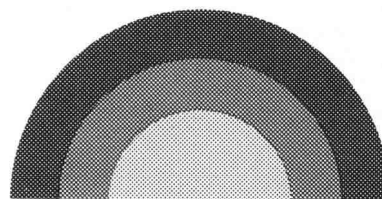
Aufbereitungsanlagen
für Sand, Kies und Schotter



Verkaufsberatung – Kundendienst –
Ersatzteillager – Schulung Ihres Personals

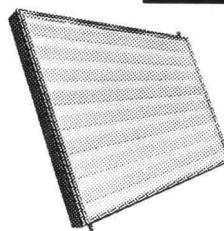
AMMANN 4900 Langenthal
☎ 063 29 61 61 ☒ 68 446

1



sonnenenergie

Ernst Schweizer AG Metallbau
Sessa-Norm



**ES
fabriziert
sonnenkollektoren
sessa-norm**

Lange Lebensdauer, hoher Wirkungsgrad und einfache Montage sind unsere Devisen. Der Kupferabsorber ist korrosions- und druckfest, der einbrennlackierte Rahmen passt sich gut der Dachfarbe an.

Ernst Schweizer AG Metallbau
Sessa-Norm

8047 Zürich, Fellenbergstr. 279, Tel.: 01 52 69 10
Werk: 8908 Hedingen, Tel.: 01 761 60 22

Coupon: Wir wünschen techn. Prospekte für SE-Anlagen. SIA 5
Name: _____ Vorname: _____
Beruf: _____ Str.: _____
PLZ/Ort: _____ Tel.: _____

Besuchen Sie uns an der Mustermesse vom 19. 4.—28. 4. 80
Halle 7, Stand Nr. 245, und Halle 23, Stand Nr. 351

R. Walder, Uster

Sonderdrucke

Nr.	Wasserkraftwerke	Preis
685	Das Kraftwerk Eglisau. (94 Abb.)	10.—
738	Die kombinierten Kraftwerke Küblis, Klosters und Schlap- pin. (103 Abb.)	12.50
792	Das Kraftwerk Wägital. (80 Abb.)	12.50
1360	Die projektierten Wasserkraftwerke Greina-Blenio. (20 Abb.)	3.—
1387	Zerstörung und Wiederaufbau am Stauwehr des Kraftwer- kes Kembs. Von E. Schnitter. (34 Abb.)	5.—
1423	Ausbau der Plessurwasserkräfte durch die Stadt Chur. (25 Abb.)	5.—
1517	Das Kraftwerkprojekt Birsfelden. Von A. Ägerter u. O. Bosshardt. 18 Abb.)	3.—
1558	Moderner Talsperrenbau in Italien. Von C. Marcello (30 Abb.)	5.—
1653	Der Ausbau der Wasserkräfte im Oberhasli. Von H. Juillard und U. Eggenberger. (63 Abb.)	12.50
1661	Das Kraftwerk Juan Carosio-Moyopampa bei Lima. (25 Abb.)	7.40
1668	Die Kraftwerkgruppe Mauvoisin. Von A. Winiger (4 Abb.)	2.—
1680	Vom Bau des Kraftwerkes Oberaar. Von J. Bächtold. (13 Abb.)	4.—
1689	Kraftwerkschwalle und Schifffahrt. Von H. Wittmann u. Dr. Bleines. (6 Abb.)	3.60
1695	Über den Stand der Arbeiten bei der ersten Bauetappe der Maggia-Kraftwerke. Von A. Kaech. (22 Abb.)	4.40
1740	Das Innkraftwerk Simbach-Brunau. Von der Österrei- chischen-Bayrischen Kraftwerke AG. (86 Abb.)	15.—
1804	Wehrbauten. Von G. Schnitter (15 Abb.)	3.60
1819	Das Kraftwerk Wildegg. Brugg. Von den NOK AG. (79 Abb.)	13.50
1869	Technische Mittel zur Verminderung von Schwall und Sunk bei Flusskraftwerken. Von M. Hirt und K. Wiedler. (13 Abb.)	3.—
1901	Der Druckstoss als Hindernis bei der Regelung und Dimen- sionierung von Wasserkraftanlagen. Von T. Stein. (5 Abb.)	2.—
1904	Das Kraftwerk Petäjäskoski in Finnland. Von A. Michel. (22 Abb.)	4.20
1906	Wasserkraftanlagen im franz. Zentralmassiv. Von W. Gut (56 Abb.)	5.50
1916	Die Wasserfassungen der Zuleitung Gadmen zum Kraft- werk Innertkirchen. Von H. Juillard. (25 Abb.)	2.90
1950	Der Ausbau unserer Wasserkräfte. Von M. Österhaus, F. Chavaz und H. Müller (15 Abb.)	4.80
1963	Über die Bauausführung des Wasserkraftwerkes Ackersand II. Von E. Stambach. (18 Abb.)	5.—
1979	Wasserkraftanlagen im Northwest Power Pool USA. Von B. Gilg. (29 Abb.)	7.40
1997	Erfahrungen beim Betrieb der Kraftwerke Mauvoisin. Von der Elektro-Watt (17 Abb.)	6.20
2027	Das Ausgleichsbecken Vissoie der Kraftwerke Gougria AG. Von W. Lepori (17 Abb.)	3.60
2040	Die Staumauer Vaiont und die Wasserkraftanlagen der SADE. Von C. Semenza. (31 Abb.)	5.80
2061	Allgemeine Stau- und Senkungskurven an Streichwehren. Von D. Vischer. (5 Abb.)	5.—
2065	Das Lünensee-Kraftwerk. (19 Abb.)	6.20
2071	Sickerströmungen als Folge von Stauspiegelschwankun- gen. Von J. Zeller.	3.60
2082	Das Speicherkraftwerk Rosshaupten. Von L. A. Haimerl. (28 Abb.)	5.50
2116	Das Kraftwerk Mattmark. Das Projekt des Dichtungsschir- mes unter dem Staudamm von Mattmark. Von B. Gilg. (12 Abb.)	3.50
2122	Der Ausbau der Wasserkräfte im Gental und Gadmental mit Kraftwerk Führen. (20 Abb.)	5.70
2137	Die Freistrahlturbinen des Kraftwerkes Sedrun. (12 Abb.)	6.20
2178	Photoelastische Untersuchungen an den Wehrpfeilern des Kraftwerkes Schaffhausen. Von A. Martinola (37 Abb.)	3.20
2213	Das Projekt der Engadiner Kraftwerke. Von A. Spaeni. (23 Abb.)	7.40
2230	Dauermessungen mit Maihak-Fernmessgeräten bei der Staumauer Luzzone. Von H. Schmidt (9 Abb.)	3.20

Nr.		Preis
2284	Neuere Entwicklung im Bau von Staudämmen und der Mattmark-Damm. Von G. Schnitter.	2.80
2286	Die Wehrschützen des Rheinkraftwerkes Säkingen. Von E. Amstutz. (12 Abb.)	2.80
2305	Erdbaumechanische Probleme bei der Projektierung und beim Bau des Staudammes Mattmark. Von B. Gilg (16 Abb.)	6.20
2357	Entwicklung im Bau von Staudämmen. Von O. Rambert u. W. Würth (11 Abb.)	5.—
2746	Der Endausbau des Pumpspeicherwerkes Vianden. Von L. Wehenkel. (15 Abb.)	7.40
2769	Staumauer und Maschinenhaus Ova Spin der Engadiner Kraftwerke AG. Von N. Schnitter. (8 Abb.)	4.40
2833	Regelungsverhalten der Wasserkraftwerke bei Verbunds- betrieb und Inselbetrieb. Von T. Stein. (4 Abb.)	3.60
2915	Wasserkraftnutzung in den Peruanischen Anden. Hydraulische und geschiebetechnische Besonderheiten und ihre Berücksichtigung. Von A. Huber und H. Schmid. (35 Abb.)	8.—
3073	Pumpspeicheranlage Rodund II. Von G. Innerhofer, A. Eder und R. Gstettner. (10 Abb.)	5.20

1979

3158	Die Wasserkraftanlage Handeck III der Kraftwerke Ober- hasli. - L'installation hydro-électrique de Handeck III des Forces motrices de l'Oberhasli. Verschiedene Verfasser. (40 S., 53 Abb.)	10.—
3181	Die Pumpspeicheranlage Châtelard II-Barberine de SBB. Von Philippe Rochat, Bern. (18 S., 17 Abb.)	6.—

Neuerscheinungen

3194	Geotechnische Verhältnisse im Berich der Universität Zü- rich-Irchel. Von Valdo Longo, Zürich. (3 S., 3 Ab.)	2.80
3195	Schocksichere Dübelbefestigungen in Zivilschutzbauten. Von Erwin Kessler, Zch. (2 S., 2 Abb.)	2.30
3196	Ingenieurprobleme beim Neubau der «Winterthur-Versi- cherung». Von Bruno Simioni, Winterthur. (8 S., 11 Abb.)	2.50
3197	Die Geschichte des Spritzbetons. Von Pietro Teichert, Avegno. (12 S., 13 Abb.)	5.50
3198	Energiesparen durch bauliche Massnahmen im privaten und industriellen Bereich. Von Konrad Basler, Zürich. (8 S., 3 Abb.)	3.30
3199	Die Rolle des Computers im Verkehrswesen und in der Raumplanung in den 80er Jahren. Von Matthias Rapp, Bas- sel. (8 S., 9 Abb.)	3.30
3200	Evolution ou révolution du hardware. Par Michel Dysli, Lausanne. (4 S., 4 Abb.)	3.—
3201	Das Theater am Stadtgarten in Winterthur. Versch. Verfasser. (12 S., 22 Abb.)	4.—
3202	Einspurige Erschliessungsstrassen. Von Paul Märki, Meilen. (12 S., 16 Abb.)	4.—
3203	Preisvergleich an einer Betondecke in Nigeria. Von H. Pfaf- fen, Chur.	2.—
3204	Entwicklungstendenzen im baulichen Erdbebenschutz. Be- richt über ein Seminar an der ETHZ vom 9./10.8.79 (24 S., 15 Abb.)	6.—
3205	CAD - Umwälzung im Konstruktionsbüro der 80er Jahre. Von Heinz Hossdorf, Basel. (12 S., 4 Abb. u. Farbbeilage)	6.50
	CAD - A Revolution in the Design Office of the 1980's	7.50
3206	Einwirkung von Erschütterungen auf Gebäude. Von A. Raab, Rattenberg und R. Widmer, Fehraltorf.	3.—
3207	Wärmeversorgung des Kantonsspitals Baden-Dättwil. Von P. Bugmann Döttingen. (8 S., 7 Abb.)	3.—
3208	Zur Bestimmung der Menge von Erdölprodukten in Steh- tanks. Von H. Lerch, Wabern.	2.—
3209	Zur Konstruktion von schwimmenden Hafentmolen. Von F. Schaad, Zürich. - Praxis des Schwimmolenbaues. Von B. Fehlmann, Zug. (12 S., 19 Abb.)	4.—

Verlags-AG der akademischen technischen Vereine

8021 Zürich

☎ 01/201 55 36

Postfach 630

Stellen- und Gelegenheits-Anzeigen

Tarif

Stellenangebote und Ausschreibungen		Ermässiger Preis für Stellengesuche	
1/1-Seite	185×259 mm Fr. 1000.—	1/6-Seite	185×40 mm 90×84 mm Fr. 205.—
1/2-Seite	185×128 mm 90×259 mm Fr. 525.—	1/8-Seite	185×28 mm 90×60 mm Fr. 165.—
1/3-Seite	185×84 mm Fr. 360.—	1/12-Seite	90×40 mm Fr. 90.—
1/4-Seite	185×60 mm 90×128 mm Fr. 280.—	1/16-Seite	90×28 mm Fr. 67.—
		1/24-Seite	90×18 mm Fr. 46.—

Chiffregebühr Fr. 6.—, Ausland Fr. 8.—.

Für Stellengesuche wird Vorauszahlung verlangt.

Anzeigenschluss: Mittwoch der Vorwoche, 10 Uhr.

IVA AG für internationale Werbung, 8035 Zürich
Beckenhofstrasse 16, Tel. 01 / 26 97 40, PC 80-32735

Filiale:
1004 Lausanne, 19, av. de Beaulieu, Tel. 021 / 37 72 72

Stellenangebote

Sie sind Hochbauzeichner?

- haben Erfahrung und möchten sich verbessern
- arbeiten aus Freude und Interesse an sorgfältiger Architektur und Planung
- schätzen vielseitige und verantwortungsvolle Arbeit in kleinem Team und entsprechende Entlohnung

Schreiben Sie an

Dr. sc. techn. Samuel Gerber, dipl. Architekt SIA
3360 Herzogenbuchsee

8/16-c/M

In unser unkompliziertes Team suchen wir einen

Architekt-Techniker HTL

oder entsprechend erfahrenen Hochbauzeichner zur technischen Bearbeitung und Realisierung einer anspruchsvollen, grösseren Wohnsiedlung.

Schreiben Sie uns, oder greifen Sie doch einfach zum Telefon. Wir sind auch abends erreichbar unter Nr. 054 / 7 44 67 und 7 60 06.

René Antonioli + Kurt Huber, dipl. Architekten BSA/SIA
Rathausplatz 5, 8500 Frauenfeld

10/10-e/M

Zur Ergänzung des Teams unserer Informationsstelle in Zürich suchen wir einen

Bauzeichner

vorzugsweise der Fachrichtung Hochbau. Das Arbeitsgebiet umfasst die Mitarbeit bei der Beschaffung von Unterlagen, der zeichnerischen Bearbeitung und der Gestaltung auf dem Gebiet der Dokumentation und Werbung für unsere Produkte aus gebranntem Ton.

Von unserem neuen Mitarbeiter erwarten wir:

- Fachkenntnisse der Planung und Bauausführung von Hochbauten
- Sinn für gute und präzise Darstellung
- Fähigkeit, einerseits in einem Team etwas gemeinsam zu erarbeiten und andererseits eine Aufgabe selbständig lösen zu können
- Begeisterungsfähigkeit für die Probleme im Zusammenhang mit Redaktion und Herausgabe der Dokumentationen und unserer Fachzeitschrift

Bitte senden Sie uns Ihre Bewerbung mit den üblichen Unterlagen oder setzen Sie sich telefonisch mit uns in Verbindung.

Verband der Schweizerischen Ziegelindustrie
Informationsstelle, 8035 Zürich, Obstgartenstrasse 28
Telefon 01 / 26 96 50 (ab 18. März 01 / 361 96 50)

10/14-e/M

EDY TOSCANO AG

Dipl. Bauingenieur ETH / SIA / ASIC

Für unser Ingenieurbüro im Engadin suchen wir baldmöglichst einen jüngeren, initiativen

Ingenieur HTL

zur Leitung der Abteilung Abwasser und Wasserversorgung.

Wir erwarten:

- Einige Jahre Erfahrung in Projektierung, Berechnung und Bauleitung von Abwasseranlagen
- Kenntnisse auf dem Gebiet der Wasserversorgung
- Verhandlungsgeschick und Einsatzbereitschaft
- Sinn für Organisation und Personalführung

Wir bieten:

- angenehmes Arbeitsklima in jüngerem Team
- fortschrittliche Arbeitsbedingungen mit gut ausgebauten Sozialleistungen
- moderne Büroräumlichkeiten

Telefonieren Sie unserem Herrn Kuster oder senden Sie uns Ihre Bewerbung mit den üblichen Unterlagen.

Edy Toscano AG, dipl. Bauingenieur ETH/SIA/ASIC
Chesa d'Arövens suot, 7504 Pontresina
Telefon 082 / 6 61 40

9/30-d/M

HATT-HALLER

Wir suchen für unsere Abteilung

Generalunternehmung

zur Ergänzung des Mitarbeiterstabes, für die Durchführung anspruchsvoller Bauvorhaben einen versierten

BAUFÜHRER

Herren, die entsprechende Ansprüche an fachliches Können, selbständiges und exaktes Arbeiten, verbunden mit entsprechendem Verantwortungsgefühl, erfüllen, sind höflich eingeladen, ihre Bewerbung einzureichen.



AG HEINR. HATT-HALLER
Hoch- und Tiefbau-Unternehmung

Bärengasse 25, 8022 Zürich
Telefon 01 / 211 87 40

6/06-e/M

Junges dynamisches Ingenieurbüro im Raume Luzern sucht jüngeren

dipl. Bauingenieur ETH

oder

Bauingenieur HTL

als Bürochef, für die selbständige Bearbeitung interessanter und anspruchsvoller Objekte des konstruktiven Ingenieurbaus.

Wir legen Wert auf:

- fundierte statische Kenntnisse
- absolute Selbständigkeit
- Verhandlungsgeschick

Wir bieten:

- entsprechend der Position und Verantwortung gute finanzielle Möglichkeiten
- zeitgemässe Anstellungsbedingungen
- gut ausgebaute Sozialleistungen

Bitte richten Sie Ihre Bewerbung mit den üblichen Unterlagen unter Chiffre SIA 303 an IVA AG, Postfach, 8035 Zürich.

10/16-e/M

Intradym ist ein Unternehmen der Meynadier-Gruppe und mit einer Abteilung erfolgreich im internationalen Verkauf von Maschinen und Anlagen für den Tunnel-, Stollen- und Bergbau tätig.

Für einen

Verkaufsingenieur

ist es deshalb sicher eine Herausforderung, neue Produkte einzuführen, Auslandsvertretungen und ausländische Kunden zu betreuen, zu schulen und anwendungstechnisch zu beraten. Wir werden Sie darin selbstverständlich gerne unterstützen.

Diese anspruchsvolle, selbständige und ausbaufähige Aufgabe verlangt:

- fundierte technische Ausbildung, mit Erfahrung im Untertagebau
- gute englische Sprachkenntnisse und wenn möglich Französisch
- Erfahrung im Verkauf
- Bereitschaft zu intensiven Auslandsreisen

Suchen Sie eine Tätigkeit mit viel Eigenverantwortung und Selbständigkeit in einem kleinen Team? Dann möchten wir diese Aufgabe gerne mit Ihnen persönlich besprechen. Richten Sie Ihre Bewerbung oder Ihren Anruf an Herrn H. R. Wehrli.



Hegmattenstr. 26, 8404 Winterthur, Telefon 052 / 27 74 21

10/01-e/M



sprecher + schuh

Für mehrere Baustellen im **Irak** suchen wir kurzfristig

Bauingenieure

Wir erwarten eine Ausbildung als Ingenieur ETH oder HTL, mit mehrjähriger Erfahrung in der Bauleitung von Hochbauten sowie guten englischen Sprachkenntnissen.

Der Aufgabenbereich umfasst:

- Die technische und kommerzielle Abwicklung der lokalen Bauleistungen für elektrische Umspannwerke
- Die Koordination zwischen Consultant, Baufirma und unserer Projektleitung

Diese Tätigkeit bedingt einen etwa 1½jährigen Aufenthalt im IRAK.

Wenn Sie sich für diese verantwortungsvolle und interessante Stelle interessieren, bitten wir Sie, uns eine Bewerbung mit den üblichen Unterlagen zuzustellen.

Sprecher+Schuh AG, 5001 Aarau

Telefon 064 / 25 21 21, intern 2202

9/05-d/M

Werffeli + Winkler



Wir suchen in unser Zweigbüro Zürich auf Frühjahr 1980 einen

Bauingenieur-Techniker HTL

für selbständige Projektierungs- und Bauleitungsaufgaben im allgemeinen Tiefbau.

Voraussetzungen:

4 bis 5 Jahre praktische Erfahrung, Kenntnisse in der Statik erwünscht.

Es erwartet Sie eine anspruchsvolle, vielseitige und verantwortliche Tätigkeit in unserem nach modernen Grundsätzen geführten Unternehmen.

Wir freuen uns auf Ihre Bewerbung und bitten Sie um telefonische oder schriftliche Kontaktaufnahme.

Werffeli+Winkler, dipl. Bauing. ETH/SIA/ASIC
Rikonerstrasse 4, 8307 Effretikon, Telefon 052 / 32 38 21

9/29 d/M

Pour un projet de développement rural dans un pays francophone de l'Afrique de l'Ouest, nous cherchons, pour une période de 2 à 3 ans, un

ingénieur génie civil ou rural

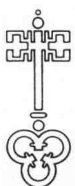
pour la surveillance et/ou l'exécution de tous travaux d'infrastructure technique, notamment:

- la surveillance des travaux de construction d'une retenue collinaire
- l'établissement du projet d'exécution et la mise en place d'une adduction d'eau villageoise
- la construction de bâtiments ruraux et administratifs
- l'entretien de routes et la construction de pistes rurales
- le réaménagement d'un petit périmètre irrigué.

Nous demandons une expérience comme chef de chantier (y compris logistique, gestion du personnel, travaux administratifs et comptabilité), la volonté de s'intégrer dans l'équipe des experts en place et une certaine connaissance des problèmes spécifiques au travail dans un pays du tiers monde.

Les conditions du contrat (salaire, indemnités de séjour outre-mer, congé, etc.) correspondront aux conditions de travail ainsi qu'à votre expérience personnelle.

Si vous êtes intéressé, nous vous prions de contacter notre chef de département «Développement rural», Dr H. Aeppli, ou de nous envoyer votre candidature accompagnée des documents habituels.



Universal Engineering Corporation
Switzerland

Malzgasse 30, 4010 Bâle, tél.: 061 / 23 71 99

9/12 d/M

Technische Zeitschrift

Unser Auftraggeber ist Herausgeber einer anspruchsvollen technischen Fachzeitschrift. Dank einer einmaligen Konstellation kann ihre Marktstellung bei einem anspruchsvollen Leserkreis noch nachhaltig ausgeweitet werden. Zur Unterstützung und Entlastung des Chefredaktors suchen wir deshalb Kontakt mit einer technisch/kommerziell gebildeten Persönlichkeit, welche als

Mitglied der Redaktion und Presseverlagsleitung

aktiv an der Weiterentwicklung der vorhandenen Verlagsobjekte teilnehmen will.

Es handelt sich um eine selbständige Position in einem kleinen Team, welches auf enge Zusammenarbeit und gegenseitige Unterstützung angewiesen ist. Als Ingenieur mit sprachlichem Flair und breiten Interessen oder als Mitwirkender an einer Hauszeitschrift in einem Industrieunternehmen können Sie sowohl Ihr technisches Verständnis wie auch Ihre gestalterischen Fähigkeiten, Ihr Organisationsgeschick und Ihren Sinn für administrative Arbeiten in einem sehr entwicklungs-fähigen Wirkungskreis einsetzen.

Gerne erwarten wir Ihre mündliche oder schriftliche Kontaktnahme. Wir bürgen für absolute Diskretion.



ATAG
ALLGEMEINE TREUHAND AG

Allgemeine Treuhand AG, Personalberatung,
Postfach, 8022 Zürich, Tel. 01 / 201 77 77, int. 331

9/27 d/M

Werffeli + Winkler



Wir suchen einen

Bauingenieur-Techniker HTL

für selbständige Projektierungs- und Bauleitungsaufgaben im allgemeinen Tiefbau und in der Kulturtechnik.

Es erwartet Sie eine anspruchsvolle, vielseitige und verantwortungsvolle Tätigkeit in unserem nach modernen Grundsätzen geführten Büro.

Wir freuen uns auf ihre Bewerbung und bitten Sie um telefonische oder schriftliche Kontaktnahme.

Werffeli + Winkler, dipl. Bauingenieure ETH/SIA/ASIC
Quaderstrasse 18, 7000 Chur, Telefon 052 / 32 38 21

10/17-e/M

Für möglichst baldigen Eintritt suchen wir einen

dipl. Architekten

als Mitarbeiter für Entwurf und Planung von interessanten Bauvorhaben

und

Hochbauzeichner

Bei fortschrittlichen Arbeitsbedingungen bieten wir Ihnen eine selbständige, abwechslungsreiche Tätigkeit in kollegialem Team.

Gerne erwarten wir Ihre Bewerbungsunterlagen oder Ihren Anruf.

Hans Steiner, dipl. Architekt ETH/SIA
Bahnhofstrasse 39, 6440 Brunnen, Tel. 043 / 31 14 93

10/18-e/M

Für die Bearbeitung interessanter Projekte für Strassen-, Tunnel- und Brückenbauten suchen wir

Tiefbauzeichner oder Tiefbauzeichnerin

Eintritt: Frühjahr 1980 oder nach Vereinbarung.

Interessenten bitten wir, sich telefonisch oder schriftlich bei uns zu melden.

Grünenfelder + Keller AG, Ingenieurbüro
9500 Wil, Telefon 073 / 23 29 23

10/06-e/M

Gesucht für sofort oder nach Übereinkunft

Architekt HTL oder Bauzeichner

für die selbständige Bearbeitung von verschiedenen interessanten Wohnbauvorhaben. Sehr angenehmes Arbeitsklima in kleinem Team.

Hans Mathis, Architekt HTL, Langackerweg 10, 8155 Niederhasli
Telefon 01 / 850 17 06

7/26-b/M



Führend und weltbekannt in der Zahnrad-Technologie

Unsere Konstruktionsabteilung für elektrische Ausrüstungen sucht

Elektroingenieur

zur Überwachung der internationalen Vorschriften über die elektrische Ausrüstung von Werkzeugmaschinen und Getrieben, insbesondere von Schnellauf- und Marinegetrieben. Die Beratung der Konstruktionsabteilungen in diesen Belangen und die Endabnahme der fertigen Erzeugnisse gehören mit zum Aufgabenkreis.

Voraussetzungen:

- gute Sprachkenntnisse in Englisch notwendig, Französischkenntnisse von Vorteil
- Sinn für Zusammenarbeit
- Beherrschung und gute Ausdrucksfähigkeit in der deutschen Sprache

Wir bieten:

- fortschrittliche Arbeitsbedingungen
- grosse Selbständigkeit
- gründliche Einarbeitung

Bitte richten Sie Ihre Bewerbung mit den üblichen Unterlagen an unsere Personalabteilung.

MAAG-Zahnräder AG Hardstrasse 219
Postfach 8023 Zürich Telefon 01/420 420

10/02-e/M

Wir suchen einen

dipl. Bauingenieur ETH oder HTL

als Mitarbeiter in unser Geschäftsleitungsteam.

Sie leiten die FILIALE LENK (BO) mit 3-4 Mitarbeitern und pflegen den Kontakt mit Behörden und Auftraggebern.

Wir erwarten von Ihnen Erfahrung im Tiefbau, Grundkenntnisse im konstruktiven Ingenieurbau, Erfahrung im Leiten einer Arbeitsgruppe und als Projektleiter.

Wir legen besonderen Wert auf Zusammenarbeit im Geschäftsleitungsteam.

Bitte bewerben Sie sich schriftlich mit den üblichen Unterlagen bei:

form+STATIK



Seestrasse 22

HIRT + ROHRER AG 3700 Spiez

DIPL. BAUINGENIEURE ETH/SIA Telefon 033 54 65 65/66

9/08-d/M

PRADER

Wir suchen für unsere im Untertagbau tätige Unternehmung junge, initiative

dipl. Bauingenieure ETH

sowie

Bauingenieure HTL

mit Interesse an der Tätigkeit in einer Bauunternehmung.

Der Tätigkeitsbereich umfasst:

- Arbeitsvorbereitung für Baustellen
- Projektierung von Bauinstallationen
- Kalkulation und Offertbearbeitung
- Mitarbeit bei Fachberatungsaufträgen
- Bei Eignung späterer Einsatz auf Baustelle

Wir bieten interessante Arbeit in einem mittelgrossen Betrieb mit modernen Arbeitsbedingungen und individueller Arbeitszeit, den Leistungen entsprechende Salarierung und die üblichen Sozialleistungen.

Gerne erwarten wir Ihre schriftliche Bewerbung oder Ihren Telefonanruf.

Prader AG, Ingenieure und Bauunternehmung
Waisenhausstr. 2, 8001 Zürich, Telefon 01 / 211 26 32

02-d/M

Wir suchen zur selbständigen Bearbeitung von statisch-konstruktiven Problemen im Brücken-, Hoch- und Tiefbau

dipl. Bauingenieur ETH

Einem verantwortungsbewussten und initiativen Bewerber bieten sich gute Entwicklungsmöglichkeiten bei entsprechendem Salär und fortschrittlichen Arbeitsbedingungen.

Wir erwarten gerne Ihre Bewerbung mit den üblichen Unterlagen unter Chiffre SIA 308 an IVA AG, Postfach, 8035 Zürich.

10/15-e/M

Wir sind ein bedeutendes *schweizerisches Dienstleistungsunternehmen* und suchen für unsere zentrale Bauabteilung in *Basel* einen erfahrenen

Architekten HTL evtl. ETH

dem wir neben planerischen Aufgaben auch die gestalterische und konstruktive Betreuung von Projekten sowie andere zusätzliche Aufgaben im Stabsbereich übertragen möchten.

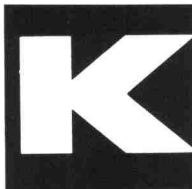
Voraussetzung für diesen Posten sind:

- fundierte Kenntnisse und einige Jahre Praxis in Planung und Ausführung (speziell im Verwaltungsbau)
- Französisch in Wort und Schrift
- Bereitschaft zu Teamarbeit
- Alter 30-35 Jahre

Es erwarten Sie fortschrittliche Anstellungsbedingungen.

Qualifizierte Bewerber richten ihre detaillierte Offerte an Chiffre H 03-990274, Publicitas, 4010 Basel.

10/05-e/M



Hoch hinaus ...

... wollen Sie mit uns kommen. In unserer Bauabteilung fehlt ein Mann, dem es nicht an Kreativität und Initiative mangelt. Diese Wesenseigenarten können Sie bei uns anwenden, sich als junger

Hochbauzeichner

voll entfalten und so gute berufliche Befriedigung finden. Ihre Lehrjahre und Ihre anschliessenden Erfahrungen sind Ihr Kapital, das Sie bei uns gewinnträchtig einsetzen können.

Ihr Aufgabengebiet umfasst in der Hauptsache die aktive Mithilfe bei der Projektierung von neu zu erstellenden Filialen und das Ausarbeiten von Plänen. Wir sehen vor, Sie nach gründlicher Einarbeitung in Bauführungsaufgaben zu einem absehbaren Zeitpunkt als Projektleiter einzelner Bauvorhaben zu ernennen.

Unser gutes Angebot für Ihre gesicherte Karriere sollten Sie sich in einem eingehenden und informativen Gespräch mit unserem Herrn Kägi genauer erläutern lassen. Rufen Sie ihn an oder senden Sie Ihre Kurzzofferte an:

Konsum Verein Zürich

Personalabteilung, Badenerstrasse 9
8021 Zürich, Telefon 01 / 242 50 00

10/09-e/M

Das **Bauinspektorat des Kantons Bern** sucht einen

Architekten

Aufgabenkreis:

Behandlung von Baupolizeigeschäften in technischer Hinsicht. Begutachtung der zu subventionierenden Bauprojekte über Schulanlagen.

Anforderungen:

Abgeschlossene Ausbildung als Architekt (Technikum oder Abendtechnikum) und mehrjährige Praxis. Muttersprache Deutsch oder Französisch, mit mündlichen Kenntnissen in der andern Landessprache.

Amtsantritt nach Vereinbarung. Besoldung nach kantonaler Besoldungsordnung.

Bewerbungen mit den üblichen Unterlagen sind zu richten bis am 10. März 1980 an das Bauinspektorat des Kantons Bern, Gerechtigkeitsgasse 36, 3011 Bern.

10/03-e/M

Wir suchen für unser *Architekturbüro* einen

Architekten HTL

als Techniker-Konstrukteur mit teilweisem Einsatz in der Bauleitung.

Der Aufgabenbereich in einem kleinen Team umfasst die Bearbeitung von *individuellen Bauten* wie allgemeinen Wohnungsbau, Freizeit- und Sporthallen sowie Industrie- und Gewerbebau.

Eintritt sofort oder nach Vereinbarung.
Arbeitsort ist Herzogenbuchsee.

Rufen Sie uns an oder senden Sie Ihre Bewerbung mit den üblichen Unterlagen direkt

Architekturbüro HAUS + HERD
3360 Herzogenbuchsee, Telefon 063 / 60 11 51

10/07-e/M

Für unser Ingenieurbüro in Erlenbach ZH suchen wir baldmöglichst

Tiefbau- oder Vermessungszeichner(in)

für allgemeine Tiefbauarbeiten und den Aufbau eines Leitungskatasters, ebenso einen

Baufachmann

als selbständigen Kontrolleur des baulichen Zivilschutzes.

Wir bieten Ihnen eine interessante Arbeit in einem kleinen freundschaftlichen Team, gleitende Arbeitszeit und einen leistungsgerechten Lohn nebst allen üblichen Sozialleistungen.

Falls Sie an zuverlässiges, exaktes und selbständiges Arbeiten gewöhnt und an einer längerfristigen Zusammenarbeit interessiert sind, würden wir Sie gerne weiter informieren.

Auskunft erteilt:

Ingenieurbüro Hans Maag (Herr H. Scherz)
Telefon 01 / 915 36 60

10/26-e/M

Stahlbau-Statiker

mit konstruktivem Flair gesucht als

freier Mitarbeiter

in kleines Ingenieurbüro in Zürich.

Wir suchen einen Kollegen, mit dem wir in intensiver Zusammenarbeit die uns übertragenen anspruchsvollen Bauaufgaben lösen können.

Interessenten melden sich unter Chiffre SIA 305 an IVA AG, Postfach, 8035 Zürich.

10/21-e/M

Zur Ergänzung eines Arbeitsteams suchen wir einen

jungen Hochbauzeichner

für die Bearbeitung von Projekt-, Werk- und Detailplänen. Bei Eignung und Neigung besteht die Möglichkeit, kleinere Objekte auch selbständig zu bearbeiten. Rufen Sie uns einfach an, wir sind auch abends unter Telefon 054 / 7 44 67 und 7 60 06 erreichbar.

René Antonioli + Kurt Huber, dipl. Architekten BSA/SIA
Rathausplatz 5, 8500 Frauenfeld

10/11-e/M

Wir suchen für interessante Bauaufgaben erfahrene

Hoch- und Tiefbaupolier

Zeitgemässe Entlohnung mit allen Sozialleistungen. Dauerstelle. Eintritt sofort oder nach Übereinkunft.

Offerten sind zu richten an:

Fr. Mäder AG, Bauunternehmung
Steinofstrasse 57, 3400 Burgdorf
Tel. 034 / 22 51 11 (Tel. Auskunft über Nr. 21 intern)

10/23-e/M

Für interessante Tätigkeiten im Hoch- und Tiefbau suchen wir einen erfahrenen und initiativen

Eisenbetonzeichner

Wir sind ein mittelgrosser Betrieb und bieten fortschrittliche Arbeitsbedingungen sowie ein angenehmes Arbeitsklima.

Gerne erwarten wir Ihre schriftliche Bewerbung oder Ihren Anruf.

M. Walt Ingenieurbüro AG
Engl. Viertel-Strasse 24, 8032 Zürich, Tel. 01 / 34 82 30

10/20-e/M

**BASLER
AG**

BASLER AG
Ingenieurbüro
Jurastrasse 1, 4800 Zofingen
Telefon 062 / 51 11 08

Wir suchen einen jüngeren, initiativen

Bauingenieur HTL

für die Bearbeitung von Projekten im Bereich des konstruktiven Ingenieurbaus.

Wir bieten ein angenehmes Arbeitsklima und moderne Sozialleistungen. Bei Eignung bestehen Entwicklungs- und Weiterbildungsmöglichkeiten. Fremdsprachenkenntnisse erwünscht.

Wenn Sie interessiert sind, nehmen Sie bitte mit unserem Herrn Valli tel. Kontakt auf oder senden Sie Ihre Bewerbung mit den üblichen Unterlagen.

10/13-e/M

Für unser Architekturbüro in Brugg suchen wir jüngeren

Bautechniker/Zeichner

Ihr Aufgabengebiet umfasst:

- selbständige zeichnerische und technische Bearbeitung von landwirtschaftlichen und ländlichen Neu- und Umbauten

Wir erwarten von Ihnen:

- abgeschlossene Berufslehre und etwas Praxis
- Freude an selbständiger exakter und pflichtbewusster Bearbeitung der Bauaufgaben

Wir bieten:

- zeitgemässe Entlohnung, fortschrittliche Sozialleistungen, gutes Arbeitsklima

Senden Sie Ihre Bewerbung mit den üblichen Unterlagen an:



Landw. Bau- und Architekturbüro LBA
des Schweizerischen Bauernverbandes
Laurstrasse 10, 5200 Brugg

oder rufen Sie uns an:
Telefon 056 / 41 67 55, intern 320

9/14-d/M

Tiefbauzeichner(in)

- wenn möglich mit etwas Praxis -

gesucht zur Bearbeitung von Projekten des allgemeinen Tiefbaues und evtl. der Ortsplanung.

Arbeitsort: Dietikon

Wir freuen uns auf Ihre Bewerbung zur Verstärkung unseres jungen Teams. Telefonische Auskünfte erteilen Ihnen unsere Herren H. Rauch und P. Largiadèr gerne über Telefon 01 / 740 85 13.

Ingenieur- und Vermessungsbüro
Sennhauser, Werner & Rauch,
Schöneggstrasse 30, 8953 Dietikon

9/16-d/M

Alteingesessenes, mittelgrosses Ingenieurbüro an guter Verkehrslage, Nähe Escher-Wyss-Platz, mit interessanten Bauaufgaben, Hotels, Schulhäuser, Industriebauten, Geschäfts- und Wohnhäuser, sucht jüngeren

Eisenbetonzeichner

mit einigen Jahren Praxis, der Wert auf eine Dauerstelle legt.

Bitte schreiben Sie uns oder rufen Sie uns an.

Ingenieurbüro Hans Frei & Co., 8049 Zürich
Ackersteinstrasse 21, Telefon 01 / 44 18 77

10/22-e/M

Zur Ergänzung unseres Mitarbeiterstabes suchen wir per sofort oder später

Kulturingenieur (evtl. Geometerkandidat)

oder

Siedlungsplaner HTL

(Grundausbildung Vermessung)

für die Mitarbeit bei *Meliorationen* sowie *Orts- und Quartierplanungen*.

Schriftliche Anmeldungen an Ingenieur- und Vermessungsbüro

Howald + Wilhelm, dipl. Ing. ETH/SIA
Geerenstrasse 6, 8157 Dielsdorf

9/15-d/M

Unternehmens- geist

ist eine wirtschaftliche Lebensäusserung, die sich zweckmässig auch durch Anzeigen im «Schweizer Ingenieur und Architekt» verkörpert.

Stellengesuche

Wir wollen unser Team mit jungen Nachwuchskräften verstärken. Sie haben Gelegenheit, sich an interessanten Aufgaben des Hoch- oder des Tiefbaues einzuarbeiten. Sind Sie

dipl. Bauingenieur ETH oder Bauingenieur HTL

so telefonieren Sie uns unter Nr. 031 / 44 69 11.

Blazari Blaser Schudel, Ingenieure und Planer
Kramburgstrasse 14, 3006 Bern.

8/19-c/M

Unsere Generalunternehmung sucht einen

Architekten oder Bautechniker

mit Erfahrung im Wohnungs- und Industriebau, vom Entwurf bis zur Ausführungsplanung.

Die Aufgaben sind vielseitig, interessant und verlangen weitgehende Eigenverantwortung.

Sind Sie unser neuer Mitarbeiter, der gerne fortschrittliche Baumethoden anwendet, Fantasie und Liebe zum Detail hat, sowie initiativ ist, dann erwarten wir gerne Ihre schriftliche Bewerbung.

stocker General-
unternehmung

Jos. Stocker, Hoch- und Tiefbau AG, 5212 Hausen bei Brugg

10/19-e/M

Wir suchen

Bauführer/Bauzeichner

für die selbständige Ausführung von Neu- und Umbauten.
Eintritt sofort oder nach Vereinbarung.

Heinrich Gysin Bau AG, Bundesplatz 6, 6300 Zug
Telefon 042 / 21 84 77

10/12-e/M

Bauleiter

für Industrie- und Kraftwerkanlagen

Bauingenieur HTL, 39, verheiratet, mit über 11jähriger fundierter Bauleitungserfahrung (Project Management) an grossen Industrie- und Kraftwerkanlagen im In- und Ausland, sucht auf Sommer 1980 eine neue anspruchsvolle Tätigkeit in der Schweiz oder im Ausland.

Sprachen: Deutsch, Englisch und Französisch. Aufenthalt in der Schweiz zwischen dem 1. und 15. April für Besprechungen.

Offerten erbeten unter Chiffre SIA 301 an IVA AG, Postfach, 8035 Zürich.

10/04-e/M

Bauingenieur HTL

35, in ungekündigter Stellung, mit langjähriger Erfahrung im Strassenbau, Gleisbau sowie im allgemeinen Tiefbau (Planung, Projektierung, Bauleitung, Kontakt mit Behörden), sucht verantwortungsvollen Wirkungskreis in Ingenieurbüro im Raum Zürich. Sprachen: Deutsch, Französisch.

Offerten unter Chiffre SIA 302 an IVA AG, Postfach, 8035 Zürich.

Ingenieur HTL

31, mit Erfahrung in Projektierung und Bauleitung von Wasserversorgungen und allgemeinem Tiefbau, sucht neuen Wirkungskreis im Raum Zürich.

Offerten erbeten unter Chiffre SIA 304 an IVA AG, Postfach, 8035 Zürich.

Diverses

Sehr versiertes, speditives

Eisenbetonzeichnerteam

übernimmt laufend Aufträge, Schalungs- und Armierungspläne jeder Art in Heimarbeit. Arbeiten können abgeholt werden.

Offerten unter Chiffre SIA 306 an IVA AG, Postfach, 8035 Zürich.

10/25-e/M

Erfahrenes bautechnisches Büro übernimmt alle

Zeichnerarbeiten

im Hoch- und Tiefbau von Ingenieur- und Architekturbüros.

Anfragen unter Chiffre SIA 307 an IVA AG, Postfach, 8035 Zürich.

10/24-e/M

Unsere Referenz -
30 Jahre Erfahrung

Fenster und Klimafassaden

Constral AG

8570 Weinfelden
Tel. 072 22 55 55

Übernahme

Baggerarbeiten mit Menzi-Muck

Tiefelöffel und Betonabbauhammer vorhanden. Regie oder Akkord.

Telefon 061 / 97 89 38

Architekt

mit Wettbewerbserfolgen sucht auf der Basis freier Mitarbeit Entwurfsarbeiten.

Anfragen erbeten unter Chiffre 7820 an Mosse Annoncen AG, Postfach, 8023 Zürich.

Neubau Gemeindehaus Oberwil, 8966 Oberwil AG

Arbeitsausschreibung

- über - **Flachdächer**
- **Kunststeinarbeiten**
- **Zargentüren inkl. Schliessanlage**
- **Schreinerarbeiten**
- **Gipserarbeiten**
- **Kompaktanlage Archiv**

Formularbezug und Planeinsicht:

28. Februar 1980, ab 8.00 Uhr auf der Gemeindekanzlei Oberwil

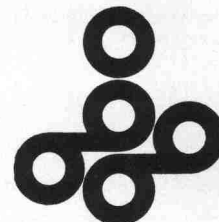
Eingabetermin:

21. März 1980 im Büro Kuhn + Stahel Architekten
Uetlibergstrasse 147, 8045 Zürich

Die Architekten: **Kuhn + Stahel**, Architekten
Uetlibergstr. 147, 8045 Zürich, Tel. 01 / 35 19 10

10/08-e/M

Siedlungsplanung
Grünplanung
Elektrotechnik
Maschinenbau
Bauingenieurwesen



Interkantoniales Technikum Rapperswil (Ingenieurschule)

Telefon 055 / 21 91 41 8640 Rapperswil

Anmeldetermin für das Schuljahr 1980/81

Anmeldefrist: 30. April (BMS-Absolventen 31. Mai)
Aufnahmeprüfung: 11. Juni 1980

Bei allfälligem Mangel an Studienplätzen behalten wir uns vor, Kandidaten mit Wohnsitz im Kanton Zürich an das Technikum Winterthur, Ingenieurschule, zu überweisen; termingerecht Angemeldete haben deshalb den Vorzug.

7/11-b/M

Verarbeiten Sie das



Soba-
Schwellen
profil
Lock 0501

Die preiswerte
und perfekte
Lösung.
Verlangen Sie
unsere ausführlichen
Unterlagen.



Tel. 056/83 23 83 Schoop & Co. AG, 5401 Baden

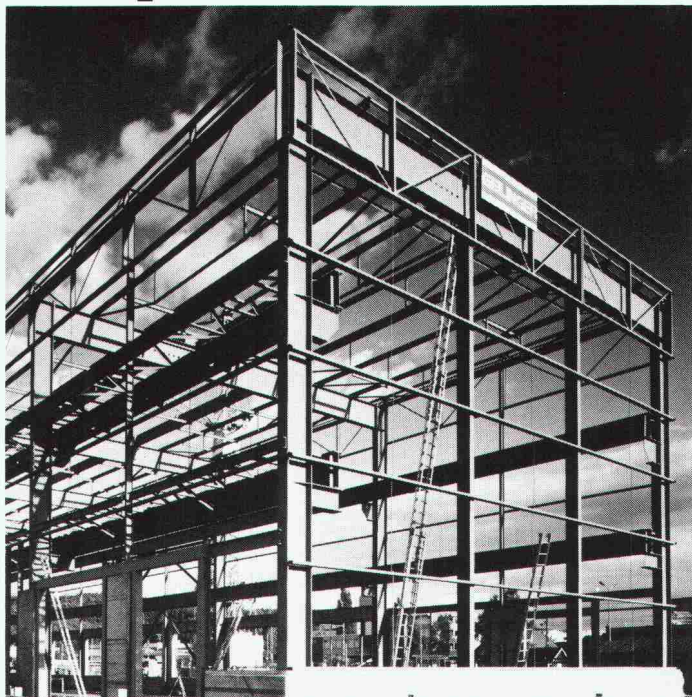
Aus der Geilinger-Stahlbaupraxis ein typisches Beispiel:

Gebr. Sulzer AG, Stangenmagazin Oberwinterthur

Bauherr: Gebr. Sulzer AG, Winterthur
Architekt: Baubüro Gebr. Sulzer AG, Winterthur
Ingenieur: Geilinger Stahlbau AG, Winterthur
unsere Lieferung: Fabrikation und Montage der Stahlkonstruktion für Anlieferungs- und Speditionshalle, ca. 220 t

Stahlbau ist und bleibt für viele Bauprobleme die richtige Lösung: denn Wirtschaftlichkeit und Anpassungsfähigkeit sind gewichtige Argumente.

Als Stahlbau-Partner hat Geilinger jahrzehntelange Erfahrung, in grossen wie in kleinen Bauaufträgen. Geilinger-Stahlbauten werden sorgfältig geplant, in unseren leistungsfähigen Werkstätten Bülach und Yvonand erstellt und von unseren zuverlässigen Monteuren im In- und Ausland aufgerichtet. Im Geilinger-Stahlbau steckt Erfahrung, Fachwissen und Qualität.



GEILINGER

Ingenieur- und
Metallbau-Unternehmung

Geilinger AG
8180 Bülach, Schützenmattstrasse
Tel. 01 860 35 61, Telex 53869

Bülach,
Winterthur,
Yvonand

**Achten Sie beim Bauen und Renovieren auf die Wärmedämmung!
Wir haben etwas für Sie:**

sto[®] - vollwärmeschutzsystem

Eine ausgereifte technische Dokumentation über sto-VWS – für Fassaden

Mit dem sto-Vollwärmeschutzsystem können wir auch Ihr spezielles Wärmedämmproblem lösen:

System K für Wärmedämmung von Fassaden im Klebeverfahren. Für alle ebenen, trockenen und vor allem tragfähigen Untergründe an Neu- und Altbauten.

System M für Wärmedämmung von Fassaden im mechanischen Befestigungsverfahren. Für nicht mehr tragfähigen Untergrund, wenn der alte Putz bleiben soll.

Verbinden Sie die Putzerneuerung Ihrer Liegenschaft mit einer wirksamen Aussenisolation – in einem Arbeitsgang. Denn: Das teure Baugerüst muss so oder so erstellt werden! Auf das sto-Vollwärmeschutzsystem können Sie vertrauen. Es wird seit 16 Jahren in vielen Ländern Europas angewendet.

Verlangen Sie unsere
ausführliche
Dokumentation!



Ausschneiden und auf eine Postkarte kleben

Coupon

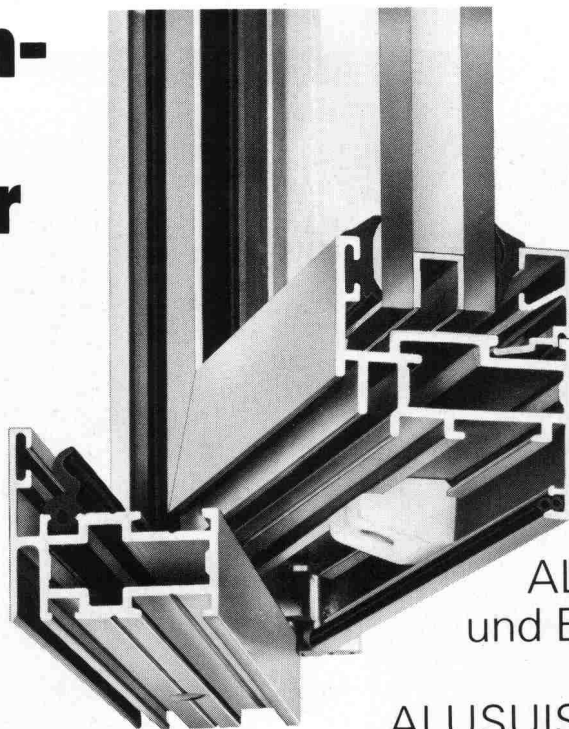
Ich (wir) möchte(n) das sto-Vollwärmeschutzsystem kennenlernen. Senden Sie mir (uns) daher Ihre Vollwärmeschutzdokumentation.

Absender:

Einsenden an:
Stotmeister AG
Südstrasse 14
8172 Niederglatt

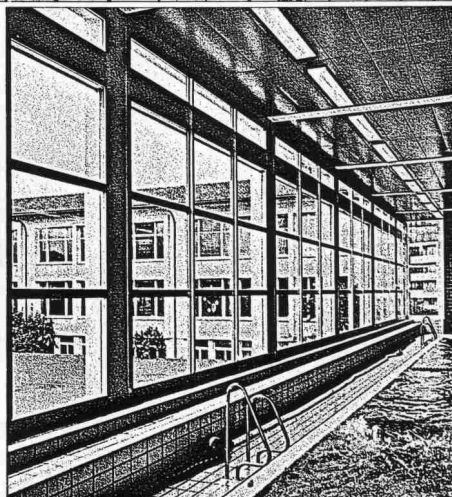
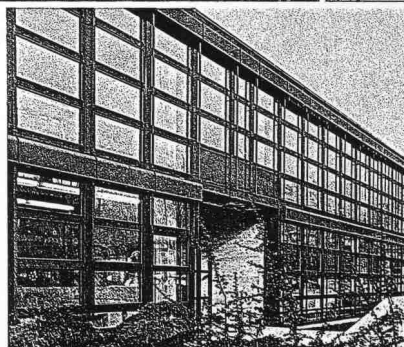
SIA

Aluminium- Profile für Fenster und Türen



AS-46. Das universelle ALUSUISSE-Metallbau-System zur Einzel- und Serienfertigung von Fenstern und Türen (Einfach- oder Doppelverglasungen von 4 bis 36 mm). ALLEGA liefert Profile und Beschläge ab Lager. Profitieren Sie vom ALUSUISSE-Know-how und vom ALLEGA-Service.

ALLEGA für Aluminium



ALLEGA AG
Buckhauserstr. 5
8048 Zürich
Tel. 01/54 22 51