

Objektyp: **Advertising**

Zeitschrift: **Schweizerische Bauzeitung**

Band (Jahr): **70 (1952)**

Heft 52

PDF erstellt am: **25.09.2024**

Nutzungsbedingungen

Die ETH-Bibliothek ist Anbieterin der digitalisierten Zeitschriften. Sie besitzt keine Urheberrechte an den Inhalten der Zeitschriften. Die Rechte liegen in der Regel bei den Herausgebern. Die auf der Plattform e-periodica veröffentlichten Dokumente stehen für nicht-kommerzielle Zwecke in Lehre und Forschung sowie für die private Nutzung frei zur Verfügung. Einzelne Dateien oder Ausdrucke aus diesem Angebot können zusammen mit diesen Nutzungsbedingungen und den korrekten Herkunftsbezeichnungen weitergegeben werden. Das Veröffentlichen von Bildern in Print- und Online-Publikationen ist nur mit vorheriger Genehmigung der Rechteinhaber erlaubt. Die systematische Speicherung von Teilen des elektronischen Angebots auf anderen Servern bedarf ebenfalls des schriftlichen Einverständnisses der Rechteinhaber.

Haftungsausschluss

Alle Angaben erfolgen ohne Gewähr für Vollständigkeit oder Richtigkeit. Es wird keine Haftung übernommen für Schäden durch die Verwendung von Informationen aus diesem Online-Angebot oder durch das Fehlen von Informationen. Dies gilt auch für Inhalte Dritter, die über dieses Angebot zugänglich sind.

SCHWEIZERISCHE BAUZEITUNG

WOCHENSCHRIFT FÜR ARCHITEKTUR / INGENIEURWESEN / MASCHINENTECHNIK
 REVUE POLYTECHNIQUE SUISSE

ORGAN DES S.I.A. SCHWEIZERISCHER INGENIEUR- UND ARCHITEKTEN-VEREIN
 UND DER G.E.P. GESELLSCHAFT EHEMAL. STUDIERENDER DER EIDG. TECHN. HOCHSCHULE
 GEGRÜNDET 1883 VON ING. A. WALDNER / HERAUSGEGEBEN VON ING. W. JEGHER

Fenster



Kiefer Zürich

Verlag

W. Jegher & A. Ostertag, Dianastrasse 5, Zürich / Tel. 23 45 07 / Postcheck VIII 6110

Postadresse:
 Schweiz. Bauzeitung, Postfach Zürich 39

Bezugspreise

Einzelheft Fr. 1.65 — Abonnements:

Kategorie	12 Monate		6 Monate		3 Monate	
	Schweiz	Ausland	Schweiz	Ausland	Schweiz	Ausland
A	66.—	72.—	33.—	36.—	16.50	18.—
B	60.—	66.—	30.—	33.—	15.—	16.50
C	50.—	56.—	25.—	28.—	12.50	14.—
D	36.—	42.—	18.—	21.—	9.—	10.50

A Normaler Preis
 B für Mitglieder Schweiz. Techn. Verband
 C für Mitglieder S. I. A. oder G. E. P.
 D für Mitglieder S. I. A. oder G. E. P., die weniger als 30 Jahre alt sind, sowie für Studierende der ETH (bei Bestellung Geburtsjahr angeben).

Das Abonnement kann mit jedem Kalendermonat begonnen werden. Die Kategorien B, C und D gelten nur für direkte Bestellung beim Verlag.

Anzeigen-Verwaltung

Mosse-Annoncen AG., Zürich, Limmatquai 94 / Tel. 32 68 17 / Postcheck VIII 1027

AUFZÜGE LERCH

für Briefe, Speisen, Waren erstellt
AUG. LERCH, ZÜRICH Oetenbachgasse 5 Telephone 23 30 00

HCH. LIER

Deckenheizungen System Crittall

Heisswasser-Heizungen

Umbau bestehender Dampfanlagen in Heisswasser • Abwärmeanlagen

HEIZUNGS-INGENIEUR S.I.A. ZÜRICH 4 Badenerstr. 444 Tel. 52 23 50/51

STEINZEUG EMBRACH

garantiert säurebeständig

Chemisches Steinzeug für stärkste chemische Beanspruchung

Embrachit für rasche Wärmewechsel

Thermosil speziell wärmeleitend

Embrit für Elektro-Isolierkörper und hohe mechanische Beanspruchung

Kanalisations-Steinzeug für Bau- gewerbe und Landwirtschaft

Steinzeugfabrik Embrach AG.

für Kanalisation und chemische Industrie
Embrach (Kt. Zürich) Tel. (051) 96 23 21

INHALT

Le puits sous pression de Gondo.
 Par *Ojingo* et *Zschokke* 731*

50 Jahre Messung elektrischer Energie 734

Dokumentation. Von *E. Mathys* 735

Wettbewerb kirchliche Gebäude-
 gruppe Opfikon 736*

LITERATUR

Holzbau-Taschenbuch, von *R. von Halasz*. Tabiques, von *R. de la Joya Castroy* und *S. Albinana Pifarre* 738

Gesteinsbohren, von der *Demag* 739

Mecanica, von *E. Meissner* und *H. Ziegler*. Stählerne Brücken, von *G. Schaper*. Neuerscheinungen 742

MITTEILUNGEN

ETH. Laborgebäude Gebr. Bühler 742

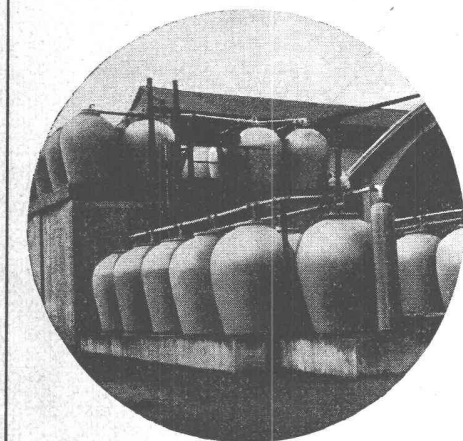
WETTBEWERBE

Mechanisch-technische Abteilung der
 Gewerbeschule Zürich 742

VEREINE

G. E. P. Paris 742

EINBANDDECKEN für SBZ 742

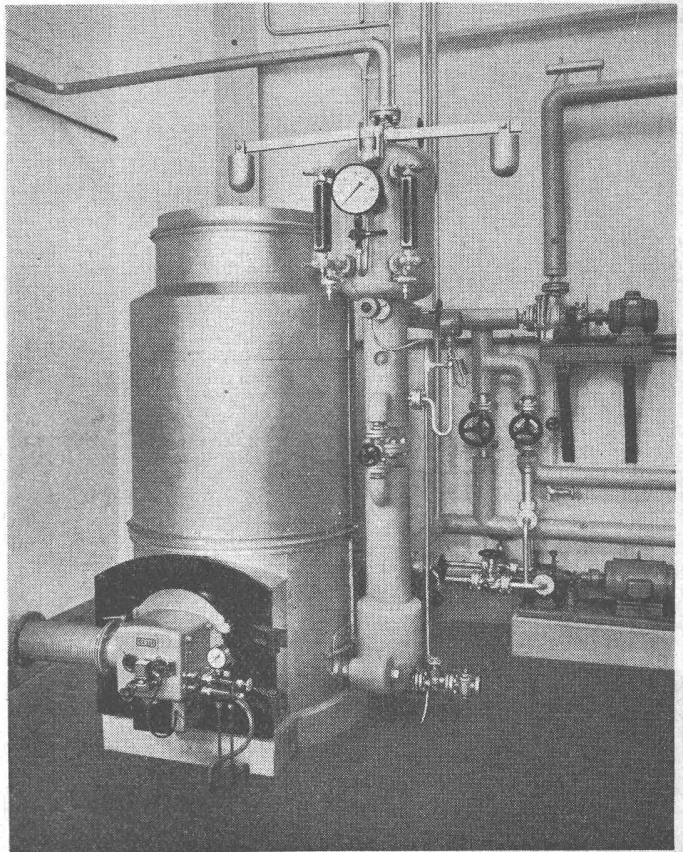


OERTLI

Moderne, geräuschlose
Industrieölf Feuerungen
 für Schweröl an:

Dampfkesseln
 Rösttrommeln
 Trockenanlagen
 Schmelzöfen
 Glühöfen

Ing. W. OERTLI AG. ZÜRICH
 Automat. Feuerungen
 Beustweg 12 Tel. 34 10 11/12/13



U. AMMANN

MASCHINENFABRIK AG.

LANGENTHAL

Sämtliche Maschinen für

Kies- und Sandaufbereitung

Strassenbau

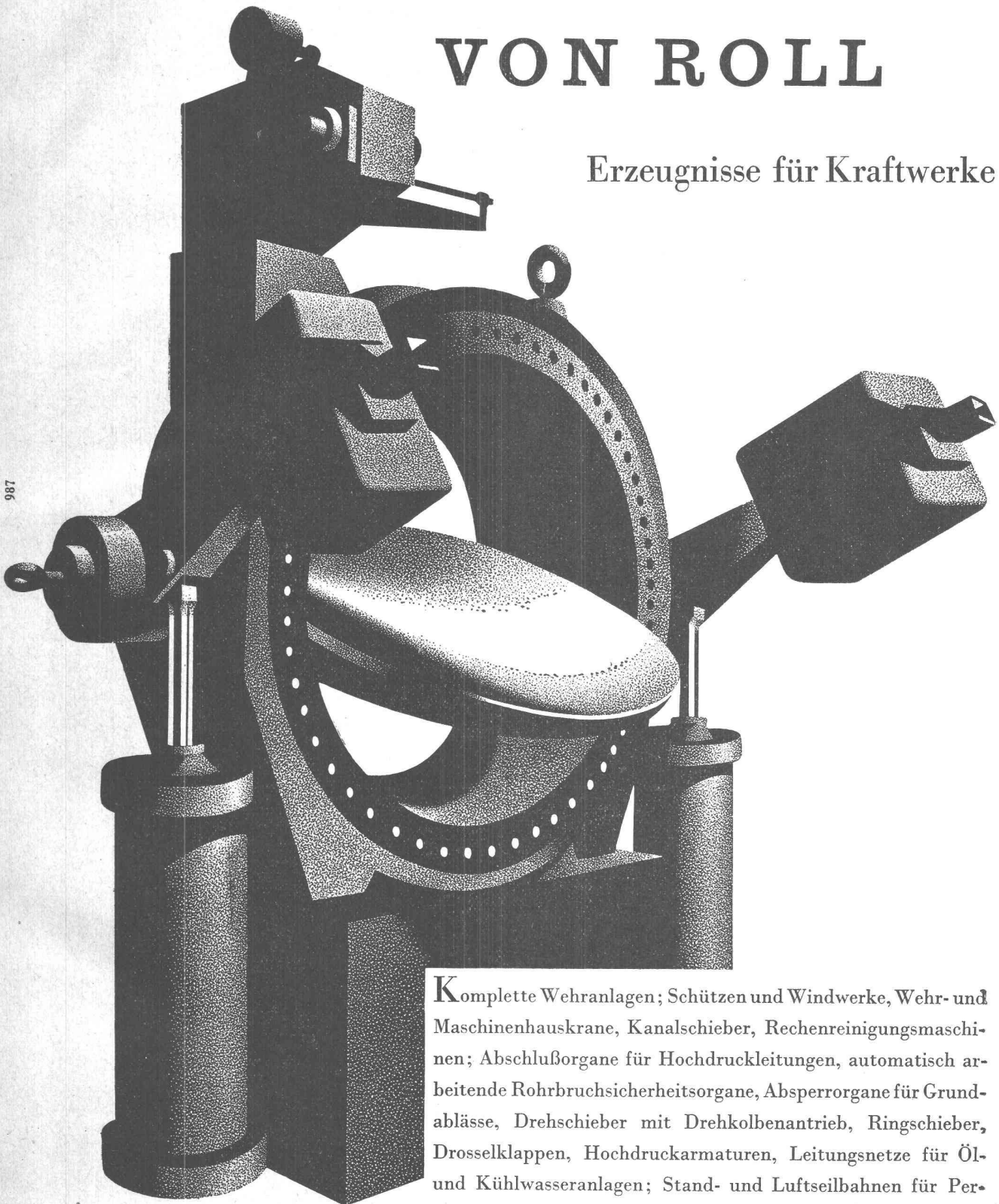
Erdbewegung und -transport

Kompressoren und Pressluftwerkzeuge

Mühlen und Zerkleinerungsmaschinen für alle Zwecke

VON ROLL

Erzeugnisse für Kraftwerke

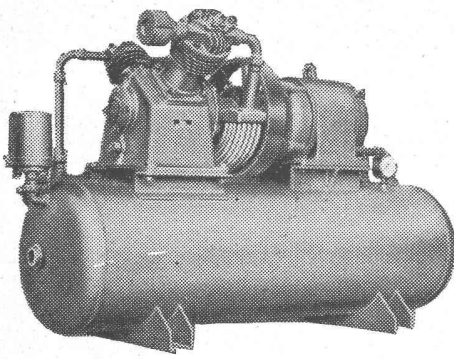


987

Komplette Wehranlagen; Schützen und Windwerke, Wehr- und Maschinenhauskrane, Kanalschieber, Rechenreinigungsmaschinen; Abschlußorgane für Hochdruckleitungen, automatisch arbeitende Rohrbruchsicherheitsorgane, Absperrorgane für Grundablässe, Drehschieber mit Drehkolbenantrieb, Ringschieber, Drosselklappen, Hochdruckarmaturen, Leitungsnetze für Öl- und Kühlwasseranlagen; Stand- und Luftseilbahnen für Personen- und Materialtransporte; Baumaschinen für den Stauwehrrbau.

*Drosselklappen für Druckleitungen,
bei Rohrbruch automatisch schließend*

Gesellschaft der Ludw. von Roll'schen Eisenwerke A.G., Werke in Gerlafingen, Klus, Choindéz, Rondez, Olten, Bern (Schweiz)



Haug KOMPRESSOREN

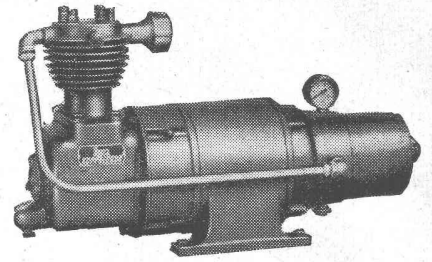
Kompressoren

3-140 m³/h, 6-25 atü
ein- und zweistufig,
ein- und mehrzylindrig

Vakuumpumpen

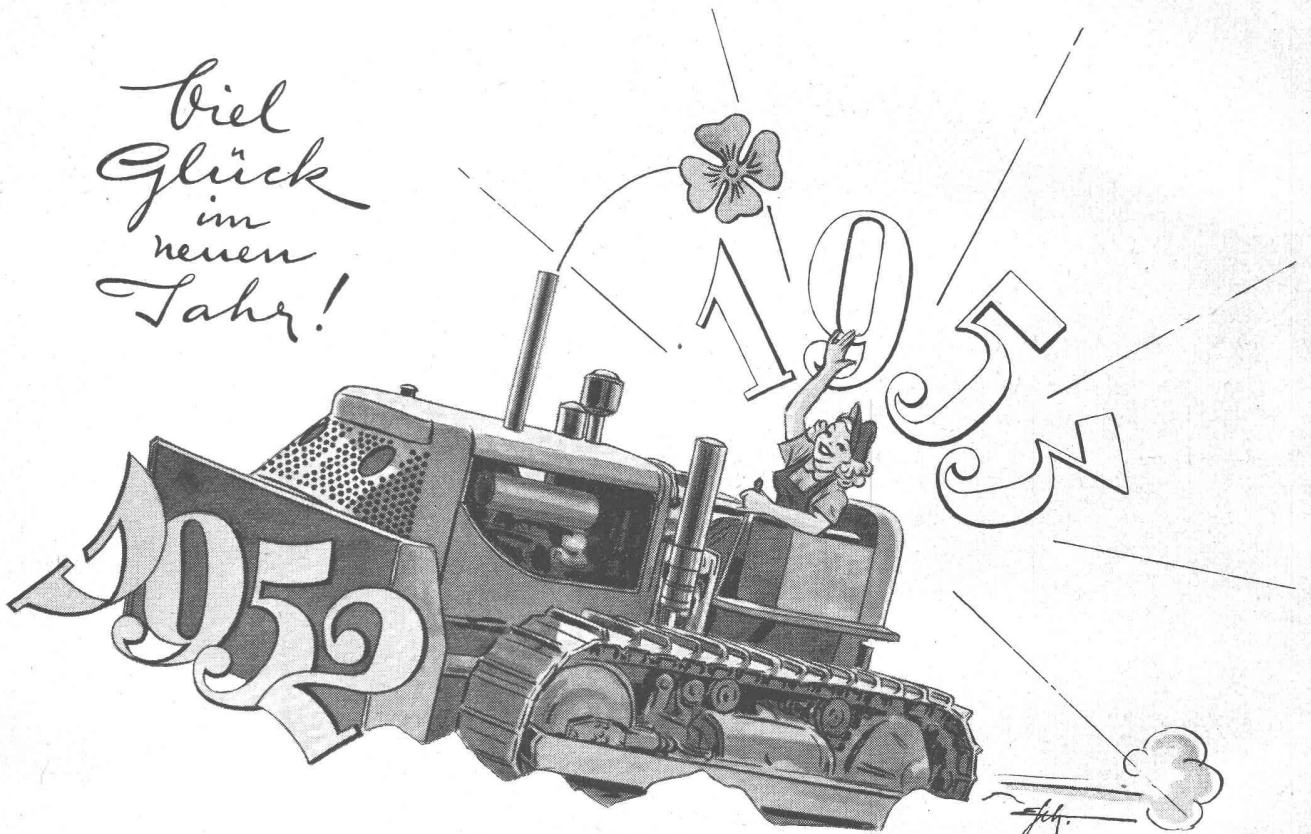
2-37 m³/h, bis 90% Vakuum
Kolben- und Rotationspumpen
Hochdruckgebläse

Vollautomatische Druckluft- und Vakuumanlagen

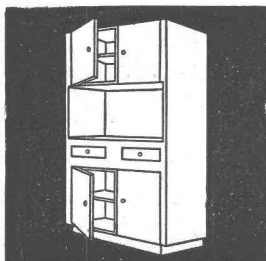


FRITZ HAUG A.-G., MASCHINENFABRIK, ST. GALLEN

*Viel
Glück
im
neuen
Jahr!*



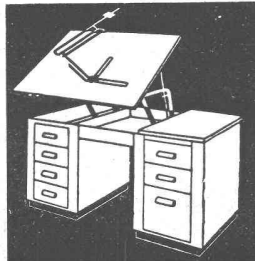
E. Glaus-Nägeli
ZÜRICH 9



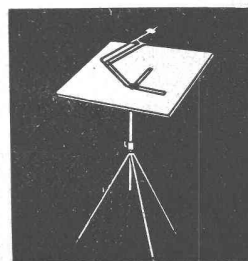
NORM-KÜCHENMÖBEL
Türen und allgemeine
Bauschreinerarbeiten



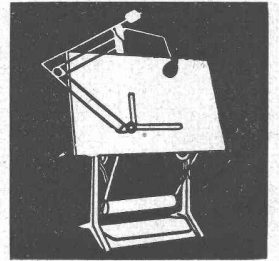
RWD-ARCHITEKT
18 Typen Pulte
vertikal ab Fr. 185.—



RWD-HOVEKO
vertikal und horizontal
8 Typen ab Fr. 510.—
+ Patent +



RWD-REX und PERFEKT
Ständer REX Fr. 68.—
Zeichenmaschinen ab . . . Fr. 75.—
Reissbrett 65 x 95 cm . . Fr. 26.50



RWD-EXACTA
Zeichenmaschine . . . Fr. 320.—
Reissbrett 100/150 cm Fr. 73.—
Zeichenständer . . . Fr. 300.—
In- und ausländische Patente

REPPISCH-WERK AG, DIETIKON-ZÜRICH **GIesserei, MASCHINEN- UND MÖBELFABRIK** **TEL. (051) 91 81 03**

Prospekte verlangen • Referenzen • Verkauf durch alle guten Fachgeschäfte • Bezugsquellennachweis



MAAG
Hochdruck - Zahnradpumpengruppe
zum rationellen Waschen von Autos,
Maschinenteilen etc. Druck bis 32 atü

MAAG-ZAHNRÄDER AG. ZÜRICH

Sonne

Temperatur

Feuchtigkeit

Wind

18 automatische Heizregelanlagen LG sind im Claridenhof Zürich in Betrieb.

	6	12	18	24	6	12
20						
10						
0						
	Raumtemperatur					

In 2554

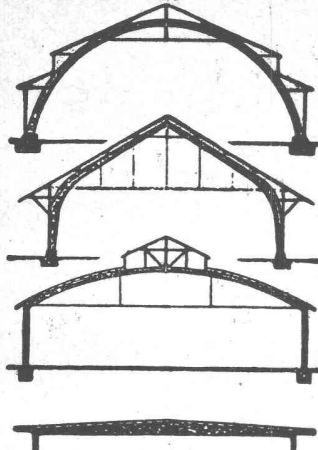
Automatische Zentralheizungs-Regelanlagen
System LANDIS & GYR seit über 20 Jahren erfolgreich

Ersparnisse: Bedeutende Heizkostensparnisse, selbst bei früher gut geführtem Heizbetrieb. Mäßige Anschaffungskosten. Schnelle Amortisation.

Komfort: Behagliche, konstante Raumtemperatur.

Einfachheit: Leichte Montage auf jede bestehende Koks-, Oel- oder Elektroheizung, ohne Betriebsunterbruch.

LANDIS & GYR AG. ZUG Telephon (042) 4 25 25
 4 26 26



**B. ZÖLLIG
SÖHNE**
Holz-Konstruktionen
ARBON

Spezialität
**AUSFÜHRUNG in der
HETZERBAUWEISE**

FÜR LAGER-, TURN- UND
FABRIKHALLEN
LEHRGERÜSTE UND
KIRCHEN
RISSFREIE SÄULEN

Mineurjacken
Mineurmäntel
Achselchutz-Pelerinen
Gummistiefel

Hochdruckschläuche
für jeden Zweck
Industriehandschuhe

GUMMIBRUNNER
Aktiengesellschaft
BASEL
Telephon (061) 2 69 49




Fenster

vorteilhaft durch

FENSTERFABRIK ALBISRIEDEN AG.
ZÜRICH 9/47 Fellenbergweg 15 Tel. 52 11 45



Karl Wilhelm
Zürich 7
Zeltweg 74 a
Tel. 24 70 77

Flex

Rolladen
Jalousieladen
Sonnenstoren

Jalousien

Die Spezialfirma für Sonnenschutz



**Holz-wurm-
Bekämpfung**
mit **AVENAROL** **A35**

BAUTENSCHUTZ
SIEGFRIED **keller** CO.

Wallisellen (Zch.)
Tel. (051) 93 21 14

EMULTAR
Oberflächen- u. Korrosionsschutzmittel

auf Steinkohlenteerweichpech - Basis.

**Wasser-, öl- und benzinfester Schutz-
anstrich.** Kälte- und hitzebeständig,
fließt nicht! Beständig gegen die meis-
ten Säuren. Einwandfreie Haftung
auf jeder Art Oberfläche, einschliess-
lich Glas und Holz. Generalvertretung:

DR. H. HAEGLER + ZÜRICH 1/22
Tel. (051) 27 26 14 - Nüscherstrasse 44



Fabrik für alle
Drahtgeflechte

EMIL HITZ
ZÜRICH 3

Grubenstrasse 29
Telephon (051) 33 25 50
Zweigbetrieb in Basel
Ob. Rebgasse 40
Telephon (061) 4 58 92



Manometer
Thermometer
Hygrometer

HENNI & CIE.A.G.
JEGENSTORF-BERN

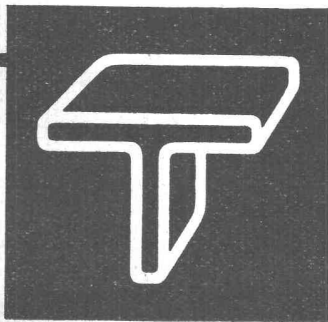


ERSTKLASSIG

NEUZEITLICH

Luft- und Wärmetechnik, Klimatisierung,
Entnebelung, Trocknung, pneumatischer
Transport, Staubabsaugung. CO₂-Brand-
schutzanlagen, Gasschutz, Klima-Apparate

SPEZIALAPPARATEBAU UND INGENIEURBUREAU FREI AG
BERN UND ZÜRICH



**Garderobenschränke
für Industriebetriebe**

**Massengarderoben
mit Schwenkarmen**

**GEBR. TUCHSCHMID AG.
FRAUENFELD**

FRAUENFELD TEL. (054) 72471
ZÜRICH TEL. (051) 232301



**das Vielweckfahrzeug
mit Mercedes-Benz-Dieselmotor**

Vierradantrieb und Differentialsperre hinten und vorn.
Brücke für 1250 kg Nutzlast
Anhängierzuggewicht 10 000 kg

Und auf Eis und Schnee erst recht den UNIMOG einsetzen. So wie er — zufolge des Vierradantriebes und der Differential-sperre — Neuschnee und Hartschnee, Glatt-eis und Pflüder meistert, das ist ein Erlebnis für jeden, der Motorfahrzeuge führt.



Verlangen Sie Vorführungen!

Generalvertretung für die Schweiz:

Robert Aebi & Cie AG Zürich
URANIASTRASSE 31/35 TEL. (051) 23 17 50

Zweigniederlassungen in GENÈVE und ZÖLLIKOFEN

Vertreter:

Aigle: F. Lanz, Garage

Bulle: Garage Autoslop, Lüthy & Fils

La Chaux-de-Fonds: Grand Garage des Montagnes S. A.

Lausanne: Garage de la Gare

Samedan: Palü-Garage AG.

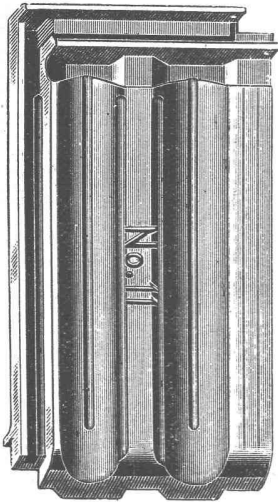
St. Gallen: Hs. Faust, Rorschacherstrasse 219

Schüpfheim (LU): E. Enzmann, Garage z. Adler

Waldibrücke (LU): A. W. Steffen

Winterthur: H. Erb-Frey, Park-Garage

SIEGWART-GLAS
Schweiz. Glasindustrie
 Siegwart & Co. A.-G.



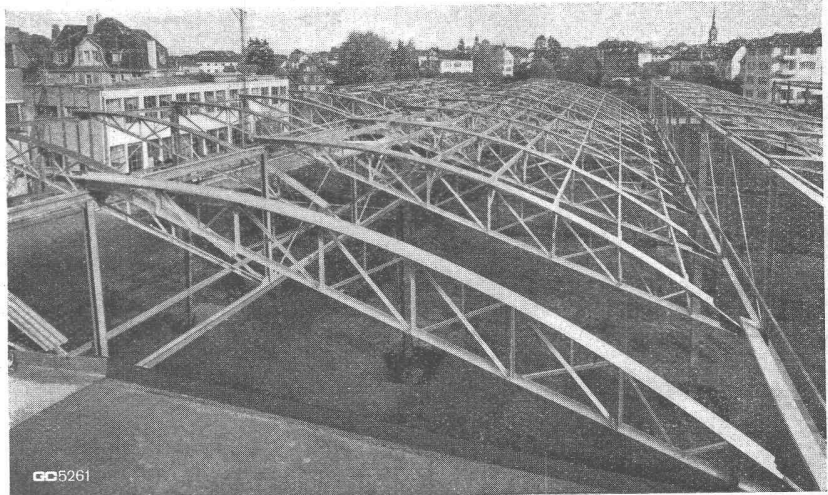
GLASZIEGEL
 aller Art
GLASBAUSTEINE
 System Falconnier

Strahlungsheizung

GEBRÜDER SULZER AKTIENGESELLSCHAFT
 Abteilung Heizung und Lüftung, Winterthur

SULZER
48084

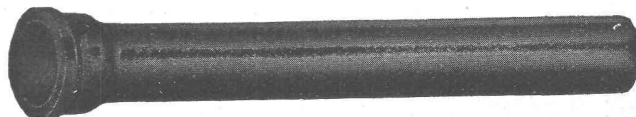
Shedkonstruktion in Aluminium



GC Geilinger & Co. Winterthur

Gusseiserne Sand-Zentrifugalguss-Muffenröhren
 Formstücke – Armaturen

Schweizer Normalien
 Lager in Winterthur



für normalen und
 höhern Betriebsdruck

KAGI & Co. TELEPHON No. 2 24 15 WINTERTHUR