

Objektyp: **Advertising**

Zeitschrift: **Schweizerische Bauzeitung**

Band (Jahr): **70 (1952)**

Heft 28

PDF erstellt am: **21.09.2024**

Nutzungsbedingungen

Die ETH-Bibliothek ist Anbieterin der digitalisierten Zeitschriften. Sie besitzt keine Urheberrechte an den Inhalten der Zeitschriften. Die Rechte liegen in der Regel bei den Herausgebern. Die auf der Plattform e-periodica veröffentlichten Dokumente stehen für nicht-kommerzielle Zwecke in Lehre und Forschung sowie für die private Nutzung frei zur Verfügung. Einzelne Dateien oder Ausdrucke aus diesem Angebot können zusammen mit diesen Nutzungsbedingungen und den korrekten Herkunftsbezeichnungen weitergegeben werden. Das Veröffentlichen von Bildern in Print- und Online-Publikationen ist nur mit vorheriger Genehmigung der Rechteinhaber erlaubt. Die systematische Speicherung von Teilen des elektronischen Angebots auf anderen Servern bedarf ebenfalls des schriftlichen Einverständnisses der Rechteinhaber.

Haftungsausschluss

Alle Angaben erfolgen ohne Gewähr für Vollständigkeit oder Richtigkeit. Es wird keine Haftung übernommen für Schäden durch die Verwendung von Informationen aus diesem Online-Angebot oder durch das Fehlen von Informationen. Dies gilt auch für Inhalte Dritter, die über dieses Angebot zugänglich sind.

Ein Dienst der *ETH-Bibliothek*
ETH Zürich, Rämistrasse 101, 8092 Zürich, Schweiz, www.library.ethz.ch

<http://www.e-periodica.ch>

SCHWEIZERISCHE BAUZEITUNG

WOCHENSCHRIFT FÜR ARCHITEKTUR / INGENIEURWESEN / MASCHINENTECHNIK

REVUE POLYTECHNIQUE SUISSE

ORGAN DES S.I.A. SCHWEIZERISCHER INGENIEUR- UND ARCHITEKTEN-VEREIN
UND DER G.E.P. GESELLSCHAFT EHEMAL. STUDIERENDER DER EIDG. TECHN. HOCHSCHULE
GEGRÜNDET 1883 VON ING. A. WALDNER / HERAUSGEGEBEN VON ING. W. JEGHER



**GÖHNER
TÜR + FENSTER
NORMEN**

die beste Garantie für Qualität

ERNST GÖHNER AG ZÜRICH
BERN BASEL ST. GALLEN ZUG BIEL GENÈVE LUGANO

Verlag

W. Jegher & A. Ostertag, Dianastrasse 5,
Zürich / Tel. 23 45 07 / Postcheck VIII 6110
Postadresse:
Schweiz. Bauzeitung, Postfach Zürich 39

Bezugspreise

Einzelheft Fr. 1.65 — Abonnements:

12 Monate		6 Monate		3 Monate	
Schweiz	Ausland	Schweiz	Ausland	Schweiz	Ausland
66.—	72.—	33.—	36.—	16.50	18.—

Für Mitglieder des S. I. A., der G. E. P. und des Schweiz. Technischen Verbandes, sowie für Studierende der ETH ermässigte Preis-Kategorien nach Tarif.

Anzeigen-Verwaltung

Mosse-Annoncen AG., Zürich, Limmat-
quai 94 / Tel. 326817 / Postcheck VIII 1027

HCH. LIER

Deckenheizungen System Crittall

Heisswasser-Heizungen

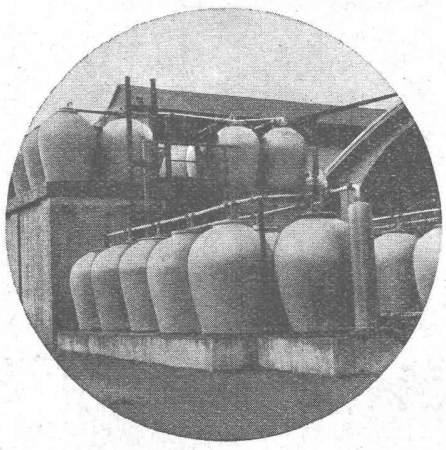
Umbau bestehender Dampfanlagen
in Heisswasser • Abwärmanlagen

HEIZUNGS-INGENIEUR S.I.A. ZÜRICH 4 Badenerstr. 444 Tel. 52 23 50/51

*Schlieren
Aufzüge*

FÜR ALLE
MODERNEN
BAUTEN

SCHWEIZERISCHE WAGONS- UND AUFGÜGEFABRIK A.G. SCHLIEREN-ZÜRICH



STEINZEUG EMBRACH
garantiert säurebeständig

Chemisches Steinzeug für stärkste chemische Beanspruchung

Embrachit für rasche Wärmewechsel

Thermosil speziell wärmeleitend

Embrit für Elektro-Isolierkörper und hohe mechanische Beanspruchung

Kanalisations-Steinzeug für Baugewerbe und Landwirtschaft

Steinzeugfabrik Embrach AG.
für Kanalisation und chemische Industrie
Embrach (Kt. Zürich) Tel. (051) 96 23 21

INHALT

Verkehrstrennung auf den schweiz. Hauptstrassen. Von *E. Hunziker* . . . 395*

Anforderungen an die Verkehrsregeln. Von *J. Britschgi* . . . 396

Durchgehen von Wasserturbinen . . . 397

Wettbewerb Seeländisches Verpflegungsheim, Worben . . . 398*

Wahrscheinlichkeitsbetrachtung betr. Dauerkurven. Von *A. Escher* . . . 402*

Schweiz. Wasserwirtschafts-Verband 404

NEKROLOGE

Willy Meyer 404*

MITTEILUNGEN

Möllüberleitung des Tauernkraftwerks. Congrès int. des distributions d'eau. Brown-Boveri-Gasturbinen. Wehrschützen aus Aluminium . . . 405

Kunstgewerbemuseum Zürich. ETH. CIAM-Sommerschule in Venedig . . . 406

WETTBEWERBE

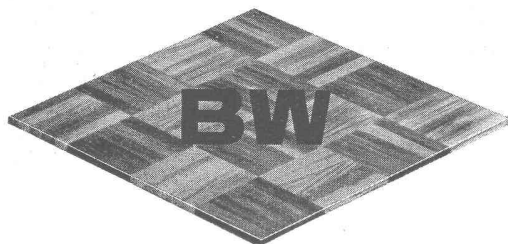
Abdankungshalle und Dienstgebäude in Biel-Madretsch. Sekundarschulhaus in Romanshorn. Schul- und Gemeindebauten in Seon. Kirchliche Bauten in Köniz 406

LITERATUR

Neuerscheinungen 406

TAGUNG

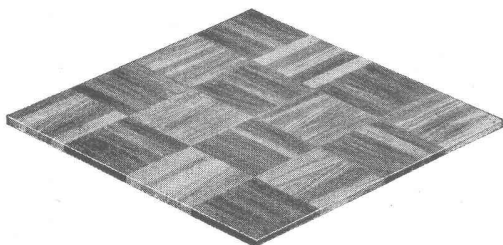
Mensch und Technik, Sommerkurs in Luzern 406



Holzmosaik-Parkett

Inbegriff des modernen Parketts

- schön
- praktisch
- unverwüstlich
- rasch verlegbar



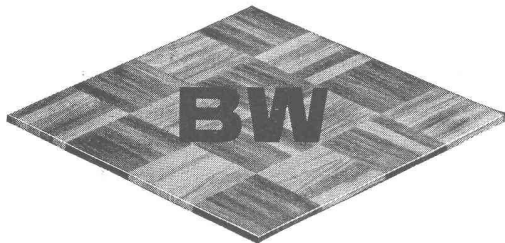
BW Holzmosaik-Parkett

erhältlich in Holzarten und Qualitäten
der verschiedensten Preisklassen;
in allen Preisklassen aber:

- fugenlos
- warm
- bequem zu reinigen

Ein besonderer Vorteil:

Bei Beschädigungen lassen sich die einzelnen Klötzchen leicht und schnell auswechseln; solche Ausbesserungen sind mit nur geringen Kosten verbunden und nicht auffällig.



Modernste Fabrikationseinrichtungen
und langjährige Erfahrung bürgen für
die Qualität der  Parkettsorten.

Auskunft und Prospekt durch

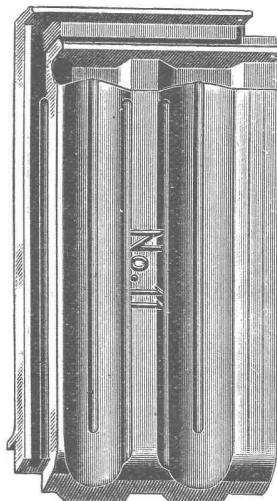
BAUWERK AG ST. MARGRETHEN/SG 071.73733

SIEGWART-GLAS Schweiz. Glasindustrie

Sieglart & Co. A.-G.



Telephon (041) 8113 33



GLASZIEGEL

aller Art

GLASBAUSTEINE

System Falconnier

In der ganzen Schweiz werden ZENT-Fabrikate montiert. ZENT baut in bewährter Qualität auch Boiler, Tanks und elektrothermische Apparate.

ZENT AG BERN



BOX-STAHL

DER BAHNBRECHENDE ARMIERUNGSSTAHL FÜR EISENBETON mit folgenden bedeutenden Vorzügen:

- Gleichmässigkeit des Gefüges und folglich der Härte über den ganzen Querschnitt, im Gegensatz zu den verwundenen Stählen,
- Alterungsempfindlichkeit geringer als bei den kaltgereckten Stählen,
- Schweissbarkeit ohne Festigkeitseinbusse bei sauberer Arbeit,
- Torsionssicherheit der Verankerung im Beton durch axiale Abstützung der eng verteilten Querrippen auf dem Beton,
- Hoher Gleitwiderstand bei geringster Sprengwirkung (Gleitweg klein bis zum Erreichen des maximalen Gleitwiderstandes — oder der Bruchfestigkeit des BOX-Stahles),
- Dementsprechend gute Verbundeigenschaften im Eisenbeton, bei hohen Gleitspannungen und Zugspannungen der Stahleinlagen voll wirksam,
- **Ausnutzungsmöglichkeit 57 bzw. 83 % höher als für gewöhnliches Rundeseisen**, entsprechend den EMPA-Versuchen für ϕ bis 20 mm
 $\sigma_F \geq 4000 \text{ kg/cm}^2$, hochwertiger Beton -
 σ_e möglich = 2200/2400 kg/cm^2 ,
- **Ersparnismöglichkeit bis 36 bzw. 45 %**, ferner mit folgenden praktischen Vorteilen:
- Längeres Sauberhalten, leichteres Biegen und Legen, bessere Umhüllung durch den Beton, also wirksamere Verankerung im Beton.

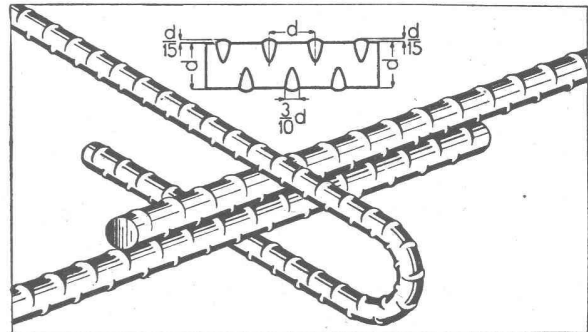
ACIER BOX

LE NOUVEL ACIER SUISSE POUR LE BÉTON ARMÉ caractérisé par les qualités remarquables suivantes:

- Uniformité de la structure et par conséquent de la dureté sur toute la section, contrairement aux aciers torsadés,
- Sensibilité au vieillissement moins prononcée que pour les aciers étirés à froid par torsion,
- Soudabilité sans perte de résistance,
- Sécurité à la torsion de l'ancrage dans le béton grâce à l'appui axial des nervures étroitement réparties sur le béton,
- Haute résistance au glissement accompagnée d'une grande sécurité par rapport à l'éclatement du béton (glissement minime jusqu'au descellement ou jusqu'à la rupture du fer, fer rond, pas de surfaces concaves ou angles rentrants obliques),
- Par conséquent, excellent ancrage des armatures dans le béton armé, solidarité des armatures et du béton, pleinement efficace pour de hautes contraintes de glissement et de traction des armatures,
- **Possibilités d'utilisation 57 resp. 83 % plus élevées que pour le fer rond ordinaire**, selon les essais du LFEM pour ϕ jusqu'à 20 mm
 $\sigma_F \geq 4000 \text{ kg/cm}^2$, béton haute résistance -
 σ_e possible = 2200/2400 kg/cm^2 ,
- **Possibilités d'économie jusqu'à 36 resp. 45 %**, ainsi que par les avantages pratiques suivants:
- Fers restant plus longtemps propres, se pliant et se posant plus facilement, meilleur enrobage de béton, donc ancrage plus efficace des armatures.

MONTEFORNO's

Beitrag zur Förderung der Bautätigkeit:
 BOXSTAHL fast gleichpreisig wie BETONEISEN
 Preiszuschlag nur: Fr. 4.50 % kg für ϕ



MONTEFORNO

stimule l'activité dans la construction par son acier
 BOX presque au même prix que le fer rond ordinaire
 Supplément de prix seulement: fr. 4.50 % kg. pour ϕ

ACIER BOX ϕ		BOX-STAHL	
d ϕ mm	U - P cm	Gewicht Poids kg/m	fe/cm ²
8	2,51	0,395	0,503
10	3,14	0,617	0,785
12	3,77	0,888	1,13
14	4,40	1,208	1,54
16	5,03	1,578	2,01
18	5,65	1,998	2,54
20	6,28	2,466	3,14
22	6,91	2,984	3,80
24	7,54	3,551	4,52
26	8,17	4,168	5,31
28	8,80	4,834	6,16
30	9,42	5,549	7,07
32	10,10	6,310	8,04

Alleinhersteller / Seuls Fabricants:

MONTEFORNO

Stahl- und Walzwerke AG,
 Aciéries et Laminoirs S. A.

BODIO

Lieferung durch den Eisenhandel.

Livraison par les marchands de fer.

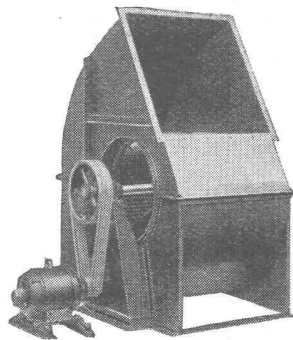
Auf Anfrage werden gerne Prospekte mit EMPA-Berichten zugestellt.
 Demandez nos prospectus avec rapports originaux du LFEM.

FRIGORIT KORK

Seit langem bewährt

**Korksteinwerke AG
Käpfnach-Horgen**

geräuschlose
Ventilatoren



Zentrifugal- und Schrauben-Ventilatoren für alle Anwendungsgebiete. — Elektromotoren in jeder Bauform.



H. Meidinger & Cie., Basel 4

Telephon (061) 2 97 65

SIFRAG



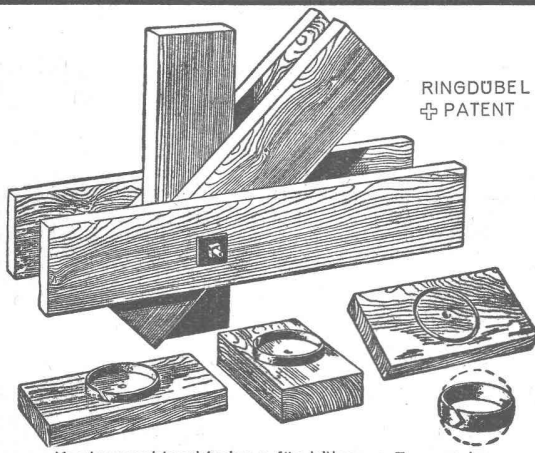
Neue
Adresse
in Bern:

Bahnhöweg 70
BERN 18
Telephon (031) 66 25 25

Luft- und Wärmetechnik
CO₂-Brandschutz

SPEZIALAPPARATEBAU UND INGENIEURBÜRO FREI AG

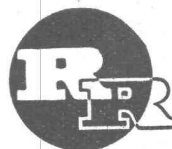
BERN · LAUSANNE · ZÜRICH



RINGDÜBEL
+ PATENT

**Hallen
Fabrikbauten
Treppebau**

Knotenpunktverbindung für hölzerne Tragwerke



R. RIGLING & CO.
Holzkonstruktionen

Zürich - Oerlikon

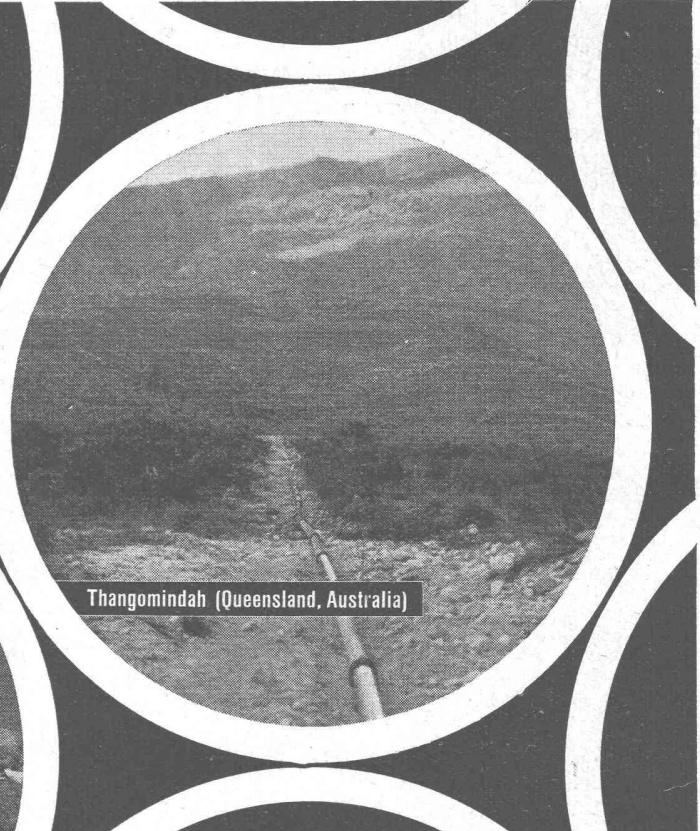
Leutschenbachstr. 44

Telephon (051) 46 82 25

Briefadresse: Postfach Zürich 50

Schnelle wirtschaftliche Montage / Festigkeit
 dichte Verbindungen / konstantes Durchfluß-
 vermögen / lange Lebensdauer / Schutz der
 wasserqualität —
 Eigenschaften der «ETERNIT»-Druckleitun-
 gen, überall durch Experten anerkannt.

Eternit AG
 NIEDERURNEN



Thangomindah (Queensland, Australia)

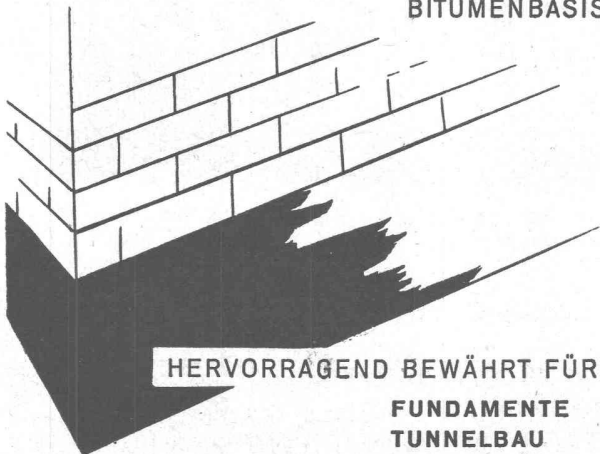


Val Fex, Engadin, Schweiz

SCHEKOL

Abdichtungslack

AUF ASPHALT
 BITUMENBASIS



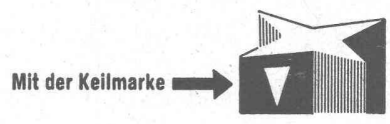
HERVORRÄGEND BEWÄHRT FÜR:

- FUNDAMENTE
- TUNNELBAU
- CEMENTRÖHREN
- ABWÄSSER
- SILOS ETC.

Unterwasserbeständig - Säure- und alkalifest

SCHEKOLIN A.-G. SCHAAN
 SPEZIALFABRIK HOCHWERTIGER LACKE U. FARBEN

Rostfreie Sternfensternägel



INCA

Haben sich seit Jahren bewährt

Weisen Sie Nachahmungen zurück!

Bezug nur durch Eisenhandlungen



Fabrikant:

INJECTA

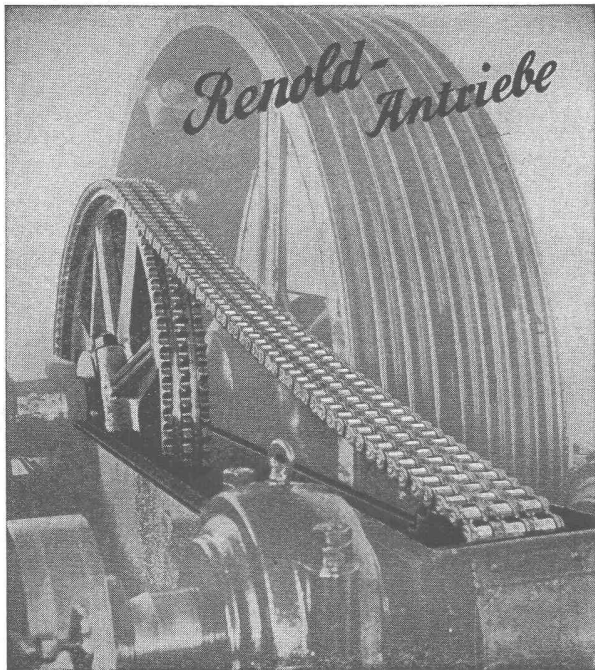
Spritzgußwerke u. Apparatefabrik
 Teufenthal bei Aarau Tel. 3 82 77



Ventilations-Anlagen
 nach eigenen Entwicklungen.
 Sämtliche lufttechnischen Anlagen für Industrie und Gewerbe.
 Verlangen Sie unseren Besuch, wir beraten Sie gerne.

**Luftheizungen
 Klima-Anlagen**

VENTILATOR A.G. STAEFA
 Staefa bei Zürich - Tel. 93.01.36
 Spezialisiert seit 1890



komplett, normalisiert ab Lager Zürich
 Kette für geringste Abnutzung gebaut: Längste Lebensdauer, auch bei hohen Drehzahlen
 Durchgehend gleichmässige höchste Präzision, Büchsen und Rollen nahtlos: Störungsfrei
 Räder mit Renoldverzahnung: Ruhiger Lauf
 Verwenden Sie die britisch- und kontinental-europäisch genormten Ketten: Zu allen Zeiten hier und auf der ganzen Welt Ersatzmöglichkeit
W. Emil Kunz, Postfach, Zürich 27
 Gotthardstrasse 21 - Tel. (051) 25 29 10

Zürich

INERTOL

Rost schützt vor Rost
 frisst Eisen

Wallisellen (Zch.)
 Tel. (051) 93 2114

BAUTENSCHUTZ
 SIEGFRIED
keller CO

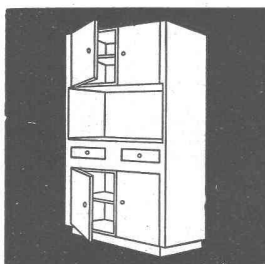
UPAGONIT

die vorzügliche wärme-, kälte- und schallisolierende

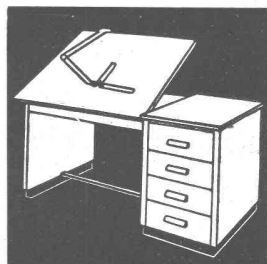
Wärmeleitzahl kcal/m h °C
 = 0,064 lt. EMPA
 volumenbeständig, feuerbeständig
 nagel- und sägbar
 Normalplattengrösse: 50 x 130 cm

Leichtbauplatte

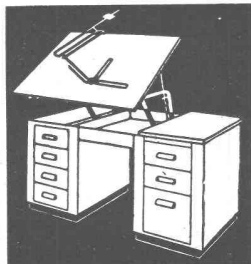
Upagonit-Werk AG., Schwanen, Luzern
 Tel. (041) 3 32 90



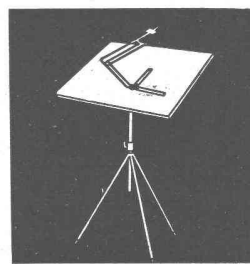
NORM-KÜCHENMÖBEL
 Türen und allgemeine
 Bauschreinerarbeiten



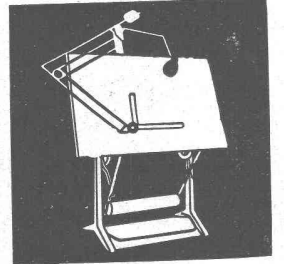
RWD-ARCHITEKT
 18 Typen Pulte
 vertikal ab Fr. 185.—



RWD-HOVEKO
 vertikal und horizontal
 8 Typen ab Fr. 510.—



RWD-REX und PERFEKT
 Ständer REX Fr. 68.—
 Zeichenmaschinen ab Fr. 75.—
 Reissbrett 65x95 cm Fr. 26.50

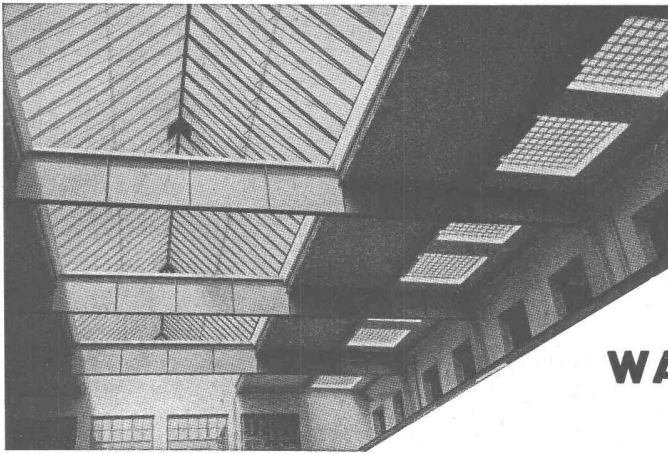


RWD-EXACTA
 Zeichenmaschine Fr. 320.—
 Reissbrett 100/150 cm „ 78.—
 Zeichenständer „ 800.—
 In- u. ausländische Patente

Verkauf durch Fachgeschäfte

Giesserei,
 Maschinen- und Möbelfabrik

REPPISCH-WERK AG. DIETIKON-ZÜRICH (Schweiz) Telephon 918103



Kittlose

Glasdächer

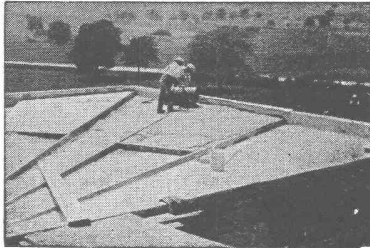
Glasbeton-Oberlichter, begehbare und befahrbar

Glasbaustein-Wände

WALTHER & MÜLLER * BERN

Telephon (031) 249 12

Besser Isolieren
mit



ZELLENBETON

Kleines Gewicht
300 kg/m³
Wärmeleitfähigkeit 0,06–0,07
Vorteilhaft im Preis

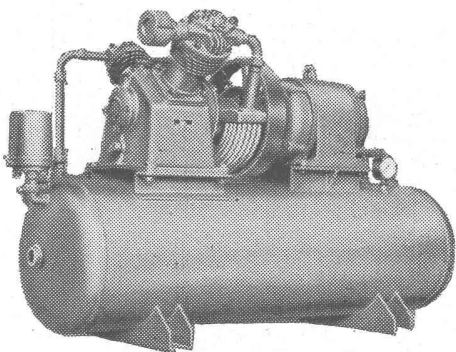
Kann auf der Baustelle hergestellt und eingebracht oder in Platten jeder Grösse geliefert werden. — Hervorragende Isolierwirkung. — Speziell für Flach- und Shed-Dächer, Unterlagsböden, Mauer-Isolierungen usw. — Fäulnisfrei, feuerfest und frostsicher.

Prospekte und Offerten durch
FAVRE & Cie. AG.
WALLISELLEN / ZH.
gegr. 1891 Tel. (051) 93 20 11



NIEDERSPANNUNGS-VERTEILKASTEN

RAUSCHER & STOECKLIN A.G., SISSACH
FABRIK ELEKTR. APPARATE UND TRANSFORMATOREN



Haug KOMPRESSOREN

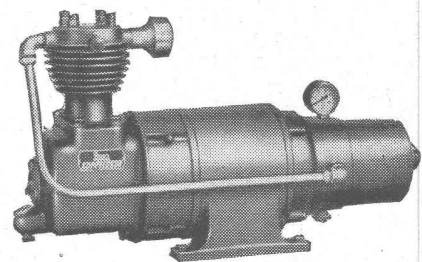
Kompressoren

3-120 m³/h, 6-25 atü
ein- und zweistufig,
ein- und mehrzylindrig

Vakuumpumpen

2-37 m³/h, bis 90% Vakuum
Kolben- und Rotationspumpen
Hochdruckgebläse

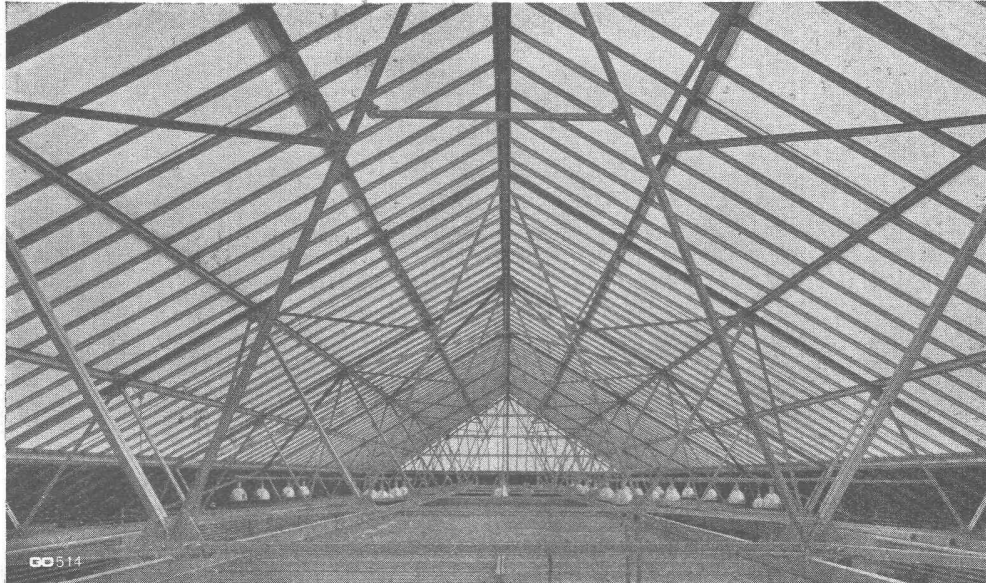
Vollautomatische Druckluft- und Vakuumanlagen



FRITZ HAUG A.-G., MASCHINENFABRIK, ST. GALLEN


Stahlhochbau Geilinger & Co.

Winterthur



Galerie Oscar Reinhart, Winterthur





Tel. (051) 52 51 11

Asphalt-Isolierungen

Flachdach-Beläge

Kork-Isolierungen

FRICK-GLASS A.G.
ZÜRICH-ALTSTETTEN

in zuverlässiger Ausführung

Gusseiserne Sand-Zentrifugalguss-Muffenröhren

Formstücke – Armaturen

Schweizer Normalien
Lager in Winterthur



für normalen und
höheren Betriebsdruck

K'AGI & Co. TELEPHON No. 2 24 15 WINTERTHUR

WANNER-

Ventilationsanlagen

für

Kinos, Theater, Verwaltungsgebäude,
Spitäler, sowie für alle gewerblichen
und industriellen Bauten

Beratung und Ausführung durch:
WANNER & Co. A.-G. Maschinenfabrik HORGEN
Tel. (051) 92 47 41