

Objektyp: **Advertising**

Zeitschrift: **Schweizerische Bauzeitung**

Band (Jahr): **70 (1952)**

Heft 23

PDF erstellt am: **25.09.2024**

Nutzungsbedingungen

Die ETH-Bibliothek ist Anbieterin der digitalisierten Zeitschriften. Sie besitzt keine Urheberrechte an den Inhalten der Zeitschriften. Die Rechte liegen in der Regel bei den Herausgebern. Die auf der Plattform e-periodica veröffentlichten Dokumente stehen für nicht-kommerzielle Zwecke in Lehre und Forschung sowie für die private Nutzung frei zur Verfügung. Einzelne Dateien oder Ausdrucke aus diesem Angebot können zusammen mit diesen Nutzungsbedingungen und den korrekten Herkunftsbezeichnungen weitergegeben werden. Das Veröffentlichen von Bildern in Print- und Online-Publikationen ist nur mit vorheriger Genehmigung der Rechteinhaber erlaubt. Die systematische Speicherung von Teilen des elektronischen Angebots auf anderen Servern bedarf ebenfalls des schriftlichen Einverständnisses der Rechteinhaber.

Haftungsausschluss

Alle Angaben erfolgen ohne Gewähr für Vollständigkeit oder Richtigkeit. Es wird keine Haftung übernommen für Schäden durch die Verwendung von Informationen aus diesem Online-Angebot oder durch das Fehlen von Informationen. Dies gilt auch für Inhalte Dritter, die über dieses Angebot zugänglich sind.

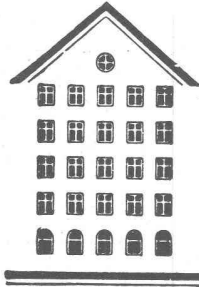
SCHWEIZERISCHE BAUZEITUNG

WOCHENSCHRIFT FÜR ARCHITEKTUR / INGENIEURWESEN / MASCHINENTECHNIK

REVUE POLYTECHNIQUE SUISSE

ORGAN DES S.I.A. SCHWEIZERISCHER INGENIEUR- UND ARCHITEKTEN-VEREIN
UND DER G.E.P. GESELLSCHAFT EHEMAL. STUDIERENDER DER EIDG. TECHN. HOCHSCHULE
GEGRÜNDET 1883 VON ING. A. WALDNER / HERAUSGEGEBEN VON ING. W. JEGHER

Fenster



Kiefer Zürich

HCH. LIER

Deckenheizungen System Crittall

Heisswasser-Heizungen

Umbau bestehender Dampfanlagen
in Heisswasser • Abwärmanlagen

HEIZUNGS-INGENIEUR S.I.A. ZÜRICH 4 Badenerstr. 444 Tel. 52 23 50/51

AUFZÜGE LERCH

für Briefe, Speisen, Waren erstellt

AUG. LERCH, ZÜRICH Oetenbachgasse 5 Telephone 23 30 00

In Verwaltungsgebäuden, Büros, Labors,
Spitälern, Schulen und Fabriken

demontierbare, schalldämmende

KOLLER WANDE

Rasches Montieren oder Auswechseln
von festen und verglasten Wänden so-
wie von Türelementen.

In- und Auslandpatent

METALLBAU KOLLER AG. BASEL

Telephone (061) 8 29 77



Verlag

W. Jegher & A. Ostertag, Dianastrasse 5,
Zürich / Tel. 23 45 07 / Postcheck VIII 6110
Postadresse:
Schweiz. Bauzeitung, Postfach Zürich 39

Bezugspreise

Einzelheft Fr. 1.65 — Abonnements:

12 Monate		6 Monate		3 Monate	
Schweiz	Ausland	Schweiz	Ausland	Schweiz	Ausland
66.—	72.—	33.—	36.—	16.50	18.—

Für Mitglieder des S. I. A., der G. E. P.
und des Schweiz. Technischen Verbandes,
sowie für Studierende der ETH er-
mässigte Preis-Kategorien nach Tarif.

Anzeigen-Verwaltung

Mosse-Annoncen AG., Zürich, Limmat-
quai 94 / Tel. 32 68 17 / Postcheck VIII 1027

INHALT

Zeichnerische Bestimmung der Wär- meübergangszahl kondensierender Dämpfe. Von <i>J. Böhm</i>	327*
Verkehrsanalyse. Von <i>R. Ruckli</i>	330*
Bahnelektrifikation mit 50 Hz. Von <i>K. Sachs</i>	335
Neuzeitliche Müll-Schluckanlage. Von <i>W. Mörs</i>	335*

MITTEILUNGEN

Oelleitung «Tapline». Deutsche Die- selmotoren. Persönliches	337
---	-----

WETTBEWERBE

Schulhaus mit Turnhalle Windisch	337
--	-----

NEKROLOGE

A. Brüderlin	337
------------------------	-----

LITERATUR

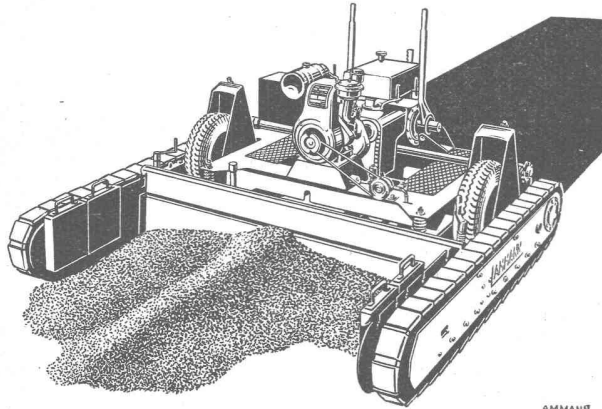
«Hütte», vom <i>Akad. Verein Hütte</i>	337
Dampferzeugung von <i>M. Ledinegg</i> . Stahlmaste für Starkstrom-Frei- leitungen, von <i>W. Taenzer</i> . Founda- tions of the Portuguese dams, von <i>E. Du Bois</i> . Neuerscheinungen	338

VORTRAGSKALENDER	338
----------------------------	-----


BARRA
MEYNADIER
Zementdichtungsmittel

 die sich unter schwierigsten Verhältnissen
bewährt haben.

Zürich (051) 52 22 11 Bern (031) 2 90 51

**Die Einbaumaschine für
schweizerische Verhältnisse**

 AMMANN
2444

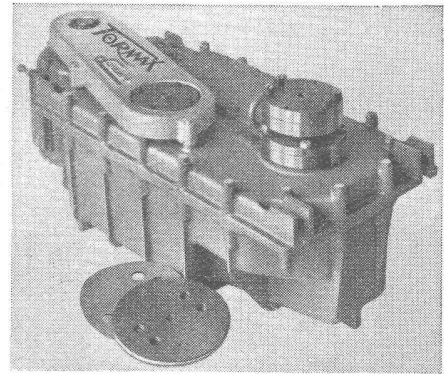
**zum Einbauen von Warm- und Kaltbelägen
sowie zum Anlegen von Schotter**

Einbaubreite verstellbar bis 2050 mm

Verlangen Sie Prospekte und Referenzen

U. AMMANN

Maschinenfabrik AG. Langenthal



TORMAX
**der elegante
Türantriebsblock**

 Ideale elektro-hydraulische Kombination - Steuerung durch
Kontakte oder Lichtstrahl - Öffnet und schliesst Türen bis
zu 150 kg Gewicht rasch und schlagfrei - Braucht keine
Wartung - Seine Konstruktion bietet Gewähr für lang-
jährigen störungsfreien Betrieb

BÜLACH-ZÜRICH
TELEPHON (051) 96 11 43

EISENBETON-TANKS SYSTEM BORSARI
FÜR HEIZ- UND DIESELÖL, BENZIN

STEHEN SEIT ÜBER 40 JAHREN UNUNTERBROCHEN IM BETRIEB

KEIN KORRODIEREN KEIN ROSTEN
BORSARI - TANKANLAGEN

FÜR HANDEL, INDUSTRIE, GESCHÄFTSHÄUSER, VILLEN

TEL. (051) 24 96 18

BORSARI & CO. ZOLLIKON - ZÜRICH

GEGR. 1873

Von Roll

Erzeugnisse für die Bauindustrie

GESELLSCHAFT DER
LUDW. VON ROLL'SCHEN
EISENWERKE AG.

Werke in Gerlafingen, Klus, Olten,
Choindez, Rondez und Bern

- Kanalisationsartikel
- Druckröhren und Formstücke
- Schachtabdeckungen
- Zentralheizungsmaterial
- Bau- und Ornamentguß
- Emaillierte Gußwaren
- Badewannen
- Kochgeschirre u. a. m.
- Installationsmaterial
für elektrische Leitungen
- Armierungsstähle
für Betonkonstruktionen
- Krane und Transportanlagen
- Baumaschinen aller Art, wie
- Brechanlagen
- Sortieranlagen
- Dosieranlagen
- Straßenfertiger
- Betonmischer u. a. m.
- Lanisol-Mineralwolle und Matten
für thermische und
akustische Isolierung

888

Dilatit

-Korksteinplatten
sind ein überragendes Isoliermittel
für Kühlanlagen und im Hochbau!

Wanner & Co. A-G., Horgen

Dilatit-Korksteinfabrik

**Beste Isolation**

Wärmeleitzahl 0,035

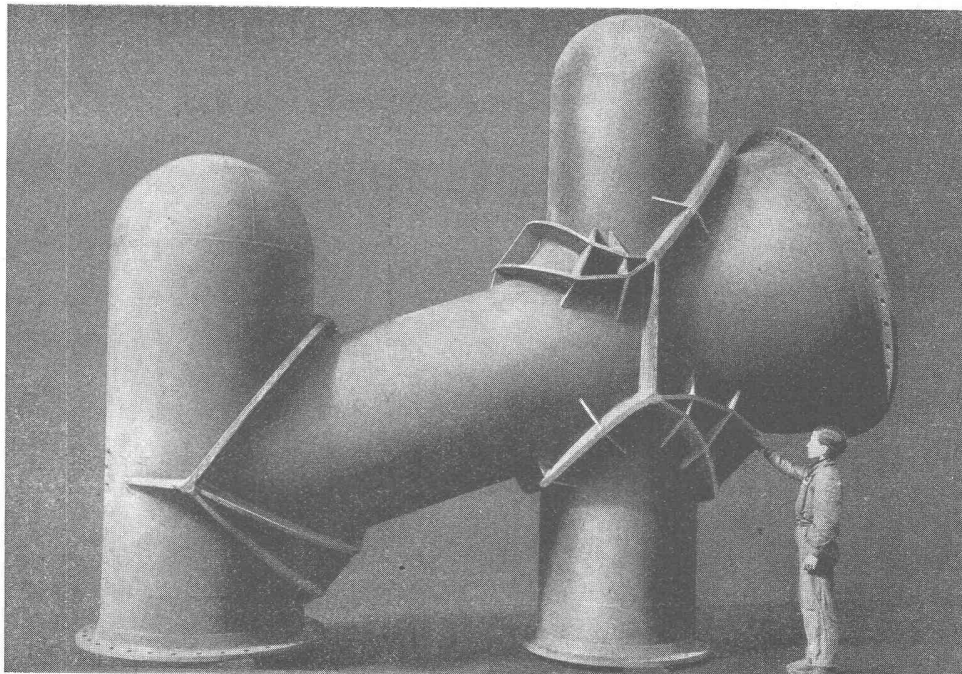
leichtes Transportgewicht3 kg per m² Isolation**billiger Preis . . .**

diese 3 Eigenschaften waren auch beim Schulhaus-Erweiterungsbau der Berggemeinde Nufenen (Arch. Simmen & Keller) ausschlaggebend für die Wahl von



Flumser Steinwolle

Prospekt und Muster auf Anfrage

Schmelzwerk Spoerry, Flums Tel. (085) 8 31 48

Pièce de distribution pour conduite forcée avec collerettes de renforcement

GIOVANOLA MONTHEY

Ponts
Charpentes
Chaudronnerie
Mécanique
Serrurerie



BOX-STAHL

DER BAHNBRECHENDE ARMIERUNGSSTAHL FÜR EISENBETON mit folgenden bedeutenden Vorzügen:

- Gleichmässigkeit des Gefüges und folglich der Härte über den ganzen Querschnitt, im Gegensatz zu den verwundenen Stählen,
- Alterungsempfindlichkeit geringer als bei den kaltgereckten Stählen,
- Schweisbarkeit ohne Festigkeitseinbusse bei sauberer Arbeit,
- Torsionssicherheit der Verankerung im Beton durch axiale Abstützung der eng verteilten Querrippen auf dem Beton,
- Hoher Gleitwiderstand bei geringster Sprengwirkung (Gleitweg klein bis zum Erreichen des maximalen Gleitwiderstandes — oder der Bruchfestigkeit des BOX-Stahles),
- Dementsprechend gute Verbundeigenschaften im Eisenbeton, bei hohen Gleitspannungen und Zugspannungen der Stahleinlagen voll wirksam,
- **Ausnützungsmöglichkeit 57 bzw. 83 % höher als für gewöhnliches Rundeisen**, entsprechend den EMPA-Versuchen für ϕ bis 20 mm

$$\sigma_F \geq 4000 \text{ kg/cm}^2, \text{ hochwertiger Beton -}$$

$$\sigma_e \text{ möglich} = 2200/2400 \text{ kg/cm}^2,$$

- **Ersparnismöglichkeit bis 36 bzw. 45 %**,

ferner mit folgenden praktischen Vorteilen:

- Längeres Sauberhalten, leichteres Biegen und Legen, bessere Umhüllung durch den Beton, also wirksamere Verankerung im Beton.

ACIER BOX

LE NOUVEL ACIER SUISSE POUR LE BÉTON ARMÉ caractérisé par les qualités remarquables suivantes:

- Uniformité de la structure et par conséquent de la dureté sur toute la section, contrairement aux acier torsadés,
- Sensibilité au vieillissement moins prononcée que pour les aciers étirés à froid par torsion,
- Soudabilité sans perte de résistance,
- Sécurité à la torsion de l'ancrage dans le béton grâce à l'appui axial des nervures étroitement réparties sur le béton,
- Haute résistance au glissement accompagnée d'une grande sécurité par rapport à l'éclatement du béton (glissement minime jusqu'au descellement ou jusqu'à la rupture du fer, fer r o n d, pas de surfaces concaves ou angles rentrants obliques),
- Par conséquent, excellent ancrage des armatures dans le béton armé, solidarité des armatures et du béton, pleinement efficace pour de hautes contraintes de glissement et de traction des armatures,
- **Possibilités d'utilisation 57 resp. 83 % plus élevées que pour le fer rond ordinaire**, selon les essais du LFEM pour ϕ jusqu'à 20 mm

$$\sigma_F \geq 4000 \text{ kg./cm}^2, \text{ béton haute résistance -}$$

$$\sigma_e \text{ possible} = 2200/2400 \text{ kg./cm}^2,$$

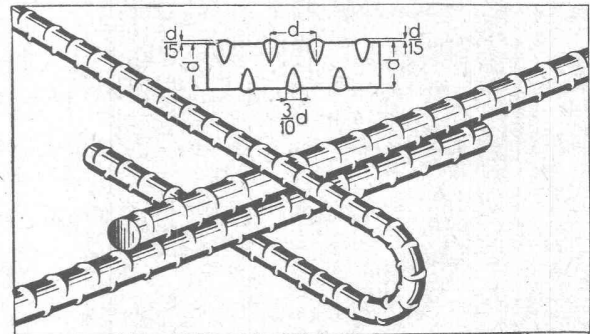
- **Possibilités d'économie jusqu'à 36 resp. 45 %**,

ainsi que par les avantages pratiques suivants:

- Fers restant plus longtemps propres, se pliant et se posant plus facilement, meilleur enrobement de béton, donc ancrage plus efficace des armatures.

MONTEFORNO's

Beitrag zur Förderung der Bautätigkeit:
BOXSTAHL fast gleichpreisig wie BETONEISEN
Preiszuschlag nur: Fr. 4.50 % kg für ϕ



MONTEFORNO

stimule l'activité dans la construction par son acier BOX presque au même prix que le fer rond ordinaire
Supplément de prix seulement: fr. 4.50 % kg. pour ϕ

ACIER BOX ϕ		BOX-STAHL	
d ϕ mm	U - P cm	Gewicht Poids kg/m	fe/cm ²
8	2,51	0,395	0,503
10	3,14	0,617	0,785
12	3,77	0,888	1,13
14	4,40	1,208	1,54
16	5,03	1,578	2,01
18	5,65	1,998	2,54
20	6,28	2,466	3,14
22	6,91	2,984	3,80
24	7,54	3,551	4,52
26	8,17	4,168	5,31
28	8,80	4,834	6,16
30	9,42	5,549	7,07
32	10,10	6,310	8,04

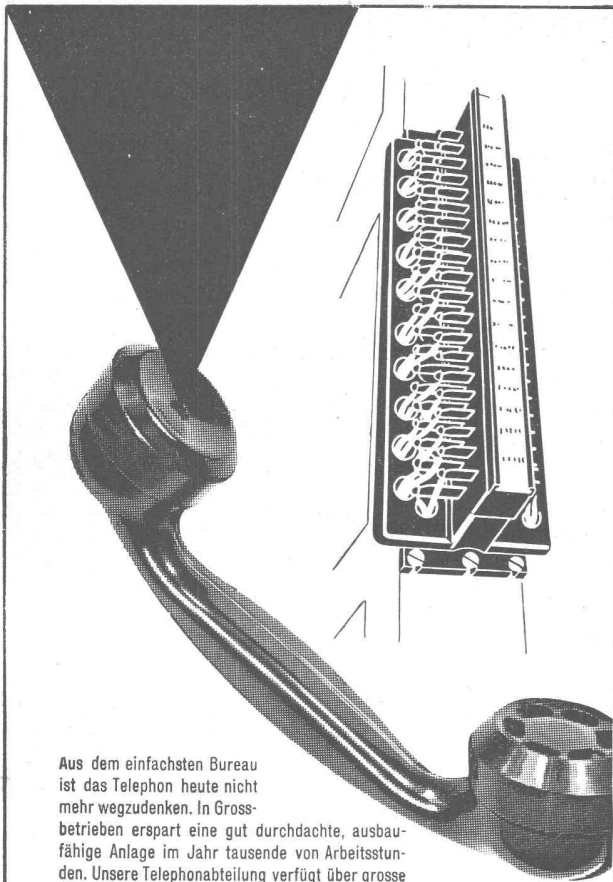
Alleinhersteller / Seuls Fabricants:

MONTEFORNO Stahl- und Walzwerke AG. BODIO
Acéries et Laminiers S. A.

Lieferung durch den Eisenhandel.

Livraison par les marchands de fer.

Auf Anfrage werden gerne Prospekte mit EMPA-Berichten zugestellt.
Demandez nos prospectus avec rapports originaux du LFEM.



Aus dem einfachsten Bureau ist das Telephon heute nicht mehr wegzudenken. In Grossbetrieben erspart eine gut durchdachte, ausbaufähige Anlage im Jahr tausende von Arbeitsstunden. Unsere Telephonabteilung verfügt über grosse Erfahrungen in der Projektierung und Installation solcher Anlagen.

Baumann, Koelliker

A.G. FÜR ELEKTROTECHNISCHE INDUSTRIE ZÜRICH

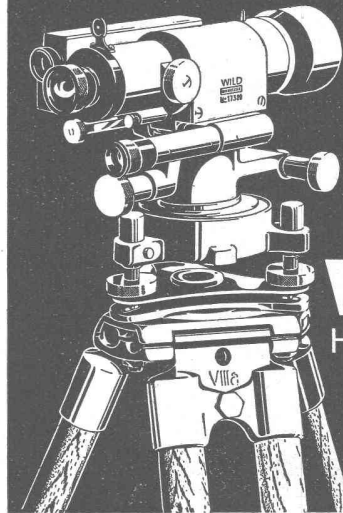
Schützen Sie Beton und Eisen mit
ICOSIT
 Chlorkautschukfarbe
 wasser-, säure- u. laugenbeständig

Wallisellen (Zch.)
 Tel. (051) 93 2114

BAUTENSCHUTZ
 SIEGFRIED
keller CO

Wild-Nivellierinstrumente

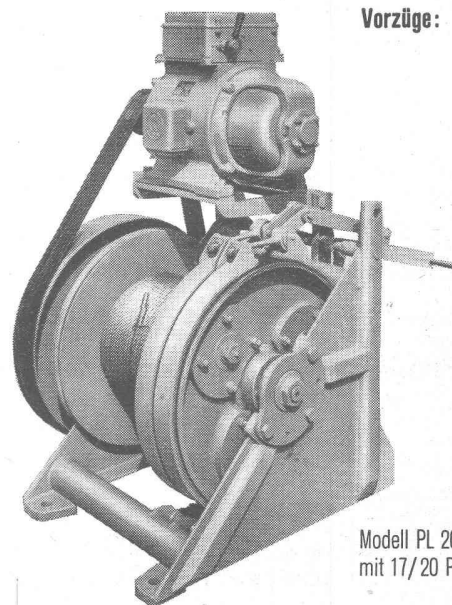
die idealen Messgeräte für den Bauplatz. Zuverlässig und genau, rasch horizontalisiert, einfach zum Ablesen, robust gebaut und unempfindlich gegen äussere Einflüsse.



WILD
 HEERBRUGG

Planetenrad-Seilwinde

MERK



- Vorzüge:**
- 1 Sanftes Kuppeln und Bremsen
 - 2 Fein einstellbare Sicherheitskupplung
 - 3 Zusatzvorrichtung für Seilrücklauf
 - 4 Moderne raumsparende Leichtkonstruktion

Zugkraft 300-5000 kg

Doppeltrommel- und Seilbahnwinden
 Antrieb durch Benzin-, Diesel- oder Elektromotor, Patent

Modell PL 20, Zugkraft 2000 kg
 mit 17/20 PS Elektromotor

HANS MERK Fahrzeug- und Kranfabrik **DIETIKON-ZÜRICH**

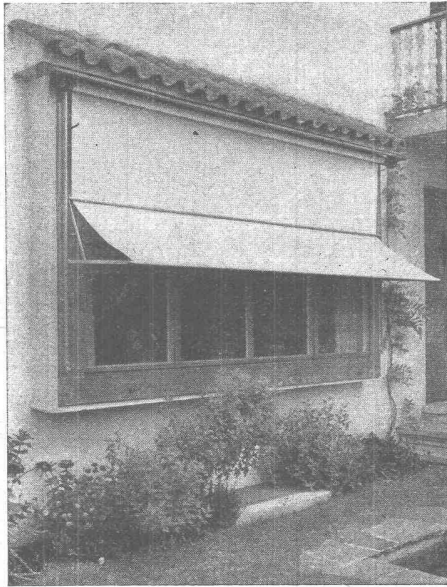
Telephon (051) 91 91 21



Feller

Zweck und Form sind im Feller-Installationsmaterial in unüber-troffener Weise vereinigt

Adolf Feller AG. Horgen

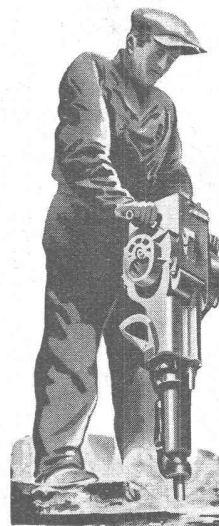


Schenker-Storen

Schönenwerd (Sol.) Tel. (064) 3 13 52

Vertretungen:	Zürich	Tel. (051) 32 65 60
	Basel	Tel. (061) 2 93 81
	Luzern	Tel. (041) 2 99 68
	Lausanne	Tel. (021) 23 45 47
	Lugano	Tel. (091) 2 22 13

PIONJÄR



der neue schwedische
**BENZIN-BOHR- und
ABBAUHAMMER**

Ein Produkt langjähriger Forschung und Proben. Die Lösung für Bohr-probleme an schwer zugänglichen Baustellen. Der PIONJÄR wird dank seiner geringen Betriebskosten aber auch überall dort eingesetzt, wo sich die Anschaffung eines Kompressors nicht lohnt.

Ueberzeugende Leistungen

Rascher Bohrfortschritt und grosse Bohrtiefe dank seiner durchdachten Konstruktion. Seine Schlagfrequenz, Schlagkraft und Drehgeschwindigkeit nützen die Vorteile der Bohrer mit Hartmetallschneidenvoll aus. Einfache Bedienung und rasche Um-änderung des Bohrhammers in einen Abbauhammer auf der Baustelle.

Verlangen Sie Vorführung und Offerte!

Generalvertretung für die Schweiz:

Robert Aebi & Cie AG Zürich
URANIASTRASSE 31/35 TEL. (051) 23 17 50

Zweigniederlassungen in **GENÈVE** und **ZOLLIKOFEN**

Grosse Wassermengen durch
Horizontale Grundwasserfassungen
nach dem Fehlmann - Verfahren
Förderleistung der im In- und Ausland bis heute
ausgeführten Brunnen über 350 000lt/min
A.G. für Grundwasserbauten, Bern



GC 5110

Auto - Einstellhalle

GC

**Stahlhochbau
Geilinger & Co.
Winterthur**



FRICK-GLASS A.G.
ZÜRICH-ALTSTETTEN

Tel. (051) 52 51 11

Asphalt-Isolierungen

Flachdach-Beläge

Kork-Isolierungen

in zuverlässiger Ausführung

Eine gute Kapitalanlage

Holzfäulnis rasch bekämpfen!

Die Ursache jeder Holzfäulnis ist ein Schwamm. Es gibt bei uns über 20 holzerstörende Pilze. Einige sind gefährlich, andere harmlos. Die Bekämpfung ist von Art zu Art verschieden. Aufschluss darüber gibt die mikroskopische Analyse. Je früher ein Schwamm entdeckt und bekämpft wird, um so kleiner ist der Schaden. Dies gilt besonders für den echten Hauschwamm, dessen Sanierung Tausende von Franken kosten kann.

Darum: Periodische Kontrolle der Keller und vor allem der direkt auf Erde liegenden Holzböden. Allfälligen Schwamm oder angefaulte Holzstücke zur mikroskopischen Bestimmung einsenden. Wir zeigen Ihnen in jedem Fall den Weg zur erfolgreichen Bekämpfung. Pro Schwammanalyse berechnen wir Fr. 20.—.



A. BENZ + CIE. ZÜRICH 38
Holzkonservierung
Albisstr. 28 Tel. (051) 45 17 72

4 : 1,24

ist das Verhältnis der Wärme- und Luftdurchlässigkeit zwischen einem Doppelverglasungsfenster und einem

LUKÁCS
*Isolier***FENSTER**

mehrere Pat. ausl. Pat. ang.

Mit weniger Heizkosten größere Behaglichkeit

Bitte unverb. Angebot einholen für Fenster u. Heizung v. d.

Lukács-Isolierfenster, techn. Büro
Heglbachstraße 74 ZÜRICH 32 Telephon (051) 32 94 58

Ausgestellt i. d. Baumuster-Zentrale, Talstr. 9