

Objektyp: **Advertising**

Zeitschrift: **Schweizerische Bauzeitung**

Band (Jahr): **80 (1962)**

Heft 23

PDF erstellt am: **25.09.2024**

### **Nutzungsbedingungen**

Die ETH-Bibliothek ist Anbieterin der digitalisierten Zeitschriften. Sie besitzt keine Urheberrechte an den Inhalten der Zeitschriften. Die Rechte liegen in der Regel bei den Herausgebern.

Die auf der Plattform e-periodica veröffentlichten Dokumente stehen für nicht-kommerzielle Zwecke in Lehre und Forschung sowie für die private Nutzung frei zur Verfügung. Einzelne Dateien oder Ausdrucke aus diesem Angebot können zusammen mit diesen Nutzungsbedingungen und den korrekten Herkunftsbezeichnungen weitergegeben werden.

Das Veröffentlichen von Bildern in Print- und Online-Publikationen ist nur mit vorheriger Genehmigung der Rechteinhaber erlaubt. Die systematische Speicherung von Teilen des elektronischen Angebots auf anderen Servern bedarf ebenfalls des schriftlichen Einverständnisses der Rechteinhaber.

### **Haftungsausschluss**

Alle Angaben erfolgen ohne Gewähr für Vollständigkeit oder Richtigkeit. Es wird keine Haftung übernommen für Schäden durch die Verwendung von Informationen aus diesem Online-Angebot oder durch das Fehlen von Informationen. Dies gilt auch für Inhalte Dritter, die über dieses Angebot zugänglich sind.

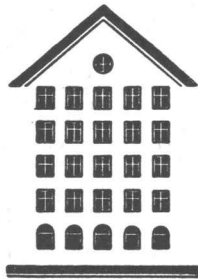
# SCHWEIZERISCHE BAUZEITUNG

WOCHENSCHRIFT FÜR ARCHITEKTUR / INGENIEURWESEN / MASCHINENTECHNIK

REVUE POLYTECHNIQUE SUISSE

ORGAN DES S.I.A. SCHWEIZERISCHER INGENIEUR- UND ARCHITEKTEN-VEREIN  
UND DER G.E.P. GESELLSCHAFT EHEMAL. STUDIERENDER DER EIDG. TECHN. HOCHSCHULE  
GEGRÜNDET 1883 VON ING. A. WALDNER / HERAUSGEGEBEN VON ING. W. JEGHER

*Fenster*



*Kiefer Zürich*

**Stein  
zeug  
Embrach**

Steinzeugfabrik  
Embrach AG  
für Kanalisation  
und chemische Industrie

Embrach/ZH

**Durisol**

BAUPLATTEN ohne und mit ARMIERUNG für ISOLIERUNG  
AUSFACHUNG, DECKEN- und FLACHDACHKONSTRUKTIONEN  
grossflächige DECKENHOURDIS, HOHLBLOCKMAUERSTEINE

DURISOL AG. FÜR LEICHTBAUSTOFFE DIETIKON • TEL. 88 69 81

## Verlag

W. Jegher & A. Ostertag, Dianastrasse 5,  
Zürich 2 / Tel. 23 45 07 / Postcheck VIII 6110

Bürozeiten: Montag bis Freitag 7—12 Uhr  
und 13.45—17.30 Uhr. Samstags geschlossen.

Postadresse:

Schweiz. Bauzeitung, Postfach Zürich 39

## Anzeigenverwaltung

Mosse-Annoncen AG., Zürich 1, Limmat-  
quai 94 / Tel. 24 26 00 / Postcheck VIII 1027

## Achtung!

Das nächste Heft geht als Sonderausgabe zur Generalversammlung der G. E. P. in Basel erst am Montag, 18. Juni zur Post!

## INHALT

Fehlende Architekturkritik. Von H. Marti . . . . .	397
L'aménagement hydro-électrique de la Gouggra. Par F. Panchaud . . . . .	401*
Kolbenpumpen für feste oder variable Fördermenge . . . . .	405*
Planungsatlas des Ruhrkohlenbezirkes. Von J. Killer . . . . .	406

## Mitteilungen

Bauprogramm der Nationalstrassen. Bau einer Kehrichtverbrennungsanlage System von Roll in Frankfurt am Main. Elektrifikation der Portugiesischen Staatsbahn. Persönliches . . . . .	407
---	-----

## Buchbesprechungen

Das Kalt-Biegen von Rohren, von W.-D. Franz. Dynamik — Maschinendynamik, von G. Jansen . . . . .	407
--	-----

## Nekrologe

Mirko Roš . . . . .	407
---------------------	-----

## Wettbewerbe

Schulhaus Engelgasse-Sevogelstrasse in Basel . . . . .	407
--	-----

## Mitteilungen aus dem S. I. A.

Fachgruppe der Ingenieure f. Brückenbau u. Hochbau, Gruppe Spannbeton . . . . .	408
---	-----

## Mitteilungen aus der G. E. P.

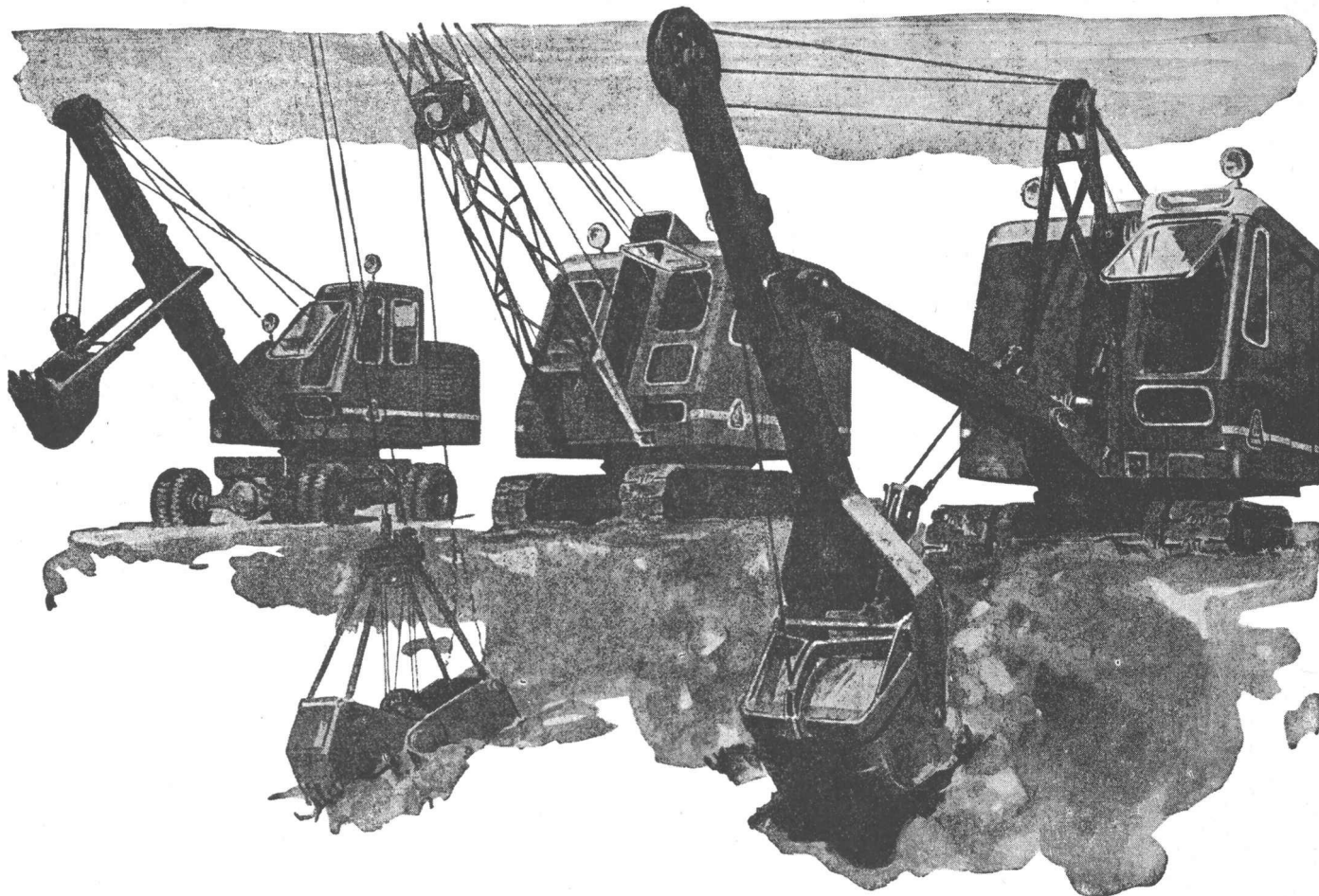
55. Generalversammlung, 21. bis 24. Juni 1962 in Basel . . . . .	408
--	-----

## Ankündigungen

Médaille d'Or Gustave Magnel. LIG- NUM — Dreiländer-Holztagung. Os- kar Kokoschka. AASHO Road Test. Vortragskalender . . . . .	408
---	-----

# KRUPP-DOLBERG Universalbagger

in mehr als 40 Ländern der Erde erfolgreich beim Strassen-, Tief- und Hochbau



## KRUPP-DOLBERG

### D 201

Universal-Raupenbagger, Löffelinhalt 0,28 cbm

### D 200-M

Universal-Mobilbagger, Löffelinhalt 0,28 cbm

### D 300

Universal-Raupenbagger, Löffelinhalt 0,40 cbm

Die hochentwickelten KRUPP-DOLBERG-Universalbagger haben sich überall in der Welt erfolgreich durchgesetzt. Ein Beweis für Qualität und hohe Leistung:

**Mehr als die Hälfte von 4000 verkauften KRUPP-DOLBERG-Baggern entfallen auf Nachbestellungen.**

Näheres über unseren neuen D201, unseren neuen D200-M und unseren bewährten D300 teilen wir Ihnen auf Wunsch gerne mit.



**KRUPP-DOLBERG GMBH, ESSEN**

**Generalvertretung: H. GERTSCH & CO. AG.**

**ZÜRICH 46**

Zehntenhausstrasse 15, Telefon 051 / 57 14 40

VON ROLL  
für Gusseisen und Stahl  
die sichere Wahl

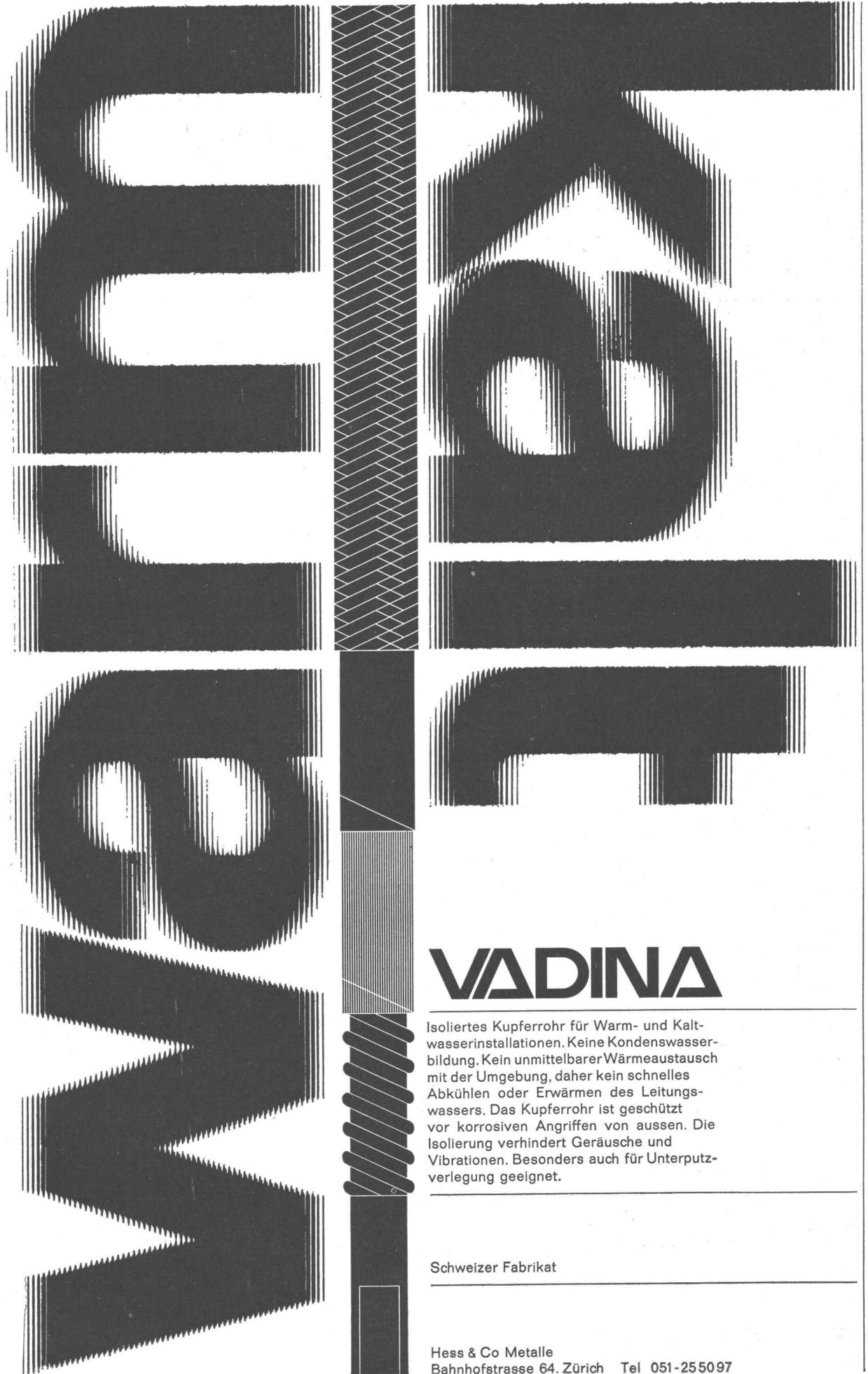
Gesellschaft der  
Ludw. von Roll'schen Eisenwerke A.G.,  
Gerlafingen  
L. von Roll A.G., Zürich

**JETZT**

**VON ROLL A.G.**

Gerlafingen (Hauptsitz und Werk)  
Werk Klus  
Giesserei Olten  
Werk Choindez  
Werk Rondez  
Werk Bern  
Zürich





## VADINA

Isoliertes Kupferrohr für Warm- und Kaltwasserinstallationen. Keine Kondenswasserbildung. Kein unmittelbarer Wärmeaustausch mit der Umgebung, daher kein schnelles Abkühlen oder Erwärmen des Leitungswassers. Das Kupferrohr ist geschützt vor korrosiven Angriffen von aussen. Die Isolierung verhindert Geräusche und Vibrationen. Besonders auch für Unterputzverlegung geeignet.

Schweizer Fabrikat

Hess & Co Metalle  
Bahnhofstrasse 64. Zürich Tel 051-255097

Charles **Keller** Wallisellen ZH



**Euclid Doppelmotoren-Scraper TS-14**

Für grosse Erdbewegungen ohne Dozerhilfe.  
Wirtschaftlich, schnell, robust gebaut.  
Zwei GM-Dieselmotoren mit zusammen 296 PS.  
Vollhydraulische Steuerung, Drehmomentwandler  
mit Torqmatic-Getriebe. Einachs-Zugtraktor  
beidseitig um 90° schwenkbar. 12 m<sup>3</sup> Mulden-  
inhalt. Unternehmer auf der ganzen Welt  
wählen für härtesten Einsatz nur Euclids!

Charles Keller Baumaschinen, Tel. 051/933933

b + f corso 126

## Siemens-Oval-Spiegelleuchten vergrössern die Leuchtenabstände

Sie brauchen weniger Maste für eine gleichmässige Beleuchtung und senken dadurch wesentlich die Kosten der gesamten Anlage. Ob Sie Siemens-Oval-Spiegelleuchten als Hängeleuchten, als Mastansatz- oder Mastaufsatzleuchten einsetzen, der Oval-Spiegel ist immer der gleiche und die Glaswanne lässt sich bei allen Typen mit nur zwei

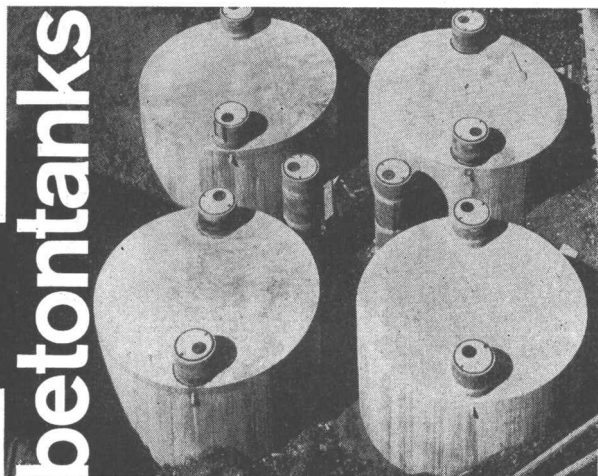
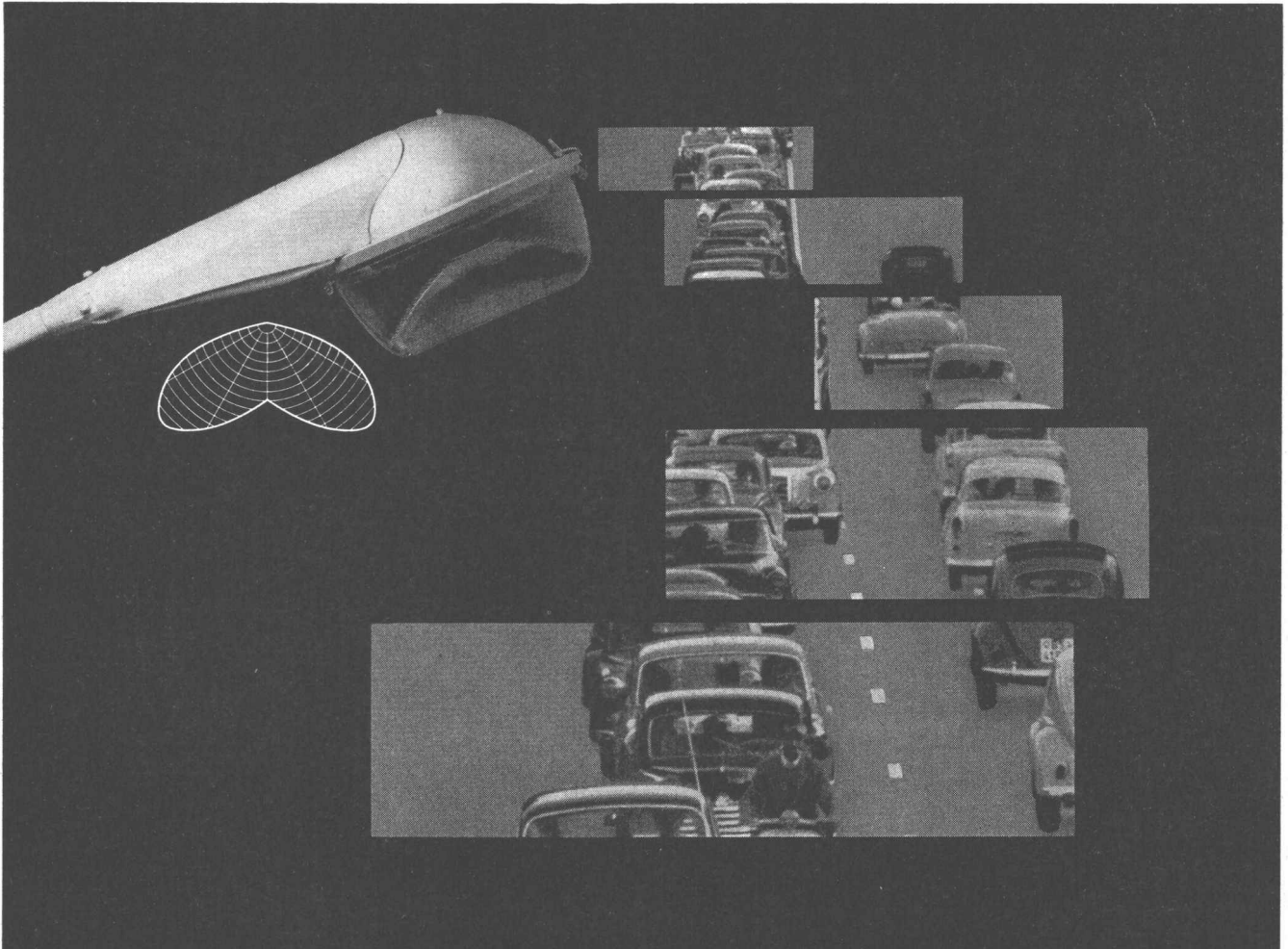
Handgriffen austauschen. Das vereinfacht die Wartung und die Lagerhaltung ganz erheblich.

Unsere Fachleute stehen Ihnen jederzeit zu Ihrer Verfügung.

**Gemeinsam planen lohnt sich immer.**

  
**SIEMENS**

**Siemens Elektrizitätserzeugnisse AG**  
Zürich      Bern      Lausanne



**spezialauskleidung seit 35 jahren erprobt**

**tankbau otto schneider zürich**

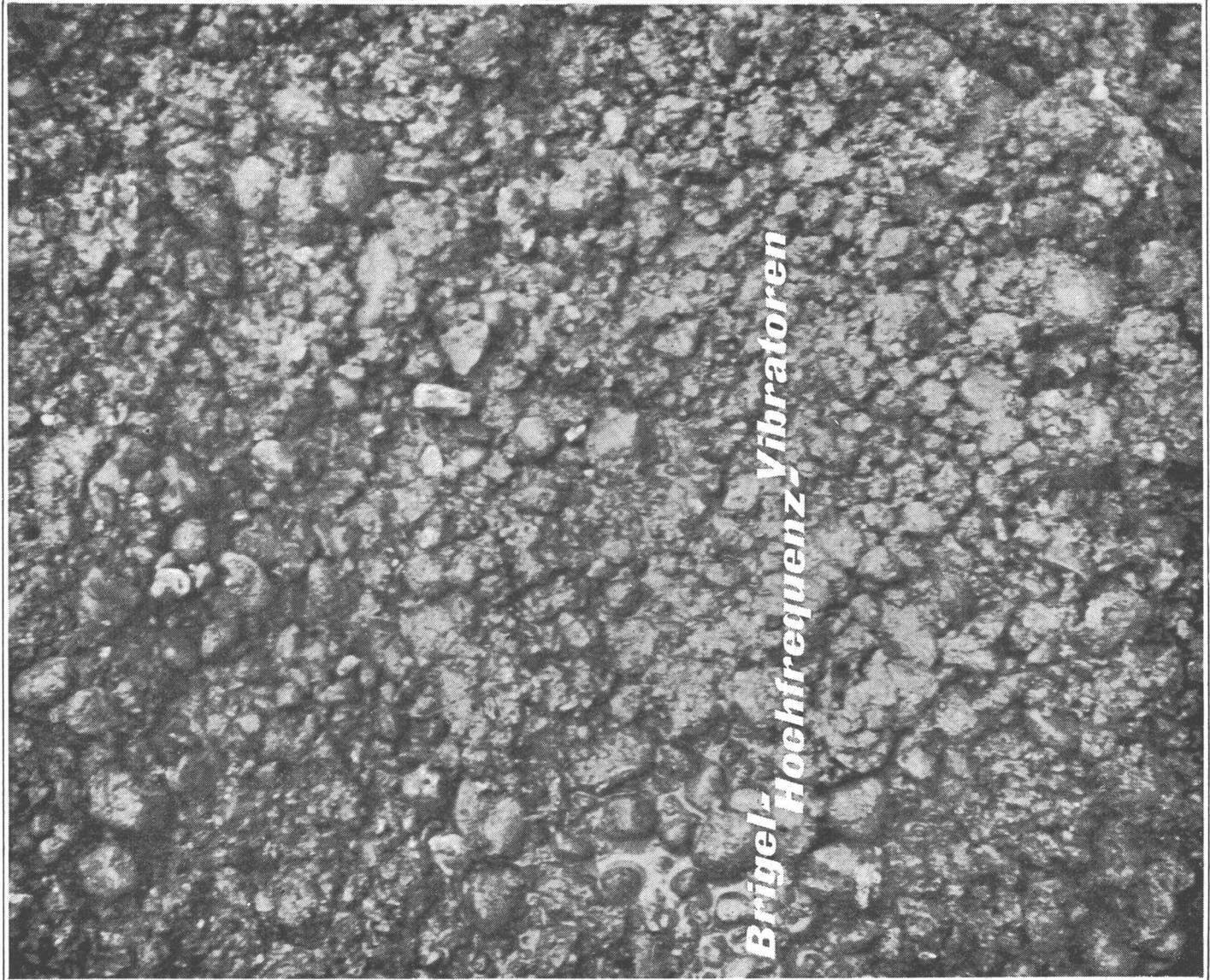


frohburgstr. 188 zürich 6

telefon 051-26 35 05

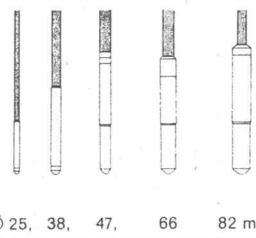


# Brigel- Hochfrequenz- Vibratoren

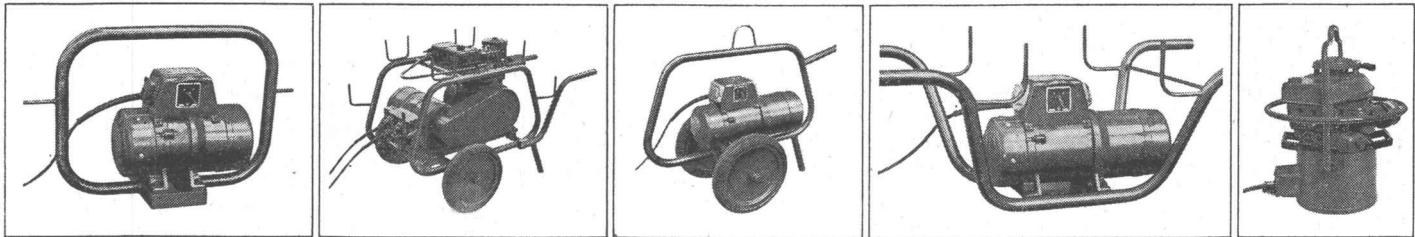


Brigel-  
Hochfrequenz-  
Vibratoren

Wie dünne oder starke Pfeiler, Mauern, Fundamente oder Decken Sie auch betonieren - immer finden Sie in der Brigel-Auswahl die passende Nadel, den geeigneten Stromlieferanten (für 1-4 Nadeln). Die Brigel-Nadeln sind aus einem Stück; es kann also nicht vorkommen, dass sich der untere Teil im Beton ausschraubt.



Schutzspannung von 48 Volt. Nur die Nadel geht auf die Schalung; die Antriebsgruppe bleibt ausserhalb des Arbeitsbereiches (Distanz bis 100 m).

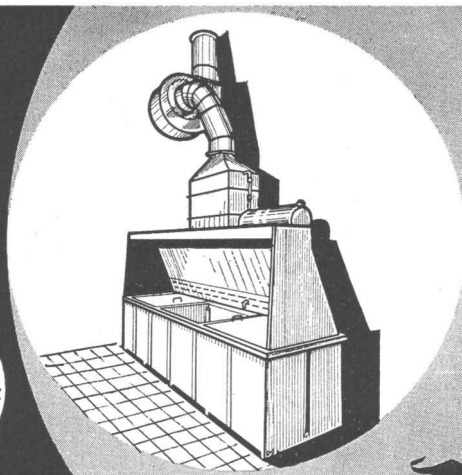


Robert Aebi AG Zürich 1 Uraniastr. 31-33 Tel. 051/231750



**Wenn PVC-  
Platten,  
Röhren und  
Stäbe – dann**

**WOPAVIN**



Worbla-Wopavin bietet Ihnen die beste Gewähr für stets gleichbleibende Qualität. Es ist leicht, gut zu verformen, säurefest, korrosionsbeständig und wird als Halbfabrikat an alle Kunststoff-Verarbeiter geliefert,

**in Platten**, grau, olivgrün, hellgrün, weiss, schwarz, rot, helltransparent,

**in Röhren und Stäben**, Farbe grau.

Eine ausführliche Preisliste und die Broschüren

- **Kunststoffe für Apparatebau, Spenglerei u. Installationen**
  - **WOPAVIN-Rohre und Formstücke für Ablaufleitungen**
  - **Kunststoffe im Bauwesen**
- senden wir Ihnen gerne kostenlos zu.

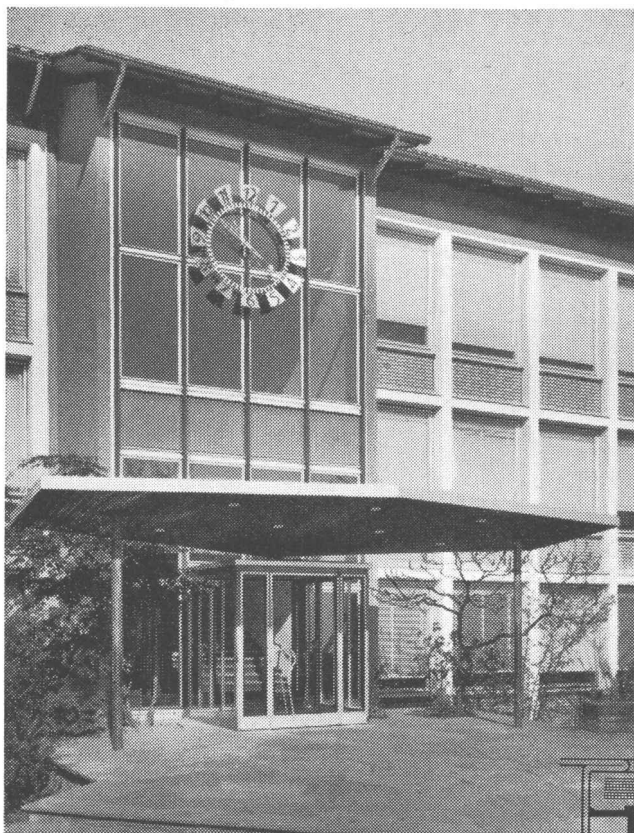
Vertretung von

WOPAVIN-Hart-PVC:

**Otto Kuenzi AG**

Bern, Laupenstrasse 4

Tel. (031) 3 66 65



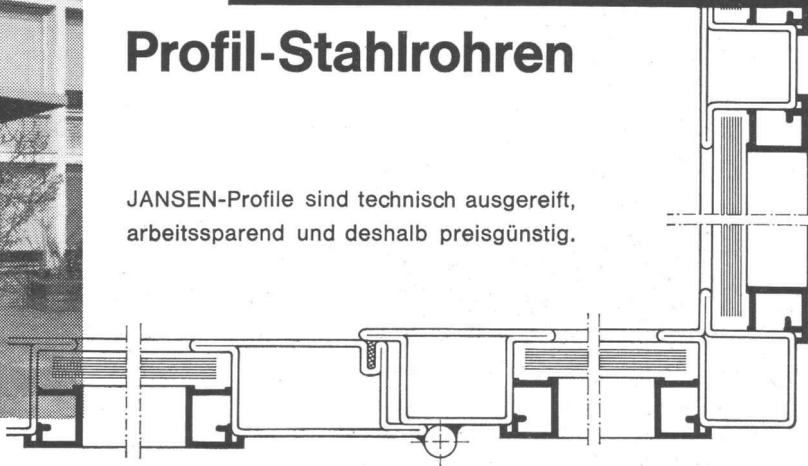
Fenster und Türen aus JANSSEN-Profilen entsprechen dem modernen architektonischen Empfinden

**Neuzeitliche Türen und Eingangspartien von besonderem Gepräge mit**

**JANSSEN**

**Profil-Stahlrohren**

JANSSEN-Profile sind technisch ausgereift, arbeitssparend und deshalb preisgünstig.



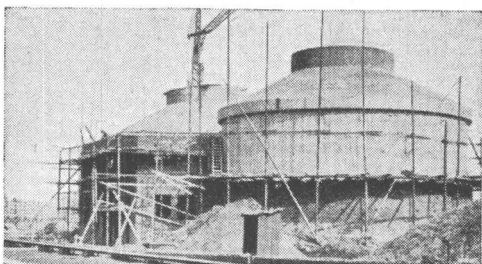
Jansen & Co. AG, Oberriet/SG Stahlröhren- und Sauerstoff-Werke, Kunststoffwerk  
Telephon (071) 7 82 44 / Telex Nr. 57 159

FÜHREND IN PREIS UND QUALITÄT IST SEIT 1923

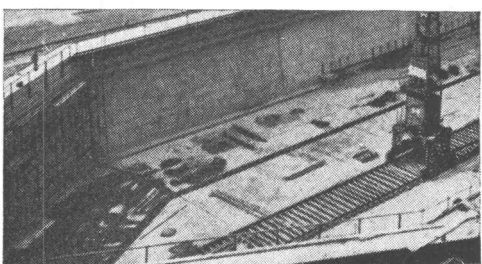
# TRICOSAL



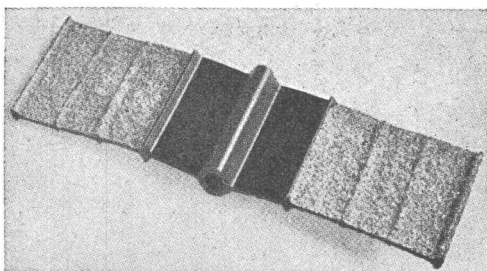
Im Hochbau für hohe Festigkeiten



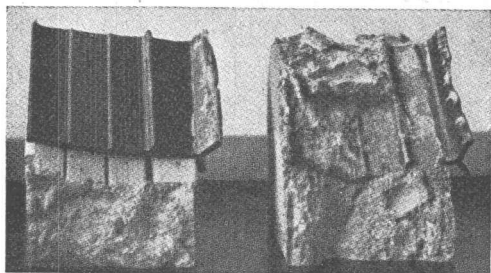
Für Kläranlagen gegen Aggressivität



Für dichte Wannen im Grundwasser



Besandetes Fugenband im Hochbau, dadurch genügt in den meisten Fällen N 11



Aus dem Beton geschlagenes Fugenband links unbesandet, rechts besandet

**Massenbeton**, Stauwauern, Betonstrassen, Pumpenbeton, Betonwaren mit TRICOSAL-LPV, 0,04% vom PC mit 5% Luftporen. (Für Mörtel 50 gr/S Bindemittel.)

**Wasserdichten** Beton und Mörtel für Aussenwauern, Wasserbassin, Kanäle im Grundwasser und bei Wasserdruck mit TRICOSAL-ND 0,7% vom PC oder TRICOSAL-P 0,5 kg/Sack PC. Anmachwasser-Reduktion ca. 15%.

**Sichtbeton**, Stützmauern, Panzerstrassen, Brücken, Säulen, grosse Festigkeitssteigerung mit ACTIVAL oder TRICOSAL-BV 0,15 – 0,2% vom PC ohne Luftporenbildung.

**Fassadenputze**, wasserabweisend mit TRICOSAL-WA, Kosten ca. 15 Rp./m<sup>2</sup>/1 cm Putz. Abperlend mit AB-PERLAN.

**Schnellbindemittel** TRICOSAL-S III für rasches Abbinden, Reparaturen, Hartbeläge, Wassereinbrüche usw. TRICOSAL-S I bei nassen Wänden und Unterwasserbeton. TRICOSAL-S 48 bei starkem Wasseranfall.

**Torkretierungen** mit TRICOSAL-TKT für Spritzbeton bis 20 cm Auftrag. TRICOSAL-S-I bei Wasserandrang.

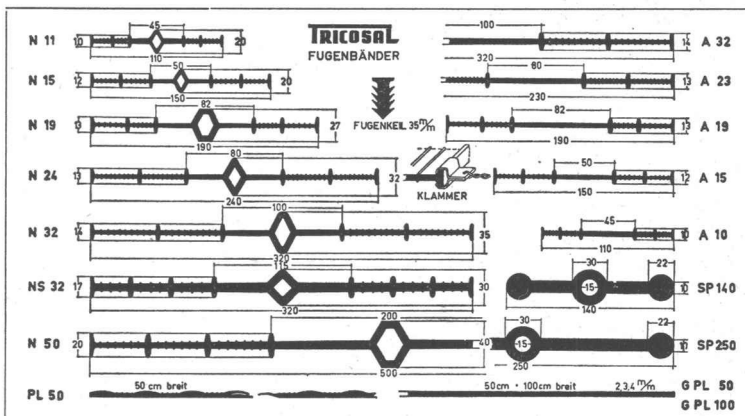
**Verzögerer** bei Massenbeton, Brücken, Hafenbauten, Hochbauten 0,2 – 0,8% vom PC für Zement TRICOSAL-VZ oder TRICOSAL-VZ 100 ohne Luftporenbildung. RETARDAN-P für Gips 0,01%.

**Vorspannbeton** mit TRICOSAL-BV und ACTIVAL, Einpressmörtel mit TRICOSAL-H 181. Prellmörtel mit H 182.

**Unterlagsböden** mit TRICOLA 2 — 4 kg/m<sup>3</sup> Mörtel, staubfrei, nach 10 – 20 Tagen belegbar. Reparaturen bis 0-Auslaufend mit ECOSAL.

**Reinigung** von Zement und Kalkspritzer, Schalölen und Rostflecken mit LAVAGROL.

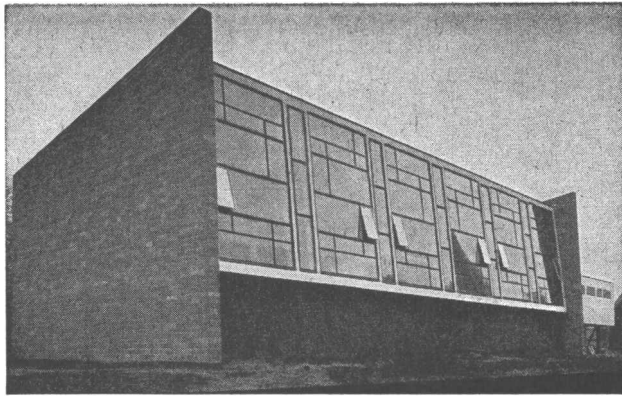
**Fugenbänder** besandet und unbesandet, in Breiten von 10 – 50 cm und Qualitäten 230% und 370% Sicherheit. Ölfeste Fugenbänder und Spezialprofile auf Anfrage.



TRICOSAL IN EUROPA UND ÜBERSEE  
Lagerfähig und witterungsbeständig

**BAU-CHEMIE • TURGI • AG**

BASEL RÜTLISTRASSE 50 TELEFON 061 23 00 16



# Mipolam Kunststoff- Fenster

**Mipolam Kunststoff-Fenster VERWO** – die moderne Lösung für moderne Bauten. Seit Jahren bewährt und für repräsentatives Bauen begehrt. Die besonderen Vorteile:

- Grosse Stabilität
- keine Malerarbeit
- witterungsbeständig
- Verbundverglasung
- vorzügliche Abdichtung
- gute Wärme-Isolierung
- starke Schalldämpfung
- lichtechte Farben
- keine Unterhaltskosten
- leichte Reinigung.

**Mipolam Kunststoff-Fenster VERWO** – Kunststoffprofile von technisch und ästhetisch vollendeter Form, fugenlos über Vierkant-Stahlrohre gezogen. Für alle Flügeltypen, in verschiedenen Farben, Profilierungen und Dimensionen. Bitte Prospekt verlangen.

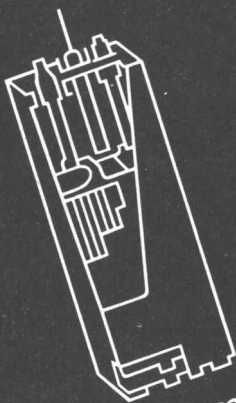
## VERWO

VERWO A.G. PFÄFFIKON SZ TELEFON 055/54455



# OERLIKON—PAM

die neue stationäre Röhrenplatten-Batterie  
in der Telefonzentrale



Accumulatoren-Fabrik Oerlikon Zürich 50

Wir senden Ihnen gerne Prospekte und technische Unterlagen



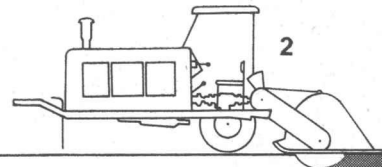
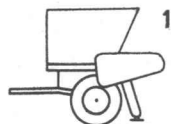
# Boden- stabilisierung Ringhoffer

Riz à Porta



Das System Ringhoffer zur Befestigung wenig tragfähiger Lehm-, Kies- oder Sandschichten umfasst:

1) **Bindemittelverteiler Regulus**, mit welchem alle pulverförmigen Zusatzstoffe (Zement, Kalk) - unabhängig von der Geschwindigkeit des Zugfahrzeuges - genau dosiert werden können (5 bis 50 kg/m<sup>2</sup>). Streubreite bis 2 m, in Abständen von 20 cm reduzierbar.

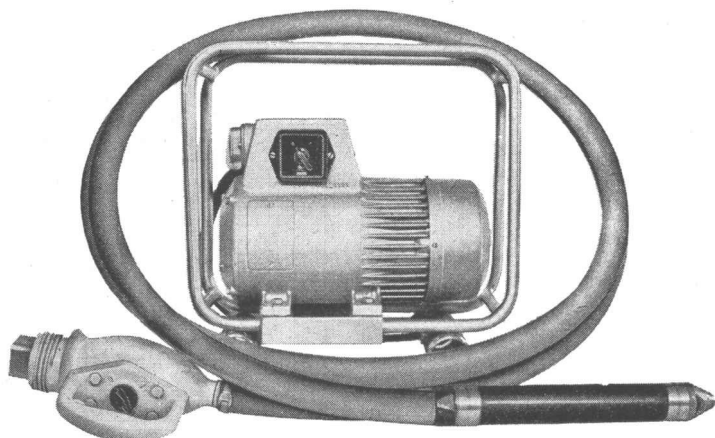


2) **Bodenvermörtelungsmaschine R 100**, die selbst schwere Lehmböden einwandfrei verarbeitet oder Sand/Kiesschichten in ein bis zwei Durchgängen innig mit dem Bindemittel vermischt. Als Anhänger gebaut. 100 PS Deutz-Diesel-Motor. Arbeitsbreite 1,9 m. Mischtiefe bis 27 cm. Beide Maschinen führen wir gerne auf Ihrem Gelände vor; auch Probemiete ist möglich.

# Robert Aebi<sup>AG</sup>

Zürich 1 Uraniastrasse 31-33 Telefon 051 / 2317 50

# NOTZ-Pervibrator ENP



Elektrische Hochfrequenz-Pervibrator-Gruppe, 1,5 kVA – 4,5 kVA, in Spannungen von 48 oder 125 V, für Nadeln von 50, 70 oder 100 mm  $\phi$ , 200 Hz, 11 400 Vibrationen/Min.

Verlangen Sie unverbindliche Beratung.

VP-3

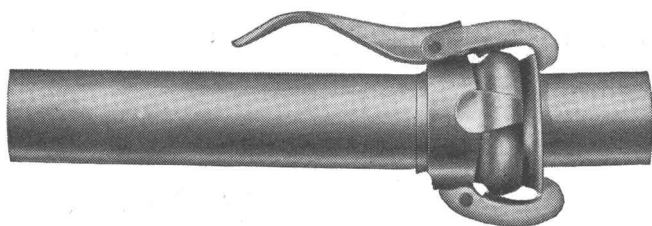
Notz & Co. AG. Biel 1  
Abt. Vibro  
Telephon 032/2 55 22

## NOTZ

Im Hoch- und Tiefbau sowie im Stollenbau

## Schnellkupplungsrohre

für Druckluft-, Wasser- und Benzinleitungen

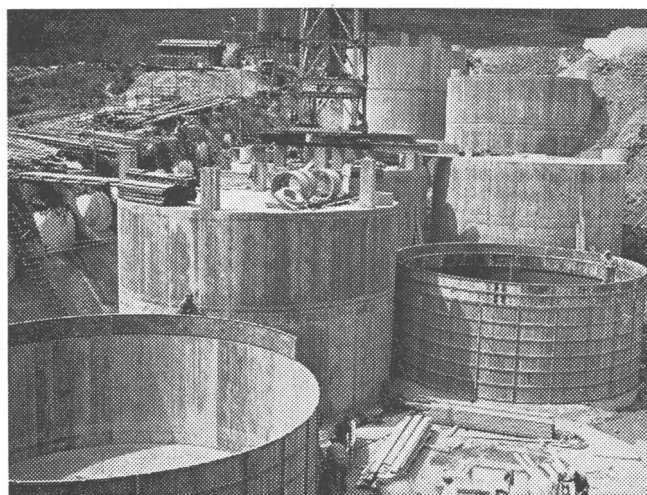


aus Bandstahl, überlappt, geschweisst, absolut dicht, stark abwinkelbar, feuerverzinkt. Durchmesser: 50, 62, 70, 89, 108, 133 und 159 mm

Sämtliche Armaturen



**LANDTECHNIK AG**  
Düdingen / FR      Telephon 037 / 4 34 23 / 24



Migrol - 16 Tanks à je 500 000 Liter

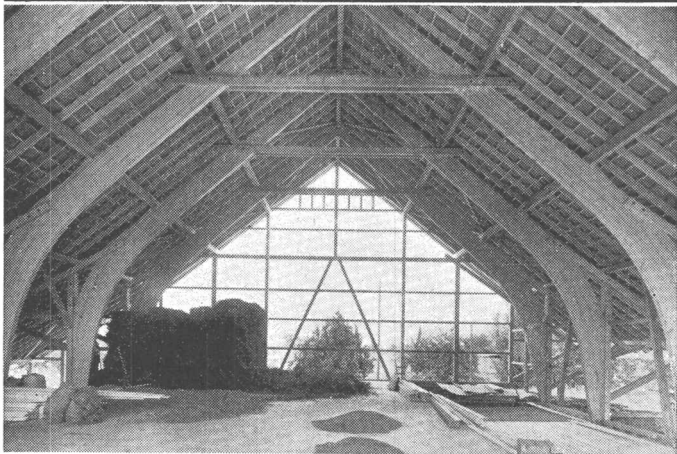
### Lagertanks bis 1 500 000 Liter Heizöltanks in Beton

**Vorteile:** Kein Rosten, keine Unterhaltskosten, unbeschränkte Haltbarkeit. Keine zusätzlichen Nebenkosten. Jegliche Tankform an Ort und Stelle sofort durchführbar.

30jährige fachliche Erfahrung

### PAUL KAPPELER, ZÜRICH 8

Ingenieurbüro    Unternehmung    Telephon (051) 34 70 77



Eine Spezialität der CTW:

# Farbige Holzschutz mittel

## LASULTRA

bietet in einer Anwendung dauerhaften Schutz vor holzerstörenden Pilzen und Insekten, verhindert Verwitterungs- und Fäulnis-Schäden, wirkt wasserabstossend und vermindert die Entflammbarkeit des Holzes.

## LASULTRA

ist in 5 beliebig mischbaren, hochgradig lichtechten Farbtönen erhältlich.

## LASOLINEUM

gibt dem Holz eine gefällige Färbung und schützt vor Verwitterung und Fäulnis. Dieses wirtschaftliche Erzeugnis ist für Bauten empfehlenswert, deren Holzteile keinen besonderen Schutz gegen Insekten-Anfall benötigen.

Unsere Fachleute orientieren Sie gerne über unser vollständiges Sortiment an Holzkonservierungsmitteln und Karbolinen.

**Chemisch-Technische Werke AG**

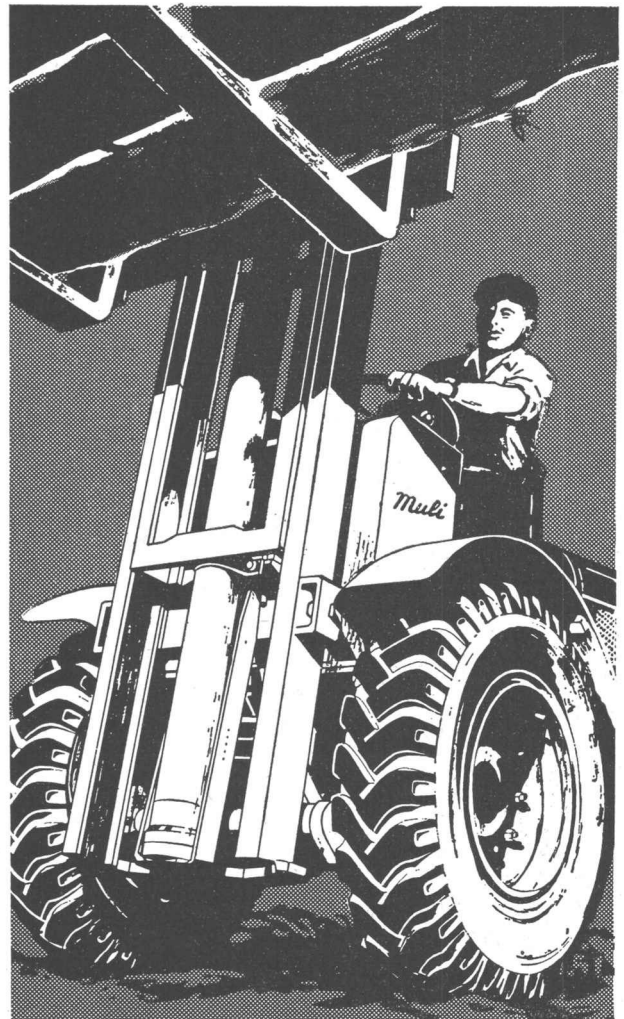
Muttens-Basel  
Tel. 061 / 53 20 21

Zürich Bern Luzern  
St. Gallen Lausanne Lugano



**Muli** Auch auf engstem Raum

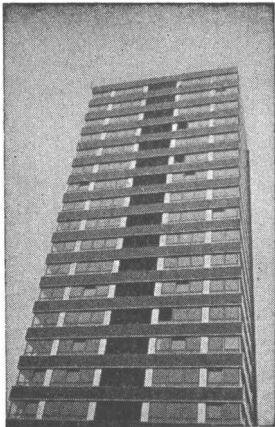
bewältigt der starke MULI dank seiner Wendigkeit grosse Umschlagsmengen. Die enorme Standsicherheit und der stufenlose Antrieb ergeben ein erschütterungsfreies Arbeiten und verhüten Unfälle



Generalvertretung für die Schweiz:

# ALFAG

Aktiengesellschaft für Fahrzeuge  
Schlieren-Zürich Bernstrasse 33



Zürich-Hochhaus  
in Frankfurt

## TEROSTAT

DIE DAUERPLASTISCHE ABDICHTUNG

die dauerplastische Ab-  
dichtung für sämtliche Fu-  
gen im Bausektor  
spritzbar

ungeformt  
in Bändern

## OWAFLEX

die dauerelastische THIOKOL-Dichtmasse für hö-  
here Ansprüche beim Versiegeln von Dehnungsfugen

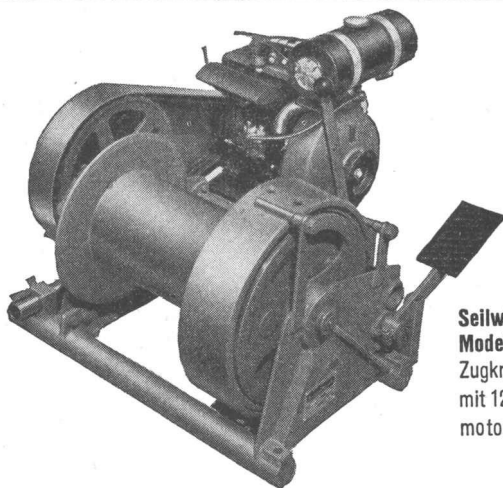
Unverbindliche Beratung durch die schweizerische  
Generalvertretung

**ANDRÉ KOCH ZÜRICH**      **Idastr. 47**

Bauabteilung      Tel. (051) 27 21 30

## MERK

für Hebezeuge



Seilwinde  
Modell PX 12  
Zugkraft 1200 kg  
mit 12 PS Benzin-  
motor.

## MERK -Seilwinden

in vielen Ausführungen bis 20000 kg Zug-  
kraft für höchste Ansprüche.

Verlangen Sie Offerte über das zweckmäs-  
sigste Modell unter Angabe der Betriebsbe-  
dingungen.

**Hans Merk Maschinenfabrik Dietikon/ZH**

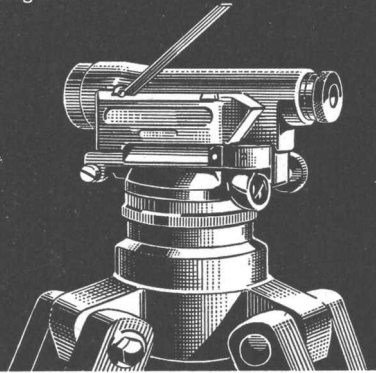
Telefon 051/8891 21

## Preisgünstige Baunivelliere

**KERN und WILD**



Einfach, solid und von hoher  
Präzision, für Bauunternehmer,  
Architekten, Zimmerer und  
Gartengestalter



Grosse Auswahl in  
Ingenieur- und auto-  
matischen Nivellieren,  
Theodolite

## GRAB & WILDI AG

Ausstellung und Verkauf:

Zürich, Seilergraben 53/59    Telefon 051/24 35 88

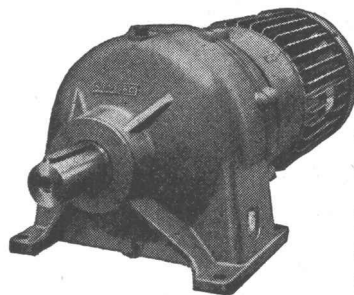
Büros, Fabrik, Versand:

Urdorf, Bahnhofplatz    Telefon 051/98 76 67

## KISSLING

Motorgetriebe

weit über  
die Schweiz hinaus  
bekannt



**Wir lösen jedes  
Getriebeproblem**

Unsere Getriebe sind:

- formschön
  - niedrig im Preis
  - rasch lieferbar
- Normaldrehzahlen ab  
Lager.

Stirnradgetriebe bis 200 PS, Planetengetriebe bis  
150 PS, Trommel- u. Schneckengetriebe bis 25 PS,  
stufenlose Getriebe bis 8 PS, Spezialgetriebe

**L. Kissling + Co Maschinenfabrik  
Zürich-Seebach**  
Telefon 051/466400

# VELUX

das ideale, allen Ansprüchen dienende

## Dachflächenfenster

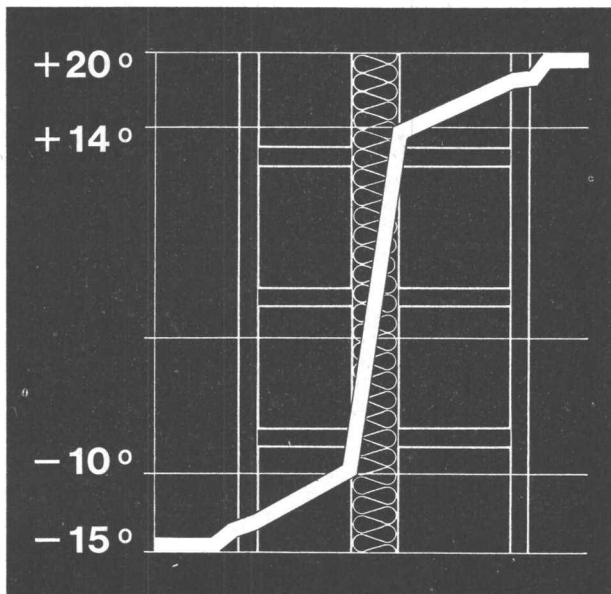
Für den Dachwohnraum  
in Alt- und Neubauten

Maximale Ausnützung  
von Licht, Luft und Sonne

Bequemste Putzmöglichkeit  
innen, aussen und zwischen  
den Scheiben



A. Kully AG. Glasdachwerke Olten Tel. 062 539 01 - 02



# SILLAN

## der Wärme- und Schallschutz

Sillan-Steinwolle ist der langfaserige, hochwertige Isolierstoff, der mühelos zu handhaben und rationell einzusetzen ist. Die verschiedenen Lieferformen (Bahnen, Matten, Platten etc.) ermöglichen eine Verwendung für alle Zwecke.

## Die Isolierung par excellence

Sillan-Steinwolle ist anorganisch, unbrennbar, fäulnis- und verwitterungsfest, wasserdampfdurchlässig, nicht hygroskopisch.

Wir übernehmen auch fertige Montagen, geben an Architekten und Unternehmer technische Ausführungsdetails ab und stehen gerne beratend zur Verfügung.

## Wanner A.G. Horgen

Isolierwerke und Korksteinfabrik Telefon 051 / 82 27 41



**Leichtmetall-  
Fenster  
Geilinger & Co.  
Winterthur**

**GC**



**SchenkerStoren**

**Vitra-Flex**

**Die bewährte Store für Doppelverglasungs-  
fenster**

**Beliebige Lamellenverstellung**

**Grosse Farbwahl**

**Zuverlässige Getriebebedienung**

**Storenfabrik**

**Emil Schenker AG., Schönenwerd**

**Telephon (064) 3 13 52**

**Filialen in: Basel, Bern, Genf, Lausanne, Lugano, Luzern, Solothurn, St. Gallen, Winterthur, Zürich**