

Objektyp: **Advertising**

Zeitschrift: **Schweizerische Bauzeitung**

Band (Jahr): **80 (1962)**

Heft 21

PDF erstellt am: **19.09.2024**

Nutzungsbedingungen

Die ETH-Bibliothek ist Anbieterin der digitalisierten Zeitschriften. Sie besitzt keine Urheberrechte an den Inhalten der Zeitschriften. Die Rechte liegen in der Regel bei den Herausgebern. Die auf der Plattform e-periodica veröffentlichten Dokumente stehen für nicht-kommerzielle Zwecke in Lehre und Forschung sowie für die private Nutzung frei zur Verfügung. Einzelne Dateien oder Ausdrucke aus diesem Angebot können zusammen mit diesen Nutzungsbedingungen und den korrekten Herkunftsbezeichnungen weitergegeben werden. Das Veröffentlichen von Bildern in Print- und Online-Publikationen ist nur mit vorheriger Genehmigung der Rechteinhaber erlaubt. Die systematische Speicherung von Teilen des elektronischen Angebots auf anderen Servern bedarf ebenfalls des schriftlichen Einverständnisses der Rechteinhaber.

Haftungsausschluss

Alle Angaben erfolgen ohne Gewähr für Vollständigkeit oder Richtigkeit. Es wird keine Haftung übernommen für Schäden durch die Verwendung von Informationen aus diesem Online-Angebot oder durch das Fehlen von Informationen. Dies gilt auch für Inhalte Dritter, die über dieses Angebot zugänglich sind.

SCHWEIZERISCHE BAUZEITUNG

WOCHENSCHRIFT FÜR ARCHITEKTUR / INGENIEURWESEN / MASCHINENTECHNIK

REVUE POLYTECHNIQUE SUISSE

ORGAN DES S. I. A. SCHWEIZERISCHER INGENIEUR- UND ARCHITEKTEN-VEREIN
UND DER G. E. P. GESELLSCHAFT EHEMAL. STUDIERENDER DER EidG. TECHN. HOCHSCHULE
GEGRÜNDET 1883 VON ING. A. WALDNER / HERAUSGEGEBEN VON ING. W. JEGHER



Zürich Bern Basel Solothurn Luzern Chur Lausanne Genf Sion Lugano

Patentanwälte

E. BLUM & Co., ZÜRICH

Gegründet 1878 Telephon 251633
Bahnhofstrasse 31

Anmeldung von Erfindungen

Fabrik- und Handelsmarken

Gutachten, Prozessberatung

FEINE BESCHLÄGE



antik+modern

MESSING
SCHMIEDEISEN

F. Bender

ZÜRICH OBERDORFSTR. 9/10

Verlag

W. Jegher & A. Ostertag, Dianastrasse 5,
Zürich 2 / Tel. 23 45 07 / Postcheck VIII 6110
Bürozeiten: Montag bis Freitag 7—12 Uhr
und 13.45—17.30 Uhr, Samstags geschlossen.

Postadresse:

Schweiz. Bauzeitung, Postfach Zürich 39

Anzeigenverwaltung

Mosse-Annoncen AG., Zürich 1, Limmat-
quai 94 / Tel. 24 26 00 / Postcheck VIII 1027

INHALT

- Ein Jahr Betriebsbewährung der
Müllverbrennungsanlage Helsinki.
Von R. Tanner 349*
- Le barrage de Moiry. Par J.-P.
Stucky 353*
- Masstäbe der Architektur. Von H.
Hickel und R. Schilling 357*

Nekrologe

- Fritz Hiller 358*

Mitteilungen

- Holzhausbau und Wasserdampfdiffu-
sion. «Comptoir Suisse» 359
- Sulzer-Webmaschinen in den USA.
Persönliches 360

Buchbesprechungen

- Rechtsprobleme von Stadtgemeinden,
von Juristen der Stadtverwaltung
Zürich. Wirtschaftlicher Schalplat-
teneinsatz, von Nikolai Labutin . . . 360
- Automat und Mensch, von K. Stein-
buch. Handbuch der Kältetechnik,
von R. Plank. Neuerscheinungen . . 361

Wettbewerbe

- Bezirkskrankenhaus Heiden. Alters-
heim Binningen 361
- Schulpavillon Brienz. Doppelkinder-
garten am Teichweg in Sissach . . . 362

Mitteilungen aus dem S. I. A.

- Sektion Bern 362

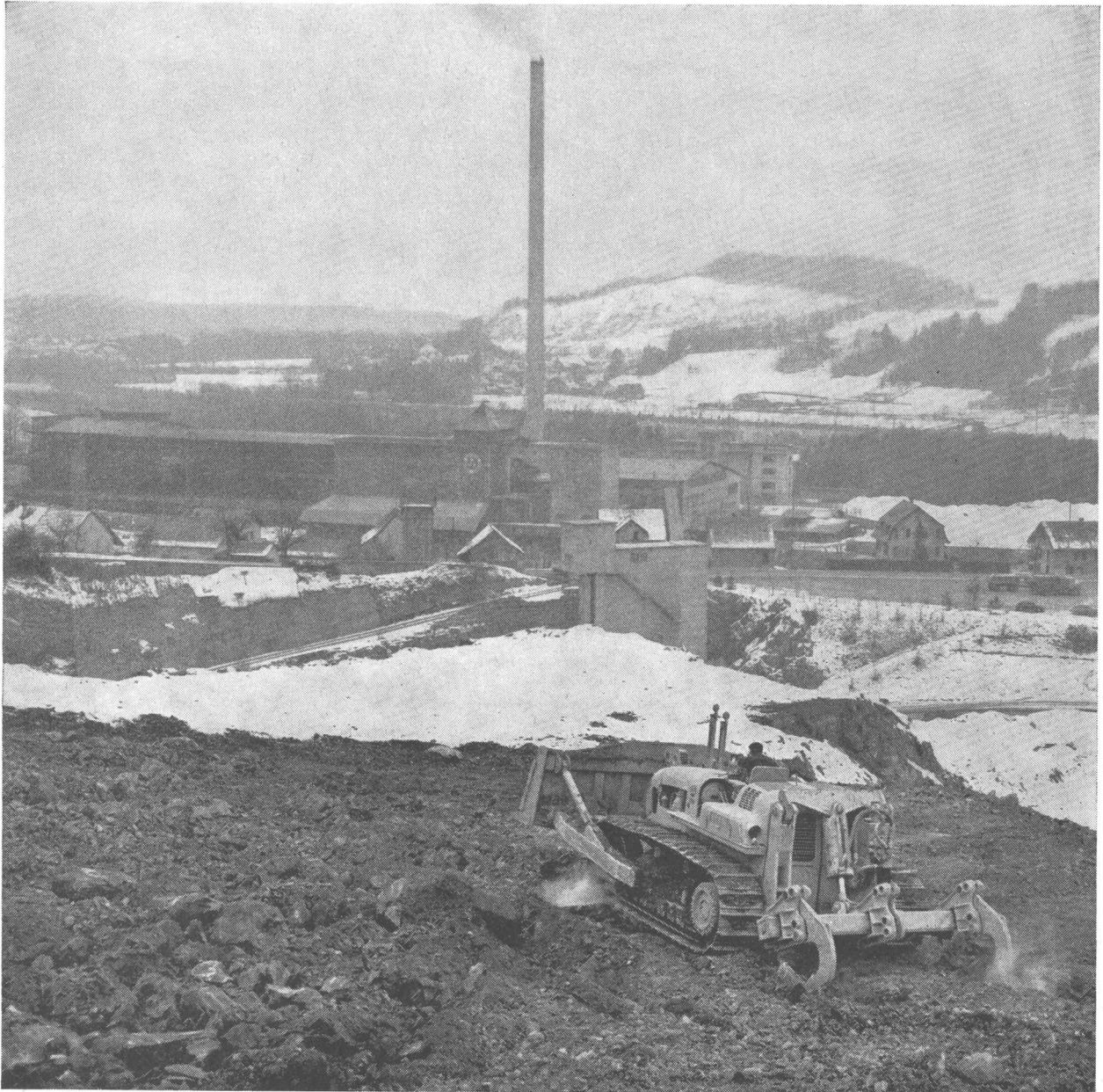
Mitteilungen aus der G. E. P.

- Ungeduldig 362

Ankündigungen

- Schweiz. Vereinigung für Atomenergie.
Spannbetonkongress Rom. Geschwin-
digkeitsbeschränkungen ausserorts.
Internat. Eisenbahnkongress München.
Internationale Arbeitsgemeinschaft für
Geomechanik. Internationaler Kälte-
kongress 1963. Vortragskalender . . . 362

Euclid TC-12



Der Euclid TC-12 im Steinbruch der Zementfabrik Holderbank



Das
Zeichen für
Qualität und
Leistung!

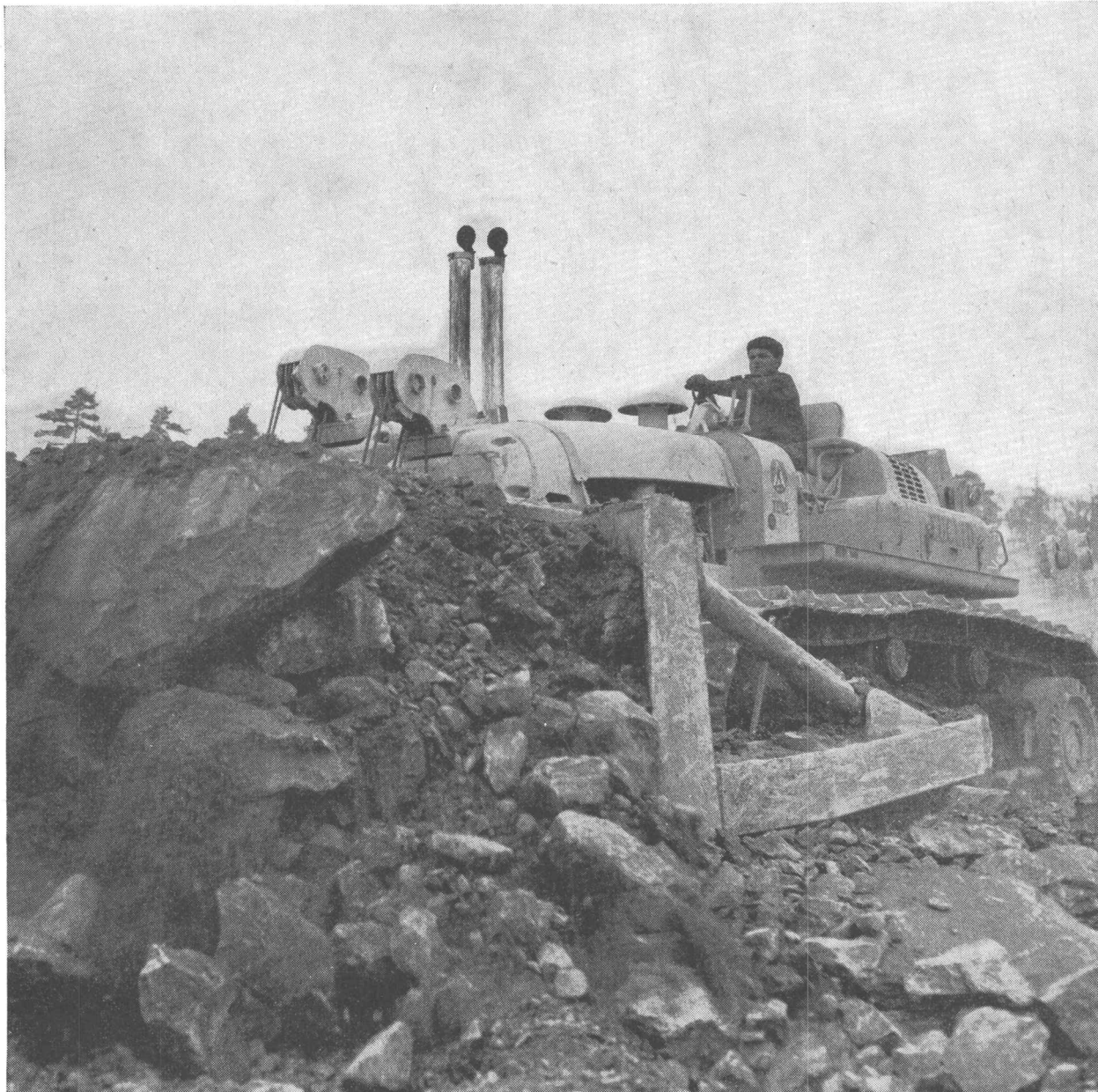
Warum...

verwendet die
schweizerische Zementindustrie
in ihren Kalksteinbrüchen
den Doppelmotoren-Bulldozer
Euclid TC-12?

Weil...

zum Aufreissen besonders geeignet
grösser in der Leistung
sehr wirtschaftlich im Betrieb
einfach in der Bedienung und Wartung
solider, rascher, wendiger

Dazu der prompte CK-Ersatzteildienst!



Charles Keller

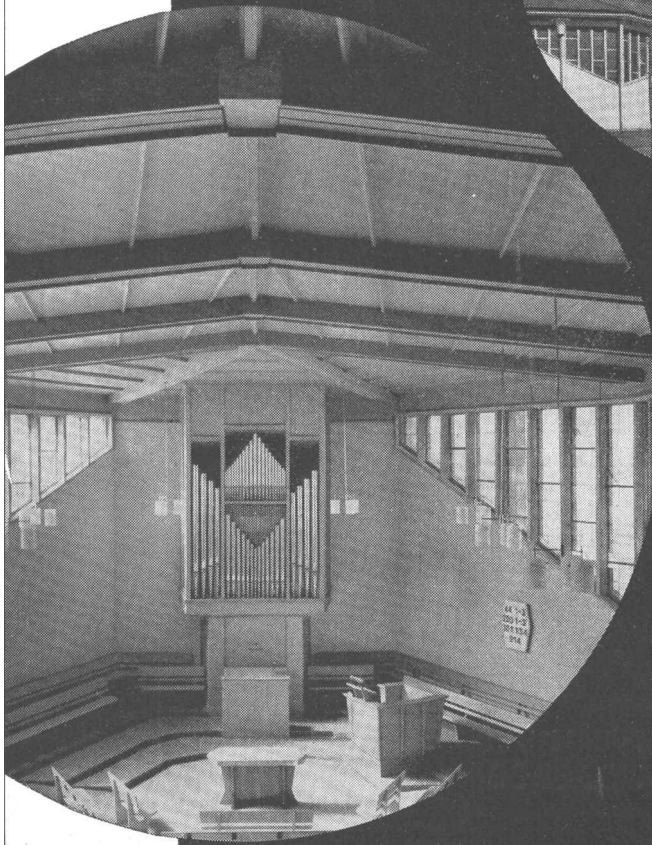
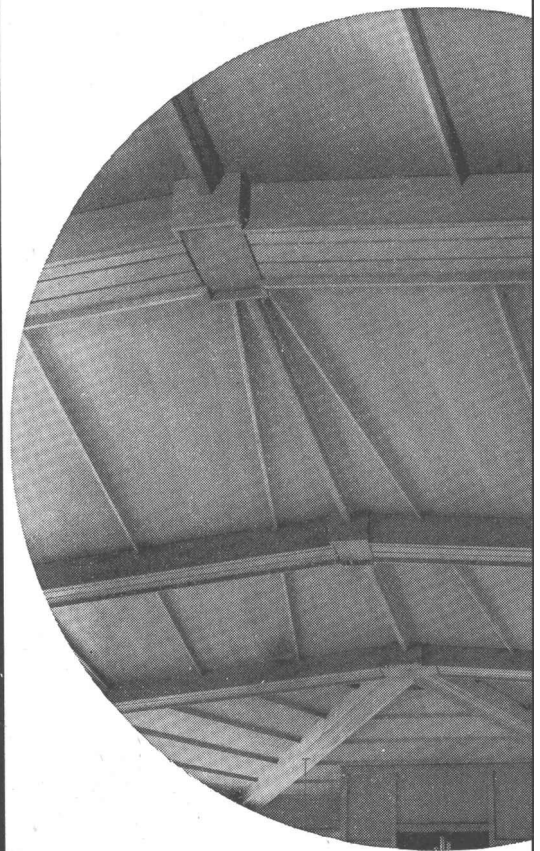
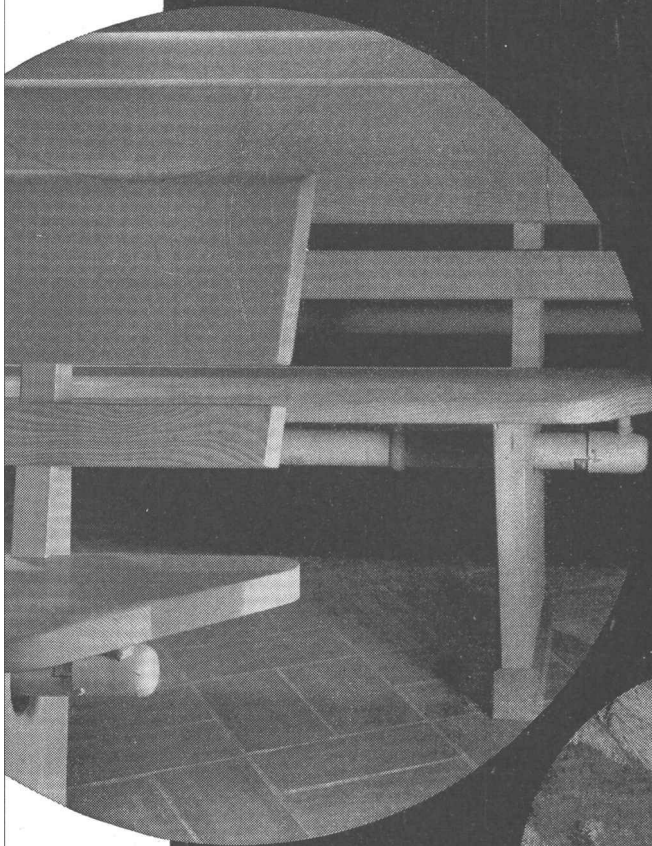
Baumaschinen, Wallisellen ZH,
Tel. 051/93 39 33

BRIGATEX +

ELOTEX

**höchsten
Ansprüchen
gewachsen**

**Bildreportage
schwieriger Verleimungsarbeiten**

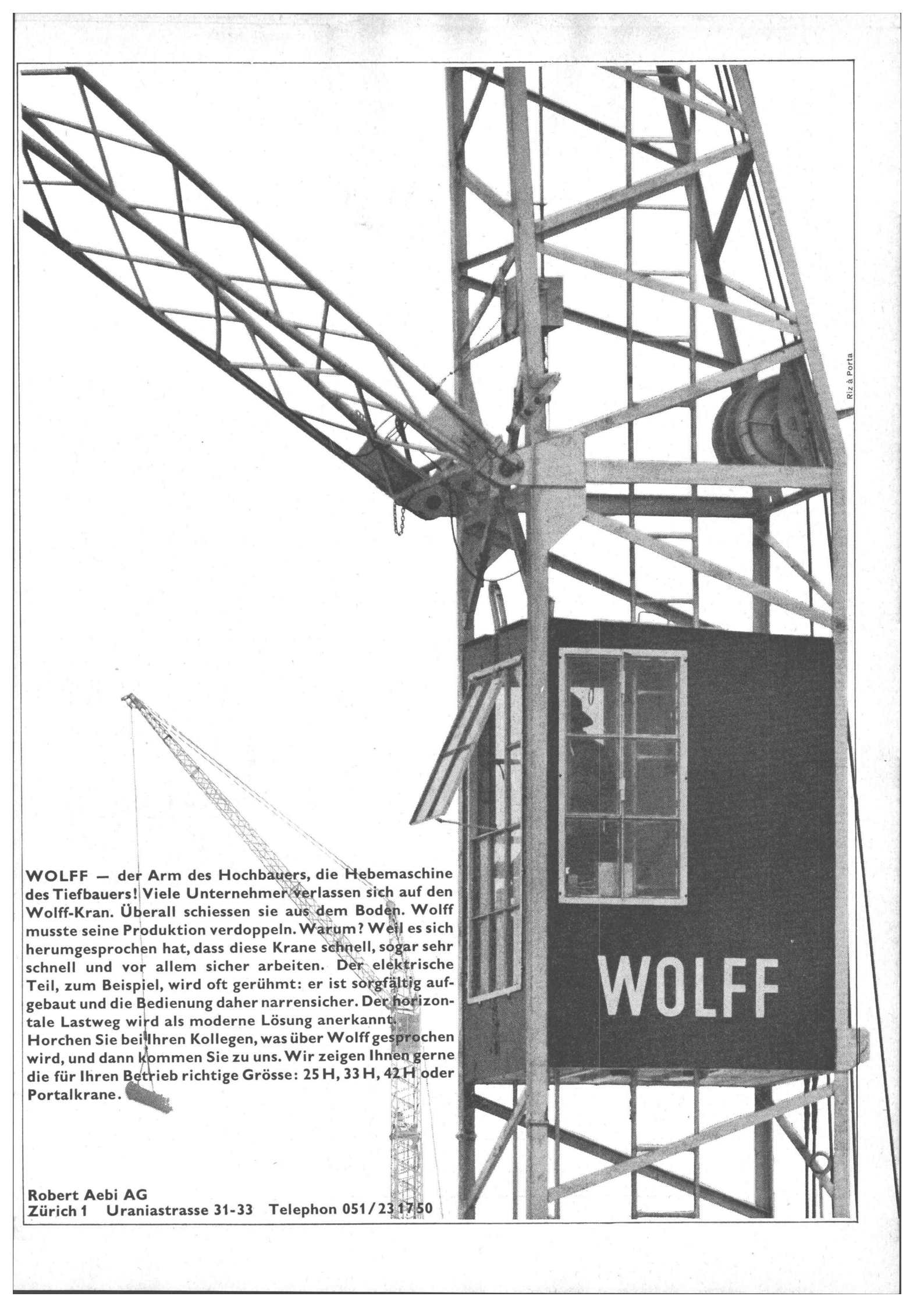


Die Kirchenbänke mit darunterliegender Heizung in der Kirche Sargans wurden mit ELOTEX HF 59 wärmebeständig verklebt.

Bei der Verklebung mit Holztäfer sowie beim Aufkleben der Abdeckleisten genügte nur ein hochwertiger Leim wie BRIGATEX.

DR. M. EBNÖTHER AG SEMPACH-STATION TEL. 041. 781515





WOLFF — der Arm des Hochbauers, die Hebermaschine des Tiefbauers! Viele Unternehmer verlassen sich auf den Wolff-Kran. Überall schiessen sie aus dem Boden. Wolff musste seine Produktion verdoppeln. Warum? Weil es sich herumgesprochen hat, dass diese Krane schnell, sogar sehr schnell und vor allem sicher arbeiten. Der elektrische Teil, zum Beispiel, wird oft gerühmt: er ist sorgfältig aufgebaut und die Bedienung daher narrensicher. Der horizontale Lastweg wird als moderne Lösung anerkannt. Horchen Sie bei Ihren Kollegen, was über Wolff gesprochen wird, und dann kommen Sie zu uns. Wir zeigen Ihnen gerne die für Ihren Betrieb richtige Grösse: 25 H, 33 H, 42 H oder Portalkrane.

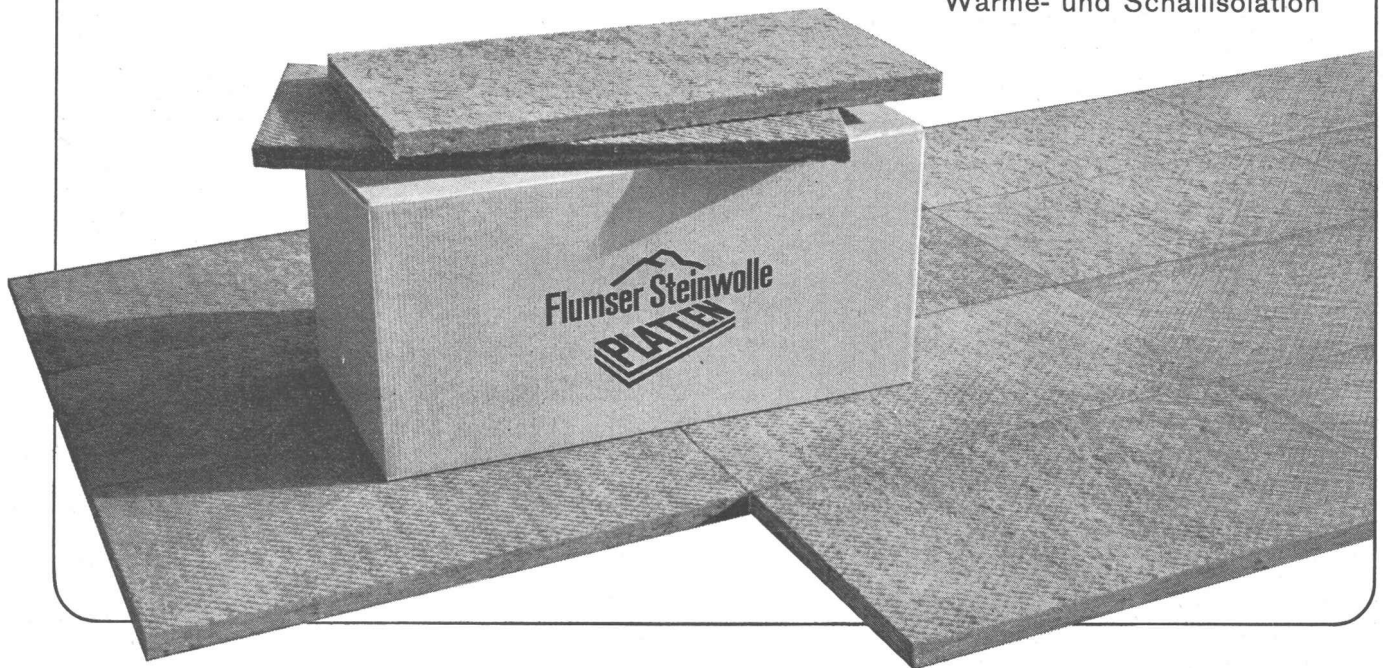
Robert Aebi AG
Zürich 1 Uraniastrasse 31-33 Telephone 051/23 1750

Flumser Steinwolle

Schmelzwerk Spoerry AG
Flums SG Tel. 085 / 83148

jetzt auch PLATTEN

unbrennbar atmend silikonimprägniert
federnd elastisch leichtes Zuschneiden
 $\lambda = 0,035$ bei 20° C
hochwertige und preisgünstige
Wärme- und Schallisolation



SchenkerStoren

Vitra-Flex

Die bewährte Store für Doppelverglasungs-
fenster

Beliebige Lamellenverstellung

Grosse Farbwahl

Zuverlässige Getriebebedienung

Storenfabrik

Emil Schenker AG., Schönenwerd

Telephon (064) 3 13 52

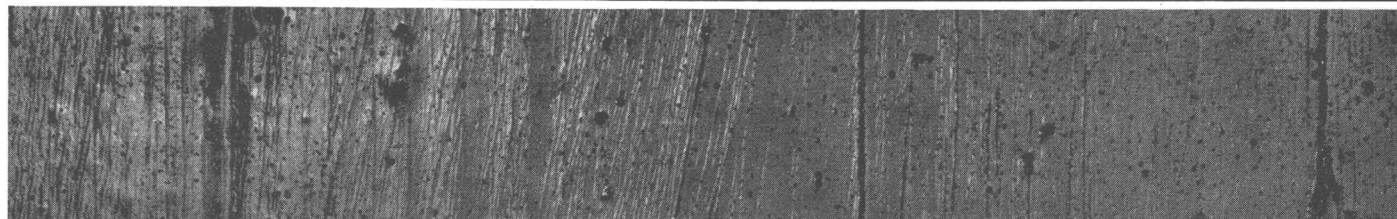
Filialen in: Basel, Bern, Genf, Lausanne, Lugano, Luzern, Solothurn, St. Gallen, Winterthur, Zürich

Beton Eisen

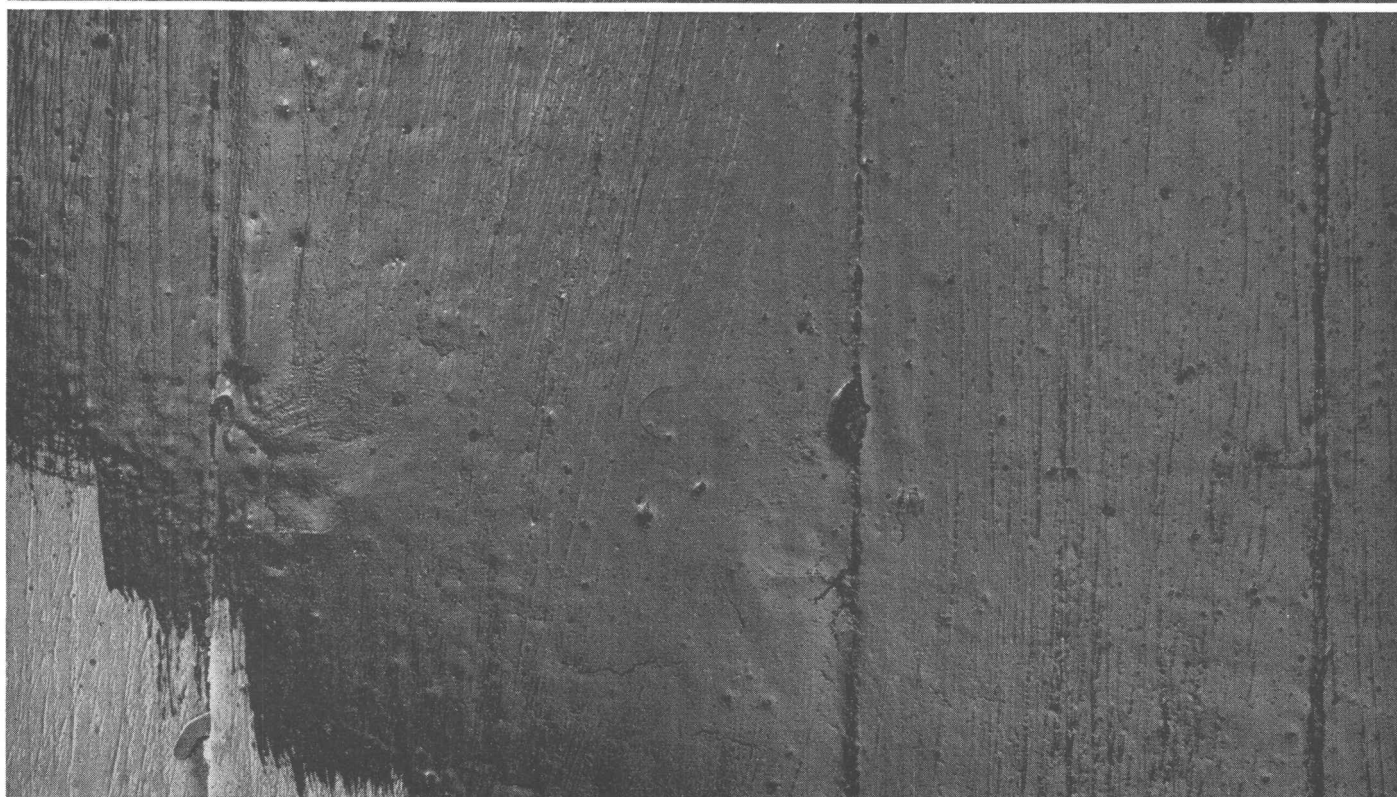
aussen innen

oberirdisch unter der Erde unter Wasser

Isolation Schutz



Afratar



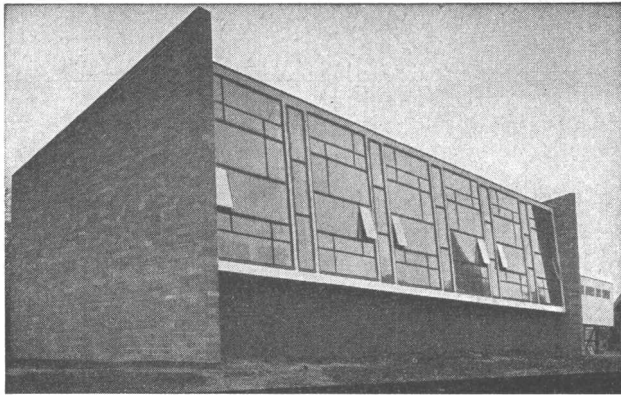
Ob Sie in Beton oder in Eisen konstruieren – als Isolations- und Dauerschutzmittel hilft Ihnen das bewährte Afratar, sei es bei Bauten unter der Erde, im Wasser oder im Freien. Ein zwei- bis dreimaliger Anstrich von Afratar-Fluid schützt und isoliert Beton dauernd und macht Eisenkonstruktionen wetterbeständig. Afratar D erreicht bei einmaligem Anstrich die gleiche Schichtdicke wie ein zweimaliger Anstrich mit üblichem Teerpechlack, es ist unempfindlich gegen chemische Dämpfe und Sonnenbestrahlung. Doch für Trinkwasseranlagen, Futtersilos etc., sowie unter

farbige Überzüge, verwenden Sie Afracel, das ebenfalls als Afracel-Fluid und Afracel dick erhältlich ist. Unsere Spezialisten raten Ihnen gern und zuverlässig.

Chemische Spezialitäten für den Bautenschutz

Siegfried Keller AG

Wallisellen 051/933232



Mipolam Kunststoff- Fenster

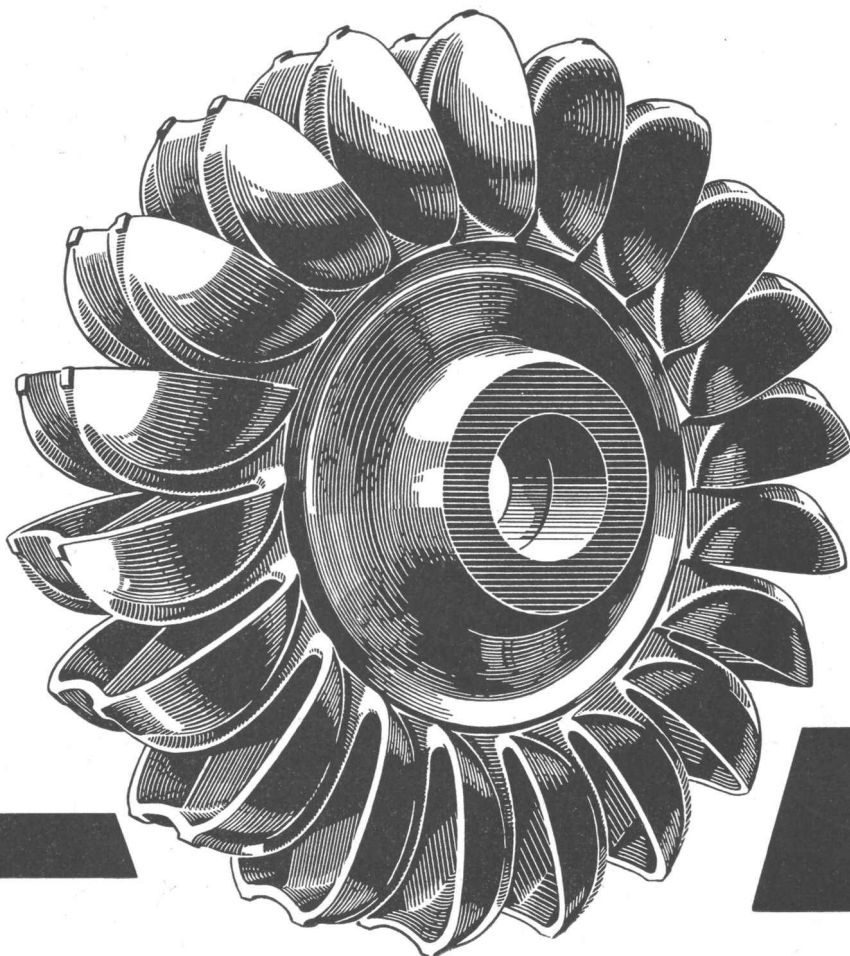
Mipolam Kunststoff-Fenster VERWO – die moderne Lösung für moderne Bauten. Seit Jahren bewährt und für repräsentatives Bauen begehrt. Die besonderen Vorteile:

- Grosse Stabilität
- keine Malerarbeit
- witterungsbeständig
- Verbundverglasung
- vorzügliche Abdichtung
- gute Wärme-Isolierung
- starke Schalldämpfung
- lichtechte Farben
- keine Unterhaltskosten
- leichte Reinigung.

Mipolam Kunststoff-Fenster VERWO – Kunststoffprofile von technisch und ästhetisch vollendeter Form, fugenlos über Vierkant-Stahlrohre gezogen. Für alle Flügeltypen, in verschiedenen Farben, Profilierungen und Dimensionen. Bitte Prospekt verlangen.

VERWO

VERWO A.G. PFÄFFIKON SZ TELEFON 055/54455



Vor mehr als 50 Jahren begannen wir als erste Giesserei in der Schweiz mit der Herstellung von Elektro-Stahlguss. Profitieren Sie von den in diesen Jahren gemachten Erfahrungen. Wir giessen Stücke bis zu 10 To Fertig-Gewicht sei es legiert oder unlegiert. Unsere Fachleute helfen Ihnen gerne bei der Lösung Ihrer Probleme.

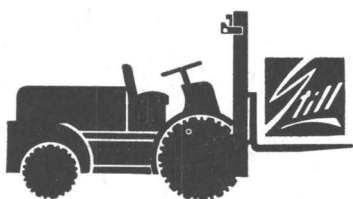
OEHLER AARAU

Eisen- und Stahlwerke Oehler & Co. AG.
Aarau Tel. (064) 2 25 22

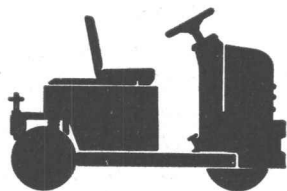
Muli

Transportgeräte für jeden Einsatz

Die MULI-Gabelstapler und Transportkarren sind schon längst ein Begriff. Im Fabrikationsprogramm von STILL sind Stapler mit Elektro-, Diesel-Elektro-, Benzin-Elektro- oder Diesel-Antrieb.



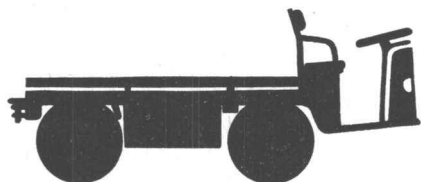
MULI-Mobil



MULI-Hubroller



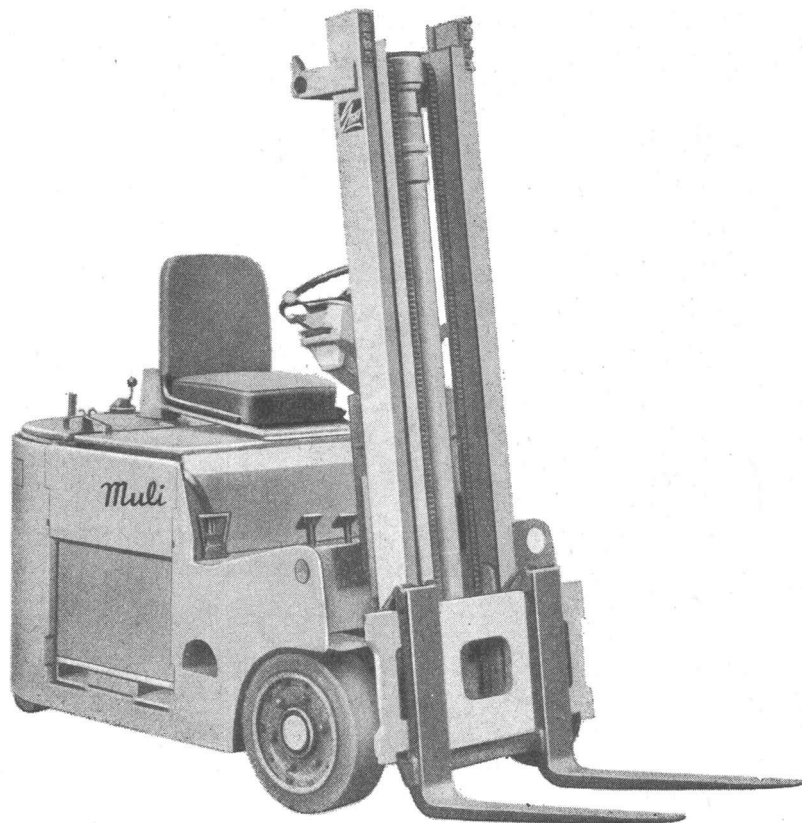
Elektro-Sitzkarren



Generalvertretung für die Schweiz:

ALFAG

Ersatzteillager Service



MULI-Gabelstapler in 3- und 4-Radkonstruktion

Für jedes einzelne Gerät senden wir Ihnen gerne den entsprechenden Spezialprospekt, oder noch besser, verlangen Sie eine unverbindliche Vorführung.

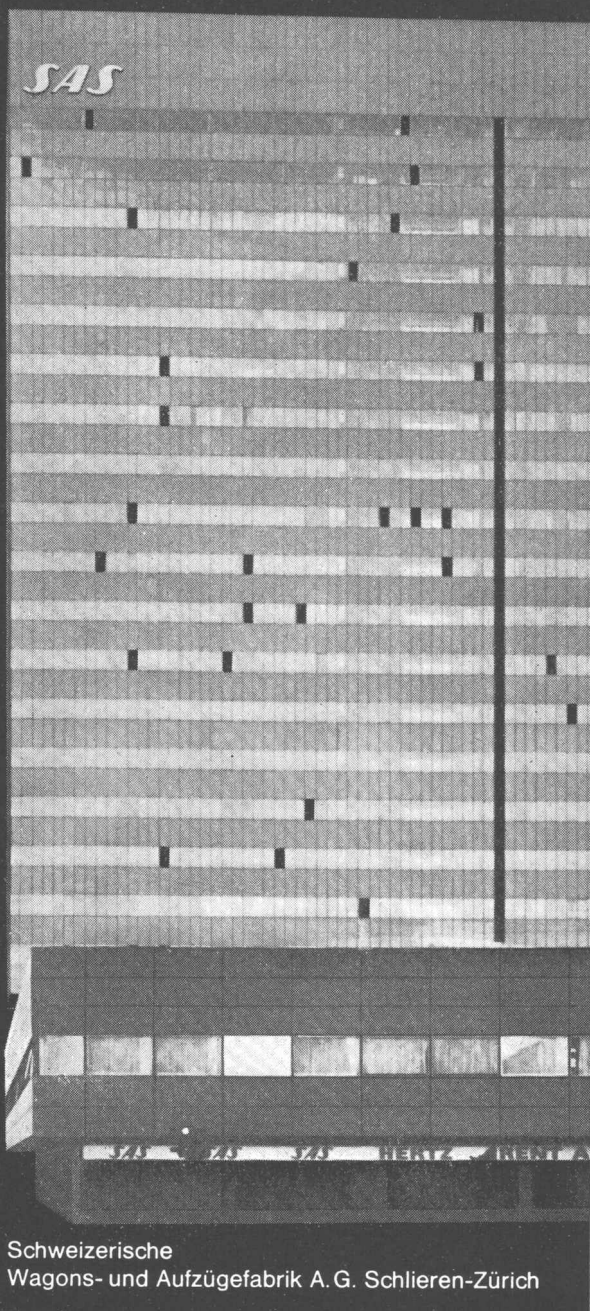
Aktiengesellschaft für Fahrzeuge
Schlieren-Zürich Bernstrasse 33
Tel. 051 98 61 61 Telegr. Manalfag

α

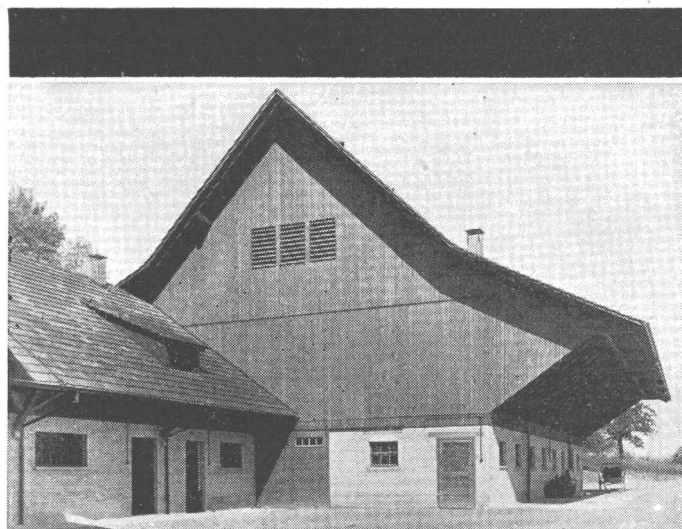
Schlieren

Von Schlieren geplante Aufzuganlagen sind immer zweckentsprechend gebaut. In modernen Hotelbetrieben sind deshalb Schlieren-Aufzüge weltweit geschätzt. Eleganz in der Ausführung, Betriebssicherheit, Fahrkomfort, hohes Leistungsvermögen, sowie lärmfreier und wirtschaftlicher Betrieb, zeichnen die moderne Schlieren-Aufzuganlage im Royal-Hotel SAS, Kopenhagen, aus.

Schnell und sicher mit Schlieren



Schweizerische
Wagons- und Aufzügefabrik A. G. Schlieren-Zürich



Eine Spezialität der CTW:

Farbige Holzschutz mittel

LASULTRA

bietet in einer Anwendung dauerhaften Schutz vor holzerstörenden Pilzen und Insekten, verhindert Verwitterungs- und Fäulnis-Schäden, wirkt wasserabstossend und vermindert die Entflammbarkeit des Holzes.

LASULTRA

ist in 5 beliebig mischbaren, hochgradig lichtechten Farbtönen erhältlich.

LASOLINEUM

gibt dem Holz eine gefällige Färbung und schützt vor Verwitterung und Fäulnis. Dieses wirtschaftliche Erzeugnis ist für Bauten empfehlenswert, deren Holzteile keinen besonderen Schutz gegen Insekten-Anfall benötigen.

Unsere Fachleute orientieren Sie gerne über unser vollständiges Sortiment an Holzkonservierungsmitteln und Karbolineen.

Chemisch-Technische Werke AG

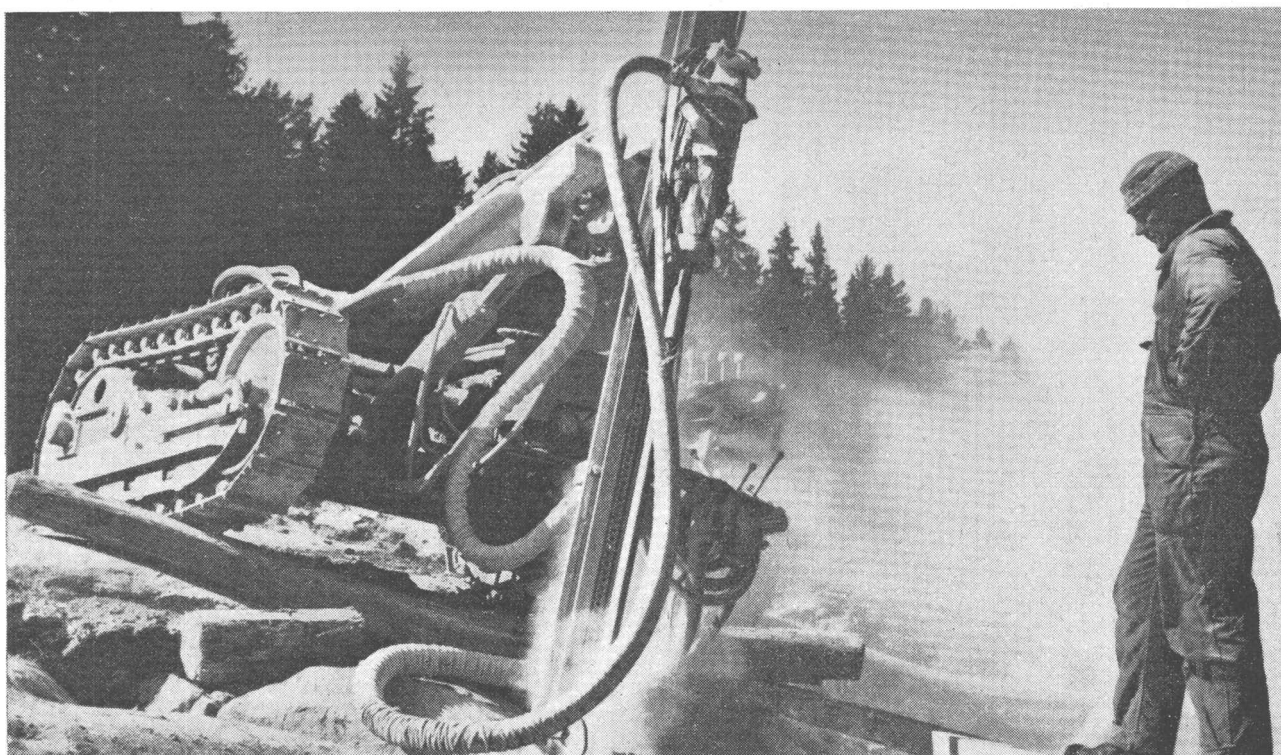
Muttenz-Basel
Tel. 061 / 53 20 21

Zürich Bern Luzern
St. Gallen Lausanne Lugano



Atlas Copco

Raupenbohrwagen für schwere Bohrhämmer



Grosse Beweglichkeit, hohe Bohrleistung dank schweren Atlas Copco-Bohrhämmern mit separater Rotation.

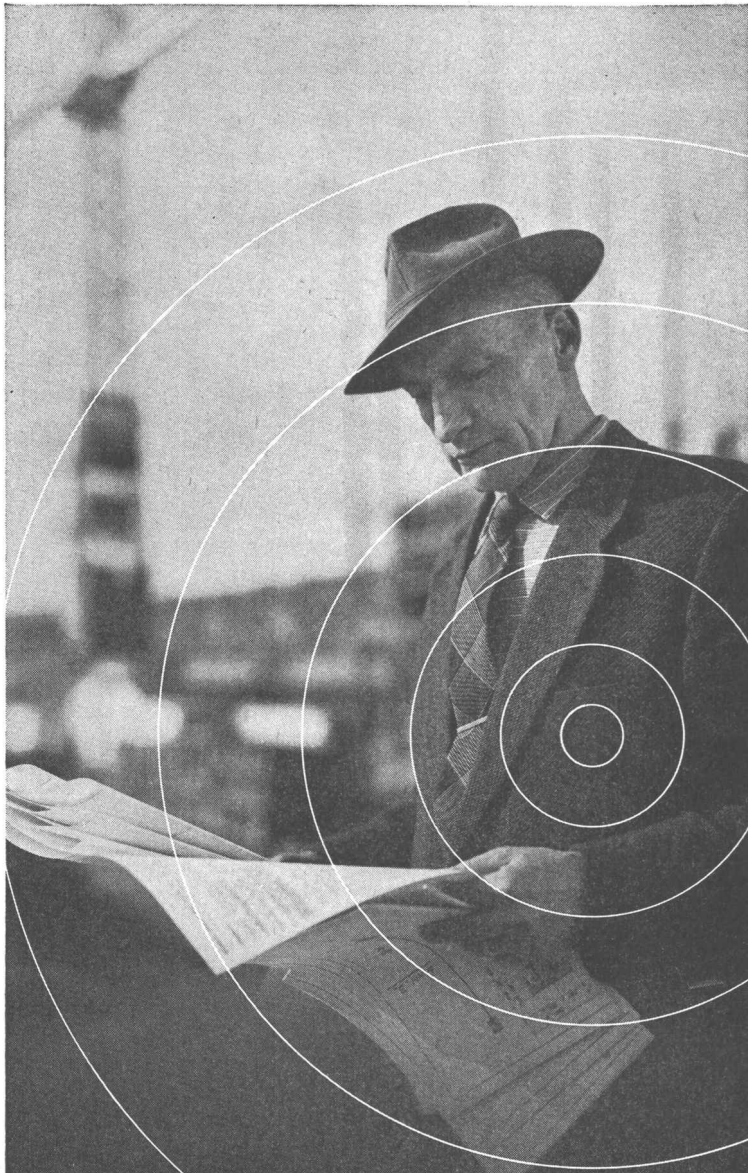
Anwendungsgebiete: Talsperren, Kraftwerkbau, Steinbrüche, Strassen- und Autobahnbau usw.

Verlangen Sie unsere Dokumentation.
Beratung, Verkauf und Service für die Schweiz

NOTZ

Notz & Co. AG, Biel 1
Abt. Atlas Copco
Tél. 032 / 2 55 22

AD-4



Gesucht — Gefunden!

Mit den drahtlosen Personensuchanlagen finden Sie Ihre Mitarbeiter überall und jederzeit, auch in Hallen, Treppenhäusern, Liften, Höfen usw. Wir führen Ihnen gerne bestehende Anlagen vor.

Hasler AG Bern

Zweigniederlassung in Zürich und Büro in Basel



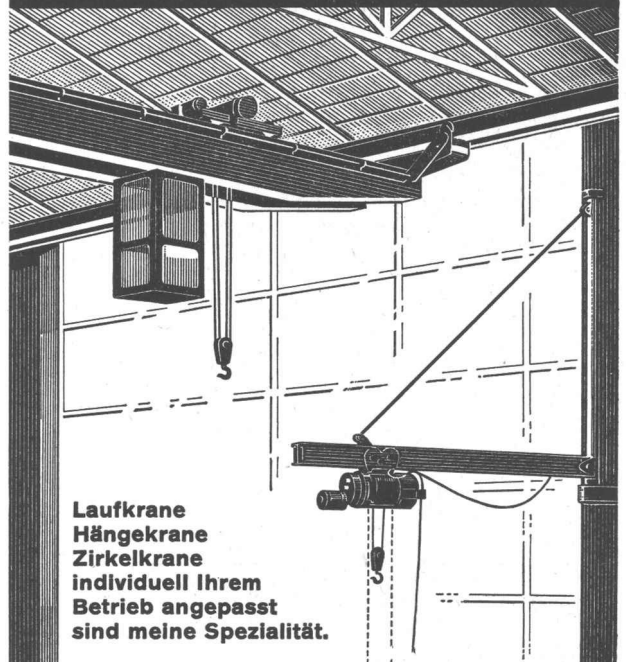
Dies ist ein wildgewordener Löwe. Sein Wärter wird zu schätzen wissen, wenn die Tür zwischen ihm und dem Biest stark genug und gut verankert ist. Für eine einwandfreie Verankerung aller Schreiner-, Zimmerer- und Spenglerarbeiten im Mauerwerk oder Beton sorgen die absolut volumenbeständigen, schraub- und nagelbaren Dülo-Dübelsteine und Dübel-Latten. Sie erhalten darüber gerne Auskunft von der Alleinherstellerin:

SDZ

SCHWEIZ. DRAHTZIEGELFABRIK AG.
LOTZWIL

(MERK)

für Hebezeuge



Laufkrane
Hängekrane
Zirkelkrane
individuell Ihrem
Betrieb angepasst
sind meine Spezialität.

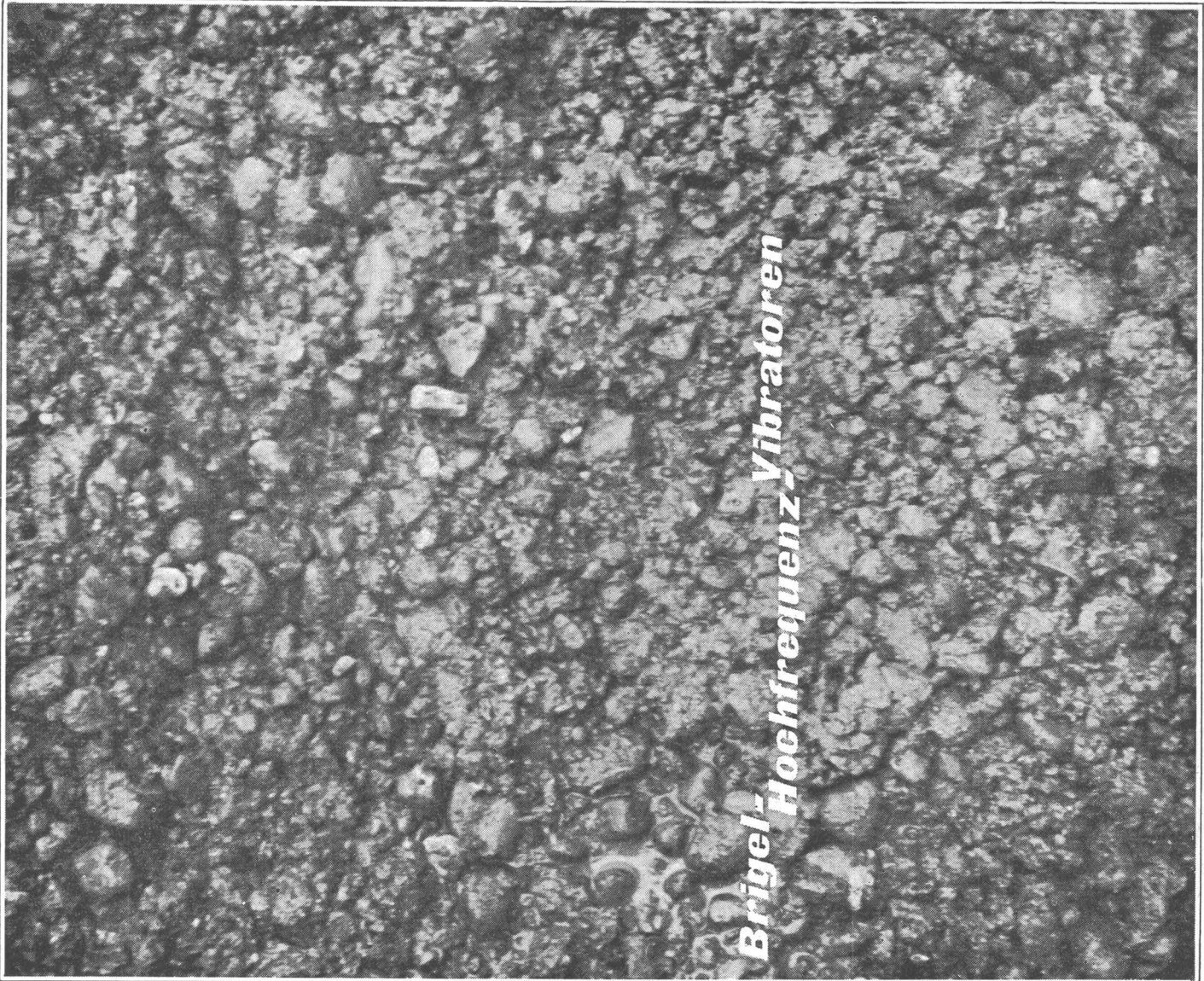
Hans Merk Maschinenfabrik Dietikon/ZH

Telefon 051/8891 21

Riz à Porta

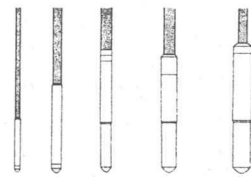


Brigel- Hochfrequenz- Vibratoren



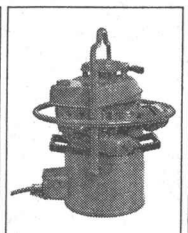
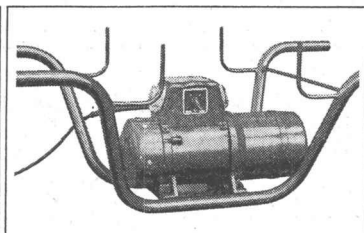
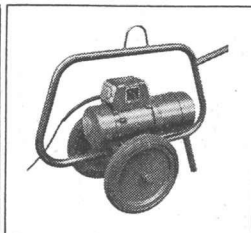
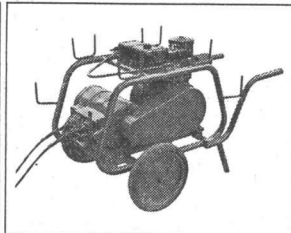
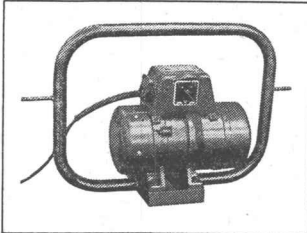
Brigel-
Hochfrequenz-
Vibratoren

Wie dünne oder starke Pfeiler, Mauern, Fundamente oder Decken Sie auch betonieren - immer finden Sie in der Brigel-Auswahl die passende Nadel, den geeigneten Stromlieferanten (für 1-4 Nadeln). Die Brigel-Nadeln sind aus einem Stück; es kann also nicht vorkommen, dass sich der untere Teil im Beton ausschraubt.



Ø 25, 38, 47, 66 82 mm stanz bis 100 m).

Schutzspannung von 48 Volt. Nur die Nadel geht auf die Schalung; die Antriebsgruppe bleibt ausserhalb des Arbeitsbereiches (Di-



Robert Aebi AG Zürich 1 Uraniastr. 31-33 Tel. 051/231750

Elektromagnetische Förderrinnen und Entwässerungssiebe

Zur Automatisierung des Betriebes auf Grossbaustellen, in Kies-, Beton- und Zementwerken durch motorlose, wartungsfreie und verschleissfeste Vibrationsfördergeräte mit kontinuierlicher Steuerung der Förderleistung. Offene und geschlossene Rinnentypen für grossen Leistungsbereich.

ELEKTRON AG Zürich 27, Seestrasse 31
Telefon (051) 25 59 10

AEG



Zürich-Hochhaus
in Frankfurt

TEROSTAT

DIE DAUERPLASTISCHE ABDICHTUNG

die dauerplastische Abdichtung für sämtliche Fugen im Bausektor
spritzbar
ungeformt
in Bändern

OWAFLEX

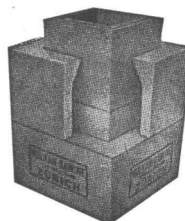
die dauerelastische THIOKOL-Dichtmasse für höhere Ansprüche beim Versiegeln von Dehnungsfugen

Unverbindliche Beratung durch die schweizerische Generalvertretung

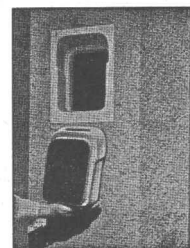
ANDRÉ KOCH ZÜRICH **Idastr. 47**

Bauabteilung Tel. (051) 27 21 30

Baue schnell und gut...



Kamine



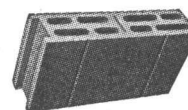
Russtüren

Vulkan-Baustoffe

SPRING + SÖHNE
ZÜRICH UND DIETIKON
Telephon (051) 52 51 55



Schalungssteine



Zwischenwandsteine



Isoliersteine

... baue mit **SPRING-Steinen**

SULZER

Zentrifugalpumpen

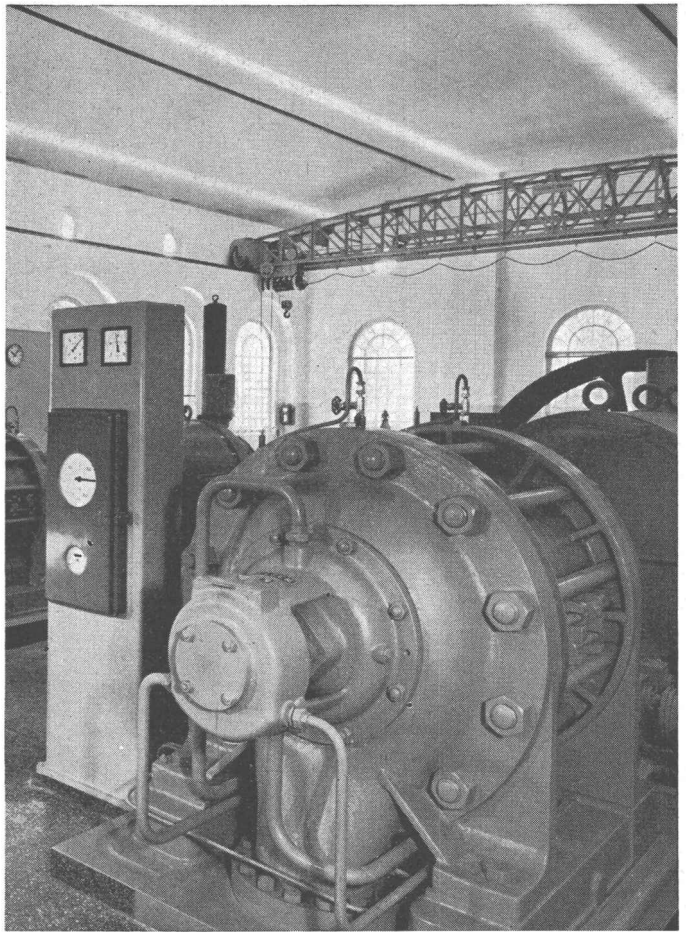
vertikaler und horizontaler Bauart für

Wasserversorgungen

jeder Art und Grösse

Wir übernehmen — in Zusammenarbeit mit dem vom Bauherrn beauftragten Ingenieurbüro — die Planung, Ausführung und Montage von Pumpstationen und pumpengeregelten Schnellfilteranlagen für Wasserversorgungen.

Gebrüder Sulzer, Aktiengesellschaft
Winterthur, Schweiz



Metallfassaden



Gebr.
Tuchs Schmid AG
Frauenfeld

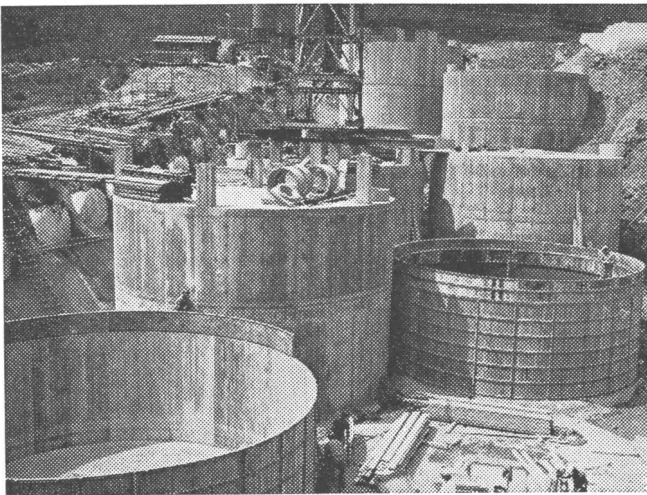
Autofrigo

KLIMA-ANLAGEN

Die Klima-Anlage in Verbindung mit einer Kältemaschine «Autofrigo» ist in der Lage, jedes gewünschte Klima — ohne Rücksicht auf die Aussenwitterungsverhältnisse — zu schaffen. Die Kältemaschine «Autofrigo» macht jede Klima-Anlage zu einer vollwertigen Einrichtung.

AUTOFRIGOR AG ZÜRICH

Schaffhauserstrasse 473 Telephon (051) 48 15 55



Migrol - 16 Tanks à je 500 000 Liter

Lagertanks bis 1 500 000 Liter

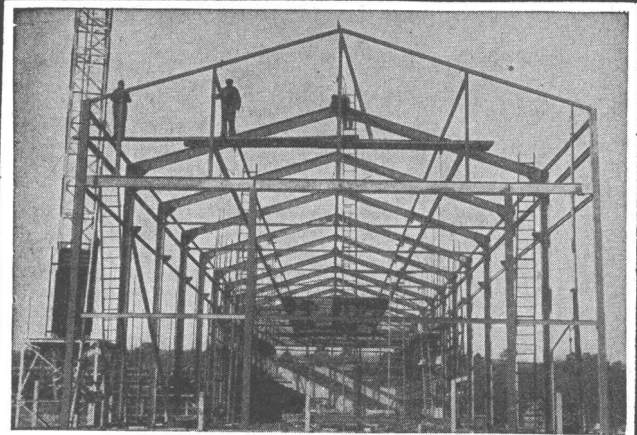
Heizöltanks in Beton

Vorteile: Kein Rosten, keine Unterhaltskosten, unbeschränkte Haltbarkeit. Keine zusätzlichen Nebenkosten. Jegliche Tankform an Ort und Stelle sofort durchführbar.

Innenauskleidung seit 30 Jahren erprobt.

PAUL KAPPELER, ZÜRICH 8

Ingenieurbüro Unternehmung Telephon (051) 34 70 77



Stahlhochbau Behälter Schlosserei
Brückenbau Silos Metallbau
Ingenieurbureau

PREISWERK & ESSER

Schönaustr. 10

Basel

Tel. (061) 32 46 88

SCHWEIZER BAUBESCHLÄGE

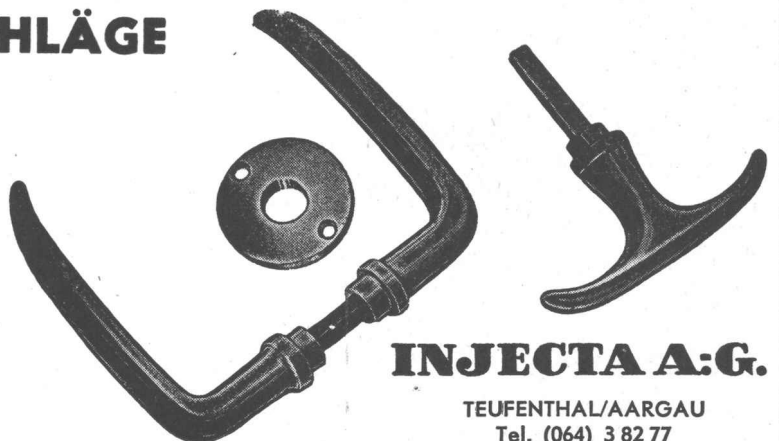
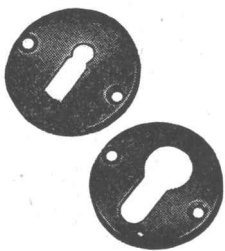
INCA

aus hochwertiger
Neusilber-Legierung

Erstklassige
Vernicklung und
Verchromung

Grosse Dauer-
haftigkeit

Formschöne
Ausführung



INJECTA A.G.

TEUFENTHAL/AARGAU
Tel. (064) 3 82 77



und widerstandsfähig sind Suwide-Wandbekleidungen aus PVC-Plastic. Spannkraft und bleibende Elastizität, starke Baumwollgewebe-Unterlage, keine Einbuchtungen. Ein Versuch lohnt sich in jedem Haus!

SUWIDE

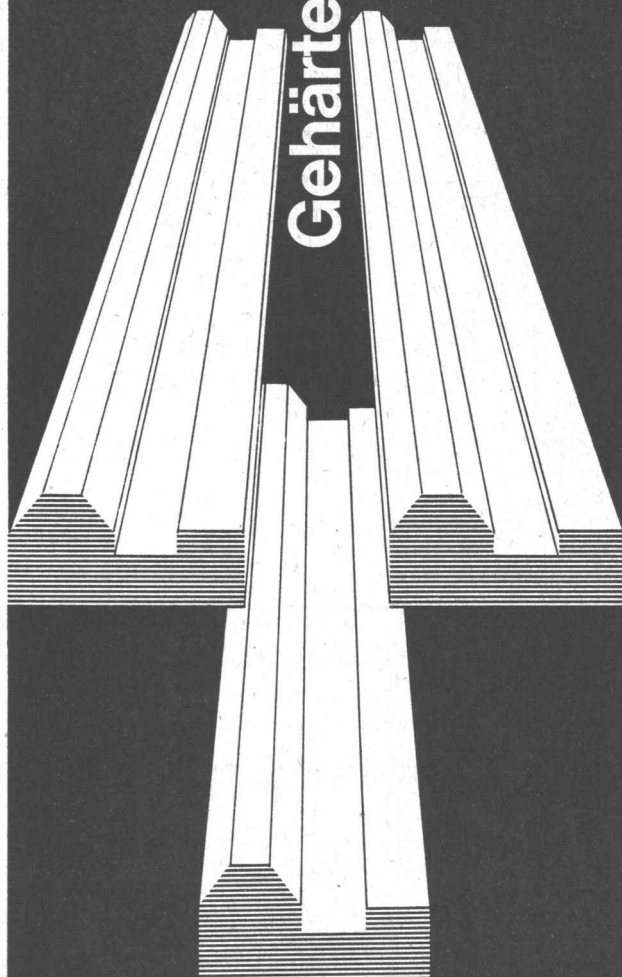
PVC-Wandbekleidung mit Textilrückseite — 130 cm breit, 70 Farben. Walcovil — gleiches Fabrikat auf Papiergrundlage — 70 cm breit. Kollektionen durch Tapetenhändler des VST oder Gebr. Winter & Co., Basel.

428

Gehärtete Führungsbahnen...

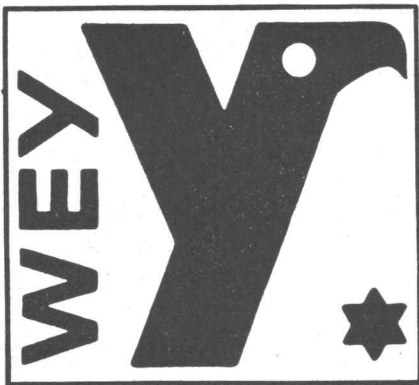
widerstehen dem Verschleiss die Maschinen bewahren ihre Präzision!

- induktives Oberflächenhärten in kurzer Frist
- wenig Verzug kleine Schleifzugabe
- hohe Härte
- gleichmässige Härtetiefe
- präzises Schleifen der Führungsbahnen auf modernen Führungsbahnen-Schleifmaschinen



VON ROLL

Beratungsstelle für Kundenguss, Gerlafingen



Man baut besser mit WEY-Qualität

**Betonzusätze - Fugenbänder
Schutzanstriche - Plastokitte**

sind zuverlässig und rationell.

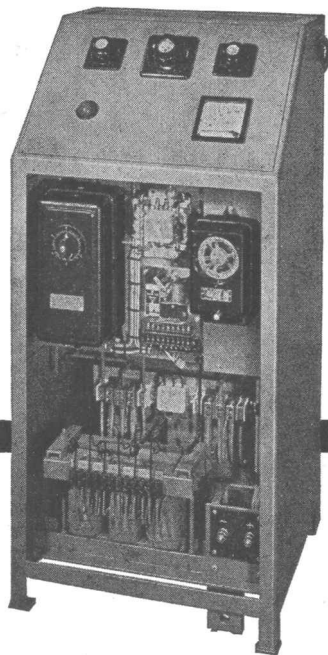
Verlangen Sie Prospekte und Beratung.

WEY-BAUSTOFF-CHEMIE AG. Zürich

Ueberlandstrasse 14 Tel. (051) 48 11 42



wartungsfrei
robust
betriebssicher



**Dreiphasige Ladegleichrichter
für Traktionsbatterien**

für vollautomatischen Betrieb
mit Röhrengleichrichtern, Selen-
oder Silizium-Elementen

Walter Bertschinger AG | Luzern

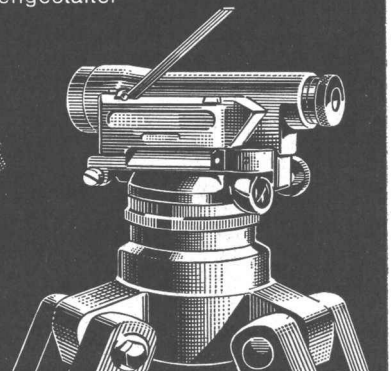
Lindenstr. 15, Tel. 041 / 2 75 74

**Preisgünstige
Baunivelliere**

KERN und WILD



Einfach, solid und von hoher
Präzision, für Bauunternehmer,
Architekten, Zimmereien und
Gartengestalter

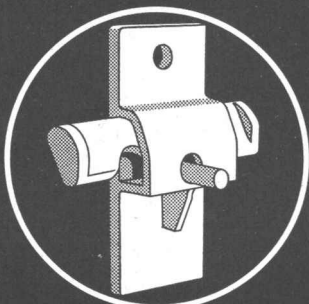


Grosse Auswahl in
Ingenieur- und auto-
matischen Nivellieren,
Theodolite

GRAB & WILDI AG

Ausstellung und Verkauf:
Zürich, Seilergraben 53/59 Telefon 051/24 35 88
Büros, Fabrik, Versand:
Urdorf, Bahnhofplatz Telefon 051/98 76 67

ARETOR



**Die solide und
praktische Schalungsklemme**
+ Pat. (aus Stahl, nicht Guss)

Mit -ARETOR- Verwendung von
gewöhnlichen Rundeisen als Zugstab
Mit -ARETOR- absolute Sicherheit; je grösser
der Betondruck, desto grösser die Klemmwirkung.

R. RIGLING & CO.
Zürich 50 - Oerlikon
Leutschenbachstr. 44
Tel. 051/468225