

Objekttyp: **Advertising**

Zeitschrift: **Bauen + Wohnen = Construction + habitation = Building + home : internationale Zeitschrift**

Band (Jahr): **26 (1972)**

Heft 5: **Krankenhausbau - integriertes Gesundheitszentrum = Bâtiment hospitalier - centres médicaux intégrés = Hospital construction - integrated health center**

PDF erstellt am: **23.09.2024**

Nutzungsbedingungen

Die ETH-Bibliothek ist Anbieterin der digitalisierten Zeitschriften. Sie besitzt keine Urheberrechte an den Inhalten der Zeitschriften. Die Rechte liegen in der Regel bei den Herausgebern. Die auf der Plattform e-periodica veröffentlichten Dokumente stehen für nicht-kommerzielle Zwecke in Lehre und Forschung sowie für die private Nutzung frei zur Verfügung. Einzelne Dateien oder Ausdrucke aus diesem Angebot können zusammen mit diesen Nutzungsbedingungen und den korrekten Herkunftsbezeichnungen weitergegeben werden. Das Veröffentlichen von Bildern in Print- und Online-Publikationen ist nur mit vorheriger Genehmigung der Rechteinhaber erlaubt. Die systematische Speicherung von Teilen des elektronischen Angebots auf anderen Servern bedarf ebenfalls des schriftlichen Einverständnisses der Rechteinhaber.

Haftungsausschluss

Alle Angaben erfolgen ohne Gewähr für Vollständigkeit oder Richtigkeit. Es wird keine Haftung übernommen für Schäden durch die Verwendung von Informationen aus diesem Online-Angebot oder durch das Fehlen von Informationen. Dies gilt auch für Inhalte Dritter, die über dieses Angebot zugänglich sind.

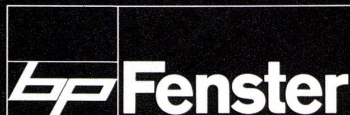
Fünf wichtige Neuerungen

machen das **BP** Fenster noch dichter und dauerhafter: Abgerundete Kanten, wasserfeste Verleimung, neuer Spezialkitt für Doppelverglasung, verbesserter Wetterschenkel sowie Dichtungslippe (zwischen Rahmen und Flügel) und Dichtungsschnur (zwischen Mauerwerk und Rahmen).

Das **BP** Fenster ist dadurch die Antwort auf die Frage nach dem guten und preiswerten Fenster.

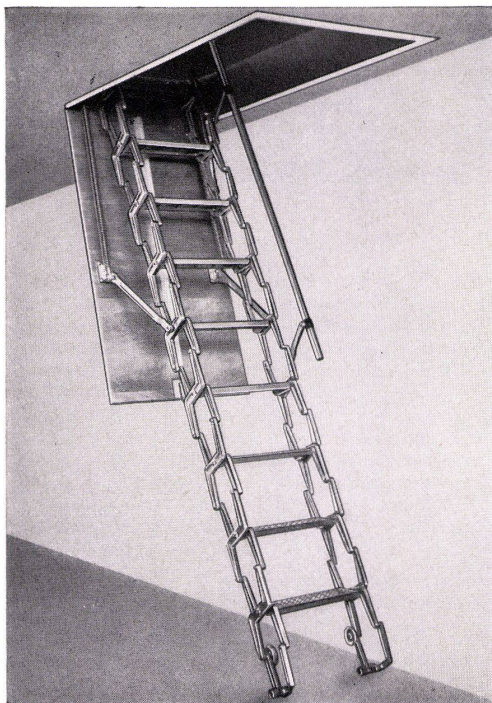


C. Piatti / H. J. Bolzhauser



Bruno Piatti
Bauelemente

Telefon 01 931611
8305 Dietlikon



Scherentreppen als Zugang zum Estrich, zum Liftmotorenraum und zum Flachdach. Anfertigung nach Maß.

Mühlberger & Co., St. Gallen
Rorschacherstraße 53, Tel. 071 24 65 22

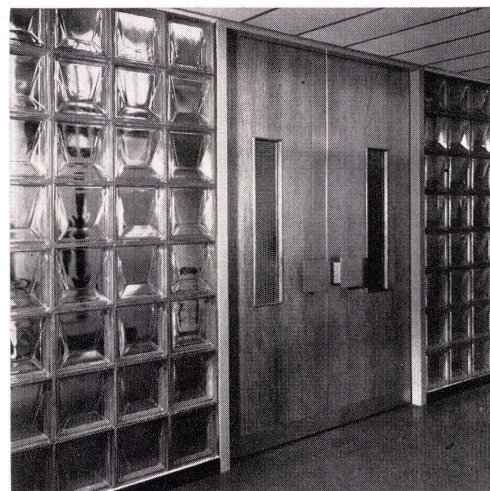
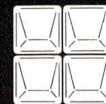
Wand aus Struktur-Glasbausteinen (P. C. Wedge, Keilmuster) mit Zarge und Holztüre. Dekorative Wirkung. Viele Kombinationsmöglichkeiten.

Weitere Muster: Pyramid, Harlekin, Blatt.

Glasbausteine sind lichtdurchlässig, schallisierend (Mittelwert 41 Dezibel), feuerhemmend (Isolation k-Wert 2,54). Kurze Lieferfristen.

**SCHNEIDER
+ SEMADENI**

8004 ZÜRICH



Verlangen Sie bitte unverbindlich Vorschläge und Kombinationszeichnungen.

Spezialfirma für Glasbetonbau
8004 Zürich, Feldstraße 111
Tel. 01 / 39 86 63 und 23 78 08