

Objektyp: **Advertising**

Zeitschrift: **Schweizer Ingenieur und Architekt**

Band (Jahr): **106 (1988)**

Heft 46

PDF erstellt am: **20.09.2024**

Nutzungsbedingungen

Die ETH-Bibliothek ist Anbieterin der digitalisierten Zeitschriften. Sie besitzt keine Urheberrechte an den Inhalten der Zeitschriften. Die Rechte liegen in der Regel bei den Herausgebern.

Die auf der Plattform e-periodica veröffentlichten Dokumente stehen für nicht-kommerzielle Zwecke in Lehre und Forschung sowie für die private Nutzung frei zur Verfügung. Einzelne Dateien oder Ausdrucke aus diesem Angebot können zusammen mit diesen Nutzungsbedingungen und den korrekten Herkunftsbezeichnungen weitergegeben werden.

Das Veröffentlichen von Bildern in Print- und Online-Publikationen ist nur mit vorheriger Genehmigung der Rechteinhaber erlaubt. Die systematische Speicherung von Teilen des elektronischen Angebots auf anderen Servern bedarf ebenfalls des schriftlichen Einverständnisses der Rechteinhaber.

Haftungsausschluss

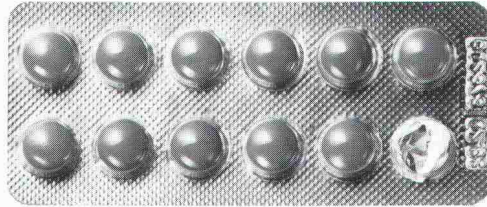
Alle Angaben erfolgen ohne Gewähr für Vollständigkeit oder Richtigkeit. Es wird keine Haftung übernommen für Schäden durch die Verwendung von Informationen aus diesem Online-Angebot oder durch das Fehlen von Informationen. Dies gilt auch für Inhalte Dritter, die über dieses Angebot zugänglich sind.

Ein Dienst der *ETH-Bibliothek*
ETH Zürich, Rämistrasse 101, 8092 Zürich, Schweiz, www.library.ethz.ch

<http://www.e-periodica.ch>

Über die Herausforderung, für die Industrie zu bauen.

SCHUMACHER & PARTNER



Um eine Pille herum eine Fabrik zu bauen, ist eine Kunst und Wissenschaft für sich.

Für die Industrie zu bauen ist erstens, wie alle Architektur, eine Kunst. Die menschlichen, ästhetischen, funktionellen, ökonomischen, ökologischen und gesetzlichen Anforderungen sind meistens derart verschieden oder gar gegensätzlich, dass nur eine geniale Idee sie ohne fade Kompromisse erfüllen kann.

Für die Industrie zu bauen ist zweitens, mehr als jedes andere Bauen, eine Wissenschaft. Die wahren Anforderungen an das Projekt müssen mit einer Präzi-

sion beobachtet und erkannt werden, es muss mit einer Präzision geplant und ausgeführt werden, wie es beim üblichen Bauen kaum je notwendig ist.

Für die Industrie zu bauen ist deshalb für alle Beteiligten immer wieder von neuem eine Herausforderung. Wer sie annimmt und seine Erfahrung laufend ausbaut, wird ein gesuchter Spezialist. Einer, der mit schöpferischer Fantasie und geistiger Disziplin immer wieder eigenständige Lösungen hervorbringt. Ein Spe-

zialist, dem es eine Freude ist, immer wieder ganz gefordert zu werden.

Wir von IGB kennen diese Freude. Wir planen und bauen seit über 20 Jahren ausschliesslich für die Industrie. Unsere langjährigen Mitarbeiter sind seltene Spezialisten geworden, und in unserer Schule der Praxis werden auch neue Mitarbeiter relativ schnell zu Eingeweihten in der ganz speziellen Kunst und Wissenschaft, für die Industrie zu bauen.

Wenn also Sie, sehr geehrter Kollege, eine neue Aufgabe und grössere Herausforderung suchen:

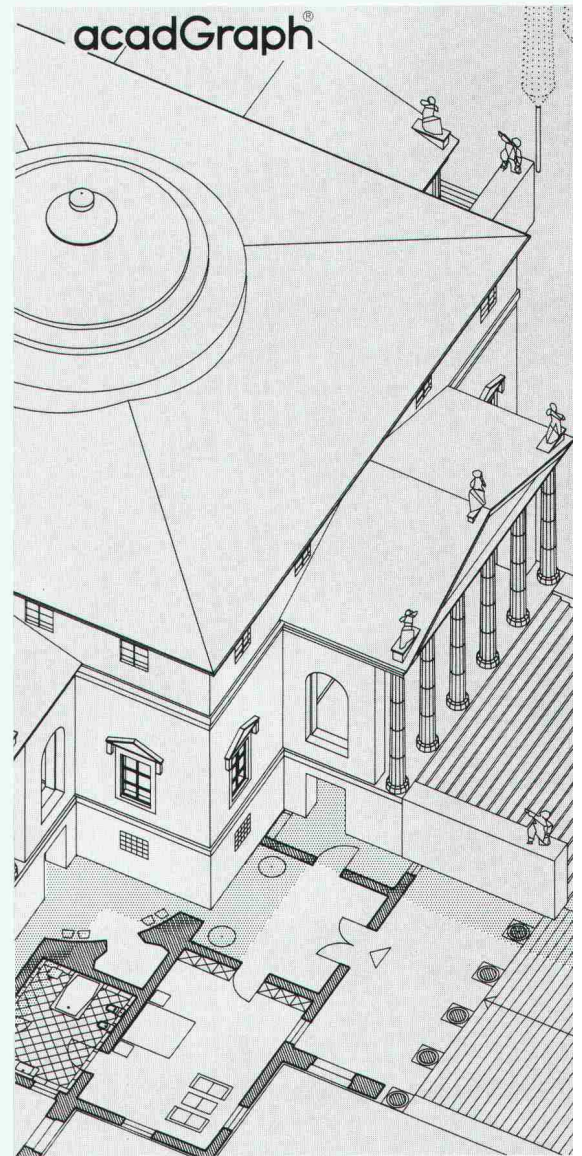
Wir suchen die besten Köpfe.

Sie finden bei uns neben zu bauenden Industrieanlagen auch die Kollegen, die Sie auf Ihrem ersten Stück Weg zum gesuchten Industriebau-Spezialisten gerne begleiten. Interessiert? Verlangen Sie Herrn A. Witzig bei der Industrie Generalbau AG: IGB, Wiesenstrasse 7, 8008 Zürich, Telefon 01/69 31 00.

Industrie Generalbau AG: IGB
Betriebsplaner, Bauplaner, Generalübernehmer

Was herauskommt, wenn Architekten für Architekten die Zukunft planen.

Ihre Kollegen wissen am besten, worauf es Ihnen bei einer CAD-Systemlösung ankommt. Nämlich darauf, Bauherren besser und schneller beraten zu können und durch eine effizientere Arbeitsweise mehr Zeit für die Qualität Ihrer Projekte zu gewinnen. Darum haben wir unser CAD-System auf acadGraph, einem von Architekten entwickelten CAD-Programm, aufgebaut. Da stehen Ihnen nämlich für die Erstellung von Projekt- und Ausführungsplänen in allen nur möglichen Varianten eine Vielzahl von CAD-Optionen zur Verfügung. Zum Beispiel Vermassungen, Wandkonstruktionen, Treppen- und Dachkonstruktionen, Schnitt- und Ansichtengenerierung, Details in beliebigem Massstab, Iso-metriem, Perspektiven, 2D- und 3D-Bibliotheken, Massenermittlung, Elementzuordnung usw. Es kann also nur das Beste herauskommen, wenn Sie sich für unsere CAD-Lösung entscheiden. Zumal unser Support unserem CAD-System fachlich in nichts nachsteht.



M-INFORMATIC

Beratung. Hardware. Software. Schulung. Support.

M-Informatic AG: in **Zürich**, Reitergasse 1, Tel. 01/247 77 77; in **Basel**, St. Alban-Anlage 65, Tel. 061/23 86 66; in **Bern**, Speicher-gasse 8, Tel. 031/22 86 66; in **Luzern**, Winkelriedstrasse 36, Tel. 041/23 36 66; in **St. Gallen**, Unterer Graben 1, Tel. 071/22 27 72.

- Ich möchte mir meinen zukünftigen CAD-Arbeitsplatz bei Ihnen einmal anschauen. Rufen Sie mich an.
 Informieren Sie mich ausführlich über Ihre CAD-Lösung.

2b

Firma: _____ Abteilung: _____

Name/Vorname: _____

Strasse: _____

PLZ/Ort: _____ Telefon: _____

Einsenden an: M-INFORMATIC AG, Schöneeggstrasse 5, 8021 Zürich

Mitglieder der ASIC:

- Bauingenieure
- Elektro-, Maschinen- und Betriebsingenieure
- Forst-, Kultur- und Vermessungsingenieure, Geometer
- Geologen und Geotechnik-Ingenieure
- weitere Naturwissenschaftler

ASIC Genève

Jacques Bauty, 1234 Vessy
Bourquin & Stencek SA, 1208 Genève
Erricos Lygdopoulos, 1204 Genève
J.-C. Ott SA, 1226 Thônex
Perreten et Milleret SA, 1227 Carouge
André Sumi, Georges Babel, 1205 Genève
Tremblet & Cie SA, 1201 Genève
Zimmermann & Schutzlé, 1213 Onex

ASIC Vaud

Agriforest, Ingénieurs-conseils SA,
1038 Bercher
Pierre Bisenz, 1000 Lausanne
Burri & Perreten SA, 1400 Yverdon-les-Bains
Laurent Chablais, 1470 Estavayer-le-Lac
A. Chassot, 1066 Epalinges
Jean-Marc Duvoisin, 1009 Pully
Hunziker et Marmier SA, 1005 Lausanne
A. Kugler SA, 1006 Lausanne
Matter Ingénieurs SA, 1000 Lausanne
Richardet et associés SA,
1400 Yverdon-les-Bains
Arthur Spagnol, 1018 Lausanne

ASIC Valais

Michel Andenmatten, 1950 Sion
Peter Bloetzer und Hans Pfammatter,
3930 Visp
CERT SA, 1952 Sion
Jean-Claude Coutaz, 1952 Sion
B. Deléglise et P. Tremblet, 1950 Sion
André Gross, 1950 Sion
Hünenwadel + Häberli Sion SA, 1950 Sion
KBM Bureau d'ingénieurs civils SA, 1950 Sion
Ribordy & Luyet SA, 1952 Sion
Pierre Roulet, 1950 Sion
Pierre Wyer, 1907 Saxon

ASIC Fribourg

A. Barras, 1630 Bulle
Brasey, Bureau d'ingénieurs, 1701 Fribourg
Clément + Bongard, 1700 Fribourg
Dr. Denis Geinoz, 1700 Fribourg
Claude von der Weid, 1700 Fribourg
Zwick, Gicot SA, 1700 Fribourg

ASIC Neuchâtel/Jura

AJS Allemand Jeanneret Schmid SA,
2001 Neuchâtel
ATB SA Ingénieurs conseils, 2740 Moutier
Yves Berger, 2017 Boudry
Erard & Dr. Mathys, 2800 Delémont
Hofmann, Robadey et Walther SA,
2900 Porrentruy
Mertenat, ingénieur conseil, 2740 Moutier
Gérard Stampbach, 2800 Delémont

ASIC Bern

Bächtold AG, 3006 Bern
Bernet + Weyeneth, 3006 Bern
F. Bianchetti, 2502 Biel
Collioud + Gerber, 3770 Zweisimmen
A. Flotron AG, 3860 Meiringen
Gonin-Zeerleder, 3015 Bern
Guyer + Kiener AG, 3006 Bern
Th. Hohl, 3036 Detligen
Bernhard Kauter, 2560 Nidau
Peter Kellerhals und Charles Haefeli, Dres,
3011 Bern
E. Kissling, 3028 Spiegel bei Bern
Lerag Engineering AG, 3011 Bern
Locher Geotechnik, 3067 Boll
Luder & Perrochon, 3005 Bern
M. Lüthy, 3011 Bern
Marchand & Marchand, 3005 Bern
Dr. Mathys & Partner, 2502 Biel
Moor & Hauser AG, 3011 Bern
H.J. Neuenschwander, 3123 Belp

Neuenschwander, Weber + Zeltner AG,
3123 Belp
A. Rufer, 2520 La Neuveville
Schmid & Pletscher AG, 2560 Nidau
R. Schwarz AG, 3600 Thun
smt Steiner Marchand Türler AG, 3006 Bern
Werner Spring, 3600 Thun
Stockler + Partner, 3006 Bern
Walder AG, 3073 Gümliigen
Dr. Walder + Partner AG, 3073 Gümliigen
Wanzenried + Hager, 3007 Bern
Weber + Brönnimann AG, 3006 Bern

ASIC Ticino

Rodolfo Andreotti, 6600 Locarno
Bernardoni e Del Cadia, 6900 Lugano
Francalberto Bernasconi, 6830 Chiasso
Marco De-Carli, 6600 Locarno
Kessel + Blaser SA, 6901 Lugano
Lombardi Engineering, 6601 Locarno
Luigi Pini, 6900 Lugano
Rima SA, 6600 Locarno

ASIC Innerschweiz

H. Bachmann AG, 6003 Luzern
Dr. H. Bendel, 6033 Buchrain
A. Birchler AG, 6430 Schwyz
Carlo Bless, 6020 Emmenbrücke
Desserich + Partner, 6005 Luzern
Hegglin + Tihanov, 6300 Zug
HSK Ingenieur AG, 6430 Küssnacht am Rigi
Kost + Partner, 6210 Sursee
Josef Mattmann, 6275 Ballwil
P. Mühlemann AG, 6030 Ebikon
Alfred Nussbaumer, 6300 Zug
Franz Pfister AG, 6430 Schwyz
Schubiger AG, 6004 Luzern
Bernhard Trachsel, 6006 Luzern
Ingenieure WSB, 6020 Emmenbrücke

ASIC Aargau/Solothurn

Beer Schubiger Benguerel & Partner,
4500 Solothurn
Fent AG, 5703 Seon
Frey + Gnehm AG, 4600 Olten
Dr. M. Grenacher und Partner, 5200 Brugg
Hegglin + Tihanov, 4600 Olten
Dr. Felix P. Jaeklin, 5400 Ennetbaden
Oskar Keller, 4500 Solothurn
R. Meyer + G. Senn + W. Erne, 5400 Baden
Minikus, Witta und Partner, 5400 Baden
Th. Müller, 4500 Solothurn
Paul Schmid, 5607 Häggingen
Dr. J. F. Schneider + Dr. F. Matousek,
5400 Baden
Walter + Porta, 5200 Brugg

ASIC Basel

Hans-Ulrich Aeschlimann, 4142 Münchenstein
Blattner, 4450 Sissach
Cyrill J. Burger AG, 4051 Basel
Eglin Ristic AG, 4051 Basel
Gysin & Ehrsam AG, 4133 Pratteln
Hepp + Graf, 4058 Basel
Alfred Jaggi, 4052 Basel
Kiefer & Studer AG, 4153 Reinach
J. Ochsner + F. Grenacher, 4058 Basel
Studer + Partner Basel AG, 4056 Basel
Trefzer + Rosa, 4020 Basel
Weiss Guillod Gisi, 4002 Basel

ASIC Zürich

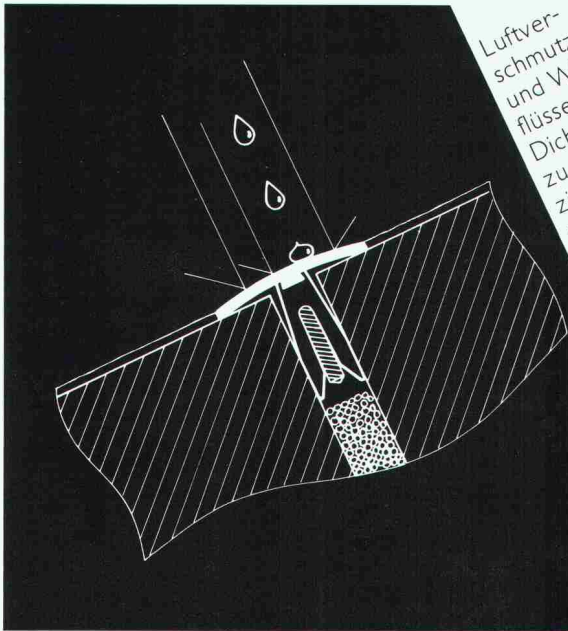
ACSS AG, dipl. Bauingenieure, 8050 Zürich
Amstein + Walthert AG, 8050 Zürich
D. J. Bänziger + Partner, 8027 Zürich
Barbe AG, 8008 Zürich
Basler & Hofmann, Ingenieure und Planer AG,
8029 Zürich
Ernst Basler & Partner AG, 8702 Zollikon
Benno Bernardi, 8006 Zürich
Bossard Lutz Münger, 8600 Dübendorf

Hans F. Büchi, 8702 Zollikon
Dr. U.P. Büchi und E.R. Müller AG, Benglen
D & F Dietschweiler AG / Peter Frey AG,
8034 Zürich
Dobler + Schällibaum, 8050 Zürich
Eichenberger AG, 8006 Zürich
Fietz AG, 8022 Zürich
FSG Frei, Schneider & Guha AG, 8049 Zürich
Fuchs AG, 8404 Winterthur
Groebli + Brauchli, 8035 Zürich
GSS Glauser Studer Stüssli Ingenieure AG,
8032 Zürich
Hans Haag, 8704 Herrliberg
Dr. H. Halter, 8006 Zürich
Heierli AG, 8033 Zürich
Robert Henauer AG, 8038 Zürich
Hochstrasser Consulting AG, 8001 Zürich
Christof Hugentobler, 8624 Grüt
Hünenwadel + Häberli Zürich AG,
8034 Zürich
von Ins + Knecht, 8026 Zürich
Planungsbüro Jud, 8006 Zürich
Kamm + Stähli, 8907 Wettswil
Hansruedi Keller, 8625 Gossau
Keller & Würmli, 8032 Zürich
Dr. Tihamer Koncz, 8053 Zürich
P. Marti AG, 8708 Männedorf
Minikus, Witta und Partner, 8032 Zürich
Dr. von Moos AG, 8037 Zürich
Neukom + Zwicky, 8302 Kloten
V. Oehninger, 8401 Winterthur
Dr. Pfaffinger + Dr. Walder AG, 8032 Zürich
Pfeiffer Bauingenieure, 8408 Winterthur
F. Preisig AG, 8050 Zürich
Ruckstuhl + Münchinger, 8404 Winterthur
SAG G. Spahn AG, 8042 Zürich
SCE Surface-Protection Consult Engineering,
8634 Hombrechtikon
Dr. H. R. Schaller, 8008 Zürich
Dr. Ulrich Schär AG, 8032 Zürich
Ulrich Schellenberg, 8004 Zürich
Schindler Haerter AG, 8002 Zürich
A. W. Schmid + Partner, 8023 Zürich
Dr. J.F. Schneider + Dr. F. Matousek,
8706 Feldmeilen
Schubiger AG, 8008 Zürich
Heinz Schürer, 8001 Zürich
Rudolf Schweizer, 8047 Zürich
Sennhauser, Werner & Rauch AG,
8952 Schlieren
Sigma Bauingenieure AG, 8032 Zürich
SKS Ingenieure AG, 8006 Zürich
SNZ Ingenieurbüro AG, 8050 Zürich
E. Stucki + H. Hofacker, 8006 Zürich
Stahel, Büro für Forstw. und Umweltpl.,
8180 Bülach
Studer & Bosshard, 8002 Zürich
Guido Suter, 8032 Zürich
Edy Toscano AG, 8037 Zürich
Andrin Urech, 8006 Zürich
Vckovski + Partner, 8057 Zürich
Dr. Vollenweider AG, 8032 Zürich
E. Wädensweiler, 8610 Uster
Walt + Galmariini Ingenieure AG, 8032 Zürich
H. Weimer, 8050 Zürich
Winiger, Kränzlin + Partner, 8001 Zürich
Ernst Winkler + Partner AG, 8307 Effretikon
Wolf, Kropf & Zschaber, 8053 Zürich
Gerd-Ulrich Wulff, 8494 Bauma
P. Zaruski, 8006 Zürich

ASIC Ostschweiz

D. J. Bänziger + A. J. Köppel, 9470 Buchs
Brunner Kunz Meile, 9000 St. Gallen
Büchi + Müller AG, 8500 Frauenfeld
Fürer + Bergflödt AG, 9000 St. Gallen
Grundbauberatung AG, 9000 St. Gallen
AG Werner Keller, 8280 Kreuzlingen
R. Schlaginhausen, 8500 Frauenfeld
Hansruedi Signer, 9000 St. Gallen
Frey Unger AG, 7000 Chur
Otto Vetterli AG, 8590 Romanshorn
Paul Wenk, 9402 Märschwil
Wenk & Glauser, 9016 St. Gallen
Wieser + Co., 9000 St. Gallen
Wildberger + Schuler, 8200 Schaffhausen
Fuchs + Nänny AG, 9001 St. Gallen

ASIC Schweizerische Vereinigung Beratender Ingenieure
Sekretariat: Jupiterstrasse 45/207, Postfach 95, 3000 Bern 15, Tel. 031 / 32 32 12



Luftver-
schmutzung
und Witterungsein-
flüsse setzen elastischen
Dichtungsstoffen in Baufugen
zu. Das H.A.S.-Abdeck-System redu-
ziert die Lebensdauer der Kittfugen auf minde-
stens das Dreifache. Das H.A.S.-Abdeck-System be-
steht aus einem Leichtmetall-Hohlprofil mit vormontierten
Spezial-Spreizdübeln. Fordern Sie bei einer der untenstehenden
Adressen Dokumentation und Muster an.

Fugen-Füllstoffe leben jetzt länger!

Herstellung
und Beratung:

Vertrieb
und Montage:



H.A.S.-System/Hans Santer
Rötelirainstrasse 7
5737 Menziken 064/71 40 64
Roland Wey
Postfach 1
6246 Altishofen 062/86 39 19

NEU

**KAEFER-Sicherheit. Kühl-
und Tiefkühltechnik** für die
Nahrungsmittelindustrie, für die
Chemische und Pharmazeutische
Industrie, für Spitäler und Altenheime,
für Restaurants und Hotels, für
Betriebskantinen und Forschungs-
stätten.

KAEFER-Erfahrung erstreckt
sich auf **alle Bereiche**
der **Kühlkette**. Wir planen,
liefern und montieren.

KAEFER-Leistung. Weltweit werden Güter
in gekühlten Lagereinrichtungen von KAEFER
vor dem Verderb geschützt. **Vom Frostschrank
und Kühlcontainer über Kühlzellen und
Kühlräume bis zu Kühl- und Tiefkühl-
häusern aller Größenordnungen.**

KAEFER-Ausführung. Konventionell
oder in Panelbauweise, auch die
komplette Inneneinrichtung
kommt von KAEFER. z.B. Türen,
Fleischgehänge, Regleinrichtun-
gen, Lüftschleieranlagen.

KÜHLLAGERTECHNIK

KAEFER
ISOLIERTECHNIK AG

Harzschstraße 5
Postfach 28
CH-8404 Winterthur
Tel. (052) 29 07 27 / 28 / 29
FAX (052) 29 14 08

NEC

MOBILTELEFON

Import und
Generalvertretung
Schweiz

ZODIAC
Zodiac Communications AG



ZODIAC®



Offizieller Förderer
des Schweizer
Sports

Zodiac Communications AG

6064 KERNS

Tel. 041-66 01 01 · Telefax 041-665 661

Informations Coupon

- Senden Sie mir bitte unverbindlich Unterlagen
 Rufen Sie mich an bitte ankreuzen

Name/
Firma: _____

Adresse: _____

Ort: _____ Tel: _____

SIA 10 11

**NEC MOBILTELEFON –
Ihr Anschluss an die Zukunft**

olivetti

für Software und Hardware

Bauingenieurwesen:

- Platten-, Scheibenberechnungen
- Stabtragwerke (eben, räumlich)
- Durchlaufträger
- Allg. Betonquerschnitte
- Schutzräume (TWP/TWO/TWS)
- Eisenlisten
- Baugrubenabschlüsse

- Stützmauern
- Elastisch gebetteter Träger
- Standsicherheit
- Setzungenberechnungen
- Kanalisation (GPK)
- Strassenbau
- Devisierung (VSS, CRB)
- CAD Allplot (Schalungs- und Armierungspläne)

- Bauphysik
- Büroadministration

Architektur:

- Devisierung
- Baubuchhaltung
- Baukostenüberwachung
- Bauabrechnung
- Projektplanung

olivetti

Abt. ST, Industriestrasse 50, 8304 Wallisellen, Telefon 01/830 66 77

c.a.b. creative agency baden



Projektierung



Ausführung

Projektierung

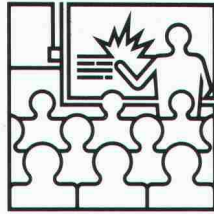
Beratung und Projektierung von Felsabträgen, Untertagebauten, Demolitionen, Felssturzsanierungen.

Ausführung

Ausführung von Bohr- und Sprengarbeiten bei Felsabträgen, Gewinnungssprengungen, Abbruchsprengungen, Felssturzsanierungen.



Messung



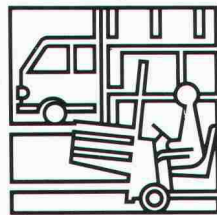
Schulung

Messung

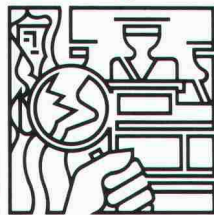
Bestandesaufnahmen, Erschütterungsmessungen und Analysen durch eigene Spezialisten.

Schulung

Sprengtechnische Informations- und Schulungskurse. Fachorganisation des VSSF gem. VO Art. 27.2.



Handel



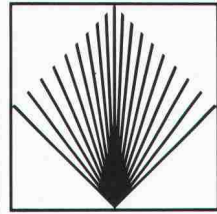
Gutachten

Handel

Verkauf von Spreng- und Zündmaterialien, Sicherungs- und Lagereinrichtungen - Systeme HODEL und BTR-PREBETON - für Sprengstoffhändler und Verbraucher.

Gutachten

Gutachten im Zusammenhang mit Sprengarbeiten bei Gerichts- und Versicherungsfällen.

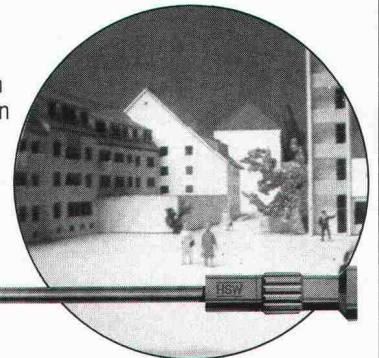


Gesellschaft für angewandte Sprengtechnik AG
Hinterbühlstrasse 3
CH-8307 Effretikon ZH
Tél. 052/32 25 32/33

GEFAS

Relatoskop

zum perspektivisch richtigen Betrachten und Fotografieren von Architekturmodellen



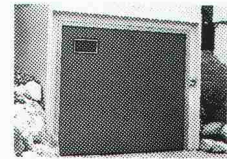
TECHNOKONTROLL AG

8049 Zürich, Imbisbühlstr. 144, Tel. 01 341 56 33

24

Normgaragen

und unbegrenzte Möglichkeiten



Betongaragen aus einem Guss - von der Kleingarage über die Doppelgarage mit breitem Tor bis zum grossen Brummer von 800x358x346 cm.

Oder Beton-Fertigteilegaragen in jeder notwendigen Grösse.

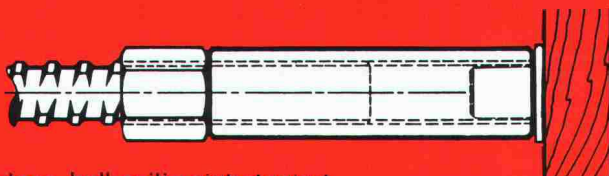
Rufen Sie uns an!



uninorm Ausstellung/Beratung

5623 Boswil, Wöhlerstrasse 2, 057 47 11 11

Swiss Gewi® Fe 500/600



Gewi-Muffenstoss, halbseitig einbetoniert

Der schraubbare Armierungsstahl mit dem robusten Grob-Gewinde für die Baustelle. Keine Schalungsdurchdringung.

Dywidag-Technik 8340 Hinwil/ZH
Tel. 01 937 10 20, Fax 01 937 20 32

SpannStahl AG

Super-Wettbewerb

Verlangen Sie die Unterlagen



WYDLER & SANER AG

Hardurmstrasse 253, 8005 Zürich
Tel. 01/271 56 60, Fax 01/271 49 75, Tlx. 823 809 wysa

Elektro- + Industrieprodukte

Raumentfeuchtung – Bauaustrocknung Beratung – Vermietung – Verkauf – Service Winterbauheizung



Ausbildungskurse für das Bauwesen

Die gezielte **Aus- und Weiterbildung** bleibt ein **MUSS** – speziell im Bereich der Projektführung.

- **Aufgaben und Stellung des Bauherrn**
17./18. Januar 1989
- **Projektmanagement**
6.–8. Dezember 1988
14.–16. März 1989
- **Terminplanung**
29. Nov. bis 1. Dez. 1988

Verlangen Sie die detaillierten Kursprospekte bei

BRANDENBERGER+RUOSCH Management-Berater
Rotbuchstrasse 34
8037 Zürich
Tel. 01 / 363 11 33

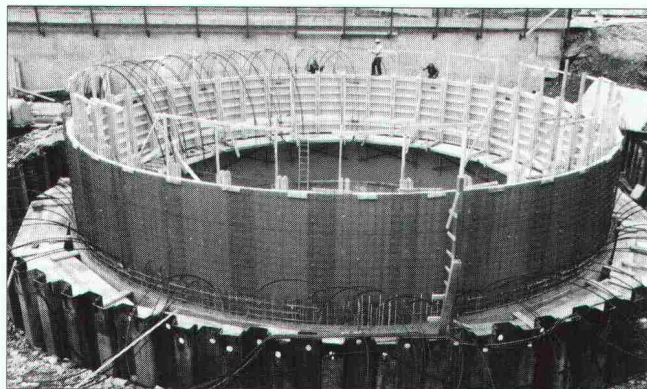


AQUATECH

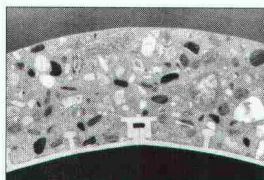
Abwasser- und Korrosionsschutztechnik AG

Beton-Korrosionsschutz in der Abwassertechnik mit BKU-System

Das BKU-System besteht aus PVC-Hart und wird vorwiegend bei der Abwasserentsorgung eingesetzt.



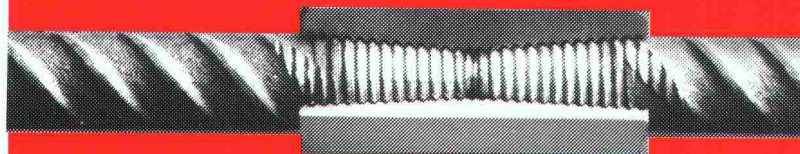
- Transportkanäle ab NW 600 mm
- Regenwasserbehandlungsanlagen
- Behälter in Kläranlagen
- Stapelbehälter für Jauche



St. Georgenstrasse 78
9000 St. Gallen
Telefon 071-22 19 19



Swif®



Kupplungs-Muffe Swif-1

Das konische Schweizer Press-Gewinde. Für das schnelle Kuppeln von Armierungsstahl. Hohe Ermüdungsfestigkeit. Robustes Grob-Gewinde, ideal für die Baustelle.

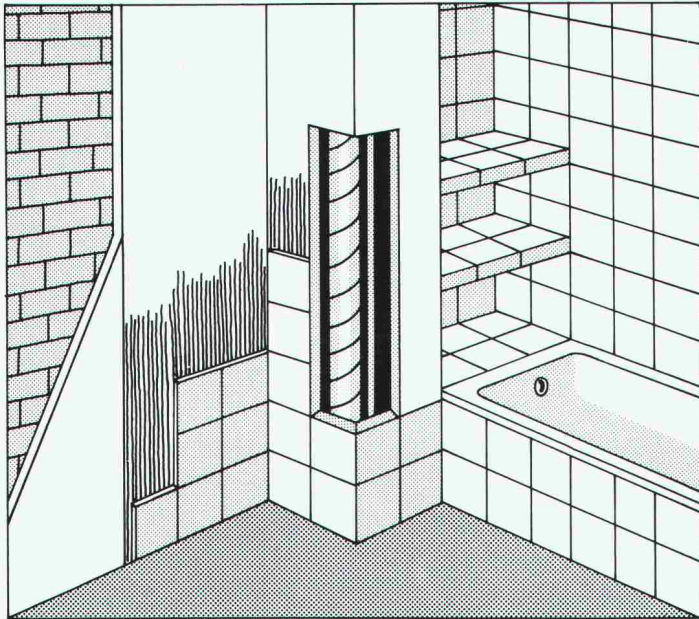
Kupplungs-Technik 8712 Stäfa/ZH
Tel. 01 937 44 75, Fax 01 937 20 32

Swif AG

**„Ich bin die Echte
mit dem grünen Kern“**

**Styrodur®-Fliesenelemente
Trägerplatten
zum Verlegen von Fliesen,
Mosaik und Klinker.**

Styrodur-Fliesenelemente – die unverfliesten Schaumstoffplatten aus extrudiertem Polystyrol. Beidseitig mit glasgewebeverstärktem Mörtel beschichtet.



- Der ideale Untergrund für Fliesenverlegung im Dünnbettverfahren.
- Feuchtigkeitsunempfindlich und leichtgewichtig.
- Auf jedem Untergrund sauber und problemlos anzubringen.
- Ideal auch für Altbausanierung (kein Abschlagen des Verputzes).
- Vorteilhaft für Wannenschürzen und Rohrverkleidungen.
- Auch für Konstruktionen von nichttragenden Innenwänden verwendbar.
- Zusätzlich wärmedämmend.

Verfliesen auf Styrodur-Fliesenelementen:
Sauber, schnell und rationell.

Vertrieb durch den
Plattenfachhandel.
Information und Händler-
Nachweis bei:

BASF (Schweiz) AG
Abteilung Kunststoffe
8820 Wädenswil/Au
Telefon 01 783 91 11

BASF

® = registriertes Warenzeichen der BASF



**Typisch Norma:
Masslose Metallträume.**

Ab jetzt gehen sie in Erfüllung.
Die Träume von dauerhaften
Stahl- oder Leichtmetall-
Konstruktionen. Topmodern,
frech im Design, und überhaupt
unschlagbar. Millimetergenau,
auf Sie zugeschnitten. Auch in
der Qualität. Dort vor allem.
Weil unsere Träume nämlich
nicht aus Pappe sind. Im Ge-
genteil.
Wenn Sie noch mehr wissen
wollen: Wir beraten Sie gerne
und ausfühlich. Auch das ist
typisch Norma.

Fensterbänke – Fensterzargen
 – Türzargen – Türen –
 Metallbauarbeiten:

Mit uns baut sich leichter.

norma
BAUSYSTEME

Norma-Bausysteme – Meyer AG – Postfach – 6260 Reiden – ☎ 062 81 91 81

der „Leisetreter“ für
Geschoßdecken
SUPERSOL
Teppichunterlagsbahn



Trittschallverbesserungsmaß 28 dB
garantierte Rollstuhlfestigkeit
kein Abspachteln der Oberfläche

Dicke 5 mm
Rollen 1 x 12,5 m



KORFF AG.



NIEDERMATTSTR. 35 · 4538 OBERBIPP · TEL. 065-763332

Styrodur®
von BASF.
Grün und gut.



Styrodur.
Die grüne Wärmedämmplatte
von BASF...

...und das Haus ist
auch im Erdbereich
warm eingepackt.

Die wirksamste Methode, Häuser auch im Erdbereich warm und sicher einzupacken und so Heizkosten zu sparen, ist die außenseitige Dämmung erdberührter Bauteile.

Der ideale Dämmstoff dafür ist Styrodur mit seinen überragenden Eigenschaften. Die Platten sind feuchtigkeitsunempfindlich, druckfest und formstabil. Sie sind frostsicher und verrotten nicht. Die Verlegung ist einfach und schnell.

Bitte fordern Sie weitere Informationen an.

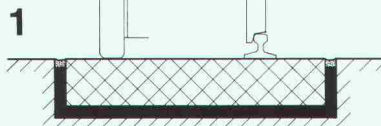
Generalvertrieb in der Schweiz
 Kork AG, Kunststoffwerke
 5623 Boswil, Telefon 0 57/47 11 44

BASF (Schweiz) AG
 8820 Wädenswil/Au

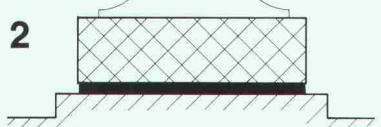
BASF

Anwendungsbeispiele:

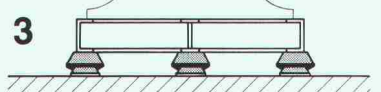
Gegen Vibrationen und Schall



Fahrbahnisolierung



Maschinensockelisolierung



Gummilager unter Maschine und Rahmen



Stahl-Gummi-Lager und Gummimatten

Stahl-Gummi-Lager und Gummimatten isolieren Schwingungen und Vibrationen, dämpfen Stösse, dämmen Körperschall.

Verlangen Sie mit dem Info-Bon unsere Schallschutz-Informationen, damit wir Sie richtig beraten können.

Firmaadresse:

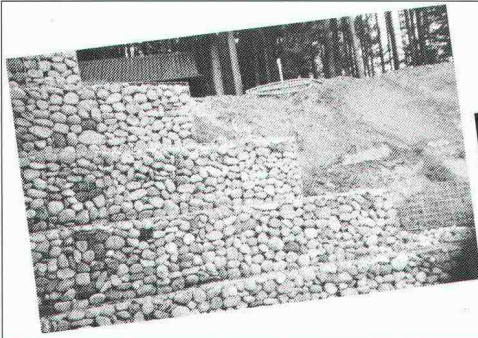
Gedachte Anwendung:

SIA SGLM 16/87

Stahl-Gummi

Paul Schwab AG **8134 Adliswil**
 Soodstr. 57, ☎ 01/710 02 22
 Telex 826 710
 Telefax 01/710 05 42

Info-Bon
 für detaillierte Informationen



RUBO®

Steinkörbe

Ein Produkt aus dem Bereich «Flexibles Bauen» im Land- und Wasserbau

Der neue, kostengünstige und flexible Steinkorb im Baukastensystem. Verlangen Sie Unterlagen:



Verkaufsstellen in allen Regionen der Schweiz.

Bossard+Staerle AG

6300 Zug Tel. 042 333 111

ETH Eidgenössische Technische Hochschule Zürich

Nachdiplomstudium Bauingenieurwesen (NDS)

mit individuellem Studienplan

für qualifizierte Absolventen der Bauingenieurwissenschaften beider ETHs. Eventuell in Kombination mit Teilzeittätigkeit als Assistent/wissenschaftlicher Mitarbeiter. Möglichkeit zur anschließenden Doktorpromotion. Der Studienplan kann individuell zusammengestellt werden, z.B.:

- Sicherheit, Erhaltung und Erneuerung von Bauwerken
- Erdbebensicherung von Bau- und Tragwerken
- Umwelt- und Gewässerschutz
- Verkehr und Transport
- Methoden der Projektleitung und Unternehmensführung
- Moderne Technologien im Bauwesen

Studienbeginn: 18. April 1989 (Sommersemester) oder 30. Oktober 1989 (Wintersemester)

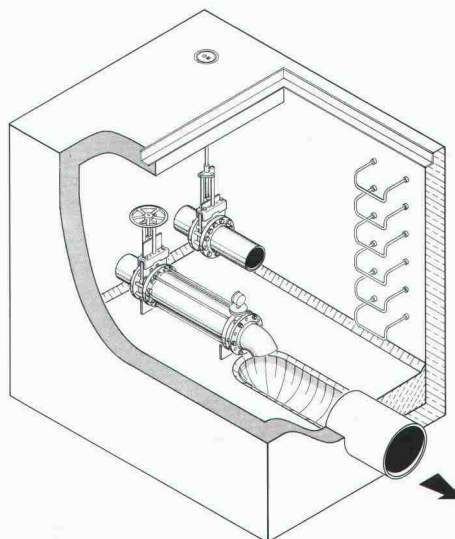
Dauer: Vollzeitstudium 1 Jahr, Teilzeitstudium bis 4 Jahre, individuell wählbar

Anmeldung: bis 30. 11. 1988 für Sommersemester 1989 bis 31. 5. 1989 für Wintersemester 1989/90 beim Rektorat der ETHZ, Doktorandenbüro, HG F 64.2, 8092 Zürich Tel. 01/256 20 77

Auskunft und Unterlagen: **ETHZ**, Abteilung für Bauingenieurwesen NDS-Sekretariat, HIL E 24.1 8093 Zürich-Hönggerberg Tel. 01/377 31 83 (Mo-Do)

Schlauchdrosseln

Abflußsteuerungen mit konstantem Abfluß. Das Gerät arbeitet nach dem Bernoulli-Effekt ohne mechanisch bewegte Teile und ohne Hilfsenergie.

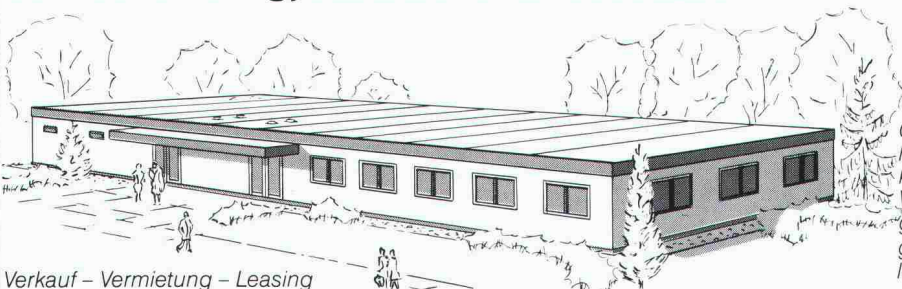


UFT Umwelt- und Fluid-Technik Niederegger AG

St. Georgenstraße 78 CH-9000 St. Gallen Telefon (071) 233662



Conducta Raumsysteme mit unbegrenzten Möglichkeiten: modern, mobil, schlüsselfertig, variabel und versetzbar.



Verkauf - Vermietung - Leasing

Moderne und funktionelle Einrichtungen für die Biber Holding AG



Ob Sie Büro- oder Betriebsgebäude, Schulhäuser oder Werkstätten benötigen, Conducta kann Ihnen hochwertige Projekte anbieten. Wir planen, fertigen und transportieren Zweckgebäude in jeder Grösse und Ausstattung. Mit grossen individuellen architektonischen Möglichkeiten und optimaler Grundriss-Freizügigkeit.

Conducta Conducta Conducta Conducta Conducta
 Unternehmensbereich Raumsysteme CH-8409 Winterthur Telefon 052/89 88 88 Telex 89 64 25 Telefax 052/28 27 37

GANTNER



Unterdachisolierung ist Vertrauenssache. Nutzen Sie unsere langjährige Erfahrung.

Coupon: Ja, senden Sie mir gratis die Broschüre «alles unter einem Dach».

Name: _____

Strasse: _____

PLZ/Ort: _____

Senden an: HANS GANTNER, Isoliersysteme, 8888 Heiligkreuz-Mels

Unterdach + Isolation:

Hier sind wir im Element. In jeder Baulage. Und das ganz «natürlich». Rufen Sie uns an: **085 / 2 24 41**.
 Bezugsquellennachweis:
 HANS GANTNER, Werk für Isoliersysteme
 8888 Heiligkreuz-Mels, 085 / 2 24 41 / 2 58 42

Wir treiben Dächer auf die Spitze!

ISB DER BURGDORFER WEG

DAS

NACHDIPLOMSTUDIUM UNTERNEHMENSFÜHRUNG

für Ingenieure aller Fachrichtungen

an der
INGENIEURSCHULE BURGDORF
 Telefon 034/22 61 61

PC - Programm rechnet Schallschutz im Hochbau nach SIA 181 Ausgabe 10/88

- Ermittelt die Schallschutzanforderung nach SIA 181
- Luft- und Trittschallnachweis
- Max. 99 Räume werden in einer Datenbank verwaltet
- Frei wählbare Beziehungen der Räume untereinander
- Alle Daten werden mit den Texten der SIA Norm 181 dokumentiert

Preis : Fr. 395.-- inkl. Handbuch + Updates 1 Jahr

Vertrieb :



Ing. Büro M. Künzler, Planung und Datentechnik
 Oberdorfstr.143, 9100 Herisau, 071/52 48 39

■ ■ ■ **Wartekabinen von Franke. Schutz vor Wind und Wetter.** Sie sind perfekt in der Abstimmung auf topografische Verhältnisse, variabel in Grösse und Ausstattung, perfekt in Stabilität, Dauerhaftigkeit und Pflegefreundlichkeit. Franke-Wartekabinen mit den freundlichen Farben und schönen Formen sind die gern gesehenen Visitenkarten für jede Stadt und Gemeinde und sie fördern die Benützung der öffentlichen Verkehrsmittel.



Franke AG
 CH-4663 Aarburg
 Telefon 062 43 31 31
 Abt. Fassaden-
 und Metallbau

FRANKE

Spültische
 Böder
 Verpflegungstechnik
 Industrie + Metallbau

■ Technik

■ Qualität

■ Design

■ ■ ■ **Coupon** Einsenden an: Franke AG, 4663 Aarburg

Bitte informieren Sie uns über Franke-Wartekabinen.

Name: _____

Strasse: _____

PLZ/Ort: _____



NEU: Genauigkeit $\pm 2,5$ mm/km

ab
 Fr. 750.-

GEOMETRA

SOKKISHA

Automatische Nivelliere C40, C3E, B2C

NI-Info-Bon

Bitte senden Sie mir ein Angebot für das/die

Nivellier(e) _____

SIA 46

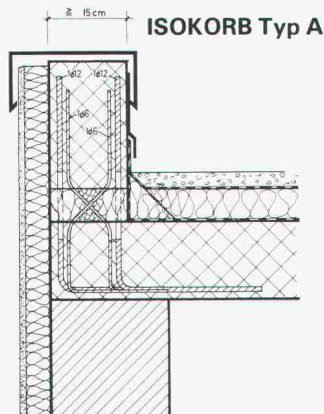
z.B. C40: Es kostet wenig und leistet viel. Robust, zuverlässig, rasch messbereit und preisgünstig. ● Messgenauigkeit 2,5 mm/km ● Kürzeste Zielweite 80 cm ● Vergrößerung 20x ● Magnetisch gedämpfter Kompensator ● Garantie 12 Monate.

Vertretung für die Schweiz
Geometra AG
 Vermessungsgeräte
 Muhenstr.13, 5036 Oberentfelden, 064-43 42 22

Firmenstempel
 Telefon

schöck Bauteile schöck Bauteile

Verlangen Sie unsere neue Dokumentation



Problemlösung Nr. 5

Anschlussarmierung für alle aufgesetzten Flachdachattiken und Brüstungen aus Ortbeton oder Fertigteilen. Abstand zwischen den Elementen je nach statischen Erfordernissen. Kostengünstige Lösung.

schöck

Ideen fürs Bauen

Schöck-Bauteile AG, 5610 Wohlen
Paul Walser-Weg 8, Postfach 156
Telefon 057 / 22 06 12, Telefax 057 / 22 39 13

Unsere technische Abteilung löst Ihnen Ihre Spezialprobleme individuell

1080.16

Repoxit AG · Helgenstr. 21 · Postfach · 8403 Winterthur · 052 27 17 21

REPOXIT

Die Bodenmacher aus Winterthur.

Kunstharz • Hartsteinholz • Hartbeton



*Wer auf Qualität baut,
baut feuerverzinkt.
Denn: Feuerverzinkt hält's länger.*

Stahlbauten schützt man durch
Feuerverzinken vor Korrosion.
Jahrzehntelang und
wartungsfrei.



VERZINKEREI
WELLHAUSEN AG

Feuerverzinkung
☎ 054 · 66 21 21

8552 Wellhausen TG
☒ 896 607 znw

4410.10

Burckhardt Partner



Wir suchen einen interessierten

Baufachmann mit Flair für EDV

für unser Baurechnungswesen (Ausmass, Vertrag, Abrechnung usw.), welcher als Hochbauzeichner oder Bauführer praktische Kenntnisse aus Architektur oder Bauunternehmung nachweisen kann. EDV-Anwenderpraxis ist erwünscht, jedoch nicht Bedingung. Eine seriöse Einführung und Schulung wird Ihnen auf jeden Fall geboten.

Wenn Ihnen diese abwechslungsreiche Aufgabe in einer kleinen Gruppe zusagt, freuen wir uns auf Ihre Bewerbungsunterlagen. Für Auskünfte steht Ihnen Herr Peter Epting gerne zur Verfügung.

Burckhardt + Partner AG
Architekten Generalplaner
Peter-Merian-Strasse 34, 4002 Basel
Telefon 061 / 22 45 88

Statik/Konstruktiver Ingenieurbau

Unser Kunde ist ein bekanntes, mit einer grösseren Gruppe verbundenes Ingenieurbüro mit Sitz in **St. Gallen**, das sich hauptsächlich mit statischen und konstruktiven Problemlösungen für grössere, anspruchsvolle Hochbauprojekte in Industrie-, Stahl- und Eisenbetonbau befasst. Einem jüngeren, aktiven Bauingenieur bietet sich die Möglichkeit als

Leiter des Ingenieurbüros

eine vielseitige Führungsposition zu übernehmen. Neben der Bearbeitung von bereits vorhandenen Projekten aus dem Gebiet der Statik werden Sie sich speziell dem weiteren Ausbau des Büros widmen. Von Ihrem Interesse und Ihrer Initiative ist der Aufbau zusätzlicher Geschäftsbereiche abhängig.

Wir suchen deshalb Kontakt zu einer Persönlichkeit, die sich neben dem Abschluss als **dipl. Bauingenieur ETH** (eventuell Bauingenieur HTL/Statiker) über erste Erfahrung als Statiker ausweisen kann. In persönlicher Hinsicht erwarten wir unternehmerisches Denken, Führungsfähigkeiten sowie Verhandlungsgeschick. Idealalter: 30-40.

Interessenten für diese entwicklungsfähige Position bitten wir um schriftliche oder telefonische Kontaktnahme mit Herrn E. Grüniger, Schweizerische Treuhandgesellschaft, Personalberatung, General Guisan-Quai 38, 8027 Zürich, Telefon 01 202 42 50 oder 01 252 90 17.

S T G
Schweizerische Treuhandgesellschaft

proceq

Mit uns auf Erfolgspfad

Mit innovativem Denken und Handeln haben wir uns eine anerkannte Position im Bauwesen erarbeitet. Unsere Produkte werden weltweit im Hoch- und Tiefbau erfolgreich eingesetzt.

Wollen Sie mit uns diese bedeutende Position festigen und weiter ausbauen? Für unsere Gruppe (Technische Spezialitäten für den Hochbau) suchen wir einen

engagierten Baufachmann für die Beratung...

... unserer Kunden Bauingenieure/Architekten/Bauunternehmer in der Deutschschweiz.

Das Aufgabengebiet umfasst:

- Erarbeiten technischer Lösungen
- Ausarbeiten von Angeboten
- Anweisung für die Auftragsabwicklung
- intensiven Kontakt mit unseren Kunden (schriftlich, telefonisch oder persönlich)

Fasziniert Sie eine interessante und anspruchsvolle Tätigkeit mit einem hohen Mass an Selbständigkeit in einer Unternehmung, die Sie in Ihrer Aufgabe kompetent unterstützt?

Schätzen Sie zudem ein angenehmes Arbeitsklima, überdurchschnittliche Sozialeinrichtungen, ein Firmenauto mit Parkplatz und ein modernes Büro nahe am Zürichsee im Seefeld?

Wenn ja, glauben wir, dass wir Ihnen einiges bieten können. Am besten, Sie senden uns Ihre Bewerbung z. Hd. der Personalabteilung. Wünschen Sie noch weitere Auskünfte, steht Ihnen unsere Frau M. Manhart gerne jederzeit zur Verfügung.

Wir freuen uns auf Ihre Bewerbung.

PROCEQ SA · Riesbachstr. 57 · 8034 Zürich

01/47 7800

Wir suchen für unser Büro in Andelfingen einen

Bauingenieur ETH/HTL

für die Bearbeitung von anspruchsvollen Aufgaben im Hoch- und Tiefbau. Ihre Tätigkeit wäre vielseitig im Büro und auf der Baustelle unter fortschrittlichen Anstellungsbedingungen.

Falls Sie einem kleinen Team mit angenehmem Arbeitsklima angehören und selbständig arbeiten möchten, schreiben oder telefonieren Sie uns!

Hofmann + Widmer, dipl. Ingenieure ETH/SIA
8450 Andelfingen / 8476 Unterstammheim
Büro Andelfingen, Tel. 052 / 41 25 21



Unsere Aufgaben im Tiefbau sind vielfältig und interessant, sie verlangen dem Ingenieur vollen Einsatz und viel Können ab.

Sind Sie als junger

Bauingenieur oder Kulturingenieur

nach kundiger Einführung an der selbständigen Bearbeitung von Strassenbau-, Wasserbau-, allgemeinen Tiefbau- und Umweltproblemen interessiert, dann erwarten wir gerne Ihre Bewerbung.

KISSLING + ZBINDEN Seftigenstrasse 22
INGENIEUR AG 3000 Bern 17
Tel. 031 / 45 29 55

Kreative Stadtplanung - Ihre Zukunftschance?

Unser bisheriger Kadermitarbeiter erhielt seine Chance in einem neuen Wirkungskreis. Um die Lücke im Stadtplanungsamt Bern zu schliessen, suchen wir unseren neuen

Leiter des Planungsstabs.

Zukunftsorientierte Strategien für die Stadtplanung entwickeln, Entscheidungsgrundlagen aufbereiten, konzeptionelle Koordinationsaufgaben erfüllen; das und mehr prägen die vielseitige und weitgehend selbständige Tätigkeit im wichtigen Feld der Stadtplanung.

Sie sind gut gerüstet mit:

- Hochschulabschluss, der Fachrichtung Volkswirtschaft mit Zusatzstudium Städtebau/Raumplanung und entsprechender Berufserfahrung.

- Verhandlungsgeschick und fachlich-kreatives Engagement stärken Ihren Teamgeist:

Haben Sie Fragen:

Herr Dr. Sulzer, Tel. 031/64 65 09 gibt Ihnen gerne Auskunft. Ihre handschriftliche Bewerbung senden Sie bitte an



Herrn Dr. Ing. Jürg Sulzer, Stadtplaner
Stadtplanungsamt Bern,
Postfach 2731; 3001 Bern



THALWIL

ARBEITSPLATZ GEMEINDE

Der bisherige Stelleninhaber wird auf Ende September 1989 in den Ruhestand übertreten. Im Zuge der Nachfolgeplanung suchen wir für unsere Zürichseegemeinde (16 000 Einw.) auf Anfang Juli 1989 einen

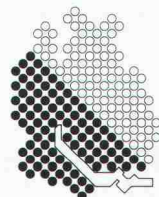
Betriebsleiter Gemeindewerke (Ingenieur HTL)

Der neue Chef unserer Gemeindewerke führt in kaufmännischer, technischer und administrativer Verantwortung die Gasversorgung (umfassend die Gemeinden Thalwil, Oberrieden, Rüslikon und Langnau a.A.), die gemeindeeigene Wasserversorgung sowie das mit neuester Technologie ausgebaute interkommunale Seewassernetzwerk der Gemeinden Thalwil, Rüslikon, Kilchberg und Langnau a.A. Er steht der Werkkommission als versierter Berater zur Seite und führt als Abteilungsleiter einen Mitarbeiterstab von rund 15 Personen. Als künftige Aufgabe ist vorgesehen, dem Amtsinhaber auch die Betriebsleitung der noch auszubauenden Kläranlage zu übertragen.

Erforderlich ist die Befähigung zur Sicherstellung der Gas- und Wasserversorgung für die Gemeindeeinwohner, Organisationstalent, Flair zur schriftlichen Ausformulierung von Anträgen sowie die Befähigung zur Erarbeitung von aussagekräftigen Entscheidungsgrundlagen, Verhandlungsgeschick sowie Gewandtheit im Verkehr mit Architekten, Ingenieurbüros und Kundschaft.

Der ideale Bewerber verfügt über eine gute und vertiefte Ausbildung auf Stufe HTL, Kenntnisse in den Sparten Gas- und Wasserfach sowie Elektronik, Interesse an kaufmännischen Belangen sowie Führungserfahrung. Er ist belastbar und bereit, an Abendsitzungen teilzunehmen; Idealalter: 30 bis 40 Jahre.

Interessenten für diese vielseitige und anspruchsvolle Tätigkeit richten ihre Bewerbung mit den üblichen Unterlagen bis 30. November 1988 an den Gemeinderat, 8800 Thalwil. Zur Klärung von Vorfällen steht Ihnen der Gemeindeschreiber (M. Pallioppi) oder der Betriebsleiter (H.P. Hirni) gerne zur Verfügung (Telefon 01 / 723 21 11).



Im Dienste aller

Die Zürcher Gemeinden

Naturstein – als Bau- und Design- produkt im Aufwind

Im Auftrage einer bedeutenden Firmengruppe suchen wir einen verkaufsorientierten

Architekten, Bauingenieur oder Innenarchitekten

als

Leiter einer Geschäftsstelle

für Natursteinprodukte. Es geht um den baubezogenen Absatz (repräsentative Fassaden, Auskleidung von Eingangshallen, Bodenbeläge, Abdeckungen für Küche und Bad) im Gebiet Ostschweiz, aber auch um die Führung des Ausstellungscenters in Zürich, welches sich mit dem Verkauf von exklusiven Einrichtungsgegenständen und Accessoires aus Naturstein an eine anspruchsvolle Kundschaft befasst.

Als Idealbewerber sehen wir einen mit ästhetischem Flair ausgestatteten Bau- oder Inneneinrichtungsfachmann, der sich gerne an der Verkaufsfrent bewegt, persönliche Kontakte zu Bauherren, Architekten und Generalunternehmen pflegt und Projekte vom Erstkontakt über das Offertstadium bis zur Fertigstellung betreut.

Interessenten möchten wir bitten, sich unverbindlich telefonisch oder schriftlich an uns zu wenden. Wir erteilen unter Zusicherung der Diskretion gerne ergänzende Auskünfte.

Im Auftrage eines diversifiziert tätigen Ingenieurunternehmens suchen wir den

Chefingenieur

zuständig für Leitung und Ausbau der

Beratungsabteilung Bautensanierung/ Bautenerhalt

deren Dienstleistungsangebot sich einer wachsenden Nachfrage erfreut.

Der Zuständigkeitsbereich: Beratung von Bauherren, Behörden, Architekten, Generalunternehmern in Sachen Bautenerhalt, Instandhaltung und Sanierung bezogen auf Objekte im Hoch-, Tief-, Brücken-, Strassen- und Tunnelbau, Leitung der Projektgruppen, welche sich mit der Aufnahme des Ist-Zustandes, der Schadenerfassung, der Erarbeitung von Feasibility-Studien, dem Erstellen der Sanierungskonzepte und der Bauleitung bei der Schadenbehebung abgeben.

Die Anforderungen: Diplom als **Bauingenieur ETH**, gute Kenntnisse der Materialtechnologie und der Bauphysik, Erfahrung im Sektor Sanierung, ausgesprochene Polyvalenz, d.h. auf der einen Seite hohe fachtechnische Kompetenz, auf der anderen Seite aber auch unternehmerische Qualitäten im Sinne von Führungspotential, Verhandlungsgeschick und guten Kontaktmöglichkeiten für Akquisitionsaufgaben und Pflege der Kundschaft.

Interessenten für diese auch finanziell attraktiv ausgestattete und unterschiftsberechtigte Kaderstellung sind gebeten, sich telefonisch oder schriftlich an uns zu wenden. Wir erteilen unter Zusicherung der Diskretion gerne weitere Auskünfte.

In meinem **Architekturbüro** ist auf Anfang 1989 die Stelle eines

Allround-Mitarbeiters

neu zu besetzen.

Es erwartet Sie eine selbständige und verantwortungsvolle Aufgabe als Projekt- und Bauleiter. Sie arbeiten gerne in der Ausführungsplanung (Werkpläne), sind aber auch an der Devisierung und Bauführung interessiert. Kurz, es macht Ihnen Spass, ein Bauvorhaben in allen Phasen zu bearbeiten. Als **jüngerer Architekt HTL** hätten Sie bestimmt ideale Voraussetzungen. Wo Ihnen noch die nötige Erfahrung fehlt, können Sie sich einarbeiten.

Das Büro befindet sich **2 Fussminuten vom Zürcher HB entfernt**. Wir sind ein kleines, kollegiales Team und freuen uns, bis Sie uns mit Ihren Fähigkeiten ergänzen.

Werner H. Kunz, dipl. Architekt ETH/SIA
Gessnerallee 36, 8001 Zürich, Telefon 01 / 221 24 24



HEC
Huber Enviro-Consult AG

Ingenieurbüro für Umweltschutz

Abwasserreinigung, Verfahrenstechnik,
Gewässerschutz, Angewandte Hydraulik

Zur Bearbeitung interessanter Projekte der weitergehenden Abwasserreinigung, des Gewässer- und Umweltschutzes suchen wir

Ingenieur HTL

Fachrichtung Tiefbau oder Verfahrenstechnik

Wir erwarten Erfahrung in der Projektierung von Kläranlagen und Verständnis für die komplexen Zusammenhänge zwischen Technik, Naturwissenschaft und Umwelt.

Auf Ihre Bewerbung freuen wir uns.

Huber Enviro-Consult AG
Neumattstrasse 19, 3123 Belp, Telefon 031 / 81 54 59



CONFIDA CONSULTING AG

Unser Auftraggeber ist ein renommiertes, dynamisches Ingenieurunternehmen in der Region Zofingen, das seine Dienstleistungen im Bereich

Industrie- und Massivbau

ausbauen will.

Einem gewandten und dynamischen Bewerber bietet sich hier die Möglichkeit, als

Abteilungsleiter

die Dienstleistungen im konstruktiven Ingenieurbüro auszubauen.

Für diese interessante Aufgabe suchen wir Kontakt zu einem Bauingenieur ETH, der einige Jahre Berufserfahrung in einem Ingenieurbüro hat, kontaktfreudig und akquisitorisch begabt ist.

Interessenten sind gebeten, mit uns telefonisch Kontakt aufzunehmen oder Ihre vollständigen Bewerbungsunterlagen zuzustellen. Herr H. Dietsche, dipl. Ing., ist in einer persönlichen Besprechung in Aarau, Zürich oder Rorschach gerne bereit, weitere Auskünfte zu erteilen. Absolute Diskretion ist zugesichert.

Confida Consulting AG

CH-9400 Rorschach Telefon 071 / 41 02 60
Signalstrasse 12 Telex 881 561 con ch



CONFIDA CONSULTING AG

Region Aarau

Unser Auftraggeber ist ein erfolgreiches Ingenieurbüro, das zu einer schweizerischen Firmengruppe gehört und interessante Aufgaben im Verkehrswesen wahrnimmt.

Im Rahmen einer gruppeninternen Verschiebung ist die Stelle eines

Verkehringenieurs

neu zu besetzen. Wir wenden uns an einen Bauingenieur ETH mit Vertiefungsstudium in Richtung Verkehrsplanung, Strassen- oder Eisenbahnbau und/oder entsprechender Erfahrung in einem Ingenieurbüro oder bei der öffentlichen Hand.

Die Stelle setzt die Fähigkeit zur Führung eines grösseren Teams sowie zur Leitung und Mitarbeit in interdisziplinären Gruppen voraus. Das Idealalter liegt zwischen 30 und 40 Jahren.

Interessenten werden gebeten, uns ihre Bewerbungsunterlagen zuzustellen oder telefonisch Kontakt mit Herrn H. Dietsche, dipl. Ing. ETH, aufzunehmen. Wir sichern Ihnen absolute Diskretion zu.

Confida Consulting AG

CH-9400 Rorschach Telefon 071 / 41 02 60
Signalstrasse 12 Telex 881 561 con ch

Für ein grosses Überbauungsprojekt mit hauptsächlich geschäftlich genutzten Räumlichkeiten in einer Stadt in der Nordostschweiz suchen wir die Zusammenarbeit mit einem erfahrenen

Architekten

dessen Stärken im Entwurf und der Gestaltung liegen, als

freien Mitarbeiter

Kontaktnahme über Chiffre Nr. 33-921848 Publicitas, 8021 Zürich.

Wir suchen

2 qualifizierte Hochbauzeichner

für die Bearbeitung interessanter Bauprojekte.

Gerne erwarten wir Ihre schriftliche Bewerbung.



Case postale 12
1000 Lausanne 12, Chailly



CONFIDA CONSULTING AG

Kanton Aargau

Im Auftrag eines renommierten Ingenieurbüros, das zu einer grösseren schweizerischen Firmengruppe gehört, suchen wir einen

Bereichsleiter Massivbau

Vorerst übernimmt er die Führung eines Teams von fachlich ausgewiesenen Mitarbeitern und leitet anspruchsvolle Projekte. Bei Eignung ist der Einsatz in die Geschäftsleitung möglich.

Wir wenden uns an einen sehr gut qualifizierten und erfahrenen etwa 35- bis 40jährigen

Bauingenieur ETH

mit mehrjähriger Praxis und einer starken akquisitorischen Begabung. Der Bewerber sollte die Fähigkeit besitzen, ein Team zielgerecht zu leiten und auszubilden. Ausserdem pflegt er einen guten Umgang mit Architekten, Generalunternehmern und Bauherren.

Bewerber, die sich von dieser, ein hohes Mass an Selbständigkeit umfassenden Position herausgefordert fühlen, bitten wir, uns ihre Bewerbungsunterlagen zuzustellen oder direkt mit Herrn H. Dietsche, dipl. Ing., in Kontakt zu treten. Wir sichern Ihnen absolute Diskretion zu. (Eine Besprechung kann in Aarau, Zürich oder Rorschach stattfinden.)

Confida Consulting AG

CH-9400 Rorschach Telefon 071 / 41 02 60
Signalstrasse 12 Telex 881 561 con ch



CONFIDA CONSULTING AG

Die Zürcher Niederlassung einer grösseren, gesamtschweizerisch tätigen Ingenieurunternehmung mit anspruchsvollen Aufträgen im Industrie- und Gewerbebau hat uns beauftragt, für den Bereich

Stahlbauten

einen qualifizierten, durchsetzungsfähigen

Bauingenieur ETH

zu suchen. Verlangt werden einige Jahre Erfahrung in einem Ingenieurbüro oder einer Stahlbauunternehmung und die Fähigkeit, auch bei Grossbauten die Berechnung, Konstruktion und Projektleitung selbstständig durchzuführen.

Dem erfolgreichen Bewerber stehen interessante Weiterbildungsmöglichkeiten offen.

Wenn Sie sich von dieser Position angesprochen fühlen, bitten wir Sie, uns Ihre Bewerbungsunterlagen zuzusenden oder mit Herrn H. Dietsche, dipl. Ing., telefonisch Kontakt aufzunehmen. Wir sichern Ihnen absolute Diskretion zu.

Confida Consulting AG

CH-9400 Rorschach Telefon 071 / 41 02 60
Signalstrasse 12 Telex 881 561 con ch

Dynamisches, mittelgrosses Architekturbüro/Generalunternehmen sucht per sofort oder nach Vereinbarung

jungen Architekten ETH Hochbauzeichner(in) Bauführer/Bauleiter Oberbauleiter

Interessiert? Dann rufen Sie uns an, Tel. 01 / 820 14 45.
Frl. S. Baer gibt Ihnen gerne weitere Auskünfte.



CONFIDA CONSULTING AG

Für ein bedeutendes Generalplanungsunternehmen in der Stadt Zürich, das komplexe Geschäftsbauten erstellt, suchen wir einen sehr qualifizierten, selbständigen

Bauleiter im Hochbau

mit einer Ausbildung als

Architekt HTL

Der ideale Bewerber ist 30- bis 40jährig und verfügt über Praxis und Bauleitungserfahrung in einem Architekturbüro oder einer Generalunternehmung. Gute Kenntnisse der üblichen EDV-Bauadministrations- und Projektleitungsprogramme sind erforderlich.

Neben interessanten Anstellungsbedingungen sind auch Möglichkeiten für eine umfassende Weiterbildung geboten.

Interessenten bitten wir, uns ihre Unterlagen zuzustellen oder mit Herrn H. Dietsche, dipl. Ing., telefonisch Kontakt aufzunehmen. Ihre Unterlagen werden absolut vertraulich behandelt.

Confida Consulting AG

CH-9400 Rorschach Telefon 071 / 41 02 60
Signalstrasse 12 Telex 881 561 con ch

Ihre Laufbahn.

Für unsere Bauabteilung, Sektion Sicherungswesen in Luzern, suchen wir je einen jüngeren

Ingenieur HTL

Fachrichtung Mechanik oder Elektro mit Erfahrung im Bau und Unterhalt mechanisch-hydraulischer Anlagen sowie Kenntnissen in Hard- und Software-Steuersystemen.

Ingenieur ETH und HTL

für die Modernisierung und den Unterhalt von Signal- und Stellwerkanlagen (Projektierung, Bau- und teilweise auch Projektleitungsaufgaben). EDV-Kenntnisse sowie gute Italienischkenntnisse erwünscht.

Sie verfügen über Verhandlungsgeschick, Durchsetzungsvermögen und Organisationstalent. Sie sind teamfähig, initiativ und einsatzfreudig.

Wir bieten Ihnen ein sehr interessantes und vielseitiges Arbeitsgebiet, eine gründliche Einführung und gute Anstellungsbedingungen.

Herr Suter, Telefon 041 / 21 37 80, erteilt Ihnen gerne weitere Auskunft.

Ihre handschriftliche Bewerbung richten Sie bitte an

**Kreisdirektion II SBB
6002 Luzern**



Gemeinde Pratteln

Für den Innendienst der Bauverwaltung suchen wir einen

Mitarbeiter für den allgemeinen Tiefbau (Tiefbauzeichner)

Aufgabenbereich:

- Mitwirkung bei der Bearbeitung von Aufgaben des städtischen Tiefbaues, insbesondere Strassen, Wasser und Abwasser.
- Administration im Zusammenhang des Tätigkeitsgebietes.
- Nebenaufgaben wie Vermessungswesen, EDV-Bauadministration, Bauleitungen, Leitungskataster, Nachführung Planmaterial usw.
- Aktuarate in Kommissionen.

Anforderungen: abgeschlossene Lehre als Tiefbauzeichner oder gleichwertige Ausbildung. Angemessene Praxis in Projektierung und Baureifmachung von Verkehrsanlagen und Anlagen des städtischen Tiefbaues. Gewandtheit im schriftlichen und mündlichen Ausdruck. Eignung für Umgang mit Behörden und Publikum.

Besoldung: im Rahmen des Dienst-, Gehalts- und Ferienreglementes der Gemeinde mit guten Sozialleistungen.

Stellenantritt: nach Vereinbarung, baldmöglichst.

Auskunft: durch Bauverwalter, H.R. Braun, Tel. 061/825 23 11.

Anmeldung: Bewerbung mit Angaben über die bisherige Tätigkeit mit Beilage von Lebenslauf, Handschriftprobe, Zeugniskopien und Foto sind bis spätestens 30. November 1988 an den Gemeinderat, 4133 Pratteln, einzureichen.

Der Gemeinderat



Bundesamt für Umweltschutz

Zur Behandlung von vorwiegend raumplanerischen und bautechnischen Fragen der Lärmbekämpfung bei neuen, geänderten und bestehenden Anlagen (Strassen, Eisenbahnen, Schiessständen, Industrie und Gewerbe) suchen wir eine(n) jüngere(n)

Mitarbeiter(in)

Wenn Sie

- über eine abgeschlossene Grundausbildung (Tiefbau, Hochbau, Raumplanung, Vermessung) verfügen,
- sich aufgrund einer anderen einschlägigen wissenschaftlich/technischen Grundausbildung in ein neues Fachgebiet einarbeiten möchten,
- Interesse an vielseitigen Aufgaben im Vollzug des Umweltschutzgesetzes, der Lärmschutzverordnung und der Verordnung über die Umweltverträglichkeitsprüfung haben,
- gute Kenntnisse zweier Amtssprachen besitzen und im schriftlichen und mündlichen Ausdruck gewandt sind,

senden Sie bitte Ihre Bewerbung an das

Bundesamt für Umweltschutz, Personaldienst
Hallwylstrasse 4, 3003 Bern
Telefon 031 / 61 93 43

Ihre Laufbahn.

Sie können bei uns faszinierende Aufgaben lösen. Möchten Sie Ihre Chancen nutzen und bei der Realisierung von Bahn-2000-Neubaustrecken mitwirken? Als Verstärkung unseres kleinen Teams in der Projektleitung unserer Bauabteilung suchen wir jüngere, initiative

Bauingenieure ETH und HTL

mit einigen Jahren Erfahrung in der Projektierung und Ausführung von Tiefbau- und/oder Tunnelbauarbeiten. Der Schwerpunkt liegt bei der Koordination interdisziplinärer Teams und bei der Bearbeitung anspruchsvoller Spezialfragen.

Sie sind teamfähig, durchsetzungsfähig und verfügen über Verhandlungsgeschick sowie Flair für modernes Projektmanagement.

Wir bieten Ihnen einen aussergewöhnlich interessanten und vielseitigen Wirkungskreis sowie überdurchschnittliche Anstellungsbedingungen. Interessiert? Herr K. Heini (041 / 2137 54) erteilt Ihnen gerne weitere Auskunft. Ihre Bewerbungsunterlagen senden Sie bitte an

Kreisdirektion II SBB
6002 Lucern



AG FÜR PERSONALBERATUNG ZÜRICH

Von Beruf:

Architekt HTL

Von der Neigung:

Manager und Unternehmer

Im Auftrage einer Zürcher

GU- und Baumanagementfirma

welche im Rahmen einer diversifizierten, baubezogenen Beratungsgruppe tätig ist, suchen wir einen jungen Architekten als

Geschäftsleiter

Unser Kunde möchte einen Baufachmann ansprechen, der die ersten Sporen im Beruf, sei es als Mitarbeiter in einem Architekturbüro oder einer GU bereits abverdient hat, der jetzt aber grössere Selbstständigkeit und verantwortungsvollere Aufgaben z.B. der folgenden Art sucht: Planung und Realisierung von Industrie-, Verwaltungs- und Wohnbauten, Renovationen, Bautensanierungen, Zustands- und Nutzungsanalysen von Gebäuden und Liegenschaften, Verhandlungen mit Bauherren, Behörden und Partnerfirmen usw. Spezifische Einarbeitung kann gewährleistet werden. Es stehen innerhalb der Gruppe Fachleute zur Verfügung, welche in einer Anfangsphase wenn nötig unterstützend und beratend zur Seite stehen können.

Interessenten für diese Kaderstellung möchten wir bitten, sich unverbindlich telefonisch oder schriftlich an uns zu wenden. Wir erteilen unter Zusage der Diskretion gerne weitere Auskünfte.

AG FÜR PERSONALBERATUNG ZÜRICH

TALSTRASSE 20

8001 ZÜRICH

TEL. 01 221 36 56

Ihre Laufbahn.

Sind Sie an Projektierung und Ausführung von Brückenbauten der **Bahn 2000** interessiert?
Als

Bauingenieur ETH

mit Brückenbauerfahrung finden Sie bei uns ein sehr vielseitiges und interessantes Aufgabengebiet. Sie verfügen über umfassende technische Kenntnisse, Verhandlungsgeschick, Initiative sowie gute Führungseigenschaften.

Wir bieten Ihnen fortschrittliche Anstellungsbedingungen.

Herr Waser (Tel. 041 / 21 38 72) erteilt Ihnen gerne weitere Auskunft. Ihre handschriftliche Bewerbung senden Sie bitte an

Kreisdirektion II SBB
6002 Luzern



Bekanntes, grösseres Architekturbüro in der Ostschweiz

mit langfristigem Auftragsbestand sucht als Lösung der Nachfolge einen Partner und leitenden

Architekten

wobei auch die Bildung einer

Architektenpartnerschaft

in Erwägung gezogen wird.

Der oder die zukünftigen Partner verfügen über eine Ausbildung als Architekt (vorzugsweise Hochschulabschluss), einige Jahre Erfahrung im Entwurf, Wettbewerb, Ausführung, mit Führungseigenschaften, Idealalter 35-45 Jahre.

Die finanziellen Beteiligungsmodalitäten können nach den Voraussetzungen geregelt werden (guter Geschäftserfolg).

Wenn Sie an dieser unternehmerischen Aufgabe Interesse haben, senden Sie Ihre Bewerbungsunterlagen unter Zusage voller Diskretion unter Chiffre SIA190 an IVA AG, Postfach, 8032 Zürich.

Zur Ergänzung unseres Teams suchen wir per sofort oder nach Vereinbarung einen jüngeren

dipl. Bauingenieur ETH

als Sachbearbeiter und Statiker für anspruchsvolle Brücken-, Hoch- und Tiefbauten.

Anforderungen:

- Initiative und selbständiges Arbeiten
- Sinn für Teamwork

Falls Sie eine entwicklungsfähige Stelle in einem mittelgrossen, zentral gelegenen Büro in Zürich suchen, erwarten wir gerne Ihre persönliche Kontaktaufnahme.

Ingenieurbüro **E. Stucki + H. Hofacker**
Engweg 7, 8006 Zürich, Telefon 01 / 361 03 14

Ingenieurbüro mit interessantem Auftragsbestand im Hochbau bietet initiativem

Eisenbetonzeichner

abwechslungsreiche Dauerstelle. Eintritt per sofort oder nach Vereinbarung.

Gerne erwarten wir Ihren Anruf.

Knapkiewicz + Braunschweiler AG
Neuwiesenstrasse 62, 8400 Winterthur, Tel. 052 / 23 92 92



**Verkehrsplanung-
eine Herausforderung für die Zukunft!**
Möchten Sie sich dieser faszinierenden Aufgabe im Stadtplanungsamt Bern als

Verkehrssingenieur

stellen? Auch als Frau haben Sie bei uns Ihre Chance.

Sie werden Verkehrsprobleme unter Beachtung von Umwelt, Stadt und Verkehr lösen helfen, parlamentarische Vorstösse und Gemeinderatsvorlagen prüfen und beantworten. Verschiedene Gremien werden sich auf Ihr fundiertes Wissen stützen. Mitarbeitern, Bürgern und Behörden begegnen Sie mit Geschick und Sicherheit, mündlich wie schriftlich.

Sie sind ein aussichtsreicher Bewerber, wenn Sie ein abgeschlossenes Bauingenieur-Studium nachweisen können, bereits Erfahrungen in Verkehrswesen und Verkehrstechnik sammeln und städtebauliche Gesamtzusammenhänge Ihnen nicht fremd sind.

Haben Sie Fragen? Herr Kurt Hoppe, Verkehrsplaner der Stadt Bern, Tel. 031 / 64 67 39 wird sie Ihnen gerne beantworten.

Ihre handschriftliche Bewerbung senden Sie bitte mit den üblichen Unterlagen an
Stadtplanungsamt Bern, Personaldienst
Postfach 2731, 3001 Bern.



Haben Sie Interesse an einer fachlich vielseitigen Führungsposition bei unserem Baufachorgan?



Die Generaldirektion PTT sucht als Chef der technischen Stabssektion ihrer Hauptabteilung Hochbau und Liegenschaften in Bern für den Frühling 1989 einen

Architekten oder Ingenieur

Das Aufgabengebiet umfasst: Personelle und fachliche Führung der Sektion. Leitende Mitwirkung bei der Bearbeitung grundsätzlicher Aufgaben in den Bereichen der Baurationalisierung, Bauphysik, Spezialbauten, Bauinformatik (CAD) usw.

Sind Sie dipl. Architekt oder Ingenieur ETH oder Architekt/Ingenieur HTL oder REG und verfügen Sie über eine langjährige Berufserfahrung, gute Kenntnisse in bautechnischen Belangen, Französischkenntnisse, Entschlusskraft und Eignung zur Personalführung, so können wir Ihnen eine vielseitige Dauerstelle anbieten.

Herr Hess (Tel. 031 / 62 26 41) steht Ihnen für weitere Auskünfte gerne zur Verfügung. Bewerbungen mit Lebenslauf, Zeugniskopien und Foto sind unter Ref.-Nr. 354/H 2/0 zu richten an die

Generaldirektion PTT
Hauptabteilung Personaldienste
3030 Bern

Frutiger
Bauunternehmung

Wir suchen für die Leitung von Projekten im allgemeinen Tiefbau und im Untertagebau einen

Bauingenieur

Sein Aufgabenbereich umfasst die Bearbeitung von Submissionen, die Arbeitsvorbereitung, das Verhandeln mit Bauherrschaften und Bauleitungen sowie die Führung der Baustellenkader.

Unterstützt durch qualifizierte Mitarbeiter, ist er für eine technisch einwandfreie und wirtschaftliche Auftragsabwicklung verantwortlich.

Interessierte erfahrene Baufachleute bitten wir um schriftliche Bewerbung oder Kontaktaufnahme mit Herrn Gerhard Wittwer, dem Leiter unseres Tiefbaus.

Frutiger AG
Bauunternehmung
Frutigenstrasse 37
3601 Thun
033 2188 77

Ihre Laufbahn.

Wir suchen nach Luzern einen jüngeren

Elektroingenieur HTL

Fachrichtung Fernmeldetechnik

Der Tätigkeitsbereich umfasst die Projektierung und den Bau von vielseitigen bahnspezifischen Kommunikations- und Meldeanlagen.

Sie verfügen über:

- HTL-Diplom als Elektroingenieur, Fachrichtung Fernmeldetechnik, und Berufspraxis sowie
- Organisationstalent, Initiative und Flexibilität

Wir bieten Ihnen zeitgemässe Entlohnung, ausgebaute Sozialleistungen, Weiterbildungsmöglichkeiten sowie fortschrittliche Arbeitsbedingungen.

Herr Wilhelm, Tel. 041 / 21 36 10, erteilt Ihnen gerne weitere Auskunft.

Ihre handschriftliche Bewerbung richten Sie bitte an:

Kreisdirektion II SBB
6002 Luzern



Wir sind ein kleines, im Aufbau begriffenes Ingenieur- und Vermessungsbüro und suchen einen jungen, initiativen und zuverlässigen

Bauingenieur HTL

mit Anfangspraxis für die Bearbeitung von interessanten Aufgaben im Bereiche des Gemeindeingenieurwesens, insbesondere für die Projektierung und Bauleitung von kommunalen Tiefbauvorhaben.

Wir bieten eine abwechslungsreiche und selbständige Tätigkeit.

Gerne erwarten wir Ihre Kurzbewerbung oder Ihren Anruf.

Rizzoli & Wohnlich, dipl. Ing. ETH/SIA
Hertenstrasse 17, 8500 Frauenfeld, Telefon 054 / 22 26 66

Architekt ETH

Gesucht zur Mitarbeit an interessanten öffentlichen Bauvorhaben

Architekt HTL



H. Fugazza + W. Steinmann, dipl. Architekten ETH/SIA
Schönaustrasse 59, 5430 Wettingen, Tel. 056 / 26 57 87

Als

Tiefbauzeichner(in)

möglichst mit etwas Praxis, suchen Sie vielleicht eine abwechslungsreiche Stelle in einem kleinen Büro für Allgemeinen Tiefbau mit persönlichem, angenehmem Arbeitsklima, wo Sie die Arbeitszeit selber wählen können und wo noch nicht alles per Computer erledigt wird. Sogar Teilzeitarbeit ist möglich.

Fühlen Sie sich angesprochen? Dann rufen Sie doch an bei

H. Gassmann, dipl. Ingenieur ETH/SIA
Schulweg 26, 5033 Buchs/Aarau
Telefon 064 / 24 62 24

Unser aufgestelltes und unkompliziertes SNZ-Team sucht für interessante Bauaufgaben in der Projektierung und Bauleitung Verstärkung mit je einem

Bauingenieur HTL und Tiefbauzeichner(in)

sowie auf den Herbst 1989 eine(n)

Tiefbauzeichner- Lehrtochter/Lehrling

mit Sekundarschulbildung. Die Ausbildung in unserem Betrieb ist ausgesprochen vielseitig.

Herr W. Maag freut sich auf Ihren Anruf und gibt Ihnen gerne weitere Informationen über die abwechslungsreiche Tätigkeit.



INGENIEURBÜRO AG
SEILER NIEDERHAUSER ZUBERBÜHLER
CH-8050 ZÜRICH DÖRFLISTR. 112 TEL. 01/311 88 33

Berner Oberland

für unsere Filiale in Saanen gesucht

Ingenieur HTL und Tiefbauzeichner

Ramu Ingenieure AG, 3714 Frutigen
Telefon 033 / 71 21 21

Zur selbständigen Begleitung anspruchsvoller, privater und öffentlicher Bauvorhaben suchen wir einen qualifizierten

Bauleiter

Wir sind ein kleineres Architekten-Team mit interessantem Auftragsbestand, fortschrittlichen Arbeitsbedingungen, attraktiven Büroräumlichkeiten und anregendem Arbeitsklima.

Gerne erwarten wir Ihren Anruf.

Meier + Oehler, Arch. SIA/SWB, Rain 18, 5000 Aarau, Tel. 064 / 24 48 28

Wir suchen zum baldigen Eintritt für die Bearbeitung von grösseren und kleineren Projekten und Wettbewerben jüngere(n)

dipl. Entwurfsarchitekten/ -architektin

sowie eine(n)

Bauzeichner(in)

Bewerbungen mit den üblichen Unterlagen an:

Kurt Nussbaumer, dipl. Architekt SIA/SWB
Birmannsgasse 3, 4055 Basel

Die Gelegenheit

Aufstrebendes Ingenieurbüro für Hoch- und Tiefbau (z.Z. 5 Mitarbeiter) in der Nordostschweiz sucht auf Mitte 1989 einen neuen

Chef als Büroinhaber

Interessierter Bauingenieur ETH oder HTL mit entsprechender Erfahrung und Wille zur Selbständigkeit meldet sich unter Chiffre SIA 135 an IVA AG, Postfach, 8032 Zürich.

Die CAD-Zukunft ist bei uns Realität. Verpassen Sie den Einstieg nicht! Wir suchen in unser kleines Team einen

Architekten HTL Hochbauzeichner/Bauführer

Wir bieten:

- interessante und vielseitige Tätigkeit an Wohn- und Geschäftshausbauten
- Arbeit an PC und CAD
- fortschrittliche Arbeitsbedingungen
- gleitende Arbeitszeit

Wir erwarten:

- selbständige Bearbeitung der Ausführungs- und Detailplanung
- Teamgeist

Wir freuen uns auf Ihre Bewerbung.

Pregowski + Wilhelm
Industriestrasse 8, 8404 Winterthur, Telefon 052 / 29 10 44

Stellengesuche

Bauingenieur HTL/SIA

mit HWV-Nachdiplomstudium in Unternehmensführung sucht **anspruchsvolle, neue Herausforderung**

15jährige Projektierungs- und Verkaufserfahrung in den Gebieten Umweltschutz und Siedlungswasserbau. Sprachen: D/E/F.

Kontaktnahme unter Chiffre SIA 188 an IVA AG, Postfach, 8032 Zürich.

Erfolg mit Inseraten im «Schweizer Ingenieur und Architekt»

Dipl. Kulturingenieur ETH

mit 5 Jahren Erfahrung auf den Gebieten Siedlungswasserbau, allgem. Tiefbau, Abfallentsorgung, Deponietechnik und allgem. Umweltschutz sucht **interessante Herausforderung** im Raume Zentralschweiz.

Kontaktnahme unter Chiffre SIA 198 an IVA AG, Postfach, 8032 Zürich.

Bauingenieur HTL

15jährige Erfahrung im konstruktiven Ingenieurbau, sucht neue Stelle, wo er auch seine Kenntnisse in EDV und CAD anwenden kann.

Offerten bitte unter Chiffre SIA 197 an IVA AG, Postfach, 8032 Zürich.

Architekt HTL

39, verheiratet, Österreicher, nach einem langen Auslandsaufenthalt wieder zu Hause, sucht ab Februar neue Position in Rheintal oder Liechtenstein/ St. Gallen - Chur.

Offerten bitte unter Chiffre SIA 199 an IVA AG, Postfach, 8032 Zürich.

Diverses

Architekt HTL mit angegliederter GU in der Region Zürich und eigenen Landreserven für Wohn- und Geschäftsbauten sucht Kontakt zu selbständigen

Entwurfsarchitekten

mit zeitgemässen Ideen zwecks Zusammenarbeit und Erteilung von Vorprojekt- und Projektierungsaufträgen.

Kontaktaufnahme unter Chiffre SIA 194 an IVA AG, Postfach, 8032 Zürich.

Eisenbetonzeichner-Konstrukteur

Erfahrung in Statik, Devisierung, Bauleitung usw. empfiehlt sich als freier Mitarbeiter für temporäre oder objektbezogene Arbeiten. Raum Aarau/Lenzburg.

Offerten und Anfragen unter Chiffre SIA 196 an IVA AG, Postf., 8032 Zürich.

Wegen Terminverschiebung zweier Grossbauten sind wir kurzfristig in der Lage,

Stahlbetonzeichnerarbeiten

zu übernehmen. Raum Ostschweiz, Zürich bis Aargau.

Auf Wunsch können auch statische Berechnungen oder Devisierung zu interessanten Konditionen mit übernommen werden. Diskretion selbstverständlich.

Kontaktnahme unter Chiffre SIA 192 an IVA AG, Postfach, 8032 Zürich.

Dipl. Architekt ETH/SIA

mit langjähriger Erfahrung im Entwurf und der Gestaltung sucht eine

Beteiligung an einem Architekturbüro

mit eventueller Möglichkeit, die Firma zu einem späteren Zeitpunkt ganz zu übernehmen.

Bitte schreiben Sie an Chiffre 33-921847, Publicitas, 8021 Zürich.

Kälte * Hitze * Feuer * Schall

bekommen Sie in den Griff mit

ISOTEX

Echtes Schweizer
Qualitätsprodukt

Verlangen Sie unsere ausführliche Dokumentation!



CEWAG DÜDINGEN

Fabrikation von Isolier- und Baustoffen
Murtenstrasse 25, 3186 Düringen
Telefon 037 / 43 12 61, Telefax 037 / 43 38 70

Schweizerische Bundesbahnen, Kreis II Gemeinde Cham

Wir eröffnen einen

Projektwettbewerb

auf dem

Bahnhofgebiet Cham

Teilnahmeberechtigt sind Architekten, welche mindestens seit dem 1.1.1988 im Kanton Zug Ihren Wohn- oder Geschäftssitz haben oder dort heimatberechtigt sind.

Das Wettbewerbsprogramm kann kostenlos ab 2. November 1988 bei der Gemeindeverwaltung Cham, Bauabteilung, Herr V. Baumeler, Postfach 181, 6330 Cham bezogen werden.

Die Wettbewerbsunterlagen können bis 31. Januar 1989 gegen eine Depotgebühr von Fr. 300.- bei obestehender Adresse bezogen werden.

Abgabetermine: Pläne 31. März 1989
Modelle 14. April 1989

Schweizerische Bundesbahnen, Kreis II
Gemeinde Cham



Wettbewerb für eine Bebauung nach ökologischen Prinzipien

Einladung zur Bewerbung

Die Stadt Zürich beabsichtigt, eine Bebauung (Umbau und Neubau) nach ökologischen Prinzipien zu erstellen. Sie möchte damit ein Zeichen setzen für eine Neuorientierung des Bauens bei knapper werdenden Ressourcen an Land, Baumaterial, Rohstoffen und Energie und bei gleichzeitig steigenden Ansprüchen nach umwelt- und menschengerechteren Lebensformen.

Architektinnen und Architekten, welche in der Schweiz Wohn- oder Geschäftssitz haben, können sich um die Teilnahme an einem Wettbewerb auf Einladung bewerben. Die Bewerbungen dürfen zwei A3-Seiten nicht überschreiten und sollen Auskunft geben über:

1. Arbeiten im Bereich des Ökologischen Planens und Bauens (oder die Beweggründe, sich damit auseinanderzusetzen) und
2. bisherige Planungs- und Projektierungsarbeit.

Einsendeschluss der Bewerbungen ist der 13.1.1989. Teilnahmeberechtigt werden die aufgrund ihrer Bewerbung vom Bauamt II ausgewählten Fachleute sein.

Weitere Informationen sind erhältlich bei:

Hochbauamt der Stadt Zürich

Postfach

8021 Zürich

Stichwort: Ökologische Bebauung



Wildegger Kurse

Farbiger Sichtbeton

Im Rahmen der Wildegger Kurse findet am 15. Dezember 1988 ein Kurs speziell für Architekten statt. Behandelt werden die Themen:

- Farbe als Gestaltungsmittel in der Architektur
- Technik des Einfärbens von Beton
- Eingefärbter Beton und Oberflächenbehandlung
- Praktische Erfahrungen mit eingefärbtem Ortbeton (Fallbeispiele)
- Anstriche auf Beton

Teilnehmer: max. 100 Personen

Zeit: 15. Dezember 1988, 9 bis 17 Uhr

Ort: Schulungszentrum der Technischen Forschungs- und Beratungsstelle der Schweiz. Zementindustrie, Wildegg (TFB)

Kosten: Fr. 250.- je Teilnehmer. Inbegriffen sind Mittagessen und Kursunterlagen

Auskunft und Anmeldung:

TFB, Wildegger Kurse, Postfach, 5103 Wildegg
Telefon 064 / 53 17 71

einzigster Zeichenanlagen-Discount der Schweiz

z. B.: 50 x 75 / A2 kompl. Fr. 395.-
70 x 100 / A1 kompl. Fr. 495.-
70 x 120 / A1 kompl. Fr. 795.-
92 x 150 / A0 kompl. Fr. 1295.-
100 x 170 kompl. Fr. 1495.-

erstklassige Qualität / unschlagbare Preise

JOMA-Trading AG, Friedauweg 10
8355 Aadorf, Tel. (052) 47 47 11



Tische Stühle Bänke Barhocker

nach Mass Gratiskatalog verlangen!

Riesenauswahl

Bei Ausstellungsbesuch SPEZIALRABATT!

Tisch+Stuhlfabrik
Keusch+Sohn AG
5623 Boswil AG

keusch

4270 Tel. 057 46 12 84





Zur Umgebung passende Spielplatzgeräte

- Rutschbahnen ● Tischtennis-Tische
 - Balkenschaukel ● Fallschutzplatten
 - Federwippen ● Bequeme Sitzbänke
 - Kreativ-Spielgeräte ● etc. etc.
- liefert GTSM in **verschiedenen** Ausführungen zu günstigen Preisen. Fragen Sie uns an!

BON

- Wir möchten unverbindlich einen GTSM-Katalog
 eine Offerte für _____

Name/Adresse: _____

GTSM MAGGLINGEN TEL. 01/461 11 30
2532 Magglingen 8003 Zürich Aegertenstr. 56

Impressum

Schweizer Ingenieur und Architekt

Herausgeber

Verlags-AG der akademischen technischen Vereine

Offizielles Organ

Schweizerischer Ingenieur- und Architekten-Verein (SIA)
Gesellschaft Ehemaliger Studierender der ETH Zürich (GEP)
Schweizerische Vereinigung Beratender Ingenieure (ASIC)

Redaktion

Rüdigerstrasse 11, Postfach 630, 8021 Zürich
Tel. 01/201 55 36, Telefax 01/201 63 77

Redaktoren

Heinz Rudolphi, Ing. HTL, leitender Redaktor
Bruno Odermatt, dipl. Arch. ETH/SIA
Hans U. Scherrer, dipl. Ing. ETH/SIA
Brigitte Honegger, Architektin

Nachdruck von Bild und Text, auch auszugsweise, nur mit schriftlicher Zustimmung der Redaktion und mit genauer Quellenangabe.

Abonnemente

	Schweiz:	Ausland:
1 Jahr	Fr. 170.-	Fr. 185.-
Einzelnummer	Fr. 6.50	Fr. 7.50

Ermässigte Abonnemente für Mitglieder der GEP, des BSA, der ASIC, des STV und für Studenten.

Einzelnummern sind bei der Redaktion erhältlich

Bestellungen für Abonnemente sowie Adressänderungen von Abonnenten an Abonnementverwaltung SI+A, Edenstrasse 20, 8045 Zürich, Telefon 01/207 80 91, Adressänderungen von SIA-Mitgliedern an das SIA-Generalsekretariat, Postfach, 8039 Zürich

Postcheck

«Schweizer Ingenieur und Architekt»
80-6110-6 Zürich

Anzeigen

IVA AG für Internationale Werbung

Hauptsitz:	Filiale Lausanne:
Mühlebachstr. 43	Pré-du-Marché 23
8032 Zürich	1004 Lausanne
Tel. 01/251 24 50	Tel. 021/37 72 72
Telefax 01/251 27 41	Telefax 021/37 02 80

Satz + Druck

Jean Frey Druck
Staffelstrasse 12, 8045 Zürich, Tel. 01/207 72 72

Ingénieurs et architectes suisses (IAS)

Erscheint im gleichen Verlag

Redaktion:

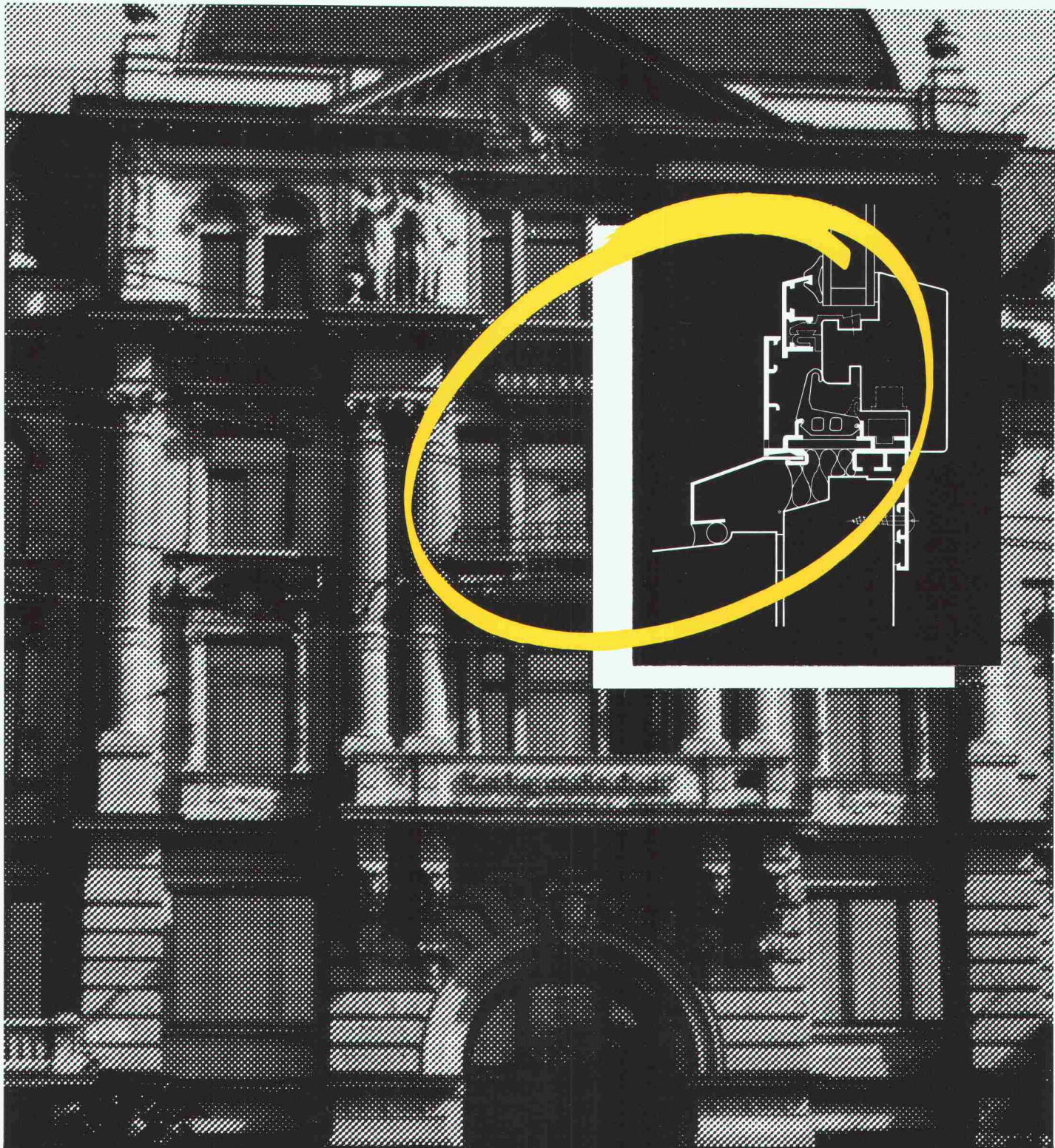
En Bassenges, 1024 Ecublens, Tel. 021/47 20 98

Abonnemente:

	Schweiz:	Ausland:
1 Jahr	Fr. 113.-	Fr. 122.-
Einzelnummer	Fr. 6.50	Fr. 7.50


SIA-Normen

SIA-Normen und Dokumentationen sind nur erhältlich beim SIA-Generalsekretariat, Selnaustrasse 16, Postfach, 8039 Zürich, Tel. 01/201 15 70



Massarbeit bei Fenster-Sanierungen: Wo Megert Mass nimmt, passt neben der Stil-Echtheit auch der Kosten-Rahmen.

Wir renovieren und sanieren Fenster
nach dem Holz/Alu-System **ISAL**[®]
und dem Kunststoff-System

Brüggmann .

Jeweils massgeschneiderte Problem-
lösungen.

Ohne grossen Montage-Aufwand.

Megert und Frutiger Holzbau AG
3613 Steffisburg, Töpferweg 16

Telefon 033 39 77 77

8052 Zürich, Schaffhauserstrasse 455

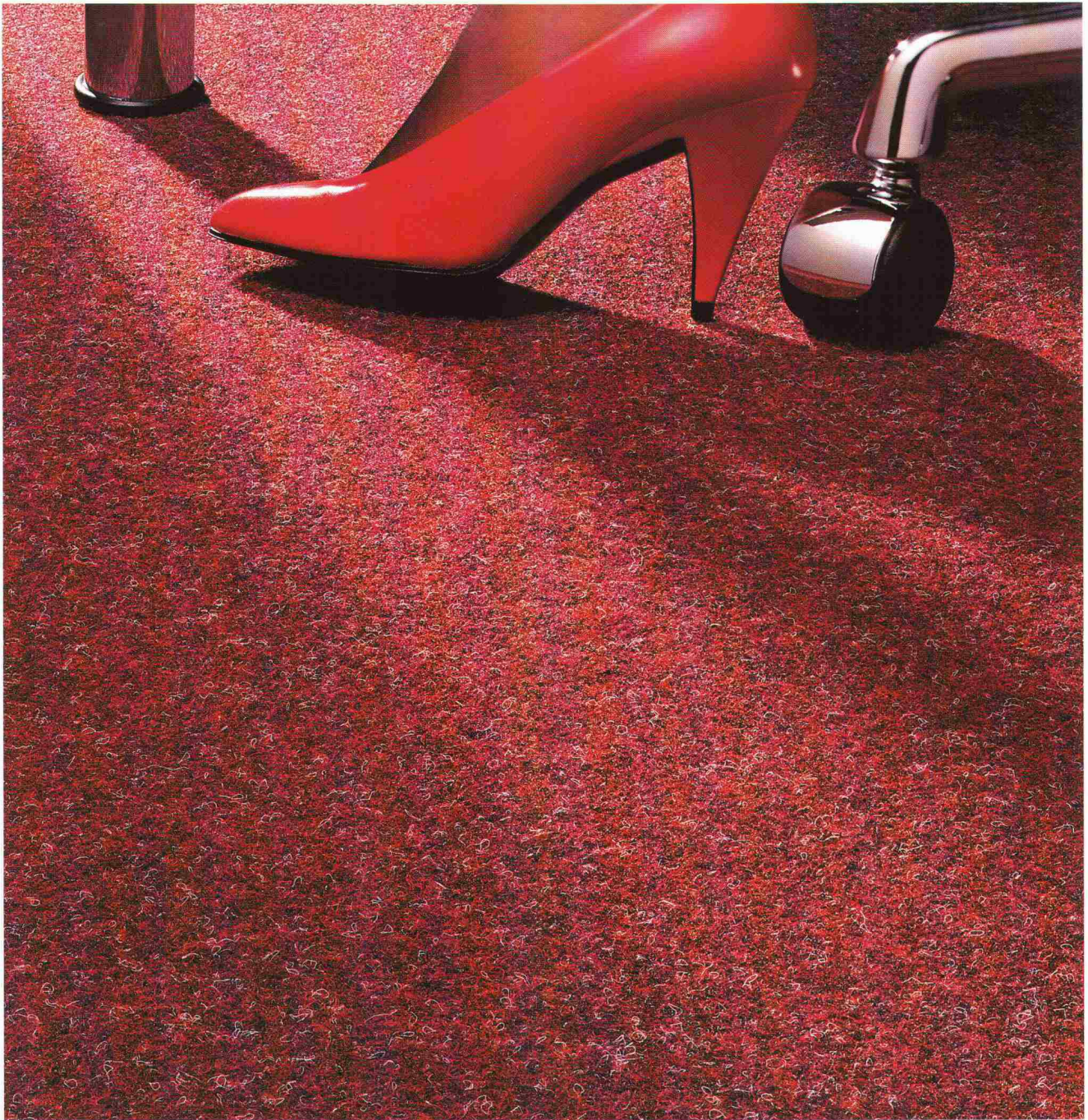
Telefon 01 302 55 55

1030 Bussigny-près-Lausanne,

Ch. du Vallon 26, Telefon 021 701 51 51

megert 

Fachleute für Fensterbau.



Wer heute filzt, kriegt nur Komplimente.

Es war einmal ein Filz. Er war unzerstörbar robust. Er hielt beinahe ewig. Er hatte bloss einen kleinen Schönheitsfehler: Er war hässlich.

Vergessen Sie diese verfilzte Vergangenheit. Zwar ist der SUPER-RUSTIC-Nadelvlies von Forbo längstens so unzerstörbar, wie Filz es immer war. Doch

in Sachen Eleganz trennen ihn Welten:

11 sorgfältig abgestimmte Standard- und über 150 Spezialfarben, das moderne Aussehen sowie seine konkurrenzlose EDV-Tauglichkeit liessen ihn nicht nur bei der Telekurs AG zum Teppich der ersten Wahl werden. Auch Banken, Versicherungen,

Museen, Boutiquen und Tagesschaustudios haben Köpfchen bewiesen und in den SUPER-RUSTIC investiert. Denn kein anderer Teppich ist gleichzeitig so unglaublich langlebig und so gutaussehend.

Wenn Sie's nicht glauben, sollten Sie unsere Dokumentation verlangen. Sie werden sich wundern.

Forbo

Forbo-Teppichwerk AG
CH-8853 Lachen
Telefon 055/61 11 81

**SUPER-RUSTIC-Nadelvlies.
Der Wunderfilz von Forbo.**