

Objektyp: **Advertising**

Zeitschrift: **Das Werk : Architektur und Kunst = L'oeuvre : architecture et art**

Band (Jahr): **53 (1966)**

Heft 7: **Krankenhäuser**

PDF erstellt am: **20.09.2024**

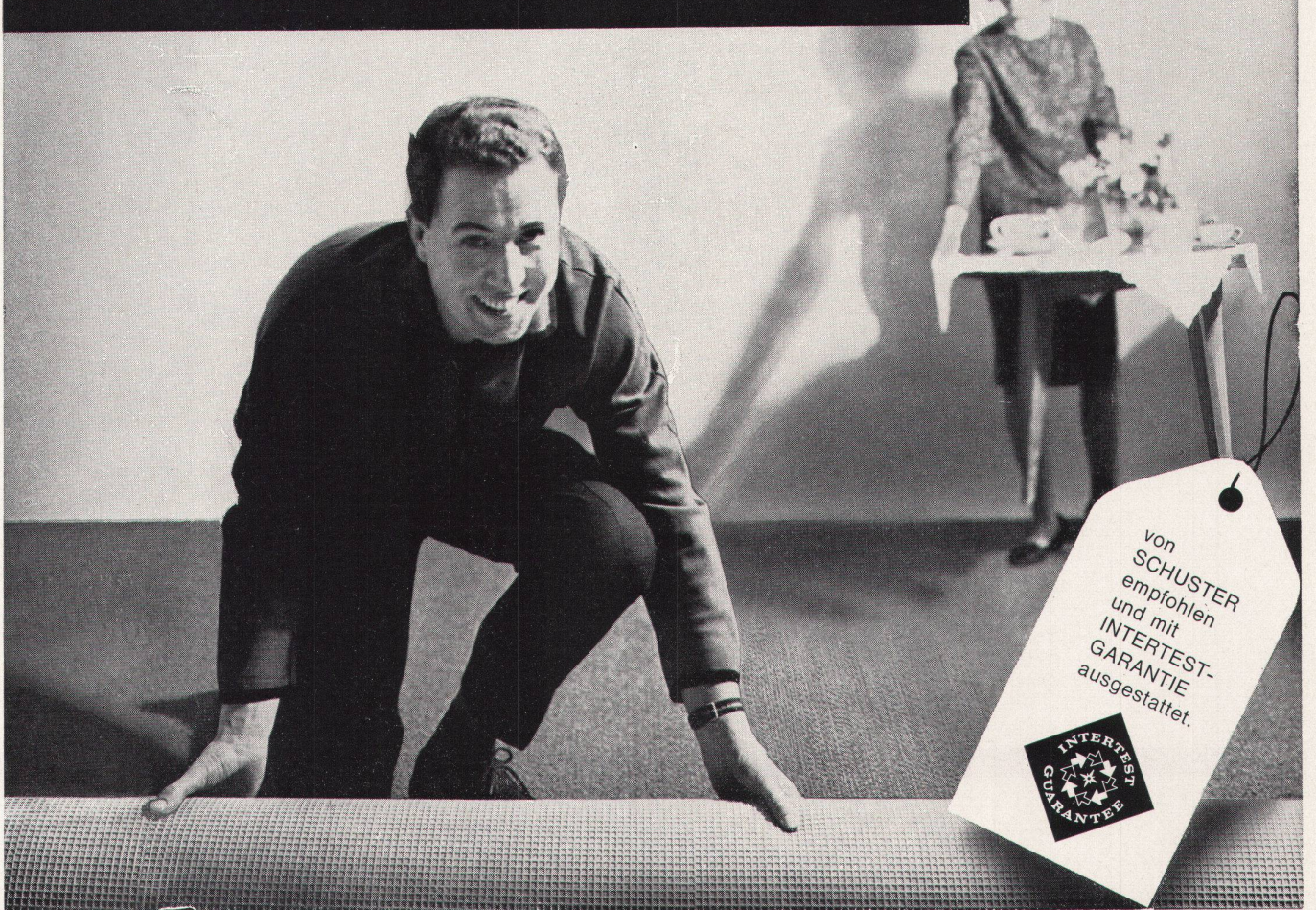
Nutzungsbedingungen

Die ETH-Bibliothek ist Anbieterin der digitalisierten Zeitschriften. Sie besitzt keine Urheberrechte an den Inhalten der Zeitschriften. Die Rechte liegen in der Regel bei den Herausgebern. Die auf der Plattform e-periodica veröffentlichten Dokumente stehen für nicht-kommerzielle Zwecke in Lehre und Forschung sowie für die private Nutzung frei zur Verfügung. Einzelne Dateien oder Ausdrucke aus diesem Angebot können zusammen mit diesen Nutzungsbedingungen und den korrekten Herkunftsbezeichnungen weitergegeben werden. Das Veröffentlichen von Bildern in Print- und Online-Publikationen ist nur mit vorheriger Genehmigung der Rechteinhaber erlaubt. Die systematische Speicherung von Teilen des elektronischen Angebots auf anderen Servern bedarf ebenfalls des schriftlichen Einverständnisses der Rechteinhaber.

Haftungsausschluss

Alle Angaben erfolgen ohne Gewähr für Vollständigkeit oder Richtigkeit. Es wird keine Haftung übernommen für Schäden durch die Verwendung von Informationen aus diesem Online-Angebot oder durch das Fehlen von Informationen. Dies gilt auch für Inhalte Dritter, die über dieses Angebot zugänglich sind.

Das ist PINGUIN



von
SCHUSTER
empfohlen
und mit
INTERTEST-
GARANTIE
ausgestattet.



**Nicht spannen — nicht kleben —
einfach ausrollen und weiter-
wohnen...**

diese Zauberformel gilt für PIN-
GUIN, den Auslegeteppich aus
100% Nylon mit Hafrücken aus
PVC-Stabilschaum. PINGUIN liegt
rutschfest und formbeständig auf
jedem Hartfussboden, lässt sich
auch unregelmässigen Formaten
anpassen, ist schön, warm und
elastisch. Prägante Oberfläche in
8 ausgesuchten Farbtönen... ein
idealer Wand-zu-Wand-Teppich.

Richtpreis pro m² ab Fr. 59.50
Ähnl. Artikel auch mit
Hafrücken ab Fr. 46.—



Schuster

| | |
|------------|------------------------------|
| ZÜRICH | Bahnhofstrasse 18 |
| ST. GALLEN | Multergasse 14 |
| BASEL | Aeschenvorstadt 57 |
| WINTERTHUR | E. Wirth AG. |
| BERN | Showroom Eigerstrasse 80 |
| LAUSANNE | Showroom Chemin de Mornex 34 |

Gemeinde Baden Ideenwettbewerb Planung Dättwil

Die Behörden der Stadt Baden erwarten planerische und städtebauliche Vorschläge für den heute noch ländlichen Stadtteil Dättwil, der ein Gebiet von 140 Hektaren umfaßt.

Teilnahmeberechtigt sind Architekten und Ingenieure, die seit dem 1. Jan. 1965 in den Kantonen Aargau, Basel-Land, Basel-Stadt, Bern, Luzern, Solothurn, Zug oder Zürich ihren Wohn- oder Geschäftssitz haben oder in der Gemeinde Baden heimatberechtigt sind.

Für 5-6 Preise steht eine Preissumme von Fr. 60 000, zuzüglich Fr. 10 000 für Ankäufe zur Verfügung.

Die Abgabetermine sind für die Pläne auf 15. Februar 1967 und für das Modell auf 1. März 1967 festgelegt.

Die Unterlagen können gegen ein Depot von Fr. 200 bezogen werden. Das Programm allein wird mit einem Einzahlungsschein zu Fr. 8 zugestellt.

Stadtplanung Baden, Rathausgasse 1, 5401 Baden, Telefon 056/2 75 55.

Kantone Zürich, Schwyz, Glarus und St. Gallen

Projektwettbewerb

Erstellung eines Technikums in Rapperswil. Die Regierungen der Kantone Zürich, Schwyz, Glarus und St. Gallen veranstalten einen Wettbewerb zur Erlangung von Entwürfen für die Erstellung eines Technikums (Ingenieurschule) in Rapperswil.

Teilnahmeberechtigt sind:

Alle Architekten, die seit mindestens 1. Januar 1965 in den ausschreibenden Kantonen Wohnsitz haben. Die Unterlagen können bis 20. August 1966 gegen Einzahlung von Fr. 100.- auf Postcheckkonto 90-644 (Staatskasse) vom Kantonalen Hochbauamt, Burggraben 20, 9000 St. Gallen, bezogen werden. Der Betrag wird unter den üblichen Voraussetzungen zurückerstattet. Eingabetermin für die Wettbewerbsarbeiten 30. November 1966.

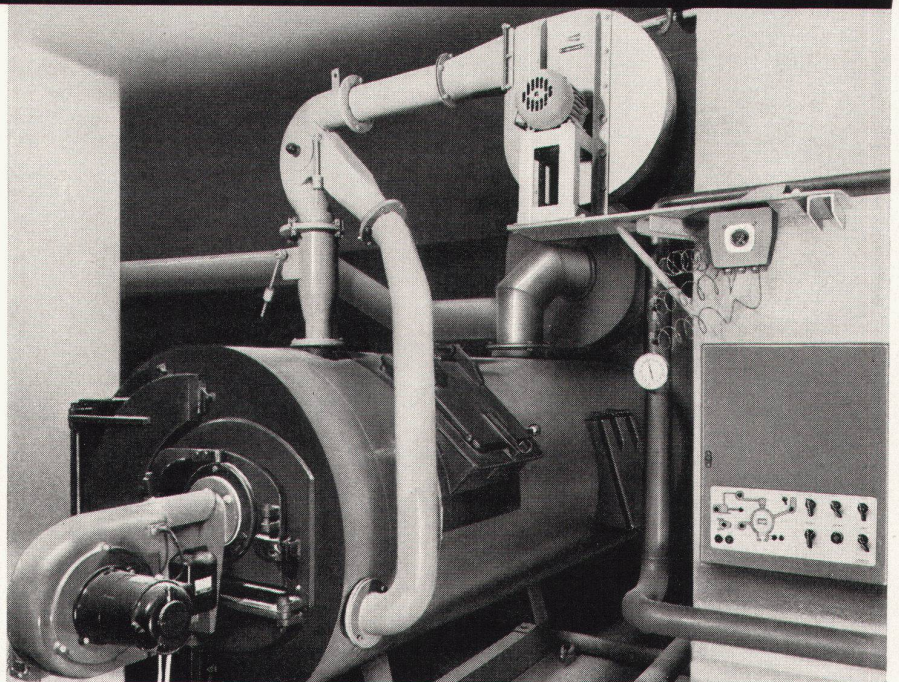
St. Gallen, 20. Mai 1966 Hochbauamt des Kantons St. Gallen

(Von der Wettbewerbskommission des SIA bewilligt)

Voll- automatische Späne- feuerungen

Unsere Referenz:

**300
Anlagen**



W Rüeeggsegger Luft- und Feuerungstechnische Anlagen. Äusserst exakte Projektierung und Ausführung.

Tobelhofstrasse 348, 8044 Zürich

Telefon 051/85 85 80