

Objektyp: **Advertising**

Zeitschrift: **Schweizer Ingenieur und Architekt**

Band (Jahr): **100 (1982)**

Heft 7

PDF erstellt am: **22.09.2024**

### **Nutzungsbedingungen**

Die ETH-Bibliothek ist Anbieterin der digitalisierten Zeitschriften. Sie besitzt keine Urheberrechte an den Inhalten der Zeitschriften. Die Rechte liegen in der Regel bei den Herausgebern. Die auf der Plattform e-periodica veröffentlichten Dokumente stehen für nicht-kommerzielle Zwecke in Lehre und Forschung sowie für die private Nutzung frei zur Verfügung. Einzelne Dateien oder Ausdrucke aus diesem Angebot können zusammen mit diesen Nutzungsbedingungen und den korrekten Herkunftsbezeichnungen weitergegeben werden. Das Veröffentlichen von Bildern in Print- und Online-Publikationen ist nur mit vorheriger Genehmigung der Rechteinhaber erlaubt. Die systematische Speicherung von Teilen des elektronischen Angebots auf anderen Servern bedarf ebenfalls des schriftlichen Einverständnisses der Rechteinhaber.

### **Haftungsausschluss**

Alle Angaben erfolgen ohne Gewähr für Vollständigkeit oder Richtigkeit. Es wird keine Haftung übernommen für Schäden durch die Verwendung von Informationen aus diesem Online-Angebot oder durch das Fehlen von Informationen. Dies gilt auch für Inhalte Dritter, die über dieses Angebot zugänglich sind.

Ein Dienst der *ETH-Bibliothek*  
ETH Zürich, Rämistrasse 101, 8092 Zürich, Schweiz, [www.library.ethz.ch](http://www.library.ethz.ch)

<http://www.e-periodica.ch>



**Schweizer  
Ingenieur und  
Architekt**

**Ingénieurs  
et architectes  
suisses**

**Ingegneri  
e architetti  
svizzeri**

Schweizerische Bauzeitung

Bulletin technique  
de la Suisse romande

**7/82**

100. Jahrgang  
11. Februar 1982

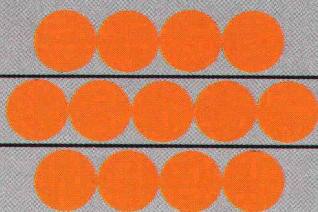
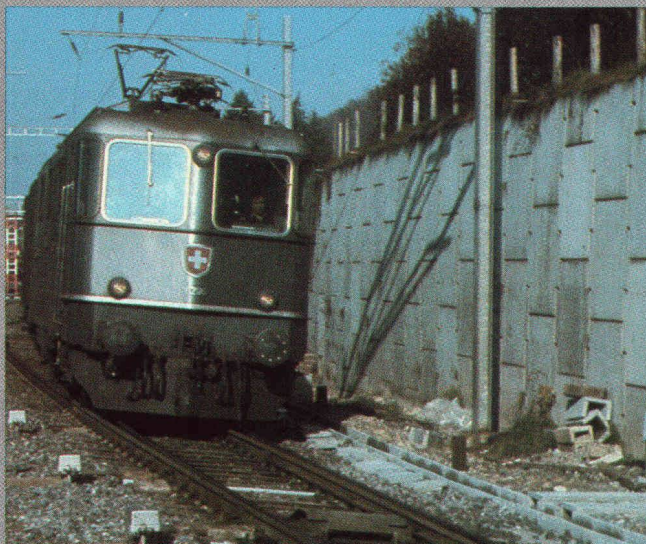
**Strukturwandel und Bauwirtschaft**

Strukturprobleme der  
Bauwirtschaft

Überprüfung von sechs  
Nationalstrassenstrecken

Bauen als Ausdruck der Zeit

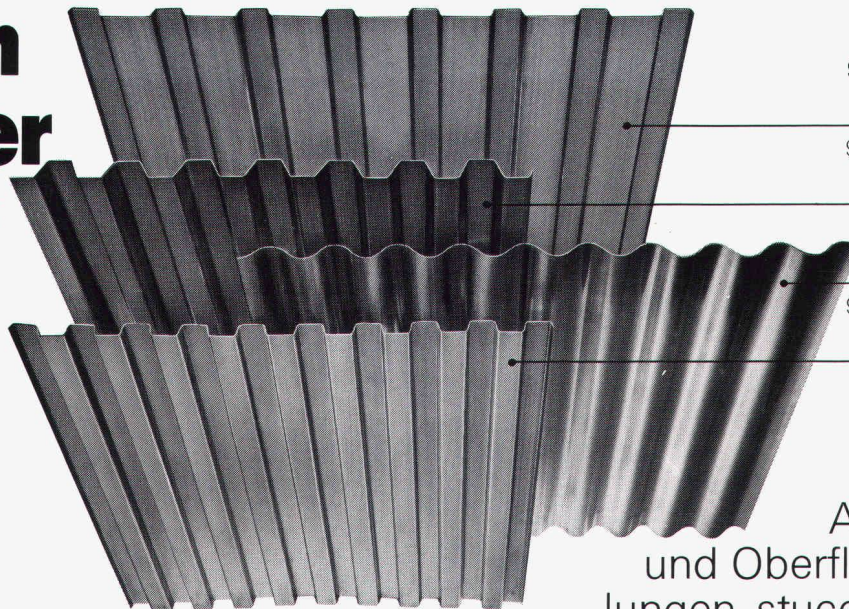
Registerkonforme Betonstähle



**Terre armée  
Bewehrte Erde**



# Aluminium Wellbänder für Dächer und Fassaden



Ab Lager:  
92601 Wellung 142 x 20 mm  
Längen: 4700, 7000 mm  
Materialstärke 0,7 mm

92201 Wellung 120 x 40 mm  
Längen: 5000, 7000 mm  
Materialstärke 0,85 mm

91201 Wellung 110 x 30 mm  
Längen: 4000, 7000 mm  
Materialstärke 0,85 mm

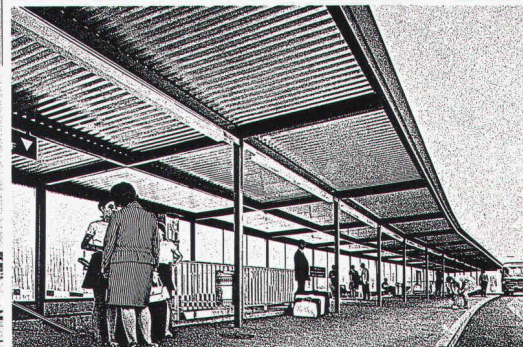
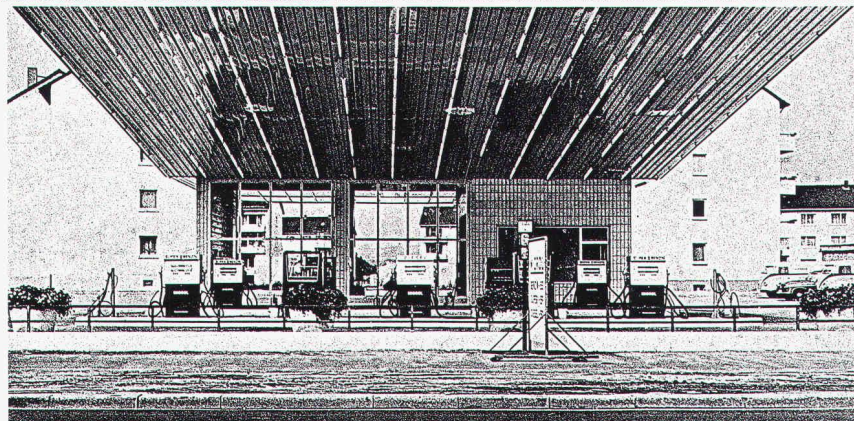
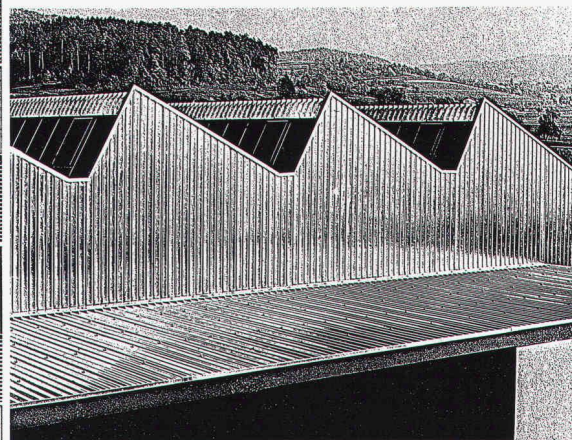
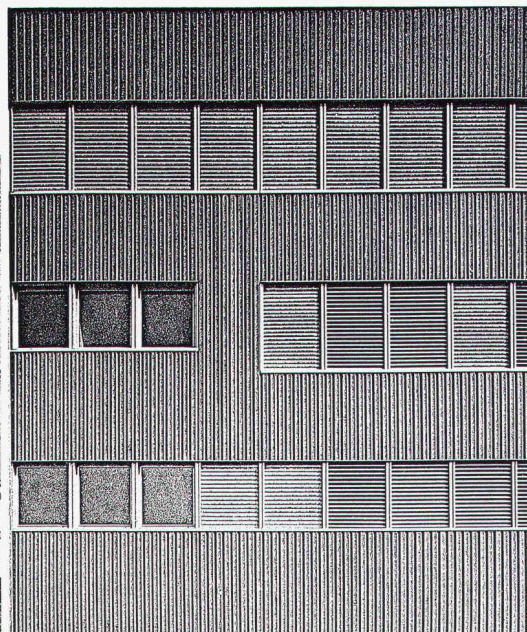
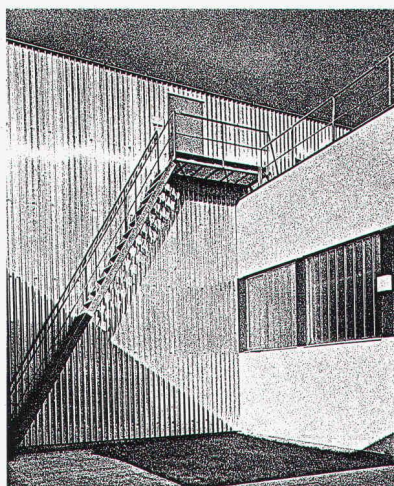
92104 Wellung 100 x 25 mm  
Längen: 5000, 7000 mm  
Materialstärke 0,70 mm

Ab Werk:  
Andere Formen  
und Oberflächenbehand-  
lungen, stuccogeprägt, ein-  
brennlackiert. Unsere Befestigungszu-  
taten erlauben rationelle Montage.

Aluminium-Wellbänder sind leicht und  
während Jahrzehnten witterungsbeständig.

ALLEGA für Aluminium

Bestell- und Beratungsdienst über Tel. 01/497 41 11



ALLEGA AG  
Buckhauserstr. 5  
8048 Zürich