

Objektyp: **Advertising**

Zeitschrift: **Schweizer Ingenieur und Architekt**

Band (Jahr): **100 (1982)**

Heft 42

PDF erstellt am: **22.09.2024**

Nutzungsbedingungen

Die ETH-Bibliothek ist Anbieterin der digitalisierten Zeitschriften. Sie besitzt keine Urheberrechte an den Inhalten der Zeitschriften. Die Rechte liegen in der Regel bei den Herausgebern.

Die auf der Plattform e-periodica veröffentlichten Dokumente stehen für nicht-kommerzielle Zwecke in Lehre und Forschung sowie für die private Nutzung frei zur Verfügung. Einzelne Dateien oder Ausdrucke aus diesem Angebot können zusammen mit diesen Nutzungsbedingungen und den korrekten Herkunftsbezeichnungen weitergegeben werden.

Das Veröffentlichen von Bildern in Print- und Online-Publikationen ist nur mit vorheriger Genehmigung der Rechteinhaber erlaubt. Die systematische Speicherung von Teilen des elektronischen Angebots auf anderen Servern bedarf ebenfalls des schriftlichen Einverständnisses der Rechteinhaber.

Haftungsausschluss

Alle Angaben erfolgen ohne Gewähr für Vollständigkeit oder Richtigkeit. Es wird keine Haftung übernommen für Schäden durch die Verwendung von Informationen aus diesem Online-Angebot oder durch das Fehlen von Informationen. Dies gilt auch für Inhalte Dritter, die über dieses Angebot zugänglich sind.

Ein Dienst der *ETH-Bibliothek*
ETH Zürich, Rämistrasse 101, 8092 Zürich, Schweiz, www.library.ethz.ch

<http://www.e-periodica.ch>

Schweizer Ingenieur und Architekt

Verlags-AG der Akademischen-technischen Vereine

Erscheint wöchentlich

100. Jahrgang 14. Oktober 1982 Heft 42/82

Offizielles Organ:

Schweizerischer Ingenieur- und Architektenverein (SIA)

Gesellschaft Ehemaliger Studierender der ETH Zürich (GEP)

Schweizerische Vereinigung Beratender Ingenieure (ASIC)

Redaktion

«Schweizer Ingenieur und Architekt»

Rüdigerstrasse 11
Postfach 630, 8021 Zürich
Tel. (01) 201 55 36

Redaktoren:
Kurt Meyer, Chefredaktor
Bruno Odermatt,
dipl. Arch. ETH/SIA
Bruno Meyer
dipl. Bauing. ETH/SIA

Druck:
Offset+ Buchdruck AG

Nachdruck von Bild und Text,
auch auszugsweise, nur mit Zu-
stimmung der Redaktion und
mit genauer Quellenangabe

Abonnemente

Schweiz:	Fr. 148.—	Ausland:	Fr. 158.—
1 Jahr	Fr. 78.—	1 Jahr	Fr. 82.—
½ Jahr	Fr. 5.50	½ Jahr	Fr. 6.50
Einzelnummer		Einzelnummer	

Postcheck: «Schweizer Ingenieur und Architekt», 80-6110 Zürich
Ermässigte Abonnemente für Mitglieder der GEP, des BSA, der
ASIC, für Studenten und Mitglieder des STV

SIA-Mitglieder erhalten die Zeitschrift direkt durch das **SIA-Generalsekretariat** zugestellt. **Adressänderungen** sind deshalb dorthin
mitzuteilen: Selnaustr. 16, Postfach, 8039 Zürich, Tel. (01) 201 15 70

SIA-Normen und Dokumentationen sind allein beim SIA-Generalsekretariat erhältlich, wo auch diesbezügliche Auskünfte erteilt werden: Selnaustr. 16, Postfach, 8039 Zürich, Tel. (01) 201 15 70

Anzeigenverwaltung

IVA AG für internationale Werbung

Hauptsitz:
Mühlebachstr. 43
8032 Zürich
Tel. (01) 251 24 50

Filiale Lausanne:
19, av. de Beaulieu
1004 Lausanne
Tel. (021) 37 72 72

zum Titelbild



Transparente Silikonkautschuk-Beschichtung

Wer kennt nicht die «Dächer» aus Kupferblech, oft mit grüner oder brauner Patina überzogen, die exponierte Fassadenteile vor Witterungseinflüssen schützen sollen? Nach Sanierungen sollen die Blechabdeckungen helfen,

historisch wertvolle Bausubstanz zu schützen und zu erhalten.

Doch sind diese «Dächer» nicht problemlos, so etwa im Anschlussbereich zum Baukörper. Metalle, besonders Kupferblech, erfahren bei thermischer Belastung eine beträchtliche Längenänderung. An historischen Bauten werden gerade solche Veränderungen zu Schwierigkeiten führen. Von der Bauphysik her wird die thermische Aufladung (bis 90°C) und die in ihrem Gefolge entstehenden Kondensate, angereichert mit löslichen Salzen, zusätzlich Schwierigkeiten bereiten. Alles Gründe genug, um ein neues System zu prüfen, wie es sich mit dem transparenten Silikonkautschuk anbietet.

Merz + Benteli AG
3172 Niederwangen

Inhalt

Energietechnik Wärmedämmung und Energiesparen: Grenzen einiger Grundsätze. Von <i>Olivier Barde</i> , Carouge-Genève	885
Bautechnik/Bauschäden Schäden beim Steildach durch Rückstauwasser. Von <i>Hansruedi Preisig</i> und <i>Peter Nadig</i> , Zürich und Flums	889
Bautechnik/Bauakustik Berechnung der Luftschalldämmung von zweischaligen Bauteilen aus biegeweichen Schalen. Von <i>Beat Kühn</i> und <i>Rudolf Blickle</i> , Unterägeri	893
Heizungstechnik Der Jahreswirkungsgrad von öl- oder gasbefeuerten Heizanlagen. Einflussgrößen und Berechnung. Von <i>René Weiersmüller</i> , Schlieren	896
Bauphysik Das «Lüftungs-Forschungszentrum» der Internationalen Energieagentur – eine Zwischenbilanz. Von <i>Peter Hartmann</i> , Dübendorf	901
Architektur Biologisch-solares Bauen, erläutert an vier Reihenhäusern in Bubikon-Wolfhausen. Von <i>Hansruedi Bolliger</i> , Meilen	904
Wettbewerbe Tramdepotareal Tiefenbrunnen in Zürich-Riesbach	909
SIA-Fachgruppen Bericht über die Studientagung der FBH in Lugano: «Brücken-, Tunnel- und Strassenbau im Gebirge»	916
SIA-Sektionen Winterthur und Schaffhausen: 1986 – mit 120 km/h durch die Leventina. Aargau: Personalbörse für SIA-Projektierungsbüros. Thurgau: Stellungnahme zum Schlussbericht der Kommission Biel	917
Tagungsberichte IVBH-Symposium 1982 in Washington DC	917
SIA-Mitteilungen Aktuelles aus dem Normenschaffen Vernehmlassung zur Norm SIA 370/21: «Aufzüge für die Förderung von Gütern, mechanisches Beladen und Entladen»	919
Neuerscheinungen Unterhalt, Instandsetzung und Sanierung von Brücken. Kollision von Schiffen mit Brücken und «Offshore»-Bauten	920
Braune Seiten Laufende Wettbewerbe Wettbewerbsausstellungen. Aus Technik und Wirtschaft Firmennachrichten. Tagungen Weiterbildung. Stellenvermittlung SIA/GEP	B 161 B 162 B 163 B 164
Ingénieurs et architectes suisses	
Adresse: 27, av. de Cour, 1007 Lausanne	
No 20/1982	
Tableau des concours	B 109
Carnet des concours	B 110
Expositions	B 110
Congrès	B 111
Bibliographie	B 112, 278, B 115
Aménagements hydrauliques Quelques problèmes liés à l'aménagement des grands ouvrages hydrauliques en région tropicale, par <i>André Mermoud</i>	269
Vie de la SIA	275
Actualité	278
Sécurité des constructions Les prescriptions sur la police du feu en Suisse, par <i>Urs Glaus</i> et <i>Hansuli Kuhn</i>	279
Industrie et technique	282, B 113
Produits nouveaux	B 113
Documentation générale	B 115

Damit der Dachstock eine gute Stube wird: SarnaRoof.



Bitte schicken Sie mir Ihre ausführliche Dokumentation über SarnaRoof, das Unterdachsystem für Steildächer.
 Telefonieren oder Coupon einsenden an: Sarna Kunststoff AG, CH-6060 Sarnen, Postfach, Tel. 041-66 0111

Name

Strasse

Ort/PLZ

Telefon

SA

Nicht ohne Stolz möchten wir Ihnen eine Entwicklung vorstellen, die für den Neubau und die Sanierung von Steildächern einen entscheidenden Fortschritt bringt: Das SarnaRoof Unterdach. Es besteht aus der Kombination von eigens entwickelten und erprobten Materialien sowie Verlegetechniken. Dieses einzigartige SarnaRoof-System ermöglicht es uns, jedes schuppenartig eingedeckte Steildach absolut wind- und wasserdicht zu machen, die kostbare Wärme in den Innenräumen zu halten und dadurch zusätzlichen Wohnraum zu gewinnen.

Wenn Sie sich von unserem SarnaRoof Unterdach-System Vorteile versprechen und genau wissen wollen, wie es ausgeführt wird, dann fordern Sie unsere ausführliche Dokumentation an. Es ist der erste Schritt, ein SarnaRoof-Spezialist zu werden.



Das Mauerwerk, das Wärme speichert

Der Durisol-Mauerstein, in Jahrzehnten bewährt und weiter entwickelt, nimmt Sonnenwärme auf und speichert sie. Eben diese Sonnenwärme wird Stunden später in der kühlen Nacht wieder abgegeben. In der täglichen Wiederholung entsteht so ein steter Temperatenausgleich. Der Tag ist kühler, die Nacht wärmer. Für die Bewohner eines solchen Hauses erhöht sich ganz entschieden die Wohnbehaglichkeit.

Durch das Zusammenspiel von Wärmespeicherung, hoch entwickelter Wärmeisolation und einem idealen Feuchtigkeitshaushalt ist das atmende Durisol-Mauerwerk hervorragend auf die Umwelt eingestellt.

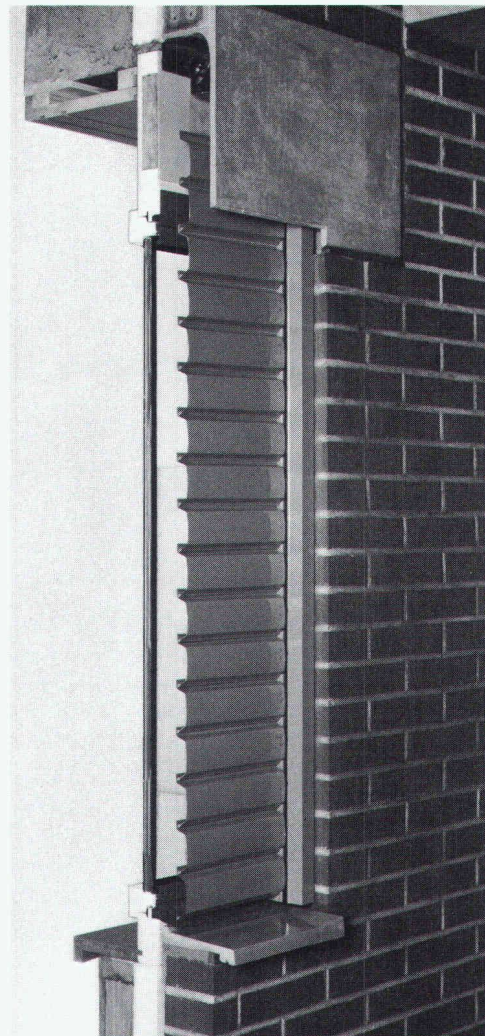
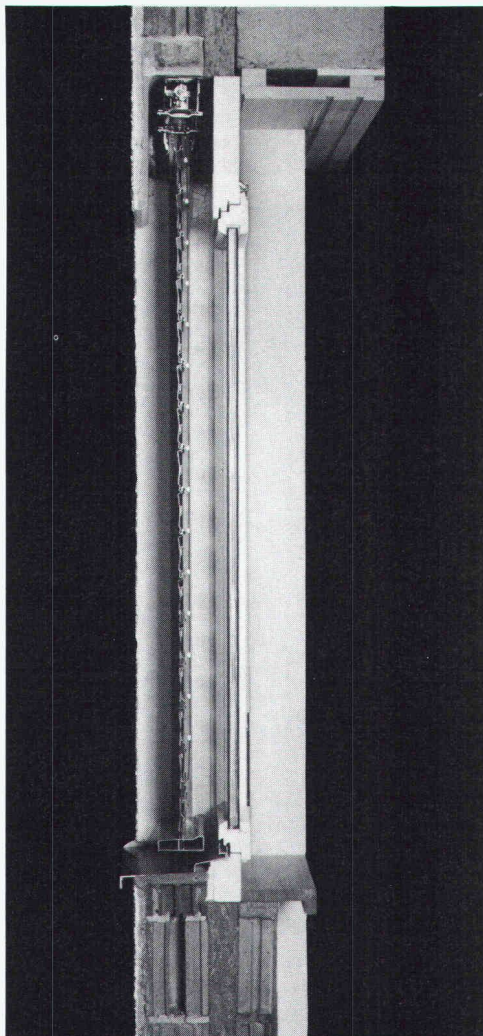
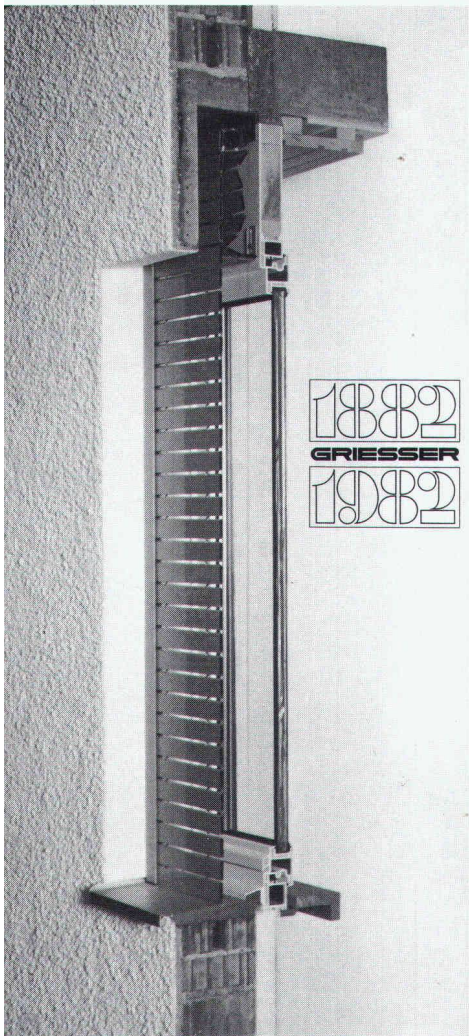
Diese Eigenschaften verdankt der Durisol-Mauerstein seiner natürlichen Zusammensetzung aus Holzspan und Zement. Er verdankt sie aber auch dem Betonkern sowie dem zusätzlichen Isolationsmaterial und seiner über Jahrzehnte entwickelten Konstruktion.

Mit Durisol stehen Sie tatsächlich auf der Sonnenseite.

Durisol

GRIESSER-STOREN sparen Energie, und bieten mehr Sicherheit . . .

- . . . sparen Energie,
weil die Lamellen auch nach Jahren
gut schliessen.
- = geringe Luftbewegung zwischen Store
und Fenster.
- = bessere Isolation gegen die Kälte.
- . . . bieten mehr Sicherheit,
weil sie sich in der untersten Stellung
automatisch verriegeln.



Leichtmetall-Faltrolladen Rolpac®

Die Rolpac Rolladen, der das Isolationsproblem löst, weil sich der schlecht isolierende Rolladenkasten erübrigt. Vermindert, wenn gänzlich geschlossen, den Wärmedurchgang bei einem Fenster mit 2-facher Isolierverglasung um ca. 30%. Für Wohnbauten die wirtschaftlichste Lösung.

In obigen Bild sind die Stäbe geöffnet für Licht- und Luftdurchlass.

Metallverbund-Raffstore Grinotex®

Die Store mit der wesentlich erhöhten Stabilität durch ausschliessliche Verwendung von Metall- und Kunststoffteilen. Auch nach Jahren gänzliche Schliessung der Lamellen, weil die Lamellentragverbindung aus rostfreien Stahldrahtseilen keiner Alterung (Dehnung und Schrumpfung) unterworfen ist. Dies bewirkt eine ca. 15% bessere Isolation des Fensterelementes. Die Store mit der grossen Leistung zum günstigen Preis.

Ganzmetallstore Metalunic®

Die stabilste Mehrzweckstore, welche die Funktionen von Rolladen und Lamellenstoren vereinigt. Die Store für höchste Ansprüche. Seit 1969 an vielen hunderten von Objekten, Schulen, Spitälern, Verwaltungsbauten, Industriegebäuden, Geschäfts- und Wohnhäusern – erprobt und bewährt.

Bitte verlangen Sie unsere Dokumentation, ein unverbindliches Angebot, oder wenden Sie sich einfach an die nächste Filiale. Unsere Spezialisten werden Sie gerne beraten.

Wichtigste Anwendungsbereiche

	ROLPAC®	GRI-NO-TEX®	METALUNIC®
Wohnhäuser	●	●	●
Schulen		●	●
Spitäler		●	●
Krankens- und Pflegeheime	●	●	●
Geschäftshäuser		●	●
Verwaltungsgebäude		●	●
Industriebauten	●	●	●

Filialen und Vertretungen:

ASEL 061/73 70 00 ● BERN 031/25 28 55 ● CADENAZZO 029/62 23 38 ● CHUR 081/24 10 68 ● GENÈVE 022/82 77 66 ● KREUZLINGEN 072/72 50 56 ● LAUSANNE 021/26 18 40 ● LUZERN 041/22 72 42 ● MÜNCHEN 089/25 96 12 ● NIEDERLENZ 064/51 51 71 ● ST. GALLEN 071/25 66 65 ● THUN 033/36 36 44 ● VENTHÔNE (SIERRE) 027/55 07 54 ● WINTERTHUR 052/25 60 21 ● ZÜRICH 01/241 73 33

GRIESSER

GRIESSER AG 8355 AADORF
052 / 47 05 21

Kein Schritt ist für die gopor-T/SE zu laut.

Ganz egal wer da herumtrampelt, die gopor-T/SE Trittschall-Isolation ist eine wirksame Lärm-bekämpfung. Sie reduziert den Wärmediebstahl zwischen den Stockwerken und garantiert durch hohe Wohnqualität für zufriedene Hausbewohner. Geringe Setzungswerte ersparen Ihnen ausserdem noch viel Ärger.

Was sonst noch für die gopor-T/SE spricht?
– Hautfreundliche Verlegung bei hoher Arbeitsleistung. Das sind Argumente, Fakten, die einfach für sich sprechen!



Die folgenden bedeutenden Fussbodenheizungs-Systemhalter wissen warum sie die gopor-T/SE Trittschall-Isolation empfehlen.

 **MULTIBETON**

Wir empfehlen gopor-T/SE, weil sämtliche technischen Daten uns voll überzeugen.

Schärer

Fussbodenheizungs-System

Die gopor-T/SE entspricht in allen Belangen meinen Anforderungen.

STRA@MAX

Für uns ist das Beste gerade gut genug – darum gopor-T/SE.

TA HUBER

Fussbodenheizung

Die gopor-T/SE empfehlen wir aufgrund ihres idealen Kosten/Nutzenverhältnisses.

 **unitex**®

Bodenheizung

Hat nur die besten Erfahrungen mit der gopor-T/SE gemacht und kann sie nur weiter empfehlen.

Coupon

Auch wir möchten mehr über
die hervorragenden Eigenschaften der
gopor-T/SE erfahren. Senden Sie uns bitte
umgehend die angekreuzten Informationen:
 Technischer Prospekt Muster
 EMPA Untersuchungsbericht
 Praxis Untersuchungsbericht direkt vom Bau

Name
Adresse
Plz./Ort



Achtung,

nur die gopor-T/SE-Platte
garantiert absolute Spitzen-
werte (VM 38 dB). Viele
Nachahmungen erfüllen nicht
einmal die untersten Trittschall-
Anforderungen gemäss
SIA-Norm! Darum ist jede Platte
so gekennzeichnet.



Kunststoffwerk AG
CH-8226 Schleithem SH
Telefon 053/6 47 21
Telex 76723 gonon-ch

Das sind Pan-Isovit-Trümpfe:

1. Fernwärme-Forschung

2. Fernwärme-Beratung

3. Fernwärme-Service

4. Fernwärme



Know-how

Energie sparen kennt keine Grenzen...

Vor bald 20 Jahren – längst bevor das Energieproblem zum weltweiten Schreckgespenst wurde – haben wir mit Pan-Isovit auf wirtschaftliche Dämmdicken und minimalen Gesamtwärmeverlust geachtet. Die Entwicklung hat uns recht gegeben: es ist höchste Zeit, von Fernwärme zu sprechen – höchste Zeit, an Pan-Isovit zu denken.

Fernwärme-Know-how. Was heisst das?

Praktische Erfahrung seit 1963 in Herstellung und Verlegung, eine Vielzahl von Untersuchungen, verschiedene Langzeitversuche, ständiges Mitwirken bei Forschungsprojekten, enger Kontakt mit Wissenschaftlern... und vor allem über 4 Millionen Meter verlegte Pan-Isovit-Rohre haben uns – und damit unseren Kunden Sicherheit gegeben. Wenn das Pan-Isovit-Team die Baustelle verlässt, ist Ihre Fernwärme-Verteilung sichergestellt.

Extreme Beispiele legen Zeugnis ab...

Pan-Isovit-Rohre in 3800 Metern Höhe, unter Meereshöhe, im Grundwasser, unter Flugpisten, usw. Nutzen Sie unsere Erfahrung und unser Know-how. Profitieren Sie von unserer Beratung, von unserer Betreuung.



Isovit AG Isolierwerk
Meier-Schenk-Gruppe

8105 Regensdorf-Zürich, Riedthofstr. 212, Tel. 01/840 1684

Deutschland, Schweden, Belgien, Frankreich,
Österreich, Norwegen, Holland, England

PAN-ISOVIT  **PAN-ISOVIT** **PAN-ISOVIT** **PAN-ISOVIT**

Wir möchten Näheres über das Pan-Isovit-System erfahren.
 Senden Sie uns Unterlagen. Rufen Sie uns an.
Firma: _____
Sachbearbeiter: _____
Ort: _____
Telefon: _____

Oft die bessere Lösung –

Laich Spritz- beton, z.B.:

für die Instandsetzung
von Bauten aus Mauerwerk
und Beton,

zur Sicherung von
Felswänden und Hängen,

zur wasserdichten
Auskleidung von Becken
und Bassins,

als endgültiger Ausbau
von Stollen, Tunneln
und Kavernen,

zur Sanierung von
Wasserbauten.

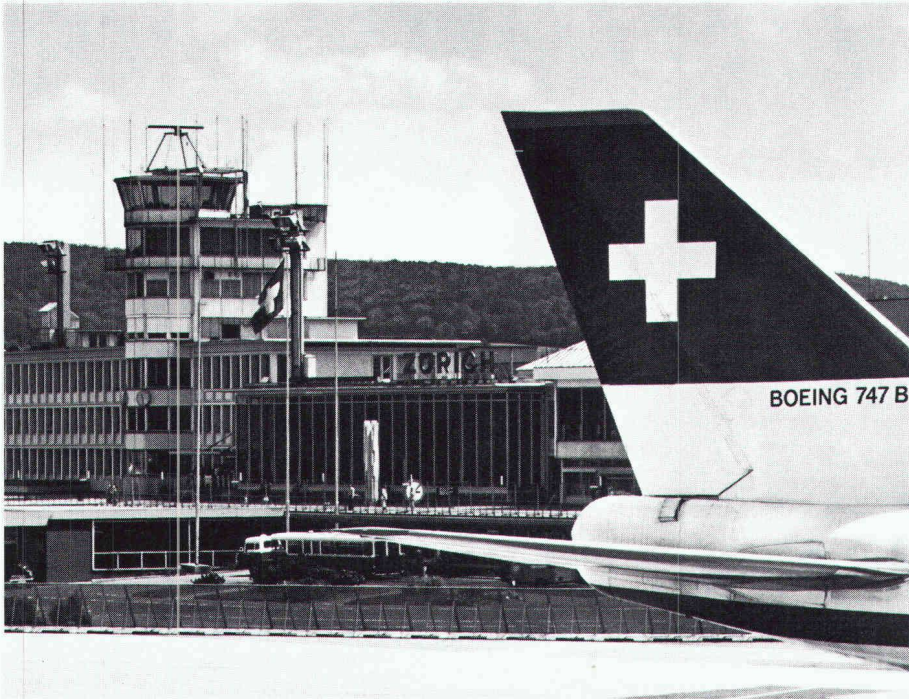
Bild: Mit Spritzbeton instandge-
stellte Naturstein-Kunstabauwerke der
Jura-Bahnen in Bonfol JU
(ausgeführt 1971)

E. Laich SA
6671 Avegno/TI
T 093 - 81 17 22

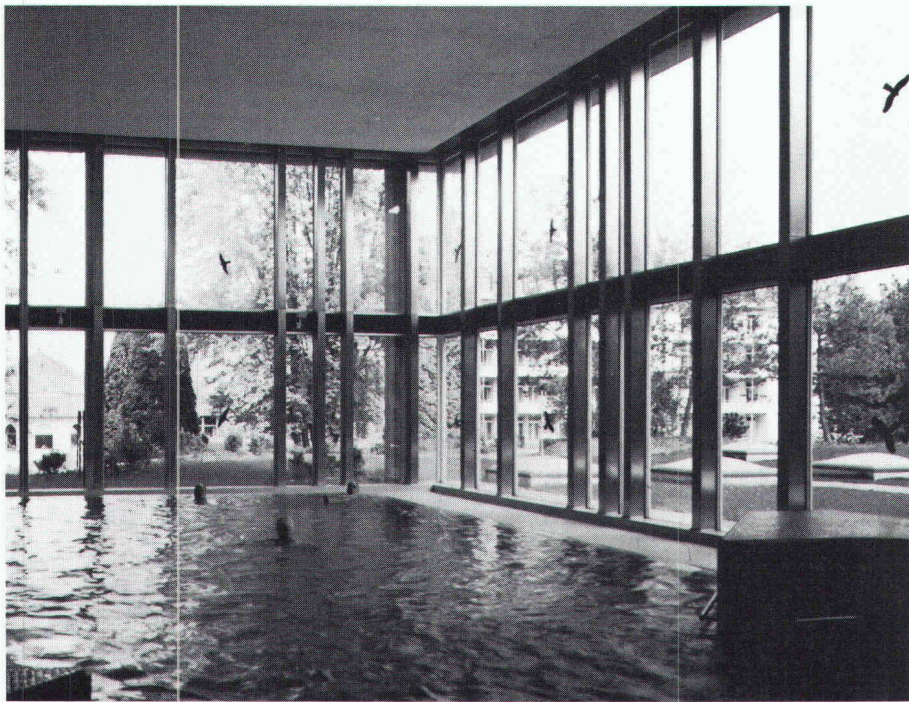


LAICH SA

Wir sind erfahrene,
faire und
pünktliche Partner.
Auf uns ist Verlass.



Kunststoff- Fenster SYSTEM COMBIDUR Optimaler Schallschutz



Optimale Wärme- dämmung

Fenster müssen heute zwei wichtige Schutzfunktionen erfüllen: Vor kostspieligen Heizenergieverlusten bewahren und lästige Lärmimmissionen verhindern. Kunststoff-Fenster *System Combidur* lösen diese Aufgabe optimal. Die Qualität eines Fensters lässt sich am besten in extremen Problemsituationen beweisen: Die effiziente Schalldämmung bei einem Flughafentower und die garantierte Wärmeisolation eines Hallenbades dokumentieren die hervorragenden Eigenschaften des Kunststoff-Fensters *System Combidur*. Die Gebrüder Kömmerling GmbH – Nr. 1 der Profilverhersteller für Kunststoff-Fenster

in Europa – liefern mit ihrem vielfältigen Profilsortiment die Grundlage für das *System Combidur*, ein Kunststoff-Fenster mit Stahlprofilen ausgesteift, aus schlagfestem, korrosionsbeständigem Hostalit Z und hervorragenden Wärmedämm- und Schallschutzwerten. Geschulte Fachbetriebe, die laufend über den modernen Fensterbau informiert werden, bürgen für eine Verarbeitung nach schweizerischen Qualitätsmassstäben. Das hochwertige Material und die qualitätsbewusste Verarbeitung des Kunststoff-Fensters *System Combidur* bieten die Gewähr für optimalen Schallschutz und Wärmedämmung.



Ich interessiere mich für die Dokumentation über Kunststoff-Fenster *System Combidur* und bitte um kostenlose Zustellung.

Name: _____

Beruf: _____

Strasse: _____

PLZ/Ort: _____

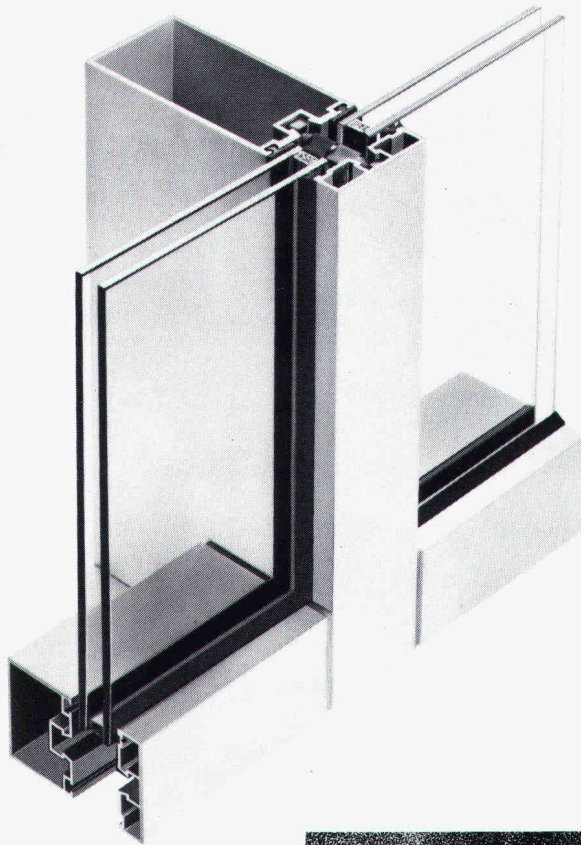


Bitte senden an
Gebrüder Kömmerling GmbH
Verkaufsbüro Schweiz
Postfach 4
CH-8262 Ramsen

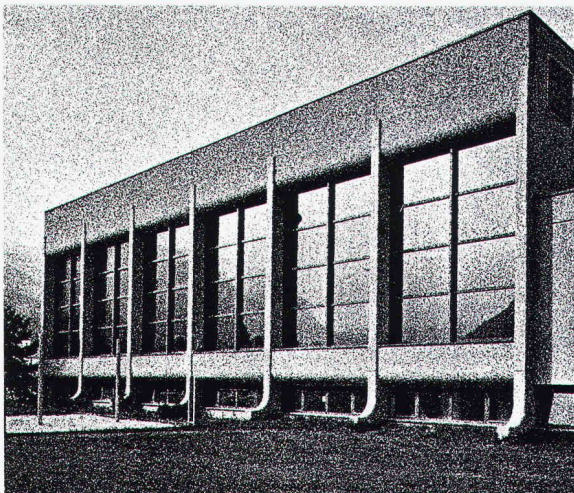
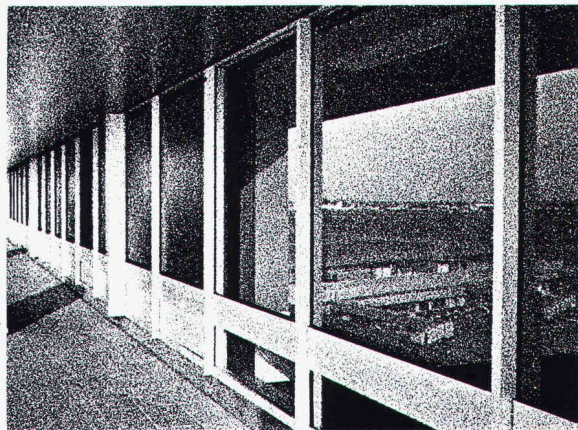
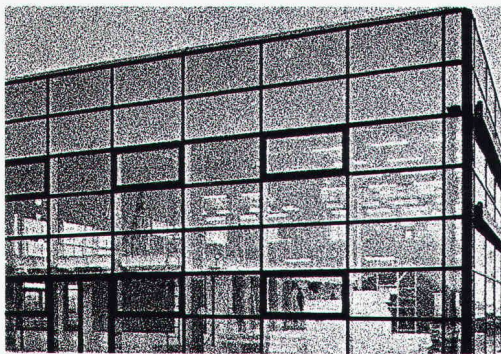
AS-200 Metallbau- system für wärme- gedämmte Fassaden- konstruk- tionen



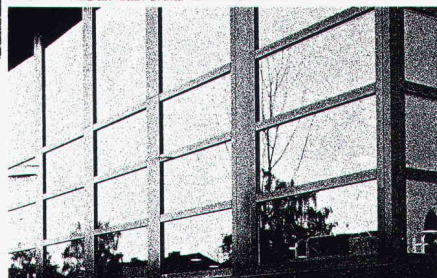
ALLEGA für Aluminium



Mit diesem bewährten ALUSUISSE-System konstruiert der Metallbauer energie- und kostensparende Fassaden. ALLEGA liefert Profile + Zubehör. Profitieren Sie vom ALUSUISSE-Know-how und vom ALLEGA-Service.



Vente en Suisse romande
et Tessin:
METALLICA SA
av. Vinet 19, 1002 Lausanne
Tél. 021/37 55 81



ALLEGA AG
Buckhauserstr.5
8048 Zürich
Tel. 01/497 41 11



Gehen Sie bei der Wärmedämmung auf's Ganze.



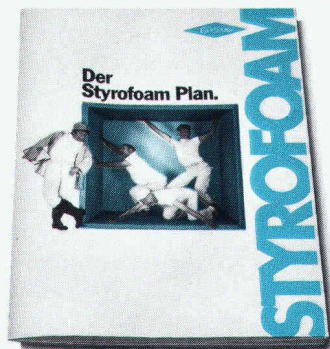
Mit dem Styrofoam Plan.

Jetzt brauchen Sie nur noch den Styrofoam* Plan, um sich für die richtige Wärmedämmung zu entscheiden. Für das Dach, die Fussböden, die Wände und den Erdbereich.

Styrofoam ist extrudierter Polystyrol-Hartschaum mit einer geschlossenen Zellstruktur. Das bedeutet hervorragende Dämmwirkung, praktisch keine Wasseraufnahme und hohe mechanische Festigkeit. Einfacher gesagt, Styrofoam hat die beste Kombination aller Eigenschaften, die Sie für eine dauerhafte Wärmedämmung brauchen.

Mit dem Styrofoam Plan ist

es für Sie ganz einfach, die richtige Type und Grösse der Wärmedämm-Platten auszuwählen. Diese Broschüre zeigt Ihnen die Vielzahl der Möglichkeiten. Sie sollten sie noch heute anfordern.



Ich möchte mehr wissen über den Styrofoam Plan.
Mein Einsatzbereich für Styrofoam:

21014 SIA/A

Name: _____

Funktion: _____

Firma: _____

Adresse: _____

Telefon: _____

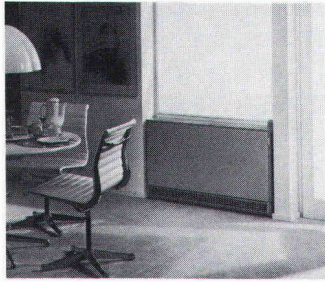
Bitte einsenden an: Dow Chemical
Europe S.A., Austr. 44, CH-8045 Zürich.

Styrofoam wird in der Schweiz vertrieben durch die WANCOR AG, Regensdorf, Bern und Muttenz.



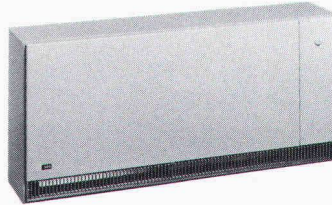
*Warenzeichen -
The Dow Chemical
Company

Wärmespeicher



Mehr Komfort und weniger Bedienungsaufwand bietet kein anderes Heizsystem. Für jeden Raum gewünschte

Temperatur individuell regulierbar. Kein Beschaffen und Lagern von Brennstoffen. Keine Unterhaltsarbeiten. Kein Sauerstoffverbrauch,

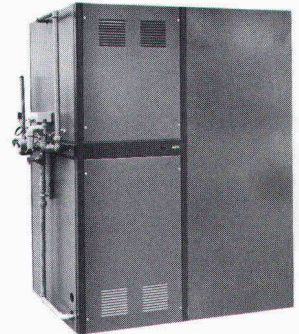


keine Abgase und Verbrennungsrückstände. Vollautomatischer Betrieb mit günstigem Nachtstrom und witterungsabhängiger Steuerung. AEG Wärmespeicher gibt es mit verschiedenen Abmessungen und Anschlusswerten, auf Wunsch mit Dekorfronten oder Kachelverkleidungen. Dank der einfachen Installation eignen sich Wärmespeicher auch vorzüglich für Altbauanierungen.

Zentral-speicher

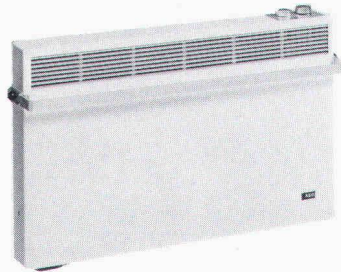
Auch beim Einbau eines AEG Elektro-Wärmwasser-Zentral-speichers entfällt die Wartung von Tank, Brenner und Kamin und der Raum für die Brennstofflagerung kann für andere Zwecke sinnvoll genutzt werden. Das Heizwasser wird mit preiswertem Nachtstrom erwärmt, in wärmege-dämmten Behältern gespeichert und dem Heizsystem ent-

sprechend der gewünschten Raum- und der herrschenden Aussentemperatur zugeführt. AEG Zentralspeicher gibt es im Baukastensystem – bestehend aus Heizkesselschrank und einem oder mehreren Speicherbehältern, die **problemlos in bestehende Objekte eingebracht** werden können – oder als **Kompaktanlage für Neubauten**.



Direktheiz-geräte und Konvektoren

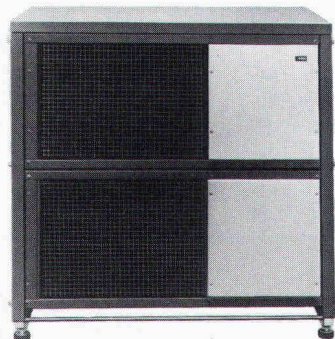
AEG Direktheizgeräte und Konvektoren werden sowohl zur Zusatz- und Übergangsheizung, als auch zur Vollraumbeheizung verwendet. Besonders geeignet sind sie zur Beheizung von Badezimmern, Dielen, Hobby- und Hausarbeitsräumen. In den Übergangsmonaten ersetzen



sie in idealer Weise die Hauptheizung. Das vielfältige Sortiment umfasst: Konvektoren für Wohnraum und Bad, Ventilatorschnellheizer, Quarz- und Badezimmerstrahler, Frostwächter.



Wärmepumpe



Die AEG Wärmepumpe besteht aus zwei Wärmetauschern und einem geschlossenen Kältekreislauf. Darin wird die Aussenluft auf eine höhere Temperatur hochgepumpt und diese Wärme ans Heizungswasser abgegeben. Dank der neuartigen Modulbauweise kann die Heizleistung dem jeweiligen Wärmebedarf individuell

angepasst werden. Die AEG Wärmepumpe wird parallel zu einem Öl-, Gas- oder Elektroheizkessel eingesetzt. Bis zu einer Aussentemperatur von +2°C vermag sie den Wärmebedarf zur Beheizung eines Hauses der Luft zu entziehen. Bei tieferen Temperaturen wird automatisch auf den Heizkessel umgeschaltet.

Mauerwerkarmierung oder Mauerwerksarmierung?

Wir sagen einfach:

murfor®



- murfor ist eine feuerverzinkte Lagerfugenarmierung aus Stahl III, die einfach ins Mörtelbett eingelegt wird.
- murfor erhöht die Gebrauchssicherheit des Mauerwerks (z. B. Durchbiegung, thermische Einwirkung, Krafteinleitungen).
- murfor als statische Armierung dimensioniert, erhöht den Widerstand des Mauerwerks bei horizontaler und vertikaler Beanspruchung.
- murfor ist aus Elementen à 3,05 m und Längsdrahtdurchmessern von 4 und 5 mm in der ganzen Schweiz lieferbar. Das Sortiment umfasst Elementbreiten von 6 bis 25 cm.
- murfor-Unterlagen erhalten Sie bei Ihrer Verkaufs- und Beratungsstelle.

ZZ

ZÜRCHER ZIEGELEIEN

Zürcher Ziegeleien
Giesshübelstr. 40
Postfach, 8021 Zürich
Tel. 01/35 93 30

J. Schmidheiny + Co. AG
St.-Leonhard-Str. 32
Postfach, 9001 St. Gallen
Tel. 071/22 32 62

Baustoffe AG Chur
Pulvermühlestr. 81
Postfach, 7001 Chur
Tel. 081/24 46 46

Hard AG Volketswil
8604 Volketswil
Tel. 01/945 45 41

Keller AG Ziegeleien
8422 Pfungen ZH
Tel. 052/31 10 21

Verkaufsstelle GOZ Aargau
Graben 10
5000 Aarau
Tel. 064/22 15 88

Verkaufsstelle GMZ Luzern
Sempacherstr. 14
6002 Luzern
Tel. 041/23 60 42

Verkaufsstelle VZBS
Bern-Solothurn
Bernstrasse 123
3052 Zollikofen
Tel. 031/57 05 55

Backstein AG Allschwil
Binningerstr. 90
4123 Allschwil
Tel. 061/63 57 57

Sergio Merotto
6951 Lugaggia
Tel. 091/91 34 32

BTR Prêbêton SA
1023 Crissier
Tel. 021/34 97 21

Wer macht was?

Fachfirmenverzeichnis

Abdichtungen

KUNSTSTOFF-TECHNIK
Aktienges. Himmler, 8041 Zürich
Frymannstr. 15, Tel. 01/482 88 88

Alte Brunnen (Naturstein)

HAAS, 3151 Riffenmatt
Tel. ☉ 031/93 53 17

Architekturmodelle

ATELIER 7, M. Fricker
Klosbachstrasse 123, 8032 Zürich
Tel. 01/47 92 67

KREBSER MODELLBAU
Dorfstrasse 8, 8307 Effretikon
Tel. 052/32 10 16

H. Schalk, 8050 Zürich
Thurgauerstr. 70, Tel. 01/302 64 11

Werner Schnüriger, 8953 Dietikon
Moosmattstr. 16, Tel. 01/740 27 57

Modellbau Zaborowsky
Inhaber D. Raffainer
Neumarkt 10, 8001 Zürich
Tel. 01/252 22 16

Bauaustrocknung

Roth-Kippe AG, 8045 Zürich
Giesshübelstr. 96, Tel. 01/461 11 55

Baugrunduntersuchungen

BBL Baulaboratorium AG
4132 Muttentz/Basel, Tel. 061/61 33 14

Geotechnisches Büro
P. Kiefer + R. Studer AG
4153 Reinach BL, Tel. 061/76 94 76
Fundamentstechnik, Erdbaulabor

GEOTEST AG
3052 Zollikofen, Tel. 031/57 20 74
9008 St. Gallen, Tel. 071/24 87 10
8955 Oetwil a. L., Tel. 01/748 26 85
1785 Cressier FR, Tel. 037/74 17 72
1037 Etagnières, Tel. 021/91 10 85

SIEBER CASSINA MOSER
Beratende Geologen und Ingenieure
8008 Zürich, Tel. 01/252 75 60
4600 Olten, Tel. 062/22 65 85
3074 Muri b. Bern, Tel. 031/52 52 31

Boden-Isolier-elemente

System Legatherm und GANTNER
Leganorm AG, Feldstrasse 31
8400 Winterthur, Tel. 052/25 26 16

Bolzschweisstechnik

Betonanker + Kopfbolzendübel
NELSON-Bolzschweisstechnik
8004 Zürich, Tel. 01/242 33 66

Elektronische Datenverarbeitung

FIDES RECHENZENTRUM
8002 Zürich, Bleicherweg 33
Lokale Rechenzentren in:
Basel, Bern, Genf, Lausanne

Erschütterungs-Messungen

Geotechnisches Büro
P. Kiefer + R. Studer AG
4153 Reinach BL, Tel. 061/76 94 76

GEOTEST AG
(s. Baugrunduntersuchungen)

HEIERLI AG, Ingenieurbüro
Culmannstrasse 56, 8033 Zürich
Tel. 01/363 06 60

Faltwände

Rosconi AG, 5612 Villmergen
Tel. 057/22 94 30

Fassadenplanung

Metallbau-Planung J. F. Meyer
6006 Luzern, Seeburgstr. 20
Tel. 041/31 20 88

Feuchtigkeitsmessgerät

H. T. Hauenstein AG, Finkelerweg 32
4144 Arlesheim/Basel
Tel. 061/72 10 60

Fräsen und schleifen von Asphalt und Beton

James Zerbini, 4612 Wangen b. Olten
Tel. 062/32 57 33

Garderobeneinrichtungen

Rosconi AG, 5612 Villmergen
Tel. 057/22 94 30

Geologie – Geotechnik – Geophysik

Geologiebüro Dr. J. F. Schneider
Beratung, Expertisen, Projektleitung
in Geotechnik, Hydrogeologie,
Geothermie, Rohstoffgewinnung
8439 Mellstorf AG, Tel. 056/53 13 00
GEOTEST AG (s. Baugrundunters.)

Geotechnik

Dr. H. Halter, dipl. Ing. ETH/SIA
Beratung- und EDV-Berechnung im
Grundbau, Erdbaulabor
Ekkehardstr. 25, 8006 Zürich
Tel. 01/362 56 28

Ingenieurbüro G. Mugglin AG
Beratung, Untersuchungsprogramme,
Planung, Berechnung, Überwachung
in Grundbau, Bodenmechanik und
allgemeinem Tiefbau
Bolleystrasse 29, 8006 Zürich
Tel. 01/251 48 62

Gitterroste

Hähn Diagonal-Gitterroste
Otto Wyss
St. Georgenstr. 68, 8400 Winterthur
Tel. 052/22 50 78, Telex 76415

Granit

für Hoch- und Tiefbau, Pflastersteine
Mariuccia Berta-Clivio
6746 Lavorgo, Tel. 094/39 11 37

Holzfalltüren - Faltschleusen

Lienhard Söhne AG, 8038 Zürich
Albisstr. 131, Tel. 01/482 12 90

Holzschutzmittel

Dr. R. Maag AG, 8157 Dielsdorf
Tel. 01/853 12 55
Color xex, Xerotin, Xylosan

Industrie-Vorhänge

Carl Sigerist AG
8207 Schaffhausen, Tel. 053/3 06 66

Injektionen

KUNSTSTOFF-TECHNIK
Aktienges. Himmler, 8041 Zürich
Frymannstr. 15, Tel. 01/482 88 88

Injektionen

RENECO Bautechnik AG
8112 Otelfingen, Tel. 01/844 31 71

Isolier-Dachelemente

Bau + Industriebedarf AG
4104 Oberwil BL, Tel. 061/30 40 30
SCHICHTEX-Isolierbaustoffe

Isolierunterdach GANTNER

Leganorm AG, 8400 Winterthur
Feldstr. 31, Tel. 052/25 26 16

Kunststoffe

steba kunststoffe - 8808 Pfäffikon SZ
Tel. 055/48 44 50
POLYU® Polycarbonat-Verglasungs-
system (4fach = K-Wert etwa 1,3),
Doppel- und Dreifachstegplatten aus
Acryl/Polycarbonat/PVC,
GFK-Lichtplatten, Lichtkuppeln

Lärmbekämpfung

Schneider + Co. AG
8401 Winterthur, Im Hölderli 26
Tel. 052/89 21 21
Technische Akustik / Engineering

Lärmschutz

Siegfried Keller AG, Wallisellen
Lärmschutz Büro und Lager:
Zürichstr. 38, 8306 Brüttsellen
Tel. 01/833 02 81

Materialprüfung

BBL Baulaboratorium AG
4132 Muttentz/Basel, Tel. 061/61 33 14

Mauerentfeuchtungen

ANDEREGG Mauersanierungen AG
9011 St. Gallen, Tel. 071/23 65 64
RENECO Bautechnik AG
8112 Otelfingen, Tel. 01/844 31 71

Metallbau

Ernst Schweizer AG, 8047 Zürich
Tel. 01/52 69 10

Werk: 8908 Hedingen
Tel. 01/761 60 22
Metallfassaden, Metallfenster,
Metalltüren, Schutzraumbauteile,
normierte Bauteile
Sonnenenergie-Anlagen
Briefkästen, Holz-Metallfenster

Metallbau

Surber-Metallbau AG, 8004 Zürich
Hohlstrasse 211, Tel. 01/42 87 87
Metallfassaden, Metallfenster,
Schallschutzfenster, Metalltüren,
Brandschutzabschlüsse

Metall-Normtüren

Brander AG, 8162 Steinmaur
Tel. 01/853 06 22

Natursteine

P. De Zanet + Co. AG
8730 Uznach, Tel. 055/72 28 44

J. und A. Kuster, Steinbrüche AG
8807 Freienbach, Tel. 01/784 25 25

Pendeltüren

Carl Sigerist AG
8207 Schaffhausen, Tel. 053/3 06 66

Pfahlprüfungen

GEOTEST AG (s. Baugrundunters.)

Pumpen

GRUNDFOS-PUMPEN AG
CH-8305 Dietlikon
Telefon 01/833 33 77, Telex 59928

HÄNY & CIE. AG, Pumpenfabrik
8706 Meilen, Tel. 01/925 11 31

HUS Dickstoffpumpen AG
8226 Schleithelm,
Tel. 053/6 41 33, Telex 76 479

PUMPENBAU SCHAFFHAUSEN AG
8200 Schaffhausen, Tel. 053/4 30 21

K. Rüttschi AG, Pumpenbau, 5200 Brugg
Tel. 056/41 04 55, Telex 54 233

SOMMER SCHENK SUISSE
Pumpenbau, 5213 Villnachern
Tel. 056/43 13 63

Schallschutz- und Schwingungstechnik

Angst + Pfister, 8052 Zürich
Thurgauerstr. 66, Tel. 01/301 20 20

Schaumstoff-Streifen

zur Fugen-Hinterfüllung
Schaumstoff AG, 8303 Bassersdorf
Geerenweg 4, Tel. 01/836 61 14

Schiebe- u. mobile Wände

Rosconi AG, 5612 Villmergen
Tel. 057/22 94 30

Spülkippen

für Becken usw.
NILL METALLBAU, 8404 Winterthur
Rud. Diesel-Strasse 2, Tel. 052/29 54 52

Temporäre Arbeit

MEDIA	INTERIM	MEDIA
Basel	Tel. 061/43 66 50	
Lausanne	Tel. 021/20 40 77	
Moutier	Tel. 032/93 90 08	
MEDIA	INTERIM	MEDIA

Treppen

Columbus-Treppen AG
9245 Oberbüren, Tel. 073/51 37 55
Spindeltreppen aus Holz
und Aluminium,
Scheren- und Holzschiebetreppen

Ungezieferbekämpfung

Ketol AG, Abt. Insecta-Service
8157 Dielsdorf ZH, Tel. 01/853 05 16

Unterquerungsarbeiten mit Stahl- und Eternit-rohren bis 1000 mm Ø

für Kanalisation und Werkleitungen
Trenchag AG, 8305 Dietlikon
Tel. 01/833 22 05

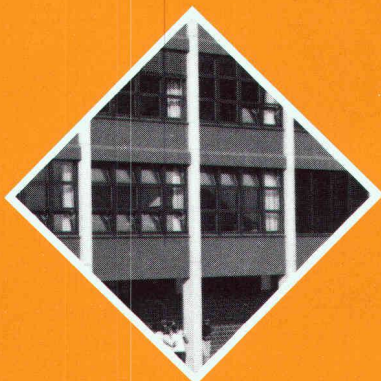
Vorfabrizierte Armierungen

Mit fi-Rista-Elementen armen Sie
wirtschaftlicher
NEU! fi-Ripa-Anschlusskorb
DRAHTWERKE FISCHER AG
5734 Reinach
Tel. 064/71 15 55, Telex 68316 fidra ch

Wasserdichte Türen

Tuchschild AG, 8500 Frauenfeld
Tel. 054/7 24 71

ALISOL 2 ... das flexible Alu-Profilssystem



für energiesparende Fenster, Türen und Fassaden

- ... weil mit ALISOL 2 praktisch jeder Tür- und Fenstertyp sowohl in Klein- wie Grossserien wirtschaftlich hergestellt werden kann.
- ... weil ALISOL 2 nicht bei Normalprofilen aufhört, sondern viel Spielraum für Sonderwünsche offen lässt.
- ... weil alle Fenster-Elemente des ALISOL 2 Systems unter sich durch Übergangsprofile kombinierbar sind.

Wählen Sie das flexible Metallbausystem: **ALISOL 2**

Aluminium AG Menziken, CH-5737 Menziken
Telefon 064 70 11 01 Telex 68 344 aluch

**ALUMINIUM
AG
MENZIKEN**



POLYU – das pat. doppelwandige Verglasungs- und Bedachungselement aus unzerbrechlichem Polycarbonat.

K-Wert: ca. 1.3.

Auch 4fach lieferbar.

Lichtdurchlässigkeit: ca. 85%.

Farben: farblos, braun-, grün-transparent und opal.

Komplettes Alu-Montagesystem mit Norm-Alu-Fenster-elementen.

POLYU – die beste und wirtschaftlichste Lösung!

Weiter führen wir Doppel- und Dreifachstegplatten in verschiedenen Formaten und Stärken aus:

Acrylglas – PVC – Polycarbonat

Verlangen Sie Muster!



steba kunststoffe
Talstrasse 33 8808 Pfäffikon SZ 055 48 44 50

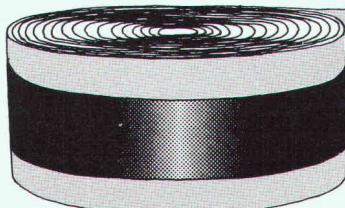
steba

- Bitte senden Sie uns Ihren ausführlichen Farbprospekt mit Preisliste.
- Bitte rufen Sie uns an.



polyü mit
extremer
Schlagfestigkeit

polyü

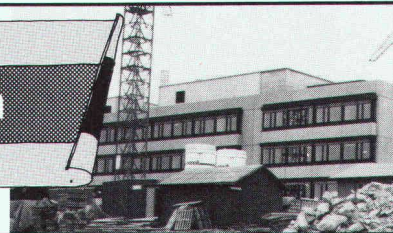


Universitätsneubauten Irchel Zürich

DILATEC  **Fugendicht-System**

HUBER+SUHNER AG

Geschäftsbereich Kautschuk, 8330 Pfäffikon ZH, Tel. 01 950 40 20



«Menziken» lackiert Aluminiumfassaden

ganz wie Sie es wünschen. Farblich, dauerhaft und schön.
Mit ausgezeichneten Silikon-Polyesterlacken.

Wählen auch Sie das Schöne, wählen Sie Tel. 064 70 11 01
Verkauf Oberflächentechnik.



**ALUMINIUM
AG
MENZIKEN**



Das

2 x 3

Neu!
jetzt geruchfrei
gemäss internationalen Normen

Homogen-Verlegeplatten Programm

Zwei Systeme: Nut und Kamm oder Nut und Feder. Drei Plattentypen:
HOMOGEN Standard, HOMOGEN ISO PH*V100, HOMOGEN IG*V100

Überall dort, wo es darum geht, grossflächige Decken, Unterdächer, Dachschalungen, Fassadenelemente, Wände und Böden zu erstellen, ist das 2x3 Homogen-Verlegeplatten-Programm die richtige Lösung.

Von den Kosten her:

Beide Systeme, Nut und Feder oder Nut und Kamm, sind preisgünstig und ab Lager lieferbar. Die leichte Montage dieser mass- und winkelgenauen Systemplatten steigert die Leistung und senkt die Kosten.

Vom Sortiment her:

Denn eine der drei Qualitäten bester Spanplatten ist in jedem Fall richtig.

● **HOMOGEN Standard:**

Die vielseitige Innenausbauplatte, standfest und werkzeugfreundlich

● **HOMOGEN ISO PH*V100:**

Die typische Bauplatte, feuchteresistent und geruchfrei.

● **HOMOGEN IG*V100:**

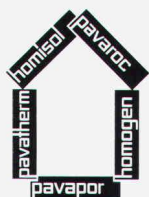
Die universelle Brandschutzplatte, nicht entflammbar, feuchtestfest und geruchfrei.

Von der Verwendung her:

Denn HOMOGEN-Verlegeplatten gibt es in verschiedenen Formaten, von der «Einmannplatte» bis zur grossflächigen Dach- und Bodenplatte.

- NK Nut und Kamm 199 x 62 cm
- PP Nut und Feder 173 x 66 cm
- **Neu** 260 x 66 cm
- 260 x 100 cm

Spezialformate bis 520 x 200 cm auf Anfrage. Verlangen Sie unverbindlich Informationen über die bewährten Verlegesysteme HOMOGEN NK und HOMOGEN PP in den drei Qualitäten.



**HOMOGEN,
das Verlegeplatten-
Qualitätsprogramm.**

Technische Beratung:
Deutschschweiz und TI: 057/22 60 00
Westschweiz: 025/65 17 71

homogen[®]

Bois Homogène SA
1890 St-Maurice
Telefon 025/65 17 71
Telex 456140 boho ch

K

Das Handwaschsystem der neuen Generation:

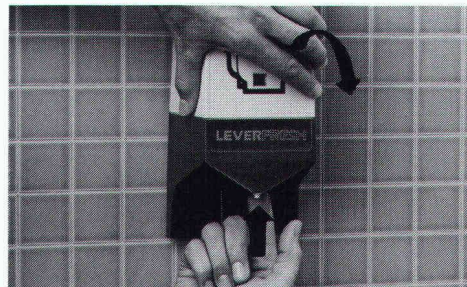
LEVERFRESH

wirtschaftlich, einfach, hygienisch.

Der Seifenspender: leicht zu montieren, robust, mit einfacher, zuverlässiger Sicherheitsvorrichtung.



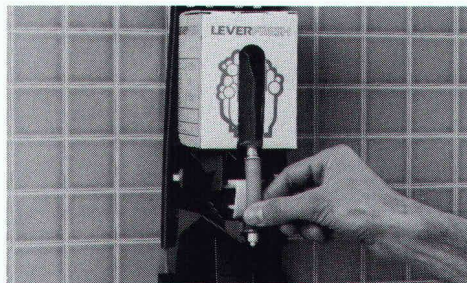
So schnell, so einfach, so sauber:



1 öffnen des LEVERFRESH-Seifenspenders.



2 aufreissen der Nachfüllpackung.



3 einsetzen in den Seifenspender. Damit ist gleichzeitig die Dosiervorrichtung in Betrieb.

4 schliessen. Bereit für die nächsten 800 Benutzer.

Das Geheimnis: die hochkonzentrierte LEVERFRESH-Flüssigseife in praktischer Nachfüllpackung mit eingebauter Dosiervorrichtung.



A. Sutter AG, 9542 Münchwilen
Telefon 073/27 27 27

EINFÜHRUNGS-ANGEBOT

Zu jedem 12er-Karton LEVERFRESH-Flüssigseife **gratis** den neuen Seifenspender.

Kartons à 12 Packungen LEVERFRESH-Flüssigseife zum Preis von Fr. 57.60 inkl. 1 Seifenspender gratis zu jedem Karton.

zusätzliche LEVERFRESH-Seifenspender à Fr. 35.-.

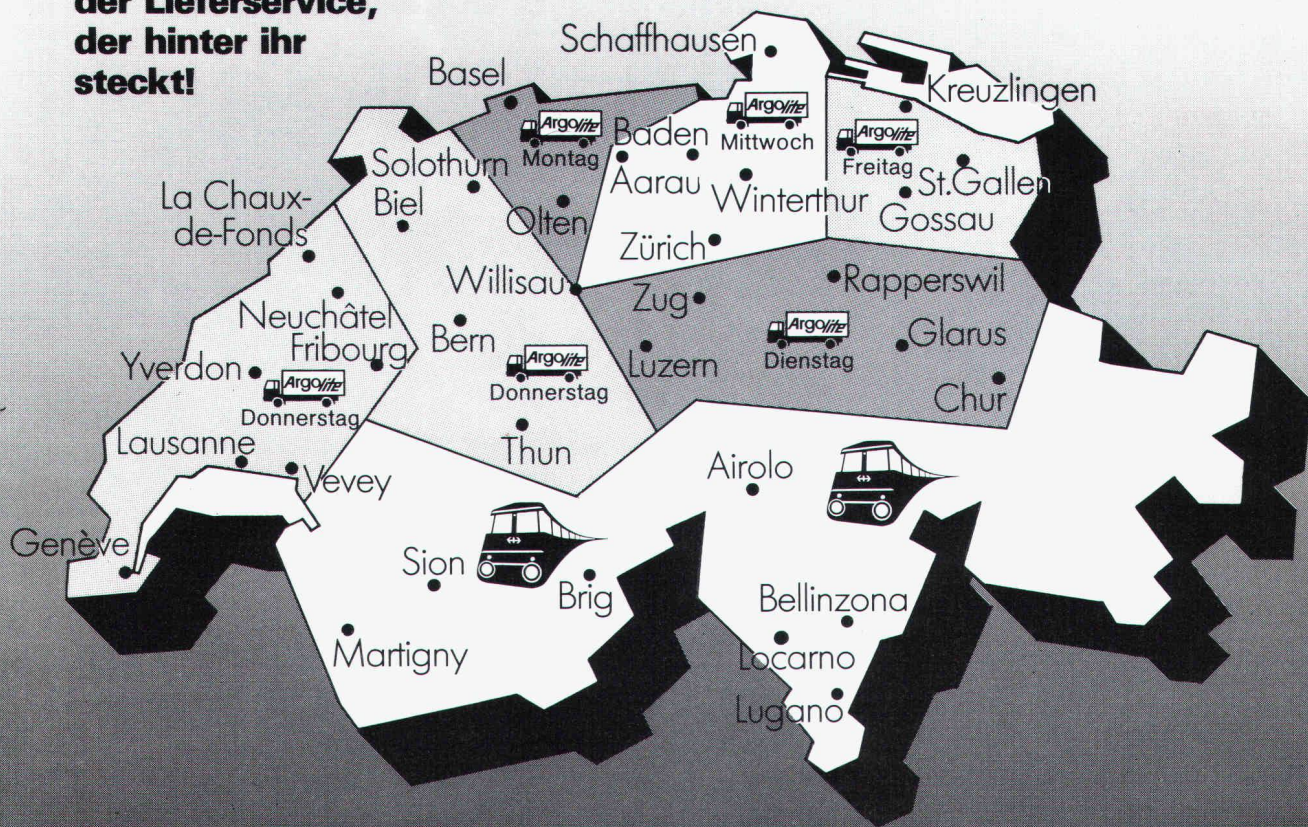
Name/Firma _____

PLZ/Ort _____

Unterschrift _____

DIE BESTE KUNSTSTOFFPLATTE ...

... ist gerade so gut, wie
der Lieferservice,
der hinter ihr
steckt!



Beweglichkeit ist eine der Stärken erfolgreicher Betriebe. Wir beliefern Ihren Fachhändler jede Woche mit Argolite-Kunststoffplatten und Argoplax - der beidseitig belegten Spanplatte - damit Sie weiterhin beweglich bleiben.

Und, Sie wissen ja, beide Produkte sind in über 100 Farben und Dessins erhältlich. Das alles in fünf verschiedenen Formaten für eine Verarbeitung mit minimalen Abschnitten.

Argolite - worauf Sie sich verlassen können. Jede Woche, das ganze Jahr!

**Argolite AG
Kunststoffplattenwerk**

Argolite

**6130 Willisau
Tel. 045 81 19 12**

Gebäude-Isolierung:

Ein neuer Name für ein altbekanntes Produkt:

ISOVER

Sprich ISO-wer – wie werkgerechter Dämmstoff.

ISOVER: die neue Marke für die hochwertigen Glaswolle-Produkte ISOVER-VETROFLEX. Wenn es um Wärme- oder Schalldämmung geht, gibt es für Baufachleute kein bewährteres Produkt als ISOVER-VETROFLEX. In unserem Land sind mehr Gebäude und Wohnungen mit ISOVER-VETROFLEX isoliert als mit jedem anderen Isoliermaterial.

Damit dies auch in Zukunft so bleibt, haben wir kürzlich unser Werk bedeutend vergrößert und noch leistungsfähiger gemacht. Grund genug, um auch unserer Marke ein aktuelleres Gesicht zu geben. Was Sie bisher als ISOVER-VETROFLEX kannten, heisst jetzt einfach ISOVER.

Der Name hat geändert. Geblieben aber ist unsere Verpflichtung zur Qualität. Und unser Wille, Ihnen auch in Zukunft das Beste zu bieten, was auf dem Markt zu finden ist.

PB Mineralwoll-Bauplatten halbsteif und steif, für Anwendung ohne Überlast.

LURO Mineralfaser-Isolierplatten aus feiner, speziell schwerer Glaswolle mit hoher Druckfestigkeit.

SCHALEN Mineralwollschalen aus feinen, mit Kunstharz gebundenen Glasfasern für eine bessere Wärmedämmung von Dampf- und Warmwasserleitungen.

PS 81 Mineralwollplatten aus feinen, mit Kunstharz gebundenen Glasfasern für eine bessere Trittschalldämmung.

ROLLALU Mineralwollfilz, einseitig mit Gittergewebe verstärktem Alu-Kraft als Dampfsperre mit längsseitigen Überlappungen.

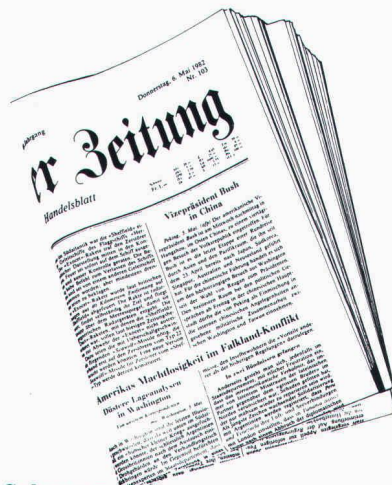
IBR Mineralfaserfilz aus feiner Glaswolle, mit Kunstharz gebunden. Einseitig mit Kraftpapier als Dampfbremse.



Die neue Marke für die hochwertigen Glaswolle-Produkte ISOVER-VETROFLEX

Schweizer Qualitätsprodukte für normgerechte Wärme- und Schalldämmung.

FIBRIVER: 1522 Lucens – 8155 Niederhasli ZH, Gewerbestrasse



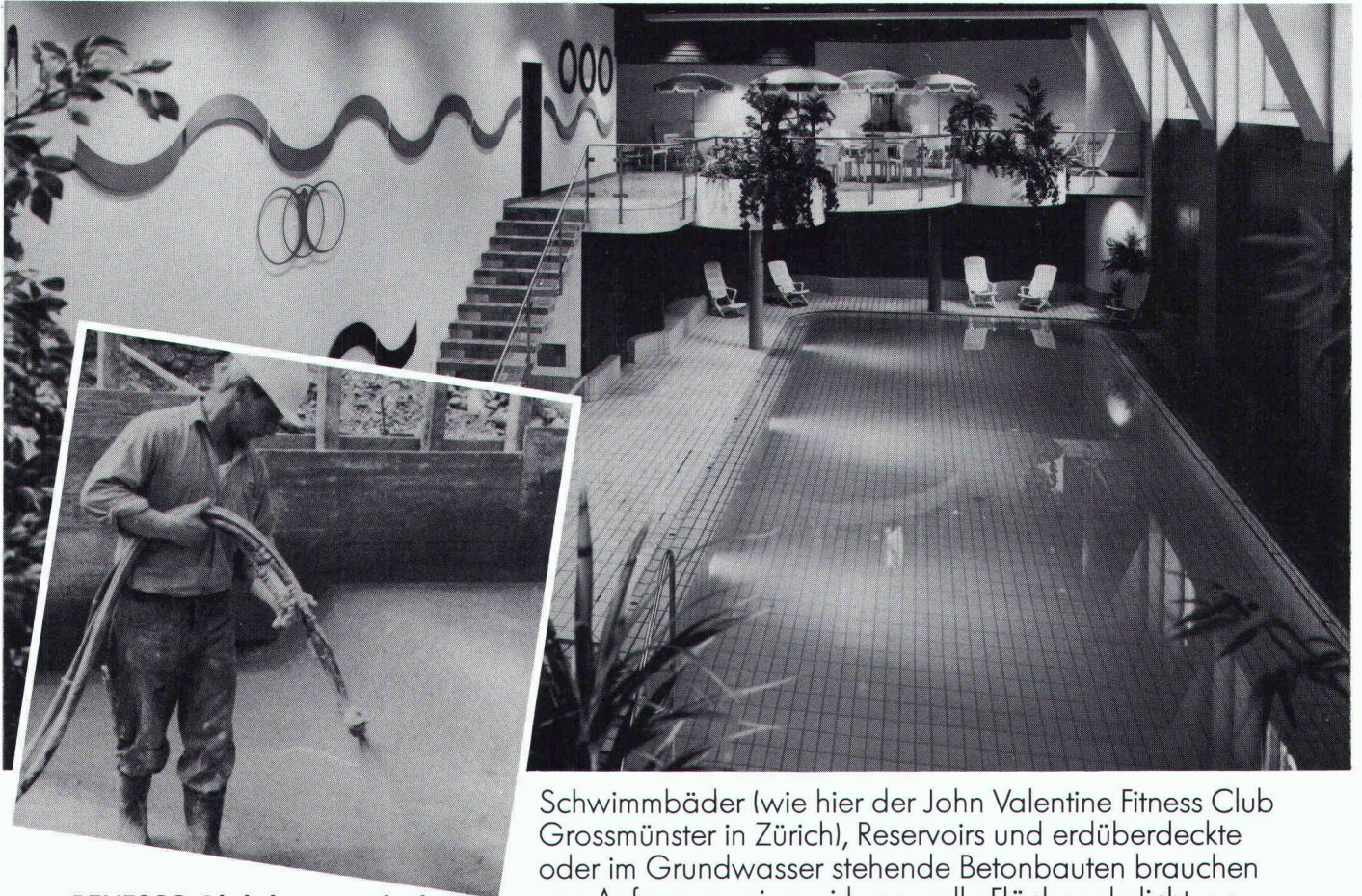
Was Schwarz
auf Weiss geschrieben
steht, gewinnt an Be-
deutung, wenn kompetente
Autoren dahinter stehen.

Autoren wie die Verbia, die über flexible Bauwerksabdichtungen durch und durch Bescheid weiss. Dieses Wissen basiert auf jahrzehntelanger Forschungs- und Entwicklungsarbeit und kommt im hohen Qualitätsstandard der «schwarzen» Bikutop[®]-Polymer-Bitumen- und der «weissen» Veroplan[®] Kunststoff-Dichtungsbahnen deutlich zum Ausdruck.

VERBIA

Laufend auf dem **dichtesten** Stand der Technik.

Die Spezialisten für Flächenabdichtungen von Neubauten.



RENESCO Abdichtungstechnik

Sowohl die Nahtstellen bei Betonierfugen als auch Wand- und Bodenflächen werden sicher und dauerwirksam mit zementgebundenen RENESCO-Vandex-Materialien abgedichtet. Nach einer Vandex-Abdichtung bleibt die Atmungsfähigkeit erhalten.

Schwimmbäder (wie hier der John Valentine Fitness Club Grossmünster in Zürich), Reservoirs und erdüberdeckte oder im Grundwasser stehende Betonbauten brauchen von Anfang an eine wirkungsvolle Flächenabdichtung. Nur so lassen sich spätere, kostspielige Schäden vermeiden.

Als Spezialisten für Bautenschutz und Bausanierung sind wir auch in der Abdichtungstechnik ganz auf der Höhe.

Wünschen Sie eine neue Dokumentation? Oder ein Gespräch mit unserem Fachmann? Bitte rufen Sie an.

renesco[®]
Bautechnik AG

Lauetstrasse 35, 8112 Otelfingen-Zürich
Telefon: 01/844 31 71

Filialen in Basel, Bern, Chur, Lugano,
Winterthur, Servion-Lausanne

Coupon

- Rufen Sie mich bitte an.
- Ich bitte um den Besuch eines technischen Beraters.
- Senden Sie mir bitte detaillierte Unterlagen.

VANDEX/Valentine

Firma: _____

Strasse: _____

PLZ/Ort: _____

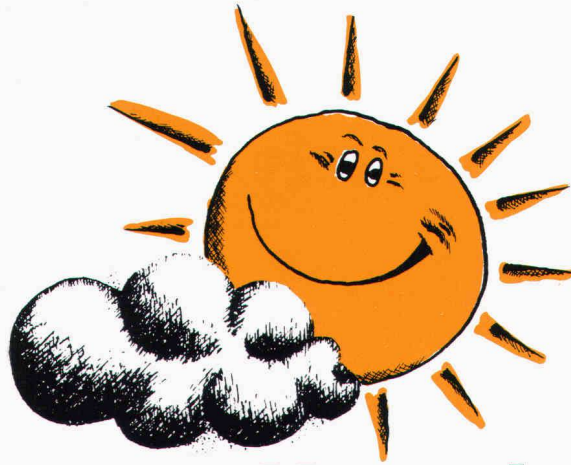
Telefon: _____

Bitte ausschneiden und einsenden an:
Renesco, Bautechnik AG,
Lauetstrasse 35, 8112 Otelfingen

SIA Nr. 42

Mitglied der SWISSMETAL[®]





Alle reden von Umweltenergie – wir haben sie wirtschaftlich gemacht.

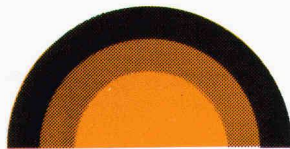


Umweltenergie kostet Sie nichts –
und unsere SESSA-THERM® - Nutzungssysteme
weniger als Sie glauben. Die Schweizer-
Energieingenieure lösen dank eigener Entwick-
lung und Fabrikation auch Ihr Heizungsproblem
individuell, kompetent und wirtschaftlich.
Sei es mit Sonnenkollektoren, Energiedach oder
Wärmepumpen.

Prüfen Sie uns!



Mit unseren SESSA-THERM®-Systemen
nutzen Planer und Installateure
die Energie von der Sonne, der Luft,
dem Wasser und der Erde.



sonnenenergie

Ernst Schweizer AG Metallbau
8908 Hedingen 01 761 60 22

Ja, Ihre Umweltenergieanlagen interessieren mich!

- Warmwasser
- Heizung
- Schwimmbadheizung
- Isolierende Fenster
und Bauteile

- Sonnenkollektor
- Energiedach
- Wärmepumpe

Name/Vorname _____

Strasse _____

Tel. Nr. _____

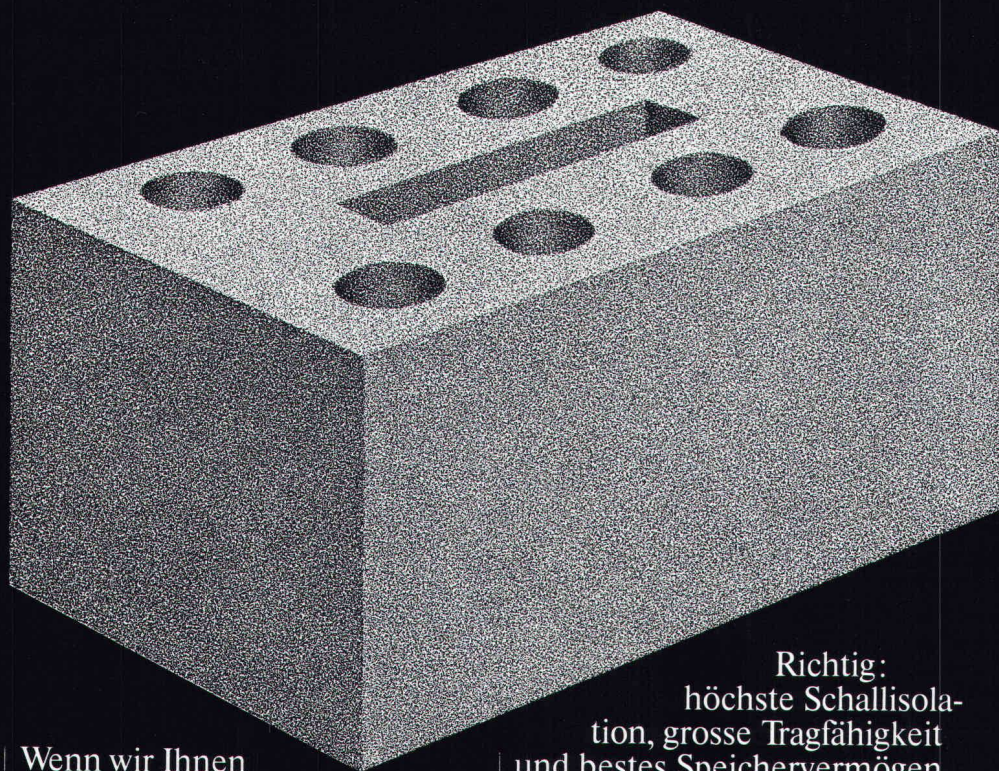
PLZ/Ort _____

Einsenden an Ernst Schweizer AG, 8908 Hedingen

SIA

Energiebewusst bauen?

Der weisse Stein – Stein des Denkanstosses.



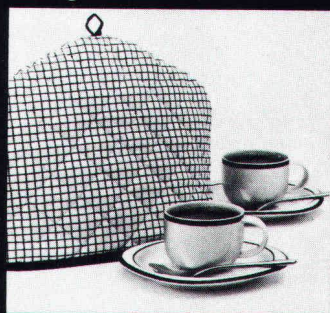
Wenn wir Ihnen hier einen Kalksandstein in den Weg legen, so dürfen Sie daran ruhig Anstoss nehmen – einen Denkanstoss nämlich!

Haben Sie sich einmal überlegt, welche wesentlichen Vorteile den Kalksandstein auszeichnen?

Richtig: höchste Schallisolation, grosse Tragfähigkeit und bestes Speichervermögen – Eigenschaften, welche für Aussen- und Innenwände von grösster Bedeutung sind. Erst recht wenn man weiss, dass auch mit Kalksandstein bei ein- oder zweischaliger Bauweise der Aussenwände k-Werte von $0,3 \text{ W/m}^2\text{K}$ problemlos zu erreichen sind!

Kalksandstein als isolierendes Mauerwerk.

Ein- oder zweischalige isolierte Aussenwände aus Kalksandstein sorgen dank ihrer hervorragenden Isolationswirkung auch bei tiefen Aussentemperaturen für ein Minimum an Energieverlust. Zusam-



men mit dem hervorragenden Speichervermögen von Kalksandstein ergibt dies ein ideales Raumklima.

KS*

* Kalksandstein –
die bewährte Lösung.

Coupon: Bitte senden Sie uns mehr Informationen über Kalksandstein: SIA

Name: _____

Firma: _____

Adresse: _____

PLZ/Ort: _____

Einsenden an: Kalksandstein-Fabrikanten, Postfach 217, 8035 Zürich



Kunststoff in «neuem Licht»

Sarnapane-Fenstersysteme. Über 20 Jahre Kunststoff-Erfahrung der Sarna am Bau und das Know-how eines führenden Profilverstellers bieten Sicherheit und Garantie. Ihnen und der Bauherrschaft. Denn

Sarnapane erfüllt die schweizerischen Einbau-, Form- und Qualitäts-Ansprüche.

Sarnapane-Fenstersysteme in Sarna-Qualität.

SIA

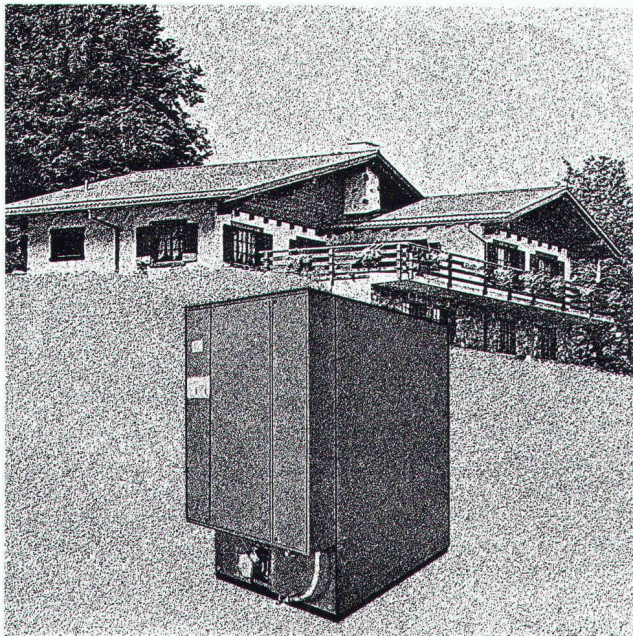
Sarnapane
Fenstersysteme

Sarna-Osmopane AG
Industriestrasse
CH-6060 Sarnen
Telefon 041 66 41 44
Telex 78 399

Mantel

Elektro-Zentralspeicher

Mit Nachtstrom sauber und wirtschaftlich heizen.



Ob Alt- oder Neubauten, Einfamilien- oder Mehrfamilienhäuser: mit dem Mantel Elektro-Zentralspeicher werden Heizprobleme jeder Grösse gelöst.

Als Feststoff- oder Wasserspeicher kann er an jedes bestehende Zentralheizungssystem angeschlossen werden. So profitieren Sie vom billigen Nachtstrom, der sinnvollsten Alternative zum Heizöl. Mantel Elektro-Speicherheizungen sind umweltfreundlich, geräuscharm und Sie gewinnen mit dem Heizraum einen zusätzlichen Hobbyraum.

Zuerst zu Mantel.

Über 100 Jahre wohnliche Wärme.

Mantel

Mantel AG

Elektroheizungen
CH-8353 Elgg/ZH
Tel. 052 / 47 01 01

Elektro-Direktheizgeräte, Elektro-Einzelraumspeicher, Zentralspeicher (Feststoff und Wasser), Wärmepumpen, Elektro-Fussbodenheizung, Boiler

D 80

Bodenwasserabläufe Vetterli NW 80 + 100

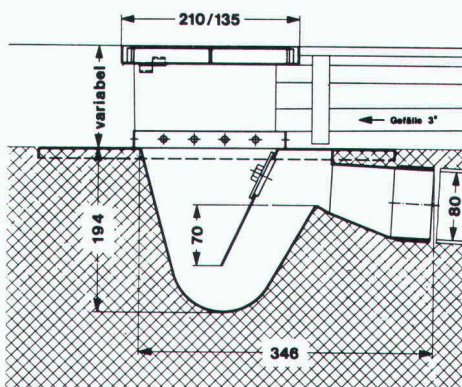
Der korrosionssichere Bodenwasserablauf von langer Lebensdauer in nichtrostendem Cr-Ni-Stahl 18/8 (Werkstoff 4301)

Bestens geeignet für Molkereien, Metzgereien, Schlachthöfe, Nahrungsmittel- und Getränkeindustrie, Duschen, Bäder und Industriebetriebe jeder Art.

Für galvanische Anstalten: aus säurebeständigem Cr-Ni 18/8-Mo-Stahl

3teilig
Tragkraft 2 t

Geruchverschluss 70 mm
mit Reinigungsöffnung



**Bodenwasserablauf
NW 80**

Nr. 80 H —
Gewicht 6 kg

Ebenso lieferbar in NW 100, Nr. 100 H, Gewicht 12 kg
IKP-Zulassung

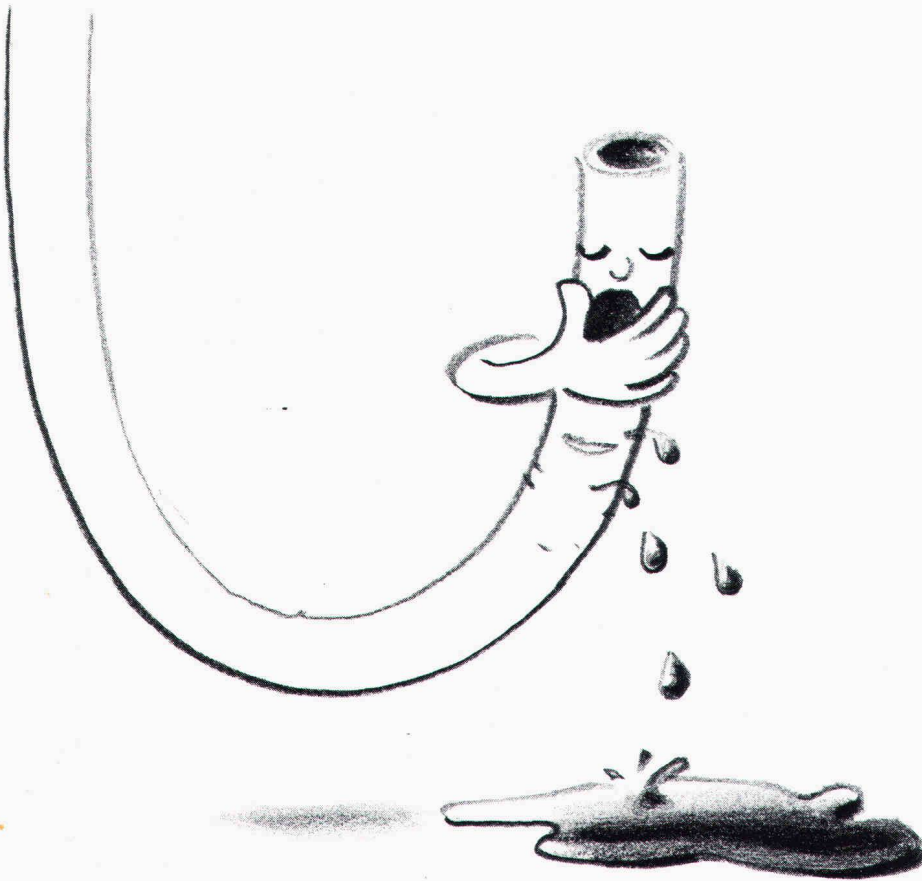
Der nichtrostende und säurebeständige Bodenwasserablauf Konstruktion «Vetterli» bietet folgende Vorteile:

- Korrosionsbeständigkeit
- Problemlos einbetonieren
- Breiter Tassenrand
- Argon-arc-Schweissung

Verlangen Sie Unterlagen beim Generalvertreter für die Schweiz:

**Werner Maag AG, Zeltweg 44
8032 Zürich, 01 / 251 7580 / 81
Telex 58675**

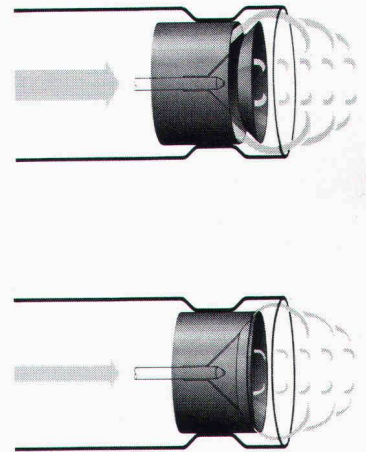
SIA 70



Nur Schläuche werden müde.

Ölschläuche – vor allem, wenn sie unter Druck stehen und sich ständig hin- und herbewegen müssen – sind ermüdungsanfällig. Darum hat Oertli jetzt für seine stufenlos modulierenden Kompaktbrenner das neue VO-System – VO heisst Verbrennungs-Optimierung – entwickelt, bei dem kein Schlauch vorkommt. Für die Verbesserung des Luft-Öl-Gemischs sorgt stattdessen eine solide Metallhülse. Die ölführenden Teile bleiben also starr. Und der Heizungskeller vor Ölverschmutzung sicher. Wir erzählen Ihnen gern mehr über das neue VO-System. Senden Sie uns doch einfach den Coupon ein.

Diese stufenlos verschiebbare Hülse passt die Luftöffnung zwischen Flammkopf und Turbulator automatisch dem modulierenden Brennerlauf an und sorgt so bei jeder Leistung für eine optimale Verbrennung. Die Hülse ist aus Stahl und darum unempfindlich gegen Ermüdungserscheinungen.



Sie haben mich neugierig gemacht. Darum möchte ich gern wissen, wie Ihr modulierender Kompaktbrenner mit Verbrennungs-Optimierung (VO) genau funktioniert.

Name: _____

Strasse: _____

PLZ/Ort: _____

Telefon: _____

OERTLI
Wärme mit Vernunft.

Oertli AG Dübendorf, Energietechnik
8600 Dübendorf, Zürichstrasse 130
Telefon 01-823 61 61

Ein Unternehmen der **WMH** – Walter Meier Holding AG

Umfassender Korrosionsschutz für Stahl und Zink.

Langfristige Sicherheit vor Rost.
Mit richtungweisenden,
modernen Anstrichsystemen.

ICOSIT[®], in vielen Jahren erprobt,
hat sich bestens bewährt und ist
darum ein sicheres Schutzmittel.
Es kann auf vielfältige, unkompli-
zierte und dekorative Weise
angewendet werden.

Broschüre anfordern ist der erste
Schritt, dem Korrosionsschutz auf
den Grund zu gehen.

INERTOL AG

**Coupon einsenden genügt –
guter Rat ist gratis.**

Name _____

Firma _____

Strasse _____

PLZ/Ort _____

SIA 2

Einsenden an:

INERTOL AG

Bautenschutzchemie · produits anticorrosifs
Hegmattenstrasse 15, 8404 Winterthur
Tel. 052/27 77 77



BUSS + STILLHARD



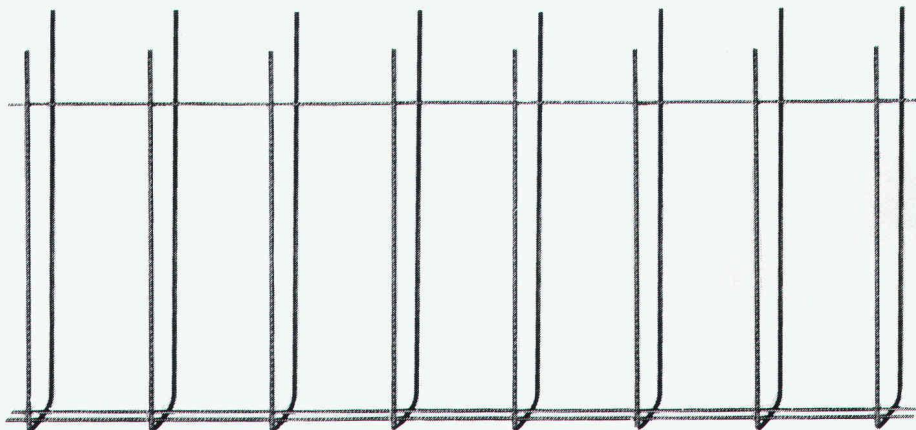
Mit dem neuen, vorgefertigten fi-Ripa-Anschlusskorb ist das viel einfacher: der steht von allein.

Der neuentwickelte, vorgeschweisste fi-Ripa-Anschlusskorb macht Schluss mit dem mühsamen Aufstellen einzelner U-Bügel. Schluss mit dem langwierigen Fixieren an Längsseisen. Schluss mit dem lästigen Umkippen fast fertiger Bügelkörbe.

Mit fi-Ripa wird das Armieren von Bodenplatten und Streifenfundamenten eine Sache von ein, zwei Handgriffen. Statt wie bisher zu einer fünf- bis sechsständigen Arbeit. Genauso wie die Montage von Eckausbildungen, Deckenanschlüssen, Randarmierungen, Brüstungen, Leibungen und Ausparungen.

Und dann stehen die Anschlussseisen da. Felsenfest.

Das spart Zeit. Spart Kosten. Erspart Ärger und Risiken. Wann darf Ihnen unser Berater das beweisen?



Der fi-Ripa-Anschlusskorb:

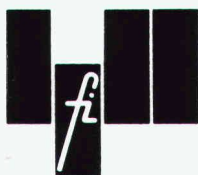
Korblänge _____ 3 m
 Schenkellänge der Bügel _____ 65 cm
 Bügelabstand _____ 20 cm
 Bügeldurchmesser _____ 8 mm
 Armierungsquerschnitt Fe _____ 2.51 cm²/m
 Stahlqualität _____ St. IV gemäss SIA 162

Sondermasse auf Anfrage

Bügelbreiten:

Typ 9 B = 9 cm für
 Wand- oder Deckenstärken 14–16 cm
Typ 13 B = 13 cm für
 Wand- oder Deckenstärken 18–20 cm
Typ 18 B = 18 cm für
 Wand- oder Deckenstärken 22–25 cm

Vertrieb durch den Fachhandel

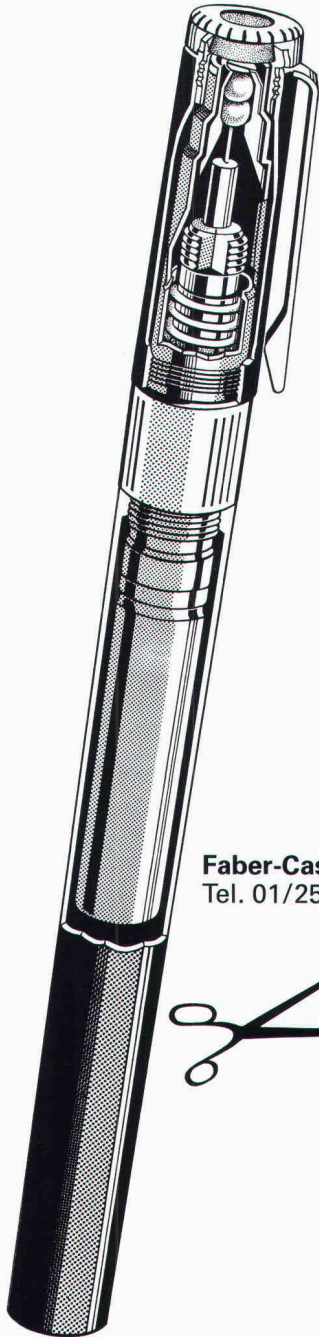


Drahtwerke Fischer AG, CH-5734 Reinach, Telefon 064-71 15 55, Telex 68316 fidra ch
 Wir helfen Ihnen mit Rat und Draht.

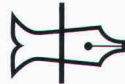
Faber-Castell

TG-1

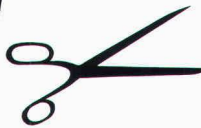
der neue, superperfekte Tuschezeichner



- Vorteil 1:** **trocknet nie aus!** Die neue Schnellverschlusskappe mit Kombidichtung und 2 selbstreinigenden Silikonkugeln dichtet die Spitze hermetisch ab, verhindert jegliches Austrocknen und hält den TG-1 immer schreibbereit.
- Vorteil 2:** **zeichnet auch bei hoher Ziehgeschwindigkeit perfekte und gleichmässige Linien,** weil ein grossvolumiges Druckausgleichssystem für einen ständig gleichbleibenden Druck im Innern des Gerätes sorgt.
- Vorteil 3:** **problemlos zum Reinigen und Nachfüllen** dank einem konischen, patentierten Steckkegelsystem kein Gewinde, kein Verkrusten, daher problemloses Reinigen und Nachfüllen.
- Vorteil 4:** **wahlweise Tusche in Tank einfüllen oder Tuschpatronen verwenden.** Der TG-1 ist für beide Füllsysteme eingerichtet. Ein transparenter, tuschabweisender Tank oder Patrone ermöglichen eine einfache Sichtkontrolle über den Füllstand.



Faber-Castell Generalvertretung: **Helmut Fischer AG**, Postfach 120, 8032 Zürich, Tel. 01/251 01 16



COUPON

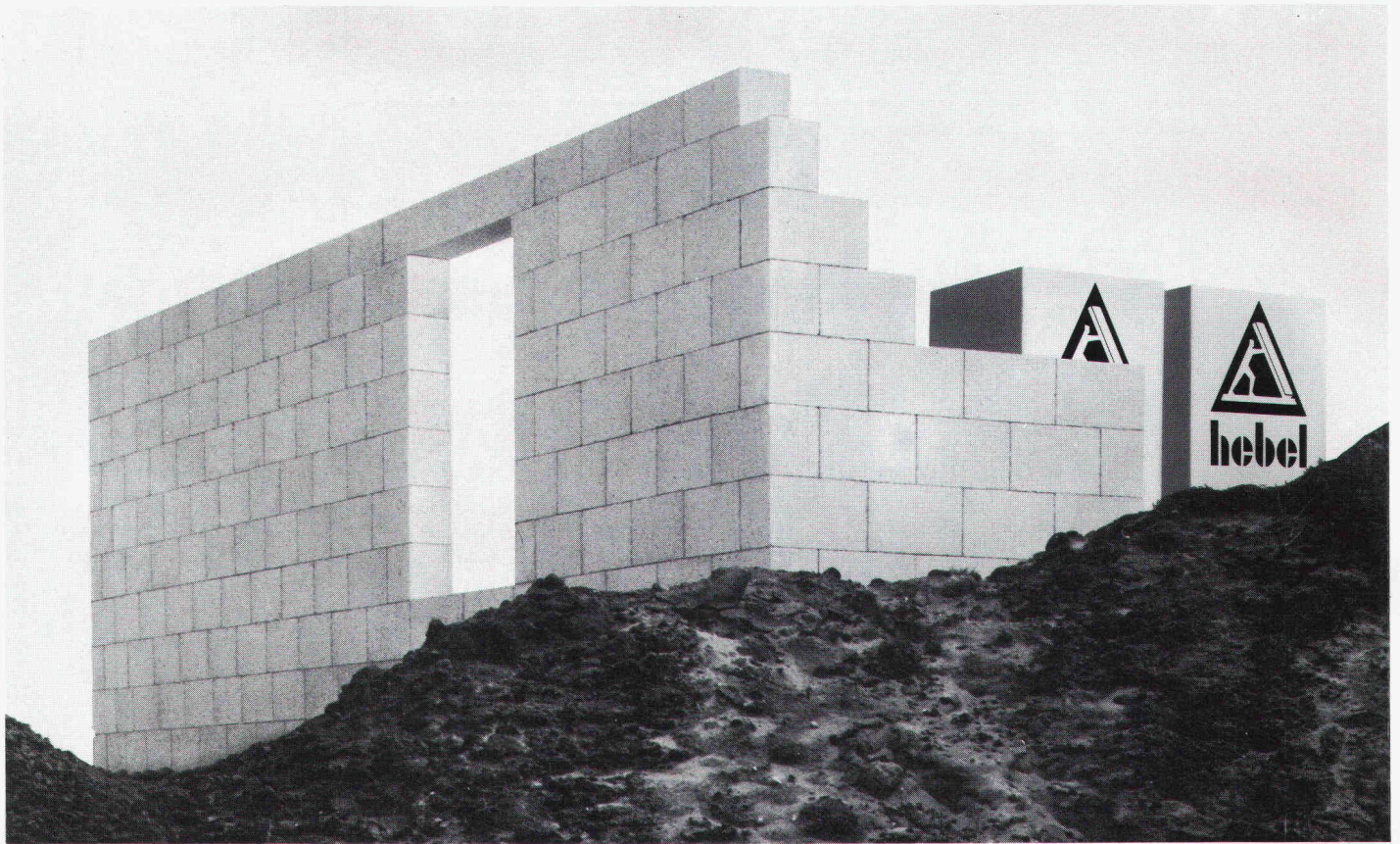
Ich bin am Faber-Castell TG-1-System interessiert. Senden Sie mir den **informativen 10seitigen 4-Farben-Prospekt**

Name/Firma _____

Adresse _____

PLZ/Ort _____

Bezugsquellen Faber-Castell TG-1: Aarau Breuninger AG • Fritz Hagenbuch AG, Basel Courvoisier Sohn • J.F. Pfeiffer AG • Robert Rebetez, Bern Kollbrunner AG • J.F. Pfeiffer AG • J.H. Waser AG, Biel R. Leuthe, Burgdorf Brodmann + Co., Cham M. Lehmann, Chur Bruno Gerschwiler • U.B. Koch's Erben • J.F. Pfeiffer AG, Frutigen Wenger + Co., Genf Racher + Cie. SA, • Riedweg, Glattzentrum J.H. Waser AG, Hitzkirch Otto Schnarwiler, Ins Papeterie Lüthi, Kloten Urs Wertli, Kreuzlingen Bodan AG, Langnau i.E. Buchmann + Co., Lugano Camillo Luzzani, Luzern Bühlmann-Fenner AG • Donnini-Küttel • Walter Frey AG • A. Küng, Inh. H. Diana • Waldis AG, Männedorf Werner Pfister, Martigny Marcel Gaillard + Fils SA, Monthey Marcel Gaillard + Fils SA, Ostermündigen Duvag, Reinach BL Etter + Plüss AG, Sion Pierre Pfefferlé, Schaffhausen Ernst + Co. • A. Klingenberg, Schwyz Wiget, Stäfa Stocker, St. Gallen Papeterie Gimmi + Co. • Rutishauser + Co., St. Moritz Hugo Wetzler, Uster Burki-Barth, Vaduz Thöny AG, Wädenswil Baumann zum Florhof AG, Wil Anton Kostezer, Winterthur H.U. Wachter, Zug Hans Ber-nold • Walter AG, Zürich H.R. Fischer • Th. Fritz • Gartmann + Co., Bürobedarf • Grab + Wildi AG • J.F. Pfeiffer AG • Racher + Co. AG • Papeterie Hochhaus • W. Schmid • J.H. Waser AG • Zumstein, Zürich-Oerlikon Nievergelt.



Das komplette Hebel-Bausystem: Steine für Außen- und Innenwände, Stürze, Fertigmörtel, Fertigputze, Werkzeuge und Geräte. Dazu die Hebel-Vollmontage-Decken und das Hebel-Massivdach.

Planen und bauen mit System: Hebel

Es wird immer wichtiger, durch systematisch ineinandergreifende Maßnahmen alle Planungs- und Bauabläufe zu verbessern, um rationeller zu Fortschritten zu kommen. Das Hebel-Bausystem, mit funktional aufeinander abgestimmten Hebel-Steinen und -Bauteilen für Wand, Dach und Decke, mit einfachen Verarbeitungstechniken, ergänzenden Werkstoffen wie Fertigmörtel und -putze, sowie systemgerechten Werkzeugen und Geräten beschleunigen jedes Bauvorhaben.



Informieren Sie sich über das rationelle Hebel-Bausystem. Wir beraten Sie ausführlich.



**Bauen
mit
Verstand**

Hebel Sempach · 6204 Sempach-Stadt · Telefon 041 – 99 15 48 · Telex 78 477

Beton Christen AG
Baustoffe Muttenz
Postfach 71
4020 Basel
Tel. 061 41 78 30

BMH Baumaterial
Hägendorf AG
Oltenerstrasse 217
4614 Hägendorf
Tel. 062 46 25 25

Baubedarf AG
Mühleweg
3360 Herzogenbuchsee
Tel. 063 61 15 61

Sponagel AG
Zürcherstrasse 125
8952 Schlieren
Tel. 017 30 18 81

Barit AG
Baumaterialien
7204 Untervaz
Tel. 081 51 36 56

Barit AG
Baumaterialien
7130 Schnaus
Tel. 081 51 14 28

Ganz & Co. AG
Lagerstrasse 12
9001 St. Gallen
Tel. 071 27 76 76

Ganz AG
Baumaterialien
FL – 9494 Schaan
Tel. 075 2 11 97

Ganz & Co. AG
Baumaterialien
9202 Gossau
Tel. 071 85 70 70

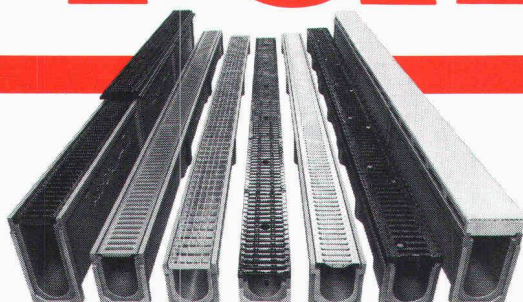


A

C

O

Drain



Das erfolgreiche Linienentwässerungs- System:

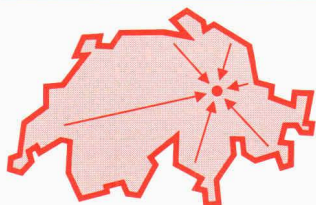
Rinnenelemente aus hochwertigem Polyesterbeton
mit dem richtigen Rost für jeden Anwendungsbereich.

ACO Drain, das Schweizer Qualitätsprodukt.

Die Praxis bestätigt es täglich: Hinter den überzeugenden Vorteilen des ACO Drain Linienentwässerungs-Systems steht ein profundes Know how, eine ausgereifte Konstruktion und ein vorzüglicher Service.

ACO bietet Ihnen ein Produktionsprogramm, das in seiner Vielfalt und Zweckmässigkeit an der Spitze steht, als bewährtes Baukastensystem problemlos zu verlegen ist und punkto technischer Perfektion hält, was exakte Kontrollen und umfassende Tests versprechen. In jedem Fall ein echter Gewinn für Bauherr, Planer und Unternehmer; denn die erzielten Resultate mit ACO Kleinst-, Standard-, Schwerlast- oder Spezialrinnen sprechen für sich. (Bitte Prospekte und Preisliste anfordern.)

Lieferung über den Schweizerischen Baumaterialfachhandel.



Fabrikationsprogramm:

ACO Drain Linienentwässerungs-System
ACO Drain Schwerlastrinnen
ACO Drain Sonderrinnen
ACO Sportprogramm
ACO Sessa Leibungsfenster
ACO Spezialanfertigungen.

Fabrikation, Verkauf, Planung und Beratung:

ACO Bauelemente
8756 Mitlödi/GL
Telefon 058/81 22 45
Telex 875 657



«Wir sind immer für Sie da!»

System-Spitzen von Tombow:



Wer täglich mit Bleistiften arbeitet, weiss, dass jede Schreib- oder Zeichnungsaufgabe sehr oft ein spezifisch abgestimmtes Schreibgerät erfordert. Aus diesem Grunde hat TOMBOW ein Feinminen-Druckbleistift-System entwickelt, welches sämtlichen Schreib- und Zeichnungsbedürfnissen gerecht wird. Bestehend aus 4 verschiedenen Grundtypen mit fachgerecht differenzierten System-Spitzen bildet dieses Programm das umfassende Rüstzeug für den professionellen Bleistiftschreiber und -zeichner.

TOMBOW-Feinminen-Druckbleistifte sind mit einem integrierten Ersatzminen-Behälter, einem Radiergummi sowie mit einer eingebauten Reinigungsnadel ausgestattet. Zudem sind die 4 erhältlichen Minenstärken durch eine farbige Kappe analog zu den gängigen Tuschezeichnern mit demselben Farbcode gekennzeichnet.

Erhältlich im Fachhandel.
Generalvertretung für die Schweiz:
Papyria-Ruwisa AG, 5200 Brugg

TOMBOW 
mit dem Spitzen-System.

System-Spitze

HS

5 mm-Führungsrohr, mit der Mine auf 3 mm Länge gleitend. Für technisches Zeichnen und Schreiben.

System-Spitze

FS

mit 3 mm langer Minenführung vollgleitend. Abschreiben der Mine bis zur Mündung ohne Nachschalten. Die Mine kann nicht abbrechen. Für kontinuierliches Schreiben.

System-Spitze

LX

mit 4 mm langer, feststehender Minenführung. Besonders geeignet zum Zeichnen mit Lineal und Schablone.

System-Spitze

AX

Standard-Ausführung mit feststehender 3 mm Minenführung. Ideal zum Schreiben und Skizzieren.

„Jedes Piatti-Fenster bietet Ihnen die perfekte Technik und eine ganz persönliche Garantie.“

Bruno Piatti



Piatti-Holzfenster und Holz/Metallfenster übertreffen dank ihrer zukunftsorientierten Technik die Normalwerte bezüglich Wärmeisolation und Schalldämmung. Erstklassiges Material sowie präzise Fertigung und Ausrüstung gewährleisten

höchste Schweizer Qualität und lange Lebensdauer. Piatti-Fenster werden nach dem Piatti-Prinzip gebaut. Von der Herstellung bis zur Lieferung und dem sorgfältigen Einbau liegt die Verantwortung bei uns. Das ist Ihre persönliche Garantie.

Sie sehen: Piatti-Fenster haben prinzipiell ein paar Vorteile mehr. Lassen Sie sich deshalb mit dem Coupon den farbigen Fenster-Katalog zustellen oder rufen Sie uns an.



Bitte senden Sie uns Ihren farbigen Fenster-Katalog.

Name: _____

Vorname: _____

Strasse: _____

PLZ: _____ Ort: _____ SIA

Bruno Piatti AG, Riedmühlestr. 16, 8305 Dietlikon

Piatti-Fenster – eine gute Entscheidung

Kein Architekt schaufelt uns absichtlich das Grab. Aber: Wenn Sie uns absichtlich etwas zuschaufeln, kommen wir durch.



Setzen Sie im Devis eine kleine Armbrust vor das Wort «SPANPLATTEN». Oder ein Schweizerkreuz. Oder ein CH-Schildchen. Ganz wie Sie wollen. Der Schreiner wird verstehen, dass Sie auf «Made in Switzerland» beharren.

Unsere Gegenleistung?

Wir garantieren Ihnen, dass Sie Spanplatten weiterhin als gelöstes Problem abhaken dürfen. Das kann Ihnen guten Gewissens keiner versprechen, der

Hunderte von Kilometern jenseits der Schweizer Grenze sitzt. Unsere technischen Berater sind null-komma-plötzlich da, um Ihr kniffliges Problem zu lösen. Und sie helfen Ihnen, Ärger zu vermeiden. Wir sind jederzeit greifbar, verfügbar. Und dankbar, wenn wir es bleiben dürfen.

Im Kern der Sache sitzt die schlichte Wahrheit: Holz ist ein ganz besonderer Stoff. Solange es uns gibt, gehen wir behutsam damit um. Und solange wir

es tun, bleibt der Schweizer Wald gesund.

Wir verlangen also nichts Ungebührliches von Ihnen. Nur die Möglichkeit, mit gleich langen Spiessen zu kämpfen.

Verband Schweizerischer Spanplatten-Fabrikanten

SCHWEIZER
SPAN
PLATTEN

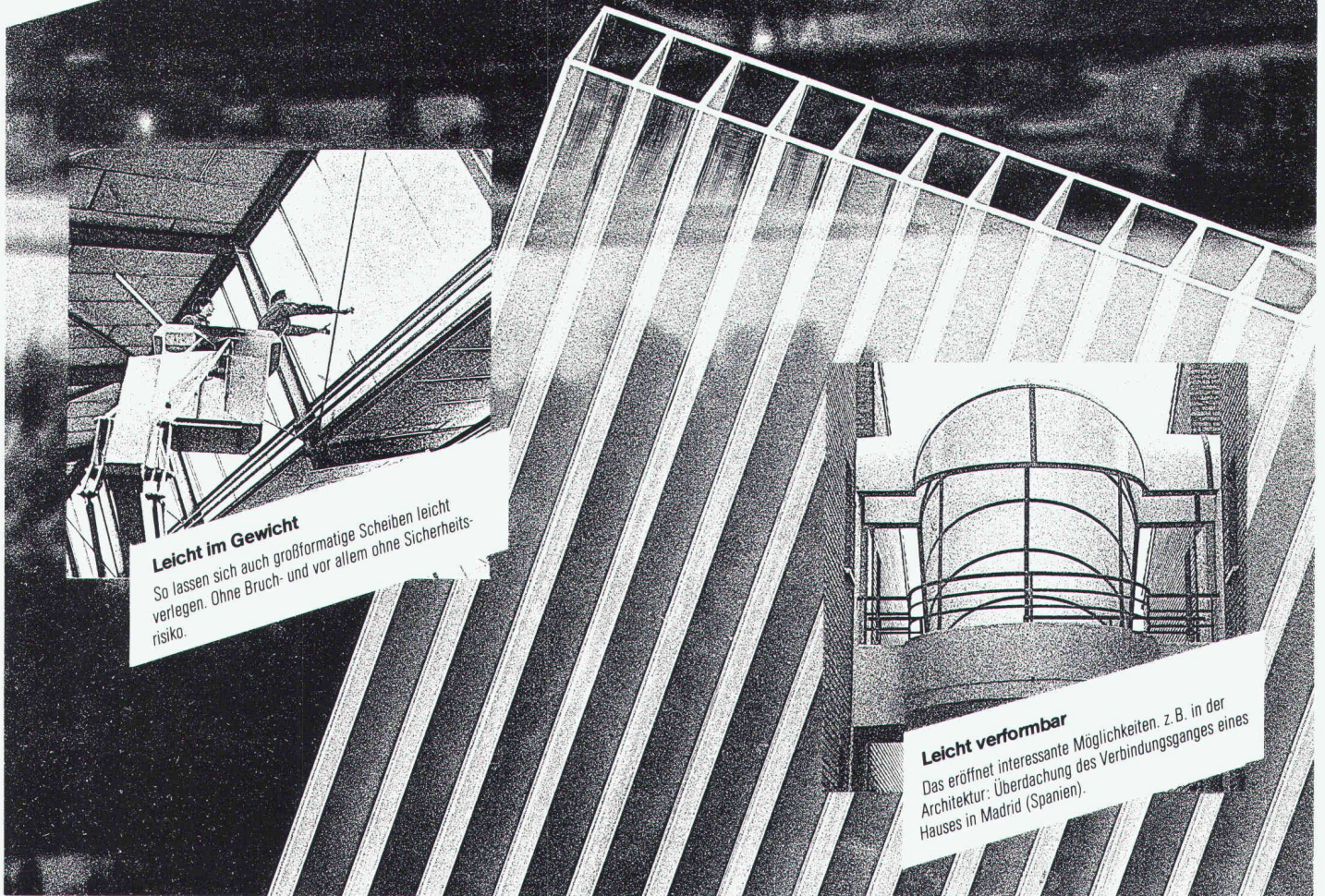
**hiesig
urchig
bäumig**

ThermoClear[®]
aus Makrolon[®] von 

Energiesparend

Bruchssicher

WEISSZULIN LINZ AUSTRIA



Leicht im Gewicht

So lassen sich auch großformatige Scheiben leicht verlegen. Ohne Bruch- und vor allem ohne Sicherheitsrisiko.

Leicht verformbar

Das eröffnet interessante Möglichkeiten. z. B. in der Architektur: Überdachung des Verbindungsganges eines Hauses in Madrid (Spanien).

ThermoClear-Industriescheiben: Energiesparend – K-Werte von 4,6 bis 2,2 W/m²K • Bruchssicher weil aus Polycarbonat (Makrolon von Bayer) • Leicht verformbar: Minimal-Biegeradien (kalter Zustand) 400–1.500 mm • Leicht im Gewicht: 650–2.600 g/m² • Einfach zu bearbeiten: Scharfes Werkzeug genügt • schwer entflammbar, selbstverlöschend • Hochtransparent: Lichtdurchlaß 83–85 % • UV-stabilisiert • Gebrauchstemperatur –40° C bis +115° C • Lieferformat: 6.000 x 2.100 mm (Sonderlängen auf Anfrage) • ThermoClear-Hohlkammerplatten: 8 verschiedene Typen • Dazu: umfangreiches Zubehör.

Detail-Informationen, Musterplatten und Händlernachweis liegen auf Abruf unverbindlich und kostenlos bereit. Ihr ausgefüllter Wert-Cupon löst den Versand aus. Heute noch abschicken an:

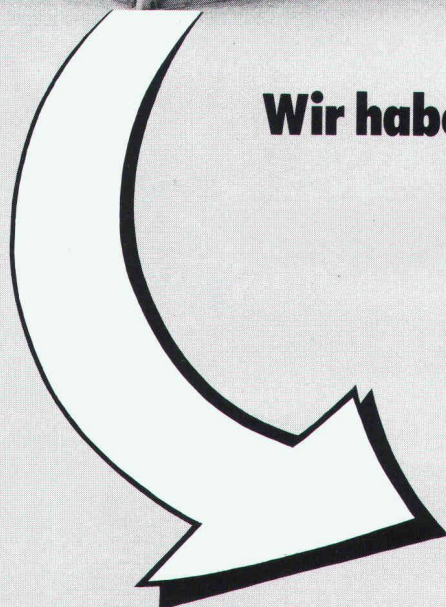
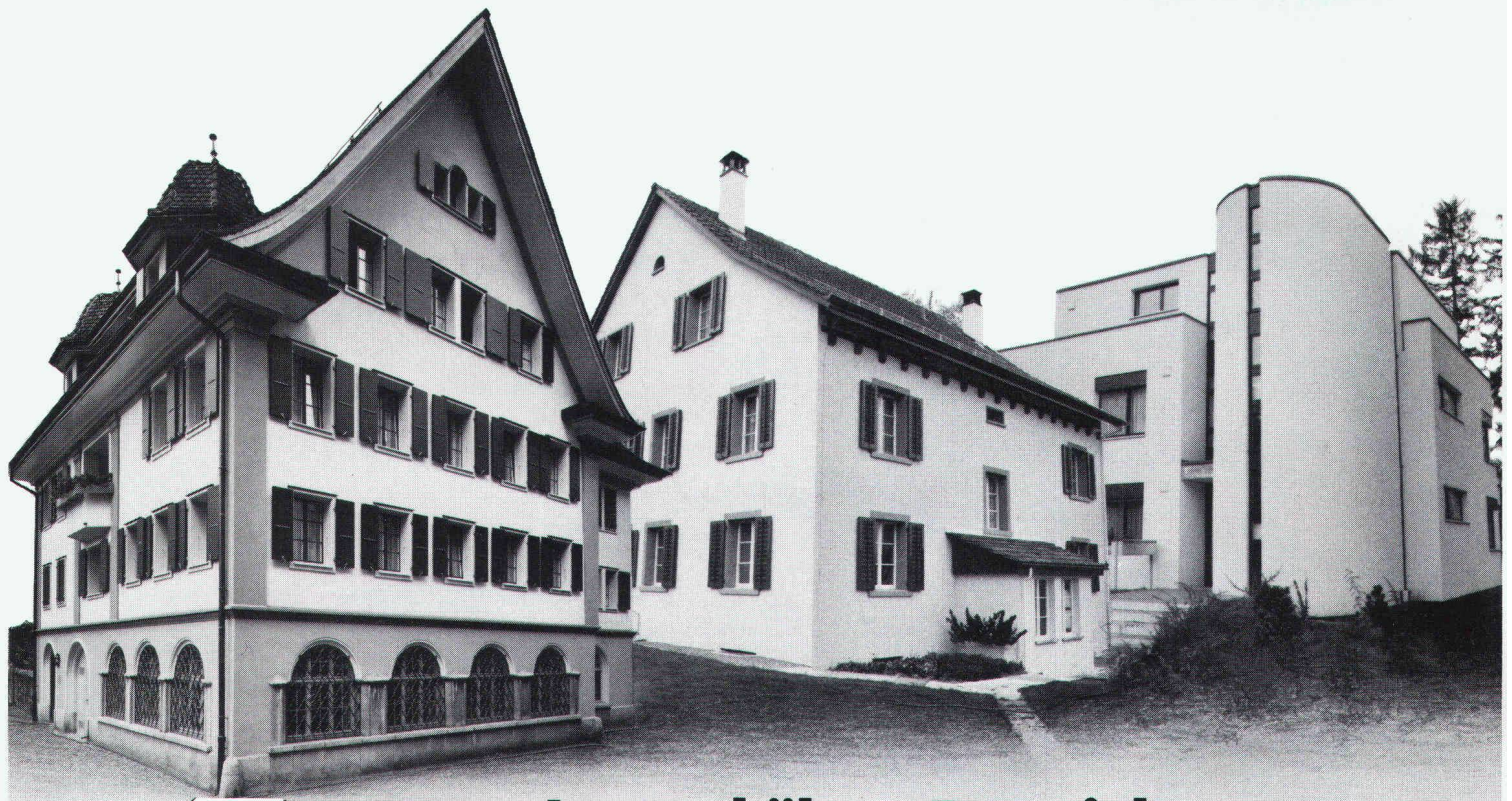
ThermoClear[®]
von Hirsch, Wr. Neustadt
made in Austria

Alfaplast ThermoClear AG
beim Bahnhof
CH-6312 Steinhausen, Schweiz
Tel. 0 42/41 10 60, Telex 86 26 61 Bic



Wert-Coupon

Adresse _____



Immer höhere Energiekosten...

Wir haben die Lösung mit der

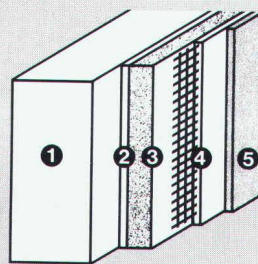
Heizkostenbremse: LAMITHERM[®]

**Das perfekte Aussendämmsystem für
Renovierungen und Neubauten**

Mit dem LAMITHERM-Aussendämmsystem sparen Sie Heizkosten. Langjährige, günstige Heizkostenabrechnungen beweisen dies. Deshalb konnte sich unser System auf dem Schweizer Baumarkt durchsetzen. Jahre der Erfahrung sprechen dafür.

LAMITHERM-Vorteile:

- maximale Wärmedämmung
– bremst Heizkosten
- wetterfest und schlagregendicht
– schützt Gebäude
- keine thermischen Spannungsrisse
– verhindert Schäden
- perfekte Haftung auf allen
Untergründen – gibt Sicherheit



Systemaufbau:

- 1 Unterkonstruktion
- 2 LAMITHERM-Klebschicht
- 3 LAMITHERM-Wärmedämmplatte
- 4 LAMITHERM-Putzmörtel mit Gewebeamierung
- 5 LAMITHERM-Kunststoffputz

- schlagfest durch zusätzliches Panzergewebe
– spart Reparaturkosten
- 5 Jahre System-Garantie

Aussendämmungen gibt es viele. Doch nur wenige verdienen den Namen «System», denn dazu gehört

auch eine optimale und praxisgerechte Detaillösung. Hier liegt die Stärke des LAMITHERM-Aussendämmsystems. Denn es wurde von Fachleuten entwickelt, die Wärmedämmung ernst nehmen.

Deshalb: LAMITHERM bürgt für eine lange Zukunft!

Mehr über das LAMITHERM-Dämmsystem erfahren Sie durch Ihren Architekten und Unternehmer oder direkt durch uns. Diese Spezialisten können Sie in allen technischen Einzelheiten fachkundig beraten.

Erst das Zusammenwirken spezialisierter Partner gibt dem Bauherrn die Sicherheit, die er verlangt.

Farnsburgerstrasse, 4132 Muttenz
Telefon 061/61 23 00

w||a||n||c||o||r

Zikadenweg 27, 3006 Bern
Telefon 031/41 47 41

Wancor AG

Isolier- und Bedachungsmaterialien
Watterstrasse 214, 8105 Regensdorf
Telefon 01/840 51 71