

Objektyp: **Advertising**

Zeitschrift: **Schweizer Ingenieur und Architekt**

Band (Jahr): **97 (1979)**

Heft 47

PDF erstellt am: **26.09.2024**

### **Nutzungsbedingungen**

Die ETH-Bibliothek ist Anbieterin der digitalisierten Zeitschriften. Sie besitzt keine Urheberrechte an den Inhalten der Zeitschriften. Die Rechte liegen in der Regel bei den Herausgebern.

Die auf der Plattform e-periodica veröffentlichten Dokumente stehen für nicht-kommerzielle Zwecke in Lehre und Forschung sowie für die private Nutzung frei zur Verfügung. Einzelne Dateien oder Ausdrucke aus diesem Angebot können zusammen mit diesen Nutzungsbedingungen und den korrekten Herkunftsbezeichnungen weitergegeben werden.

Das Veröffentlichen von Bildern in Print- und Online-Publikationen ist nur mit vorheriger Genehmigung der Rechteinhaber erlaubt. Die systematische Speicherung von Teilen des elektronischen Angebots auf anderen Servern bedarf ebenfalls des schriftlichen Einverständnisses der Rechteinhaber.

### **Haftungsausschluss**

Alle Angaben erfolgen ohne Gewähr für Vollständigkeit oder Richtigkeit. Es wird keine Haftung übernommen für Schäden durch die Verwendung von Informationen aus diesem Online-Angebot oder durch das Fehlen von Informationen. Dies gilt auch für Inhalte Dritter, die über dieses Angebot zugänglich sind.

**Schweizer  
Ingenieur und  
Architekt**

**Ingénieurs  
et architectes  
suisses**

**Ingegneri  
e architetti  
svizzeri**

Schweizerische Bauzeitung

Bulletin technique  
de la Suisse romande

**47/79** 97. Jahrgang  
22. November 1979

**Aus dem Inhalt**

Die Geschichte des Spritzbetons

Die Überdachung  
der Kunsteisbahn in Luzern

Böschungstabilisierungen mit  
ingenieurbiologischen Methoden

Aufzüge – Normen des SIA

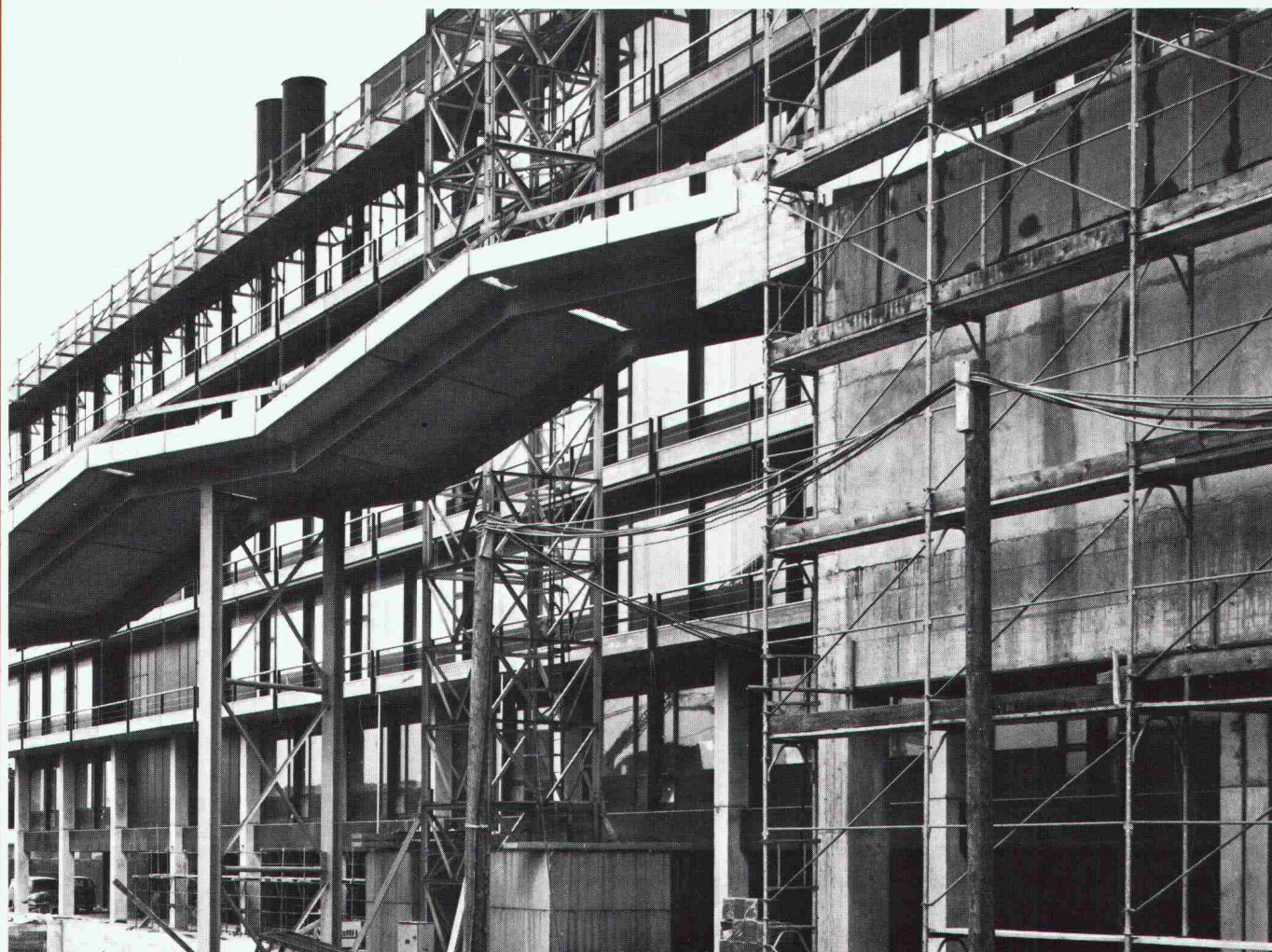


Hochbau  
UNI, Zürich-Irchel

Los 1  
Institutsbau I  
Zentrallager  
EDV

**WALO**

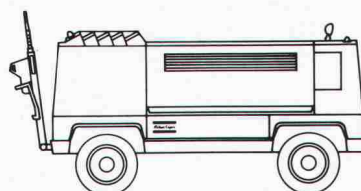
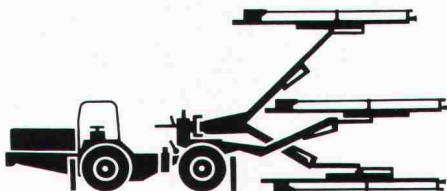
Walo Bertschinger AG



# Immer mehr Atlas Copco

An alle Automobilisten

**Wenn Sie jetzt oder in den nächsten Jahren  
durch den Gotthardstrassentunnel fahren  
oder durch die Tunnels  
der neuen Walenseestrasse  
oder durch den Seelisbergtunnel  
oder durch den Reuchenette-Tunnel  
oder durch den Clusette-Tunnel  
oder durch den Taubenloch-Tunnel  
oder den San Bernardino-  
oder Isla-Bella-  
oder durch den Piottino-Tunnel  
und den Biaschina-Tunnel  
und den Piumogna-Tunnel  
in den sonnigen Tessin hinunterfahren,  
dann werden Sie dankbar anerkennen,  
was hier vor einiger Zeit die  
erfahrenen Tunnelbauer mit  
Tunnelbohr- Ausrüstungen und Kompressoren  
von Atlas Copco für Sie geleistet haben.**



**Atlas Copco hat viel für Sie getan:  
Denn in den meisten Tunnels waren  
Atlas Copco-Ausrüstungen für Sie an  
der Arbeit.**

*Atlas Copco*

Atlas Copco (Schweiz) AG  
Büetigenstrasse 80, 2557 Studen  
Telefon 032 53 43 61

Zweigniederlassungen:

Zürich	Tel. 01 8214244
Bottens VD	Tel. 021 813151
Thuisis GR	Tel. 081 811796
Claro TI	Tel. 092 661788