

Objektyp: **Advertising**

Zeitschrift: **Schweizerische Bauzeitung**

Band (Jahr): **75 (1957)**

Heft 48

PDF erstellt am: **25.09.2024**

Nutzungsbedingungen

Die ETH-Bibliothek ist Anbieterin der digitalisierten Zeitschriften. Sie besitzt keine Urheberrechte an den Inhalten der Zeitschriften. Die Rechte liegen in der Regel bei den Herausgebern. Die auf der Plattform e-periodica veröffentlichten Dokumente stehen für nicht-kommerzielle Zwecke in Lehre und Forschung sowie für die private Nutzung frei zur Verfügung. Einzelne Dateien oder Ausdrucke aus diesem Angebot können zusammen mit diesen Nutzungsbedingungen und den korrekten Herkunftsbezeichnungen weitergegeben werden. Das Veröffentlichen von Bildern in Print- und Online-Publikationen ist nur mit vorheriger Genehmigung der Rechteinhaber erlaubt. Die systematische Speicherung von Teilen des elektronischen Angebots auf anderen Servern bedarf ebenfalls des schriftlichen Einverständnisses der Rechteinhaber.

Haftungsausschluss

Alle Angaben erfolgen ohne Gewähr für Vollständigkeit oder Richtigkeit. Es wird keine Haftung übernommen für Schäden durch die Verwendung von Informationen aus diesem Online-Angebot oder durch das Fehlen von Informationen. Dies gilt auch für Inhalte Dritter, die über dieses Angebot zugänglich sind.

SCHWEIZERISCHE BAUZEITUNG

WOCHENSCHRIFT FÜR ARCHITEKTUR / INGENIEURWESEN / MASCHINENTECHNIK

REVUE POLYTECHNIQUE SUISSE

ORGAN DES S. I. A. SCHWEIZERISCHER INGENIEUR- UND ARCHITEKTEN-VEREIN
UND DER G. E. P. GESELLSCHAFT EHEMAL. STUDIERENDER DER EIDG. TECHN. HOCHSCHULE
GEGRÜNDET 1883 VON ING. A. WALDNER / HERAUSGEGEBEN VON ING. W. JEGHER

Metallbau Koller AG. - Basel 15 - Telefon 061 38 29 77

KOLLER

Metallfassaden und Leichtmetallfenster

(In- und ausländische Patente)



(Haus Waltisbühl, Zürich Architekt S.I.A. R. Zürcher)

Verlag

W. Jegher & A. Ostertag, Dianastrasse 5,
Zürich / Tel. 23 45 07 / Postcheck VIII 6110

Postadresse:

Schweiz. Bauzeitung, Postfach Zürich 39

Anzeigenverwaltung

Mosse-Annoncen AG., Zürich, Limmat-
quai 94 / Tel. 32 68 17 / Postcheck VIII 1027

INHALT

- Das neue Wäschereigebäude des Kantons-
spitals Luzern. Von *H. Schürch*,
P. Vogelbach und *C. Erni* 755*
- Radarstationen im Meer. Von *M. P.*
Misslin 762*
- Das Gezeitenkraftwerk an der Rance
bei St. Malo. Von *Erwin Schmitter* 763*

NEKROLOGE.

- Giovanni Rodio 763*
- Ernst Rizzoli 764

MITTEILUNGEN

- Projekt Gezeitenkraftwerk Lessay-
Carentan bei Cherbourg 764
- Vorgespannter Brückenoberbau in
Texas. Von der Tätigkeit des S. I. A.
Port of New York Authority. Per-
sönliches. Wasserversorgung von
Schwyz. Stadtplanung Zofingen 765

BUCHBESPRECHUNGEN

- History of Strength of Materials, von
Stephen P. Timoshenko 765
- Schalung und Rüstung, Moderne
Schaltechnik, von *Böhm/Labutin*.
Einflussflächen für Kreuzwerke, von
H. Homberg und *J. Weinmeister*.
Nichtstationäre Vorgänge in den
Kanälen von Wasserkraftwerken, von
Josef Frank. Stahldrahtseile der
Transport- und Förderanlagen, von
Th. Wyss 766
- Streit um die Technik, von *Friedr.*
Dessauer 767

WETTBEWERBE

- Schulanlage Münchenstein. Wand-
bild Hauptpostgebäude Basel. Schul-
haus Südquartier Grenchen 767
- Schulhaus Gespermoos Grenchen. Se-
kundarschulhaus Niederbipp 768

MITTEILUNGEN AUS DER G. E. P.

- Jahrestagung in New York 768
- Association Amicale Parisienne des
anciens-élèves de l'EPF 768

ANKÜNDIGUNGEN

- Fortbildungskurs für Bohrmeister.
Vorträge 768

Einladung zum

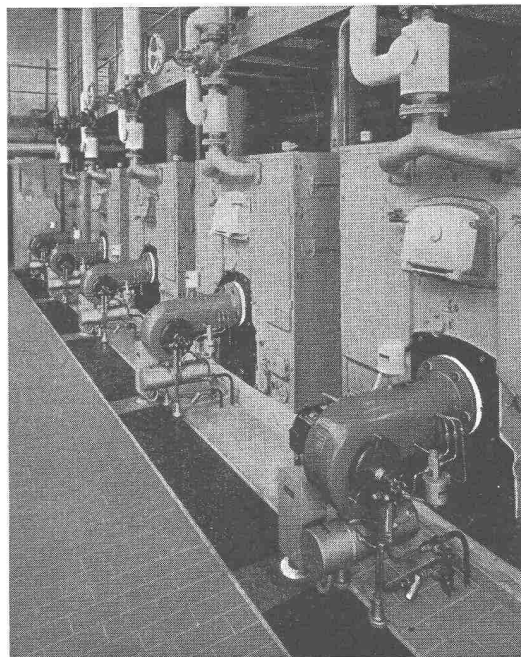
Abonnement

für das Jahr 1958 siehe Seite 768

Postcheckformular in diesem Heft

OERTLI Ölbrenner für Zentralheizungen - Industrie - Gewerbe

- für schwere und schwerste Oele
- Photozelle
- Momentanzündung
- über 30 000 Anlagen im In- und Ausland
- 30 eigene Montage- und Servicestellen in der Schweiz



OERTLI

Ing. W. Oertli AG, Dübendorf

Postfach Zürich 51 Telefon (051) 96 65 71

Unsere Spezialabteilung erstellt: Blechgekapselte Sicherungskasten und Schränke, sowie:

WEBER

Schalttafeln für

Verteilanlagen

Unterwerke

Trafostationen

Rohrpostanlagen

Kommandopulte für

Kraftwerke

Schützensteuerungen



Unterbreiten Sie Ihre Probleme unseren Spezialisten, welche Sie in allen Fragen gerne unverbindlich beraten.

WEBER AG EMMENBRÜCKE (SCHWEIZ) TEL. (041) 52244

Fabrik elektrotechnischer Artikel und Apparate

Nach langjährigen Versuchen und Prüfungen in Labor und Praxis sind wir in der Lage, dem Baugewerbe ein neues Frostschutzmittel anzubieten:

Friolite OC

- Chlorfrei** Keine Gefährdung der Armierungseisen oder einbetonierter Schlaudern: FRIOLITE-OC ist rostverhindernd.
- Frostschutz** Erniedrigung des Gefrierpunktes des Anmachwassers. Beschleunigung der Beton-Erhärtung. Durchgefrorener Beton mit FRIOLITE-OC-Zusatz kann noch abbinden, wenn auch bedeutend verlangsamt.
- Plastifikator** Herabsetzung des Anmachwasser-Bedarfes bei gleichbleibender Verarbeitbarkeit. Verminderung der gefrierbaren Flüssigkeit. Erhöhung der Festigkeiten und insbesondere der Wasserdichtigkeit.
- Luftporenmittel** Begrenzte Luffeinführung in kugelige Porenform. Verhinderung von Eislinienbildung und Frosttreiben im Frischbeton. Erhöhung der Frost- und Wetterbeständigkeit beim erhärteten Beton.



Kaspar Winkler+Co.

FABRIK FÜR CHEMISCHE BAUSTOFFE - ZÜRICH 48 - (051) 54 77 33
ST. GALLEN (071) 227741 - BERN (031) 8 57 57 - LAUSANNE (021) 23 28 13

*Atlas Copco***COBRA**

Der leichteste Motorbohrhammer

nur 24 kg

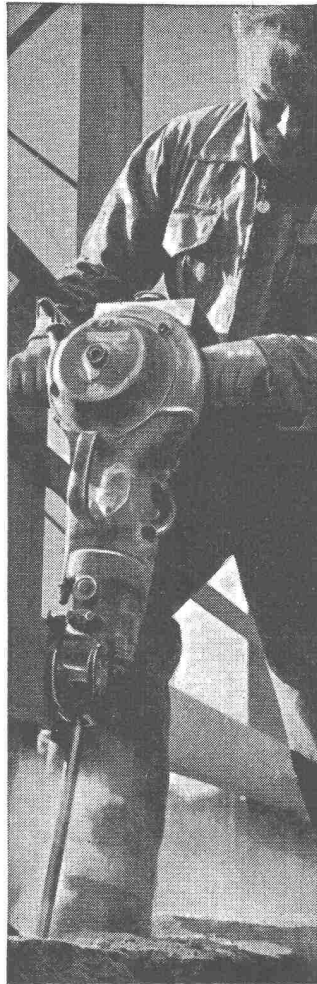
schwer. Betriebs-sicher. Reiss-Schnur-Anlasser; eingebauter Luftkompressor für Bohrlochspülung, kein Verrussen des Hammers; einfache Umwandlung in Aufbrechhammer. Bohrt auch horizontal und aufwärts bis 45°.

Der «COBRA» bewährt sich an der Grande Dixence selbst auf 3200 m Höhe einwandfrei.

Angaben und Prospekte:

NOTZ

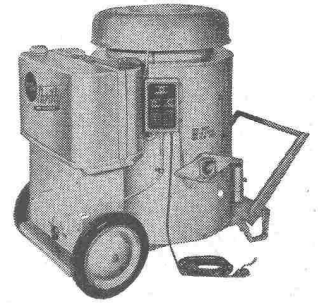
Notz & Co. AG., Biel
Telephon 032/25522



Mobile

Luftheiz-Apparate

HERMAN NELSON



Neue verbesserte Modelle

im Preise **niedriger**

in den Leistungen **grösser**

regulierbar und mit

HEIZÖL heizbar!

Reine Warmluft (unvermischt mit Verbrennungsgasen). Grosse Wärmeleistung, wirtschaftlich und einfach im Betriebe; seit vielen Jahren voll bewährt; über 50 000 Apparate auf dem Weltmarkt.

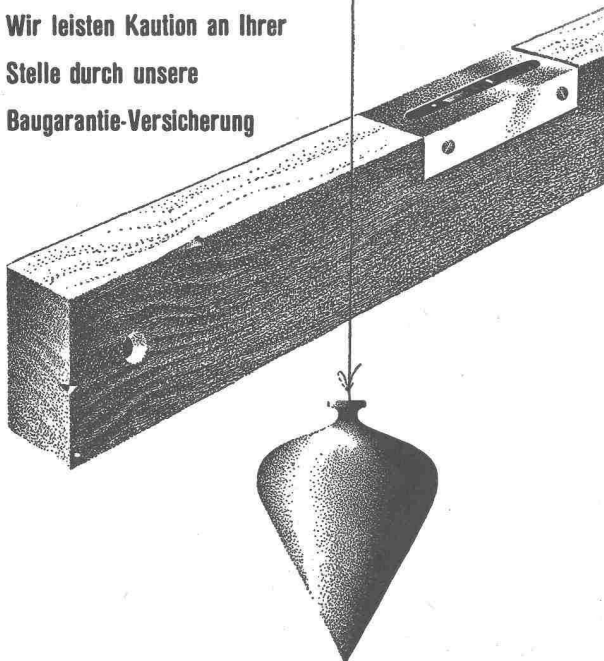
RIWOSA AG., ZÜRICH 32

Witikonstrasse 80

Telephon (051) 24 45 54

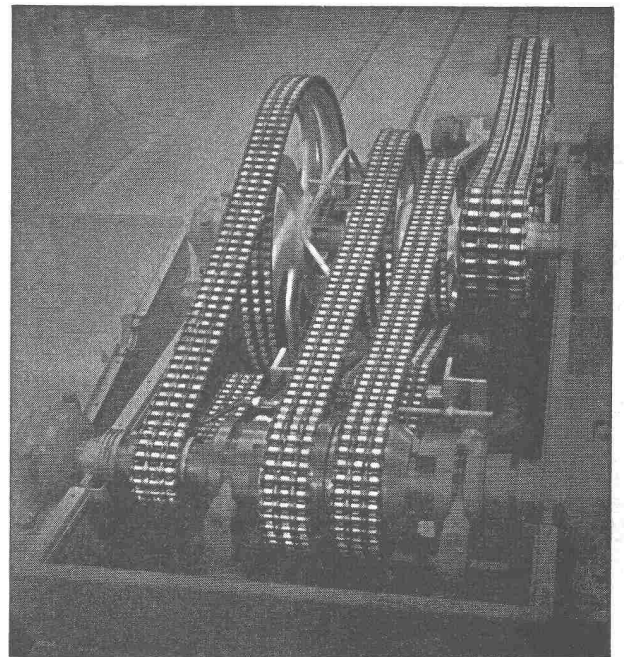
Winterthur
UNFALL

Wir leisten Kaution an Ihrer
Stelle durch unsere
Baugarantie-Versicherung



Schweizerische Unfallversicherungs-Gesellschaft in Winterthur

RENOLD-ANTRIEBE



längste Lebensdauer
für störungsfreien Betrieb
ruhigen Lauf

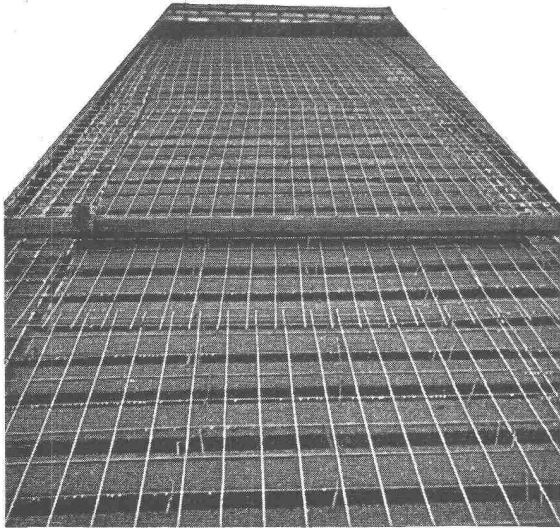
kurze Achsdistanzen
kleinste Breiten
hoher Wirkungsgrad

Ab Lager:

W. EMIL KUNZ * ZÜRICH 27

Gotthardstrasse 21 - Telephon (051) 27 30 57

Gut isoliert **besser** gebaut

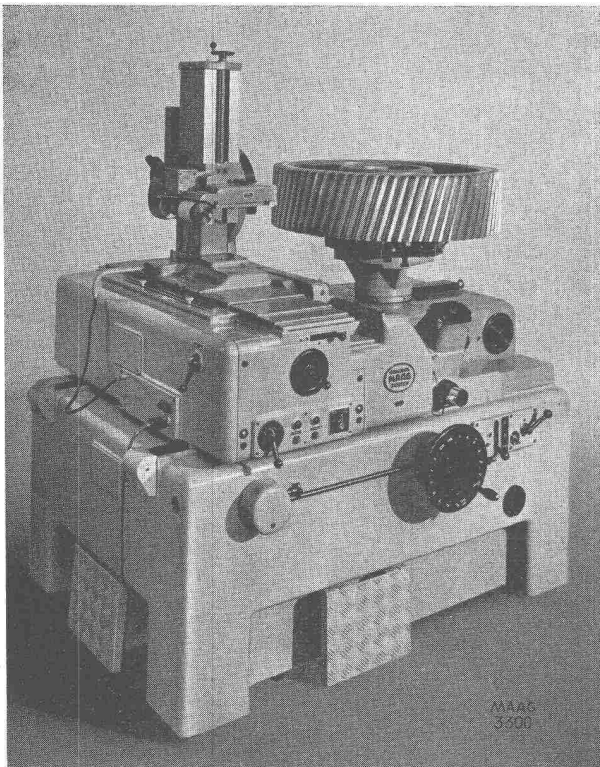


Je besser die Isolation, umso geringer die Heizkosten. Die Ersparnisse an Heizkosten machen im Laufe der Jahre oft ein Vielfaches dessen aus, was eine gut isolierende Decke mehr kostet. Mit BAUKORK-Isolierdecken – K-Werte zwischen 0,58 und 0,68 – bauen Sie bei Wegfall von Gefällsbeton etc. sogar noch billiger!

Fragen Sie die Spezialisten mit grosser, praktischer Erfahrung.

BAUKORK AG.

Verkaufsbüro Zurich, Gotthardstr. 61
Telephon 051/238012 - Werk in Steinhausen/Zug



MAAG

Zahnradmess- und -Prüfgeräte

zur genauesten Kontrolle von Teilung, Zahnprofil, Zahn-schräge, Oberflächenbeschaffenheit und Achsdistanz.

MAAG-ZAHNRADPRÜFGERÄT TYP PH-100

(Abbildung links)

- Minimale Aufspannzeiten
- Rasches und genaues Messen des Zahnprofils und des Zahnschrägewinkels an Stirn- und Schraubenrädern in derselben Aufspannung
- Projektionsoptik für die Grundkreiseinstellung im Bereich von 360 bis 1000 mm ϕ , somit
- Wegfall der festen Grundkreisscheiben

MAAG-ZAHNRÄDER A.G. ZÜRICH (SCHWEIZ)

SCHWEIZER BAUBESCHLÄGE

INCA

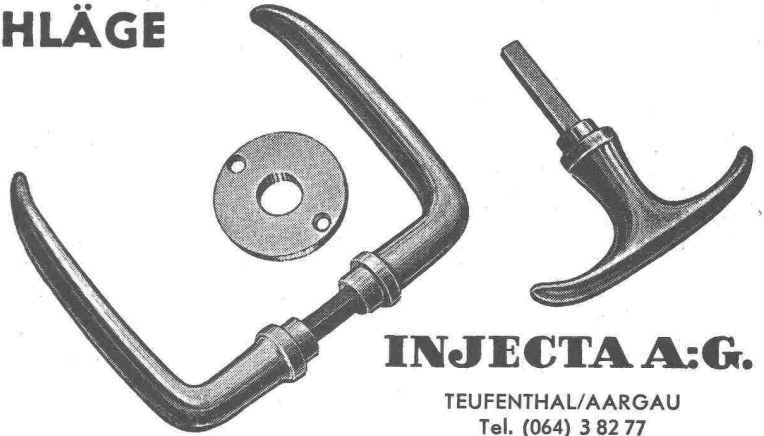


aus hochwertiger
Neusilber-Legierung

Erstklassige
Vernicklung und
Verchromung

Grosse Dauer-
haftigkeit

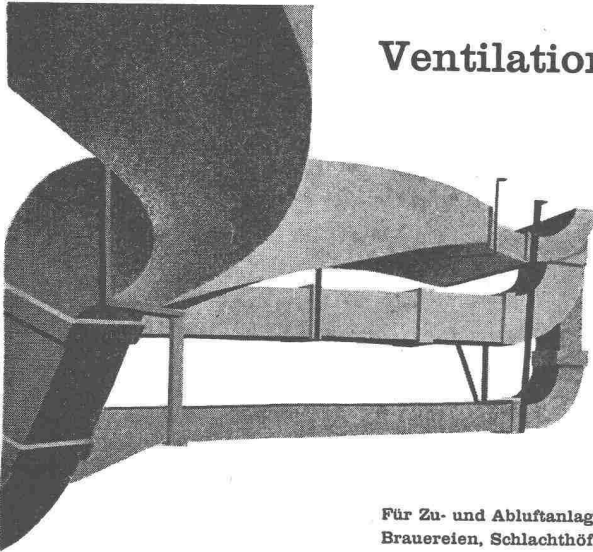
Formschöne
Ausführung



INJECTA A:G.

TEUFENTHAL/AARGAU
Tel. (064) 3 82 77

Ventilationen

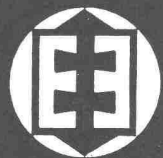
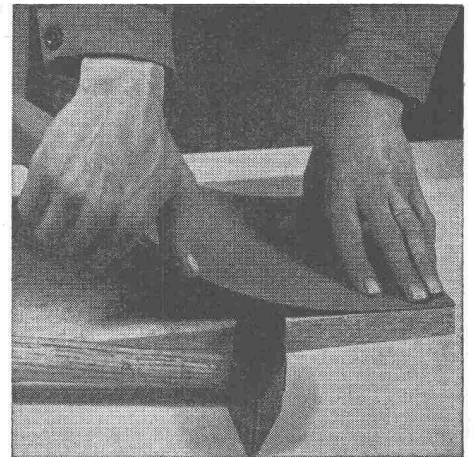


Für Zu- und Abluftanlagen in
Brauereien, Schlachthöfen,
Industriehallen, Lebens-
mittellagern, Bürogebäuden,
Restaurationsbetrieben usw.
Unverwetterbare, nicht-
rostende Kanäle mit
kleinstem Reibungswider-
stand. Anfertigung
besonderer Formstücke nach
eingesandten Plänen.



Eternit AG. Niederurnen
Telefon 058 41555

BRIGATEX



**Sofort und ohne Pressdruck
abbindernder Kaltleim**

für Holzfaserplatten (Pavatex,
Grisotex usw.), Linoleum, Kunst-
harzplatten (Textolite, Durolox,
Argolite, Kellco usw.) und für
andere Baumaterialien.

**Verlangen Sie eine Instruktion durch
unseren technischen Dienst**

DR. M. EBNÖTHER

SEMPACH

Telephon (041) 78 13 51



WALTER J. HELLER AG.

BAUUNTERNEHMUNG

BERN - SCHLOSSTRASSE 131 - TEL. (031) 5 1112



WALO BERTSCHINGER AG. ZÜRICH

**STRASSENBAU - GELEISEBAU - INDUSTRIEBÖDEN
TIEFBAU**

FILIALEN IN ARLESHEIM, AARAU, ALTDORF, BASEL, BERN,
CHUR, LA CHAUX-DE-FONDS, EINSIEDELN, FRAUENFELD,
FRIBOURG, LAUSANNE, LUZERN, ST. GALLEN, SCHAFF-
HAUSEN, SION, VISP, VADUZ, ZUG

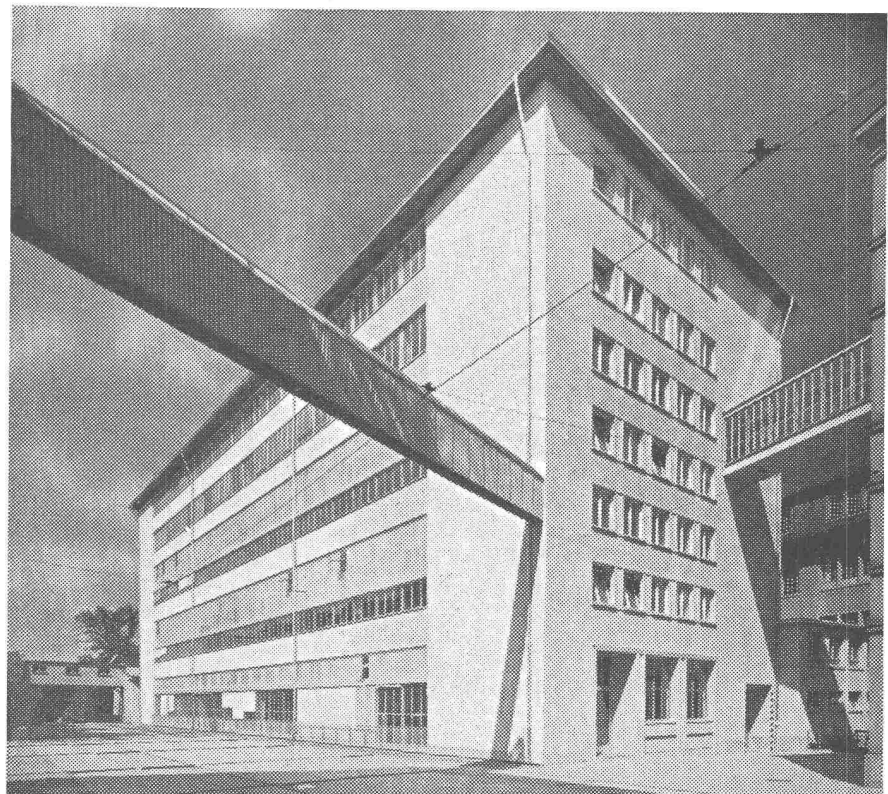
HÜBSCHER & CO., SCHAFFHAUSEN

MASCHINEN- UND STAHLBAU

EBNATSTRASSE 131 TELEPHON (053) 5 35 19



**Industriebau
Stahlhochbau
Stahlwasserbau
Brückenbau
Kran- und
Förderanlagen
Verladebrücken
Windenantriebe**





TORMAX

öffnet alle Türen für Sie!

Wo immer Leute mit vollen Händen eine Türe durchschreiten, ist ein Türhüter für flüssiges und freudiges Arbeiten fast unentbehrlich. Im Zeitalter von Personalmangel und Automation ist es selbstverständlich ein automatischer Türöffner, ein zuverlässiger TORMAX.



Sandert
MOTOREN AG.
BÜLACH-ZÜRICH
TELEPHON (051) 961143

WALLISELLEN-ZH
TEL. 051/933232

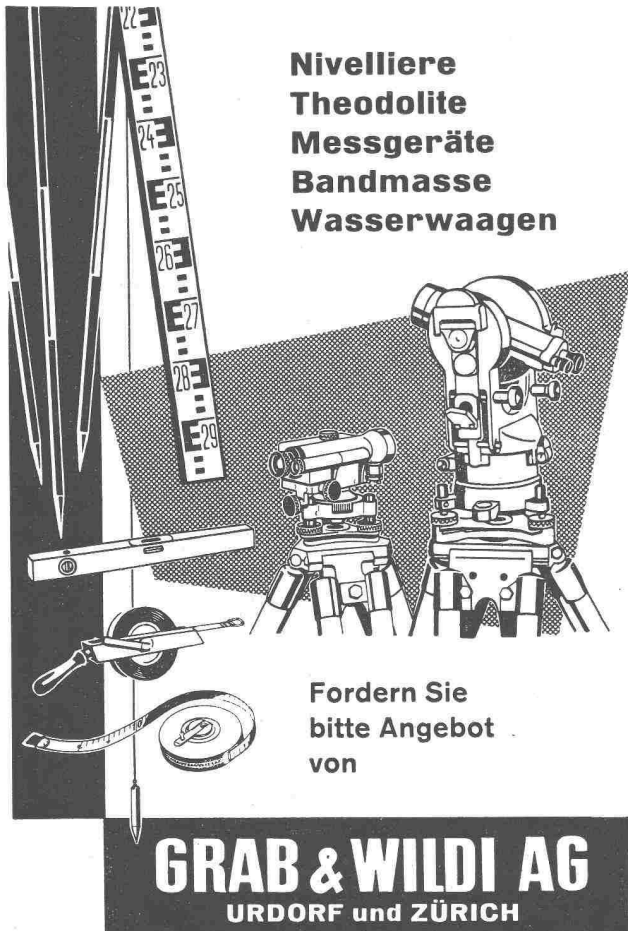


SIEGFRIED KELLER CO

Befahrbare Roste für alle Belastungen

Lichtschachtroste - Podeste
Schuhkratzer

Sämtliche Gitterroskonstruktionen
System WEMA



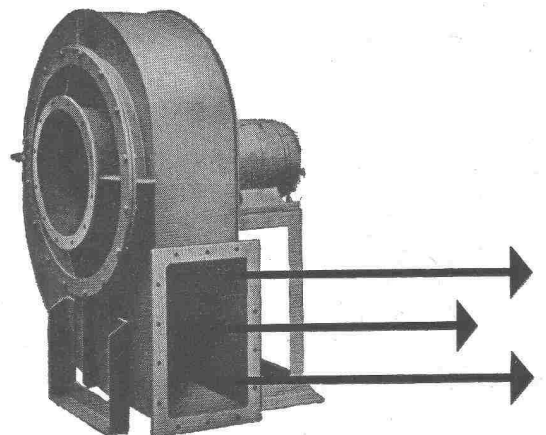
**Nivelliere
Theodolite
Messgeräte
Bandmasse
Wasserwaagen**

Fordern Sie bitte Angebot von

GRAB & WILDI AG
URDORF und ZÜRICH

Meidinger

Ventilatoren und Elektromotoren



Qualitätsprodukte seit mehr als einem halben Jahrhundert. Anpassung an alle Ansprüche der Technik. Geräuschloser Lauf durch spezielle Ausführung der Flügelräder und sorgfältiges Ausbalancieren der Ventilatorflügel und Motoranker. Behebung der magnetischen Geräusche der Elektromotoren durch Spezialwicklung. Genau passende Ersatzteile jederzeit ab Lager lieferbar.
G. Meidinger & Cie, Basel 4
Telefon 061-22 97 65