

Objektyp: **Advertising**

Zeitschrift: **Schweizerische Bauzeitung**

Band (Jahr): **75 (1957)**

Heft 45

PDF erstellt am: **20.09.2024**

### **Nutzungsbedingungen**

Die ETH-Bibliothek ist Anbieterin der digitalisierten Zeitschriften. Sie besitzt keine Urheberrechte an den Inhalten der Zeitschriften. Die Rechte liegen in der Regel bei den Herausgebern. Die auf der Plattform e-periodica veröffentlichten Dokumente stehen für nicht-kommerzielle Zwecke in Lehre und Forschung sowie für die private Nutzung frei zur Verfügung. Einzelne Dateien oder Ausdrucke aus diesem Angebot können zusammen mit diesen Nutzungsbedingungen und den korrekten Herkunftsbezeichnungen weitergegeben werden. Das Veröffentlichen von Bildern in Print- und Online-Publikationen ist nur mit vorheriger Genehmigung der Rechteinhaber erlaubt. Die systematische Speicherung von Teilen des elektronischen Angebots auf anderen Servern bedarf ebenfalls des schriftlichen Einverständnisses der Rechteinhaber.

### **Haftungsausschluss**

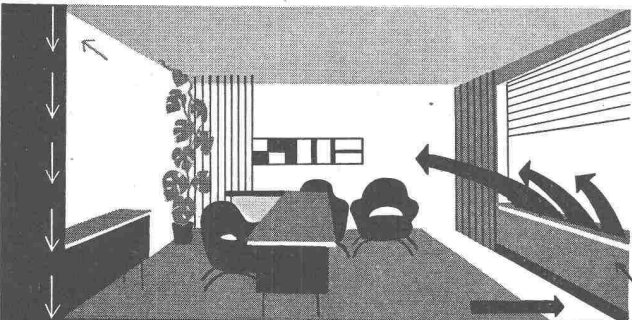
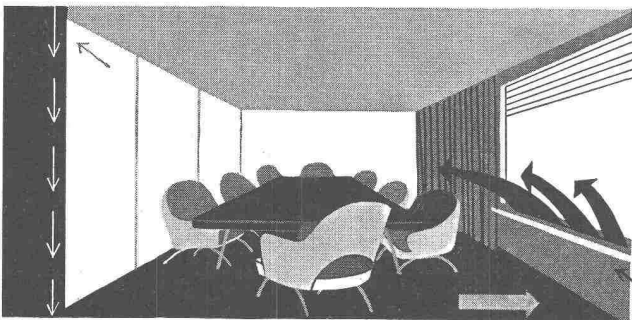
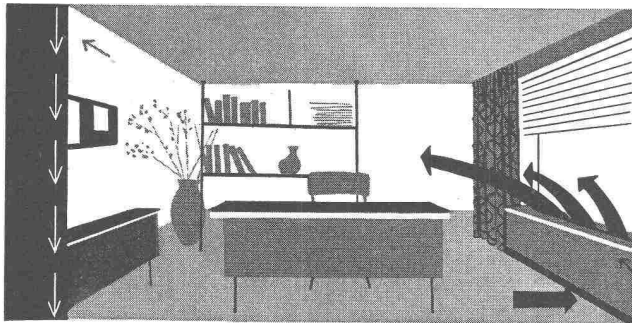
Alle Angaben erfolgen ohne Gewähr für Vollständigkeit oder Richtigkeit. Es wird keine Haftung übernommen für Schäden durch die Verwendung von Informationen aus diesem Online-Angebot oder durch das Fehlen von Informationen. Dies gilt auch für Inhalte Dritter, die über dieses Angebot zugänglich sind.

# SCHWEIZERISCHE BAUZEITUNG

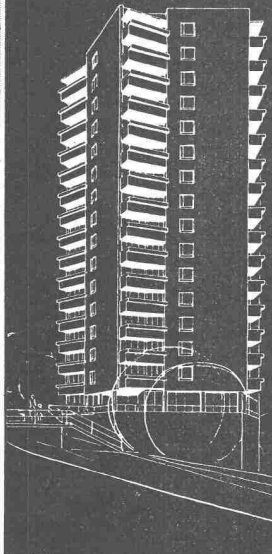
WOCHENSCHRIFT FÜR ARCHITEKTUR / INGENIEURWESEN / MASCHINENTECHNIK

REVUE POLYTECHNIQUE SUISSE

ORGAN DES S. I. A. SCHWEIZERISCHER INGENIEUR- UND ARCHITEKTEN-VEREIN  
UND DER G. E. P. GESELLSCHAFT EHEMAL. STUDIERENDER DER EIDG. TECHN. HOCHSCHULE  
GEGRÜNDET 1883 VON ING. A. WALDNER / HERAUSGEGEBEN VON ING. W. JEGHER

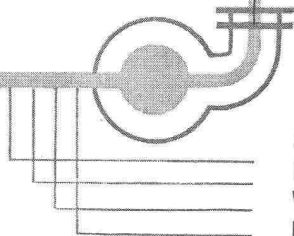


## KLIMA ANLAGEN



### SIFRAG

BERN ZÜRICH BASEL  
LAUSANNE (Schweiz)



Schematische Darstellung einer Hochdruck-Klimaanlage

STAUBFILTER  
BE- oder ENTFEUCHTUNG  
VOR- oder NACHHEIZUNG  
KÜHLUNG

### Verlag

W. Jegher & A. Ostertag, Dianastrasse 5,  
Zürich / Tel. 23 45 07 / Postcheck VIII 6110

Postadresse:

Schweiz. Bauzeitung, Postfach Zürich 39

### Bezugspreise

Einzelheft Fr. 1.65 — Abonnements:

	12 Monate	6 Monate	3 Monate
Schweiz	66.—	33.—	16.50
Ausland	72.—	36.—	18.—

Für Mitglieder des S. I. A., der G. E. P. und des Schweiz. Technischen Verbandes sowie für Studierende der ETH und der EPUL ermässigte Preiskategorien nach Tarif.

### Anzeigenverwaltung

Mosse-Annoncen AG., Zürich, Limmatquai 94 / Tel. 32 68 17 / Postcheck VIII 1027

### INHALT

- Allocation de M. E. Choisy à l'assemblée générale de la S. I. A. . . . 713\*
- Vom Kurs für Strassenprojektierung des S. I. A. und der VSS in Lausanne . . . . . 715\*
- Zur Beurteilung von Hochhausprojekten, von Hans Marti . . . . . 716
- 50 Jahre Therma Schwanden . . . . . 718
- Vorfabrizierte Eisenbetonkonstruktionen in der Schweiz, von W. Häberli . . . . . 719\*

### BUCHBESPRECHUNGEN

- Wirtschaftlichkeit verschiedener Brennstoffe bei Zentralheizungsanlagen, vom VDI . . . . . 722
- Elsners Taschenbuch für den bautechnischen Eisenbahndienst, Handbuch für Sprengarbeiten, Neuerscheinungen . . . . . 723

### MITTEILUNGEN

- Union internationale de physique pure et appliquée. Photogrammetrie und Grundstückvermessung. Russische Literatur über Kernenergie. Persönliches . . . . . 723

### WETTBEWERBE

- Brücke über das Alzettetal in der Stadt Luxemburg. Schulhaus mit Turnhalle in Rothrist. Aeussere Vorstadt in Schaffhausen. Mädchenschulhaus Gundeldingerstrasse in Basel . . . . . 723
- Handels-Hochschule in St. Gallen . . . . . 724

### MITTEILUNGEN AUS DER G. E. P.

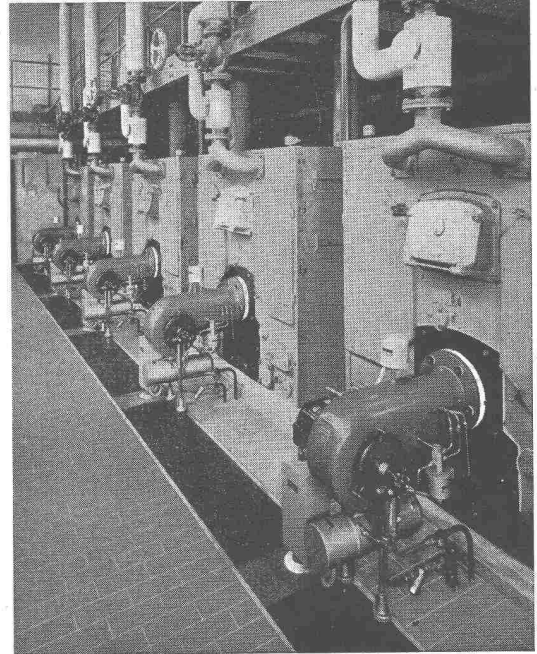
- Einladung zum ETH-Tag 1957 . . . . . 724

### ANKÜNDIGUNGEN

- Graphische Sammlung der ETH, Zürich. Eidgenössische Kunststipendien. Textiltagung. Schweizerisches Beleuchtungs-Komitee. Vorträge . . . . . 724

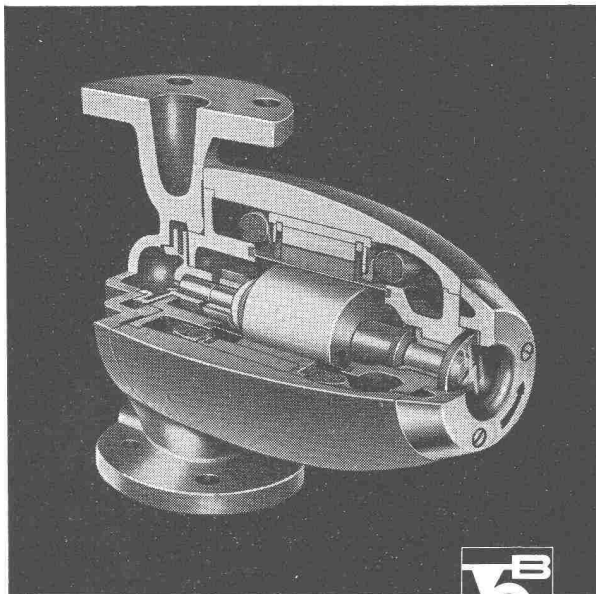
# ÖERTLI Ölbrenner für Zentralheizungen - Industrie - Gewerbe

- für schwere und schwerste Oele
- Photozelle
- Momentanzündung
- über 30 000 Anlagen im In- und Ausland
- 30 eigene Montage- und Servicestellen in der Schweiz



**ÖERTLI** Ing. W. Oertli AG, Dübendorf Postfach Zürich 51 Telephone (051) 96 65 71

## perfecta Umwälzpumpen für Zentralheizungen



K. RÜTSCHI PUMPENBAU BRUGG

BRUGG SCHWEIZ TELEFON (056) 4 13 31

Drei exklusive Vorteile, die Ihnen nur die PERFECTA bietet:

### Die «gute Form»

das Kennzeichen der modernen PERFECTA-Pumpe

### Robuste beidseitige Lagerung

des schweren Rotors bürgt für geräuschlosen Gang und lange Lebensdauer

### Schauglas

für einfachste Lauf- und Drehrichtungskontrolle

Unsere Spezialabteilung erstellt: Blechgekapselte Sicherungskasten und Schränke, sowie:



Schalttafeln für

Verteilanlagen

Unterwerke

Trafostationen

Rohrpostanlagen

Kommandopulte für

Kraftwerke

Schützensteuerungen



Unterbreiten Sie Ihre Probleme unseren Spezialisten, welche Sie in allen Fragen gerne unverbindlich beraten.

**WEBER AG EMMENBRÜCKE (SCHWEIZ) TEL. (041) 522 44**

Fabrik elektrotechnischer Artikel und Apparate



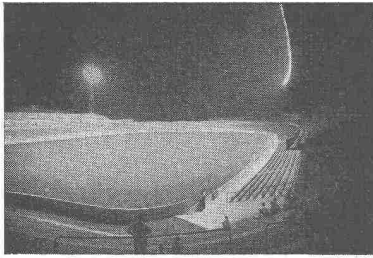
Bahnüberführung im «Stigli»  
Projekt: P. Soutter, dipl. Ing.

Spannbeton

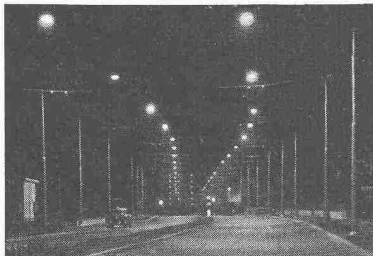
**BBRV**

Stahlton AG Zürich





Sportplatzbeleuchtungen



Strassenbeleuchtungen



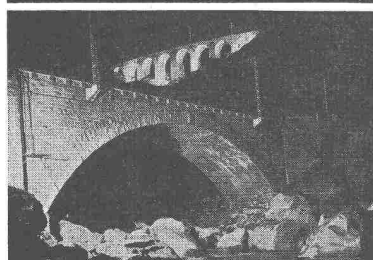
Platzbeleuchtungen



Industriebeleuchtungen



Bureaubeleuchtungen



Anleuchtungen

**BAG TURGI**

**Bronzewarenfabrik AG., Turgi**

# ANSEOL

## ANTI-FREEZE

**sicherer  
Kühler-  
frostschutz**

**Mehrfache  
Schutzwirkung**

**Keine Rostgefahr**

**Keine Korrosion der  
Kühlermetalle**

**Keine schädlichen Ein-  
flüsse auf Gummitelle**

**Keine Entmischungs-  
gefahr**

**Keine Schlamm-  
bildung**

**Kein Angreifen der  
Hände und der Metalle**

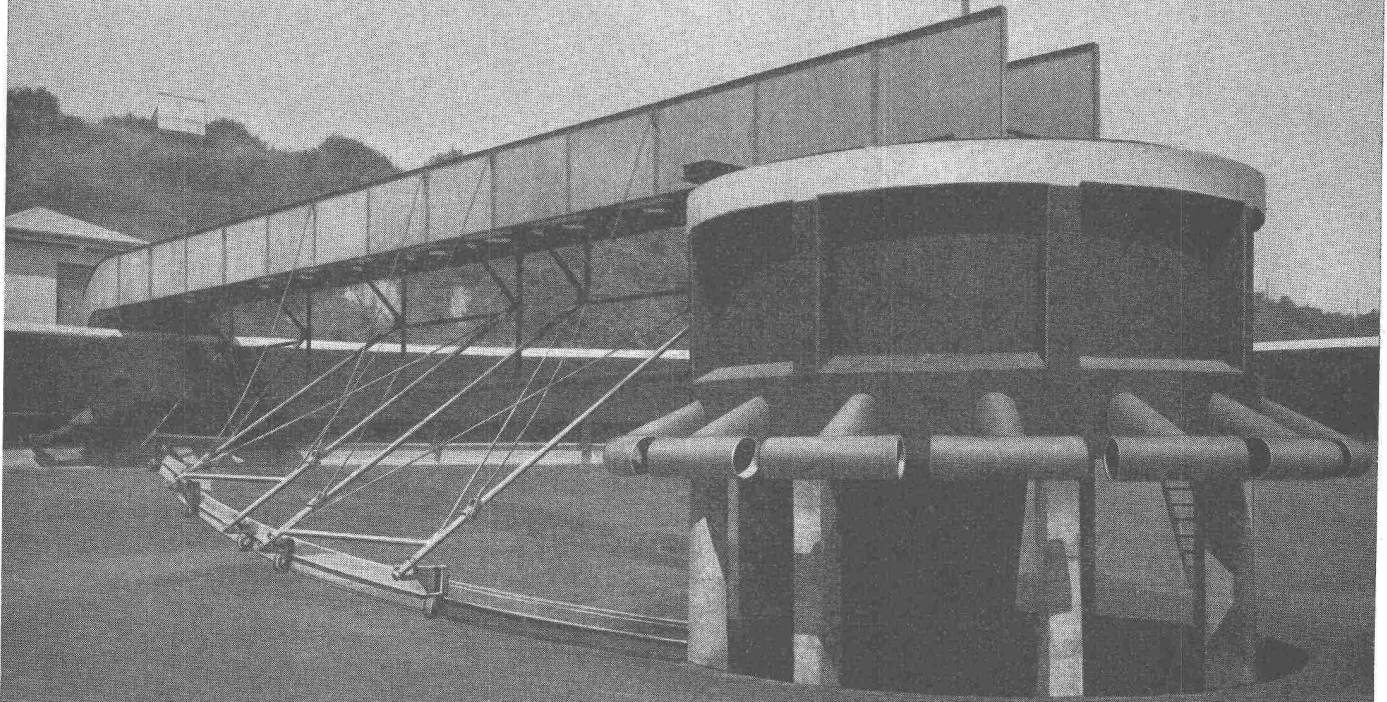
**Eine Füllung reicht den  
ganzen Winter**

Bis auf weiteres in Gebinden zu 3,8, 5 und 20 Litern sowie in 50- und 180-kg-Fässern zu günstigen Bedingungen lieferbar.

**Jetzt auf Abruf bestellen!**

Adolf Schmidts Erben AG. Bern Tel. (031) 2 78 44

# GEIGER EINRICHTUNGEN FÜR KLÄRANLAGEN

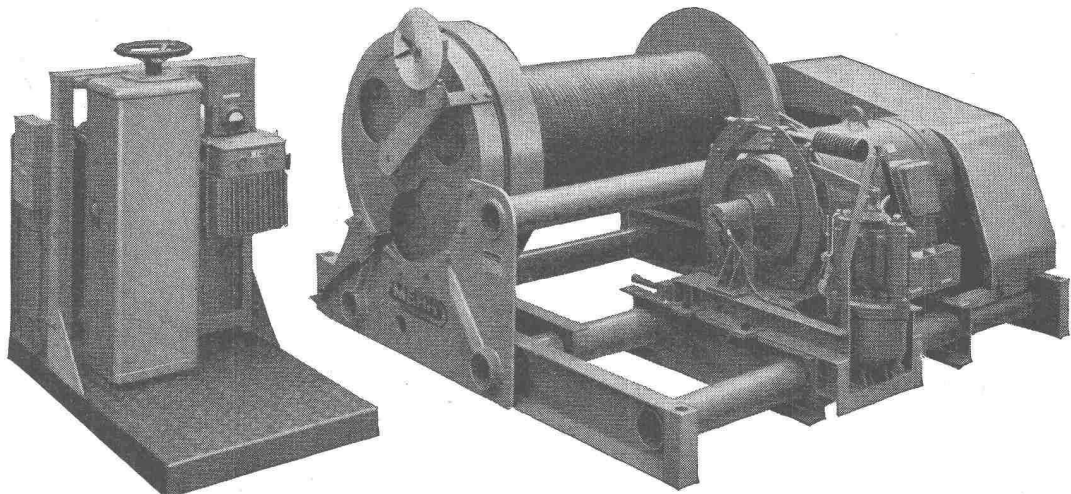


TEILAUSFÜHRUNG, MONTAGE UND SERVICE DURCH  
HANS ROSHARD, INGENIEUR SIA, KÜSNACHT

**MERK** für Hebezeuge

**Seilwinde  
Modell FPX 100  
für Kraftwerkbau**

Zugkraft 10.000 kg  
mit 100 PS-Motor, mit  
Elektro-Hydraulischem  
Bremslüfter.  
Standanzeiger für den  
Seilbahnwagen.

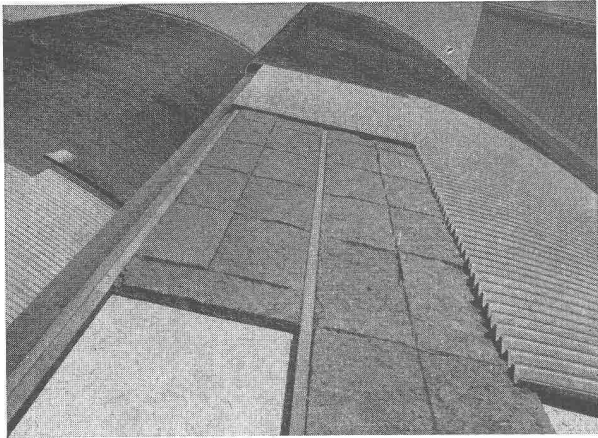


**MERK** -Seilwinden

in vielen Ausführungen bis 20.000 kg Zugkraft, für  
höchste Ansprüche.

Hans Merk Maschinenfabrik Dietikon/ZH  
Telefon 051/91 91 21

Verlangen Sie Offerte über das zweckmässigste  
Modell unter Angabe der Betriebsbedingungen.



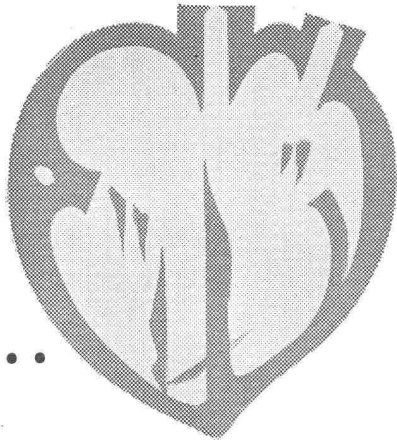
# INALTEX

die neuzeitliche Isoliermatte aus Mineralwollefasern und Dampfsperre für Bauisolierungen und Lärmbekämpfung

## SCHNEIDER & CO.

AG, für Isolierungen und Industriebedarf  
Winterthur    Basel    Bern    Lausanne

Wie  
ein  
Herz...



das überbeansprucht wird, schneller verbraucht ist, hat ein Vorschaltgerät in *Fluoreszenzröhren-Beleuchtungsanlagen* bei hoher Betriebstemperatur eine kürzere Lebensdauer. *KNOBEL-VACO-Vorschaltgeräte* arbeiten mit niedrigen Betriebstemperaturen. Sie besitzen daher eine gesteigerte Lebensdauer.

*Jede Fluoreszenzröhre benötigt ein Vorschaltgerät. Es ist — von aussen unsichtbar — in den Beleuchtungskörper eingebaut.* Dringen Sie daher beim Kauf von Beleuchtungskörpern darauf, dass diese mit dem sicher und brummfrei funktionierenden KNOBEL-VACO-Vorschaltgerät ausgerüstet sind.

**KNOBEL**  **ENNENDA**

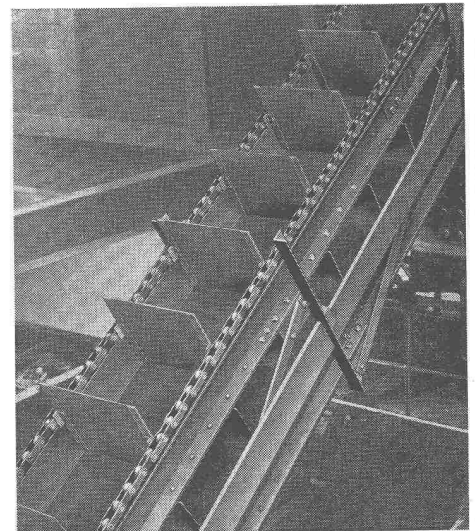
Grösste und älteste Vorschaltgerätefabrik der Schweiz  
Vertreten durch: Ernst Scherer, Freudenbergstr. 59, Zürich 7,  
Telephon 051/24 33 85

Auch das *Knobel-Perfektstart-Gerät* ist ein VACO-Gerät. Es besitzt hervorragende Zündeigenschaften.

## Förder-Anlagen mit RENOLD TRANSPORTKETTEN

sind

kraftsparend  
leistungsfähig  
störungsfrei  
von langer  
Lebensdauer



**W. Emil Kunz • Zürich 27**

Gotthardstrasse 21

Telephon (051) 27 30 57



# Vobag

AG. für vorgespannten Beton  
und Zementwarenfabrik

Spezialfirma für hochwertige Betonwaren  
für alle Zwecke

**Adliswil-Zürich - Tel. 91 68 44**

Lagerhalle von 100 m Länge. Säulen, Dachbinder und  
Windverbände aus vorfabrizierten Betonelementen

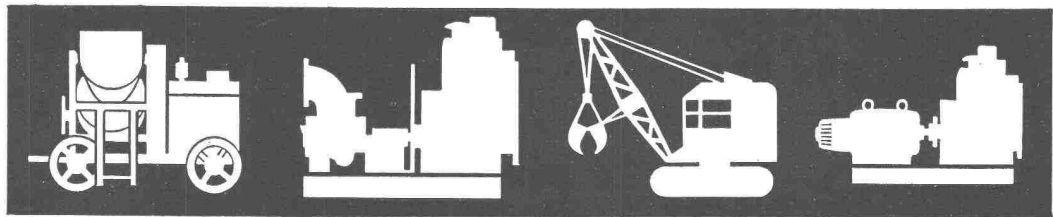


**kraftvoll  
zuverlässig  
wirtschaftlich**

MWM Dieselmotoren zeichnen sich aus durch ihre solide Konstruktion und die Qualität des Materials. Einfache, robuste Bauart, grösste Verschleissfestigkeit, sowie bewährte Einspritzverfahren, gewährleisten höchste Wirtschaftlichkeit, störungsfreien Betrieb, einfache Bedienung und lange Lebensdauer. Genau das, was es „auf dem Bau“ braucht.

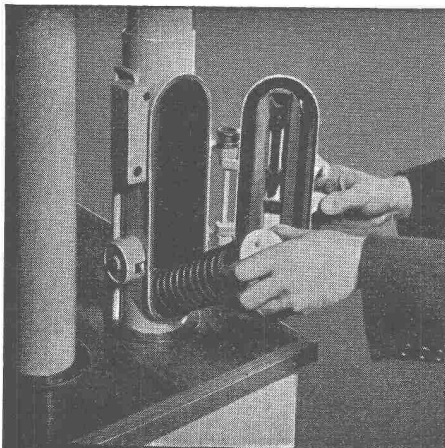
# MWWM

## DIESEL



**AG Hans Bodmer Winterthur**

Spezial-Werkstätte für Diesel-Revisionen St. Gallerstrasse 346 Tel. 052/27219



## ROHRPOST rationalisiert den Betrieb

Anwendungsgebiete:

Banken  
Versicherungsanstalten  
Druckereibetriebe  
Geschäfts- und Warenhäuser  
Industriebetriebe  
Hotels, Restaurants  
SBB Telegraphen- und Auskunftsbüros

Fördergut:

Bons und Bestellungen  
Zettel  
Telegramme, Checks  
Karten, Briefe  
Warenproben  
Manuskripte



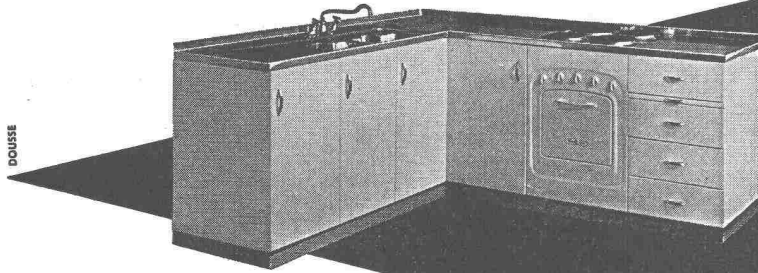
**Standard Telephon und Radio AG.**

Zürich, Seestr. 395, Postfach Zürich 38, Tel. (051) 45 28 00

Zweigniederlassung in Bern





**MODERNE KÜCHE - BLOCKKOMBINATION****Mena-Lux**

Mena-Lux bietet Ihnen für die moderne Küchengestaltung unbeschränkte Möglichkeiten. Aus der Vielfalt der möglichen Kombinationen wählen Sie das in Grösse und Anordnung passende Modell aus. Das Ganze ist genau durchstudiert, um der Hausfrau die Arbeit zu erleichtern und ihr unnötige Gänge zu ersparen. Jedes Ding, jeder Apparat befindet sich an seinem Platz: der elektrische Kochherd mit 3 oder 4 Platten, der Kühlschrank 70 Liter, der Boiler mit Thermometer, der Spülisch mit Tropfteil, die Rüstnische, die Schränke mit Tablar und der Schubladenstock. Alle diese Elemente bilden zusammen ein harmonisches Ganzes. Die Chromstahlabdeckung u. die aparte Emailfarbe des Unterbaus tragen wesentlich zum äusserst einfachen Unterhalt der Kombinationen bei.

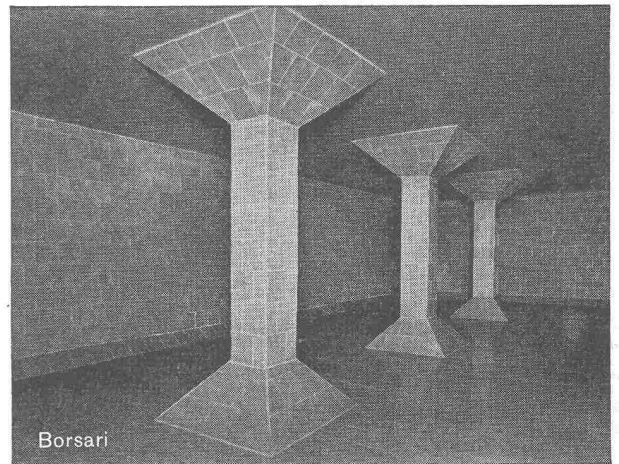
Auskünfte, Prospekte u. Offerten  
direkt durch die Fabrik

**MENA-LUX AG., MURTEN** vorm. La Ménagère AG.  
Fabrik elektrothermischer Apparate • Emaillierwerk



**Panzerschränke**  
schweissbrennsicher  
**Kassenschränke**  
feuer- und diebessicher  
**Tresoranlagen**  
**Schalieranlagen**  
**Stahlmöbel**  
**Planschränke**  
**KABA-Zylinder-**  
**Sicherheitsschlösser**

Bauer AG., Zürich 6/35  
Nordstrasse 25, Telephon 28 40 03

**BAUER AG****BORSARI  
HEIZÖL- u. BENZIN-TANKS**

aus Eisenbeton mit Plattenauskleidung

für jeden Bedarf

50 Jahre Erfahrung

Erstklassige Referenzen

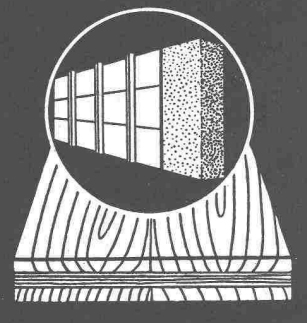
Keine Korrosion

Kein Unterhalt

**BORSARI & CO., Zollikon - Zürich**

Telephon (051) 24 96 18

Gegründet 1873

**RICOFIX****Die Betonschalttafel, die sich nicht verzieht**

Oberflächen mit eingepresstem und gehärtetem Ueberzug - Lange Haltbarkeit - Grosse Tragfähigkeit - Für Sichtbeton und für Normalbeton verwendbar

Muster und Preisliste durch die Herstellerfirma:

**R. RIGLING & CO.**

Tel. (051) 46 82 25

*Holzkonstruktionen*

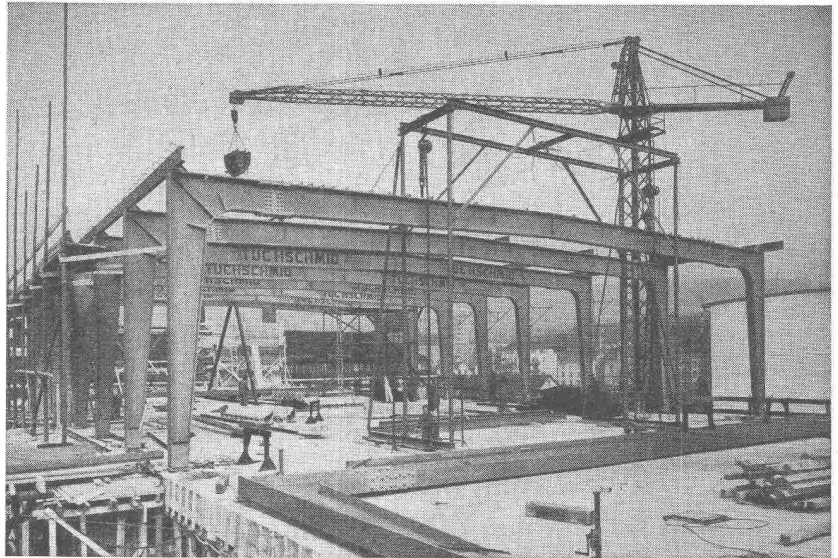
**ZCH.-OERLIKON**

Leutschenbachstrasse 44



## Stahlkonstruktionen

**Gebr.  
Tuchschnid AG.  
Frauenfeld und  
Zürich**

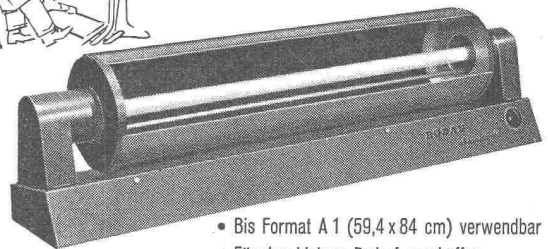


**Millimeter-, Logarithmen-,  
Lichtpaus- u. Pauspapiere**

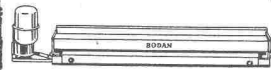
**ED. AERNI-LEUCH BERN**



**BODAN-Standard 0**  
der einfachste  
Lichtpaus-Apparat



- Bis Format A 1 (59,4 x 84 cm) verwendbar
- Für den kleinen Bedarf geschaffen
- Erstaunlich niedriger Preis
- Verlangen Sie **Gratis-Probestellung** oder Prospekt über grössere Durchlauf-Lichtpaus-Maschinen



**BODAN-Hand-Entwicklermaschine**  
Für Pläne von 65, 110 und 120 cm Breite; mit oder ohne Motor-Antrieb. Das praktische Zusatzgerät zum BODAN-Standard 0.

**Karl Müller AG.  
Roggwil/TG**

Fabrik für Lichtpausmaschinen u. Fotokopierapparate • Tel. 071/483.77



Spitzenleistung gegen Schall und Feuer. Termitenbeständig

## Versetzbare GREMUND-Zwischenwände und Türen auch für Tropenklima

Keine Verwendung von Faserplatten  
EMPA-Artteste • In- u. Ausland-PATENTE

Grosse Wirtschaftlichkeit und Beschleunigung des Bauprogrammes für Neu- und Umbauten

Der Bau wird bis zum letzten Anstrich fertig erstellt, dann erfolgt das Setzen der Wände, keine Beschädigung der Böden, Decken und Wände, und die Räume sind bezugsbereit

Verlangen Sie Prospekte und Referenzen

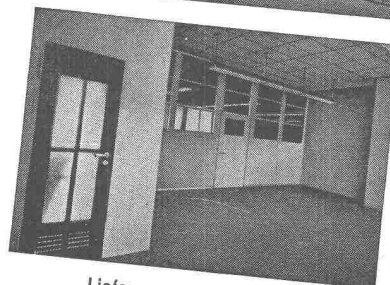
MECHANISCHE BAU- UND MÖBELSCHREINEREI

**ROBERT GAUTSCHI, BERN 18**

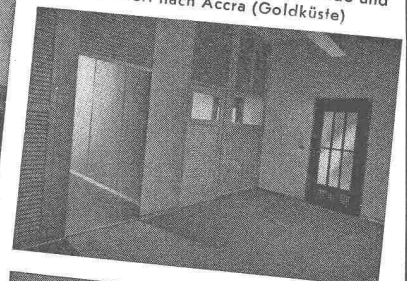
Tel. (031) 66 27 57, Privat 66 29 87 • Aehrenweg 28



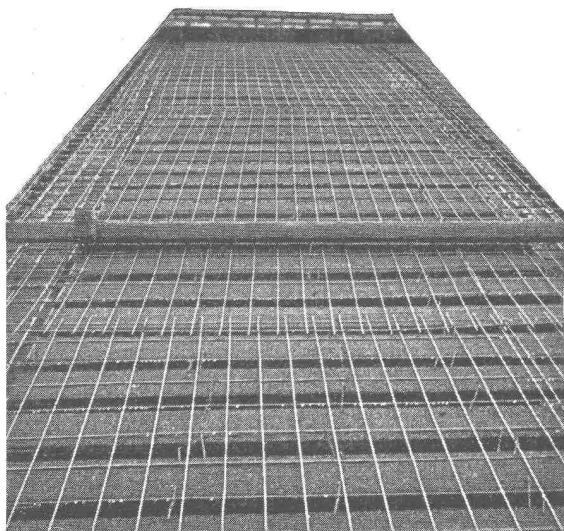
Versetzbare GREMUND-Zwischenwände und Türen geliefert nach Accra (Goldküste)



Lieferung in jedes Land mit kurzen Lieferfristen



# Gut isoliert **besser** gebaut



Je besser die Isolation, umso geringer die Heizkosten. Die Ersparnisse an Heizkosten machen im Laufe der Jahre oft ein Vielfaches dessen aus, was eine gut isolierende Decke mehr kostet. Mit BAUKORK-Isolierdecken – K-Werte zwischen 0,58 und 0,68 – bauen Sie bei Wegfall von Gefällsbeton etc. sogar noch billiger!

Fragen Sie die Spezialisten mit grosser, praktischer Erfahrung.

## BAUKORK AG.

Verkaufsbüro Zurich, Gotthardstr. 61  
Telephon 051/238012 - Werk in Steinhausen/Zug

**Die Sonnenstore Schenker gibt das Licht auch dem, der Schatten liebt.**

Wie unter Bäumen im Schatten — trotz Sommerhitze — dank der soliden, farbigen Schenker-Sonnenstore.

Mit Knickarm, für Hand- oder Motorantrieb spielend leicht zu bedienen.

Verlangen Sie Offerte von Emil Schenker AG  
Storenfabrik, Schönenwerd.

*SchenkerStoren*

**Storenfabrik  
Emil Schenker AG Schönenwerd  
Telephon (064) 31352**

Zürich, Zähringerstrasse 26	Tel. (051) 32 65 60
Basel 6, St. Albanthalstrasse 15	Tel. (061) 22 93 81
Bern, Balderstrasse 26	Tel. (031) 7 57 80
Luzern, Tribschenstrasse 28	Tel. (041) 2 98 27
Lausanne, 12 Bis. Pl. St. François	Tel. (021) 23 45 47
Lugano, Lugano-Breganzona	Tel. (091) 2 22 13
Genf, 12 Rue Louis de Montfalcon	Tel. (022) 25 37 80
Solothurn	Tel. (065) 2 58 11

