

Objektyp: **Advertising**

Zeitschrift: **Schweizerische Bauzeitung**

Band (Jahr): **53/54 (1909)**

Heft 13

PDF erstellt am: **24.09.2024**

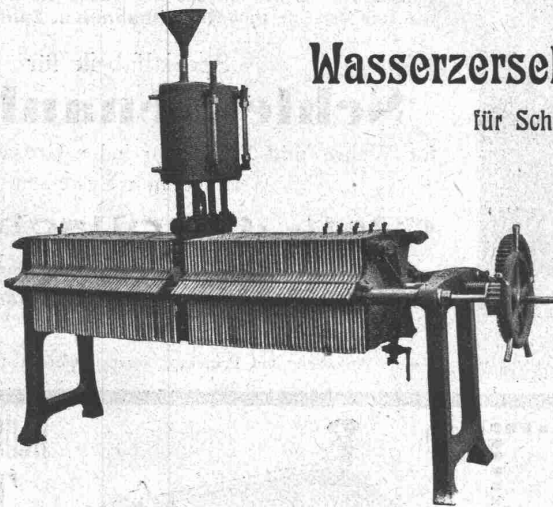
Nutzungsbedingungen

Die ETH-Bibliothek ist Anbieterin der digitalisierten Zeitschriften. Sie besitzt keine Urheberrechte an den Inhalten der Zeitschriften. Die Rechte liegen in der Regel bei den Herausgebern. Die auf der Plattform e-periodica veröffentlichten Dokumente stehen für nicht-kommerzielle Zwecke in Lehre und Forschung sowie für die private Nutzung frei zur Verfügung. Einzelne Dateien oder Ausdrucke aus diesem Angebot können zusammen mit diesen Nutzungsbedingungen und den korrekten Herkunftsbezeichnungen weitergegeben werden. Das Veröffentlichen von Bildern in Print- und Online-Publikationen ist nur mit vorheriger Genehmigung der Rechteinhaber erlaubt. Die systematische Speicherung von Teilen des elektronischen Angebots auf anderen Servern bedarf ebenfalls des schriftlichen Einverständnisses der Rechteinhaber.

Haftungsausschluss

Alle Angaben erfolgen ohne Gewähr für Vollständigkeit oder Richtigkeit. Es wird keine Haftung übernommen für Schäden durch die Verwendung von Informationen aus diesem Online-Angebot oder durch das Fehlen von Informationen. Dies gilt auch für Inhalte Dritter, die über dieses Angebot zugänglich sind.

MASCHINENFABRIK



Wasserersetzer

für Schweiss- und Lötanlagen

Unüberroffene
Reinheit der Gase



Hoher Nutzeffekt



Minimale Wartung

TELEGR-ADR:
USINE OERLIKON

OERLIKON

OERLIKON
BEI ZÜRICH

Centralheizungen



Hch. Berchtolds Erben Thalwil

Centralheizungen jeden Systems.
Etagenheizungen — Sanitäre Anlagen.
Warmwasser-, Bade- und Closet-
Einrichtungen.
Tröckne-Anlagen für industrielle Zwecke.

Gegründet 1859.

Vorzügl. Atteste u. Referenzen über ausgeführte Anlagen.

Mischmaschinen für Mörtel
u. Beton

Dr. Gaspary u. Co., MarkKransfädt

Prospekt T. T. M. 140 gratis.

10^m Eisenfilz
Schalldämpfung im
Hochbau wird erreicht durch Isolierung
der Träger mit
8 bis 10^m Isolier
Filz
20^m Eisen
Filz

Unterlagsfilz

D.R.P. 90800

Filzfabrik Adlershof
Adlershof Actiengesellschaft / Berlin

Verzinkerei * Lohnverzinkerpi

AFFOLTER, CHRISTEN & CO

SCHÖNSTE SILBERWEISSE
VERZINKUNG. BASEL PROMPTE & BILLIGE
BEDIENUNG.

Namhafte Verbaas. gegenüb. allen bestehend. Konstrukt.

Zerkleinerungs-Maschinen

in Müllerei-Anlagen
für jedes Material u. jede Feinheit

Patentiert modernste Konstrukt.
Spezialfabrik f. Zerkleinerungs- u.
Transport-Anlagen.

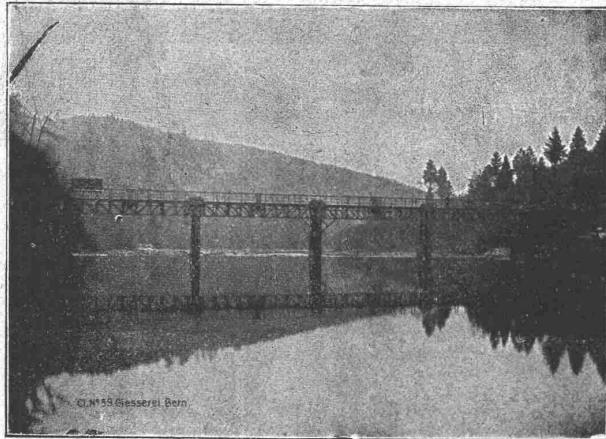
Vertretung wird vergeben wo nicht vorhanden.

„Perplex“ über 1500 St.
in kurzer Zeit verkauft.
Beste Mahlmachine.
Patentiert in allen
Kulturstaaten.
Unerreichte Leistung.
Universal-Mühle
f. alle Materialien u. Produkte.
Unübertreffliche Mahlweise.

Alpine-Maschinenfabrik-Gesellschaft, Augsburg 2

vormals Holzhauser Maschinenfabrik-Gesellschaft | Spezialfabk. f. Zerkbig- u. Transport-Anlagen.
Aeusserst niedrige Anlage- und Betriebskosten.

Gesellschaft der L. v. Roll'schen Eisenwerke, Gerlafingen.
Werk: **Giesserei Bern** in Bern.



Konstruktionswerkstätten.

«Grand Prix» an der Internationalen Ausstellung Mailand 1906 und
«Grand Prix» an der Internat. Ausstellung der Anwendungen für Elek-
trizität in Marseille 1908 für **Seilbahnen u. Zahnstangenoberbau.**

Spezialfabrik für

Schleusenanlagen

für Wehre und Kanäle in jeder Grösse und nach ver-
schiedenen Systemen.

Gleit- & Rollschützen.

Andere Spezialitäten der Firma:

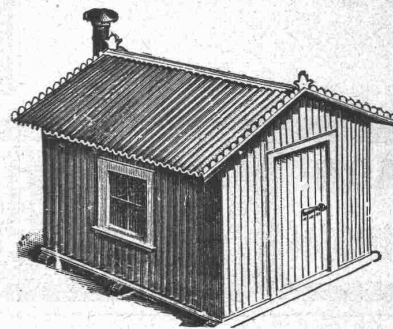
**Hebezeuge, Eisenbahnmaterial, Seilbahnen und Zahnrad-
bahn-Oberbau.**

Nähere Angaben und Projekte, sowie Referenzen stehen zu Diensten.

Wäschereimaschinen u.
Küchenapparate-Fabrik
Oertmann A.G.



Bureaux & Ausstellungsräume
ZÜRICH II
Eisenbahnstrasse 12 am Bahnhof Enge
Fabrik in Altstetten



Wellblechkonstruktionen

Träger

und

Bedachungswellblech,

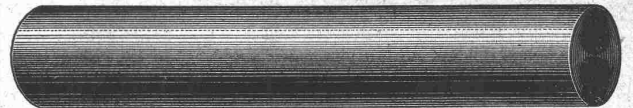
schwarz und galvanisiert,

Rolladen.

Wellblech-Walzwerk

Suter-Strehler & Co.,
Zürich.

**la Comprimierte & abgedrehte, blanke
STAHLWELLEN**



Montandon & Cie. A.G. Biel

Blank und präzis gezogene



Profile

jeder Art in Eisen & Stahl.

Kaltgewalzter blanker Bandstahl bis 180 mm Breite

**Amtlich fest-
gestellter**

Kohlenverbrauch



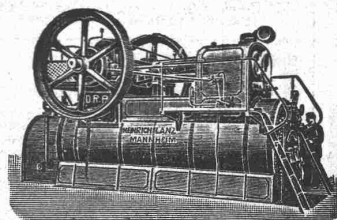
0,45

kg pro eff. PS u. St.

bei nur

Einfacher Ueberhitzung.

HEINRICH LANZ, Mannheim



**Allen voraus in
Patent-Heissdampf-Lokomobilen
mit Ventilsteuerung „System Lentz“
und einfacher Ueberhitzung.**

*Hervorragend in Einfachheit der Konstruktion!
Höchste Oekonomie!*

Verkaufsbureau für die Schweiz: **Zürich, Auf der Mauer 13.**

Zentralheizungen erstellen **GEBR. LINCKE, ZÜRICH.**

Schweizer. Lichtpausanstalten A.-G.
 Auf der Mauer, 4 **ZÜRICH** Auf der Mauer, 4
 BERN, Amthausgasse, 2 Unterstr., 43, ST GALLEN

Spezialität: **Trockendruck (Plandruck)**
Heliographie * * * * * **Negrographie**
Heliographie-, Paus- u. Zeichenpapiere
 * * * * * **Lichtpausapparate** * * * * *
 Man verlange Muster und Preislisten.

Die Sonne ist unser einziger Konkurrent.



Lux-Lampen

100 Kerzenstärke stündlich 1 Cts.

Bewährteste und billigste Beleuchtung für
Fabriken, Werkstätten
Bahnhöfe, Strassen
Läden etc.

Auf Grund automatischer Petroleumauffüllung und Kohlensäuredruck das bequemste Petroleum-Starklicht unserer Zeit. Ganz gefahrlos. Verlangen Sie Katalog.

Lux-Lampen, Thalwil.

Mannheimer Eisengießerei und Maschinenbau A.-G., Mannheim.

Gegründet 1863. Goldene Medaille: Paris 1900.
 Vollkommenste Brechmaschine der Gegenwart!
Steinbrecher
 mit unseren patentierten
Ideal-Brechbacken
 für Vor- und Fertigbruch, sie erhöhen die Leistungsfähigkeit, vermindern den Kraftverbrauch, sichern gleichmässiges Brechgut.
 Wir liefern die Ideal-Brechbacken in
Hartstahl
 für jede Steinbrechmaschine.



Vertreter für die Schweiz:
H. von Arx & Co., Ing.-Bureau, Zürich, Seideng. 13

A. Bröck, Optiker, Zürich
 Schiffplände Nr. 24

Photographische Apparate
 — sämtliche Bedarfsartikel —

Photographie.

Spezialität in Aufnahmen industrieller Objekte, Gebäude, Interieurs, Gemälde, Sammlungen und Aufnahmen für Kataloge und Werke aller Art. — Entwickeln und Kopieren etc. von eingesandten Platten.

H. Wolf-Bender
 Kappelergasse 16 — **ZÜRICH I** — Centralhof

Atelier für Reproduktions-Photographie.

WÜST A.G.

SEEBACH - ZÜRICH

liefert als Spezialität
Elektr. Aufzüge
 für
 Hotels
 Geschäftshäuser
 Villen etc.



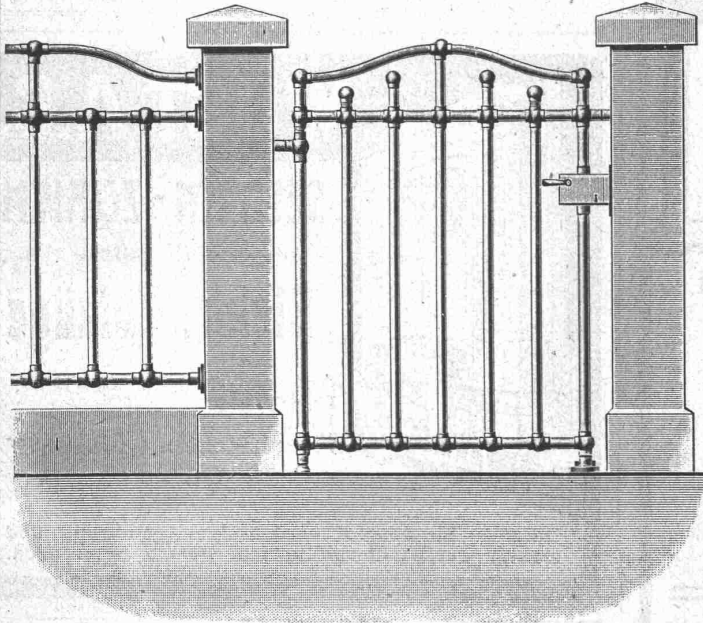
Garantie für absolut erstklassige Ausführung und sichern, geräuschlosen Betrieb. Feinste Referenzen.

A. SCHMID
Maschinenfabrik a. d. Sihl
Zürich.

Gegründet 1871. Höchste Auszeichnungen.

Spezialitäten:
Wassermotoren und Wasserturbinen
 für Kleingewerbe.
Kolbenpumpen
 für jeden beliebigen Förderdruck, für Wasserversorgungen, Fabriken, Wohnhäuser, Villen, Hotels usw. mit Antrieb durch Gas-, Benzin-, Elektromotoren oder Turbinen.
Speisewassermesser
 für jeden Betriebsdruck. Grösste Genauigkeit. Unentbehrlich für jeden Dampfkesselbesitzer.
Wassersäulenmaschinen.
Hydraulische Pressen.
Luft-Kompressoren.
Vakuumpumpen.
Spezialmaschinen jeder Art.

Aktien-Gesellschaft der Eisen- und Stahlwerke vorm. Georg Fischer Schaffhausen.



Geländer

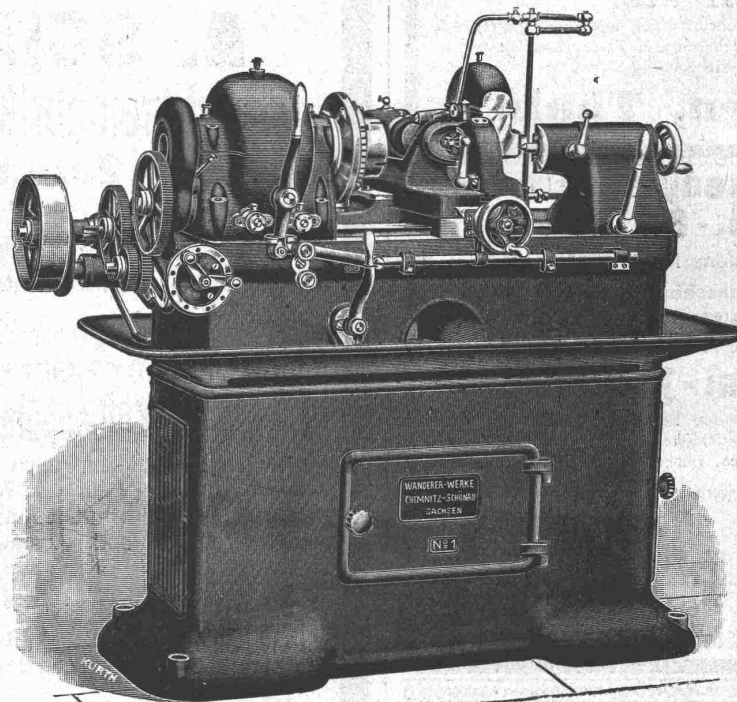
kombiniert aus Röhren- und Verbindungsstücken (Fittings) Marke **+GF+**

Solid, gefällig, billig.

Unzählige Variationen möglich. Ausführung schwarz (zum Streichen) oder verzinkt, blank bearbeitet, poliert oder vernickelt. Lieferung fix und fertig zur Montage an Ort und Stelle.

Rasch erhältlich.

Man verlange die Spezialpreisliste.



Gewinde-Fräsmaschine

4 bis 5fach höhere Leistung als auf der Drehbank

Grösste Sauberkeit des Schnittes

Unübertroffene Genauigkeit der Gewindeteilungen

Einfache, Universal-, Plan- und Vertikal-Fräsmaschinen,

sowie automatische Räder-Fräsmaschinen

WANDERER-FRÄSMASCHINEN DER WANDERER-WERKE A.-G.

LAGER!

VERTRETUNG FÜR DIE SCHWEIZ:

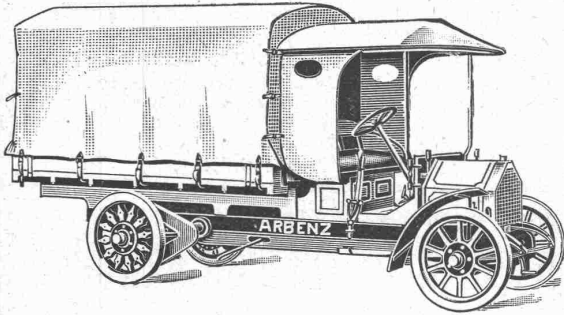
LAGER!

W. WOLF, Ingenieur, vorm. Wolf & Weiss, ZÜRICH I, Brandschenkestr. 7.

Motorwagenfabrik ARBENZ A. G.

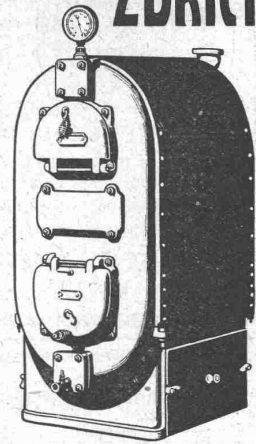
Zürich-Albisrieden

baut:



Lastwagen
 Lieferungswagen
 Omnibusse
 Feuerwehrwagen-
 Strassenbespreng-
 und
 Kehrlicht-Abfuhr-
 wagen
 für alle möglichen Betriebe.

HAUPT & AMMANN ZÜRICH



**ZENTRAL-
 HEIZUNGEN**

Accumulatoren

für alle Zweige der Industrie:

für Zentralen, Fabriken, Private, Laboratorien,
 Automobile, Schiffe, Waggonbeleuchtung usw.

liefert

Accumulatoren-Fabrik Oerlikon
 in OERLIKON bei Zürich.

Bureau für die Westschweiz: Lausanne, Chemin Vinet 29

Isoliermaterialien aller Art

für Bauzwecke.

Aecht schlesischen Holzzement. Ia Asphalt-Dachpappen.
 Prima Carbolinum. Isolier-Filzkarton. Torfmull.
 Asbest- und Korkplatten. Asphalt- und Teerprodukte.

Meynadier & Cie., Zürich V, Klausstrasse 33.
 Telephon 1143.

Sämtliche Materialien für Holzzementbedachungen.

Thonwerk Biebrich A.-G.

Chamottefabrik

Biebrich am Rhein.

Hochfeuerfeste u. säurebeständige Produkte.

Normal- und Façonsteine aller Art, Chamottemörtel,
 Retorten, Muffeln etc. Bau kompletter Ofenanlagen.

Beste Referenzen und Zeugnisse aus der Schweiz.

Bureau Basel Aktiengesellschaft Hochstrasse 96

Steinbruch Brislach

Oolitischer **Jura-Kalkstein**, weiss und gelb

Moellons für Hoch- und Tiefbauten. Quader, Verkleidungen
 Treppenanlagen, Façaden.

Rudolf Stolle, Bildhauer

40 Lavaterstrasse — Zürich II — Lavaterstrasse 40

empfiehlt sich als Spezialist für

Antrage-Arbeiten, Plafonds, sowie Fassadendekoration
 in jeder gewünschten Stilart.

Stehe jederzeit mit Skizzen und Preisberechnung zur Verfügung.



Heinrich Brändli, Horgen

Asphalt-, Dachpappen- u. Holzzement-Fabrik
 liefert:

Asphalt-Isolierplatten, für wasserdichte Eindeckungen
 bei: Eisenbahnen, Strassen, Hoch- und Tiefbau-
 arbeiten, in nur prima Qualität, je nach Angabe der
 Verwendungsarten.

Referenzen zu Diensten. — Fachmännische Ratschläge.
 Telegramme: Heinrich Brändli, Horgen.

Türöffner,

elektrisch mit dem Schloss kombiniert. Voll-
 ständig neues Konstruktionsprinzip. Das Ein-
 fachste am Markte, absolut sicheres Funktio-
 nieren. — Billiger Preis. Prospekte durch

Metallwaren-Fabrik Oerlikon.

Spezialerzeugung gestanzter und gedrehter Massenartikel.

Isolier- und Beton-Bims Kies

kerngesundes Material in jeder Körnung für Decken, Gewölbe,
 Dächer, Wände

unbedingt feuersicher

leicht (650 kg/cbm), schalldämpfend. — Vorzüglichster Abschluss
 von Kälte und Wärme. — Prospekte und sonstige Auskünfte kostenlos.

Prompter Versand. — Billigste Berechnung.

Bernhard Lorenz, Coblenz a. Rh. 3.

Rudolf Mosse, Zürich

alleinige Inseraten-Annahme für die
Schweizer. Bauzeitung.



Amerikanische
**Tiegelguss-
Werkzeugstahle
Steinbohrstahle**
erster Güte.

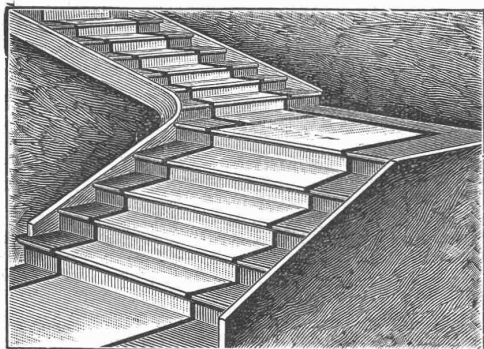
Grosses Lager in allen Dimensionen und für alle Zwecke.
Bitte, verlangen Sie Preis-, Vorrats- und Härte Listen von den
Alleinverkäufern für die Schweiz:

Affolter, Christen & Cie., Basel
Eisen und Stahle en gros.

Vereinigte Xylolith- und Kohlensäurewerke A.-G.
WILDEGG

+ Patent Nr. 9080

Treppenstufen aus Xylolith
für Belag von



eisernen Treppen, hölzernen und Betontreppen;
Wendeltreppen; abgelaufenen Sandsteintreppen.

Grosse Standsicherheit, feuersicher, grösste Solidität.
Unisfarben oder mit gefärbtem Treppenläufer.

Einzig in der Schweiz bis jetzt ca. 200 000 m² Böden und zirka
10 000 Treppenstufen gelegt.

Rudolf Mosse, Zürich alleinige Inseraten - Annahme für die
Schweizer. Bauzeitung.

Für Baumeister und Architekten.

Die Inhaber eines ältesten, bestakkreditierten Baugeschäftes
des Engadina beabsichtigen, dasselbe an tüchtige Fachleute käuflich abzu-
treten. — Eine Association mit langjährigen Mitarbeitern des Geschäftes
wäre erwünscht. — Spezialbranche ist Sägerei und Holzbearbeitung. —
Arrondiertes Grundstück misst zirka 250 Aren, an der Hauptstrasse ge-
legen, Bahnstation. Solvente Interessenten wollen ihre Anfragen adressieren
unter Chiffre Z. 2709 Ch. an Haasenstein & Vogler, Chur, worauf
weitere Auskunft erfolgt.

Auf dem Platze **Basel** könnte tüchtiger Fachmann mit
Kapital in grösseres, besteingeführtes

Baugeschäft,

zur Ablösung des einen Teilhabers als Associé eintreten.
Gef. Offerten unter Chiffre S. 5572 Q. an die Ann.-Exped.
Haasenstein & Vogler, Basel.

Zuverlässiger, energischer und durchaus selbständiger

Eisenbeton-Parlier,

mit langjähriger Praxis, von grosser Spezialfirma der Schweiz gesucht.
Im Bewährungsfalle dauernde Stellung.

Bewerbungen mit Zeugnisabschriften und Angabe des möglichen
Eintritt-Termines, sowie der Gehaltsansprüche zu richten unter B. 5975 Q.
an **Haasenstein & Vogler, Basel.**

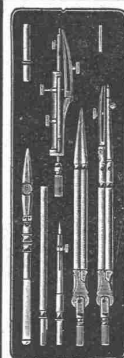
Ein wertvolles Baumaterial

für unser vorzüglich bewährtes Fassadenputzmaterial,
garantiert gleichwertig mit Terranova,
sind die Patent- und Fabrikationsrechte eventuell mit Beteiligung
des deutschen Stammhauses unter günstigen Bedingungen
an solvante Firma zu vergeben.

Erstklassiges Angebot von grosser Bedeutung. Be-
sonders geeignet für Kunststein-Fabriken, Baumaterialienhändler,
auch für Etablierung. Einfache Fabrikation. Offerten unter Chiffre
Z. Y. 10724 an die Annoncen-Expedition
Rudolf Mosse, Zürich.

Bauland für Industriezwecke,
an zukunftsreicher Geschäftslage ist zu sehr günstigen Bedingungen
zu verkaufen.

Direkt beim Bahnhof, an fertigen Strassen, in einer rechtsufrigen Zürcher-
Seegemeinde. Offert. unter Chiffre Z. T. 10969 an die Annoncen-Exped.
Rudolf Mosse, Zürich.



Präzisions-
Reisszeuge
Clemens Riefler,
Nesselwang u. München
(Bayern).

Gegründet 1841.
„Paris 1900 Grand Prix“
illustrierte Preislisten gratis
Die Zirkel der ech-
ten Rieflerreisszeuge
sind am Kopf mit dem
Namen RIEFLER
gestempelt.

In ZÜRICH IV bei
RICH. CORADI.

Junger, gelernter
Bauzeichner
oder
Techniker

für möglichst baldigen Eintritt
in ein Arch.-Bureau nach
Winterthur gesucht.
Offerten unter Chiffre Z. D.
10979 **poste restante**
Winterthur.

Uni Linoleum
Bedruckte **Linoleum**
Granit-Linoleum
Inlaid-Linoleum
Kork-Linoleum

empfehlen in den fabrizierten Stärken
zu billigsten Preisen per □m, fertig
verlegt von geschulten Fachleuten

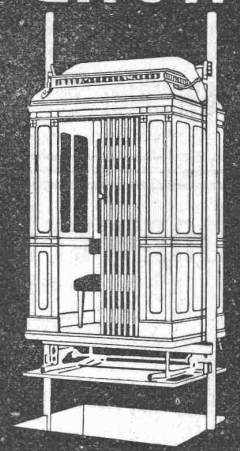
Grands Magasins
Jelmoli s.a.
Zürich.

(Persönliche oder schriftliche Offerte
auf Wunsch sofort zur Verfügung).

J. Nörr Zürich
2 Seidengasse
nächst Trulle Bahnhofstrasse
Vorteilhafteste
Bezugsquelle
f. imprägnierte starke
Strapaz-Kleider
Loden und engl. Stoffe
meterweise,
moderne Massanfertigung.



Willi Sohn
CHUR



SPECIALITÄT
AUFZÜGE

Patent-Bureau
 J. Aumund, Ing.
 Sonneggstr. 74, Zürich. Teleph. 2967



M. Kreutzmann
 Rämistr. 37
ZÜRICH

Buchhandlung für Architektur
 und Kunstgewerbe.

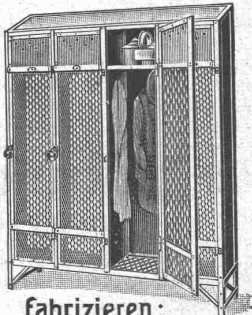
Zeichnungswerke

für das Baufach, die
 Textilbranche, sowie für
jedes

Gewerbe, Mal- u. Zeichen-
 Vorlagen für Schulen
 und Private. Bücher
 für Bau u. Einrichtung
 von Villen und kleinern
 Wohnhäusern, Woh-
 nungs- Ausstattungen,
 Garten-Architektur und
 künstlerische Garten-
 gestaltung etc. etc.
 Auswahlendungen.

Telephon.

**Arbeiter-Kleider-
 Schränke**



fabrizieren:
KEMPF & C^o
HERISAU.

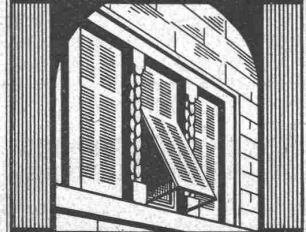
**Vertretungen
 gesucht**
 von
 Walzwerken, Fabriken etc.
 Ia. Referenzen.
L. Cuertler, Bern
 Wallgasse 4.

Les propriétaires du brevet suisse Escamez et Moriones Nr. 42063 du 25 septembre 1907 pour „Machine pour la reproduction des sons“ désirent entrer en relation avec des fabricants suisses, en vue de la fabrication de l'article breveté, et seraient disposés à céder des licences d'exploitation ou à vendre leur brevet.

Prière d'adresser les offres ou propositions à Mr. **E. Imer-Schneider**, Ingénieur-Conseil, 8, Bd. James Fazy, **Genève**, qui les transmettra volontiers à qui de droit.

A. Jucker, Nachf. v.
Jucker-Wegmann,
 Papierhandlung z. Hecht,
 Schifflande 22, **Zürich**.
Grosses Lager
 von
 Pauspapieren, Pausleinen
 und Zeichenpapier,
 Rollen und Bogen,
 in nur vorzüglichen Qualitäten.
 Holzzementpapier, Dach-
 pappen, Bodenbelag- und
 Teppich-Unterlag-Papiere.

**Schweizerische
 Rolladenfabrik**
 ·ALTSTETTEN-ZÜRICH·



**Fabrik für
 Rolladen**
 aus Holz u. Stahlweilblech.
FENSTERLADEN
JEDER ART.
 Kataloge, Zeichnungen u. Muster
 zu Diensten.

Patent-Ausbeutung.

Der Inhaber des schweiz. Patentes Nr. 38364 auf „Maschine zur Herstellung von Röhren aus schraubenförmig gewickelten Metallbändern“ wünscht mit Interessenten in Verbindung zu treten behufs Verkaufs des Patentes, bezw. Abgabe von Lizenzen, zwecks Fabrikation des Patentgegenstandes in der Schweiz.

Gefl. Anfragen beliebe man zu richten an das Patentanwaltsbureau **E. Blum & Co.**, Bahnhofstrasse Nr. 74, **Zürich I.**

Ingenieurbureau

von

H. Schæfle

Dipl. Ing.

Schaffhausen

Nordstrasse 18. Teleph. 71.

Konsult. Ingenieur für
 Advokaten, Banken,
 Behörden,
 Elektrizitätswerke,
 Fabriken,

Wasserwerke etc.
 Projektierung, Durch-
 führung, Prüfung und
 Ueberwachung
 maschineller Anlagen.

Spezialität:

Kompl. Kraftzentralen,
 Fabrik-Antriebe,
 Expertisen.

Erfindungs-Patente
 Marken-Muster-
 & Modell-Schutz im In- u. Ausland
H. KIRCHHOFER vormals
Bourry-Séquin & Co. ZÜRICH
 1880.
 Gegründet.

Thermometer

250 300
 200 350
 150 Feder-Thermometer 400
 100 Quecksilber
 50 J.C. Eckardt. 450
 Stuttgart-Cannstatt
 Celsius
 mit und ohne
 Registriervorrichtung

Mitteldeutsche Fachschule Cöthen
 i. Anhalt
 Höh. erstklass. Lehranst. z. Ausb.
 v. Möbel- u. Innenarch., Werkm.
 u. Techn. Eintr. tägl. Prosp. frei
 durch **Direkt. G. Streich.**

Patent-Ausbeutung,

Der Inhaber der schweiz. Patentes Nr. 29861 vom 10. Oktober 1903 auf „Verbundturbine zur Vermeidung von Axialdruck“ eingerichtet, ist willens, die Fabrikation in der Schweiz zu Gunsten der Landesindustrie energisch u. konsequent an die Hand zu nehmen. Fabrikanten und sonstige Interessenten sind höflichst ersucht, sich behufs Uebernahme von Lizenzen oder anderen Vereinbarungen an die Patentanwaltsfirma **H. Kirchhofer**, vorm. Bourry-Séquin & Co., Löwenstr. 51, **Zürich I.**, zu wenden.

Zu kaufen gesucht

1 gebrauchter, noch gut erhaltener

Zeichentisch,

verschiebbar mit Parallelschienen in Schnurführung oder in zwangläufiger Stahlbandführung. Offert. mit Preisangabe sub Z. Q. 10666 an die Annoncen-Expedition

Rudolf Mosse, Zürich.

Patent-Ausbeutung.

Der Inhaber des schweiz. Patentes Nr. 35255 vom 25. September 1905, auf „Installation pour la production de vapeur d'eau, à vaporisation instantanée“, ist willens, die Fabrikation in der Schweiz zu Gunsten der Landesindustrie energisch und konsequent an die Hand zu nehmen. Fabrikanten und sonstige Interessenten sind höflichst ersucht, sich behufs Uebernahme von Lizenzen oder anderen Vereinbarungen an die Patentanwaltsfirma **H. Kirchhofer**, vorm. Bourry-Séquin & Co., 51, Löwenstr. in **Zürich I.**, zu wenden.

Treppenbau.

Zur Ausführung besonders schwieriger und stylgerechter Treppen empfiehlt sich bei billigster Berechnung

G. Müller-Oberer
Basel

Spezialgeschäft für Holztreppenbau.

Künstler. selbständig, praktisch erfahrener

Architekt

in leitende Stellung des Architektur-Bureau eines grösseren Baugeschäftes in **Basel**

gesucht,

wenn möglich der deutschen und französischen Sprache mächtig. Anfangsgehalt je nach Leistung 5000 bis 6000 Fr. Offerten mit Referenzen unter Chiffre B. F. 695 an die Annoncen-Expedition
Rudolf Mosse, Basel.

Gesucht
ein mit der Ausführung von
Arbeiten in armiertem Beton
durchaus erfahrener

Techniker

für eine grössere Baustelle
und mindestens einjähriger
Beschäftigung. Anmeldung
unter Chiffre Z. Y. 10399 be-
fördert die Annoncen-Exped.
Rudolf Mosse, Zürich.

Architekt gesucht.

Junger, Architekt, flotter
und zuverlässiger Zeichner
und Darsteller für Villen und
Geschäftshausbauten per so-
fort gesucht.

Offerte mit Bildungsgang,
Alter und Gehaltsansprüche
unter Chiffre Z. O. 10814 an
die Annoncen-Expedition
Rudolf Mosse, Zürich.

Gesucht

auf 1. resp. 15. Oktober

1 Bauzeichner

ev. Bauführer, der die Bearbeitung
der Ausführungspläne, Kostenvoran-
schläge zu einer grösseren Kirchen-
baute eventuell die nachherige Bau-
führung zu besorgen hätte. Verlangt
wird ein flotter, routinierter Zeichner
und Praktiker. Offerten mit Hand-
skizzen in Briefform, Angabe des
Bildungsganges, Gehaltsansprüche
und Referenzen baldmöglichst unter
Chiffre Z. P. 10715 an die Ann.-Exp.
Rudolf Mosse, Zürich.

Architekt,

in allen Zweigen der Hochbau-
Branche, kaufmännisch und tech-
nisch praktisch erfahren, findet
als selbständiger Leiter eines Bau-
geschäftes für Villen und Wohn-
häuser gute, dauernde Stellung
per 1. November oder später. Gefl.
Offerten mit Gehaltsansprüchen,
Ausweisen unter Chiffre Z. G. 2411
an die Annoncen-Expedition

Rudolf Mosse, St. Gallen.

Wir suchen

auf 1. Oktober

Architekt und Bautechniker

tüchtig in Entwurf und Details,
gewandter Konstrukteur.

Offerten mit Beigabe von
Zeugnissen und Skizzen, sowie
Angabe der Gehaltsansprüche
an

A. Brenner & W. Stutz, B. S. A.
Architekten
Frauenfeld.

Grössere Fabrik elektrisch.
Apparate **sucht** für Abteilung
Vorkalkulation zum sofortigen
Eintritt

I jüngeren Techniker
mit guter Werkstattpraxis.
Offert, m. Angabe des Lebens-
laufes und Gehaltsansprüchen
sind erbeten sub Chiff. Z. Z.
10675 an die Annonc.-Exped.
Rudolf Mosse, Zürich.

Gesucht: Architekt,

selbständig in der Ausarbeitung von
Bauplänen und erfahren in der Bau-
führung, womöglich mit Zürcher
Verhältnissen vertraut, zu sofortigem
Eintritt in ein grösseres Baugeschäft.
Offerten mit Gehaltsansprüchen, unter
Beilage von Zeugnissen und Aufgabe
von Referenzen, an Postfach 1494,
Basel.

Gesucht: Junger, tüchtiger Ingenieur

von erstkl. Betonfirma für
Reisen im In- und Ausland
und Bureauarbeiten. Sprach-
kenntnisse, Italienisch und
Deutsch erforderlich. Statik
und Französisch erwünscht.

Genaue Offert. m. Gehalts-
ansprüchen, bisherige Tätig-
keit, Zeugniskopien, Militär-
verhältnisse, Konfession erbet.
unter Chiffre Z. B. 10627 an
die Annoncen-Expedition
Rudolf Mosse, Zürich.

Für einen jungen, intelligenten
Jüngling aus der französ. Schweiz
wird eine

Lehrstelle

in einem Architektur- od. Bau-
bureau der deutschen Schweiz
gesucht, wo derselbe Gelegenheit
hätte, ausser dem Beruf die deutsche
Sprache zu erlernen. Offerten unt.
Chiffre E. A. 107 poste restante
Freiburg (Schweiz).

Bauführer

mit grösserer Praxis auf ersten Ar-
chitekturbureaux und bei Behörden,
energisch und zuverlässig, erfahren
in allen Arbeiten, **wünscht** seine
Stelle auf 1. Okt. zu verändern.
Offerten unter Chiffre Z. S. 10593
an die Annoncen-Expedition
Rudolf Mosse, Zürich.

Maschinen- Ingenieur

mit vierjähriger Vorpraxis, **sucht**
Stellung im Betriebe. Eintritt
jederzeit. Prima Zeugnisse und gute
Referenzen stehen zur Verfügung.

Nähere Auskunft:

Berthastr. 28 I, Klurfeld
Zürich III.

Junger Bautechniker

mit Bureau- und Baupraxis, **sucht**
Stelle auf grösseres Architektur-
oder Baubureau. Eintritt beliebig.
Offerten unter Chiffre Z. Q. 10516
an die Annoncen-Expedition
Rudolf Mosse, Zürich.

Ein Mann gesetzten Alters und
Charakter, von Beruf

Maschinenschlosser,
seit 30 Jahren im Lokomotivfach
tätig, deutsch, französisch und ita-
lienisch sprechend,

sucht passende Stelle,
auch ausser Lands.
Gefl. Offerten unter Chiffre Z. C.
10453 befördert die Annonc.-Exped.
Rudolf Mosse, Zürich.

Erfahrener Zimmerpolier

sucht Stelle zu ändern als Platz-
meister in grössere Sägerei oder
Baugeschäft. Offerten unter Chiffre
Z. Y. 10499 an die Annonc.-Exped.
Rudolf Mosse, Zürich.

Bautechniker

mit IV. Klasse d. Kgl. Baugewerk-
schule Stuttgart, **sucht** baldmögl.
Stellung auf Architekturbureau in
der Schweiz. Offerten erbeten an
Gottlieb Weigle, Faurndau-
Göppingen (Württemberg).

Bautechniker,

mit mehrjähriger Bureau- und Bau-
praxis, **sucht** auf Mitte Oktober
oder 1. November 1909 **Stelle**
auf Bureau oder Platz. Gefl.
Offerten erbeten unter Chiffre Z. T.
10419 an die Annoncen-Expedition
Rudolf Mosse, Zürich.

Konkordatsgeometer,

mit 10jähriger Praxis im Tiefbau
und Vermessungswesen, **sucht** auf
Oktober **Stellung** auf Ingenieur-
oder Vermessungsbureau. Gefl. Of-
fernten unter Chiffre Z. T. 10394 an
die Annoncen-Expedition
Rudolf Mosse, Zürich.

Angehender Architekt,

6 Sem. Polytechnikum, 8 Monate
Praxis, **sucht sofort Stelle**.
Gefl. Offerten unter Chiffre Z. M.
10687 an die Annoncen-Expedition
Rudolf Mosse, Zürich.

Junger Maschineningenieur,

mit etwas Praxis, **sucht Stelle**
bei bescheidenen Ansprüchen in
Bureau oder Werkstätte. Gefl.
Anfragen unter Chiffre Z. O. 10689
an die Annoncen-Expedition
Rudolf Mosse, Zürich.

Billig zu verkaufen

ein **Präzisionsnivellierinstru-**
ment in tadellosem Zustande.
Offerten unter Chiffre Z. O. 9714
an die Annoncen-Expedition
Rudolf Mosse, Zürich.

I. Korrespondent,

mit langjähriger Praxis in der Ma-
schinenbranche, deutsch, franz. und
englisch, gute Kenntnisse im Ital.
und Spanischen,

sucht Vertrauensposten.

Offerten unter Chiffre Z. Z. 10225
an die Annoncen-Expedition
Rudolf Mosse, Zürich.

Jüngerer Obergeringenieur

des Eisenbetonfaches (Hoch-,
Tiefbau, Kanalisation etc.)
diplomiert, perf. Stat. und
Konstr., Praxis in Oesterreich,
Nord- und Süddeutschland,
deutsch, französisch, englisch
sprechend, repräsentations-
fähig, derzeit ungekündigt,
sucht sich passend zu ver-
ändern. Gefl. Offerten unter
Chiffre Z. G. 10882 an die
Annoncen-Expedition
Rudolf Mosse, Zürich.

Betriebsingenieur,

Schweizer, **sucht** Familienverhält-
nisse halber möglichst selbständige
Stellung in der Schweiz, jetzt
oder später. Diplom Zürich, zwei
Jahre Werkstatt, Praxis erste schweiz.
Maschinenfabrik, vier Jahre Eisen-
bahn, S. B. B. und Ausland, mit
Fahrdienst, seit zwei Jahren in un-
gekündeter Stellung Betriebsing. in
bedeutendem ausl. Messing- und
Kupferwalzwerk und Drahtzieherei,
drei Landessprachen. Erfahren in
Projektierung und Betrieb masch.,
auch elektr. Anlagen. Suchender
befindet sich Anfang Oktober vor-
übergehend in der Schweiz.

Offerten unter Chiffre Z. X. 10748
befördert die Annoncen-Expedition
Rudolf Mosse, Zürich.

Jüngerer, gewissenhafter

Bautechniker,

auf Bureau und Bau erfahren,
sucht Stelle in Architektur- und
Baubureau Zürich's als Zeichner
oder Bauführer.

Gefl. Offerten unter Chiffre Sc.
4994 Z. an Haasensteiner & Vog-
ler, Zürich.

Mit Architekt od. Baugeschäft sucht Geschäftsverbindung

Architekt (Münch. Schule), Künstl.
selbst. Arb. mit mehrj. Praxis im
In- und Ausland, selbst. in Bureau
und Banleitung.

Offerten unter Chiffre Zag. E. 185
an die Annoncen-Expedition
Rudolf Mosse, Bern.

Für Bauleute.

Tüchtigem Bautechniker od. Kauf-
mann der Baubranche mit etwas
Kapital wäre Gelegenheit geboten,
sich an lukrativem Bauunternehmen
in sehr industrieller Gegend bei
Zürich zu beteiligen. Näheres ver-
mittelt unter Chiffre Z. L. 10661 die
Annoncen-Expedition
Rudolf Mosse, Zürich.