

Objektyp: **Advertising**

Zeitschrift: **Schweizerische Bauzeitung**

Band (Jahr): **53/54 (1909)**

Heft 23

PDF erstellt am: **26.09.2024**

Nutzungsbedingungen

Die ETH-Bibliothek ist Anbieterin der digitalisierten Zeitschriften. Sie besitzt keine Urheberrechte an den Inhalten der Zeitschriften. Die Rechte liegen in der Regel bei den Herausgebern. Die auf der Plattform e-periodica veröffentlichten Dokumente stehen für nicht-kommerzielle Zwecke in Lehre und Forschung sowie für die private Nutzung frei zur Verfügung. Einzelne Dateien oder Ausdrucke aus diesem Angebot können zusammen mit diesen Nutzungsbedingungen und den korrekten Herkunftsbezeichnungen weitergegeben werden. Das Veröffentlichen von Bildern in Print- und Online-Publikationen ist nur mit vorheriger Genehmigung der Rechteinhaber erlaubt. Die systematische Speicherung von Teilen des elektronischen Angebots auf anderen Servern bedarf ebenfalls des schriftlichen Einverständnisses der Rechteinhaber.

Haftungsausschluss

Alle Angaben erfolgen ohne Gewähr für Vollständigkeit oder Richtigkeit. Es wird keine Haftung übernommen für Schäden durch die Verwendung von Informationen aus diesem Online-Angebot oder durch das Fehlen von Informationen. Dies gilt auch für Inhalte Dritter, die über dieses Angebot zugänglich sind.



Centralheizungen

Hch. Berchtolds Erben Thalwil

Centralheizungen jeden Systems.
Etagenheizungen — **Sanitäre Anlagen.**
Warmwasser-, Bade- und Closet-
Einrichtungen.
Tröckne-Anlagen für industrielle Zwecke.

Gegründet 1859.

Vorzügl. Atteste u. Referenzen über ausgeführte Anlagen.

Telegr.-Adr.:
Lux Zürich

Telephon:
 1107

LICHTPAUS-ANSTALT
 René ORBANN
 Ingenieur-Chemiker.

Heliographie Sihlfhofstrasse 27 **Negrographie**
ZÜRICH

Prompte u. sorgfältige Bedienung
PLANDRUCK

1^a Heliographie- & Pauspapiere
 !! MAN VERLANGE OFFERTE !!

Alle Maschinen (Hand od. Kraft) Formen & Werkzeuge

zur Herstellung guter Cementmuersteine,
 Schlackensteine, Dachziegel, Grantoid, Fuss-
 boden- und Wandplatten, Röhren, Stufen und
 Baustücke aller Art.

Spezialmaschinen wie
Mischer, Bauaufzüge, Kran-Ausleger
 für Bau- und Betonbaugeschäfte.

Steinbrecher, Walzwerke, Sortiertrommeln
 für Steinbruch- u. Schotteranlagen.

Grösste Spezial-Maschinenfabrik der Branche.

Leipziger Cementindustrie

Dr. Gasparly & Co.
Markranstädt bei Leipzig.

Neuer Gesamtkatalog No. 140 gratis.

Besuch erbeten.

Alle Maschinen in Betrieb zu besichtigen.

Wäschereimaschinen u.
 Küchenapparate-Fabrik
 Oertmann A.G.



Bureaux & Ausstellungsräume
ZÜRICH II

Eisenbahnstrasse 12 am Bahnhof Enge

Fabrik in Altstetten



Amerikanische
Tiegelguss-
Werkzeugstahle
Steinbohrstahle
erster Güte.

Grosses Lager in allen Dimensionen und für alle Zwecke.
 Bitte, verlangen Sie Preis-, Vorrats- und Härte Listen von den
 Alleinverkäufern für die Schweiz:

Affolter, Christen & Cie., Basel
Eisen und Stahle en gros.

Antinonin

allbewährtes Desinfektionsmittel für das
 Baugewerbe, zum Imprägnieren von Holz
 aller Art, zur Vernichtung des Haus-
 schwammes, zum Trockenlegen feuchter
 Wände, zur Bekämpfung von Mauerfrass.

Nicht flüchtig — billig — geruchlos.

Farbenfabriken
 vorm. **Friedr. Bayer & Co., Elberfeld**

Generalvertreter für die Schweiz: **Basel: Paravicini & Cie.**
Dépôt Zürich: Ed. Meyer, Ecke Lang- und Bäckerstr. 98
 Prospekte und Gebrauchsanweisungen stehen jederzeit gerne
 zu Diensten.

A.-G. Alb. Buss & Co., Basel

Gesellschaft für Eisenkonstruktionen, Wasser- und Eisenbahnbau.

Abteilung: Brückenbau, Kesselschmiede, Mechanische Schlosserei.

Werkstätten in Basel, Pratteln und Mailand.

Brücken — Stege — Krananlagen — Hochbaukonstruktionen — Leitungsmaste, Stauwehr-, Schleusen- und Rechenanlagen.

Unterbau für schwimmende Badanstanfalten — Reservoirs — Verdampfungsanlagen

Vorwärmer und Reiniger eigenen Systems mit grösstem Nutzeffekt.

Oberlichte, eiserne Fenster und Tore, Rollwagengarnituren, Pressartikel etc.

Reparaturen. — Kostenberechnungen und Prospekte.

Krefelder Stahlwerk Akt.-Ges. Filiale Zürich

Kontor und Lager: Sihlquai Nr. 65. Telephon Nr. 7930
empfiehlt seine anerkannt guten

Stahlqualitäten

für Handmeissel, Schrotmeissel, Steinbohrer aus weiches, mittleres und hartes Gestein, rund und 8-kantig. 8-kantigen Stahl für Spitzseisen, Schweisstahl.

Das Zürcher Lager ist mit allen gängbaren Dimensionen reichlich versehen.

Mannheimer Eisengiesserei u. Maschinenbau f.-G. Mannheim

Gegründet 1863.

Goldene Medaille Paris 1900

Vollkommenste Brechmaschine der Gegenwart!

Steinbrecher

mit unseren patentierten

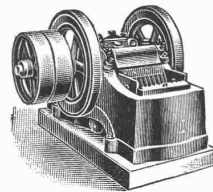
Idéal-Brechbacken

für Vor- und Fertigbruch, sie erhöhen die Leistungsfähigkeit, vermindern den Kraftverbrauch, sichern gleichmässiges Brechgut.

Wir liefern die Ideal-Brechbacken in **Hartstahl** für jede Steinbrechmaschine.

Vertreter für die Schweiz:

H. von Arx & Co., Ingenieur-Bureau, Zürich, Seideng. 13.



Durch Kauf des **Bauinventars** der **Rickentunnel-Unternehmung** können wir preiswert — auch in kleineren Posten — abgeben so lange unverkauft:

6000 m Druckrohre von 68 & 82 mm Lichtweite

für einen Wasserdruck von 100 Atm. (infolge des niedrigen Preises auch für geringeren Druck vorteilhaft verwendbar)

6000 m Ventilationsrohre von 800 mm Lichtweite,

ferner einen grösseren Posten

Sulzer'sche Hochdruck-Zentrifugalpumpen, 1200 und 300 Liter Fördermenge, 40 und 30 m Förderhöhe; **Sulzer'sche Zentrifugalpumpen** No. 0 und No. 00, **Flügelumpen** Leistung 300 l und 95 l, **Baupumpen** Leistung 450 l und 220 l, **Membranpumpen** Leistung 300 l und 130 l, **Sulzer'sche Ventilatoren** No. V 60 m³, III 18 m³, II 9 m³ per Minute, **mech. Bohreinrichtung**, **System Brandt**, **Brandau & Cie.**, **Benzinmotore 30 HP.**, **Lokomobile 25/30 HP.**, **Steinbrecher** Leistung 12—16 m³ Ballast per Stunde, und ein  **bedeutendes Rollbahnmateriale.** 

Nähere Auskünfte erteilt gerne:

Schweiz. Act.-Ges. Orenstein & Koppel

Zürich I, St. Urbangasse 4 (Theaterstrasse).

Moderne Werkzeugmaschinen für Schnellbetrieb

Stossmaschinen leichter und schwerster Bauart
Karusseldrehbänke — Radialbohrmaschinen

Mehrspindlige Bohrmaschinen, besonders für Kesselbau

Spezialmaschinen für Bau und Betrieb von Eisen- und Strassenbahnfahrzeugen
und für die Elektro-Industrie

Leitspindeldrehbänke Hobelmaschinen Fräsmaschinen

Berliner Werkzeugmaschinen-Fabrik Aktien-Gesellschaft vorm. L. Sentker
BERLIN N. 65, Müllerstrasse 35c

ETERNIT- ASBESTCEMENT-PLATTEN

bewähren sich vorzüglich für PLAFONDS, TÄFER-
und TÜRFÜLLUNGEN, ganz besonders in Neubauten
mit Zentralheizungen, denn sie sind unempfindlich gegen
Hitze und Kälte, Feuchtigkeit und trockene Luft.
Muster und Prospekte gratis.

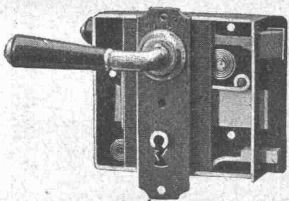
SCHWEIZ. ETERNITWERKE A.-G.,
NIEDERURNEN (Glarus).



Zimmer in Eternit

Hirt-Biedermann & Sohn, Solothurn

Schlossfabrik in Derendingen.



Fabrikation aller Art
Türschlösser u. Baubeschläge.

Verkauf durch alle Schweiz.
Eisenhandlungen.

Eigene Messing-, Weiss- und
Rotbronzgiesserei
speziell für Drücker, Garnituren und
Zierplatten nach eigenen Entwürfen der
Herren Architekten, Buchstaben und
Schriften, Wappen etc.

Weissgraue Verblendsteine und -Plättchen

matt und glasiert, äusserst
:: wirkungsvoll, frostsicher. ::

Gail'sche Dampfziegelei und Thonwarenfabrik
Giessen.

Feine Verblendsteine und -Plättchen, Terrakotten, Hourdis, Schamottesteine,
Schamottemörtel, Kamin- und Brunnensteine, Dachziegel, Hartbrandklinker etc.

A. Bröck, Optiker, Zürich

Schifflande Nr. 24

Photographische Apparate

— sämtliche Bedarfsartikel —

Mischmaschinen für Mörtel u. Beton

Dr. Gaspary u. Co., Markranstädt

Neuer Gesamtkatalog Nr. 140 gratis.



Die Sonne ist unser einziger Konkurrent.



Lux- Lampen

== 100 Kerzenstärke stündlich 1 Cts. ==

Bewährteste und billigste Beleuchtung für
Fabriken, Werkstätten
Bahnhöfe, Strassen
Läden etc.

Auf Grund automatischer Petroleumauffüllung und Kohlsäuredruck
das bequemste Petroleum - Starklicht unserer Zeit. Ganz gefahrlos.
Verlangen Sie Katalog.

Lux-Lampen, Zürich
Telephon 8285. — Usterstrasse 1, Ecke Bahnhofstrasse

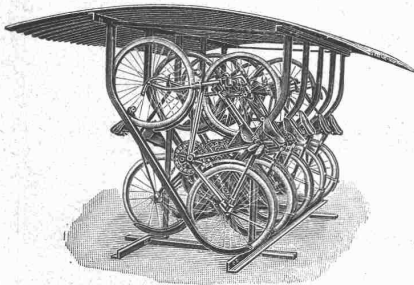
Gesellschaft für Wasserversorgung und Abwässerbeseitigung mit beschränkter Haftung

90 Königgrätzer Strasse ■ **BERLIN SW. 11** ■ Königgrätzer Strasse 90

Entwässerungs- und Abwässerreinigungsanlagen
Spezialität:
Kläranlagen nach dem Septic Tank System D. R. P.
Abwässerreinigungskessel, System Erich Merten D. R. P.

Maschinen und Apparate für Dtluckluftbetriebe und
Ejektoranlagen, System Shone-Merten
Brunnenbau-Enteisung-Filtration

Vertreten durch: **K. A. BREÜER**, Ingenieur in **FREIBURG** (Schweiz)



Fahrradständer

praktisch
Raum sparend
transportabel

im Gebrauche vorzüglich bewährt, liefert zu billigen Preisen die

**Aktiengesellschaft der
Maschinenfabrik von Louis Giroud in Olten**
Prospekte stehen zu Diensten.

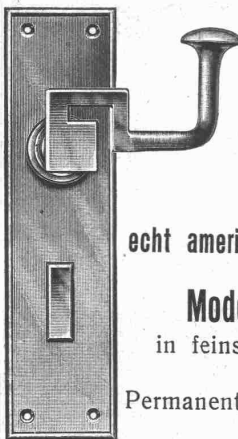


Uni Linoleum
Bedruckte **Linoleum**
Granit-Linoleum
Inlaid-Linoleum
Kork-Linoleum

empfehlen in den fabrizierten Stärken zu billigsten Preisen per \square m, fertig verlegt von geschulten Fachleuten.

Grands magasins
Jelmoli S. A.
Zürich.

(Persönliche oder schriftliche Offerte auf Wunsch sofort zur Verfügung.)



Spezialgeschäft für Baubeschläge **C. F. Ulrich, Zürich**

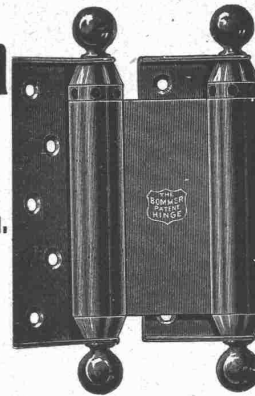
Niederdorfstrasse Nr. 20

Niederlage der
echt amerikanischen Bommerbänder für Windfangtüren.

Moderne Tür- und Fensterbeschläge
in feinsten Ausführung und in allen Farben.

Permanente Ausstellung.

Auf Wunsch Auswahlsendungen.



Das Bad mit Gasfeuerung.

Einzelapparate, Zentralwarmwasser-Versorgung mit
Prof. Junkers'
Warmwasser-Apparaten für Gasfeuerung

Permanente Ausstellung. — Grosses Lager.

Alleinverkauf für die Schweiz:

Munzinger & Co.,
Zürich.

Verkauf nur durch Wiederverkäufer, Installationsgeschäfte, Gas- und Wasserwerke.



Eckardt's
Speisewassermesser
mit und ohne Schreibvorrichtung

Bei jedem Betriebsdruck dauernd zuverlässig!
Bei jeder Temperatur betriebssicher
Höchst-Differenz $\pm 1-1\frac{1}{2}\%$

Kataloge auf gefl. Anfrage.
J. C. Eckardt, Stuttgart-Cannstatt
Prima Referenzen

Schweizer. A.-G. Orenstein & Koppel, Zürich I

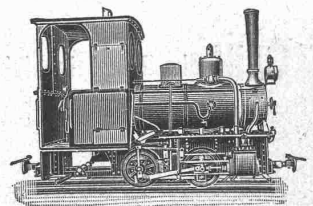
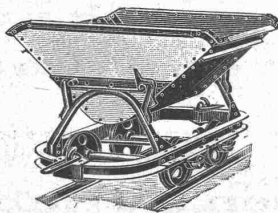
St. Urbangasse 4 (Theaterstrasse)

Lieferung von

Schienen, Gleisen, Weichen, Drehscheiben,
Wagen, Lokomotiven, Ersatzteilen aller Art.

Trocken- und Nassbaggern.
Vermietung von Rollbahnen.

**Projektierung und Bau von normal- und
schmalspurigen Anschlussgleisen.**



Oehler & Co. :: Aarau

Eisen- und Stahlwerke

erzeugen:

Elevatoren in senkrechter und schräger Anordnung für Stück- und Massengüter jeder Art, auch in Verbindung mit **Transportschnecken**, **Förderrinnen** und Bandtransporteuren. — **Schaukeltransporte** zur Bedienung mehrerer Stockwerke in beliebiger Ausdehnung. — **Aufzüge** für Hand- und Kraftbetrieb, Kranen etc. :: ::

Gewerkschaft Grillo, Funke & Co.

Gelsenkirchen-Schalke

Siemens-Martin-Stahlwerk, Blechwalzwerk, Wellrohrwalzwerk, Wassergas-Schweisswerk

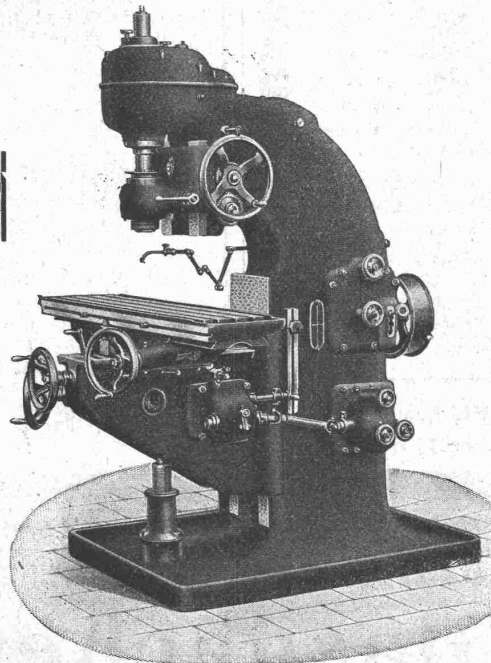
liefert als Spezialitäten:

mit Wassergas aus eigenem S.-M. Flusseisen

geschweisste Rohre

von 450 mm Durchmesser bis zu den grössten Weiten und in Wandstärken bis zu 40 mm für Dampf-, Wind-, Gas-, Wasser-, **Kanalisation-**, Dücker- und Turbinen-Leitungen.

Tel.-Adr.: Blechwalzwerk Gelsenkirchen. Kostenanschläge bereitwilligst. ————— 1600 Arbeiter. —————
 VERTRETER unserer Abteilung „Wassergas-Schweisswerk“ ist Herr Ingenieur J. Aumund, Zürich.



Vertikal-Fräsmaschine Nr. 3.

Arbeitsfläche des Tisches
 1120 × 300 mm.

Einfache, Universal-, Plan- und
 Vertikal-Fräsmaschinen.

Gewinde-Fräs-, sowie automat.
 Räderfräsmaschinen.

WANDERER-FRÄSMASCHINEN DER WANDERER-WERKE A.-G.

LAGER!

VERTRETUNG FÜR DIE SCHWEIZ:

LAGER!

W. WOLF, Ingenieur, vorm. Wolf & Weiss, ZÜRICH I, Brandschenkestr. 7.

Zentralheizungen erstellen **GEBR. LINCKE, ZÜRICH.**

Henri Weber, Nachf. v. H. Kieser, Schlosserei
Zürich 1, Gottfried Kellerstrasse 9.

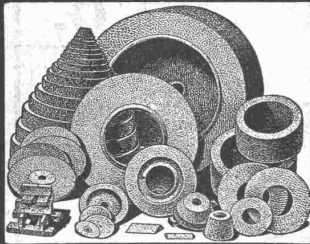
Telephon 8092



Telephon 8092

Mehrfach an Ausstellungen prämiert.
Empfehle mich für alle in mein Fach einschlagenden Arbeiten.

Schmirgelscheibenfabrik Winterthur



Bölsterli & Co

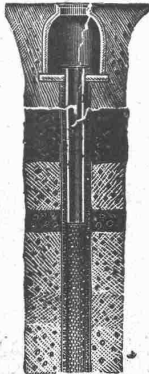
Erstklassige Referenzen
von Weltfirmen.

Tiefbohrungen Rohrbrunnen

nach unserem jahrzehntlang bewährten System.

Volle Erschliessung
wasserführender Erdschichten, daher grösste Ergiebigkeit.

Ueber 4000 Brunnen hergestellt.
Leistungen bis 120 Sekunden - Liter für Wasserwerke, Industrien, Brauereien etc. etc.

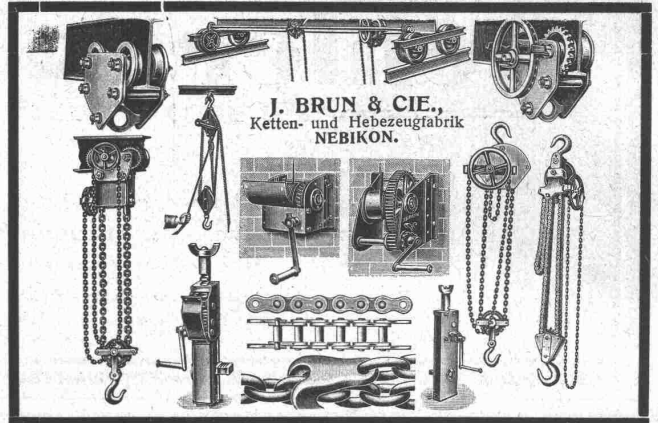


U. v. a. hergestellt für:
Basel, Bellinzona, Gossau, Hausen, Kölliken, Knutwil, Luzern, Rothenthurm, Waldstatt, Wangen, Winterthur, Worben Zurzach, Zürich etc. etc.

Projekte, Kostenschläge auf Wunsch.

Bopp & Reuther
Mannheim-Waldhof
Maschinenfabrik.

Basel, Austrasse 102
Ingenieur F. Hetzel.

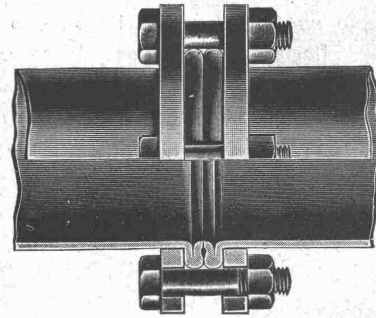


Mannesmannröhren-Werke Düsseldorf

liefern:

Düsseldorf 1902:
Goldene Staats-Medaille.

Düsseldorf 1902:
Goldene Ausstellungs-Medaille.



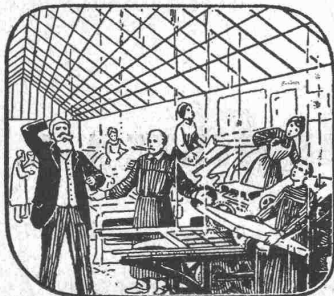
Rohrleitungen für Hochdruck

aus nahtlosem Mannesmann-Stahlrohr mit patent. Doppelbördel-Flansch-Verbindung

und anderen Verbindungsarten.

Grosse Längen. — Höchste Betriebssicherheit.
Vertreter: Alf. Diener & Co., Zürich.

Altes, verkittetes System.



Immer Schaden durch das eingekittete Glasdach.

Kittlose + Patent No. 37200 und neue Patente ang. Glasdächer

Shedfenster Shedrinnen

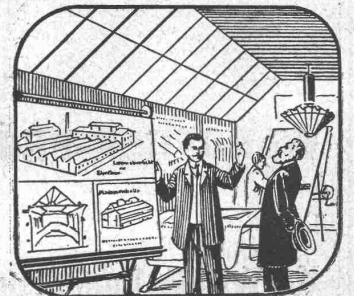
..... System G. Zimmermann

Generalvertreter für die Schweiz:

M. & H. A. ERNST, THALACKER 21, ZÜRICH I.

Telephon 6996.

Neues, kittloses System.



Dauernd geschützt gegen Schwitzwasser und Regen.

T. Tourtellier & Fils, Mülhausen (Els.)



Hängebahnen neuester Konstruktion.

Alleinvertreter: E. SPELTY-BRUNNER, NETSTAL (GLARUS).

Aktien-Gesellschaft „UNION“ in Biel (Fabrik in Mett)

Erste schweizer. Fabrik für elektrisch geschweisste Ketten. + Patent Nr. 27199

Ketten aller Art



:: :: für industrielle und landwirtschaftliche Zwecke. :: ::
Grösste Leistungsfähigkeit. Ketten von höchster Tragkraft.

:: :: NB. Handelsketten nur durch Eisenhandlungen zu beziehen. :: ::

**Wer rationell will bauen,
muß auf's ‚Billige‘ schauen!**

Anfragen unter F. Z. M. 492 befördert die Ann.-Exp.
Rudolf Mosse, Zürich.

Die Inhaber des schweizer. Patentes Jossierand & Jacquet No. 27312 vom 21. November 1902 auf: „Maschine, um volle oder hohle, von Werkmaschinen leicht zu bearbeitende cylindrische Körper in einem Gange zu richten, zu drehen, zu pressen und zu polieren“ wünschen mit schweizer. Fabrikanten, bezw. Interessenten in Verbindung zu treten, und sind gerne bereit, Lizenzen zu erteilen oder das Patent zu verkaufen.

Gefl. Offerten oder Vorschläge werden durch Herrn E. Imer-Schneider, Ingénieur-Conseil, 8, Bd. James Fazy, in Genf, bereitwilligst weiterbefördert.

Hebezeugbau.

Maschineningenieur,

mit langjährigen Erfahrungen im modernen Hebezeugbau, wie Aufzüge, Krane, Kleinhebezeuge u. dergl., **sucht leitende Stellung** in leistungsfähiger Maschinenfabrik. Beteiligung erwünscht.

Offerten unter Chiffre Z. K. 6285 an die Ann.-Exped. **Rudolf Mosse, Zürich.**

Erfahrener Bauführer

tüchtiger Konstrukteur und Zeichner, 26 Jahre alt, **sucht Stellung.** Offerten unter Chiffre Z. T. 6269 an die Annoncen-Expedition **Rudolf Mosse, Zürich.**

Gesucht:

Auf 15. Juni ev. 1. Juli ein seriöser, selbständig arbeitender jüngerer

Bautechniker
oder
Architekt

flotter Darsteller und guter Konstrukteur, in eine Stadt der Zentralschweiz.

Offerten mit Angabe der Gehaltsansprüche, Referenzen etc. unter Chiffre Z. E. 6255 an die Annoncen-Expedition **Rudolf Mosse, Zürich.**

Inseraten-Aufträge

für alle Zeitungen des In- und Auslandes übernimmt die Ann.-Exp. **Rudolf Mosse, Zürich.**

Der heutigen Mode- oder Geschmacksrichtung entsprechend

Lothringer Muschelkalk

kann ich zu vorteilhaften Bedingungen, roh oder bearbeitet, :: :: jederzeit rasch liefern. — Ausserdem empfehle: :: ::

Savonnières, Tercé, Morley, Euville, Lérrouville etc. etc.

Stein-Industrie E. Friedr. Meyer,
Strassburg i. Els. Tel.-Adr.: Steinmeyer.

Hydraulische, Beste Referenzen.
Elektrische,
Transmission-
und Hand-

AUFZÜGE

für Personen & Waren

A. MILLOT A.-G.

Maschinen-Fabrik
Industriequartier
ZÜRICH

Zu verkaufen:

Zwei Kornwallkessel

à je 30 m² Heizfläche, 5 Atm. Arbeitsdruck zu Fr. 800.— per Stück.

Eine Dampfmaschine

mit Kondensation, 130 Touren, 18—25 HP., sehr gut erhalten (Sulzer) zu Fr. 1000.—

Das ganze befindet sich noch ca. 14 Tage im Betriebe und wird durch grosse Neuanlage und Elektrizität ersetzt.

Anfragen unter Chiffre Z. O. 6214 befördert die Annoncen-Expedition **Rudolf Mosse, Zürich.**

Schweizerische Bundesbahnen.

Kreis II. :

Ausschreibung von Bauarbeiten.

Die Vergrößerung des Aufnahmegebäudes, der Anbau eines Güterschuppens und die Erstellung eines Abortes auf der Station Zwingen sind zu vergeben.

Pläne und Uebernahmebedingungen liegen im Bureau des Bahningenieurs in Basel auf, wo auch die Eingabeformulare zu beziehen sind.

Uebernahmeformulare mit der Aufschrift „Hochbauten auf der Station Zwingen“ sind bis 19. Juni 1909 verschlossen der unterzeichneten Direktion einzureichen.

Die Offerten bleiben bis Ende Juli verbindlich.

Basel, den 1. Juni 1909.

Kreisdirektion II
der schweizerischen Bundesbahnen.

Accumulatoren

für alle Zweige der Industrie:

für Zentralen, Fabriken, Private, Laboratorien, Automobile, Schiffe, Waggonbeleuchtung usw.

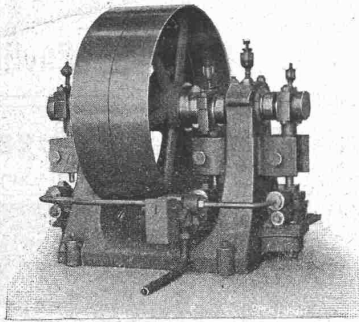
liefert

Accumulatoren-Fabrik Oerlikon

in OERLIKON bei Zürich.

Bureau für die Westschweiz: Lausanne, Chemin Vinet 29

Aktiengesellschaft der Maschinenfabrik von Louis Giroud in Olten

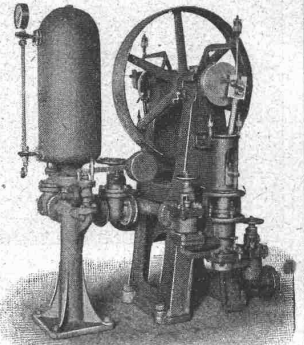
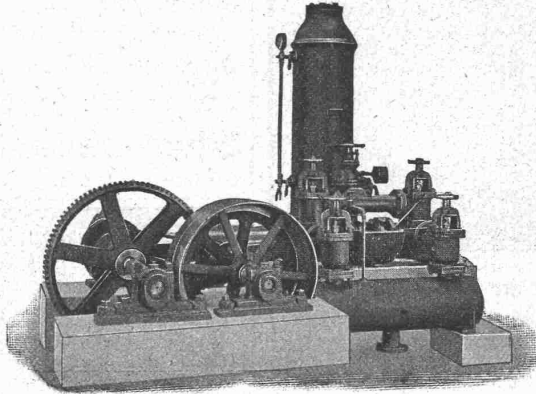


Pumpen

Kolbenpumpen für jede Druckhöhe, als Fabrikpumpen und zur Wasserversorgung von Villen, Hotels und ganzer Ortschaften. **Hochdruck- und Presspumpen** für Drücke bis 200 und mehr Atmosphären, eventuell in Verbindung mit Accumulatoren. **Zentrifugalpumpen**, hauptsächlich für Bauzwecke, **Hochdruck-Turbinenpumpen** für Riemenantrieb oder direkten Antrieb durch Elektromotoren. **Rotationspumpen, Schraubepumpen** für Handbetrieb.

Für Gaswerke:

— **Teerpumpen, Ammoniakwasserpumpen, Syphon-Entleerungspumpen.** —



Heinrich Brändli, Horgen Asphalt-, Dachpappen- u. Holzzement-Fabrik

liefert:
Asphalt-Isolierplatten, für wasserdichte Eindeckungen bei: Eisenbahnen, Strassen, Hoch- und Tiefbauarbeiten, in nur prima Qualität, je nach Angabe der Verwendungsarten.
Referenzen zu Diensten. — Fachmännische Ratschläge.
Telegramme: Heinrich Brändli, Horgen.

Assistentenstelle.

Bei der Baupolizei der Stadt Zürich ist die Stelle eines **Assistenten** baldmöglichst zu besetzen.

Von den Bewerbern wird verlangt, dass sie sich über technisch-wissenschaftliche Bildung und Erfahrung in der Bauausführung ausweisen. Kenntnisse der statischen Berechnung erwünscht.

Die zu besetzende Stelle ist in die IV. Besoldungsklasse (Fr. 3600 bis Fr. 5200) eingereiht.

Anmeldungen sind mit Angabe des Alters und einer Darstellung des Lebenslaufes bis zum 12. Juni 1909 dem Vorstände des Bauwesens I, Stadthaus Zürich, schriftlich einzureichen. Zeugnisse oder Zeugnisabschriften und die Angabe des Besoldungsanspruches sollen der Anmeldung beigelegt werden.

Zürich, den 3. Juni 1909.

Im Auftrage des Stadtrates:
Die Stadtkanzlei.

Ville de Fribourg.

Le Conseil Communal met au concours la place de
Directeur des travaux de la ville de Fribourg.

Prendre connaissance du cahier des charges au secrétariat de ville où les inscriptions seront reçues jusqu'au 15 juin, à 5 heures du soir.

Fribourg, le 1^{er} juin 1909.

Le Conseil Communal.

Patent-Ausbeutung.

Für die Ausbeutung des schweiz. Patentes Nr. 37492 vom 28. Mai 1906 betr. Perforatrice à percussion comportant un moteur à explosion ayant un ou plusieurs cylindres, wird ein Fabrikant bzw. Interessent gesucht. Das Patent wird verkauft, in Lizenz gegeben oder es werden anderweitige Vereinbarungen für die Fabrikation eingegangen. Reflektanten wollen sich melden bei der Patentanwaltsfirma **H. Kirchofer**, vormals Bourry-Séquin & Co., 29, Schützeng., Zürich I.

Patent-Ausbeutung.

Für die Ausbeutung des schweiz. Patentes No. 37029 vom 30. Mai 1906, betr. Maschine zum Schütteln von Konditorei-Waren in ihren Formen, wird ein Fabrikant, bzw. Interessent gesucht. Das Patent wird verkauft, in Lizenz gegeben, oder es werden anderweitige Vereinbarungen für die Fabrikation eingegangen. Reflektanten wollen sich melden bei der Patentanwaltsfirma **H. Kirchofer**, vorm. Bourry-Séquin & Co., 29 Schützengasse, Zürich I.

Reparaturen

von **Fabrikfussböden** werden am besten mit Asbest-Fussbodenmasse ausgeführt. Alte ausgetretene Holz- und Steinböden, sowie Treppen werden mit **Asbest-Fussbodenmasse** überzogen, was rasch und ohne grosse Betriebsstörung vor sich geht. Man erhält dadurch einen soliden Fussboden wie **Eichenholz**, welcher unverbrennbar, fusswarm und leicht zu reinigen ist.

Die Kosten sind nicht sehr gross. Kostenanschläge, Muster und auf Wunsch Besuch zu Diensten.

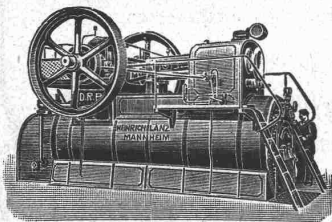
Ausführungen auch im Ausland.

Peter Kramer,
Kunstholzfabrik „Berna“
Herzogenbuchsee.

la. Lärchenholz

in verschiedenen Längen und Stärken geschnitten und rund, sowie auch Schnittwaren in Fichten und Tannen liefern zu couranten Preisen

Caprez & Cie., Sandquart,
Baugeschäft.



Heinrich Lanz :: Mannheim

Patent-Heissdampf-Lokomotiven mit Ventilsteuerung „System Lentz“ sind anerkannt die einfachsten und wirtschaftlichsten Lokomobilen der Gegenwart.

Verkaufsbureau für die Schweiz: Zürich, Auf der Mauer Nr. 13.

Holenbrunner Mosaikplatten

Holenbrunn in Bayern

härtester und dauerhaftester Bodenbelag.

Spezialität: **Granit-Mosaikplatten**

unübertroffener Bodenbelag für grosse Räume: Kasernen, Krankenhäuser, Bahnhöfe, Kirchen, Schulen, Maschinenhäuser, Schlachthof-Anlagen, Fabrikräume, Bürgersteige etc. etc.

M. Kreutzmann

Rämistr. 37

ZÜRICH

Buchhandlung für Architektur
und Kunstgewerbe.

Zeichnungswerke

für das Baufach, die
Textilbranche, sowie für
jedes

Gewerbe, Mal- u. Zeichen-
Vorlagen für Schulen
und Private. Bücher
für Bau u. Einrichtung
von Villen und kleinern
Wohnhäusern, Woh-
nungs- u. Ausstattungen,
Garten-Architektur und
künstlerische Garten-
gestaltung etc. etc.
Auswahlsendungen.

Telephon.

Die Vacuum Brake Co. Ltd.,
Inhaberin des schweizer. Paten-
tes Nr. 24397 vom 17. Juni 1901 auf:

**Schnellbremsventil für
Luftsaugbremsen**

wünscht mit schweizer. Fabrikanten
bezw. Interessenten in Verbindung
zu treten und ist gerne bereit, Li-
zenzen zu erteilen oder das Patent
zu verkaufen.

Gef. Offerten oder Vorschläge
werden durch Herrn **E. Imer-
Schneider**, Ingénieur - Conseil,
8, Bd. James Fazy in Genf, bereit-
willigst weiterbefördert.

Treppenbau.

Zur Ausführung besonders schwieriger
und stylgerechter Treppen empfiehlt
sich bei billigster Berechnung

G. Müller-Oberer
Basel

Spezialgeschäft für Holztreppenbau.

Patent-Ausbeutung.

Für die Ausbeutung des
schweiz. Patentes Nr. 25022
vom 9. Juli 1901 betr. Maschine
destinée à prendre l'une après
l'autre des feuilles de papier
sur un tas et à les amener à
une machine quelconque, wird
ein Fabrikant bezw. Interes-
sent gesucht. Das Patent
wird verkauft, in Lizenz ge-
geben oder es werden ander-
weitige Vereinbarungen für
die Fabrikation eingegangen.
Reflektanten wollen sich mel-
den bei der Patentanwalts-
firma
H. Kirchofer, vorm. Bourry-
Séquin & Co., 29, Schützeng-
gasse, Zürich.

Treppen und Geländer

in einfacher bis reichster Ausführung
liefert in sauberer Arbeit das

Spezialgeschäft

für Treppen- und Geländerbau von
Friedrich Schmid

Zimmermeister

Zürich III, Engelstrasse No. 154

Bau- und Maschinentechniker

bewundern die **Güte, Billigkeit**
und große **Auswahl** der

Lichtpaspapiere und -Leinen

(65. 75. 80. 100. 112 u. 120 cm breit)

(40. 55. 80. 110. 130. 150. 210.

240. 260 gr pro m schwer)

Paspapiere

der transparenten

Entwurf- u. Zeichenpapiere

und anderer technischer Papiere.

welche prompt liefert das

Spezialhaus techn. Papiere

G. Suter - Glogg, Basel.

Patent-Verwertung.

Die Inhaber des schweizer. Pa-
tentens Nr. 32221, betreff. eine Ma-
schine zum Bedrucken von Etiketten
und zum Befestigen derselben an
Textilstoffen, wünschen das Patent zu
verkaufen oder Lizenzen zu erteilen.

Für nähere Auskunft wende man
sich an das Patentanwaltsbureau

**Wilh. Reinhard, Bahnhofstr. 51,
Zürich I.**

Bautechniker

(Architekt)

selbständig in Bureau und Platz,
guter Zeichner, bewandert in Ent-
wurf, Konstruktion, sowie Perspek-
tive, **sucht dauerndes Engage-
ment** auf Bureau oder Platz.
Offerten unter Chiffre Zag. E. 114
an die Annoncen-Expedition

Rudolf Mosse, Bern.

Eine bedeutende Londoner und
Vorstadt - Bau - Gesellschaft **sucht**

Kostenanschläge u. Zeichnungen

von hölzernen Villen in den Preisen
von Fr. 7500 bis 25,000 Fr. in-
klusive Kosten von Errichtung hier.
Näheres zu beziehen von

M. J. Wynn, Managing Director,
Carlton House, 11 Regent Street,
London S. W.

Eisenbahnschienen,

ausrangierte, zu Bauzwecken, wie
Unterzüge für Stallungen, Brücken,
für Geländer etc., werden, auf ge-
wünschte Maasse abgeschnitten, zu
billigem Preise geliefert.

Gef. Anfragen unter Chiffre Z.
M. 6137 an die Annoncen-Exped.

Rudolf Mosse, Zürich.

Patent-Ausbeutung.

Für die Ausbeutung des
schweiz. Patentes Nr. 35326
vom 3. Juli 1905, betr. Lino-
type - Setzmaschine, welche
zum Zusammenstellen und
Wiederabgeben von Matrizen
für Typenstäbe und zum Ab-
geben der ersteren bestimmt
ist, wird ein Fabrikant, bezw.
Interessant gesucht. Das Pa-
tent wird verkauft, in Lizenz
gegeben, oder es werden ander-
weitige Vereinbarungen
für die Fabrikation eingegan-
gen. Reflektanten wollen sich
melden bei der Patent-
anwaltsfirma **H. Kirchofer**
vormals Bourry-Séquin & Co.,
29, Schützengasse, Zürich I.

Technikum

Die Vorträge beginnen
für den neuen Kursus
am 5. Juli. Eintritt
zu den zeichner. und
konstr. Fächern tägl.
Programm durch das
Sekretariat kostenlos.

Strelitz in Meckl.

Bautechniker

25 Jahre alt, mit Kunstschule und
Bureaupraxis, **sucht** per sofort
Stellung, möglichst in Zürich.
Zeugnisse und Skizze zu Diensten.
Offerten unter Chiffre Z. L. 6211 an
die Annoncen-Expedition

Rudolf Mosse, Zürich.

Junger

Diplom-Bautechniker

(Architekt) tüchtig im Entwurf und
Detail, Innen- und Aussen,
mit prima Zeugnissen und Re-
ferenzen, **sucht Engagement**,
eventuell auch vorübergehend. Ofi.
unter Chiffre Z. F. 6081 an die An-
noncen-Expedition

Rudolf Mosse, Zürich.

Für Bauunternehmer.

Junger, solider Mann in unge-
kündigter Stellung, mit guten
Zeugnissen, **sucht Jahresstelle
als Vorarbeiter**. Offerten unter
Chiffre Z. S. 6168 an die Annoncen-
Expedition

Rudolf Mosse, Zürich.

Architekt,

mit langjähriger Praxis in deutschen
und französischen Ländern, Erfahrung
in allen Bureau-Arbeiten, sowie auf
Bau, **sucht dauerndes Engage-
ment**. Vertrauensstelle. Offerten
unter Chiffre Z. R. 6167 an die An-
noncen-Expedition

Rudolf Mosse, Zürich.

Student

3 Sem., **sucht Stelle als Volon-
tär** in grösserem Baugeschäft, bevor-
zugt Eisenbeton, um sich in der
Praxis auszubilden, vom 15. Juli bis
30. Sept. Gef. Off. an A. H. 36,
hauptpostlagernd, Hannover.

Eine Partie
**Münchener
Fassadenputzer**

übernimmt grössere und kleinere
Aufträge, eventuell im Akkord.

Offerten unter Chiffre Z. B. 6052
an die Annoncen-Expedition

Rudolf Mosse, Zürich.

Der Gesamtauflage der heutigen
Nummer liegt ein Prospekt von der
Firma **Lehmann & Cie.**, Spezial-
geschäft für den Bau von „Abwasser-
Reinigungs - Anlagen“, **Zürich,
Bern, München, Konstanz,
Elberfeld, Frankfurt a. M.**, bei,
worauf wir unsere werten Leser
noch besonders aufmerksam machen.

Eisenbaugeschäft Vohland & Bär A.-G. Basel

hat soeben einen grossen illu-
strierten Katalog über **Gewächs-
häuser und Wintergärten** her-
ausgegeben. Derselbe wird
Interessenten gratis und franko
zugesandt.

Ingenieur,
absolvierter Techniker, floter Konstrukteur, tüchtiger Statiker mit gediegenem theoretischem und praktischem Wissen im Eisenbetonbau für Provinzhauptstadt per **sofort gesucht.** Stelle dauernd. Referenzen und Gehaltsansprüche unt. Chiff. Z. E. 5880 an die Ann.-Exp. Rudolf Mosse, Zürich.

Wir suchen
bis zum 15. Juni tüchtigen, energischen

Bauführer,
erfahren in Konstruktion u. Kostenanschlag. Schriftliche Offerten an **Kunkler & Gysler, Architekten** Zürich.

Gesucht:

Jünger tüchtiger

Bauzeichner

selbständig im Entwurf, per sofort oder 15. Juni. Offerten mit Gehaltsansprüchen unter Chiffre Z. K. 6185 an die Annoncen-Expedition

Rudolf Mosse, Zürich.

Gesucht tüchtiger, energischer Bautechniker

für Bureau und Bauplatz, mit Erfahrung in der Ausführung von armierten Betonarbeiten. Eintritt baldmöglichst. Offerten mit Angabe der Gehaltsansprüche u. von Referenzen sub Chiffre Z. O. 6189 an die Annoncen-Expedition

Rudolf Mosse, Zürich.

Bahnunternehmung

sucht tüchtigen, zuverlässigen Mann, als

Controlleur

der im Bahnbau und im Rechnungswesen bewandert ist. Gut bezahlte Stelle. Anmeldungen mit Angabe bisheriger Tätigkeit beliebe man unter Chiffre Z. Q. 6191 zu richten an die Ann.-Exp.

Rudolf Mosse, Zürich.

Zur örtlichen Bauleitung, auf 1 1/2 Jahre ein junger tüchtiger

Bauführer

gesucht. Bewerber mit Kenntnissen der engl. Sprache wird bevorzugt. Antritt 15. Juni oder 1. Juli 1909. Schriftliche Offerten an

A. Witmer-Karrer, Architekt, Zürich.

Tüchtiger, gewissenhafter

Bautechniker

für Bearbeitung von Projekten in Eisenbeton per sofort od. 1. Juni von Basler Firma **gesucht.** Solche, die mit der Bauführung dieser Bauweise vertraut sind, erhalten den Vorzug. Off. m. Zeugnisabschriften und Angabe der Gehaltsansprüche zu richten an Postfach 1494 Basel.

Eisenbeton-Techniker

für Zeichnungen und event. Berechnung für **sofort gesucht.** Gefl. Offerten mit Gehaltsansprüchen und Zeugnisabschriften sub T 2113 an **Haasenstein & Vogler A.-G., Strassburg i. Els.**

Für das neu zu erstellende Schulhaus in Diessenhofen suchen die Unterzeichneten einen tüchtigen

Bauführer

auf 1. Juli. Offerten mit Gehaltsansprüchen und Zeugnissen an **A. Brenner & W. Stutz,** Architekten in Frauenfeld.

Zur Ausarbeitung von **Rohrleitungs-Projekten,** speziell auch zur Veranschlagung und eventuell Leitung der **Montage** von Turbinen-Leitungen erfahrener

Ingenieur

zum baldigen Eintritt

gesucht.

Gefl. Offerten mit Beschreibung des Lebens- und Bildungsganges, Photographie u. Zeugnis-Abschriften sowie Angabe der Gehaltsansprüche und eventuellen Eintritts sub Chiffre K. E. 7249 an die Annoncen-Exp. **Rudolf Mosse, Köln.**

Bau-Ingenieur

mit langjähriger Erfahrung in der Projektierung und Leitung grösserer Bauten des Bau-Ingenieur-Faches zum baldigen Eintritt

gesucht.

Offerten mit Lebenslauf, Zeugnisabschriften und Angabe der Gehaltsansprüche erbeten unter No. F. 26509 an

Haasenstein & Vogler A.-G., Berlin.

Gesucht

ein tüchtiger Architekt auf dem Platze Bern.

Offerten unter Chiffre Zög E 110 an **Rudolf Mosse, Bern.**

Gesucht

zur Ausarbeitung der Baupläne für eine grössere Häusergruppe einen **zuverlässigen**

Bauführer,

dem auch später die Bauleitung übertragen werden kann.

Basler Baugesellschaft.

Ein in d. Bauleitung durchaus

erfahrener

Ingenieur

der italienischen Sprache mächtig, wird zu einem grossen Bau in Italien für einige Monate

gesucht.

Offerten mit Angabe seiner Tätigkeit, Gehaltsansprüchen, Zeugnisabschriften, sowie frühesten Eintrittstermin erbeten unter T. 4895 an **Haasenstein u. Vogler** A.-G., München.

Für den elektrisch. Betrieb unserer im Bau begriffenen Salpeterfabrik in Saaleim in Telemarken (80000 K. W. elektrische Oefen und 5000 K. W. Motoren-Licht) **suchen** wir einen

Elektroingenieur,

der sowohl in Betrieb als in der Messkunde über gute Erfahrungen verfügt. Kenntnis der norwegischen Sprache erwünscht. Eintritt baldigst. Offerten mit Lebenslauf, Photographie u. Gehaltsansprüchen erbeten an **A./S. Rjukan-Salpeterwerke,** Kristiania, Norwegen, Sommerrogaden 13.

26jähriger, diplomierter

Mechaniker-Techniker,

der in beiden Sprachen gut bewandert ist und 6 Jahre in Werkstätten praktiziert hat, **sucht** Stelle in der Schweiz od. im Auslande. Offerten unter M. 2236 L. an **Haasenstein & Vogler,** Lausanne.

Junger

Bauschreiber,

mit den Bureauarbeiten, Rapport- und Zähltagwesen vertraut, **sucht** Stelle per 15. Juni. Reflektant hat gute Vorkenntnisse im Italienischen und ist erfahren im Maschinenschreiben. Gefl. Offerten erbeten unter Chiffre Z. A. 6076 an die Annoncen-Expedition **Rudolf Mosse, Zürich.**

Junger erstklassiger

Architekt

süddeutsche Hochschule, hier am Platze tätig, **sucht** sofort Engagement. Offerten unter Chiffre Zi N. 6238 an die Annoncen-Exp. **Rudolf Mosse, Zürich.**

Unterricht.

Staatsangestellter wünscht von theoretisch und praktisch tüchtigem Elektroingenieur instruiert zu werden. Domizil Zürich. Offerten unter Chiffre Z. R. 5867 an die Annoncen-Expedition

Rudolf Mosse, Zürich.

Erfahrener Bautechniker,

theoretisch und praktisch gebildet, **sucht Engagement.** Zeugnisse von Schule und Praxis zu Diensten. Anfragen unter Chiffre Z. N. 5863 befördert die Annoncen-Expedition **Rudolf Mosse, Zürich.**

Zivil-Ingenieur,

Absolvent des eidg. Polytechnikums, 24 Jahre alt, auf dem Bauplatz tätig (Tiefbau), vertraut mit Statik, **sucht entsprechende Stelle** auf 15. Juni. Wenn möglich in Eisenbetonbau. Anfragen erbeten unter Chiffre Z. T. 5869 an die Annoncen-Expedition **Rudolf Mosse, Zürich.**

Architekt

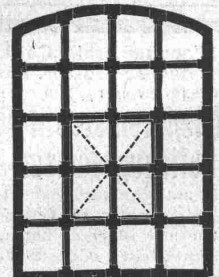
mit voller Hochschulbildung und mehrjähriger Praxis im In- und Ausland

sucht Stellung

für Entwurf und Detail. Zürich bevorzugt. Angebote unter Z. A. 6201 an die Annoncen-Expedition **Rudolf Mosse, Zürich.**

Maschinentechniker,

25 Jahre alt, Technikum absolviert, 1 1/2 Jahr Werkstatt, 5 Jahre Bureau-praxis in **Eisenkonstruktionen,** Kranbau und allgem. Maschinenbau, sicherer Statiker, gewandt im Umgang mit Leuten, **sucht Stellung** als Konstrukteur oder in den Betrieb. Zeugnisse stehen zur Verfügung. Eintritt könnte sofort erfolgen. Offerten unter Chiffre Z. V. 6146 an die Annoncen-Expedition **Rudolf Mosse, Zürich.**



Schmiedeis. Fenster „Stabil“

Patent No. 39336
sind billiger als die bisherigen Konstruktionen.

Man verlange Preise bei

M. Koch, Eisengesserei
Zürich

Fabrik für Maschinenbau
und Eisenkonstruktionen.