

Objektyp: **Advertising**

Zeitschrift: **Schweizer Ingenieur und Architekt**

Band (Jahr): **97 (1979)**

Heft 30-31

PDF erstellt am: **22.09.2024**

Nutzungsbedingungen

Die ETH-Bibliothek ist Anbieterin der digitalisierten Zeitschriften. Sie besitzt keine Urheberrechte an den Inhalten der Zeitschriften. Die Rechte liegen in der Regel bei den Herausgebern. Die auf der Plattform e-periodica veröffentlichten Dokumente stehen für nicht-kommerzielle Zwecke in Lehre und Forschung sowie für die private Nutzung frei zur Verfügung. Einzelne Dateien oder Ausdrucke aus diesem Angebot können zusammen mit diesen Nutzungsbedingungen und den korrekten Herkunftsbezeichnungen weitergegeben werden. Das Veröffentlichen von Bildern in Print- und Online-Publikationen ist nur mit vorheriger Genehmigung der Rechteinhaber erlaubt. Die systematische Speicherung von Teilen des elektronischen Angebots auf anderen Servern bedarf ebenfalls des schriftlichen Einverständnisses der Rechteinhaber.

Haftungsausschluss

Alle Angaben erfolgen ohne Gewähr für Vollständigkeit oder Richtigkeit. Es wird keine Haftung übernommen für Schäden durch die Verwendung von Informationen aus diesem Online-Angebot oder durch das Fehlen von Informationen. Dies gilt auch für Inhalte Dritter, die über dieses Angebot zugänglich sind.

Schweizer Ingenieur und Architekt

Verlags-AG der
Akademischen-technischen
Vereine

Offizielles Organ

des Schweizerischen
Ingenieur- und
Architektenvereins (SIA),
der Gesellschaft Ehemaliger
Studierender
der ETH Zürich (GEP)
und der Schweizerischen
Vereinigung
Beratender Ingenieure (ASIC)

Schweizerische Bauzeitung

Erscheint wöchentlich

97. Jahrgang 30. Juli 1979 Heft 30-31/79

Redaktion

«Schweizer Ingenieur und
Architekt»
Staffelstrasse 12
Postfach, CH-8021 Zürich
Tel. (01) 201 55 36

Redaktoren:

Kurt Meyer,
Chefredaktor

Bruno Odermatt,
dipl. Arch. ETH/SIA

Druck:

Offset + Buchdruck AG
Staffelstrasse 12
8021 Zürich

Nachdruck von Bild und Text,
auch auszugsweise, nur mit
Zustimmung der Redaktion und
nur mit genauer Quellenangabe
gestattet.

Inhalt

Architektur/Büro- und Verwaltungsgebäude

Internationales Amtssitz-
und Kongresszentrum in
Wien. Von *Johann Staber*,
Wien 561

Stahlbau

Erläuterungen zum Ermü-
dungsnachweis von Krahn-
bahnen. Von *Manfred
A. Hirt*, Lausanne 568

Umschau

572

Aus SIA-Sektionen

Section Vaudoise: Journées
du Mont-Pèlerin. 573

ETH Lausanne

ICOM, Vortragsveranstal-
tung. 573

ETH Zürich

Neuer Pressechef 573

Wettbewerbe

Bahnhofgebiet Luzern. 574

Strafanstalt Regensdorf
ZH. Kaufmännische
Berufsschule und
Sporthalle St. Gallen.
Centro scolastico
intercomunale, Castel San
Pietro, Mendrisio.
Neubauten der
Strafanstalt Wauwilermoos.
Wohnbebauung Binzmatt
in Uitikon ZH. Neubau
der Wettsteinbrücke in
Basel (Voranzeige).
Neubau Bahnhof- und
Postbetriebsgebäude
Bahnhofgebiet Luzern:
Ausschreibung für ein
integrales Energiekonzept.
Erweiterung des
Unterseminars Küsnacht
ZH. 575

Laufende Wettbewerbe. B 109

Wettbewerbsausstellun-
gen. Aus Technik und
Wirtschaft. B 110

Aus Technik und Wirt-
schaft. Weiterbildung. B 111

Tagungen. Ausstellungen.
SIA-Fachgruppen. Stellen-
vermittlung SIA/GEP. B 112

Vorschau auf das nächste Heft

Geleimte Holztragwerke

zum Titelbild



Elektro-Heizanlagen

Star Unity, ein rein schweizeri-
sches Unternehmen mit dem
Ziel umweltkonforme, energie-
freundliche Heizanlagen herzu-
stellen, befasst sich bereits seit
30 Jahren mit dem Bau von
Elektro-Heizanlagen. Wir pro-
jektieren ein ausserordentlich
breites und anpassungsfähiges
Apparatespektrum. Ein Pro-
gramm, mit dem wir in der Lage
sind, jedes, auch Ihr Heizpro-
blem optimal zu lösen.

Star Unity AG entwickelt nicht
nur lufthygienisch, sondern
wirkt auch bahnbrechend bei
der Einführung der Wärme-
speichergeräte. Wir reduzierten
als erste Firma die Bautiefe der
Speichergeräte dank verbesser-
ter Isolation von 36 cm auf
25 cm. Mit der Entwicklung un-
seres TTC Systems gelang be-
reits vor 4 Jahren das, was noch
heute als sensationell gilt, näm-
lich der Bau eines Wärme-
speichersystems von nur 15 cm
Bautiefe. Das im Baukastenprin-
zip aufgebaute TTC-System er-
laubt eine frei wählbare Dimen-
sionierung von Mischheizkör-
pern.

Heute befassen wir uns, nebst
der Fabrikation und dem Ver-
kauf unserer bewährten Appa-
rate, sehr intensiv mit der Einfüh-
rung von energiesparenden Appa-
raten. Wir fabrizieren Systeme
zur Substitution von Energie. -
Substitution = Ersatz oder teilwei-
ser Ersatz von Energien wie
Elektrizität, Öl und Gas mittels
Sonnenenergieanlagen für
Warmwasser, Schwimmbäder
und Übergangsheizungen.
Ein bewährtes Team bürgt für
Qualität und seriöse Beratung.

Star Unity AG
Brunnenhofstrasse
8804 Au/ZH
Tel. 01/780 84 84

Abonnemente

Schweiz:

1 Jahr Fr. 120.-
½ Jahr Fr. 63.50
Einzelnummer Fr. 5.-

Ausland:

1 Jahr Fr. 130.-
½ Jahr Fr. 68.50
Einzelnummer Fr. 6.-

Ermässigte Abonnementspreise
für Mitglieder des SIA, der
GEP, des BSA und der ASIC,
für Studenten und für Mitglieder
des STV

Mitteilungen betreffend
Adressänderungen,
Abonnemente
und Bezug von Einzelnummern
sind zu richten an:
«Schweizer Ingenieur
und Architekt»
Rüdigerstrasse 1
Postfach, 8021 Zürich
Tel. (01) 202 60 91

Postscheckkonto:
«Schweizer Ingenieur
und Architekt»
80-6110, Zürich

Anzeigenverwaltung

Iva

IVA AG für internationale
Werbung, Hauptsitz:
Beckenhofstrasse 16,
8035 Zürich
Tel. (01) 26 97 40

Filiale:
19, av. de Beaulieu
1004 Lausanne
Tél. (021) 37 72 72

Ingénieurs et architectes suisses

Bulletin technique de la Suisse romande

No 15/79

Pont-rail

Pont CFF du Nant d'Avril
à Vernier, Genève, par
François Légeret 155

Epuration des eaux

Traitements physico-
chimiques dans l'épuration
des eaux résiduaires
urbaines, par *Jacques Bernard*
159

Adresse: 27, av. de Cour
1007 Lausanne

Gestion énergétique

Participation de la Suisse à
la recherche internationale
en matière d'énergie, par
Michel Roux 164

Informations SIA

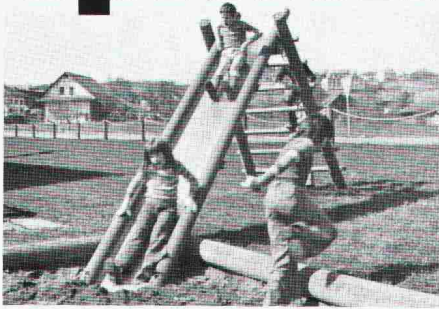
Révision du Règlement
SIA 103 165

Nouveaux membres du
Comité central 166

Communications SVIA 166

Congrès 166

spielen



Spielplätze müssen leben, natürliche Umwelt ersetzen, die kindliche Phantasie bereichern, Abwechslung bieten, zu spielerischen Taten verhelfen, Kontakt schaffen, begeistern, anregen, müssen dem Kind seine Welt bedeuten, müssen Wohnraum im Freien sein . . .

Verlangen Sie den Spielgeräte-Katalog von Geräten in Holz, Metall und Kunststoff.

berli Postfach 201, 6210 Sursee/LU,
Tel. 045 21 20 66

2034/

Fixit 60-der mit der größten Fertigputz-Erfahrung.



FIXIT®

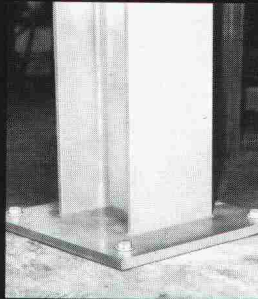
Informationen und Beratung
Franz Haniel AG Basel
Beratung und Verkauf Büro Weiach
8433 Weiach, Telefon 01/8 58 26 61

Hilti Schwerlastanker HSL

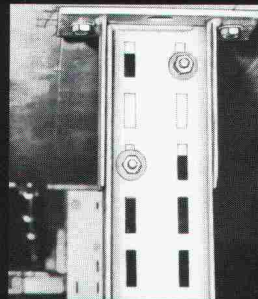
Die kontrollierbare Verankerung.

Ein neuer Anker für extreme Befestigungen. Mit qualifizierbaren Daten für den Planer und handfesten Vorteilen in der Praxis. Sechs Vorteile, die Sie nützen sollten:

1. Der kleine Bohrllochdurchmesser spart Zeit und Geld.
2. Die eingebaute Mitdreh-sicherung erlaubt ein problemloses Anziehen des Ankers.
3. Das leicht aufzubringende Drehmoment ergibt die geforderten Haltewerte.



4. Mit der integrierten Teleskophülse können bis 14 mm hohe Unebenheiten ausgeglichen werden.



5. Die extrem hohen Auszugswerte entnehmen



Sie unserem Technischen Datenblatt.

6. Ein grosses Sortiment für jede Anwendung.

Der Hilti-Schwerlastanker HSL hält, was wir versprechen. Lassen Sie ihn sich einfach einmal vorführen.

HILTI

Hilti Technik AG
Gartenhofstr. 17, 8036 Zürich
Telefon 01-241 56 56



● = Service- + Verkaufs-Center

2.13

KUNSTSTOFF-TECHNIK



Sanierung undichter Bauwerke mit KT-72-Injektionen

Kellerräume
LS-Räume
Kanalisationen
Kläranlagen

Kraftwerke
Tankräume
Grundwasserbauten
Altbauten usw.

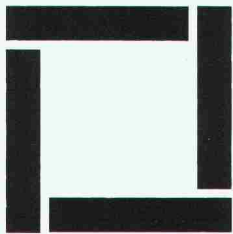
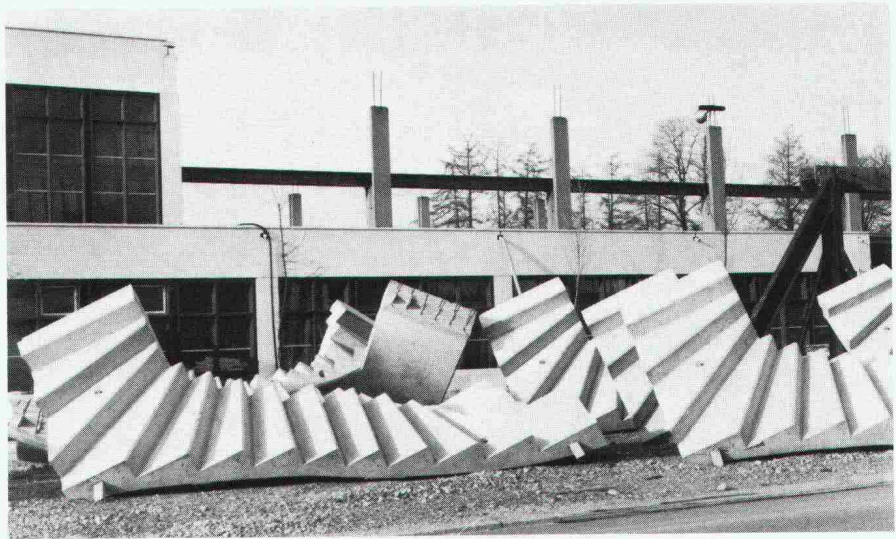
Rufen Sie uns beim nächsten Wasserproblem an. Wir sind gerne bereit, Ihnen eine unverbindliche Offerte zu unterbreiten. Die Arbeiten werden von uns mit Garantie ausgeführt.

KUNSTSTOFF-TECHNIK, Aktiengesellschaft Himmler, Spitalstrasse 74, 8952 Schlieren, Telefon 01 / 730 20 20 / 21

Betonvorfabrikation seit 15 Jahren

Beratungen
Lieferungen
Montagen

Zum Beispiel:
Treppen
verschiedenster Art



RUDOLF STÜSSI AG

Vorfabrizierte Betonelemente Ingenieurbüro Bauunternehmung
Grundacherstrasse 5, Telefon 01 / 844 00 40 - 42

8108 DÄLLIKON ZH

Die Pensionskasse

SIA
STV
BSA
FSAI

eine Alternative
für Ihre
Personalvorsorge

Das Ziel

die lückenlose Alters-, Hinterbliebenen- und Invalidenvorsorge für die Angehörigen der technischen Vereine (Mitgliedschaft kann auch bei Berufswechsel beibehalten werden)

Die Vorteile

die Pensionskasse SIA STV BSA FSAI ist eine Selbsthilfeorganisation der technischen Verbände mit Selbstverwaltung (paritätische Zusammensetzung aus angeschlossenen Arbeitgebern und versicherten Mitarbeitern)

Die Sicherheit

ist garantiert durch den versicherungstechnischen Aufbau und laufende Beratung durch neutrale Experten; durch die Rückversicherung bei 6 schweizerischen Versicherungsgesellschaften; dank der Geschäftsführung und Anlage der Vorsorgemittel durch eine der grössten und angesehensten Treuhandgesellschaften der Schweiz mit Spezialisten auf allen Gebieten

Verlangen Sie weitere Informationen bei:
Pensionskasse SIA STV BSA FSAI
Waisenhausplatz 25, Postfach 2613
3001 Bern, Tel. 031/22 90 52

Bitte informieren Sie mich weiter:


Name: _____

Strasse: _____

PLZ/Ort: _____

Aktuelle Sonderdrucke

Ein vollständiges Verzeichnis kann bei der Redaktion bezogen werden

| Nr. | 1979 | Preis | Nr. | Preis | | |
|-------------|---|-------|--|---|-------|-------|
| 3164 | Der Bedarfbus — Systembeschreibung und Konzept eines schweizerischen Versuchsbetriebes. Von <i>P. Imbaumgarten</i> und <i>J. von Känel</i> , Bern (4 Abb.) | 2.50 | 3045 | Mikrocomputer-gesteuertes Rangiersystem. Von <i>A. Hörder</i> , <i>J. Schmall</i> , <i>O. Stalder</i> , <i>E. Suter</i> | 3.80 | |
| 3163 | Kulturtechnik und Planung im ländlichen Raum. Von <i>W. Schmid</i> , Zürich (5 Abb.) | 4.— | 3031 | Die SBB-Unterführung von Flüelen. Von <i>G. Lombardi</i> und <i>L. Balestra</i> (8 Abb.) | 4.40 | |
| 3161 | Gedanken zur abwassertechnischen Sanierung in ländlichen Gebieten. Von <i>P. Kaufmann</i> und <i>U. Roth</i> , Bern | 2.— | 1975 | | | |
| 3160 | Othmar H. Ammann — Leben und Werk. Zu seinem 100. Geburtstag. Von <i>Urs Widmer</i> , Winterthur (14 Abb.) | 4.— | 3018 | Versuche an vertikalen •Zugsverankerungen. Von <i>J. Bernath</i> , <i>F. Hirt</i> , <i>E. Marth</i> , <i>U. von Matt</i> (26 Abb.) | 8.— | |
| 3159 | Umweltverträglichkeitsprüfung schweizerischer Prägung. Von <i>R. Scherlenleib</i> , Dübendorf | 2.50 | 3006 | Die Triebwagenzüge RABDe 8/16 Nr. 2001—2004 der SBB. Von <i>D. Chapuis</i> , <i>M. Gerber</i> , <i>H. Goetschi</i> und <i>P. Lauber</i> (19 Abb.) | 9.— | |
| 3157 | Europa-Preis für Freizeitbauten in Beton. Von <i>Rudolf Guyer</i> , Zürich (14 Abb.) | 2.50 | 2996 | Das Bauxit- und Tonerdeprojekt der Alusuisse in Australien. <i>Verschiedene Verfasser</i> (90 Abb.) | 29.— | |
| 3156 | Verbesserung des Energiehaushalts von Gebäuden durch Verminderung der Wärmeabstrahlung von Fenstern und Fassaden. Von <i>G. Finger</i> , <i>F. Kneubühl</i> , <i>F. Thiébaud</i> , <i>Ch. Zürcher</i> und <i>Th. Frank</i> , Zürich (12 Abb.) | 4.— | 2987 | Rückverankerte Baugrubenumschliessung im Grundwasser als bleibender Bestandteil des Bauwerks mit permanenter Drainage. Von <i>U. Schäfer</i> (18 Abb.) | 5.— | |
| 3154 | Wetterfeste Baustähle. Von <i>Hans Böhni</i> , Zürich (34 Abb. teilweise farbig) | 5.40 | 1974 | | | |
| 1978 | | | 2980 | Der Weiterausbau der Kraftwerke Oberhasli. Von <i>F. Zingg</i> (1 Abb. und Tafel) Sonderdruck vergriffen, Heft 44/1974 vorhanden | 5.— | |
| 3146 | Die Sicherheit von Kernkraftwerken. Von <i>G. Baumgartner</i> , <i>E. Glauser</i> , <i>E. Heimgartner</i> , <i>Th. Schneider</i> und <i>andere</i> (etwa 60 Abb.), SIA-Dokumentation Nr. 29 | 20.— | 2979 | Das Durchschlagsnetz zur Gotthard-Basislinie. Von <i>P. Gerber</i> (5 Abb. mit gratis beigelegter Tafel) | 5.— | |
| 3145 | Spritzbeton als Auskleidung von Kavernen im Fels. Von <i>P. Teichert</i> (10 Abb.) | 4.50 | 2974 | Das Eisretentionsbecken in der Sihl. Von <i>Ed. Marth</i> , <i>K.-Chr. Taubmann</i> und <i>L. J. Streuli</i> (51 Abb.) | 12.20 | |
| 3144 | Neubau der Fabrikationshalle «Kurt» der Brown, Boveri & Cie. AG in Birr. Von <i>D. Langer</i> und <i>J. Wirz</i> (21 Abb. und 1 Falttafel [Beilage]) | 6.70 | 2970 | Attraktiver öffentlicher Verkehr. Gesammelte eisenbahntechnische Aufsätze. Von <i>B. Schneeberger</i> , <i>K. Ensner</i> , <i>F. Werder</i> , <i>H. König</i> , <i>M. Besch</i> , <i>J.-P. Berthouzoz</i> , <i>W. Jerra</i> , <i>B. Odermatt</i> und <i>R. Kalt</i> (32 Abb.) | 10.60 | |
| 3139 | Environmental Impact Statement — Umweltverträglichkeitsprüfung in den USA. Von <i>U. Bundi</i> | 1.60 | 2968 | Lehnenviadukt Beckenried, Kanton Nidwalden, Submissionswettbewerb. Von <i>U. M. Eggstein</i> (28 Abb.) | 6.20 | |
| 3138 | Schlitzpfähle — Spezielle Anwendung des Schlitzwandverfahrens bei Bauarbeiten im Hauptgebäude der SKA in Zürich. Von <i>H. P. Huber</i> (5 Abb.) | 1.60 | 1973 | | | |
| 1977 | | | 2931 | Konstruktionsmöglichkeiten im Stahlhochbau. Von <i>K. Huber</i> (19 Abb.) | 4.40 | |
| 3104 | Instationäre Strömungsvorgänge im Modell eines Leichtwasserreaktors. Von <i>G. Capitaine</i> (16 Abb.) | 4.60 | 2929 | 60 Jahre Forschung über die Kármánschen Wirbelstrassen — Ein Rückblick. Von <i>Y. N. Chen</i> (6 Abb.) | 6.— | |
| 3102 | Bauten der letzten 10 Jahre in der Region Basel — Ein kleiner Architekturführer in Bildern | 3.— | 2928 | Der Goldach-Viadukt. Von <i>E. Prim</i> . Autobahnbrücke der N 3 in Zeiningen. Von <i>W. Hanak</i> und <i>W. Kaufmann</i> (14 Abb.) | 4.40 | |
| 3101 | Experimentelle Bestimmung der Gebirgsfestigkeit. Von <i>Ben J. Brugmann</i> (5 Abb.) Auswertung von Messergebnissen aus dem Tauern-tunnel. Von <i>W. Amberg</i> (12 Abb.) | 6.— | 2927 | Hydraulischer Pressrohrvortrieb im Kanalisationsbau. Von <i>I. Dašek</i> (12 Abb.) | 3.60 | |
| 3091 | Der Einfluss des Strassenbelages auf das Rollgeräusch von Personenwagen. Von <i>R. Pelloli</i> und <i>E. Eichenberger</i> (11 Abb.) | 3.— |  | | | |
| 3086 | Das Vorschubgerüst für den Viaduc du Lac de la Gruyère. Von <i>E. Bosshard</i> , <i>E. Senft</i> und <i>W. Glocker</i> (14 Abb.), Heft 21/1977 erhältlich | 5.— | Bestellschein | | | |
| 3078 | Die Bauarbeiten an der Flughafenlinie Zürich-Kloten. <i>Verschiedene Verfasser</i> (36 Abb.) | 7.20 | Bitte senden Sie mir die nachfolgend aufgeführten Sonderdrucke gegen Rechnung (zuzüglich Porto und Verpackung) | | | |
| 3075 | Die Erdbeben im Friaul zwischen dem 6. Mai und dem 15. September 1976. Von <i>E. Heimgartner</i> , <i>E. Glauser</i> (17 Abb.) | 5.— | Nr. | Expl. | Nr. | Expl. |
| 3074 | Ingenieurbiologische Bauweisen. Tagungsbericht «Vom Bauen mit der Natur». Von <i>H. Zeh</i> (8 Abb.) | 3.60 | Nr. | Expl. | Nr. | Expl. |
| 3073 | Pumpspeichieranlage Rodund II. Von <i>G. Innerhofer</i> , <i>A. Eder</i> , <i>R. Gstettner</i> (10 Abb.) | 5.20 | Nr. | Expl. | Nr. | Expl. |
| 1976 | | | Name: _____ | | | |
| 3047 | Das Erdbeben im Friaul vom 6. Mai 1976. Beanspruchung und Beschädigung von Bauwerken. Von <i>E. Glauser</i> , <i>E. Heimgartner</i> , <i>B. Rast</i> und <i>R. Sägeser</i> (24 Abb.) | 8.60 | Strasse: _____ | | | |
| | | | PLZ/Ort: _____ | | | |
| | | | Datum: _____ | | | |
| | | | Unterschrift: _____ | | | |
| | | | Einsenden an | | | |
| | | | Verlags-AG der akademischen technischen Vereine | | | |
| | | | Postfach 630, 8021 Zürich | | | |

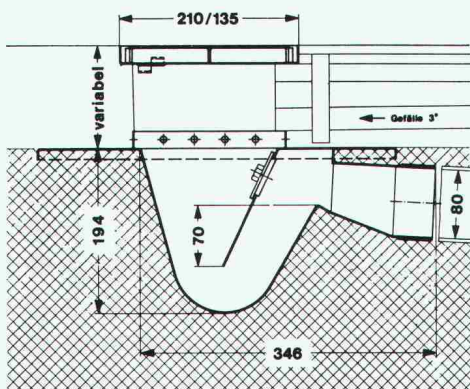
Bodenabläufe Vetterli NW 80 + 100

Der korrosionssichere Bodenablauf
von langer Lebensdauer
in nichtrostendem Cr-Ni-Stahl 18/8 (Werkstoff 4301)

Bestens geeignet für Molkereien, Metzgereien,
Schlachthöfe, Nahrungsmittel- und Getränkeindustrie,
Duschen und Bäder, galvanische Anstalten und
Industriebetriebe jeder Art.

3teilig
Tragkraft 2 t

Geruchverschluss 70 mm
mit Reinigungsöffnung



**Bodenablauf
NW 80**

Nr. 80 H —
Gewicht 6 kg

Ebenso lieferbar in NW 100, Nr. 100 H, Gewicht 12 kg
IKP-Zulassung

Der nichtrostende und säurebeständige Bodenablauf
Konstruktion «Vetterli» bietet folgende Vorteile:

- **Korrosionsbeständigkeit**
- **Problemlos einbetonieren**
- **Breiter Tassenrand**
- **Argon-arc-Schweissung**

Verlangen Sie Unterlagen beim Generalvertreter
für die Schweiz:

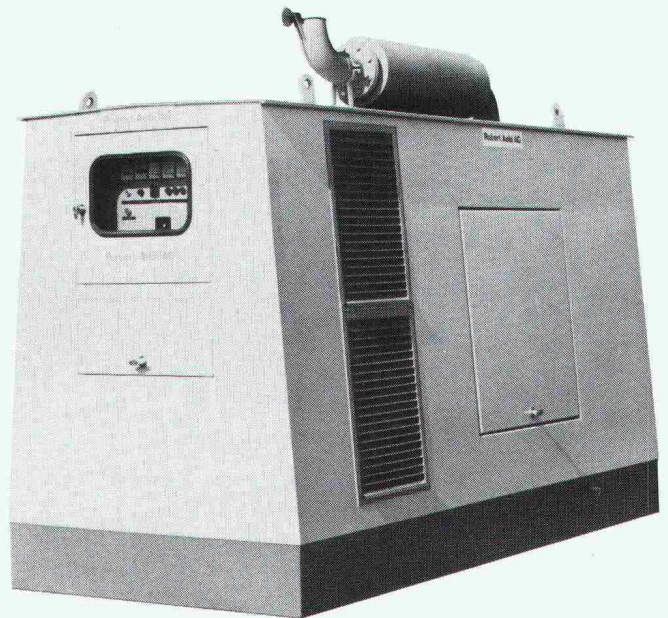
**Werner Maag AG, Zeltweg 44
8032 Zürich, Tel. 01/32 75 80
Telex 58675**

SIA 70

AEBI Generatorgruppen mit CUMMINS Dieselmotoren

für die Stromversorgung mit Generatoren und
Notstromgruppen von

- Baustellen
- Industriebetrieben
- Spitälern
- Flughäfen
- Landwirtschafts-
betrieben
- Eisenbahnen
- elektronischen
Datenverarbeitungs-
anlagen
- militärischen
Einrichtungen usw.



- Ausgereiftes und weltweit verbreitetes Motoren-
programm.
- Sparsam im Betrieb. Einfache Wartung und flexible
Leistungseinstellung.
- Ausgerüstet mit Brennstofftank im Chassis, Schalt-
schrank und Verschalung.
- Stationäre und fahrbare Ausführung.
- Superschalldämpfung auf Wunsch.
- Zuverlässiger Service und weltweit gesicherte
Ersatzteilversorgung.

Sieben Standard-Modelle zwischen 75 und 250 kVA
Dauerleistung kurzfristig lieferbar. Lieferzeit für
Generatorgruppen ausserhalb dieser Leistungsklassen
auf Anfrage.

Robert Aebi

Robert Aebi AG
Uraniastrasse 31/33
8023 Zürich
Tel. 01 / 211 09 70

Arbedo, 092 / 29 17 61
Landquart, 081 / 51 25 42
Renens, 021 / 34 42 12
Zollikofen, 031 / 57 41 41



**Weiterbauen
trotz Schlechtwetter
dank**

den durchsichtigen,
isolierenden,
säurebeständigen

HOWAGaine

Polyäthylen-Folien

HOWAG AG, 5610 WOHLN
Tel. 057 / 6 32 42; Telex 53 792

Vertrieb durch Grosshandelsfirmen
des Baumaterial- und Eisenhandels.



Verwendung auch beim Barackenbau,
als prov. Schutzdächer und Fenster-
scheiben-Ersatz; als Material-
und Werkzeug-Abdeckung usw.
In Dicken bis zu 0,2 mm bis 10 m breit
In Dicken bis zu 0,3 mm bis 3 m breit

ZÜRCHER ZIEGELEIEN

präsentieren:

schiedel isolierkamin®

Besser weil:

- **Dreischaliger Elementaufbau**
Mantel aus Isolierbeton – Isolation aus speziellen Mineralwollplatten – Innenrohr auf der ganzen Kaminhöhe aus säurebeständiger und wasserdichter gebrannter Schamotte.
- **Innenrohr auf der ganzen Höheschwimmend in der Isolationsschale gelagert ist,** deshalb keine Schall- und Wärmeübertragung.
- **Hitzebeständig bis 1200°C**
- **keine zusätzliche Ummauerung erforderlich,** bis ~ 140 kW = ca. 120 000 kcal/h.
- **Am Kaminkopf absolut versottungssicher.**
- **Überall einsetzbar –**
für alle Brennstoffarten, vom Einfamilienhaus bis zum Hochkamin.
- **Umweltfreundlich –**
dank runden strömungsgünstigen Querschnitten von \varnothing 14 cm - 90 cm.
- **Kaminplanung durch Spezialisten der Zürcher Ziegeleien**
- **Kostensparend –** durch rasches Versetzen

Schiedel-Isolierkamin entspricht den Feuerpolizeivorschriften und ist auch über den Baumaterialhandel erhältlich.

GD
CONTROL
DATA

Stahlbaunorm 161

Um die neue Stahlbaunorm voll auszunützen, sind Sie auf exakte Berechnungen angewiesen. Mit

STATIK

(entwickelt an der ETHZ) stellt Ihnen CONTROL DATA ein Programm zur Verfügung, das sich durch eine einfache Eingabesprache und hohe Recheneffizienz auszeichnet.

Selbstverständlich können Sie bei uns auch Programme für allgemeine Festigkeitsuntersuchungen (statisch oder dynamisch) benützen und last but not least verfügt CONTROL DATA über bestausgewiesene Fachleute zu Ihrer Unterstützung.

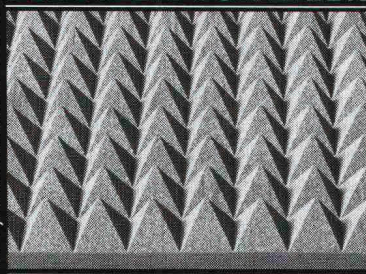
Rufen Sie uns an.

CONTROL DATA AG Militärstrasse 36, 8004 Zürich
Rechenzentrum Telefon 01 / 242 14 34

SCHICHTEX

ISOLIERBAUSTOFFE
SCHÜTZEN VOR LARM

BI-Pyramidenschäum-Platte



Erprobte und bewährte
Schallschluckplatten

SCHICHTEX-SW
unbrennbar

BI-AKUSTIK
feinfaserig und normalfaserig

ZEMTEX
Holzwolle-Leichtbauplatte

**BI-PYRAMIDENSCHAUM-
PLATTE**

PLANOL
Akustikplatte

BI
Bau+Industriebedarf AG
4104 Oberwil/BL Tel. 061 30 40 30

ZÜRCHER ZIEGELEIEN

präsentieren:

| | |
|-----------------------------------|--------------------------------------|
| SIPOREX | CEMFOR |
| LAMIT | «PICCOLIN» |
| schiedel isolierkamin® | Braas-Redland Betonziegel |
| ZZ Cheminée-Zug | BIBERALT |
| calmo | Isodach |
| RÖBEN-KLINKER | Zell-Ton |
| Kalksandsteine | preLam - prenorm |
| Braas-Atelierfenster | Betonelemente |

Bei uns finden Sie aber nicht nur alle Produkte für den Rohbau, sondern auch das «Wissen-wie» für deren Anwendung.

Dank langjährigen Forschungs- und Entwicklungsarbeiten können wir Sie heute fachmännisch und kompetent beraten – und sind auch morgen noch für Sie da. Darauf sind wir stolz.

Zürcher Ziegeleien

Giesshübelstr. 40, 8021 Zürich, Tel. 01-35 93 30

J. Schmidheiny & Co. AG

St.-Leonhardstr. 32, 9001 St. Gallen, Tel. 071-22 32 62

Baustoffe AG Chur

Pulvermühlestr. 81, 7001 Chur, Tel. 081-24 46 46

Wer macht was?

Fachfirmenverzeichnis

Abdichtungen

KUNSTSTOFF-TECHNIK
Aktienges. Himmeler, 8952 Schlieren
Spitalstr. 74, Tel. 01 / 730 20 20 / 21
RENESCO Bautechnik AG
8112 Otelfingen, Tel. 056 / 74 01 71

Architekturmodelle

H. Schalk, 8050 Zürich
Thurgauerstr. 70, Tel. 01 / 51 64 11
Toni Wuest, 8032 Zürich
Delphinstrasse 24, Tel. 01 / 32 58 60
Modellbau Zaborowsky
Inhaber D. Raffainer
Neumarkt 10, 8001 Zürich
Tel. 01 / 34 22 16

Bauaustrocknung

Roth-Kippe AG, 8045 Zürich
Giesshübelstr. 96, Tel. 01 / 66 11 55

Baugrunduntersuchungen

GEOTEST AG
3052 Zollikofen, Tel. 031 / 57 20 74
9008 St. Gallen, Tel. 071 / 24 87 10
8570 Weinfelden, Tel. 071 / 22 22 30
1037 Etagnières, Tel. 021 / 91 10 85

Bauthermographie und dynamische Wegmessung

JENZER AG Messtechnik
8954 Geroldswil, Tel. 01 / 748 24 24

Drahtseile

Fatzer AG, 8590 Romanshorn
Tel. 071 / 63 12 32
Kabelwerke Brugg AG
5200 Brugg, Tel. 056 / 41 11 51
Schweiz. Seil-Industrie AG CIS
8201 Schaffhausen
Tel. 053 / 5 42 41, Telex 76498
Bahn-, Bau- und Industriedrahtseile

Elektronische Datenverarbeitung

CONTROL DATA AG, 8021 Zürich
CYBERNET RECHENZENTRUM
Militärstr. 36, Tel. 01 / 242 14 34
FIDES Rechenzentrum, 8002 Zürich
Bleicherweg 33, Tel. 01 / 202 78 40
Schweizerische Niederlassungen in:
Basel, Bern, Genf, Lausanne

Erschütterungs-Messungen

EXPLOSIV CONSULT AG
Sprengingenieurbüro,
Zustandsaufnahmen
8320 Fehraltorf/ZH, Tel. 01 / 954 16 00
GEOTEST AG
(s. Baugrunduntersuchungen)

Faltwände

Rosconi AG, 5610 Wohlen
Tel. 057 / 6 49 00 / 6 77 15

Farbspritzkabinen

Fröhlich Spritzkabinen-
und Apparatebau, 5524 Niederwil
Tel. 057 / 6 57 57 / 58

Fassadenplanung

Metallbau-Planung J. F. Meyer
6006 Luzern, Seeburgstr. 20
Tel. 041 / 31 20 88

Fassaden- und Metallbau- planung

METAPLAN — E. Stocker
Luegstrasse 8, 6037 Root LU
Telefon 041 / 91 27 88

Fertigaragen

aus dem Betonwerk Kies AG,
Zurzach — Verkauf: 8608 Bubikon
Tel. 055 / 38 17 55

Feuchtigkeitsmessgerät

H. T. Hauenstein AG, Finkelerweg 32
4144 Arlesheim/Basel
Tel. 061 / 72 10 60

Garderobeneinrichtungen

Rosconi AG, 5610 Wohlen
Tel. 057 / 6 49 00 / 6 77 15

Geologie — Geotechnik — Geophysik

BBL Baulaboratorium AG
4132 Muttentz/Basel
Tel. 061 / 61 33 14
GEOTEST AG (s. Baugrundunters.)

Geotechnik

Dr. H. Halter, dipl. Ing. ETH/SIA
Geotechn. Beratung, Erdbaulabor
Clausiusstr. 46, 8006 Zürich
Tel. 01 / 47 61 00
Ingenieurbüro G. Mugglin AG
Beratung, Untersuchungsprogramme,
Planung, Berechnung, Ueberwachung
in Grundbau, Bodenmechanik und
allgemeinem Tiefbau
Bolleystrasse 29, 8006 Zürich
Tel. 01 / 32 48 62
Geotechnisches Büro Dr. U. Schär
Grundbauberatung, Erdbaulabor
Bergstr. 125, 8032 Zürich
Tel. 01 / 34 36 88 und 01 / 34 94 42

Gitterroste

Hähn Diagonal-Gitterroste
Otto Wyss, 8472 Seuzach
Tel. 052 / 22 50 78, Telex 76415

Holzbeizarbeiten

Amstutz & Sahli AG, 8032 Zürich
Chem. Holzbeizerei und Spritzwerk
Hofackerstr. 11 A, Tel. 01 / 53 50 40

Holzfalltüren — Faltwände

Lienhard Söhne AG, 8038 Zürich
Albisstr. 131, Tel. 01 / 45 12 90

Holzschutzmittel

Dr. R. Maag AG, 8157 Dielsdorf
Tel. 01 / 53 12 55
Color xex, Xerotin, Xylosan

Injektionen

KUNSTSTOFF-TECHNIK
Aktienges. Himmeler, 8952 Schlieren
Spitalstr. 74, Tel. 01 / 730 20 20 / 21
RENESCO Bautechnik AG
8112 Otelfingen, Tel. 056 / 74 01 71

Kanalreinigung

Kanalreinigung Widmer AG
7-Tag-und-Nacht-Pikett
8803 Rüschlikon, Tel. 01 / 724 21 50

Lärmbekämpfung

Schneider+Co. AG
8401 Winterthur, Zeughausstr. 70
Tel. 052 / 89 21 21
Technische Akustik / Engineering

Lärmschutz

Techn. Lärmschutzanlagen +
AFL Engineering International
Planung, Beratung und Fabrikation
AG für Lärmschutz
CH-4652 Winznau
Tel. 062 / 35 36 40
Siegfried Keller AG, Wallisellen
Lärmschutz
Büro und Lager:
Zürichstr. 38, 8306 Brüttsellen
Tel. 01 / 833 02 81

Materialprüfung

BBL Baulaboratorium AG
4132 Muttentz/Basel
Tel. 061 / 61 33 14

Mauerentfeuchtungen

RENESCO Bautechnik AG
8112 Otelfingen, Tel. 056 / 74 01 71

Mauerentfeuchtung Ausblühschutz

Dokumentation bereitwillig:
Max Anderegg, 9011 St. Gallen
Biserhofstr. 27, Tel. 071 / 23 65 64
Ausführung i. d. ganzen Schweiz

Metallbau

Ernst Schweizer AG, 8047 Zürich
Tel. 01 / 52 69 10
Werk: 8908 Hedingen
Tel. 01 / 761 60 22
Metallfassaden, Metallfenster,
Metalltüren, Schutzraumbauteile,
normierte Bauteile

Metallbau

Surber-Metallbau AG, 8004 Zürich
Hohlstrasse 211, Tel. 01 / 42 87 87
Metallfassaden, Metallfenster,
Schallschutzfenster, Metalltüren,
Brandschutzabschlüsse

Metall-Normtüren

Brander AG, 8162 Steinmaur
Tel. 01 / 853 06 22

Natursteine

J. und A. Kuster, Steinbrüche AG
8807 Freienbach, Tel. 01 / 784 25 25

Oeltankwannen- und Behälterbeschichtungen

RENESCO Bautechnik AG
8112 Otelfingen, Tel. 056 / 74 01 71

Pendeltüren

Carl Sigerist AG
8201 Schaffhausen, Tel. 053 / 4 39 21

Pfahlprüfungen

GEOTEST AG (s. Baugrundunters.)

Pumpen

Pumpenbau AG
8202 Schaffhausen, Tel. 053 / 4 30 21
Schäppi Pumpenservice
8003 Zürich, Gertrudstr. 24
Tel. 01 / 241 48 23

Regale

HUPFER Metallwaren
Riedhofstrasse 75, 8049 Zürich
Tel. 01 / 56 06 00

Rohrdurchstossen

statt aufbrechen!
Werkleitungen, Steuerungen,
Abwasser
Alfredo Piatti AG, 8305 Dietlikon
Tel. 01 / 833 00 11

Schaumstoff-Streifen

zur Fugen-Hinterfüllung
Schaumstoff AG, 8303 Bassersdorf
Geerenweg 4, Tel. 01 / 836 61 14

Schiebe- und mobile Wände

Bator AG, 3360 Herzogenbuchsee
Tel. 063 / 60 11 33
Schiebe- und mobile Wände
in schallhemmender Ausführung
30—45 db F 90
Rosconi AG, 5610 Wohlen
Tel. 057 / 6 49 00 / 6 77 15
Carl Sigerist AG
8201 Schaffhausen, Tel. 053 / 4 39 21

Storenstoffe

H. Engler & Co. AG
5430 Wettingen, Dorfstrasse 37
Tel. 056 / 26 06 24, Telex 54970 ch

Tore

Bator AG, 3360 Herzogenbuchsee
Tel. 063 / 60 11 33
Fall-, Schiebefall-, Schiebetore
Automaten-Steuerungen

Transporte und Kranarbeiten

Alfredo Piatti AG, 8305 Dietlikon
Tel. 01 / 833 00 11

Treppen

Columbus-Treppen AG
9245 Oberbüren, Tel. 073 / 51 37 55
Spindeltreppen aus Holz
und Aluminium, Scheren-
und Holzschiebetreppen

Unterquerungsarbeiten mit Stahl- und Eternit- rohren bis 1000 m Ø

für Kanalisation und Werkleitungen
Trenchag AG, 8305 Dietlikon
Tel. 01 / 833 22 05

Vliese für Tiefbau

Isliker & Co. AG, 8050 Zürich
Ringstr. 72, Tel. 01 / 48 31 60

Wasserdichte Türen

Tuchschild AG, 8500 Frauenfeld
Tel. 054 / 7 24 71