

Objektyp: **Advertising**

Zeitschrift: **Schweizerische Bauzeitung**

Band (Jahr): **80 (1962)**

Heft 6

PDF erstellt am: **24.09.2024**

Nutzungsbedingungen

Die ETH-Bibliothek ist Anbieterin der digitalisierten Zeitschriften. Sie besitzt keine Urheberrechte an den Inhalten der Zeitschriften. Die Rechte liegen in der Regel bei den Herausgebern.

Die auf der Plattform e-periodica veröffentlichten Dokumente stehen für nicht-kommerzielle Zwecke in Lehre und Forschung sowie für die private Nutzung frei zur Verfügung. Einzelne Dateien oder Ausdrucke aus diesem Angebot können zusammen mit diesen Nutzungsbedingungen und den korrekten Herkunftsbezeichnungen weitergegeben werden.

Das Veröffentlichen von Bildern in Print- und Online-Publikationen ist nur mit vorheriger Genehmigung der Rechteinhaber erlaubt. Die systematische Speicherung von Teilen des elektronischen Angebots auf anderen Servern bedarf ebenfalls des schriftlichen Einverständnisses der Rechteinhaber.

Haftungsausschluss

Alle Angaben erfolgen ohne Gewähr für Vollständigkeit oder Richtigkeit. Es wird keine Haftung übernommen für Schäden durch die Verwendung von Informationen aus diesem Online-Angebot oder durch das Fehlen von Informationen. Dies gilt auch für Inhalte Dritter, die über dieses Angebot zugänglich sind.

SCHWEIZERISCHE BAUZEITUNG

WOCHENSCHRIFT FÜR ARCHITEKTUR / INGENIEURWESEN / MASCHINENTECHNIK

REVUE POLYTECHNIQUE SUISSE

ORGAN DES S.I.A. SCHWEIZERISCHER INGENIEUR- UND ARCHITEKTEN-VEREIN
UND DER G.E.P. GESELLSCHAFT EHEMAL. STUDIERENDER DER EIDG. TECHN. HOCHSCHULE
GEGRÜNDET 1883 VON ING. A. WALDNER / HERAUSGEGEBEN VON ING. W. JEGHER

Fenster



Kiefer Zürich

BERCHTOLD & Co.
HEIZUNG • LÜFTUNG
WARMWASSER
THALWIL

**INDUSTRIE-
HEIZUNG**
HEISSWASSER
STATT DAMPF

Telephon
051/92 05 01

Tiefbohr- und Baugesellschaft AG. Zürich-Bern

Grundwasserfassungen • Schnellfilter System „Peter“

Sondierbohrungen - Entnahme ungestörter Bodenproben - Bohr-Pressbetonpfähle
Kernbohrungen im Fels - Injektionen - Druckluftarbeiten

Gebauer

für alle Aufzüge

A. K. GEBAUER & CIE. ZÜRICH 36 TELEPHON 33 21 65

Verlag

W. Jegher & A. Ostertag, Dianastrasse 5,
Zürich 2 / Tel. 23 45 07 / Postcheck VIII 6110

Postadresse:

Schweiz. Bauzeitung, Postfach Zürich 39

Bürozeiten: Montag bis Freitag 7—12 Uhr
und 13.45—17.30 Uhr. Samstags geschlossen.

Bezugspreise

Einzelheft Fr. 1.80 — Abonnements:

	12 Monate	6 Monate	3 Monate
Schweiz	70.—	35.—	17.50
Ausland	76.—	38.—	19.—

Für Mitglieder des S.I.A., der G.E.P. und des Schweiz. Technischen Verbandes sowie für Studierende der ETH, der EPUL und vom STV anerkannter Schweiz. Technikums-Schulen ermässigte Preiskategorien nach Tarif.

INHALT

Die neuen Industrieanlagen der Firma Gebr. Sulzer in Oberwinterthur.
Von K. Brunner 89*

Energie im grösseren Europa 95

Neubau der Kantonsschule Luzern 96*

Nekrologe

René Neeser 100*

Karl Ritzler, Hermann Ritter, J.-Edouard Villars 101

Mitteilungen

Gebäudechronik. Neue Kautschukfolie. Flughafen Zürich. Korrosionserscheinungen und Werkstoffschutz an Hochleistungsdampfkessele 101

Tiefbahn Zürich 102

Wettbewerbe

Erweiterung d. Kantonsschule Aarau. Stadtverwaltungsgebäude in Bern. Eidgen. Kunststipendienwettbewerb 1962. Exposition Européenne de la Construction 102

Buchbesprechungen

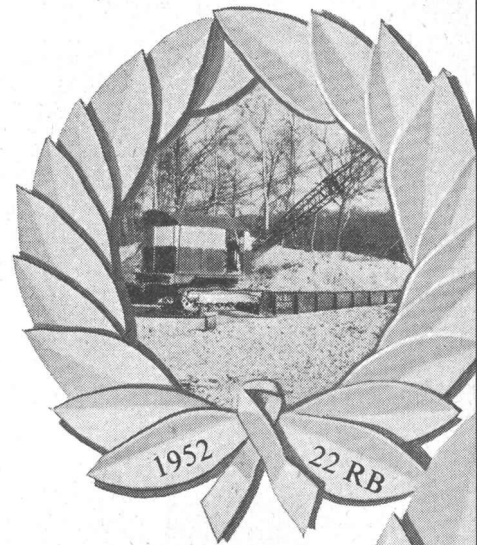
Architekturbildmessung, von K. O. Raab. Berechnungsgrundlagen für Tiefbauarbeiten, von der Vereinigung Schweiz. Tiefbauunternehmer 102

Stoffströme in Rohrleitungen, von F. Hering. Neuerscheinungen 103

Ankündigungen

Orientierung über das Ausbildungswesen in Arbeits- und Zeitstudien. Ausbildungskurs über Arbeits- und Zeitstudien, Grundlehrgang. Die Transportwirtschaft unter dem Einfluss des Strukturwandels im Energieverbrauch. Vakuum-Metallurgie 103

Epoxyharze im Maschinenbau. Fachveranstaltungen in Charleroi, Belgien. Internationale Kunststoffmesse, Zagreb. Journées de chauffage, ventilation et conditionnement de l'air. Fachgruppe Wasserchemie in der Gesellschaft Deutscher Chemiker. Septièmes Journées de l'hydraulique, Paris 1962. Siedlung- und Industrie-Abwasserwirtschaft. European Course in Sanitary Engineering. Vortragskalender 104



Ruston-Bucyrus bringt Erfolg und Lorbeer...

Bühler + Otter beschäftigen 40 Arbeiter und besitzen 7 Ruston-Bagger. Herr Bühler, der früher selber gebaggert hat, sagt dazu:

«Ich kenne die Bagger von Grund auf. An den RB schätze ich besonders, dass sie jederzeit eingesetzt werden können.

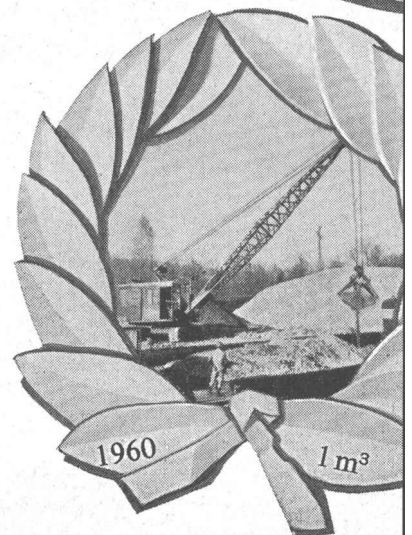
Ein Druck auf den Knopf genügt und schon springt der Motor an, egal ob die Maschine eine Nacht, eine Woche oder einen Monat nicht gebraucht wurde. Die RB-Bagger sind so einfach gebaut, dass jeder Baggerführer die nötigen Unterhaltsarbeiten selber erledigen kann. Übersteigt aber einmal etwas sein Wissen, so kann er auf den Aebi-Service zählen».

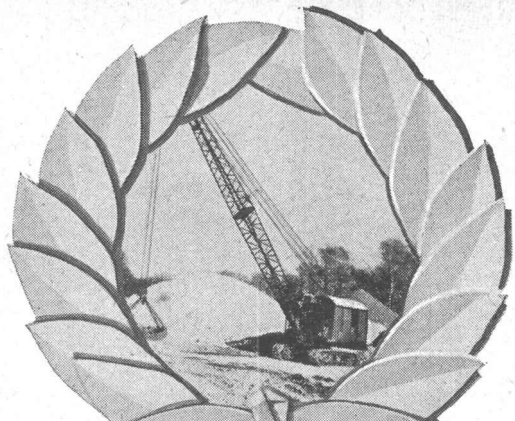
Bühler + Otter sind nicht die einzigen RB-Freunde.

Es gibt Unternehmer, die im Lauf der Jahre mehr als zehn Ruston-Bagger angeschafft haben. Alle sind sich darin einig: die RB-Bagger bringen ihr Geld vielfach wieder ein.

Robert Aebi^{AG} Zürich

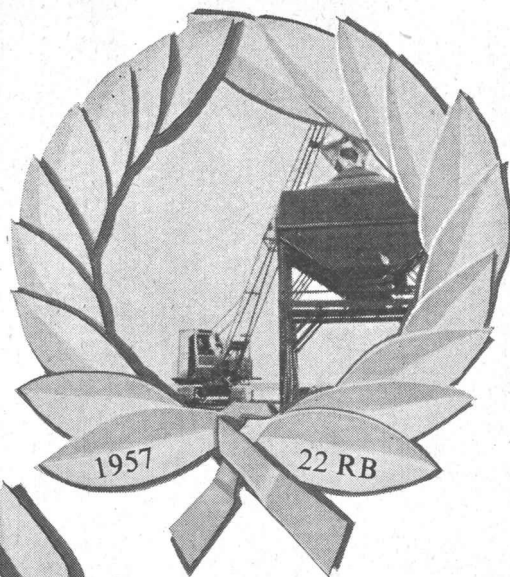
Uraniastrasse 31-33 Telefon 051/23 17 50





1954

19 RB

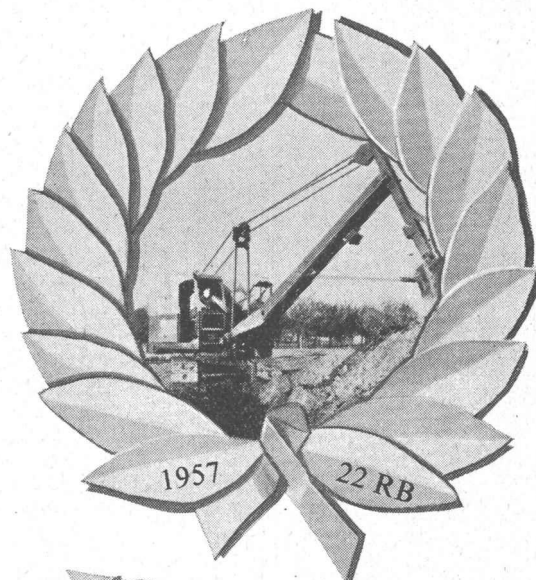


1957

22 RB

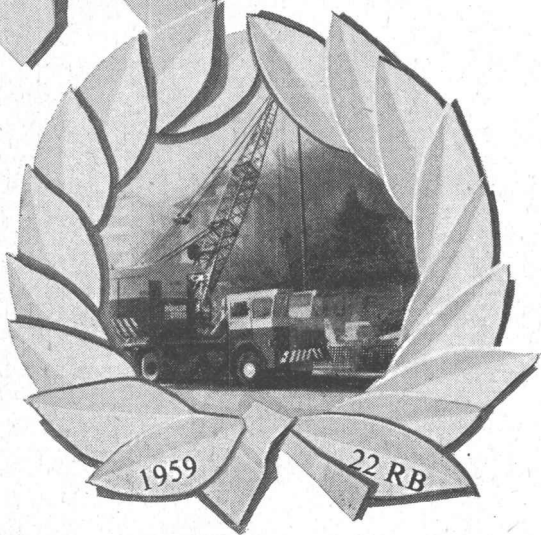


1957



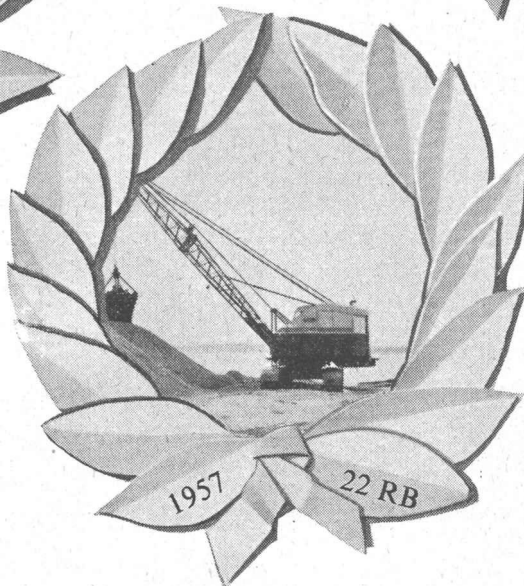
1957

22 RB



1959

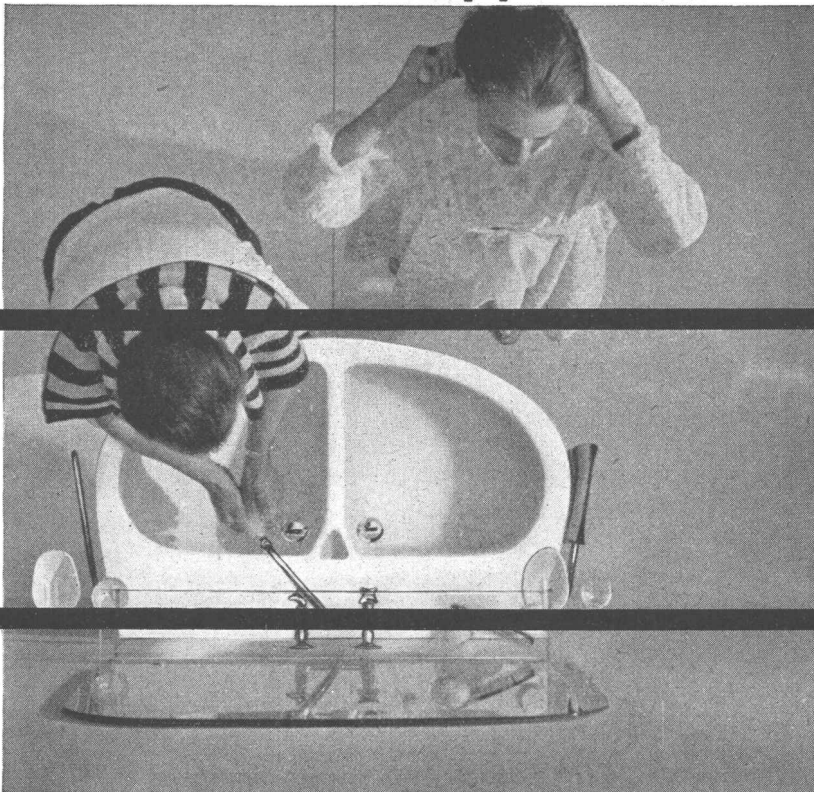
22 RB



1957

22 RB

zwei in einem - der Doppelwaschtisch der Sabez



Der Doppelwaschtisch Sabez 5600, Grösse 90x58 cm bietet bequeme Waschgelegenheit für 2 Personen auf kleinstem Raum und zu günstigstem Preis. Lieferbar in weiss, farbig und zweifarbig. Unverbindliche Besichtigung in unserer Ausstellung. Patent und internationaler Musterschutz angemeldet.

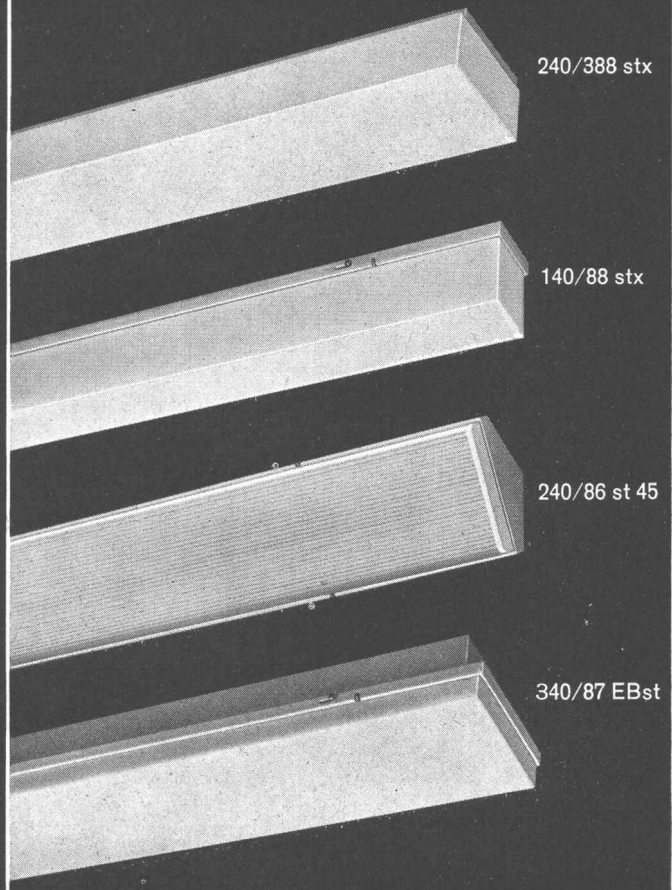
Sanitär- Bedarf AG

Zürich 8 Kreuzstrasse 54
Telefon 051/24 67 33

★ st

★ Staubdichte Leuchten für Decken-, Eck- und Einbau-Montage mit Acrylglas- oder Polystyrol-Abdeckungen und unauffälligen, unverlierbaren Riegelverschlüssen

Fluora Herisau
Spezialfabrik
für Fluoreszenzleuchten
Tel. 071/5 23 63



BETONPLAST-K

Zusatzmittel zur Verbesserung von Massengeton
Konstruktions- und Sichtbeton mit nur 0,15%

- Qualitätsprodukte sind rationell

Die Eigenschaften eines guten Betons lassen sich in folgenden Punkten zusammenfassen:

1. gute Verarbeitbarkeit
2. hohe Festigkeit, d. h. möglichst niedriger Wassermengenfaktor
3. gute Dichtigkeit

Diese Anforderungen liessen sich aber bisher ausser bei sehr hohem Zementgehalt nicht gleichzeitig erfüllen. Ein Beton mit guten Festigkeitseigenschaften lässt sich durch Verwendung grosskörniger Zuschläge herstellen, ist aber in der Verarbeitung sehr sperrig, ein leicht verarbeitbarer Beton dagegen mit höherem Sandgehalt benötigt mehr Anmachwasser und hat demzufolge geringere Festigkeit.

Die Mängel des normalen Betons sind allgemein auf einen

Ueberschuss an Anmachwasser

zurückzuführen. Dies bewirkt verringerte Festigkeiten – verminderte Dichtigkeit – erhöhte Entmischbarkeit.

Die Ursache dieser Verschlechterung des Betons liegt in der Ausflockung des Zementes im Anmachwasser. Dadurch entsteht eine Scheidung zwischen Zement und Wasser, indem sich die Zementflocken in den Hohlräumen absetzen und Sedimente bilden, d. h. der Zementkitt ist nicht mehr gleichmässig im Betongefüge verteilt, und das Anmachwasser verdunstet unter Zurücklassung von Grobporen.

Die Verbesserung durch BETONPLAST

wird herbeigeführt durch:

Herabsetzung des Wassergehaltes

indem BETONPLAST eine Verminderung der Oberflächenspannung der Anmachflüssigkeit verursacht. Dies bewirkt weiter:

Vermeidung von Flockenbildung der Zementteilchen

da BETONPLAST einen dispergierenden Einfluss auf den Zement ausübt, d. h. die Zementteilchen bleiben infolge ihrer gleichmässigen Verteilung in der Anmachflüssigkeit suspendiert.

Vermeidung von Schlämmschichtbildung und Bildung von Trennungsfugen und dadurch Vermeidung undichter Stellen mit wenig Festigkeit, die Ausgangspunkte zu weiteren Zerstörungen an Bauwerken darstellen.

Erhöhung der Festigkeit weil bei Verwendung von BETONPLAST der Wassermengenzusatz entsprechend vermindert wird.

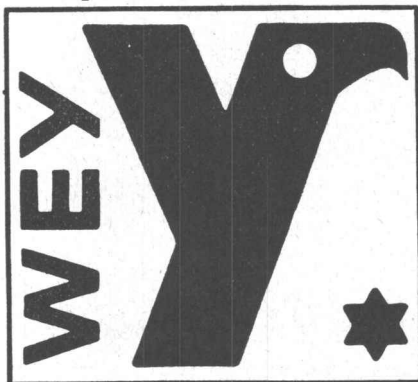
Verlangen Sie Prospekte und Bauplatzberatung:

WEY BAUSTOFF-CHEMIE AG ZÜRICH

Ueberlandstrasse 14

Telephon (051) 48 11 42

Telex 53 308





Mipolam Kunststoff- Fenster

Mipolam Kunststoff-Fenster VERWO — die moderne Lösung für moderne Bauten. Seit Jahren bewährt und für repräsentatives Bauen begehrt. Die besonderen Vorteile:

- Grosse Stabilität
- keine Malerarbeit
- witterungsbeständig
- Verbundverglasung
- vorzügliche Abdichtung
- gute Wärme-Isolierung
- starke Schalldämpfung
- lichtechte Farben
- keine Unterhaltskosten
- leichte Reinigung.

Mipolam Kunststoff-Fenster VERWO — Kunststoffprofile von technisch und ästhetisch vollendeter Form, fugenlos über Vierkant-Stahlrohre gezogen. Für alle Flügeltypen, in verschiedenen Farben, Profilierungen und Dimensionen. Bitte Prospekt verlangen.

VERWO

VERWO A.G. PFÄFFIKON SZ TELEFON 055/54455



der Welt grösster Hersteller von
Präzisionsketten liefert

132

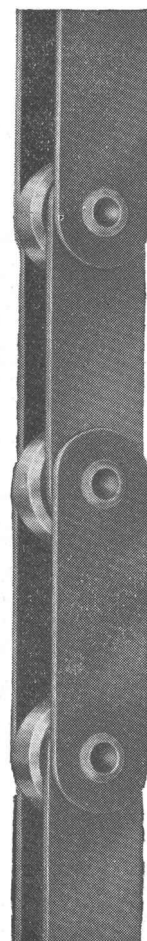
normale Förder- und
Hebeketten mit Einbauteilen
bis zu 38000 kg
Bruchlast



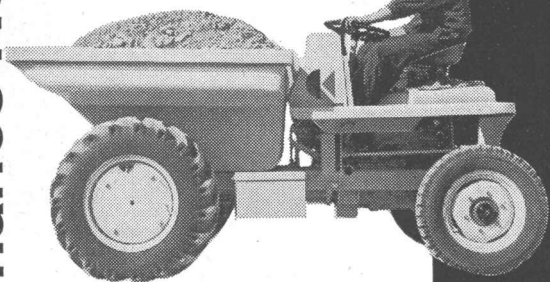
Vertreter für die Schweiz:

W. EMIL KUNZ
Gotthardstrasse 21
ZÜRICH 27
Tel (051) 27 30 57

RENOLD CHAINS LIMITED • MANCHESTER
VERTRETUNGEN IN DER GANZEN WELT



Charles Keller

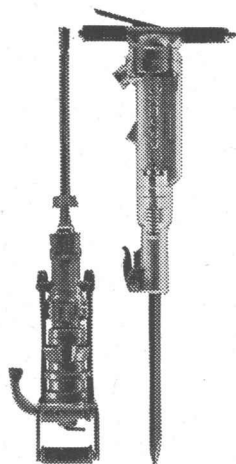


CK Dumper: 1,5 m³
Muldeninhalt gehäuft,
20 PS Dieselmotor,
elektrischer Anlasser,
4-Gang-Synchron-
Getriebe, hydraulische,
in jeder Stellung fixier-
bare Kippung, enger
Wendekreis durch
Einzelradabbremung,
robuste Bauart.
Der Dumper für jeden
Bauunternehmer!
Sofort lieferbar!

Charles Keller Wallisellen/ZH, Tel. 051/93 39 33

b+f

Charles Keller

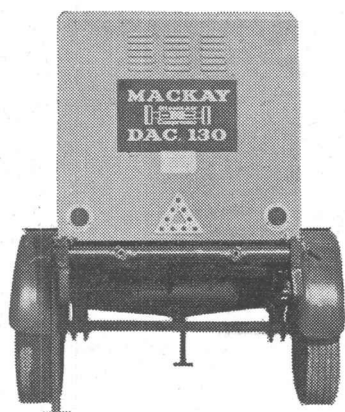


Colinet und Krupp
Pressluftwerkzeuge –
zwei Weltmarken,
die als Bohr- und
Abbauhämmer für den
härtesten Einsatz
konstruiert sind.
Ob für Stollen- oder
Strassenarbeiten:
Colinet und Krupp
Pressluflhämmer
sind wirtschaftlich
und pausenlos ein-
setzbar!

Charles Keller Wallisellen/ZH, Tel. 051/93 39 33

b+f

Charles Keller






Mackay Freikolben-
Kompressor Mod. DAC
130: der erste Freikol-
ben-Kompressor der
Welt mit nur 8 Ventilen!
2-Takt-Dieselmotor,
1-stufiger Kompressor
mit Nachkühlung,
Leistung 3,74 m³/Min.,
max. Druck 7 atü,
Arbeitsdruck 6,3 atü,
mechanischer Anlasser
mit Feder, 2 Pneu-
räder, Gewicht 1330 kg.

Charles Keller Wallisellen/ZH, Tel. 051/93 39 33

b+f

zeitgemäss bauen

solomatic Raff- und Rollstoren			
alu-color Aluminium- rollladen			
Jalousieladen			
Sonnenstoren			
Stoffrouleaux			
Holz- und Stahl- blechrollladen			
Roll- und Scherengitter			
Kipp- und Schwenktore			
			
Verdunkelungs- anlagen			
holoplast Trennwände			
mit			
GRIESSER			
Aadorf 052 4 71 12			
Basel 061 34 63 63			
Bern 031 2 26 42			
Genève 022 33 82 04			
Lausanne 021 26 18 40			
Lugano 091 3 44 31			
Luzern 041 2 72 42			
St. Gallen 071 23 14 76			
Zürich 051 23 73 98			

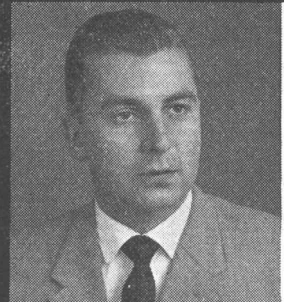
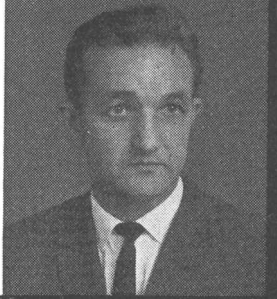
**Wir
stellen vor:**

**Herr Brändli,
Geschäftsführer:**
individuelle Beratung,
besorgt für
fachgerechte Ausführung
in der ganzen Schweiz.



**Herr Schmid,
technischer Berater:**
mit grosser Erfahrung,
jederzeit und
überall einsatzbereit.

**Herr Diggelmann,
Chef der Administration:**
termingerechte
Erledigung aller Arbeiten
durch unsere
Spezialisten-Equipen.



**Herr Jahn,
technischer Leiter:**
für die Lösung auch
schwierigster Fugen- und
Kittprobleme.

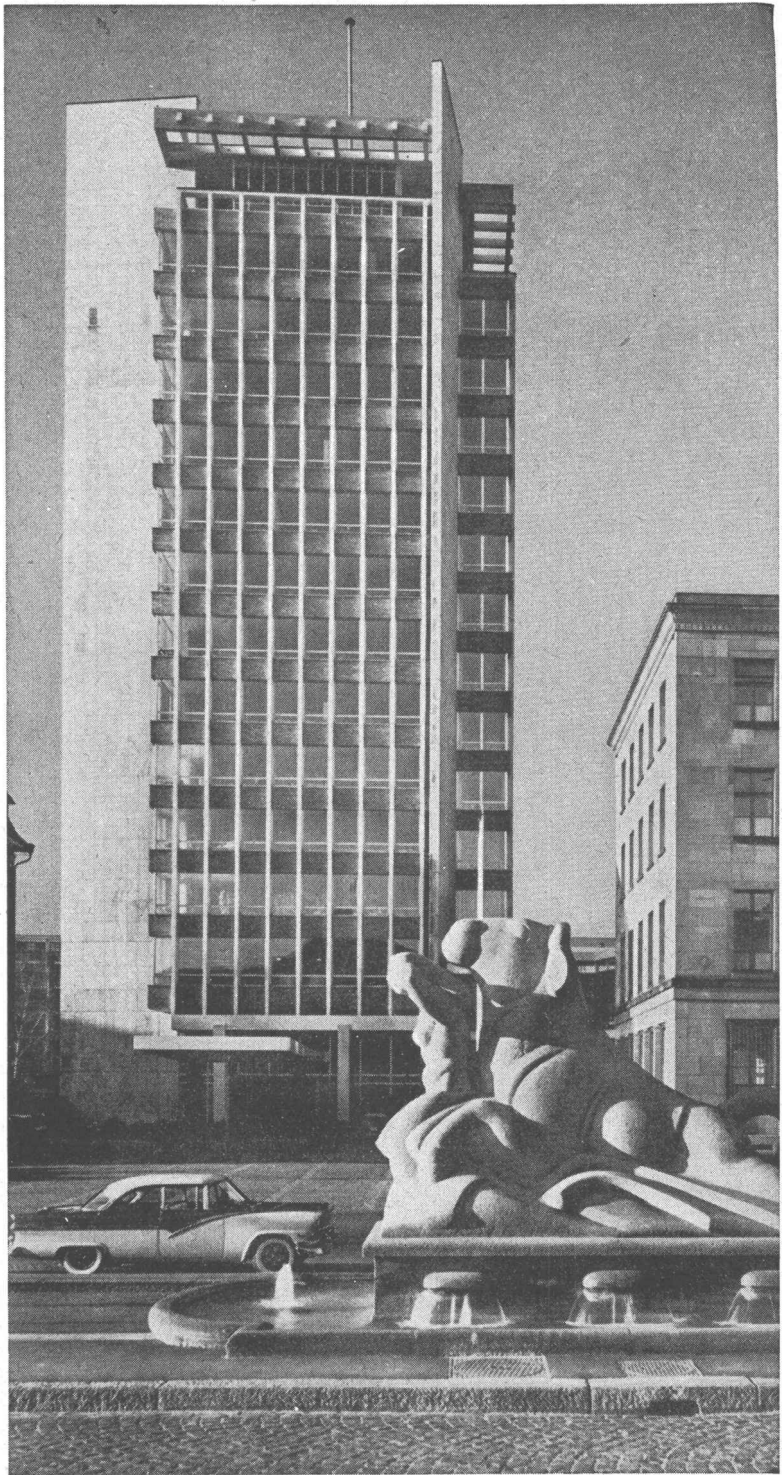
Neutraler Beratungs- und Ausführungsdienst

Fugenverguss- und Kittarbeiten
Abdichtungen mit werkgeschulten Equipen und
einem modernen Maschinen- und Fahrzeugpark

ISOTECH AG

Hegmattenstrasse 20
Oberwinterthur
Telefon 052/718 04

LS



Schall-Isolierung und Konditionierung

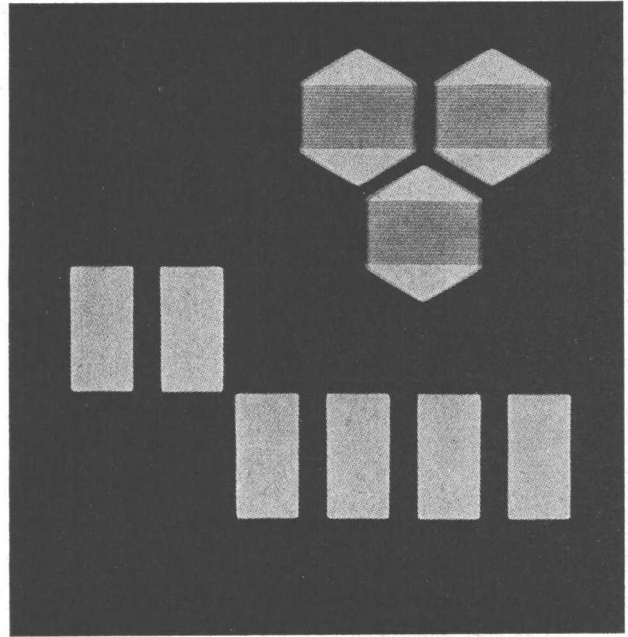
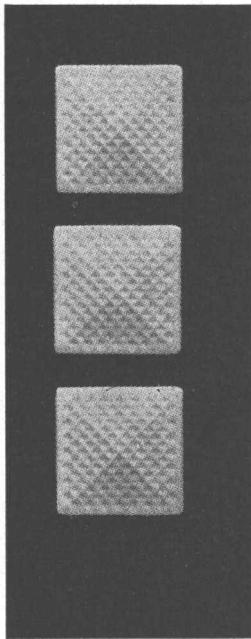
Im Bürohochhaus von J. R. Geigy AG Basel sind ca. 3000 m² Trockenstückdecken mit Soundex-Platten für Akustik und Ventilation versehen. Sie sind Mithelfer für ein ruhiges und angenehmes Arbeitsklima. (Architekt: Burckhardt BSA/SIA)

schneider+co

AG für Isolierungen und Industriebedarf
Winterthur
Telefon 052 22 022

Basel
Bern
Lausanne

begalichtbausteine[®]



ein neuer weg mit licht zu bauen

verlangen sie bitte unsern ausführlichen katalog

Neuenschwander & Co., Zürich-Wollishofen

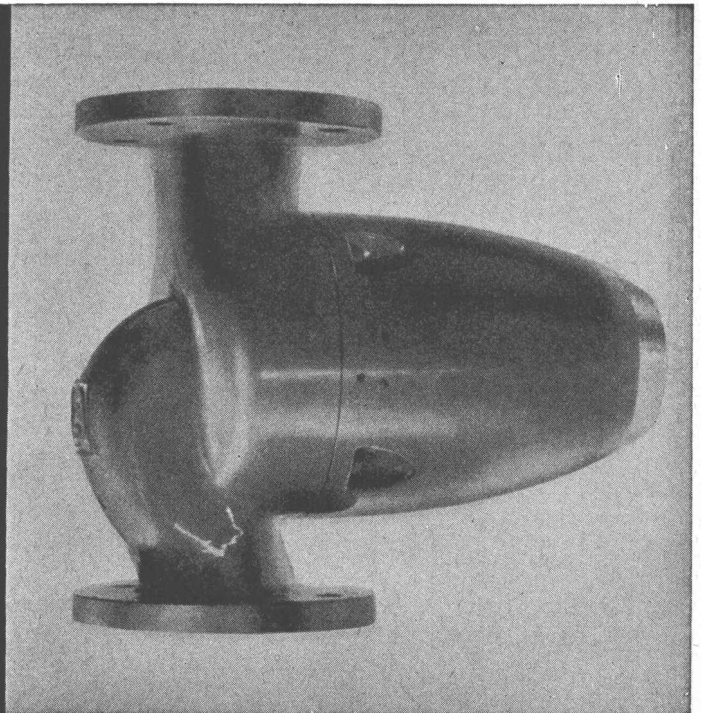
tel. 051/45 27 25

perfecta

die weitestverbreitete stopfbüchlose Umwälzpumpe
der Welt verbessert auch Ihre Heizung



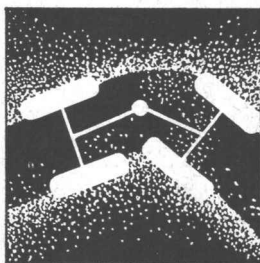
K. Rütchi Pumpenbau Brugg Schweiz



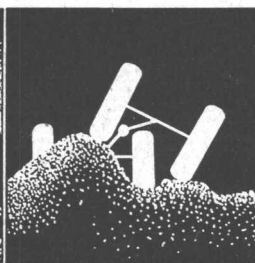
Scoopmobile



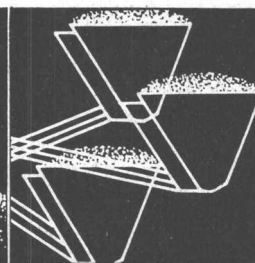
**Kennen Sie
die
überragenden
Scoopmobile-
Vorteile?**



1. Exklusive Zentral-Gelenksteuerung für leichteres, präziseres und rascheres Manövrieren.



2. Selbst beim Befahren von grossen Unebenheiten bleiben alle 4 Antriebsräder am Boden. Kein Schleudern der Räder.



3. Volle Ausnützung der Schaufelkapazität bei jeder Stellung der Schaufel: Minimaler Schüttverlust, rationelleres Arbeiten.

RS-1

Auf immer mehr Baustellen und Kiesgruben der Schweiz finden Sie heute den Schaufel-lader Scoopmobile. Kein Wunder: Scoopmobile hält den Rekord in Lade-

geschwindigkeit und voller Ausnützung der Schaufelkapazität. Verlangen Sie bitte unseren aufschlussreichen, illustrierten Prospekt und überzeugen Sie sich selbst

von den vielen wesentlichen, zum Teil exklusiven Scoopmobile-Vorzügen. Modelle mit Schaufelinhalt von 1000 bis 4500 l.

NOTZ

Verkauf und Service
Notz & Co. AG, Biel
Abt. Roadco
Tel. 032 / 25522



Gesucht — Gefunden!

Mit den drahtlosen Personensuchanlagen finden Sie Ihre Mitarbeiter überall und jederzeit, auch in Hallen, Treppenhäusern, Liften, Höfen usw. Wir führen Ihnen gerne bestehende Anlagen vor.

Hasler^{AG} Bern

Zweigniederlassung in Zürich und Büro in Basel

«WIPPERMANN»
 Präzisions-Rollenketten-
 Antriebe
 für hohe Ansprüche

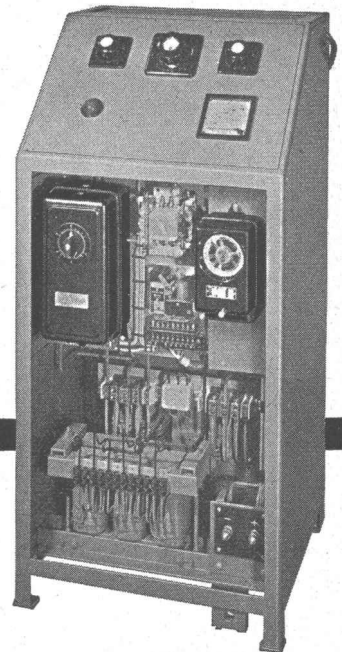
**Komplette
 Antriebe ab Lager**

Verlangen Sie Katalog 160 B

WILH. PLÜSS ZÜRICH 1
 Talstraße 66 Telephone (051) 2752 01/2727 80 Postfach Zürich 39



wartungsfrei
 robust
 betriebssicher



Dreiphasige Ladegleichrichter für Traktionsbatterien

für vollautomatischen Betrieb
 mit Röhrengleichrichtern, Selen-
 oder Silizium-Elementen

Walter Bertschinger AG | Luzern

Lindenstr. 15, Tel. 041 / 2 75 74

Siemens-Oval-Spiegelleuchten vergrössern die Leuchtenabstände

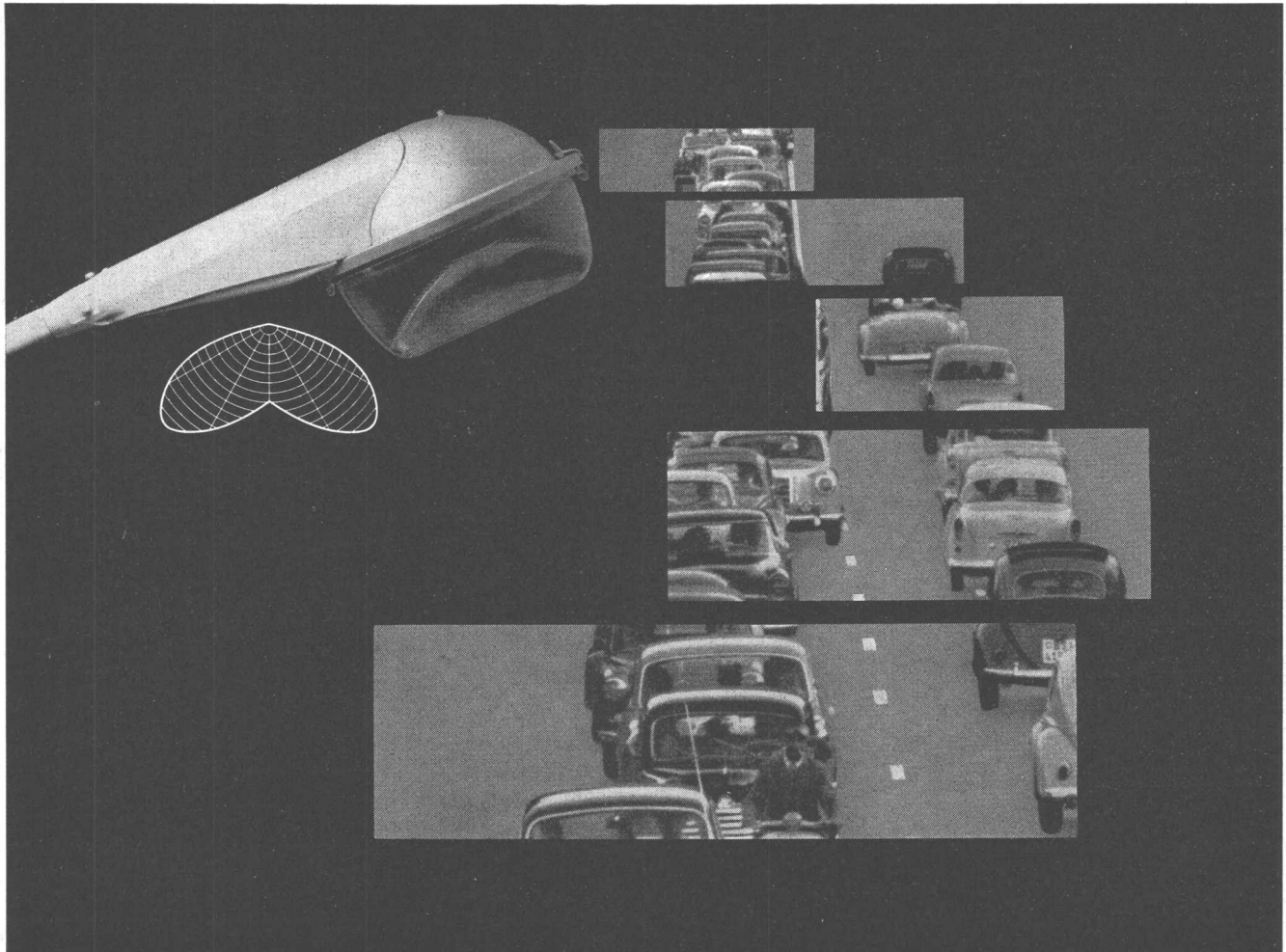
Sie brauchen weniger Maste für eine gleichmässige Beleuchtung und senken dadurch wesentlich die Kosten der gesamten Anlage. Ob Sie Siemens-Oval-Spiegelleuchten als Hängeleuchten, als Mastansatz- oder Mastaufsatzleuchten einsetzen, der Oval-Spiegel ist immer der gleiche und die Glaswanne lässt sich bei allen Typen mit nur zwei

Handgriffen austauschen. Das vereinfacht die Wartung und die Lagerhaltung ganz erheblich.

Unsere Fachleute stehen Ihnen jederzeit zu Ihrer Verfügung.

Gemeinsam planen lohnt sich immer.

Siemens Elektrizitätserzeugnisse AG
Zürich Bern Lausanne



BFZ-DICHTUNGEN

Phenolfrei

+ PATENT +

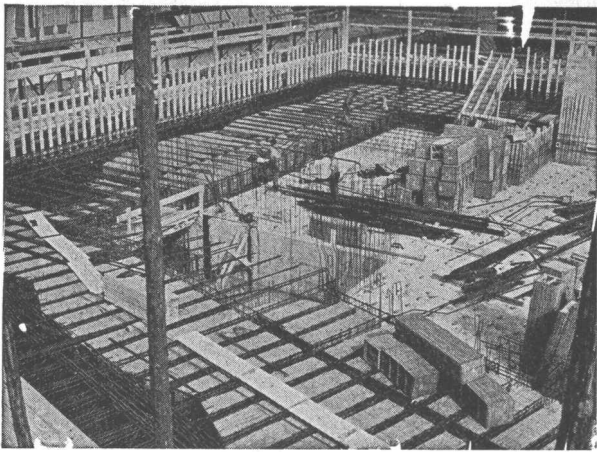
für Zementrohre und Steinzeugleitungen, speziell Kanalisationen, Trinkwasserleitungen, Schmutzwasserkanäle, Sammelleitungen

Grösste Elastizität, absolute Dichtigkeit, säurebeständig

Verlangen Sie Referenzen und Prospekte

AG. für chemisch-bautechnische Produkte
Würenlos (Aargau)

Telephon (056) 3 53 44



ROBUR Schilfrohrzellen für Betondecken

starke, betondichte Hohlkörper,
alle Dimensionen, verschiedene Ausführungen

Vorteile: Freie Konstruktion
Ueberbrückung von grossen Spannweiten
Decken ohne Unterzüge
Geringes Eigengewicht (Reduktion bis 200 kg/m²)
Entlastung von Trägern,
Stützen und Fundamenten
Vorzügliche Isolation
Preisgünstig
Offerten und Muster zu Diensten

VEREINIGTE SCHILFWEBEREIEN, ZÜRICH

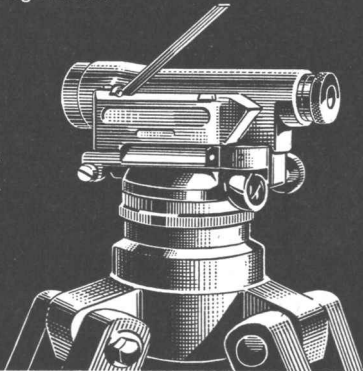
Telephon (051) 28 43 63

Preisgünstige Baunivelliere

KERN und WILD



Einfach, solid und von hoher
Präzision, für Bauunternehmer,
Architekten, Zimmereien und
Gartengestalter



Grosse Auswahl in
Ingenieur- und auto-
matischen Nivellieren,
Theodolite

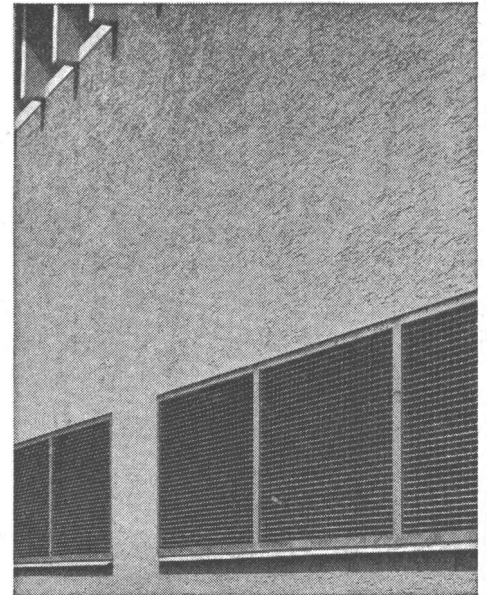
GRAB & WILDI AG

Ausstellung und Verkauf:
Zürich, Seilergraben 53/59 Telefon 051/24 35 88
Büros, Fabrik, Versand:
Urdorf, Bahnhofplatz Telefon 051/98 76 67

TEL. 051/933232

WALLISELEN-ZH

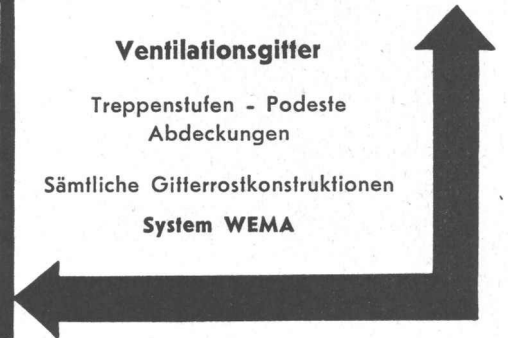
SIEGFRIED
Keller AG



Ventilationsgitter

Treppenstufen - Podeste
Abdeckungen

Sämtliche Gitterrostkonstruktionen
System WEMA



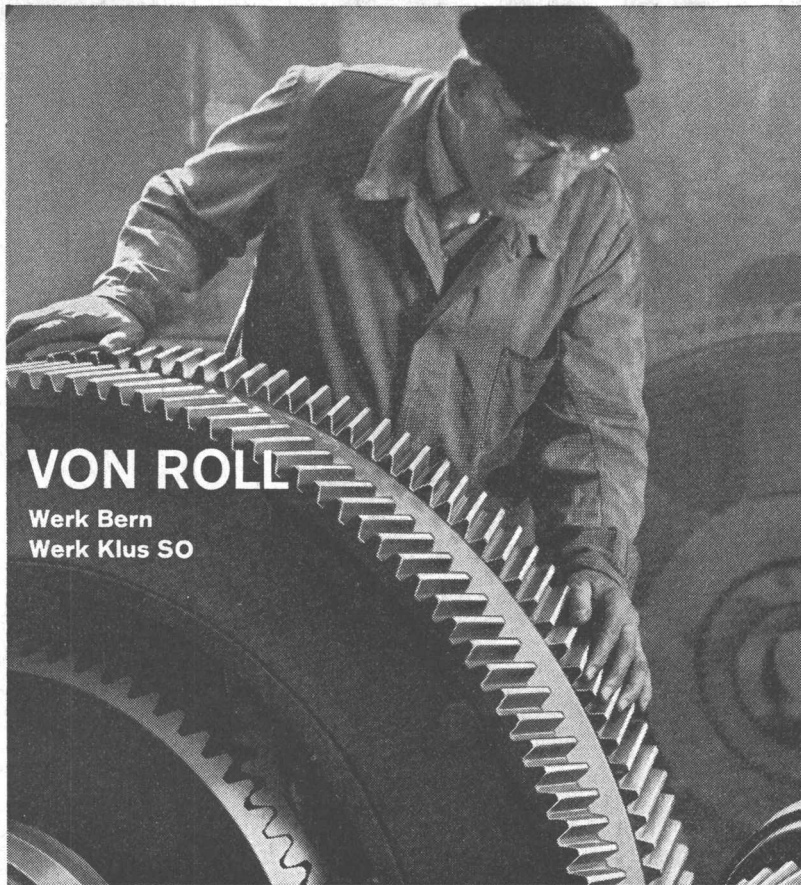
Vobag

AG. für vorgespannten Beton
und Zementwarenfabrik

Spezialfirma für hochwertige Betonwaren
für alle Zwecke

Adliswil-Zürich Tel. (051) 91 68 44

Bahnüberführung mit vorgespannten Betonelementen
in Wattwil



VON ROLL

Werk Bern
Werk Klus SO

**Für hohe Qualität
VON ROLL
Verzahnungsarbeiten**

Stirn-
Verzahnungen
Schnecken-
Verzahnungen
Kamrad-
Verzahnungen
Konische
Verzahnungen
Innen-
Verzahnungen
Zahnstangen-
Verzahnungen
Verzahnungen
schaben

Verlangen Sie
unser ausführliches
Programm Nr. 733.

350-1

HÜBSCHER & CO., SCHAFFHAUSEN

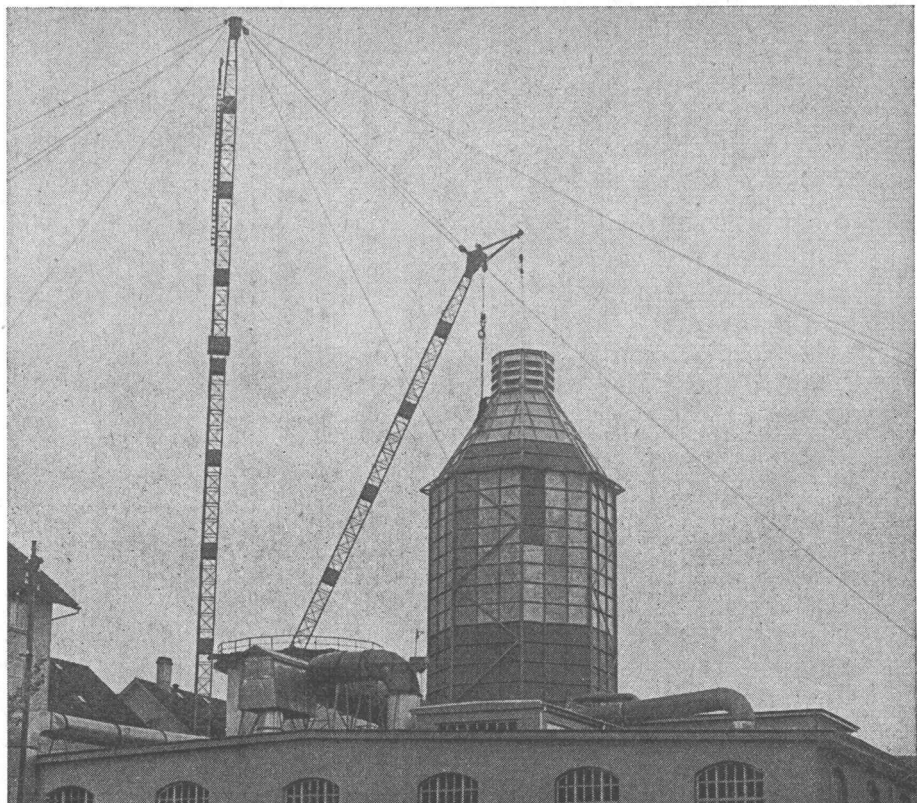
MASCHINEN- UND STAHLBAU

EBNATSTRASSE 131 TELEPHON (053) 5 35 19

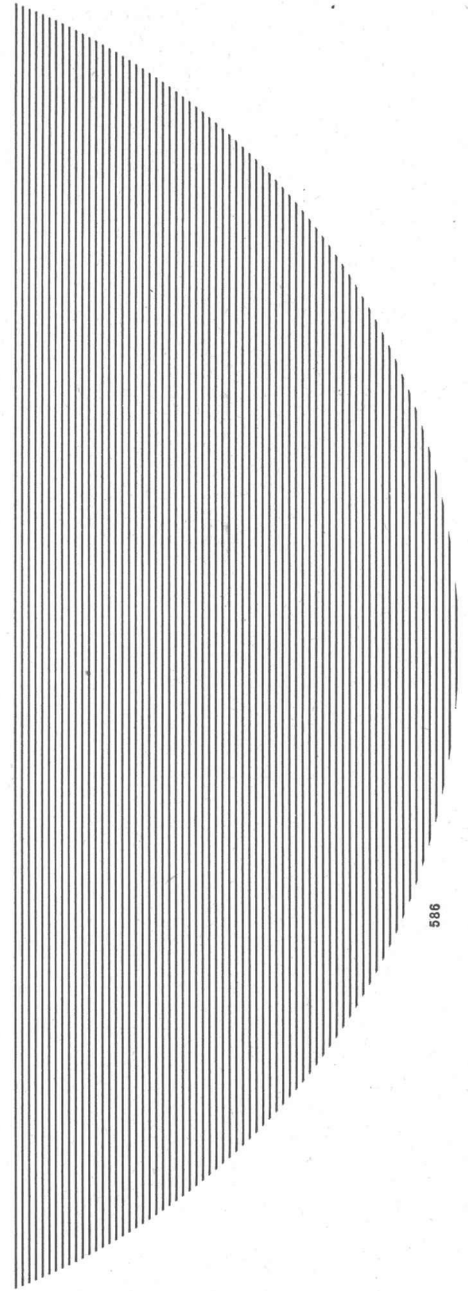
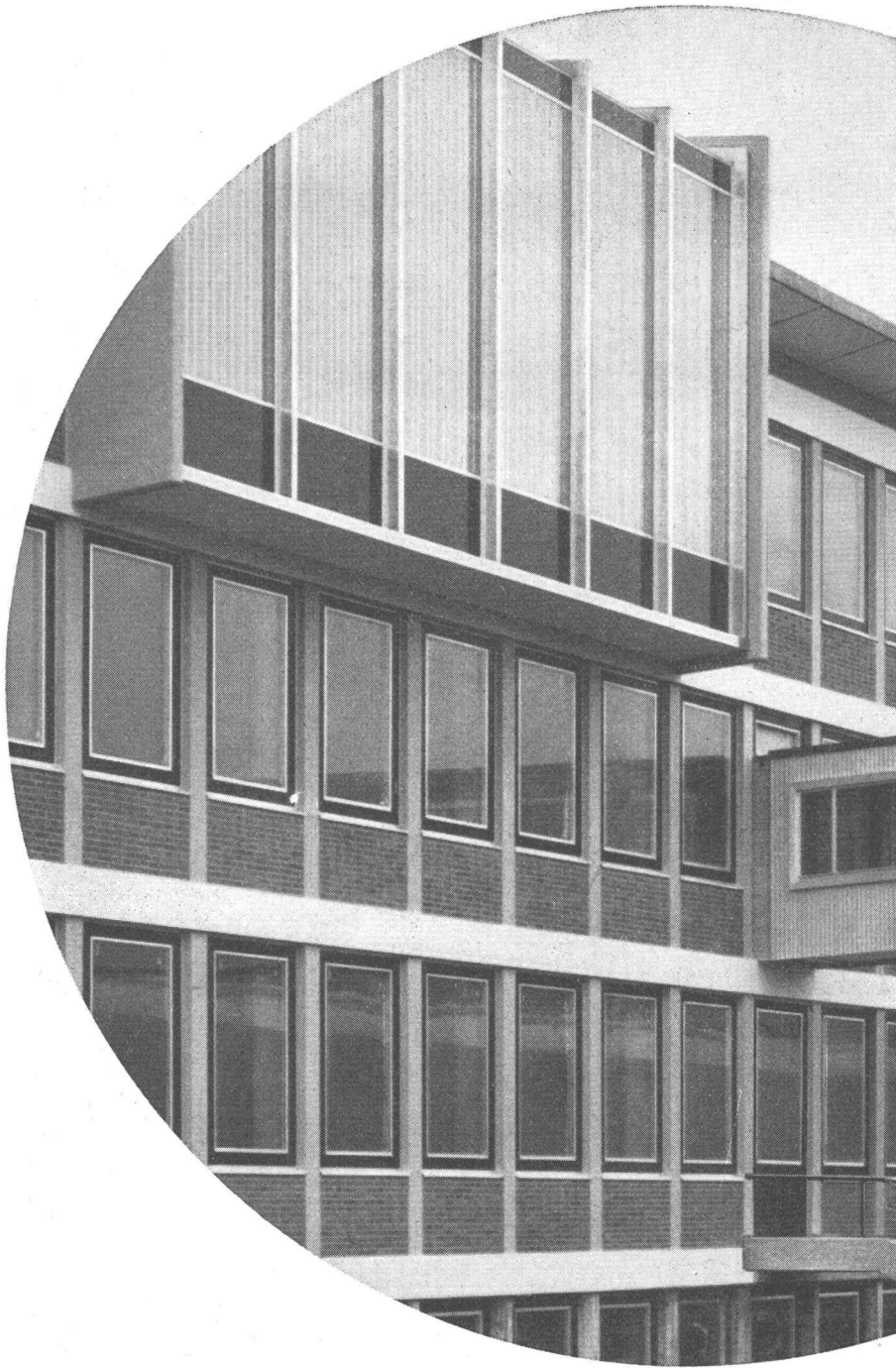


Industriebau
Stahlhochbau
Stahlwasserbau
Brückenbau
Kran- und
Förderanlagen
Verladebrücken
Windenantriebe

Abgasturm, Material: V²A + St. 37



Klimatechnik für morgen: Klimakonvektor



586

Wie arbeitet eine Klimakonvektoranlage?
Frischluft wird in der Klimazentrale gereinigt und durch kleinbemesene Kanäle nach den zu klimatisierenden Räumen verteilt. In jedem Raum sind vorzugsweise unter den Fenstern Klimakonvektoren eingebaut, in denen die gereinigte Frischluft nachbehandelt und auf das im betreffenden Raum individuell einstellbare Klima gebracht wird. Damit

können höchste Komfortansprüche erfüllt werden.
Dieses Bild zeigt einen Teil des mit Sulzer-Klimakonvektoren ausgerüsteten neuen Gebäudes der Eidg. Materialprüfungsanstalt (EMPA) in Dübendorf.

Gebrüder Sulzer, Aktiengesellschaft
Winterthur, Schweiz
Abteilung Heizung und Lüftung

Höchster Komfort
durch individuell einstellbares
Raumklima.
Raumsparender Einbau.

SULZER