

Objektyp: **Advertising**

Zeitschrift: **Schweizerische Bauzeitung**

Band (Jahr): **80 (1962)**

Heft 44

PDF erstellt am: **24.09.2024**

Nutzungsbedingungen

Die ETH-Bibliothek ist Anbieterin der digitalisierten Zeitschriften. Sie besitzt keine Urheberrechte an den Inhalten der Zeitschriften. Die Rechte liegen in der Regel bei den Herausgebern.

Die auf der Plattform e-periodica veröffentlichten Dokumente stehen für nicht-kommerzielle Zwecke in Lehre und Forschung sowie für die private Nutzung frei zur Verfügung. Einzelne Dateien oder Ausdrucke aus diesem Angebot können zusammen mit diesen Nutzungsbedingungen und den korrekten Herkunftsbezeichnungen weitergegeben werden.

Das Veröffentlichen von Bildern in Print- und Online-Publikationen ist nur mit vorheriger Genehmigung der Rechteinhaber erlaubt. Die systematische Speicherung von Teilen des elektronischen Angebots auf anderen Servern bedarf ebenfalls des schriftlichen Einverständnisses der Rechteinhaber.

Haftungsausschluss

Alle Angaben erfolgen ohne Gewähr für Vollständigkeit oder Richtigkeit. Es wird keine Haftung übernommen für Schäden durch die Verwendung von Informationen aus diesem Online-Angebot oder durch das Fehlen von Informationen. Dies gilt auch für Inhalte Dritter, die über dieses Angebot zugänglich sind.

SCHWEIZERISCHE BAUZEITUNG

WOCHENSCHRIFT FÜR ARCHITEKTUR / INGENIEURWESEN / MASCHINENTECHNIK

REVUE POLYTECHNIQUE SUISSE

ORGAN DES S. I. A. SCHWEIZERISCHER INGENIEUR- UND ARCHITEKTEN-VEREIN
UND DER G. E. P. GESELLSCHAFT EHEMAL. STUDIERENDER DER EIDG. TECHN. HOCHSCHULE
GEGRÜNDET 1883 VON ING. A. WALDNER / HERAUSGEGEBEN VON ING. W. JEGHER

Tiefbohr- u. Baugesellschaft AG

Zürich Mellingen Bern

TB

Baugrunduntersuchungen
Sondierbohrungen - Rotationskernbohrungen
Injektionen - Schnellfilteranlagen System «Peter»
(+ Pat.)
Bohrbetonpfähle, Vertikale Grundwasserfassungen

Horizontale Grundwasserfassungen «System Ranney»

Glasdachbau unsere Spezialität seit 1907

JAKOB **SCHERRER** SÖHNE

Glasdächer

Zürich 2/59 Allmendstrasse 7 Tel. 051/25 79 80

Patentanwälte

E. BLUM & Co., ZÜRICH

Gegründet 1878 Telephon 25 16 33
Bahnhofstrasse 31

Anmeldung von Erfindungen
Fabrik- und Handelsmarken
Gutachten, Prozessberatung

Steinzeug

Steinzeugfabrik
Embrach AG
für Kanalisation
und chemische Industrie

Embrach/ZH

Embrach

Verlag

W. Jegher & A. Ostertag, Dianastrasse 5,
Zürich / Tel. 23 45 07 / Postcheck VIII 6110
Bürozeiten: Montag bis Freitag 7—12 Uhr
und 13.45—17.30 Uhr. Samstags geschlossen.

Anzeigenverwaltung

Mosse-Annoncen AG., Zürich 1, Limmat-
quai 94 / Tel. 24 26 00 / Postcheck VIII 1027

INHALT

Technische Hochschule und Praxis.
Von *W. Traupel* 741

Nachwuchs und Berufsbildung. Von
G. A. Fischer 742

Vermessungstechnische Abteilung des
Technikums beider Basel 743*

Photoelastische Untersuchungen an
den Wehrpfeilern des Kraftwerkes
Schaffhausen. Von *M. Martinola* 743*

Kernenergie in England. Von *R.
Makins* und *A. Ostertag* 751

Regionalplanung im Kanton Zürich.
Von *H. Marti* 753

Kantonsschulbauten in Zürich-Oerli-
kon. Von *H. Marti* 753

Flughof Orly bei Paris.
Von *H. Jobst* 753*

Mitteilungen

Englische Luftkissen-Fähre «Hover-
coach» 754

Schweizerische Vereinigung für Lan-
desplanung. Ersatz des Drehstrom-
systems durch Gleichstrom in Ligu-
rien und im Piemont. Stahlblech-
türen. Persönliches 755

Buchbesprechungen

Neue Schulbauten in Nordrhein-
Westfalen 755

Scritti di *Carlo Semenza*. Hochgra-
dig statisch unbestimmte Tragwer-
ke, von *H. Baldauf*. Berechnung und
Gestaltung von Metallfedern, von *S.
Gross*. Heavy Water Exponential Ex-
periments, by *J. A. Thie* 756

Digitale Rechenanlagen, von *A. P.
Speiser*. Technische Literatur aus
der Sowjetunion. Neuerscheinungen 757

Wettbewerbe

Regionalplan für das Asua-Tal bei
Bilbao, Spanien. Alters- und Pflege-
heim an der Inzlingerstrasse in Rie-
hen. Dorfkerngestaltung und Pri-
marschulhaus in Thun-Allmendingen.
Lehrerbildungs-Anstalt in Solothurn
Kantonsschule in Olten 757

Nekrologe

Karl Joh. Grässle. Alfred Doebeli 758

Mitteilungen aus dem S. I. A.

Zivilschutz 758

Mitteilungen aus der G. E. P.

Verein Studentenheim Zürichberg 758

Ankündigungen

Waschmittel- und Wäschereitabung.
Festival Int. des Films techniques et
commerciaux. Kunststoff-Kongress.
Vortragskalender 758

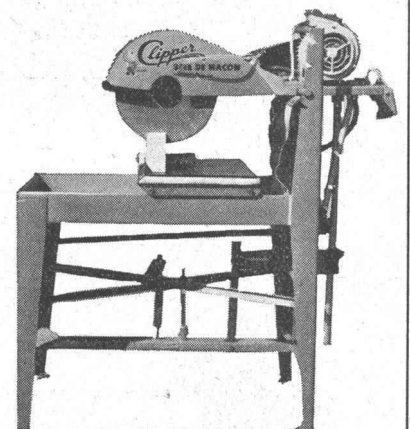
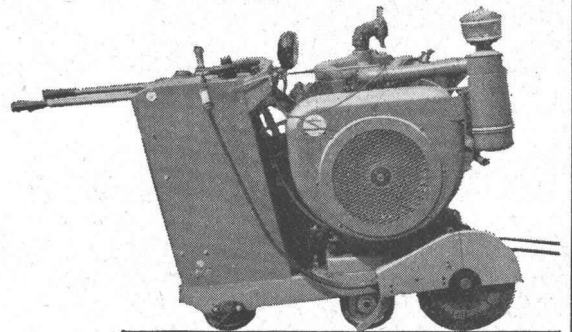
Clipper — Säge

Es gibt kein Material auf dem Bau, das nicht mit einer CLIPPER-Säge durchgeschnitten werden könnte.

Die Trennscheibe wird ständig mit Wasser gekühlt, der Staub gebunden.

Abfall gibt es praktisch keinen; der CLIPPER-Schnitt ist unweigerlich gerade und die Trennfläche glatt. Die Scheibe senkt sich sanft und nachgiebig auf das Material; der Schnitt geht rasch — «wie durch Butter» — vor sich.

Es gibt spezielle CLIPPER-Modelle für Maurer, Plattenleger, Ofenbauer, Fugenschneider im Strassenbau, kurz für jedes Problem. CLIPPER ist die Marke der auf der ganzen Welt am meisten verbreiteten Säge. Mit CLIPPER sparen Sie Zeit und Material. Dürfen wir Ihnen Ihr Modell unverbindlich zeigen?



CLIPPER schneidet alles!
alle Steine,
Betonplatten, armerter Beton,
Ziegel, feuerfeste Materialien,
Eternit, Eisen,
Schwarzbeläge, Kontraktionsfugen,
einfach alles!

Zürich 1 Uraniastrasse 31/33
Telefon 051/231750

Robert Aebi AG

Industrie-Stahlbau

**Zweckmässig
Schön
Wirtschaftlich**



Neubau AG Brown, Boveri & Cie. im Birrfeld / Architekt: Dr. R. Rohn, Zürich

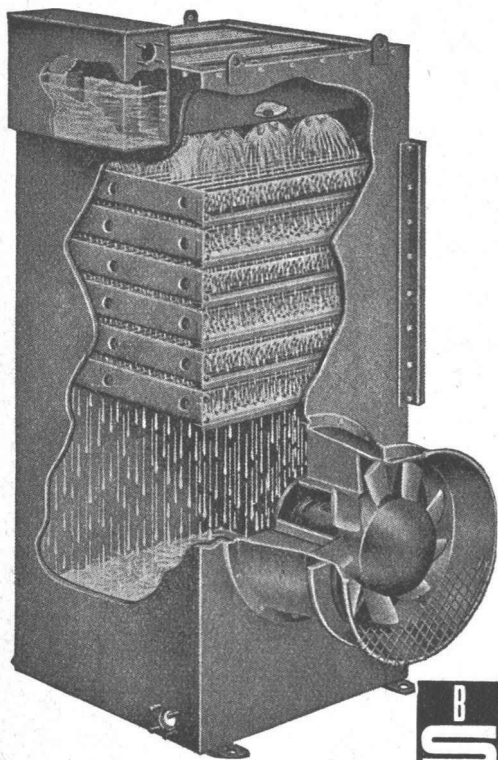
**Wartmann + Cie AG Brugg
Stahlbau
Kesselschmiede**

Wartmann AG, Oberbipp BE / Ingenieurbüro Zürich

HEENAN

WASSER-RÜCKKÜHLWERKE

Wasserverbrauch um 99% reduziert!



Wo verwendet:

mit Dieselmotor-Anlagen
Luftkompressoren
Kälte- und Klimaanlage

Kühlanlagen für:
Plastikmaschinen
Sperrholzpressen
in der chemischen Industrie

Beste Referenzen — Kurze Lieferfristen

Beratung, Verkauf und Service
durch den Alleinvertreter für die Schweiz:



B. SCHINZ & CO., ZÜRICH 35

Kennen Sie solche Schäden an Ihren Bauten?

Hier kann oberflächliche Flickarbeit nicht mehr genügen. Seit 30 Jahren führen wir Konsolidierungen und Verstärkungen an schadhaften Beton- u. Mauerwerks-Konstruktionen mit bestem Erfolg aus. Wir beraten Sie gerne unverbindlich.

ING. M. GREUTER & CIE AG
ZÜRICH CHUR

Spezialfirma für Gunit- und Spritzbeton, Zementinjektionen, Sondierbohrungen



Barra Frost — Chlorfreies Frostschutzmittel

in Pulverform für Beton und Eisenbeton. Barra Frost ermöglicht das Betonieren bei Temperaturen bis zu -7°C . Es enthält keine metallkorrodierenden Stoffe — greift daher Eisen nicht an. Feste Dosierung: 3%

► Bei trockener und dicht verschlossener Lagerung praktisch unbeschränkt haltbar.



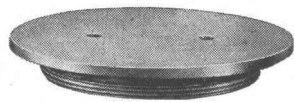
MEYNADIER + CIE AG

Zürich, Tel. 051/52 22 11 - Bern - Chur - Lausanne - Locarno - Luzern - Sitten

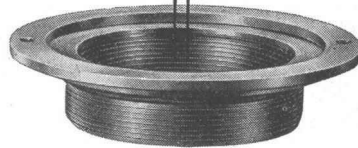
rh



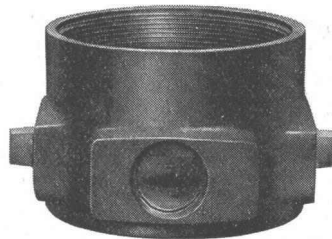
Konischer Stutzen für Kabel- oder Rohreinführung mit Schnurhülle oder Rohrgewinde



Bodenbündig einschraubbare Verschlussplatte



Reguliererring für genaues, bodenbündiges Anpassen, zum Einschrauben in den Sockelteil



Sockel mit 3 seitlichen PR-Rohrgewinden für direkte Unterflurzuleitung zu Maschinen, Arbeitsplätzen und anderen Anschlußstellen

MAAG - BODENDOSEN

für Licht, Kraft, Telefon- und Signalanlagen

in sauberem Präzisions-Grauguss, Verschlussplatte, Regulierring und konischer Stutzen vernickelt

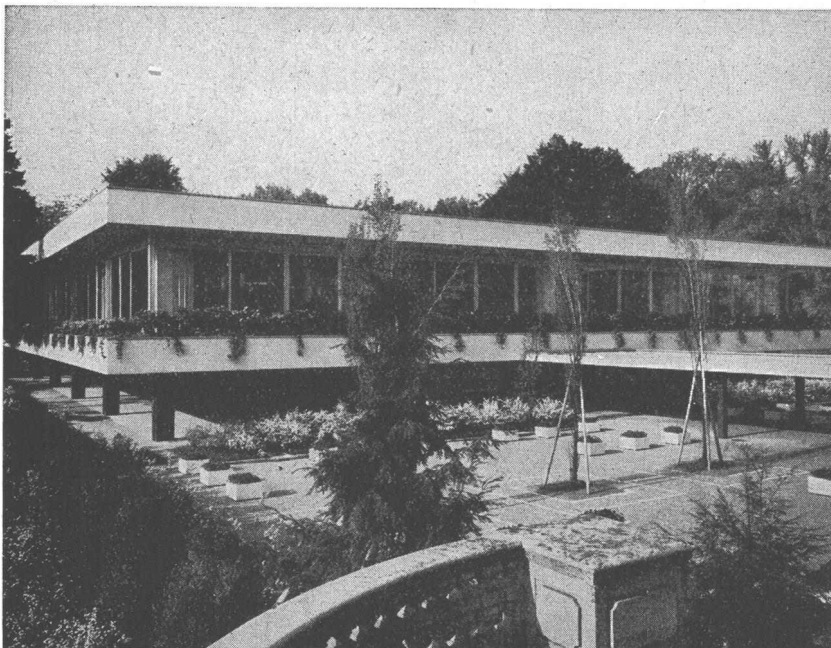
Als Anschluss- oder Durchschlaufdose, für Einbau von Steckdosen oder Klemmrings bis 8 x 2,5 mm² usw.

GOTTFRIED MAAG
FABRIK ELEKTR. APPARATE
ZÜRICH FRAUENFELD

Flachbedachungen

Terrassenbeläge

Grundwasserisolierungen



Neubau Kantine Schweiz. Rückversicherungs-Gesellschaft, Zürich



Flachdachbeläge und wasserdichte Isolierungen
3500 m²

Architekt: Prof. Dr. H. Hofmann, Zürich †
Bauleitung: Casetti + Rohrer, Architekten, Zürich
Bauunternehmung: AG. Heinr. Hatt-Haller, Zürich

Löwenstrasse 40
Telephon (051) 25 88 66

Asphalt-Emulsion AG Zürich



Gradall G-1000

**Der grösste
hydraulische
Mehrzweck-
Teleskop-Bagger
der Welt**

Auf Raupen oder Pneu lieferbar, 10 ½
Tonnen Reisskraft, 5,5 Meter Grabtiefe,
Fingerspitzen-Steuerung, zwei GM-Diesel
Baggermotoren à 105 PS, ein Fahrmotor-
Continental 186 PS, bis 40% mehr Bagger-
leistung als mit jedem Normalbagger
gleicher Grösse
Robust – wendig – zuverlässig
Zukunftsdevise: Keine Grossbaustelle
ohne Gradall G-1000
In 6 Monaten allein in der Schweiz
12 Stück verkauft!

Charles Keller Baumaschinen, Tel. 051/93 39 33

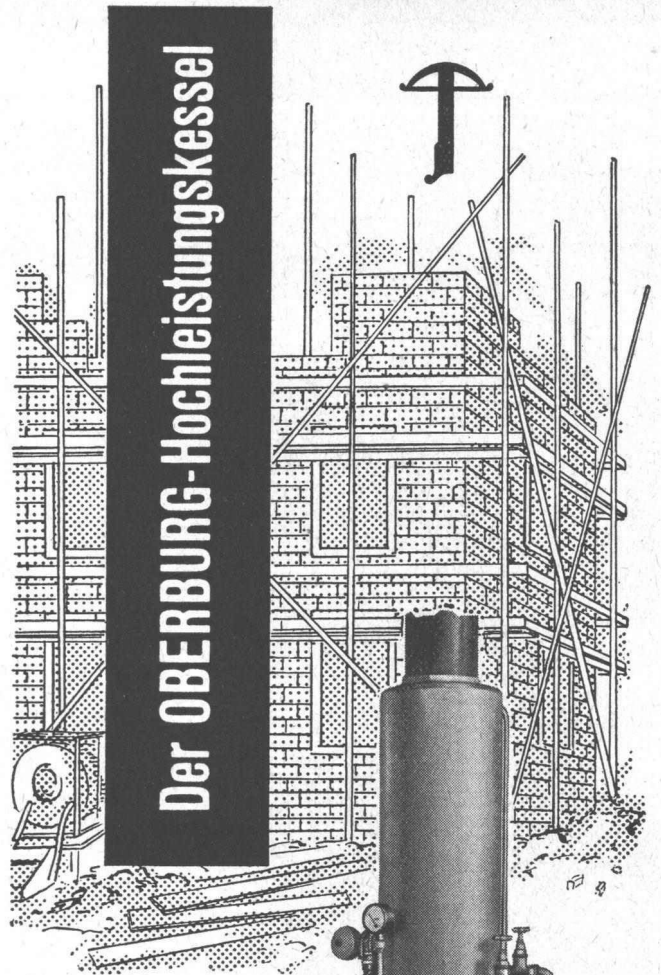
b + f corso 243

norm

norm

Reduzieren Sie Ihre Baukosten mit genormten Bauteilen der

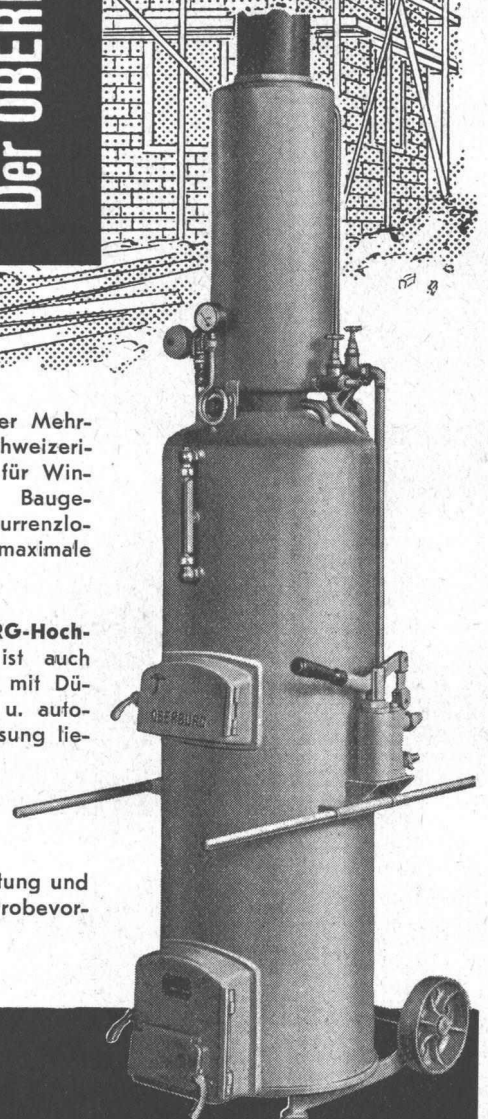
Metallbau AG, Zürich 47
 Anemonenstrasse 40 Telefon 051 / 52 13 00



bietet als solider Mehrzweckkessel schweizerischer Herkunft für Winterarbeiten im Baugewerbe bei konkurrenzlosem Preis eine maximale Leistung

Der **OBERBURG-Hochleistungskessel** ist auch als Vollautomat mit Düsen-Ölbrenner u. automat. Wasserspeisung lieferbar.

Technische Beratung und unverbindliche Probevorführung durch



NOTTARIS & WAGNER

Eisengiesserei & Ofenfabrik Gegr. 1842
 Oberburg-Burgdorf Telefon (034) 230 11

schönerer Beton müheloses Ausschalen

kein Kleben Zeit und Kosten sparend

farblos keine Oelflecken

bessere Haftung von Farbe und Verputz



Avenarius Schalöl

Avenarius-Schalöl, das moderne Entschalungsmittel für Hoch- und Tiefbau, können Sie für alte und neue Bretter verwenden. Es ist mit Wasser verdünnbar, hinterlässt keine Oelspuren auf dem Beton und schützt das Holz gegen Fäulnis. Cellarius Schalungslack nur für neue, trockene und glatte Bretter. Eine Behandlung genügt Ihnen für zehn- bis zwanzigmaligen Gebrauch. Cellarius-Schalungspaste ist absolut wasserfrei und deshalb frostbeständig. Sie eignet sich speziell für Kunstfaserplatten, da diese bei wasserhaltigen Produkten aufquellen und unbrauchbar wer-

den. Diese farblosen Entschalungsprodukte liefern Ihnen einen sauberen Sichtbeton. Sie können das Schalungsmaterial mühelos und ohne Zeitverlust entfernen. Wir stehen Ihnen jederzeit mit Rat zur Verfügung.

Chemische Spezialitäten für den Bautenschutz

Siegfried Keller AG

Wallisellen 051/93 32 32

Isolieren im Hochbau

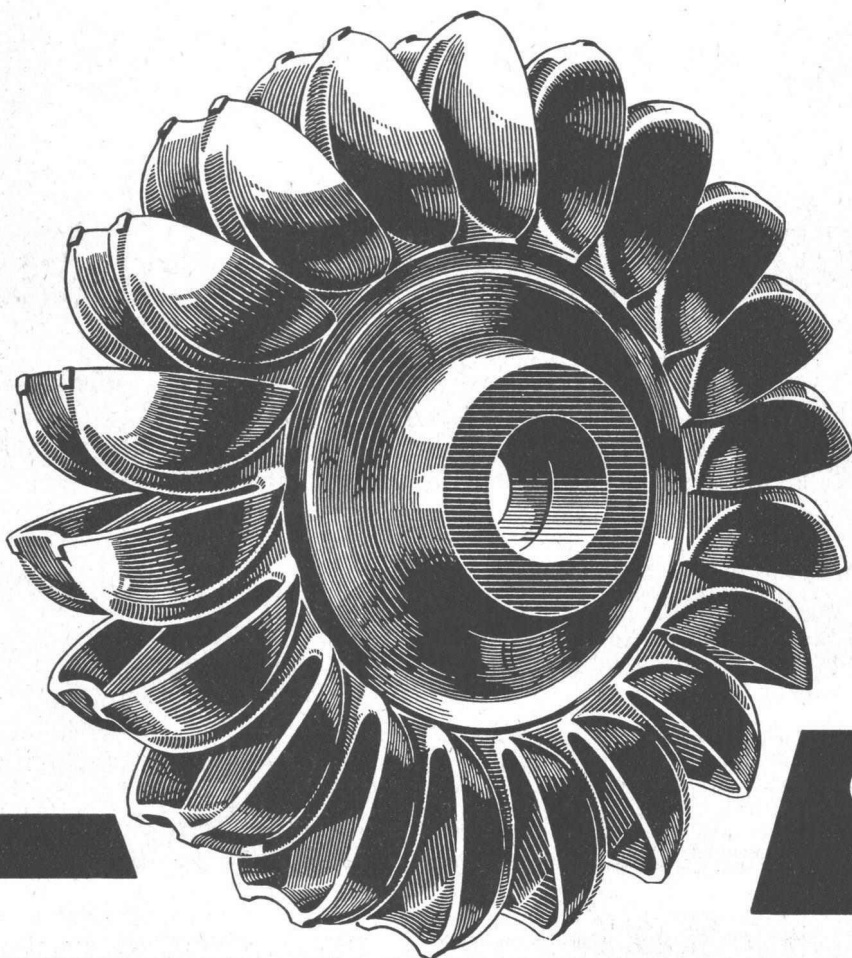
Fragen Sie die Spezialisten mit praktischer Erfahrung

Baukork AG

Verkaufsbüro Zürich, Seestrasse 247

Telephon (051) 45 70 20 — Werk in Steinhausen/Zug

Fassaden
Flachdächer
Decken
usw.



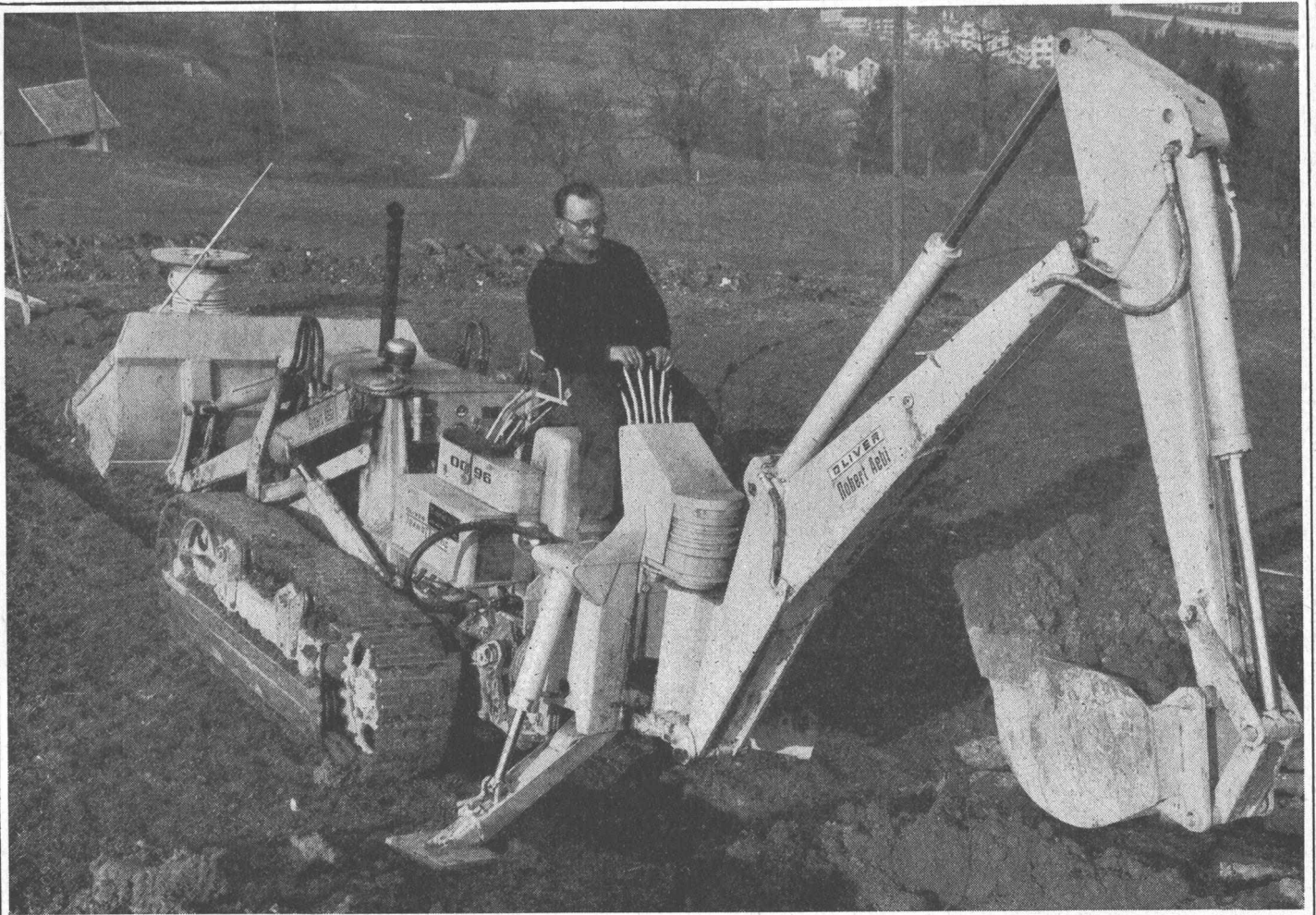
Vor mehr als 50 Jahren begannen wir als erste Giesserei in der Schweiz mit der Herstellung von Elektro-Stahlguss. Profitieren Sie von den in diesen Jahren gemachten Erfahrungen. Wir giessen Stücke bis zu 10 To Fertig-Gewicht sei es legiert oder unlegiert. Unsere Fachleute helfen Ihnen gerne bei der Lösung Ihrer Probleme.

OEHLER AARAU

Eisen- und Stahlwerke Oehler & Co. AG.
Aarau Tel. (064) 2 25 22

300 Oliver in der Schweiz

Riz à Porta



Die Ladeschaufel Oliver OC-96 hat sich bei uns gut eingeführt. Jede Woche kommt eine neue Maschine in Betrieb. Der Drehmomentwandler, das hydraulische Wendegetriebe und die unabhängige Kraftübertragung auf jede Raupe haben zu ihrem überraschenden Erfolg beigetragen.

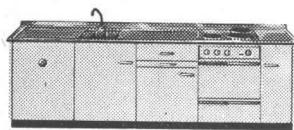
Die OC-96 hat jetzt eine grössere Schaufel von 850 l Inhalt. Oft wird dazu der rasch arbeitende Tieflöffel benötigt. Er wird vollhydraulisch bedient, schwenkt um 200° , gräbt 4,10 m tief und wirft auf 2,90 m Höhe aus. In wenigen Minuten ist er montiert oder abgehängt. Lassen Sie sich die OC-96 auf einer Ihrer Baustellen zeigen.

Zürich Uraniastrasse 31/33 Tel. 051/231750

Robert Aebi^{AG}

dauerhaft

dank sorgfältiger industrieller Fertigung und grosser Erfahrung sind Forster-Küchenkombinationen. Die umfangreiche Auswahl in Spültischen und die vielen Einbauelemente ermöglichen in jedem Falle eine zweckmässige und individuelle Küche zu planen.



forster

Aktiengesellschaft Hermann Forster, Arbon

Neu

INERTOL-POXITAR®

eingetragenes Warenzeichen

**vereinigt die Vorzüge von Teerpech
und Kunststoff**



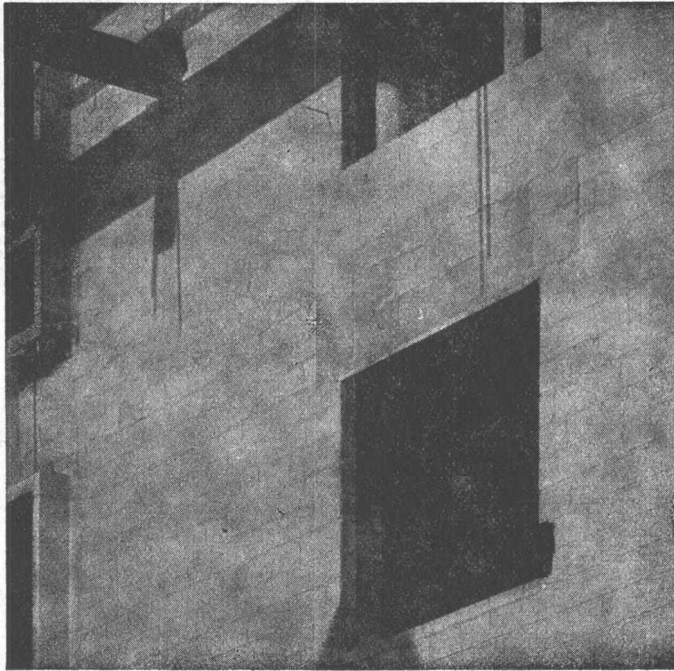
Als Grundlage robuster Schutzanstriche ist Steinkohlen-Teerpech seit Jahrzehnten bekannt und tausendfach bewährt. Ihm gegenüber stehen neuartige Kunststoffe mit oft überraschenden Eigenschaften, die der Anstrichtechnik in neuester Zeit viele zusätzliche Möglichkeiten erschlossen haben. In der mit zielstrebigem wissenschaftlicher Forschungsarbeit zur Reife gebrachten Kombination INERTOL-POXITAR werden die besonderen Vorzüge beider Ausgangsstoffe vereinigt und ergänzt.

Mit INERTOL-POXITAR lassen sich deshalb sehr viele Korrosionsschutz-Aufgaben und Anstrichprobleme besser, leichter und wirtschaftlicher lösen als bisher: Der moderne Anstrich INERTOL-POXITAR ist voll auf die vielfältigen Belange der Praxis abgestimmt!

Legen Sie uns Ihre Anstrichprobleme vor,
wir beraten Sie gerne!

INERTOL AG WINTERTHUR

Tösstalstrasse 62 Telephon (052) 6 74 38

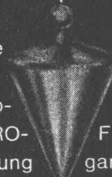


**Der Rohbau
muss die
Grundlage
des
Komforts
enthalten!**

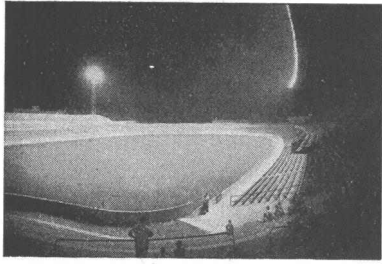


Wo bei Planung und Bauen die wirklich vollwertige ein voller Wohnkomfort durch nichts mehr erreichbar, wenn Sie bauen; fragen Sie nach der Isolierung, ist ein Merkmal hoher Bauqualität. VETROFLEX-Isolierung, fault nicht, zerfällt nicht. VETROFLEX-Isolierung solange das Haus steht.

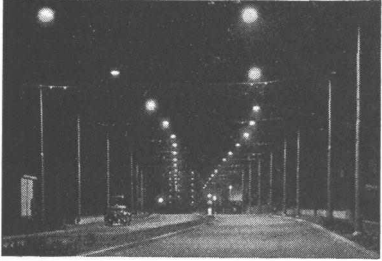
GLASFASERN AG



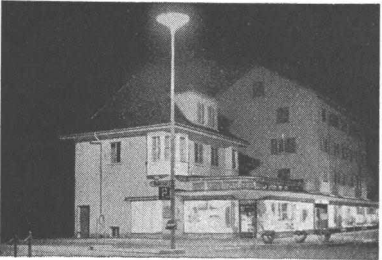
Isolierung vernachlässigt wird, lässt sich sehen. Beachten Sie besonders die Isolierung, wenn Sie mieten! VETROFLEX-FLEX hat hervorragende Isolierwerte, altert garantiert die Grundlage des Komforts solange das Haus steht. Verkaufsbüro Zürich, Telefon 051-27 17 15



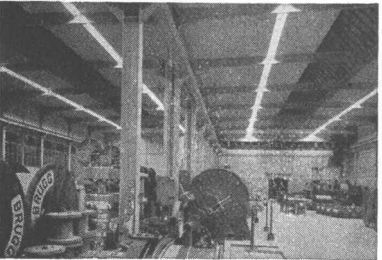
Sportplatzbeleuchtungen



Strassenbeleuchtungen



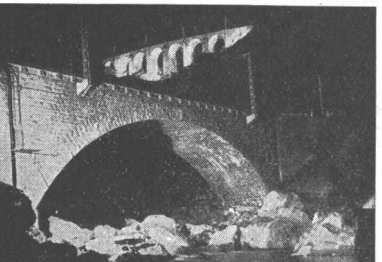
Platzbeleuchtungen



Industriebeleuchtungen



Bureaubeleuchtungen



Anleuchtungen

BAG TURGI

Bronzefabrik AG., Turgi

grau
braun
schwarz



«Eternit»-Wellplatten
in 3 verschiedenen Farben
erleichtern
die Anpassung
der Bedachung
an städtische und
ländliche Umgebung

Eternit AG Niederurnen



**Unverwüstlich
sind**

**Flintkote-
Industrieböden**

Flintkote — der Strapazierbelag für höchste Belastungen in Fabrikationsräumen, SBB-Güterschuppen, PTT-Verladeräumen, Lagerhallen, Werkstätten, Speditionsräumen usw.
Flintkote — fugenlos, fusswarm, schalldämpfend, staubfrei, gleitsicher!

Wanner AG Horgen

RENOLD

der Welt grösster Hersteller
von Präzisionsketten liefert ebenfalls—

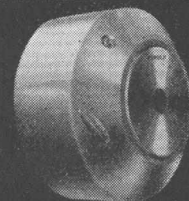
33 KUPPLUNGEN bis zu 1500 ps



MIT GUMMIKREUZ



MIT ELASTISCHER SCHEIBE



KETTENKUPPLUNG

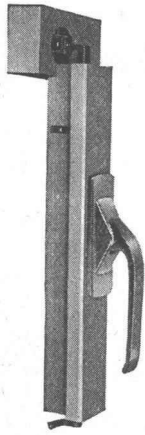
Ab Lager des Vertreters für die Schweiz:

**W. EMIL KUNZ
ZÜRICH 31**

Josefstr. 23 - Tel. (051) 42 74 11



RENOLD CHAINS LIMITED · MANCHESTER
VERTRETUNGEN IN DER GANZEN WELT



Jetzt der neue Fenster-Espagnolette-Verschluss

GEKO

mit der **schraubenlosen** Rosette

Sehr einfache, zuverlässige Konstruktion • Maximale Flügelanpressung mit minimalem Kraftaufwand • Weniger Montagearbeit, keine Schwächung des Holzes • EMPA-geprüft und in der Praxis 100 000fach bewährt • Elegante Griffform — konkurrenzlos im Preis

Verlangen Sie Prospekte oder Muster

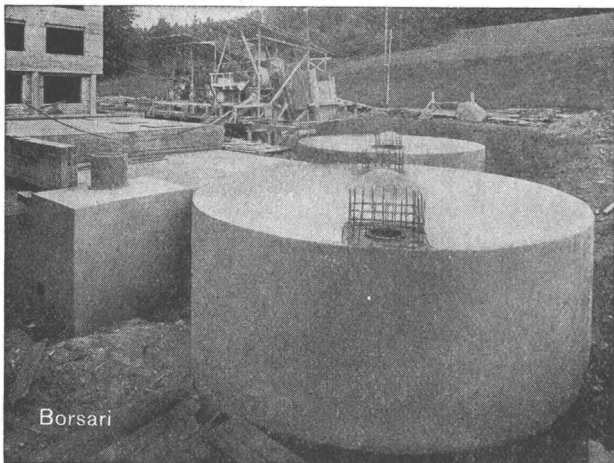
KOCH

Zürich 1/25
(051) 32 43 00

St. Gallen
(071) 24 75 33

Weinfelden
(072) 5 05 33

Bülach
(051) 96 14 19



Borsari

Altersheim Bethesda, Küsnacht ZH, 2 Tanks, total 400 m³ Heizöl

BORSARI **HEIZÖL- u. BENZIN-TANKS**

aus Eisenbeton mit Plattenauskleidung
für jeden Bedarf 50 Jahre Erfahrung

Erstklassige Referenzen

Keine Korrosion

Kein Unterhalt

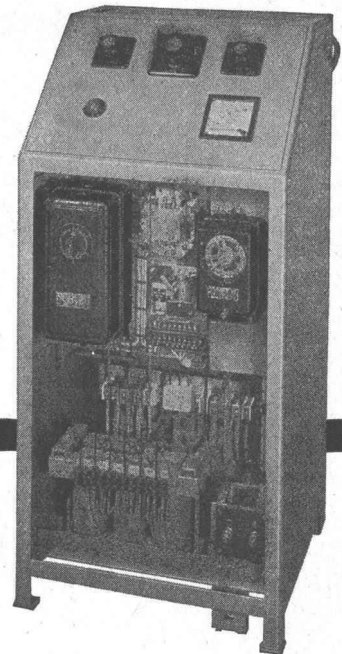
BORSARI & CO., Zollikon - Zürich

Telephon (051) 24 96 18

Gegründet 1873



wartungsfrei
robust
betriebsicher

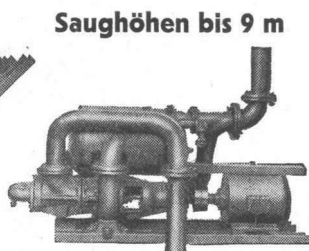
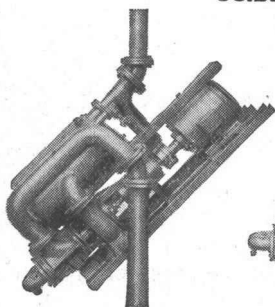
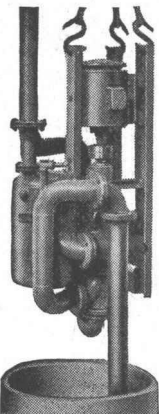


Dreiphasige Ladegleichrichter für Traktionsbatterien

für vollautomatischen Betrieb
mit Röhrengleichrichtern, Selen-
oder Silizium-Elementen

Walter Bertschinger AG | Luzern

Lindenstr. 15, Tel. 041 / 2 75 74



Selbstansaugende, ventillose

Saughöhen bis 9 m

Bau-Pumpen

System Lauchauer

Dasselbe Modell für
vertikale, schräge oder
horizontale Aufstellung

auch mietweise

Gegründet 1871

Maschinenfabrik a. d. Sihl AG. Zürich

Telephon (051) 23 35 14