

Objektyp: **Advertising**

Zeitschrift: **Schweizerische Bauzeitung**

Band (Jahr): **80 (1962)**

Heft 3

PDF erstellt am: **18.09.2024**

Nutzungsbedingungen

Die ETH-Bibliothek ist Anbieterin der digitalisierten Zeitschriften. Sie besitzt keine Urheberrechte an den Inhalten der Zeitschriften. Die Rechte liegen in der Regel bei den Herausgebern. Die auf der Plattform e-periodica veröffentlichten Dokumente stehen für nicht-kommerzielle Zwecke in Lehre und Forschung sowie für die private Nutzung frei zur Verfügung. Einzelne Dateien oder Ausdrucke aus diesem Angebot können zusammen mit diesen Nutzungsbedingungen und den korrekten Herkunftsbezeichnungen weitergegeben werden. Das Veröffentlichen von Bildern in Print- und Online-Publikationen ist nur mit vorheriger Genehmigung der Rechteinhaber erlaubt. Die systematische Speicherung von Teilen des elektronischen Angebots auf anderen Servern bedarf ebenfalls des schriftlichen Einverständnisses der Rechteinhaber.

Haftungsausschluss

Alle Angaben erfolgen ohne Gewähr für Vollständigkeit oder Richtigkeit. Es wird keine Haftung übernommen für Schäden durch die Verwendung von Informationen aus diesem Online-Angebot oder durch das Fehlen von Informationen. Dies gilt auch für Inhalte Dritter, die über dieses Angebot zugänglich sind.

SCHWEIZERISCHE BAUZEITUNG

WOCHENSCHRIFT FÜR ARCHITEKTUR / INGENIEURWESEN / MASCHINENTECHNIK

REVUE POLYTECHNIQUE SUISSE

ORGAN DES S. I. A. SCHWEIZERISCHER INGENIEUR- UND ARCHITEKTEN-VEREIN
UND DER G. E. P. GESELLSCHAFT EHEMAL. STUDIERENDER DER EIDG. TECHN. HOCHSCHULE
GEGRÜNDET 1883 VON ING. A. WALDNER / HERAUSGEGEBEN VON ING. W. JEGHER

SIFRAG

**klimatisiert
jeden
Raum**



SIFRAG, Luft- und Klimatechnik Frei AG

Bern Zürich Basel Lausanne
(031) 66 25 25 (051) 25 15 51 (061) 23 11 42 (021) 23 74 09

Spezialfirma für luft- und klimatechnische Anlagen

Verlag

W. Jegher & A. Ostertag, Dianastrasse 5,
Zürich 2 / Tel. 23 45 07 / Postcheck VIII 6110

Postadresse:

Schweiz. Bauzeitung, Postfach Zürich 39
Bürozeiten: Montag bis Freitag 7—12 Uhr
und 13.45—17.30 Uhr. Samstags geschlossen.

Bezugspreise

Einzelheft Fr. 1.80 — Abonnements:

	12 Monate	6 Monate	3 Monate
Schweiz	70.—	35.—	17.50
Ausland	76.—	38.—	19.—

Für Mitglieder des S. I. A., der GEP und des Schweiz. Technischen Verbandes sowie für Studierende der ETH, der EPUL und vom STV anerkannter Schweiz. Technikums-Schulen ermässigte Preiskategorien nach Tarif.

INHALT

Wettbewerb Landis & Gyr für die Ueberbauung im Friedbach, Zug . . .	35*
Die Freitrahlturbinen des Kraftwerks Sedrun	45*
Die Narrowsbrücke in New York. Von U. Widmer	48*
Schweiz. Schiffs-Fragen. Von W. Jegher	49*

Mitteilungen

Wissenschaftl. Gesellschaft für Luftfahrt. Europäische Föderation Korrosion	50
Schweissgerechtes Konstruieren. Deckenauftraggerät f. Leim. Schweiz. Patent-, Muster- und Modellblatt. Fotobeschichtete Aluminiumplatten. Auszeichnung guter Bauten durch die Stadt Zürich. Schweiz. Bauzeitung. Persönliches	51

Buchbesprechungen

Regierungsetat des Kts. Zürich. Neuerscheinung	51
--	----

Nekrologe

Hartmann Koechlin. René Neeser. Max Koenig. Hermann Müller	51
--	----

Wettbewerbe

Ecole, locaux de loisirs et parc public à Bellevaux-dessus, Lausanne. Römischkatholische Kirche in Muttenz	51
--	----

Mitteilungen aus dem S. I. A.

St. Galler Ingenieur- und Architekten-Verein. Der Architekt als Weltplaner. Operationen mit Stoffübergang	52
---	----

BSA/SIA Zentralstelle für Baurationalisierung

Die S. I. A.-Umfrage über die Verwendung von elektronischen Rechenautomaten im Ingenieurwesen	52
Vortragskalender	52

Vadina

isolierte Kupferrohre

für Heiss- und Kaltwasser-Installationen

Vadina-Plast

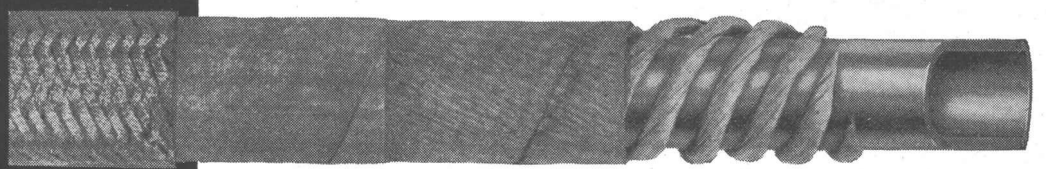


weich in Ringen, in den Dimensionen:

6/8 8/10 10/12 12/14 15/17 19/22 25/28 mm

Schweizerprodukt mit Plastikisolation

Vadina



Dieses altbewährte Schweizerfabrikat ist lieferbar in den Dimensionen:

6/8 8/10 10/12 12/14 15/17 19/22 25/28 mm
1/8" 1/4" 3/8" 1/2" 5/8" 3/4" 1"

in den Ausführungen:

weich in Ringen / halbhart in Stangen nicht kalibriert / kalibriert

Schweizerprodukt mit höchsten Isolierwerten

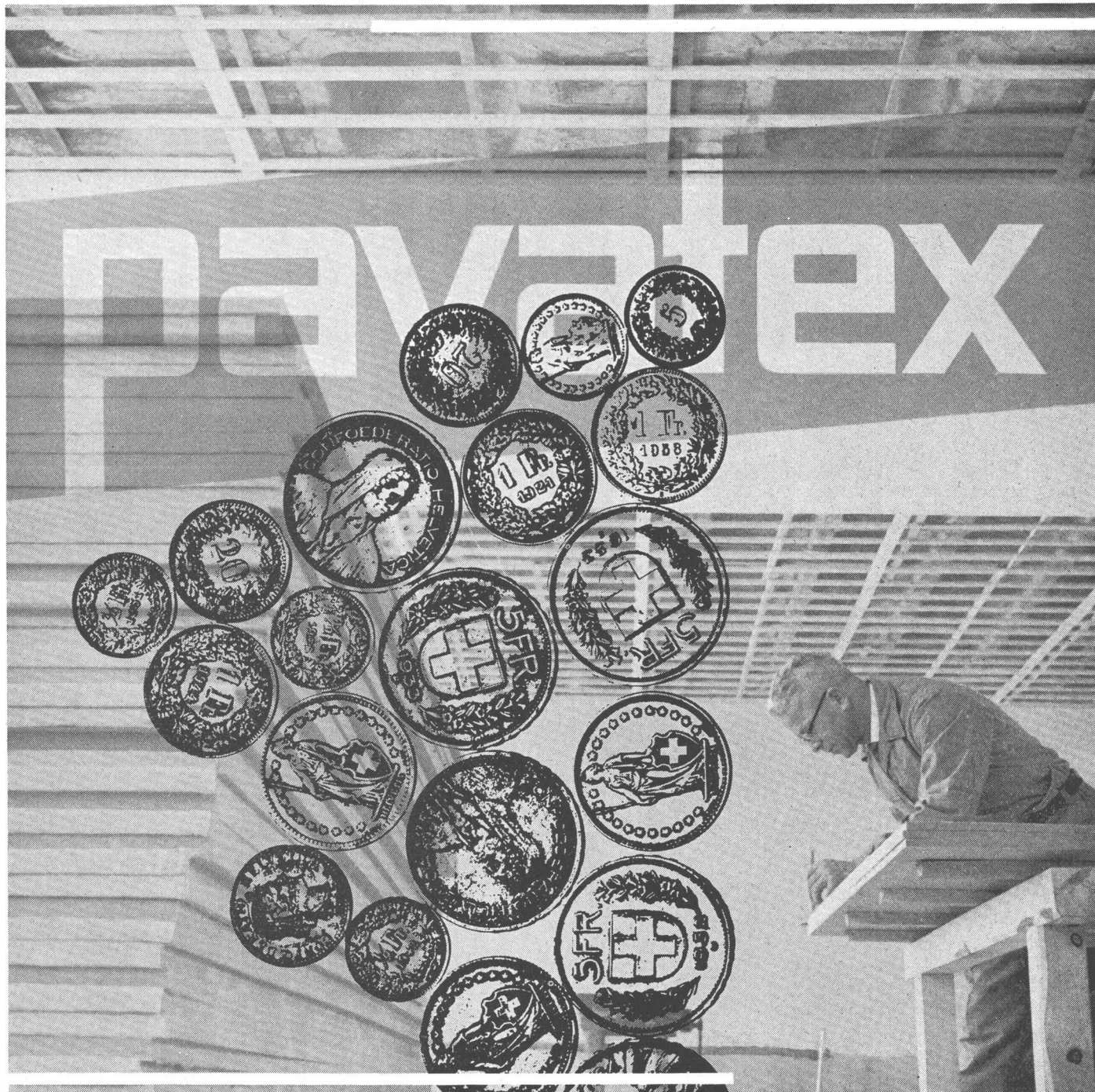
Verkauf durch Eisenhandlungen

Julius Hess & Co Zürich

Bahnhofstrasse 64

Mit was für Materialien bauen Sie? Beton oder Backstein, Kunststoff oder Holz? Dutzende verschiedener Baustoffe müssen Sie in Betracht ziehen, ihre Preise vergleichen und ihre Vor- und Nachteile gegeneinander abwägen. Denn nicht immer ist das Teuerste auch das Beste.

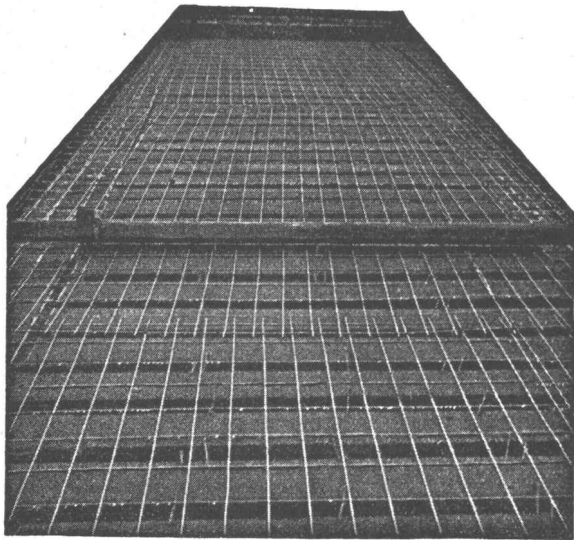
Faktor Materialkosten



Wählen Sie als Architekt und Bauherr gute, preisgünstige Werkstoffe, die ein rationelles Arbeiten ermöglichen. Verwenden Sie für den Innenausbau Pavatex*-Holzfaserplatten und Durolux*-Decorplatten. Beide Sorten sind von hoher, gleichbleibender Qualität. Die Kostenberechnung wird es Ihnen beweisen: Der Ausbau mit Pavatex macht sich bezahlt! Pavatex AG Jenatschstraße 4, Zürich 2, Tel. 051/23 76 76

* Pavatex und Durolux sind geschützte Markenbezeichnungen

Gut isoliert **besser** gebaut



Je besser die Isolation, umso geringer die Heizkosten. Die Ersparnisse an Heizkosten machen im Laufe der Jahre oft ein Vielfaches dessen aus, was eine gut isolierende Decke mehr kostet. Mit BAUKORK-Isolierdecken – K-Werte zwischen 0,58 und 0,68 – bauen Sie bei Wegfall von Gefällsbeton etc. sogar noch billiger!

Fragen Sie die Spezialisten mit grosser, praktischer Erfahrung.

BAUKORK AG.

Verkaufsbüro Zürich, Seestrasse 247

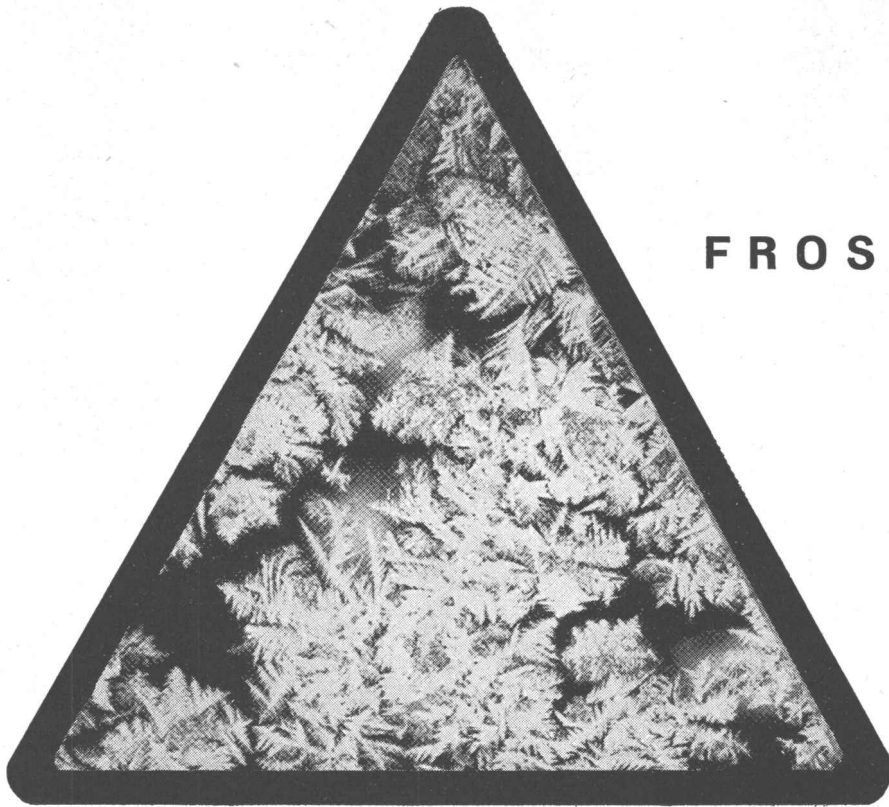
Telephon 051 / 45 70 20 – Werk in Steinhausen/Zug

Leichtmetallfenster Stahlstore



Gebr. Tuchschnid AG Frauenfeld

21



FROSTGEFAHR!

**Kein Unterbruch im Betonieren
mit dem chlorfreien Frostschutzmittel
für armierten Beton**

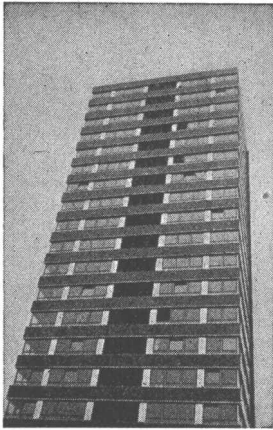
Friolite 00

**Keine Gefährdung der Armierungseisen oder Verankerungen, sondern
rostverhindernd. Gleichzeitig Verarbeitungserleichterung und Qualitäts-
erhöhung. Pulverform. Feste Dosierung (3 % des Z-Gewichtes). Betonie-
ren bis -5°C möglich; keine Zerstörung des Betons beim Durchgefrieren
bei tieferen Temperaturen.**



Kaspar Winkler+Co.

FABRIK FÜR CHEMISCHE BAUSTOFFE - ZÜRICH - (051) 54 77 33
CHUR - ST.GALLEN - LUZERN - BERN - LAUSANNE



Zürich-Hochhaus
in Frankfurt

TEROSTAT

DIE DAUERPLASTISCHE ABDICHTUNG

die dauerplastische Abdichtung für sämtliche Fugen im Bausektor
spritzbar
ungeformt
in Bändern

OWAFLEX

die dauerelastische THIOKOL-Dichtmasse für höhere Ansprüche beim Versiegeln von Dehnungsfugen

Unverbindliche Beratung durch die schweizerische Generalvertretung:

ANDRÉ KOCH ZÜRICH **Idastr. 47**

Bauabteilung

Tel. (051) 27 21 30

Blecharbeiten

bis 50 mm Stärke

Behälterbau

Stahltreppen

Schaufensteranlagen

Türen und Tore

GEBR. DEMUTH & CIE. BADEN

Telephon (056) 2 54 44 / 2 59 54

Einbau

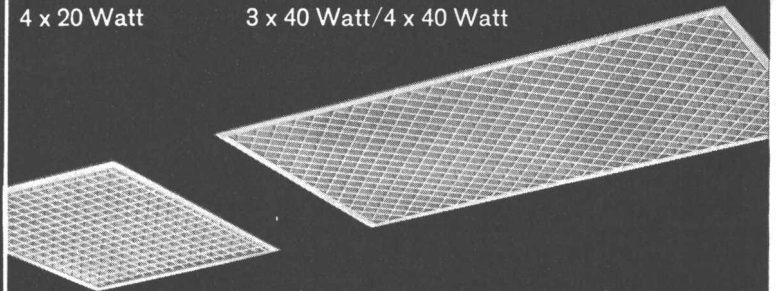
Wir fabrizieren Einbauleuchten für sämtliche Plattendecken-Systeme. Ausführung mit weiss durchscheinendem Raster, deckenbündig, oder mit staubdichter, scharfkantig gebogener Acrylglasabdeckung opal, deckenbündig oder 4 cm vorstehend. Der unauffällige, in den soliden Profilrahmen eingelassene Fluora-Elite-Verschluss gewährleistet ein dauerhaftes, staubdichtes Abschliessen und kann zum Oeffnen, respektive Abklappen der Acrylglaswanne auf einfachste Weise bedient werden.

Fluora Herisau
Spezialfabrik
für
Fluoreszenzleuchten
Tel. 071/5 23 63



4 x 20 Watt

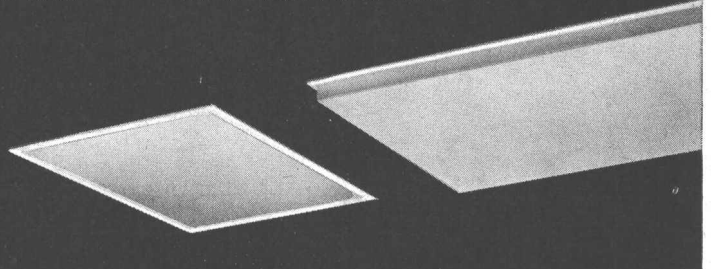
3 x 40 Watt/4 x 40 Watt

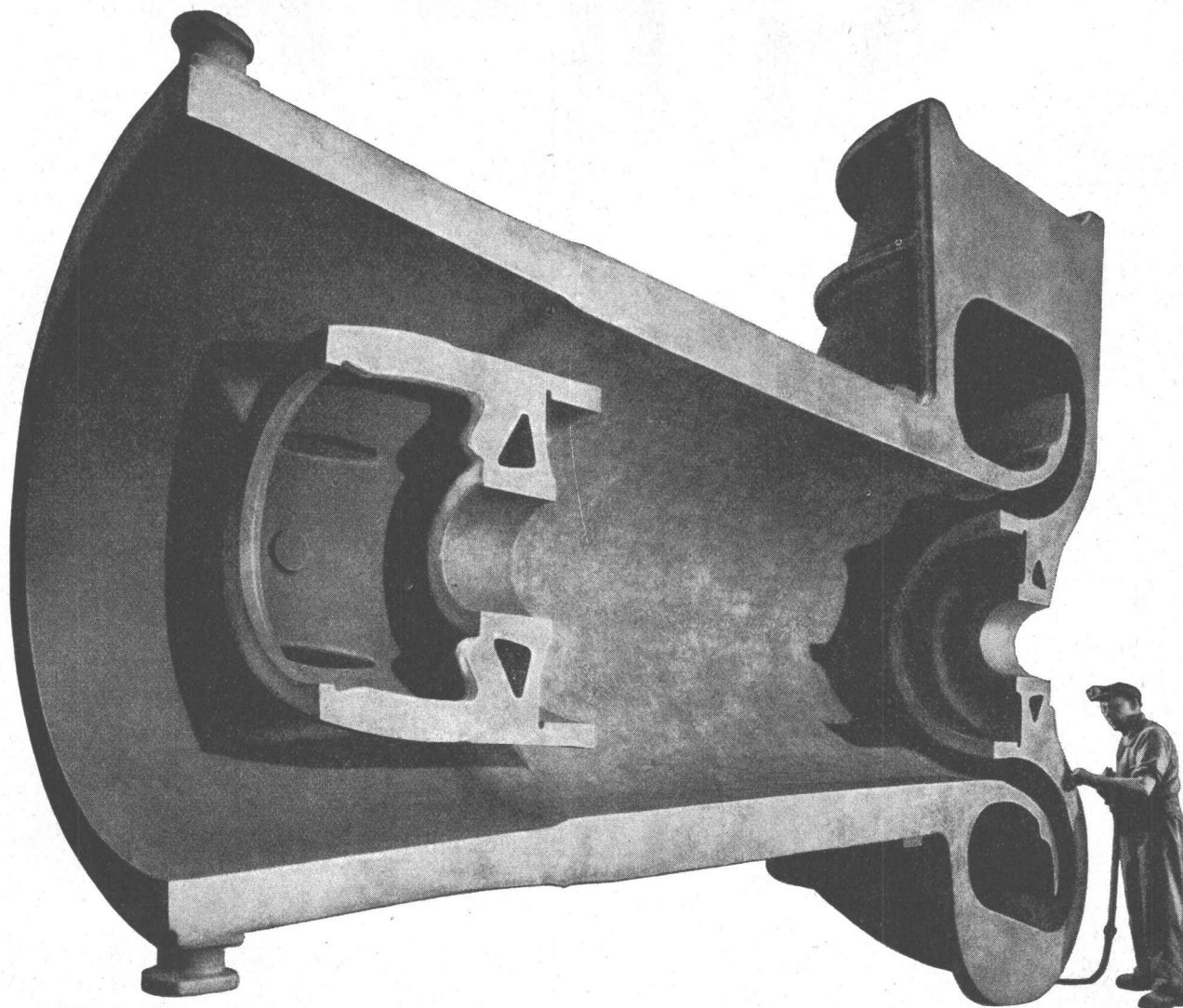


Verlangen Sie
unseren Spezialprospekt
«Norm-Einbauleuchten»

4 x 20 Watt

3 x 40 Watt/4 x 40 Watt





VON ROLL Qualitätsguss

Grauguss für jede Anforderung
aller Dimensionen und Formen
bis zu 50 Tonnen Stückgewicht
Strangguss, Hydraulikguss

Sphäroguss ferritisch und perlitisch

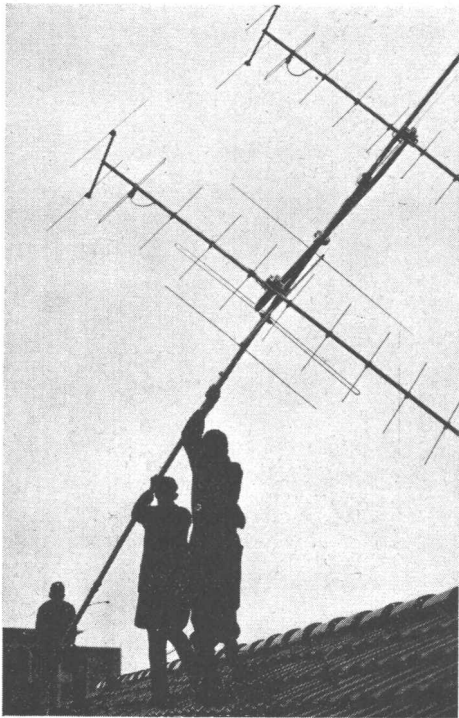
Bronzeguss geschleudert oder in Sand gegossen

Spezial-Legierungen säure-, hitze- und verschleissbeständig
Dauermagnet-Legierungen

Für die richtige Wahl der Werkstoffe
und für alle Fragen auf diesem Gebiet steht Ihnen die Zentralstelle sämtlicher VON ROLL Giessereien
zur Verfügung.

VON ROLL Beratungs- und Koordinationsstelle für Kundenguss
Gerlafingen SO Telefon 065 4 61 31

186-1



Siemens-Fernsehantennen kann man aufstellen und — vergessen.

Mit einer einzigen Siemens-Gemeinschafts-Antennenanlage kann heute selbst für umfangreiche Neu- oder Altsiedlungen der einwandfreie Empfang sämtlicher Wellenbereiche ermöglicht werden.

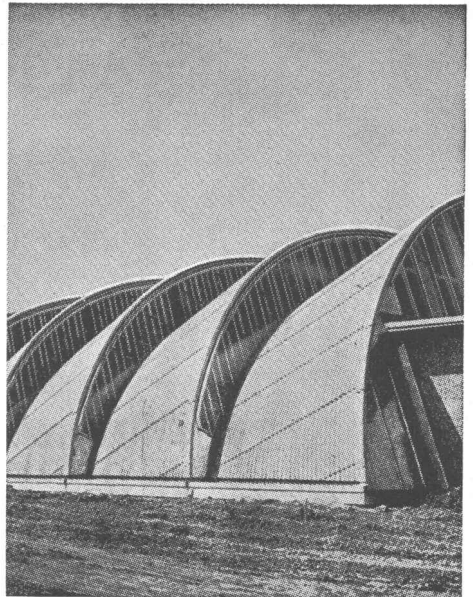
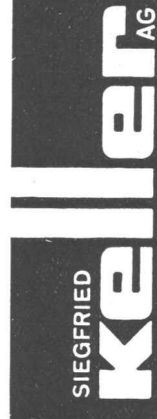
Unsere Spezialisten werden Ihnen gerne die zweckmässigste und preisgünstigste Form der Anlage - also nach Mass - berechnen.

**Siemens
Elektrizitätserzeugnisse AG.**

Zürich, Löwenstrasse 35	Tel. (051) 25 36 00
Bern, Neubrückestrasse 78	Tel. (031) 2 98 97
Lausanne, 1 chemin de Mornex	Tel. (021) 22 06 77
Lugano, Via Trevano 2	Tel. (091) 3 18 71
Basel, Hochstrasse 86	Tel. (061) 34 35 73

TEL. 051/933232

WALLISELLEN-ZH



**Kittlose Glasdächer
System WEMA**

Hofüberdachungen und Vordächer
Shedrinnen

Zähneschleifen an eingesandten Stirn- und Schraubenrädern

Geschliffene Zahnräder
Sauter/Bachmann & Cie.
Zahnräderfabrik
Netstal Gl.

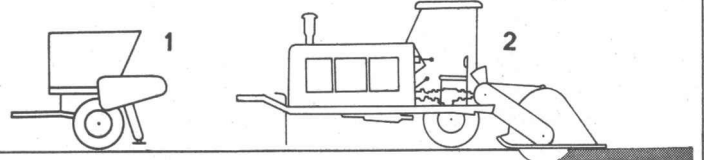
Boden- stabilisierung Ringhoffer

Riz à Porta



Das System Ringhoffer zur Befestigung wenig tragfähiger Lehm-, Kies- oder Sandschichten umfasst:

1) **Bindemittelverteiler Regulus**, mit welchem alle pulverförmigen Zusatzstoffe (Zement, Kalk) - unabhängig von der Geschwindigkeit des Zugfahrzeuges - genau dosiert werden können (5 bis 50 kg/m²). Streubreite bis 2 m, in Abständen von 20 cm reduzierbar.

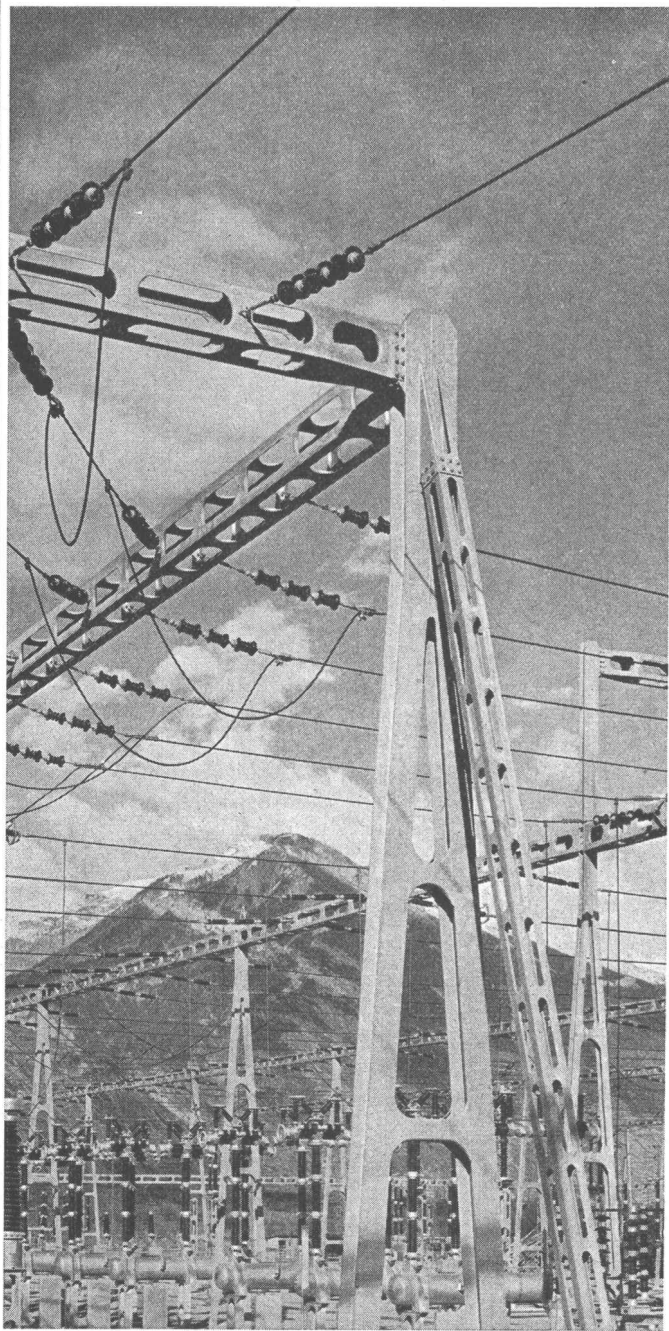


2) **Bodenvermörtelungsmaschine R 100**, die selbst schwere Lehmböden einwandfrei verarbeitet oder Sand/Kiesschichten in ein bis zwei Durchgängen innig mit dem Bindemittel vermischt. Als Anhänger gebaut. 100 PS Deutz-Diesel-Motor. Arbeitsbreite 1,9 m. Mischtiefe bis 27 cm. Beide Maschinen führen wir gerne auf Ihrem Gelände vor; auch Probemiete ist möglich.

Robert Aebi^{AG}

Zürich 1 Uraniastrasse 31-33 Telefon 051/231750

GIOVANOLA

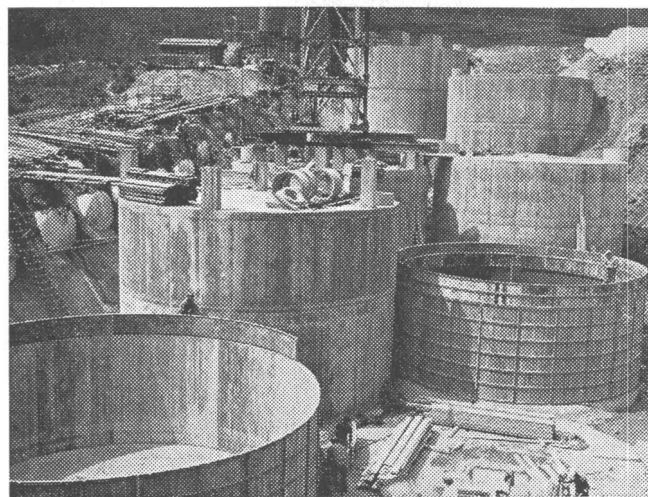


Charpente métallique du poste de couplage 220 kV de Chamoson

CHARPENTES MÉTALLIQUES EN TOUS GENRES

Ponts-routes, ponts de chemins de fer, charpentes pour bâtiments industriels ou locatifs, pylônes pour lignes électriques, téléphériques ou antennes de radio, tours d'éclairage, marquises de gares.

GIOVANOLA FRÈRES S.A.
MONTHÉY-SUISSE



Migrol - 16 Tanks à je 500 000 Liter

Lagertanks bis 1 500 000 Liter Heizöltanks in Beton

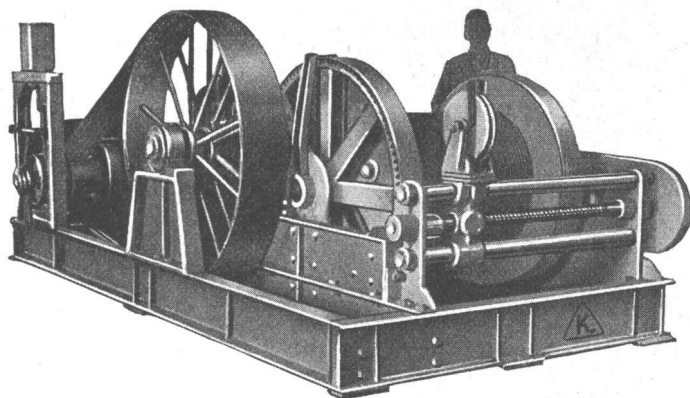
Vorteile: Kein Rosten, keine Unterhaltskosten, unbeschränkte Haltbarkeit. Keine zusätzlichen Nebenkosten. Jegliche Tankform an Ort und Stelle sofort durchführbar.

Innenauskleidung seit 30 Jahren erprobt.

PAUL KAPPELER, ZÜRICH 8
Ingenieurbüro Unternehmung Telephone (051) 34 70 77

SEILWINDEN

für Schrägaufzüge und
Schwerlasttransporte



Type KS 50/80 mit 2 Geschwindigkeiten
Zugkraft 5000 kg, mit elektr. Ausrüstung

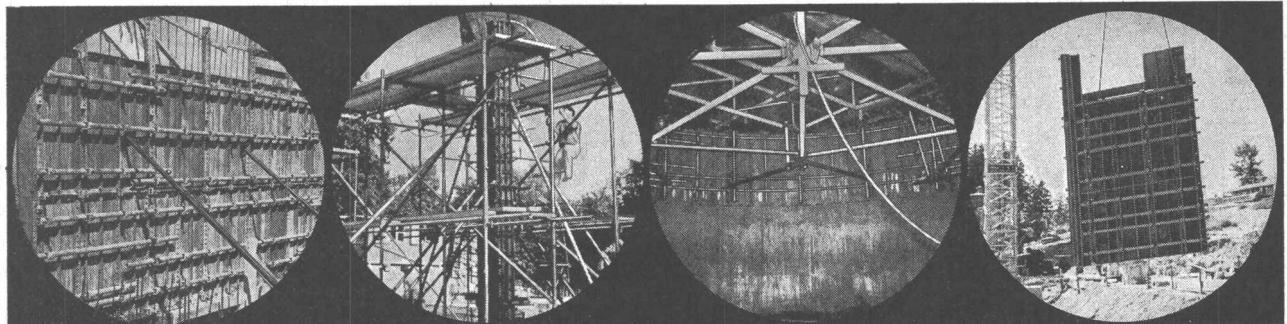
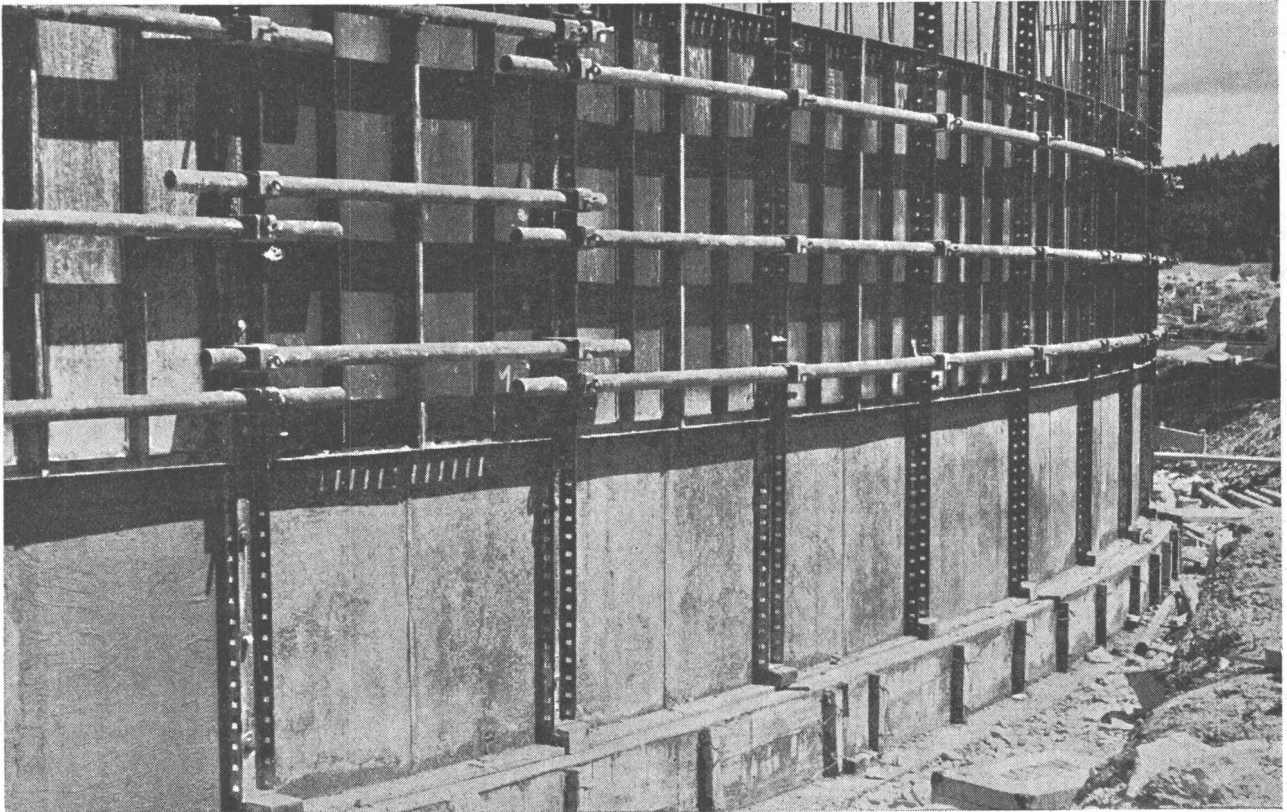
L+E. Küpfer

Maschinenfabrik

Steffisburg

ACROW- Wallform senkt Ihre Schalungskosten

Die ideale Voll-, Kletter- und Gleitschalung. Universell anpassungsfähig für alle Beton-Arbeiten, Mauerformen und Giesshöhen. Robust, maximale Festigkeit. Zuverlässig, genau und schnell. Rasche Amortisation.



Mauerschabung

Säulenschabung

Kreisrunde Gleitschalung

Schnelles Kranversetzen

ACROW
Construvit S. A.
Lyss BE
032/854 05-06

Einrichtungen und
Maschinen zur Rationalisierung
im Bauwesen

Verlangen Sie bitte Prospekte
oder den unverbindlichen
Besuch eines unserer Mitarbeiter

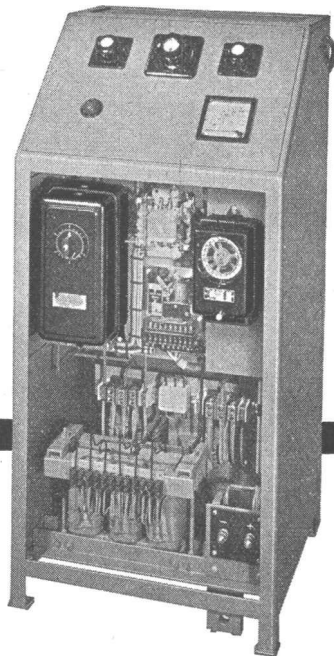
ACROW
CONSTRUVIT S.A.

Kennen Sie alle ACROW-Erzeugnisse?

1. Stahlrohrkonstruktionen für jeden Zweck
2. H-Rahmen-Gerüste
3. Stützungsfreie Dachkonstruktionen, Notdächer, Lagerhallen
4. Teleskop-Deckenschalungsträger
5. Deckenstützen und Grabenspriessen
6. Säulenzwingen
7. Unterzugszwingen
8. Rohrputzmaschinen mit Streichvorrichtung
9. Stahlschalungen System ACROW-Wallform
10. Gleitschalung ACROW-Concretor
11. Schalschienen für Betonstrassen



wartungsfrei
robust
betriebssicher



Dreiphasige Ladegleichrichter für Traktionsbatterien

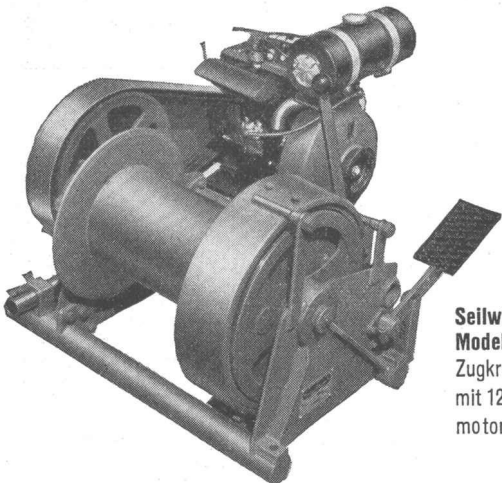
für vollautomatischen Betrieb
mit Röhrengleichrichtern, Selen-
oder Silizium-Elementen

Walter Bertschinger AG | Luzern

Lindenstr. 15, Tel. 041 / 2 75 74

MERK

für Hebezeuge



Seilwinde
Modell PX 12
Zugkraft 1200 kg
mit 12 PS Benzin-
motor.

MERK - Seilwinden

in vielen Ausführungen bis 20000 kg Zug-
kraft für höchste Ansprüche.

Verlangen Sie Offerte über das zweckmäs-
sigste Modell unter Angabe der Betriebsbe-
dingungen.

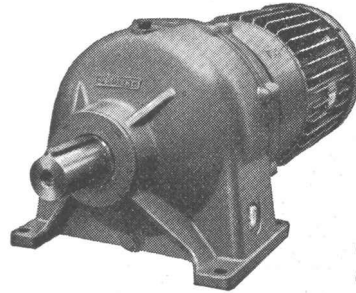
Hans Merk Maschinenfabrik Dietikon/ZH

Telefon 051/889121

KISSLING

Motorgetriebe

weit über
die Schweiz hinaus
bekannt



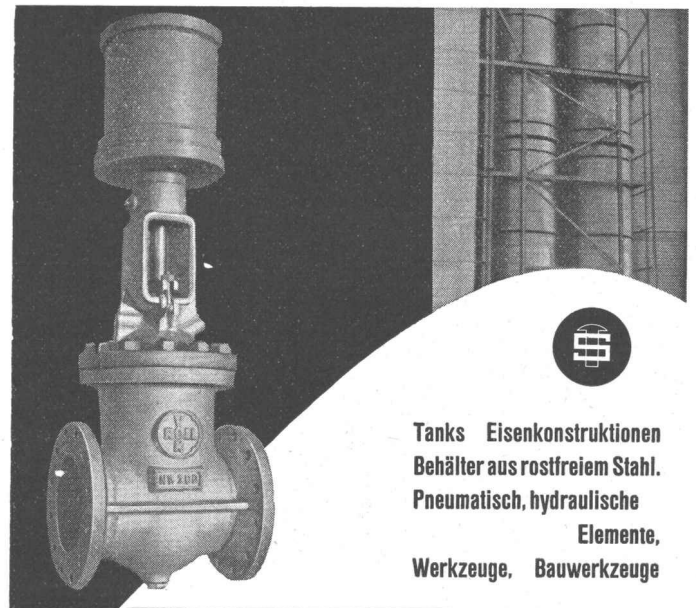
**Wir lösen jedes
Getriebeproblem**

Unsere Getriebe sind:

- formschön
 - niedrig im Preis
 - rasch lieferbar
- Normaldrehzahlen ab
Lager.

Stirnradgetriebe bis 200 PS, Planetengetriebe bis
150 PS, Trommel- u. Schneckengetriebe bis 25 PS,
stufenlose Getriebe bis 8 PS, Spezialgetriebe

**L. Kissling + Co Maschinenfabrik
Zürich-Seebach
Telefon 051/466400**



Tanks Eisenkonstruktionen
Behälter aus rostfreiem Stahl.
Pneumatisch, hydraulische
Elemente,
Werkzeuge, Bauwerkzeuge

**Steinemann
FLAWIL**



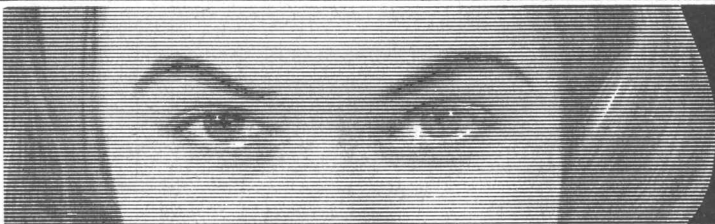
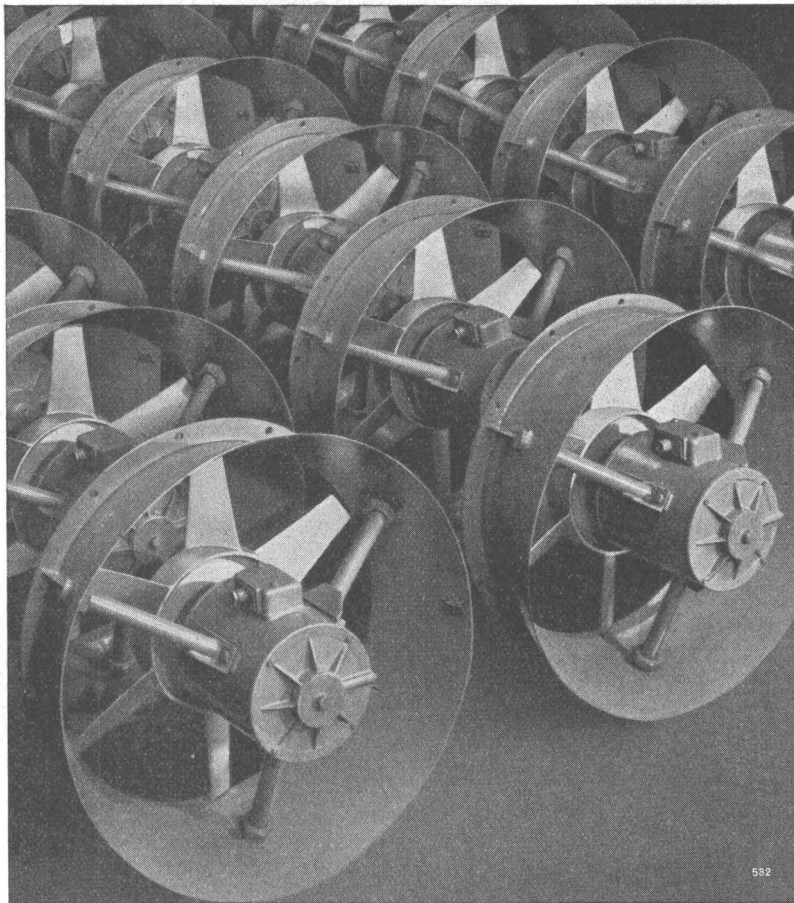
SULZER

Ventilatoren für Lüftungsanlagen

Wir liefern ferner Ventilatoren für alle anderen Zwecke wie z. B.

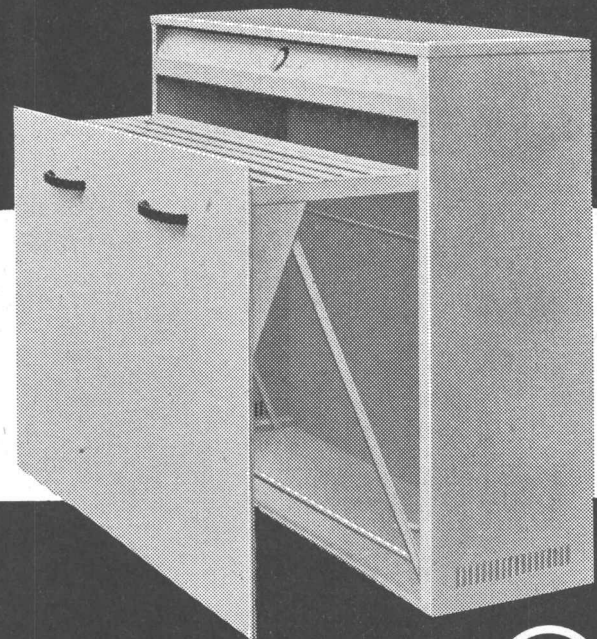
Stollen- und Tunnelventilation
Kesselanlagen usw.

Gebrüder Sulzer
Aktiengesellschaft
Winterthur, Schweiz



In Neubauten wird der Trockenraum überflüssig

dank dem Wäschetrockner Zent-Radical 6; der kostbare Platz kann anderweitig, zum Beispiel für Garagen, verwendet werden. Der Zent-Radical 6 verarbeitet spielend das Fassungsvermögen moderner Waschautomaten: Etwa 12 kg feuchte Wäsche (= 6 kg Trockenwäsche). Trocknungszeit pro Füllung: 20 bis 50 Minuten. Er ist mit einem automatischen Zeitschalter ausgerüstet. Der Zent-Radical 6 ist so dimensioniert, dass ein Leintuch, einmal zusammengelegt, bequem auf einer Stange Platz findet. Er ist die sinnvolle Ergänzung der Waschmaschine und eignet sich für alle Einsatzmöglichkeiten: Ein- und Mehrfamilienhäuser, Hotels, Pensionen, Restaurationsbetriebe, Kinderheime, Arzthäuser und Spitäler. - Verkauf durch Elektro-Installationsgeschäfte. Preis: Fr.1070.- ohne Kabel und Stecker. Der Zent-Radical 6 gehört zu jeder Waschmaschine. Verlangen Sie Prospekte und Auskunft bei Ihrem Installateur oder direkt bei der Zent AG Bern



Zent-Radical 6 Wäschetrockner

Zent AG Bern

Ostermundigen Telefon 031/65 64 11

15/60

SEV-geprüft

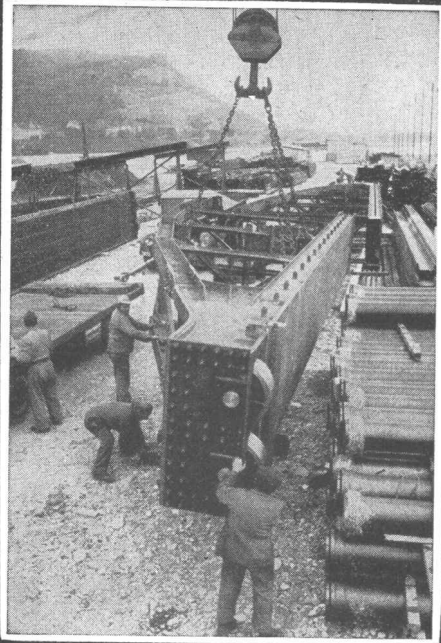


xerofix

Grundierung und Bläueschutz für Fenster und Türen
reduziert Quellen und Schwinden des Holzes

Dr. R. Maag AG Dielsdorf

Tel. 051/94 12 55



PREISWERK & ESSER

Stahlhochbau Schlosserei

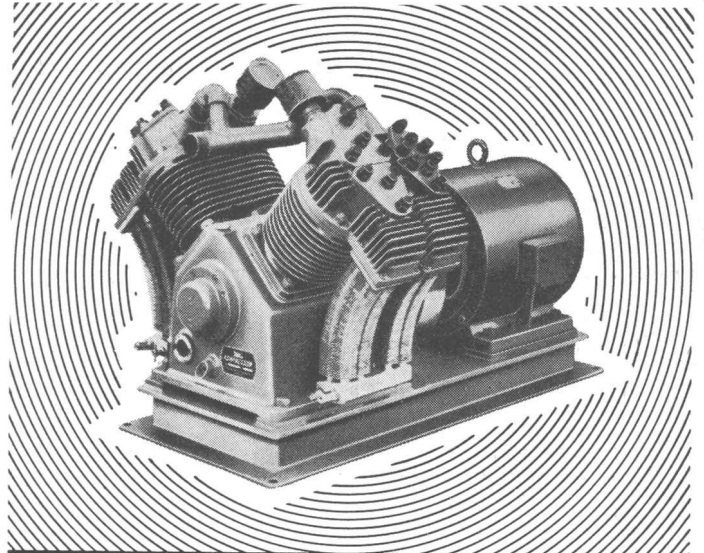
Brückenbau Metallbau

Behälter Silos Ingenieurbureau

Basel

Schönaustr. 10

Tel. (061) 32 46 88



Haug KOMPRESSOREN

VAKUUMPUMPEN LUFTFILTER FÜR JEDEN ZWECK

FRITZ HAUG AG, MASCHINENFABRIK, ST. GALLEN

AUSSTELLUNG UND VORFÜHRUNG BEI

ERNST HAUSAMANN & CO. ZÜRICH 3/45

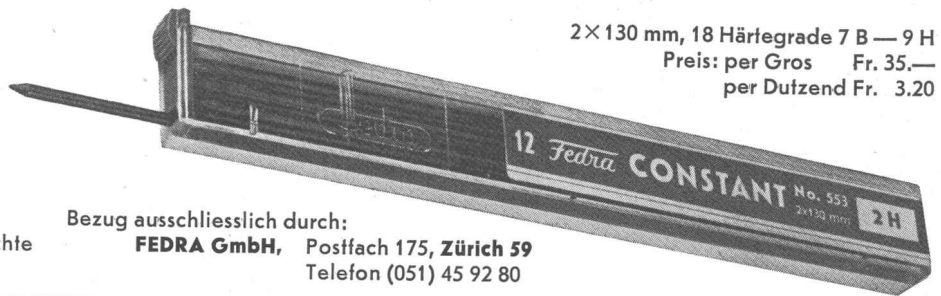
UETLIBERGSTRASSE 15

CONSTANT GRAPHIT-ZEICHENMINEN

hervorragende Deckkraft
zuverlässige Abstufung und Strichdichte
sparsam im Gebrauch

Bezug ausschliesslich durch:

FEDRA GmbH, Postfach 175, Zürich 59
Telefon (051) 45 92 80



2 x 130 mm, 18 Härtegrade 7 B — 9 H

Preis: per Gros Fr. 35.—
per Dutzend Fr. 3.20

FRICK-GLASS A.G.
ZÜRICH-ALTSTETTEN

Tel. (051) 52 51 11

Asphalt-Isolierungen

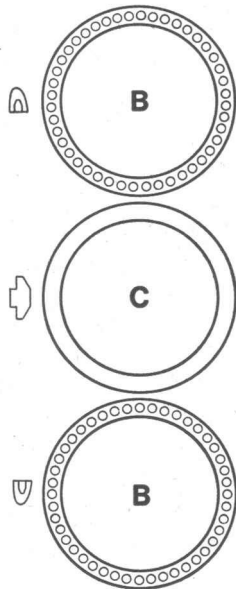
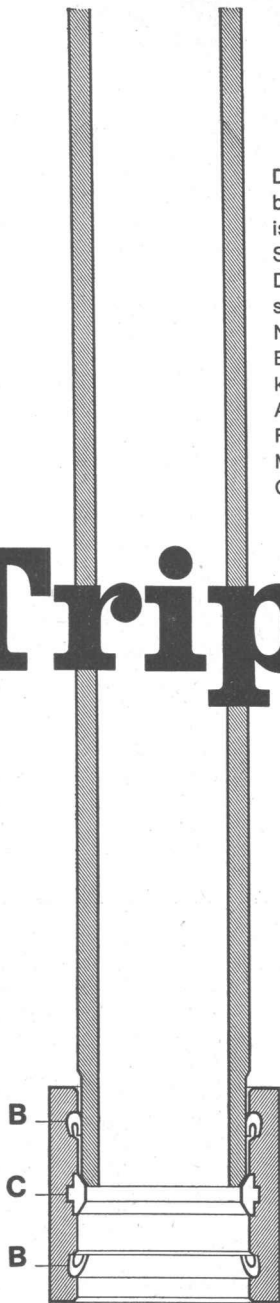
Flachdach-Beläge

Kork-Isolierungen

in zuverlässiger Ausführung

Triplex

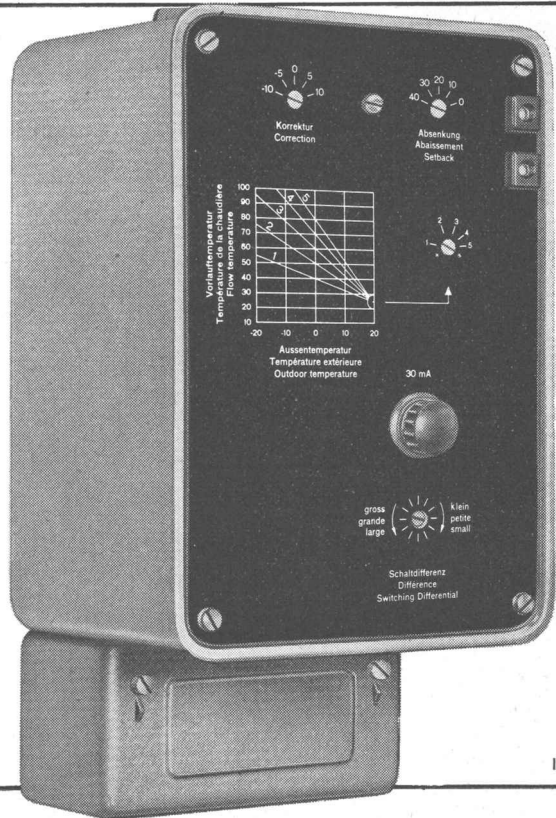
Die neue **Triplex-Kupplung** besteht aus Asbestzement und ist eine Weiterentwicklung der Simplex-Kupplung. Bei gleicher Dichtigkeit der Verbindung bietet sie folgende Vorteile:
 Noch raschere Montage!
 Bei Röhren bis zu 300 mm werden keine Spezialwerkzeuge benötigt.
 Anwendbar auch bei Bogen und Formstücken.
 Montage kann auch im nassen Graben ausgeführt werden.



Montage:
 Der Ring **C** wird in die Mittelrinne der Kupplung eingelegt und dient als Anschlag für die Rohrenden. Die Lochringe **B** haben in den äusseren Rillen zu liegen und dienen zur Dichtung. Durch den Wasserdruck dringt das Wasser in die Vertiefungen und presst den Gummiring an das Rohr und die Triplex-Kupplung. Je stärker der Wasserdruck, desto größer die Dichtung!

Eternit AG Niederurnen Tel. 058 4 15 55

Equitherm Junior



I 115

Witterungsabhängiger Heizungsregler mit Transistorverstärker

Vereinfachte Ausführung des bekannten Heizungsreglers «Equitherm»; vor allem für kleine und mittlere Anlagen.

Auch bei diesem Modell kann mit Hilfe des beliebigen Equitherm-Diagramms die Anlage leicht dem gewünschten Heizplan angepasst werden.

Typ ERTO 1

Zweipunkt-Regler für Heizungsanlagen mit Ölf Feuerungsautomat

Typ ERTJ 1

Zweilauf-Regler für Heizungsanlagen mit langsamlaufendem Ventil (Laufzeit mindestens 8 Min.)



Fr. Sauter AG, Basel 16

Fabrik elektrischer Apparate

Tel. 061 / 32 44 55 Telex 62260

Technische Büros:


Zürich Tel. 051 / 24 16 98

Bern Tel. 031 / 3 31 55

St. Gallen Tel. 071 / 22 74 94

Genf Tel. 022 / 24 42 48

Lausanne Tel. 021 / 24 30 33



Millimeter-Logarithmen-
Lichtpaus- u. Pauspapiere

ED. AERNI-LEUCH BERN

HEER OLTEN



Fabrik für:
gelochte Bleche
und Streckmetall

062 / 5 66 33

Leistungsfähig • Individuell • Seit 1875



Felma

Patent-Aufzugtreppe

Grösste Vorteile
auf kleinstem Raum

**FELDMANN & CO. * HOLZBAU
LYSS** Telephon (032) 8 41 84 **Kt. BERN**

Union



**Brief- und
Milchkasten
Mauerkassen**

Union-Kassenfabrik AG
Postfach Zürich 40
Telephon (051) 521758

Neue Modelle

Verlangen Sie Prospekt Nr. 49

Ernst URINOIRS



Ohne Wasserspülung
geruchlos

Trockendesinfektions-
verfahren

Einfache Reinigung

F. ERNST, ING. AG. ZÜRICH

Weststr. 50/52 Tel. (051) 33 60 66

Reparieren Sie Ihre **Baumaschinen**
selbst? Wir offerieren für Ihre Re-
paraturwerkstätte



**neue und gebrauchte
Werkzeugmaschinen**

AG. Müller Maschinen, Beckenhofstr. 19, Zürich 6/35,
Tel. (051) 26 46 16/17.

ARCHITEKTUR-MODELLE

aus unserem Atelier präsentieren gut

K. Pfister, Modellbau, Dübendorf

Tel. 051 - 85 60 61 oder 051 - 85 71 29

MAXILON Die gediegenen MAXILON-Möbelstoffe — licht- und mottenecht, nicht
schmutzempfindlich — erhalten Sie in jeder beliebigen Farbe. Verlangen
Sie Muster und Referenzliste beim Hersteller:

STOFFE FÜR POLSTERSTÜHLE

Ein Schweizer Qualitätserzeugnis für höchste Ansprüche, seit 10 Jahren bewährt in Hotels, Restaurants, Tea-Rooms, Büros, Sälen, Sitzungszimmern usw.

SIGG AG ZÜRICH

SUSENBERGSTR. 182 POSTFACH ZÜRICH 44 TEL. 051/28 1977

LINHOF - COLOR

6x9 cm

9x12 cm

die universelle
Kamera für

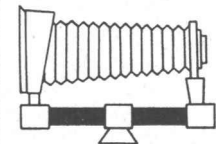
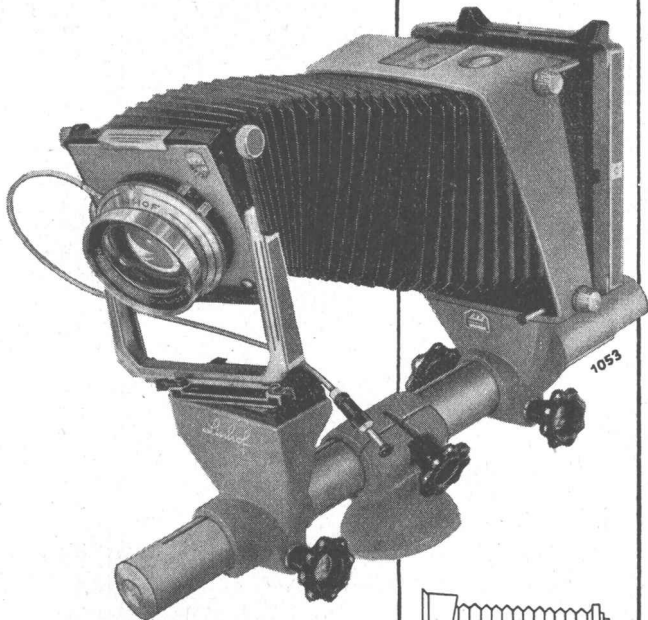
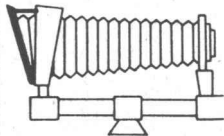
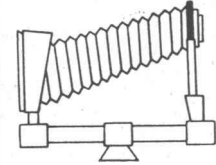
Architektur

Perspektivisch korrekte
Bildwiedergabe

Modellaufnahmen

Makrophotographie

Materialuntersuchungen



Als handliche Kamera auf optischer Bank erschliesst sie mit ihren umfangreichen Verstellmöglichkeiten alle Gebiete der Photographie von Porträts bis zur technischen Aufnahme, vom Architektur-Photo bis zur wissenschaftlichen Makro- und Mikro-Photographie.

Auch für Sie ist die Linhof-Color ein unentbehrliches Instrument. Senden Sie noch heute untenstehenden Gutschein an die Generalvertretung für die Schweiz.

PERROT & BIEL

BON

Ich wünsche (bitte ankreuzen):

- den ausführlichen Prospekt Linhof-Color und Dokumentation über den praktischen Einsatz.
- eine unverbindliche Demonstration (Zeit und Ort wird vorher vereinbart).

Adresse

.....

Vorspann-Stahldraht

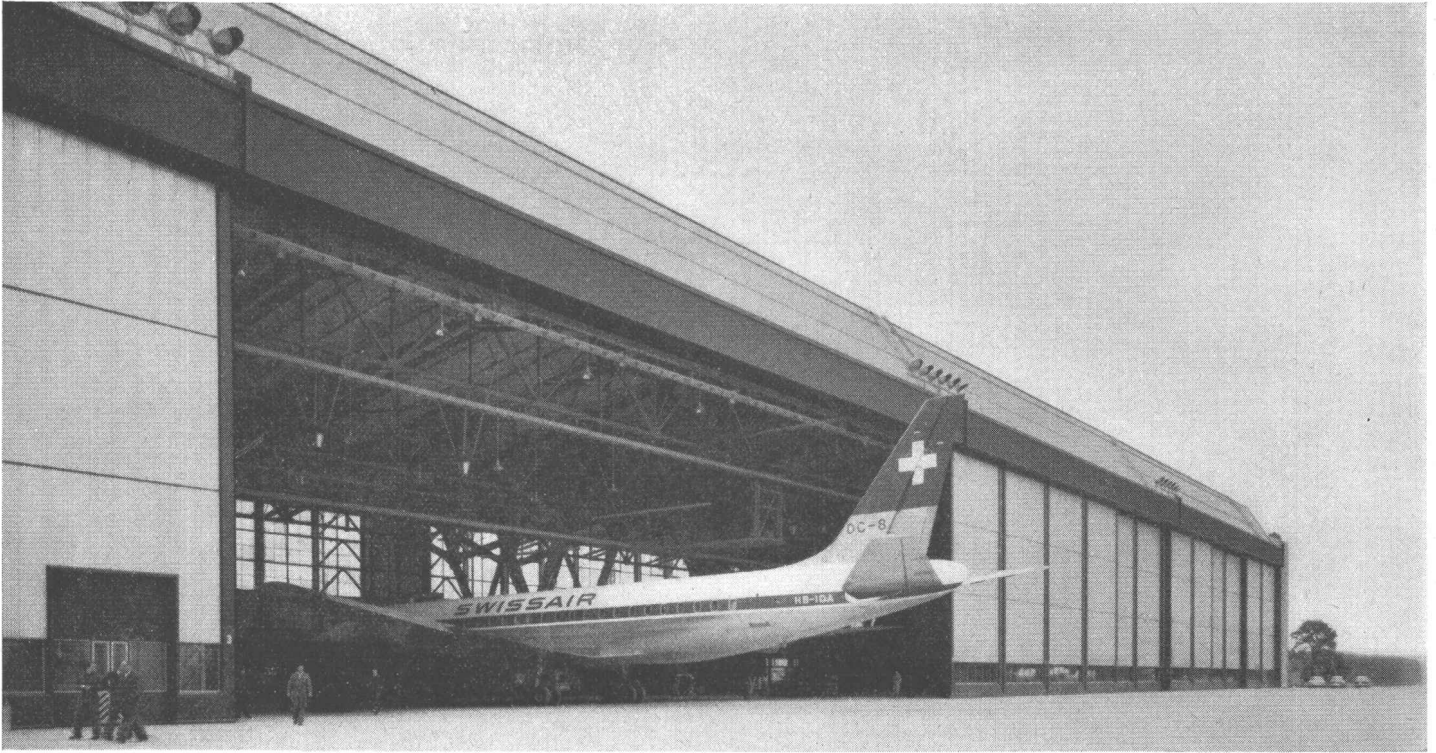
VEREINIGTE DRAHTWERKE A.G. BIEL



TRÉFILERIES RÉUNIES S.A. BIENNE

Fil d'acier pour la précontrainte

Schiebetoranlagen grösster Abmessungen Geilinger & Co. Winterthur

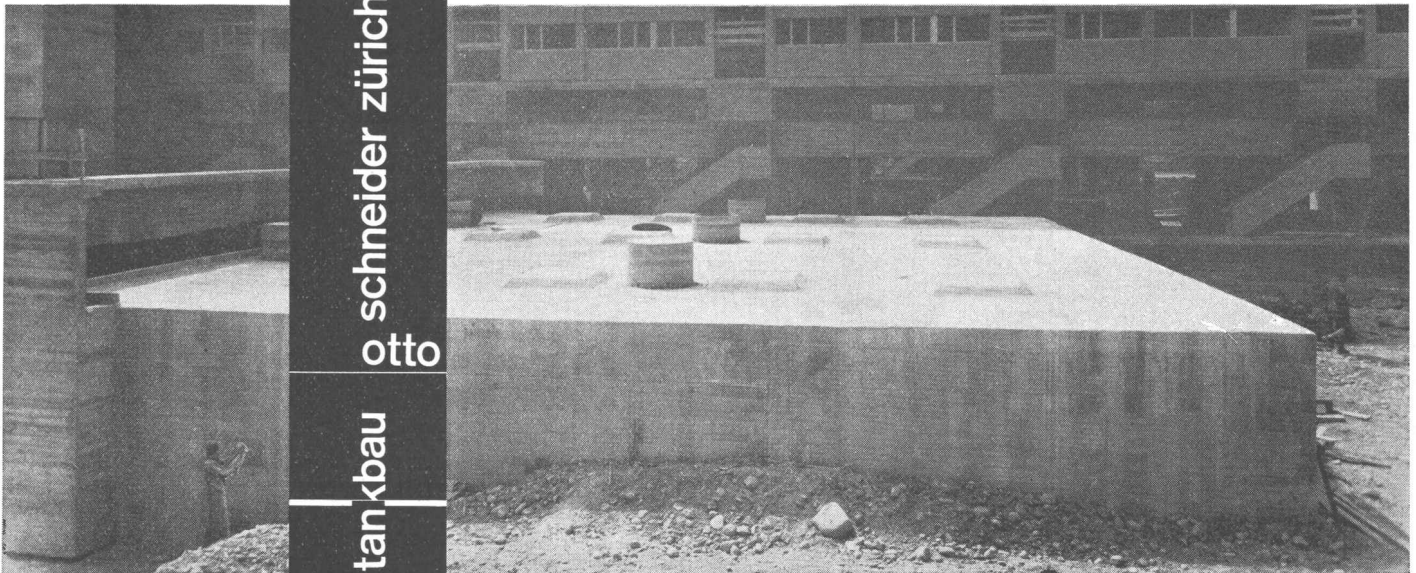


GC 6103

Ausbau Flughafen Kloten 1960 Werfthalle II, Architekten Casetti & Rohrer Zürich



das qualitätszeichen für den guten betontank



OS
 schneider zürich
 otto
 tankbau

frohburgstr. 188 zürich 6

telefon 051 - 26 35 05

1 mill. liter-tank kubische form