

Objektyp: **Advertising**

Zeitschrift: **Schweizerische Bauzeitung**

Band (Jahr): **80 (1962)**

Heft 12

PDF erstellt am: **22.09.2024**

Nutzungsbedingungen

Die ETH-Bibliothek ist Anbieterin der digitalisierten Zeitschriften. Sie besitzt keine Urheberrechte an den Inhalten der Zeitschriften. Die Rechte liegen in der Regel bei den Herausgebern. Die auf der Plattform e-periodica veröffentlichten Dokumente stehen für nicht-kommerzielle Zwecke in Lehre und Forschung sowie für die private Nutzung frei zur Verfügung. Einzelne Dateien oder Ausdrucke aus diesem Angebot können zusammen mit diesen Nutzungsbedingungen und den korrekten Herkunftsbezeichnungen weitergegeben werden. Das Veröffentlichen von Bildern in Print- und Online-Publikationen ist nur mit vorheriger Genehmigung der Rechteinhaber erlaubt. Die systematische Speicherung von Teilen des elektronischen Angebots auf anderen Servern bedarf ebenfalls des schriftlichen Einverständnisses der Rechteinhaber.

Haftungsausschluss

Alle Angaben erfolgen ohne Gewähr für Vollständigkeit oder Richtigkeit. Es wird keine Haftung übernommen für Schäden durch die Verwendung von Informationen aus diesem Online-Angebot oder durch das Fehlen von Informationen. Dies gilt auch für Inhalte Dritter, die über dieses Angebot zugänglich sind.

Ein Dienst der *ETH-Bibliothek*
ETH Zürich, Rämistrasse 101, 8092 Zürich, Schweiz, www.library.ethz.ch

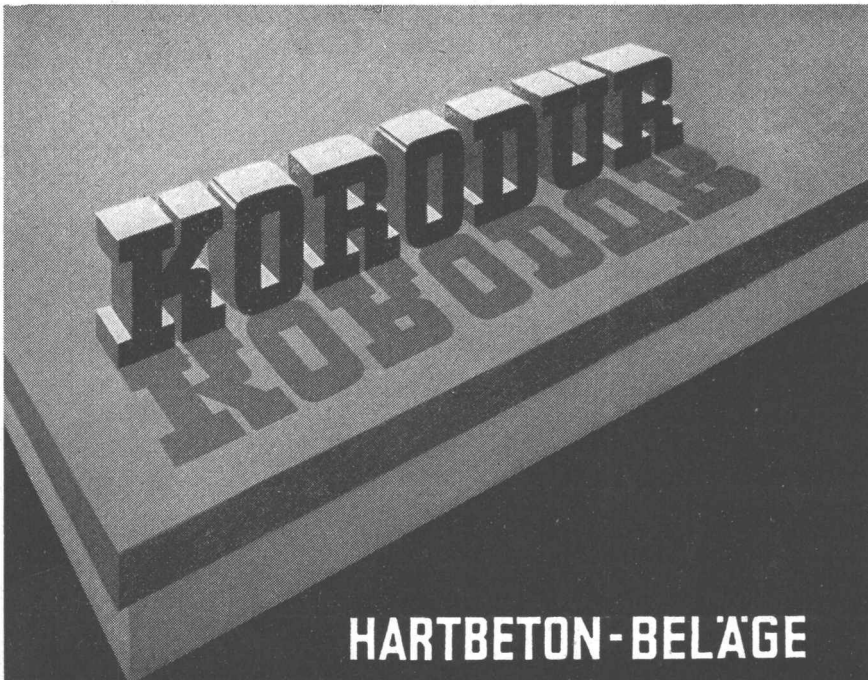
<http://www.e-periodica.ch>

SCHWEIZERISCHE BAUZEITUNG

WOCHENSCHRIFT FÜR ARCHITEKTUR / INGENIEURWESEN / MASCHINENTECHNIK

REVUE POLYTECHNIQUE SUISSE

ORGAN DES S. I. A. SCHWEIZERISCHER INGENIEUR- UND ARCHITEKTEN-VEREIN
UND DER G. E. P. GESELLSCHAFT EHEMAL. STUDIERENDER DER EIDG. TECHN. HOCHSCHULE
GEGRÜNDET 1883 VON ING. A. WALDNER / HERAUSGEGEBEN VON ING. W. JEGHER



HARTBETON-BELÄGE

bewährt in der Schweiz und in aller Welt. EMPA-Untersuchungsbericht Nr. 58 747/2a vom 24. 9. 1960.

Ausführung hochverschleissfester Industrieböden durch die Bauunternehmungen

A. G. Heinrich Hatt-Haller, Zürich
Bärengasse 25, Tel. (051) 23 86 30/39

Ed. Cuénod S. A., Genf
8. Rue des Plantaporréts, Tel. 24 93 24/23

Spalu S. A., Cassarate/Tessin
Palazzo San Giorgio Via Concordia N. 12, Tel. 3 23 21

Verlag

W. Jegher & A. Ostertag, Dianastrasse 5,
Zürich 2 / Tel. 23 45 07 / Postcheck VIII 6110

Bürozeiten: Montag bis Freitag 7—12 Uhr
und 13.45—17.30 Uhr. Samstags geschlossen.

Postadresse:

Schweiz. Bauzeitung, Postfach Zürich 39

Anzeigenverwaltung

Mosse-Annoncen AG., Zürich 1, Limmat-
quai 94 / Tel. 24 26 00 / Postcheck VIII 1027

INHALT

Industrieanlagen Sulzer in Oberwinterthur: Abwärmeverwertung der Giesserei. Von A. Müller und A. Wyler	189*
ASIC und FIDIC	193*
Wirtschaftlicher Blitzschutz von Eisenbetonbauten. Von K. Berger	195*
Verleimte Holzträger für den Dachstuhl der Kirche in Rohr	197*

Mitteilungen

Eidg. Technische Hochschule	197
Wandernder Schürfbagger mit Kübel von 30,5 m ³	198*
«Aluminium Suisse». Persönliches	199

Nekrologe

Juan G. Schildknecht. Emil Jauch	199*
Emil Jakob Ott. Carlo Ghezzi	200

Buchbesprechungen

Messe- und Ausstellungsbauten, von H. Döhmert. Rakennevalinnan usw., von Martti Kukkola. Silos, von M. & A. Reimbert	200
Bogen, von Jan Szymczyk. Normen für die Ausführung von Stahlbauzeichnungen und Materiallisten, vom Schweizer Stahlbauverband. Internationales Jahrbuch für Kartographie, von E. Imhof	201
Materialfluss in Giessereien, von W. Riege. Engineering Drawing and Geometry, by R. P. Hoelscher and C. H. Springer. Das schweizerische Patentrecht, von Dr. Rudolf E. Blum	202
Neuerscheinungen	203

Wettbewerbe

Groupe Paroissial de Saint-Jacques, Chissiez, Lausanne. Erklärung zum Wohnbauprojekt Lochergut. Schulhaus Staudenbühl in Zürich-Seebach Kirche St. Michael Luzern	203
---	-----

Mitteilungen aus dem S. I. A.

Central-Comité des S. I. A.	203
-----------------------------	-----

Ankündigungen

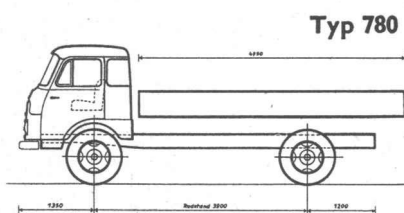
Technikum Winterthur. Technikum Burgdorf. Arbeitskreis Vakuum	203
Fassadendurchfeuchtung. Kurse der Gewerbeschule Zürich. Weiterbildungskurse für höhere Mathematik. Lehrschau Küche und Bad. Nordische Studienreise. Mechanical Handling Exhibition, London. Operations Research. World Conference on Shell Structures. Symposium «Zerkleinern».	204
Vortragskalender	204



immer zuverlässig und robust



In jedem Gelände kommt der STEYR voran



Wir geben Ihnen gerne genaue Unterlagen über die interessantesten STEYR-Diesel-Lastwagen.

Generalvertretung für die ganze Schweiz

ALFAG

Ersatzteillager Service
und modernste Reparaturwerkstätte

Stand No. 236 am 32. internat. Automobil-Salon in Genf

Mit den 10 Vorwärtsgängen, der doppelt unteretzten Hinterachse, mit eingebauter Differenzialsperre ist dieser STEYR-Lastwagen das Fahrzeug für schlammige und schwierige Bodenverhältnisse. Das solide Fahrgestell und die äusserst robuste Rahmenkonstruktion sind für die grössten Anforderungen gebaut. Und zudem ist dieser Allrad-Typ 586 sehr günstig im Preis, wirtschaftlich im Unterhalt und kurzfristig lieferbar.

Aktiengesellschaft für Fahrzeuge
Schlieren-Zürich Bernstrasse 33
Tel. 051 98 61 61 Telegr. Manalfag

⊗

BETONPLAST-K

Zusatzmittel zur Verbesserung von Massengeton
Konstruktions- und Sichtbeton mit nur 0,15%

- Qualitätsprodukte sind rationell

Die Eigenschaften eines guten Betons lassen sich in folgenden Punkten zusammenfassen:

1. gute Verarbeitbarkeit
2. hohe Festigkeit, d. h. möglichst niedriger Wasserzementfaktor
3. gute Dichtigkeit

Diese Anforderungen liessen sich aber bisher ausser bei sehr hohem Zementgehalt nicht gleichzeitig erfüllen. Ein Beton mit guten Festigkeitseigenschaften lässt sich durch Verwendung grosskörniger Zuschläge herstellen, ist aber in der Verarbeitung sehr sperrig, ein leicht verarbeitbarer Beton dagegen mit höherem Sandgehalt benötigt mehr Anmachwasser und hat demzufolge geringere Festigkeit.

Die Mängel des normalen Betons sind allgemein auf einen

Ueberschuss an Anmachwasser

zurückzuführen. Dies bewirkt verringerte Festigkeiten – verminderte Dichtigkeit – erhöhte Entmischbarkeit.

Die Ursache dieser Verschlechterung des Betons liegt in der Ausflockung des Zementes im Anmachwasser. Dadurch entsteht eine Scheidung zwischen Zement und Wasser, indem sich die Zementflocken in den Hohlräumen absetzen und Sedimente bilden, d. h. der Zementkitt ist nicht mehr gleichmässig im Betongefüge verteilt, und das Anmachwasser verdunstet unter Zurücklassung von Grobporen.

Die Verbesserung durch BETONPLAST

wird herbeigeführt durch:

Herabsetzung des Wassergehaltes

indem BETONPLAST eine Verminderung der Oberflächenspannung der Anmachflüssigkeit verursacht. Dies bewirkt weiter:

Vermeidung von Flockenbildung der Zementteilchen

da BETONPLAST einen dispergierenden Einfluss auf den Zement ausübt, d. h. die Zementteilchen bleiben infolge ihrer gleichmässigen Verteilung in der Anmachflüssigkeit suspendiert.

Vermeidung von Schlamm-schichtbildung und Bildung von Trennungsfugen und dadurch Vermeidung undichter Stellen mit wenig Festigkeit, die Ausgangspunkte zu weiteren Zerstörungen an Bauwerken darstellen.

Erhöhung der Festigkeit weil bei Verwendung von BETONPLAST der Wasserzusatz entsprechend vermindert wird.

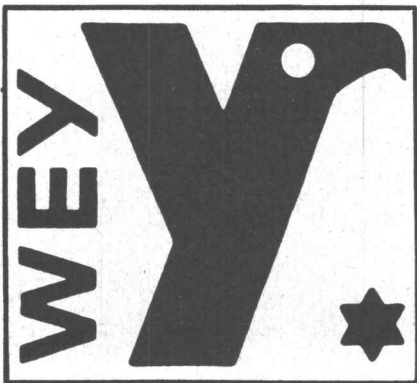
Verlangen Sie Prospekte und Bauplatzberatung:

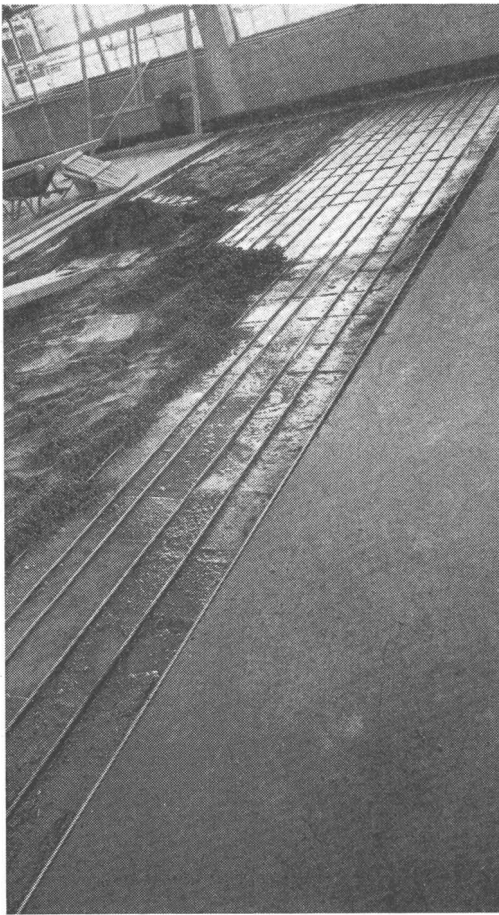
WEY BAUSTOFF-CHEMIE AG ZÜRICH

Ueberlandstrasse 14

Telephon (051) 48 11 42

Telex 53 308





UNI-TUBES BAUROHRE

- Hüllrohre für Vorspannkabel.
- Aussparrohre für Betonbauten.

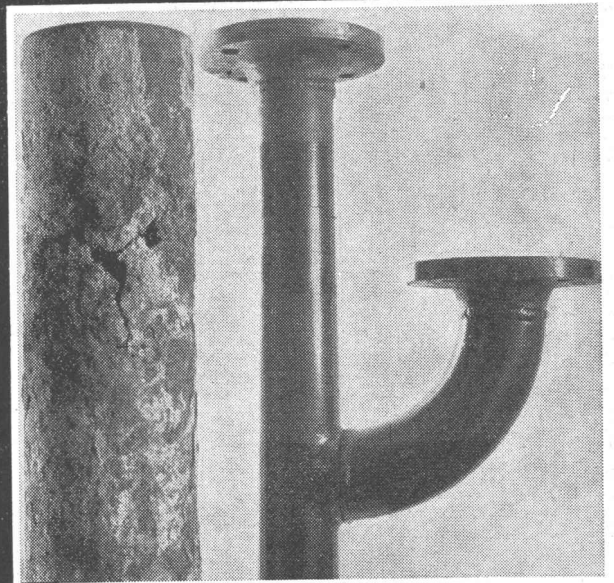
Für den nachträglichen Einzug von elektrischen Kabeln, Wasser- und Pressluftleitungen usw. in Maschinenhallen.

- Trotz minimaler Wandstärke hoher Scheiteldruck.
- Lieferbar in Rollen, oder auf bestimmte Längen zugeschnitten.
- Durchmesser 33—250 mm.



**UNI-TUBES LIMITED
ZÜRICH**

HOHLSTRASSE 475, TELEPHON 52 33 80



Eine Spezialität der CTW:

Der zuverlässige Rostschutz Anstrich

Unsere bituminösen
Emaillit-Rostschutz-Lacke
bekämpfen wirksam die Korrosion, sind
wasserfest und beständig gegen Dämpfe und
Gase neutraler, saurer oder alkalischer
Reaktion.

Der preisgünstige schnelltrocknende
REXITOL Bitumenlack
schützt Konstruktionsteile, Rohrleitungen,
Behälter, Eisen- und Blechwaren usw.
wirksam gegen zerstörende Einflüsse.

REXITOL
wird mit Pinsel oder Pistole aufgetragen.

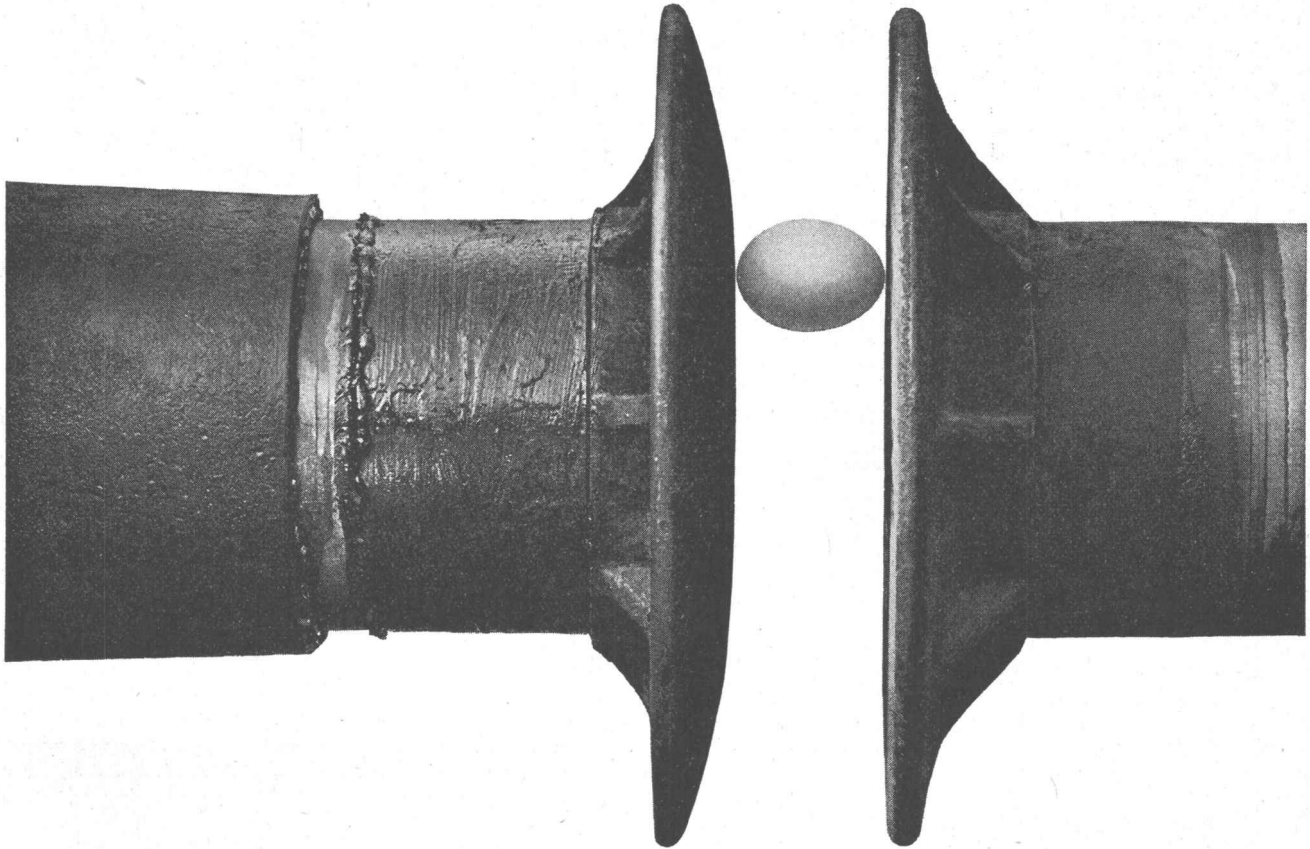
**Unsere Fachleute sind Ihnen bei der
Lösung Ihrer Rostschutz-Probleme gerne
beihilflich.**

Chemisch-Technische Werke AG

Muttenz-Basel
Tel. 061 / 53 20 21

Zürich Bern Luzern
St. Gallen Lausanne Lugano

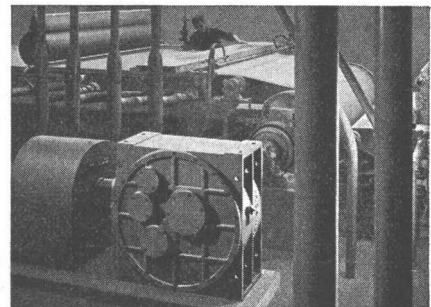




Bedrohung – Erdrückt werden? Durchfallen? – Und beharrlich wachsen die Ansprüche: Besser-präziser-schneller-mehr! Gibt es ein Kolumbus-Ei? ein anpassungsfähiges Getriebe?

VON ROLL Normgetriebe Hansen-Patent

Mit den 8 Getriebegrößen der Hansen-Normung ergeben sich 2320 verschiedene Anwendungsfälle. Diese Vielfalt ermöglicht die individuelle Behandlung und Lösung praktisch aller Antriebsprobleme. Die mit hoher Präzision in Serie hergestellten Einzelteile sind jederzeit austauschbar. Das zuverlässige Funktionieren der robusten Getriebe bewahrt Sie vor Verlusten durch Betriebsausfälle. Kurzfristige Lieferung – Ersatzteile ab Lager. Unsere Beratungsstelle stellt ihre Erfahrungen gerne in Ihre Dienste



VON ROLL
Normgetriebe
in der
Papierindustrie

VON ROLL KLUS SO



Mipolam Kunststoff- Fenster

Mipolam Kunststoff-Fenster VERWO – die moderne Lösung für moderne Bauten. Seit Jahren bewährt und für repräsentatives Bauen begehrt. Die besonderen Vorteile:

- Grosse Stabilität
- keine Malerarbeit
- witterungsbeständig
- Verbundverglasung
- vorzügliche Abdichtung
- gute Wärme-Isolierung
- starke Schalldämpfung
- leucht-echte Farben
- keine Unterhaltskosten
- leichte Reinigung.

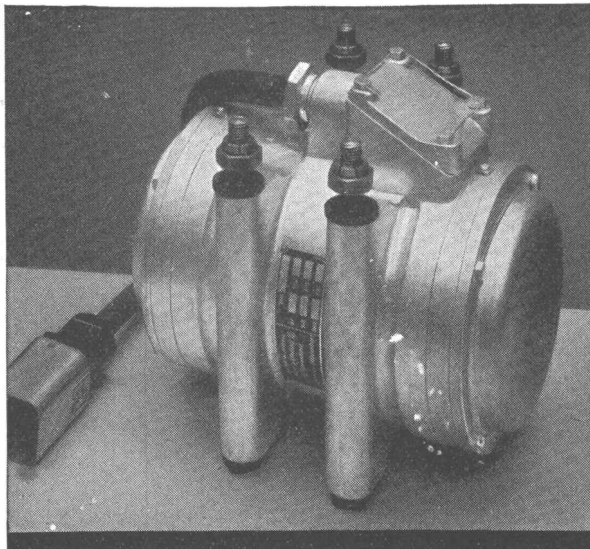
Mipolam Kunststoff-Fenster VERWO – Kunststoffprofile von technisch und ästhetisch vollendeter Form, fugenlos über Vierkant-Stahlrohre gezogen. Für alle Flügeltypen, in verschiedenen Farben, Profilierungen und Dimensionen. Bitte Prospekt verlangen.

VERWO

VERWO A.G. PFÄFFIKON SZ TELEFON 055/54455



Mustermesse: Halle 9, Stand 3280



GW 356

VIBRODYNE

Der unverwüstliche
Elektro-Vibrator
für universellen Gebrauch

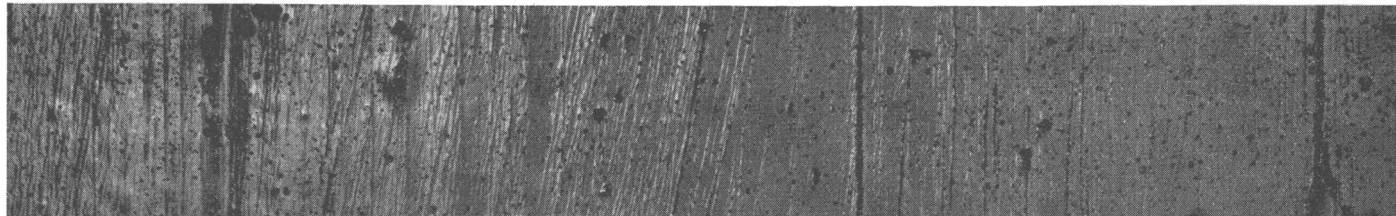
Maschinenfabrik Graber & Wening AG.
Neftenbach (Winterthur) Schweiz

Beton Eisen

aussen innen

oberirdisch unter der Erde unter Wasser

Isolation Schutz



Afratar



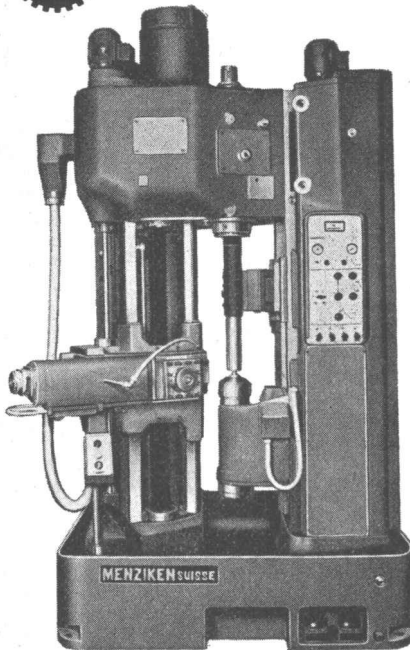
Ob Sie in Beton oder in Eisen konstruieren – als Isolations- und Dauerschutzmittel hilft Ihnen das bewährte Afratar, sei es bei Bauten unter der Erde, im Wasser oder im Freien. Ein zwei- bis dreimaliger Anstrich von Afratar-Fluid schützt und isoliert Beton dauernd und macht Eisenkonstruktionen wetterbeständig. Afratar D erreicht bei einmaligem Anstrich die gleiche Schichtdicke wie ein zweimaliger Anstrich mit üblichem Teerpechlack, es ist unempfindlich gegen chemische Dämpfe und Sonnenbestrahlung. Doch für Trinkwasseranlagen, Futtersilos etc., sowie unter

farbige Überzüge, verwenden Sie Afracel, das ebenfalls als Afracel-Fluid und Afracel dick erhältlich ist. Unsere Spezialisten raten Ihnen gern und zuverlässig.

Chemische Spezialitäten für den Bautenschutz

Siegfried Keller AG

Wallisellen 051/93 32 32



MENZIKEN

Vertikaldrehbank LA 750

Drehdurchmesser 250 mm
Spitzenweite 750 mm
Drehzahlen bis 3500 t/min
Antriebsleistung 30 PS

endlich . . . kleine Serien automatisch
wirtschaftlich bearbeiten!

Umrichten von einem Werkstück auf das andere
sehr einfach dank numerischer Steuerung

Das Arbeitstempo wird durch
die Arbeitsvorbereitung bestimmt
Produktions-Steigerung ohne Personalsorgen

MUBA: Halle 6. Stand 1238

Walter Meier WERKZEUGMASCHINEN *Zürich*
Mühlebachstrasse 11 - 15 Tel. (051) 34 54 00

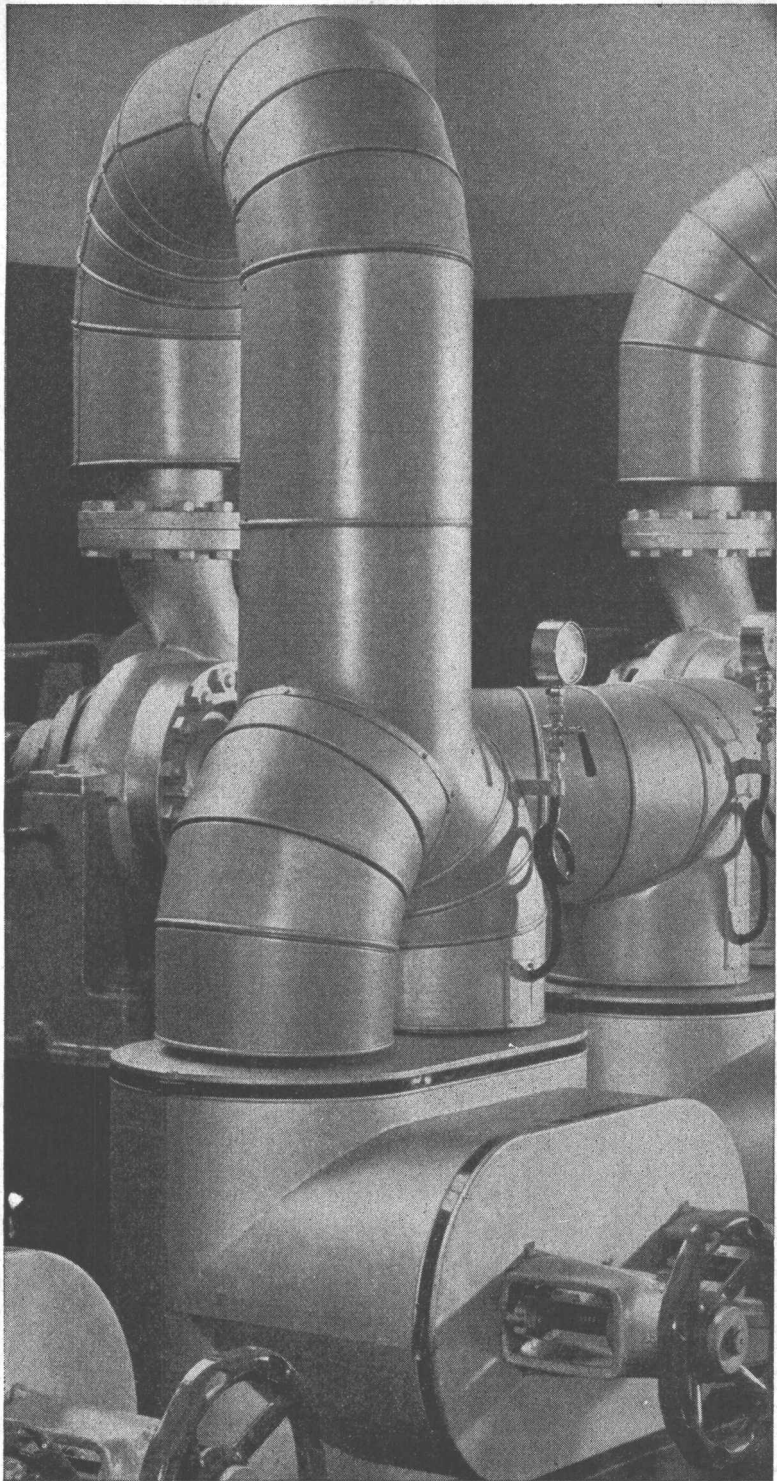
Elektromagnetische Förderrinnen und Entwässerungssiebe

Zur Automatisierung des Betriebes auf Grossbaustellen,
in Kies-, Beton- und Zementwerken durch motorlose,
wartungsfreie und verschleissfeste Vibrationsförder-
geräte mit kontinuierlicher Steuerung der Förder-
leistung. Offene und geschlossene Rinnentypen für
grossen Leistungsbereich.



ELEKTRON AG Zürich 27, Seestrasse 31
Telefon (051) 25 59 10

LS



Die Isolierung

einer Pumpenstation mit Heisswasser-Verteilung, ausgeführt nach den neuesten Erkenntnissen der Isoliertechnik im Stopfverfahren oder Centritex-Mineralwoll-Faserplatten mit Blechabdeckung sowie abnehmbaren Caldo-Kappen an den Armaturen.

schneider+co

AG für Isolierungen und Industriebedarf
Winterthur
Telefon 052 22 022

Basel
Bern
Lausanne



SchenkerStoren

Vitra-Flex

Die bewährte Store für Doppelverglasungsfenster

Beliebige Lamellenverstellung

Grosse Farbwahl

Zuverlässige Getriebebedienung

Storenfabrik

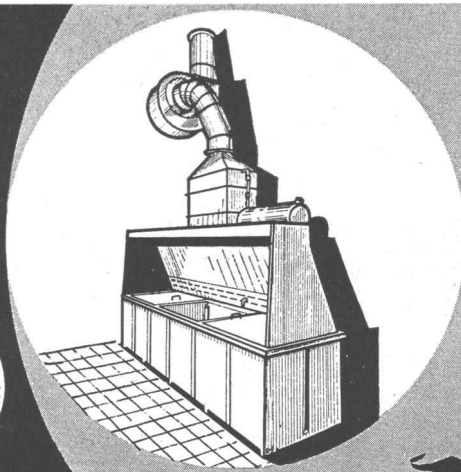
Emil Schenker AG., Schönenwerd

Telephon (064) 3 13 52

Filialen in: Basel, Bern, Genf, Lausanne, Lugano, Luzern, Solothurn, St. Gallen, Winterthur, Zürich

Wenn PVC-Platten, Röhren und Stäbe – dann

WOPAVIN



Worbla-Wopavin bietet Ihnen die beste Gewähr für stets gleichbleibende Qualität. Es ist leicht, gut zu verformen, säurefest, korrosionsbeständig und wird als Halbfabrikat an alle Kunststoff-Verarbeiter geliefert,

in **Platten**, grau, olivgrün, hellgrün, weiss, schwarz, rot, helltransparent,

in **Röhren und Stäben**, Farbe grau.

Eine ausführliche Preisliste und die Broschüren

- **Kunststoffe für Apparatebau, Spenglerei u. Installationen**
- **WOPAVIN-Rohre und Formstücke für Ablaufleitungen**
- **Kunststoffe im Bauwesen** senden wir Ihnen gerne kostenlos zu.

Vertretung von

WOPAVIN-Hart-PVC:

Otto Kuenzi AG

Bern, Laupenstrasse 4
Tel. (031) 3 66 65



Atlas Copco

für Hoch-Tief- und Strassenbau



**Atlas Copco
bietet das umfassendste
Druckluft-Programm**

Atlas Copco ist die bedeutendste Firma der Welt, die ausschliesslich auf die Entwicklung und Herstellung von Kompressoren und Druckluft-Ausrüstungen spezialisiert ist. Tochtergesellschaften und selbständige Vertretungen mit im Werk ausgebildetem Fachpersonal betreiben Verkauf und Service in über 90 Ländern aller Erdteile.

Auf dieser Seite nennen wir einige ATLAS COPCO-Ausrüstungen für Hoch-, Tief- und Strassenbau.

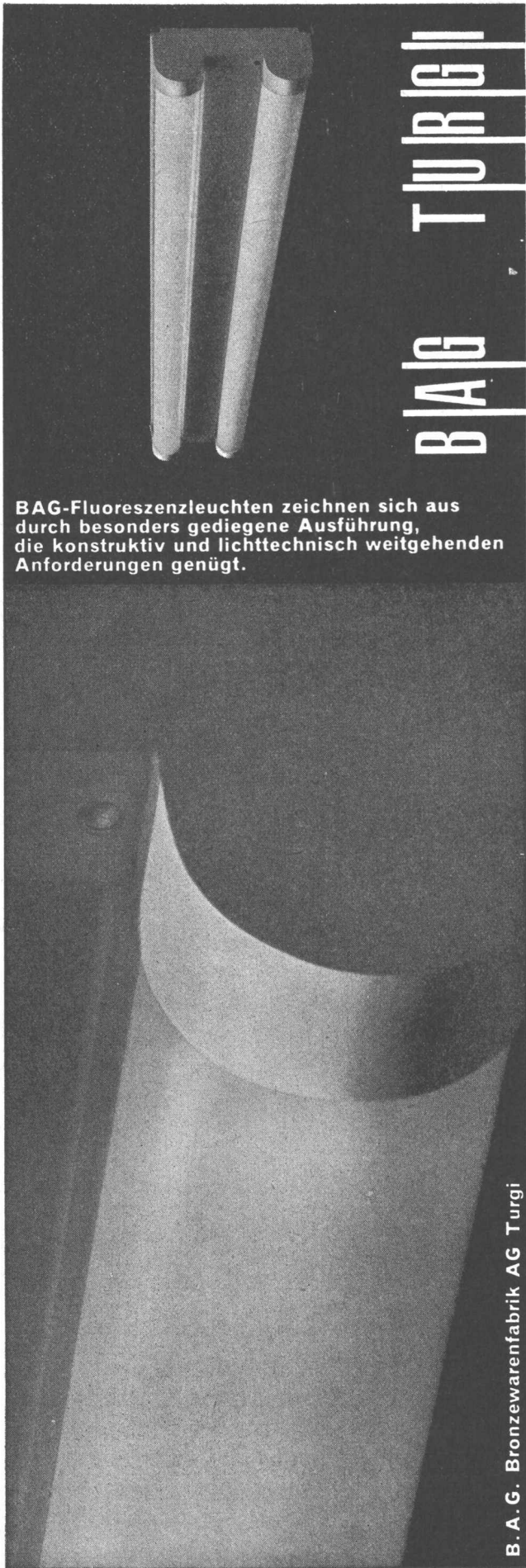
Verkaufsprogramm

Fahrbare Kompressoren von 1 bis 17 m³/min. Aufbrechhämmer, Pickhämmer, Sumpfpumpen, Grabenstampfer, Rammhämmer, Bohr- und Aufbrechhammer COBRA mit Benzinmotor, Dübellochhammer WASP usw.

Verlangen Sie die Prospekte über ATLAS COPCO-Kompressoren und Druckluftausrüstungen. Wirtschaftlich denkende Unternehmer in über 90 Ländern zählen auf das ATLAS COPCO-Druckluftprogramm. Beratung, Verkauf und Service für die Schweiz:

NOTZ

Notz und Co. AG, Biel
Abt. Atlas Copco
Tel. 032/2 55 22

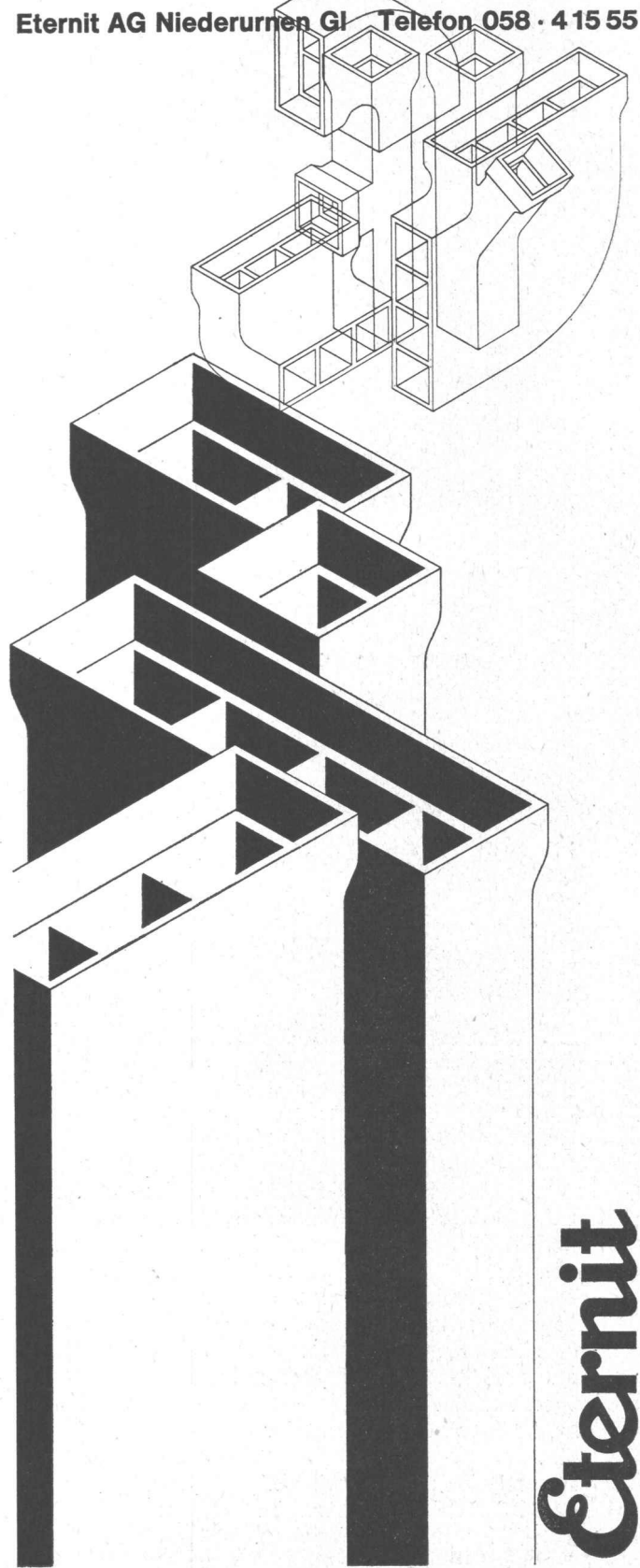


BAG TURGI

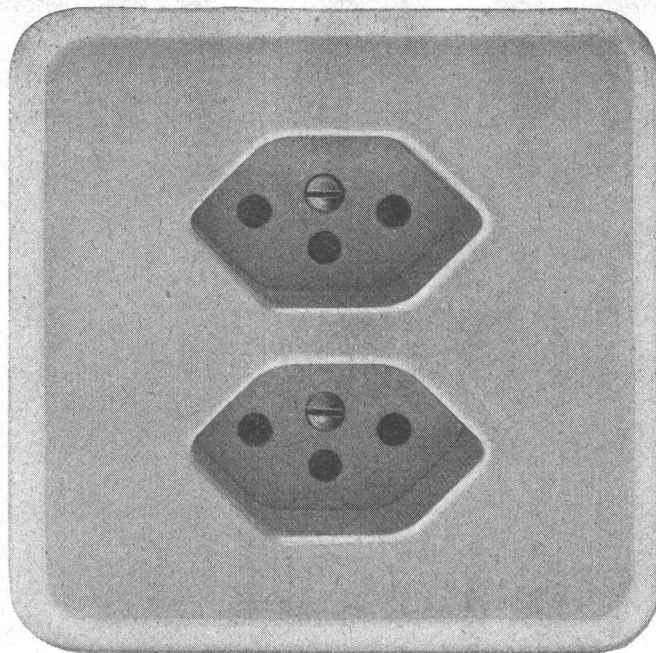
BAG-Fluoreszenzleuchten zeichnen sich aus durch besonders gediegene Ausführung, die konstruktiv und lichttechnisch weitgehenden Anforderungen genügt.

B. A. G. Bronzwarenfabrik AG Turgji

Mehrteilige Eternit-Kanäle für die Zu- und Abluft untereinander angeordneter Bäder und Küchen in Wohnhäusern. Lieferbar in geschosshohen Längen, schallhemmend, innen und aussen glatt. Die engen Muffen erübrigen Dichtungsmaterial. Eternit AG Niederurnen GI - Telefon 058 · 4 15 55



Eternit



Doppel-Steckdose
mit Schutzkontakt, für
Unterputz-Montage

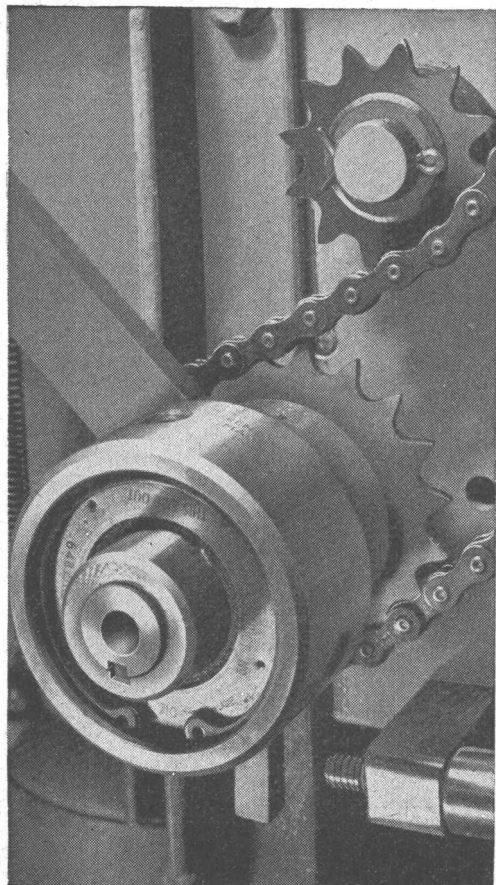
2 P + E, 10 A 250 V

Gr. I Pmi = 86 x 86 mm Nr. 73103 Pmi



Adolf Feller AG Horgen

Diese Steckdosen sind mit
Isolierpresstoff-Abdeckplatten
in den Farben 61 (crème-weiss)
oder 62 (elfenbeinfarbig),
lieferbar.



Verwendet **RENOLD** **SPRAG** KUPPLUNGEN

- FÜR SCHNELLES, GENAUES SCHALTEN
- FÜR STÄNDIGES UEBERHOLEN MIT GERINGEM NACHEILEN
- ALS SOFORTIGE RÜCKLAUFSPERRE

Maschinenkonstrukteure benutzen die grossen Verwendungsmöglichkeiten der Renold Sprag Kupplungen, welche mit einem Maximum von Präzisions-Formkeilen zwischen konzentrischen Laufringen höhere Drehmomente übertragen im Verhältnis zur Grösse und dem Gewicht anderer Kupplungen.

Es gibt keinen toten Gang, da praktisch nirgends mechanisches Spiel vorhanden ist, und für ruhiges, reibungsloses Ueberholen, schnelles, innerhalb feinsten Abstufungen genaues Schalten und als sofortige Rücklaufsperrung ist die Renold Sprag Kupplung unerreichbar.

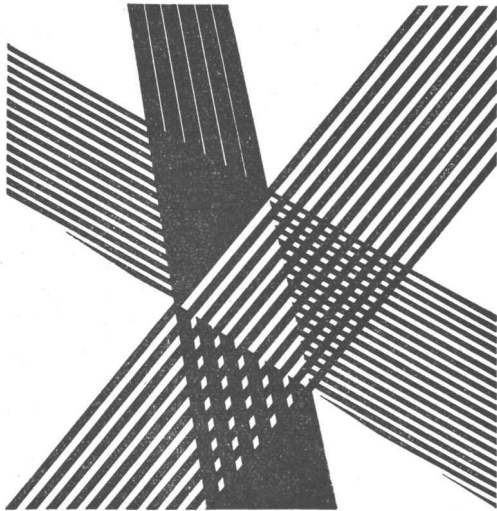
W. EMIL KUNZ
Gotthardstrasse 21 ZÜRICH 27
Tel (051) 27 30 57



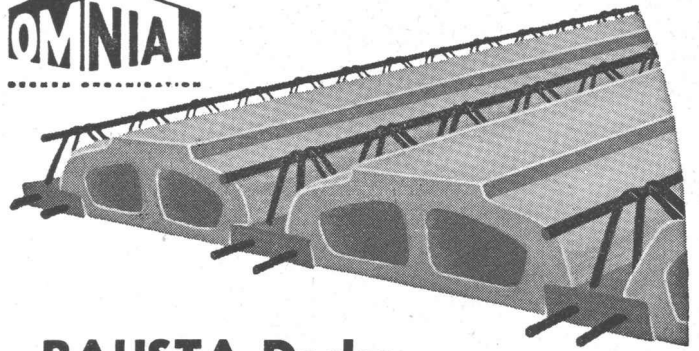
RENOLD CHAINS LIMITED · MANCHESTER
VERTRETUNGEN IN DER GANZEN WELT



**Schweizer
Mustermesse Basel
31. März - 10. April
1962**



In 21 Hallen und 27 Gruppen zeigt die Schweizer Industrie ihre Qualitäts-Erzeugnisse. Tageskarten Fr. 3.- am 4., 5., 6. April ungültig. Besondere Einkäufertage: 4., 5., 6. April. Einfache Bahnбилette für die Rückfahrt gültig.



BAUSTA-Decke + Patent Nr. 342357

Hochwertige und gleichbleibende Qualität der automatisch geschweissten Stahlträger - ausgezeichneter Verbundträger - vielseitiges Anwendungsgebiet - geringes Gewicht - einfache Verlegemethode.

Ein Erzeugnis der internationalen OMNIA-Decken-Organisation mit über 300 Lizenzwerken in Europa und Uebersee.

OMNIA - Decken-Organisation Schweiz:

Zentrale: FISCA AG. Leimenstrasse 76
Basel

Telefon: (061) 24 66 52 und 24 66 53

Lizenzwerke: Baustein- und Betonwarenfabrik AG.,
Spreitenbach AG (051) 88 84 78
Wilhelm Brodtbeck AG., Zementwarenfabrik,
Pratteln BL (061) 81 50 12
Baubedarf und Zementwaren Gustav Hunziker AG.,
Ins-Anel BE (032) 8 32 82
Emile Monney, Matériaux de Construction, Route
de Vernier 133, Genève (022) 34 52 33 / 34 52 34
Procim S. A., Fabrique de Produits en Ciment,
Monthey VS (025) 4 25 97 / 4 27 26

JOSEF MEYER
Rheinfelden · Luzern

Stahlbau
Waggonbau
Kessel- und Apparatebau

Hartpapier-Rohre für Schalungen
und Aussparungen im Beton-Bau.
Durchmesser von 200 — 565 mm.
Längen nach Wunsch.

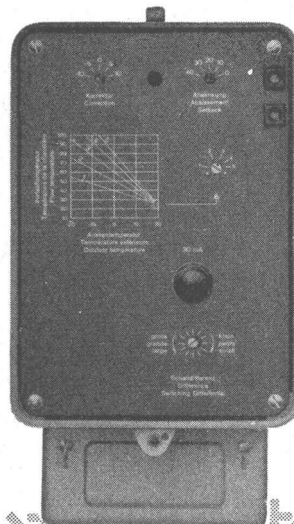


Imprägnieranstalt A. G. Zofingen
Zylinderfassfabrik Tel. 062/8 35 44

Mustermesse Halle 21 Stand No. 6771

Equitherm

Vollautom.Heizungsregeleinrichtungen



Der einfache Heizungs-
regler «**Equitherm Junior**»,
mit Transistorverstärker,
wird vor allem
in kleinen bis mittleren
Heizanlagen verwendet

Zwei Ausführungen sind lieferbar:

Typ ERTO 1
als Zweipunkt-Regler in
Ölfeuerungsanlagen,

Typ ERTJ 1
als Zweilauf-Regler in Heiz-
anlagen mit langsam laufendem
Ventil

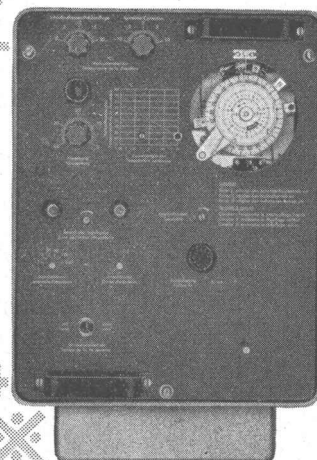
Katalog D2a

Mit Hilfe des übersichtlichen
Zeigerdiagramms kann jede
Equitherm-Anlage dem
gewünschten Heizplan
angepasst werden

Unsere Heizungsregler ermög-
lichen gleichmässige Raum-
temperaturen und eine Reduktion
der Brennstoffkosten um 15-20%

Im elektronischen,
hohempfindlichen Hei-
zungsregler «**Equitherm**»
sind Schaltuhr und
Wählschalter eingebaut.
Die Einrichtung für
Zweipunkt- oder stetige
Regelung
eignet sich für Heiz-
anlagen jeder Grösse

Katalog D2a

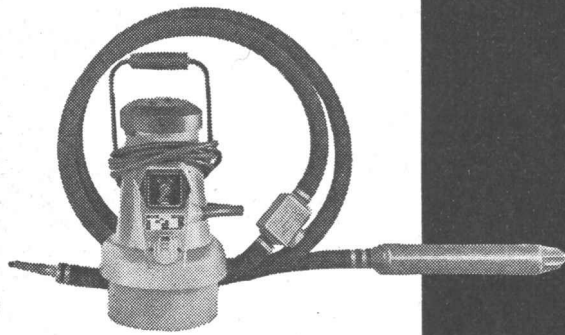


SAUTER

Fabrik elektrischer Apparate Basel/Schweiz

Technische Büros: Zürich Tel. (051) 24 16 98
 Bern Tel. (031) 3 31 55
 St. Gallen Tel. (071) 22 74 94
 Genève Tel. (022) 24 42 48
 Lausanne Tel. (021) 24 30 33

Charles Keller



Charles Keller Wallisellen/ZH, Tel. 051/93 39 33

Keller Einmann-Vibrator: 42 V Schutzspannung – keine Unfallgefahr. Hochfrequenz-Vibrator, keine biegsame Welle. 11000 Vibrationen pro Minute unter Last. SEV geprüft, entspricht den neuesten Vorschriften. Äusserst günstig im Preis! Vibriernadeln mit 70 und 46 mm Ø.

b+f

Das Schneefang-Problem

auf Eternitschiefer-Dächern ist gelöst durch den Schneerückhalt-Höcker

SCHNEEFIX

⊕ Pat. 301 366

Bietet vollständigen Schutz gegen das Abrutschen von Schnee und der damit zusammenhängenden Gefahren und Dachbeschädigungen.

Erprobt bei höchsten Anforderungen in Berglagen bis 3000 m ü. M. **Ueber 1 Million Stück sind bereits montiert.** Wird auch auf bestehenden Dächern angebracht.

Auskunft, Prospekte und Gratismuster durch die

Generalvertriebsstelle

Baubedarf AG, Herzogenbuchsee

Abteilung Dachmaterial – Gegründet 1896

Telefon (063) 5 15 61

(Verkauf nur durch Bedachungsgeschäfte)

Bau-Entfeuchtung

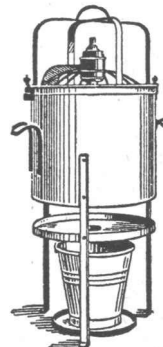
wie Neubau Schweiz.
Bankverein Zürich

Austrocknung

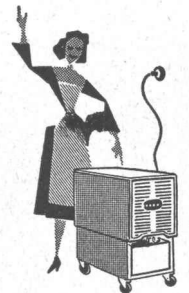
aller zu feuchten

Räume

wie Archive, Lager,
Souterrain-Räume
Keller etc.



Exsiccator



Oasis-Entfeuchter
für bewohnte Räume

H. Krüger, Ing. - St. Gallen

Berneckstrasse 44

Telephon (071) 22 57 20

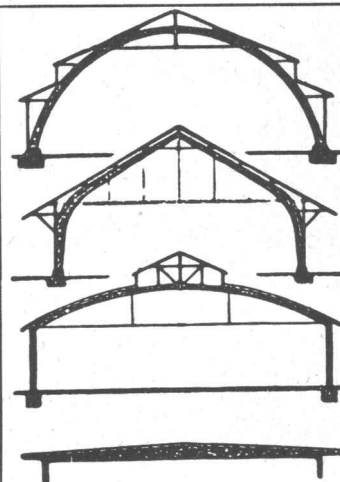
Durisol

**-Mauerwerk, -Aussenwand-
und -Dachplatten**

die bewährten Bauweisen

DURISOLAG. für Leichtbaustoffe Dietikon ZH

Telefon 051 / 88 69 81



**B. ZÖLLIG
SÖHNE**

Holz-Konstruktionen

ARBON

Spezialität:

**AUSFÜHRUNG in der
HETZERBAUWEISE**

FÜR LAGER-, TURN- UND
FABRIKHALLEN

LEHRGERÜSTE UND
KIRCHEN

RISSFESTE SÄULEN

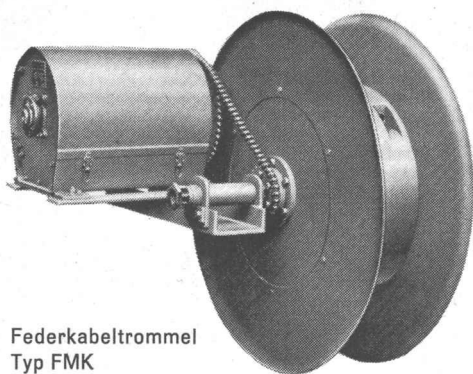


Bautenschutz

Grundwasser- u. Flachdachisolierungen, Abdichtungen

Frank Isolierungen AG

Manessestr. 6, Zürich 3, Tel. (051) 25 67 92/93



Federkabeltrommel
Typ FMK

KABELTROMMELN BISCHOFF & HENSEL

mit Feder-, Gegengewichts-, Fahrwerks-
oder Motorantrieb
Nachlaufkabeltrommeln und Leitungs-
raupen

Verlangen Sie bitte unsere ausführli-
chen Unterlagen

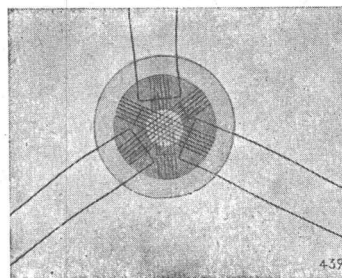
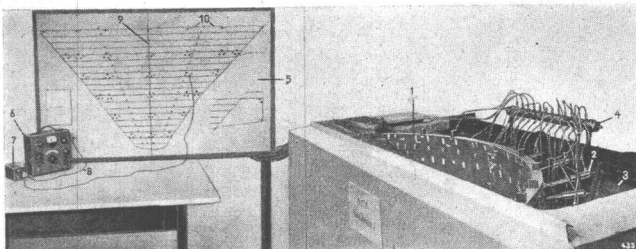
SAUBER + GISIN AG Zürich 8
Höschgasse 45 Telefon 051 34 80 80

SAUBER + GISIN

Wir liefern:

Ingenieurbüro- Modellversuch-Messanlagen

mit Dehnungsmessstreifen



**Dehnungs-
Messstreifen und
Klebstoffe für
alle Modellbaustoffe**



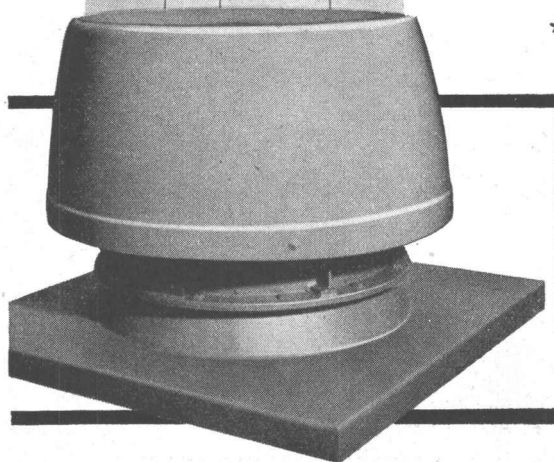
PHYSIK. INSTR. HUGGENBERGER
ZÜRICH 10/49

Ackersteinstrasse

Wir fabrizieren Dehnungsmessstreifen und dazugehörige
Messgeräte seit 15 Jahren

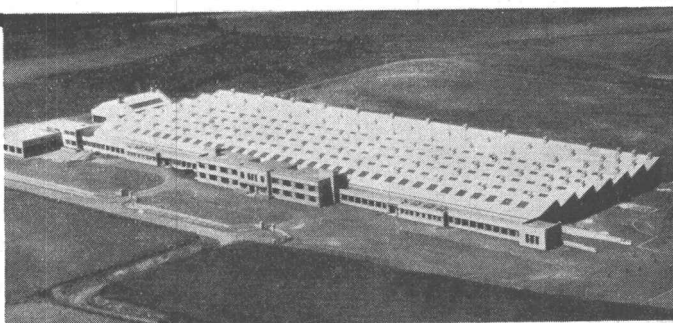
Für Fabriken mit Schräg- und Flachdächern die einfachste und günstigste Ventilationsart :

**WOODS
Dach-
Ventilatoren**



WOODS-JET Strahl-Dachentlüfter saugt schädliche Gase, Rauch, Dampf, staubige Luft oder überschüssige Wärme zwangsläufig, blitzschnell ab und schleudert die Abgase in einem vertikalen Strahl von hoher Geschwindigkeit in beträchtliche Höhe, so dass ein Zurückfallen kaum mehr möglich ist. WOODS-JET lässt sich auf Schräg- und Flachdächern einfach montieren. Absolute Betriebssicherheit!

- ★ Allwettergeschützter WOODS-Spezialventilator
- ★ geschweisster, feuerverzinkter Sockel
- ★ automatischer Verschluss, Lagerschmierung
- ★ Wetterschutz aus gepresster Glasfaser



Aus dem grossen Fabrikationsprogramm in WOODS-Dachventilatoren lässt sich für jeden Fall der richtige Typ auswählen.



Ausführliche Prospekte und Beratung durch:
A. WIDMER AG., Sihlfeldstr. 10, Zürich 3
Tel. 051/339932-34 67

Geilinger & Co. Eisenbau-Werkstätten Winterthur

Türen und Tore für Industriebauten

Schweizer Mustermesse 1962 Basel 31. März—10. April
Halle 8a Stand 3114

Thema unseres Standes:

Pendeltüren aus Metall, Gummi und Plastik in normierten
Größen

Falttore System Bator

Türen mit pneumatischen Antrieben und automatischen
Steuerungen

Besuchen Sie uns an der Muba

die Diskussion am Objekt führt zur Lösung Ihrer Tür-
Probleme



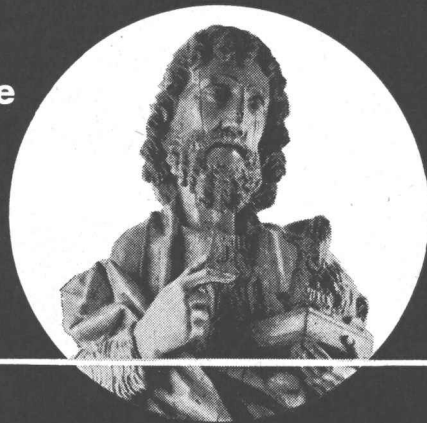
H. Wolferrmann-Nägeli
Metallbau und Profilpresswerk
Zürich 9/48

Mürtschenstrasse 16 Tel. (051) 52 44 12

Metallfüzargen
Fensterbänke
Abkantprofile

Prospekte auf Verlangen

Holzkunstwerke



Meisterwerke in vielerlei Gestalt künden von der Kultur der Jahrhunderte. Groß ist die Zahl der Skulpturen, Altäre, Orgeln und Möbel, die gegen Holzschädlinge geschützt und der Zukunft erhalten worden sind durch die in aller Welt bewährten XYLAMON-Holzschutzmittel
Beratung und Lieferung:

scheller AG zürich

Postfach Zürich 1 · Telephon (051) 326860

XYLAMON
HÄLT HOLZ GESUND