

Objektyp: **Advertising**

Zeitschrift: **Schweizer Ingenieur und Architekt**

Band (Jahr): **98 (1980)**

Heft 39

PDF erstellt am: **22.09.2024**

### **Nutzungsbedingungen**

Die ETH-Bibliothek ist Anbieterin der digitalisierten Zeitschriften. Sie besitzt keine Urheberrechte an den Inhalten der Zeitschriften. Die Rechte liegen in der Regel bei den Herausgebern.

Die auf der Plattform e-periodica veröffentlichten Dokumente stehen für nicht-kommerzielle Zwecke in Lehre und Forschung sowie für die private Nutzung frei zur Verfügung. Einzelne Dateien oder Ausdrucke aus diesem Angebot können zusammen mit diesen Nutzungsbedingungen und den korrekten Herkunftsbezeichnungen weitergegeben werden.

Das Veröffentlichen von Bildern in Print- und Online-Publikationen ist nur mit vorheriger Genehmigung der Rechteinhaber erlaubt. Die systematische Speicherung von Teilen des elektronischen Angebots auf anderen Servern bedarf ebenfalls des schriftlichen Einverständnisses der Rechteinhaber.

### **Haftungsausschluss**

Alle Angaben erfolgen ohne Gewähr für Vollständigkeit oder Richtigkeit. Es wird keine Haftung übernommen für Schäden durch die Verwendung von Informationen aus diesem Online-Angebot oder durch das Fehlen von Informationen. Dies gilt auch für Inhalte Dritter, die über dieses Angebot zugänglich sind.

Ein Dienst der *ETH-Bibliothek*  
ETH Zürich, Rämistrasse 101, 8092 Zürich, Schweiz, [www.library.ethz.ch](http://www.library.ethz.ch)

<http://www.e-periodica.ch>

# Schweizer Ingenieur und Architekt

Verlags-AG der  
Akademischen-technischen  
Vereine

## Offizielles Organ

des Schweizerischen  
Ingenieur- und  
Architektenvereins (SIA),  
der Gesellschaft Ehemaliger  
Studierender  
der ETH Zürich (GEP)  
und der Schweizerischen  
Vereinigung  
Beratender Ingenieure (ASIC)

## Normen und Dokumentationen

SIA-Generalsekretariat  
Bestellung und Auskünfte  
schriftlich oder durch  
Telefon (01)201 15 70

## Schweizerische Bauzeitung

Erscheint wöchentlich

98. Jahrgang 25. September 1980 Heft 39/80

## Redaktion

«Schweizer Ingenieur und  
Architekt»  
Rüdigerstrasse 11  
Postfach, CH-8021 Zürich  
Tel. (01)201 55 36

**Redaktoren:**  
Kurt Meyer,  
Chefredaktor

Bruno Odermatt,  
dipl. Arch. ETH/SIA

### Druck:

Offset + Buchdruck AG  
Staffelstrasse 12  
8021 Zürich

Nachdruck von Bild und Text,  
auch auszugsweise, nur mit  
Zustimmung der Redaktion und  
nur mit genauer Quellenangabe  
gestattet.

## Abonnemente

### Schweiz:

1 Jahr Fr. 127.-  
½ Jahr Fr. 67.-  
Einzelnummer Fr. 5.-

Ermässigte Abonnementspreise  
für Mitglieder des SIA, der  
GEP, des BSA und der ASIC,  
für Studenten und für Mitglieder  
des STV

Postscheckkonto:  
«Schweizer Ingenieur  
und Architekt»  
80-6110, Zürich

### Ausland:

1 Jahr Fr. 135.-  
½ Jahr Fr. 71.-  
Einzelnummer Fr. 6.-

Mitteilungen betreffend  
Adressänderungen,  
Abonnemente  
und Bezug von Einzelnummern  
sind zu richten an:  
«Schweizer Ingenieur  
und Architekt»  
Edenstrasse 20,  
Postfach, 8021 Zürich  
Tel. (01) 207 85 91/97

## Anzeigenverwaltung

**Iva**

IVA AG für internationale  
Werbung, Hauptsitz:  
Beckenhofstrasse 16,  
8035 Zürich  
01/361 97 40

Filiale:  
19, av. de Beaulieu  
1004 Lausanne  
Tél. (021) 37 72 72

# Ingénieurs et architectes suisses

Bulletin technique  
de la Suisse romande

Adresse: 27, av. de Cour  
1007 Lausanne

No 19/1980

<b>Concours</b>	B 73	<b>Bibliographie</b>	B 76, B 80, 282, 290, 292
<b>Expositions</b>	B 74	<b>Lettre ouverte</b>	B 79
<b>Congrès</b>	B 74	<b>Documentation générale</b>	B 80
<b>EPFL</b>	B 74	<b>Géotechnique</b>	
<b>Actualité</b>	B 75	Comportement de l'église Saint-François à Lausanne pendant les travaux d'amé- nagement de la place, par <i>Edouard Recordon</i>	273
<b>Produits nouveaux</b>	B 75, B 77		

## Inhalt

### Architektur

Traditionelle Holzarchitek-  
tur aus Osteuropa – Präsenz  
der Vergangenheit. Von  
*Werner Blaser*, Basel 961

### Architektur/Restauration

Zur Restauration des Stok-  
kargutes in Zürich 965

### Maschinentechnik/Pumpen

Messung und Drehzahlum-  
rechnung des NPSH-Wertes  
bei Kreiselpumpen. Von  
*Karl Rüttschi*, Brugg 971

### Energie/Brennstoffe

Riesige Erdgasreserven im  
Erdinneren? 974

### Messtechnik/Kunststoff

Vorrichtung zur Radialver-  
messung von Grossrohren  
aus Kunststoff. Von *Hans  
Dorn*, Dübendorf 976

### Umschau

Indiens Weg ins Raumzeital-  
ter. Meersalz als Stromliefe-  
rant. Ringbeschleunigungs-  
anlage in Hamburg. Wind-  
energie auch in Grossbritan-  
nien. Klärschlamm als Gold-  
grube 979

### Neue Bücher

Stahltrapezprofil im Hoch-  
bau. (B. Odermatt) 980

### ETH Zürich

Mikroben gegen Umweltver-  
schmutzung 980

Laufende Wettbewerbe.  
Aus Technik und Wirtschaft  
B 141/142

Weiterbildung. Tagungen.  
Kongresse. Firmennachrichten.  
Stellenvermittlung GEP/SIA.  
Vorträge B 143/144

### Vorschau auf das nächste Heft

Hochwasserschutz

## zum Titelbild



### ACO DRAIN - hat die Entwässerung modernisiert.

Bei ACO geht die Entwicklung  
weiter. Vor mehr als zehn Jahren  
entstand mit der ACO-Drain-  
Rinne ein Oberflächenentwässer-  
ungssystem, das heute zu einem  
Begriff auf internationaler Ebe-  
ne geworden ist. Der Aufwand  
hat sich gelohnt. Die modernen  
Fahrzeuge der Industrie und der  
Strasse, aber auch der intensive  
Fussgängerverkehr in manchen  
Bereichen rufen nach durch-  
dachten, dem einzelnen Fall an-  
gepassten Lösungen. Das Was-  
ser muss schnell und vollständig  
abfließen, das Material muss  
hoch belastbar sein und den  
mannigfachen Umwelteinflüssen  
widerstehen.

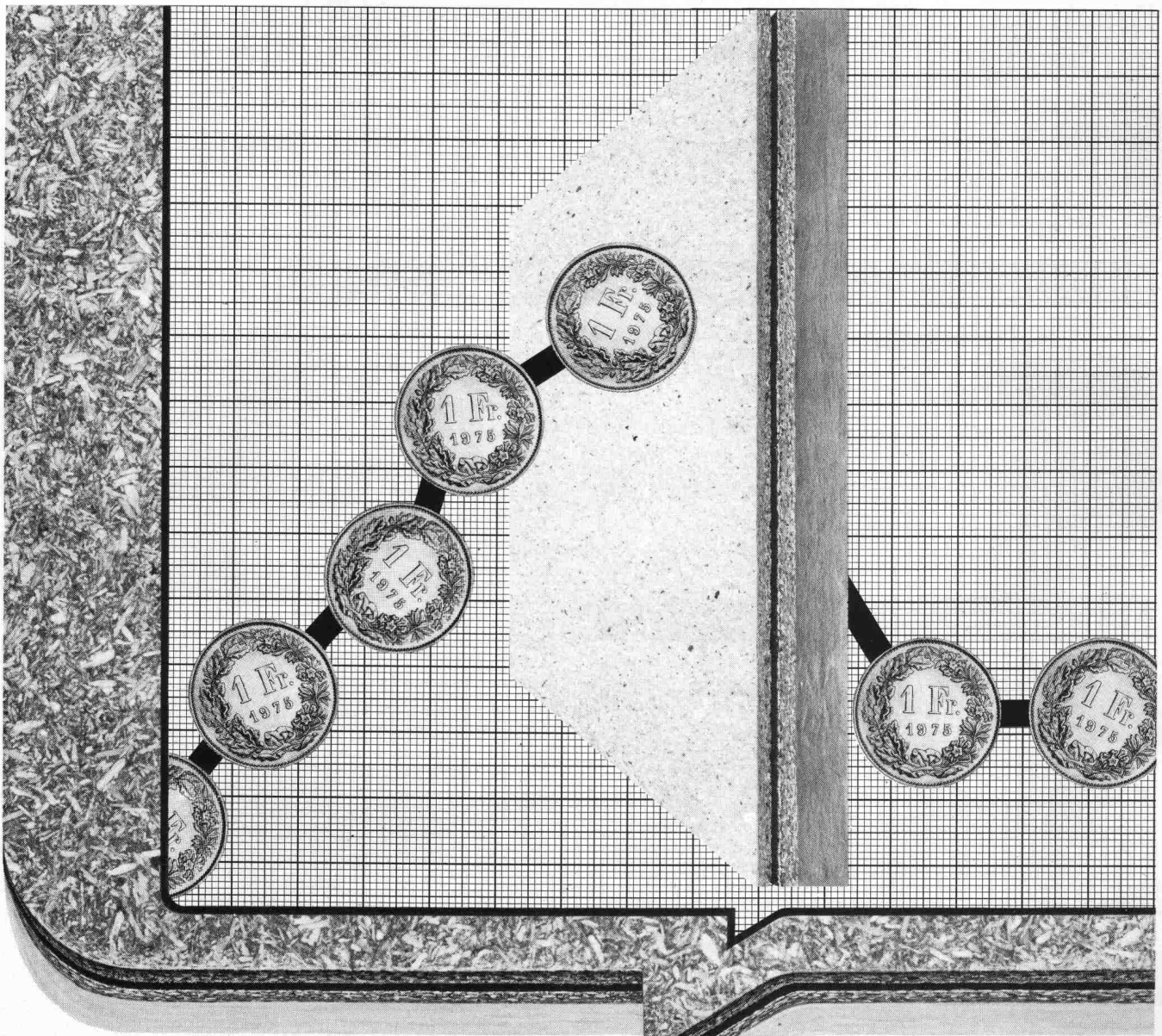
Fordern Sie den Sonderprospekt  
an über die Schwerlastrinne S  
100 und über das Gussaufsatz-  
element für den 2-Phasen-Ein-  
bau.

Das ACO-Sessa-Leibungsfen-  
ster bringt dem Baufachmann  
eine rationellere und problemlo-  
sere Einbauweise mit dem Vor-  
teil des Baunormteiles und ge-  
ringeren Kosten. Alle ACO-Qua-  
litäts-Fertigelemente werden im  
Fabrikationsbetrieb Mitlödi/  
Glarus hergestellt.

Das ACO-Produkte-Programm:  
ACO-Drain-Entwässerungs-Sy-  
stem mit eingebautem Gefälle,  
ACO-Drain-Schwerlastrinne S  
100 für höchste Beanspruchung,  
ACO-Sportprogramm, ACO-  
Sessa-Leibungsfenster, ACO-  
Step-Schuhabstreifer, ACO-  
Sonderelemente auf Kunden-  
wunsch.

### ACO Bauelemente, Mitlödi/Glarus

Hochweidstr. 3, 8802 Kilchberg  
Telefon 01/715 17 95



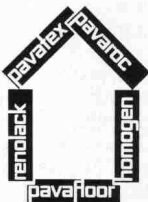
## Bei steigenden Ölpreisen die Heizkosten senken. Mit HOMISOL. Jawohl!

Isolieren ist Trumpf! Als Folge steigen der Heizölpreise. Und im Hinblick auf Energiesteuern, die sich am Horizont abzeichnen. Das gibt den Bau- und Hausherrn zu denken!

Für bessere Isolationen gibt's die HOMISOL. Für alle Anforderungen und Anwendungsbereiche. Dank variantenreicher Verbindungen verschiedener

Trägerplatten mit Schaumstoff oder Glaswolle. In Stärken von 33 mm bis 119 mm. Und gegen Temperaturen von  $-50^{\circ}\text{C}$  bis  $+250^{\circ}\text{C}$ . In einer reichen Auswahl massgenau verlegbarer Span-Isolierplatten. Ausgerüstet mit Nut und Feder.

Verlangen Sie unsere Arbeitsunterlagen. Für sämtliche Plattenqualitäten und deren Anwendung. Machen Sie Gebrauch vom Technischen Dienst der Bois Homogène SA. Profitieren Sie von der Erfahrung unserer Spezialisten.



**HOMISOL,**  
die Span-Isolierplatte  
mit dem hohen Isoliervermögen.

Bois Homogène SA  
1890 St-Maurice  
Telefon 025/651771  
Telex 25760 boho CH

**homogen**<sup>®</sup>

Technische Beratung:  
Deutschschweiz und  
Tessin: 057/66000  
Westschweiz: 025/651771  
Pavatex AG: 042/365568

# Wer macht was?

## Fachfirmenverzeichnis

### Abdichtungen

KUNSTSTOFF-TECHNIK  
Aktienges. Himmler, 8952 Schlieren  
Spitalstr. 74, Tel. 01/730 20 20/21  
RENESCO Bautechnik AG  
8112 Otelfingen, Tel. 01/844 31 71

### Architekturmodelle

H. Schalk, 8050 Zürich  
Thurgauerstr. 70, Tel. 01/302 64 11  
Werner Schnüriger, 8953 Dietikon  
Moosmattstr. 16, Tel. 01/740 27 57  
Toni Wuest, 8032 Zürich  
Russenweg 5, Tel. 01/251 58 60  
Modellbau Zaborowsky  
Inhaber D. Raffainer  
Neumarkt 10, 8001 Zürich  
Tel. 01/252 22 16

### Bauaustrocknung

Roth-Kippe AG, 8045 Zürich  
Giesshübelstr. 96, Tel. 01/66 11 55

### Baugrunduntersuchungen

GEOTEST AG  
3052 Zollikofen, Tel. 031/57 20 74  
9008 St. Gallen, Tel. 071/24 87 10  
8570 Weinfelden, Tel. 071/22 22 30  
1037 Etagnières, Tel. 021/91 10 85

### Bauthermographie und dynamische Wegmessung

JENZER AG Messtechnik  
8954 Geroldswil, Tel. 01/748 24 24

### Drahtseile

Fatzer AG, 8590 Romanshorn  
Tel. 071/63 12 32, Telex 77176  
Kabelwerke Brugg AG  
5200 Brugg, Tel. 056/41 11 51  
Schweiz. Seil-Industrie AG CIS  
8201 Schaffhausen  
Tel. 053/5 42 41, Telex 76498  
Bahn-, Bau- und Industriedrahtseile

### Elektronische Datenverarbeitung

CONTROL DATA AG, 8021 Zürich  
CYBERNET RECHENZENTRUM  
Militärstr. 36, Tel. 01/242 14 34  
FIDES RECHENZENTRUM  
8002 Zürich, Bleicherweg 33  
Lokale Rechenzentren in:  
Basel, Bern, Genf, Lausanne

### Erschütterungs-Messungen

GEOTEST AG  
(s. Baugrunduntersuchungen)

### Faltwände

Rosconi AG, 5610 Wohlen  
Tel. 057/6 49 00 / 6 77 15

### Farbspritzkabinen

Fröhlich Spritzkabinen-  
und Apparatebau, 5524 Niederwil  
Tel. 057/6 57 57 / 58

### Fassadenplanung

Metallbau-Planung J. F. Meyer  
6006 Luzern, Seeburgstr. 20  
Tel. 041/31 20 88

### Feuchtigkeitsmessgerät

H. T. Hauenstein AG, Finkelerweg 32  
4144 Arlesheim/Basel  
Tel. 061/72 10 60

### Garderobeneinrichtungen

Rosconi AG, 5610 Wohlen  
Tel. 057/6 49 00 / 6 77 15

### Geologie – Geotechnik – Geophysik

BBL Baulaboratorium AG  
4132 Muttentz/Basel, Tel. 061/61 33 14  
GEOTEST AG (s. Baugrundunters.)

### Geotechnik

Dr. H. Halter, dipl. Ing. ETH/SIA  
Beratung- und EDV-Berechnung im  
Grundbau, Erdbaulabor  
Ekkehardstr. 25, 8006 Zürich  
Tel. 01/362 56 28

Ingenieurbüro G. Mugglin AG  
Beratung, Untersuchungsprogramme,  
Planung, Berechnung, Überwachung  
in Grundbau, Bodenmechanik und  
allgemeinem Tiefbau  
Bolleystrasse 29, 8006 Zürich  
Tel. 01/251 48 62

Geotechnisches Büro Dr. U. Schär  
Grundbauberatung, Erdbaulabor  
Bergstr. 125, 8032 Zürich  
Tel. 01/252 36 88 und 01/252 44 42

### Gitterroste

Hähn Diagonal-Gitterroste  
Otto Wyss,  
St. Georgenstr. 68, 8400 Winterthur  
Tel. 052/22 50 78, Telex 76415

### Heizung/Lüftung

Ing.-Büro B. Huwyler, 8008 Zürich  
Mainaustasse 32, Tel. 01/69 06 50

### Holzbeizarbeiten

Amstutz & Sahli AG, 8032 Zürich  
Chem. Holzbeizerei und Spritzwerk  
Hofackerstr. 11 A, Tel. 01/53 50 40

### Holzfalltüren – Faltwände

Lienhard Söhne AG, 8038 Zürich  
Albisstr. 131, Tel. 01/45 12 90

### Holzschutzmittel

Dr. R. Maag AG, 8157 Dielsdorf  
Tel. 01/853 12 55  
Color xex, Xerotin, Xylosan

### Imprägnierung

Imprägnierung Silanbasis für  
mineralische Baustoffe  
Fareba AG, 4053 Basel  
Tel. 061/47 53 54 / Telex 63578 Fabra

### Injektionen

KUNSTSTOFF-TECHNIK  
Aktienges. Himmler, 8952 Schlieren  
Spitalstr. 74, Tel. 01/730 20 20 / 21  
RENESCO Bautechnik AG  
8112 Otelfingen, Tel. 01/844 31 71

### Isolierunterdach GANTNER

Leganorm AG, 8400 Winterthur  
Feldstr. 31, Tel. 052/25 26 16

### Kanalreinigung

Kanalreinigung Widmer AG  
7-Tag-und-Nacht-Pikett  
8803 Rüslikon, Tel. 01/724 21 50

### Lärmbekämpfung

Schneider+Co. AG  
8401 Winterthur, Im Hölderli 26  
Tel. 052/89 21 21  
Technische Akustik / Engineering

### Lärmschutz

Siegfried Keller AG, Wallisellen  
Lärmschutz  
Büro und Lager:  
Zürichstr. 38, 8306 Brüttsellen  
Tel. 01/833 02 81

### Materialprüfung

BBL Baulaboratorium AG  
4132 Muttentz/Basel  
Tel. 061/61 33 14

### Mauerentfeuchtungen

RENESCO Bautechnik AG  
8112 Otelfingen, Tel. 01/844 31 71

### Mauerentfeuchtung Ausblühungsschutz

Dokumentation bereitwillig:  
Max Anderegg, 9011 St. Gallen  
Biserhofstr. 27, Tel. 071/23 65 64  
Ausführung i. d. ganzen Schweiz

### Metallbau

Ernst Schweizer AG, 8047 Zürich  
Tel. 01/52 69 10  
Werk: 8908 Hedingen  
Tel. 01/761 60 22 Metallfassaden,  
Metallfenster, Metalltüren,  
Schutzraumteile, normierte  
Bauteile, Sonnenenergie-Anlagen

### Metallbau

Surber-Metallbau AG, 8004 Zürich  
Hohlstrasse 211, Tel. 01/42 87 87  
Metallfassaden, Metallfenster,  
Schallschutzfenster, Metalltüren,  
Brandschutzabschlüsse

### Metall-Normtüren

Brander AG, 8162 Steinmaur  
Tel. 01/853 06 22

### Natursteine

Mariuccia Berta-Clivio  
Granitarbeiten, 6746 Lavorgo/TI  
Tel. 094/39 11 37

J. und A. Kuster, Steinbrüche AG  
8807 Freienbach, Tel. 01/784 25 25

### Pendeltüren

Carl Sigerist AG  
8201 Schaffhausen, Tel. 053/4 39 21

### Pfahlprüfungen

GEOTEST AG (s. Baugrundunters.)

### Pumpen

PUMPENBAU SCHAFFHAUSEN AG  
8200 Schaffhausen  
Tel. 053/4 30 21

K. Rüttschi AG, 5200 Brugg  
Tel. 056/41 04 55

### Regale

HUPFER Metallwaren  
Riedhofstrasse 75, 8049 Zürich  
Tel. 01/56 06 00

### Rohrdurchstossen statt aufbrechen!

Werkleitungen, Steuerungen,  
Abwasser  
Alfredo Piatti AG, 8305 Dietlikon  
Tel. 01/833 00 11

### Schaltschrank + Schema

küpferle + fischer REGU K. Kessler  
Schauenbergstr. 52 Postfach 200  
8046 Zürich 8340 Hinwil  
Tel. 01/57 26 77 Tel. 01/937 27 87  
Heizung, Klima + Maschinenbau  
Wärmepumpen, Alternativenergie-  
Steuerungen VERKAUF:  
Annäherungselektronik für Urinale,  
WC, Duschen und Lavabos

### Schiebe- u. mobile Wände

Inbau AG, 9410 Heiden  
Tel. 071/91 11 83  
Rosconi AG, 5610 Wohlen  
Tel. 057/6 49 00 / 6 77 15  
Carl Sigerist AG  
8201 Schaffhausen, Tel. 053/4 39 21

### Storenstoffe

H. Engler & Co. AG  
5430 Wettingen, Dorfstrasse 37  
Tel. 056/26 06 24, Telex 54970 ch

### Temporäre Arbeit

MEDIA	INTERIM	MEDIA
Basel	Tel. 061/43 66 50	
Lausanne	Tel. 021/20 40 77	
Moutier	Tel. 032/93 90 08	
MEDIA	INTERIM	MEDIA

### Thermische Gebäudeisolation

AG Conrad Zschokke  
Genf 022/35 12 20, Sion 027/8 15 05  
Lausanne 021/24 00 42  
Zürich 01/35 52 35, Chur 082/22 08 44  
Bellinzona 092/25 51 41

### Transporte u. Kranarbeiten

Alfredo Piatti AG, 8305 Dietlikon  
Tel. 01/833 00 11

### Treppen

Columbus-Treppen AG  
9245 Oberbüren, Tel. 073/51 37 55  
Spindeltreppen aus Holz  
und Aluminium, Scheren-  
und Holzschiebetreppen

### Unterquerungsarbeiten mit Stahl- und Eternit-rohren bis 1000 mm

für Kanalisation und Werkleitungen  
Trenschag AG, 8305 Dietlikon  
Tel. 01/833 22 05

### Vliese für Tiefbau

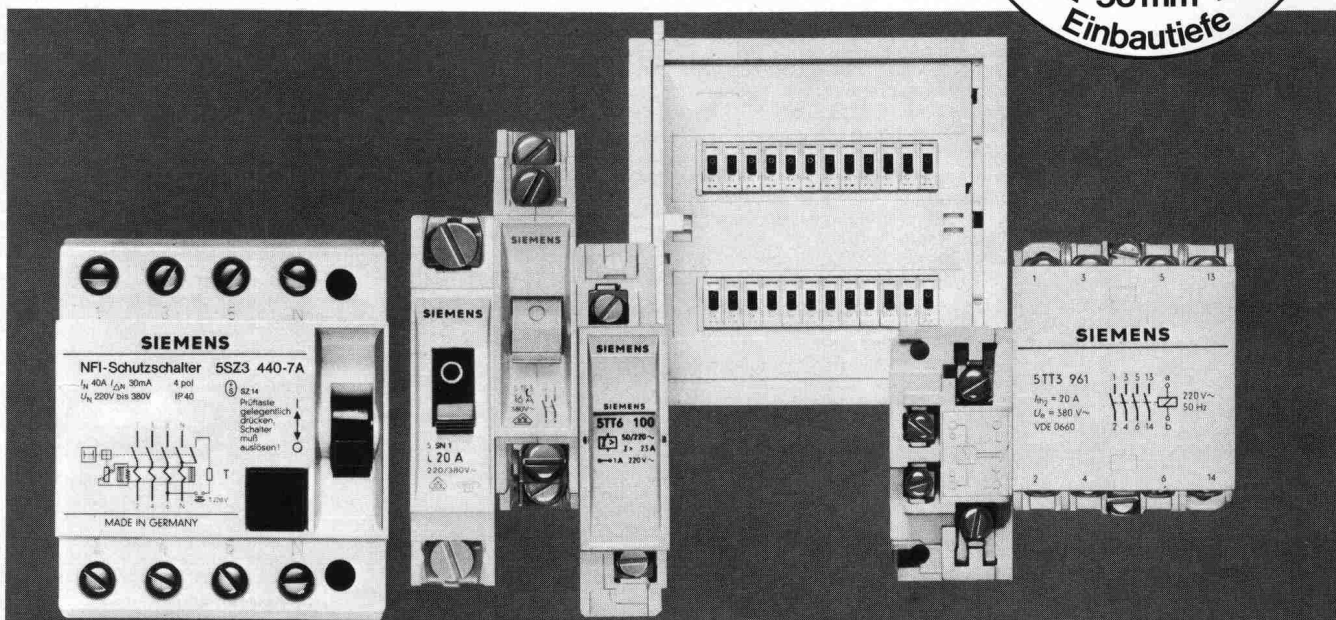
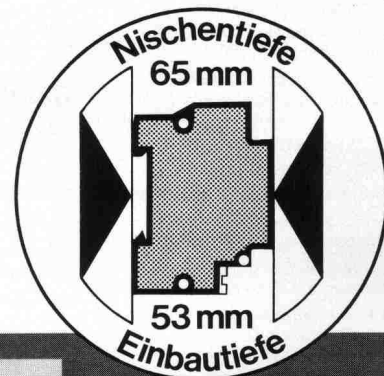
Isliker & Co. AG, 8050 Zürich  
Ringstr. 72, Tel. 01/312 31 60

### Wasserdichte Türen

Tuchschild AG, 8500 Frauenfeld  
Tel. 054/7 24 71

# SIEMENS

## Das neue N-System – sicher, schön und schnell montiert



### Das neue N-System ist universell, weil

- die Nischentiefe für die N-STAB-VERTEILUNGEN nur 65 mm beträgt. Diese Verteilungen sind daher auch für den Einbau in dünne Wände geeignet.
- es neue Anwendungsmöglichkeiten im Fertigungsbau erschliesst.
- es alle Geräte für eine moderne Installationstechnik umfasst.
- die N-Einbaugeräte mit allen anderen Geräten kombinierbar sind.
- die N-Einbaugeräte in die auf dem Markt befindlichen Verteilungen passen.
- es die einschlägigen nationalen und internationalen Geräte- und Errichtungsbestimmungen erfüllt (SEV, VDE, CEE, IEC).

### ist sicher, weil

- für die N-Automaten back-up-Schutz gewährleistet ist, bis zu Kurzschlussströmen von über 35 kA mit der höchstzulässigen Vorsicherung 100 A.
- die N-Automaten und N-Fehlerstrom-Schutzschalter Kontakte haben, die sicher gegen Verschweißen sind, gewährleisten sie ein einwandfreies Schalten.
- die N-STAB-VERTEILUNGEN schutzisoliert sind

### ist montagefreundlich, weil

- die Schnappbefestigung der N-Einbaugeräte und die Verdrahtungsräume in den N-STAB-VERTEILUNGEN ein einfaches und schnelles Montieren ermöglichen.

- die N-Einbaugeräte mechanisch stabil sind; sie lassen sich problemlos montieren.

### ist formschön, weil

- es ein vollendetes Design bis ins Detail hat.
- die Verteilungen und Einbaugeräte des neuen N-Systems aufeinander abgestimmt sind und ein harmonisches Ganzes bilden.

### Erhältlich bei Ihrem Elektrogrossisten.

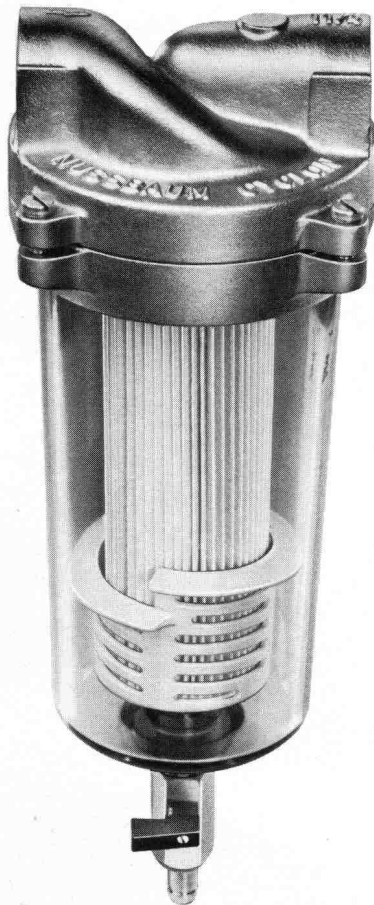
Wollen Sie mehr Informationen?  
Schreiben Sie uns oder rufen Sie  
uns an. Wir sind für Sie da.

**Siemens-Albis AG, Installationstechnik**  
Freilagerstrasse 28, 8047 Zürich  
Tel. 01/247 3111  
1020 Renens, Tél. 021/34 96 31  
6904 Lugano, Tel. 091/5192 71

## Bei Ihrem Partner Siemens-Albis

# Wenn jemand seit Jahrzehnten erfolgreich Sanitärarmaturen herstellt, ist das ein klarer Leistungsbeweis.

NUSSBAUM produziert seit 75 Jahren Sanitärarmaturen, die reduzieren, regeln, absperren und verteilen. Zum Beispiel:



**NUSSBAUM**  
**Cyclon**



Sauberes Wasser dank optimaler Filterwirkung durch die Kombination von Zyklonprinzip und Patronenfilter. Eingeschwemmte Schmutzpartikel werden durch die Zentrifugalkraft von der Filterpatrone ferngehalten und in den Schmutzabscheider geleitet. Auf einfache und schnelle Art kann der im Abscheider angesammelte Schmutz mit dem Kugelhahnen ausgespült werden. Keine Demontage!

Die eingebaute HARMSCO-Filterpatrone hat sich seit Jahren bewährt. Sie verfügt über eine extrem grosse Oberfläche und somit über eine besonders lange Wirkungsdauer.

**Bei Armaturenproblemen kommt man an NUSSBAUM nicht vorbei!**

# NUSSBAUM

**R. Nussbaum AG** 4600 Olten I  
Metallgiesserei und Martin-Disteli-Strasse 26  
Armaturenfabrik Telefon 062/21 33 33

**8045 Zürich** **4005 Basel** **1000 Lausanne 7**  
Eichstrasse 23 Hammerstrasse 174 12, chemin des Avelines  
Telefon 01/35 33 93 Telefon 061/32 96 06 Téléphone 021/36 61 47

## Coupon

**Einsenden an:**  
R. NUSSBAUM AG, Armaturenfabrik  
Martin-Disteli-Strasse 26, 4600 Olten

- Senden Sie uns bitte Ihre Dokumentation über **Cyclon** Feinfilter SIA 80
- Wir wünschen den unverbindlichen Besuch Ihres Aussendienst-Mitarbeiters

Firma: \_\_\_\_\_

Adresse: \_\_\_\_\_

Zuständig: \_\_\_\_\_

Datum: \_\_\_\_\_

Unterschrift: \_\_\_\_\_

Wer einmal die EURODOMUS in Mailand oder Turin besucht hat, weiss es für immer: Die Italiener sind führend in bezug auf Raumgestaltung. In Wohnung, Büro und Industrie gehen sie stets auf neuen Wegen voran.

Darum bieten Schichtstoffplatten aus Italien mehr. Mehr moderne Decors. Mehr Oberflächengestaltung. Mehr neue Dimensionen. Und daher ist PRINT aus Italien ein Name für ungewöhnliche Produkte. Und ungewöhnliche Dienstleistungen. Das weiss man in der ganzen Welt – und darum gehören wir zu den Grössten!

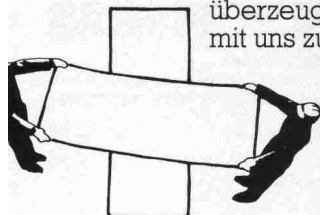
Schön und recht – aber was haben wir Schweizer davon? Sehr viel! Denn die ABET AG in Root LU setzt mit äusserster Gewissenhaftigkeit und perfekter Organisation alles daran, dass die Schweizer Kundschaft prompt und zuverlässig bedient wird. Dank ihr haben die besten Depositäre ein Lager von PRINT-Platten angelegt, das nicht nur repräsentativ ist, sondern genauestens auf Ihre Wünsche und Ihren Bedarf abgestimmt. Und das Angebot wird der Nachfrage fortwährend angepasst.

DESIGN  
ist kein italienisches Wort,  
aber eine italienische  
Sache.



Besuchen Sie uns an der Holz 80  
in Basel vom 1.-7. Okt.

Sofern Sie es noch nicht wissen, überzeugen Sie sich davon. Sie werden mit uns zufrieden sein.



**print**  
Schichtstoffplatten: ein Produkt der  
ABET – variantenreich,  
verarbeitungsfreundlich!



ABET AG  
Oberfeld  
6037 Root/LU  
Tel. 041 91 25 35 Telex 72573

**Depositärverzeichnis / Schweiz**

Bariffi+Wullschlegler SA, Corso Elvezia 16, 6900 Lugano  
Comptoir du Bois, Chemin Paquis, 1008 Prilly-Lausanne  
Edilcentro SA, Via del Tiglio 6, 6512 Giubiasco  
Getaz Romang SA, Rue Dixence 33, 1950 Sion  
Getaz Romang SA, Lonzastrasse 2, 3930 Visp

Getaz Romang SA, Rue des Uttins 29, 1400 Yverdon  
Glasson E. + Cie. SA, Route de Riaz 29, 1630 Bulle  
Grob Holz AG, Röntgenstrasse 25, 8005 Zürich  
Herzog-Elmiger AG, Langsägestrasse 9, 6010 Kriens/LU  
Matériaux Cressier SA, Ch. des Malpieres 1, 2088 Cressier  
Matériaux SABAG SA, Route de Moutier 15, 2800 Delémont

May + Cie. SA, Rue Baylon 15, 1227 Carouge-Genève  
Michel SA, Route des Arsenaux 18, 1700 Fribourg  
Michel + Saugy AG, Hühnerhubelstrasse, 3123 Belp  
Michel + Saugy AG, Ch. du Cloalet 15, 1023 Crissier  
Plattenvertriebs AG, vorm. Schuler + Co., 8640 Rapperswil  
K. F. Roser AG, Bruderholzstrasse 60/62, 4000 Basel

SABAG AG/SA, Zentralstr./R. Central 89a, 2501 Biel-Bienne  
Schreinerbedarf Marti+Caspani, Brückenweg 22, 4528 Zuchwil  
SPA Sperrholz-Platten AG, Neumattstr. 6, 5000 Aarau  
Sperrholz+Isolierplatten AG, Zürcherstr. 335, 8500 Frauenfeld  
Stark AG, beim Bahnhof, 9450 Altstätten  
Steimle+Grob AG, Freiburgerstrasse 616, 3172 Niederwangen

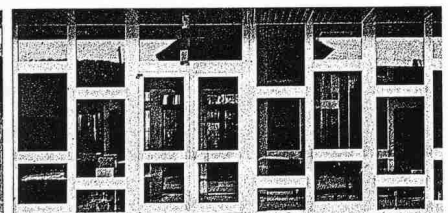
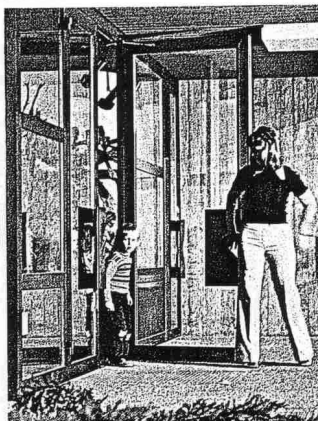
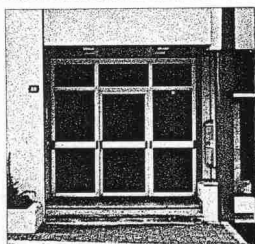
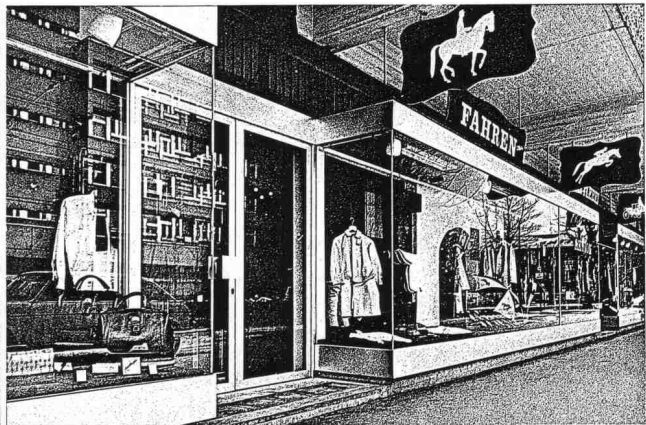
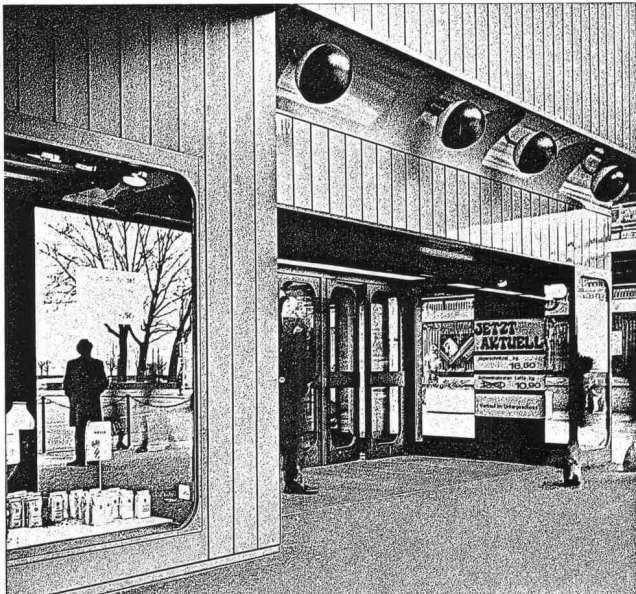
# Aluminium- Profile für Schaufenster und Türen



ALLEGA für Aluminium



Die ALUSUISSE-Metallbau-Systeme AS-15 für Schaufenster und AS-46 für Fenster und Türen sind kombinierbar und bieten dem Metallbauer und dem Architekten zahllose konstruktive und gestalterische Möglichkeiten. ALLEGA liefert die grosse Auswahl an Profilen und Beschlägen ab Lager.



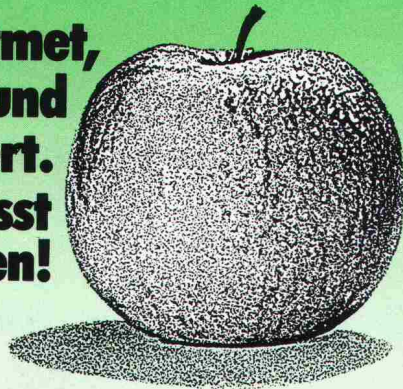
ALLEGA AG  
Buckhauserstrasse 5  
8048 Zürich  
Tel. 01/54 22 51



# DOLWASIL

## Das atmende, kalkmatte Anstrich- system für Neubauten und Renovationen

Nur was atmet,  
lebt und  
überdauert.  
Und Dolwasil lässt  
Häuser atmen!

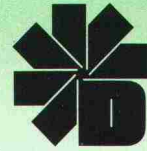


Ein Apfel schützt sich selbst mit seiner Schale. Ein Bauwerk muss geschützt werden. Mit einem atmenden Anstrichsystem. Mit Dolwasil, der wasserverdünnbaren Siliconfarbe für mineralische Untergründe.

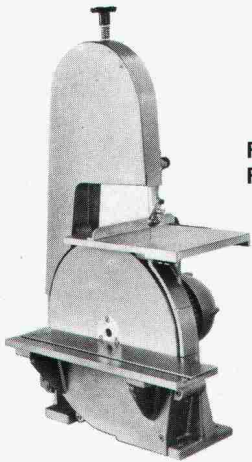
Dolwasil schützt und schmückt Fassaden lange Zeit gegen Verwitterung. Auch Objekte, die unter Denkmal- und Heimatschutz stehen. Nahezu 200 Farbtöne sind der sichere Weg für eine optimale Farbgebung.

Die überzeugenden Dolwasil-Vorteile:

- lässt Mauerwerk atmen und ist bis zu 95% wasserdampfdurchlässig
- verhindert das Eindringen von Meteorwasser
- trockenporöser Charakter mit kalkmattem Flair
- alkali- und wetterbeständig
- beständig gegen Industrie- und Autoabgase
- einfache Verarbeitung, Putzstruktur bleibt erhalten



Dold AG  
Lack- und Farbenfabrik  
CH-8304 Wallisellen  
01 / 830 20 22



Machen Sie  
Ihre Architekturmodelle  
selber

Für Modellbau kombinierte  
Fein-Sägen-Scheibenschleifmaschine  
Typ KSS 1 (Feinbandsäge)

Ausladung	220 mm
Sägehöhe	110 mm
Sägetisch	225 x 340 mm
Schleiftisch	430 x 130 mm
Schleifscheiben	Ø 400 mm
Maschinenmasse:	
H x B x T	950 x 500 x 450 mm
Sägeblätter	1830 x 1,3 x 0,4 mm
Absaugstutzen	Ø 80 mm
Motor	1 PS, 220/380 V

Weiteres Fabrikationsprogramm:  
Scheibenschleifmaschinen, Scheiben Ø 300 und 400 mm,  
Tisch-Oberfräsen, Zylinder-Schleifmaschinen

Holzmesse Basel, 1.-7. Oktober 1980, Halle 51,  
Stand Nr. 555, 1. Stock.

**Hugo Schneider AG**  
Modellbaumaschinen  
Tobelackerweg 7  
**CH-5416 Kirchdorf**  
Tel. 056/82 41 47

## Alle brauchen Warm- wasser



# Accum

Accum AG  
8625 Gossau ZH  
Wärmetechnische Apparate  
Telefon 01 935 15 15

Deshalb soll es sicher,  
umweltfreundlich und  
wirtschaftlich erzeugt  
werden.

Bei der ACCUM  
werde ich kompetent be-  
raten, denn dort hat  
man schon 55 Jahre Erfah-  
rung, wenn es um Boiler  
oder um Wärmepumpen  
geht.



SIA

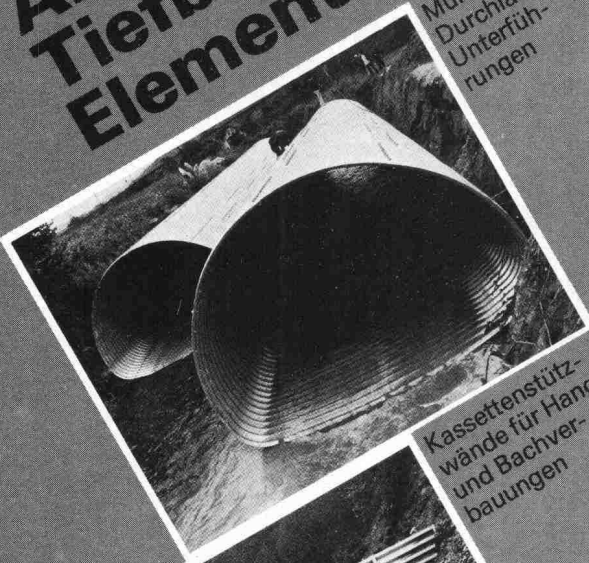
**01 935 15 15**

Rufen Sie uns an  
oder senden Sie  
uns dieses Inserat.  
Sie erhalten fun-  
dierte Unterlagen  
über moderne  
Warmwasser-  
bereitung.

B 2 80

# Armco-Tiefbau-Elemente

Multiplate®  
Durchführungen



Kassettensützwände für Hang- und Bachverbauungen



Spüß-Rohre Bachdurchlässe, Kanalisation, Drainage, Entwässerungsrinnen.



**KOENIG Bauelemente**

Dr. Ing. Koenig AG, 8953 Dietikon, Tel. 01-740 26 61

Generalvertretung  
Armco-Thyssen GmbH  
für die Schweiz

Bitte senden Sie uns Ihre Information

Firma \_\_\_\_\_

Herrn: \_\_\_\_\_

Adresse: \_\_\_\_\_

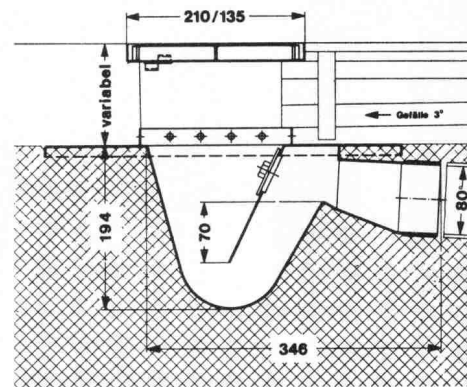
## Bodenwasserabläufe Vetterli NW 80 + 100

Der korrosionssichere Bodenwasserablauf von langer Lebensdauer in nichtrostendem Cr-Ni-Stahl 18/8 (Werkstoff 4301)

Bestens geeignet für Molkereien, Metzgereien, Schlachthöfe, Nahrungsmittel- und Getränkeindustrie, Duschen, Bäder und Industriebetriebe jeder Art.  
Für galvanische Anstalten: aus säurebeständigem Cr-Ni 18/8-Mo-Stahl

3teilig  
Tragkraft 2 t

Geruchverschluss 70 mm mit Reinigungsöffnung



**Bodenwasserablauf  
NW 80**

Nr. 80 H —  
Gewicht 6 kg

Ebenso lieferbar in NW 100, Nr. 100 H, Gewicht 12 kg  
**IKP-Zulassung**

Der nichtrostende und säurebeständige Bodenwasserablauf Konstruktion «Vetterli» bietet folgende Vorteile:

- Korrosionsbeständigkeit
- Problemlos einbetonieren
- Breiter Tassenrand
- Argon-arc-Schweissung

Verlangen Sie Unterlagen beim Generalvertreter für die Schweiz:

**Werner Maag AG, Zeltweg 44  
8032 Zürich, 01/251 7580/81  
Telex 58675**

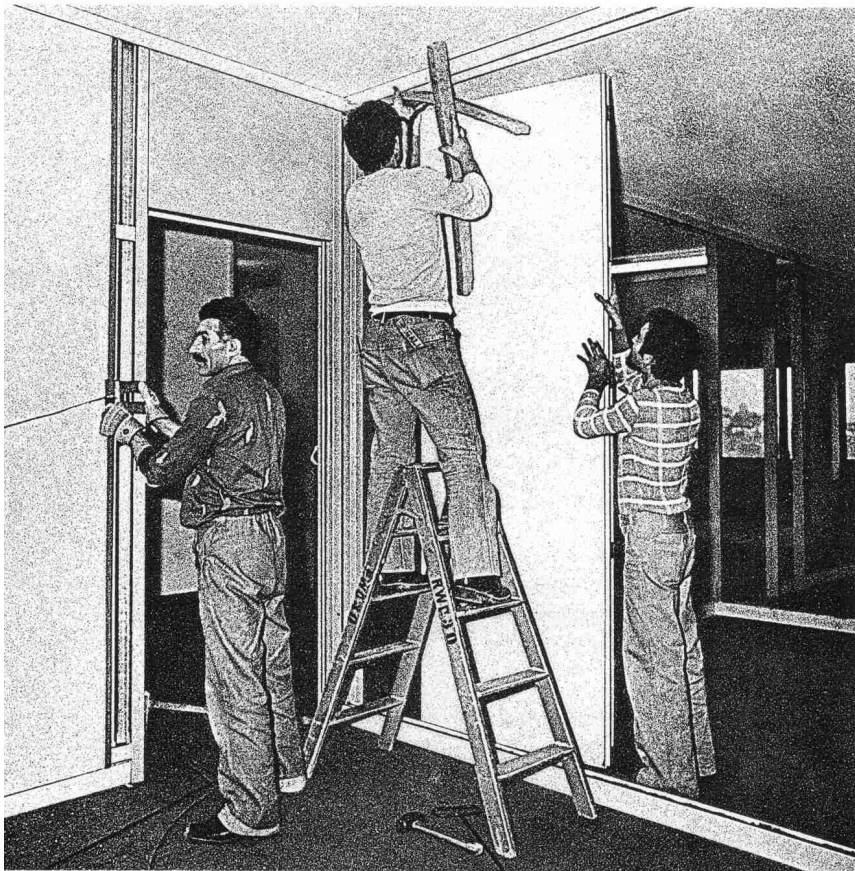


SIA 70

\_\_\_\_\_  
\_\_\_\_\_  
\_\_\_\_\_

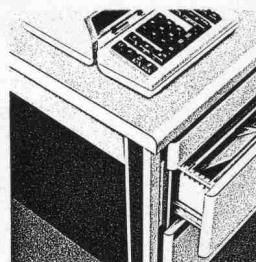
# Stahl-Trennwände von RWD. Vollmobil. Sicher.

# RWD

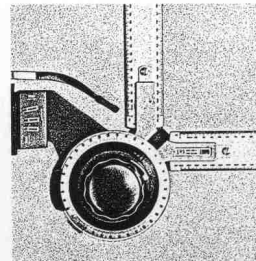
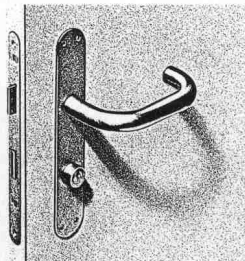


Mit Trennwänden von RWD kaufen Sie nicht einfach Wände, sondern Sie kaufen ein Konzept. Die Mobilität der Raumaufteilung, das Bandrastersystem. Den Feuerschutz, die Schallisolation. Und Variationsbreite in Grundmaterial und Oberfläche. Verlangen Sie unsere Unterlagen.

RWD Reppisch-Werke AG, 8953 Dietikon  
Telefon 01 740 68 22, Telex 57 289



**RWD** ist der Name nicht nur für Trennwände, sondern auch für Türen, Büroeinrichtungen, Schulmöbel, Zeichengeräte. Der Name RWD ist eine Garantie.



# VERLAN

die Alternative

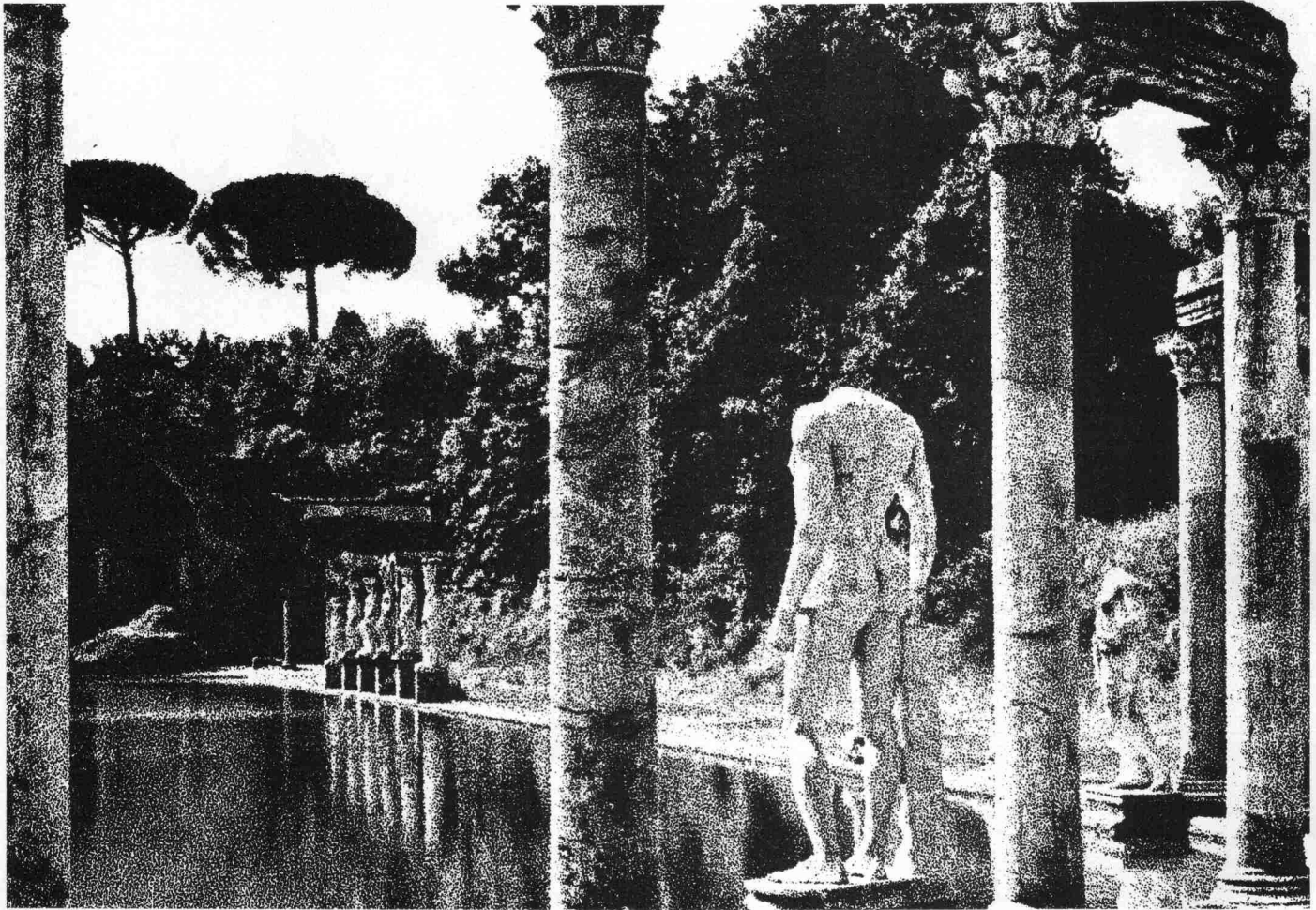
Die VERLAN-Glaswolleprodukte werden  
in unserem Werk in Dulliken hergestellt.



**Schneeberger Isolierstoffe AG**

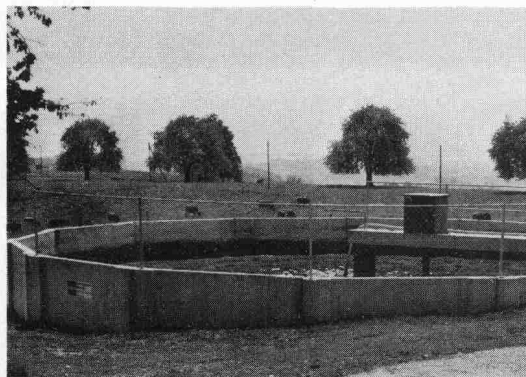
FABRIKATION VON ISOLIERMATERIALIEN AUS GLASWOLLE, SCHAUMSTOFF UND KORK.

4657 DULLIKEN TELEFON 062/35 39 62 TELEX 68544



Grosser Teich der Villa Hadriana

# BRUN Jauche-Silos: Man entschuldige den Vergleich mit dem klassischen Vorbild.



Passender Vergleich hin oder her: Auch unsere Vorfahren hatten Probleme mit ihren Hinterlassenschaften. Nur gab es damals weit weniger Menschen und Tiere, Natürliches konnte man noch natürlich beseitigen. Heute aber gilt es aktiven Gewässerschutz zu betreiben. Und da kommen die speziell in dieser Hinsicht geprüften und amtlich genehmigten Jauchesilos von BRUN gerade recht. Dank der Element-Bauweise sind diese Silos in einem Tag erstellt. Auch in gar nicht so dringenden Fällen.

BRUN-Jauchesilos.  
Die Weiterentwicklung.

## Informations-Coupon

Ich möchte BRUN-Jauche-Silos näher kennenlernen.

- Ich bitte um den Besuch eines BRUN-Spezialisten  
 Ich bitte vorerst um den Prospekt.

Name: \_\_\_\_\_

Firma: \_\_\_\_\_

Strasse: \_\_\_\_\_

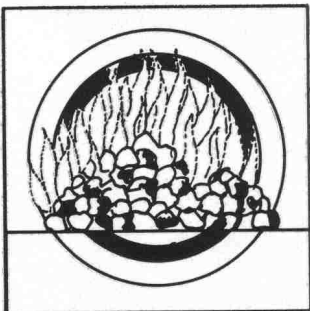
PLZ/Ort: \_\_\_\_\_



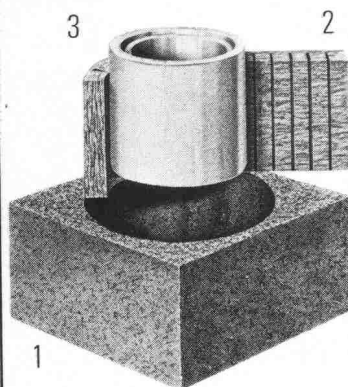
ELEMENTWERK BRUN AG  
 Werk: Mooshüslstrasse  
 6020 Emmenbrücke Postfach  
 Telefon 041-551616 Telex 78165 ch brun

# schiedel isolierkamin®

der bewährte Qualitätskamin für Holz- und Spänefeuerungen sowie Abfallverbrennungsanlagen



- Weil sein hochwertiges Schamotterrohr für hohe Rauchgastemperaturen ausgelegt ist
- weil er bei Bedarf ausgebrannt werden darf
- weil sein Schamotterrohr wasserdicht und gegen saure Rauchgaskondensate unempfindlich ist
- weil der Schiedel-Isolierkamin über eine sehr gute Isolation an der physikalisch richtigen Stelle verfügt
- weil sein Aussenmantel aus Isolierbeton sich hervorragend als Putzträger eignet.



## Vom Aufbau her gut

Der Schiedel-Isolierkamin besteht aus drei getrennten Schalen:

1. Mantelelement aus Isolierbeton
2. Spezielle Mineralwoll-Isolierplatte
3. Hochwertiges Schamotterrohr, auf der **ganzen** Kaminhöhe frei beweglich.

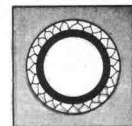
Dieser Aufbau verhindert die Wärme- und Schallübertragung. Zudem ist das runde Innenrohr am strömungsgünstigsten.

## Bevor wir verkaufen, beraten wir Sie

Dank langjähriger Erfahrung und fundiertem Wissen können wir Sie jederzeit, und in jedem Fall, kompetent beraten.

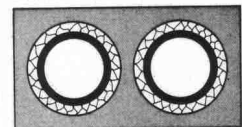
Wir bieten Ihnen folgenden Service:

- Beratung über alle mit einer Kaminanlage zusammenhängenden Probleme, wie Standortwahl, Kaminkopfausbildung, Vermeidung von Lärm und Auswurfbelastigungen etc.
- Individuelle **Kaminquerschnittsberechnungen** nach der neuesten DIN-Norm mit modernem Programmrechner
- Erstellen von **Projekt- und Ausführungsplänen**



**Einzüger**  
Elementhöhe 33 cm

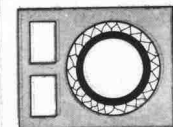
**Doppelzüger**  
Elementhöhe 33 cm



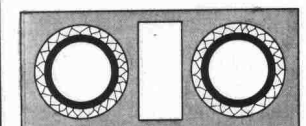
**Aussenrundkamine**  
Elementhöhe 33 cm



**Einzüger mit Ventilations-schacht**  
Elementhöhe 33 cm



**Doppelzüger mit Ventilations-schacht**  
Elementhöhe 33 cm



**schiedel  
isolierkamin®**  
ein Produkt der  
**ZÜRCHER ZIEGELEIEN**

## Beratungs-Gutschein

- Ich habe ein Kaminproblem. Bitte rufen Sie mich an  
 Schicken Sie mir Ihre Dokumentationen

Name: \_\_\_\_\_ Vorname: \_\_\_\_\_

Firma/Beruf: \_\_\_\_\_

Adresse: \_\_\_\_\_

Tel.-Nr.: \_\_\_\_\_

Bitte Coupon an die Ihnen nächste Adresse schicken.

**Zürcher Ziegeleien**  
Giesshübelstr. 40  
Postfach, 8021 Zürich  
Tel. 01 35 93 30

**J. Schmidheiny + Co. AG**  
St.-Leonhard-Str. 32  
Postfach, 9001 St. Gallen  
Tel. 071 22 32 62

**Verkaufsstelle GMZ Luzern**  
Sempacherstrasse 14  
6002 Luzern  
Tel. 041 23 60 42

**Baustoffe AG Chur**  
Pulvermühlestr. 81  
Postfach, 7001 Chur  
Tel. 081 24 46 46

**HARD AG Volketswil**  
8604 Volketswil  
Tel. 01 945 45 41

**Verkaufsstelle GOZ Aargau**  
Graben 10, 5001 Aarau  
Tel. 064 22 15 88

**Kanton Solothurn**  
Ernst Leuenberger  
von Suryweg 9  
4500 Solothurn  
Tel. 065 22 92 80

**Kanton Bern**  
BTR-Prebeton AG  
Eymattstrasse 71  
3027 Bern  
Tel. 031 56 33 01

**Kantone Basel Stadt,  
Basel Land und Aargau**  
Kurt Eckert, Poststr. 906  
5016 Obererlinsbach  
Tel. 064 34 36 77

**Kanton Tessin** 6951 Lugaggia  
Sergio Merotto Tel. 091 91 34 32

**und  
über den Baustoffhandel**

# Warum sich mit der Korrosion abfinden, wenn es auch ohne geht?



**Druckrohre**  
**Eternit®**

Auch für die kommenden Generationen

---

ETERNIT AG ● 8867 NIEDERURNEN ● 1530 PAYERNE



## **DAS ICOSIT EG-SYSTEM: DIE SYNTHESE AUS ROBUSTEM KORROSIONS- SCHUTZ UND DAUERND DEKORATIVER WIRKUNG.**

Stahl ist für Architekten und Ingenieure je länger je mehr ein bevorzugtes Bau- und Konstruktionsmaterial. Mit gutem Grund: Stahl hat viele Vorteile – und Stahl ist dauerhaft und wertvoll. Darum soll man ihn auch vor Korrosion wirksam schützen.

Durch die steigende Umweltbelastung sind die Anforderungen an den Korrosionsschutz gestiegen. Darüber hinaus schätzt man heutzutage angenehmen Glanz und erfreuliche Farben, die ja auch Gestaltungselemente sind.

Da bietet sich als überzeugende Lösung das ICOSIT EG-System an. Diese neuartige Kombination aus Epoxidharz-Grund- und Zwischenanstrichen mit wetterresistenten und farntonbeständigen Polyurethan-Deck-Anstrichen erfüllt beide Forderungen: sie schützt und gefällt.

Anzuwenden ist das System bei Brücken und Geländern, Kran- und Förderanlagen, Rohrleitungen und Hallenkonstruktionen, kurz: praktisch überall, wo Stahl von Korrosion bedroht ist.

### **COUPON**

Das ICOSIT EG-System interessiert uns. Senden Sie uns bitte die Unterlagen.

Firma und genaue Adresse:

\_\_\_\_\_

Sachbearbeiter:

\_\_\_\_\_



**INERTOL AG**

Bautenschutzchemie, Techn. Beratungsdienst.



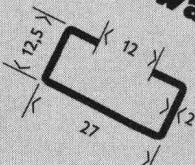
# Zur flexiblen Elektrifizierung von Schreibtischen, Zeichentischen und sonstigen Arbeitsplätzen



eingangsseitig mit eingebautem  
3-poligem Apparat-Stecker 10 A  
und abgangsseitig mit eingebauter  
3-poliger Apparat-Kupplungs-  
steckdose 10 A

Für die wahlweise Verbindung zu  
Steckdosen-Leisten benachbarter  
Arbeits-tische stehen Verbindungskabel  
3 x 1,5 mm<sup>2</sup> mit Apparat-Stecker-  
dosen 10 A in diversen  
Längen zur Verfügung.

## die Schwachstrom-Leiste



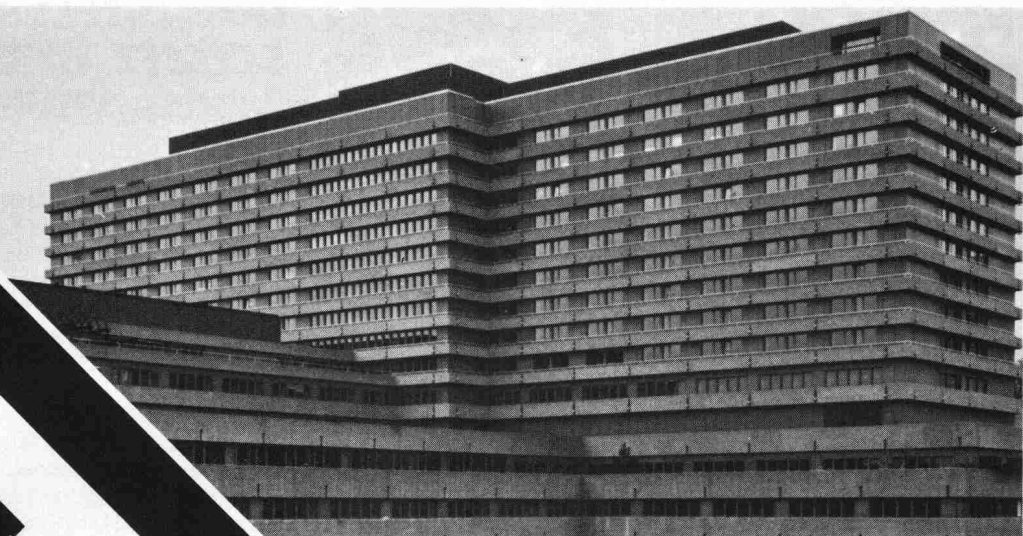
Die Leisten sind mit Schwenkriegeln  
zum einfachen Festklemmen auf der  
Montageschiene ausgerüstet, welche  
am Arbeitstisch in beliebiger Lage  
offen oder in einem Anschlusskanal  
montiert werden kann.

mit 1 Siemens-  
Schwachstromdose  
ADo 4/4 AP Nr. 8902/3

Oskar Woertz  
Fabrik elektro-  
technischer Artikel  
CH-4002 Basel  
Eulerstrasse 55  
Tel. 0041 61 23 45 30  
Telex 63179 owbsch

# woertz

publinter



# BTR

# PREBETON AG

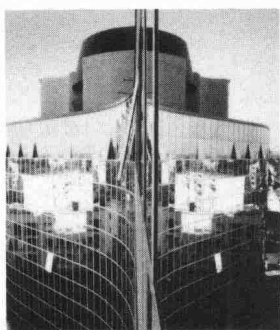
Baumaterialien

1023 Crissier • Tél. (021) 34 97 21 \* 3027 Bern • Tel. (031) 56 33 01

Die grosse Erfahrung unseres technischen Büros, unserer Fabrikations- und Montageabteilung erlaubt uns sämtliche Probleme der Vorfabrikation von Fassaden, Brücken, Tunnel-, Galerie- und Industriebauten zu lösen.

Sie haben die Idee. Wir führen sie aus!

# Stopsol reflektiert!



**Glasklar, dass es sich auch lagern, schneiden, härten, emaillieren und zu Verbund- oder Isolierglas verarbeiten lässt.**

## Kurz, wir sind stolz auf unser Stopsol.

### 1. 20 Jahre Erfahrung mit reflektierendem Glas.

Stopsol verdankt seinen Erfolg einem steten Innovationswillen. Bestehende Produkte wurden laufend verbessert. Vor allem aber werden neuartige Gläser entwickelt.

Stopsol ist ein reflektierendes Glas mit aussergewöhnlichen und bedeutenden Eigenschaften. Der qualitativ hochstehende Metalloxydbelag wird durch Zerstäubung während der Produktion unter Hitze auf Float klar oder bronze aufgebracht. Er bleibt einwandfrei stabil und bietet hervorragende Licht- und Energie-Vorteile.

### 2. Sehen ohne gesehen zu werden.

Stopsol dämpft allzu starken Lichteinfall von aussen; die Augen ermüden wesentlich weniger. Tagsüber lässt das Aussenlicht den Stopsol-Spiegeleffekt in seiner ganzen Schönheit voll zur Geltung kommen. Das bedeutet auch, dass Sie im Innern eine unbeschränkte Aussicht geniessen ohne gesehen zu werden.

### 3. Die architektonische Wirkung.

Durch die diskrete, neutrale Reflektion und die leicht broncefarbene Tönung bietet Stopsol die Gestaltung eigentlicher, farblich vollkommen harmonischer, Spiegelfassaden, welche die Umgebung in ihren natürlichen, wechselnden Lichtverhältnissen widerspiegeln. Gehärtet oder emailliert kann Stopsol auch als Brüstungselement verwendet werden.

### 4. Nachweisbare Energievorteile.

Stopsol bietet thermisch grösseren Komfort im Sommer und im Winter. Im Sommer kann Stopsol dank

seiner Reflektionseigenschaft bis zu 74 % der Sonnenenergie zurückhalten und Kosten für die Klimaanlage einsparen. Als Isolierglas zusammengesetzt schränkt Stopsol den Wärmeverlust erheblich ein, spart dadurch vor allem in der kalten Jahreszeit Kalorien und erhöht den WärmeKomfort spürbar.

EINFACHE VERGLASUNG/STOPSOL KLAR

Dicke	Licht-Transmission	Energie-reflektion direkt	Energie-Absorption	Energie-Transmission direkt	Sonnenfaktor / Energie-Transmission total
mm	%	%	%	%	%
4	43	25	22	53	59
5	42	25	24	51	58
6	42	25	25	50	57
8	41	25	28	47	55
10	41	25	31	44	53

### 5. Ein vielseitiges Sortiment.

Stopsol auf Float klar oder bronze ist in den Stärken 4, 5, 6, 8 und 10 mm lieferbar. Es kann gehärtet und emailliert werden. Stopsol lässt sich ausserdem als Verbund oder Isolierglas einsetzen. Es kann wie herkömmliches Glas gelagert und geschnitten werden.

### 6. Ein Preisvergleich lohnt sich.

Stopsol absorbiert wenig Wärme und benötigt deshalb meistens keine Härtung. – Eine wesentliche Kosteneinsparung. Stopsol weist hervorragende physikalische Eigenschaften auf, ist äusserst ästhetisch und vielseitig in der Anwendung und dank einer

modernen Produktion preislich absolut konkurrenzfähig. Das sind weitere Gründe für den Erfolg von Stopsol; ein Glas, das weit mehr als seinen Preis wert ist.

### 7. Die Referenzen.

Stopsol wird in ganz Europa eingesetzt. Anwendungsbeispiele sind in zahlreichen Grossstädten anzutreffen. Auf Wunsch senden wir Ihnen gerne eine Stopsol-Dokumentation mit allen technischen Daten und Referenzen.

**stopsol**  
kann sich sehen lassen

- Bitte senden Sie uns Ihre Stopsol-Dokumentation.  
 Wir wünschen nähere Angaben über:

\_\_\_\_\_

Name/Vorname: \_\_\_\_\_

Firma: \_\_\_\_\_

Strasse/Nr.: \_\_\_\_\_

PLZ/Ort: \_\_\_\_\_

EINSENDEN AN:  
CRYSTAL AG - OBERRÜTELSTRASSE 17 - 8753 MOLLIS

 **Glaverbel**

CRYSTAL AG - OBERRÜTELSTRASSE 17 - CH-8753 MOLLIS - TELEPHON 058 / 34 36 36 - TELEX - 875147 GLAS CH

PHOTO : PH. DEGOY (ELF AQUITAINE - PAU : ARCHIT. CRAU, BILLIÈRE PAU)

# ALLE SPRECHEN VON GRUNDWASSERBRUNNEN FÜR WÄRMEPUMPEN.

An welche Amtsstellen hat man sich für welche Bewilligungen zu wenden? Welche Vorabklärungen sind im Zusammenhang mit der Grundwasserentnahme nötig? Wer kann Sie in allem, was mit der Grundwasserentnahme zu tun hat, kompetent beraten? Wer

übernimmt die Beurteilung, die vielleicht nötige Sondierbohrung und die Brunnenbohrung?

Wer weiss mit Sicherheit Bescheid?

Dicht. Dicht weiss es. Dicht kann es.

Und Dicht bohrt auch Grundwasserbrunnen in den Dimen-

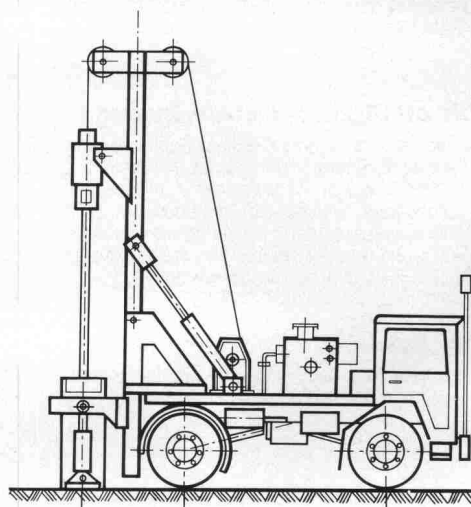
sionen zwischen 20 und 30 cm. Mit Bohrgeräten, die speziell auf Grundwasserbohrungen zu Heizzwecken zugeschnitten sind. Selbstfahrende und deshalb rasch installierte Geräte. Dicht-eigene Konstruktionen.

Dicht AG St. Gallen  
Telefon 071-23 16 45

Dicht AG Luzern  
Telefon 041-23 44 18

Dicht AG Bern  
Telefon 031-45 30 34

Dicht AG Zürich  
Telefon 01-35 69 13



## DICHT BOHRT SIE.

Dicht AG St. Gallen, Luzern, Bern, Zürich