

Objektyp: **Advertising**

Zeitschrift: **Schweizer Ingenieur und Architekt**

Band (Jahr): **98 (1980)**

Heft 20

PDF erstellt am: **21.09.2024**

Nutzungsbedingungen

Die ETH-Bibliothek ist Anbieterin der digitalisierten Zeitschriften. Sie besitzt keine Urheberrechte an den Inhalten der Zeitschriften. Die Rechte liegen in der Regel bei den Herausgebern.

Die auf der Plattform e-periodica veröffentlichten Dokumente stehen für nicht-kommerzielle Zwecke in Lehre und Forschung sowie für die private Nutzung frei zur Verfügung. Einzelne Dateien oder Ausdrucke aus diesem Angebot können zusammen mit diesen Nutzungsbedingungen und den korrekten Herkunftsbezeichnungen weitergegeben werden.

Das Veröffentlichen von Bildern in Print- und Online-Publikationen ist nur mit vorheriger Genehmigung der Rechteinhaber erlaubt. Die systematische Speicherung von Teilen des elektronischen Angebots auf anderen Servern bedarf ebenfalls des schriftlichen Einverständnisses der Rechteinhaber.

Haftungsausschluss

Alle Angaben erfolgen ohne Gewähr für Vollständigkeit oder Richtigkeit. Es wird keine Haftung übernommen für Schäden durch die Verwendung von Informationen aus diesem Online-Angebot oder durch das Fehlen von Informationen. Dies gilt auch für Inhalte Dritter, die über dieses Angebot zugänglich sind.

Ein Dienst der *ETH-Bibliothek*
ETH Zürich, Rämistrasse 101, 8092 Zürich, Schweiz, www.library.ethz.ch

<http://www.e-periodica.ch>

**Jetzt kommt
das Klo,
für überall,
wo...**



THERMOCLOS von GEBERIT.

Diese Verbrennungs-Klosett-anlage kommt ohne Kanalisation und ohne Wasser aus. Sie eignet sich deshalb besonders für fahrbare Anlagen, Bergrestaurants, Alphütten, Baustellen, sie funktioniert problemlos in Skigebieten, auf Campingplätzen. THERMOCLOS ist das ideale WC für überall, wo keine übliche WC-Anlage installiert werden kann.

Das ist THERMOCLOS:

- THERMOCLOS sorgt für die hygienisch einwandfreie Beseitigung von Fäkalien – ohne Kanalisation und Wasserspülung.

- THERMOCLOS entspricht den höchsten Umweltschutzanforderungen und wird deshalb vom Amt für Umweltschutz (AfU) empfohlen.
 - THERMOCLOS arbeitet mit handelsüblichem Propangas (10 Liter reichen für 100–120 Benützungen!)
 - THERMOCLOS zündet elektrisch mit 220/24 Volt per Trafo oder 2 x 12 V Batterien.
 - THERMOCLOS ist extrem servicefreundlich und einfach zu bedienen, einfach zu reinigen, einfach zu warten.
- THERMOCLOS von GEBERIT.**
Verbrennt einfach alles zu einem kleinen Häufchen Asche.

GEBERIT AG
Armaturen- und
Apparatefabrik
8640 Rapperswil
Tel. 055/216 111



Alles fit mit GEBERIT.

startex

SPRITZDÄMMSTOFF

gegen Kälte, Wärme und Schall

startex

Isoliert Dächer, Zweischalenmauerwerke, Böden, Wände, Schächte usw. in Alt- und Neubauten optimal und dauerhaft. STARTEX hilft Energie sparen und sich wohl zu fühlen!

Wer kritisch prüft, wählt STARTEX, die Spritzisolation mit der Garantie für höchsten Qualitätsstand.
Wir und unsere 30 Konzessionäre in der ganzen Schweiz beraten Sie gerne.

IDC CHEMIE AG, Fluhgutstrasse 3, 8640 Rapperswil, Tel. 055/274669

Représentation générale pour la Suisse romande: Robert Scheller SA, Passage Perdonnet 1, Lausanne 5, Tel. 021/220433

Soba-Dachwasser-einläufe

Soba®
Produkte

für Doppel- und Steckmuffen.
Seit Jahren bewährt und bekannt, in nahtloser Normal- und Mini-Ausführung. Verlangen Sie unsere ausführlichen Unterlagen.

Tel. 056/83 23 83 Schoop & Co. AG, 5401 Baden



Wenn Sie glauben.

auf dem Sektor Pumpen geschehe nichts neues, irren Sie sich. Wir können es Ihnen beweisen und zwar mit der

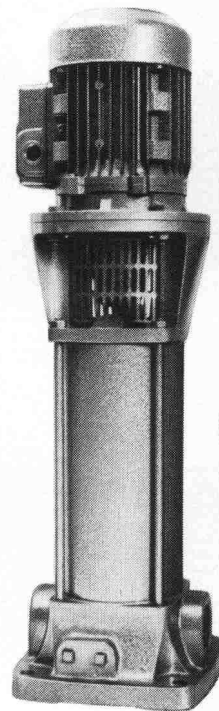
BRUNNER
Hochdruck-Kreiselpumpe WMV

NEU: In-Line Prinzip Saug- und Druckstutzen im Pumpenfuss

NEU: Mehrfach-Einsatz Einbau vertikal oder horizontal

NEU: Laufräder- und Leitapparate aus Noryl, einem in der Weltraumtechnik bewährten Kunststoff

Die Pumpen sind wartungslos. 3 Grössen bis 27 m³/h und 300 m Förderhöhen. Sehr günstige Preise. Dokumentation verlangen.



Noch schöner wohnen mit der robusten

ORIGINAL

Pella

Holzfalt-Tür und Holzfalt-Trennwand nach MASS

Höhe bis 4,90 m, Breite endlos, 7 Edelholzurniere, ohne Schwenkbereich, 90% Raumgewinn, keine untere Führung, Selbstmontage, Lamellen auswechselbar, 5 Jahre Garantie, preisgünstig, vielseitige Anwendung.

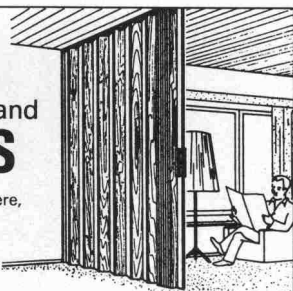
Individuelle Angebote, Referenzen
Muster-Türen beim Fachhandel oder

PELLA AG - Baselstr. 16, 4153 Reinach, Tel. 061/76 80 10, Telex 64 700 pella ch

Anrechts-Coupon für ausführliches Informationsmaterial: I + A

Name / Firma: _____ Beruf: _____

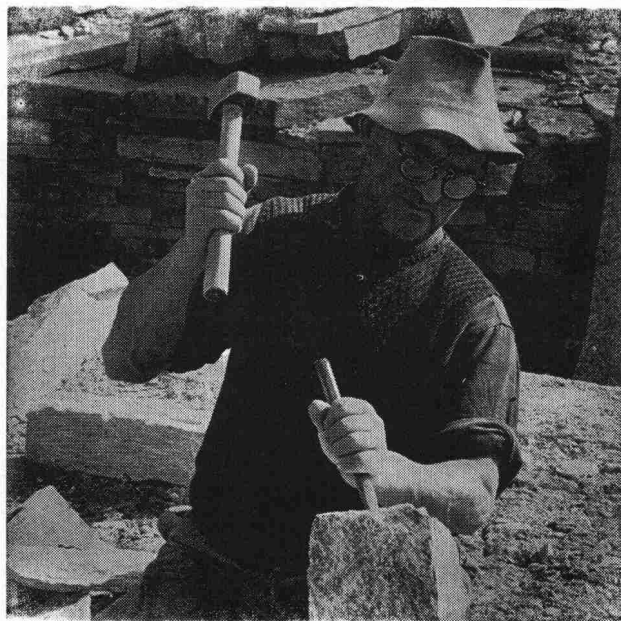
Ort: _____ Strasse: _____ Tel.: _____



ROBERT BRUNNER
PUMPENBAU + GIESSEREI

8302 Kloten, Tel. 01/8141744

Filialen in
Sevelen,
Lausanne,
Magadino



Natursteine

im Garten-, Hoch- und Tiefbau

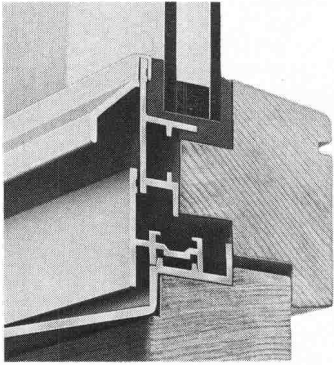
Wir laden Sie ein, unsere neue, grosse **Musterausstellung** an der Seefeldstrasse 198 in Zürich zu besuchen.

Eckardt Natursteine AG

8034 Zürich, Postfach
Telefon 01 / 55 08 60
Telex 57004

6604 Locarno, Via in Selva
Telefon 093 / 31 39 52

Grosses Lager in Zürich-Tiefenbrunnen



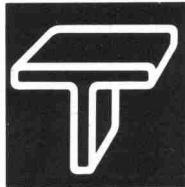
z. B. Holz-Metall Fenster

Aussen Metall, damit sie witterungsbeständig sind - innen Holz, damit eine gute Isolation garantiert und eine freie Farbgebung möglich wird. Holz-Metall-Fenster von Tuchs Schmid - die ideale Kombination für Wohnbauten, Verwaltungs- und Industriebauten - 8500 Frauenfeld Tel. 054 7 24 71 sind preiswerte Lösungen. Holz-Metall-Fenster entsprechen den hohen Anforderungen des heutigen Energiesparen.

Verlangen Sie die ausführliche Dokumentation.

Tuchs Schmid AG

8500 Frauenfeld Tel. 054 7 24 71



**Die Unternehmung
für Industrielles Bauen**

Statik-Programme

für HP-67/97, HP-41 C, HP-85

Fachbereiche Hoch-/Tiefbau, Stahlbau, Ingenieur-Holzbau, Grundbau, Spannbeton-, Brückenbau, allgemeine Baustatik, (Durchlaufträger mit beliebiger Belastung bis max. 10 Felder auf nur 2 Magnetkarten! Q und M an beliebiger Stelle. Auf Wunsch komplette Biege- und Schubbemessung anschliessend. Keine Eingabe von Belastungsgliedern erforderlich!).

Für die wichtigsten Programme sind spezielle Statik-Formblätter lieferbar, in welche der Programmausdruck (HP 97) geklebt werden oder (HP 67) eingetragen werden kann.

Fordern Sie Informationsmaterial an:

IBK - Ingenieurbüro für Baukonstruktionen

Ing. (grad.) Walter Mücke
Broicher Strasse 1, D-5204 Lohmar 1, Tel. 0049 / 2246 / 40 67



**Erste-Hilfe-Koffer
Tragbahnen
Transport-Stühle
Ambulanz-Fahrzeuge
Sanitäts-Mobiliar
Phantome u. Moulagen**

W. H. Widmer
Kommunalbedarf
Loostrasse 7
CH-8803 Rüschlikon

ARIZONA POOL

Nr 1 im Schwimmbad-Bau

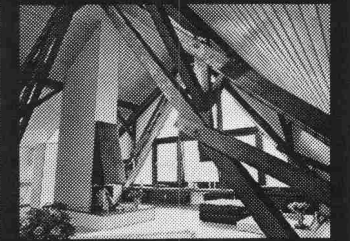
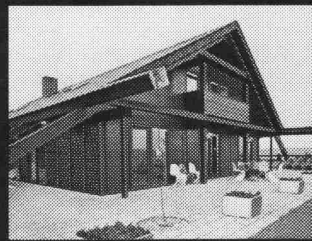
«A. P. Thermo-Innenbad»: platz- und energiesparend!
Vollwärmeschutz und begehbare Thermo-Abdeckung, per Knopfdruck zu bedienen:
Deckel auf = Bad frei zum Schwimmen.
Deckel zu = Piste frei für Parties, Sport und Hobby
ein Raum - zwei Nutzen!
Und **mindestens 60% weniger Betriebskosten** gegenüber konventionellen Innen- und Hallenbädern!

BON für Dok A. P. Thermo-Innenbad
 Schwimmbad-Sonnenheizung Sauna
(an: ARIZONA POOL, 4222 Zwingen - 061 / 89 13 13)

Name u. Adr.: _____ IB 48
Sachb.: _____

Schutz und Schönheit für Ihr Holz.

XYLADECOR 200, die Holzschutzlasur in 10 Farben lässt das Holz leben, blättert nicht ab und ist leicht und problemlos zu verarbeiten und nachzupflegen!



Erhältlich in Farbwarengeschäften und Drogerien.

Giftklasse 5, Warnung auf den Packungen beachten!



XYLADECOR 200
Farbige Holzschutzlasur
für aussen und innen!

Gutschein.

Gratis erhalten Sie die farbige «Holzschutzfibel» mit wertvollen Anstrichtips für den Schutz von Holz vor Vergrauung, Pilzen und Insekten etc.

Name: _____

Strasse: _____

PLZ/Ort: _____ SIA



Schmid, Rhyner AG, Lack- und Farbenfabrik, 8134 Adliswil-Zürich

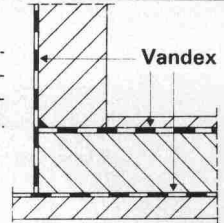
Einfaches, zuverlässiges und wirtschaftliches Abdichtungsverfahren

Vandex

für Gebäudeabdichtungen im Grundwasser, Einstellhallen, Brückentröge, Wasserreservoirs, Schwimmbekken, Nassräume, Kläranlagen, Kanalbauten, Unterführungen, Altbausanierungen, Innenabdichtungen.

Packt das Übel an der Wurzel, verhindert Undichtigkeiten bei Sohlen-/Wandanschlüssen. Unerreicht in Anwendung und Wirkungsweise.

Technische Beratung **IFAG, Ing. Fritschi AG, 3076 Worb, Tel. 031/83 25 50**



BRODTBECK

Liftschacht- und Raumelemente Vortriebsrohre und Kanalelemente
Fassaden- und Spezialelemente Cementwaren

Brodtbeck AG
4133 Pratteln

Hardstrasse 42
Telefon 061 81 50 12

VonRoll

Das Cheminée, das es in sich hat...

Der VonRoll-Cheminée-Einsatz eignet sich bei allen Neu- und Umbauten – unabhängig vom Stil, dem Material und dem Standort des geplanten Cheminéés.



Der gusseiserne Cheminée-Einsatz bringt eine starke Verbesserung der Heizwirkung dank der integrierten, regulierbaren Frischluftführung.

Von Roll-Cheminée-Einsatz: die zeitgemässe, zuverlässige und energiesparende Lösung – ohne auf die Ambiance zu verzichten!

Bitte senden Sie mir kostenlos und unverbindlich die Dokumentation (VonRoll-Cheminée-Einsätze).

Name _____
Strasse _____
PLZ/Ort _____

Bitte senden an: Von Roll AG, Abt. Cheminéés
2763 Choindéz/Tel. 066/35 56 61

Für wirtschaftlichen Kaminbau

Rutz Schachtkamine aus Chromnickelstahl

Das hochsäurefeste CrNiMo-Stahlkamin wird fertig isoliert zum Bau gebracht und im Baukastensystem in den Kaminschacht montiert. Garantiert gasdicht, versottungssicher und **raumsparend.**



Vereinbaren Sie eine unverbindliche Besprechung.

Rutz Kaminbau AG

8153 Rümlang
Wibachstr. 3, Postfach
Tel. 01 - 817 93 11

SCHICHTEX

Im **Industrie-, Wohn- und Sporthallenbau**,
in der **Altbausanierung** und im **Stallbau**.

Seit mehr als 15 Jahren bewährt gegen

Kälte Wärme Lärm

Bau + Industriebedarf AG 4104 Oberwil/BL Tel. 061 30 40 30

Ein zukunftsicheres Heizsystem

die Wärmepumpen-Heizung von Kummler + Matter

- Heizleistung 8–40 kW
- bewährte Technik
- geeignet im Alt- wie im Neubau

- Senden Sie mir Unterlagen
- Wünsche persönliche Beratung
- Möchte eine Anlage besichtigen
- Sachbearbeiter:



Bitte ausschneiden und auf Firmenbriefbogen geklebt senden an:

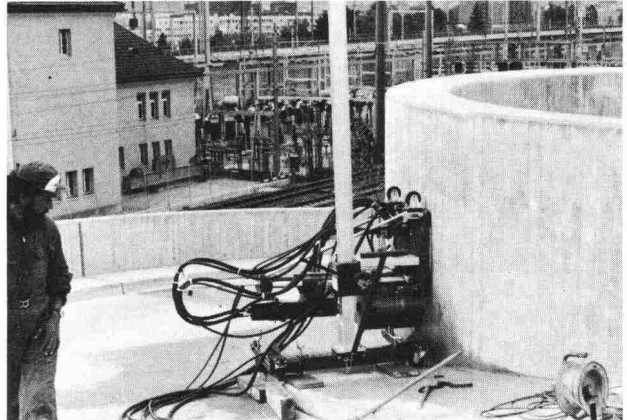
AG Kummler + Matter

8026 Zürich Tel. 01/44 42 40

Filialen in Chur, Lugano, Spiez, Spreitenbach, Winterthur

Kuster Bohrunternehmung AG

Gubelstr. 54 Tel. 01/311 66 33 8050 Zürich



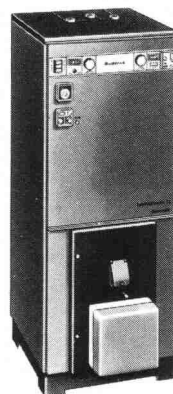
Diamant-Betonbohrungen
Trockenbohrungen
Betonfräsen bis 55 cm Tiefe
Betonpressen bis 1500 t
Fugenfräsarbeiten
Abbruch von Beton

Neu! Die sensationellen Buderus¹⁾ Ecomatic-Sparheizkessel jetzt auch in der Schweiz! Sie sparen bis zu 15% Brennstoff zusätzlich zu allen anderen Sparmöglichkeiten.

Ohne Komforteinbusse!

Für Neubauten und Renovationen unübertroffen!

Je höher der Ölpreis, desto grösser die Einsparungen!

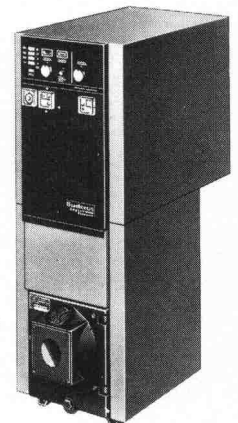


◀ **Ecomatic-Deltatherm** aus korrosionsfestem Kerastahl^{® 2)}

Ecomatic-Loganatherm aus korrosionsfestem Dur-o-corr^{® 3)}-Guss ▶

mit Heizkreis-Spar-Regelung mit Energiespar-Elektronik mit Nachtabsenkung mit Boilervorrangschaltung mit temperaturgesteuerten thermoglassierten Boilern mit Sommersparschaltung korrosionssicher kaminschonend, langlebiger, umweltfreundlicher überlegene neue Heiztechnologie zehntausendfach in der Praxis bewährt

Erfüllen heute schon die ab 1981 geltenden eidg. Vorschriften



Ecomatic-Sparheizkessel amortisieren sich selbst und sparen täglich bares Geld!

Buderus-Solido-Plattenheizkörper helfen mit!

Bitte einsenden an H. Huber & Co. AG, Postfach 4002 Basel

Wir hätten gerne detaillierte Angaben

Name

Strasse

Ort/PLZ

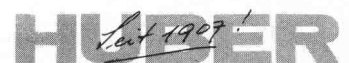
Ein- Mehrfamilienhaus (bitte ankreuzen)

1) Buderus (gegr. 1731!) ist der weltweit grösste und einzige Hersteller von Guss- und Stahl-Heizkesseln zugleich, verantwortungsbewusst und vertrauenswürdig. Das ist sehr wichtig für Sie.

2) Kerastahl[®] ist ein neuer Werkstoff von Buderus.

3) Dur-o-corr[®] ist ein neues Gusseisen von Buderus.

Vertretung und Service für die ganze Schweiz



H. Huber & Co. AG, Postfach 4002 Basel, 061/50 20 50
 Filialen in Aadorf, Aarau, Bern, Chur, Delémont, Fribourg, Grand-Lancy, Lugano, Luzern, Martigny, Münchenstein, Pontresina, Renens, St. Gallen, Zürich



ROBA-Rosen-verbundsteine

Verkauf von sämtlichen Gartenbauartikeln

Element- und Baustein AG
 Kindhausen
 8604 Volketswil
 Tel. 01 / 945 48 17

Neu!

Elastischer, druckstabiler und bruchfester als jede andere Mine! Nachweisbar.

Generalvertretung:
 Plumer AG, St. Gallen

PILOT NEO-X Druckstiftminen 0,5

In allen Härtegraden. Für jeden Minendruckstift. Randscharf zeichnen, entwerfen, schreiben usw., ohne Minen zu spitzen. 1 Dösli à 12 Minen **Fr. 2.90**

PILOT NEO-X
 Druckstiftminen. Die stärksten.

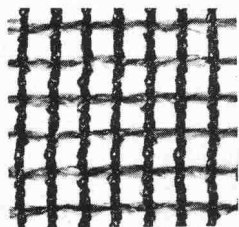
KAMINHUT DREHBAR

- ZUGFÖRDERND
- GEGEN WINDEINFALL
- SCHIRM DREHT SICH GEGEN DEN WIND
- GRÖSSEN: rund bis \varnothing 400 mm eckig bis 40/40 mm
- MATERIAL: Kupfer, Chrom-Ni., Aluminium, verzinkt
- Verlangen Sie Unterlagen



**METALLWARENFABRIKATION
LUDWIG MAURER
3205 GÜMMENEN
Tel. 031/95 02 56**

ALKA-Gerüstschutznetz



aus hochreissfester Kunstfaser, leicht, flexibel, feinmaschig, winddurchlässig, nimmt kein Wasser auf, schmutzabweisend, oftmalig verwendbar. **Günstiger Preis!**



**Alois Kaufmann
9308 Lömmenschwil SG
Telefon 071 / 97 11 41**

**Unsere Referenz -
30 Jahre Erfahrung
Fenster und Klimafassaden**
Constral AG
8570 Weinfelden
Tel. 072 22 55 55

Fernstudium Innenarchitektur

Mit vielen Beispielen aus der Praxis für die Praxis. Wer sich für Innenarchitektur interessiert, kann mit dem nachstehenden Gutschein ganz unverbindlich unsere schriftliche Kurzinformation für einen kostenlosen Probekurs anfordern.

Gratis-Coupon für schriftliche Kurzinformation
Bitte senden an **Neue Kunstschule Zürich**, Räfelfstrasse 11, 8045 Zürich, Telefon 01/33 14 18

Ich wünsche unverbindlich und ohne jede Verpflichtung Ihre schriftliche Kurzinformation über den kostenlosen Probekurs «Innenarchitektur» (kein Vertreterbesuch).

Name _____
Alter _____ 4104
Strasse _____
Ort _____

Fachbücher

Bauschäden-Sammlung Band I und II Preis
Sachverhalt — Ursachen — Sanierung. Zusammenstellung von Schäden an Bauten, verursacht durch Beschädigung, Abnutzung oder Alterung, mit Vorschlägen zu ihrer Behebung. Herausgegeben von G. Zimmermann (164 S., A5 quer, 160 Abb.) pro Band 38.30

Bauschäden-Sammlung Band III 38.30
Fortsetzung und Ergänzung der Bände I und II vom gleichen Verfasser. Umfang in gleicher Art.

Baustoff Beton, ein Handbuch für die Baupraxis 30.—
Neuaufgabe — von Dr. U. Trüb. (193 S., 65 Abb.), Format A5

Ein Bewertungssystem der Bruchsicherheit 17.50
Von Dr. T. Varga. (44 S., 71 Abb., Format A4, 1973)

Berechnungstabellen für unterzugslose Decken (Piltdecken, Flachdecken) / Tables for flat slabs 65.—
Von D. Pfaffinger und Prof. Dr. B. Thürlimann. (331 S., Format A4, wovon 40 S. Text in deutscher und englischer Sprache, mit 15 Abb. und 291 S. Tabellen samt Schemaplänen, in Leinen gebunden, 1967)

Schweizerische Strahlflugzeuge und Strahltriebwerke 15.—
Von Georges Bridel. Umfassende Darstellung der bedeutenden schweizerischen Leistungen auf diesem Gebiet. Herausgegeben in Zusammenarbeit mit dem Verkehrshaus der Schweiz. (106 Seiten, 70 Abb., 1 Falttafel, Format A5)

Computer im kleinen und mittleren Ingenieur- und Architekturbüro 60.—
Vorträge der Informationstagung der SIA-Fachgruppe der Ingenieure der Industrie (FI) vom 5. und 6. April 1974 in Zürich. (193 S. mit Abb. und Tab., Format A4)

Hochhäuser 35.—
Vorträge der Studientagung der SIA-Fachgruppen für Brückenbau und Hochbau (FBH) und für Architektur (FGA) vom 18. bis 20. Okt. 1973 in Zürich. Heft 1 der VAG-Berichte. (Format A4, 204 S. mit Abb., broschiert)

Kunststoffe im Bauingenieurwesen 55.—
Vorträge der Studientagung der SIA-Fachleute für Brückenbau und Hochbau (FBH) vom 17. und 18. Oktober 1975 in Zürich und Dübendorf. Heft 2 der VAG-Berichte. (Format A4, 204 S. mit Abb., broschiert)

zuzüglich Porto und Verpackung

Bestellschein

Bitte senden Sie mir die angekreuzten Bücher gegen Rechnung

- | | |
|------------------------------------------|----------------------------------------------|
| <input type="checkbox"/> Bauschäden 1 | <input type="checkbox"/> Berechnungstabellen |
| <input type="checkbox"/> Bauschäden 2 | <input type="checkbox"/> Strahlflugzeuge |
| <input type="checkbox"/> Bauschäden 3 | <input type="checkbox"/> Computereinsatz |
| <input type="checkbox"/> Baustoff Beton | <input type="checkbox"/> Hochhäuser |
| <input type="checkbox"/> Bruchsicherheit | <input type="checkbox"/> Kunststoffe |

Name: _____

Strasse: _____

Plz., Ort: _____

Datum: _____

Unterschrift: _____

Einsenden an:

**Verlags-AG der akademischen technischen Vereine
Postfach 630, 8021 Zürich**

Sonderdrucke

Nr.	Architektur	Preis
1356	Das neue Bürgerspital in Basel. Arch. E. u. P. Vischer, Hermann Bauer, Bräuning, Leu und Dürig. (69 Abb.)	8.—
***	Sonderheft Nr. 35. Der Flughafen Zürich-Kloten. (71 Abb.)	5.—
1741	Der Ausbau des Kantonsspitals Winterthur. (86 Abb.)	10.—
1905	Das neuste Wäschereigebäude des Kantonsspitals Luzern. Von H. Schürch, P. Vogelbach und C. Erni. (14 Abb.)	5.—
1921	Die neue Halle 7 der Schweizer Mustermesse in Basel. Von A. Ägerter. (13 Abb.)	4.30
1959	Der Neubau des Personalbahnhofes Bern. (42 Abb.) siehe auch Nr. 2434	5.—
2003	Bauplanung, Architektur und Konstruktion der Oberbauwerkstätte Hägendorf der SBB. Von J. W. Huber. (41 Abb.) Die Krahananlagen. Von K. Enser. (2 Abb.) Über die Ingenieurarbeiten der Weichenbauhalle. Von F. Berger. (7 Abb.)	9.30
2054	Das projektierte «Technorama» in Winterthur. (30 Abb.)	4.30
2099	Modelle als Hilfsmittel für die Bemessung von Bauwerken. Von H. von Gunten. (8 Abb.)	3.30
2125	Das Projekt «Autopark Münsterplatz» in Basel. Von A. Ägerter. (11 Abb.)	3.30
2174	Die Kunsteisbahn Davos. Arch. Krähenbühl und Bühler. (17 Abb.)	4.—
2231	Die Alterssiedlung Letten in Zürich-Wipkingen. Von. H. Marti, H. Kast, Fietz & Hauri und E. Hoffmann. (22 Abb.)	6.—
2192	Schweizerische Landesausstellung Lausanne 1964, erster Überblick, April 1963. (Viele Abb.)	6.30
2229	Schweizerische Landesausstellung Lausanne 1964, zweiter Überblick, November 1963. (Viele Abb.)	6.30
2265	Schweizerische Landesausstellung Lausanne 1964, Viertes Sonderheft. (Viele Abb.)	6.30
2271	Die Stadtplanung der Stadt Zürich. Von H. Marti	4.30
2282	Die Überdachung von Curling-Kunsteisbahnen. Von R. Bollinger. (15 Abb.)	3.30
2352	Projektierung von Hoch- und Tiefbauten unter dem Gesichtswinkel der betriebswirtschaftlichen Ausführungsprobleme. Von R. Köchlin und G. Schnitter.	3.30
2353	Hochhaus «Zur Palme» in Zürich. Arch. Häfeli, Moser, Steiger und A. Studer. (64 Abb.)	7.50
2411	Das Sulzer-Hochhaus in Winterthur. Von A. Kugler, P. Suter u. a. (43 Abb.)	9.50
2434	Der Neubau des Personenbahnhofs Bern. Von M. Portmann, J. W. Huber und H. R. Wachter (65 Abb.)	11.50
2455	Der Vertrag des Architekten und des Ingenieurs sowie deren Haftung. Von M. Beaud (4 Abb.)	3.30
2565	Das PTT-Betriebsgebäude in Zürich-Enge. Von W. Streich, J. Huder, G. Amberg und C. Racine. (41 Abb.)	7.50
2568	Der Ausbau der ETH und der mit ihr verbundenen Anstalten. I. Teil: Der Ausbau des ETH-Zentrums. (33 Abb.). II. Teil: Die ETH-Aussenstation Hönggerberg. (34 Abb.) Von versch. Verfassern.	11.50
1805	Projektwettbewerb für die Weinlandbrücke bei Andelfingen. (6 Proj.)	4.30
2613	Das SIA-Haus in Zürich. Von H. von Meyenburg, P. Keller, W. Schalcher und R. Favre. (12 Abb.)	3.30
2660	«Strahlende Struktur» des Schweizer Pavillons, Osaka, Konstruktion - Berechnung - Ausführung. Von A. Moser. (24 Abb.)	4.30
3102	Bauten der letzten 10 Jahre in der Region Basel - Ein kleiner Architektenführer in Bildern. Von Redaktion SIA (83 Abb.)	3.30
3157	Europa-Preis für Freizeitbauten in Beton. Von Rudolf Guyer, Zürich, (15 Abb.) 5 Seiten	2.50
3160	Othmar H. Ammann - Leben und Werk. Zu seinem 100. Geburtstag. Von Urs Widmer, Winterthur. (12 Abb.) 8 Seiten	4.—
3171	70 Jahre geleimte Holztragwerke in der Schweiz. Von Prof. Hellmut Kühne, Zürich. (17 Seiten, 42 Abb.)	5.30
3173	Class C Sports Clubs Al Ghat und Yanbu (Saudi-Arabien). Von Roland Aerni, Pratteln (6 S., 11 Abb.)	4.—
3176	Renovation und Sanierung der Barfüsserkirche in Basel. Von Alfred Jaggi, Basel. (14 S., 11 Abb.)	4.50
3187	Neubauten der Maschinenfabrik Micafil AG in Zürich. Versch. Verfasser. (16 S., 19 Abb.)	5.50
3190	Regionales Gymnasium Laufental-Thierstein in Laufen. Von Mäder & Brüggemann, Bern. (12 S., 12A)	4.50

Nr.	Preis	
3198	Energiesparen durch bauliche Massnahmen im privaten und industriellen Bereich. Von Konrad Basler, Zürich. (8 S., 3 Abb.)	3.30
3199	Die Rolle des Computers im Verkehrswesen und in der Raumplanung in den 80er Jahren. Von Matthias Rapp, Basel. (8 S., 9 Abb.)	3.30
3201	Das Theater am Stadtgarten in Winterthur. Versch. Verfasser. (12 S., 22 Abb.)	4.—
3205	CAD - Umwälzung im Konstruktionsbüro der 80er Jahre. Von Heinz Hossdorf, Basel. (12 S., 4 Abb. u. Farbbeilage)	6.50
	CAD - A Revolution in the Design Office of the 1980's	7.50
3213	Die Überdachung der Kunsteisbahn in Luzern. (8 S., 11 Abb.)	3.—

Neuerscheinungen

3199	Die Rolle des Computers im Verkehrswesen und in der Raumplanung in den 80er Jahren. Von Matthias Rapp, Basel. (8 S., 9 Abb.)	3.30
3200	Evolution ou révolution du hardware. Par Michel Dysli, Lausanne. (4 S., 4 Abb.)	3.—
3201	Das Theater am Stadtgarten in Winterthur. Versch. Verfasser. (12 S., 22 Abb.)	4
3202	Einspurige Erschliessungsstrassen. Von Paul Märki, Meilen. (12 S., 16 Abb.)	4.—
3202	Einspurige Erschliessungsstrassen. Von Paul Märki, Meilen. (12 S., 16 Abb.)	4.—
3203	Preisvergleich an einer Betondecke in Nigeria. Von H. Pfaffen, Chur.	2.—
3204	Entwicklungstendenzen im baulichen Erdbebenschutz. Bericht über ein Seminar an der ETHZ vom 9./10.8.79 (24 S., 15 Abb.)	6.—
3205	CAD - Umwälzung im Konstruktionsbüro der 80er Jahre. Von Heinz Hossdorf, Basel. (12 S., 4 Abb. u. Farbbeilage)	6.50
	CAD - A Revolution in the Design Office of the 1980's	7.50
3206	Einwirkung von Erschütterungen auf Gebäude. Von A. Raab, Rattenberg und R. Widmer, Fehraltorf.	3.—
3207	Wärmeversorgung des Kantonsspitals Baden-Dättwil. Von P. Bugmann Döttingen. (8 S., 7 Abb.)	3.—
3208	Zur Bestimmung der Menge von Erdölprodukten in Stehtanks. Von H. Lerch, Wabern.	2.—
3209	Zur Konstruktion von schwimmenden Hafentrieben. Von F. Schaad, Zürich. - Praxis des Schwimmolenbaues. Von B. Fehlmann, Zug. (12 S., 19 Abb.)	4.—
3210	Lüftungsverlust-Zentrum der internationalen Energieagentur	2.—
3211	Brandschutz beginnt mit dem Projekt. Von Alfred Pignet, Genève	2.—
3212	Entfeuchtung der Raumluft. Von Hans Steger, Staufien	2.—
3213	Die Überdachung der Kunsteisbahn in Luzern. (8 S., 11 Abb.)	3.—
3214	Durchlässigkeitmessungen an ungewobenen Geotextilien in ihrer Ebene. Von J.-M. Rigo, Lüttich und J. Perfetti, Trévoux. (8 S., 6 Abb.)	3.—
3215	Im Spannungsfeld zwischen Wasserbau und Gewässerschutz. Von D. Vischer, Zürich. (8 S., 14 Abb.)	3.—
3216	Risse bei Mischbauweise von H. R. Preisig, Dübendorf. (1 S., 3 Abb.)	2.—
3217	Gefahren, Gefährdungsbild und ein Sicherheitskonzept. Von Jörg Schneider, Zürich. (8 S., 7 Abb.)	3.—
3219	Die Verlandung von Flusstauhaltungen von Daniel Vischer, Zürich. (6 S., 4 Abb.)	3.30

Verlags-AG der akademischen technischen Vereine
8021 Zürich

Ø 01/201 55 36

Postfach 630

Stellenangebote

Das ganze Büro freut sich auf die qualifizierte Unterstützung durch einen selbständigen, initiativen

Bauzeichner / Architekten HTL

Am liebsten per sofort oder nach Vereinbarung.

E. Ulrich, dipl. Architekt SIA
Stadelhoferstrasse 40, Postfach, 8024 Zürich

19/23-e

Wir suchen einen an selbständiges Arbeiten gewöhnten

Architekten ETH oder HTL

mit Erfahrung in möglichst vielen Bereichen der Projektierung und Objektbearbeitung.

Ausbaufähige Dauerstelle in kleinerem Team. Eintritt nach Vereinbarung.

Schriftliche Bewerbungen an

Plinio Haas, dipl. Architekt BSA/SIA
Hauptstrasse 10, 9320 Arbon

20/12-f

Wir sind ein unkonventionelles Ingenieur- und Architektenteam und bearbeiten neben üblichen Bauprojekten eine Reihe von Entwicklungen und Normierungen. Zu unserer Unterstützung suchen wir

dipl. Bauingenieur ETH

Das Arbeitsgebiet umfasst:

- Studien auf dem Gebiete der Verkehrssicherheit
- Richtlinien für spezielle Probleme der Tiefbautechnik
- Projektierung und Bauleitung von Tiefbauprojekten

Anforderungen:

- fundierte theoretische Kenntnisse in der Tiefbautechnik
- selbständige und systematische Arbeitsweise
- einen gewissen «Forschungsdrang»
- Bereitschaft zur Teamarbeit

Für einen ersten Kontakt wenden Sie sich bitte an Herrn Bürkel, Tel. 052/23 25 51, oder schreiben Sie an:

heierli+bürkel

Ingenieurbüro
Dr. W. Heierli, P. Bürkel, dipl. Ingenieure ETH/SIA
Neuwiesenstrasse 2, 8400 Winterthur

FV1502

20/01-f



Landw. Bau-
und Architekturbüro LBA
des Schweizerischen
Bauernverbandes

Für unsere Architekturbüros in

Bern, Brugg, Chur, St. Gallen

suchen wir jüngere, tüchtige

Bautechniker selbständige Sachbearbeiter Bauführer und Bauzeichner

zum Eintritt per sofort oder nach Übereinkunft.

Möchten Sie die technische bzw. zeichnerische Bearbeitung von Wohn-, Geschäfts- und landwirtschaftlichen Neu- und Umbauten betreuen?

Pflichtbewusste und an exaktes Arbeiten gewöhnte Bewerber finden bei uns eine interessante und vielseitige Dauerstelle.

Nebst einer leistungsgerechten Entlohnung bieten wir Ihnen auch gut ausgebaute Sozialleistungen und ein gutes Arbeitsklima.

Interessenten laden wir ein, mit unseren regionalen Architekturbüros telefonischen Kontakt aufzunehmen oder uns Ihre Bewerbung mit den üblichen Unterlagen zukommen zu lassen.

LBA Regionalbüro BERN Herr Pfeiffer Laupenstrasse 6 3000 Bern 031 / 25 49 55	LBA Regionalbüro BRUGG Herr Stoll Laurstrasse 10 5200 Brugg 056 / 41 67 55	LBA Regionalbüro CHUR Herr Widrig Pulvermühlestr. 20 7000 Chur 081 / 24 27 88	LBA Regionalbüro ST. GALLEN Herr Fischer Falkensteinstr. 64 9000 St. Gallen 071 / 25 19 11
---------------------------------------------------------------------------------------------	-------------------------------------------------------------------------------------------	----------------------------------------------------------------------------------------------	-----------------------------------------------------------------------------------------------------------

18/17-c/M

**BRUNNER'S
ERBEN**

Wir sind eine gut fundierte, in allen Sparten tätige, grössere Bauunternehmung. Für unsere Tiefbauabteilung suchen wir den bestens qualifizierten

Bauingenieur

als kompetenten, selbständigen und initiativen

Chefbauführer Tiefbau

Damit Sie den vielseitigen, verantwortungsvollen Aufgaben gewachsen sind, sollten Sie ein echter Praktiker sein, mit

- langjähriger Baustellenerfahrung
- nachweisbar erfolgreicher Tätigkeit als Bauführer kleinerer und grösserer Baustellen
- Erfahrung in Kalkulation und Abrechnung

Wir bieten eine ausbaufähige Dauerstelle und ein den Fähigkeiten und Leistungen entsprechendes Salär.

Mit Interesse erwarten wir Ihre ausführliche Bewerbung.

A. Brunner's Erben, Leutschenbachstr. 52, 8050 Zürich
Telefon 01 / 301 06 60 (E. Murbach)

20/22-f



Select-Management AG

Sehen Sie Ihre Zukunft in einem fortschrittlichen kleineren Betrieb?

Unser Auftraggeber, ein Baugeschäft im Grossraum Zofingen, möchte ab sofort die Planung selbst an die Hand nehmen. Dazu braucht er Sie als

Hochbauingenieur HTL

(oder mit ähnlicher Ausbildung)

wenn möglich mit praktischer Erfahrung als Maurer. Das Planen und Ausführen von Hochbauten (im wesentlichen Einfamilienhäuser) gehört ebenso zu Ihrem zukünftigen Aufgabenbereich, wie das Lösen von wärmetechnischen Problemstellungen. Ihre Initiative sowie Integrität bieten Gewähr, in diesem Unternehmen anerkannt, geschätzt und entsprechend honoriert zu werden.

Nehmen Sie unverbindlich mit uns Kontakt auf. Anlässlich eines persönlichen Gespräches geben wir Ihnen gerne weitere Informationen, anhand derer Sie sich ein abgerundetes Bild über die zu vergebende Position machen können.

Offenheit und Diskretion sichern wir Ihnen zu!

Personal- und Unternehmensberatung
Feggasse 31, 4800 Zofingen
Tel. 062. 512266

Eine unserer Verkaufsabteilungen befasst sich mit dem Vertrieb einer Produktgruppe «Baustoffe», die vor allem im Tiefbau, aber auch allgemein im Bausektor Verwendung finden.

Wir suchen einen

Verkaufsingenieur HTL

dem wir als Leiter dieser Produktgruppe vor allem die Beratungs- und Verkaufsförderungsaufgaben in diesem Bereich übertragen möchten. Es handelt sich um eine gemischte Tätigkeit Aussen-/Innendienst, Gebiet ganze Schweiz.

Der Posten setzt gute Kenntnisse im Baufach (vorzugsweise Tiefbau), kaufmännisches Flair, Verhandlungsgeschick und gute Französischkenntnisse voraus.

Wir bieten den Anforderungen entsprechende Honorierung, Geschäftswagen und gute Sozialleistungen.

Mühlebach-Papier AG, Lupfig/Birrfeld
Postfach, 5200 Brugg, Telefon 056/94 51 11, intern 311

20/25-1

Generalunternehmung Platz Zürich

sucht versierten

BAULEITER

für die Durchführung interessanter und anspruchsvoller Bauobjekte.

Bewerber mit praktischer Erfahrung sind höflich gebeten, ihre Kurzofferte unter Chiffre ofa 4013ZI Orell Füssli Werbe AG, Postfach, 8022 Zürich, einzureichen.

PS. Ihre Bewerbung wird streng vertraulich behandelt.

20/20-1



Wir sind eine der bedeutendsten schweizerischen Ingenieurunternehmungen und bearbeiten Projekte in der ganzen Welt.

Wir suchen für unsere Abteilung Umwelttechnik einen

dipl. Bauingenieur ETH oder HTL

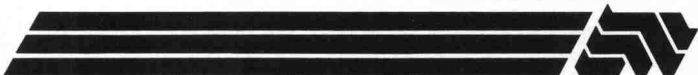
(mit einigen Jahren Erfahrung im Siedlungswasserbau) für die Projektierung von Wasserversorgungen und Kläranlagen.

Wir bieten eine interessante und weitgehend selbständige Tätigkeit in einem kleinen Team, ein leistungsorientiertes Gehalt und die Sozialleistungen einer Grossunternehmung.

Wir bitten interessierte Herren, ihre Bewerbung mit den üblichen Unterlagen unter dem Kennzeichen F3.10 an unsere Personalabteilung zu richten. Herr Würth steht Ihnen für weitere Auskünfte gerne zur Verfügung.

20/02-1

ELEKTROWATT
INGENIEURUNTERNEHMUNG AG
Bellerivestrasse 36, 8008 Zürich
Telefon 01/251 62 61



STEINER

Wir suchen ein paar tüchtige, zuverlässige

Bauführer

Aufgaben:

Örtliche Bauführung; Qualitäts-, Termin- und Kostenkontrolle; Ausmassarbeiten, Rapportwesen, Abrechnung; Durchführung der Garantiarbeiten; Verhandlungen mit Behörden, Bauherren und Unternehmern; Zahlungenwesen.

Anforderungen:

Hochbautechniker oder Hochbauzeichner mit mehrjähriger Bauplatzpraxis und guten Kenntnissen im Innenausbau.

Bitte melden Sie sich mit allen üblichen Bewerbungsunterlagen, einschliesslich Handschriftprobe, bei

Karl Steiner AG, Generalunternehmung
Hagenholzstrasse 60
8050 Zürich
Telefon 01 / 301 10 10 (Herr Besozzi verlangen)

STEINER

19/17-e

Zur Ergänzung unseres Teams suchen wir leistungsfähige

Stahlbetonzeichner(-innen)

Sie finden bei uns ein angenehmes Arbeitsklima, zeitgemässe Entlohnung und ausgebaute Sozialleistungen.

Wir erwarten von Ihnen gute Berufskennnisse und aktive Mitarbeit an interessanten Projekten.

Sie erreichen uns:

Ingenieurbüro F. Preisig
Grünhaldenstrasse 6, 8050 Zürich
Telefon 01 / 301 33 44, Herr Stierli

20/23-f

Wir suchen für unsere Niederlassung im mittelamerikanischen Raum

Bauingenieure

und

Bauführer

für die Leitung von Injektionsarbeiten bei Kraftwerkbauten (Tag- und Untertagbau)

Erfordernisse:

- Bereitschaft, sich in ungewohnten Verhältnissen einzuleben und durchzusetzen
- Sprachkenntnisse in Spanisch (Englisch erwünscht)
- Baustellenerfahrung, wobei Bewerber, die bei ähnlichen Arbeiten schon mitgewirkt haben, bevorzugt werden

Wir bieten:

- interessante, weitgehend selbständige und verantwortungsvolle Tätigkeit
- allfällige Einführung in der Schweiz oder in Europa
- Möglichkeit, sich später am Sitz einer Gesellschaft der RODIO-Gruppe fest zu etablieren
- zeitgemässe, den Leistungen entsprechende Honorierung

Bewerbungen mit den üblichen Unterlagen sowie Foto und Handschriftprobe sind zu richten an

swissboring

Overseas Corp. Ltd.
Postfach 274, 8034 Zürich

5/08-f

SCHILD

Infolge Pensionierung suchen wir für die Leitung unserer Bauabteilung einen

Architekt-Techniker

oder

Innenarchitekten/ Baukaufmann

mit Erfahrung im Hochbausektor.

- Von unserem zukünftigen Mitarbeiter erwarten wir, dass er
- selbständig arbeitet und verhandlungsgewandt ist
 - Erfahrung mitbringt in der Bearbeitung von Projekt- und Detailplänen sowie in Kostenberechnung, Bauleitung, Ladeneinrichtung, im Mietwesen und Liegenschafts-Unterhalt
 - Deutsch und Französisch in Wort und Schrift beherrscht

Wir bieten Ihnen eine gutbezahlte Stelle in einem freundlichen Arbeitsklima, neuzeitliche Anstellungsbedingungen und fortschrittliche Sozialleistungen.

Senden Sie uns bitte Ihre Bewerbung, die wir vertraulich behandeln, mit den üblichen Unterlagen und kurzem, handgeschriebenem Begleitbrief.

SCHILD AG, Am Rotsee, Dept. PA, 6002 Luzern
Telefon 041 / 30 66 11 (Herr E. Hurter)

24-f

Frutiger

Als Verstärkung des Technischen Büros
im Werkhof suchen wir einen jungen

Maschineningenieur HTL

mit Konstruktionserfahrung im allgemeinen Maschinenbau. Bewerber sollen Interesse an Baumaschinen, Stahlbau und Betriebsorganisation, Kenntnisse in der französischen und englischen Sprache sowie Freude am Improvisieren haben.

Wir bieten abwechslungsreiche Tätigkeit mit Aufstiegsmöglichkeiten.

Bewerbungen sind schriftlich einzureichen; für telefonische Auskunft wenden Sie sich an Herrn Häusler im Werkhof Uetendorf, Telefon 033 45 17 12.

Frutiger Söhne AG
Ingenieure und Bauunternehmung
Frutigenstrasse 37, 3601 Thun

Gesucht

Architekt ETH oder HTL

für die Realisierung grösserer Bauvorhaben.

Architekturbüro W. Plüss, 5004 Aarau
Postfach 92, Telefon 064 / 22 63 53

20/14-1

Wir sind ein unkonventionelles Ingenieur- und Architektenteam und suchen einen jüngeren selbständigen

Architekten HTL

mit Erfahrungen in Konstruktion und Bauleitung. Der Aufgabenbereich umfasst die Projektierung und Bauleitung von öffentlichen Bauvorhaben sowie von energiegerechten Renovationen ländlicher und städtischer Altbauten.

Für einen ersten Kontakt wenden Sie sich bitte an Herrn Bürkel, Tel. 052/23 25 51, oder schreiben Sie an:

heierli+bürkel

Ingenieurbüro
Dr. W. Heierli, P. Bürkel, dipl. Ingenieure ETH/SIA
Neuwiesenstrasse 2, 8400 Winterthur

20/03-1

Techn. Zeichner(in)

In unserer international tätigen Beratungs- und Ingenieurfirma finden Sie als techn. Zeichner(in) eine abwechslungsreiche Tätigkeit:

- Projektzeichnungen von Layouts, Industrie- und Bürobauten
- zeichnerische Darstellung technischer Produkte
- je nach Erfahrung und Interesse weitere Aufgaben im Rahmen unserer Beratungs- und Planungsarbeit

Auch eine Teilzeitbeschäftigung käme in Frage. Unsere Büros liegen in verkehrsgünstiger, ruhiger Lage zwischen Zürich-Enge und -Wollishofen. Bitte setzen Sie sich mit unserem Herrn N. Bajna in Verbindung, der Ihnen gerne weitere Auskünfte gibt.

ICME

Unternehmensberatung
ICME AG, Bellariastr. 51, 8038 Zürich,
Tel. 01/45 96 95

20/21-1

HATT-HALLER

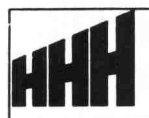
Wir suchen für unsere Abteilung

Generalunternehmung

zur Ergänzung des Mitarbeiterstabes, für die Durchführung anspruchsvoller Bauvorhaben versierten

BAUFÜHRER

Herren, die entsprechende Ansprüche an fachliches Können, selbständiges und exaktes Arbeiten erfüllen, sind höflich eingeladen, ihre Bewerbung einzureichen, oder sich direkt mit unserem Personalchef telefonisch in Verbindung zu setzen.



AG HEINR. HATT-HALLER
Hoch- und Tiefbau-Unternehmung
Bärengasse 25, 8022 Zürich
Telefon 01 / 211 87 40

16/29-b/M

Planbearbeitung / Entwurf in Architekturbüro

Wenn Sie es schätzen, überschaubare Aufgaben im Planbearbeitungs- und Entwurfsbereich ganzheitlich und selbständig zu bearbeiten (Projekt- und Detailbearbeitung)

wenn Sie aber auch bereit und in der Lage sind, Ideen aufzunehmen und weiterzuentwickeln

wenn Sie auf kreative Projekt- und Plandarstellung Wert legen

... und wenn Sie dazu noch fröhlich, zuverlässig und begeisterungsfähig sind, dann kommen Sie doch zu uns.

Arbeitsplatz nach Ihrem Wunsch, auf dem Land oder in der Stadt (evtl. selbständige Leitung des kleinen Zweigbüros in Zürich).

Christoph Mennel, dipl. Architekt ETH
Max Mennel, Architekt FSAI, Architekturbüro AG, Sarnen
Brünigstrasse 104, 6060 Sarnen
Waffenplatzstrasse 34, 8002 Zürich

20/11-f

Als mittelgrosses Ingenieurbüro mit einem jungen, dynamischen Team suchen wir zur Ergänzung unseres Kaders einen

dipl. Bauingenieur ETH oder HTL

als Leiter der Statikabteilung, für die selbständige Bearbeitung interessanter und anspruchsvoller Objekte des konstruktiven Ingenieurbaus.

Wir erwarten:

- gute Statikkenntnisse mit angemessener Erfahrung in der Praxis
- Selbständigkeit und Verhandlungsgeschick

Wir bieten:

- entsprechend der Verantwortung weitreichende Kompetenzen
- gute finanzielle Möglichkeiten
- zeitgemässe Anstellungsbedingungen mit fortschrittlichen Sozialleistungen

Zu einem unverbindlichen Gespräch sind wir jederzeit bereit. Rufen Sie uns an oder senden Sie uns Ihre Bewerbung mit den üblichen Unterlagen.

Weber + Angehrn, Ingenieurbüro,
Kapuzinerstrasse 11, 4500 Solothurn
Telefon 065 / 22 31 51 oder abends 065 / 22 78 44

19/08-e

Zur Ergänzung unseres Mitarbeiterstabes suchen wir per sofort oder nach Übereinkunft für unsere Büros in Hergiswil NW und Stansstad selbständigen

dipl. Bauingenieur ETH/HTL Eisenbetonzeichner Tiefbauzeichner

für die Bearbeitung interessanter und abwechslungsreicher Objekte des Hoch- und Tiefbaus sowie Bauleitung.

Wir bieten ein angenehmes und neuzeitliches Arbeitsklima.

Interessenten melden sich mit den üblichen Unterlagen bei:

Crottaz + Erni, AG für Bauplanung
Seestrasse 94, 6052 Hergiswil, Telefon 041 / 95 19 55

19/22-e

Wir suchen einen erfahrenen

Eisenbeton-Zeichner/Konstrukteur

sowie einen jüngeren

Eisenbeton- oder Tiefbauzeichner

Sie finden abwechslungsreiche Aufgaben aus dem In- und Ausland, gute Arbeitsbedingungen sowie ein angenehmes Arbeitsklima in kleinerem Team.

Gerne erwarten wir Ihre unverbindliche Kontaktaufnahme mit unserem Herrn Furter.

Dr. J. Killer + A. Furter, 5400 Baden, dipl. Bauing. SIA
Römerstrasse 16, Tel. 056 / 22 64 73, abends 056 / 91 14 35

20/09-f

Aegerter & Bosshardt AG

Für unser mittelgrosses Ingenieurbüro suchen wir einen jungen

dipl. Bauingenieur ETH

Wir bieten die Möglichkeit, sich an anspruchsvollen Projekten in verschiedene Gebiete einzuarbeiten und die Statikkenntnisse zu festigen und zu erweitern.

Wir bitten Sie um schriftliche oder telefonische Bewerbung an

Ingenieurbüro **A. Aegerter + Dr. O. Bosshardt AG**
Malzgasse 32, 4052 Basel
Telefon 061 / 23 38 80, Herr G. Schillinger

20/36-f

Einwohnergemeinde Interlaken

Wir suchen infolge Demission des bisherigen Stelleninhabers einen

Baufachmann

zur Bearbeitung folgender Aufgaben:

- Unterhalt der gemeindeeigenen Liegenschaften
- Baupolizei
- Projektierung und Devisierung gemeindeeigener Bauvorhaben
- Nachführung von Plangrundlagen und Aktenablage

Die Bewältigung dieser Aufgaben erfordert eine bautechnische Ausbildung und mehrjährige Praxis. Selbständigkeit, eigene Initiative und Verhandlungsgeschick sind weitere wichtige Voraussetzungen zur erfolgreichen Erfüllung der gestellten Anforderungen.

Wir bieten eine sichere Entlohnung mit Pensionskasse im Rahmen unserer Dienst- und Besoldungsordnung.

Schriftliche Bewerbungen mit den üblichen Unterlagen sind bis spätestens 31. Mai 1980 an das Bauinspektorat zu richten.

Nähere Auskünfte erhalten Sie von Bauinspektor Keller,
Telefon 036 / 21 22 25.

Der Gemeinderat

20/35-f

Wir suchen für unser aktives und junges Architekturbüro:

Architekt ETH oder HTL

Projektbearbeitung ab Entwurf bis zur Bauüberwachung. Energieprobleme. Dauerstelle mit Entwicklungs-Möglichkeiten.

Hochbauzeichner(in)

Selbständige Planbearbeitung und Möglichkeit, sich in die technische Sachbearbeitung einzuarbeiten.

Rufen Sie bitte an und verlangen Sie eine Besprechung mit Dr. Bühler.

Moser Kuenzle Gerber, Architekten AG
Münchsteig 10, 8008 Zürich, Telefon 01 / 55 40 44

17/39-/M

HEIERLI

Wir suchen einen

Bauingenieur

als Sachbearbeiter von Bauvorhaben aus den Gebieten Massiv- und Stahlbau.

Die Aufgaben, welche Sie erwarten, sind vielseitig und können selbständig bearbeitet werden. Dabei wenden wir modernste Rechen- und Planungsmethoden an.

Wir bieten ein angenehmes Arbeitsklima, moderne Arbeitsbedingungen, gut ausgebaute Personalvorsorge, Weiterbildungsmöglichkeiten. Der Lohn richtet sich nach Ihren Vorkenntnissen.

Wir bitten Sie um Ihre schriftliche oder telefonische Bewerbung.

Ingenieurbüro Heierli AG
Culmannstrasse 56, 8033 Zürich 6, Telefon 01 / 363 06 60

18/28-d/M

Gesucht

Vermessungstechniker mit FA und Vermessungszeichner

für Umkartierungen, Güter- und Waldzusammenlegungen, Neuvermessungen und Nachführung, Werkleitungskataster.

Tiefbauzeichner

für allgemeinen Tiefbau, Kläranlagen, Ortsplanung, Werkleitungskataster.

Anmeldung an:

Corrodi, Pfenninger & Kuprecht, Ingenieurbüro AG,
8712 Stäfa, Telefon 01 / 926 41 55 (intern 13 oder 15)

20/04-f

Alteingesessenes, mittelgrosses Ingenieurbüro an guter Verkehrslage, Nähe Escher-Wyss-Platz, mit interessanten Bauaufgaben: Industriebauten, Geschäfts- und Wohnhäuser, sucht jüngeren

dipl. Bauingenieur ETH (Statiker)

mit guten theoretischen Kenntnissen, der Wert auf eine Dauerstelle legt und sich für eine Kleincomputeranlage interessiert.

Auf Wunsch könnte moderne 3½-Zimmer-Wohnung an ruhiger Lage in Höngg zur Verfügung gestellt werden.

Wir bieten gute Salärrierung und Sozialeinrichtungen.

Wir erwarten gerne Ihren Anruf.

Ingenieurbüro Hans Frei + Co.
Ackersteinstrasse 21, 8049 Zürich, Tel. 01 / 44 18 77

20/05-f

Generalplanungsbüro in Zürich sucht zur Verstärkung des Architektenteams

Architekten HTL/ Hochbauzeichner

welche selbständig die Planbearbeitung auch grösserer Projekte im In- und Ausland durchführen können.

Wir bieten angenehme Arbeitsbedingungen und eine angemessene Entlohnung. Den Eintrittstermin vereinbaren wir in gegenseitiger Absprache.

Interessenten werden gebeten, ihre Bewerbung einzureichen an

EIC Ingenieure und Architekten
Reinhardstrasse 10, 8008 Zürich, Telefon 01 / 251 10 97
(Herr Gremlı)

20/26-f

Werffeli + Winkler



Für die selbständige Bearbeitung anspruchsvoller Projekte im Hoch- und Brückenbau suchen wir einen

dipl. Bauingenieur ETH evtl. Bauingenieur-Techniker HTL

mit 3 bis 5 Jahren praktischer Erfahrung in der Statik und Konstruktion.

Wir bieten Ihnen eine ausbaufähige Position in einem kleinen, dynamischen Team mit angenehmem Arbeitsklima, individuelle Arbeitszeit und fortschrittliche Sozialleistungen.

Wenn Sie gerne mehr über die angebotene Stelle wissen möchten, rufen Sie uns an oder senden Sie Ihre Bewerbung mit den üblichen Unterlagen an

Werffeli + Winkler, dipl. Bauing. ETH/SIA/ASIC
Rikonerstrasse 4, 8307 Effretikon, Telefon 052 / 32 38 21

20/17-f

Gesucht in Ingenieurbüro mit Schweizer Leitung nach **Nigeria**

1 Bauingenieur (allg. Tiefbau) 2 Vermessungsingenieure 1 Planer (Städteplanung)

Aufgabenbereich:

Projektierung und Vermessungsarbeiten im allg. Tiefbau, insbesondere Strassen, Brücken und Hafenanlagen.

Anforderungen:

Mindestens drei Jahre Berufspraxis, gute Englischkenntnisse, vorzugsweise ledig, Selbständigkeit und Verantwortungsbereitschaft.

Stellenantritt: 1. Juni 1980 oder nach Vereinbarung.

Angebot: Gute Entlohnung, freie Unterkunft, Geschäftswagen, halbjährlich drei Wochen Ferien inkl. Flugreise nach Europa.

Interessenten werden gebeten, ihre Bewerbungsunterlagen an unsere Partnerfirma,

Interconsult Engineering Ltd., Grubenstrasse 4, 8902 Urdorf,
Telefon 01 / 734 26 01, zu senden.

20/10-f

St. Moritz

Gesucht in kleines Architekturbüro

Hochbauzeichner(in)

für die selbständige Bearbeitung von Projekt-, Werk-, Detail- und Innenausbauplänen. Wenn Sie Freude haben, in einem lebhaften Betrieb kreativ mitzuarbeiten, erwarten wir gerne Ihre Offerte. Grosszügige Entlohnung und 4 Wochen Ferien sind selbstverständlich.

Kurt Döbeli, Architekt, 7500 St. Moritz
Telefon 082 / 3 65 96

18/09-d/M

Generalbauunternehmung sucht per sofort versierten

Bauzeichner

Verlangt wird präzises und sauberes Arbeiten. Kenntnisse in der Vorfabrikation sind von Vorteil.

Wir bieten attrakt. Entlohnung nebst den üblichen Sozialleistungen.

Interessenten melden sich bei:

BELAG BAUELEMENT AG, Oberglattstrasse, 8153 Rümlang
Telefon 01 / 813 47 63 oder 817 72 31

19/20-e

Zur Ergänzung unseres Teams suchen wir gutausgewiesenen, zuverlässigen

Hochbauzeichner Bauführer

für unsere anspruchsvollen Bauaufgaben im Sektor Wohnungs- und Gewerbebau.

Handschriftliche Bewerbung mit Foto und Referenzen an

Architekturbüro Rock, Luzernerstr. 32, 5630 Muri/AG

19/13-e

Gesucht

Tiefbauzeichner oder Tiefbauzeichner-Konstrukteur

zur Bearbeitung interessanter Projekte in den Fachrichtungen Strassenbau, Kanalisation, Wasserversorgung, evtl. Eisenbeton.

Bei Eignung selbständige Tätigkeit inkl. Bauleitung.

Wir sind ein kleineres Team und pflegen unser gutes Arbeitsklima.

H. Gassmann, dipl. Ingenieur ETH/SIA
Schulweg 26, 5033 Buchs bei Aarau, Telefon 064 / 24 62 24

20/29-f

Nach **DAVOS** gesucht

Eisenbeton-/Tiefbauzeichner

Interessante, vielseitige Beschäftigung in angenehmem Arbeitsklima.

Cuno Künzli, dipl. Ing. ETH/SIA, Ingenieurbüro
7260 Davos Dorf, Telefon 083 / 5 39 66

20/18-f

Gut fundierte, aktive Generalunternehmung mit interessanten Bauaufgaben im Wohn-, Industrie- und Verwaltungsbau sucht zielstrebigen, initiativen

Projektleiter

Unser neuer Mitarbeiter sollte über eine umfassende Berufsausbildung (Bauführer/Bautechniker, Arch. HTL) und über mehrjährige Praxis verfügen und sich beruflich voll engagieren wollen. In verantwortlicher Funktion könnte er ein vielseitiges, umfangreiches Arbeitsgebiet sehr selbständig betreuen.

Rufen Sie uns bitte an für weitere Auskünfte und zur Vereinbarung eines Termins für ein Vorstellungsgespräch über Tel. 830 01 81, Herr P. Wachtel.

iwobau

IWOBAU AG, Generalunternehmung
Grindelstrasse 5, 8304 Wallisellen

20/06-f

SCHUBIGER AG BAUINGENIEURE

Wir suchen per sofort oder nach Vereinbarung einen initiativen, selbständig arbeitenden

Eisenbetonzeichner (evtl. Tiefbauzeichner mit EB-Erfahrung)

Sie finden bei uns fortschrittliche Anstellungsbedingungen und ein angenehmes Arbeitsklima in einem aufgeschlossenem Team.

Bitte senden Sie die üblichen Bewerbungsunterlagen oder rufen Sie an:

Schubiger AG, Bauingenieure
Kleinstrasse 16, 8008 Zürich, Telefon 01 / 251 86 51

20/27-f

Wir sind ein mittelgrosses Ingenieurbüro Nähe Hauptbahnhof Zürich und suchen einen jüngeren

Eisenbetonzeichner(in)

für interessante und vielseitige Arbeiten im Hoch-, Tief- und Brückenbau. Neben einem zeitgemässen Salär und gleitender Arbeitszeit bieten wir Ihnen gut ausgebaute Sozialleistungen, ein angenehmes Arbeitsklima in kleinen Gruppen und initiativen Bewerbern gute Entwicklungsmöglichkeiten.

Wir bitten Sie, sich schriftlich oder telefonisch mit uns in Verbindung zu setzen, damit wir mit Ihnen zusammen einen Ihren Möglichkeiten und Wünschen entsprechenden Einsatz prüfen können.

Ingenieurbüro Eichenberger AG
Sumatrastrasse 22, 8006 Zürich, Telefon 01 / 252 20 77

20/28-f

Wir suchen

Zeichner/Konstrukteur

für die weitgehend selbständige Bearbeitung sehr interessanter Projekte des Wasser- und Kraftwerkbaus.

Tiefbauzeichner

für Aufgaben des allgemeinen Tiefbaus.

Wir bieten fortschrittliche Arbeitsbedingungen, abwechslungsreiche Tätigkeit, sehr guten Leistungslohn.

Gerne erwarten wir Ihre Bewerbung oder Ihren Anruf.

Ingenieurbüro **Hans Marugg**, Bauingenieur SIA
Engadinstrasse 12, 7000 Chur, Telefon 081 / 22 44 79

18/29-d/m

Gesucht jüngerer

Architekt-Techniker HTL

als Stütze des Chefs. Die Aufgaben sind vielseitig. Gleichzeitig sind die Lehrlinge zu überwachen. Talentierter Zeichner wird bevorzugt. Ich verlange absolut selbständige Persönlichkeit. Eintrittstermin: nach Vereinbarung.

K. Rötheli, Architekt-Techniker HTL, 4614 Hägendorf
Telefon 062 / 46 23 25 (Büro) oder 062 / 46 21 67 (privat)

20/30-f

Zur Entlastung unseres Chefs suchen wir einen

Architekten HTL

Selbständige Bearbeitung interessanter Bauaufgaben. Spätere Teilhaberschaft möglich.

Handschriftliche Bewerbung mit Foto und Referenzen an

Architekturbüro Rock, Luzernerstrasse 32, 5630 Muri

19/14-e

Für unser Architekturbüro suchen wir versierten

Bauführer

(KV, Ausschreibung, Rechnungswesen, örtliche Bauführung)

der kooperativ mit Planenden und selbständig gegen aussen sein Metier versteht.

Ihre Bewerbung senden Sie bitte an:

Widmer, Architekten, Postfach, 8036 Zürich, Telefon 01 / 33 33 06

20/13-f

Zur Bearbeitung interessanter Bauaufgaben suchen wir einen
initiativen

Architekten HTL oder erfahrenen Hochbauzeichner

Eintritt sofort oder nach Vereinbarung.

Johann Frei, dipl. Architekt ETH/SIA
Hinterdorfstr. 29, 8405 Winterthur, Telefon 052 / 29 08 64

19/27-e

Generalunternehmung sucht

Topbauleiter

für Grossobjekt im Raum Zürich.

Kurzofferten (diese werden vertraulich behandelt) sind zu richten an Chiffre ofa 4013ZI Orell Füssli Werbe AG, Postfach, 8022 Zürich.

20/19-f

Architekt SIA sucht dringend

Techniker

als rechte Hand zum Zeichnen, Devisieren, Bauführen. Wenn Sie Freude und Erfahrung haben, diese Hand zu sein, benachrichtigen Sie mich. Wir sind ein kleines Team und freuen uns auf Ihre Mitarbeit.

Aufgaben: interessante kleine und grosse Neu- und Umbauten
Ort: Zürich
Arbeitszeit: fast nach Lust und Laune
wann: am liebsten sofort, evtl. auch später

Ihre Offerte erreicht mich unter Chiffre SIA 374 an IVA AG, Postfach, 8035 Zürich.

19/26-e

Gesucht

Architekt HTL, Bautechniker oder erfahrener Bauzeichner

für massgebende Mitarbeit an der Ausführungsplanung eines grossen Geschäftshauses in der City Zürichs.

Bewerber wollen sich vormittags ab 9.00 Uhr über Telefon 01 / 53 09 21 oder ausserhalb Bürozeit 01 / 53 22 62 melden.

20/32-f

Stellengesuche

Jüngerer, dynamischer

dipl. Bauingenieur ETH

mit mehrjähriger Projektierungserfahrung im Untertagebau (Strassentunnel und Kraftwerkanlagen) und allgemeinen Tiefbau, sucht neue, verantwortungsvolle Stelle in Ingenieurbüro oder Verwaltung.

Offerten an Chiffre SIA 380 an IVA AG, Postfach, 8035 Zürich.

20/37-f

Bauingenieur HTL

31, mit mehrjähriger Erfahrung im Wohn-, Geschäfts- und Industriebau sowie im allgemeinen Tiefbau, sucht Stelle in Ingenieurbüro oder Verwaltung, eventuell Unternehmung. Bevorzugt Raum Luzern - Zug - Zürich. Eintritt Herbst 1980 oder nach Vereinbarung.

Offerten unter Chiffre SIA 378 an IVA AG, Postfach, 8035 Zürich

20/15-f

Erfahrener, jüngerer

Hochbaupolier

in ungekündigter Stellung, mit Ausländerfahrung, sucht neuen Wirkungskreis. Afrika, Naher Osten oder Südamerika. Fremdsprachen: Englisch, Italienisch. Möglicher Stellenantritt: Mitte September 80.

Offerten erbeten unter Chiffre SIA 372 an IVA AG, Postfach, 8035 Zürich.

Tiefbauzeichner/Konstrukteur

34j., 15 Jahre Berufspraxis im allg. Tiefbau und Strassenbau, Quartierplanung, Stahlbetonbau, etwas Stahlbau. Weitgehend selbständiges Durchführen von Bauaufnahmen, Absteckungen, Bauleitungen, Bauadministration. Onken-Fernkurs «Bautechnik» abgeschlossen. Suche abwechslungsreiche und anspruchsvolle Tätigkeit in Ingenieurbüro oder Bauunternehmung auf Sommer 1980 oder später. Raum: vorzugsweise Nordost-Schweiz (ohne Stadt Zürich).

Angebote unter Chiffre SIA 371 an IVA AG, Postfach, 8035 Zürich.

19/21-e

Dipl. Architekt ETH

vielseitig interessiert, sechsjährige Erfahrung in Projektierung, Ausführungsplanung sowie teilweise Bauführung, Sinn für gute Darstellung, sucht anspruchsvolle und abwechslungsreiche Stelle. Raum Winterthur, Zürich und Umgebung.

Kontaktaufnahme erbeten unter Chiffre SIA 375 an IVA AG, Postfach, 8035 Zürich.

19/28-e

Bautechniker

34 J., spezialisiert auf Terminplanung (NP-Technik), Budget-Kontrolle, Baukostenüberwachung mit Zahlungsverkehr, in diesen Bereichen EDV-Erfahrung, drei Jahre Auslandsaufenthalt als Quantity Surveyor auf Grossbaustelle, sucht neuen Wirkungskreis im In- oder Ausland.

Zuschriften sind erbeten unter Chiffre SIA 376 an IVA AG, Postfach, 8035 Zürich.

20/07-f

Initiativer Eisenbetonzeichner mit langjähriger Erfahrung im Industrie-, Wohnungs- und Strassenbau, in ungekündigter Stellung, sucht neuen Wirkungskreis als

Zeichner

und für **Baustellenbeaufsichtigungen** in Zürich und Umgebung.

Kontaktaufnahme erbeten unter Chiffre SIA 379 an IVA AG, Postfach, 8035 Zürich.

20/31-f

Dipl. Bauingenieur

Ausländer (53) mit Niederlassung, mehrjährige Erfahrung in konstruktiven Ingenieurbauten (Statik und Konstruktion), sucht Arbeit im Raume Basel und Umgebung.

Offerten unter Chiffre SIA 377 an IVA AG, Postfach, 8035 Zürich.

Dipl. Architekt ETH

dipl. Planer AA London, 32jährig, Erfahrung im In- und Ausland, sucht interessante Arbeit in kollegialem Team. Region Zürich. Sprachen: Deutsch, Französisch, Englisch, Italienisch.

Roger Ruggli, Brandschenkestrasse 38, 8002 Zürich.

Architekt-Techniker HTL

sucht in Zürich und Umgebung Stelle auf Juni 1980.

(Abschluss 78, im Militär bis 31.5.80)

Offerten unter Chiffre SIA 382 an IVA AG, Postfach, 8035 Zürich.

Diverses

Mobile Element-Trennwände sind Vertrauenssache. Nur ein ausgereiftes Produkt bietet Gewähr für einwandfreie Funktion und Einhaltung der geforderten Schalldämmung. PLANACORD und ECOWALL werden von massgebenden Architekten in ganz Europa wegen ihrer unübertroffenen Schalldämmung bevorzugt.

- Unsere leistungsfähige Beratung unterstützt Ihre Planung und erarbeitet Einbauvorschläge.
- Die spezialisierte Fabrikation verbürgt höchste Schalldämmung im ausgereiften Produkt.
- Unsere eigene Schreinerei fertigt Oberflächen aus erstklassigen Hölzern und freut sich auf die gepflegte Ausführung von Sonderanfertigungen.

Wir beraten Sie gerne. Rufen Sie uns an, Telefon 071 / 91 11 83.

INBAU AG, Fabrik mobiler Trennwände, 9410 Heiden

ACHTUNG! An Architekten, die sich mit Schattenproblemen beschäftigen, kann ein

Panorama-Formular (Film)

zur Darstellung sämtlicher Besonnungssituationen im Gelände und im Gebirge günstig abgegeben werden.

H. Kündig, Experte für Besonnungsfragen
Wilstrasse 13, 8610 Uster, Telefon 01 / 940 43 45.

20/33-f

Devisierung, Bauleitung, Abrechnung

Architekt HTL führt für Sie diese Arbeiten zuverlässig in freier Mitarbeit aus.

Anfragen unter Chiffre 3018 Zg an ofa Orell Füssli Werbe AG, Postfach, 8022 Zürich.

19/29-e

GELEGENHEITEN:

Olivetti P 6060, 32K ab DM 17 000,—
Olivetti P 652, E4ST, MLU ab DM 6 000,—
—zusätzliche Peripherie auf Anfrage

MAEL, HP, DATAPLAN je nach Ausstattung

ANKAUF — VERKAUF — MIETE

Kunhardt GmbH
D-7050 Waiblingen, Postfach 1506
Tel. 0049/7151/59035, Telex (049) 07-245877 kunh d

Immer mehr Spengler verwenden

Soba-Ankerschienen Typ GS



Soba-Produkte

Verlangen Sie unsere ausführlichen Unterlagen.
Tel. 056/83 23 83

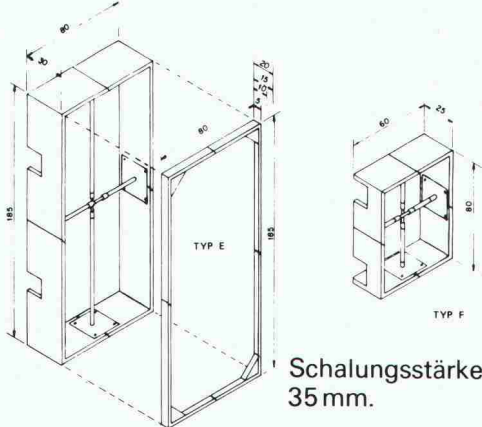
25 Jahre Schoop

Schoop & Co. AG, 5401 Baden

Mehr wissen — besser disponieren

Anzeigen mit hohem Informationswert enthält diese Nummer des «Schweizer Ingenieur und Architekt».

Luftschutztüren und -fenster rascher und billiger schalen mit SRA-Leibungsschalung



Schalungsstärke
35 mm.

Leibungsschalung	passend zu Leibung		Gewicht	Preis Fr.
Typ E 185/80	Panzertüre	30/35 cm	47 kg	585.-
	Drucktüre	30/35 cm		
Typ F 80/60	Panzerdeckel	25 cm	21 kg	205.-
Typ G 185/100	Auf Anfrage			
Verbreiterungen	Panzertüre	40 cm	11 kg	105.-
	Drucktüre	45 cm	16 kg	127.-
		50 cm	23 kg	157.-

SYSTEM ALBANESE Patent angemeldet.

Verlangen Sie unseren Spezialkatalog

81



Adolf Locher AG Stahlhandel Bauwerkzeuge

8107 Buchs ZH Telefon 01 844 00 66
9450 Altstätten SG Telefon 071 75 25 25
7000 Chur Telefon 081 24 54 54



Hauser AG Eisen

9001 St. Gallen Telefon 071 22 88 75
8401 Winterthur Telefon 052 23 14 31
8808 Pfäffikon SZ Telefon 055 48 43 43

DIE BLAUE

geniesst seit 20 Jahren das Isoliervertrauen der Planer und Bauherren.

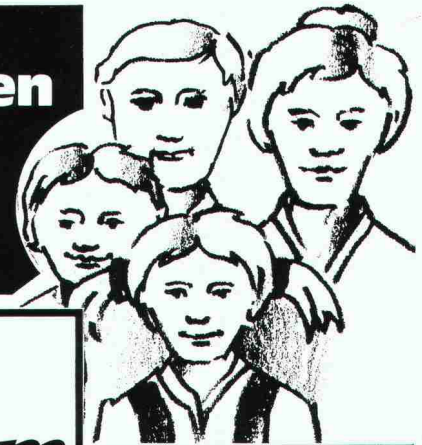
***Styrofoam Isolierplatte**

*Warenzeichen The Dow Chemical Company

Generalvertretung:
Wancor AG
8105 Regensdorf
Tel. 01 / 840 51 71

Verlangen Sie Informationen bei **Wancor AG**

Alle brauchen Warmwasser



Accum

Accum AG
8625 Gossau ZH
Wärmetechnische Apparate
Telefon 01 935 15 15

Deshalb soll es sicher, umweltfreundlich und wirtschaftlich erzeugt werden.

Bei der ACCUM werde ich kompetent beraten, denn dort hat man schon 55 Jahre Erfahrung, wenn es um Boiler oder um Wärmepumpen geht.

SIA

01 935 15 15

Rufen Sie uns an oder senden Sie uns dieses Inserat. Sie erhalten fundierte Unterlagen über moderne Warmwasserbereitung.

B 2 ☎ 80

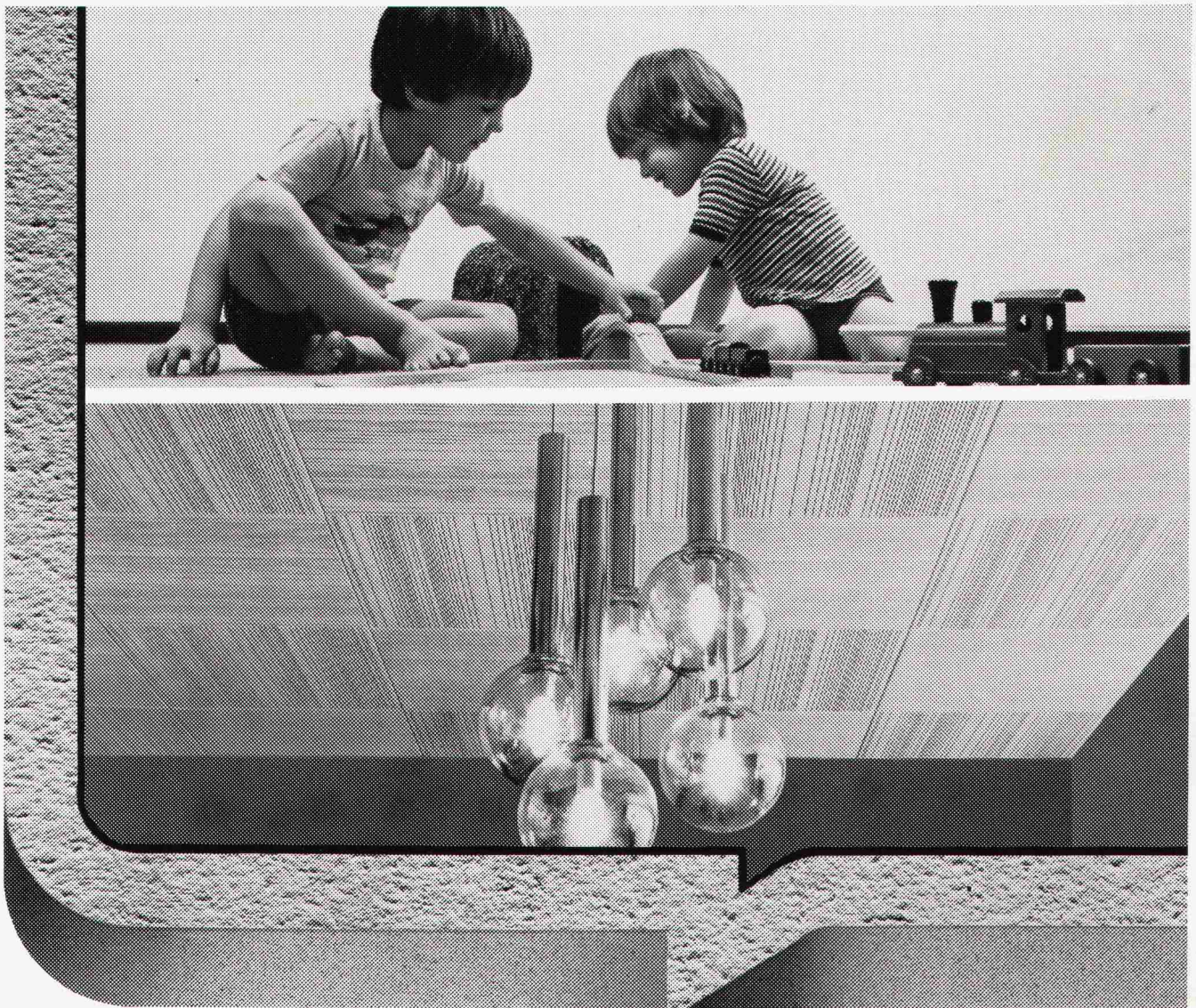


Poly-Bauelemente AG
Adliswil
01 710 42 42

Die Schweizer-Entwässerungsrinne aus Pewetong®

- Verankerungsrippen garantieren den festen Sitz im Beton.
- Porenarme Innenfläche fördert mehr Wasser.
- 12 verschiedene Abdeckungen ermöglichen eine anwendungsgerechte Lösung.

Verlangen Sie Unterlagen, informieren Sie sich.



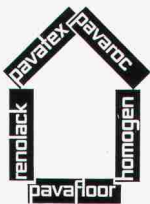
**Mit Vernunft renovieren
miteinbauen. Dank der
PAVAROC-Deckenplatte aus Mineralfasern:
da kommt kein Feuer durch!**

Renovieren heisst neu machen. Aber auch besser machen. Also geht es bei der neuen Decke nicht nur um Raumgestaltung, sondern auch um Brandschutz, Akustik- und Klimaregulierung. Diese vier Anforderungen erfüllen die PAVAROC-Deckenplatten in optimaler Weise.

Sie entsprechen den strengen feuerpolizeilichen Bestimmungen. Das beweisen die Testresultate der EMPA. Wenn Sie PAVAROC-Deckenplatten einbauen, bauen Sie die Sicherheit gleich mit ein. Wie es sich für verantwortungsbewusste Bauleute gehört.

Noch ein letztes Argument: Die fertig behandelten PAVAROC-Platten – es gibt sie in vielen ansprechenden Dessins – sind schnell und sauber montiert, dank einer einfachen und ausgeklügelten Metallabhängekonstruktion. Bezugsquellen: Sperrholz-, Baumaterial- und Plattenhandel.

Sollten Sie jetzt noch Fragen haben, dann rufen Sie uns einfach an. Unsere technischen Berater wissen die Antwort.



PAVAROC
– das unbrennbare
Deckensystem



pavaroc®

Pavatex AG
Rigistrasse 8
6330 Cham
Tel. 042/36 55 68