

Objektyp: **Advertising**

Zeitschrift: **Schweizer Ingenieur und Architekt**

Band (Jahr): **98 (1980)**

Heft 13

PDF erstellt am: **22.09.2024**

Nutzungsbedingungen

Die ETH-Bibliothek ist Anbieterin der digitalisierten Zeitschriften. Sie besitzt keine Urheberrechte an den Inhalten der Zeitschriften. Die Rechte liegen in der Regel bei den Herausgebern. Die auf der Plattform e-periodica veröffentlichten Dokumente stehen für nicht-kommerzielle Zwecke in Lehre und Forschung sowie für die private Nutzung frei zur Verfügung. Einzelne Dateien oder Ausdrucke aus diesem Angebot können zusammen mit diesen Nutzungsbedingungen und den korrekten Herkunftsbezeichnungen weitergegeben werden. Das Veröffentlichen von Bildern in Print- und Online-Publikationen ist nur mit vorheriger Genehmigung der Rechteinhaber erlaubt. Die systematische Speicherung von Teilen des elektronischen Angebots auf anderen Servern bedarf ebenfalls des schriftlichen Einverständnisses der Rechteinhaber.

Haftungsausschluss

Alle Angaben erfolgen ohne Gewähr für Vollständigkeit oder Richtigkeit. Es wird keine Haftung übernommen für Schäden durch die Verwendung von Informationen aus diesem Online-Angebot oder durch das Fehlen von Informationen. Dies gilt auch für Inhalte Dritter, die über dieses Angebot zugänglich sind.

Schweizer Ingenieur und Architekt

Verlags-AG der
Akademischen-technischen
Vereine

Offizielles Organ

des Schweizerischen
Ingenieur- und
Architektenvereins (SIA),
der Gesellschaft Ehemaliger
Studierender
der ETH Zürich (GEP)
und der Schweizerischen
Vereinigung
Beratender Ingenieure (ASIC)

Schweizerische Bauzeitung

Erscheint wöchentlich

98. Jahrgang 27. März 1980

Heft 13/80

Redaktion

«Schweizer Ingenieur und
Architekt»
Staffelstrasse 12
Postfach, CH-8021 Zürich
Tel. (01) 201 55 36

Redaktoren:

Kurt Meyer,
Chefredaktor

Bruno Odermatt,
dipl. Arch. ETH/SIA

Druck:

Offset + Buchdruck AG
Staffelstrasse 12
8021 Zürich

Nachdruck von Bild und Text,
auch auszugsweise, nur mit
Zustimmung der Redaktion und
nur mit genauer Quellenangabe
gestattet.

Abonnemente

Schweiz:

1 Jahr Fr. 127.-
½ Jahr Fr. 67.-
Einzelnummer Fr. 5.-

Ermässigte Abonnementspreise
für Mitglieder des SIA, der
GEP, des BSA und der ASIC,
für Studenten und für Mitglieder
des STV

Postscheckkonto:
«Schweizer Ingenieur
und Architekt»
80-6110, Zürich

Ausland:

1 Jahr Fr. 135.-
½ Jahr Fr. 71.-
Einzelnummer Fr. 6.-

Mitteilungen betreffend
Adressänderungen,
Abonnemente
und Bezug von Einzelnummern
sind zu richten an:
«Schweizer Ingenieur
und Architekt»
Edenstrasse 20,
Postfach, 8021 Zürich
Tel. (01) 207 85 90/91

Anzeigenverwaltung

Iva

IVA AG für internationale
Werbung, Hauptsitz:
Beckenhofstrasse 16,
8035 Zürich
01/361 97 40

Filiale:
19, av. de Beaulieu
1004 Lausanne
Tél. (021) 37 72 72

Ingénieurs et architectes suisses

Bulletin technique
de la Suisse romande

Adresse: 27, av. de Cour
1007 Lausanne

No 6/1980

Concours

B21

Patrimoine industriel

Une vocation culturelle et
romande, par **Marc-A.
Barblan** 74

Carnet des concours

B22

Actualités

B22

Industrie et technique

B23

Bibliographie

B22, 76, B24

Congrès

B23

Environnement

Le traitement des déchets
dans le canton de Vaud,
par **Jean-Pierre Guignard**

69

Vie de la SIA

B24

EPFL

B24

Documentation générale

B24

Inhalt

Betontechnologie

Die Segregationsneigung
von Beton bei Verwendung
von Fließmitteln. Von **Wal-
ter Lukas**, Innsbruck 253

Konstruktion

Flachpilzdecken. Von **Hans
B. Egli**, Bern 257

Energiewirtschaft

Energieplanung der Ge-
meinde. Von **Luzius Huber**,
Zürich 263

Baumaterialien

Entwicklung und Anwen-
dung zementgebundener
Holzspanplatten. Von **Ernst
Herzig**, Dietikon, **Ulrich
Meierhofer** und **Jürgen Sell**,
Dübendorf 267

Gartenbau

Automatische Dachgarten-
bewässerung auf der ETH-
Hönggerberg. Von **William
J. Jenzer**, Wettingen 271

Umschau

Erste Mission zu den Kome-
ten. Kraftwerk für das Ma-
hawali-Entwicklungspro-
gramm in Sri Lanka. Gigan-
tische Bebauung am Stadt-
rand von Venedig? Die Stadt
Hull stellt auf Wind um. 3.
Sitzung des World Heritage
Committee in Kairo und Lu-
xor. Schweizer Jugend
forscht. Balzan-Preise 1979. 273

ETH-Zürich

Einführung der Telefon
Durchwahl

SIA-Sektionen

Bern: Hauptversammlung,
Baden: SIA-Tage 1981

SIA-Fachgruppen

Ingenieure der Industrie,
Untertagebau

Wettbewerbe

Erweiterung Unterseminar
Küsnacht (prämierte Ent-
würfe), Bemerkungen (B.
Odermatt) 272

Vorschau

auf das nächste Heft

125 Jahre ETH: Aargauische
Reusstal-Sanierung

zum Titelbild



Der YTONG. Ein Beitrag zum
Energiesparen. Seit über 50 Jah-
ren bewährt. In allen Klimazo-
nen der Erde. Als energiesparen-
des Mauerwerk für Wohnbe-
reich und Industriebauten. In-
formationen, Angebote und Pla-
nungsunterlagen erhalten Sie
von der

YTONG ZÜRICH AG
Informationsdienst
Grütlistrasse 44
8002 Zürich
Tel. 01/202 35 71

«Fischer-Rista-Elemente garantieren dem Bauingenieur, dass sein Armierungsplan eisern eingehalten wird.»

Ein Interview mit Walter Wüst,
dipl. Bau-Ing. ETH, Betriebsleiter der Drahtwerke Fischer AG
in Reinach, Kt. Aargau

Herr Wüst, was ist Ihr Aufgabenbereich bei den Drahtwerken Fischer?

Ich bin – jetzt bereits seit über 15 Jahren – verantwortlich für Entwicklung und Fabrikation der **fi-Rista-Elemente**.

Das sind...

...**industriell vorgefertigte, punktgeschweisste Armierungen**. Sie finden vor allem in der Vorfabrikation von Betonteilen Verwendung, werden aber auch direkt auf der Baustelle eingesetzt. Das konstruktive Konzept der verschiedenen Elemente wird dabei von unserem Techniker-Team für jeden Auftrag speziell entwickelt – in Zusammenarbeit mit dem verantwortlichen Ingenieur oder aufgrund bereits vorliegender Ingenieurpläne. Das **fi** im Markennamen ist also eine Art Gütesiegel: es garantiert problemgerechte Lösungen dank langjährigem Know-how.

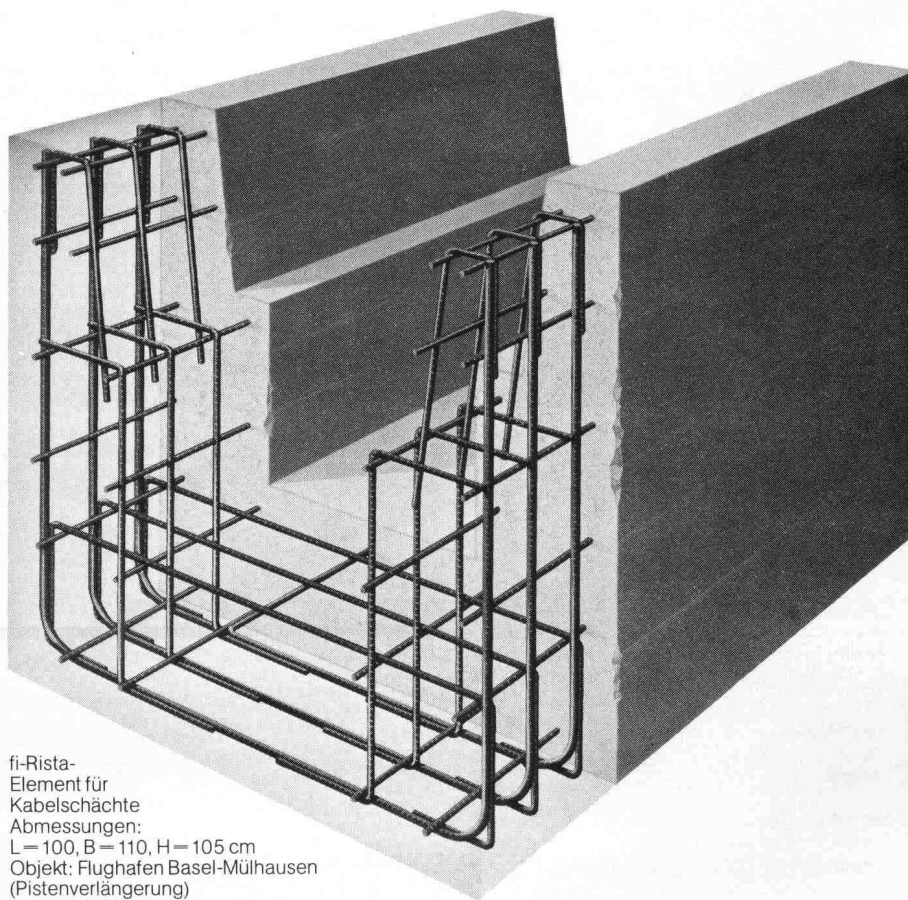
Sie sind dipl. Bauingenieur ETH. Sie haben vor Ihrer «Fischer-Zeit» an der wissenschaftlich ausgerichteten EMPA mitgearbeitet. Wenn Sie sich nun ohne Einschränkungen für vorgefertigte Armierungselemente einsetzen, dann wohl in erster Linie aus sicherheitstechnischen Gründen und erst in zweiter aus kaufmännischen Überlegungen heraus?

Unbedingt. Denn für den Bauingenieur sind die **Sicherheit und Dauerhaftigkeit des Baues das A und O**. Er will ja nicht nur, dass das Objekt so schnell, sicher und kostengünstig wie möglich entsteht – er will vor allem, dass es über Jahre hinaus hält und etwas aushält. Und gerade dafür bieten vorgefertigte Armierungselemente eine weitaus bessere Gewähr als auf der Baustelle zusammengebundene Armierungen.

Warum das?

Nun, die einzelnen Armierungseisen können in industrieller Fertigung zunächst einmal präziser montiert werden als auf dem Bau. Das gewährleistet eine wesentlich **genauere Einhaltung der Betonüberdeckung**, gerade bei den in der Vorfabrikation oft üblichen kleinen Querschnitten. Hinzu kommt, dass die Armierungselemente geschweisst sind: **sie können sich beim**

Einbau in die Schalung nicht verschieben. Der konstruktive Aufbau schliesslich mag noch so kompliziert sein – selbst wenn lediglich angeleitete Arbeiter auf dem Werkplatz eingesetzt werden, schafft das keinerlei Komplikationen. Vor allem aber: **es wird nichts vergessen. Der Armierungsplan wird eisern eingehalten. Das garantieren wir jedem Ingenieur.**



fi-Rista-Element für Kabelschächte
Abmessungen:
L = 100, B = 110, H = 105 cm
Objekt: Flughafen Basel-Mülhausen (Pistenverlängerung)
Ingenieurbüro: P. Beurret, Basel
Elementproduktion: Beton-Christen AG, Muttenz

Fallen neben der Sicherheit aber nicht auch noch andere Argumente ins Gewicht? Zeitgewinn und Kostenersparnis etwa, die wichtigsten Pluspunkte der meisten Elementbausysteme?

Das liegt auf der Hand. Ich brauche wohl keine Worte darüber zu verlieren, dass mit fi-Rista-Elementen bedeutend schneller armiert werden kann. Und was die Kosten betrifft: zwar sind unsere einsatzfertigen Armierungen beim Ankauf etwas teurer als lose Eisen. Dafür müssen sie auf dem Bau aber auch nicht erst noch mit grossem Zeitaufwand verlegt und gebunden werden. Auch **die sonst unumgängliche und zeitraubende Kontrolle durch den Bauingenieur entfällt.** Ganz abgesehen von den ins grosse Geld gehenden Korrekturmassnahmen, die oft erforderlichlich werden, wenn nicht erstklassig qualifiziertes – also teures – Personal die Armierung verlegt. Jeder einzelne dieser Punkte genügt schon, um die Preisdifferenz zwischen fi-Rista-Elementen und althergebrachter Armierung mehr als wettzumachen.

Also Zeitgewinn, Kostensenkung und dabei erst noch erhöhte Präzision?

Mehr als das: **fabrikmässige Präzision.** Um wieviel genauer geschulte Armierungsspezialisten in einer Werkhalle arbeiten als Bauarbeiter auf dem offenen Werkplatz, das können Sie sich ausrechnen. Überdies sind wir vor den Launen unserer unberechenbaren Witterung geschützt.

Was spricht im übrigen speziell für die fi-Rista-Elemente?

Zunächst einmal ein Vorzug, den ich bereits erwähnt habe: **unser Know-how auf dem Gebiete der Vorfabrikation.** Wir haben schon Tausende von verschiedenen Armierungen zur vollen Zufriedenheit – oft zur Begeisterung – unserer Kunden geliefert. Ganz einfach deshalb, weil wir darauf eingerichtet sind, auch die anspruchsvollsten, schwierigsten Wünsche zu erfüllen. Unser eingespieltes Team führt eben nicht nur Aufträge aus – es erarbeitet echte Problemlösungen. Kompetenz also ist unser erstes Argument. Das zweite heisst Kapazität: **Fischer-Termine sind sichere Termine.** Und schliesslich arbeiten wir mit der Sorgfalt eines Unternehmens, das unter anderem auch Präzisionsteile für die Feinmechanik herstellt.

Vorfabrikation bedeutet jedoch zuallererst Normierung der Elemente. Leidet da nicht letztlich die konstruktive Flexibilität?

Im Gegenteil. **Normelemente, die wir vor gut 15 Jahren auf den Markt brachten** – Schachtdeckelarmierungen, Anschlussarmierungen für Balkonbrüstungen, Träger usw. –, haben uns geholfen, Erfahrungen zu sammeln. Die werten wir bei der Fabrikation unserer Spezialelemente nach Plänen oder Angaben der Kunden jetzt aus.

Ihre Gesprächspartner sind Bauingenieure, die für Armierungspläne verantwortlich zeichnen. Als Fachmann müssen Sie also Fachleute von Ihren Problemlösungen überzeugen. Wie ist da das Echo?

Durchwegs positiv. Denn abgesehen von den technischen Vorteilen, die dem Fachmann bei näherer Betrachtung sofort einleuchten, bringt ihm unser Elementsystem auch beträchtliche Erleichterungen: er kann beruhigt sein, dass seine Pläne vom ersten bis zum letzten Element genau eingehalten werden. **Der Ingenieur verliert also weniger Zeit mit Überwachungsarbeiten auf dem Bauplatz.**

fi-Rista-Elemente in der Praxis

Sie bewähren sich im Einsatz für

- Stützen, Unterzüge, Kassettenplatten
- Fensterpfosten, Fensterstürze, Fensterbrüstungen
- Einzelfundamente
- Schachtdeckel
- Vorfabrizierte Stützmauern, Treppenläufe, Spindeltreppen, Winkelstufen, Kabelkanäle, Tunnелеlemente usw.

Kontrollen erübrigen sich weitgehend, Masshaltigkeit, Vollzähligkeit, Stabilität und Wirtschaftlichkeit sind stets gewährleistet – fi-Rista-Elemente lösen mithin auf einen Schlag eine ganze Reihe von Problemen, die bisher auch den Ingenieur beschäftigt haben?

Ich würde noch weitergehen: **fi-Rista-Elemente lösen ein zentrales Problem des Baustatikers überhaupt.** Indem die vorfabrizierten Elemente dafür sorgen, dass jedes nicht berechenbare Sicherheitsrisiko wegen ungenauer oder unsorgfältiger Armierungsarbeit ausgeschlossen wird. Und das ist ein echter, messbarer Fortschritt.

fi-Rista-Armierungselemente in Stichwörtern:

Stahlqualität:	Ø 4 mm bis Ø 14 mm Stahl IV gemäss SIA-Norm, ab Ø 16 mm Stahl III gemäss SIA-Norm
Verbindungen:	Punktschweissung oder Haftschweissung
Form:	nach Plänen oder Angaben der Kunden
Maximale Armierungslänge:	ca. 8 m
Toleranzen:	Quermasse +0/- 5 mm Längenmasse +0/-10 mm
Stückzahl:	eine grössere Fertigungsserie gleicher oder gleichwertiger Elemente ist Voraussetzung

Drahtwerke Fischer AG
CH-5734 Reinach

Telefon 064-71 15 55
Telex 68 316 fidra ch



Jeder Mensch hat zwei Augen, eine Nase und einen Mund.

Und trotzdem sieht keiner gleich aus.

Genau so individuell
bauen und gestalten Sie
mit FAVRE-Know-how.

Individuell. Passend.
Zweckbezogen. Markant.
Eine Lösung, die Ihre Hand-
schrift trägt – und nicht
unsere. Eine Lösung, die für
Ihr Können wirbt – und nicht für unser
Know-how. Ihre Kreativität und Anpassungs-
fähigkeit wird demonstriert – und nicht
unsere Flexibilität.

Balkon- und Fensterbrüstungen;
Fensterbänke und -stürze; Fassadenplatten
und Zwischenwände; Pfeiler und Stützen;
Treppenläufe, -wangen und -tritte. Und alle
diese Bauteile in den verschiedensten
Oberflächenvarianten – denn oft liegt der
kleine Unterschied zwischen Gesicht und
Gesicht in der Wahl des richtigen Make-up's!

Sprechen Sie mit uns. Vor Ihrem
nächsten Projekt. Ob Bürotrakt oder Spital-
neubau; ob Wohnsiedlung oder Gewerbe-
haus; ob Schulanlage oder Fabrikneubau –
wir zeigen Ihnen Bauten mit FAVRE-Gesicht.



FAVRE

Auf uns kann man bauen Hoch- und Tief

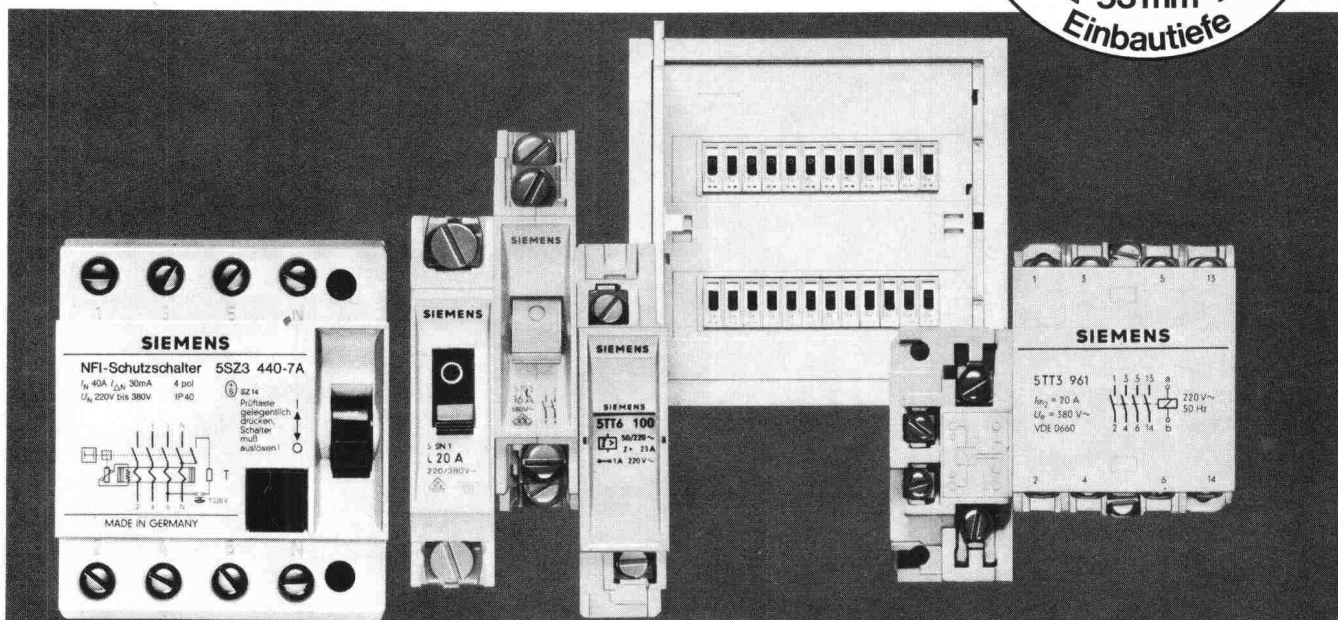
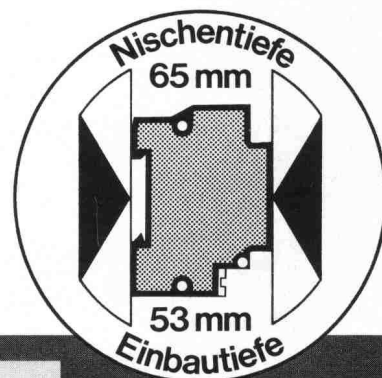
Favre & Cie. AG Zementwarenfabrik 8304 Wallisellen Tel. 01-830 20 11

Werke in: 4658 Däniken SO Tel. 062-65 17 17, 5236 Remigen AG Tel. 056-98 10 90, 1897 Bouveret VS Tel. 025-81 23 31
2542 Pieterlen BE Tel. 032-87 15 34, 8953 Dietikon ZH, Baustoff-Center Limmattal Tel. 01-748 21 55



SIEMENS

Das neue N-System – sicher, schön und schnell montiert



Das neue N-System ist universell, weil

- die Nischentiefe für die N-STAB-VERTEILUNGEN nur 65 mm beträgt. Diese Verteilungen sind daher auch für den Einbau in dünne Wände geeignet.
- es neue Anwendungsmöglichkeiten im Fertigbau erschliesst.
- es alle Geräte für eine moderne Installationstechnik umfasst.
- die N-Einbaugeräte mit allen andern Geräten kombinierbar sind.
- die N-Einbaugeräte in die auf dem Markt befindlichen Verteilungen passen.
- es die einschlägigen nationalen und internationalen Geräte- und Errichtungsbestimmungen erfüllt (SEV, VDE, CEE, IEC).

ist sicher, weil

- für die N-Automaten back-up-Schutz gewährleistet ist, bis zu Kurzschlussströmen von über 35 kA mit der höchstzulässigen Vorsicherung 100 A.
- die N-Automaten und N-Fehlerstrom-Schutzschalter Kontakte haben, die sicher gegen Verschweißen sind, gewährleisten sie ein einwandfreies Schalten.
- die N-STAB-VERTEILUNGEN schutzisoliert sind.

ist montagefreundlich, weil

- die Schnappbefestigung der N-Einbaugeräte und die Verdrahtungsräume in den N-STAB-VERTEILUNGEN ein einfaches und schnelles Montieren ermöglichen.

- die N-Einbaugeräte mechanisch stabil sind; sie lassen sich problemlos montieren.

ist formschön, weil

- es ein vollendetes Design bis ins Detail hat.
- die Verteilungen und Einbaugeräte des neuen N-Systems aufeinander abgestimmt sind und ein harmonisches Ganzes bilden.

Erhältlich bei Ihrem Elektrogrossisten.

Wollen Sie mehr Informationen? Schreiben Sie uns oder rufen Sie uns an. Wir sind für Sie da.

Siemens-Albis AG, Installationstechnik
Freilagerstrasse 28, 8047 Zürich
Tel. 01/247 3111
1020 Renens, Tél. 021/34 96 31
6904 Lugano, Tel. 091/5192 71

Bei Ihrem Partner Siemens-Albis



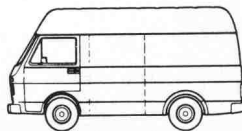
Der LT von VW: belastbar in über 100 Variationen!



LT Chassis/Kabine



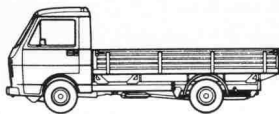
LT Kastenwagen



LT Hochraumkastenwagen



LT Pritschenwagen



LT Pritschenwagen



LT Tiefladepritsche

Der LT von VW hat alle Vorteile, die man sich für ein praktisches Nutzfahrzeug seiner Klasse denken kann:

den wünschenswerten Komfort eines bequemen Transporters und den einladenden Raum eines Lastwagens. Leicht zu fahren, günstig im Unterhalt. Braucht wenig Platz, hat aber viel Platz. Nutzlast bis 1,9 t mit einem Laderaum von mehr als 11 m³.

Die LTs sind als Kasten-, Kombi- und Pritschenwagen erhältlich. Als Chassis/Kabine bilden sie die Grundlage für mehr als 100 Sonderaufbauten.

1 Jahr Garantie (oder 50'000 km). 1 Jahr Garantie (oder 100'000 km) auf Motor, Getriebe und angetriebene Achsen.

Den LT gibt es schon für Fr. 21800.- + Transport.

146

Informations-Coupon. Bitte schicken Sie mir den LT-Prospekt.

Name/Adresse: _____

PLZ/Ort: _____

Ausschneiden und einsenden an: AMAG, Automobil & Motoren AG,
5116 Schinznach-Bad.



5116 Schinznach-Bad

AMAG-Leasing für Firmen und Gewerbe: Auskunft Tel. 056/43 01 01

Benzin sparen, VW fahren

**Rolladenstürze, Faltrolladenstürze,
Lamellenstorenstürze und Blenden
haben einen Namen:**

«PICCOLIN»

**PICCOLIN – einfach,
rationell,
kostensparend.**

Die einfache Konstruktion erlaubt neben den Normmassen (Lagerware) auch eine rationelle Fertigung individueller Dimensionen und erspart dadurch das aufwendige Schalen der Stürze auf der Baustelle.

**PICCOLIN – der Viel-
seitige**

PICCOLIN-Lamellenstoren und Faltrolladenstürze

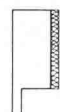
PICCOLIN-
Vordersturz V-30



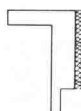
PICCOLIN-
Vordersturz V-35



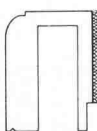
PICCOLIN-
Hintersturz H-35



PICCOLIN-
Hintersturz J

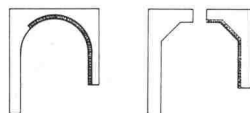


PICCOLIN-Sichtsturz S
Sichtstürze können schalungsglatt, gestockte oder mit anderen Oberflächen aus grauem oder farbigem Beton hergestellt werden.



Piccolin ist unser Markenname für vorfabrizierte Stürze aus hochwertigem, armiertem, Beton.

PICCOLIN-
Rolladenkasten A-1/A-2



PICCOLIN-Blenden

Speziallängen und Sonderquerschnitte sind auf Wunsch möglich.

«PICCOLIN»

**ein Produkt der
ZÜRCHER ZIEGELEIEN**

**PICCOLIN – bürgt für
Qualität**

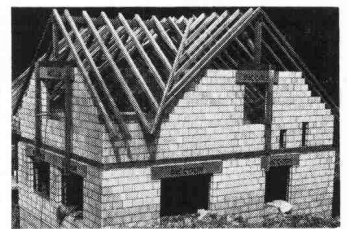
Alle Produkte sind EMPA-geprüft und unterstehen der ständigen Kontrolle unseres Labors. Das bietet Ihnen Gewähr für einwandfreies Qualitätsprodukt.

**PICCOLIN – und seine
Tragfähigkeit**

Je nach Modell und Sturzlänge sind Belastungen bis 1700 kg/m² möglich. Im Verbund mit der Betondecke sind Stürze bis zu 4500 kg/m² belastbar.

**PICCOLIN – und seine
Schallisolation**

Von grosser Bedeutung ist die Schallisolation im Sturzbereich. Die Sturztypen H und J zeichnen sich durch eine vorzügliche Schallisolation aus.



**PICCOLIN – heisst
auch Beratung**

Auf Wunsch übernimmt unsere technische Abteilung die Dimensionierung der PICCOLIN-Stürze. Damit Sie mit dem richtigen Produkt richtig beraten sind.

Verkauf und Beratung:

Zürcher Ziegeleien
Giesshübelstrasse 40
Postfach, 8021 Zürich
Telefon 01/35 93 30

J. Schmidheiny Co. AG
St.-Leonhard-Strasse 32
Postfach, 9001 St. Gallen
Telefon 071/22 32 62

Baustoffe AG Chur
Pulvermühlestrasse 81
Postfach, 7001 Chur
Telefon 081/24 46 46

Hard AG Volketswil
8604 Volketswil
Telefon 01/945 45 41

Verkaufsstelle GMZ Luzern
Sempacherstrasse 14
6002 Luzern
Telefon 041/23 60 42

Wer macht was?

Fachfirmenverzeichnis

Abdichtungen

KUNSTSTOFF-TECHNIK
Aktienges. Himmler, 8952 Schlieren
Spitalstr. 74, Tel. 01 / 730 20 20 / 21

RENESCO Bautechnik AG
8112 Otelfingen, Tel. 056 / 74 01 71

Architekturmodelle

H. Schalk, 8050 Zürich
Thurgauerstr. 70, Tel. 01 / 51 64 11

Toni Wuest, 8032 Zürich
Delphinstrasse 24, Tel. 01 / 32 58 60

Modellbau Zaborowsky
Inhaber D. Raffainer
Neumarkt 10, 8001 Zürich
Tel. 01 / 34 22 16

Bauaustrocknung

Roth-Kippe AG, 8045 Zürich
Giesshübelstr. 96, Tel. 01 / 66 11 55

Baugrunduntersuchungen

GEOTEST AG
3052 Zollikofen, Tel. 031 / 57 20 74
9008 St. Gallen, Tel. 071 / 24 87 10
8570 Weinfelden, Tel. 071 / 22 22 30
1037 Etagnières, Tel. 021 / 91 10 85

Bauthermographie und dynamische Wegmessung

JENZER AG Messtechnik
8954 Geroldswil, Tel. 01 / 748 24 24

Drahtseile

Fatzer AG, 8590 Romanshorn
Tel. 071 / 63 12 32, Telex 77176

Kabelwerke Brugg AG
5200 Brugg, Tel. 056 / 41 11 51

Schweiz. Seil-Industrie AG CIS
8201 Schaffhausen
Tel. 053 / 5 42 41, Telex 76498
Bahn-, Bau- und Industriedrahtseile

Elektronische Datenverarbeitung

CONTROL DATA AG, 8021 Zürich
CYBERNET RECHENZENTRUM
Militärstr. 36, Tel. 01 / 242 14 34

FIDES Rechenzentrum, 8002 Zürich
Bleicherweg 33, Tel. 01 / 202 78 40
Schweizerische Niederlassungen in:
Basel, Bern, Genf, Lausanne

Erschütterungs-Messungen

EXPLOSIV CONSULT AG
Sprengingenieurbüro,
Zustandsaufnahmen
8320 Fehraltorf/ZH, Tel. 01 / 954 16 00

GEOTEST AG
(s. Baugrunduntersuchungen)

Faltwände

Rosconi AG, 5610 Wohlen
Tel. 057 / 6 49 00 / 6 77 15

Farbspritzkabinen

Fröhlich Spritzkabinen-
und Apparatebau, 5524 Niederwil
Tel. 057 / 6 57 57 / 58

Fassadenplanung

Metallbau-Planung J. F. Meyer
6006 Luzern, Seeburgstr. 20
Tel. 041 / 31 20 88

Fertigaragen

aus dem Betonwerk Kies AG,
Zurzach — Verkauf: 8608 Bubikon
Tel. 055 / 38 17 55

Feuchtigkeitsmessgerät

H. T. Hauenstein AG, Finkelerweg 32
4144 Arlesheim/Basel
Tel. 061 / 72 10 60

Garderobeneinrichtungen

Rosconi AG, 5610 Wohlen
Tel. 057 / 6 49 00 / 6 77 15

Geologie — Geotechnik — Geophysik

BBL Baulaboratorium AG
4132 Muttentz/Basel
Tel. 061 / 61 33 14

GEOTEST AG (s. Baugrundunters.)

Geotechnik

Dr. H. Halter, dipl. Ing. ETH/SIA
Beratung- und EDV-Berechnung
im Grundbau, Erdbaulabor
Ekkehardstr. 25, 8006 Zürich
Tel. 01 / 28 56 28

Ingenieurbüro G. Mugglin AG
Beratung, Untersuchungsprogramme,
Planung, Berechnung, Ueberwachung
in Grundbau, Bodenmechanik und
allgemeinem Tiefbau
Bolleystrasse 29, 8006 Zürich
Tel. 01 / 32 48 62

Geotechnisches Büro Dr. U. Schär
Grundbauberatung, Erdbaulabor
Bergstr. 125, 8032 Zürich
Tel. 01 / 252 36 88 und 01 / 252 44 42

Gitterroste

Hähn Diagonal-Gitterroste
Otto Wyss, 8472 Seuzach
Tel. 052 / 22 50 78, Telex 76415

Holzbeizarbeiten

Amstutz & Sahli AG, 8032 Zürich
Chem. Holzbeizerei und Spritzwerk
Hofackerstr. 11 A, Tel. 01 / 53 50 40

Holzfalttüren — Faltwände

Lienhard Söhne AG, 8038 Zürich
Albisstr. 131, Tel. 01 / 45 12 90

Holzschutzmittel

Dr. R. Maag AG, 8157 Dielsdorf
Tel. 01 / 853 12 55
Color xex, Xerotin, Xylosan

Injektionen

KUNSTSTOFF-TECHNIK
Aktienges. Himmler, 8952 Schlieren
Spitalstr. 74, Tel. 01 / 730 20 20 / 21

RENESCO Bautechnik AG
8112 Otelfingen, Tel. 056 / 74 01 71

Isolierunterdach GANTNER

Leganorm AG, 8400 Winterthur
Feldstr. 31, Tel. 052 / 25 26 16

Kanalreinigung

Kanalreinigung Widmer AG
7-Tag-und-Nacht-Pikett
8803 Rüschiikon, Tel. 01 / 724 21 50

Lärmbekämpfung

Schneider+Co. AG
8401 Winterthur, Zeughausstr. 70
Tel. 052 / 89 21 21
Technische Akustik / Engineering

Lärmschutz

Techn. Lärmschutzanlagen und
AFL Engineering International
Planung, Beratung und Fabrikation
AG für Lärmschutz
CH-4652 Winznau
Tel. 062 / 35 36 40
Siegfried Keller AG, Wallisellen
Lärmschutz
Büro und Lager:
Zürichstr. 38, 8306 Brüttisellen
Tel. 01 / 833 02 81

Materialprüfung

BBL Baulaboratorium AG
4132 Muttentz/Basel
Tel. 061 / 61 33 14

Mauerentfeuchtungen

RENESCO Bautechnik AG
8112 Otelfingen, Tel. 056 / 74 01 71

Mauerentfeuchtung Ausblühungsschutz

Dokumentation bereitwillig:
Max Anderegg, 9011 St. Gallen
Biserhofstr. 27, Tel. 071 / 23 65 64
Ausführung i. d. ganzen Schweiz

Metallbau

Ernst Schweizer AG, 8047 Zürich
Tel. 01 / 52 69 10

Werk: 8908 Hedingen

Tel. 01 / 761 60 22
Metallfassaden, Metallfenster,
Metalltüren, Schutzraumbauteile,
normierte Bauteile
Sonnenenergie-Anlagen

Metallbau

Surber-Metallbau AG, 8004 Zürich
Hohlstrasse 211, Tel. 01 / 42 87 87
Metallfassaden, Metallfenster,
Schallschutzfenster, Metalltüren,
Brandschutzabschlüsse

Metall-Normtüren

Brander AG, 8162 Steinmaur
Tel. 01 / 853 06 22

Natursteine

J. und A. Kuster, Steinbrüche AG
8807 Freienbach, Tel. 01 / 784 25 25

Oeltankwannen- und Behälterbeschichtungen

RENESCO Bautechnik AG
8112 Otelfingen, Tel. 056 / 74 01 71

Pendeltüren

Carl Sigerist AG
8201 Schaffhausen, Tel. 053 / 4 39 21

Pfahlprüfungen

GEOTEST AG (s. Baugrundunters.)

Pumpen

Pumpenbau AG
8202 Schaffhausen, Tel. 053 / 4 30 21

K. Rüttschi AG, 5200 Brugg
Tel. 056 / 41 04 55

Schäppi Pumpenservice
8003 Zürich, Gertrudstr. 24
Tel. 01 / 241 48 23

Regale

HUPFER Metallwaren
Riedhofstrasse 75, 8049 Zürich
Tel. 01 / 56 06 00

Rohrdurchstossen

statt aufbrechen!
Werkleitungen, Steuerungen,
Abwasser
Alfredo Piatti AG, 8305 Dietlikon
Tel. 01 / 833 00 11

Schaumstoff-Streifen

zur Fugen-Hinterfüllung
Schaumstoff AG, 8303 Bassersdorf
Geerenweg 4, Tel. 01 / 836 61 14

Schiebe- u. mobile Wände

Bator AG, 3360 Herzogenbuchsee
Tel. 063 / 60 11 33
Schiebe- und mobile Wände
in schallhemmender Ausführung
30-45 db F 90

Inbau AG, 9410 Heiden
Tel. 071 / 91 11 83

Rosconi AG, 5610 Wohlen
Tel. 057 / 6 49 00 / 6 77 15

Carl Sigerist AG
8201 Schaffhausen, Tel. 053 / 4 39 21

Stoffe

H. Engler & Co. AG
5430 Wettingen, Dorfstrasse 37
Tel. 056 / 26 06 24, Telex 54970 ch

Temporäre Arbeit

MEDIA	INTERIM	MEDIA
Basel	Tel. 061 / 43 66 50	
Lausanne	Tel. 021 / 20 40 77	
Moutier	Tel. 032 / 93 90 08	
MEDIA	INTERIM	MEDIA

Tore

Bator AG, 3360 Herzogenbuchsee
Tel. 063 / 60 11 33
Fall-, Schiebefall-, Schiebetore
Automaten-Steuerungen

Transporte u. Kranarbeiten

Alfredo Piatti AG, 8305 Dietlikon
Tel. 01 / 833 00 11

Treppen

Columbus-Treppen AG
9245 Oberbüren, Tel. 073 / 51 37 55
Spindeltreppen aus Holz
und Aluminium, Scheren-
und Holzschiebetreppen

Unterquerungsarbeiten mit Stahl- und Eternit-rohren bis 1000 mm ϕ

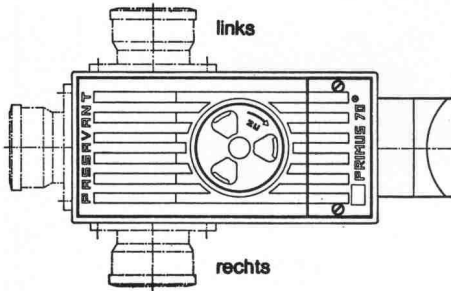
für Kanalisation und Werkleitungen
Trenchag AG, 8305 Dietlikon
Tel. 01 / 833 22 05

Vliese für Tiefbau

Isliker & Co. AG, 8050 Zürich
Ringstr. 72, Tel. 01 / 48 31 60

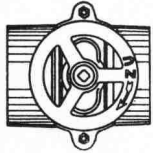
Wasserdichte Türen

Tuchschild AG, 8500 Frauenfeld
Tel. 054 / 7 24 71

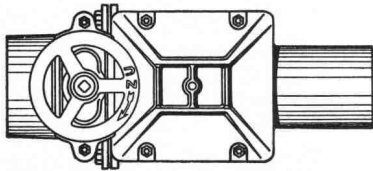


Primus S

3fach gesicherter Kellerablauf
gegen Rückstau

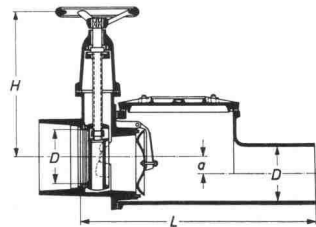
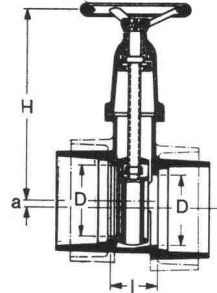
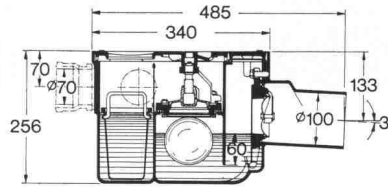


Hochwasserschieber für Guss-,
Kunststoff- oder Steinzeugrohre



Triplex

Doppel-Rückstauverschluss
für durchgehende Rohrleitungen
**Wird auch mit elektronischer
Steuerung oder eingebauter
Alarmanlage geliefert**



PASSAVANT

bietet Sicherheit
vor
Rückstauschäden

Unterlagen verlangen Sie bei



Werner Maag AG
8032 Zürich
Zeltweg 44

Tel. 01/2517580/81
Telex 58675

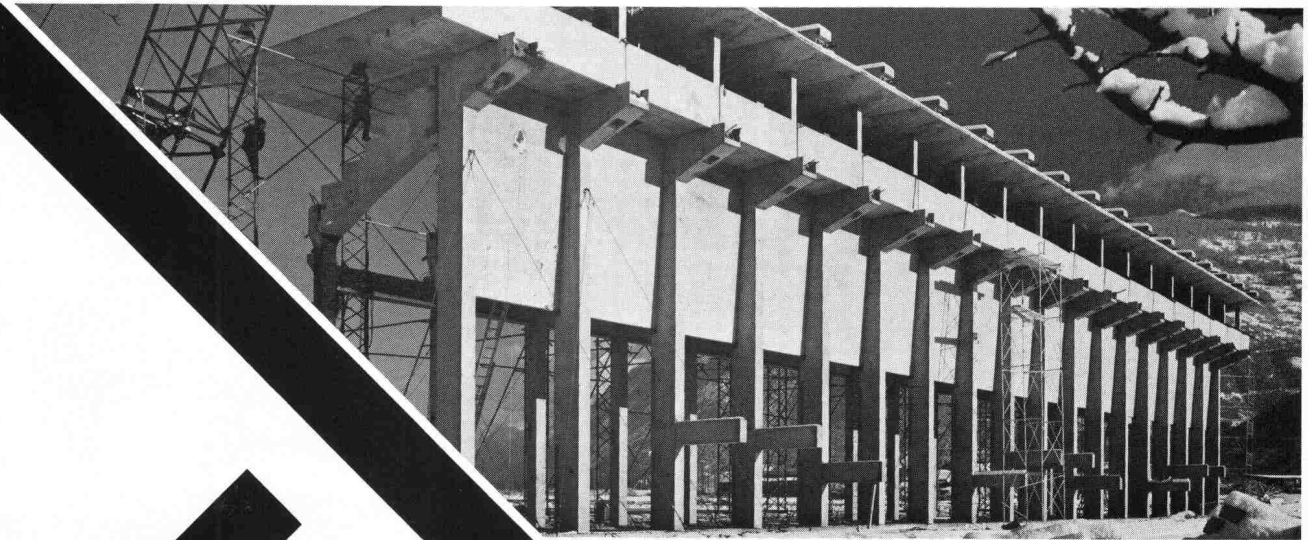
Name: _____

Adresse: _____

PLZ/Ort: _____

SIA 20

publtec



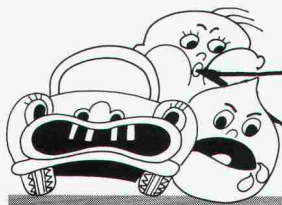
PREBETON AG

Baumaterialien

Eymattstrasse 71 · 3027 Bern · Telex 32464 · Telefon (031) 56 33 01

Die grosse Erfahrung unseres technischen Buros, unserer Fabrikations- und Montageabteilung erlaubt uns sämtliche Probleme der Vorfabrikation von Fassaden, Brücken, Tunnel-, Galerie- und Industriebauten zu lösen.

Sie haben die Idee. Wir führen sie aus!



ES-energiesparende Bauteile

uns hat man vor die Tür gesetzt...



... **ES-Alu-Haustüren**, die der Kreativität der Architekten und der Bauherren (fast) alle Möglichkeiten bieten. Rahmen und Flügelprofile vollisoliert, in Schallschutzverglasung oder mit Sandwichplatten.

- Für jedes gewünschte Einbaumass
- Schnelle und einfache Montage in einem Arbeitsgang



UC waldler-werbung

Ernst Schweizer AG Metallbau Zürich **Sessa-Norm**

8047 Zürich, Fellenbergstr. 279, Tel.: 01 52 69 10
Werk: 8908 Hedingen, Tel.: 01 761 60 22

Coupon: Wir wünschen techn. Prospekte SIA 4

Adresse: _____

Telefon: _____

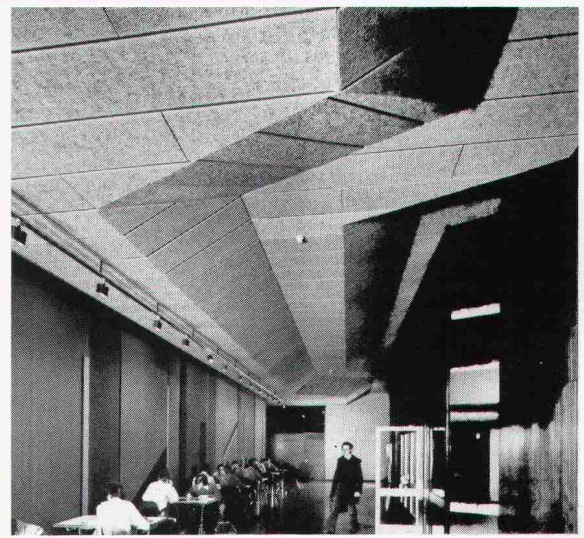
Besuchen Sie uns an der Mustermesse vom 19.4. - 28.4.80, Halle 7 Stand Nr. 245 und Halle 23 Stand Nr. 351



Aus dem Boden nehmen wir das Magnesitgestein, aus dem Wald das Holz – und die Idee von der wohltuenden Stille. Die Verbindung davon heisst

Herakustik

die Schallschluckplatte der Natur



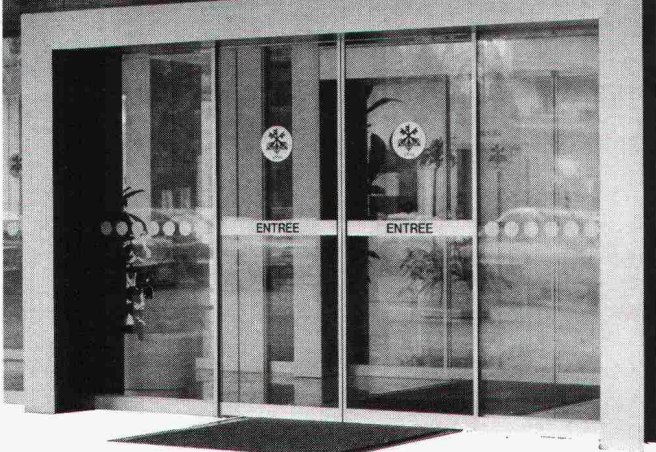
Mensa-Mehrzweckhalle ETH Zürich

w|a|n|c|o|r

Wancor AG
 8105 Regensdorf
 Tel. 01 84051 71

Automatische Schiebetüren

metoran® SLS



Der zuverlässige, geräuscharme und preiswerte Antrieb für jedes Torsystem.

GILGEN
 GILGEN AG, CH-3150 SCHWARZENBURG
 TELEFON 031/931133 TELEX 33420 GILAG

BON

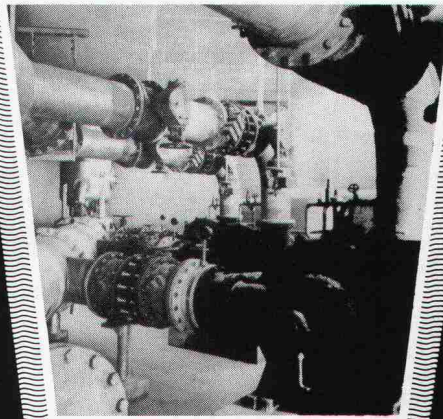
Bitte verlangen Sie Unterlagen

Name: _____

Adresse: _____

Pumpwerke für Wasser und Abwasser

Pumpen, Rohrleitungen, Armaturen, Steuerungen



HÄNY

Häny & Cie. AG
 Pumpen- und Wasser-
 aufbereitungsanlagen
 8706 Meilen, Tel. 01.925 11 31

Manches Problem* entsteht leider erst nach der Auftragserteilung.



* Ihr Glück, wenn dann Isotech Ihr Partner ist!

Denn Problemlösungen in allen Sektoren der Fugenabdichtung, der Kunststoffbeschichtungen, des Betonschneidens und des Rillens von Strassen und Flugplätzen sind unsere Spezialität. Material- und Verfahrensprobleme lösen wir in unseren Labors. Bearbeitungs- und Verarbeitungsprobleme: Hin und wieder erfinden wir halt eine neue Maschine oder ein neues Verfahren. Denn bei Problemen kommt unser Ehrgeiz erst so richtig in Fahrt!

ISOTECH

Isotech AG, CH-8404 Winterthur, Hegmattenstr. 20
Telefon 052/27 27 27, Telex 76207 isote

Informations-Bon

Senden Sie uns Unterlagen/Prospekte über

Firma

Zuständig

Genaue Adresse

Telefon

"Ob es nun um die Pläne oder um die Materialien geht, für mich ist der Bauherr immer noch König. Denn schliesslich und endlich muss er ja nachher darin und damit wohnen. Ein gemeinsamer Besuch in der Holz- und Hausmusterschau in Zürich-Seebach ist deshalb für mich eine Selbstverständlichkeit!"

G. Mitenand, Architekt

Die Holz- und Hausmusterschau AG zeigt vom Baustoff bis zum schlüsselfertigen Haus Fertigwaren, Halbfertigwaren, Verfahren, Anwendungen, Zubehör, Muster und Modelle von über 70 Ausstellern.

Von unserem Fachpersonal haben schon viele Bauherren, Architekten, Einkäufer, Holzfachleute und Eigentümer profitieren können. Aber auch Mieter, Heimwerker und Schulen lassen sich gerne bei uns beraten.

Öffnungszeiten - jahrein, jahraus:

Di-Fr 9-12 und 14-18 Uhr

Do bis 21 Uhr

Sa durchgehend 9-16 Uhr

**HOLZ
HAUS
MUSTERSCHAU**

Ausserdorfstr. 24
8052 Zürich-Seebach
Tel. 01/302 0119

Eine gute Idee. Bitte senden Sie mir erste Informationen!

Vorname, Name _____

Str., Nr. _____

PLZ, Ort _____

SIA

(Noch einfacher können Sie es sich machen, wenn Sie Ihre Adresse unserem Telefon-Tonband durchgeben: 01/302 14 51)



**PLEWA
isofix®**

die überzeugende Neuheit im Kaminbau

Dreischalig in nur 2 Teilen, das bedeutet Vorteile für den Architekten, Bauunternehmer sowie den Bauherrn

Den Plewa-Montagekamin haben wir nochmals verbessert. Ab sofort liefern wir das Schamotte-Innenrohr mit werkseits montierter Isoliermatte. Diese patentierte Konstruktion bietet handfeste Vorteile:

- Weniger Handgriffe, schnellere und problemlose Montage.

- Weniger Fehlerquellen, kontrollierte Qualität bei Dämmschicht.

- 80% bessere Wärmedämmung gegenüber der traditionellen Isolierung.

Die Plewa-isofix-Bauweise garantiert sichere Funktion, spürbare Energieeinsparung und eignet sich für alle Brennstoffe.

Fornax AG

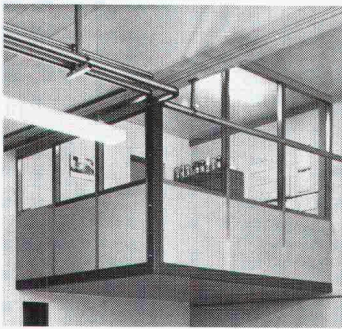


Flugplatz
2540 Grenchen
065 / 8 23 14
Telex 34 565

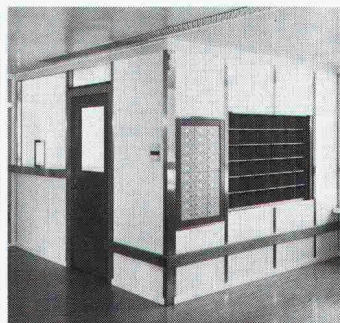
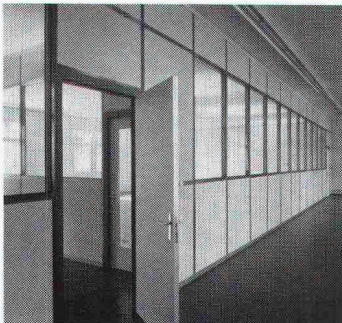
Keller AG



Ziegeleien
8422 Pfungen ZH
052 / 31 10 21
Telex 76464



Mobile Trennwände. Wände für Räume nach Mass.

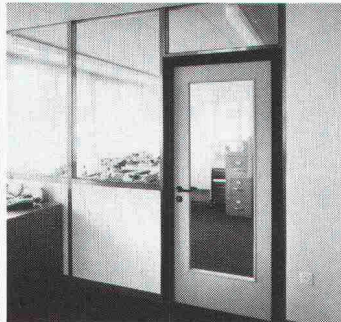


UNIKELL Trennwände – das heisst funktionelle und ästhetische Raumgestaltung. Aber auch Schalldämmung und Brandschutz. Und Flexibilität – denn mit unserer eigenen Produktion können wir die vielseitigsten Anforderungen erfüllen.

Ich will bei der Raumgestaltung mobil bleiben.

- Ich interessiere mich für Ihre ausführliche Dokumentation.
- Bitte rufen Sie mich an.

SIA



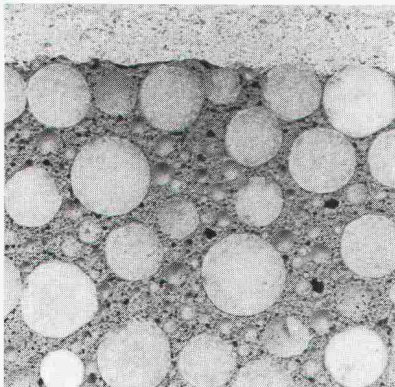
Siegfried Keller AG

Metallbau · Bauelemente
Industriestrasse 45 · 8304 Wallisellen
Tel. 01/833 02 81

Zweigniederlassungen :
Bern: 031/42 62 62 · Lausanne: 021/35 07 12

ein Unikeller-Unternehmen

Fixit-Therm - das Dämmputzsystem, mit dem Sie keine Zeit verlieren.



Wie oft kommen Sie in die Zeitschere, weil Sie auf das Austrocknen des Innenausbaus warten müssen, bevor Sie außen das Dämmsystem aufbringen können. Ganz anders bei Fixit-Therm – unserem modernen Dämmputzsystem. Fixit-Therm können Sie risikolos wie normalen Verputz in den baulichen Fortschritt einplanen. Fixit-Therm

ist ein Dämmputzsystem mit optimalen Dämm- und Haftwerten. Naht- und fugenlos, maschinell oder von Hand auftragbar, bietet es schnelle Austrocknung, hohe Dampfdurchlässigkeit, problemlose Verarbeitung, hohe Stabilität, verhindert Feuchtigkeitstaus im Mauerwerk und verringert das Bauschadenrisiko. Vorteile, die Sie für sich nutzen sollten.

Informieren Sie sich ausführlich. Fordern Sie Muster oder unseren Fachberater an.



FIXIT®

Info-Coupon

Bitte schicken Sie uns Informationen über Fixit-Therm.

Firma _____

Straße _____

Plz/Ort _____

Franz Haniel AG Basel
Beratung und Verkauf Büro Weiach
8433 Weiach, Telefon 01/8 58 26 61



Tuchschnid-Fenster und -Fassaden sind auf die entscheidenden Kriterien ausgerichtet: Sparsamer Energiehaushalt, hohe Schalldämmung, angenehmes Raumklima, guter Schutz gegen jede Witterung, Vermeidung von Korrosion der Metallteile, geringer Unterhalt und Anpassung an die Umgebung durch freie Farbgebung.

Die weitgehende Vorfabrikation im Werk ermöglicht kurze Montagezeiten und dadurch kostengünstiges Bauen. Ein Stab von erfahrenen Mitarbeitern steht in den technischen Büros, in der Fabrikation und auf den Baustellen

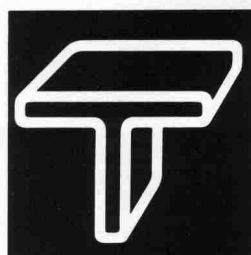
im Einsatz. Repräsentative Verwaltungsgebäude wie auch einfache, zweckbestimmte Industrie- und Gewerbebauten sind die Resultate der Anstrengungen unserer Fachleute.

z. B. Fenster- und Fassadenbau

**Tuchschnid -
zeitgemässes, wirtschaftliches Bauen**

Tuchschnid AG

8500 Frauenfeld Tel. 054 7 24 71



Die Unternehmung für Industrielles Bauen

Die Pensionskasse

**SIA
STV
BSA
FSAI**

eine Alternative
für Ihre
Personalvorsorge

Das Ziel

die lückenlose Alters-, Hinterbliebenen- und Invalidenvorsorge für die Angehörigen der technischen Vereine (Mitgliedschaft kann auch bei Berufswechsel beibehalten werden)

Die Vorteile

die Pensionskasse SIA STV BSA FSAI ist eine Selbsthilfeorganisation der technischen Verbände mit Selbstverwaltung (paritätische Zusammensetzung aus angeschlossenen Arbeitgebern und versicherten Mitarbeitern)

Die Sicherheit

ist garantiert durch den versicherungstechnischen Aufbau und laufende Beratung durch neutrale Experten; durch die Rückversicherung sowie dank der Geschäftsführung und Anlage der Vorsorgemittel durch eine der grössten und angesehensten Treuhandgesellschaften der Schweiz mit Spezialisten auf allen Gebieten

Verlangen Sie weitere Informationen bei:
Pensionskasse SIA STV BSA FSAI
Waisenhausplatz 25, Postfach 2613
3001 Bern, Tel. 031/22 90 52

Bitte informieren Sie mich weiter:

Name: _____

Strasse: _____

PLZ/Ort: _____